

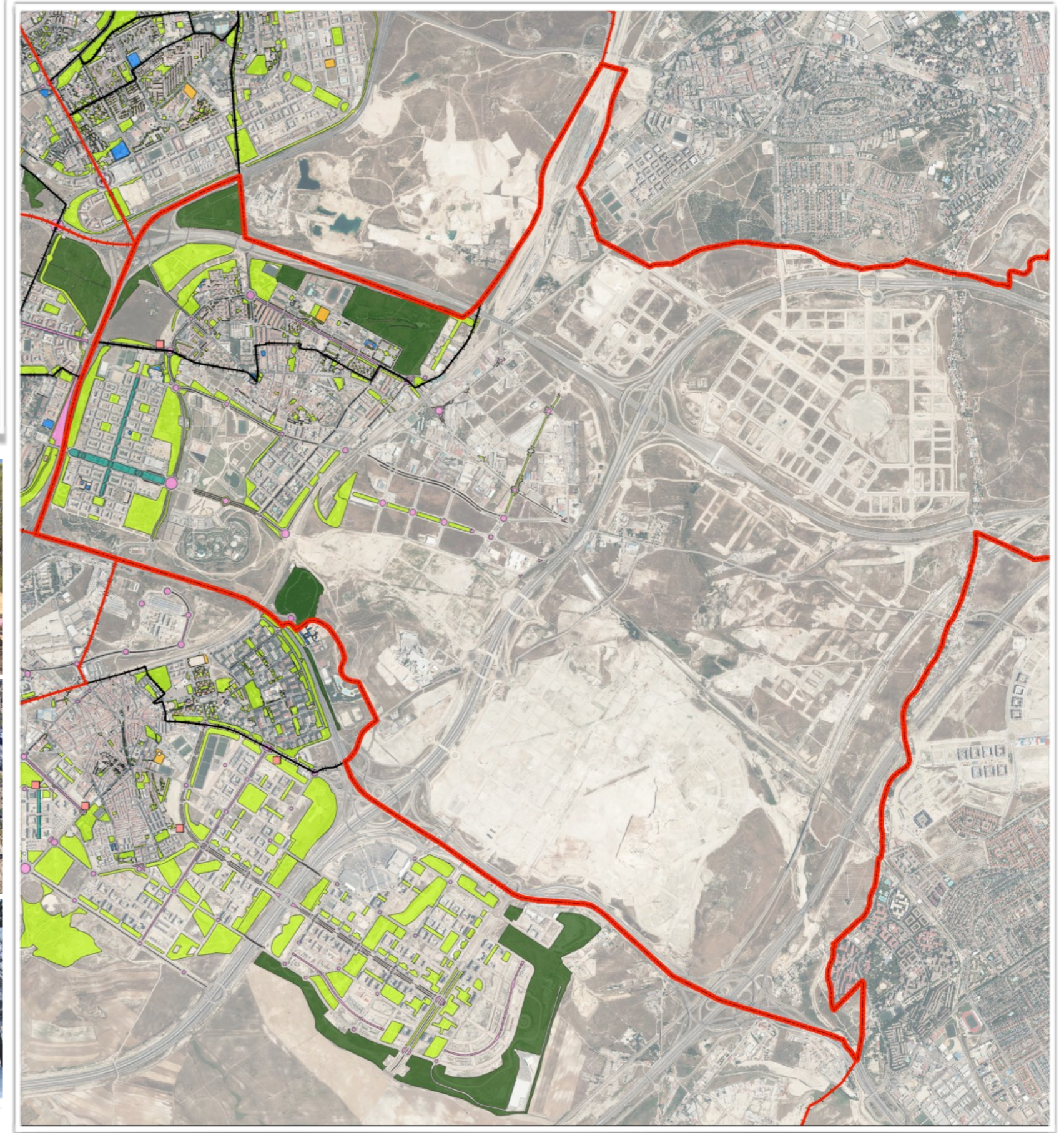
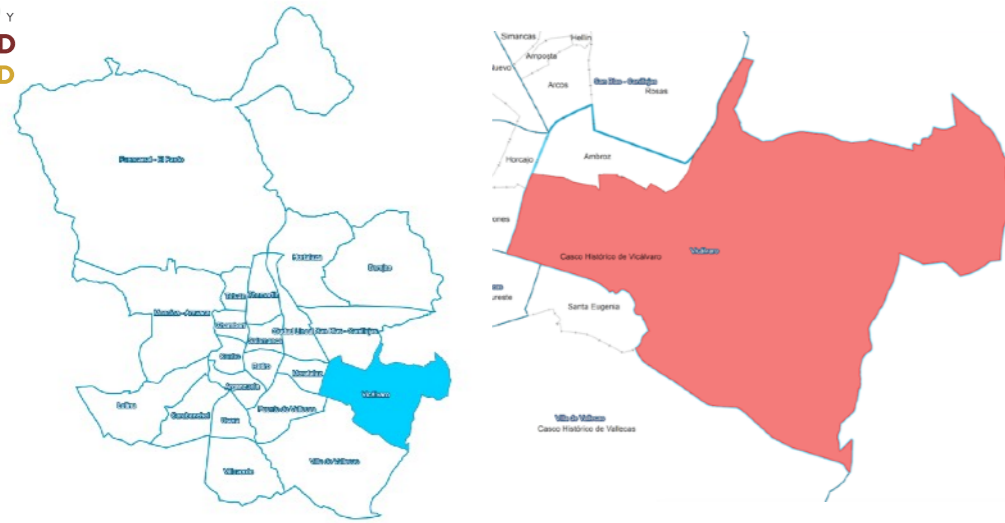


PLAN ESTRATÉGICO DE ZONAS VERDES ARBOLADO Y BIODIVERSIDAD DE LA CIUDAD DE MADRID

ANÁLISIS PARQUES Y ZONAS VERDES POR BARRIO

DISTRITO VICÁLVARO

BARRIO CASCO HISTÓRICO DE VICÁLVARO

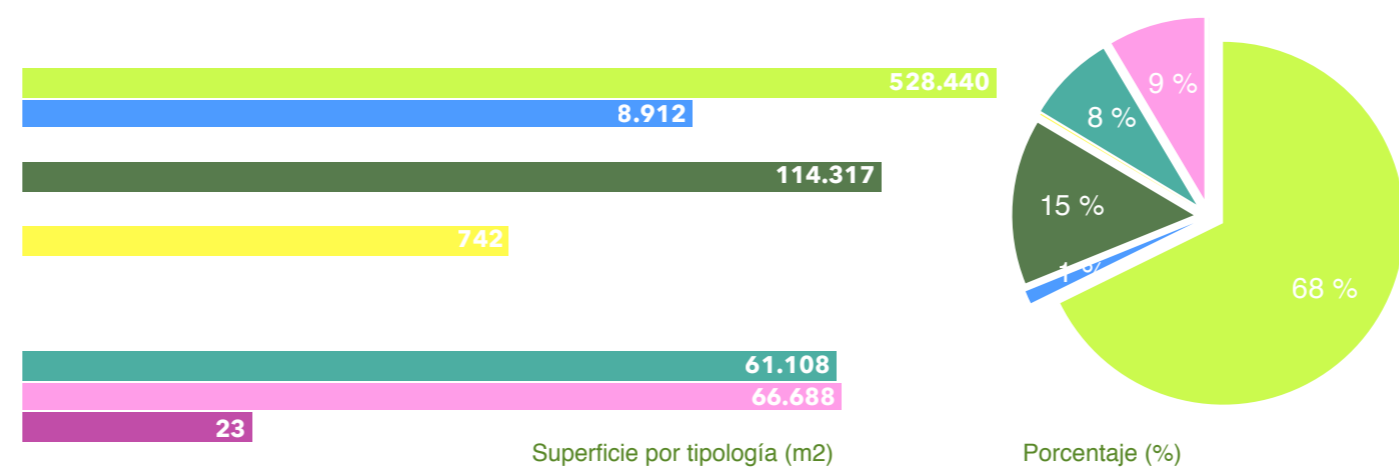


TIPOLOGÍA ESPACIOS VERDES

Categoría	Tipo	Superficie por categoría (m2)	Superficie por tipo (m2)	%
Parques y zonas de recreo	Parques de ciudad	651.669		0 %
	Parques o jardines históricos			0 %
	Parques o jardines botánicos			0 %
	Parques o jardines urbanos		528.440	68 %
	Parques zoológicos			0 %
	Espacios verdes institucionales		8.912	1 %
	Jardines privados			0 %
	Cementerios			0 %
	Instalaciones deportivas			0 %
	Parques forestales		114.317	15 %
	Espacio fluvial			0 %
Solares	Vegetación espontánea o solares	742	742	0 %
Edificios verdes	Balcones verdes	0		0 %
	Jardines verticales			0 %
	Cubiertas vegetales			0 %
	Atrium			0 %
Huertos urbanos y viveros	Huertos urbanos	0		0 %
	Viveros			0 %
Calles e infraestructuras	Arbolado viario	127.818		0 %
	Calles verdes		61.108	8 %
	Infraestructura ajardinada		66.688	9 %
	Vías ferroviarias			0 %
	Elementos verdes móviles		23	0 %
Total		780.230	780.230	100 %



TIPOLOGÍA DE ZONAS VERDES



ANÁLISIS DE PARQUES Y ZONAS VERDES POR BARRIO

DISTRITO VICÁLVARO

BARRIO CASCO HISTÓRICO DE VICÁLVARO

CARACTERÍSTICAS Y CALIDAD DE LAS ZONAS VERDES

- COMPOSICIÓN -

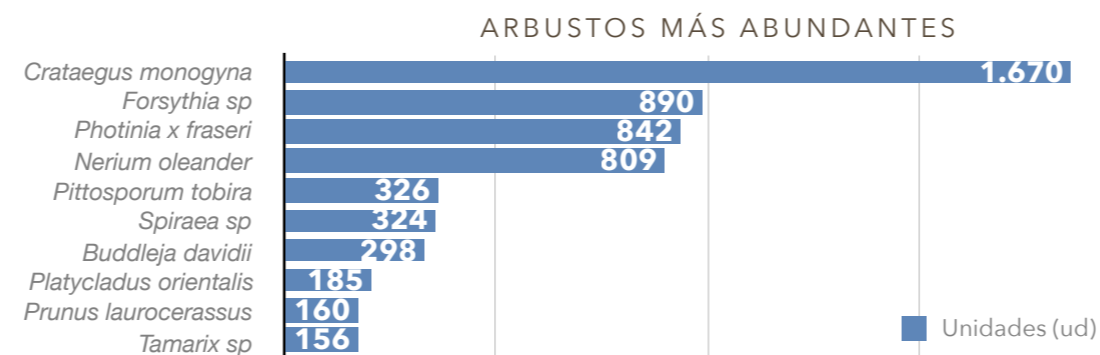


MASAS ARBÓREAS

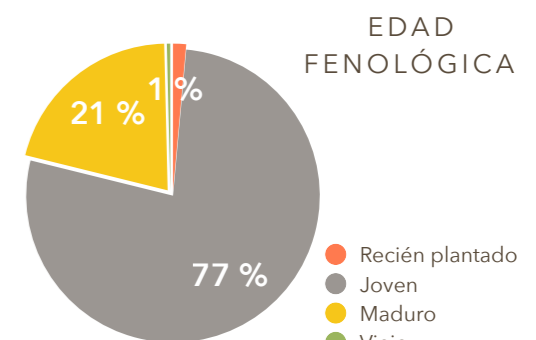
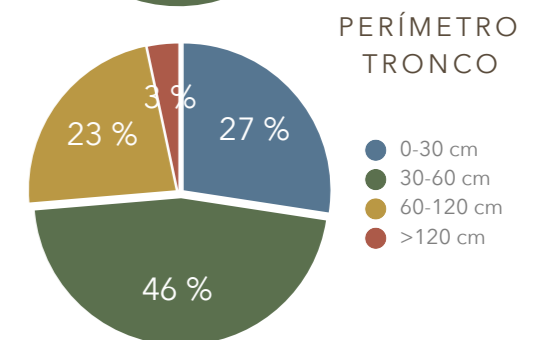
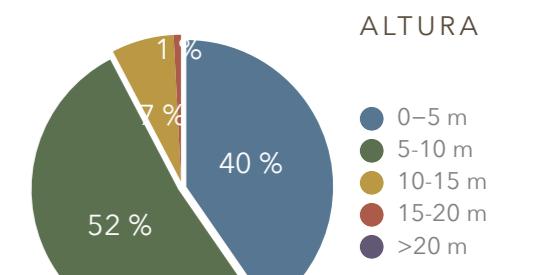
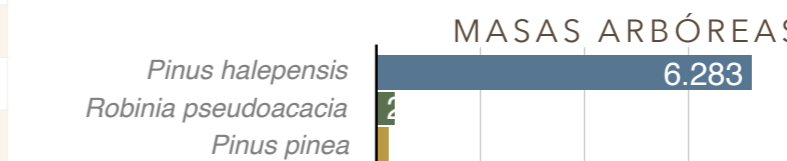
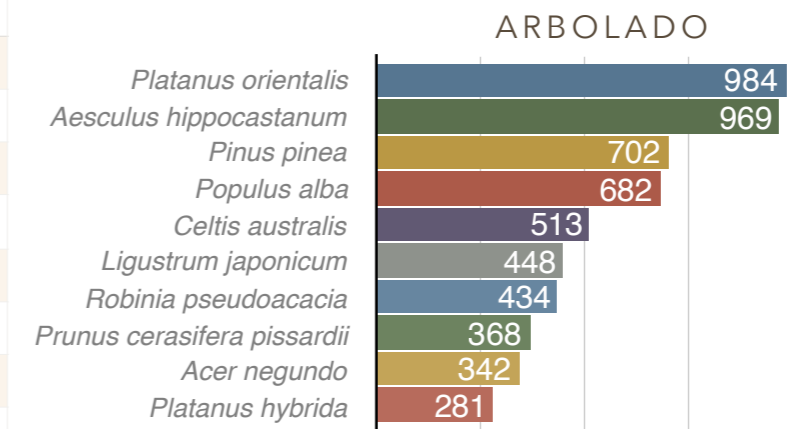
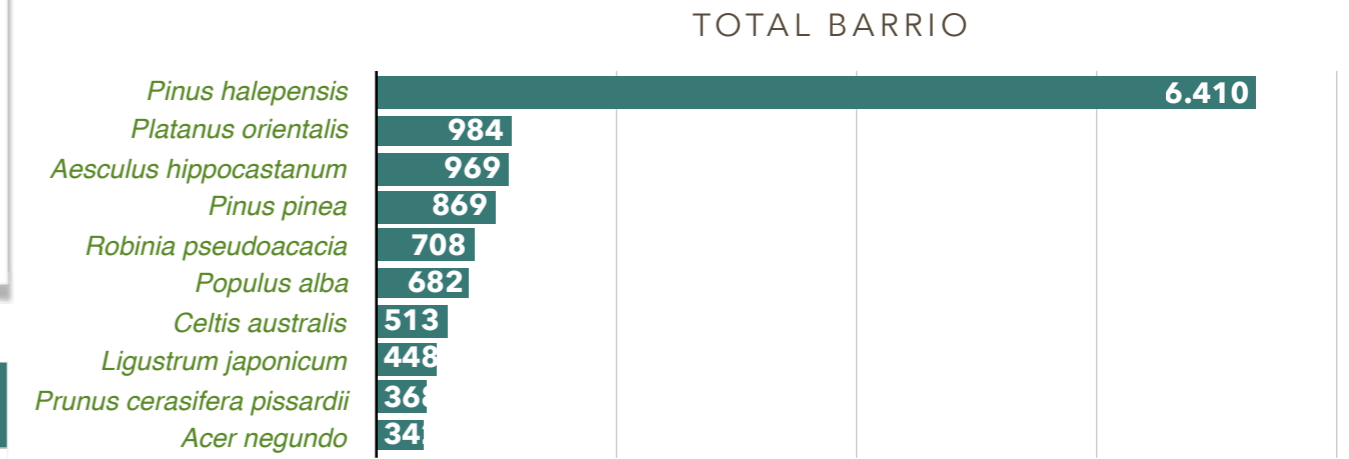
ARBOLADO			
Categoría	Parámetros de estudio	Unidades (ud)	%
Especie	Nº especies distintas presentes	99	21 %
	Especie más abundante	Platanus orientalis	
	Porcentaje especie más abundante	984	11 %
	Porcentaje de las 10 especies más abundantes	5.723	66 %
	Total árboles	8.721	1,65 %
Características dendrométricas	Diámetro copa medio (m)	0-5 m	81 %
		5-10 m	19 %
		>10 m	1 %
	Altura total (%)	0-5 m	40 %
		5-10 m	52 %
		10-15 m	7 %
		15-20 m	1 %
		>20 m	0 %
	Perímetro tronco a 1,30 cm (%)	0-30 cm	27 %
		30-60 cm	46 %
60-120 cm		23 %	
>120 cm		3 %	
Edad fenológica	Recién plantado y no consolidado	126	1 %
	Joven	6.751	77 %
	Maduro	1.810	21 %
	Viejo	31	0 %
	Muerto-decrépito	2	0 %
Disposición	Aislado	301	3 %
	Alineación Monoespecífica	5.030	58 %
	Alineación Heterogénea	1.523	17 %
Ocupación	Ocupaciones más abundantes	Sobre Pradera	33 %
		Sobre Terrizo	20 %
		Sobre Agrupación Arbustiva	18 %
		Sobre Alcorque	15 %
		Otros	13 %

Categoría	Parámetros de estudio	Unidades (ud)	%
Superficie	Superficie (ha)	13	
Especie	Nº especies distintas presentes	3	
	Especie más abundante	Pinus halepensis	
	Porcentaje especie más abundante	6.283	93 %
	Porcentaje 10 especies más abundantes	6.724	100 %
	Total árboles	6.724	
Características dendrométricas	Altura media	5	
	Perímetro medio tronco a 1,30 m	40	
	Recién plantado y no consolidado	10	0 %
Edad fenológica	Joven	2.014	30 %
	Maduro	4.700	70 %
	Viejo	0	0 %
	Muerto y decrépito	0	0 %
Disposición	Agrupación Monoespecífica	0	0 %
	Agrupación Heterogénea	6.724	100 %

Tipo	Categoría	Parámetro de estudio	Unidades	
Arbustos aislados	Especie	Nº especies distintas presentes	62	
		Especie más abundante	Rosmarinus officinalis	
		Porcentaje especie más abundante	18 %	
		Total arbusto	1.016	
		Características dendrométricas	Altura media (m)	1,0
Agrupación de arbustos	Superficie (m²)	Envergadura media (m)	0,9	
		Especie	Nº especies distintas presentes	132
		Densidad media	2,4	

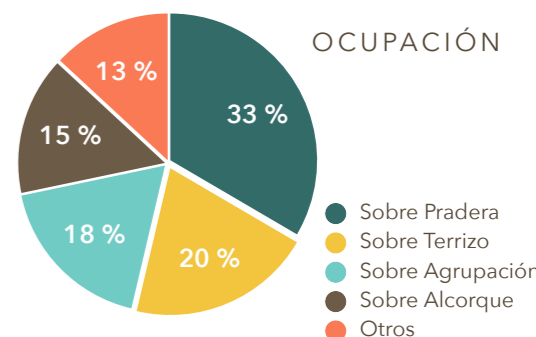
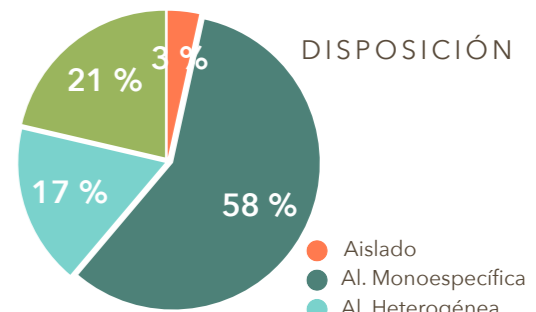


ESPECIES MÁS ABUNDANTES DE ARBOLADO



ESPECIES ÁRBOLES MÁS ABUNDANTES EN EL BARRIO (TOTAL)

Especie	Unidades (ud)	%
Pinus halepensis	6.410	42 %
Platanus orientalis	984	6 %
Aesculus hippocastanum	969	6 %
Pinus pinea	869	6 %
Robinia pseudoacacia	708	5 %
Populus alba	682	4 %
Celtis australis	513	3 %
Ligustrum japonicum	448	3 %
Prunus cerasifera pissardii	368	2 %
Acer negundo	342	2 %
Otros	3.152	20 %
Total	15.445	100 %





ANÁLISIS DE PARQUES Y ZONAS VERDES POR BARRIO

DISTRITO VICÁLVARO

BARRIO CASCO HISTÓRICO DE VICÁLVARO

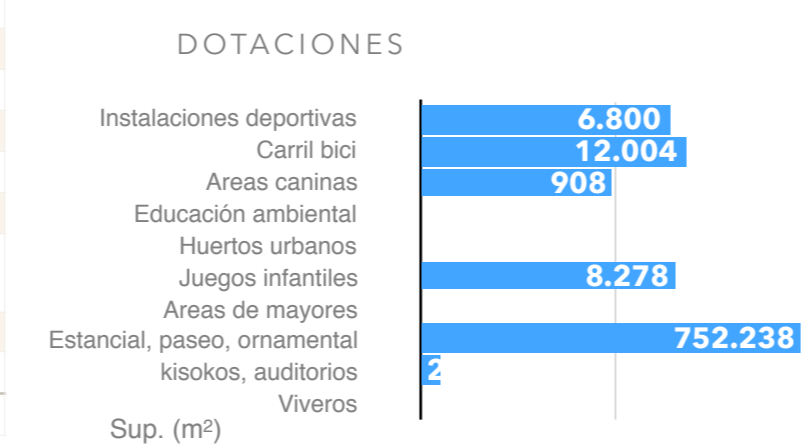
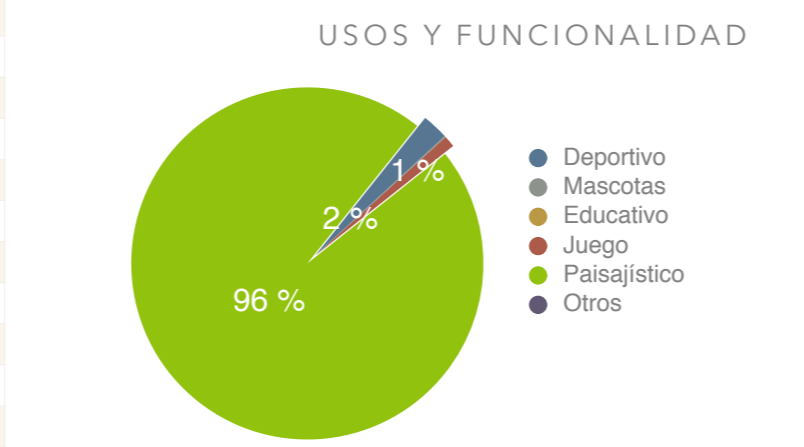
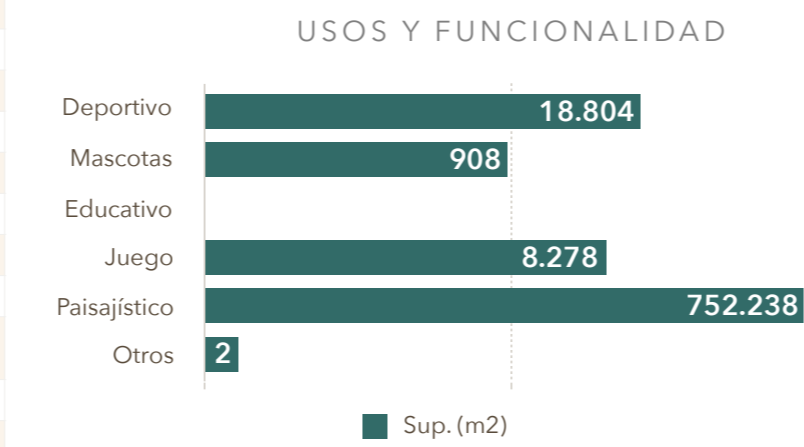
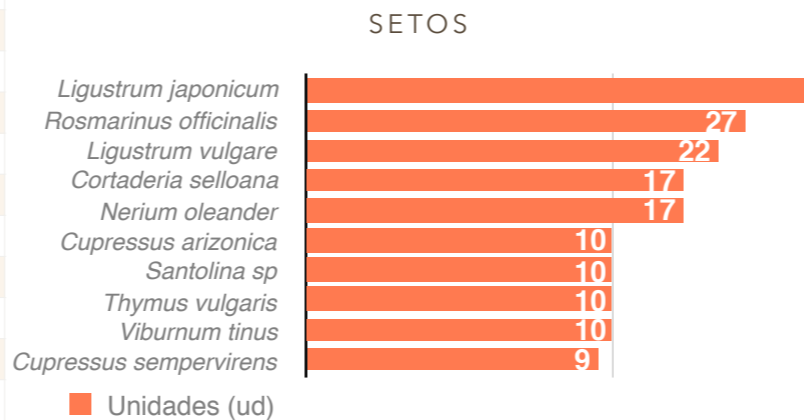
CARACTERÍSTICAS Y CALIDAD DE LAS ZONAS VERDES

- USOS, FUNCIONALIDAD, DOTACIONES, ELEMENTOS -

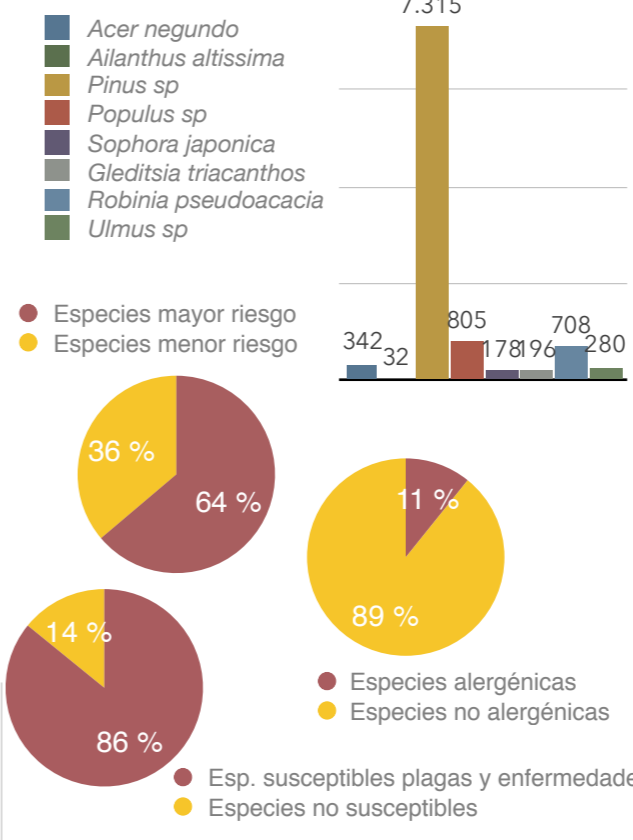
USOS Y FUNCIONALIDAD			DOTACIONES						
Usos y funcionalidad	Sup. (m²)	%	Dotaciones	Sup. (m²)	Ud				
Deportivo	18.804	2,4 %	Instalaciones deportivas	Campo de fútbol	2				
				Baloncesto	2				
				Cancha de tenis	1				
				Pista de padel	2				
				Pista de frontón	1				
				Pista de patinaje	0				
				Petanca	7				
				Uso polideportivo	2				
				Otros	0				
				Carril bici	12.004	Longitud (km)	3,34		
			Canasta					8	
			Espaldera					0	
			Escalera					0	
			Elementos deportivos aislados					Barras paralelas	0
								Mesa Ping Pong	5
								Portería fútbol	4
								Circuito	0
								Bancos	0
			Areas caninas					908	0,1 %
				Sanecan	0				
Esparcimiento canino	1								
No definido	0								
Educación ambiental	0								
Educativo	0	0,0 %	Huertos urbanos	0					
			Elmtos recreativos	Mesa de ajedrez	7				
Juego	8.278	1,1 %	Areas de juego infantil	Castillo	1				
				Columpio	26				
				Tobogán	17				
				Balancín	69				
				Barco	0				
				Muelles	2				
				Escalera cuerda	1				
				Multifuncional	19				
				Otros	20				
				Areas de mayores	Rueda hombro	0			
					Juego muñeca	0			
					Pedales	0			
					Escalera	0			
					Otros	10			
				Paisajístico	752.238	96,4 %	Estancial, paseo, ornamental	752.238	
kioskos, auditorios	2								
Otros	2	0,0 %	Viveros	0					
Total	780.230	100 %	Total	780.230					

SETOS

Parámetros de estudio	Valores
Superficie (m²)	11.530
Especie	Nº especies distintas presentes
Especie más abundante	<i>Ligustrum japonicum</i>
Porcentaje 10 especies más abundantes	70 %
Altura media	0,9
Densidad media	2,8



ESPECIES RIESGO



CESPED Y PRADERAS

Parámetros de estudio	Valores
Superficie césped (ha)	2,16
Superficie praderas naturales (ha)	18,74

EQUIPAMIENTOS

Equipamientos	Cantidad (Ud)
Bancos	894
Papeleras	519
Mesas	33
Cartelería	151

INSTALACIONES

Instalaciones	Valores
Fuentes beber	Nº fuentes de beber: 25
Ornamental	Nº fuentes ornamentales: 10
Alumbrado	Nº farolas: 1.479
Láminas de agua	Nº láminas de agua: 3
	Superficie (ha): 0,11

VIALES Y TERRIZOS

Viales y Terrizos	Valores
Viales	Superficie (ha): 5,93
	Longitud (km): 9,3
	Tipo sustrato más abundante: ZAHORRA
Terrizos	Superficie (ha): 10,99

MONUMENTOS

Monumentos	Valores
Monumentos	Nº monumentos: 2
	Superficie (ha): 0,00

ESPECIES DE MAYOR RIESGO

Especie	Unidades (ud)	% respecto total barrio
Arce (<i>Acer negundo</i>)	342	2,2 %
Ailanto (<i>Ailanthus altissima</i>)	32	0,2 %
Pino (<i>Pinus sp</i>)	7.315	47,4 %
Chopo (<i>Populus sp</i>)	805	5,2 %
Acacia Japón (<i>Sophora japonica</i>)	178	1,2 %
Acacia tres púas (<i>Gleditsia triacanthos</i>)	196	1,3 %
Falsa acacia (<i>Robinia pseudoacacia</i>)	708	4,6 %
Olmo (<i>Ulmus sp</i>)	280	1,8 %
Total	9.856	64 %

ESPECIES ALERGÉNICAS

Especie	Unidades	% respecto total barrio
Olivo (<i>Olea europaea</i>)	126	0,8 %
Fresno (<i>Fraxinus excelsior</i>)	5	0,0 %
Abedul (<i>Betula pubescens</i>)	0	0,0 %
Ciprés (<i>Cupressus sempervirens</i>)	124	0,8 %
Arizónica (<i>Cupressus arizonica</i>)	131	0,8 %
Plátano de sombra (<i>Platanus sp</i>)	1.267	8,2 %
Encina (<i>Quercus ilex</i>)	11	0,1 %
Total	1.664	10,8 %

ESPECIES SUSCEPTIBLES PLAGAS Y ENFERMEDADES

Especie	Unidades	% respecto total barrio
Plátano de sombra (<i>Platanus sp</i>)	1267	8,2 %
Olmo (<i>Ulmus sp</i>)	280	1,8 %
Castaño Indias (<i>Aesculus hippocastanum</i>)	969	6,3 %
Pino (<i>Pinus sp</i>)	7315	47,4 %
Chopo (<i>Populus sp</i>)	805	5,2 %
Frutales (<i>Citrus, Malus, Prunus, Pyrus sp</i>)	526	3,4 %
<i>Quercus sp.</i>	18	0,1 %
Falsa Acacia (<i>Robinia pseudoacacia</i>)	708	4,6 %
Arce (<i>Acer sp</i>)	469	3,0 %
Catalpa (<i>Catalpa bignonioides</i>)	120	0,8 %
Arbol Júpiter (<i>Cercis siliquastrum</i>)	83	0,5 %
Ciprés (<i>Cupressus sp</i>)	283	1,8 %
Fresno (<i>Fraxinus sp</i>)	111	0,7 %
Laurel (<i>Laurus nobilis</i>)	18	0,1 %
Tilo (<i>Tilia sp</i>)	290	1,9 %
Total	13.262	85,9 %

ANÁLISIS DE PARQUES Y ZONAS VERDES POR BARRIO

DISTRITO VICÁLVARO

BARRIO CASCO HISTÓRICO DE VICÁLVARO

PARÁMETROS DE REFERENCIA

USOS, DOTACIONES Y FUNCIONALIDAD

Categoría	Parámetro	Valor
Tipología	% Superficie parques y zonas verdes barrio/superficie total parques y ZV Ciudad de Madrid	1,3 %
	% Superficie parques y zonas verdes barrio/superficie total parques y ZV Distrito	48,2 %
	% Superficie parques y zonas verdes/superficie total del Barrio	2,4 %
	% Superficie tipología más abundante:	
	Parques o jardines urbanos	67,7 %
Usos y funcionalidad	Superficie parques y zonas verdes/habitante (m ² /hab)	15,23
	n° instalaciones deportivas/1.000 habitantes	0,33
	% Superficie uso deportivo/superficie parques y zonas verdes	2,4 %
	% Superficie uso paisajístico/superficie parques y zonas verdes	96,4 %
	% Superficie uso educativo y cultural/superficie parques y zonas verdes	0,0 %
Dotaciones	% Superficie uso juegos/superficie parques y zonas verdes	1,1 %
	Superficie instalaciones deportivas parques y zonas verdes/ 1.000 habitantes (m ² /1.000 habitantes)	132,71
	Superficie instalaciones deportivas parques y zonas verdes/ población 25-64 años (m ² /habitantes)	0,23
	Superficie áreas caninas/perros censados (m ² /perro)	0,24
	Superficie huertos urbanos/ 1.000 habitantes (m ² /1.000 hab.)	0,00
	Superficie áreas juego infantil/población menor de 9 años (m ² / niño)	1,2

COBERTURA

Cobertura	%
% suelo cubierto por copas árboles/Superficie total parques y zonas verdes	21,0 %
% suelo cubierto por vegetación no arbórea/Superficie total parques y zonas verdes	44,5 %
Cobertura arbórea/habitante (m ² /habitante)	3,20

CARACTERÍSTICAS Y CALIDAD

Categoría	Parámetro	Valor
Total árboles	Cantidad	n° árboles/habitante: 0,30
		n° árboles/superficie parques y zonas verdes (árboles/ha): 197,95
Arbolado individual	Cantidad	n° árboles/habitante: 0,17
		n° árboles/superficie parques y zonas verdes (árboles/ha): 111,77
	Diversidad	n° especies distintas presentes: 99
		Especie más abundante: <i>Platanus orientalis</i>
		% Especie más abundante: 11,3 %
		% Arbolado 10 especies más abundantes: 65,6 %
	Dimensiones	Intervalo perímetro más abundante: 30-60 cm
		% Árboles en intervalo perímetro más abundante: 46,3 %
		Rango de altura más abundante: 5-10 m
		% Árboles en rango altura más abundante: 51,9 %
Edad fenológica	Edad fenológica más abundante: Joven	
	% Árboles con edad fenológica más abundante: 77,4 %	
Masas arboladas	Cantidad	% Superficie masa arbolada/superficie parques y zonas verdes: 16,6 %
	Densidad	n° pies/superficie masa arbolada (pies/ha): 518,28
	Diversidad	n° especies distintas presentes: 3
		Especie más abundante: <i>Pinus halepensis</i>
		% Especie más abundante: 93,4 %
% Arbolado 10 especies más abundantes: 100,0 %		
Arbustos	Cantidad	n° arbustos aislados/superficie parques y zonas verdes (arbustos/ha): 13,02
		% Superficie agrupación arbustos/superficie parques y ZV: 16,2 %
	Diversidad	n° especies distintas presentes: 62
		Especie más abundante: <i>Rosmarinus officinalis</i>
		% Especie más abundante: 17,8 %
		% 10 especies más abundantes: 70,8 %
Setos	Cantidad	% Superficie setos/superficie parques y zonas verdes: 1,5 %
	Diversidad	n° especies distintas presentes: 39
		Especie más abundante: <i>Ligustrum japonicum</i>
	% Especie más abundante: 29,3 %	

CARACTERÍSTICAS Y CALIDAD (CONT.)

Categoría	Parámetro	Valor
Césped	% Superficie césped/superficie parques y zonas verdes	2,8 %
	n° fuentes beber/superficie parques y zonas verdes (ud/ha)	0,32
	n° fuentes ornamentales/superficie parques y zonas verdes (ud/ha)	0,13
Instalaciones	n° farolas/superficie parques y zonas verdes (ud/ha)	18,96
	n° láminas de agua/superficie parques y zonas verdes (ud/ha)	0,04
	% Superficie láminas de agua/superficie parques y zonas verdes	0,1 %
	n° fuentes beber/1.000 habitantes (ud/1.000 habitantes)	0,49
Equipamientos	n° bancos/superficie parques y zonas verdes (ud/ha)	11,46
	n° papeleras/superficie parques y zonas verdes (ud/ha)	6,65
	n° mesas/superficie parques y zonas verdes (ud/ha)	0,42
	n° bancos/1.000 habitantes	17,45
	n° papeleras/1.000 habitantes	10,13
	n° mesas/1.000 habitantes	0,64

GESTIÓN DEL ARBOLADO

Riesgo del arbolado	Parámetro	%
Valoración del riesgo	% Especies con mayor riesgo/total árboles	63,8 %
	% Especie más abundante/total árboles	47,4 %
Valoración fitosanitaria	% Arbolado susceptible de plagas y enfermedades/total árboles	85,9 %
	% Especie más abundante/total árboles	47,4 %
Valoración alérgenos	% de especies alérgicas/total árboles	10,8 %
	% de la especie más abundante/total árboles	8,2 %
Riesgo de incendios	% de superficie con riesgo de incendios alto	14,7 %

ZONAS VERDES VACANTES

Zonas Verdes vacantes	Superficie (ha)
Superficie ZV en PGOU sin uso	

GESTIÓN ZONAS VERDES

Ratios	Valor
Presupuesto/m ²	
Personal mantenimiento y gestión (personas/m ²)	