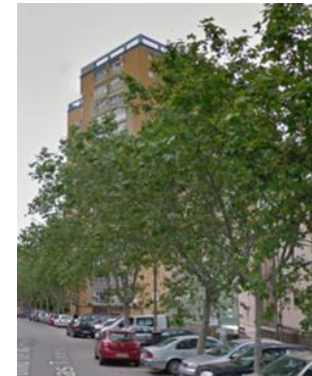
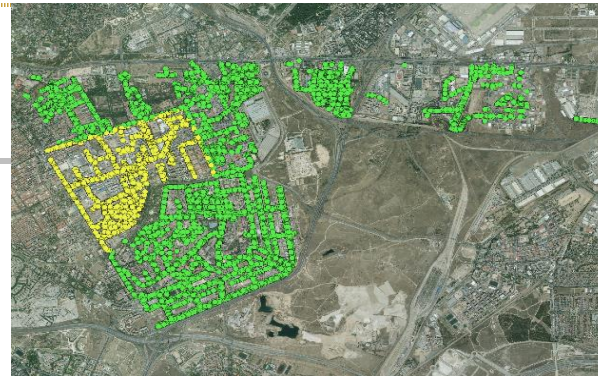


# ANÁLISIS DEL ARBOLADO VIARIO

DISTRITO: 20. SAN BLAS

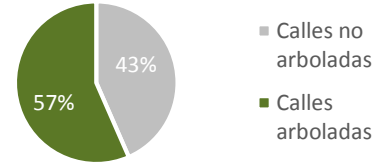
BARRIO: SIMANCAS



ESPECIES ARBÓREAS MÁS ABUNDANTES

Categoría	Unidades	%
<i>Platanus x hybrida</i>	727	29,70%
<i>Ulmus pumila</i>	515	21,04%
<i>Acer negundo</i>	290	11,85%
<i>Celtis australis</i>	237	9,68%
<i>Broussonetia papyrifera</i>	91	3,72%
<i>Robinia pseudoacacia</i>	66	2,70%
<i>Pinus pinea</i>	56	2,29%
<i>Catalpa bignonioides</i>	56	2,29%
<i>Ligustrum japonicum</i>	43	1,76%
<i>Koelreuteria paniculata</i>	40	1,63%
Otras	327	13,36%
<b>TOTAL</b>	<b>2.448</b>	<b>100,00%</b>

Nº calles arboladas: 56  
 Nº calles no arboladas: 43  
 Nº posiciones arboladas: 2.707

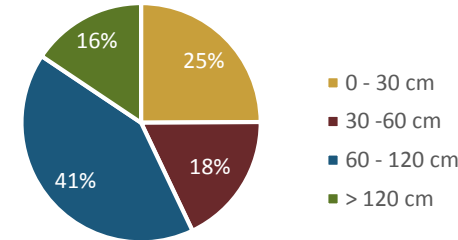


## CARACTERÍSTICAS Y CALIDAD DEL ARBOLADO VIARIO

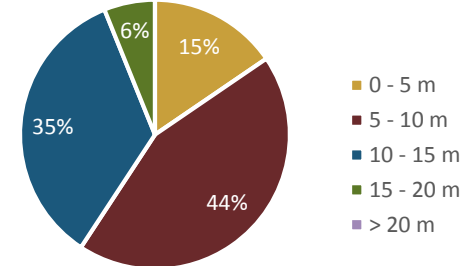
-COMPOSICIÓN-

Categoría	Parámetros de estudio	Unidades	%	
Especie	Nº especies distintas presentes	40	19,51%	
	Especie más abundante	<i>Platanus x hybrida</i>		
		727	29,70%	
	10 especies más abundantes	2.121	86,64%	
Características dendrométricas	Total árboles	2.448	90,43%	
	Perímetro tronco a 1,30 m	0 - 30 cm	608	
		30 - 60 cm	440	
		60 - 120 cm	1012	
		> 120 cm	381	
	Altura total	0 - 5 m	377	
		5 - 10 m	1067	
		10 - 15 m	844	
		15 - 20 m	149	
		> 20 m	0	
	Diámetro de copa medio	0 - 5 m	826	
		5 - 10 m	1144	
> 10 m		467		
Edad fenológica	Recién plantado-no consolidado	66	2,70%	
	Joven	840	34,31%	
	Maduro	1.525	62,30%	
	Viejo	16	0,65%	
	Muerto y decrépto	1	0,04%	
Disposición	Alineación en acera	2.443	90,25%	
	Alineación en calzada	176	6,50%	
	Grupo	4	0,15%	
	Individual	72	2,66%	
	Mediana	4	0,15%	
Tipo de superficie	Arbusto	45	1,66%	
	Césped	0	0,00%	
	Pavimento	0	0,00%	
	Tierra	2.653	98,01%	

PERÍMETRO DE TRONCO

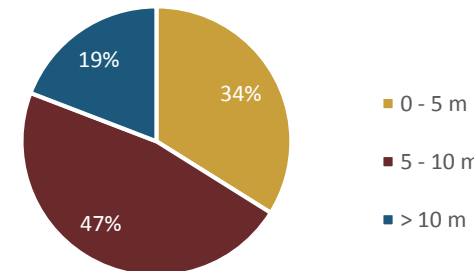


ALTURA

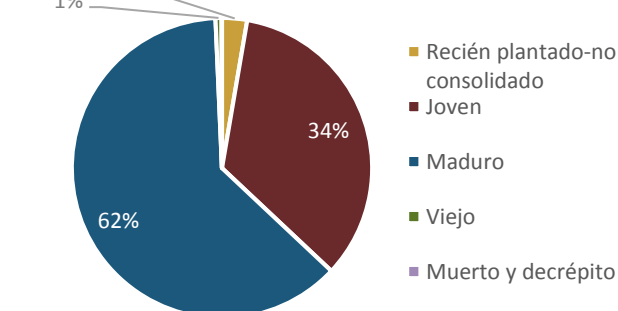


Superficie cubierta por copa (m2) 103.010

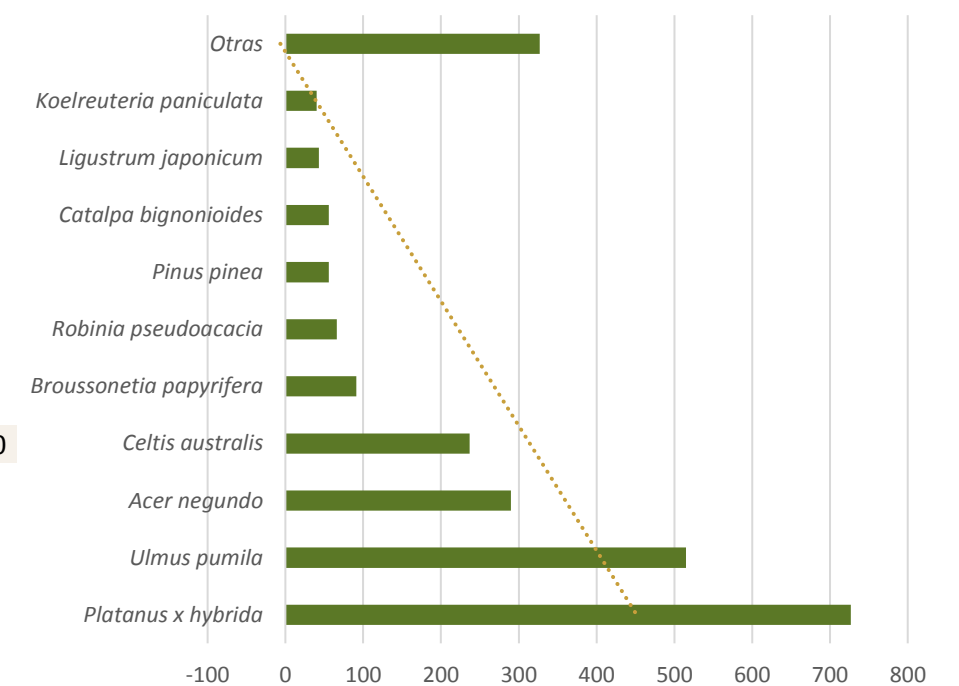
DIÁMETRO DE COPA



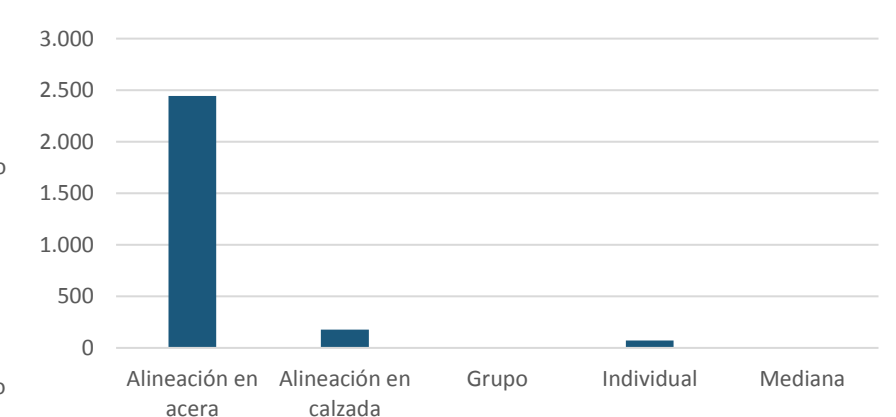
EDAD FENOLÓGICA



ESPECIES



DISPOSICIÓN



# ANÁLISIS DEL ARBOLADO VIARIO

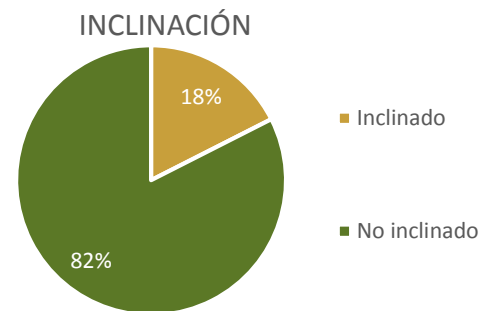
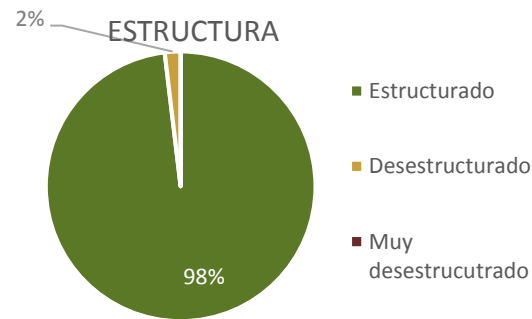
DISTRITO: 20. SAN BLAS

CARACTERÍSTICAS Y CALIDAD DEL ARBOLADO VIARIO

BARRIO: SIMANCAS

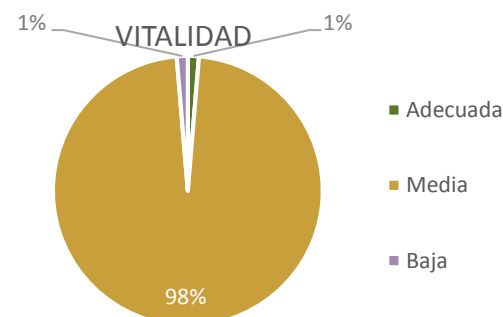
-ESTADO DEL ARBOLADO-

Categoría	Parámetros de estudio	Unidades	%
Estructura	Estructurado	2.386	97,47%
	Desestructurado	46	1,88%
	Muy desestructurado	0	0,00%
Inclinación	0-10 °	2.019	82,48%
	11-20 °	415	16,95%
	21-45 °	14	0,57%
	> 45 °	0	0,00%



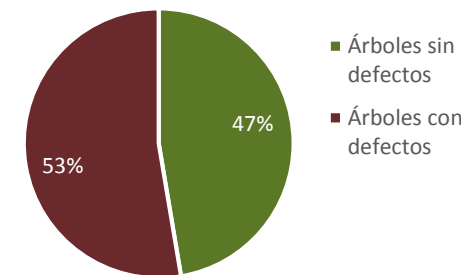
Categoría	Parámetros de estudio	Unidades	%
Presencia de copa	Baja 0 - 25 %	32	1,31%
	Media 25 - 60 %	2.372	96,90%
	Alta 60 - 100 %	21	0,86%
Transparencia de copa	Baja 0 - 25 %	19	0,78%
	Media 25 - 60 %	2.373	96,94%
	Alta 60 - 100 %	33	1,35%

Valoración global Vitalidad			
Presencia de copa	Transparencia de copa		
	Baja 0 - 25 %	Media 25 - 60 %	Alta 60 - 100 %
Baja 0 - 25 %	1	13	18
Media 25 - 60 %	11	2.346	15
Alta 60 - 100 %	7	14	0

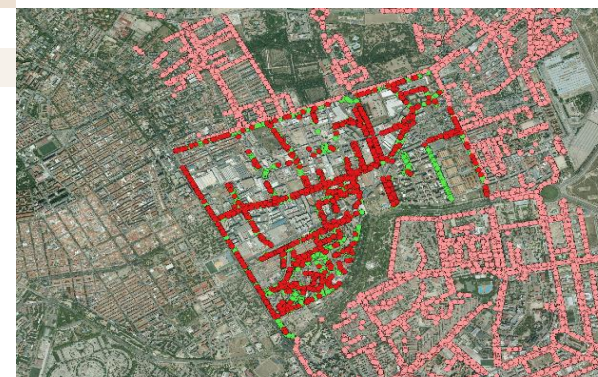
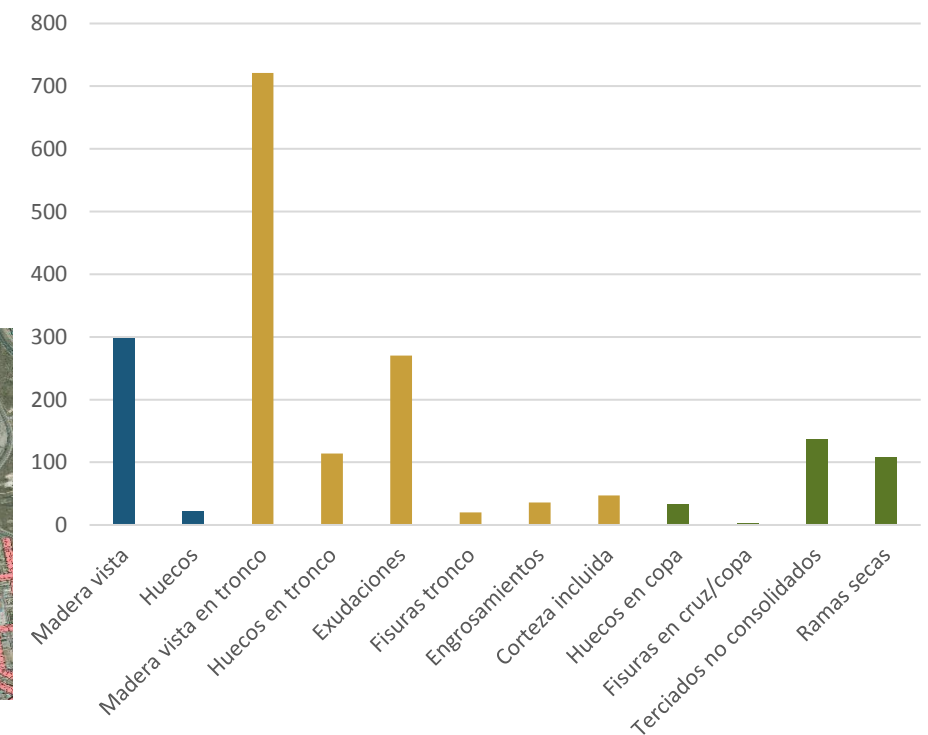


Categoría	Parámetros de estudio	Unidades	%
Defectos en base	Madera vista	297	12,13%
	Huecos	22	0,90%
	Nº árboles con defectos en base	<b>308</b>	<b>12,58%</b>
Defectos en tronco	Madera vista en tronco	721	29,45%
	Huecos en tronco	114	4,66%
	Exudaciones	270	11,03%
	Fisuras tronco	20	0,82%
	Engrosamientos	36	1,47%
	Corteza incluida	47	1,92%
	Nº árboles con defectos en tronco	<b>957</b>	<b>39,09%</b>
Defectos en copa	Huecos en copa	33	1,35%
	Fisuras en cruz/copa	2	0,08%
	Terciados no consolidados	137	5,60%
	Ramas secas	107	4,37%
	Nº árboles con defectos en copa	<b>262</b>	<b>10,70%</b>
Buen estado	Nº de árboles sin defectos significativos:	<b>1.373</b>	<b>56,09%</b>

ARBOLADO EN BUEN ESTADO



CUANTIFICACIÓN DE DEFECTOS EN EL ARBOLADO



Localización de arbolado con defectos



# ANÁLISIS DEL ARBOLADO VIARIO

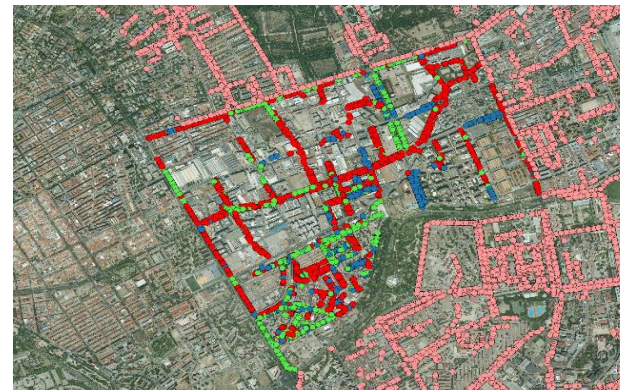
DISTRITO: 20. SAN BLAS

CARACTERÍSTICAS Y CALIDAD DEL ARBOLADO VIARIO

BARRIO: SIMANCAS

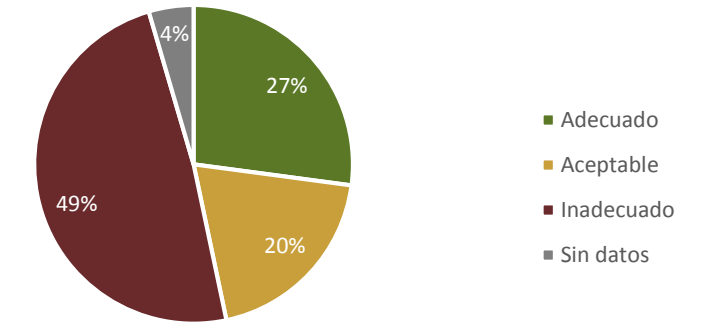
- DESCRIPCIÓN DEL ENTORNO ARBOLADO -

Categoría	Parámetros de estudio	Unidades	%
Tipología de Vial	Tipo A	1.661	61,36%
	Tipo B	520	19,21%
	Tipo C	382	14,11%
	Tipo D	131	4,84%
	Tipo E	0	0,00%
	Tipo F	0	0,00%
Tipología de entorno de calzada	Aparcamiento en línea	1.616	59,70%
	Aparcamiento en batería	386	14,26%
	Carril Bus con aleta de tiburón	0	0,00%
	Carril Bus sin aleta de tiburón	0	0,00%
	Sin banda aparcamiento ni carril bus	693	25,60%
Distancia a fachada	Muy pequeña (< 3 m)	477	17,62%
	Pequeña (3 - 5 m)	1.100	40,64%
	Mediana (5 - 6 m)	83	3,07%
	Grande (6 - 8 m)	221	8,16%
	Muy grande (> 8 m)	799	29,52%
Ancho de acera	Menor de 3 m	291	10,75%
	De 3 a 4 m	660	24,38%
	De 4 a 6 m	943	34,84%
	Mayor de 6 m	786	29,04%
Interferencias	Farolas	126	4,65%
	Edificios	52	1,92%
	Señales y semáforos	4	0,15%
	Invasión de calzada o acera	0	0,00%
	Cables No Alta Tensión	28	1,03%
	Cables Alta tensión	0	0,00%
Marco de plantación	Inadmisibles: <=3	40	1,48%
	Muy Pequeño: 3-5	468	17,29%
	Pequeño: 5-6	345	12,74%
	Mediano: 6-8	1.491	55,08%
Distancia entre ejes de alineación	Grande >8	277	10,23%
	Muy pequeña (< 9 m)	211	7,79%
	Pequeña (9 - 11 m)	801	29,59%
	Mediana (11 -16 m)	995	36,76%
Adecuación del arbolado	Grande (16 - 25 m)	563	20,80%
	Muy grande (> 25 m)	119	4,40%
	Adecuado	734	27,11%
Adecuación del arbolado	Aceptable	530	19,58%
	Inadecuado	1.320	48,76%



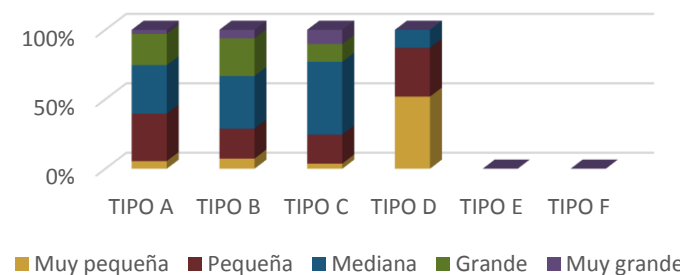
Adecuación del arbolado

ADECUACIÓN DEL ARBOLADO AL ENTORNO

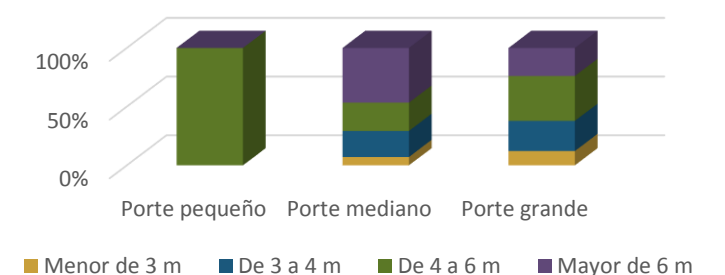


Ancho de acera	Porte de la especie		
	Porte pequeño	Porte mediano	Porte grande
Menor de 3 m	0	43	241
De 3 a 4 m	0	135	507
De 4 a 6 m	3	146	755
Mayor de 6 m	0	283	471

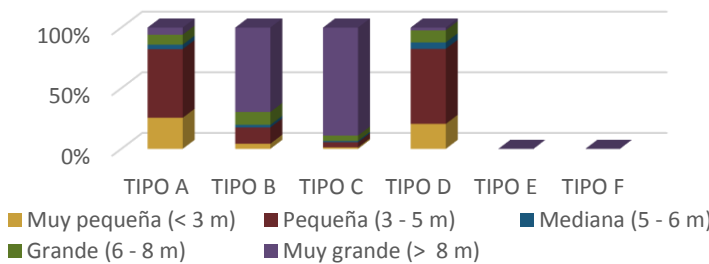
RELACIÓN ENTRE EJES DE ALINEACIÓN Y TIPO DE VIAL



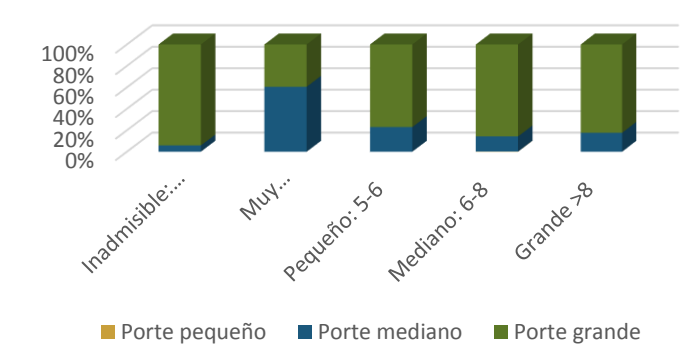
RELACIÓN ENTRE ANCHO DE ACERA Y PORTE DE LA ESPECIE



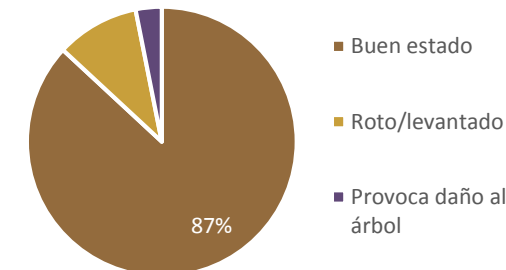
RELACIÓN ENTRE DISTANCIA A FACHADA Y TIPO DE VIAL



RELACIÓN ENTRE MARCO DE PLANTACIÓN Y PORTE DE LA ESPECIE



ADECUACIÓN DE ALCORQUES



Categoría	Parámetros de estudio	Unidades	%
Adecuación de alcorques	Buen estado	2.336	86,90%
	Roto/levantado	268	9,97%
Adecuación de tutores /protectores	Provoca daño al árbol	84	3,13%
	Buen estado	211	91,74%
	Provoca daño	19	8,26%

# ANÁLISIS DEL ARBOLADO VIARIO

DISTRITO: 20. SAN BLAS

PARÁMETROS DE REFERENCIA

BARRIO: SIMANCAS

## CARACTERÍSTICAS Y CALIDAD

Categoría	Parámetro	Barrio	Distrito	Ciudad	
Arbolado	Cantidad	nº árboles viario/ 100 habit.	10,32	8,91	8,05
		nº árboles /superficie UG (ha)	46,14	41,51	44,27
	Diversidad	nº especies distintas presentes	40	76	226
		Especie más abundante	PHY	PHY	PHY
		% especie más abundante	30%	34%	23%
		% 10 especies más abundante	87%	84%	75%
	Dimensiones	Clase diam. más abundante	60-120cm	60-120cm	60-120cm
		% en clase diam más abundan.	41%	43%	33%
		Rango altura más abundante	5-10m	5-10m	5-10m
		% en rango altura más abun.	44%	51%	49%
Edad fenológica	Edad fenologica más abundan.	Maduro	Maduro	Maduro	
	% en edad fenol. Más abundan.	62%	59%	51%	
Estado	% arbolado defectos copa	11%	9%	9%	
	% arbolado defectos tronco	39%	28%	28%	
	% arbolado defectos en base	13%	9%	7%	
	% arbolado vitalidad baja	1%	2%	2%	

## ARBOLADO Y ENTORNO

Categoría	Parámetro	Barrio	Distrito	Ciudad	
Entorno	Cobertura vegetal	FCC sobre Unidades Gestión	14%	9%	8%
		Km calles arboladas	33	160	2.612
		Km calles sin arbolar	7	64	1.120
	Tipología vial	Tipología de vial más abundan.	Tipo A	Tipo A	Tipo A
		% arbolado en tipología abund.	61%	37%	39%
	Adecuación del arbolado	% arbolado adecuado	27%	45%	37%
		% arbolado aceptable	20%	26%	24%
		% arbolado inadecuado	49%	24%	29%

## GESTIÓN DE ARBOLADO

Categoría	Parámetro	Barrio	Distrito	Ciudad	
Gestión arbolado	Riesgo	% arbolado con índice riesgo aparente > 6	0%	0%	1%
		% arbolado eliminado en el Plan Especial	-	0%	1%
		% arbolado reducido de copa en el Plan Especial	-	2%	3%
		% arbolado con especie con mayor probabilidad de producir accidentes	30%	18%	33%
	Valoración fitosanitaria	% arbolado susceptible de plagas	46%	39%	36%
		% arbolado susceptible de enfermedades	43%	52%	32%
	Valoración alérgenos	% arbolado de especies alérgicas	30%	34%	25%
	Riego	% posiciones arboladas con riego automático/goteo	2%	1%	20%
		% posiciones arboladas con riego de agua regenerada	1%	1%	3%