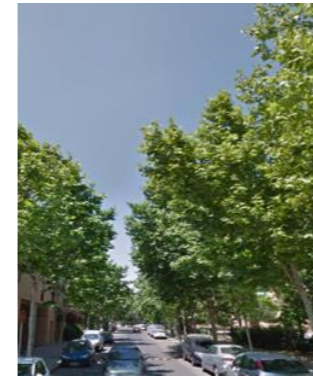
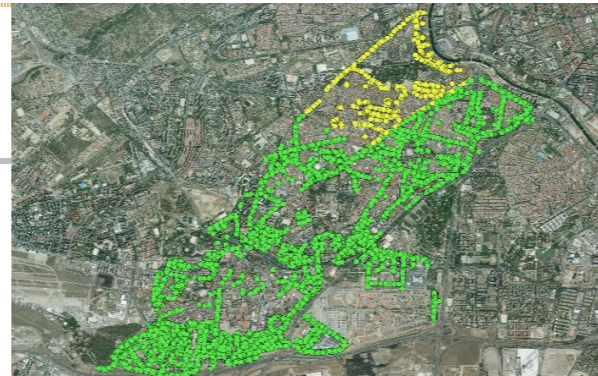


ANÁLISIS DEL ARBOLADO VIARIO

DISTRITO: 11. CARABANCHEL

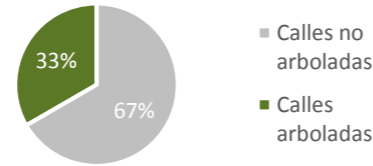
BARRIO: SAN ISIDRO



ESPECIES ARBÓREAS MÁS ABUNDANTES

Categoría	Unidades	%
<i>Platanus x hybrida</i>	529	35,53%
<i>Sophora japonica</i>	402	27,00%
<i>Morus alba</i>	138	9,27%
<i>Robinia pseudoacacia</i>	117	7,86%
<i>Firmiana simplex</i>	114	7,66%
<i>Ulmus pumila</i>	35	2,35%
<i>Melia azedarach</i>	26	1,75%
<i>Morus nigra</i>	23	1,54%
<i>Koelreuteria paniculata</i>	20	1,34%
<i>Acer negundo</i>	15	1,01%
Otras	70	4,70%
TOTAL	1.489	100,00%

Nº calles arboladas: 51
 Nº calles no arboladas: 102
 Nº posiciones arboladas: 1.614

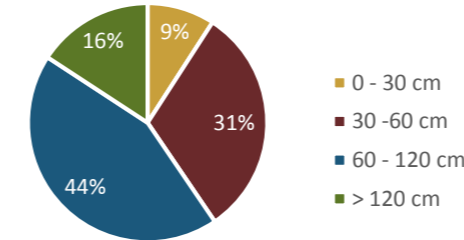


CARACTERÍSTICAS Y CALIDAD DEL ARBOLADO VIARIO

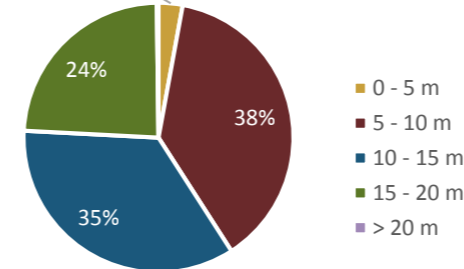
-COMPOSICIÓN-

Categoría	Parámetros de estudio	Unidades	%
Especie	Nº especies distintas presentes	23	11,22%
	Especie más abundante	<i>Platanus x hybrida</i>	
	10 especies más abundantes	1.419	95,30%
	Total árboles	1.489	92,26%
Características dendrométricas	Perímetro tronco a 1,30 m	0 - 30 cm	136
		30 - 60 cm	467
		60 - 120 cm	651
		> 120 cm	235
	Altura total	0 - 5 m	43
		5 - 10 m	566
		10 - 15 m	520
		15 - 20 m	357
	Diámetro de copa medio	0 - 5 m	498
		5 - 10 m	737
> 10 m		254	
Edad fenológica	Recién plantado-no consolidado	18	1,21%
	Joven	531	35,66%
	Maduro	914	61,38%
	Viejo	24	1,61%
	Muerto y decrépito	2	0,13%
Disposición	Alineación en acera	1.555	96,34%
	Alineación en calzada	40	2,48%
	Grupo	0	0,00%
	Individual	9	0,56%
	Mediana	6	0,37%
Tipo de superficie	Arbusto	0	0,00%
	Césped	0	0,00%
	Pavimento	0	0,00%
	Tierra	1.614	100,00%

PERÍMETRO DE TRONCO

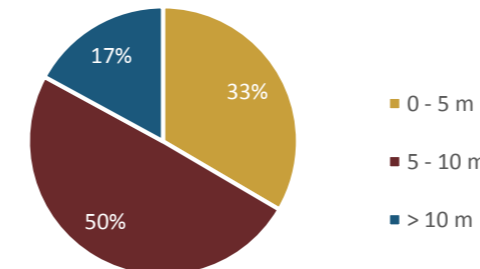


ALTURA

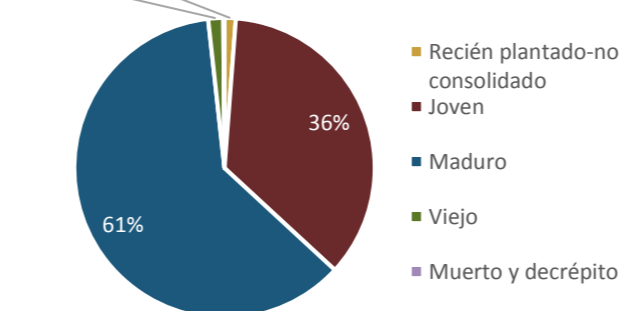


Superficie cubierta por copa (m2) 59.311

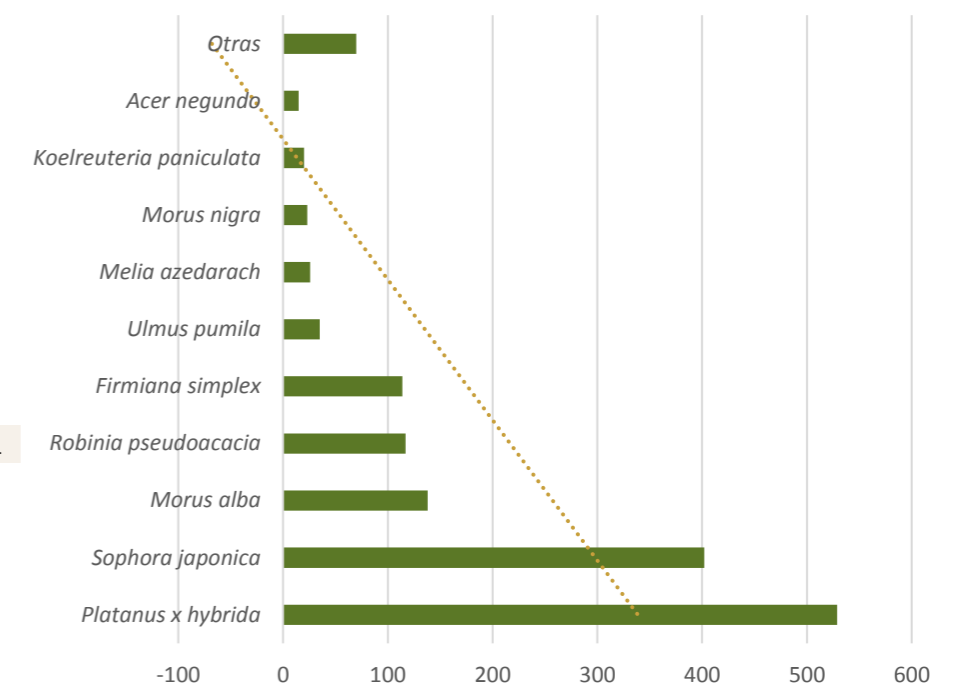
DIÁMETRO DE COPA



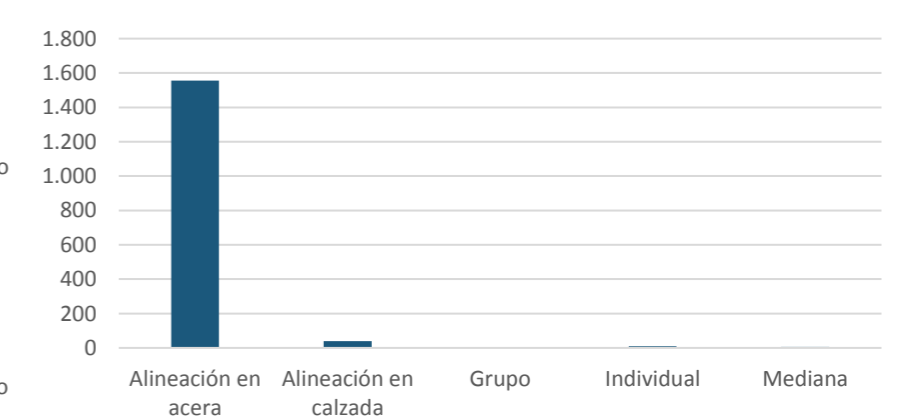
EDAD FENOLÓGICA



ESPECIES



DISPOSICIÓN



T S	Tierra
I U	Pavimento
P P	Césped
O .	Arbusto

ANÁLISIS DEL ARBOLADO VIARIO

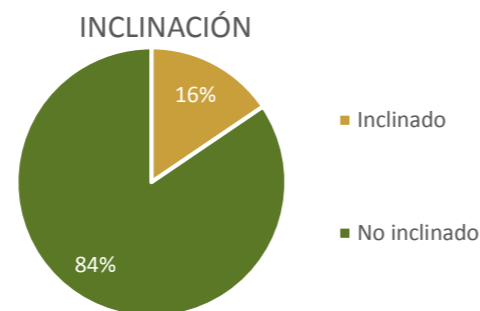
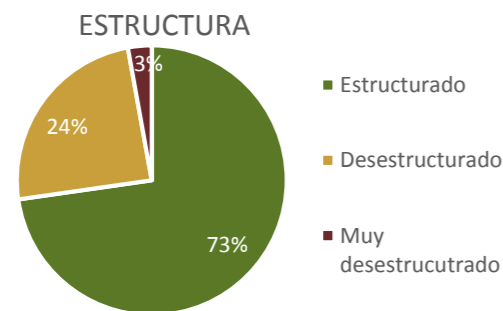
DISTRITO: 11. CARABANCHEL

CARACTERÍSTICAS Y CALIDAD DEL ARBOLADO VIARIO

BARRIO: SAN ISIDRO

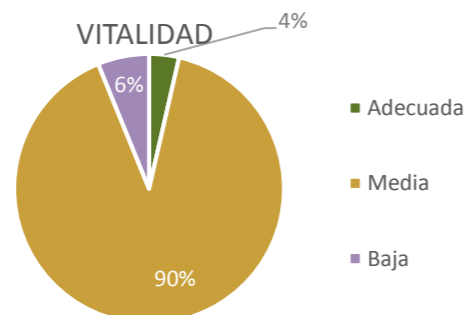
-ESTADO DEL ARBOLADO-

Categoría	Parámetros de estudio	Unidades	%
Estructura	Estructurado	1.075	72,20%
	Desestructurado	361	24,24%
	Muy desestructurado	42	2,82%
Inclinación	0-10 °	1.258	84,49%
	11-20 °	218	14,64%
	21-45 °	12	0,81%
	> 45 °	1	0,07%



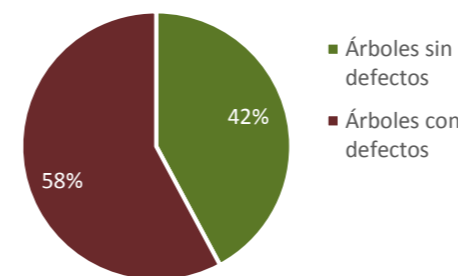
Categoría	Parámetros de estudio	Unidades	%
Presencia de copa	Baja 0 - 25 %	91	6,11%
	Media 25 - 60 %	1.336	89,72%
	Alta 60 - 100 %	51	3,43%
Transparencia de copa	Baja 0 - 25 %	27	1,81%
	Media 25 - 60 %	1.386	93,08%
	Alta 60 - 100 %	65	4,37%

Valoración global Vitalidad			
Presencia de copa	Transparencia de copa		
	Baja 0 - 25 %	Media 25 - 60 %	Alta 60 - 100 %
Baja 0 - 25 %	0	51	40
Media 25 - 60 %	2	1.309	25
Alta 60 - 100 %	25	26	0

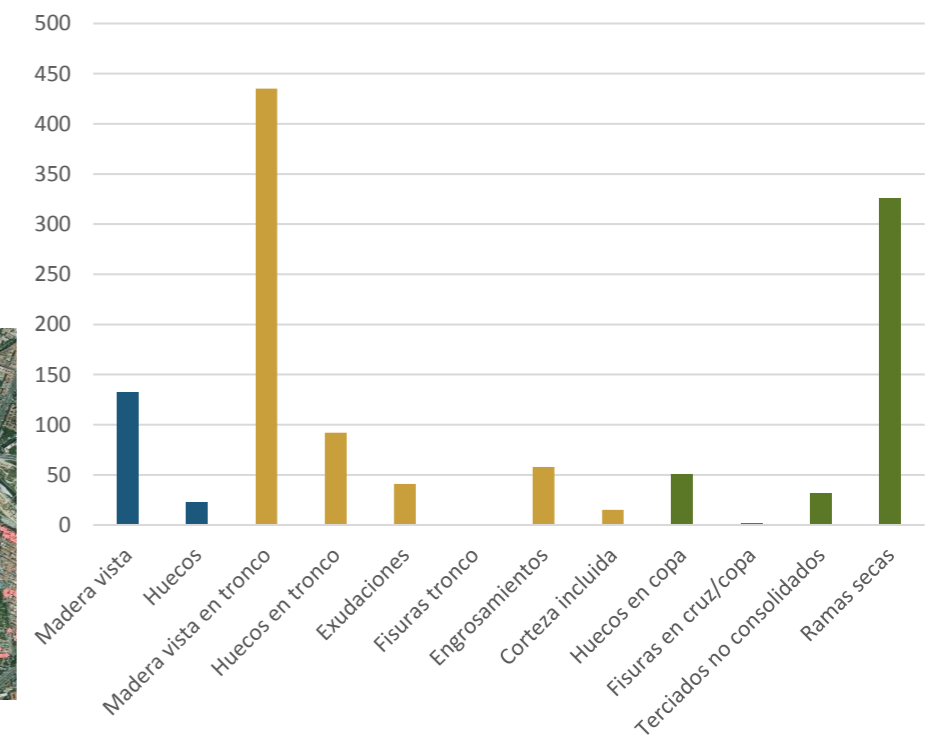


Categoría	Parámetros de estudio	Unidades	%
Defectos en base	Madera vista	132	8,87%
	Huecos	22	1,48%
	Nº árboles con defectos en base	148	9,94%
Defectos en tronco	Madera vista en tronco	435	29,21%
	Huecos en tronco	92	6,18%
	Exudaciones	41	2,75%
	Fisuras tronco	0	0,00%
	Engrosamientos	58	3,90%
	Corteza incluida	15	1,01%
	Nº árboles con defectos en tronco	531	35,66%
Defectos en copa	Huecos en copa	50	3,36%
	Fisuras en cruz/copa	1	0,07%
	Terciados no consolidados	31	2,08%
	Ramas secas	326	21,89%
	Nº árboles con defectos en copa	371	24,92%
Buen estado	Nº de árboles sin defectos significativos:	765	51,38%

ARBOLADO EN BUEN ESTADO



CUANTIFICACIÓN DE DEFECTOS EN EL ARBOLADO



Localización de arbolado con defectos

ANÁLISIS DEL ARBOLADO VIARIO

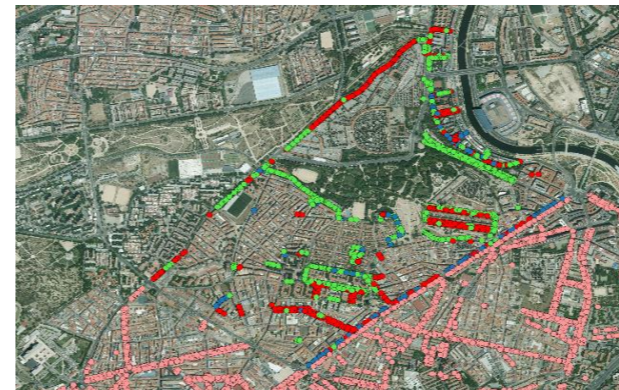
DISTRITO: 11. CARABANCHEL

CARACTERÍSTICAS Y CALIDAD DEL ARBOLADO VIARIO

BARRIO: SAN ISIDRO

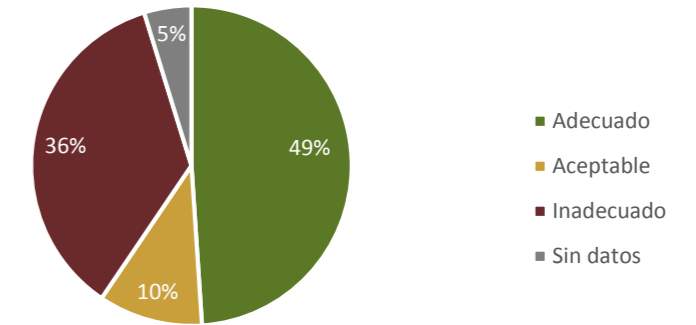
- DESCRIPCIÓN DEL ENTORNO ARBOLADO -

Categoría	Parámetros de estudio	Unidades	%
Tipología de Vial	Tipo A	724	44,86%
	Tipo B	297	18,40%
	Tipo C	577	35,75%
	Tipo D	10	0,62%
	Tipo E	0	0,00%
	Tipo F	0	0,00%
Tipología de entorno de calzada	Aparcamiento en línea	867	53,72%
	Aparcamiento en batería	205	12,70%
	Carril Bus con aleta de tiburón	0	0,00%
	Carril Bus sin aleta de tiburón	122	7,56%
	Sin banda aparcamiento ni carril bus	415	25,71%
Distancia a fachada	Muy pequeña (< 3 m)	360	22,30%
	Pequeña (3 - 5 m)	296	18,34%
	Mediana (5 - 6 m)	31	1,92%
	Grande (6 - 8 m)	33	2,04%
	Muy grande (> 8 m)	864	53,53%
Ancho de acera	Menor de 3 m	334	20,69%
	De 3 a 4 m	493	30,55%
	De 4 a 6 m	620	38,41%
	Mayor de 6 m	163	10,10%
Interferencias	Farolas	22	1,36%
	Edificios	146	9,05%
	Señales y semáforos	6	0,37%
	Invasión de calzada o acera	65	4,03%
	Cables No Alta Tensión	8	0,50%
	Cables Alta tensión	0	0,00%
Marco de plantación	Inadmisible: <=3	13	0,81%
	Muy Pequeño: 3-5	759	47,03%
	Pequeño: 5-6	297	18,40%
	Mediano: 6-8	367	22,74%
	Grande >8	165	10,22%
Distancia entre ejes de alineación	Muy pequeña (< 9 m)	261	16,17%
	Pequeña (9 - 11 m)	421	26,08%
	Mediana (11 -16 m)	574	35,56%
	Grande (16 - 25 m)	347	21,50%
	Muy grande (> 25 m)	6	0,37%
Adecuación del arbolado	Adecuado	790	48,95%
	Aceptable	170	10,53%
	Inadecuado	577	35,75%



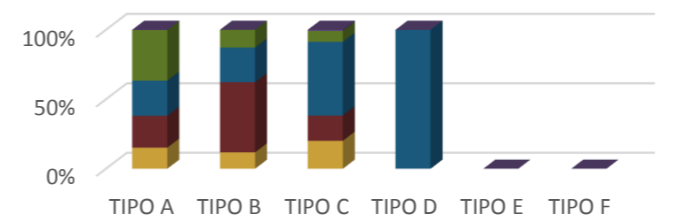
Adecuación del arbolado

ADECUACIÓN DEL ARBOLADO AL ENTORNO



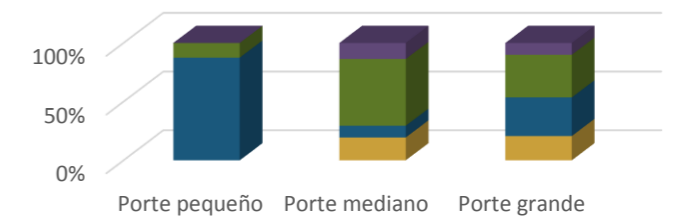
Ancho de acera	Porte de la especie		
	Porte pequeño	Porte mediano	Porte grande
Menor de 3 m	0	37	277
De 3 a 4 m	7	19	441
De 4 a 6 m	1	108	487
Mayor de 6 m	0	26	135

RELACIÓN ENTRE EJES DE ALINEACIÓN Y TIPO DE VIAL



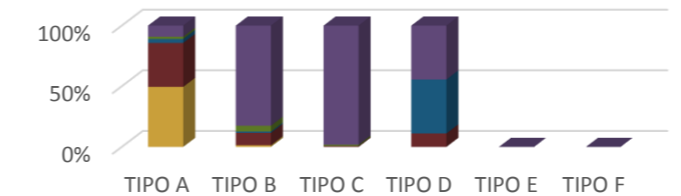
■ Muy pequeña ■ Pequeña ■ Mediana ■ Grande ■ Muy grande

RELACIÓN ENTRE ANCHO DE ACERA Y PORTE DE LA ESPECIE



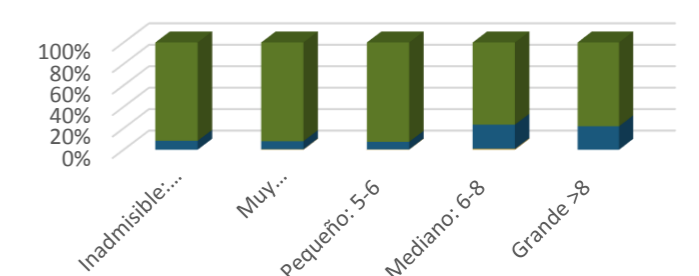
■ Menor de 3 m ■ De 3 a 4 m ■ De 4 a 6 m ■ Mayor de 6 m

RELACIÓN ENTRE DISTANCIA A FACHADA Y TIPO DE VIAL



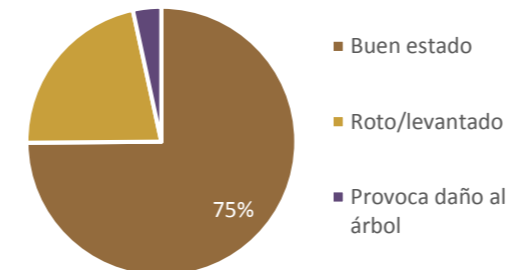
■ Muy pequeña (< 3 m) ■ Pequeña (3 - 5 m) ■ Mediana (5 - 6 m) ■ Grande (6 - 8 m) ■ Muy grande (> 8 m)

RELACIÓN ENTRE MARCO DE PLANTACIÓN Y PORTE DE LA ESPECIE



■ Porte pequeño ■ Porte mediano ■ Porte grande

ADECUACIÓN DE ALCORQUES



Categoría	Parámetros de estudio	Unidades	%
Adecuación de alcorques	Buen estado	1.123	74,87%
	Roto/levantado	326	21,73%
Adecuación de tutores /protectores	Provoca daño al árbol	51	3,40%
	Buen estado	168	56,00%
	Provoca daño	132	44,00%

ANÁLISIS DEL ARBOLADO VIARIO

DISTRITO: 11. CARABANCHEL

PARÁMETROS DE REFERENCIA

BARRIO: SAN ISIDRO

CARACTERÍSTICAS Y CALIDAD

Categoría	Parámetro	Barrio	Distrito	Ciudad
Cantidad	nº árboles viario/ 100 habit.	● 4,27	● 5,40	● 8,05
	nº árboles /superficie UG (ha)	● 34,94	● 41,86	● 44,27
Diversidad	nº especies distintas presentes	● 23	● 80	● 226
	Especie más abundante	PHY	PHY	PHY
	% especie más abundante	● 36%	● 33%	● 23%
	% 10 especies más abundante	● 95%	● 87%	● 75%
Dimensiones	Clase diam. más abundante	60-120cm	30-60cm	60-120cm
	% en clase diam más abundan.	● 44%	● 40%	● 33%
	Rango altura más abundante	5-10m	5-10m	5-10m
	% en rango altura más abun.	● 38%	● 56%	● 49%
Edad fenológica	Edad fenologica más abundan.	Maduro	Maduro	Maduro
	% en edad fenol. Más abundan.	● 61%	● 50%	● 51%
Estado	% arbolado defectos copa	● 25%	● 16%	● 9%
	% arbolado defectos tronco	● 36%	● 25%	● 28%
	% arbolado defectos en base	● 10%	● 7%	● 7%
	% arbolado vitalidad baja	● 6%	● 3%	● 2%

ARBOLADO Y ENTORNO

Categoría	Parámetro	Barrio	Distrito	Ciudad
Entorno	FCC sobre Unidades Gestión	● 9%	● 9%	● 8%
	Cobertura vegetal			
	Km calles arboladas	● 21	● 151	● 2.612
	Km calles sin arboladas	20	89	1.120
Tipología vial	Tipología de vial más abundan.	Tipo A	Tipo A	Tipo A
	% arbolado en tipología abund.	45%	42%	39%
Adecuación del arbolado	% arbolado adecuado	● 49%	● 43%	● 37%
	% arbolado aceptable	11%	23%	24%
	% arbolado inadecuado	● 36%	● 30%	● 29%

GESTIÓN DE ARBOLADO

Categoría	Parámetro	Barrio	Distrito	Ciudad
Gestión arbolado	% arbolado con índice riesgo aparente > 6	● 8%	● 5%	● 1%
	% arbolado eliminado en el Plan Especial	-	● 2%	● 1%
	% arbolado reducido de copa en el Plan Especial	-	● 8%	● 3%
	% arbolado con especie con mayor probabilidad de producir accidentes	● 37%	● 37%	● 33%
Valoración fitosanitaria	% arbolado susceptible de plagas	● 14%	● 31%	● 36%
	% arbolado susceptible de enfermedades	● 35%	● 41%	● 32%
Valoración alérgenos	% arbolado de especies alérgicas	● 35%	● 33%	● 25%
Riego	% posiciones arboladas con riego automático/goteo	● 7%	● 24%	● 20%
	% posiciones arboladas con riego de agua regenerada	0%	0%	3%