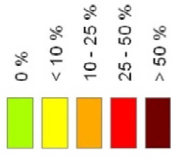


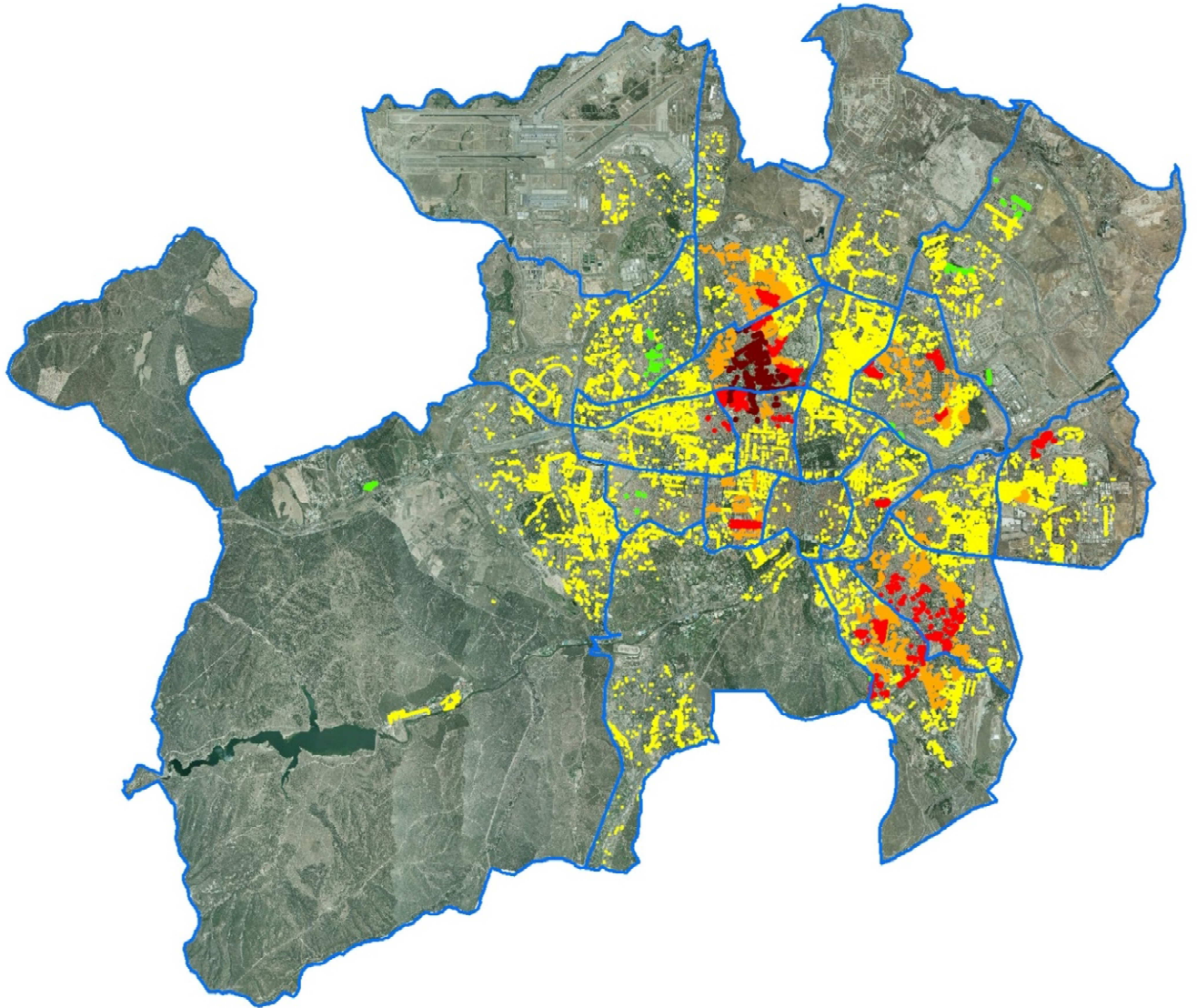
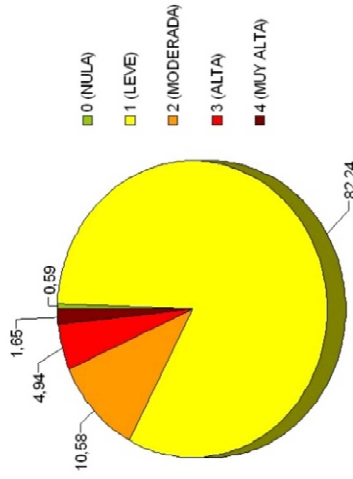
# ANEXO 1

# PLANOS INVENTARIO

Grados infestación Galeruca del Olmo  
(% defoliación)



% de pies en cada clase de infestación



SEGUIMIENTO DE DAÑOS DE GALERUCA DEL OLMO  
AYUNTAMIENTO DE MADRID - AÑO 2017

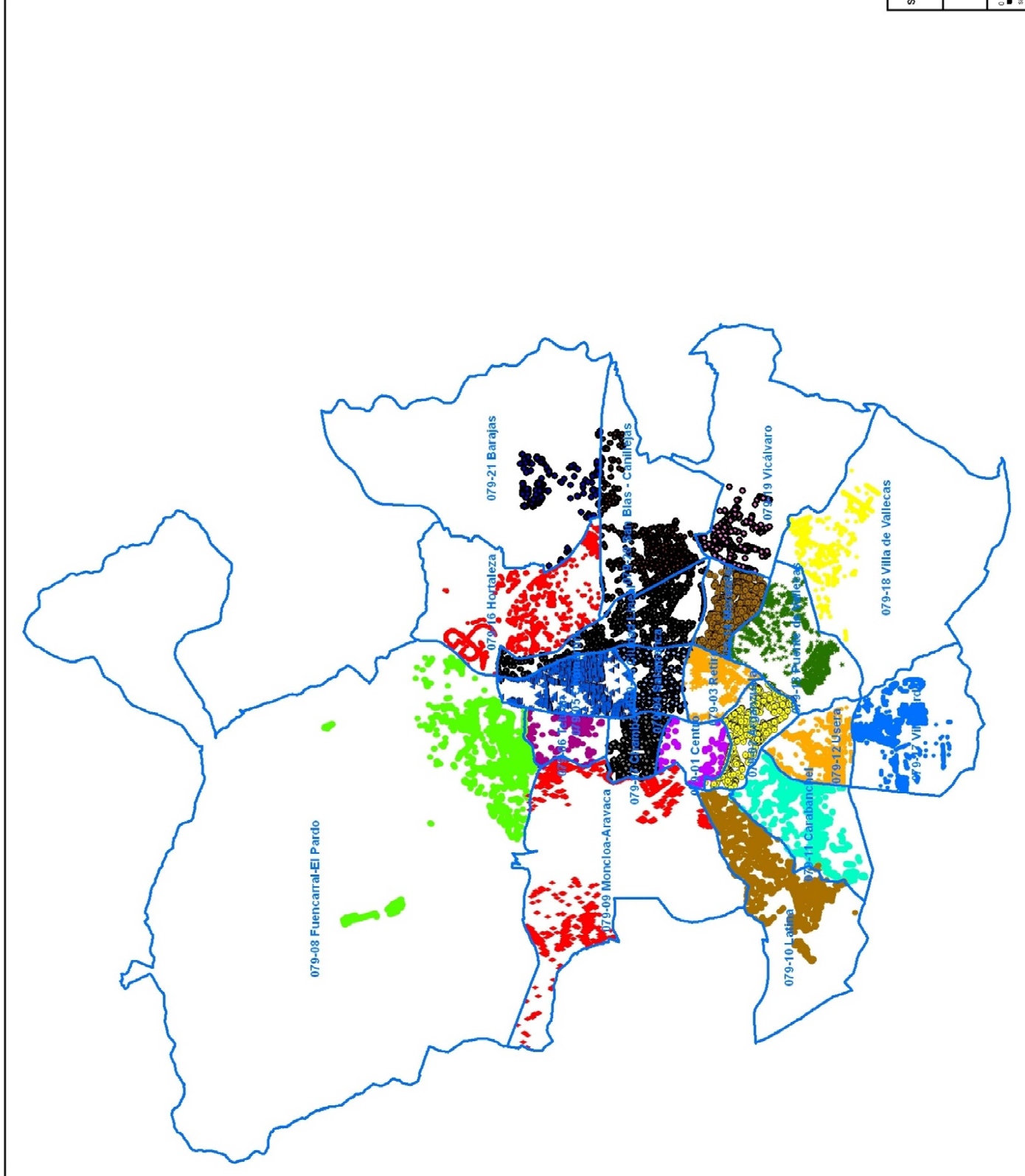
Grados de infestación Galeruca del Olmo.  
JULIO 2017

0 495 990 1.580 2.970 3.960 metros  
Esc. Coord. UTM 29 N. Proyección: ETRS 89



MADRID

- CENTRO-411
- ARGANZUELA-1494
- RETIRO-2123
- SALAMANCA-1181
- CHAMARTIN-2942
- TETUÁN -926
- CHAMBERÍ-996
- FUENCARRAL-EL PARDO-5819
- MONCLOA-ARAVACA-2674
- LATINA-5445
- CARABANHEL-3310
- USERA-4444
- PUENTE VALLECAS-3586
- MORATALAZ-6525
- CIUDAD LINEAL-5827
- HORTALEZA-3683
- VILLAVEDE-6090
- VALLECAS-2202
- VICÁLVARO-1427
- SAN BLAS-3369
- BARAJAS-563



SEGUIMIENTO DE DAÑOS DE GALERÍA DEL OLMO  
AYUNTAMIENTO DE MADRID - AÑO 2017

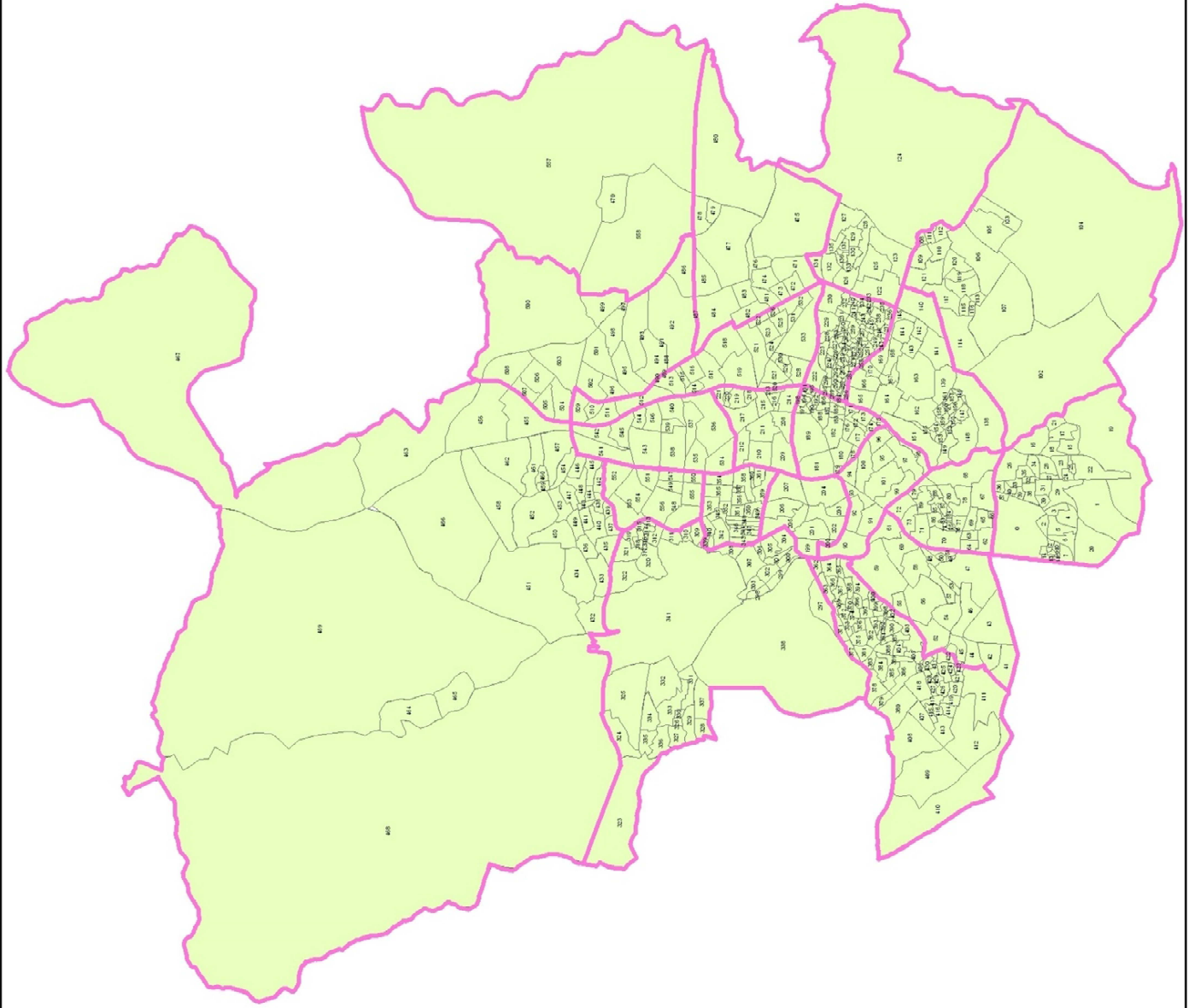
ZONIFICACIÓN POR DISTRITOS.  
JUNIO 2017

0 455 950 1 960 2 970 3 980  
Metros

Est. Coord. UTM 30 N. Proyección: EPSG 31436

N  
W E S

MADRID



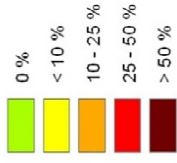
SEGUIMIENTO DE DAÑOS DE GALERÍA DEL OLIVO  
AYUNTAMIENTO DE MADRID - AÑO 2017



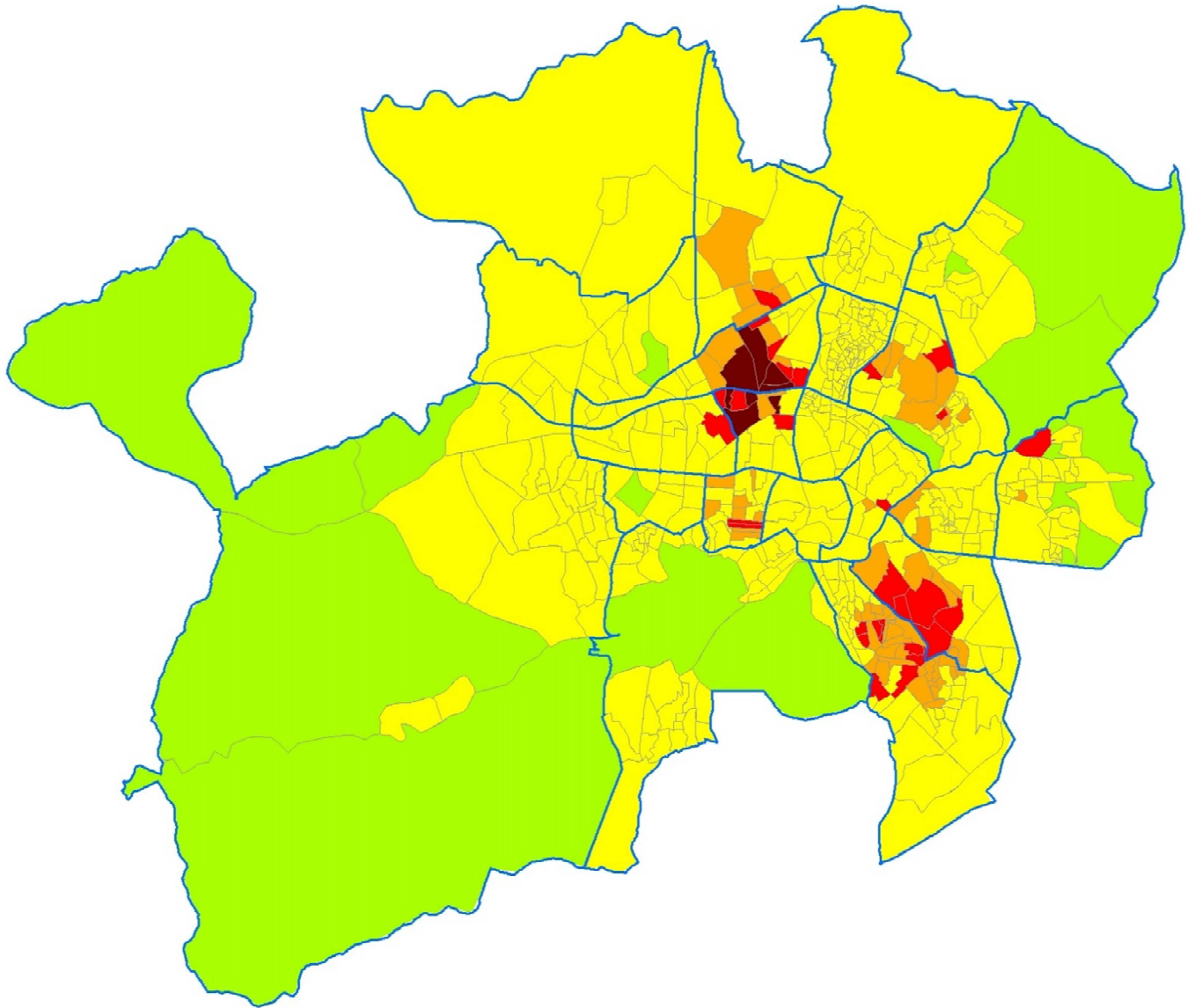
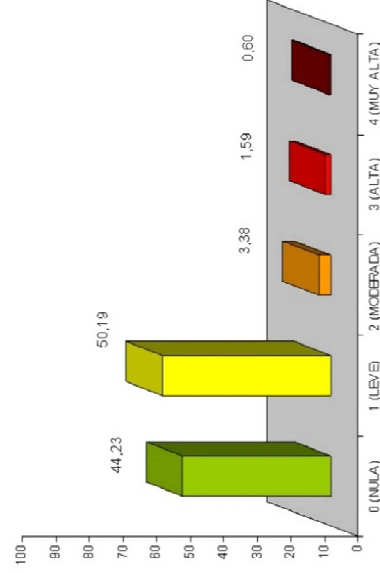
Redacción de Climas ciudad de Madrid  
JUNIO 2017

0 400 800 1520 2880 3840 Metros  
Sistema de Coordenadas: UTM, Datum: ETRS 89  
N  
W E  
S

Grados infestación Galeruca del Olmo (% defoliación)



% Superficie en cada clase de infestación



SEGUIMIENTO DE DAÑOS DE GALERUCA DEL OLMO  
AYUNTAMIENTO DE MADRID - AÑO 2017



Grados de infestación por rodal  
JULIO 2017

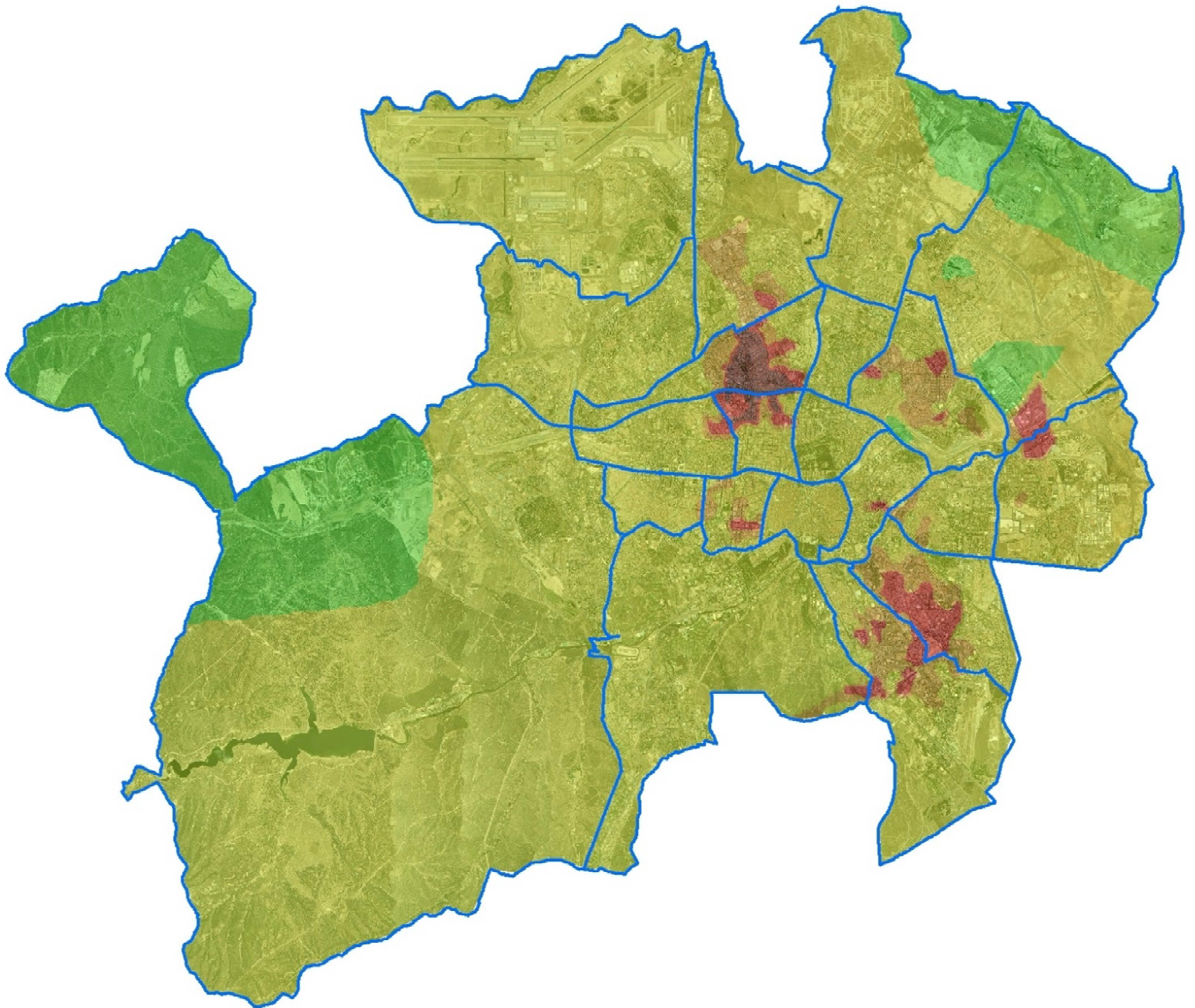
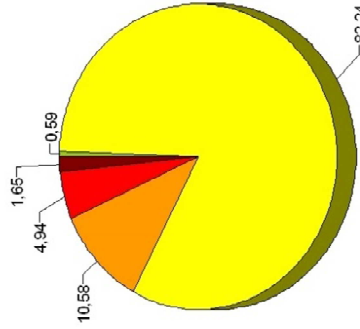


0 480 960 1.960 2.540 3.520 Metros  
Esc. Grac. UTM:30 N. Proyección: ETRS 89

**Grados infestación Galeruca del Olmo  
(% defoliación)**



**% de pies en cada clase de infestación**



SEGUIMIENTO DE DAÑOS DE GALERUCA DEL OLMO  
AYUNTAMIENTO DE MADRID - AÑO 2017



Grados de infestación por nodal  
Interpolación mediante Kriging - JULIO 2017

U. 405.690 - 1.980 - 2.970 - 3.960 - 4.950  
Sistema de Referencia: UTM 30 N, Proyección: ETRS 89



