

## ANEXO I - Flujos peatonales y de viajeros.

- 1.- Viajeros que entran y salen de la estación de Cercanías de Nuevos Ministerios (2010) con el detalle del modo de acceso, título de transporte, edad, etc.
- 2.- Viajeros que entran en la estación de Metro de Nuevos Ministerios y su distribución por líneas para cada uno de los días de noviembre de 2013. No incluyen los trasbordos entre líneas de metro, son los viajeros que entran en la red de metro en esta estación, pudiendo, por tanto, venir de Cercanías, EMT, andando, etc.
- 3.- Flujo de peatones en la acera del P<sup>o</sup> de la Castellana, nº 85.

## FICHA POR ESTACIÓN

ESTACIÓN:

**NUEVOS MINISTERIOS**

Código Renfe: 18002

Coordenadas UTM (x,y):

441.397,73  
4.477.767,38

### CARACTERÍSTICAS FUNCIONALES DE LA ESTACIÓN

MUNICIPIO:	<b>Madrid</b>	Líneas RENFE CERCANÍAS:	<b>C2, C3, C4, C7, C8, C10</b>
CORREDOR:	<b>Estaciones urbanas</b>	Conexión con M.LIGERO/TR. PARLA:	<b>-</b>
ZONA TARIFARIA CRTM:	<b>A</b>	Conexión con METRO de Madrid:	<b>NUEVOS MINISTERIOS</b>
ZONA TARIFARIA RENFE:	<b>0</b>		

### CARACTERÍSTICAS DE LA DEMANDA

#### VIAJEROS POR OPERACIÓN

Viajeros ENTRAN:	<b>51.794</b>
Viajeros SALEN:	<b>54.071</b>
Número de transbordos:	<b>6.088</b>

#### SEXO

Hombres:	<b>19.869</b>	38,4%
Mujeres:	<b>31.925</b>	61,6%

#### EDAD

Menos de 21 años:	<b>5.578</b>	10,8%
De 21 a 35 años:	<b>25.299</b>	48,8%
De 36 a 50 años:	<b>15.078</b>	29,1%
De 51 a 65 años:	<b>5.110</b>	9,9%
Más de 65 años:	<b>730</b>	1,4%

#### MODOS COMPLEMENTARIOS DE VIAJE

##### EN ACCESO

Andando:	<b>17.970</b>	34,7%	<b>20.021</b>	37,0%
METRO de Madrid:	<b>30.018</b>	58,0%	<b>30.488</b>	56,4%
Metro Ligero/Tranvía Parla:	<b>0</b>	0,0%	<b>0</b>	0,0%
Bus EMT:	<b>3.078</b>	5,9%	<b>3.117</b>	5,8%
Bus Interurbano:	<b>0</b>	0,0%	<b>0</b>	0,0%
Bus Urbano otros municipios:	<b>0</b>	0,0%	<b>0</b>	0,0%
Coche conductor:	<b>169</b>	0,3%	<b>105</b>	0,2%
Coche acompañante:	<b>373</b>	0,7%	<b>168</b>	0,3%
Ferrocarril Largo Recorrido:	<b>0</b>	0,0%	<b>0</b>	0,0%
Taxi:	<b>37</b>	0,1%	<b>41</b>	0,1%
Otros:	<b>150</b>	0,3%	<b>132</b>	0,2%

##### EN DISPERSIÓN

#### TÍTULO DE TRANSPORTE

Abono Transportes:	<b>40.115</b>	77,5%
Billete Sencillo:	<b>5.191</b>	10,0%
Bonotren:	<b>4.160</b>	8,0%
Abono Turístico:	<b>11</b>	0,0%
Abono Univ. Alcalá:	<b>0</b>	0,0%
Abono RENFE:	<b>1.621</b>	3,1%
Carné Ferroviario:	<b>619</b>	1,2%
Otros:	<b>76</b>	0,1%

### VIAJEROS CON ABONO TRANSPORTES

#### POR TIPO DE ABONO

Mensual NORMAL:	<b>33.205</b>	82,8%
Mensual JOVEN:	<b>5.327</b>	13,3%
Mensual T. EDAD:	<b>746</b>	1,9%
Anual NORMAL:	<b>753</b>	1,9%
Anual T. EDAD:	<b>84</b>	0,2%

#### POR ZONA DE VALIDEZ DEL ABONO

A:	<b>12.363</b>	30,8%	E1:	<b>327</b>	0,8%
B1:	<b>11.192</b>	27,9%	E2:	<b>22</b>	0,1%
B2:	<b>9.240</b>	23,0%	B1-B2:	<b>13</b>	0,0%
B3:	<b>4.791</b>	11,9%	B2-B3:	<b>0</b>	0,0%
C1:	<b>1.108</b>	2,8%	B3-C1:	<b>0</b>	0,0%
C2:	<b>228</b>	0,6%	C1-C2:	<b>0</b>	0,0%
T. EDAD	<b>831</b>	2,1%			

### VIAJEROS CON ABONO TURÍSTICO

Zona A: **11**

Zona T: **0**

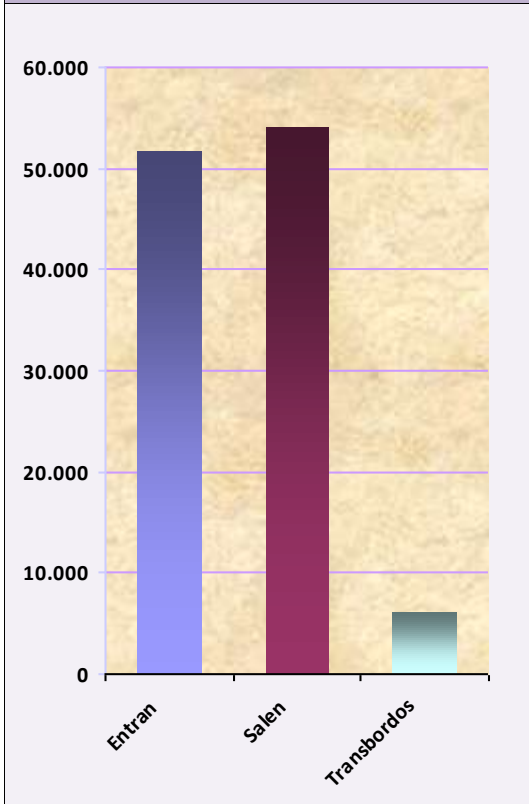
# FICHA POR ESTACIÓN

ESTACIÓN:

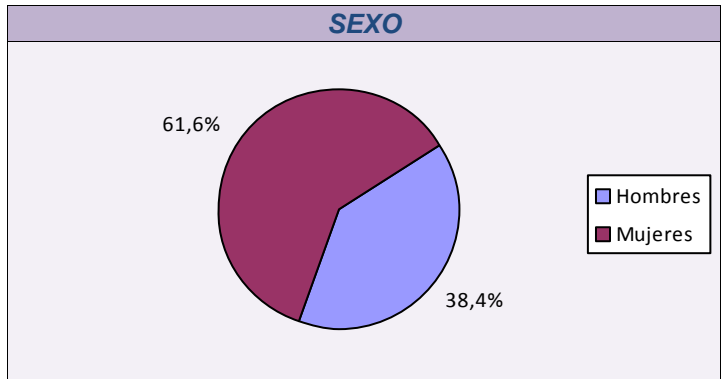
**NUEVOS MINISTERIOS**

## CARACTERÍSTICAS DE LA DEMANDA

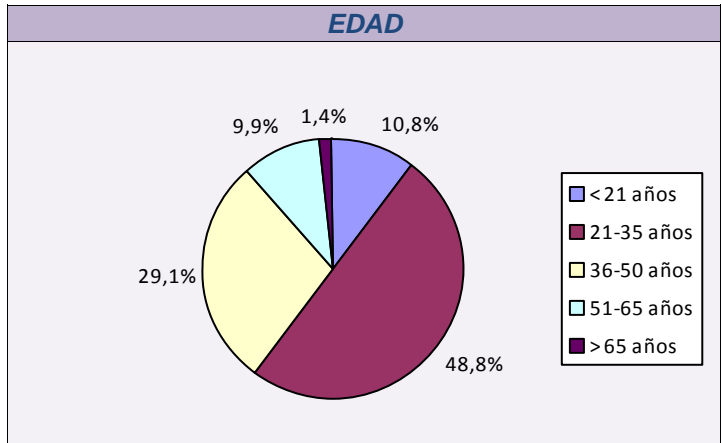
### VIAJEROS POR OPERACIÓN



### SEXO



### EDAD

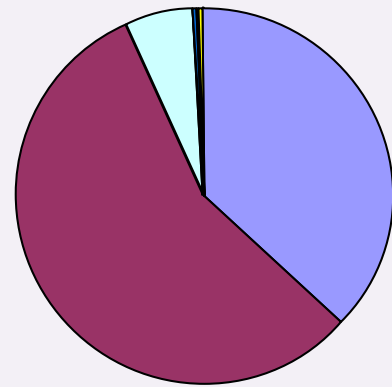
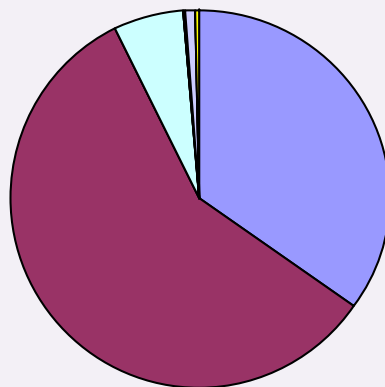


## MODOS COMPLEMENTARIOS DE VIAJE

### EN ACCESO

### EN DISPERSIÓN

- A pie
- Metro
- M Ligero/Tranvía Parla
- Bus EMT
- Bus Interurbano
- Bus Urbano otros mun
- Coche Conductor
- Coche Acompañante
- Ferrocarril Largo Recorrido
- Taxi
- Motocicleta, otros



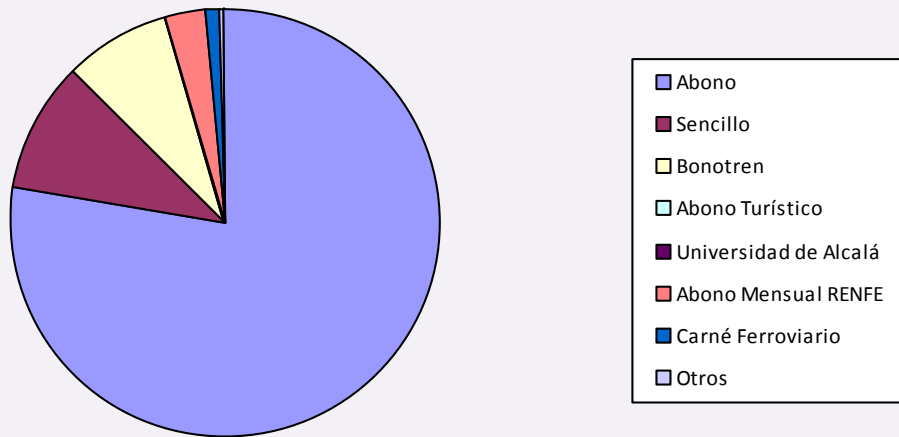
## FICHA POR ESTACIÓN

ESTACIÓN:

**NUEVOS MINISTERIOS**

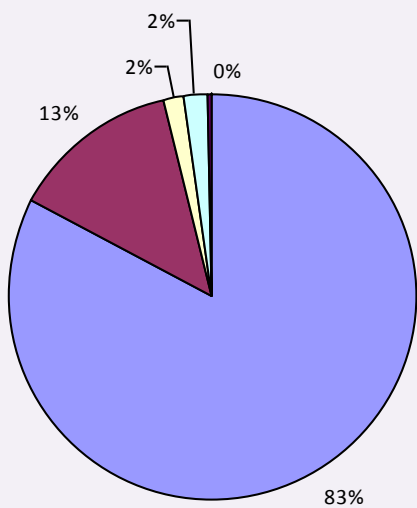
### CARACTERÍSTICAS DE LA DEMANDA

#### TÍTULO DE TRANSPORTE



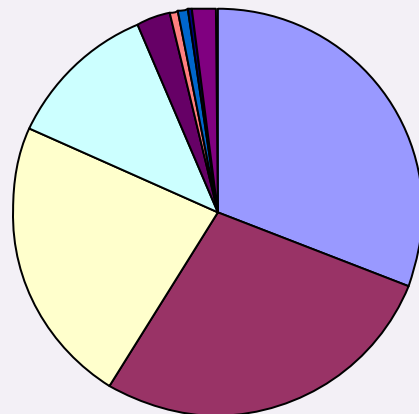
### VIAJEROS CON ABONO TRANSPORTES

#### POR TIPO DE ABONO



■ Normal	■ Joven
■ Tercera Edad	■ Anual Normal
■ Anual Tercera Edad	

#### POR ZONA DE VALIDEZ DEL ABONO



■ A	■ B1	■ B2	■ B3	■ C1
■ C2	■ E1	■ E2	■ B1-B2	■ B2-B3
■ B3-C1	■ C1-C2	■ 3ª EDAD		

# FICHA POR ESTACIÓN

ESTACIÓN:

**NUEVOS MINISTERIOS**

## VIAJES CON ORIGEN EN ESTA ESTACIÓN

ORIGEN	DESTINO	VIAJES	%
Nuevos Ministerios	Atocha	3.342	6,5%
Nuevos Ministerios	Sol	2.934	5,7%
Nuevos Ministerios	Cantoblanco Univ.	2.908	5,6%
Nuevos Ministerios	Parla	2.827	5,5%
Nuevos Ministerios	Asamblea-Entrevías	2.464	4,8%
Nuevos Ministerios	Getafe Centro	2.240	4,3%
Nuevos Ministerios	Villaverde Bajo	2.071	4,0%
Nuevos Ministerios	Vallecas	1.594	3,1%
Nuevos Ministerios	Las Margaritas Univ.	1.440	2,8%
Nuevos Ministerios	Tres Cantos	1.429	2,8%
Nuevos Ministerios	Leganés	1.320	2,5%
Nuevos Ministerios	Fuenlabrada	1.277	2,5%
Nuevos Ministerios	Valdemoro	1.189	2,3%
Nuevos Ministerios	Alcalá de Henares	1.118	2,2%
Nuevos Ministerios	El Pozo	1.044	2,0%
Nuevos Ministerios	Santa Eugenia	958	1,9%
Nuevos Ministerios	Coslada	928	1,8%
Nuevos Ministerios	Valde las fuentes	924	1,8%
Nuevos Ministerios	Pinto	846	1,6%
Nuevos Ministerios	Ramón y Cajal	788	1,5%
Nuevos Ministerios	Villaverde Alto	759	1,5%
Nuevos Ministerios	Aranjuez	741	1,4%
Nuevos Ministerios	Aluche	715	1,4%
Nuevos Ministerios	Chamartín	711	1,4%
Nuevos Ministerios	Pirámides	666	1,3%
Nuevos Ministerios	Alcobendas-S.S.Reyes	663	1,3%
Nuevos Ministerios	Ciempozuelos	624	1,2%
Nuevos Ministerios	Doce de Octubre	610	1,2%
Nuevos Ministerios	Zarzaquemada	578	1,1%
Nuevos Ministerios	Colmenar Viejo	577	1,1%
Nuevos Ministerios	Vicálvaro	574	1,1%
Nuevos Ministerios	Villalba	535	1,0%
Nuevos Ministerios	Delicias	524	1,0%
Nuevos Ministerios	La Serna	489	0,9%
Nuevos Ministerios	Torrejón de Ardoz	483	0,9%
Nuevos Ministerios	Fuencarral	468	0,9%
Nuevos Ministerios	Móstoles	446	0,9%
Nuevos Ministerios	Pinar	430	0,8%
Nuevos Ministerios	Puente Alcocer	413	0,8%
Nuevos Ministerios	San Cristóbal Ángeles	398	0,8%
Nuevos Ministerios	Aravaca	393	0,8%
Nuevos Ministerios	El Casar	393	0,8%
Nuevos Ministerios	Getafe Sector 3	378	0,7%
Nuevos Ministerios	Las Matas	368	0,7%
Nuevos Ministerios	La Garena	347	0,7%
Nuevos Ministerios	Alcorcón	333	0,6%
Nuevos Ministerios	Orcasitas	319	0,6%
Nuevos Ministerios	Recoletos	285	0,5%
Nuevos Ministerios	Embajadores	260	0,5%
Nuevos Ministerios	Guadalajara	257	0,5%

## VIAJES CON DESTINO EN ESTA ESTACIÓN

ORIGEN	DESTINO	VIAJES	%
Atocha	Nuevos Ministerios	3.623	6,7%
Parla	Nuevos Ministerios	3.221	6,0%
Sol	Nuevos Ministerios	2.633	4,9%
Cantoblanco Univ.	Nuevos Ministerios	2.375	4,4%
Asamblea-Entrevías	Nuevos Ministerios	2.251	4,2%
Getafe Centro	Nuevos Ministerios	1.986	3,7%
Villaverde Bajo	Nuevos Ministerios	1.954	3,6%
Vallecas	Nuevos Ministerios	1.761	3,3%
Fuenlabrada	Nuevos Ministerios	1.753	3,2%
La Serna	Nuevos Ministerios	1.314	2,4%
Villaverde Alto	Nuevos Ministerios	1.293	2,4%
El Pozo	Nuevos Ministerios	1.281	2,4%
Tres Cantos	Nuevos Ministerios	1.208	2,2%
Valdemoro	Nuevos Ministerios	1.187	2,2%
Alcalá de Henares	Nuevos Ministerios	1.078	2,0%
Las Margaritas Univ.	Nuevos Ministerios	971	1,8%
Leganés	Nuevos Ministerios	957	1,8%
Zarzaquemada	Nuevos Ministerios	935	1,7%
Valde las fuentes	Nuevos Ministerios	919	1,7%
Alcobendas-S.S.Reyes	Nuevos Ministerios	903	1,7%
Ramón y Cajal	Nuevos Ministerios	839	1,6%
Móstoles	Nuevos Ministerios	816	1,5%
Santa Eugenia	Nuevos Ministerios	800	1,5%
Puente Alcocer	Nuevos Ministerios	794	1,5%
Coslada	Nuevos Ministerios	768	1,4%
Pirámides	Nuevos Ministerios	764	1,4%
Aluche	Nuevos Ministerios	758	1,4%
Orcasitas	Nuevos Ministerios	741	1,4%
Pinto	Nuevos Ministerios	734	1,4%
Recoletos	Nuevos Ministerios	650	1,2%
Villalba	Nuevos Ministerios	644	1,2%
Chamartín	Nuevos Ministerios	641	1,2%
Aranjuez	Nuevos Ministerios	586	1,1%
Delicias	Nuevos Ministerios	566	1,0%
Ciempozuelos	Nuevos Ministerios	509	0,9%
Torrejón de Ardoz	Nuevos Ministerios	506	0,9%
Colmenar Viejo	Nuevos Ministerios	468	0,9%
Vicálvaro	Nuevos Ministerios	448	0,8%
Doce de Octubre	Nuevos Ministerios	433	0,8%
Embajadores	Nuevos Ministerios	431	0,8%
San Cristóbal Ángeles	Nuevos Ministerios	412	0,8%
La Garena	Nuevos Ministerios	404	0,7%
Alcorcón	Nuevos Ministerios	351	0,6%
Azuqueca	Nuevos Ministerios	343	0,6%
Fuencarral	Nuevos Ministerios	338	0,6%
Las Matas	Nuevos Ministerios	337	0,6%
Móstoles/El Soto	Nuevos Ministerios	323	0,6%
Las Rozas	Nuevos Ministerios	283	0,5%
Parque Polvoranca	Nuevos Ministerios	276	0,5%
Las Águilas	Nuevos Ministerios	262	0,5%

## FICHA POR ESTACIÓN

Nuevos Ministerios	Azuqueca	251	0,5%
Nuevos Ministerios	Las Rozas	232	0,4%
Nuevos Ministerios	Pozuelo	227	0,4%
Nuevos Ministerios	Las Águilas	202	0,4%
Nuevos Ministerios	El Escorial	194	0,4%
Nuevos Ministerios	San Cristóbal Indust.	185	0,4%
Nuevos Ministerios	Móstoles/El Soto	174	0,3%
Nuevos Ministerios	Laguna	168	0,3%
Nuevos Ministerios	Majadahonda	162	0,3%
Nuevos Ministerios	Torrelozones	144	0,3%
Nuevos Ministerios	Fanjul	121	0,2%
Nuevos Ministerios	El Barrial	114	0,2%
Nuevos Ministerios	Príncipe Pío	110	0,2%
Nuevos Ministerios	Getafe Indust.	94	0,2%
Nuevos Ministerios	San Fernando	93	0,2%
Nuevos Ministerios	Humanes	93	0,2%
Nuevos Ministerios	Univ. P. de Comillas	92	0,2%
Nuevos Ministerios	Galapagar-La Navata	86	0,2%
Nuevos Ministerios	Las Retamas	77	0,1%
Nuevos Ministerios	Alcalá Universidad	72	0,1%
Nuevos Ministerios	Las Zorreras	72	0,1%
Nuevos Ministerios	Parque Polvoranca	60	0,1%
Nuevos Ministerios	El Goloso	59	0,1%
Nuevos Ministerios	San José de Valderas	45	0,1%
Nuevos Ministerios	Collado Mediano	41	0,1%
Nuevos Ministerios	Pitis	39	0,1%
Nuevos Ministerios	Alpedrete	31	0,1%
Nuevos Ministerios	Méndez Álvaro	29	0,1%
Nuevos Ministerios	Cercedilla	27	0,1%
Nuevos Ministerios	Robledo de Chavela	24	0,0%
Nuevos Ministerios	Meco	19	0,0%
Nuevos Ministerios	San Yago	17	0,0%
Nuevos Ministerios	Cuatro Vientos	17	0,0%
Nuevos Ministerios	Los Molinos	12	0,0%
Nuevos Ministerios	Los Negrals	11	0,0%
Nuevos Ministerios	Exterior Sta. M <sup>a</sup> Alameda	8	0,0%
Nuevos Ministerios	Zarzalejo	8	0,0%
Nuevos Ministerios	San Martín de la Vega	5	0,0%
Nuevos Ministerios	Parque de Ocio	4	0,0%
Nuevos Ministerios	El Tejar	1	0,0%

El Casar	Nuevos Ministerios	251	0,5%
Fanjul	Nuevos Ministerios	251	0,5%
El Escorial	Nuevos Ministerios	239	0,4%
Aravaca	Nuevos Ministerios	234	0,4%
Pinar	Nuevos Ministerios	228	0,4%
Majadahonda	Nuevos Ministerios	223	0,4%
Humanes	Nuevos Ministerios	219	0,4%
Méndez Álvaro	Nuevos Ministerios	191	0,4%
Pozuelo	Nuevos Ministerios	191	0,4%
Getafe Sector 3	Nuevos Ministerios	187	0,3%
Guadalajara	Nuevos Ministerios	186	0,3%
Torrelozones	Nuevos Ministerios	161	0,3%
Las Retamas	Nuevos Ministerios	157	0,3%
Laguna	Nuevos Ministerios	155	0,3%
San José de Valderas	Nuevos Ministerios	144	0,3%
Galapagar-La Navata	Nuevos Ministerios	108	0,2%
San Fernando	Nuevos Ministerios	101	0,2%
Univ. P. de Comillas	Nuevos Ministerios	95	0,2%
El Goloso	Nuevos Ministerios	94	0,2%
San Cristóbal Indust.	Nuevos Ministerios	93	0,2%
Alcalá Universidad	Nuevos Ministerios	91	0,2%
Alpedrete	Nuevos Ministerios	74	0,1%
Getafe Indust.	Nuevos Ministerios	72	0,1%
Cuatro Vientos	Nuevos Ministerios	58	0,1%
El Barrial	Nuevos Ministerios	57	0,1%
Pitis	Nuevos Ministerios	54	0,1%
Las Zorreras	Nuevos Ministerios	54	0,1%
Cercedilla	Nuevos Ministerios	44	0,1%
Príncipe Pío	Nuevos Ministerios	44	0,1%
Meco	Nuevos Ministerios	40	0,1%
Collado Mediano	Nuevos Ministerios	34	0,1%
Robledo de Chavela	Nuevos Ministerios	31	0,1%
Los Molinos	Nuevos Ministerios	27	0,0%
Los Negrals	Nuevos Ministerios	16	0,0%
San Yago	Nuevos Ministerios	12	0,0%
Santa M <sup>a</sup> Alameda	Nuevos Ministerios	10	0,0%
Zarzalejo	Nuevos Ministerios	9	0,0%
San Martín de la Vega	Nuevos Ministerios	7	0,0%
El Tejar	Nuevos Ministerios	1	0,0%

# FICHA POR ESTACIÓN

ESTACIÓN:

**NUEVOS MINISTERIOS**

## ETAPAS CON ORIGEN EN ESTA ESTACIÓN

ORIGEN	DESTINO	ETAPAS	%
Nuevos Ministerios	Atocha	9.897	17,1%
Nuevos Ministerios	Cantoblanco Univ.	3.508	6,1%
Nuevos Ministerios	Sol	3.116	5,4%
Nuevos Ministerios	Parla	2.786	4,8%
Nuevos Ministerios	Asamblea-Entrevías	2.549	4,4%
Nuevos Ministerios	Getafe Centro	2.271	3,9%
Nuevos Ministerios	Villaverde Bajo	2.051	3,5%
Nuevos Ministerios	Tres Cantos	1.873	3,2%
Nuevos Ministerios	Vallecas	1.609	2,8%
Nuevos Ministerios	Villaverde Alto	1.596	2,8%
Nuevos Ministerios	Recoletos	1.486	2,6%
Nuevos Ministerios	Las Margaritas Univ.	1.452	2,5%
Nuevos Ministerios	Valdemoro	1.443	2,5%
Nuevos Ministerios	Valdelasfuentes	1.274	2,2%
Nuevos Ministerios	Alcalá de Henares	1.268	2,2%
Nuevos Ministerios	Pinto	1.261	2,2%
Nuevos Ministerios	Coslada	1.078	1,9%
Nuevos Ministerios	El Pozo	1.046	1,8%
Nuevos Ministerios	Ramón y Cajal	1.004	1,7%
Nuevos Ministerios	Alcobendas-S.S.Reyes	1.000	1,7%
Nuevos Ministerios	Santa Eugenia	970	1,7%
Nuevos Ministerios	Aranjuez	956	1,7%
Nuevos Ministerios	Chamartín	840	1,5%
Nuevos Ministerios	Méndez Álvaro	769	1,3%
Nuevos Ministerios	Colmenar Viejo	746	1,3%
Nuevos Ministerios	Pirámides	739	1,3%
Nuevos Ministerios	Ciempozuelos	691	1,2%
Nuevos Ministerios	Fuencarral	647	1,1%
Nuevos Ministerios	Vicálvaro	585	1,0%
Nuevos Ministerios	Villalba	546	0,9%
Nuevos Ministerios	Delicias	545	0,9%
Nuevos Ministerios	Aravaca	487	0,8%
Nuevos Ministerios	Torrejón de Ardoz	483	0,8%
Nuevos Ministerios	Pinar	443	0,8%
Nuevos Ministerios	Las Matas	402	0,7%
Nuevos Ministerios	El Casar	393	0,7%
Nuevos Ministerios	San Cristóbal Ángeles	391	0,7%
Nuevos Ministerios	Getafe Sector 3	378	0,7%
Nuevos Ministerios	La Garena	347	0,6%
Nuevos Ministerios	Las Rozas	262	0,5%
Nuevos Ministerios	Guadalajara	254	0,4%
Nuevos Ministerios	Pozuelo	251	0,4%
Nuevos Ministerios	Azuqueca	240	0,4%
Nuevos Ministerios	Torrelodones	207	0,4%
Nuevos Ministerios	El Escorial	196	0,3%
Nuevos Ministerios	San Cristóbal Indust.	185	0,3%
Nuevos Ministerios	Príncipe Pío	173	0,3%
Nuevos Ministerios	Majadahonda	162	0,3%
Nuevos Ministerios	Univ. P. de Comillas	120	0,2%
Nuevos Ministerios	Getafe Indust.	119	0,2%

## ETAPAS CON DESTINO EN ESTA ESTACIÓN

ORIGEN	DESTINO	ETAPAS	%
Atocha	Nuevos Ministerios	13.974	23,2%
Parla	Nuevos Ministerios	3.286	5,5%
Cantoblanco Univ.	Nuevos Ministerios	3.033	5,0%
Sol	Nuevos Ministerios	2.810	4,7%
Asamblea-Entrevías	Nuevos Ministerios	2.249	3,7%
Tres Cantos	Nuevos Ministerios	2.170	3,6%
Villaverde Alto	Nuevos Ministerios	2.119	3,5%
Getafe Centro	Nuevos Ministerios	2.060	3,4%
Villaverde Bajo	Nuevos Ministerios	1.967	3,3%
Recoletos	Nuevos Ministerios	1.849	3,1%
Vallecas	Nuevos Ministerios	1.830	3,0%
Valdelasfuentes	Nuevos Ministerios	1.463	2,4%
El Pozo	Nuevos Ministerios	1.290	2,1%
Valdemoro	Nuevos Ministerios	1.283	2,1%
Alcobendas-S.S.Reyes	Nuevos Ministerios	1.186	2,0%
Alcalá de Henares	Nuevos Ministerios	1.095	1,8%
Ramón y Cajal	Nuevos Ministerios	1.074	1,8%
Las Margaritas Univ.	Nuevos Ministerios	984	1,6%
Coslada	Nuevos Ministerios	912	1,5%
Pirámides	Nuevos Ministerios	871	1,4%
Pinto	Nuevos Ministerios	849	1,4%
Santa Eugenia	Nuevos Ministerios	811	1,3%
Villalba	Nuevos Ministerios	672	1,1%
Chamartín	Nuevos Ministerios	663	1,1%
Aranjuez	Nuevos Ministerios	628	1,0%
Ciempozuelos	Nuevos Ministerios	604	1,0%
Delicias	Nuevos Ministerios	583	1,0%
Colmenar Viejo	Nuevos Ministerios	575	1,0%
Fuencarral	Nuevos Ministerios	481	0,8%
Torrejón de Ardoz	Nuevos Ministerios	478	0,8%
Vicálvaro	Nuevos Ministerios	466	0,8%
San Cristóbal Ángeles	Nuevos Ministerios	463	0,8%
La Garena	Nuevos Ministerios	415	0,7%
Méndez Álvaro	Nuevos Ministerios	367	0,6%
Príncipe Pío	Nuevos Ministerios	357	0,6%
Azuqueca	Nuevos Ministerios	352	0,6%
Las Matas	Nuevos Ministerios	347	0,6%
El Casar	Nuevos Ministerios	327	0,5%
Las Rozas	Nuevos Ministerios	283	0,5%
Aravaca	Nuevos Ministerios	265	0,4%
El Escorial	Nuevos Ministerios	241	0,4%
Pinar	Nuevos Ministerios	235	0,4%
Pozuelo	Nuevos Ministerios	225	0,4%
Majadahonda	Nuevos Ministerios	223	0,4%
Guadalajara	Nuevos Ministerios	192	0,3%
Getafe Sector 3	Nuevos Ministerios	187	0,3%
Torrelodones	Nuevos Ministerios	161	0,3%
Galapagar-La Navata	Nuevos Ministerios	121	0,2%
El Goloso	Nuevos Ministerios	109	0,2%
San Cristóbal Indust.	Nuevos Ministerios	107	0,2%

## FICHA POR ESTACIÓN

Nuevos Ministerios	El Barrial	114	0,2%
Nuevos Ministerios	Galapagar-La Navata	86	0,1%
Nuevos Ministerios	San Fernando	86	0,1%
Nuevos Ministerios	Alcalá Universidad	72	0,1%
Nuevos Ministerios	Las Zorreras	72	0,1%
Nuevos Ministerios	Pitis	68	0,1%
Nuevos Ministerios	El Goloso	59	0,1%
Nuevos Ministerios	Alpedrete	52	0,1%
Nuevos Ministerios	Collado Mediano	41	0,1%
Nuevos Ministerios	Los Molinos	34	0,1%
Nuevos Ministerios	Cercedilla	27	0,0%
Nuevos Ministerios	Meco	19	0,0%
Nuevos Ministerios	San Yago	17	0,0%
Nuevos Ministerios	Robledo de Chavela	12	0,0%
Nuevos Ministerios	Los Negrals	11	0,0%
Nuevos Ministerios	Exterior Sta. M <sup>a</sup> Alameda	8	0,0%
Nuevos Ministerios	Zarzalejo	8	0,0%
Nuevos Ministerios	El Tejar	1	0,0%

Univ. P. de Comillas	Nuevos Ministerios	106	0,2%
San Fernando	Nuevos Ministerios	92	0,2%
Alcalá Universidad	Nuevos Ministerios	91	0,2%
Getafe Indust.	Nuevos Ministerios	75	0,1%
Alpedrete	Nuevos Ministerios	75	0,1%
Cercedilla	Nuevos Ministerios	69	0,1%
El Barrial	Nuevos Ministerios	67	0,1%
Pitis	Nuevos Ministerios	55	0,1%
Las Zorreras	Nuevos Ministerios	54	0,1%
Meco	Nuevos Ministerios	40	0,1%
Collado Mediano	Nuevos Ministerios	34	0,1%
Robledo de Chavela	Nuevos Ministerios	31	0,1%
Los Molinos	Nuevos Ministerios	27	0,0%
Los Negrals	Nuevos Ministerios	16	0,0%
San Yago	Nuevos Ministerios	12	0,0%
Zarzalejo	Nuevos Ministerios	11	0,0%
Santa M <sup>a</sup> Alameda	Nuevos Ministerios	10	0,0%
El Tejar	Nuevos Ministerios	1	0,0%



LINEA	NOMBRE	01/11/2013	02/11/2013	03/11/2013	04/11/2013	05/11/2013	06/11/2013	07/11/2013	08/11/2013	09/11/2013
		F	F	F	L	L	L	L	V	S
6	NUEVOS MINISTERIOS	7.074	8.932	6.233	25.790	25.963	26.885	26.799	26.289	10.825
8	NUEVOS MINISTERIOS	4.367	5.510	3.845	15.914	16.018	16.588	16.534	16.221	6.678
10	NUEVOS MINISTERIOS	3.612	4.562	3.183	13.170	13.257	13.728	13.684	13.426	5.528

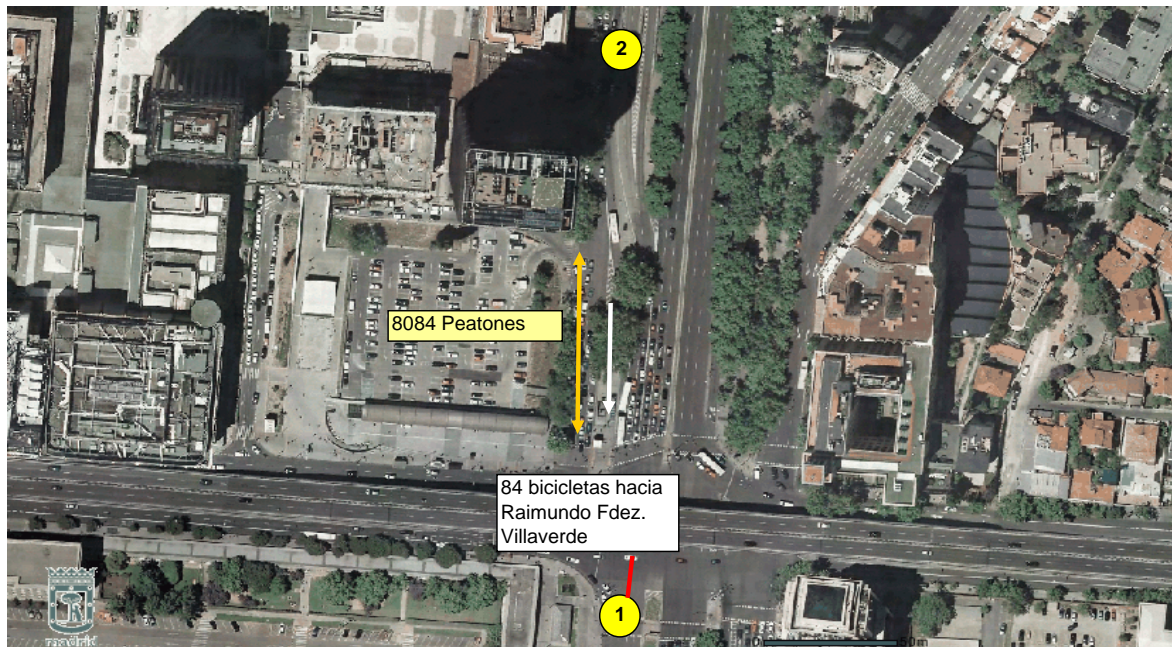
<b>10/11/2013</b>	<b>11/11/2013</b>	<b>12/11/2013</b>	<b>13/11/2013</b>	<b>14/11/2013</b>	<b>15/11/2013</b>	<b>16/11/2013</b>	<b>17/11/2013</b>	<b>18/11/2013</b>	<b>19/11/2013</b>	<b>20/11/2013</b>	<b>21/11/2013</b>	<b>22/11/2013</b>
<b>D</b>	<b>L</b>	<b>L</b>	<b>L</b>	<b>L</b>	<b>V</b>	<b>S</b>	<b>D</b>	<b>L</b>	<b>L</b>	<b>L</b>	<b>L</b>	<b>V</b>
6.678	25.825	27.035	27.087	27.615	26.024	10.573	6.334	26.386	26.619	27.256	27.587	27.242
4.120	15.936	16.681	16.716	17.039	16.057	6.523	3.910	16.283	16.427	16.817	17.023	16.809
3.410	13.187	13.805	13.832	14.102	13.288	5.399	3.233	13.472	13.593	13.917	14.087	13.910

23/11/2013	24/11/2013	25/11/2013	26/11/2013	27/11/2013	28/11/2013	29/11/2013	30/11/2013	Total general	Laborables
S	D	L	L	L	L	V	S		L
10.926	6.749	25.811	26.305	27.739	27.859	27.099	12.031	<b>621.570</b>	428.561
6.742	4.166	15.928	16.229	17.115	17.188	16.722	7.422	<b>383.528</b>	264.436
5.579	3.447	13.180	13.433	14.166	14.227	13.838	6.145	<b>317.400</b>	218.840

<b>Viernes V</b>	<b>Sábados S</b>	<b>Domingos D</b>	<b>Festivos F</b>	<b>Total</b>
106.654	44.355	19.761	22.239	621.570
65.809	27.365	12.196	13.722	383.528
54.462	22.651	10.090	11.357	317.400

<b>DEPARTAMENTO DE PLANEAMIENTO VIARIO</b> División de Aforos y Datos Estadísticos C/ Albarracín, 33 - 2ª Planta
--

<b>AFOMANU (4)</b>	
<b>ESTACION Nº</b>	<b>32(2)P</b>
<b>AÑO</b>	<b>2013</b>
<b>DIA / MES</b>	14/05/2013
<b>DURACION</b>	15 Horas
<b>INTERVALO</b>	De 7 a 22 Horas
<b>CRUCE</b>	<b>Pº DE LA CASTELLANA Nº 85</b>
<b>DISTRITO</b>	TETUAN
<b>BARRIO</b>	CUATRO CAMINOS
<b>CALLE 1</b>	<b>Pº DE LA CASTELLANA</b> <i>RAIMUNDO FDEZ. VILLAVERDE</i>
<b>CALLE 2</b>	<b>Pº DE LA CASTELLANA</b> <i>PLAZA DE LIMA</i>



**Pº DE LA CASTELLANA Nº 85**

ESTACIÓN 32(2)P

MADRID

		41408 15 Horas	2013 De 7 a 22 Horas													TOTAL 15 Horas		
			HORAS															
			07-08	08-09	09-10	10-11	11-12	12-13	13-14	14-15	15-16	16-17	17-18	18-19	19-20	20-21	21-22	
		<b>Movimiento:10</b>																0
De:	Pº DE LA CASTELLANA																	0
	PLAZA DE LIMA																	0
A:	Pº DE LA CASTELLANA																	0
	RAIMUNDO FDEZ. VILLAVERDE	Bicicletas	5	11	7	9	6	8	7	6	8	3	5	4	2	2	1	84
		<b>TOTAL</b>	<b>5</b>	<b>11</b>	<b>7</b>	<b>9</b>	<b>6</b>	<b>8</b>	<b>7</b>	<b>6</b>	<b>8</b>	<b>3</b>	<b>5</b>	<b>4</b>	<b>2</b>	<b>2</b>	<b>1</b>	<b>84</b>
		<b>TOTAL</b>	<b>5</b>	<b>11</b>	<b>7</b>	<b>9</b>	<b>6</b>	<b>8</b>	<b>7</b>	<b>6</b>	<b>8</b>	<b>3</b>	<b>5</b>	<b>4</b>	<b>2</b>	<b>2</b>	<b>1</b>	<b>84</b>

		41408 15 Horas	2013 De 7 a 22 Horas													TOTAL 15 Horas		
			HORAS															
			07-08	08-09	09-10	10-11	11-12	12-13	13-14	14-15	15-16	16-17	17-18	18-19	19-20	20-21	21-22	
1	PEATON	Pº DE LA CASTELLANA	321	659	690	643	581	530	584	683	618	263	541	478	615	556	322	8084
		<b>TOTAL</b>	<b>321</b>	<b>659</b>	<b>690</b>	<b>643</b>	<b>581</b>	<b>530</b>	<b>584</b>	<b>683</b>	<b>618</b>	<b>263</b>	<b>541</b>	<b>478</b>	<b>615</b>	<b>556</b>	<b>322</b>	<b>8084</b>

### Pº DE LA CASTELLANA Nº 85

ESTACIÓN 32(2)P

41408 15 Horas		2013 De 7 a 22 Horas		HORAS															TOTAL																			
				07-08	08-09	09-10	10-11	11-12	12-13	13-14	14-15	15-16	16-17	17-18	18-19	19-20	20-21	21-22	15 Horas	Bicicletas																		
MOVIMIE	10	De:	Pº DE LA CASTELLANA PLAZA DE LIMA	A:	Pº DE LA CASTELLANA MUNDO FDEZ. VILLAVER	5	11	7	9	6	8	7	6	8	3	5	4	2	2	1	84	84																
		TOTAL BICICLETAS																				5	11	7	9	6	8	7	6	8	3	5	4	2	2	1	84	84
		PORCENTAJE HORARIO																				6,0%	13,1%	8,3%	10,7%	7,1%	9,5%	8,3%	7,1%	9,5%	3,6%	6,0%	4,8%	2,4%	2,4%	1,2%	100,0%	100,0%

41408 15 Horas		2013 De 7 a 22 Horas		HORAS															TOTAL																		
				07-08	08-09	09-10	10-11	11-12	12-13	13-14	14-15	15-16	16-17	17-18	18-19	19-20	20-21	21-22	15 Horas																		
PAS	1	Pº DE LA CASTELLANA	Impares	321	659	690	643	581	530	584	683	618	263	541	478	615	556	322	8084																		
		TOTAL PEATONES																				321	659	690	643	581	530	584	683	618	263	541	478	615	556	322	8084
		PORCENTAJE HORARIO																				4,0%	8,2%	8,5%	8,0%	7,2%	6,6%	7,2%	8,4%	7,6%	3,3%	6,7%	5,9%	7,6%	6,9%	4,0%	100%