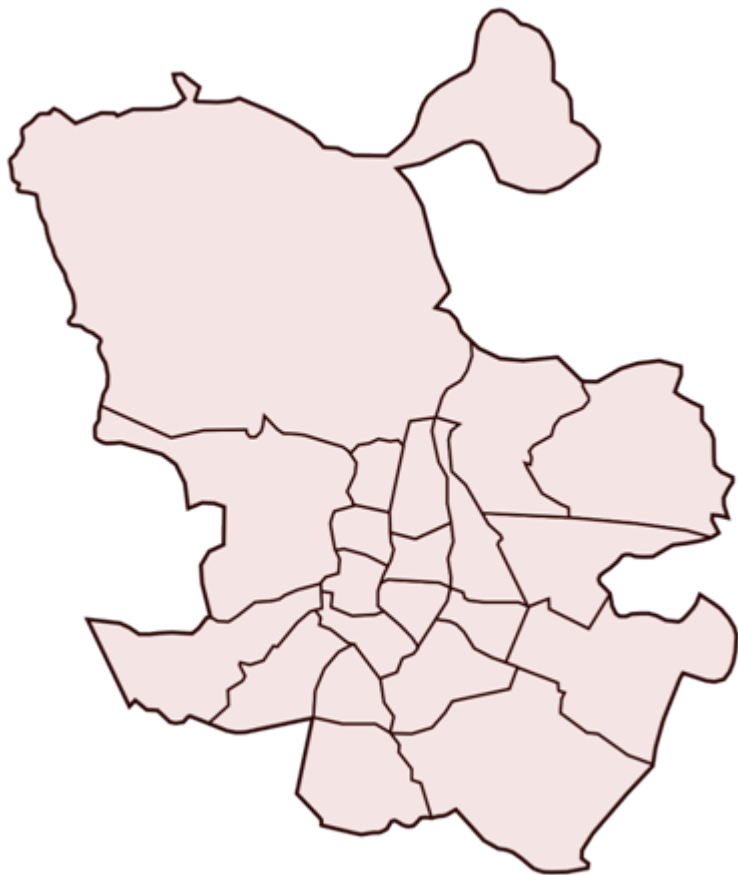


# EVALUACIÓN SATISFACCIÓN PROYECTOS

## PLANES DE BARRIO

AÑO 2016



**Plan de barrio:**

**ALMENDRALES / USERA**



Evaluación de la Satisfacción Proyectos Planes de Barrio año 2016

Informe del Plan de Barrio: ALMENDRALES / USERA

Área de gobierno de Coordinación Territorial y Asociaciones  
C/ Montalbán,1. 28014. Madrid

- **Análisis global de los resultados de las actuaciones realizadas en el plan de barrio ALMENDRALES / USERA**
- Actuaciones realizadas en el Plan de Barrio **6**
- **Análisis general de las actividades desarrolladas en el plan de barrio ALMENDRALES / USERA**
- Actividades realizadas por las Asociaciones de Vecinos **8**

## ALMENDRALES

### ASOCIACIÓN DE VECINOS LA UNIÓN DE ALMENDRALES

88 cuestionarios

#### AV37.1 TALLER DE CASTELLANO PARA INMIGRANTES

18 cuestionarios

*AV37.1.1 Clases de español básico*

9 cuestionarios

*AV37.1.2 Clases de español avanzado*

9 cuestionarios

#### AV37.2 HISTORIAS POPULARES DE ALMENDRALES Y SU DIVERSIDAD CULTURAL

70 cuestionarios

*AV37.2.1 Talleres culturales*

20 cuestionarios

*AV37.2.2 Exposición y proyección del video*

50 cuestionarios

### ASOCIACIÓN DE VECINOS LA MANCHA

59 cuestionarios

#### AV38.1 CAMPAMENTO PEQUEÑOS ARTISTAS, GRANDES OBRAS

59 cuestionarios

*AV38.1.1 Semana de la danza*

20 cuestionarios

*AV38.1.2 Semana de la música y percusión*

19 cuestionarios

*AV38.1.3 Semana del teatro y representación*

20 cuestionarios



**iMADRID!**

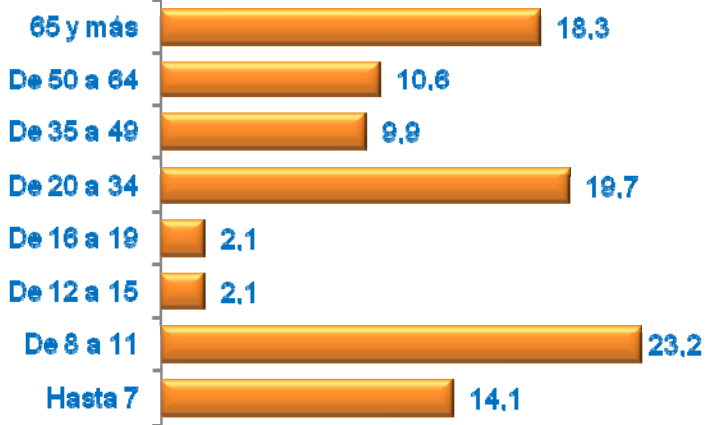


**ANÁLISIS GLOBAL**  
**de las Actuaciones realizadas**  
**en el Plan de Barrio**  
**ALMENDRALES / USERA**

# ALMENDRALES / USERA

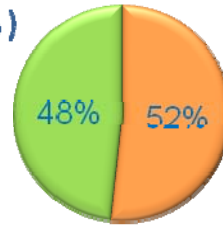
Cuestionarios: 147

Edad (%)



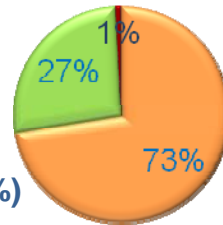
Media Edad: 33,13

Sexo (%)



■ Hombre ■ Mujer

Nacionalidad (%)



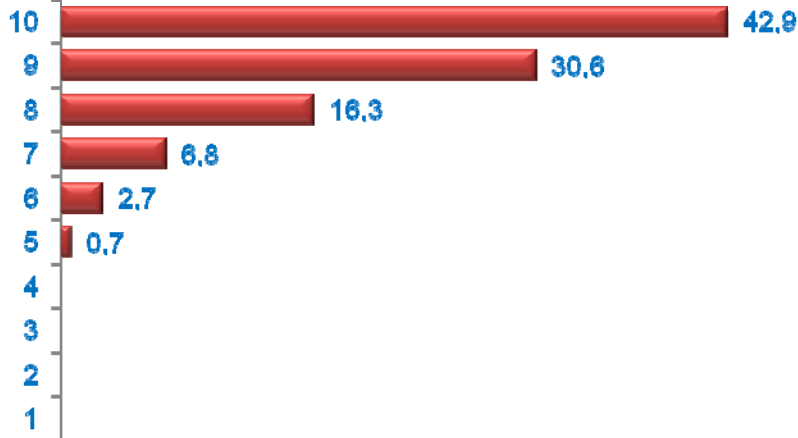
■ Española ■ Extranjera ■ Doble

Formación (%)

De la persona que cumplimenta el formulario

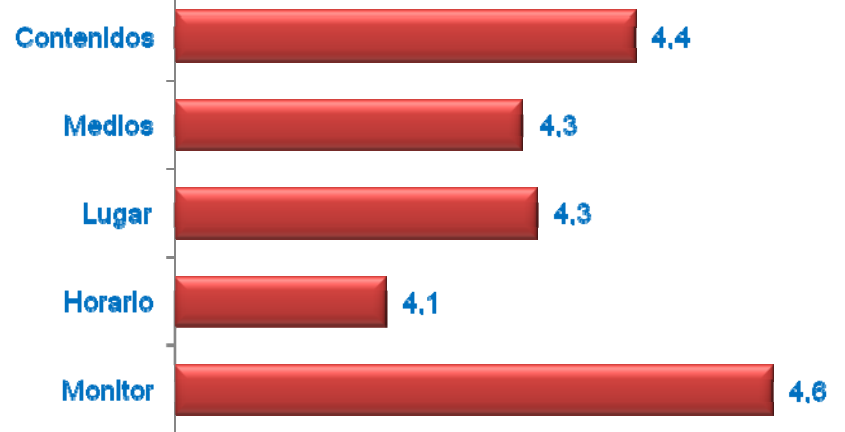


Grado de Satisfacción (%)



Media Satisfacción: 9,02

Mejoras necesarias(media)



Muy necesario

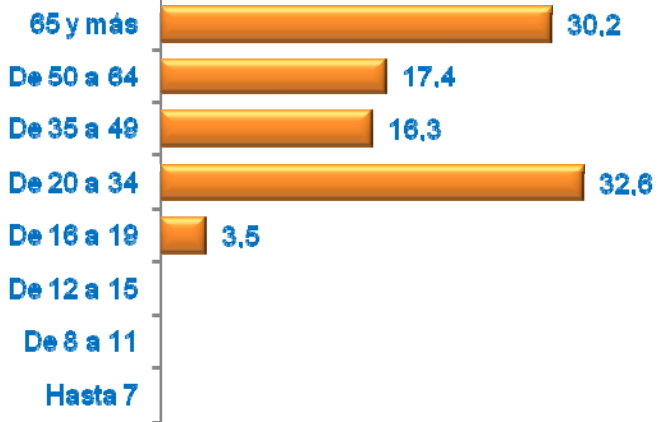


Nada necesario



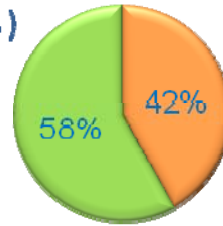
**ANÁLISIS GENERAL**  
**de las Actividades Desarrolladas**  
**en el Plan de Barrio**  
**ALMENDRALES / USERA**

Edad (%)



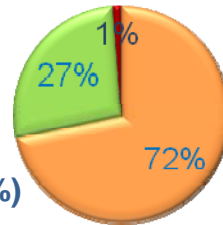
Media Edad: 49,26

Sexo (%)



■ Hombre ■ Mujer

Nacionalidad (%)



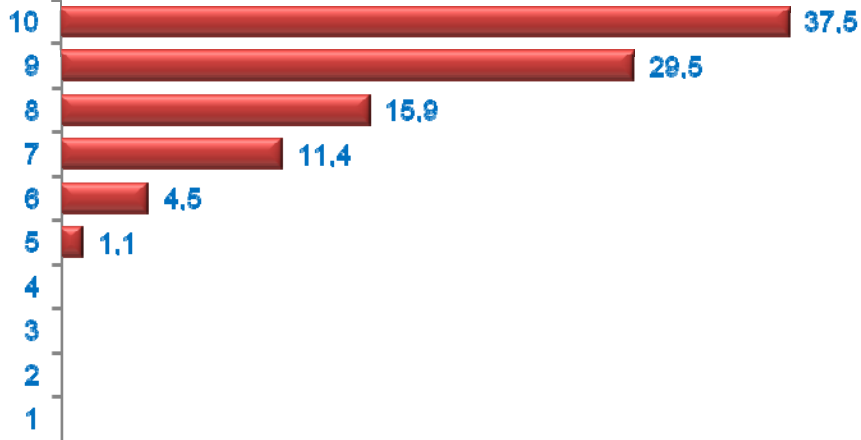
■ Española ■ Extranjera ■ Doble

Formación (%)

De la persona que cumplimenta el formulario

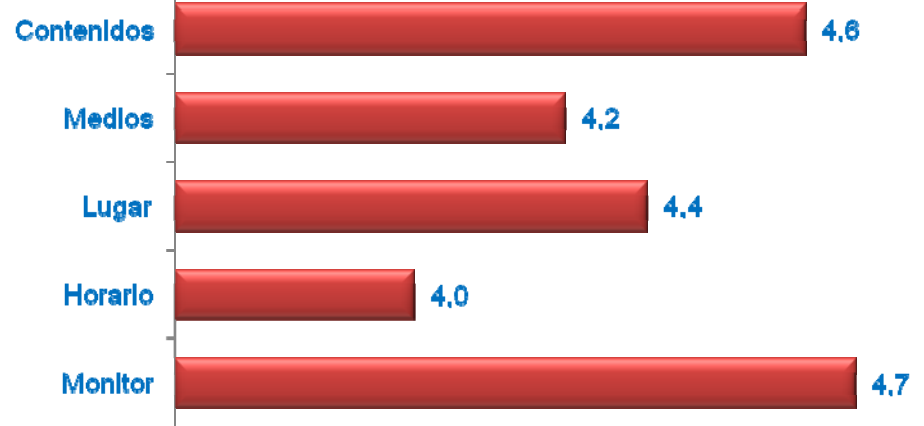


Grado de Satisfacción (%)



Media Satisfacción: 8,81

Mejoras necesarias (media)



Muy necesario



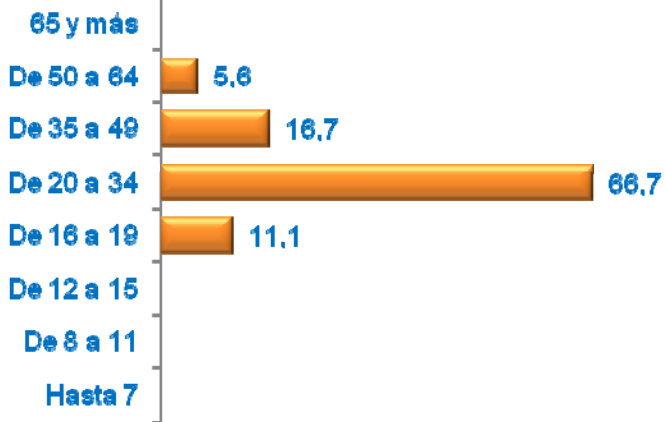
Nada necesario



# TALLER DE CASTELLANO PARA INMIGRANTES

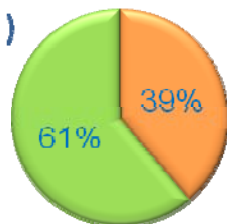
Cuestionarios: 18

## Edad (%)



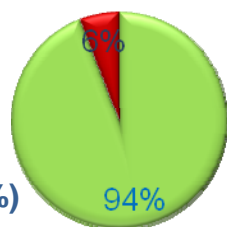
Media Edad: 31,06

## Sexo (%)



■ Hombre ■ Mujer

## Nacionalidad (%)



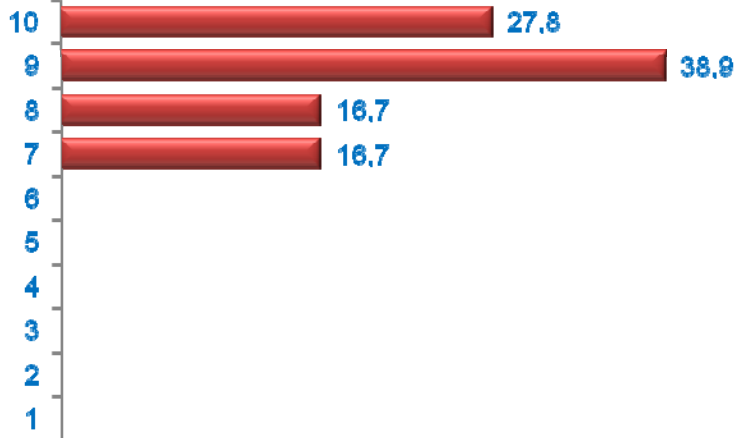
■ Española ■ Extranjera ■ Doble

## Formación (%)

De la persona que cumplimenta el formulario

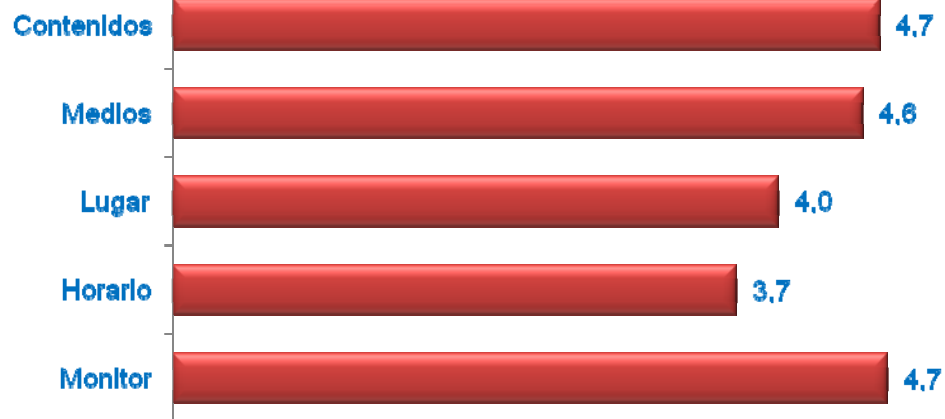


## Grado de Satisfacción (%)



Media Satisfacción: 8,78

## Mejoras necesarias (media)



Muy necesario

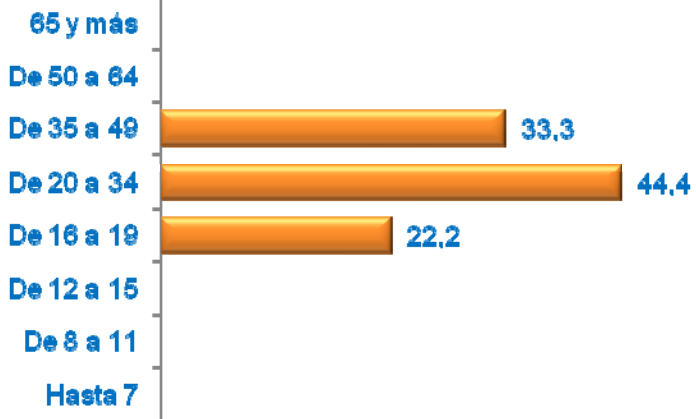


Nada necesario

# CLASES DE ESPAÑOL BÁSICO

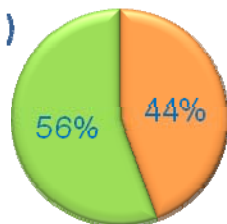
Cuestionarios: 9

Edad (%)



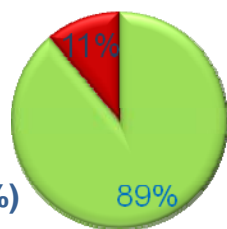
Media Edad: 31,44

Sexo (%)



■ Hombre ■ Mujer

Nacionalidad (%)



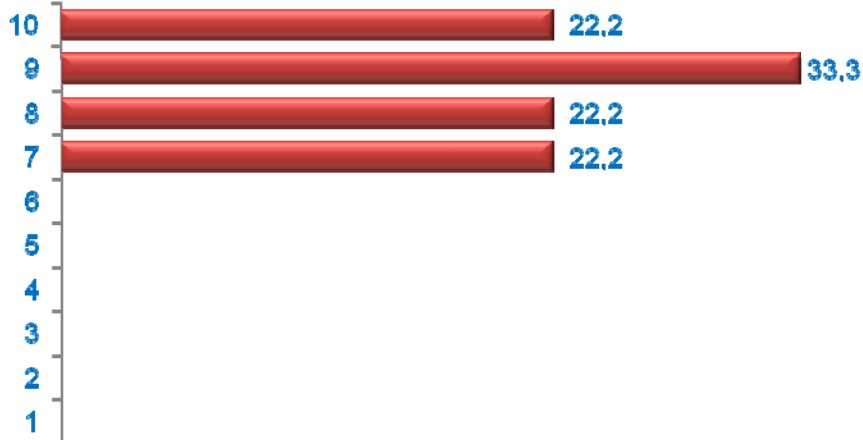
■ Española ■ Extranjera ■ Doble

Formación (%)

De la persona que cumplimenta el formulario

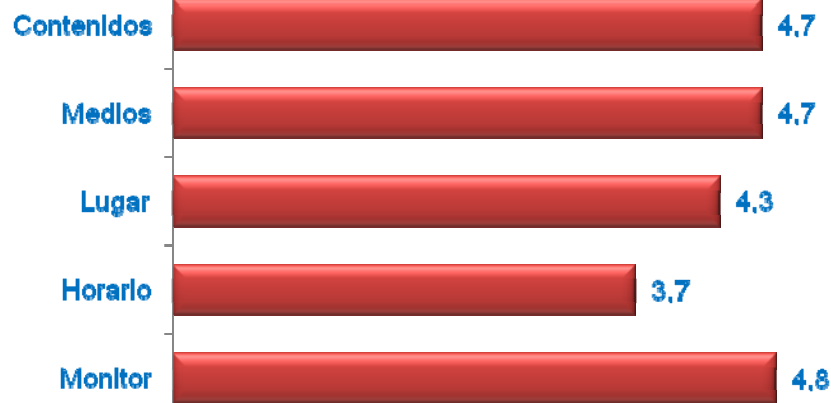


Grado de Satisfacción (%)



Media Satisfacción: 8,56

Mejoras necesarias (media)



Muy necesario

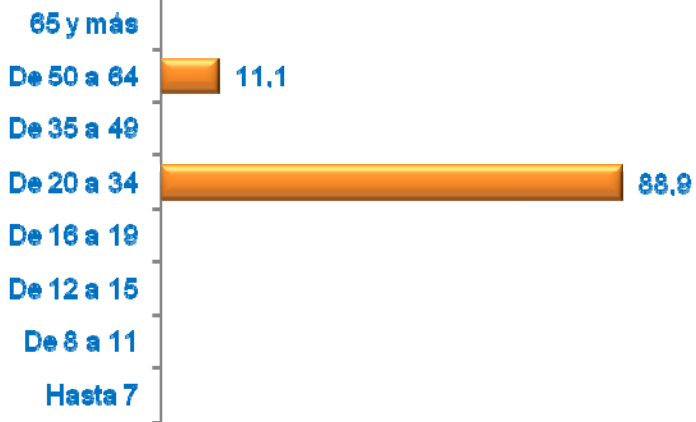


Nada necesario

# CLASES DE ESPAÑOL AVANZADO

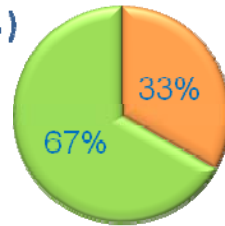
Cuestionarios: 9

Edad (%)



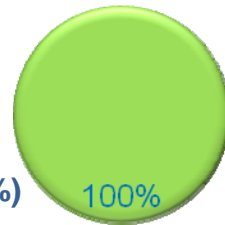
Media Edad: 30,67

Sexo (%)



■ Hombre ■ Mujer

Nacionalidad (%)



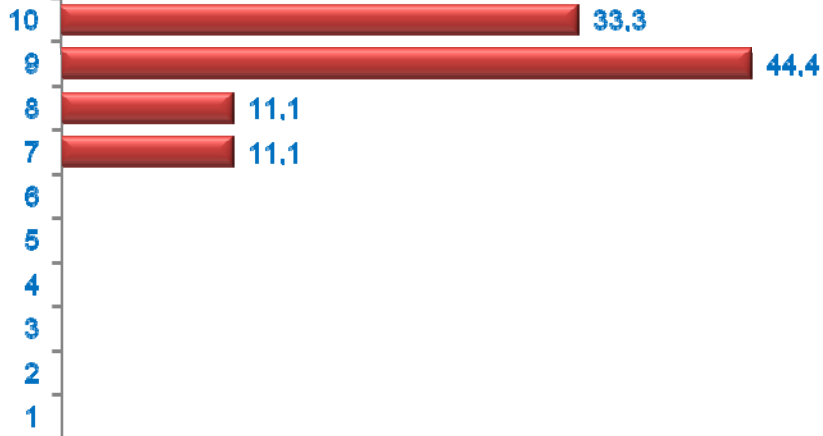
■ Española ■ Extranjera ■ Doble

Formación (%)

De la persona que cumplimenta el formulario

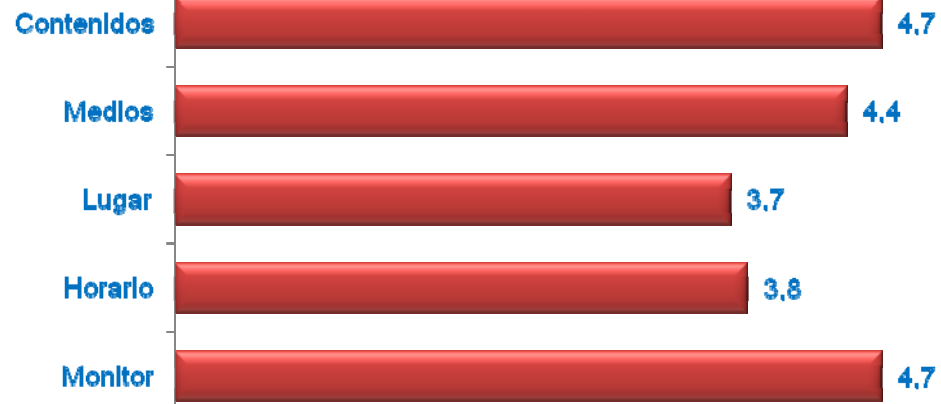


Grado de Satisfacción (%)



Media Satisfacción: 9,00

Mejoras necesarias (media)



Muy necesario

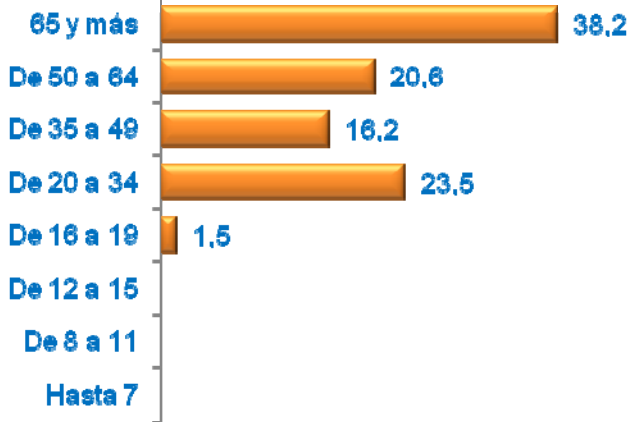


Nada necesario

# HISTORIAS POPULARES DE ALMENDRALES Y SU DIVERSIDAD CULTURAL

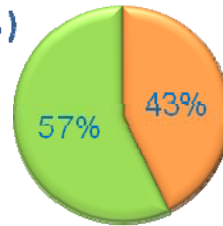
Cuestionarios: 70

Edad (%)



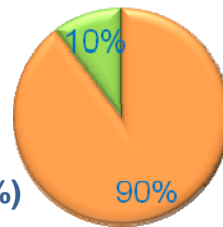
Media Edad: 54,07

Sexo (%)



■ Hombre ■ Mujer

Nacionalidad (%)



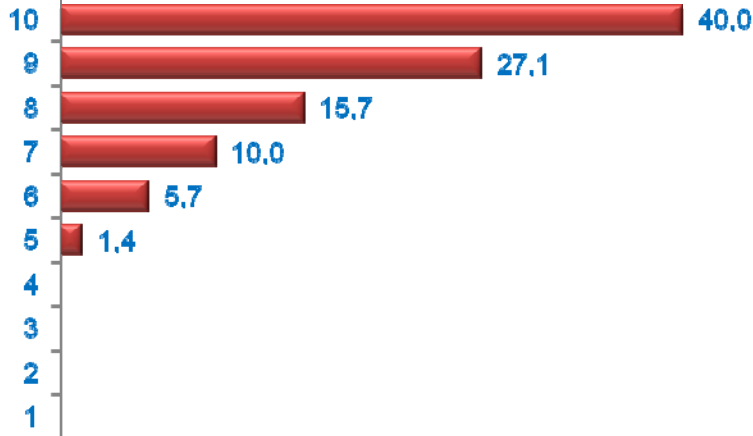
■ Española ■ Extranjera ■ Doble

Formación (%)

De la persona que cumplimenta el formulario

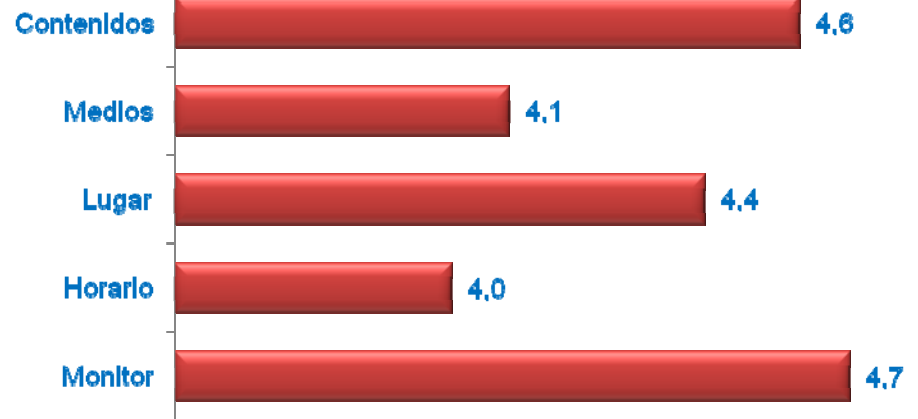


Grado de Satisfacción (%)



Media Satisfacción: 8,81

Mejoras necesarias (media)



Muy necesario

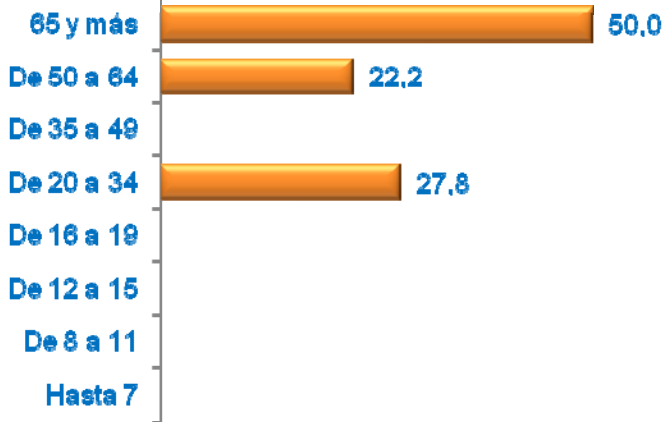


Nada necesario

# TALLERES CULTURALES

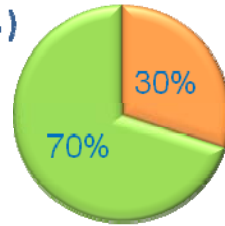
Cuestionarios: 20

Edad (%)



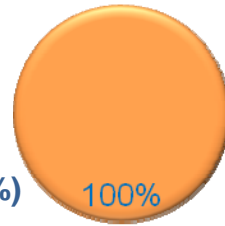
Media Edad: 59,00

Sexo (%)



■ Hombre ■ Mujer

Nacionalidad (%)



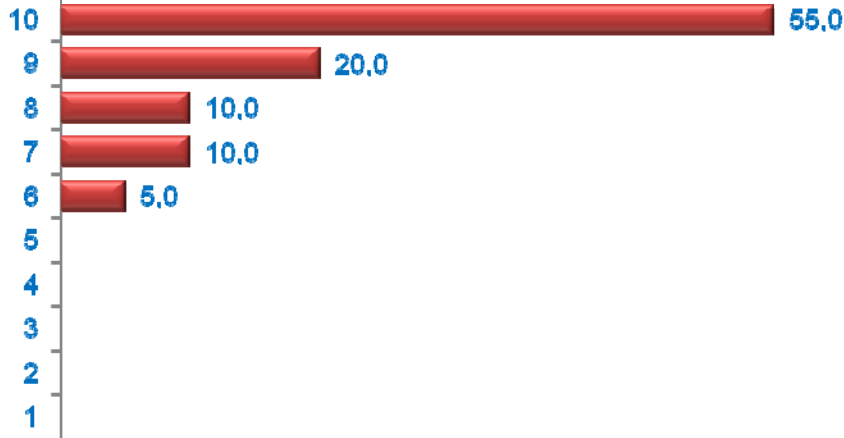
■ Española ■ Extranjera ■ Doble

Formación (%)

De la persona que cumplimenta el formulario

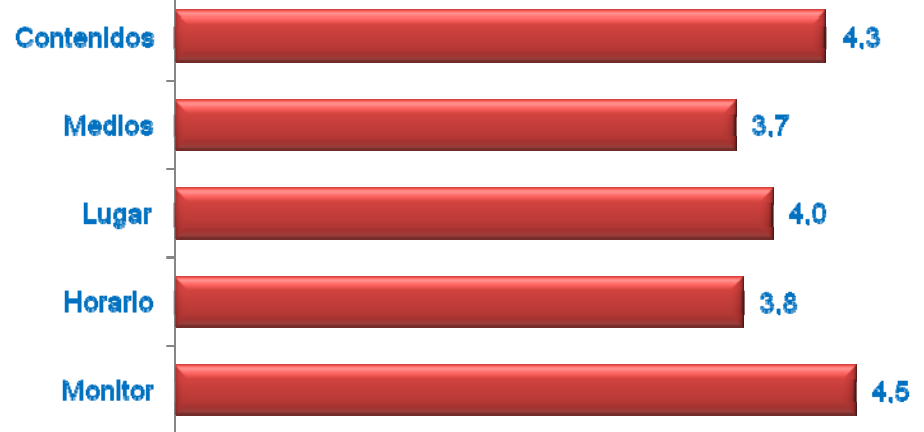


Grado de Satisfacción (%)



Media Satisfacción: 9,10

Mejoras necesarias (media)



Muy necesario

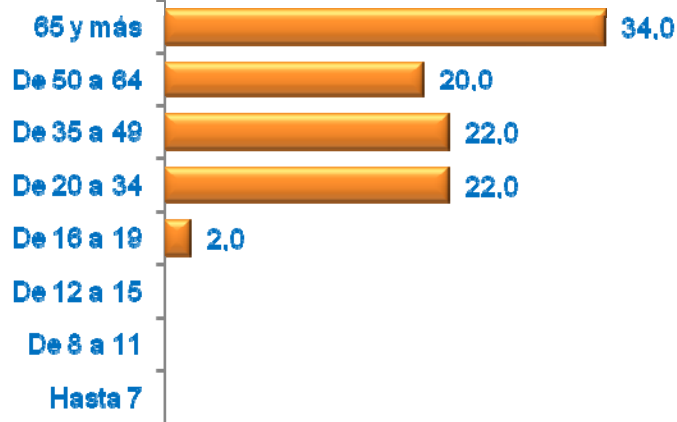


Nada necesario

# EXPOSICIÓN Y PROYECCIÓN DEL VIDEO

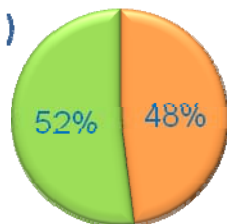
Cuestionarios: 50

## Edad (%)



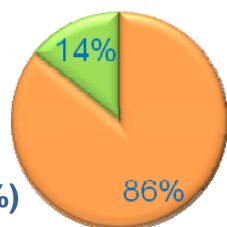
Media Edad: 52,30

## Sexo (%)



■ Hombre ■ Mujer

## Nacionalidad (%)



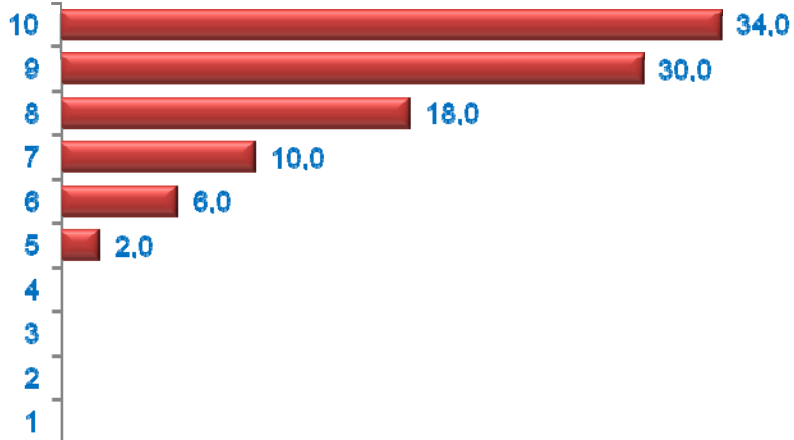
■ Española ■ Extranjera ■ Doble

## Formación (%)

De la persona que cumplimenta el formulario

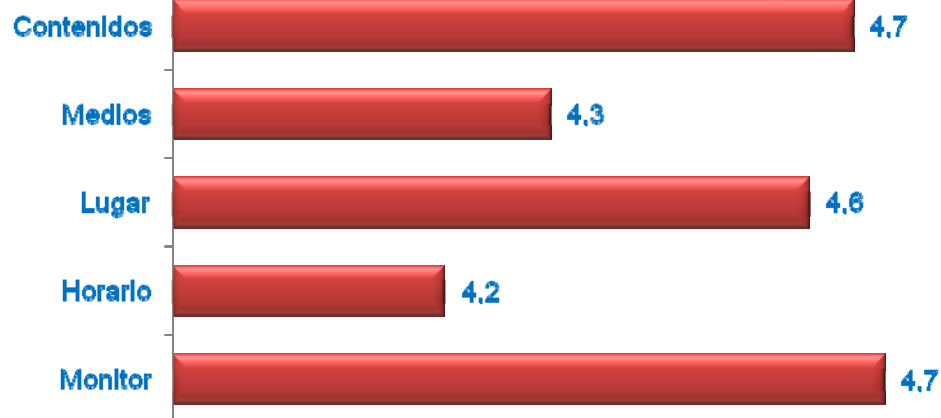


## Grado de Satisfacción (%)



Media Satisfacción: 8,70

## Mejoras necesarias (media)

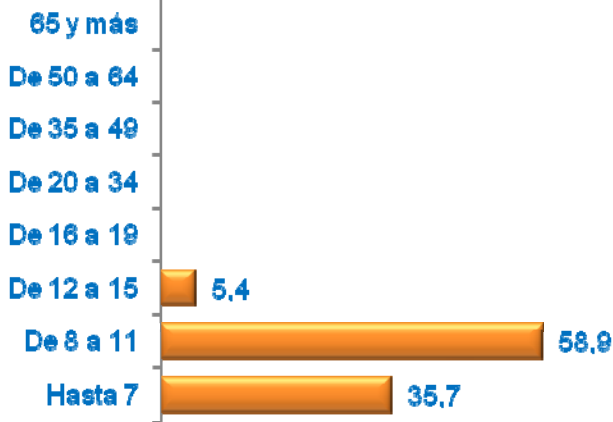


Muy necesario



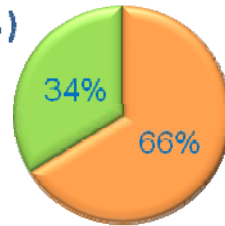
Nada necesario

Edad (%)



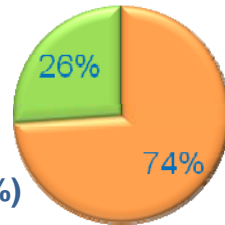
Media Edad: 7,91

Sexo (%)



■ Hombre ■ Mujer

Nacionalidad (%)



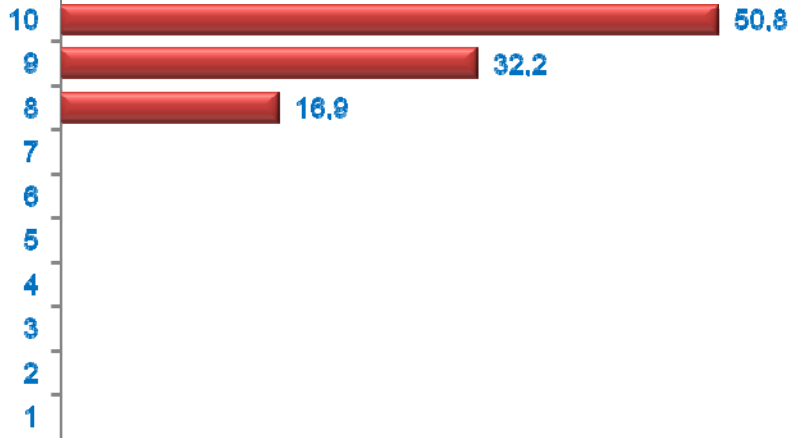
■ Española ■ Extranjera ■ Doble

Formación (%)

De la persona que cumplimenta el formulario

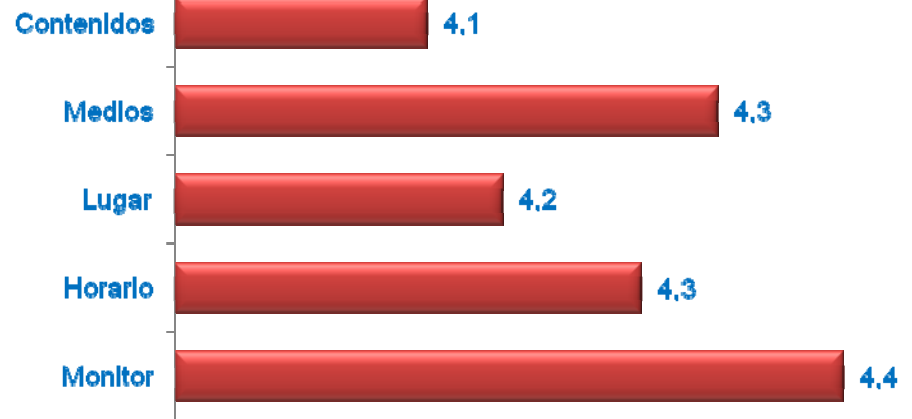


Grado de Satisfacción (%)



Media Satisfacción: 9,34

Mejoras necesarias (media)



Muy necesario

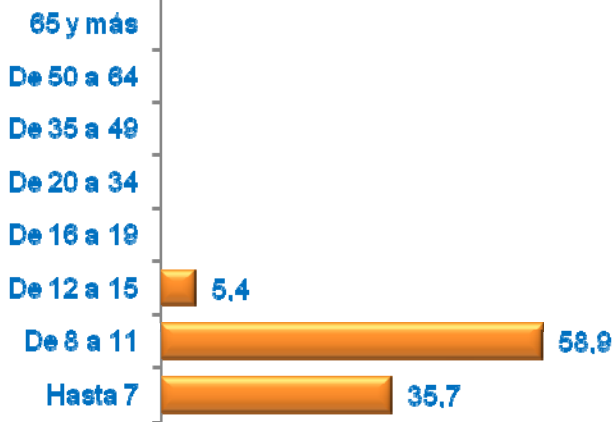


Nada necesario

# CAMPAMENTO PEQUEÑOS ARTISTAS, GRANDES OBRAS

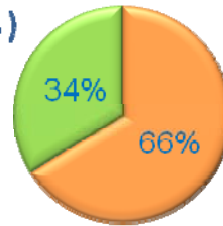
Cuestionarios: 59

Edad (%)



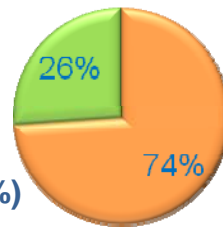
Media Edad: 7,91

Sexo (%)



■ Hombre ■ Mujer

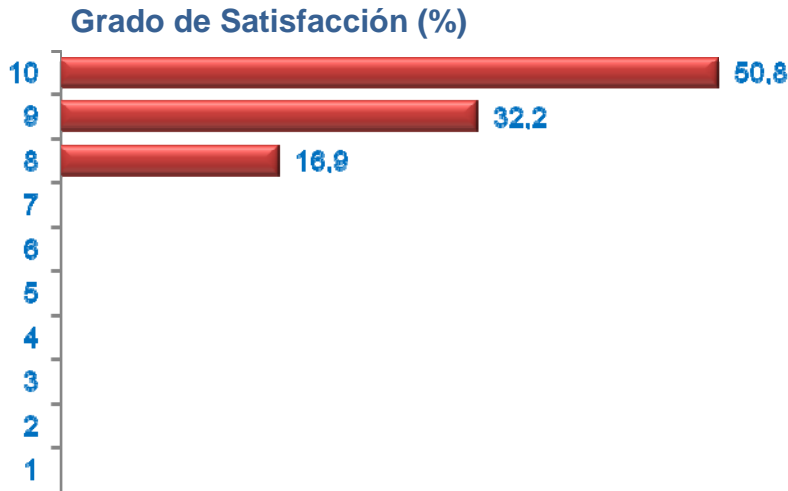
Nacionalidad (%)



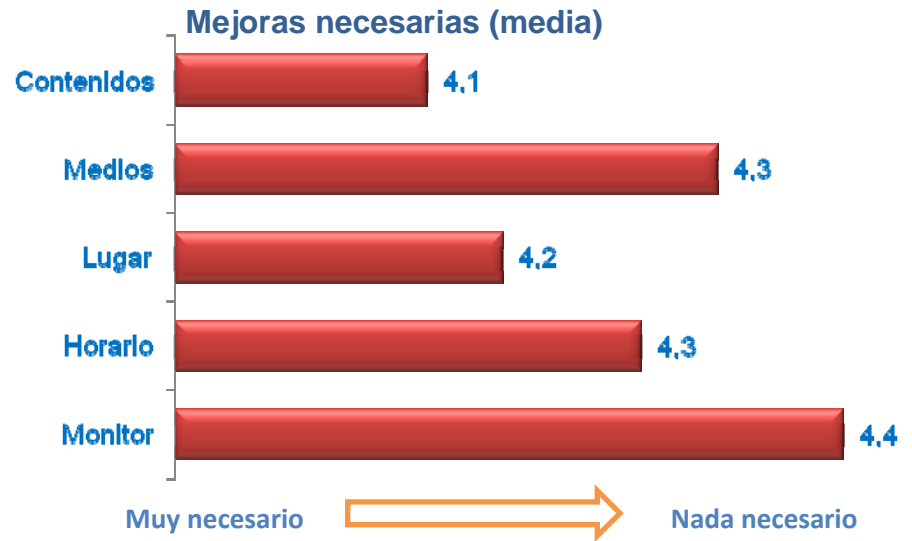
■ Española ■ Extranjera ■ Doble

Formación (%)

De la persona que cumplimenta el formulario



Media Satisfacción: 9,34

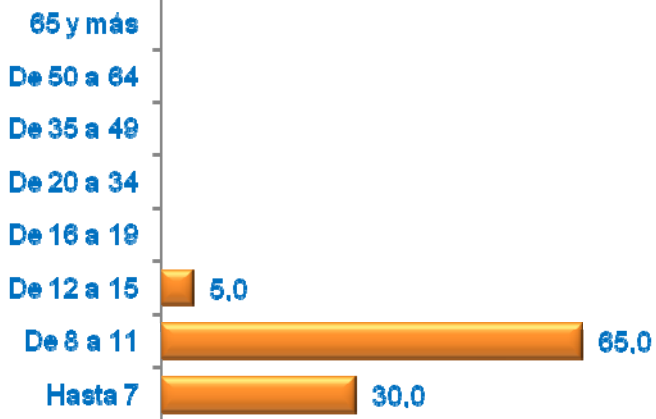




# SEMANA DE LA DANZA

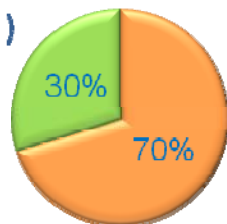
Cuestionarios: 20

## Edad (%)



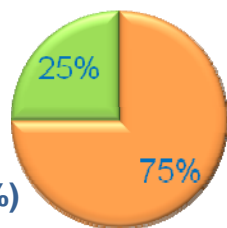
Media Edad: 7,95

## Sexo (%)



■ Hombre ■ Mujer

## Nacionalidad (%)



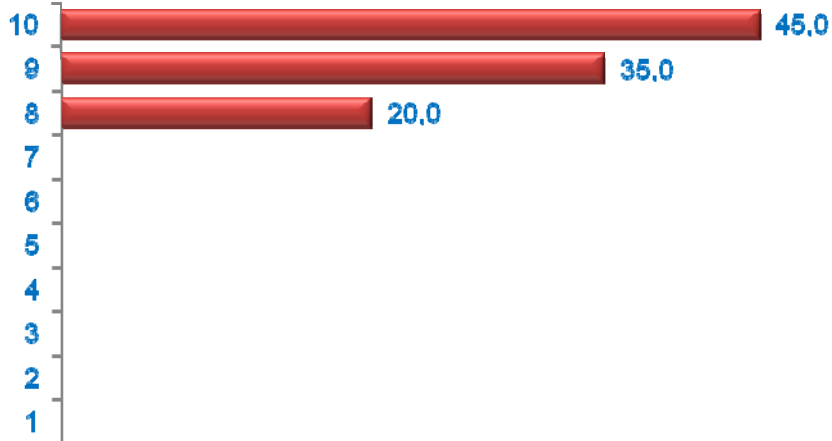
■ Española ■ Extranjera ■ Doble

## Formación (%)

De la persona que cumplimenta el formulario

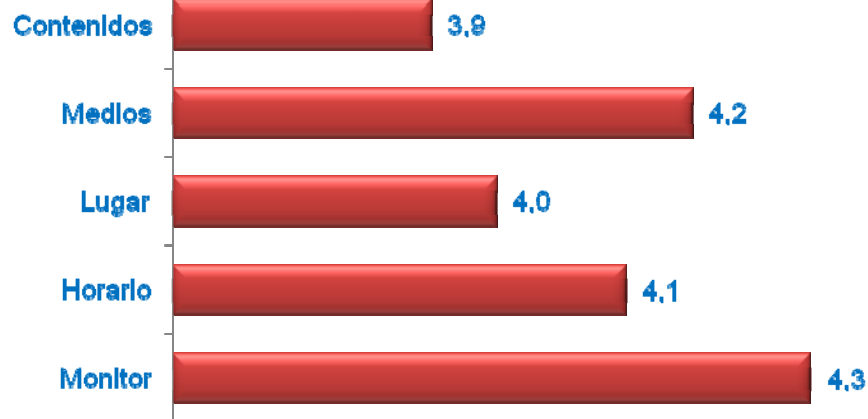


## Grado de Satisfacción (%)



Media Satisfacción: 9,25

## Mejoras necesarias (media)



Muy necesario

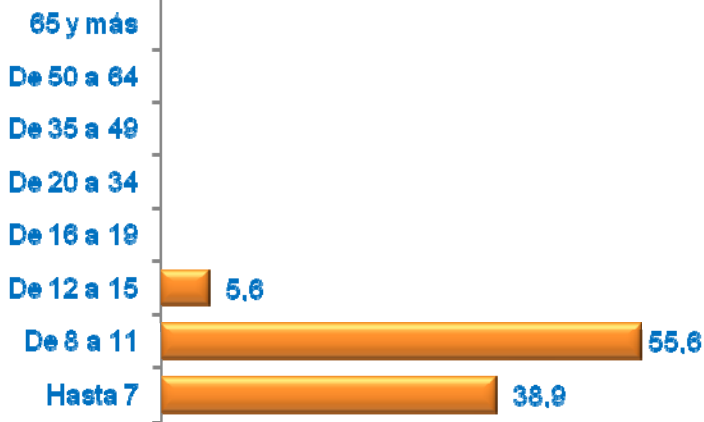


Nada necesario

# SEMANA DE LA MÚSICA Y PERCUSIÓN

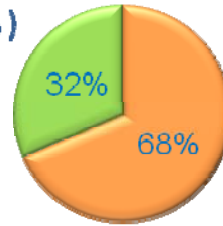
Cuestionarios: 19

Edad (%)



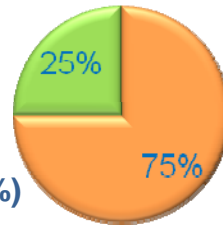
Media Edad: 7,82

Sexo (%)



■ Hombre ■ Mujer

Nacionalidad (%)



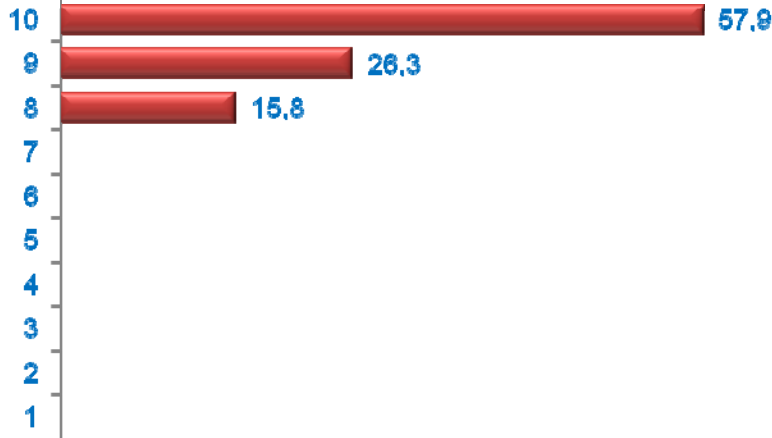
■ Española ■ Extranjera ■ Doble

Formación (%)

De la persona que cumplimenta el formulario

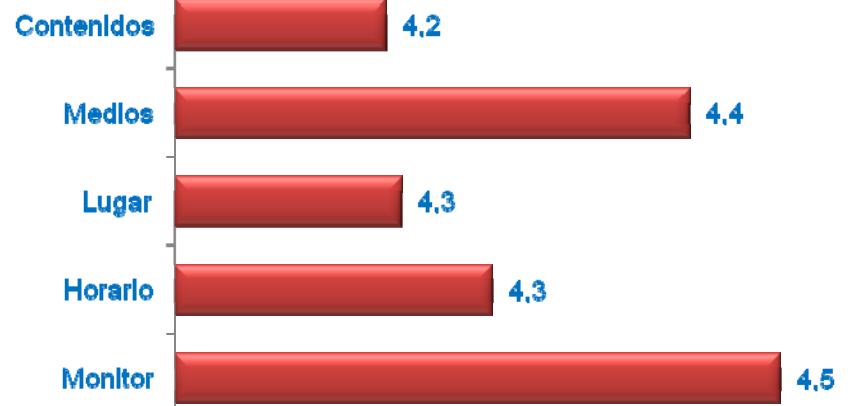


Grado de Satisfacción (%)



Media Satisfacción: 9,42

Mejoras necesarias (media)



Muy necesario

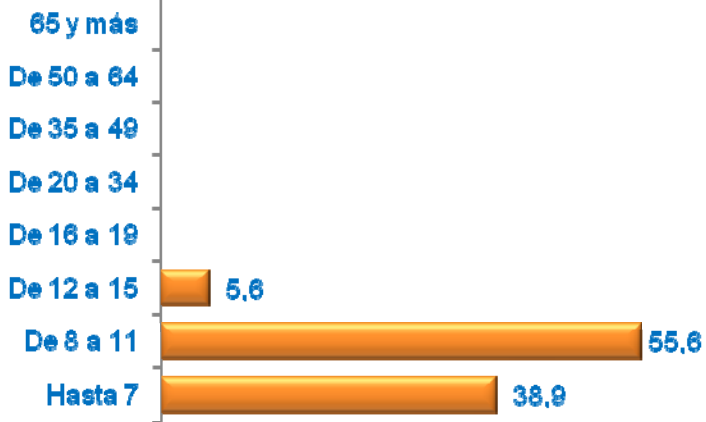


Nada necesario

# SEMANA DEL TEATRO Y REPRESENTACIÓN

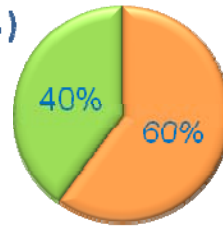
Cuestionarios: 20

## Edad (%)



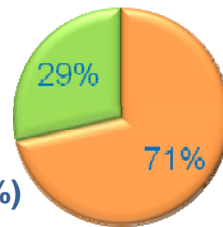
Media Edad: 7,94

## Sexo (%)



■ Hombre ■ Mujer

## Nacionalidad (%)



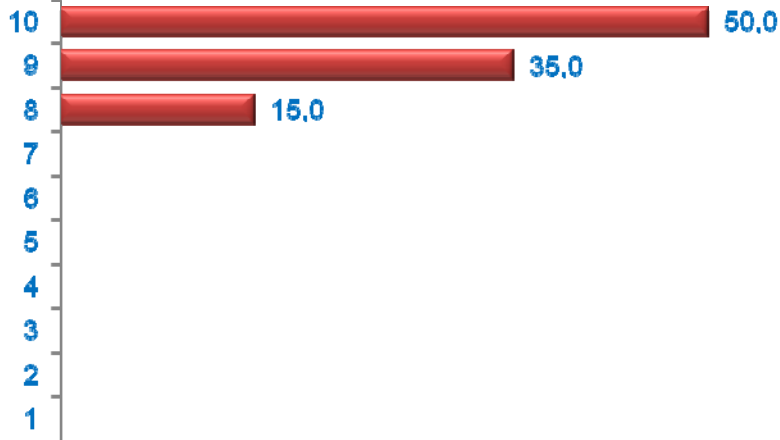
■ Española ■ Extranjera ■ Doble

## Formación (%)

De la persona que cumplimenta el formulario

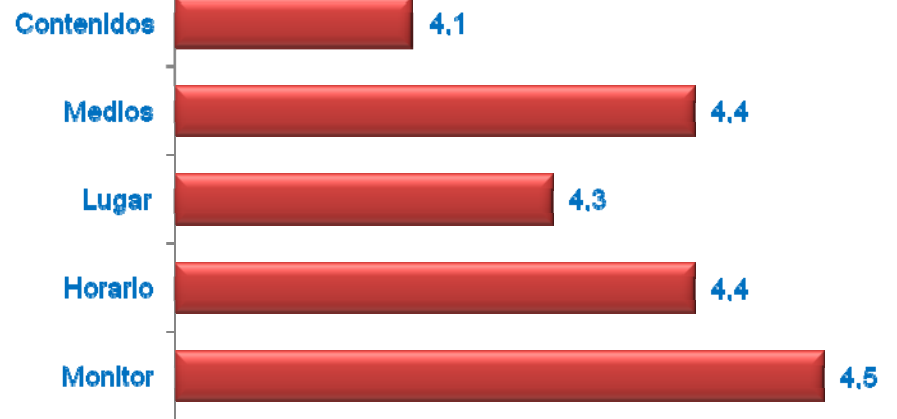


## Grado de Satisfacción (%)



Media Satisfacción: 9,35

## Mejoras necesarias (media)



Muy necesario



Nada necesario