

EVALUACIÓN SATISFACCIÓN PROYECTOS

PLANES DE BARRIO

AÑO 2016



iMADRID!



Plan de barrio:

**PALOMERAS BAJAS / PUENTE DE
VALLECA**



Evaluación de la Satisfacción Proyectos Planes de Barrio año 2016

Informe del Plan de Barrio: PALOMERAS BAJAS / PUENTE DE VALLECA

Área de gobierno de Coordinación Territorial y Asociaciones
C/ Montalbán,1. 28014. Madrid

- **Análisis global de los resultados de las actuaciones realizadas en el plan de barrio PALOMERAS BAJAS / PUENTE DE VALLECA**
- Actuaciones realizadas en el Plan de Barrio **6**
- **Análisis general de las actividades desarrolladas en el plan de barrio PALOMERAS BAJAS / PUENTE DE VALLECA**
- Actividades realizadas por las Asociaciones de Vecinos **8**

PALOMERAS BAJAS

ASOCIACIÓN DE VECINOS PALOMERAS BAJAS

125 cuestionarios

AV34.1 ESCUELA MEDIO AMBIENTAL

71 cuestionarios

AV34.1.1 Escuela medioambiental - ceip palomeras bajas

21 cuestionarios

AV34.1.2 Escuela medioambiental - ceip madrid sur

25 cuestionarios

AV34.1.3 Escuela medioambiental - ies madrid sur

25 cuestionarios

AV34.2 CACHARREANDO

54 cuestionarios

AV34.2.1 Taller de alfabetización digital

19 cuestionarios

AV34.2.2 Taller de hardware

19 cuestionarios

AV34.2.3 Taller de software

16 cuestionarios



iMADRID!



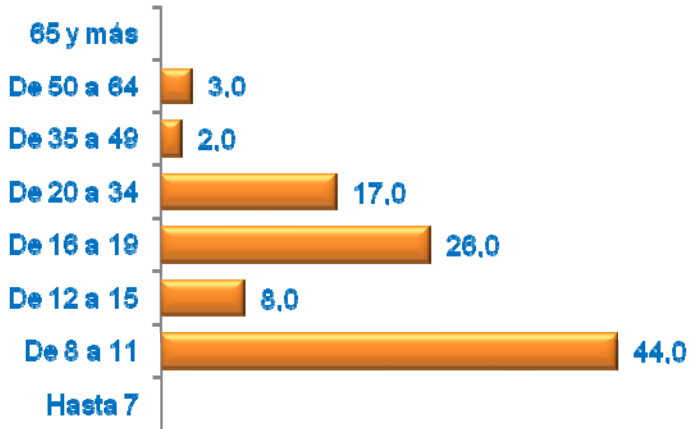
ANÁLISIS GLOBAL **de las Actuaciones realizadas** **en el Plan de Barrio**

PALOMERAS BAJAS / PUENTE DE VALLECA

PALOMERAS BAJAS / PUENTE DE VALLECA

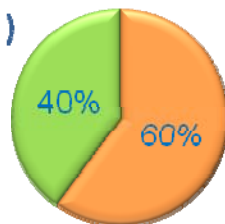
Cuestionarios: 125

Edad (%)



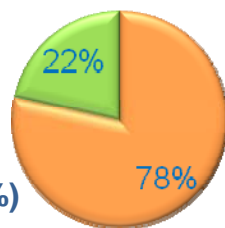
Media Edad: 16,22

Sexo (%)



■ Hombre ■ Mujer

Nacionalidad (%)



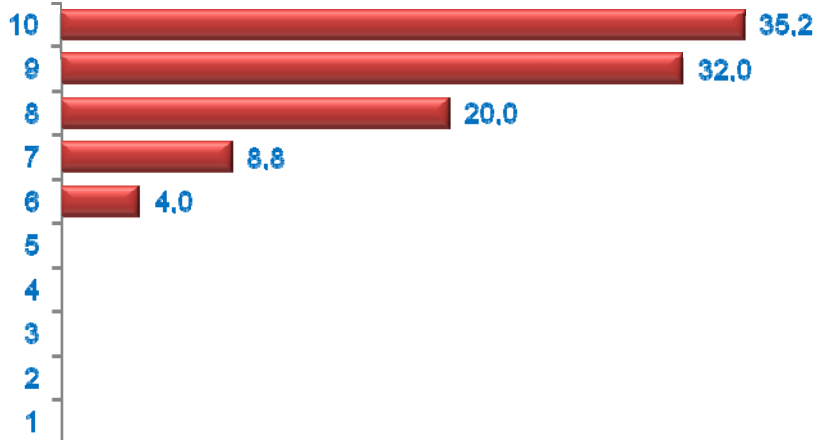
■ Española ■ Extranjera ■ Doble

Formación (%)

De la persona que cumplimenta el formulario

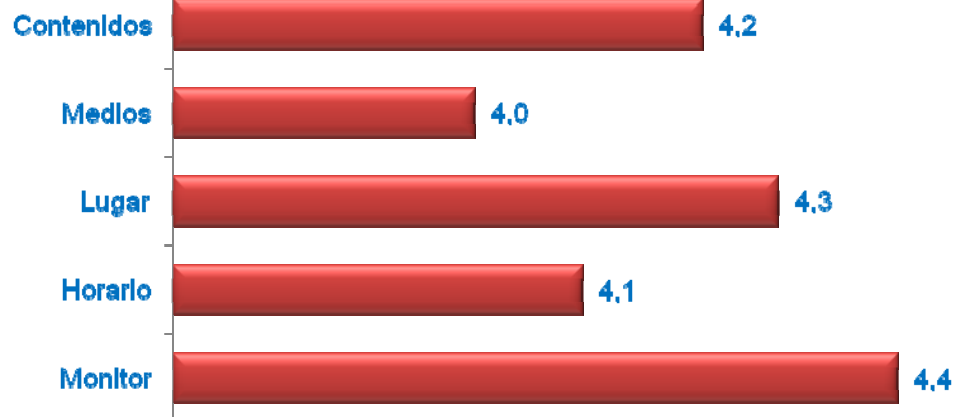


Grado de Satisfacción (%)



Media Satisfacción: 8,86

Mejoras necesarias(media)



Muy necesario



Nada necesario



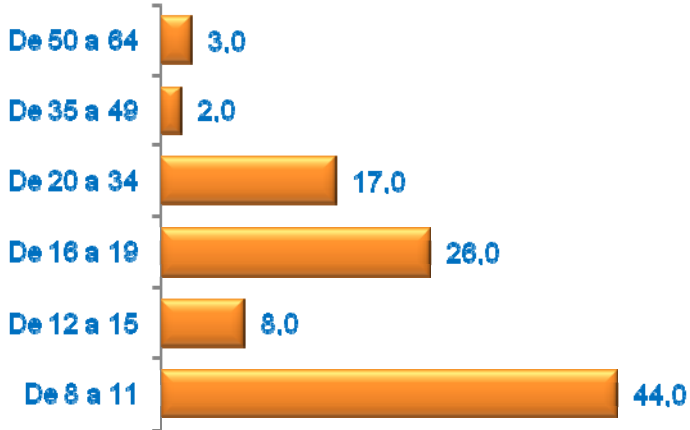
ANÁLISIS GENERAL

de las Actividades Desarrolladas

en el Plan de Barrio

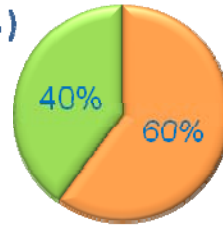
PALOMERAS BAJAS / PUENTE DE VALLECA

Edad (%)



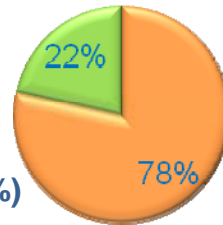
Media Edad: 16,22

Sexo (%)



■ Hombre ■ Mujer

Nacionalidad (%)



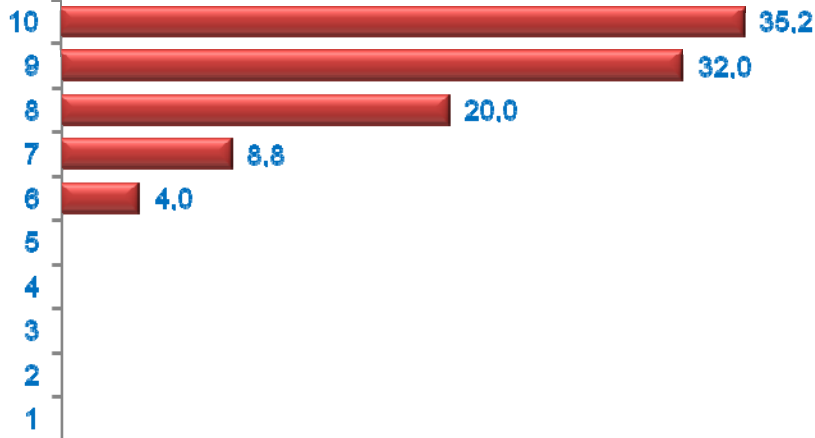
■ Española ■ Extranjera ■ Doble

Formación (%)

De la persona que cumplimenta el formulario

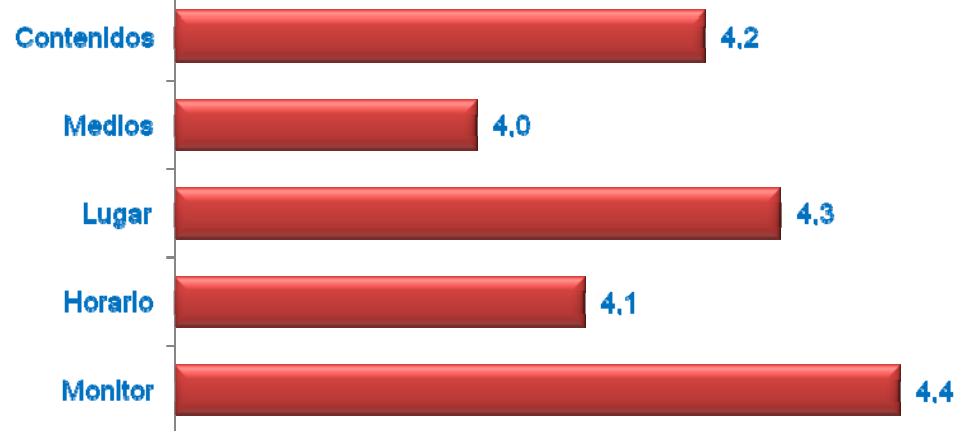


Grado de Satisfacción (%)



Media Satisfacción: 8,86

Mejoras necesarias (media)



Muy necesario

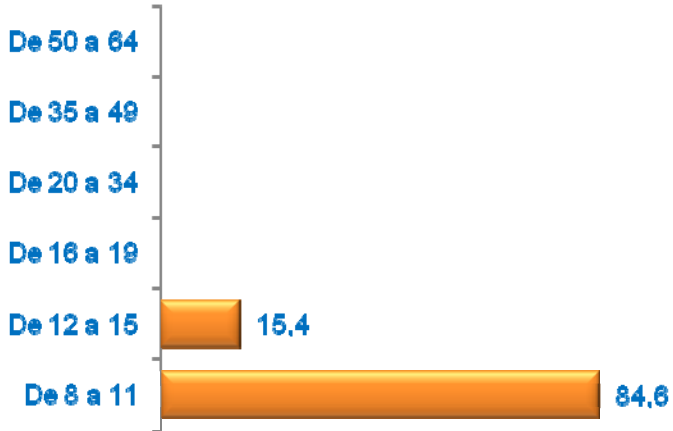


Nada necesario

ESCUELA MEDIO AMBIENTAL

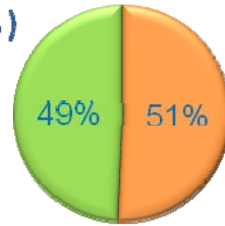
Cuestionarios: 71

Edad (%)



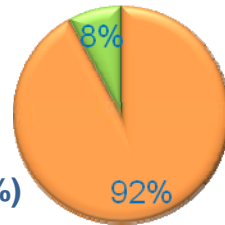
Media Edad: 10,35

Sexo (%)



■ Hombre ■ Mujer

Nacionalidad (%)



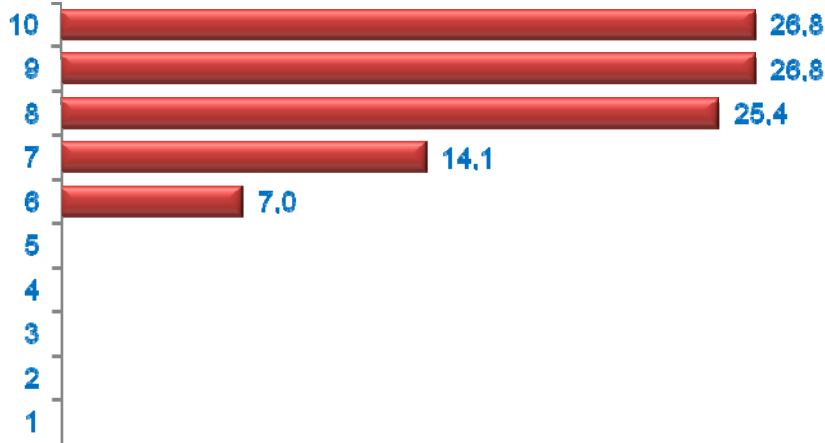
■ Española ■ Extranjera ■ Doble

Formación (%)

De la persona que cumplimenta el formulario

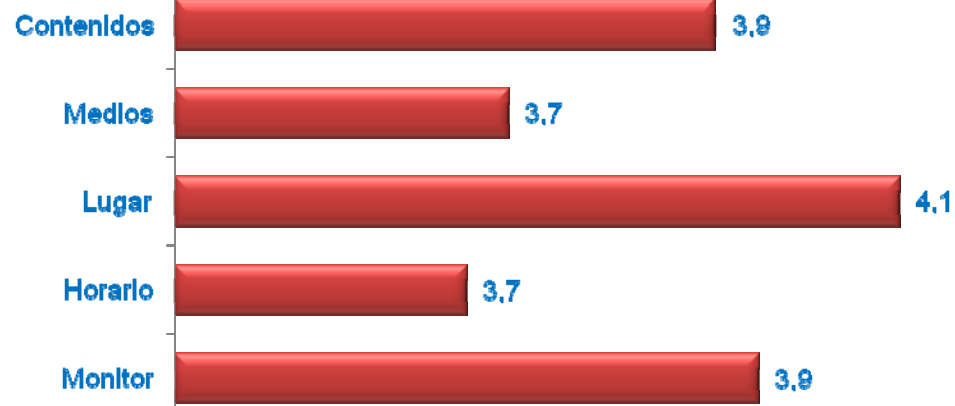


Grado de Satisfacción (%)



Media Satisfacción: 8,52

Mejoras necesarias (media)



Muy necesario

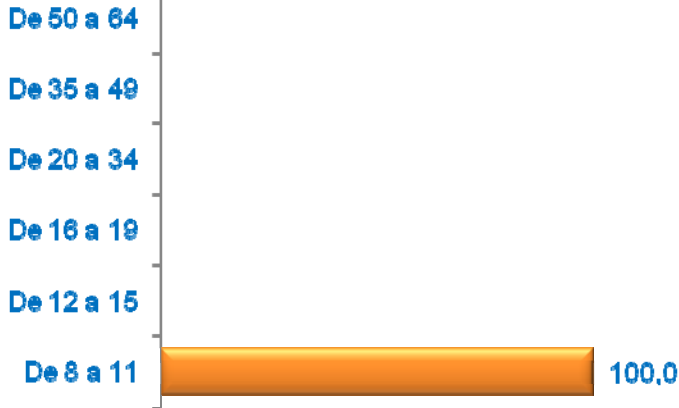


Nada necesario

ESCUELA MEDIOAMBIENTAL - CEIP PALOMERAS BAJAS

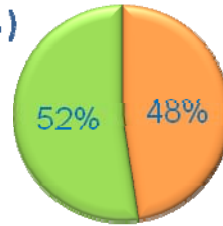
Cuestionarios: 21

Edad (%)



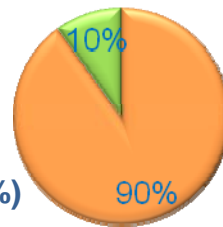
Media Edad: 9,29

Sexo (%)



■ Hombre ■ Mujer

Nacionalidad (%)



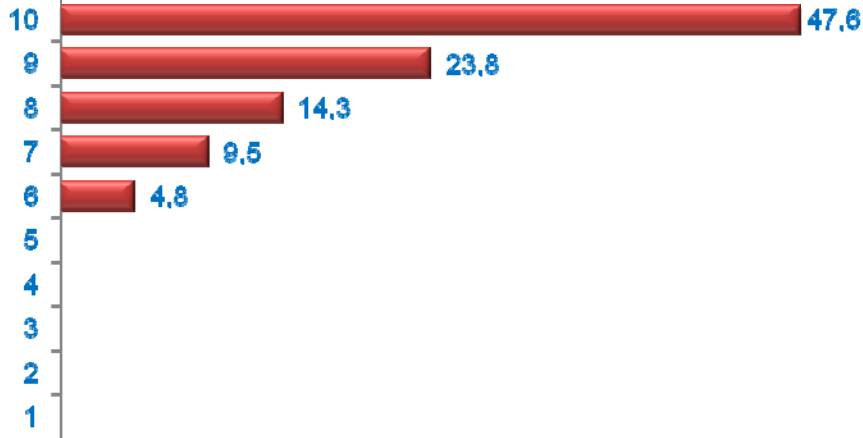
■ Española ■ Extranjera ■ Doble

Formación (%)

De la persona que cumplimenta el formulario

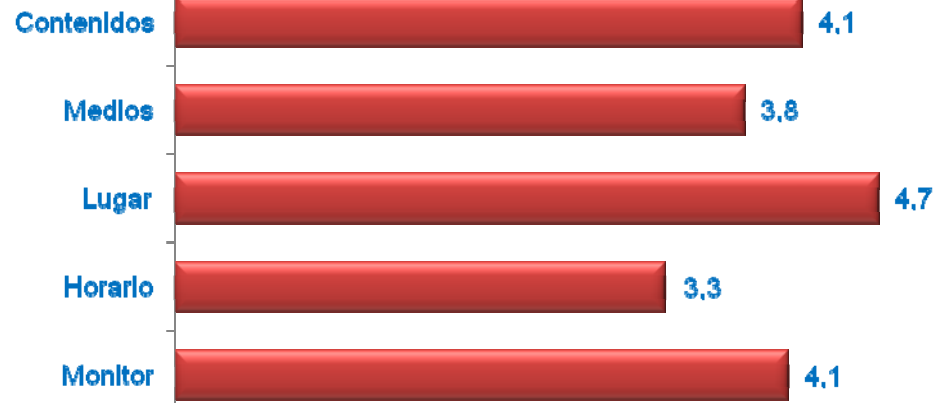


Grado de Satisfacción (%)



Media Satisfacción: 9,00

Mejoras necesarias (media)



Muy necesario

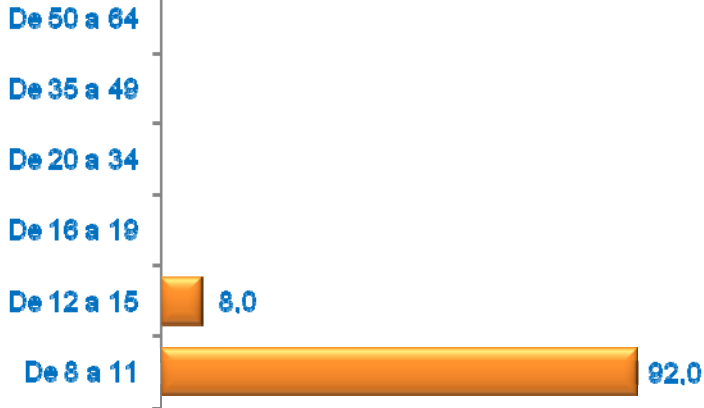


Nada necesario

ESCUELA MEDIOAMBIENTAL - CEIP MADRID SUR

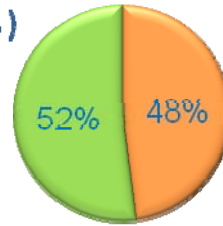
Cuestionarios: 25

Edad (%)



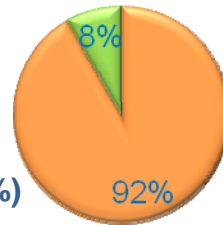
Media Edad: 10,48

Sexo (%)



■ Hombre ■ Mujer

Nacionalidad (%)



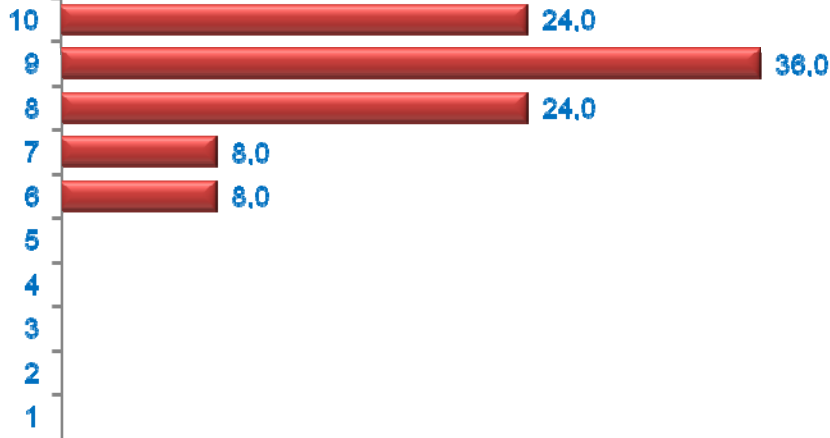
■ Española ■ Extranjera ■ Doble

Formación (%)

De la persona que cumplimenta el formulario

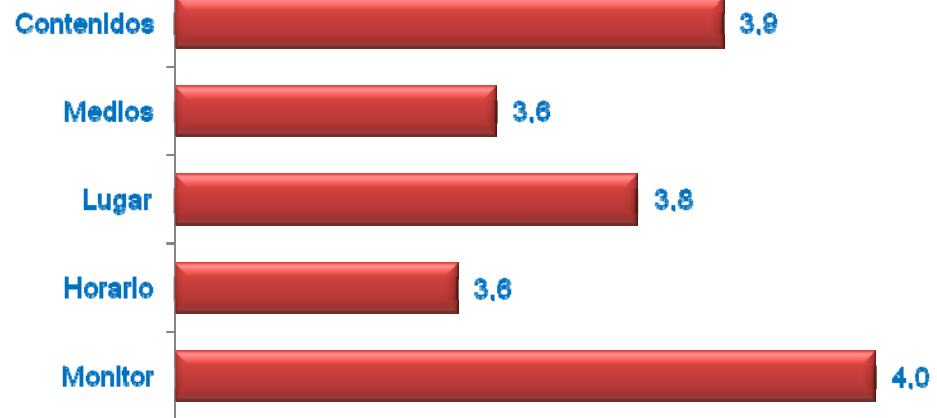


Grado de Satisfacción (%)



Media Satisfacción: 8,60

Mejoras necesarias (media)

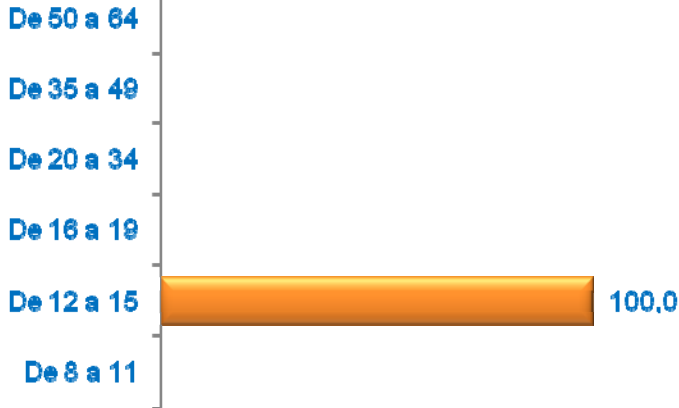


Muy necesario



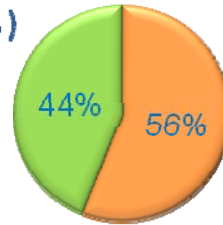
Nada necesario

Edad (%)



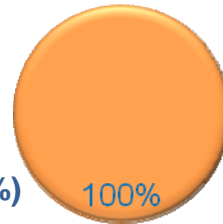
Media Edad: 13,50

Sexo (%)



■ Hombre ■ Mujer

Nacionalidad (%)



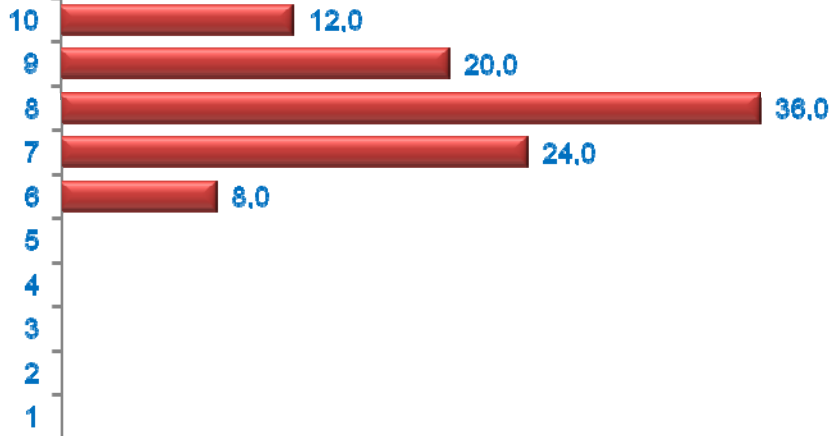
■ Española ■ Extranjera ■ Doble

Formación (%)

De la persona que cumplimenta el formulario

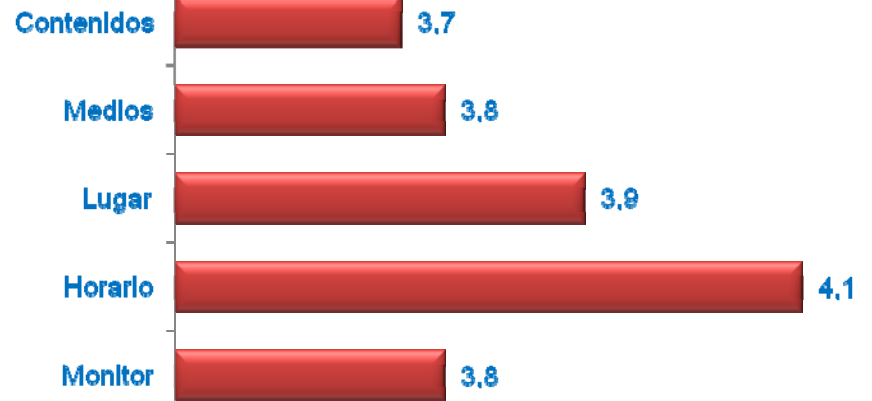


Grado de Satisfacción (%)



Media Satisfacción: 8,04

Mejoras necesarias (media)



Muy necesario

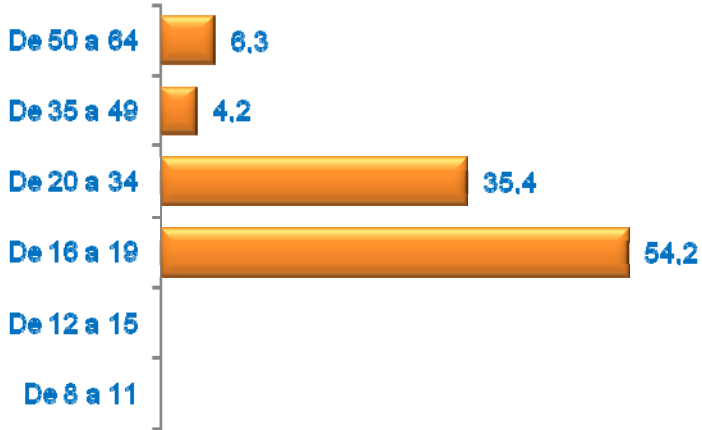


Nada necesario

CACHARREANDO

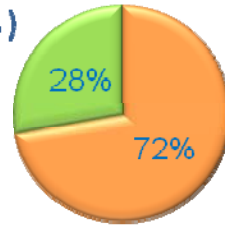
Cuestionarios: 54

Edad (%)



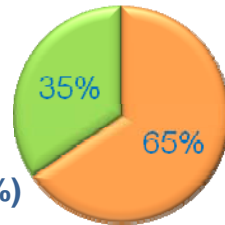
Media Edad: 22,58

Sexo (%)



■ Hombre ■ Mujer

Nacionalidad (%)



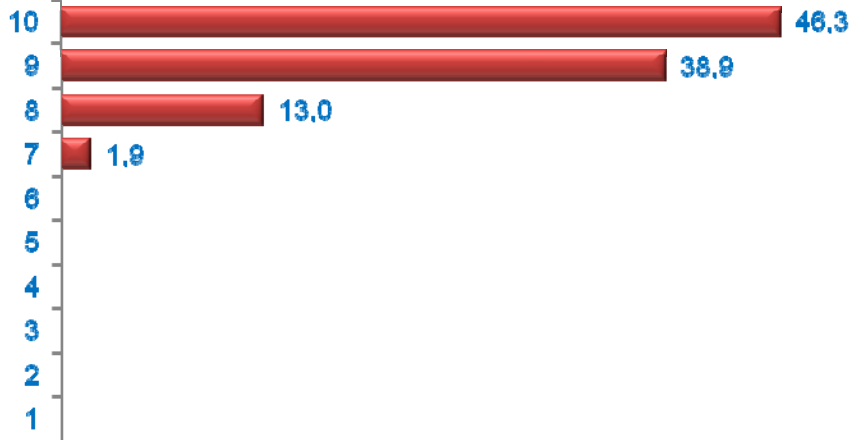
■ Española ■ Extranjera ■ Doble

Formación (%)

De la persona que cumplimenta el formulario

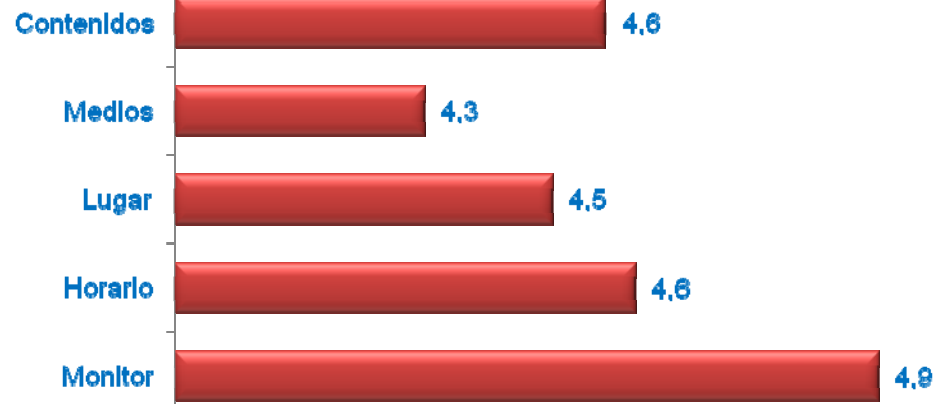


Grado de Satisfacción (%)



Media Satisfacción: 9,30

Mejoras necesarias (media)



Muy necesario

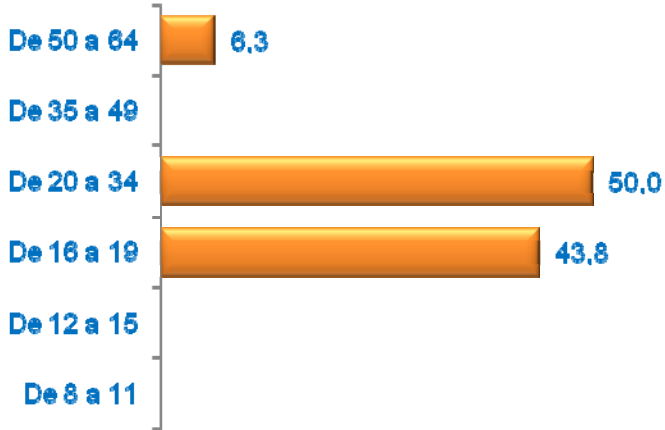


Nada necesario

TALLER DE ALFABETIZACIÓN DIGITAL

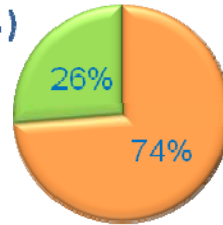
Cuestionarios: 19

Edad (%)



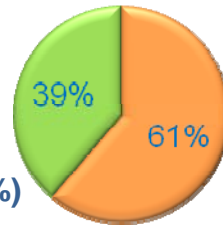
Media Edad: 22,50

Sexo (%)



■ Hombre ■ Mujer

Nacionalidad (%)



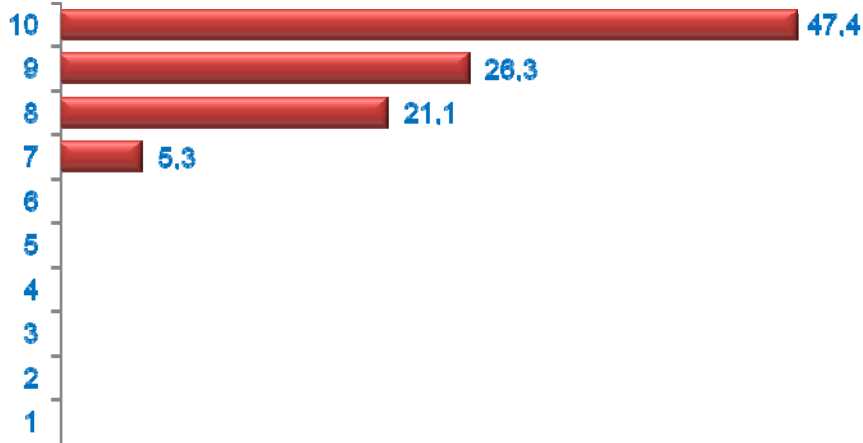
■ Española ■ Extranjera ■ Doble

Formación (%)

De la persona que cumplimenta el formulario

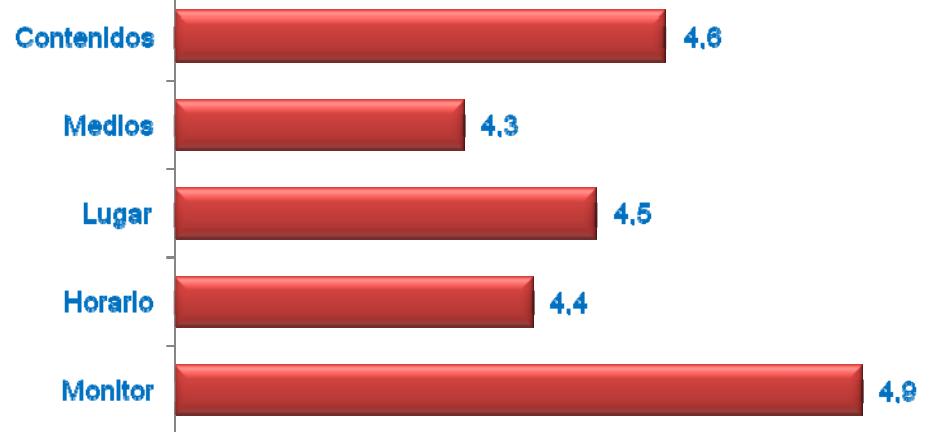


Grado de Satisfacción (%)



Media Satisfacción: 9,16

Mejoras necesarias (media)



Muy necesario

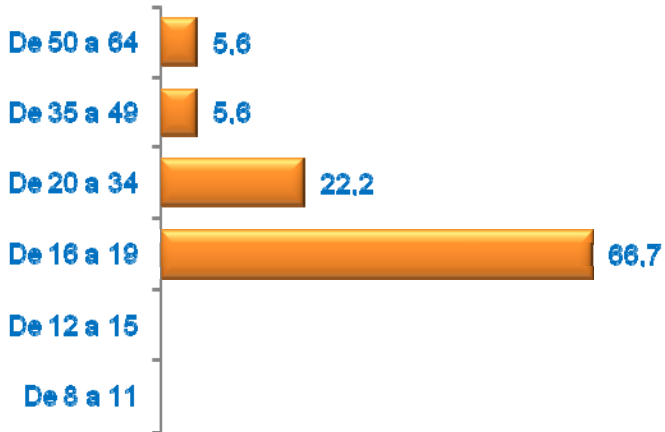


Nada necesario

TALLER DE HARDWARE

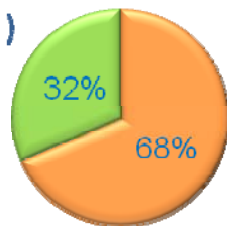
Cuestionarios: 19

Edad (%)



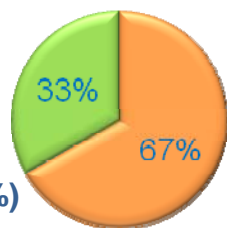
Media Edad: 21,89

Sexo (%)



■ Hombre ■ Mujer

Nacionalidad (%)



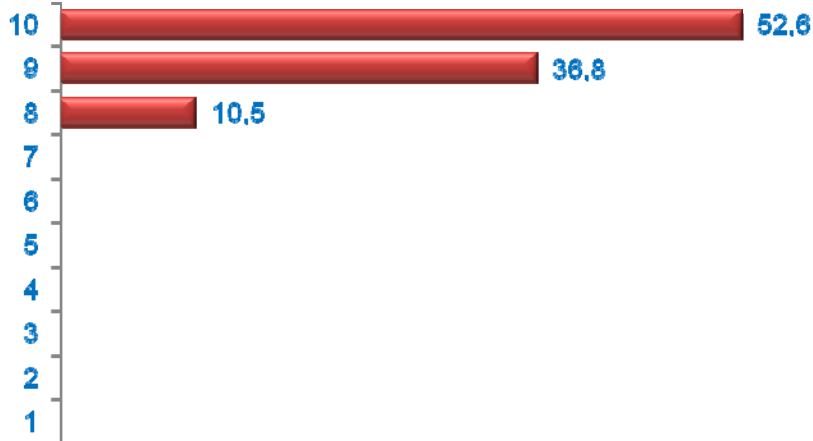
■ Española ■ Extranjera ■ Doble

Formación (%)

De la persona que cumplimenta el formulario

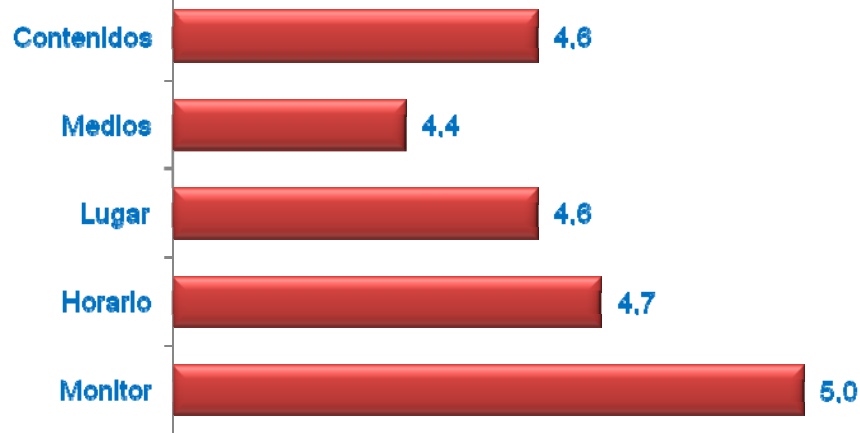


Grado de Satisfacción (%)



Media Satisfacción: 9,42

Mejoras necesarias (media)



Muy necesario

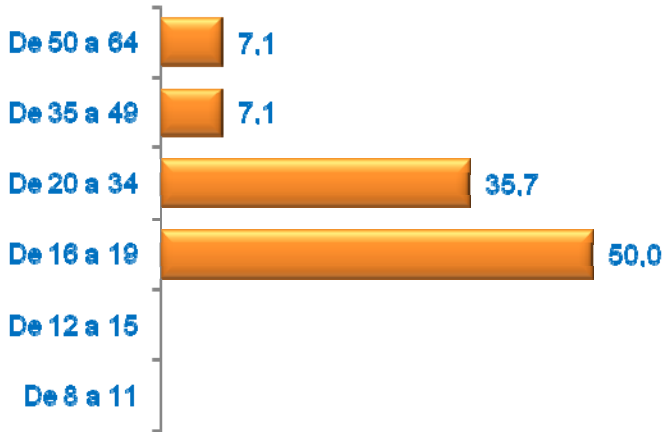


Nada necesario

TALLER DE SOFTWARE

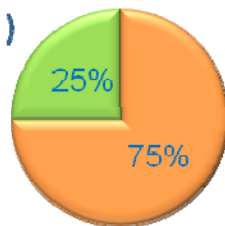
Cuestionarios: 16

Edad (%)



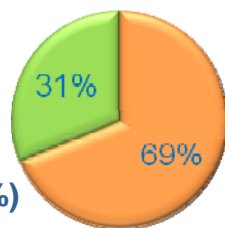
Media Edad: 23,57

Sexo (%)



■ Hombre ■ Mujer

Nacionalidad (%)



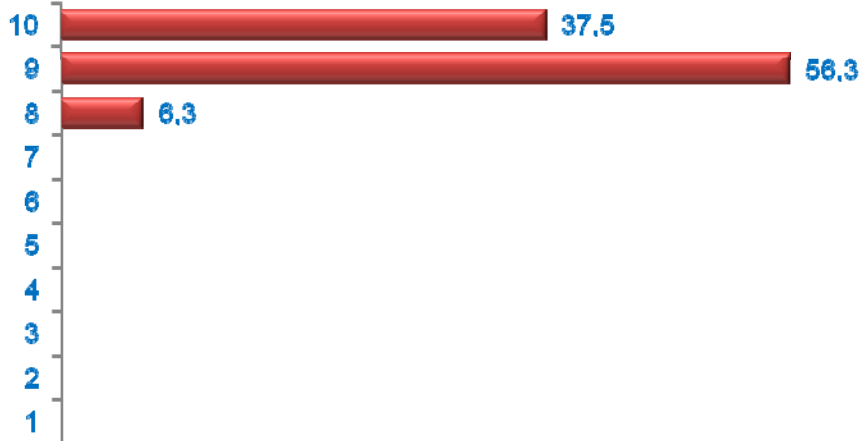
■ Española ■ Extranjera ■ Doble

Formación (%)

De la persona que cumplimenta el formulario

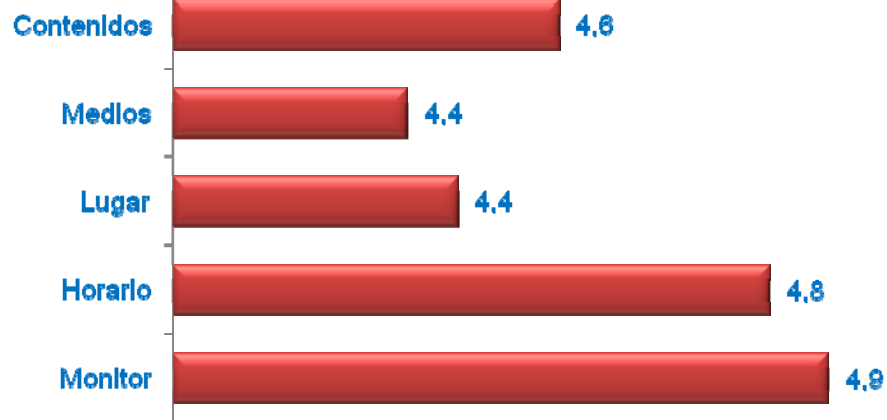


Grado de Satisfacción (%)



Media Satisfacción: 9,31

Mejoras necesarias (media)



Muy necesario



Nada necesario