

EVALUACIÓN SATISFACCIÓN PROYECTOS

PLANES DE BARRIO

AÑO 2016



Plan de barrio:

**POBLADO A y B / FUENCARRAL -EL
PARDO**



Evaluación de la Satisfacción Proyectos Planes de Barrio año 2016

Informe del Plan de Barrio: POBLADO A y B / FUENCARRAL -EL PARDO

Área de gobierno de Coordinación Territorial y Asociaciones
C/ Montalbán,1. 28014. Madrid

- **Análisis global de los resultados de las actuaciones realizadas en el plan de barrio POBLADO A y B / FUENCARRAL -EL PARDO**
- Actuaciones realizadas en el Plan de Barrio **6**
- **Análisis general de las actividades desarrolladas en el plan de barrio POBLADO A y B / FUENCARRAL -EL PARDO**
- Actividades realizadas por las Asociaciones de Vecinos **8**

POBLADO A y B

ASOCIACIÓN DE VECINOS LA UNIÓN DE FUENCARRRAL

45 cuestionarios

AV42.1 FUENKASAMBA: REPERCUTE EN TU BARRIO

17 cuestionarios

AV42.2 "VALGO Y APORTO", COMO CONVIVIR CON LA CRISIS

14 cuestionarios

AV42.3 FORTALECIENDO A LOS/AS MAYORES ACTIVOS/AS: TERTULIAS VECINALES III

14 cuestionarios



iMADRID!



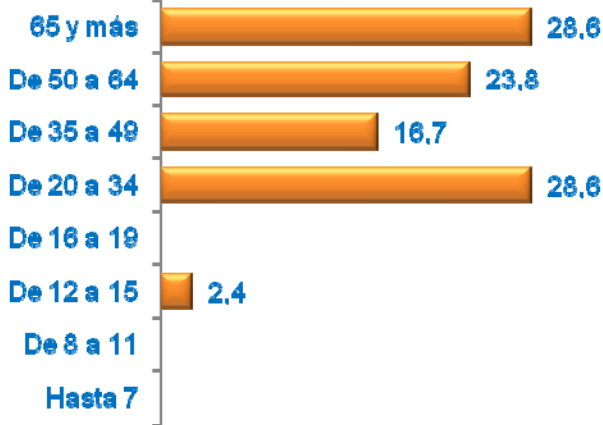
ANÁLISIS GLOBAL de las Actuaciones realizadas en el Plan de Barrio

POBLADO A y B / FUENCARRAL -EL PARDO

POBLADO A y B / FUENCARRAL -EL PARDO

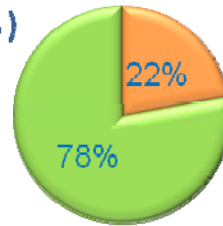
Cuestionarios: 45

Edad (%)



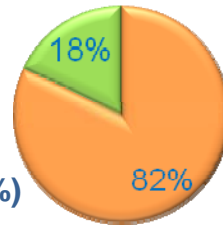
Media Edad: 51,10

Sexo (%)



■ Hombre ■ Mujer

Nacionalidad (%)



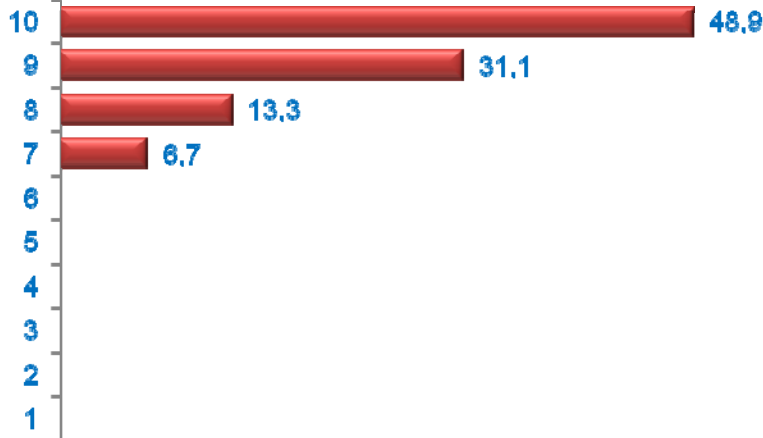
■ Española ■ Extranjera ■ Doble

Formación (%)

De la persona que cumplimenta el formulario

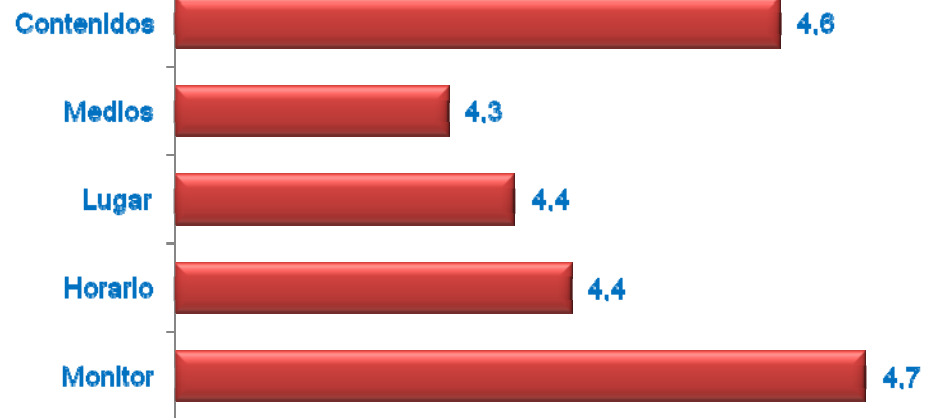


Grado de Satisfacción (%)



Media Satisfacción: 9,22

Mejoras necesarias(media)



Muy necesario



Nada necesario



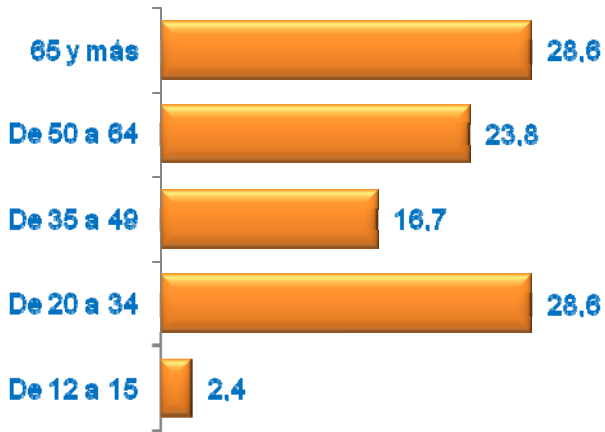
ANÁLISIS GENERAL **de las Actividades Desarrolladas** **en el Plan de Barrio**

POBLADO A y B / FUENCARRAL -EL PARDO

A.V. LA UNIÓN DE FUENCARRAL

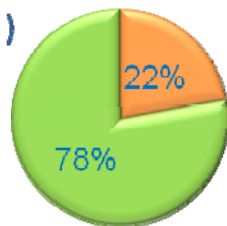
Cuestionarios: 45

Edad (%)



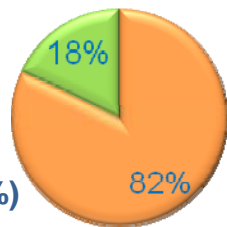
Media Edad: 51,10

Sexo (%)



■ Hombre ■ Mujer

Nacionalidad (%)



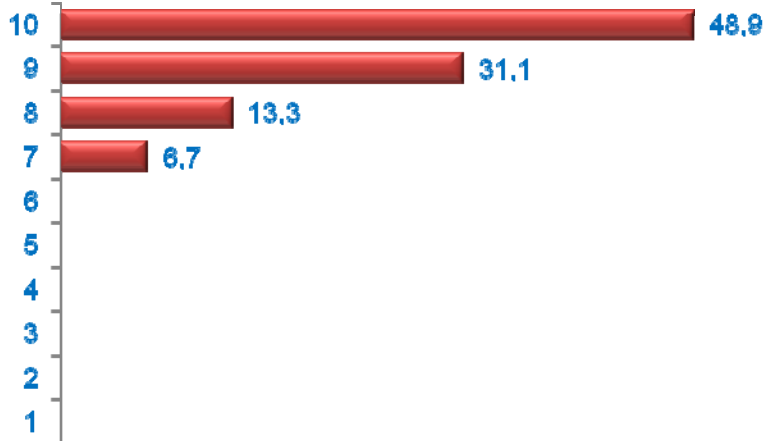
■ Española ■ Extranjera ■ Doble

Formación (%)

De la persona que cumplimenta el formulario

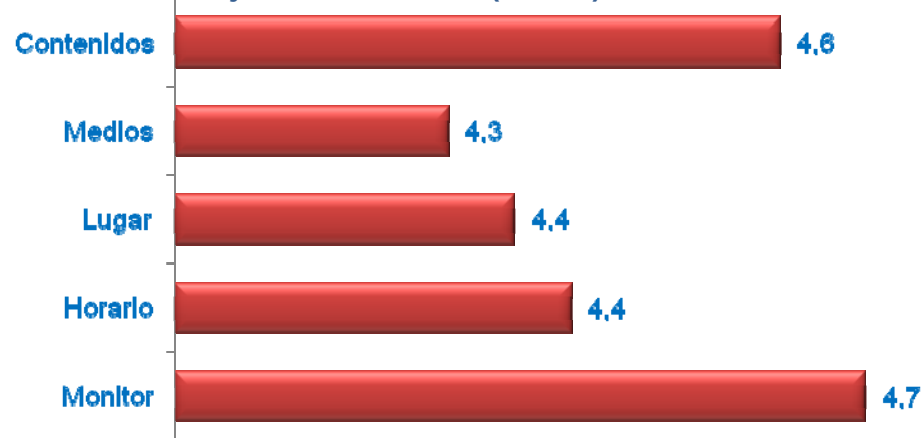


Grado de Satisfacción (%)



Media Satisfacción: 9,22

Mejoras necesarias (media)



Muy necesario

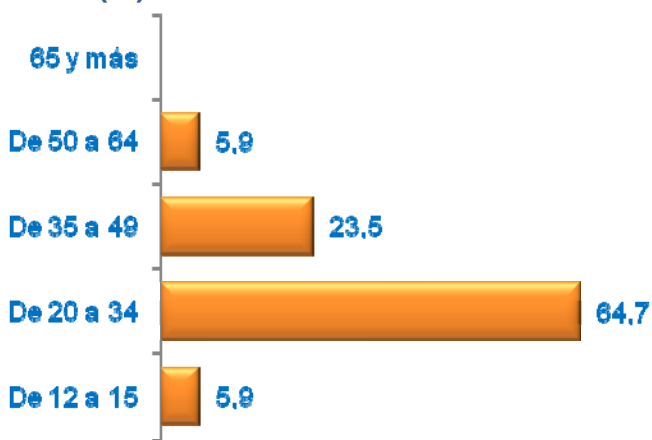


Nada necesario

FUENKASAMBA: REPERCUTE EN TU BARRIO

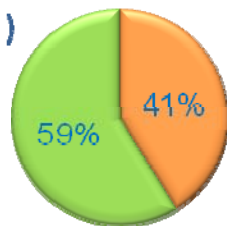
Cuestionarios: 17

Edad (%)



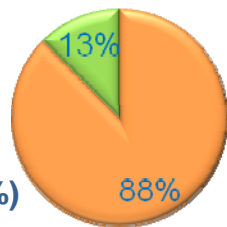
Media Edad: 31,24

Sexo (%)



■ Hombre ■ Mujer

Nacionalidad (%)



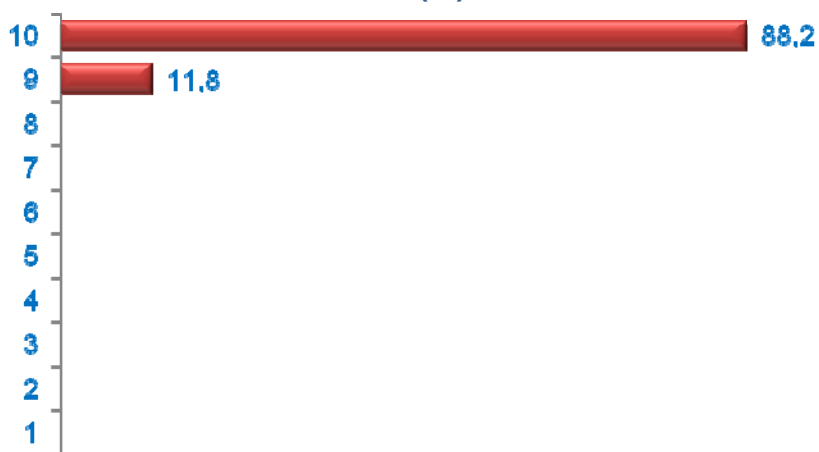
■ Española ■ Extranjera ■ Doble

Formación (%)

De la persona que cumplimenta el formulario

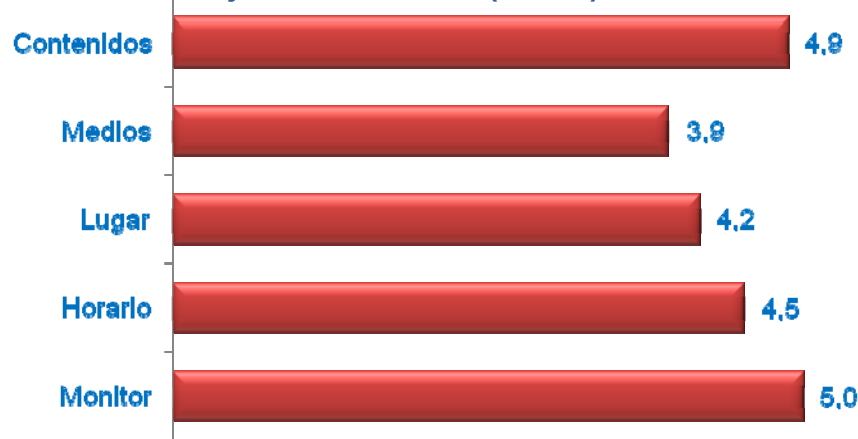


Grado de Satisfacción (%)



Media Satisfacción: 9,88

Mejoras necesarias (media)



Muy necesario

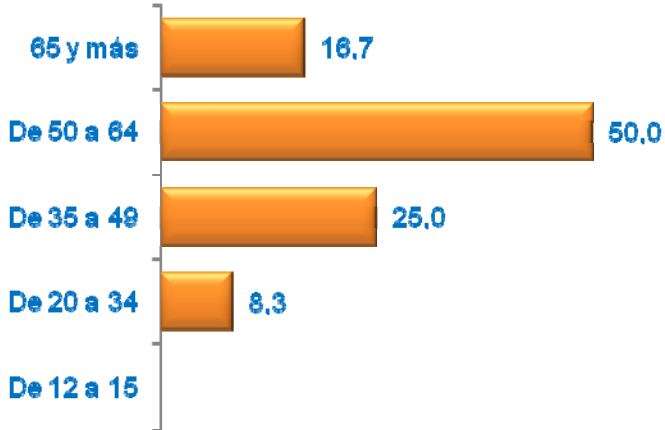


Nada necesario

"VALGO Y APORTO", COMO CONVIVIR CON LA CRISIS

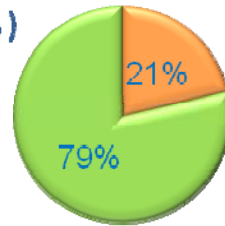
Cuestionarios: 14

Edad (%)



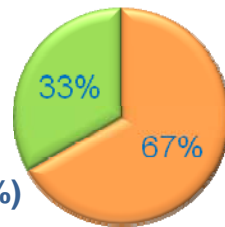
Media Edad: 52,83

Sexo (%)



■ Hombre ■ Mujer

Nacionalidad (%)



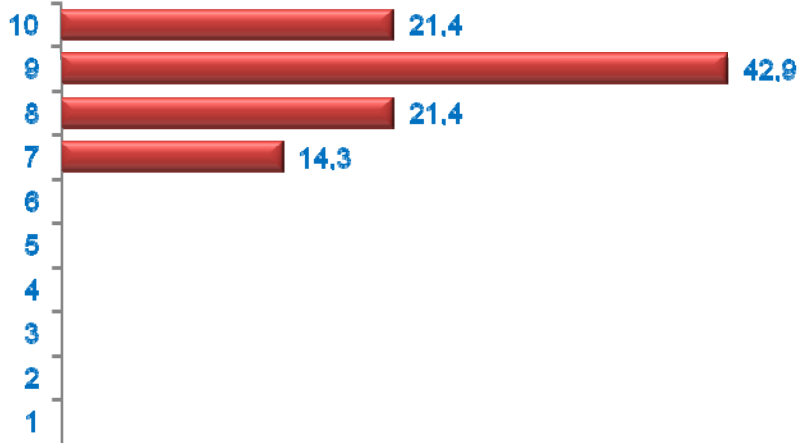
■ Española ■ Extranjera ■ Doble

Formación (%)

De la persona que cumplimenta el formulario

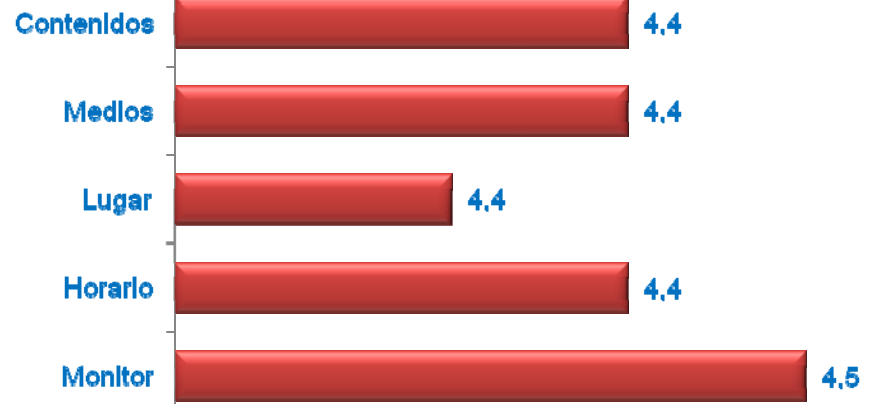


Grado de Satisfacción (%)



Media Satisfacción: 8,71

Mejoras necesarias (media)



Muy necesario

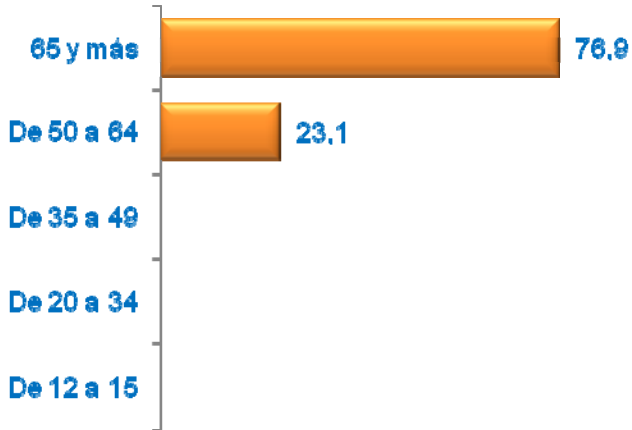


Nada necesario

FORTALECIENDO A LOS/AS MAYORES ACTIVOS/AS: TERTULIAS VECINALES III

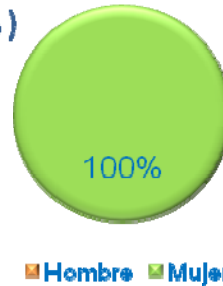
Cuestionarios: 14

Edad (%)



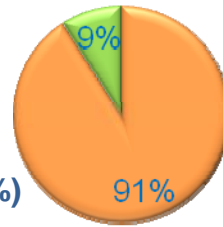
Media Edad: 75,46

Sexo (%)



■ Hombre ■ Mujer

Nacionalidad (%)



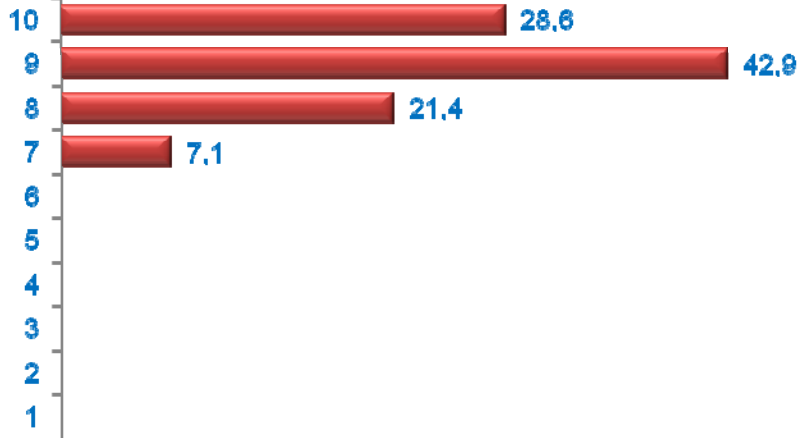
■ Española ■ Extranjera ■ Doble

Formación (%)

De la persona que cumplimenta el formulario

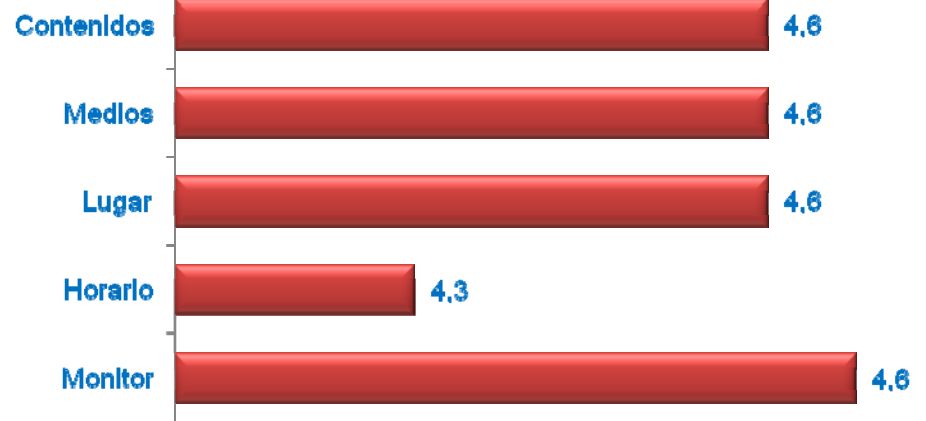


Grado de Satisfacción (%)



Media Satisfacción: 8,93

Mejoras necesarias (media)



Muy necesario



Nada necesario