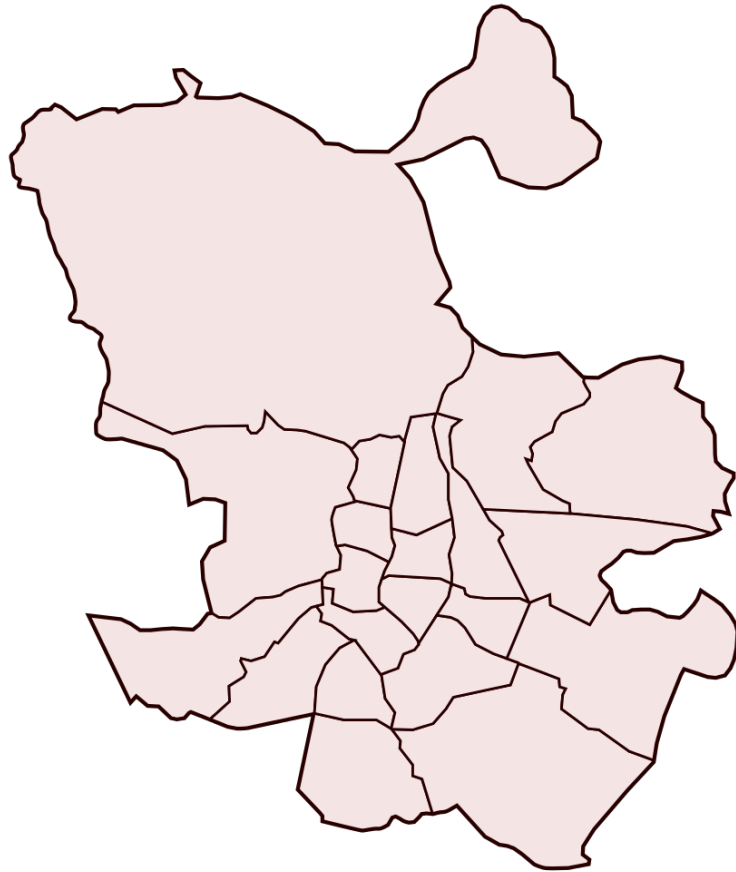


EVALUACIÓN SATISFACCIÓN PROYECTOS

PLANES DE BARRIO

AÑO 2018



Planes de barrio:

HORTALEZA



Evaluación de la Satisfacción Proyectos Planes de Barrio año 2018

Informe del Plan de Barrio: HORTALEZA

Área de gobierno de Coordinación Territorial y Asociaciones
C/ Montalbán,1. 28014. Madrid

- **Análisis global de los resultados de las actuaciones realizadas en el plan de barrio HORTALEZA**
- Actuaciones realizadas en el Plan de Barrio **6**
- **Análisis general de las actividades desarrolladas en el plan de barrio HORTALEZA**
- Actividades realizadas por las Asociaciones de Vecinos **8**

HORTALEZA

U.V.A. HORTALEZA

21 REFUERZO ESCOLAR Y ATENCIÓN SOCIAL: CEIP FILÓSOFO SENECA

22 REFUERZO ESCOLAR Y ATENCIÓN SOCIAL: CEIP SAN MIGUEL

32 cuestionarios

16 cuestionarios

16 cuestionarios



iMADRID!



iMADRID!

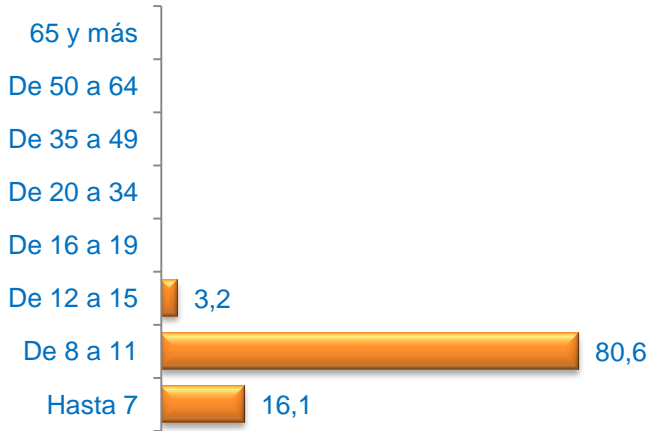


ANÁLISIS GLOBAL **de las Actuaciones realizadas** **en el Plan de Barrio** **HORTALEZA**

HORTALEZA

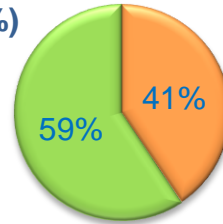
Cuestionarios: 32

Edad (%)



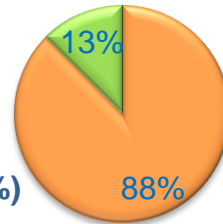
Media Edad: 9,39

Sexo (%)



■ Hombre ■ Mujer

Nacionalidad (%)



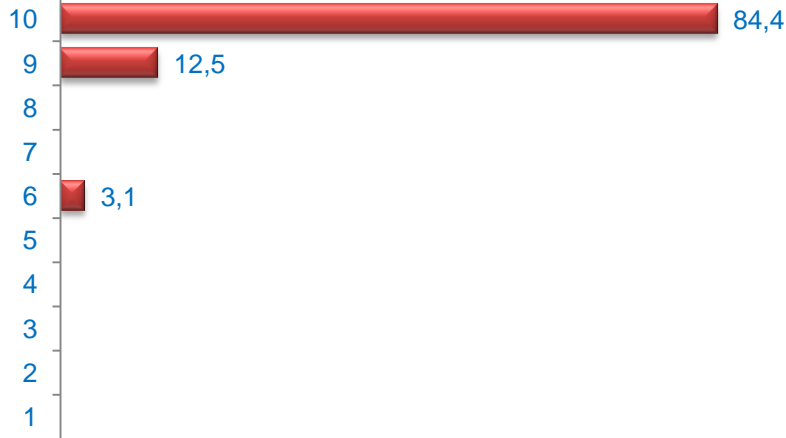
■ Española ■ Extranjera ■ Doble

Formación * (%)



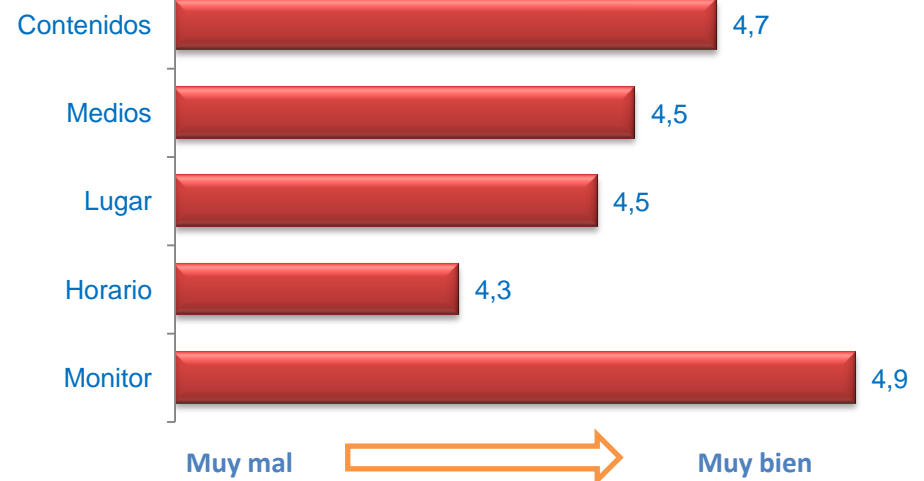
* Del que realiza la actividad o de los padres / tutor si es menor

Grado de Satisfacción (%)



Media Satisfacción: 9,75

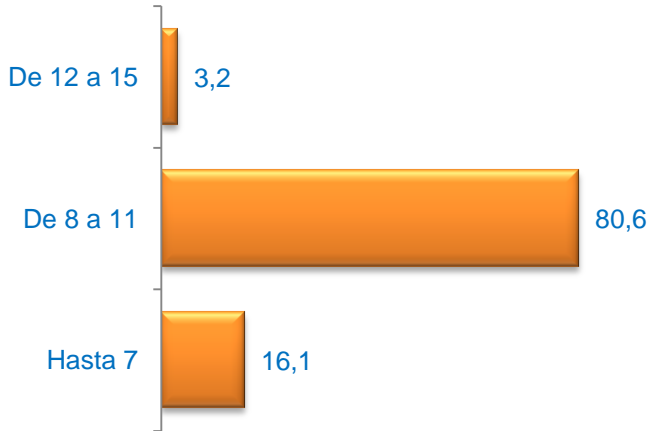
Valoración (media)





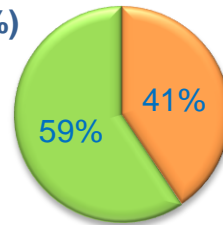
ANÁLISIS GENERAL **de las Actividades Desarrolladas** **en el Plan de Barrio** **HORTALEZA**

Edad (%)



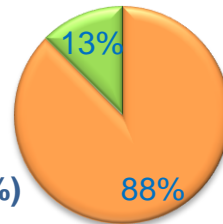
Media Edad: 9,39

Sexo (%)



■ Hombre ■ Mujer

Nacionalidad (%)



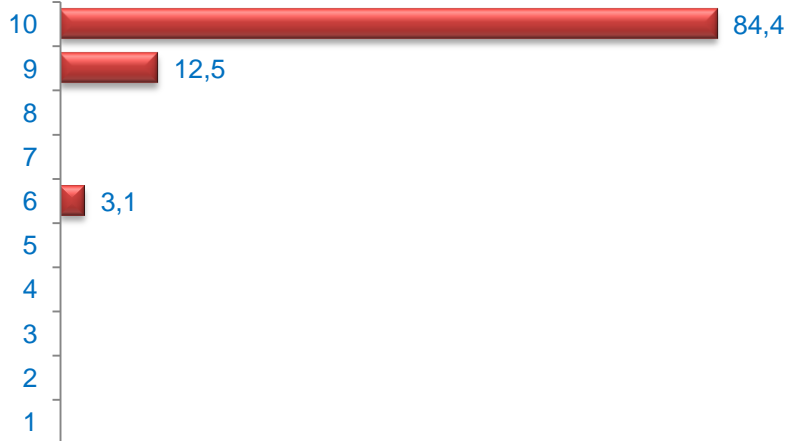
■ Española ■ Extranjera ■ Doble

Formación * (%)



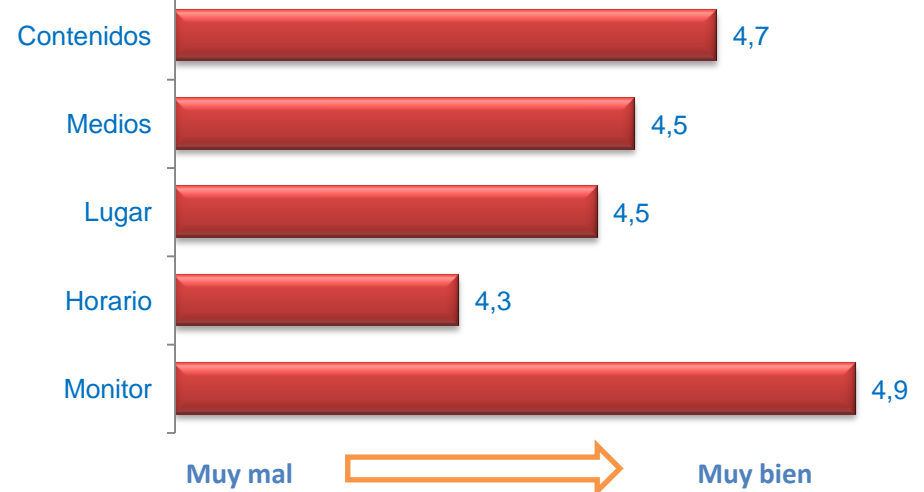
* Del que realiza la actividad o de los padres / tutor si es menor

Grado de Satisfacción (%)



Media Satisfacción: 9,75

Valoración (media)

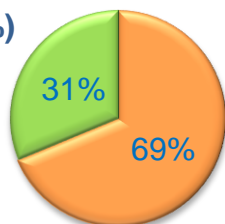


Edad (%)



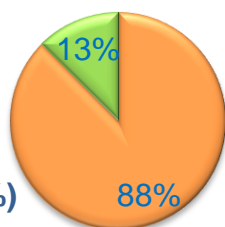
Media Edad: 9,63

Sexo (%)



■ Hombre ■ Mujer

Nacionalidad (%)



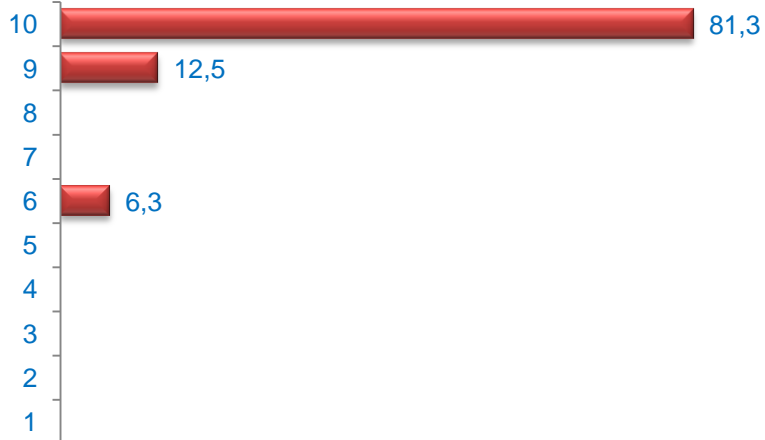
■ Española ■ Extranjera ■ Doble

Formación * (%)



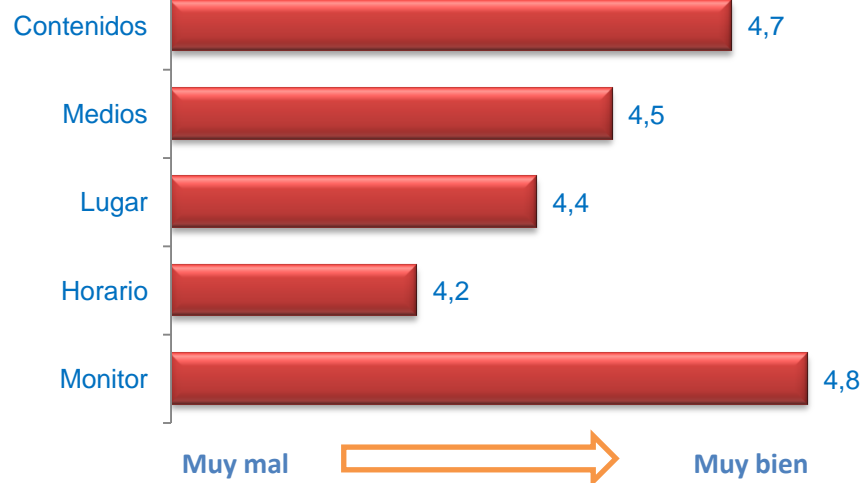
* Del que realiza la actividad o de los padres / tutor si es menor

Grado de Satisfacción (%)



Media Satisfacción: 9,63

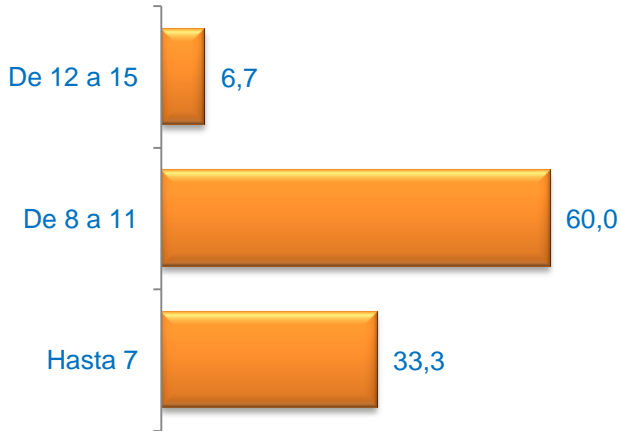
Valoración (media)



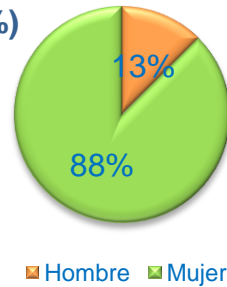
REFUERZO ESCOLAR Y ATENCIÓN SOCIAL: CEIP SAN MIGUEL

Cuestionarios: 16

Edad (%)



Sexo (%)



Formación * (%)

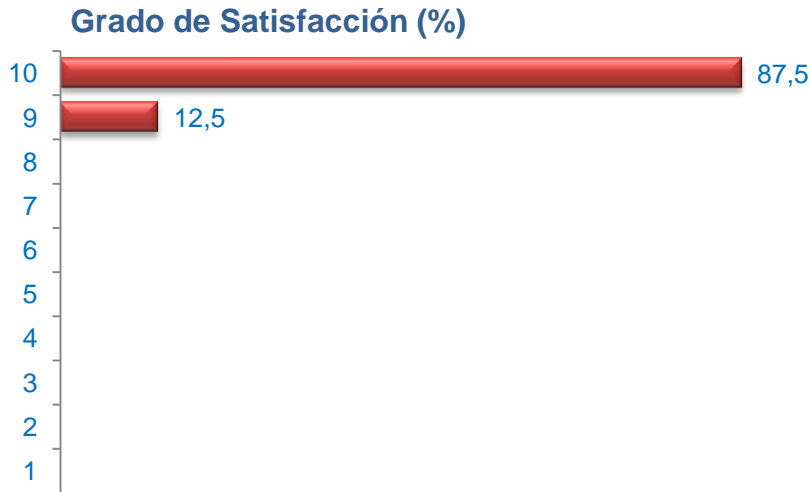


* Del que realiza la actividad o de los padres / tutor si es menor

Media Edad: 9,13

Nacionalidad (%)

Española Extranjera Doble



Media Satisfacción: 9,88

Valoración (media)

