

# EVALUACIÓN SATISFACCIÓN PROYECTOS

## PLANES DE BARRIO

AÑO 2017



Plan de barrio:

**ALTO DE SAN ISIDRO/  
CARABANCHEL**



Evaluación de la Satisfacción Proyectos Planes de Barrio año 2017

Informe del Plan de Barrio: ALTO DE SAN ISIDRO/ CARABANCHEL

Área de gobierno de Coordinación Territorial y Asociaciones  
C/ Montalbán, 1. 28014. Madrid

- **Análisis global de los resultados de las actuaciones realizadas en el plan de barrio ALTO DE SAN ISIDRO/ CARABANCHEL**
- Actuaciones realizadas en el Plan de Barrio **6**
- **Análisis general de las actividades desarrolladas en el plan de barrio ALTO DE SAN ISIDRO/ CARABANCHEL**
- Actividades realizadas por las Asociaciones de Vecinos **8**

## ALTO DE SAN ISIDRO/ CARABANCHEL

ASOCIACIÓN DE VECINOS ALTO DE SAN ISIDRO

AV1.1 Banco de libros de texto y material escolar

AV1.2 Empoderamiento de la mujer

52 cuestionarios

39 cuestionarios

13 cuestionarios



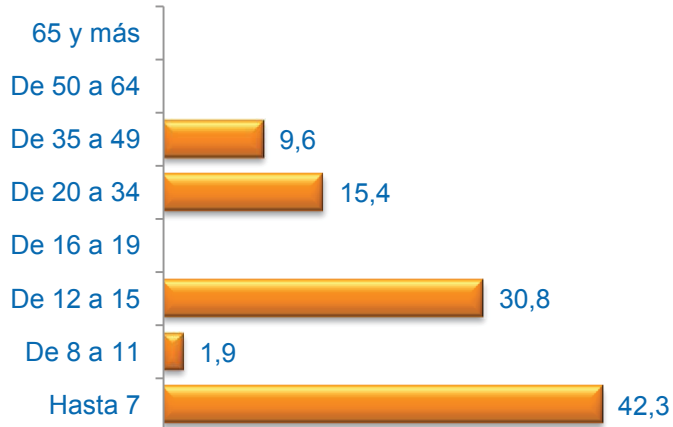


**ANÁLISIS GLOBAL**  
**de las Actuaciones realizadas**  
**en el Plan de Barrio**  
**ALTO DE SAN ISIDRO/ CARABANCHEL**

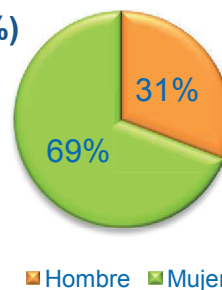
# ALTO DE SAN ISIDRO/ CARABANCHEL

Cuestionarios: 52

## Edad (%)



## Sexo (%)



■ Hombre ■ Mujer

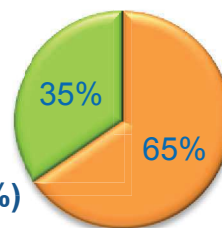
## Formación (%)



\* Del que realiza la actividad o de los padres / tutor si es menor

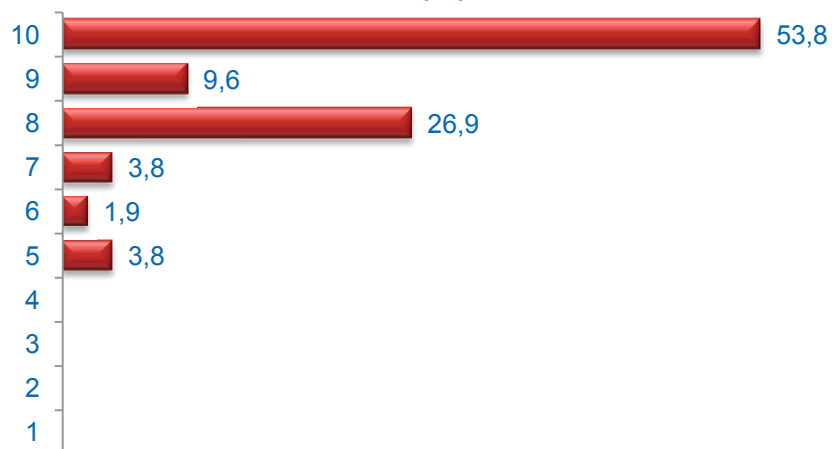
Media Edad: 14,81

## Nacionalidad (%)



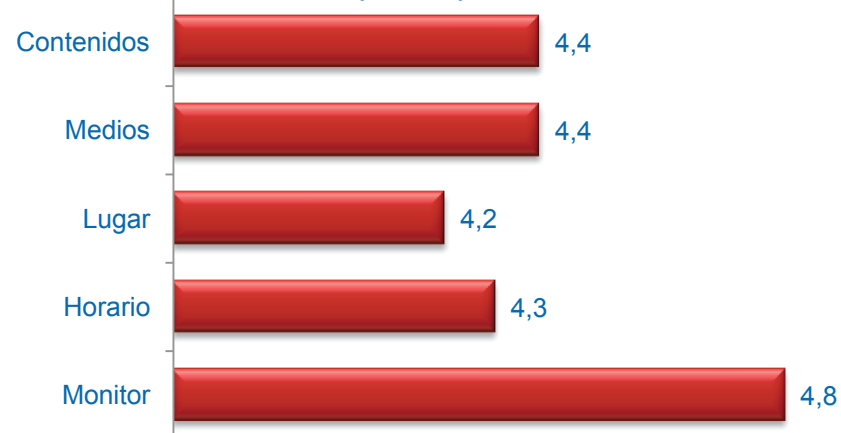
■ Española ■ Extranjera ■ Doble

## Grado de Satisfacción (%)



Media Satisfacción: 8,98

## Valoración (media)



Muy mal



Muy bien

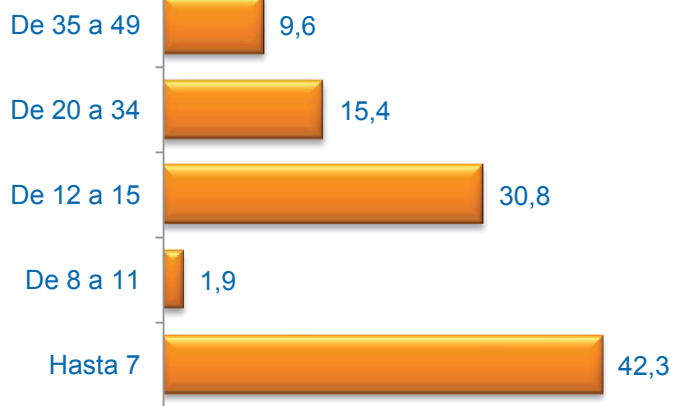


# **ANÁLISIS GENERAL** **de las Actividades Desarrolladas** **en el Plan de Barrio** **ALTO DE SAN ISIDRO/ CARABANCHEL**

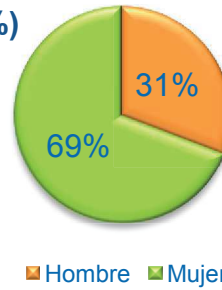
# A.V. ALTO DE SAN ISIDRO

Cuestionarios: 52

## Edad (%)



## Sexo (%)



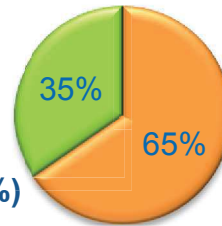
## Formación (%)



\* Del que realiza la actividad o de los padres / tutor si es menor

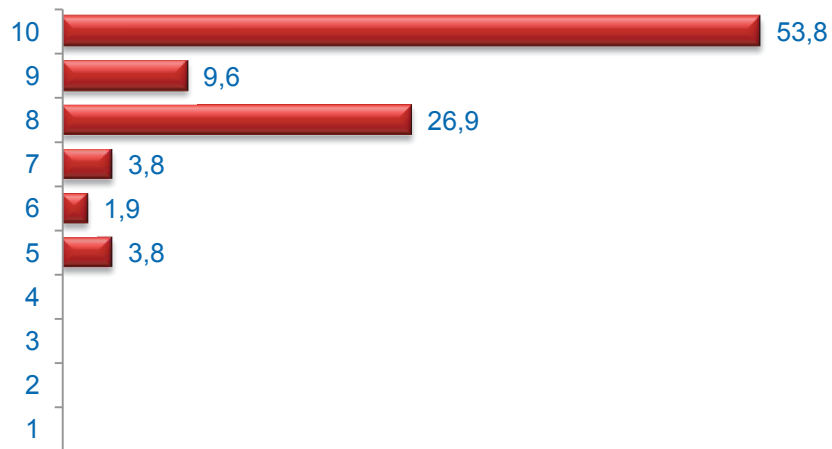
Media Edad: 14,81

## Nacionalidad (%)



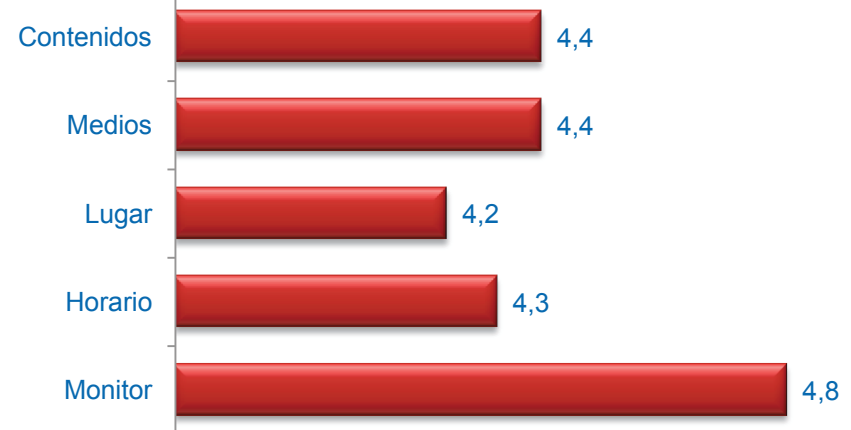
■ Española ■ Extranjera ■ Doble

## Grado de Satisfacción (%)



Media Satisfacción: 8,98

## Valoración (media)



Muy mal



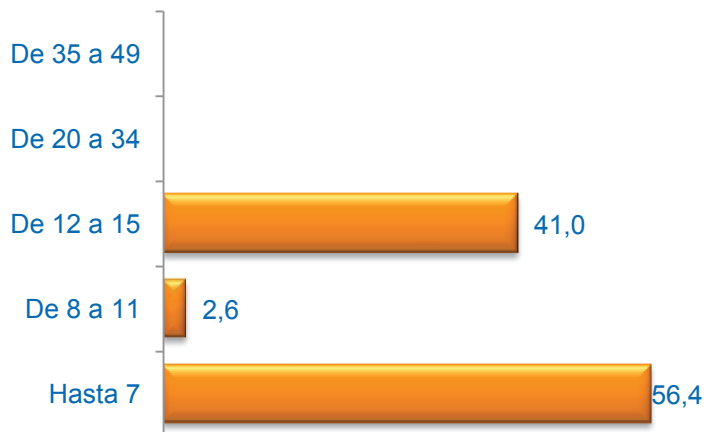
Muy bien



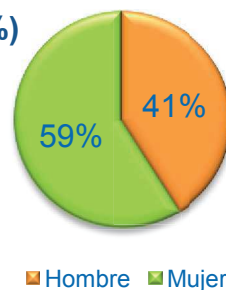
# BANCO DE LIBROS DE TEXTO Y MATERIAL ESCOLAR

Cuestionarios: 39

## Edad (%)



## Sexo (%)



■ Hombre ■ Mujer

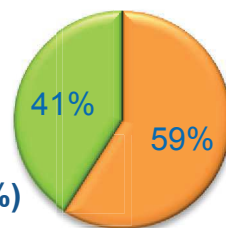
## Formación (%)



\* Del que realiza la actividad o de los padres / tutor si es menor

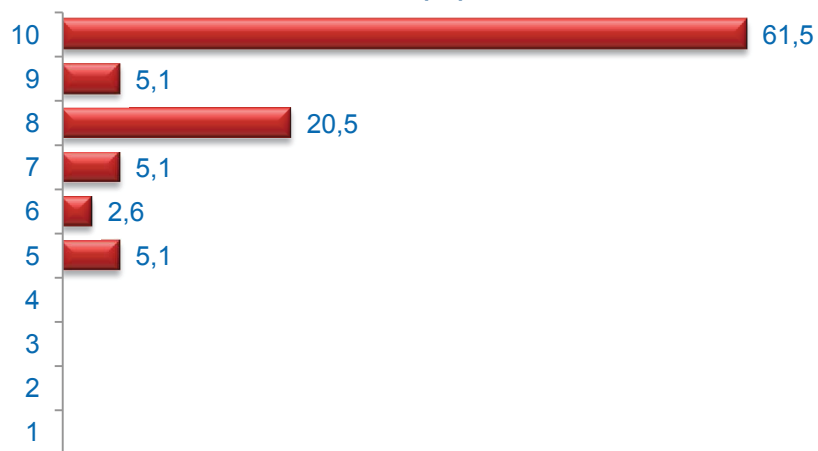
Media Edad: 8,05

## Nacionalidad (%)



■ Española ■ Extranjera ■ Doble

## Grado de Satisfacción (%)

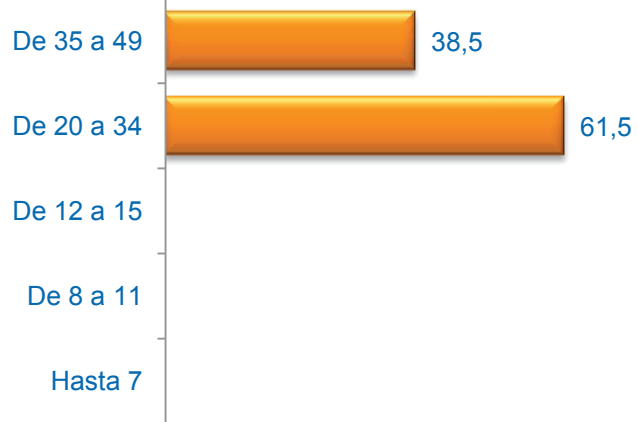


Media Satisfacción: 9,03

# EMPODERAMIENTO DE LA MUJER

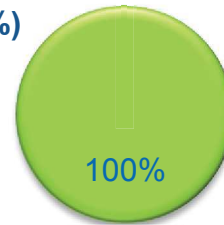
Cuestionarios: 13

## Edad (%)

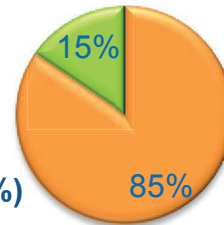


Media Edad: 35,08

## Sexo (%)



■ Hombre ■ Mujer



## Nacionalidad (%)

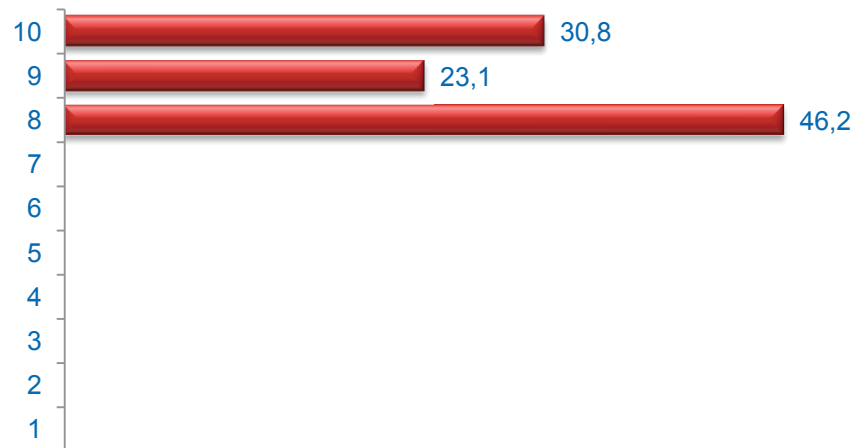
■ Española ■ Extranjera ■ Doble

## Formación (%)



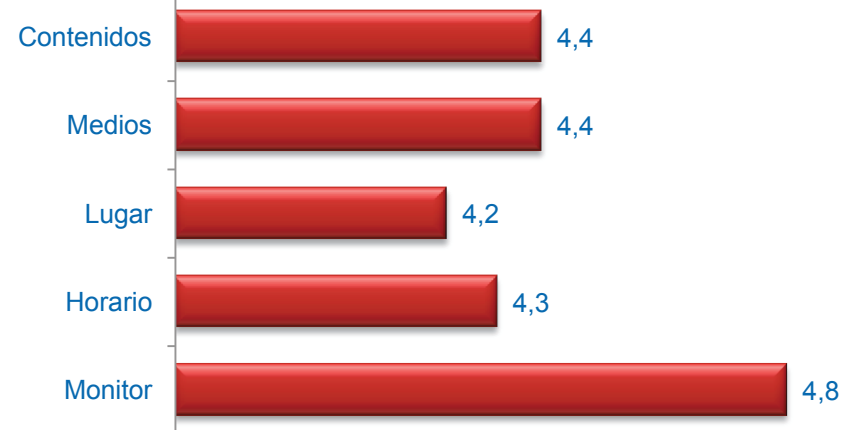
\* Del que realiza la actividad o de los padres / tutor si es menor

## Grado de Satisfacción (%)



Media Satisfacción: 8,85

## Valoración (media)



Muy mal



Muy bien