

N

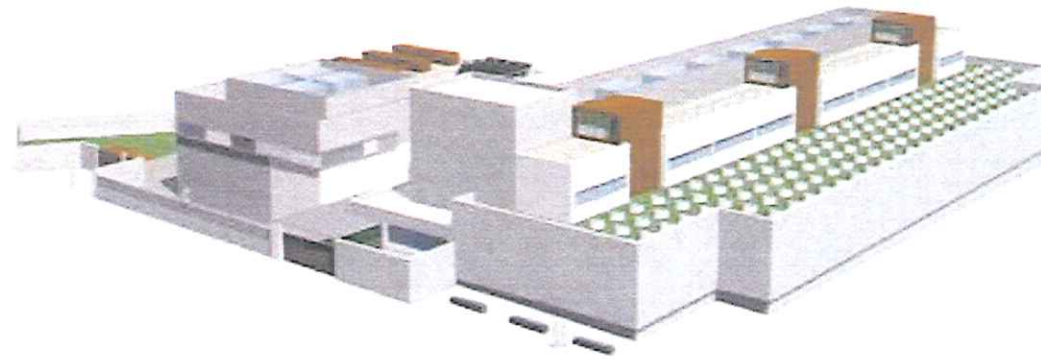
Nuevo

Centro de Formación de Oficinas de Usera



ÁREA DE GOBIERNO
DE ECONOMÍA, EMPLEO Y
PARTICIPACIÓN CIUDADANA

El Centro de Oficios de Usera se convertirá en un gran centro de formación especializado en oficios, con una importante salida profesional para personas desempleadas.



iMADRID!

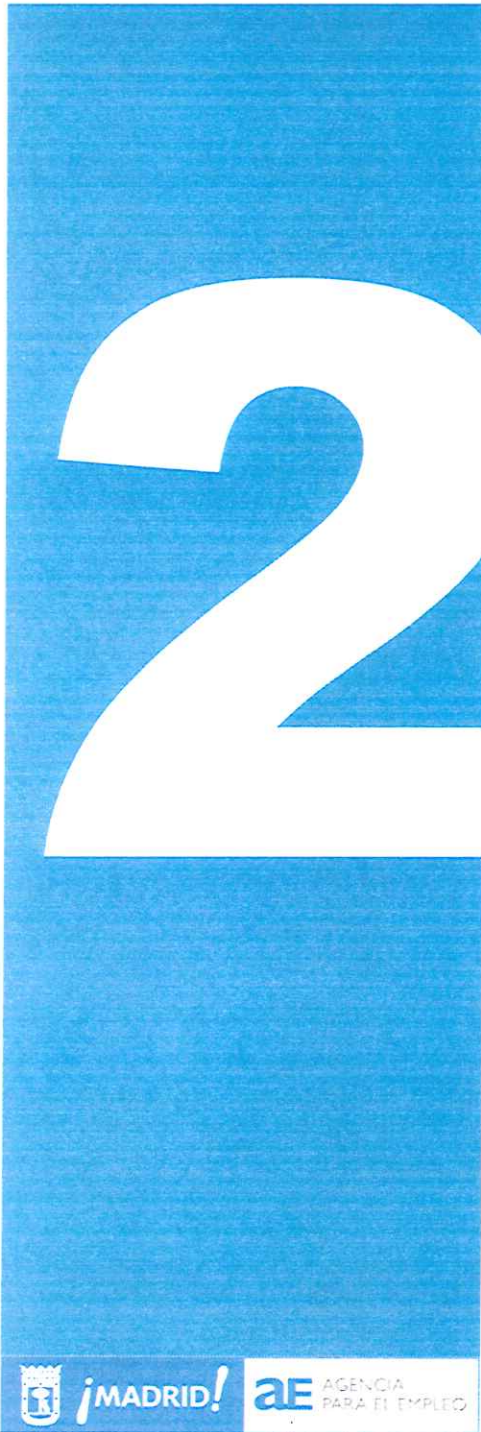
AE AGENCIA
PARA EL EMPLEO

OBJETIVOS DEL PROYECTO

Objetivos:

- Contribuir, a través de la experiencia adquirida, a la **inserción laboral de personas desempleadas**.
- Incrementar el número de alumnos.
- Incrementar el número de cualificaciones profesionales.
- Mejorar las condiciones con espacios más amplios y adecuados a las disciplinas formativas.

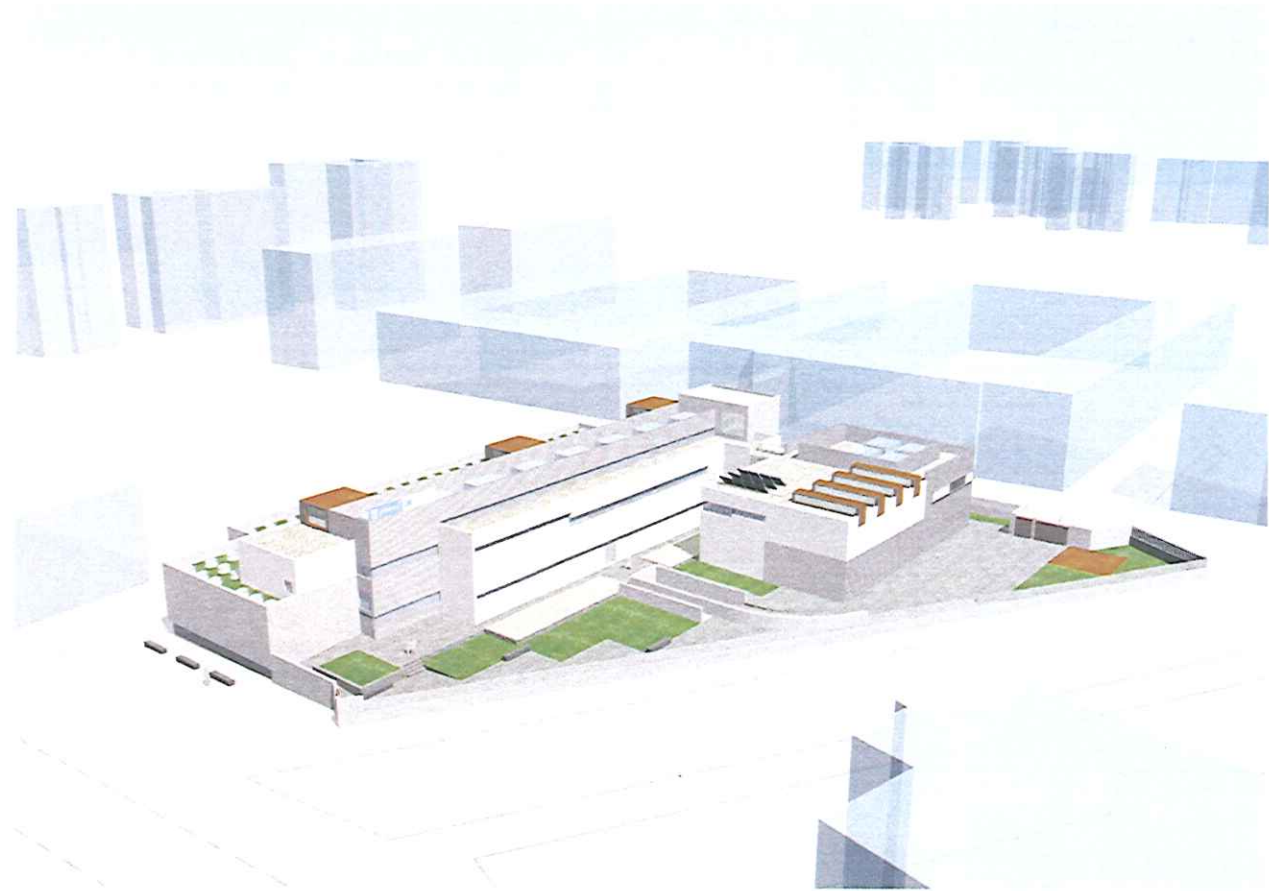




El Presupuesto total: 4.700.000 €

Financiación: 100% municipal

Inicio de obra: enero de 2008



¡MADRID!

ae AGENCIA
PARA EL EMPLEO

SUPERFICIES Y ESPACIOS

Superficie Total:

➤ 5.652,70 m² construidos

Principales espacios:

- 8 Talleres: 1.553,71 m²
- 8 Aulas teóricas: 359,38 m²
- Sala polivalente: 128,90 m²
- Zona vestuarios: 291,23 m²
- 19 Almacenes: 662,74 m²
- Zona administración: 285,93 m²



iMADRID!

AE AGENCIA PARA EL EMPLEO

SUPERFICIES Y ESPACIOS

El proyecto consta de dos fases:

FASE 1: Construcción nuevo pabellón

Sótano:	Almacenes y garaje
Planta Baja:	Accesos, 6 talleres y vestuarios
Planta Primera:	8 Aulas teóricas y zona monitores

FASE 2: Rehabilitación del edificio existente

Planta Baja:	2 talleres
Planta Primera:	zona administrativa y salón de actos



Planta Sótano

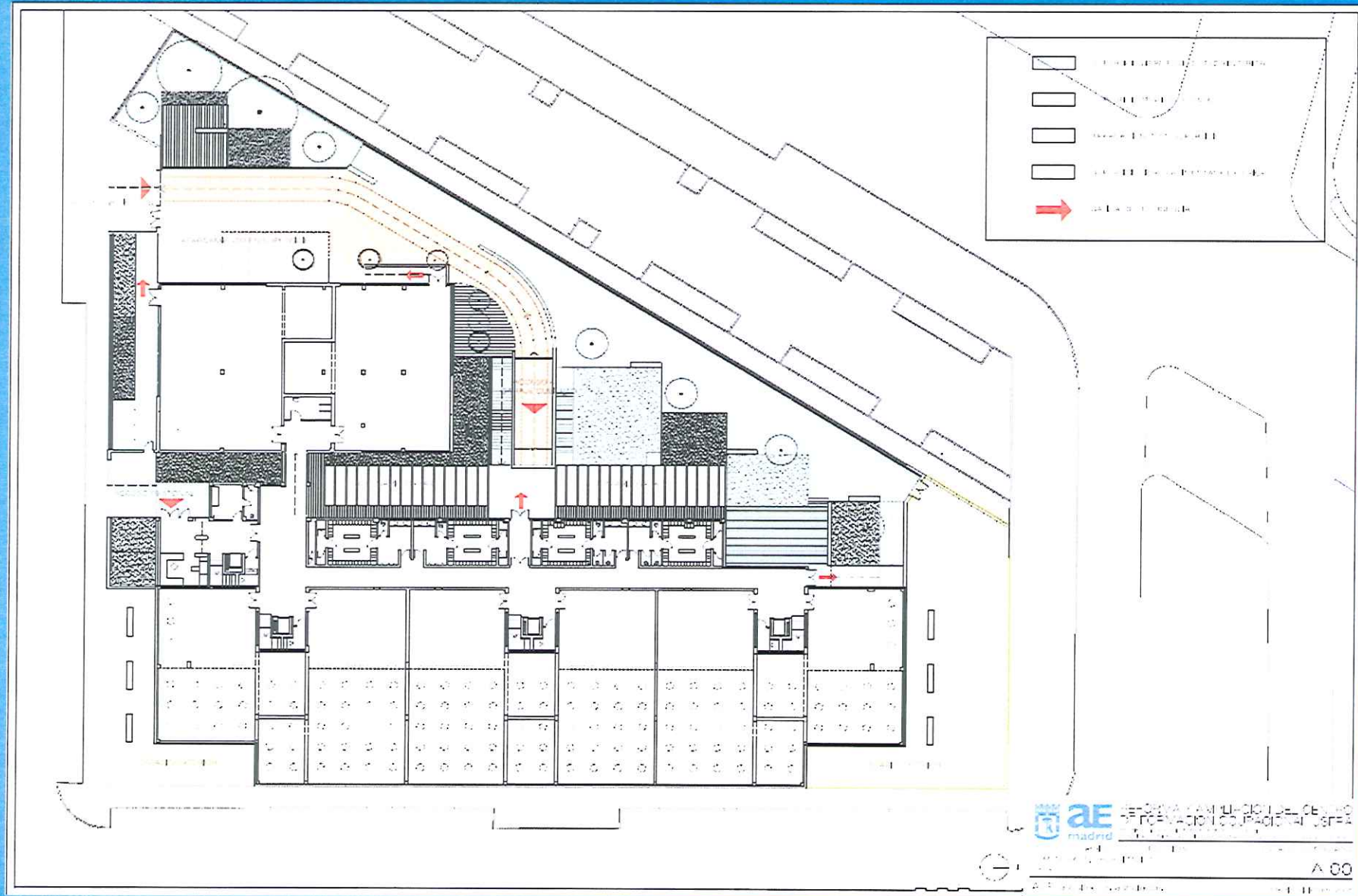
Principales espacios:

- 19 Almacenes: 662,74 m²
- Zona de aparcamiento, carga y descarga de materiales
- Instalaciones del edificio

SUPERFICIES Y ESPACIOS



PLANTA BAJA, URBANIZACIÓN



Urbanización

Principales espacios:

- Zona ajardinada
- Seguridad 24 horas

SUPERFICIES Y ESPACIOS



Planta Baja

Principales espacios:

- **8 Talleres:** **1.556 m²**
 - Taller 1: 166 m²
 - Taller 2: 203 m²
 - Taller 3: 203 m²
 - Taller 4: 203 m²
 - Taller 5: 203 m²
 - Taller 6: 168 m²
 - Taller 7: 210 m²
 - Taller 8: 200 m²
- **Zona vestuarios:** **291 m²**
- **Zona administración:** **286 m²**

SUPERFICIES Y ESPACIOS



FORMACION PROFESIONAL PARA EL EMPLEO

Taller



jMADRID!

ae

AGENCIA
PARA EL EMPLEO

FORMACION PROFESIONAL PARA EL EMPLEO

Taller



¡MADRID!

AE

AGENCIA
PARA EL EMPLEO

FORMACION PROFESIONAL PARA EL EMPLEO

Taller



jMADRID!

AE AGENCIA
PARA EL EMPLEO

SUPERFICIES Y ESPACIOS

Planta Primera:

Principales espacios:

- **8 Aulas teóricas:** **359,38 m²**
 - 8 Aulas: 45 m²
- **Sala polivalente:** **128,90 m²**
- **Zona administración:** **285,93 m²**



FORMACION PROFESIONAL PARA EL EMPLEO

Aula

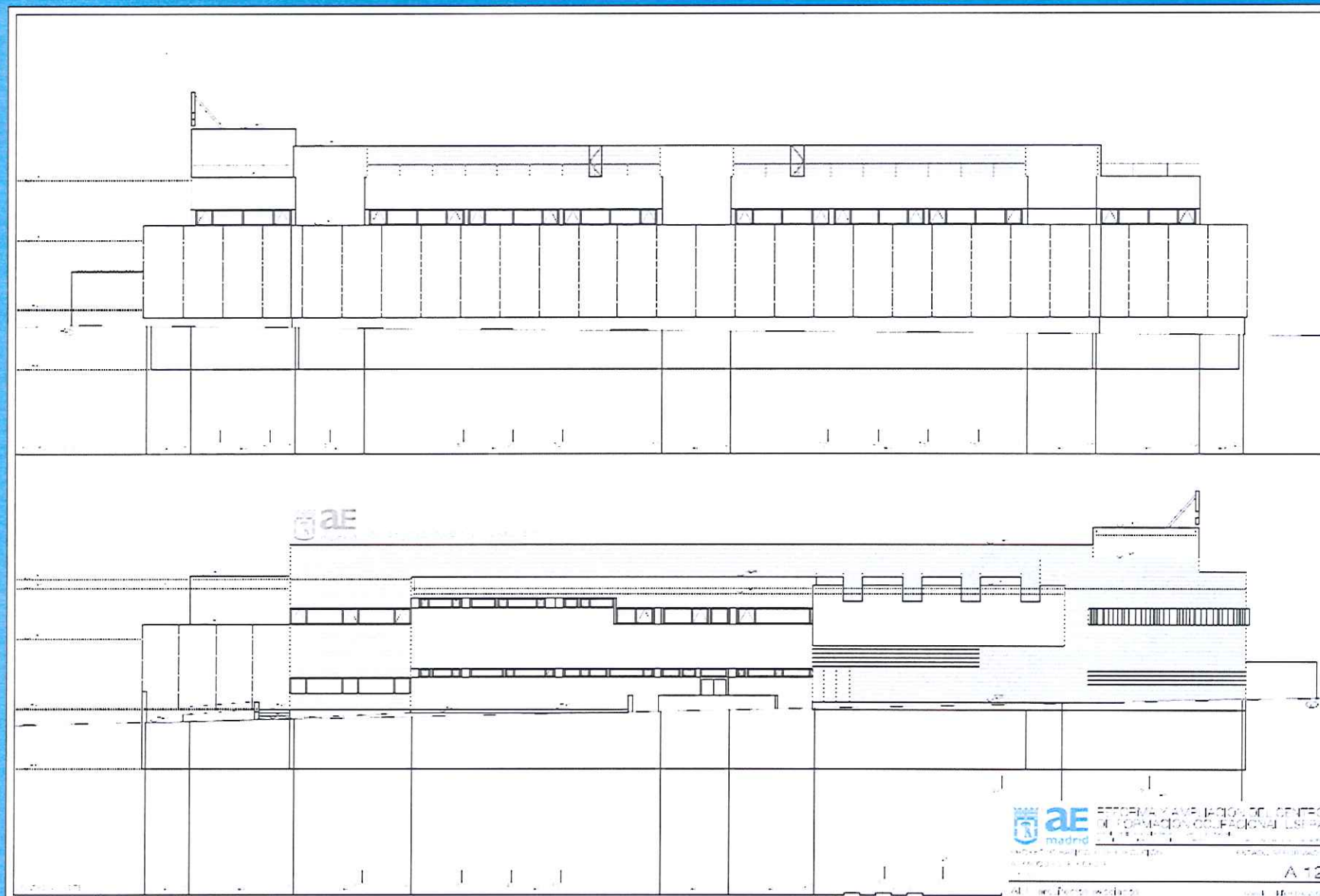


jMADRID!

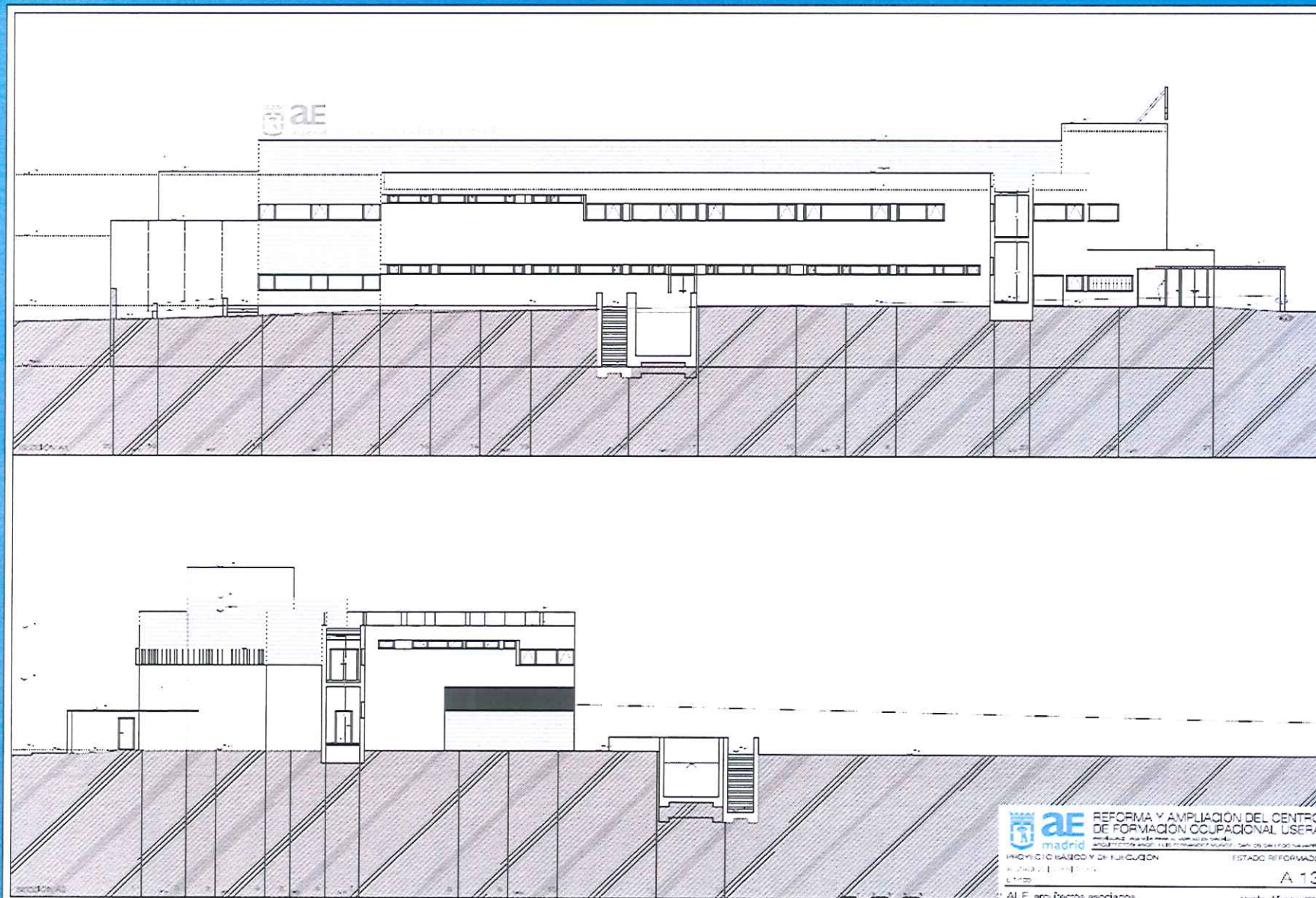
ae

AGENCIA
PARA EL EMPLEO

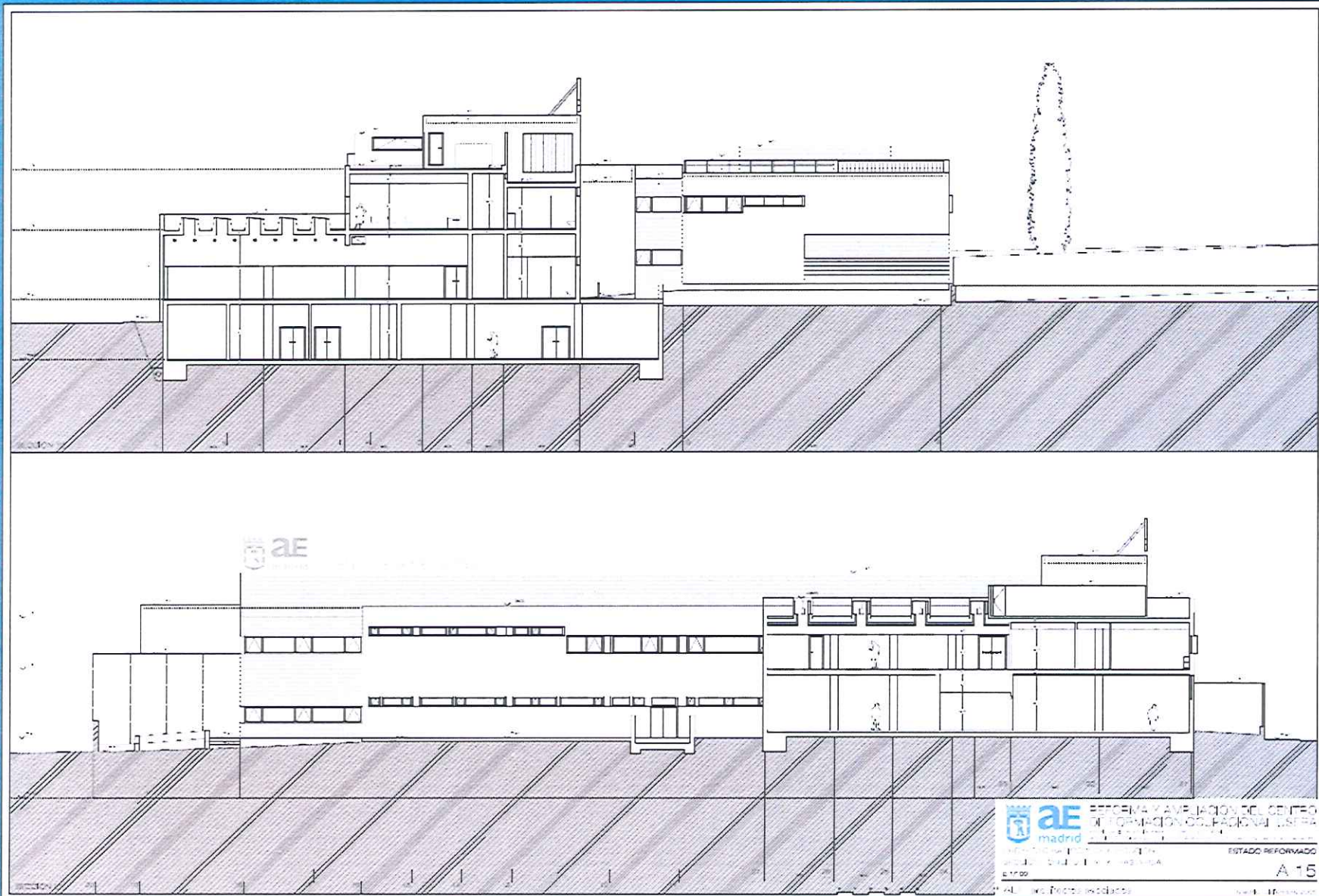
ALZADO ESTE Y OESTE



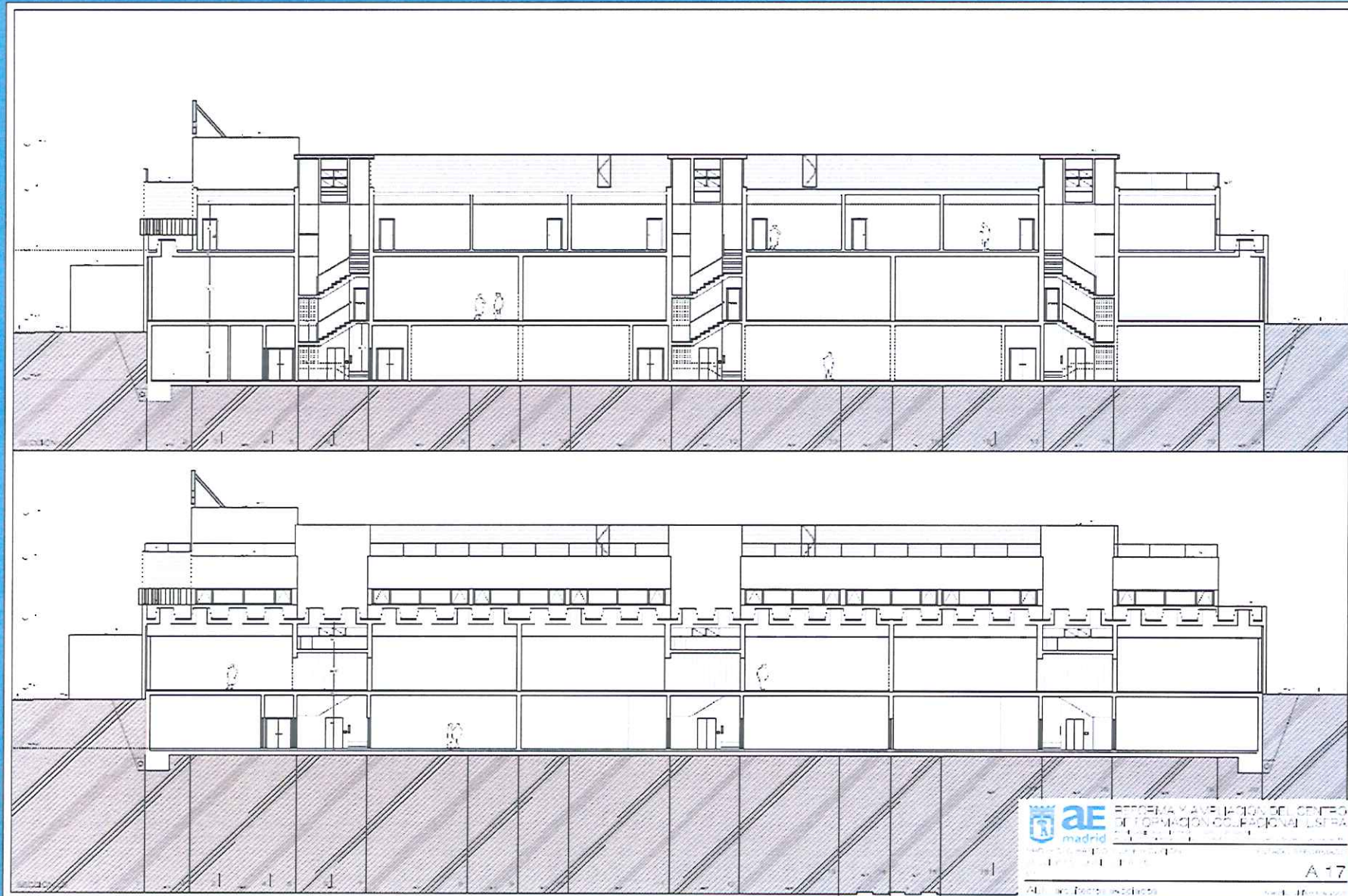
ALZADOS INTERIORES



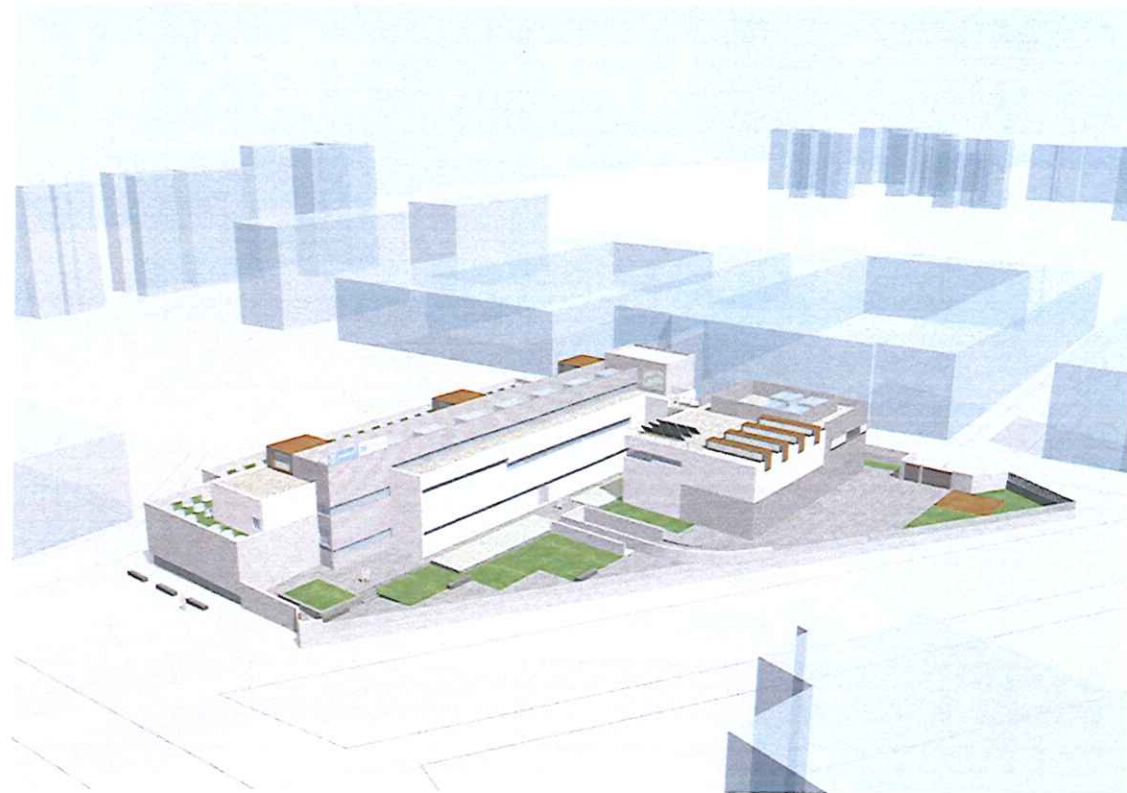
SECCIÓN LONGITUDINAL Y TRANSVERSAL



SECCIONES LONGITUDINALES



El **CENTRO DE FORMACION EN OFICIOS**, basa su capacitación en programas centrados en la práctica, que permite aplicar lo aprendido de forma inmediata.



¡MADRID!

AE AGENCIA PARA EL EMPLEO

FORMACION PROFESIONAL PARA EL EMPLEO

Balance del Centro 2005-2009

- Número de cursos: 36
- Horas Formación: 18.820
- Alumnos Formados: 439
- Alumnos Insertados: 238 (54%)



FORMACION PROFESIONAL PARA EL EMPLEO

Futuros oficios a desarrollar en las nuevas instalaciones:

1. Mantenedor de aire acondicionado y fluidos.
2. Electrónico de mantenimiento.
3. Mantenedor-reparador de instalaciones de fontanería.
4. Montaje y mantenimiento de redes de gas.
5. Soldador de estructuras metálicas pesadas.
6. Soldador de estructuras metálicas ligeras.
7. Soldador de tuberías y recipientes de alta presión.



FORMACION PROFESIONAL PARA EL EMPLEO

Formación complementaria en:

1. Instalación y Mantenimiento
2. Energía y Agua
3. Edificación y Obra Civil
4. Electricidad y Electrónica

Módulos transversales:

- Prevención de Riesgos Laborales
- Igualdad de Oportunidades
- Sensibilización Medioambiental
- Orientación Profesional



FORMACION PROFESIONAL PARA EL EMPLEO

Fase 1:

Final: 2º trimestre 2010

Fase 2:

Final: 4º trimestre 2010

GRACIAS



jMADRID!

AE AGENCIA
PARA EL EMPLEO