

PLAN ESPECIAL DE INVERSIÓN Y ACTUACIÓN TERRITORIAL DE SAN BLAS (2004-2008)

CENTRO DEPORTIVO Y SOCIOCULTURAL CIUDAD PEGASO



Rehabilitación del antiguo Club Social, en las instalaciones de Ciudad Pegaso, para la creación del Centro Deportivo y Sociocultural.

SUPERFICIE ÚTIL: 1.400 m²

PRESUPUESTO: 1.772.220 euros

PROGRAMA FUNCIONAL

- Salón de actos que dispone de camerinos, con capacidad para 135 personas
- 4 Salas multifuncionales
- Sala de exposiciones temporales
- Sala de estudio y consulta de libros, con capacidad para 50 personas
- Aulas Madrid-Tecnología, con 8 puestos

EN EL EXTERIOR:

- Auditorio al aire libre, con capacidad para 150 personas
- Pista polideportiva
- Pabellón para vestuarios
- Zonas estanciales



PLANES ESPECIALES DE INVERSIÓN Y ACTUACIÓN TERRITORIAL



Plan Especial de Inversión de San Blas

Centro Deportivo y Sociocultural CIUDAD PEGASO



OBJETIVOS

La reforma y ampliación de este edificio y sus instalaciones deportivas pretende recuperar el espíritu del club social para el que fue diseñado.

Además de las instalaciones deportivas modificadas y ampliadas, se han diseñado salas interiores de usos diversos que se complementarán, creando un Centro Deportivo y Sociocultural con amplias expectativas.

Tanto los usos en el edificio, como en el exterior, se han diseñado partiendo de los existentes en los espacios más singulares (formalmente no modificados), haciéndolos evolucionar a los solicitados, básicamente, por la juventud actual. De cualquier manera se potencia el disfrute de personas de cualquier edad.

DATOS DE INVERSIÓN Y OBRA

Total Inversión:
1.772.220'19 €

Inicio Obra:
28 Septiembre 2005

Plazo Ejecución:
13 meses

PROGRAMA USOS

El ambicioso programa que se pretende alojar en este Centro Deportivo y SocioCultural tiene dos aspectos muy diferenciados. Por un lado, el exterior, que alojará los siguientes usos:

- * Pistas Deportivas Exteriores
- * Auditorio Exterior
- * Paseo y Mirador Exterior

El otro aspecto, el interior al propio edificio acoge principalmente los usos que se desarrollan de la siguiente manera:

- * Auditorio Interior
- * Exposiciones
- * Talleres Gimnasia y Baile
- * Salas multifuncionales
- * Sala de Lectura
- * Dirección y despachos

USOS	SUPERFICIES m ²
Accesos	9,4 m ²
Recepción	10,13 m ²
Control	7,6 m ²
Distribuidores y núcleos de comunicación	222,03 m ²
Disponibles, almacenes, instalaciones	57,8 m ²
Exposiciones	279,35 m ²
Auditorio	185,29 m ²
Guardarropa	3,95 m ²
Camerinos y cabinas	46,42 m ²
Salas Polivalentes	223,25 m ²
Talleres y salas	84,65 m ²
Biblioteca	84,23 m ²
Archivo	4,09 m ²
Administración	19,4 m ²
Despacho Gerente	14,11 m ²
Sala de juntas	8,66 m ²
Terraza	5,78 m ²
Aseos	105,43 m ²
SUPERFICIE TOTAL	1371,57 m²

PLANES ESPECIALES DE INVERSIÓN Y ACTUACIÓN TERRITORIAL



madrid



Plan Especial de Inversión de San Blas

Centro Deportivo y Sociocultural CIUDAD PEGASO



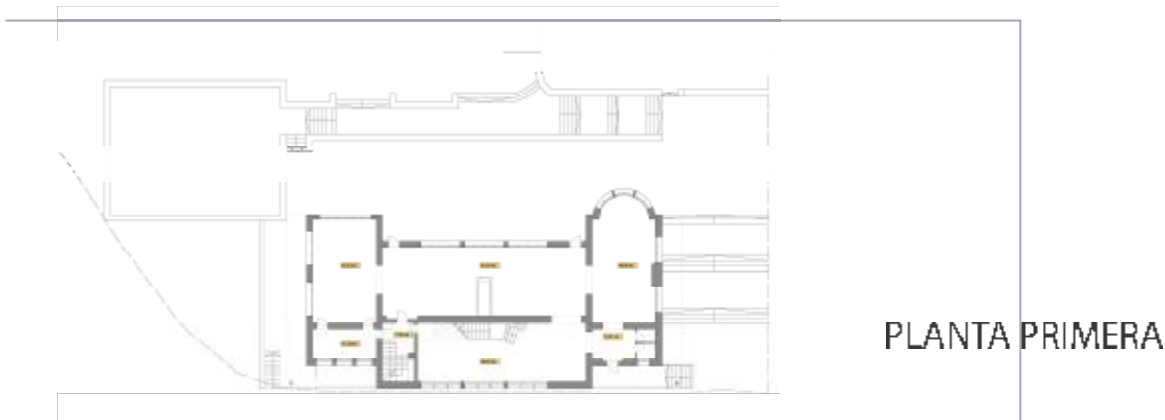
PLANO DE SITUACIÓN



ALZADO NORTE



Centro Deportivo y Sociocultural CIUDAD PEGASO Estado Original



Centro Deportivo y Sociocultural CIUDAD PEGASO Estado Proyecto

PLANTA BAJA



PLANTA PRIMERA



PLANTA SEGUNDA

