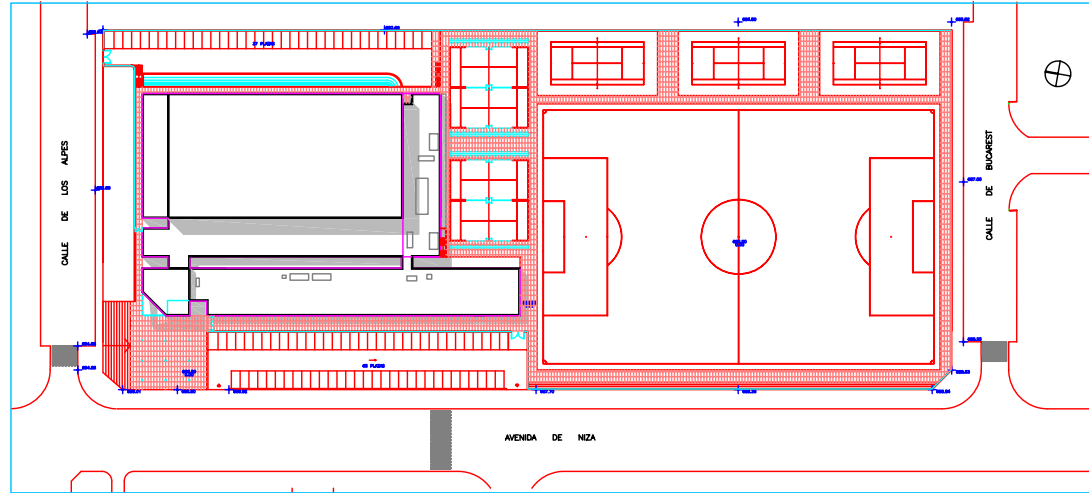


POLIDEPORTIVO "PEPU HERNANDEZ"

AVDA.DE NIZA,C/ LOS ALPES,C/ BUCAREST

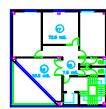
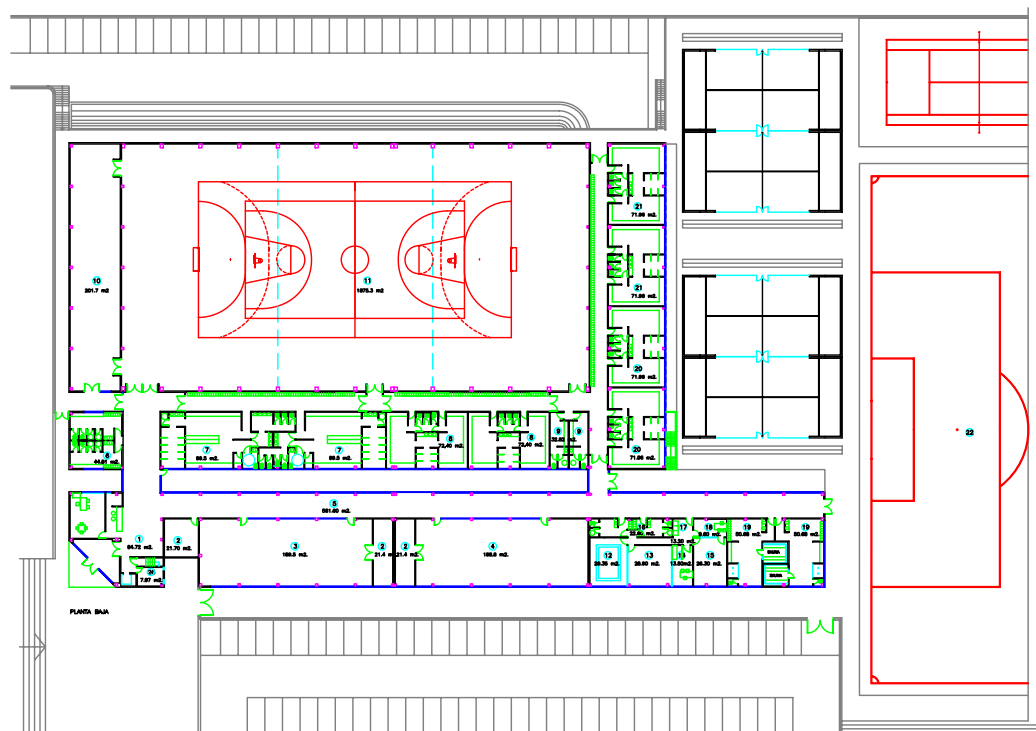


madrid



SITUACION

superficie de parcela 19.935,00 m² presupuesto 5.592.999,38 euros
 superficie construida 4.966,92 m² plazo de ejecución 12 meses



- 1.- AREA DE CONTROL - TAFALLAS - ADMINISTRACION
- 2.- VESTUARIOS FISICAS
- 3.- VESTUARIOS FISICAS AEROS
- 4.- VESTUARIOS FISICAS
- 5.- PISCINA
- 6.- PABELLON
- 7.- VESTUARIOS PABELLON
- 8.- VESTUARIOS AEROS
- 9.- BARRIO
- 10.- BARRIO
- 11.- BARRIO
- 12.- BARRIO
- 13.- BARRIO
- 14.- BARRIO-MEDICINA DEPORTIVA-FISIOTERAPIA
- 15.- BARRIO
- 16.- BARRIO
- 17.- BARRIO
- 18.- BARRIO
- 19.- BARRIO
- 20.- BARRIO
- 21.- BARRIO
- 22.- BARRIO
- 23.- BARRIO

planta baja y primera

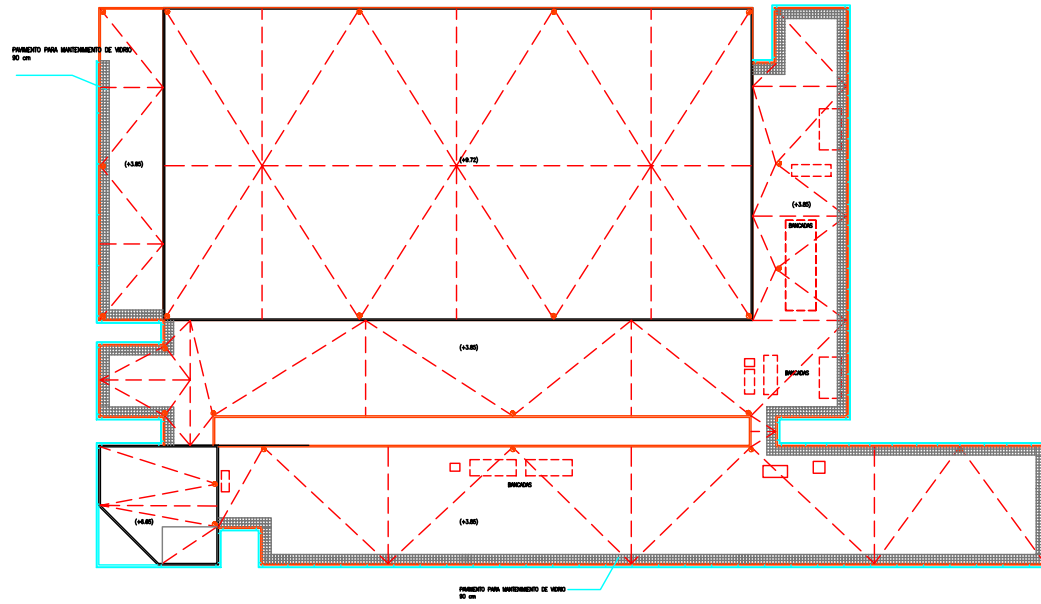


POLIDEPORTIVO "PEPU HERNANDEZ"

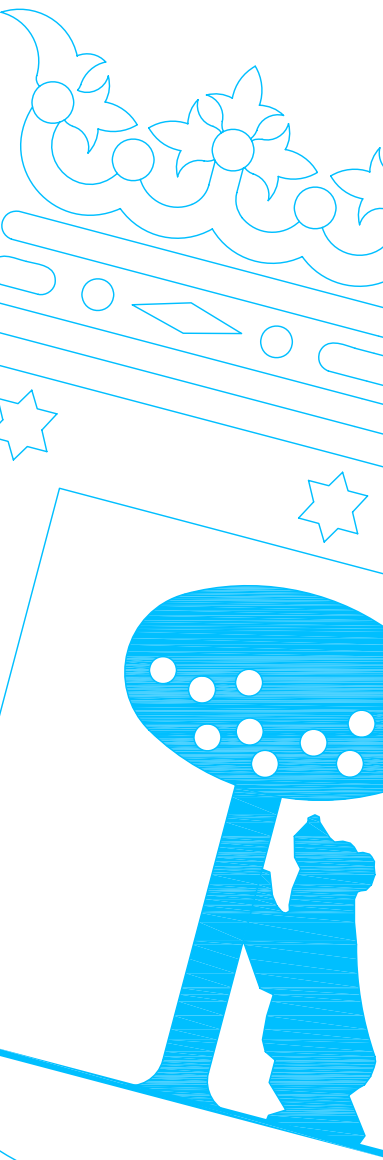
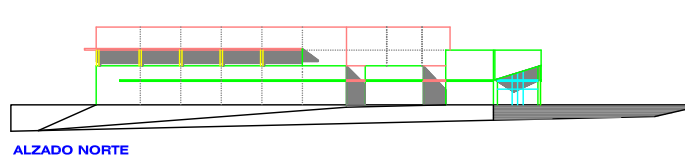
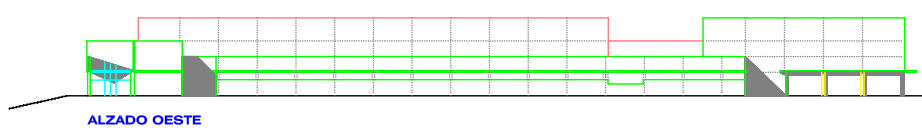
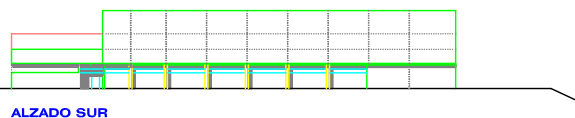
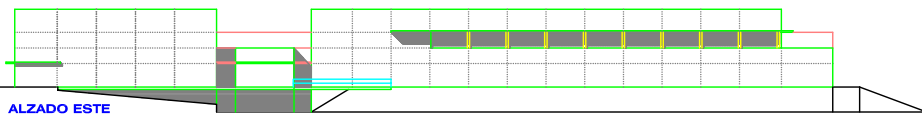
AVDA.DE NIZA,C/ LOS ALPES,C/ BUCAREST



madrid



superficie de parcela 19.935,00 m² presupuesto 5.592.999,38 euros
superficie construida 4.966,92 m² plazo de ejecución 12 meses



dri