

División Territorial de Madrid en 12 distritos. Año de 1955.

1971

VILLA DE MADRID
Mapa geotécnico
Ayuntamiento de Madrid
Instituto Eduardo Torroja
Litografía a color 47,8 x 79,8 cm

ESCALA

1: 5.000

DESCRIPCION

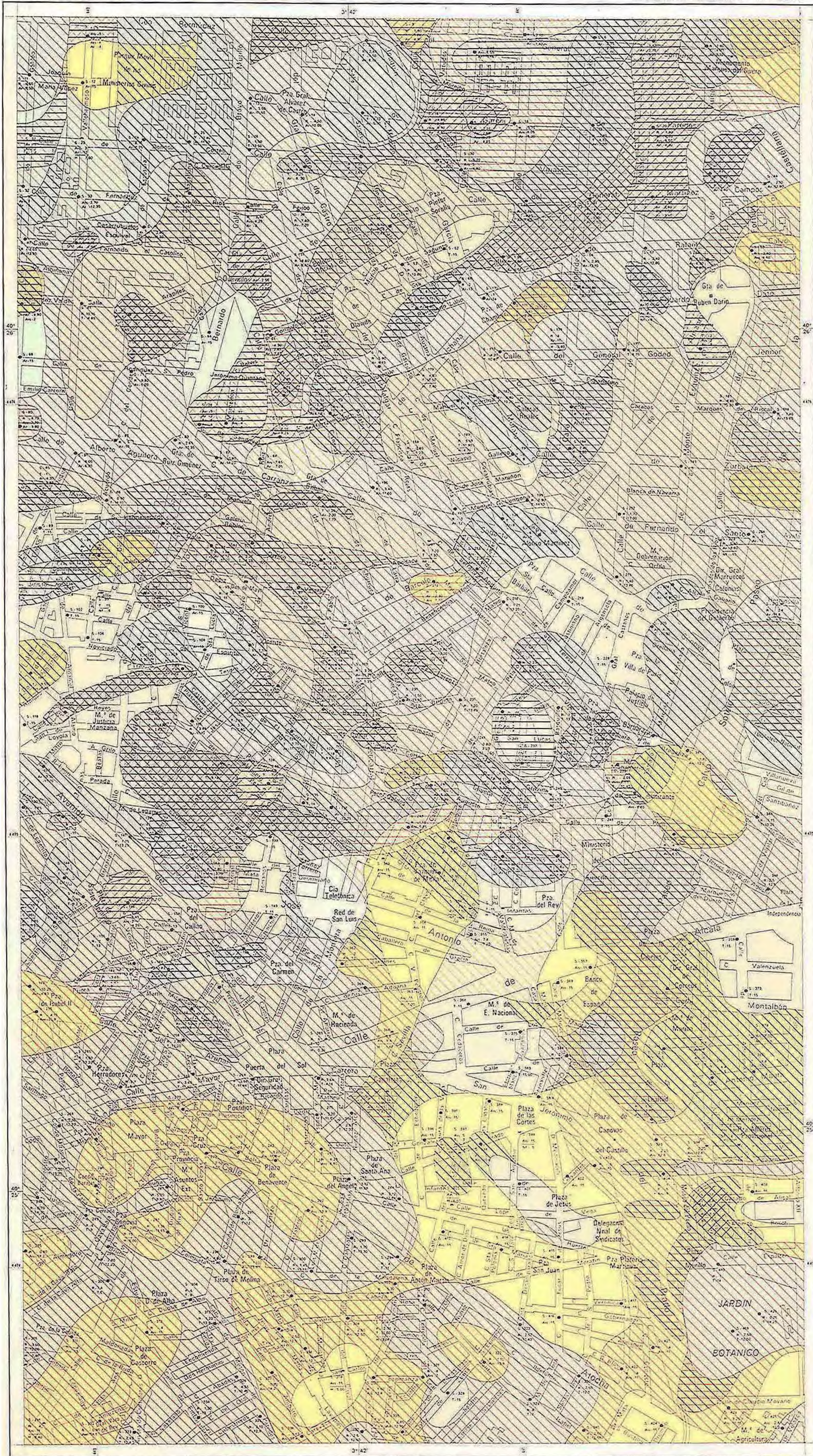
Mapa planimétrico. Estudio del subsuelo representado por código de colores de la zona centro de Madrid.

Cartografía y reproducción Instituto Geográfico y catastral.

Proyección U.T.M..

PROCEDENCIA

GERENCIA MUNICIPAL URBANISMO



Dirección General de Urbanismo y Arquitectura

CODIGO DE COLORES
(FONDO Y RAYADO)

COMPOSICION DEL TIENRO
4. arena
3. arcilla
2. caliza

ORDEN DE PROFUNDIDAD
DE ARRIBA A ABAJO

ROJO = FLELLNO (R)
AZUL = ARENA (A)
VERDE = YESO (Y)
AMARILLO = ARCILLA (AR)

• = SONDREO (S)

Escala 1 : 5.000

0 50 100 150 200 250 300 Mts

Proyección U.T.M.

Cartografía e ingeniería: Instituto Geográfico y Estadístico