



## INFORME HORA PUNTA

**JUEVES 28 DE SEPTIEMBRE DE 2023**

**CLIMA: SECO**

### **EVOLUCIÓN DEL TRÁFICO**

Un día más la hora punta se desarrolla con niveles de tráfico altos, los datos de intensidad reflejan valores muy similares a los de un día tipo de esta época del año. Los problemas circulatorios o retenciones en M-30, accesos y principales ejes urbanos son ya los habituales, al igual que los días precedentes de esta semana. Se han producido varias incidencias que han afectado al tráfico en la zona de influencia donde se producen.

En **entorno urbano** se producen retenciones en los siguientes accesos a la Almendra Central: A-5 entrada a cuesta de San Vicente, A-42 entrada a Santa María de la Cabeza, A-3 a avda. del Mediterráneo, M-23 entrada a O'Donnell, A-2 entrada a Avenida de América, paseo Castellana a nudo Norte y en A-6 tanto de salida como de entrada a Avda. Reyes Católicos. En ejes interiores destacar tráfico lento en: En paseos Sta. María Cabeza, Delicias, Prado y Recoletos hasta Colón, Rondas entre gta. Embajadores y avda. Ciudad Barcelona, Menéndez Pelayo y Ppe. Vergara de Comercio a Jorge Juan, Dr. Esquerdo y Francisco Silvela entre Alcalde Sainz Baranda y túnel Rep. Argentina, en zona de Bulevares de Vallehermoso a Bilbao, Costa Rica entre M-30 y pso. Habana, Rdo. Fernández Villaverde de Reina Victoria a Orense, Sinesio Delgado de Gta. Piedrafita a avd. Asturias y en Cea Bermúdez entre A-6 y Bravo Murillo.

En **M-30** la hora punta se desarrolla con normalidad. Niveles de tráfico altos como días anteriores, al igual que los problemas circulatorios. Se producen varias incidencias que afectan al tráfico. Destacamos las retenciones en las salidas de M-40 y A-6, por incidencias que se producen en M-40.

Las retenciones en el arco oeste finalizan 09:50 horas y las del arco este a las 10:15 horas.

### **INCIDENCIAS**

#### **M-30 Y ACCESOS**

- **7:00 a 7:44:** Vehículo averiado en M-40 sentido A-1, en la zona de los túneles del Pardo. Afecta al ramal de salida desde M-30 calzada interior, PK. 25+000 en la zona de Avenida Arroyofresno, retenciones.
- **7:44 a 8:02:** Accidente calzada exterior central, PK. 4+700 en la zona de Avenida América, cortando carril derecho. Afecta al acceso desde vía de servicio a calzada central.

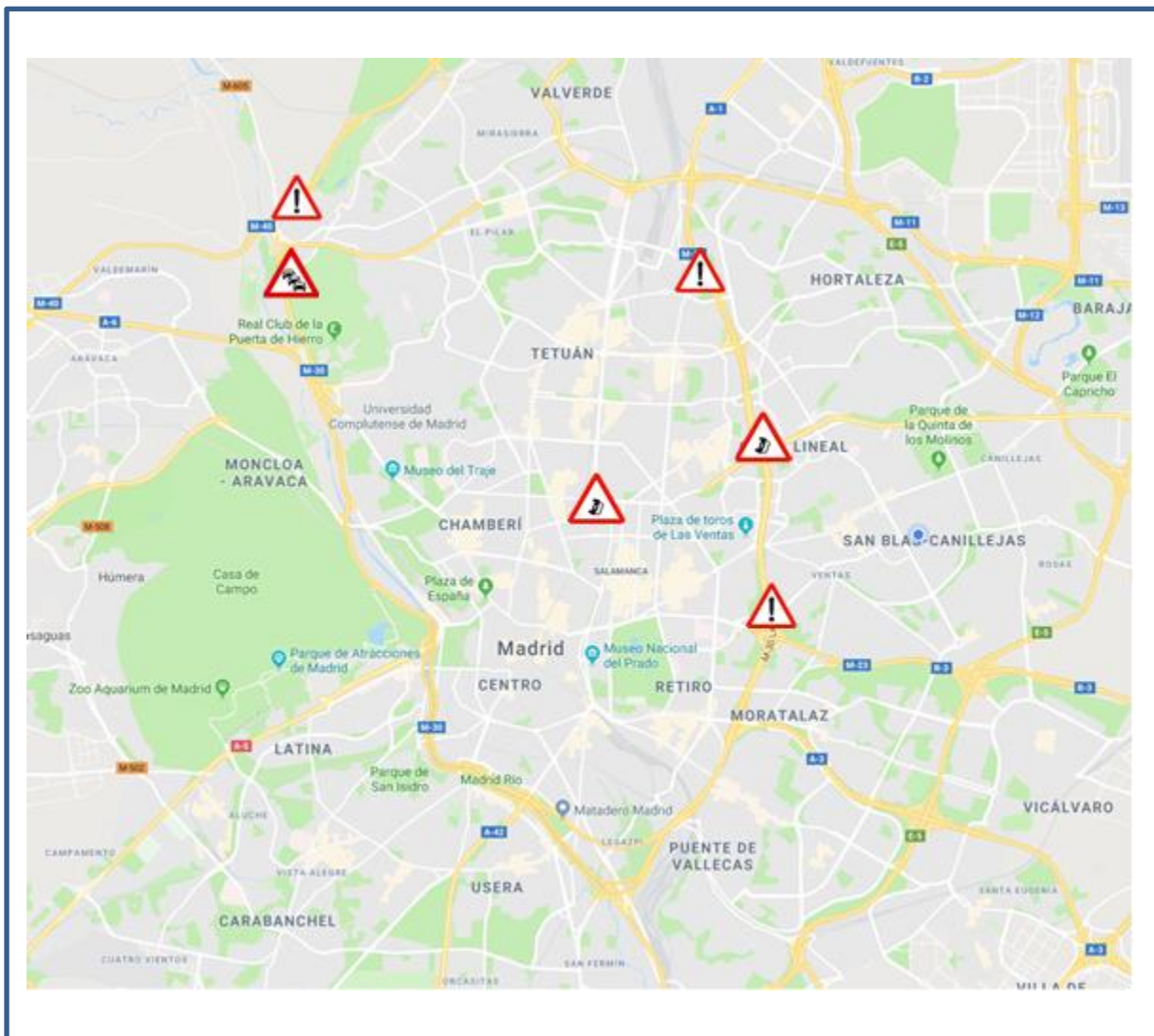
## INFORME HORA PUNTA

- **7:57 a 9:26:** Vehículo averiado calzada exterior central, PK. 7+000 en la zona de O'Donnell, arcén derecho. 8:22 Carril derecho.
- **8:41 a 9:55:** Vehículo averiado calzada exterior central, PK. 2+000 en la zona de Sagrados Corazones, cortando carril derecho.

### URBANO

- **9:39 – 10:20:** Accidente en el pso. de la Castellana con la plaza del Dr. Gregorio Marañón, cortando tres carriles izquierdos en sentido sur hacia pza. Colón y el izquierdo del sentido contrario. Genera retención en ambos sentido de Castellana y en Jose Abascal.

### PLANO INCIDENCIAS



## INFORME HORA PUNTA

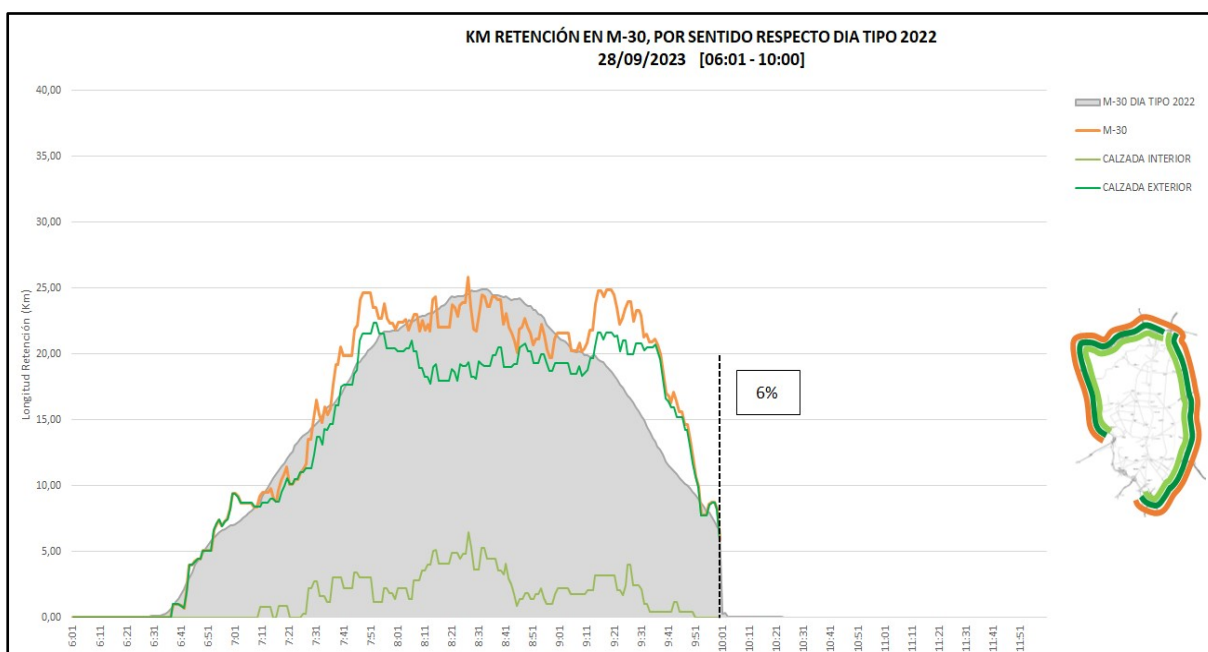
# DATOS M-30

### Número de incidencias

INCIDENCIAS HORA PUNTA	HOY	DÍA TIPO 2022	DIFERENCIA
VEHÍCULOS AVERIADOS	7	4,67	2,33
ACCIDENTES	1	6,11	-5,11
OBRAS	0	0,56	-0,56
TOTAL	8	11,34	-3,34

### KM de retención

- Comparación KM retención con el día tipo de 2022 (post-COVID)**

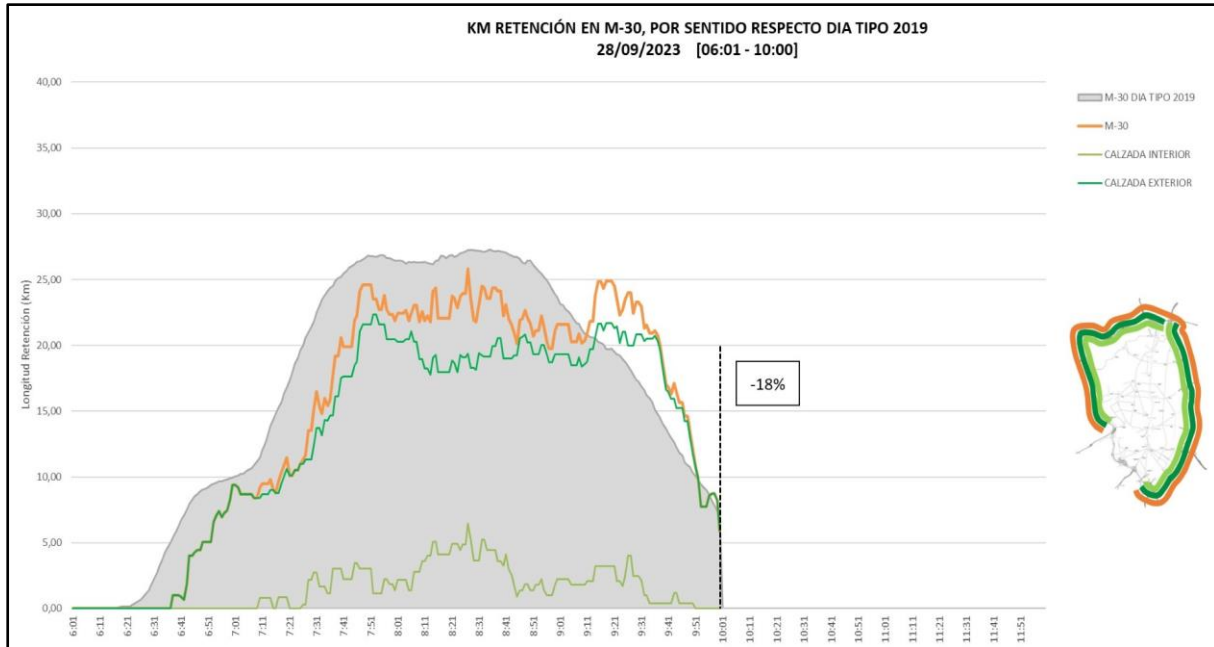


\*Respecto Día Tipo (promedio de septiembre a diciembre de 2022.).

SEMÁFORO M-30 Y ACCESOS		
06:00 - 10:00		A LAS 10:00
% Var. Reten. / D. Tipo 2022	Nº min NS4	Km de Retención
6%	182	11,015
VERDE		
<p><b>Verde:</b> Tráfico normal (fluido o retenciones habituales e incidencias no significativas)</p> <p><b>Ámbar:</b> Tráfico con problemas circulatorios superiores a lo habitual o con incidencias significativas que afectan a un eje o área importante.</p> <p><b>Rojo:</b> Tráfico con excepcionales problemas circulatorios o incidencias muy graves que afectan a toda la vía y terminan afectando al tráfico urbano.</p>		

## INFORME HORA PUNTA

- Comparación KM retención con el día tipo de 2019 (pre-COVID)**



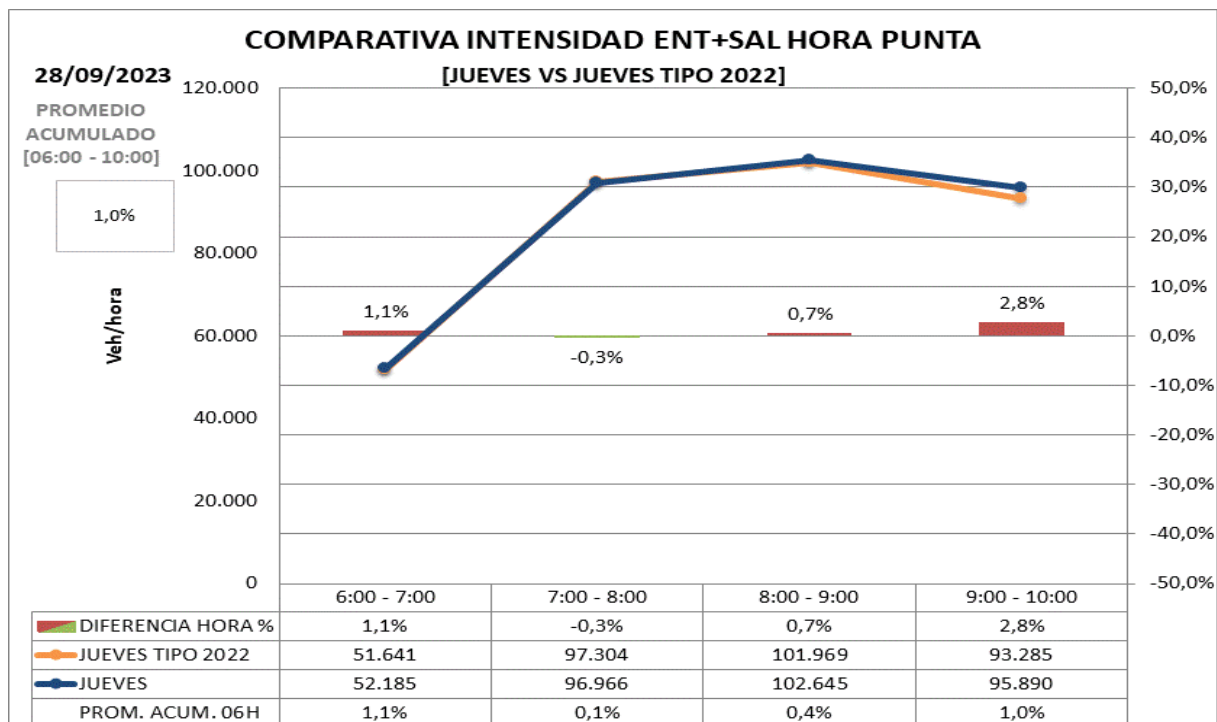
\*Respecto Día Tipo (promedio de septiembre a diciembre de 2019.).



## INFORME HORA PUNTA

### Promedio de intensidad en hora punta

- Promedio de intensidad en hora punta (de 6:00 a 10:00 horas) respecto a día tipo de 2022 (post-COVID)



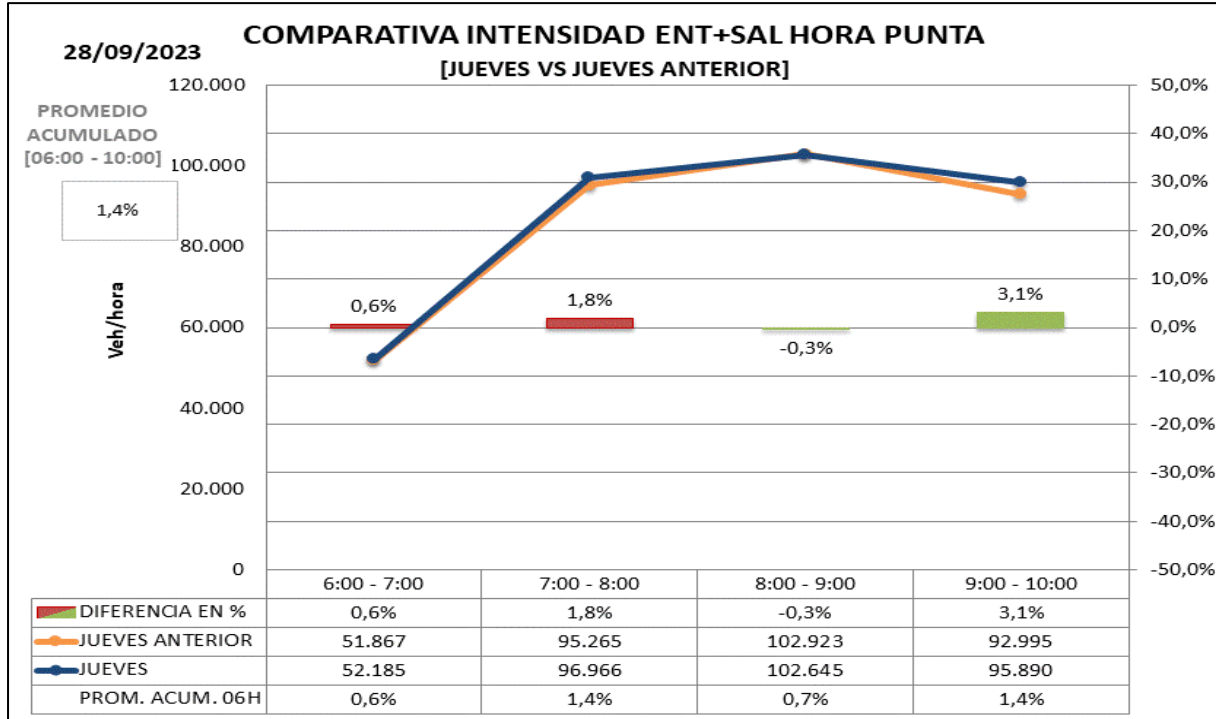
\*Se considera Día Tipo al promedio de los días de septiembre a diciembre de 2022.

Respecto día tipo (de 6 a 10:00h): +1,0%  
Respecto día tipo (desde las 0:00h): +1,0%



## INFORME HORA PUNTA

- **Promedio de intensidad en hora punta (de 6:00 a 10:00 horas) respecto a la semana anterior.**



Respecto **con mismo día de la semana anterior** (de 6 a 10:00h): +1,4%

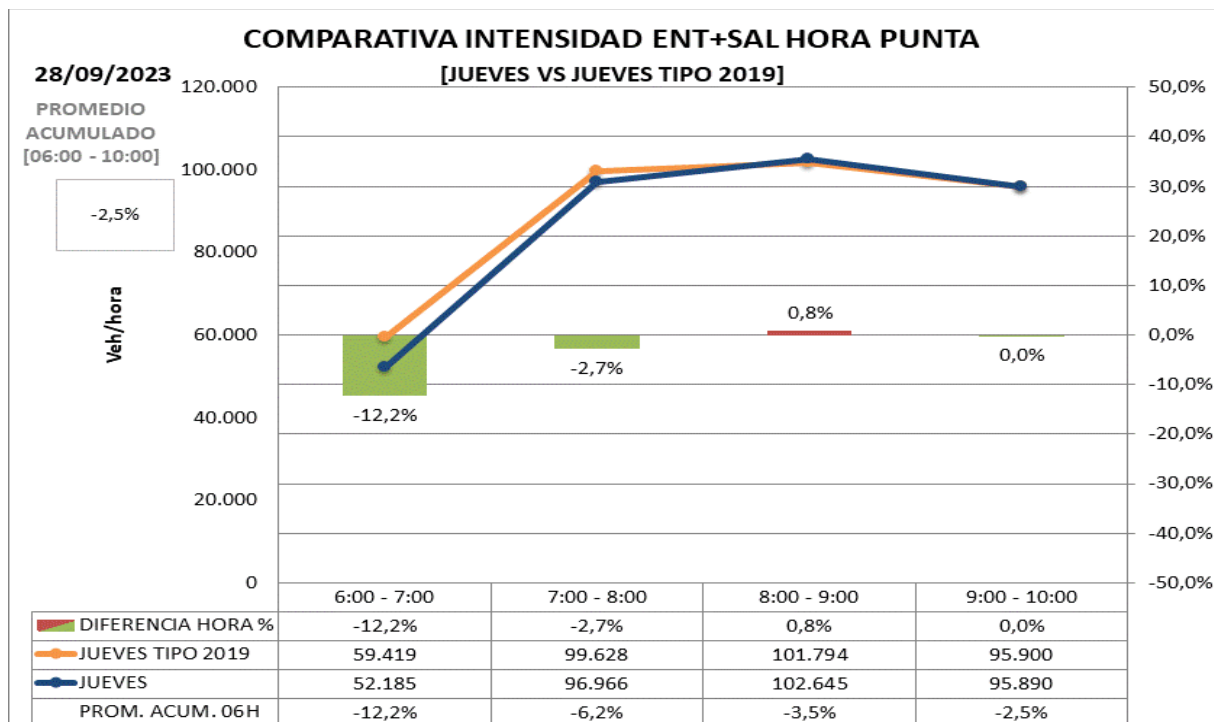
Respecto **con mismo día de la semana anterior** (desde las 0:00h): +0,9%



## INFORME HORA PUNTA

- Promedio de intensidad en hora punta (de 6:00 a 10:00 horas) respecto a día tipo de 2019 (pre-COVID)**

Promedio de **intensidad** en hora punta **con día tipo año 2019.**



Respecto día tipo 2019 (de 6 a 10:00h): -2,5%

Respecto día tipo 2019 (desde las 0:00h): -2,3%



## INFORME HORA PUNTA

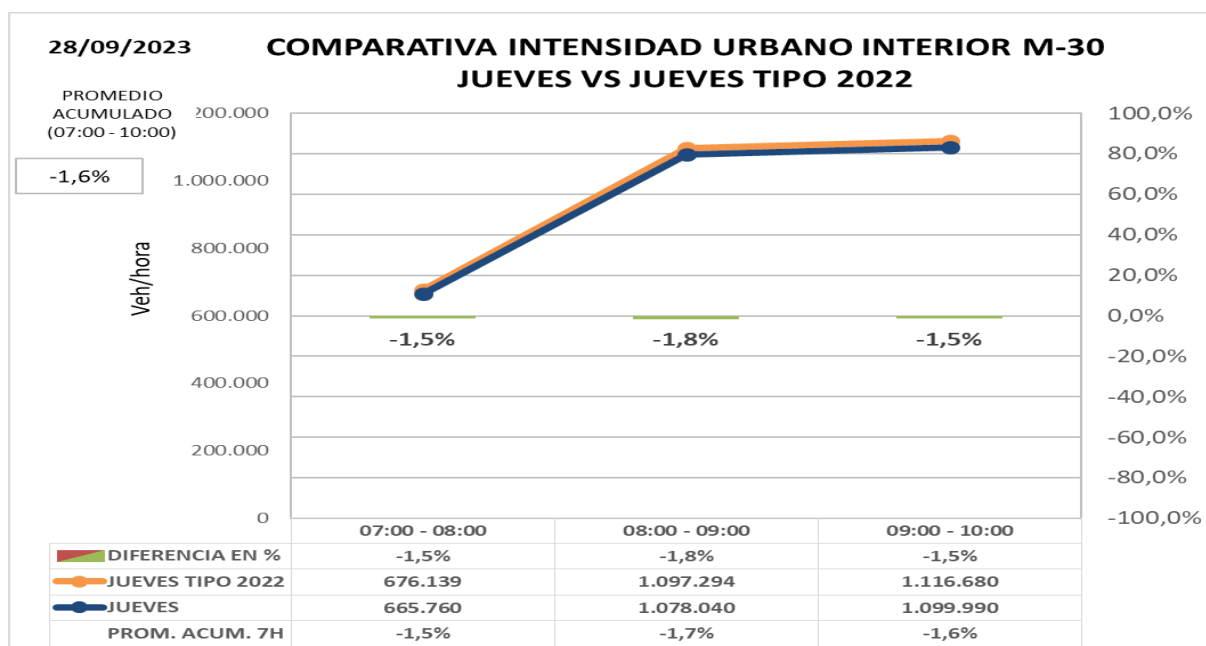
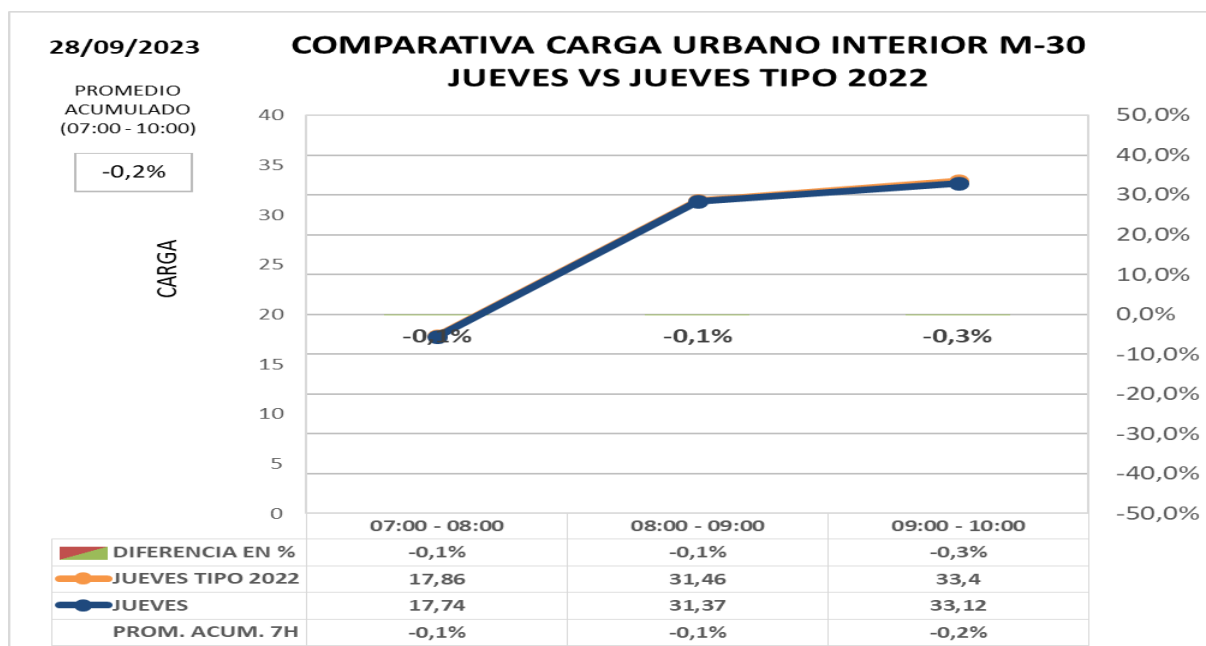
# ZONA URBANA INTERIOR M-30

- Comparación de carga e intensidad en interior M30 con día tipo 2022 (post-COVID)**

Los datos de hora punta de la mañana en el día de hoy **comparado con día tipo del mismo periodo del año 2.022:**

**Carga -0,2%**

**Intensidad -1,6%**







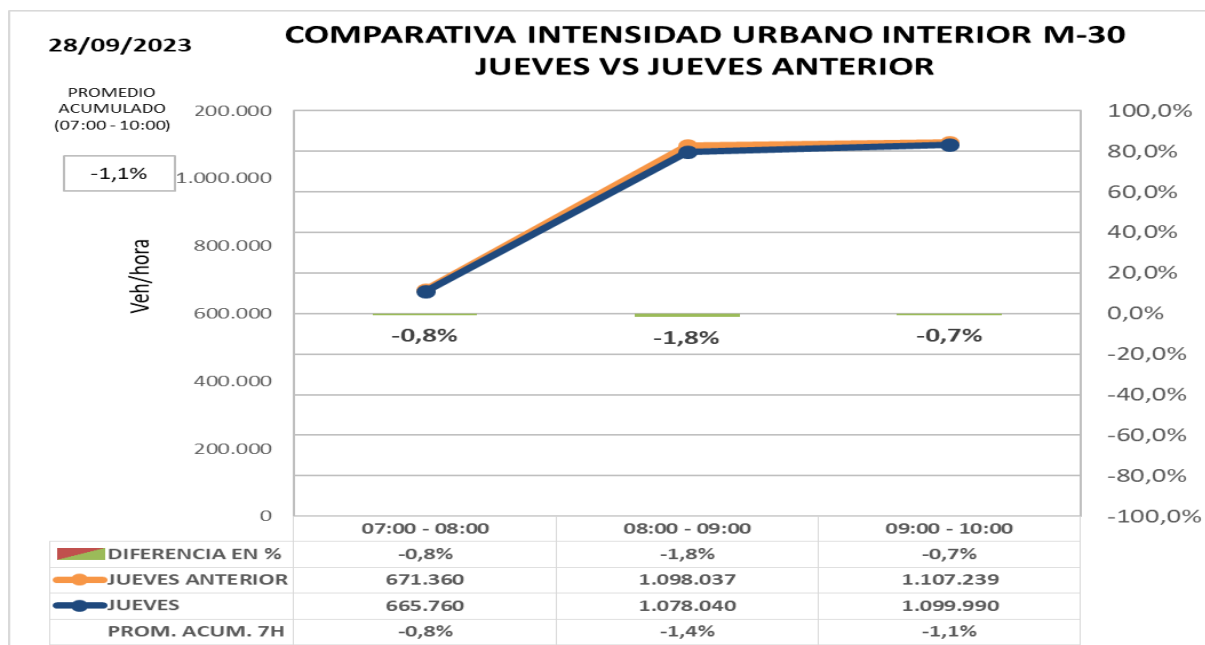
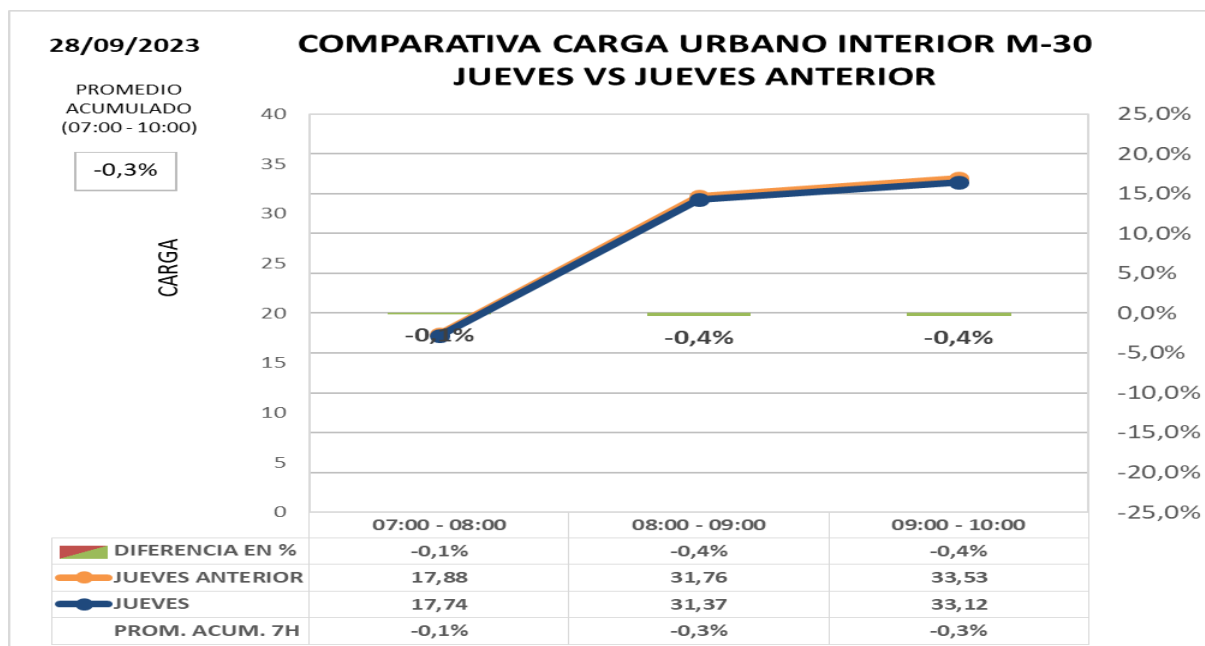
## INFORME HORA PUNTA

- Comparación de intensidad y carga en interior M30 con la semana anterior**

Los datos de hora punta de la mañana en el día de hoy **comparado con día similar de semana anterior:**

**Carga -0,3%**

**Intensidad -1,1%**





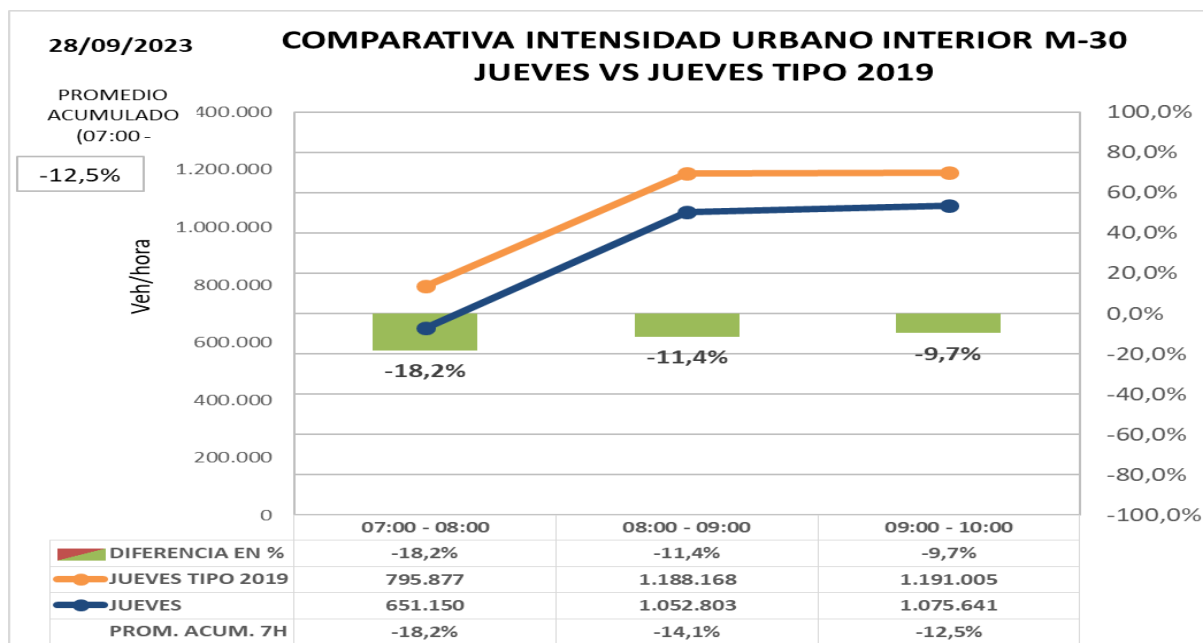
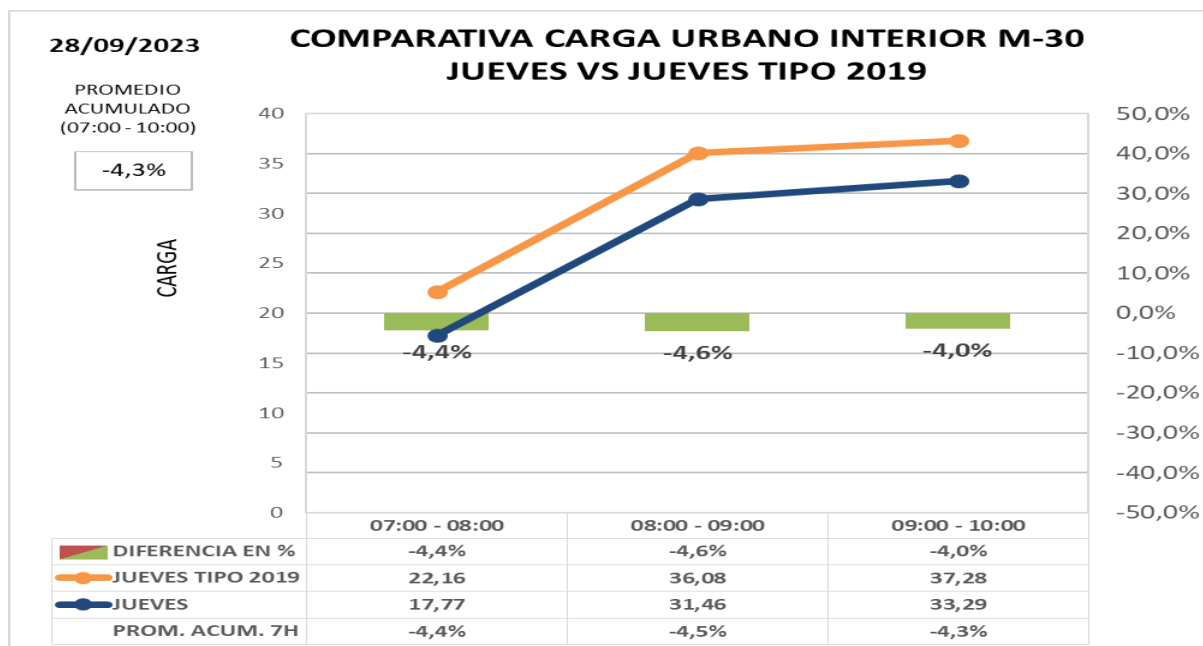
## INFORME HORA PUNTA

- Comparación de carga e intensidad en interior M30 con día tipo de 2019 (pre-COVID)**

Los datos de hora punta de la mañana en el día de hoy **comparado con día tipo del mismo periodo del año 2.019 (situación PRECOVID):**

**Carga -4,3%**

**Intensidad -12,5%**





## INFORME HORA PUNTA

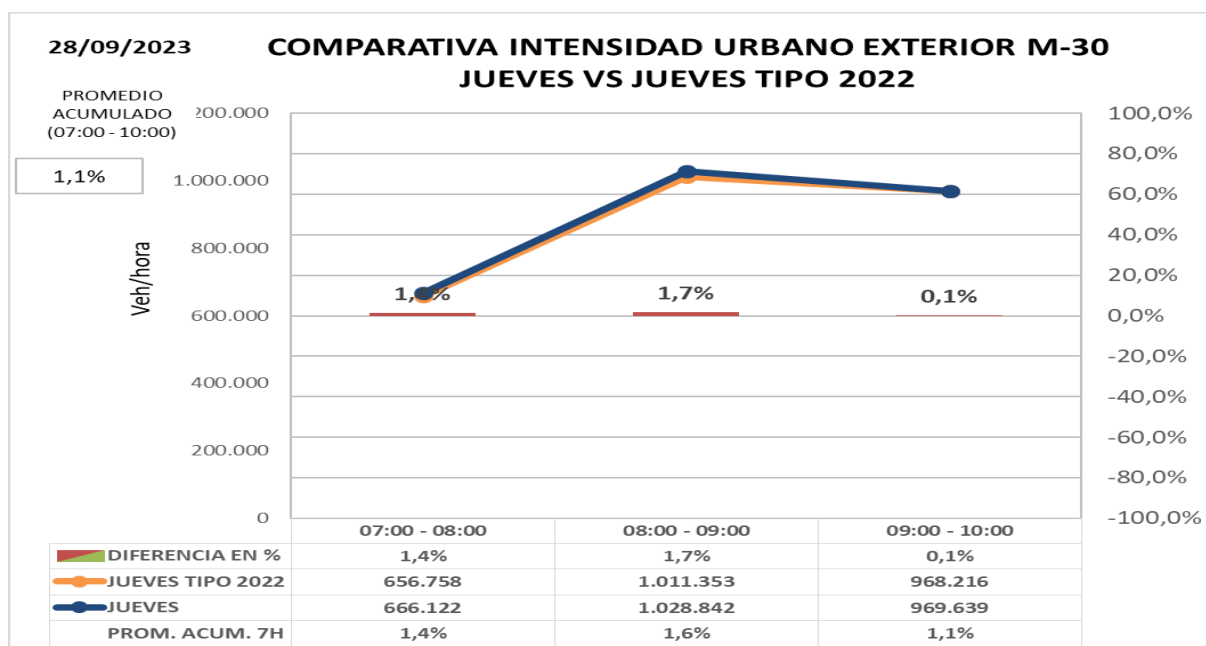
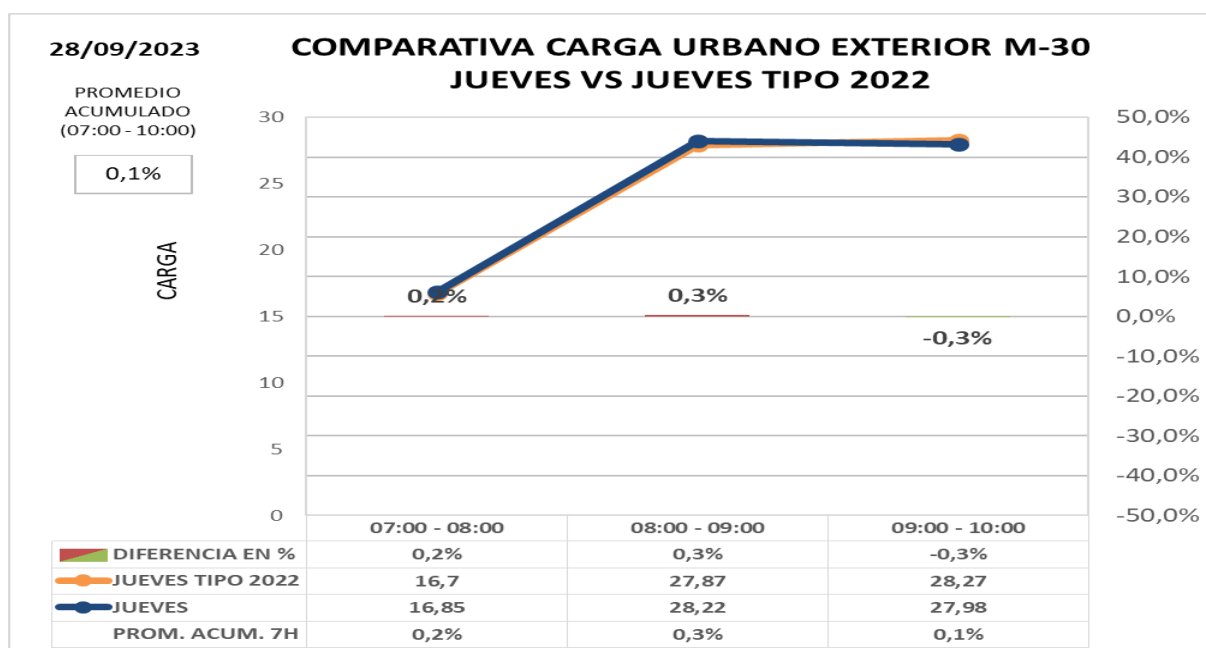
# ZONA URBANA EXTERIOR M-30

- Comparación de carga e intensidad en exterior M30 con día tipo 2022 (post-COVID)**

Los datos de hora punta de la mañana en el día de hoy **comparado con día tipo del mismo periodo del año 2.022:**

**Carga +0,1%**

**Intensidad +1,1%**





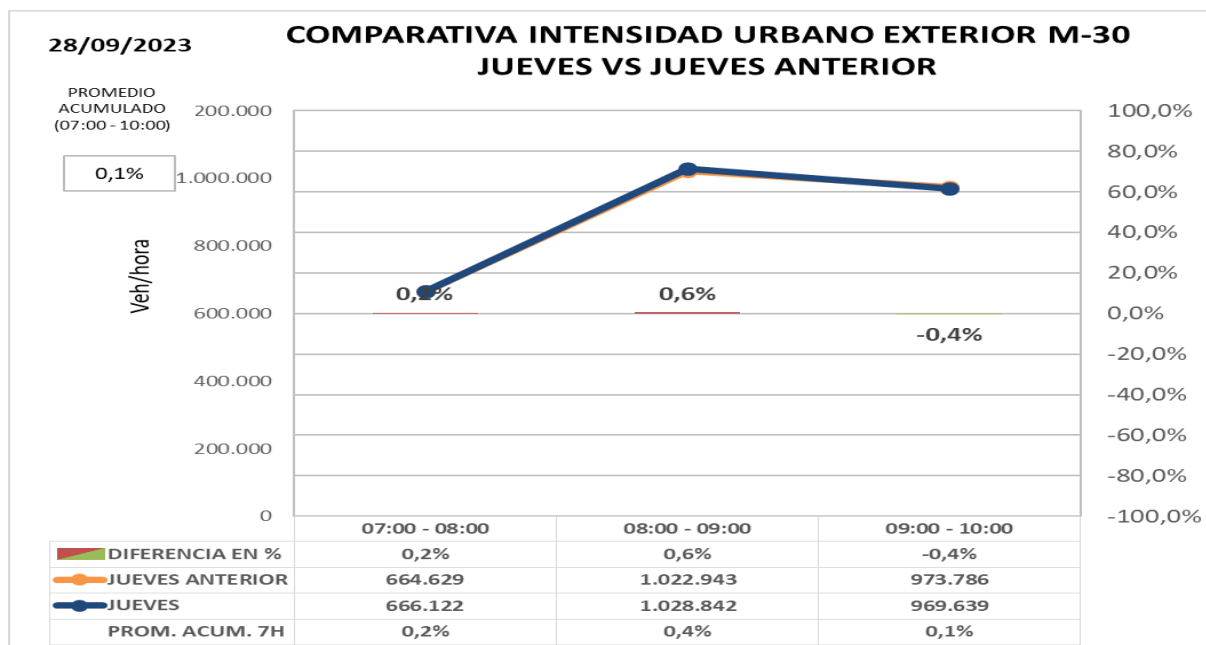
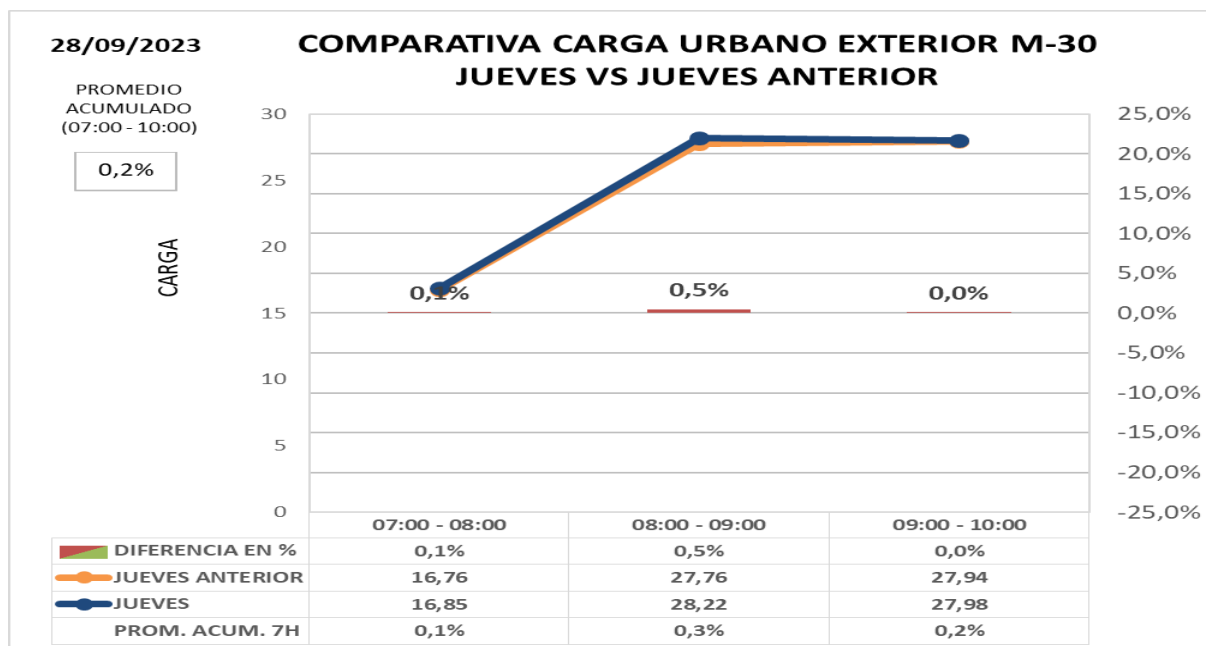
## INFORME HORA PUNTA

### • Comparación de intensidad y carga en exterior M30 con la semana anterior

Los datos de hora punta de la mañana en el día de hoy **comparado con día similar de semana anterior:**

**Carga +0,2%**

**Intensidad +0,1%**





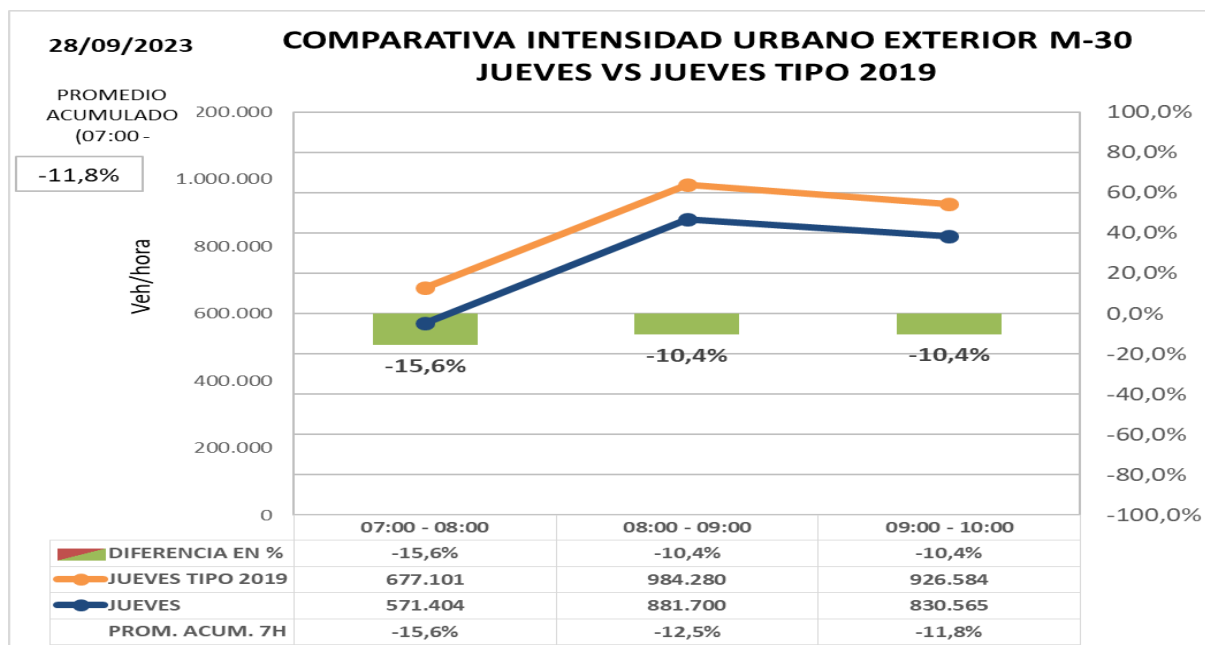
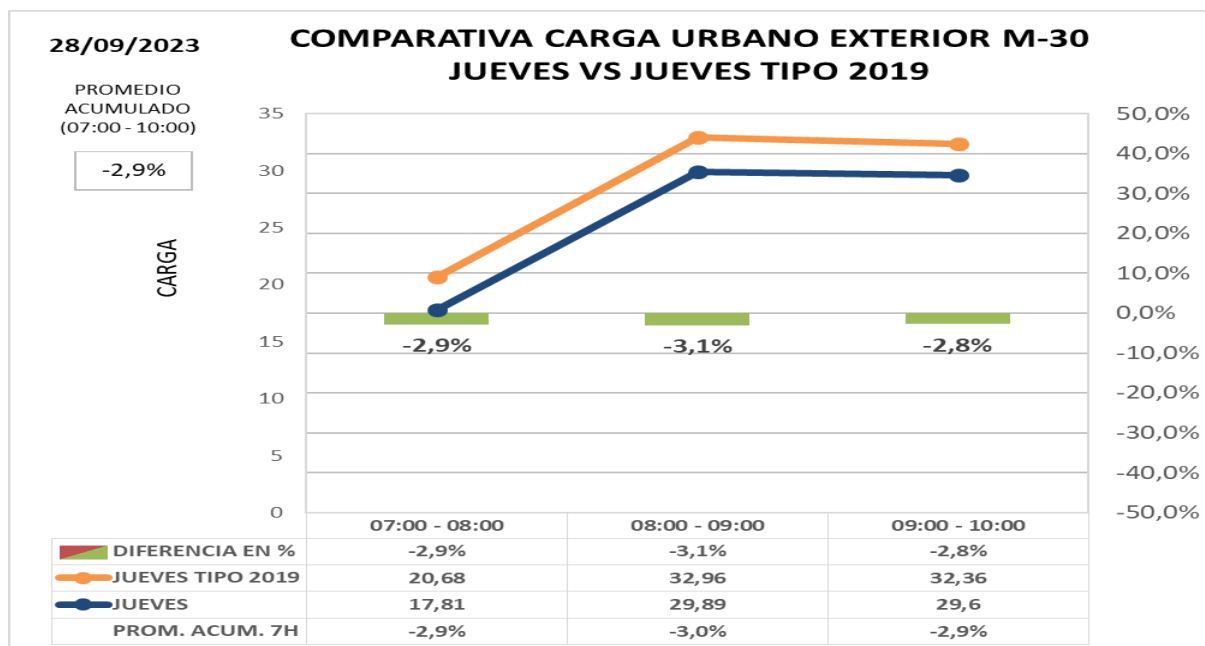
## INFORME HORA PUNTA

- Comparación de carga e intensidad en exterior M30 con día tipo de 2019 (pre-COVID)**

Los datos de hora punta de la mañana en el día de hoy **comparado con día tipo del mismo periodo del año 2.019 (situación PRECOVID):**

**Carga -2,9%**

**Intensidad -11,8%**





## INFORME HORA PUNTA

### OBRAS LARGA DURACIÓN

- Remodelación de **Estadio Santiago Bernabéu – corte lateral Pº Castellana reducción de carriles en Av. Concha Espina, C/ Padre Damián y C/ Rafael Salgado.**
- **Corte viaducto estación Chamartín**, desvíos por calle Hiedra y Mateo Inurria.
- **Menéndez Pelayo – avda. C. Barcelona – Comercio.** Obras METRO.
- **Infanta Isabel con Alfonso XII.** Obras de línea 1 METRO.
- **Corte carril derecho en M-30** calzada interior y carril izquierdo en ramal de salida a Sinesio Delgado.
- **Corte lateral pso. Recoletos sentido Colón** por obras en parking.
- Obra remodelación de aceras en **Avenida de Ilustración.**
- Obra de rehabilitación **punto de Moncloa.**





## INFORME HORA PUNTA

### INSTRUCCIONES

#### INCIDENCIAS:

Incidencias de especial trascendencia para el tráfico de la M-30 y ramales de acceso o entorno urbano.

#### DATOS HORA PUNTA:

Para la obtención del **día tipo** con el que se comparan los datos del día presente se obtiene el **promedio del mismo periodo del año 2019** para cada día de la semana.

- **M-30**  
Intensidad agregada en vehículos/hora de 47 puntos de medida de entradas/salidas de M-30 comparada con un día tipo; se compara además cada día con día equivalente de la semana anterior.
- **URBANO**
  - Carga agregada media de las calles de la ciudad en las que existen puntos de medida comparada con mismo día de la semana anterior o día equivalente. La carga es un parámetro calculado que tiene en cuenta la intensidad de vehículos y la capacidad de la vía y por tanto permite valorar tanto intensidad de vehículos que pasan como la retención que soportan.
  - Intensidad agregada en vehículos/ hora de las calles de la ciudad en las que existen puntos de medida comparada con mismo día de la semana anterior o día equivalente

#### GRAFICAS:

En la gráfica se representa la **intensidad horaria del día actual** (color azul) y la **intensidad horaria del día de referencia** (en naranja), los valores se indican en la tabla inferior y se referencian en el eje de ordenadas izquierdo.

En la tabla inferior y referenciada al eje de ordenadas derecho, se representa con un gráfico de barras los valores de la **diferencia horaria (%)** entre los dos días considerados.

Finalmente, en la última fila de la tabla se indica el **promedio acumulado (%)**, que es la relación entre la suma de las intensidades desde las 00:00 horas del día actual respecto al mismo dato del día de referencia. Estos valores no se representan en la gráfica.