



INFORME HORA PUNTA

MARTES 19 DE SEPTIEMBRE DE 2023

CLIMA: SECO

EVOLUCIÓN DEL TRÁFICO

Hora punta muy complicada, tanto por intensidad, como principalmente por varias incidencias que se han producido en puntos muy sensibles y que han generado grave afección y retenciones. Los niveles de tráfico han sido altos, los datos de intensidad reflejan valores muy similares a los de un día tipo en entorno urbano e inferiores en M-30, lo que viene a certificar que en esta vía al estar más retenida la calzada han pasado menos vehículos, por lo que se ha desviado parte del tráfico a los viales urbanos aledaños.

En **entorno urbano** se producen retenciones más graves de lo normal en los siguientes accesos a la Almendra Central: A-5 entrada a cuesta de San Vicente, A-42 entrada a Santa María de la Cabeza, A-3 a avda. del Mediterráneo, M-23 entrada a O´Donnell, A-2 entrada a Avenida de América, paseo Castellana con nudo norte de M-30 y en A-6 tanto de salida como de entrada a Avda. Reyes Católicos.

En ejes interiores destacar tráfico lento superior a otras jornadas en: En paseos Sta. María Cabeza, Delicias, Prado y Recoletos hasta Colón, Rondas entre gta. Embajadores y avda. Ciudad Barcelona, Menéndez Pelayo entre Comercio y Jorge Juan, Dr. Esquerdo y Francisco Silvela desde C. Casal hasta Rep. Argentina, en zona de Bulevares de Ruiz Jiménez a Bilbao, Costa Rica entre M-30 y pso. Habana, Alcalá de puente Ventas a Manuel Becerra, Rdo. Fernández Villaverde de Reina Victoria a Orense, Sinesio Delgado de Antonio Machado a avda. Asturias y en Cea Bermúdez entre A-6 y Bravo Murillo.

En **M-30** tenemos una hora punta con graves complicaciones circulatorias y niveles de tráfico muy elevado, terminando más tarde de lo habitual. Una incidencia en la zona de O´Donnell afecta gravemente al tráfico del arco este, sentido sur-norte, teniendo que cerrar el baipás XC y desviar el tráfico por la salida a Nudo Sur, las retenciones llegan hasta la zona de San Pol de Mar, sentido sur. Las obras en la glorieta de las Reales Academias generan retenciones en la zona y en el acceso desde Nudo Norte. En los accesos y salida de Madrid destacamos un accidente que se produce en la A-42 sentido entrada y las retenciones en la glorieta de Francisco Pi y Margall que afectan a ambas calzadas de M-30 y a la salida desde Castellana.

Las retenciones en el arco este finalizan a las 10:00 horas y las del arco oeste a las 10:45h.



INFORME HORA PUNTA

INCIDENCIAS

M-30 Y ACCESOS

- **7:44 a 8:50**: Accidente calzada interior lateral, PK. 6+700 en la zona de O´Donnell, carril izquierdo. 8:02 se trasladan los vehículos a la salida a O´Donnell, arcén derecho.
- **7:52 a 10:08**: Vehículo averiado, camión, calzada exterior central, PK. 7+300 en la zona de O´Donnell, cortando carril derecho. 8:52-9:50: Se corta el baipás XC, debido a las retenciones, se desvía el tráfico por Nudo Sur.
- **8:52 a 9:25h**: Vehículo averiado calzada exterior central, PK. 10+100 en la zona de Puente de Vallecas, cortando carril izquierdo.
- **9:18 a 10:17h**: Accidente en A-42 sentido entrada, PK. 2+600 en la zona del Puente de Praga, cortando carril izquierdo.

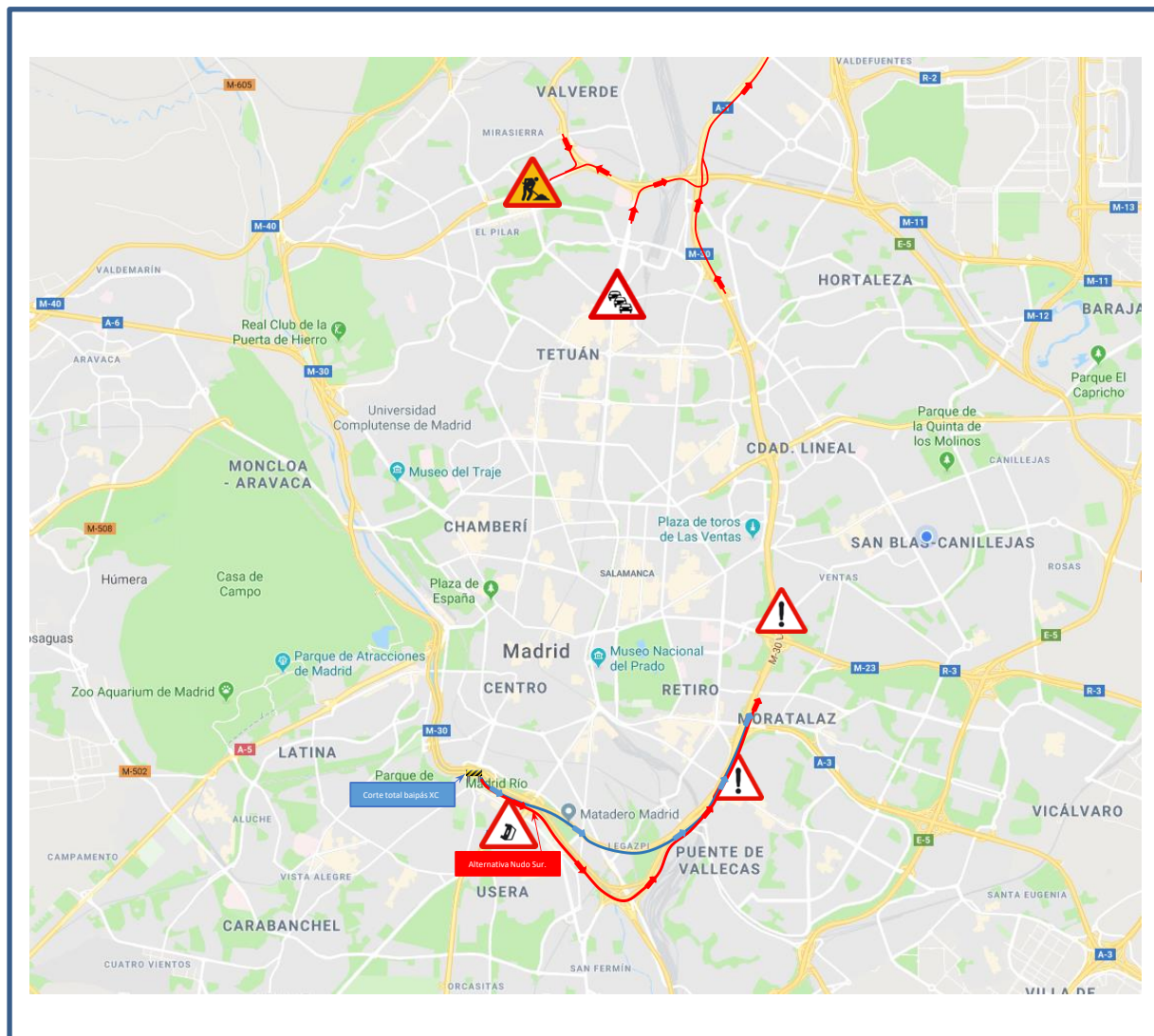
URBANO

- **9:42**: Bloqueo circulatorio en la plaza de Castilla, como consecuencia de los problemas en la salida hacia el nudo norte desde el paseo de Castellana a M-30, la retención del lateral llega a la plaza produciéndose el bloqueo de los movimientos. Es solucionado por la intervención de Agentes de la Movilidad.



INFORME HORA PUNTA

PLANO INCIDENCIAS





INFORME HORA PUNTA

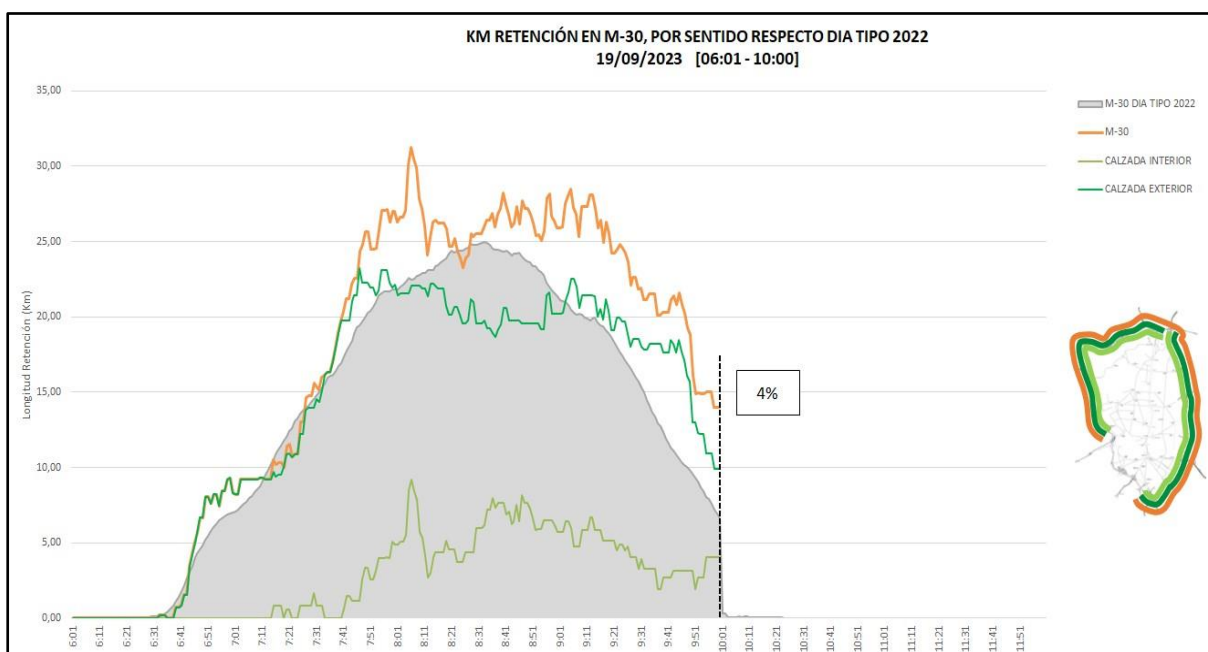
DATOS M-30

Número de incidencias

INCIDENCIAS HORA PUNTA	HOY	DÍA TIPO 2022	DIFERENCIA
VEHÍCULOS AVERIADOS	6	6,73	-0,73
ACCIDENTES	5	6,09	-1,09
OBRAS	1	0,27	0,73
TOTAL	12	13,09	-1,09

KM de retención

- Comparación KM retención con el día tipo de 2022 (post-COVID)**

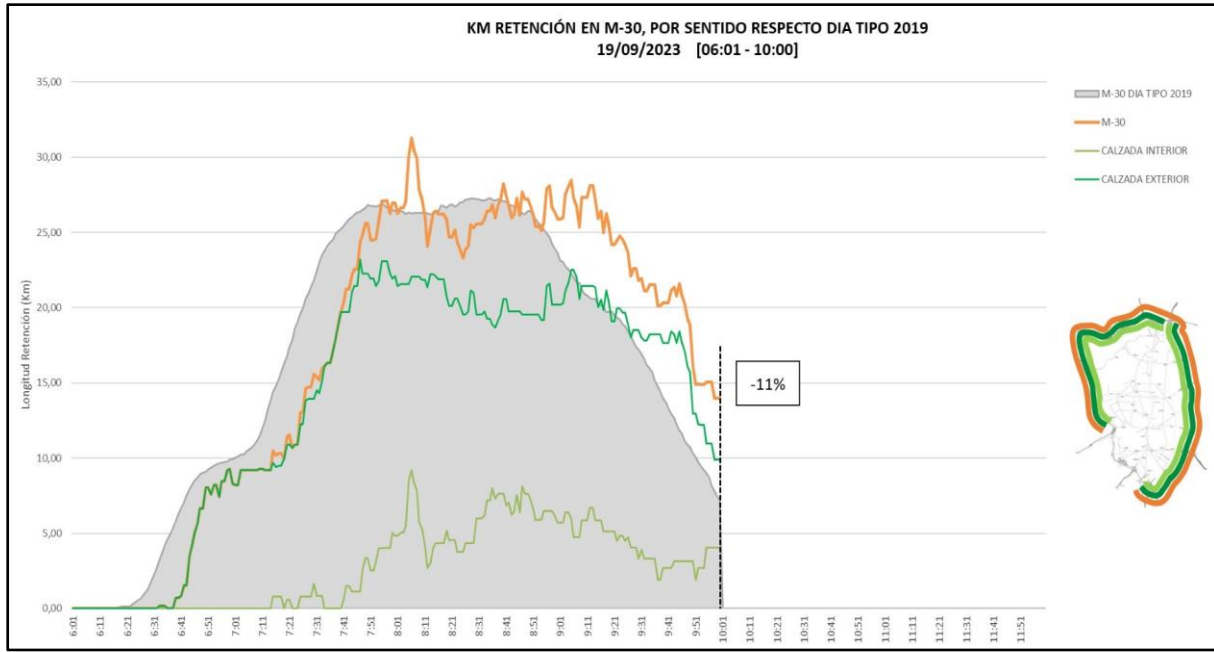


*Respecto Día Tipo (promedio de septiembre a diciembre de 2022.).

SEMÁFORO M-30 Y ACCESOS		
06:00 - 10:00		A LAS 10:00
% Var. Reten. / D. Tipo 2022	Nº min NS4	Km de Retención
4%	317	25,56
AMBAR		
<p>Verde: Tráfico normal (fluido o retenciones habituales e incidencias no significativas)</p> <p>Ámbar: Tráfico con problemas circulatorios superiores a lo habitual o con incidencias significativas que afectan a un eje o área importante.</p> <p>Rojo: Tráfico con excepcionales problemas circulatorios o incidencias muy graves que afectan a toda la vía y terminan afectando al tráfico urbano.</p>		

INFORME HORA PUNTA

- Comparación KM retención con el día tipo de 2019 (pre-COVID)**



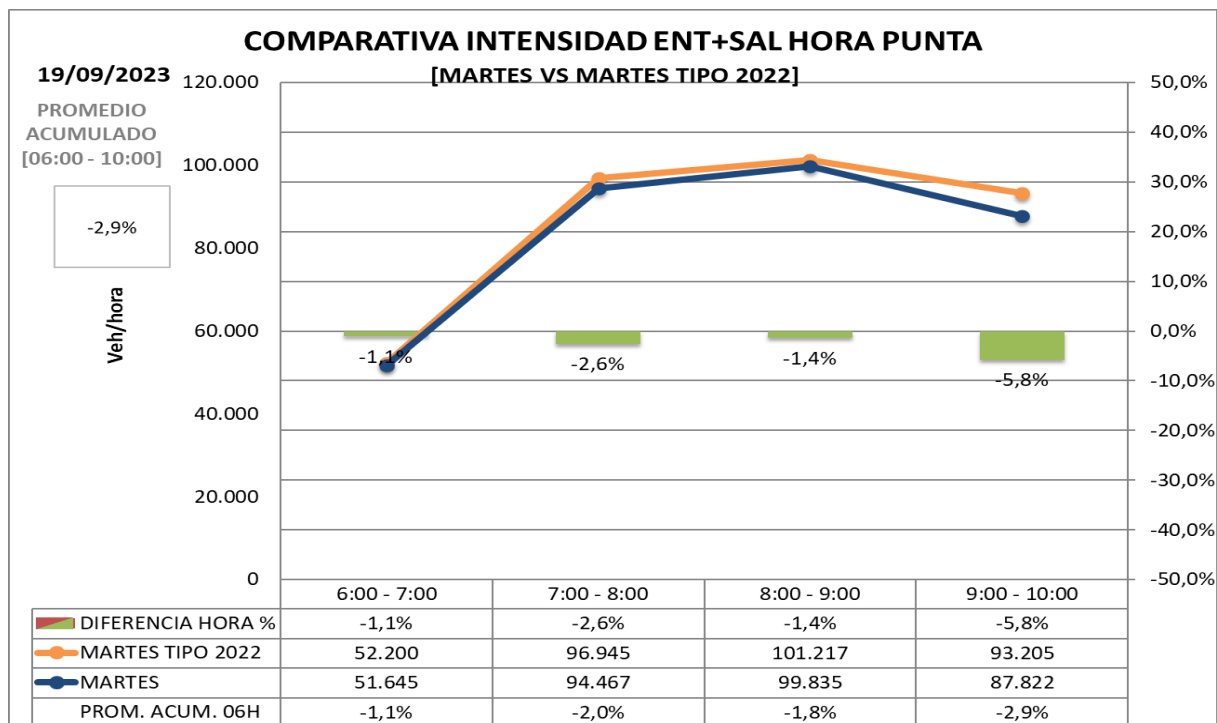
*Respecto Día Tipo (promedio de septiembre a diciembre de 2019.).



INFORME HORA PUNTA

Promedio de intensidad en hora punta

- **Promedio de intensidad en hora punta (de 6:00 a 10:00 horas) respecto a día tipo de 2022 (post-COVID)**



*Se considera Día Tipo al promedio de los días de septiembre a diciembre de 2022.

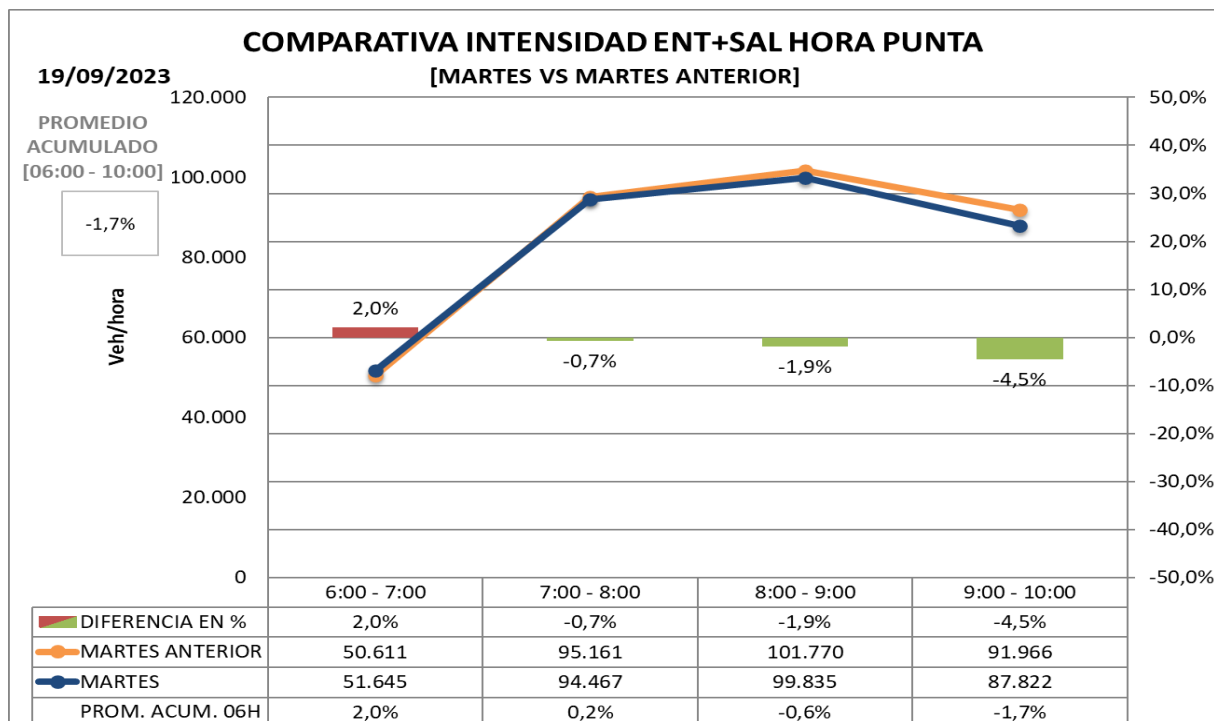
Respecto día tipo (de 6 a 10:00h): -2,9%

Respecto día tipo (desde las 0:00h): +2,3%



INFORME HORA PUNTA

- **Promedio de intensidad en hora punta (de 6:00 a 10:00 horas) respecto a la semana anterior.**



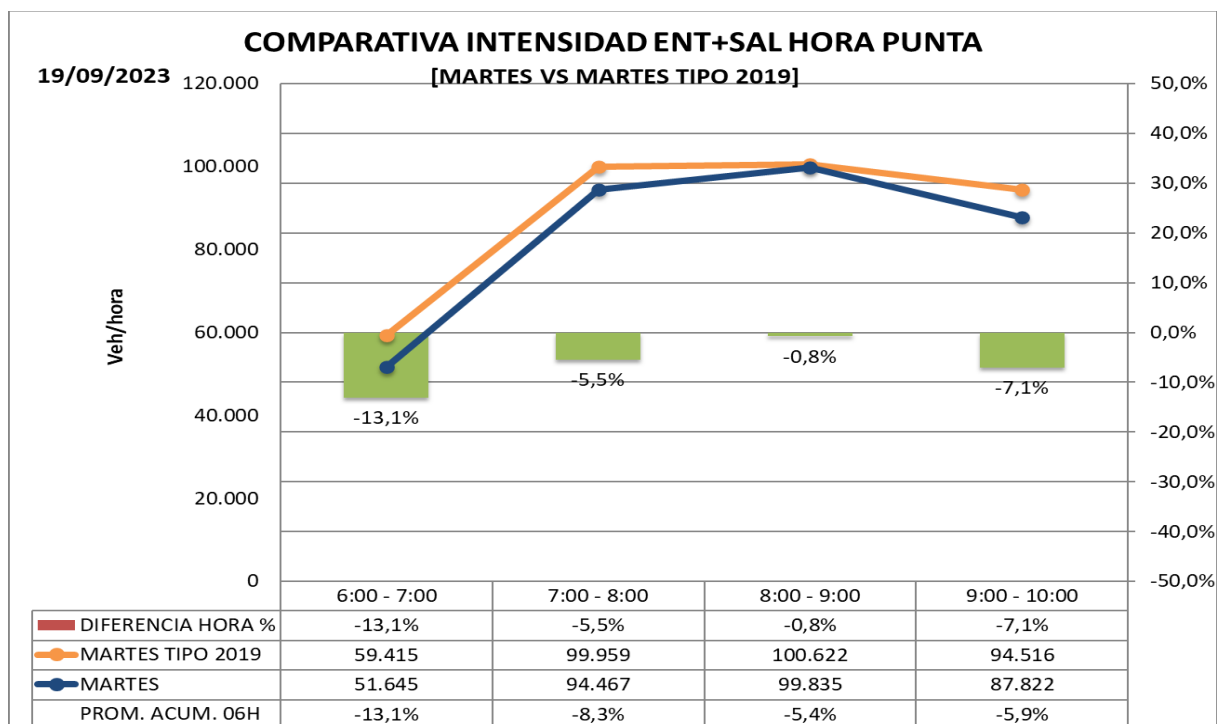
Respecto **con mismo día de la semana anterior** (de 6 a 10:00h): -1,7%
Respecto **con mismo día de la semana anterior** (desde las 0:00h): -1,6%



INFORME HORA PUNTA

- Promedio de intensidad en hora punta (de 6:00 a 10:00 horas) respecto a día tipo de 2019 (pre-COVID)**

Promedio de **intensidad** en hora punta **con día tipo año 2019**.



Respecto día tipo 2019 (de 6 a 10:00h): -5,9%
Respecto día tipo 2019 (desde las 0:00h): -5,2%



INFORME HORA PUNTA

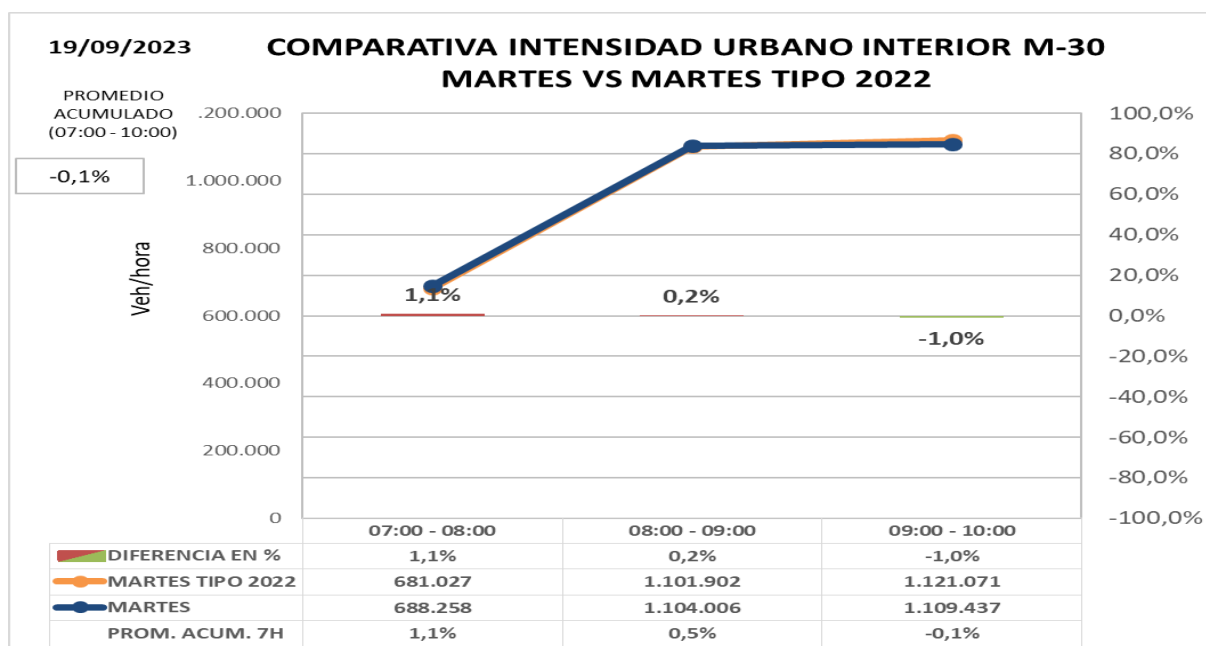
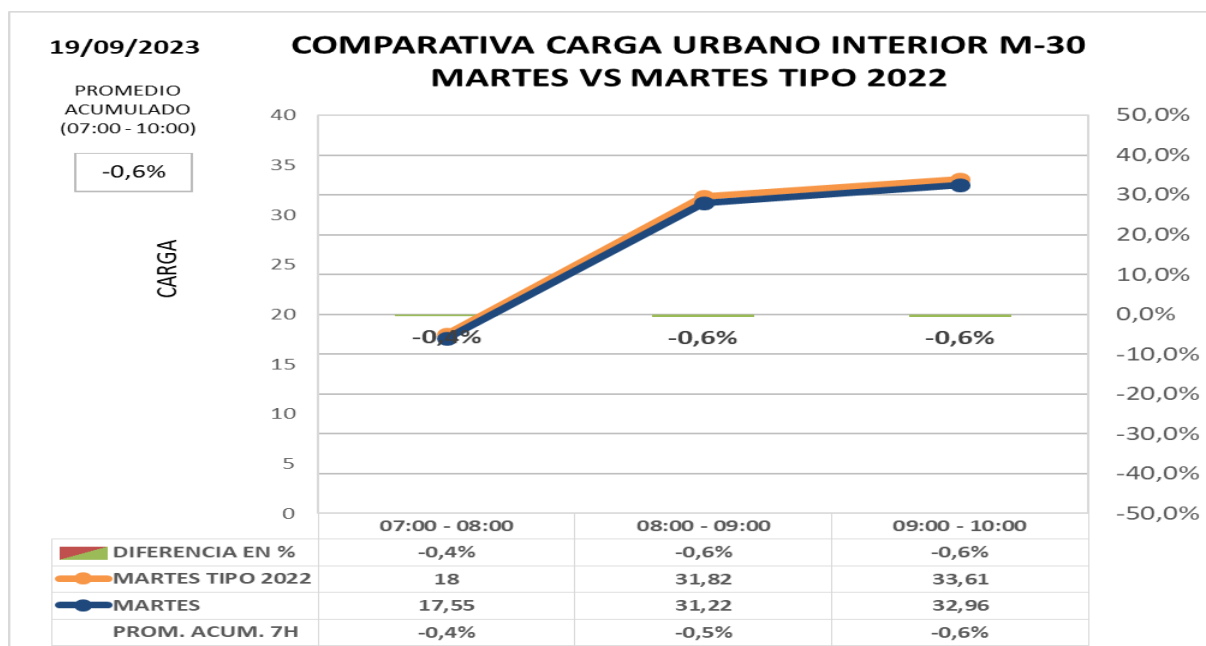
ZONA URBANA INTERIOR M-30

- Comparación de carga e intensidad en interior M30 con día tipo 2022 (post-COVID)**

Los datos de hora punta de la mañana en el día de hoy **comparado con día tipo del mismo periodo del año 2.022:**

Carga -0,6%

Intensidad -0,1%





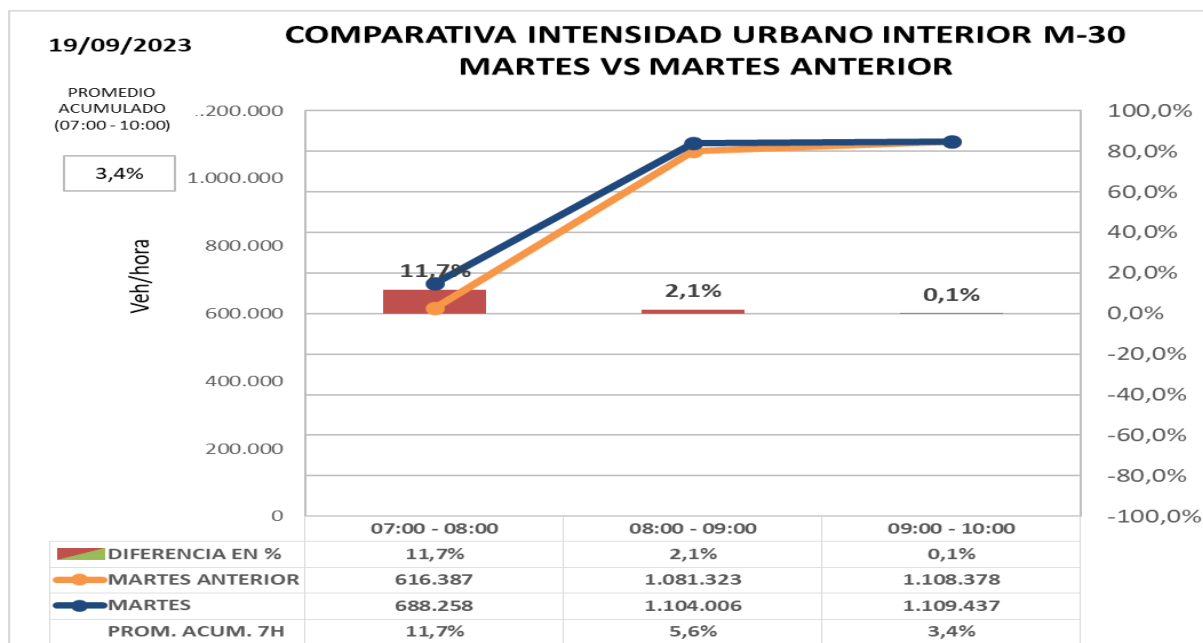
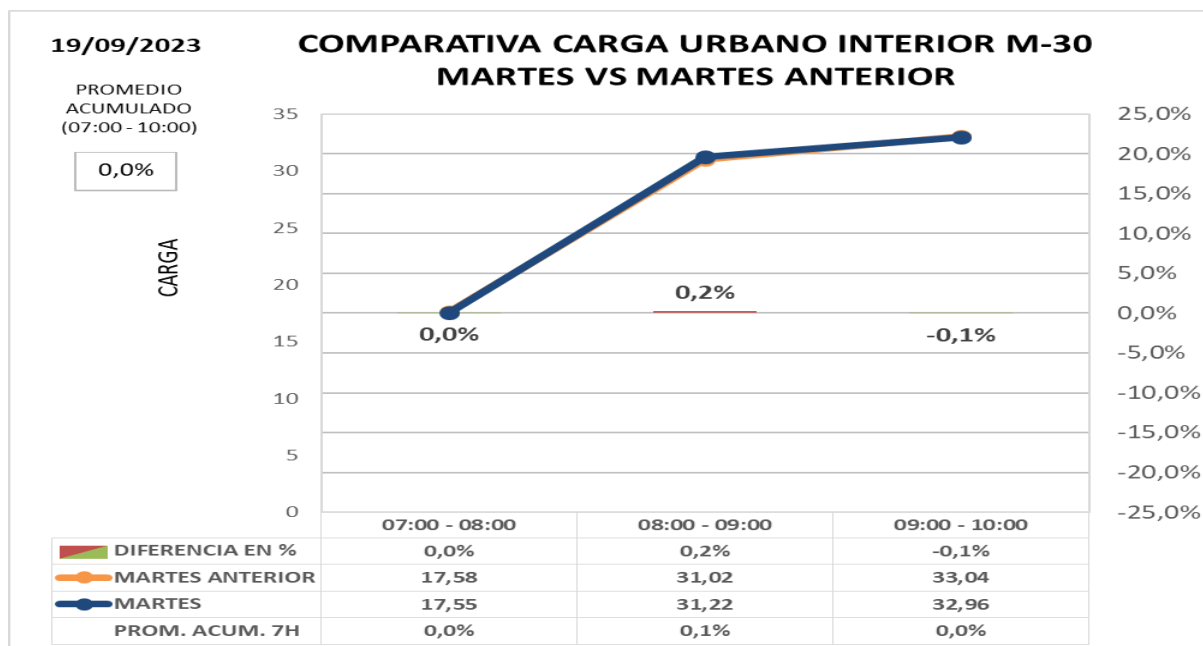
INFORME HORA PUNTA

- Comparación de intensidad y carga en interior M30 con la semana anterior**

Los datos de hora punta de la mañana en el día de hoy **comparado con día similar de semana anterior:**

Carga 0,0%

Intensidad +3,4%





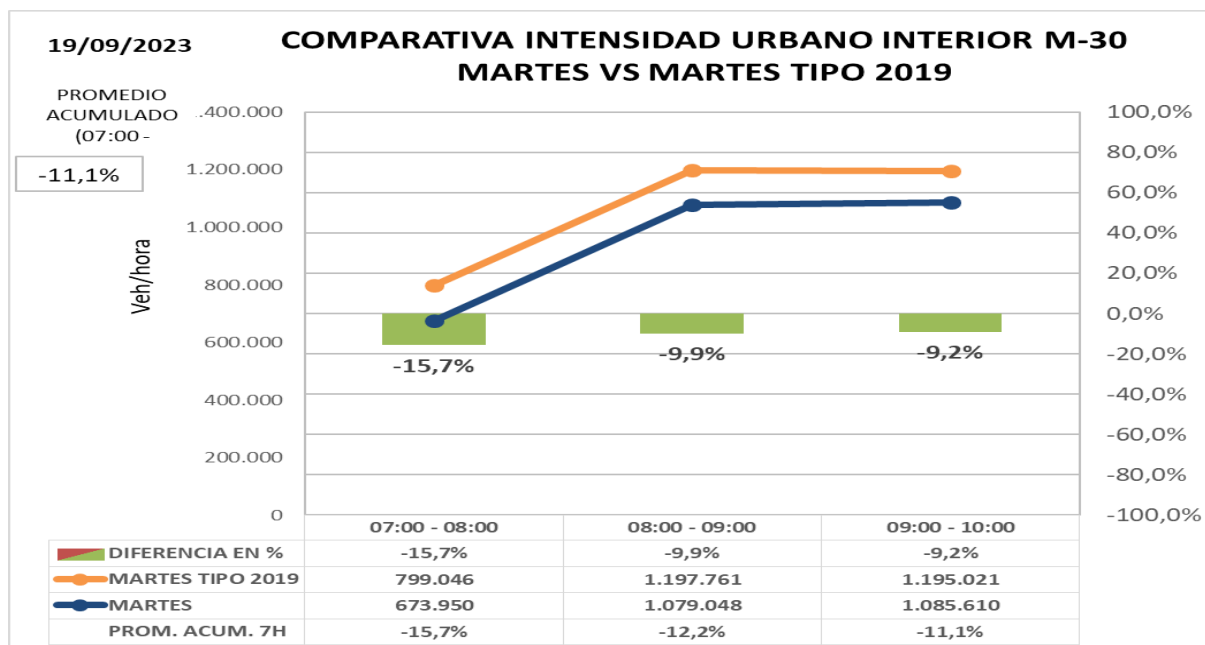
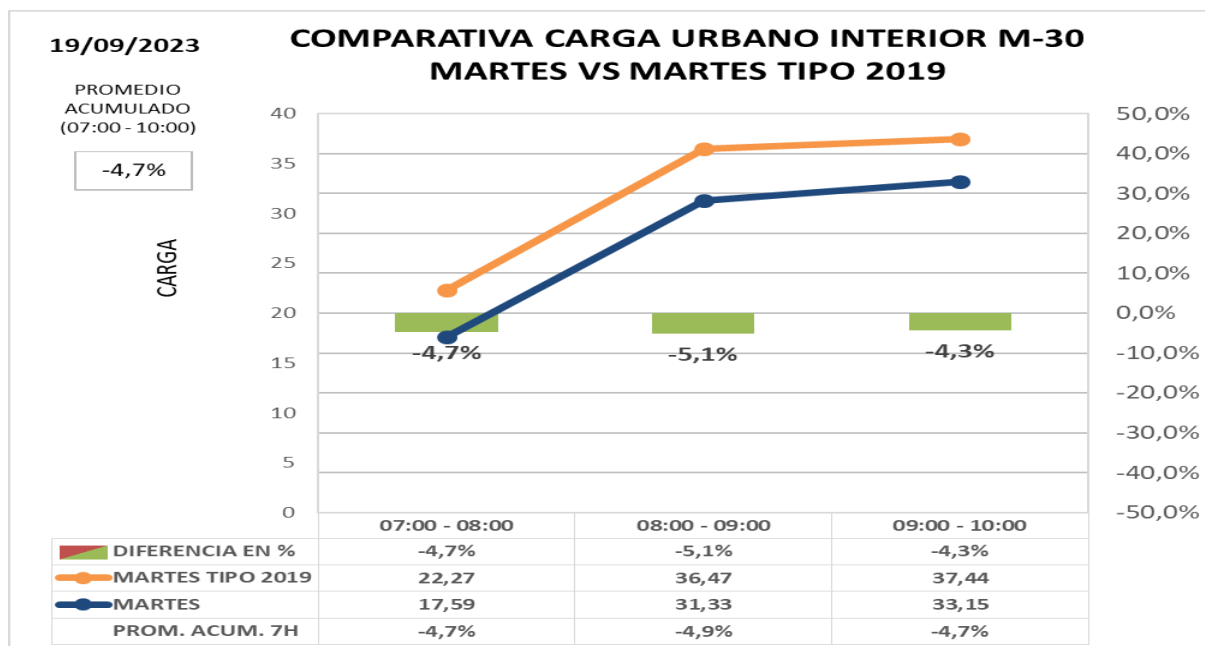
INFORME HORA PUNTA

- Comparación de carga e intensidad en interior M30 con día tipo de 2019 (pre-COVID)**

Los datos de hora punta de la mañana en el día de hoy **comparado con día tipo del mismo periodo del año 2.019 (situación PRECOVID):**

Carga -4,7%

Intensidad -11,1%





INFORME HORA PUNTA

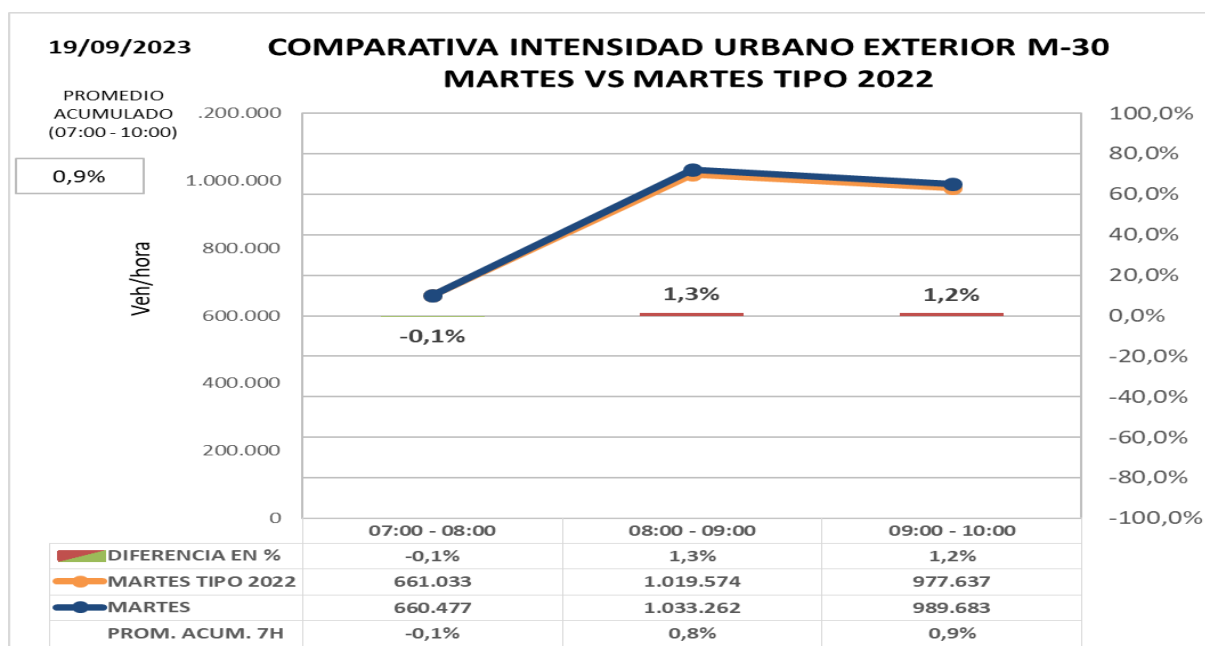
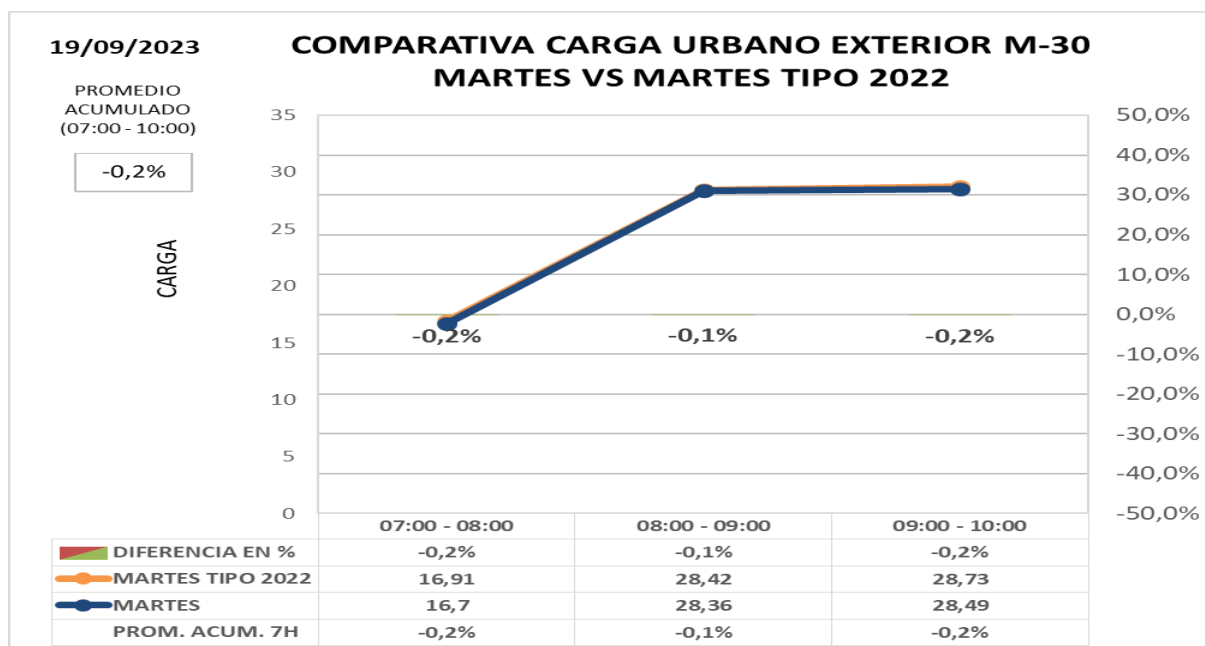
ZONA URBANA EXTERIOR M-30

- Comparación de carga e intensidad en exterior M30 con día tipo 2022 (post-COVID)**

Los datos de hora punta de la mañana en el día de hoy **comparado con día tipo del mismo periodo del año 2.022:**

Carga -0,2%

Intensidad +0,9%





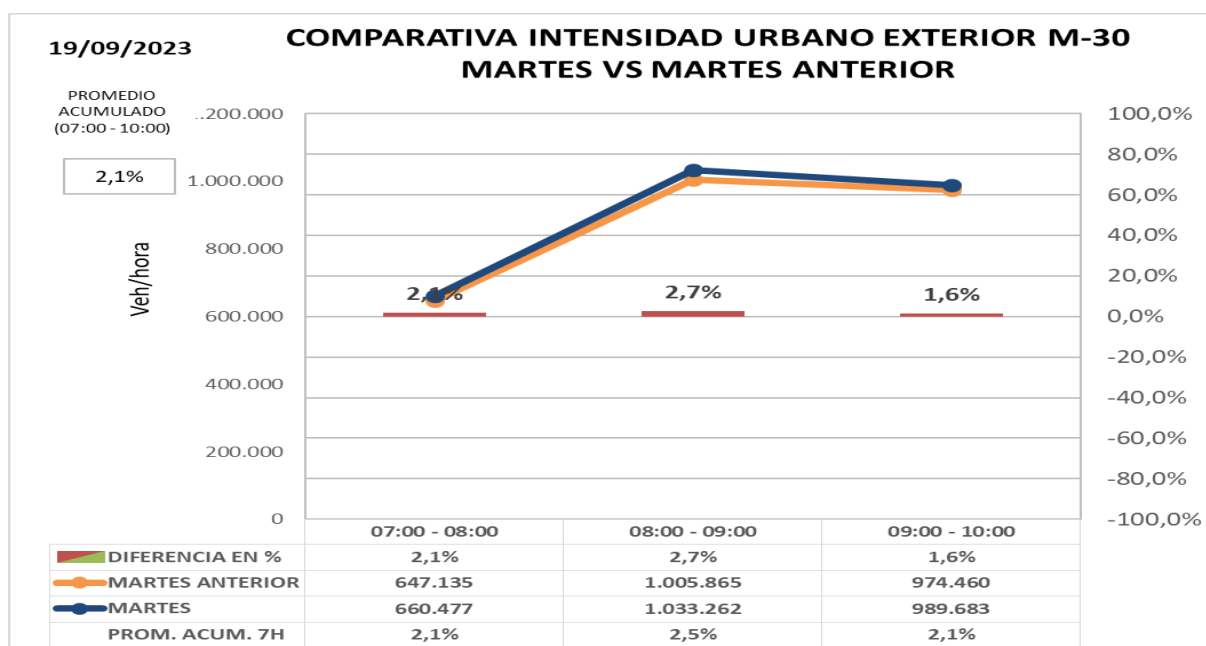
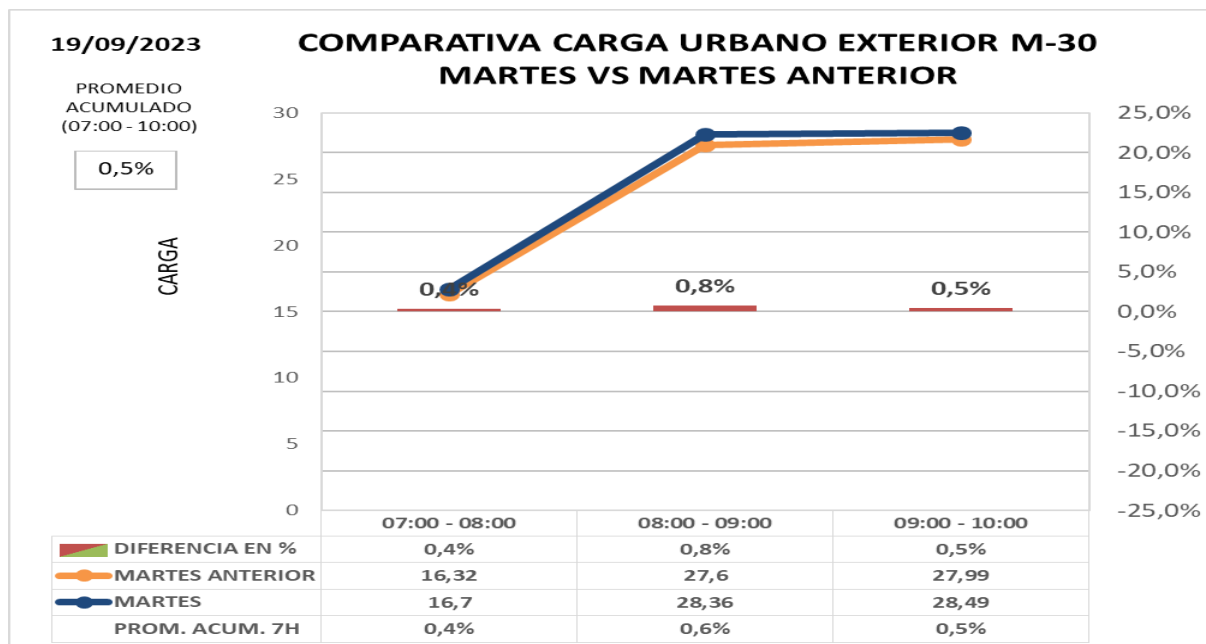
INFORME HORA PUNTA

• Comparación de carga e intensidad en exterior M30 semana anterior

Los datos de hora punta de la mañana en el día de hoy **comparado con día similar de semana anterior:**

Carga +0,5%

Intensidad +2,1%





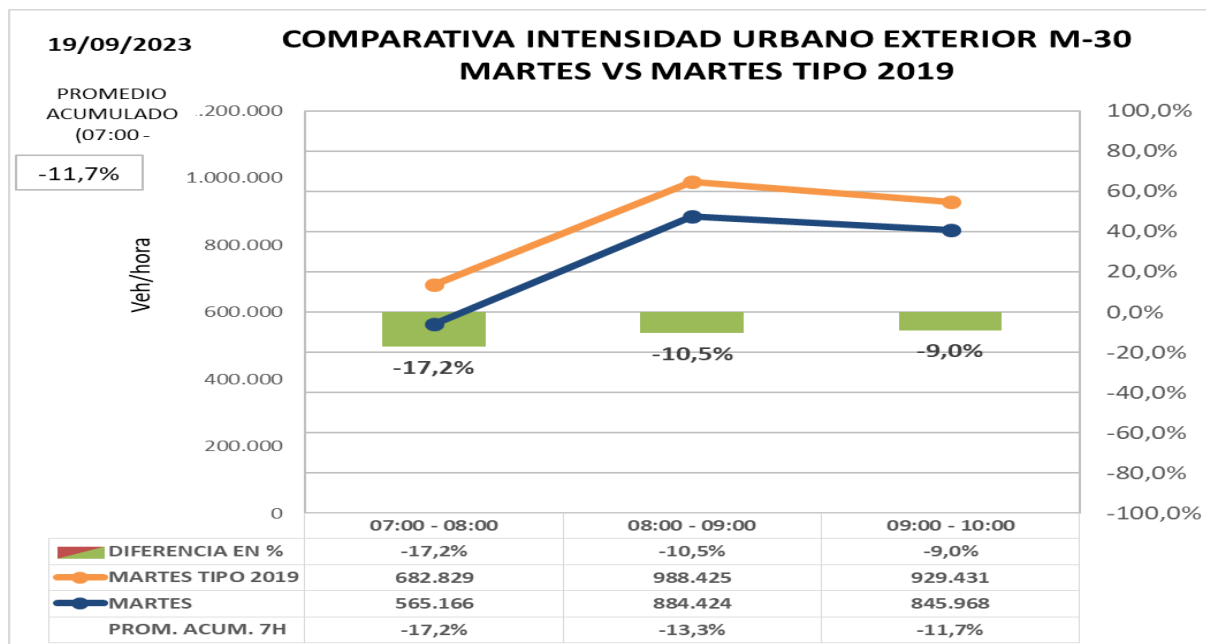
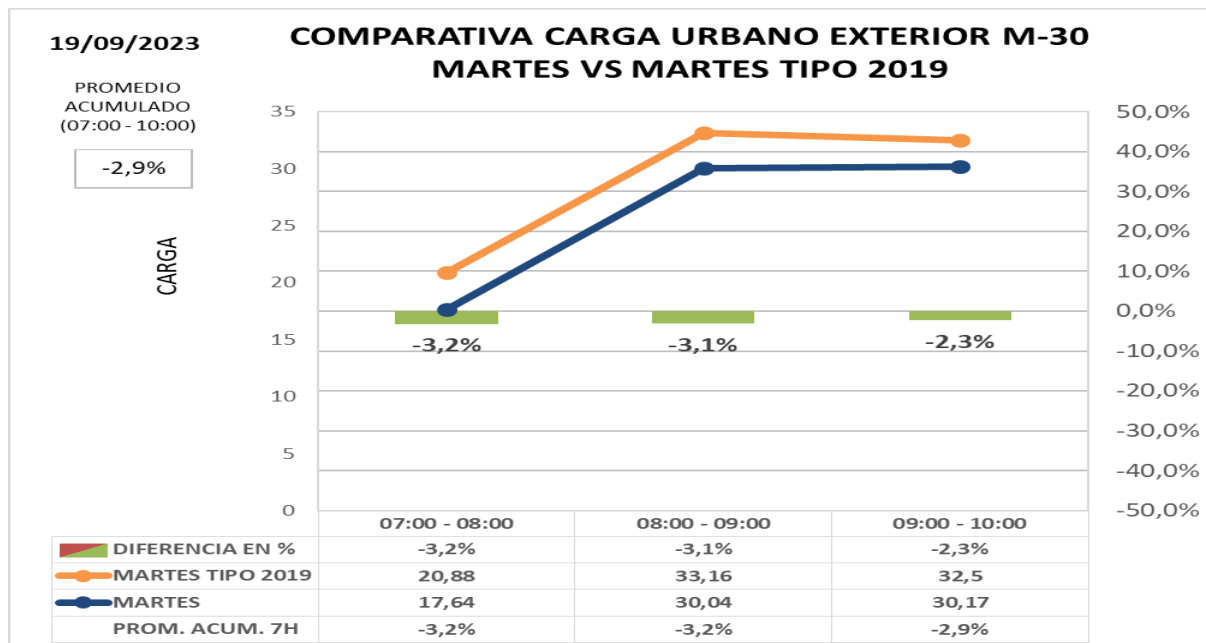
INFORME HORA PUNTA

Comparación de carga e intensidad en exterior M30 con día tipo 2019 (pre-COVID)

Los datos de hora punta de la mañana en el día de hoy **comparado con día tipo del mismo periodo del año 2.019 (situación PRECOVID):**

Carga -2,9%

Intensidad -11,7%





INFORME HORA PUNTA

OBRAS LARGA DURACIÓN

- Remodelación de **Estadio Santiago Bernabéu – corte lateral Pº Castellana reducción de carriles en Av. Concha Espina, C/ Padre Damián y C/ Rafael Salgado.**
- **Corte viaducto estación Chamartín**, desvíos por calle Hiedra y Mateo Inurria.
- **Menéndez Pelayo – avda. C. Barcelona – Comercio.** Obras METRO.
- **Infanta Isabel con Alfonso XII.** Obras de línea 1 METRO.
- **Corte carril derecho en M-30** calzada interior y carril izquierdo en ramal de salida a Sinesio Delgado.
- **Corte lateral pso. Recoletos sentido Colón** por obras en parking.
- Obra remodelación de aceras en **Avenida de Ilustración.**
- Obra de rehabilitación **punto de Moncloa.**





INFORME HORA PUNTA

INSTRUCCIONES

INCIDENCIAS:

Incidencias de especial trascendencia para el tráfico de la M-30 y ramales de acceso o entorno urbano.

DATOS HORA PUNTA:

Para la obtención del **día tipo** con el que se comparan los datos del día presente se obtiene el **promedio del mismo periodo del año 2019** para cada día de la semana.

- **M-30**
Intensidad agregada en vehículos/hora de 47 puntos de medida de entradas/salidas de M-30 comparada con un día tipo; se compara además cada día con día equivalente de la semana anterior.
- **URBANO**
 - Carga agregada media de las calles de la ciudad en las que existen puntos de medida comparada con mismo día de la semana anterior o día equivalente. La carga es un parámetro calculado que tiene en cuenta la intensidad de vehículos y la capacidad de la vía y por tanto permite valorar tanto intensidad de vehículos que pasan como la retención que soportan.
 - Intensidad agregada en vehículos/ hora de las calles de la ciudad en las que existen puntos de medida comparada con mismo día de la semana anterior o día equivalente

GRAFICAS:

En la gráfica se representa la **intensidad horaria del día actual** (color azul) y la **intensidad horaria del día de referencia** (en naranja), los valores se indican en la tabla inferior y se referencian en el eje de ordenadas izquierdo.

En la tabla inferior y referenciada al eje de ordenadas derecho, se representa con un gráfico de barras los valores de la **diferencia horaria (%)** entre los dos días considerados.

Finalmente, en la última fila de la tabla se indica el **promedio acumulado (%)**, que es la relación entre la suma de las intensidades desde las 00:00 horas del día actual respecto al mismo dato del día de referencia. Estos valores no se representan en la gráfica.