



INFORME HORA PUNTA

MARTES 12 DE SEPTIEMBRE DE 2023

CLIMA: SECO

EVOLUCIÓN DEL TRÁFICO

Martes con la actividad escolar reestablecida y como ayer, con la aparición de lluvia justo antes del comienzo de la hora punta. Los niveles de tráfico son altos, prácticamente igualándose a los de un día tipo. El aumento de los problemas circulatorios va en aumento en zona Urbano y sobre todo en M-30, que además hoy se ha visto afectada por numerosas incidencias que han afectado al tráfico de forma significativa.

En **entorno urbano** se produce tráfico lento en los siguientes accesos a la Almendra Central: A-5 entrada a cuesta de San Vicente, A-42 entrada a Santa Maria de la Cabeza, A-3 a avda. del Mediterráneo, M-23 entrada a O´Donnell, A-2 entrada a Avenida de América, pso. Castellana con nudo Norte y en A-6 a Avda. Reyes Católicos. En ejes interiores destacar tráfico lento en: En paseos Delicias, Prado y Recoletos hasta Colón, Alfonso XII entre Embajadores y Avda. Ciudad de Barcelona, Menéndez Pelayo, Ppe. Vergara entre Comercio y Jorge Juan, en zona de Bulevares de Vallehermoso a Bilbao, Rdo. Fernández Villaverde entre Avda. Reina Victoria y Orense y en Cea Bermúdez entre A-6 y Bravo Murillo.

En **M-30** la hora punta transcurre con números incidencias que afecta al tráfico, sobre todo en el arco Este sentido sur-norte y en Nudo Norte accesos desde M-607 e Ilustración. Esto provoca que se intensifiquen los puntos donde hay problemas circulatorios en la hora punta y que se prolongue su finalización.

Las retenciones en el arco Este finalizan 9:55 horas y las del arco oeste a las 10:20h.



INFORME HORA PUNTA

INCIDENCIAS

M-30 Y ACCESOS

- **6:55 a 7:29h**: Vehículo averiado calzada exterior, Km. 12+200 en la zona de Nudo Sur, cortando carril derecho.
- **7:39 a 9:41h**: Vehículo averiado calzada exterior central, Km. 2+300 en la zona de Pío XII, cortando carril derecho.
- **8:07 a 8:39h**: Vehículo averiado calzada exterior, Km. 10+300 en la zona de Puente de Vallecas, cortando carril izquierdo
- **9:21 a 9:58h**: Vehículo averiado calzada interior, Km. 30+300 en la zona de Nudo Norte, cortando carril derecho.
- **9:47 a 10:20h**: Vehículo averiado calzada exterior, Km. 12+500 en la zona de Nudo Sur, cortando carril derecho.

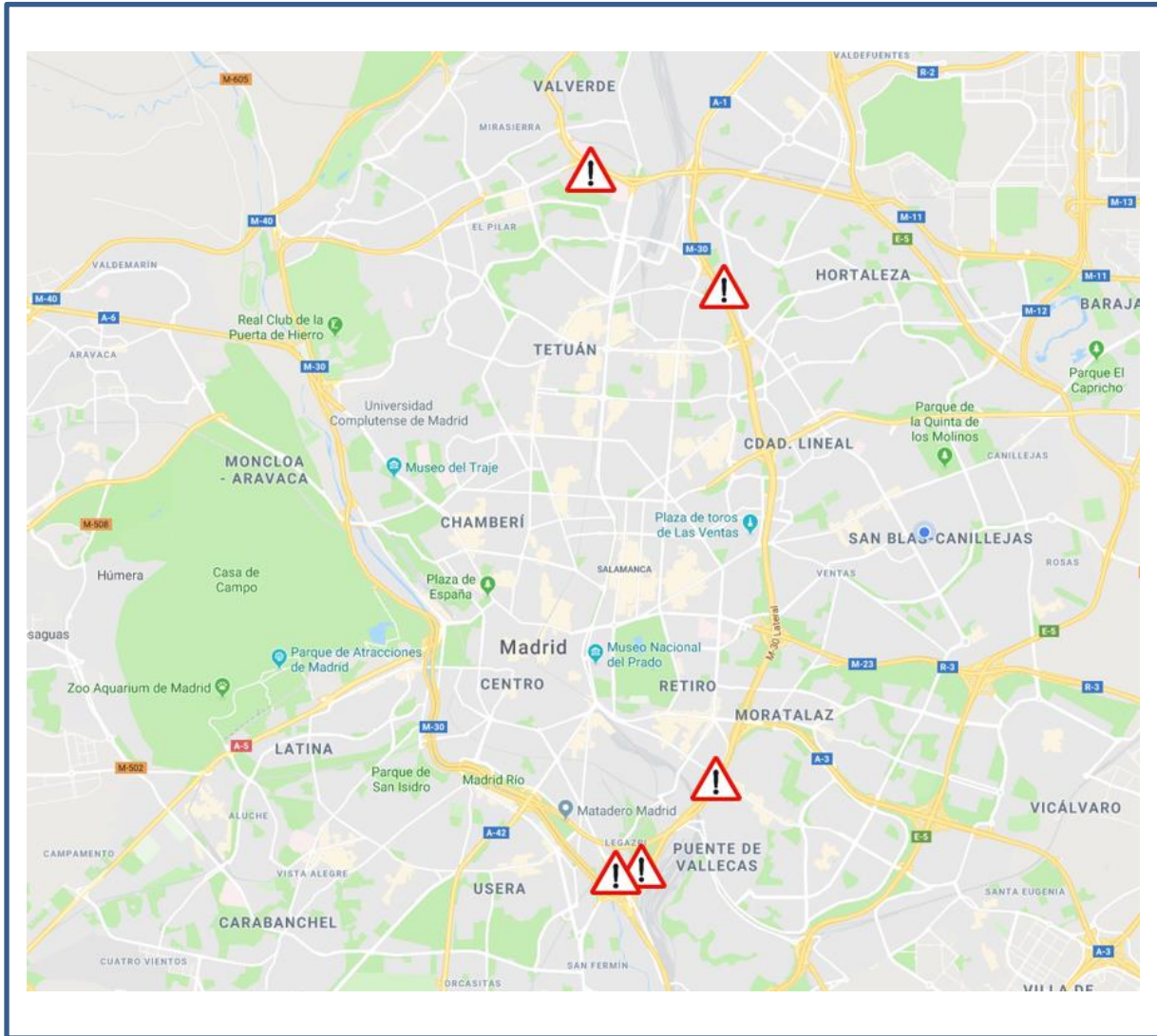
URBANO

- Sin incidencias de grave afección al tráfico.



INFORME HORA PUNTA

PLANO INCIDENCIAS



INFORME HORA PUNTA

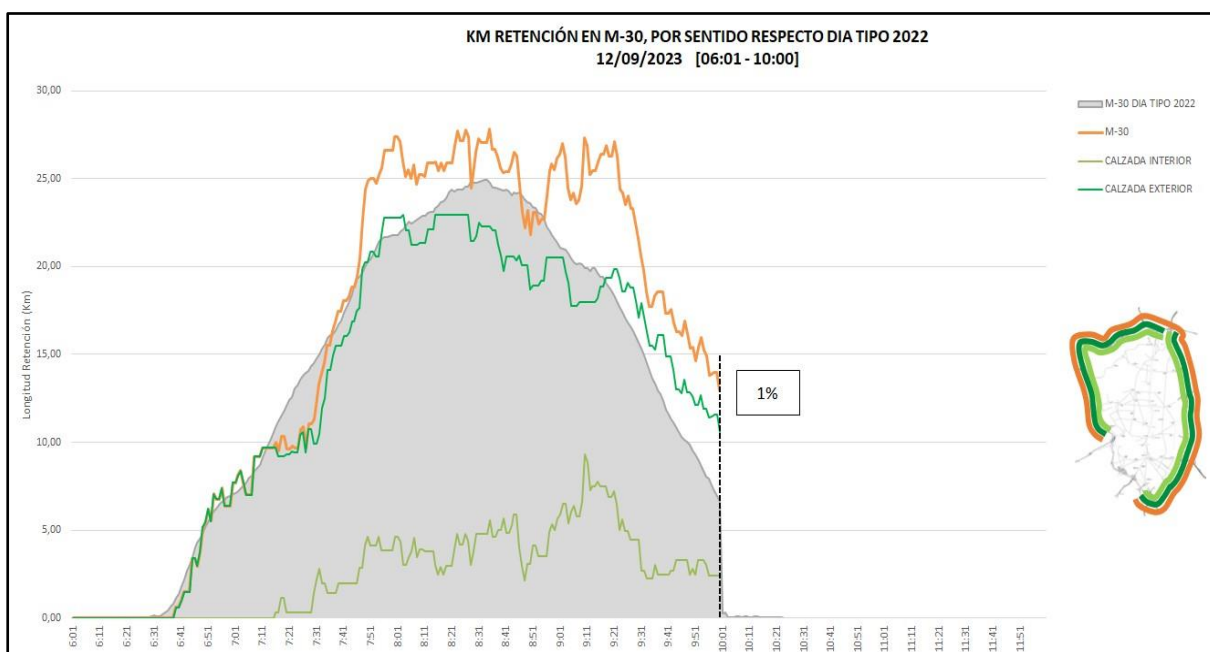
DATOS M-30

Número de incidencias

INCIDENCIAS HORA PUNTA	HOY	DÍA TIPO 2022	DIFERENCIA
VEHÍCULOS AVERIADOS	10	6,73	3,27
ACCIDENTES	1	6,09	-5,09
OBRAS	0	0,27	-0,27
TOTAL	11	13,09	-2,09

KM de retención

- Comparación KM retención con el día tipo de 2022 (post-COVID)**

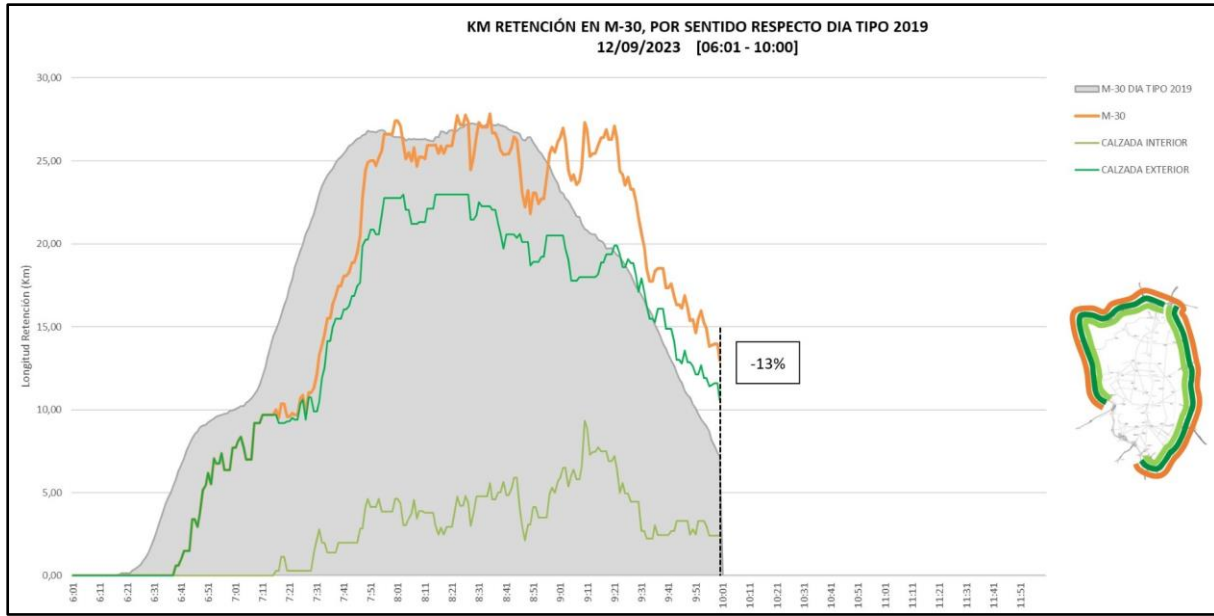


*Respecto Día Tipo (promedio de septiembre a diciembre de 2022.).

SEMÁFORO M-30 Y ACCESOS		
06:00 - 10:00		A LAS 10:00
% Var. Reten. / D. Tipo 2022	Nº min NS4	Km de Retención
1%	292	25,365
AMBAR		
<p>Verde: Tráfico normal (fluido o retenciones habituales e incidencias no significativas)</p> <p>Ámbar: Tráfico con problemas circulatorios superiores a lo habitual o con incidencias significativas que afectan a un eje o área importante.</p> <p>Rojo: Tráfico con excepcionales problemas circulatorios o incidencias muy graves que afectan a toda la vía y terminan afectando al tráfico urbano.</p>		

INFORME HORA PUNTA

- **Comparación KM retención con el día tipo de 2019 (pre-COVID)**



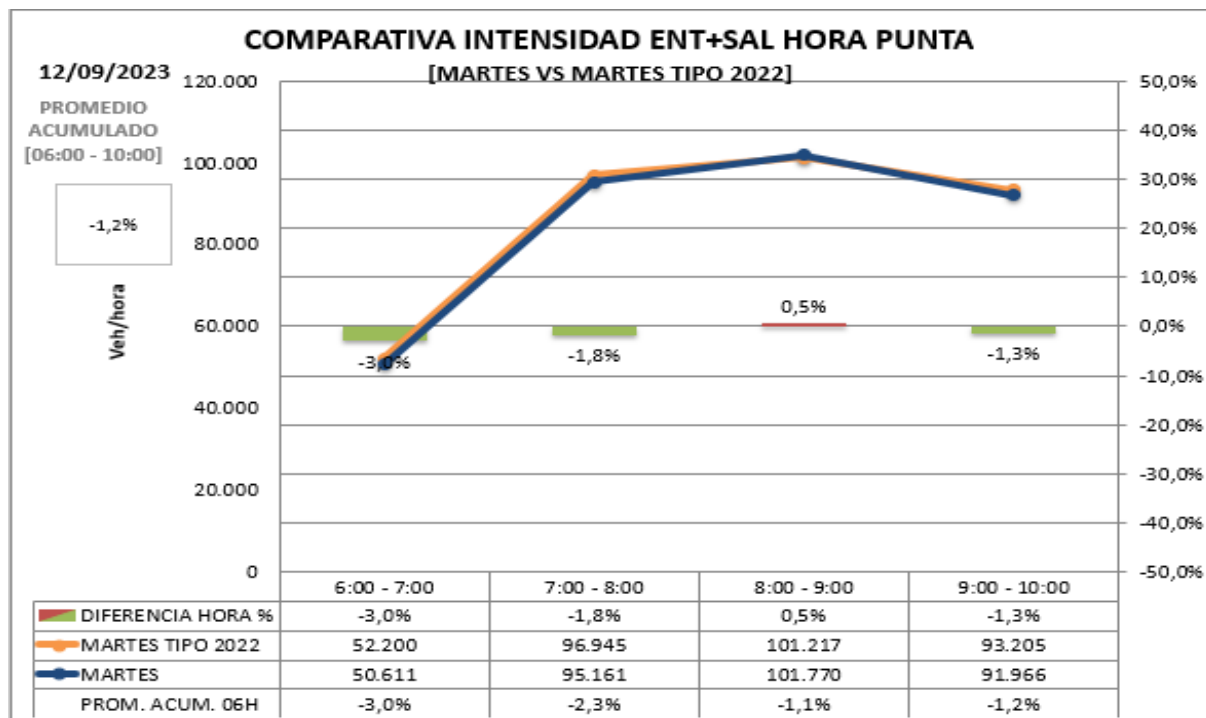
*Respecto Día Tipo (promedio de septiembre a diciembre de 2019.).



INFORME HORA PUNTA

Promedio de intensidad en hora punta

- Promedio de intensidad en hora punta (de 6:00 a 10:00 horas) respecto a día tipo de 2022 (post-COVID)



*Se considera Día Tipo al promedio de los días de septiembre a diciembre de 2022.

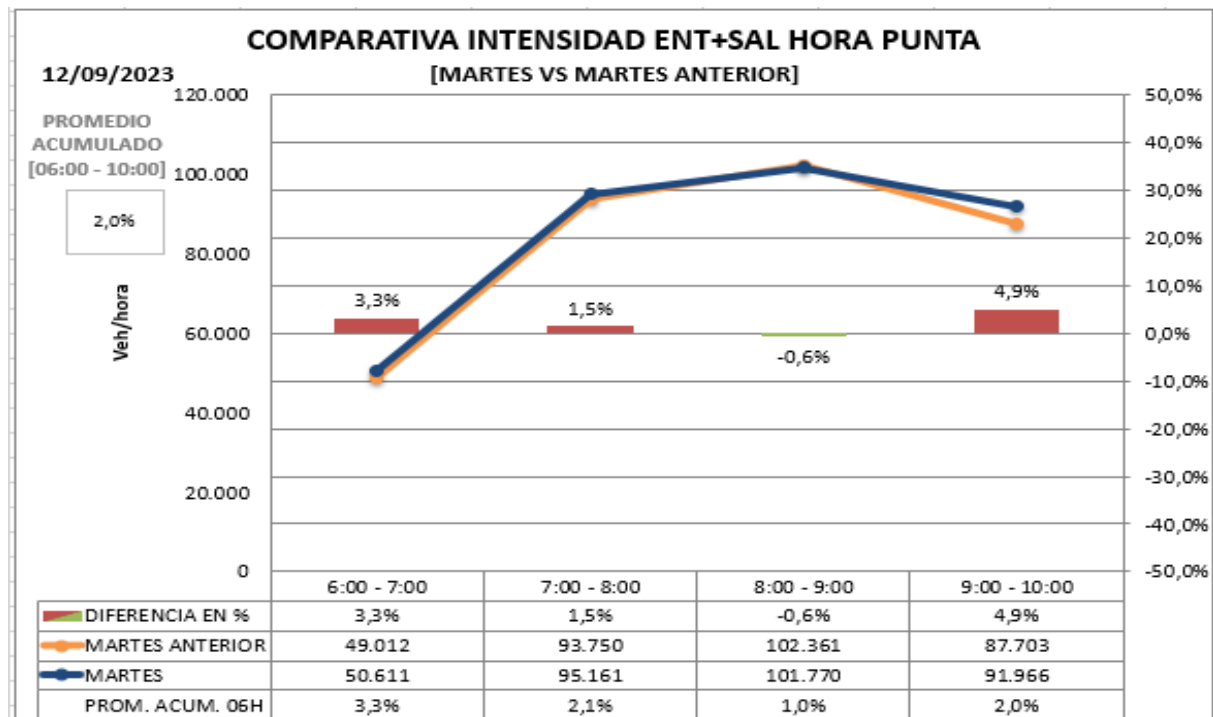
Respecto día tipo (de 6 a 10:00h): -1,2%

Respecto día tipo (desde las 0:00h): -0,7%



INFORME HORA PUNTA

- **Promedio de intensidad en hora punta (de 6:00 a 10:00 horas) respecto a la semana anterior.**



Respecto **con mismo día de la semana anterior** (de 6 a 10:00h): +2,0%

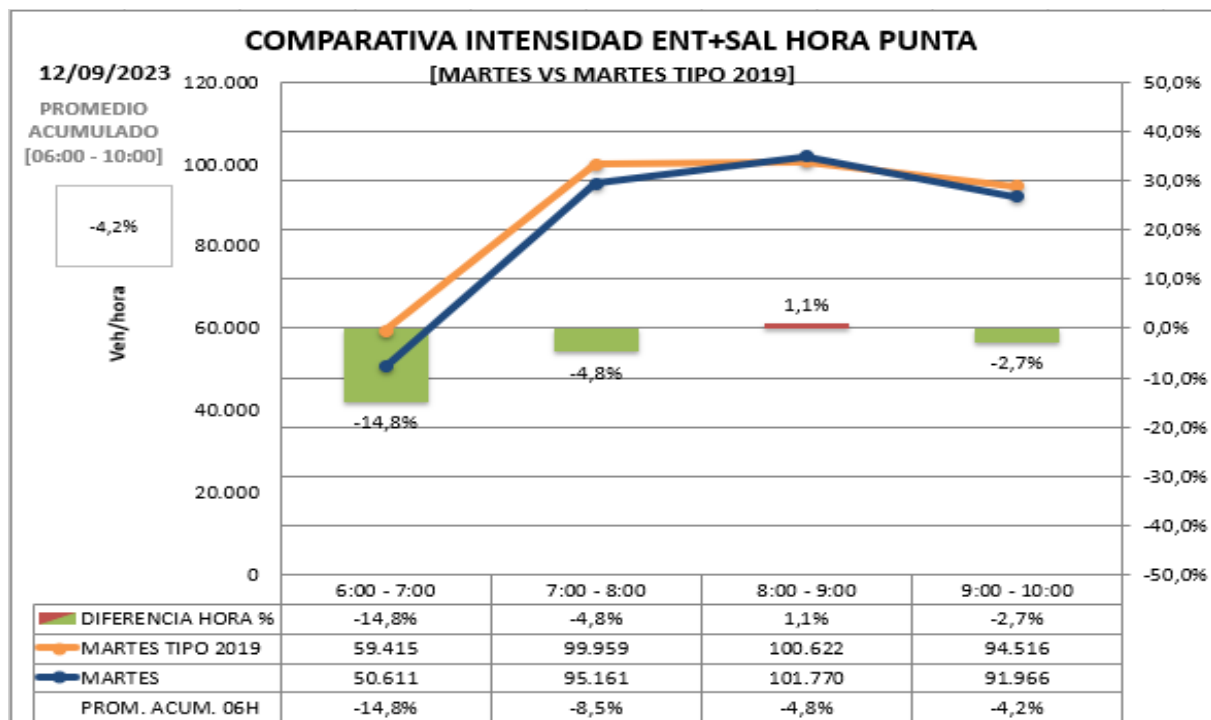
Respecto **con mismo día de la semana anterior** (desde las 0:00h): +0,4%



INFORME HORA PUNTA

- **Promedio de intensidad en hora punta (de 6:00 a 10:00 horas) respecto a día tipo de 2019 (pre-COVID)**

Promedio de **intensidad** en hora punta **con día tipo año 2019.**



Respecto día tipo 2019 (de 6 a 10:00h): -4,2%

Respecto día tipo 2019 (desde las 0:00h): -3,6%



INFORME HORA PUNTA

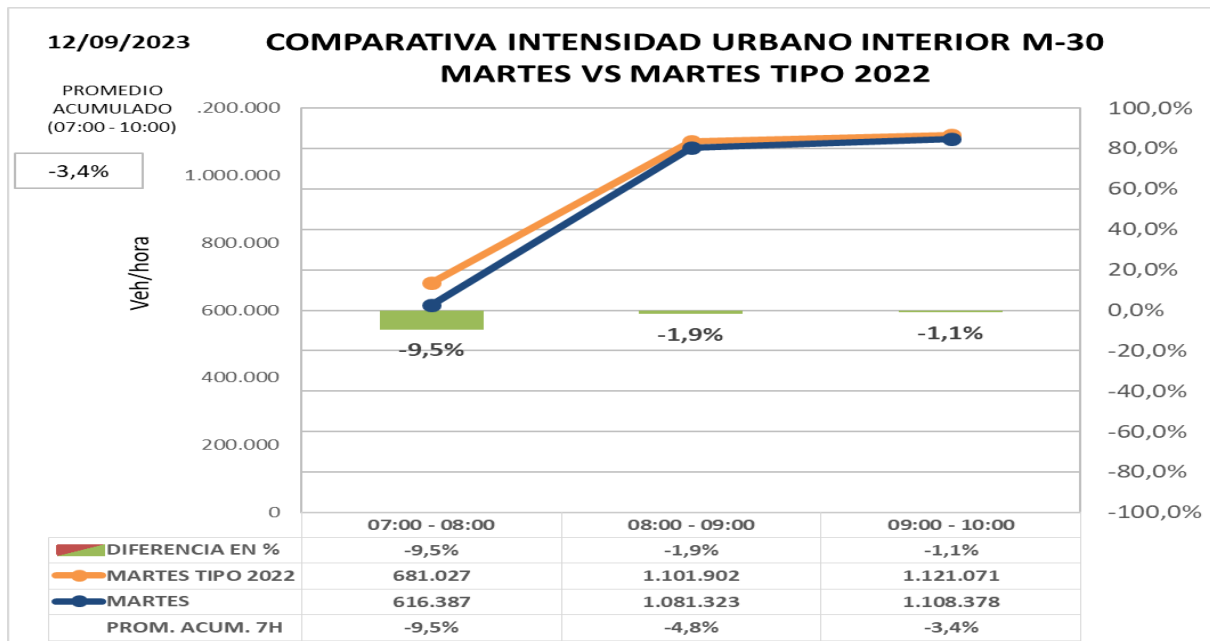
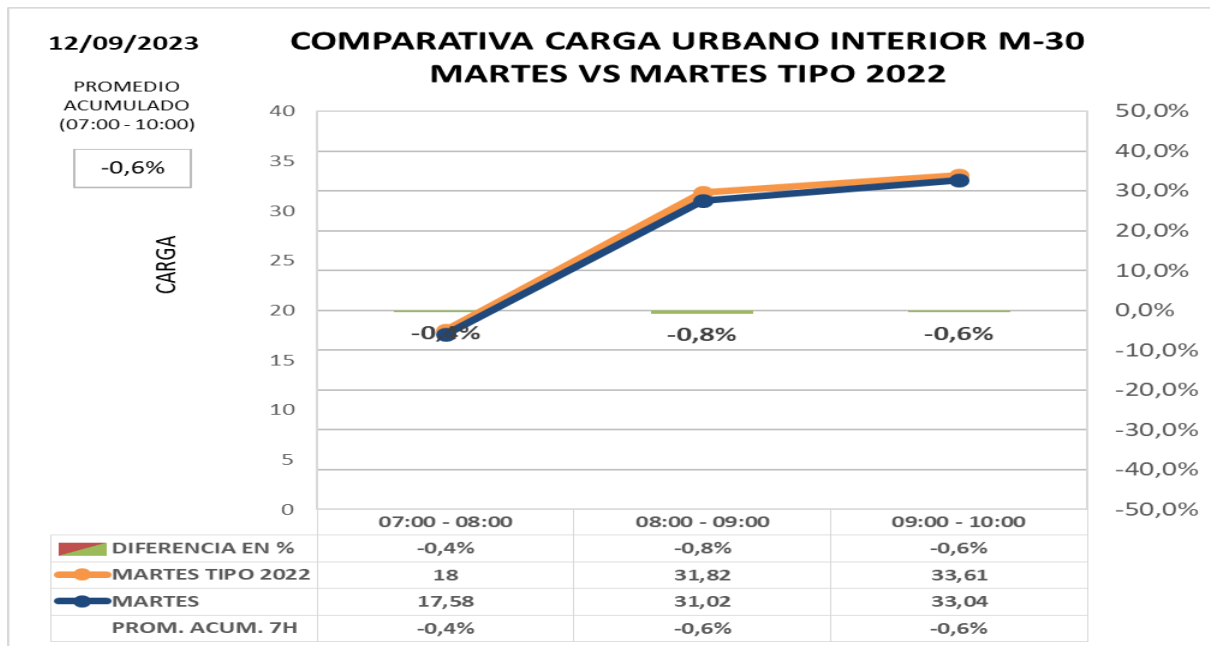
ZONA URBANA INTERIOR M-30

- Comparación de carga e intensidad en interior M30 con día tipo 2022 (post-COVID)**

Los datos de hora punta de la mañana en el día de hoy **comparado con día tipo del mismo periodo del año 2.022:**

Carga -0,6%

Intensidad -3,4%





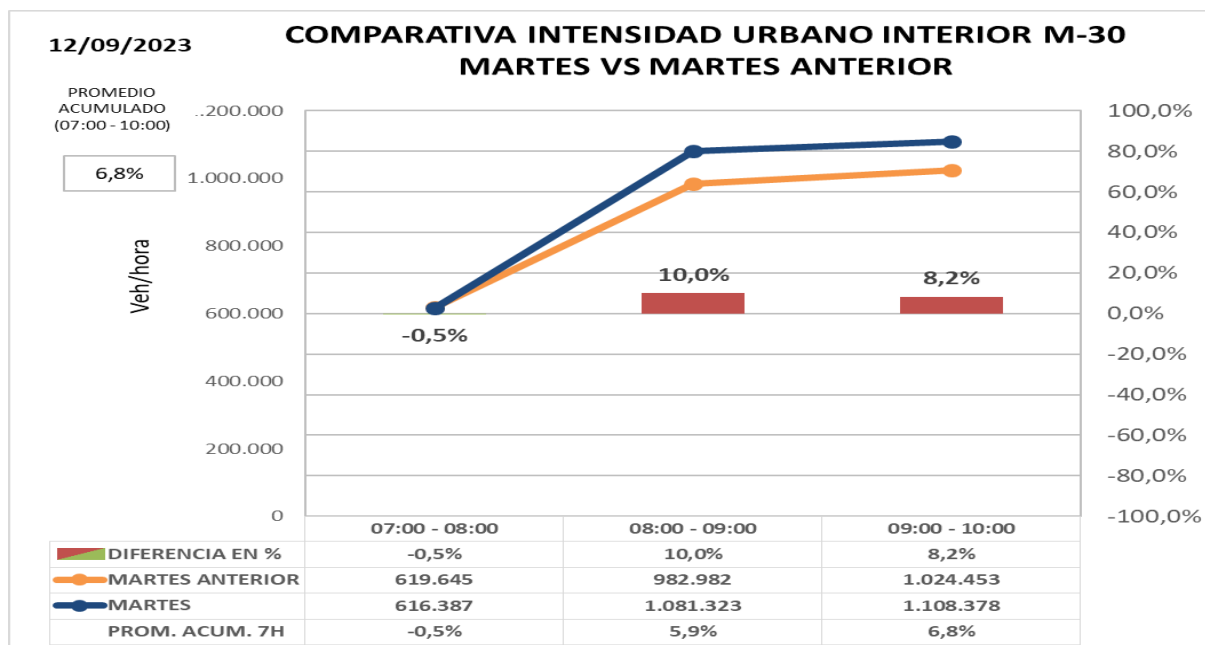
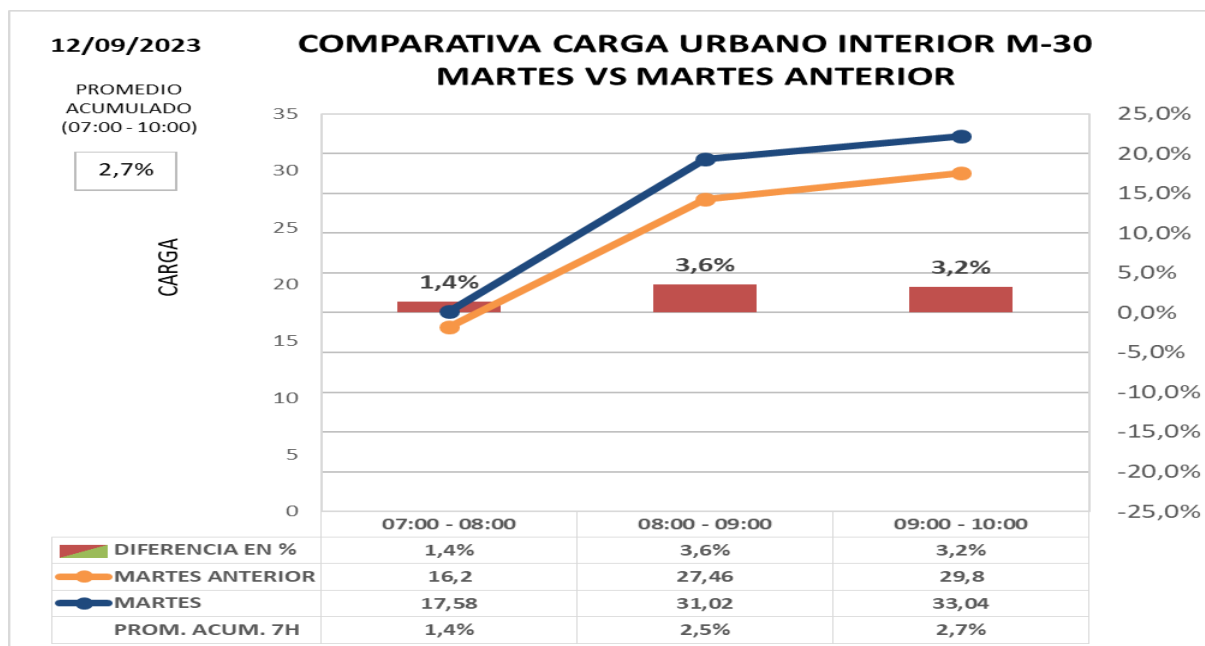
INFORME HORA PUNTA

• Comparación de intensidad y carga en interior M30 con la semana anterior

Los datos de hora punta de la mañana en el día de hoy **comparado con día similar de semana anterior:**

Carga +2,7%

Intensidad +6,8%





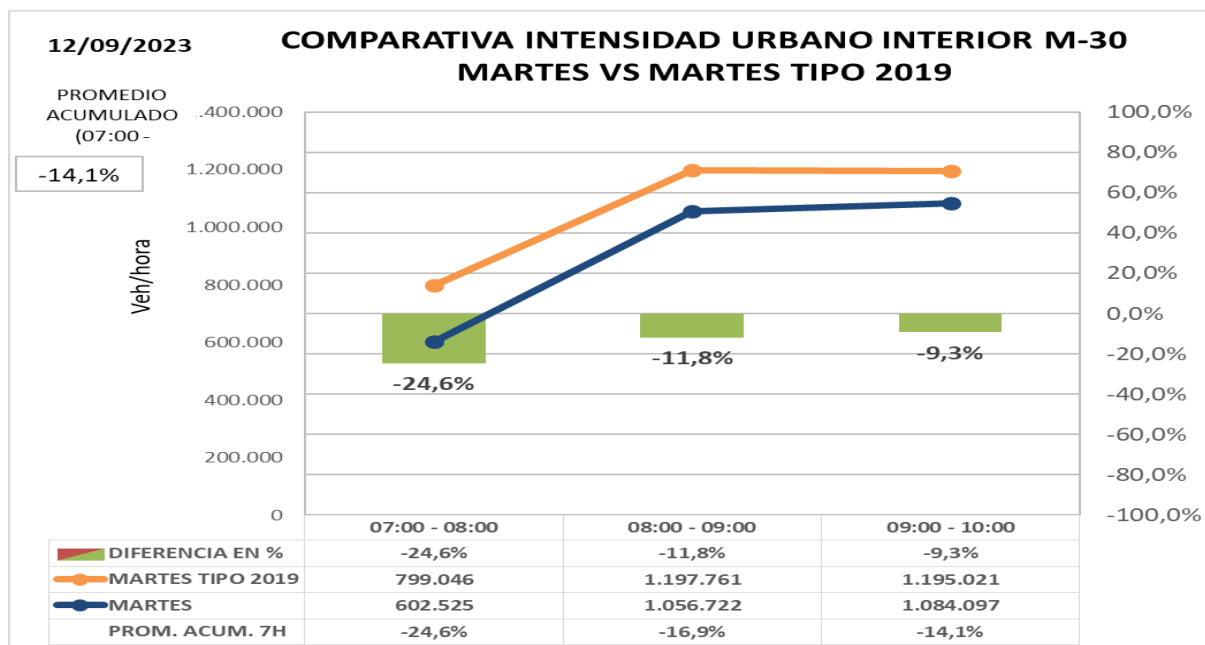
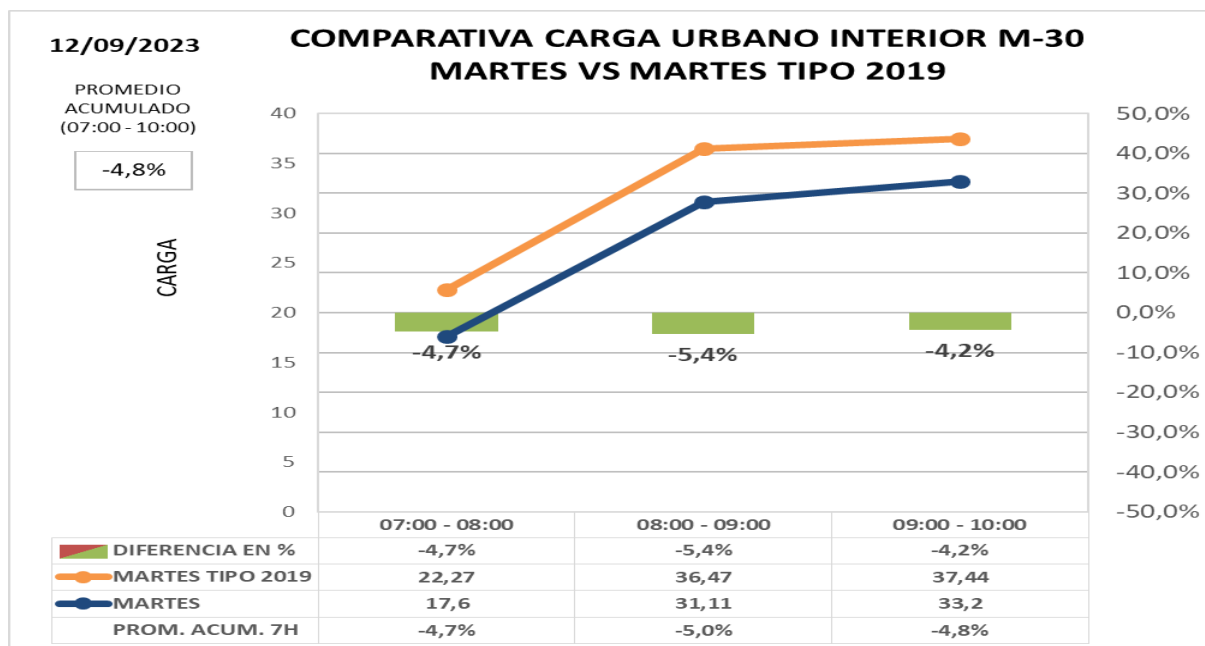
INFORME HORA PUNTA

• Comparación de carga e intensidad en interior M30 con día tipo de 2019 (pre-COVID)

Los datos de hora punta de la mañana en el día de hoy **comparado con día tipo del mismo periodo del año 2.019 (situación PRECOVID):**

Carga -4,8%

Intensidad -14,1%





INFORME HORA PUNTA

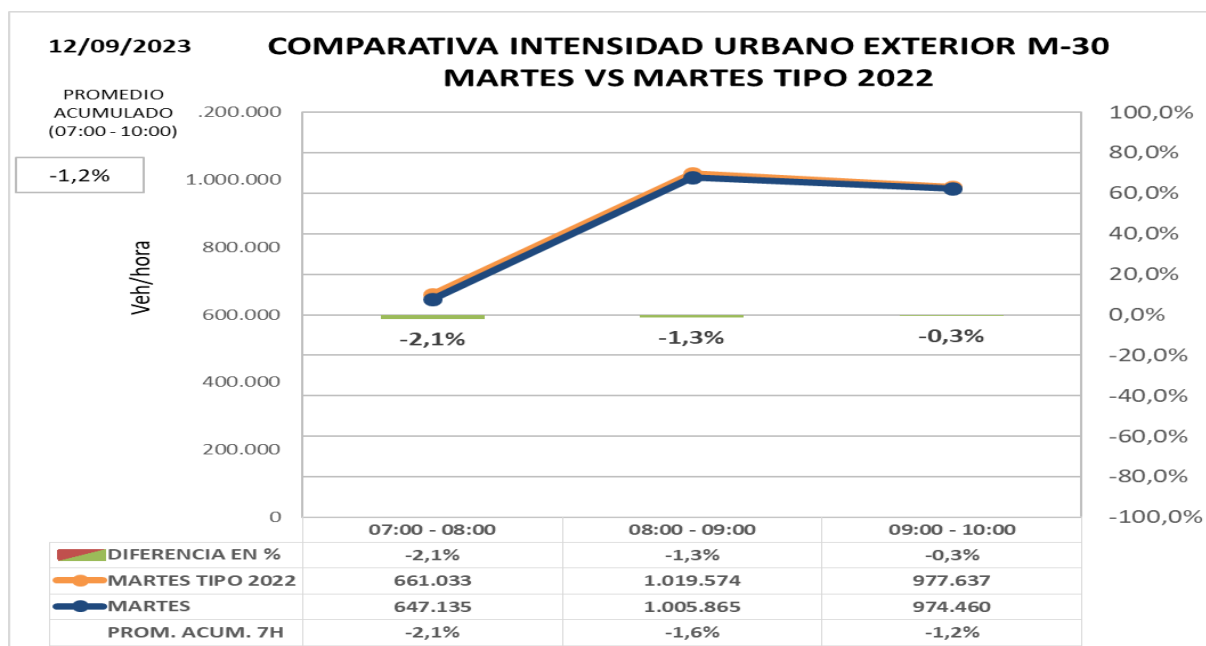
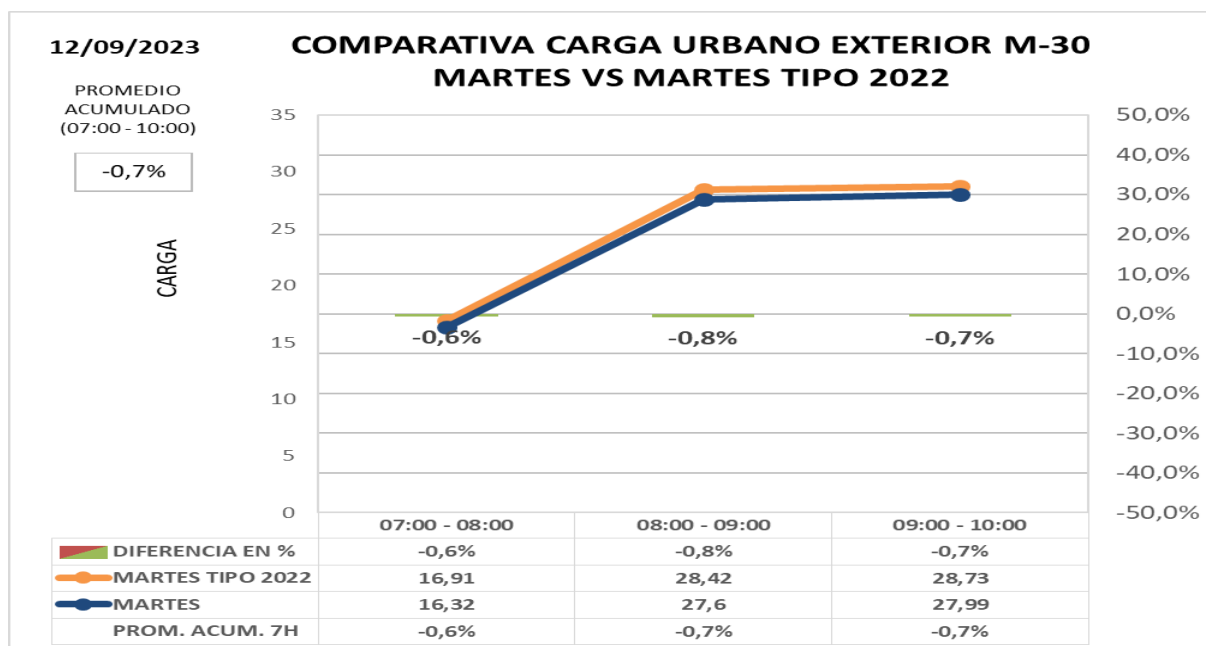
ZONA URBANA EXTERIOR M-30

- Comparación de carga e intensidad en exterior M30 con día tipo 2022 (post-COVID)**

Los datos de hora punta de la mañana en el día de hoy **comparado con día tipo del mismo periodo del año 2.022:**

Carga -0,7%

Intensidad -1,2%





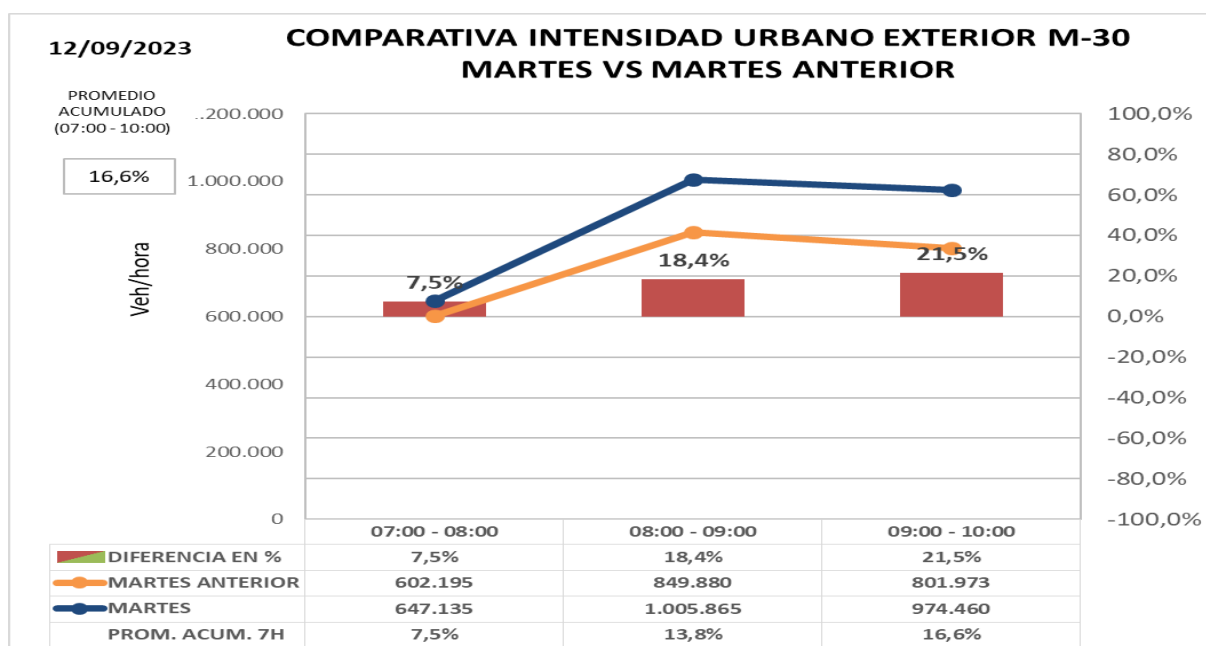
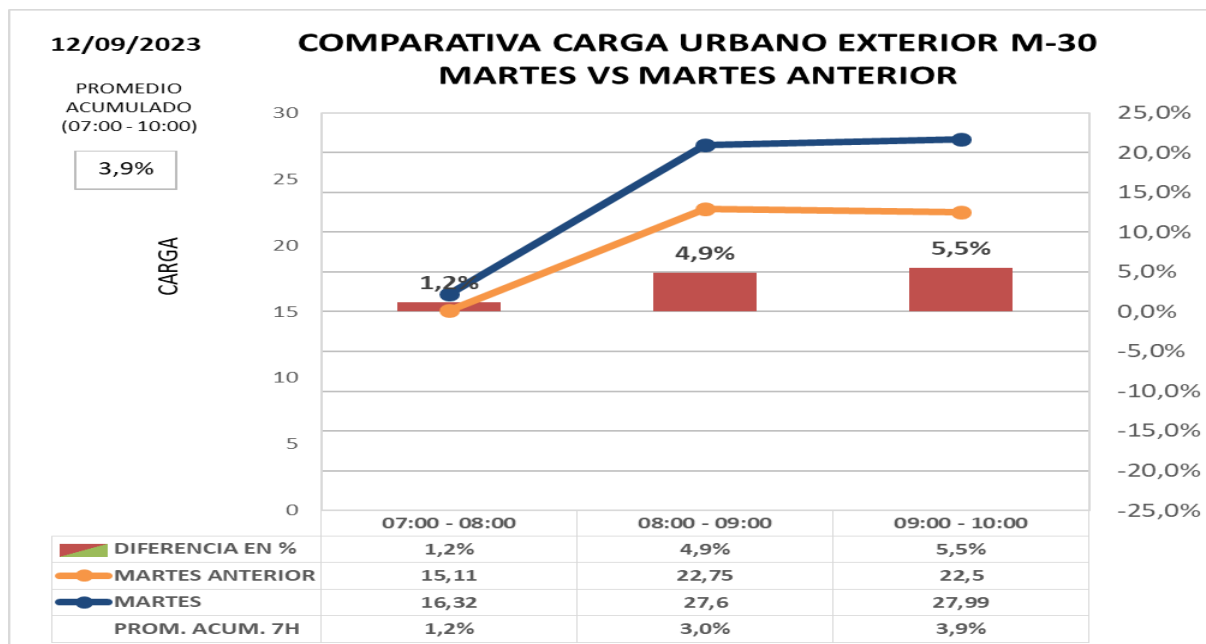
INFORME HORA PUNTA

• Comparación de carga e intensidad en exterior M30 semana anterior

Los datos de hora punta de la mañana en el día de hoy **comparado con día similar de semana anterior:**

Carga +3,9%

Intensidad +16,6%





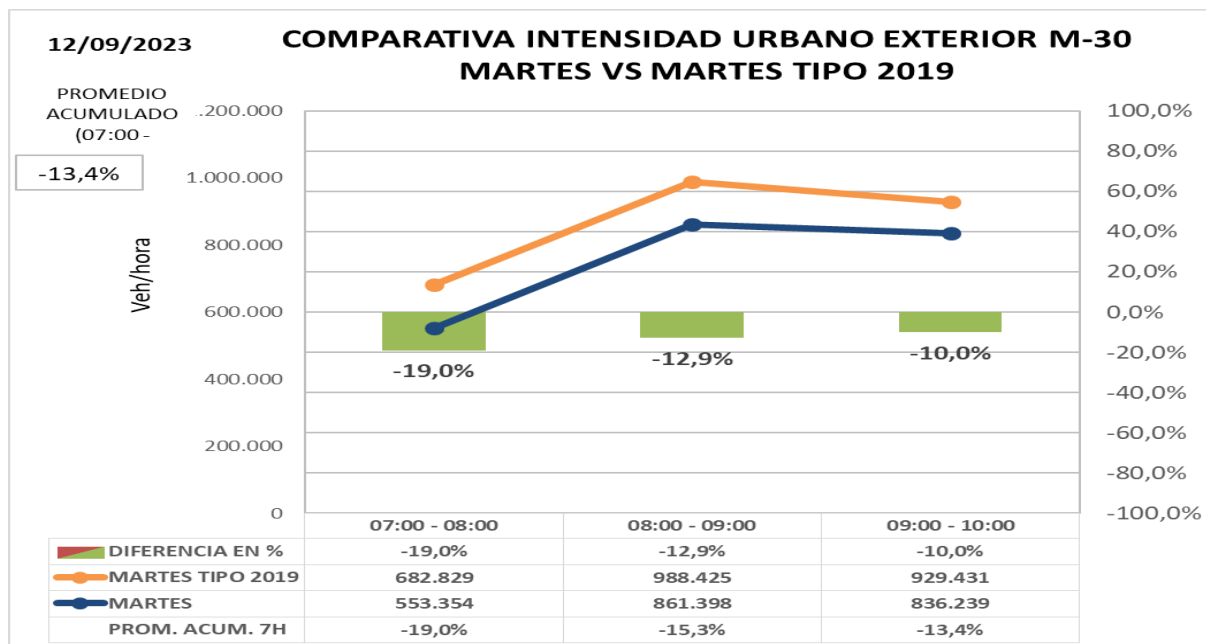
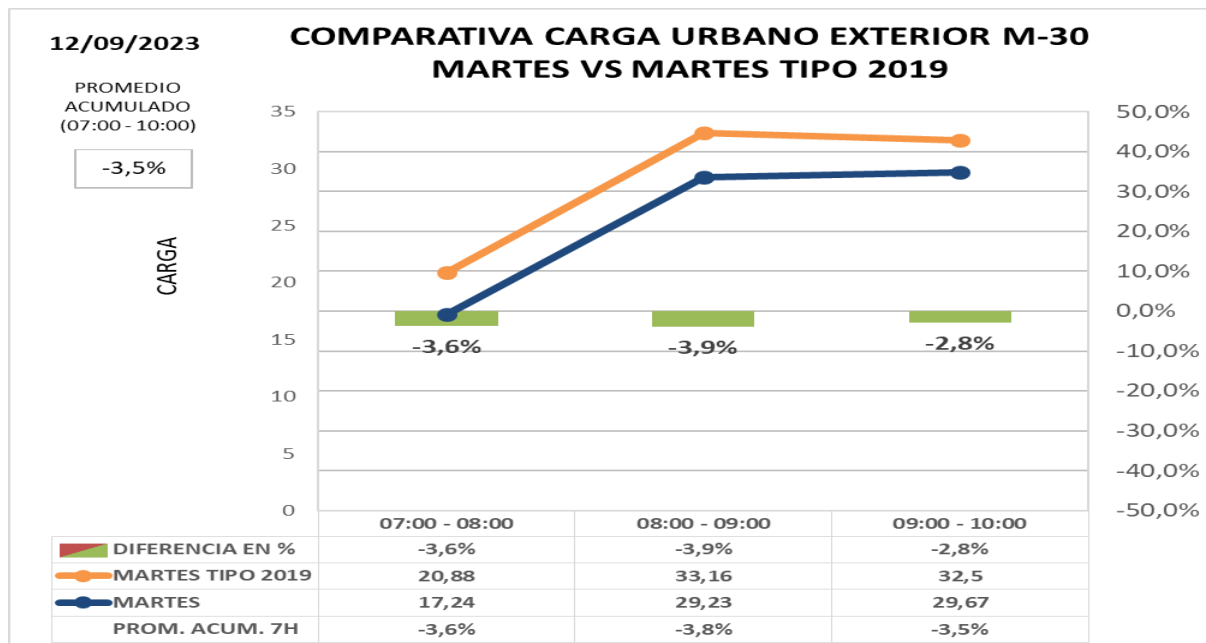
INFORME HORA PUNTA

Comparación de carga e intensidad en exterior M30 con día tipo 2019 (pre-COVID)

Los datos de hora punta de la mañana en el día de hoy **comparado con día tipo del mismo periodo del año 2.019 (situación PRECOVID):**

Carga -3,5%

Intensidad -13,4%





INFORME HORA PUNTA

OBRAS LARGA DURACIÓN

- Remodelación de **Estadio Santiago Bernabéu – corte lateral Pº Castellana reducción de carriles en Av. Concha Espina, C/ Padre Damián y C/ Rafael Salgado.**
- **Corte viaducto estación Chamartín**, desvíos por calle Hiedra y Mateo Inurria.
- **Menéndez Pelayo – avda. C. Barcelona – Comercio.** Obras METRO.
- **Infanta Isabel con Alfonso XII.** Obras de línea 1 METRO.
- **Corte carril derecho en M-30** calzada interior y carril izquierdo en ramal de salida a Sinesio Delgado.
- **Corte lateral pso. Recoletos sentido Colón** por obras en parking.
- Obra remodelación de aceras en **Avenida de Ilustración.**
- Obra de rehabilitación **punto de Moncloa.**





INFORME HORA PUNTA

INSTRUCCIONES

INCIDENCIAS:

Incidencias de especial trascendencia para el tráfico de la M-30 y ramales de acceso o entorno urbano.

DATOS HORA PUNTA:

Para la obtención del **día tipo** con el que se comparan los datos del día presente se obtiene el **promedio del mismo periodo del año 2019** para cada día de la semana.

- **M-30**

Intensidad agregada en vehículos/hora de 47 puntos de medida de entradas/salidas de M-30 comparada con un día tipo; se compara además cada día con día equivalente de la semana anterior.

- **URBANO**

- Carga agregada media de las calles de la ciudad en las que existen puntos de medida comparada con mismo día de la semana anterior o día equivalente. La carga es un parámetro calculado que tiene en cuenta la intensidad de vehículos y la capacidad de la vía y por tanto permite valorar tanto intensidad de vehículos que pasan como la retención que soportan.

- Intensidad agregada en vehículos/ hora de las calles de la ciudad en las que existen puntos de medida comparada con mismo día de la semana anterior o día equivalente

GRAFICAS:

En la gráfica se representa la **intensidad horaria del día actual** (color azul) y la **intensidad horaria del día de referencia** (en naranja), los valores se indican en la tabla inferior y se referencian en el eje de ordenadas izquierdo.

En la tabla inferior y referenciada al eje de ordenadas derecho, se representa con un gráfico de barras los valores de la **diferencia horaria (%)** entre los dos días considerados.

Finalmente, en la última fila de la tabla se indica el **promedio acumulado (%)**, que es la relación entre la suma de las intensidades desde las 00:00 horas del día actual respecto al mismo dato del día de referencia. Estos valores no se representan en la gráfica.