



INFORME HORA PUNTA

MIÉRCOLES 8 DE SEPTIEMBRE DE 2021

CLIMA: SECO

EVOLUCIÓN DEL TRÁFICO

Continuamos con el progresivo inicio del curso escolar en la Comunidad de Madrid, hoy se incorporan los alumnos de secundaria, bachillerato y formación profesional. En la hora punta de hoy el aumento en los niveles de tráfico y retenciones ha sido sensible. Aún no se llega a los valores normales previos al verano, pero los problemas circulatorios se han visto aumentados respecto a los días anteriores en cuanto a afección generada y duración.

En **entorno urbano** se generan retenciones que no se producían desde antes del verano. Tráfico lento en los accesos desde cuesta de San Vicente a pza. España, A-42 a Sta. María de la Cabeza, A-3 a Conde Casal y avda. Mediterráneo, M-23 a O´Donnell, A-2 por avda. de América y, A-6 a Reyes Católicos y Cristo Rey. En ejes interiores: Bulevares entre Vallehermoso y Gta. Bilbao, Alfonso XII, calle Costa Rica, calle Alcalá entre pte. Ventas y Manuel Becerra y en Cea Bermúdez.

En **M-** se observa un aumento del tráfico desde las primeras horas, además se ve afectada por numerosas incidencias que afectan al tráfico provocando un tráfico más denso y un retraso en el fin de la hora punta. Las retenciones en el arco Oeste finalizan a las 10:15h y en el arco Este a las 10:00h.

INCIDENCIAS

M-30 y accesos

- **8:09 – 8:30h**: Vehículo averiado calzada interior central, Km. 18+900 en la zona de San Pol de Mar, cortando carril central. A las **8:13** queda cortado el carril izquierdo. Retenciones hasta Legazpi.
- **8:52 - 9:41h** - Vehículo averiado calzada interior central, Km. 31+000 en la zona de Nudo Colmenar, cortando carril derecho. Afectando a los vehículos que entran desde la M-607 sentido paseo de la Castellana y a los vehículos que van desde la avenida de la Ilustración sentido nudo Norte.
- **9:02 - 9:50h** - Vehículo averiado calzada interior central, Km. 8+400 en la zona de Moratalaz, cortando carril central. A las 9:10 queda cortado el carril derecho.



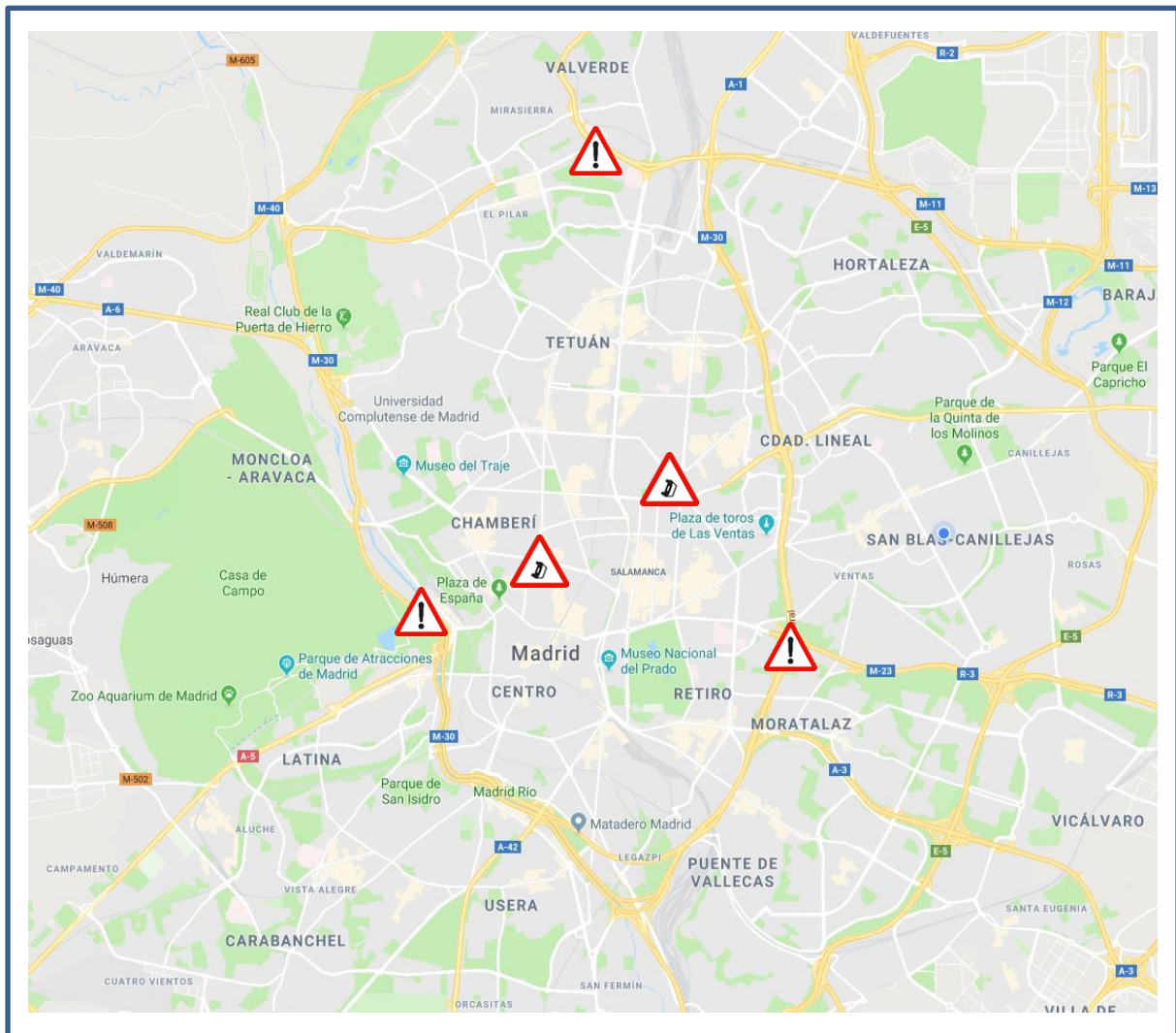
INFORME HORA PUNTA

9:17 el vehículo es trasladado hasta el Km. 7+900 en la zona de O'Donnell, ocupando arcén derecho.

URBANO

- **10:02 - 10:34h** – Accidente con motorista implicado en Francisco Silvela con gta. López de Hoyos sentido Rep. Argentina, cortando carril izquierdo. Genera retención hasta Diego de León y en acceso desde avda. América.
- **10:15 - continúa** – Accidente con motorista implicado en la calle Carranza sentido gta. Bilbao, cortando carril bus y derecho. Genera retención en Bulevares hasta Marqués de Urquijo a la altura de Ferraz.

PLANO INCIDENCIAS



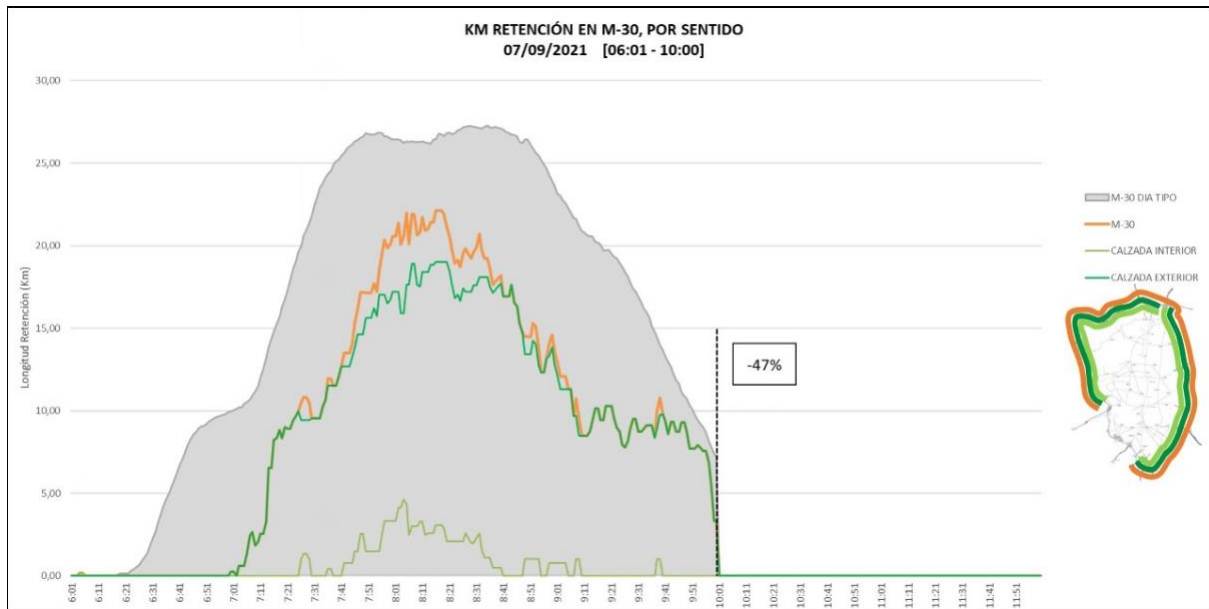


INFORME HORA PUNTA DATOS M-30

La hora punta se ve afectada por diferentes incidencias.

Número de incidencias

INCIDENCIAS HORA PUNTA	HOY	DÍA TIPO	DIFERENCIA
VEHÍCULO AVERIADOS	8	4,67	3,33
ACCIDENTES	1	6,11	-5,11
OBRAS	1	0,56	0,44
TOTAL	10	11,34	-1,34

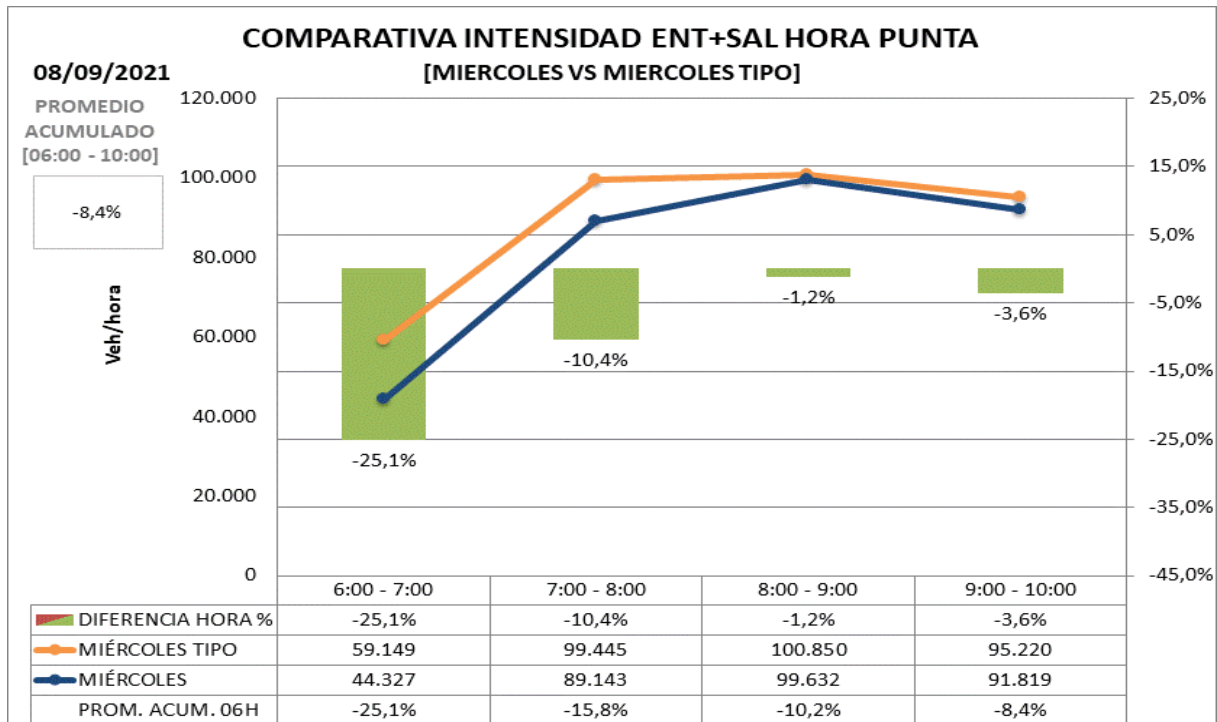


SEMÁFORO M-30 Y ACCESOS		
06:00 - 10:00		A LAS 10:00
% Var. Reten. / DTipo	Nº min NS4	Km de Retención
-47%	83	7,86
VERDE		
<p>Verde: Tráfico normal (fluido o retenciones habituales e incidencias no significativas)</p> <p>Ámbar: Tráfico con problemas circulatorios superiores a lo habitual o con incidencias significativas que afectan a un eje o área importante.</p> <p>Rojo: Tráfico con excepcionales problemas circulatorios o incidencias muy graves que afectan a toda la vía y terminan afectando al tráfico urbano.</p>		



INFORME HORA PUNTA

- Promedio de intensidad en hora punta (de 6:00 a 10:00 horas)

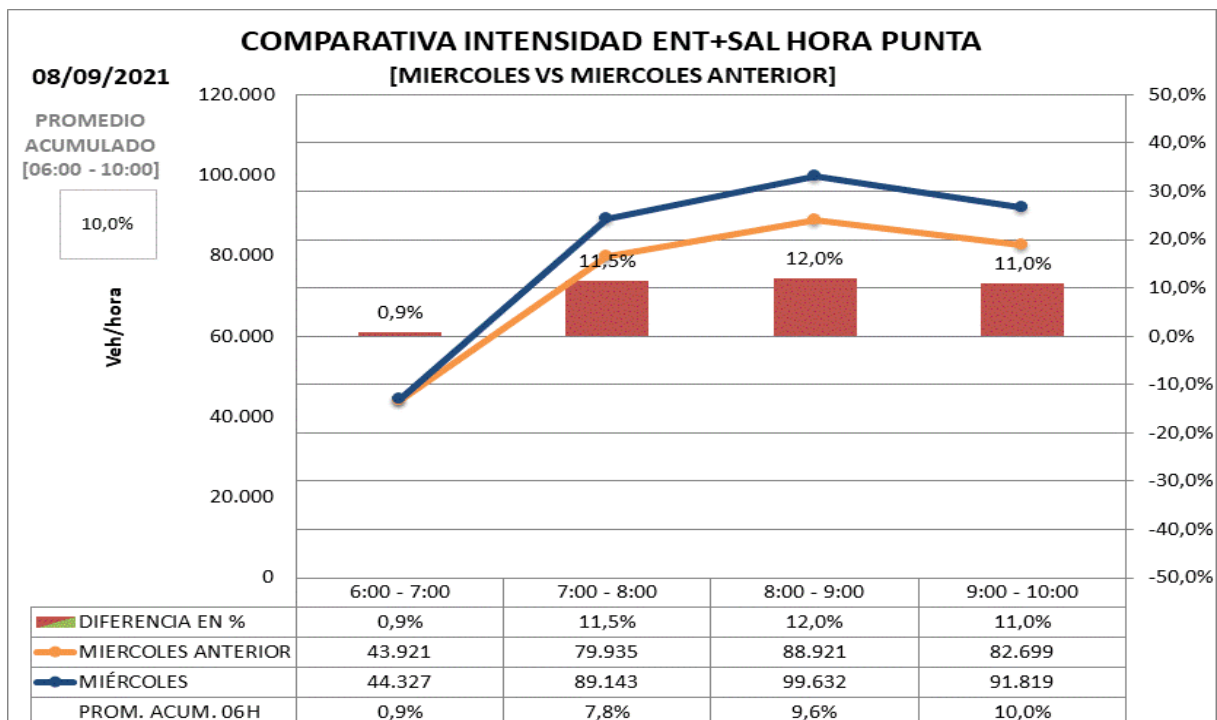


*Se considera Día Tipo al promedio de los días de septiembre a diciembre de 2019.

Respecto día tipo (de 6 a 10:00h): -8,4%

Respecto día tipo (desde las 0:00h): -8,7%

Promedio de **intensidad** en hora punta **con el mismo día de la semana anterior**



Respecto **con mismo día de la semana anterior** (de 6 a 10:00h): 10,0%

Respecto **con mismo día de la semana anterior** (desde las 0:00h): 8,1%

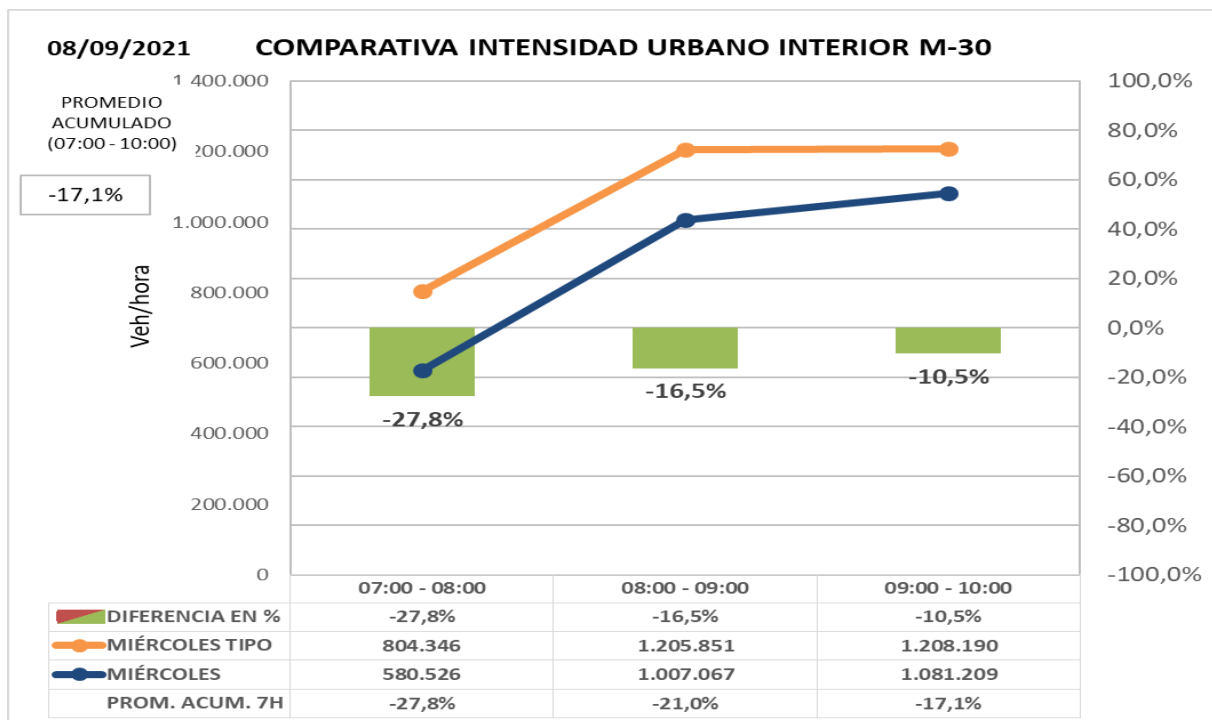
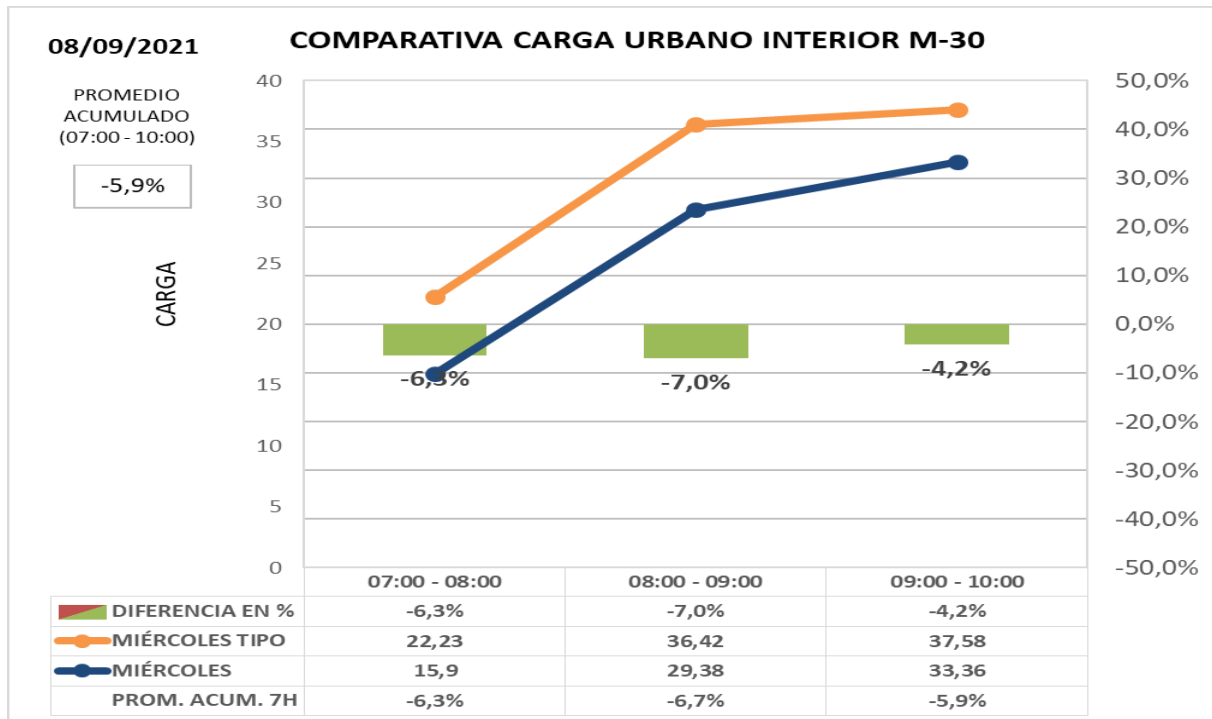


INFORME HORA PUNTA ZONA URBANA INTERIOR M-30

Los datos de hora punta de la mañana en el día de hoy **comparado con día tipo del mismo periodo del año 2.019:**

Carga -5,9%

Intensidad -17,1%



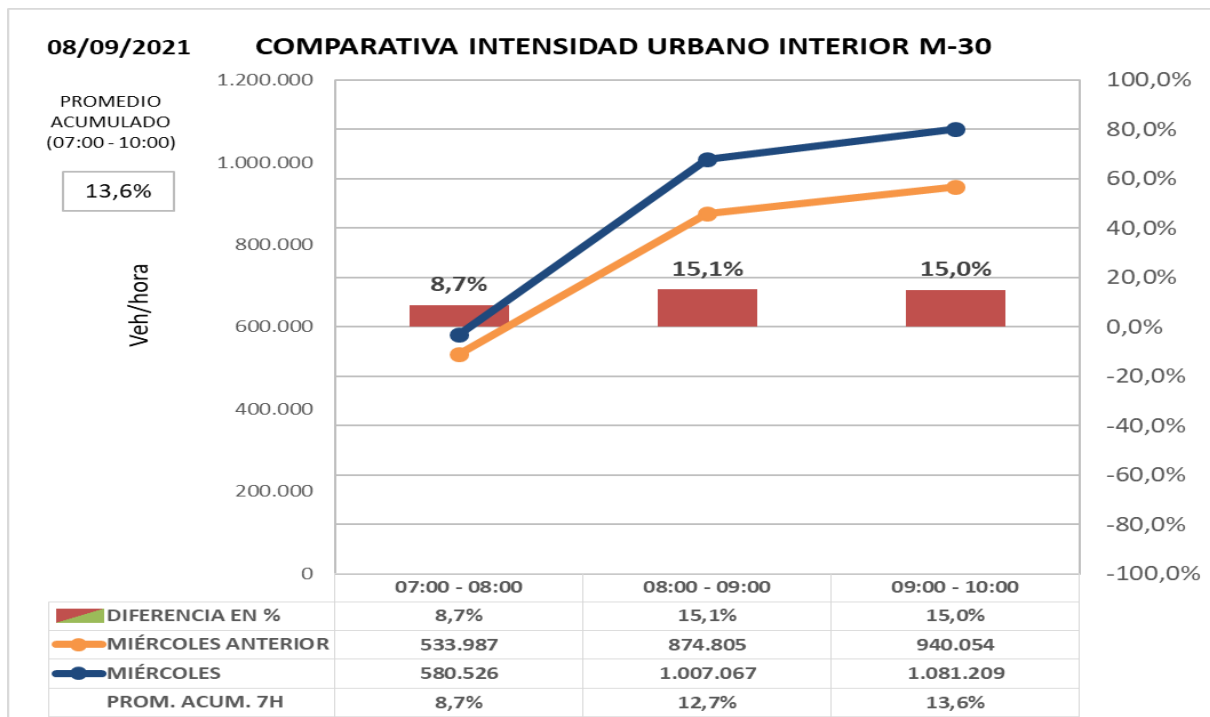
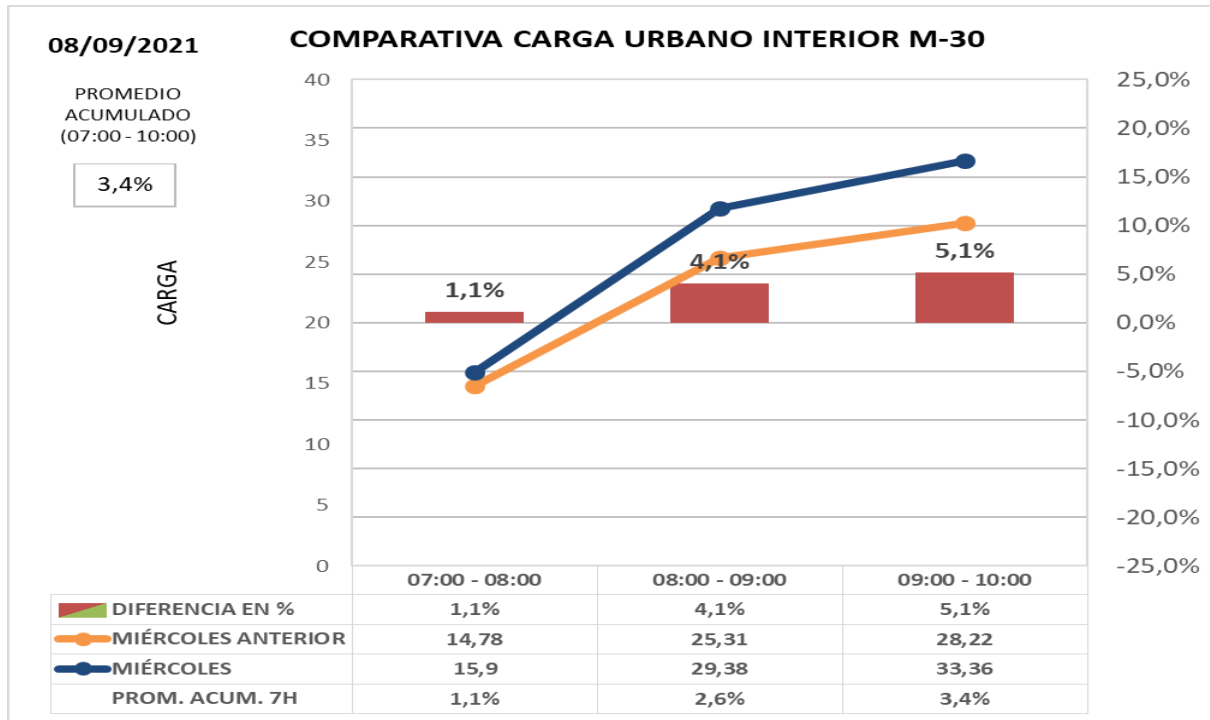


INFORME HORA PUNTA

Los datos de hora punta de la mañana en el día de hoy **comparado con mismo día de la semana anterior:**

Carga +3,4%

Intensidad +13,6%





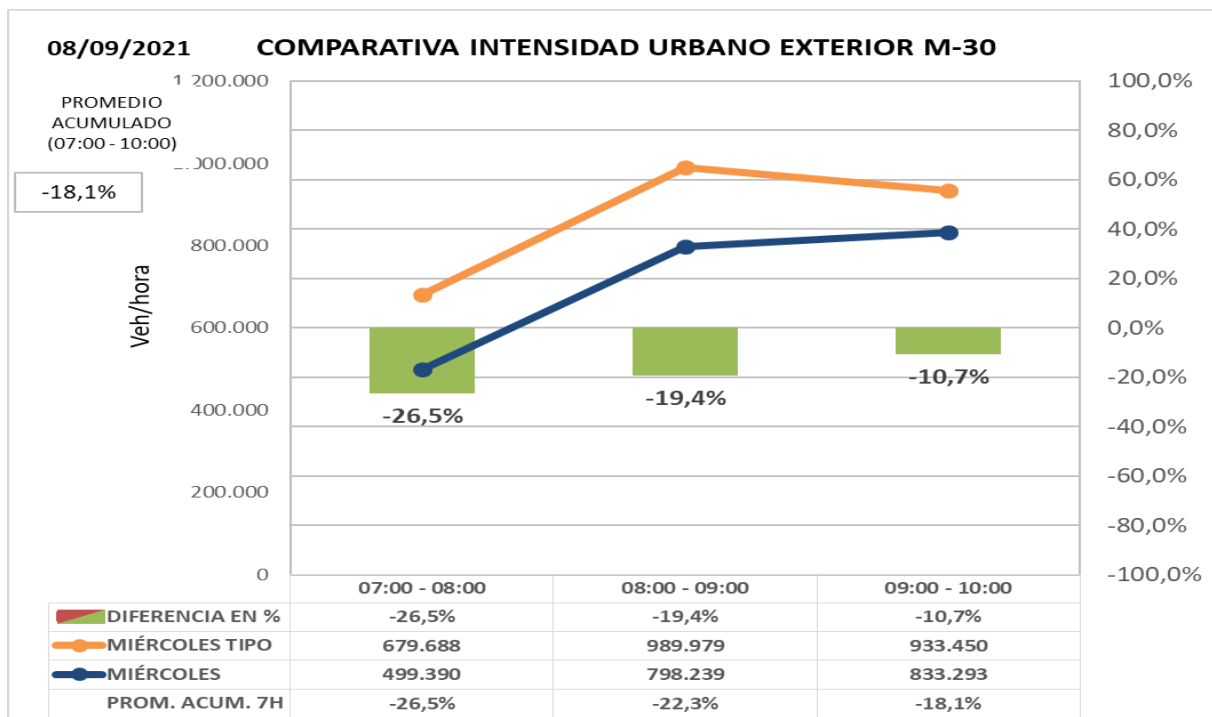
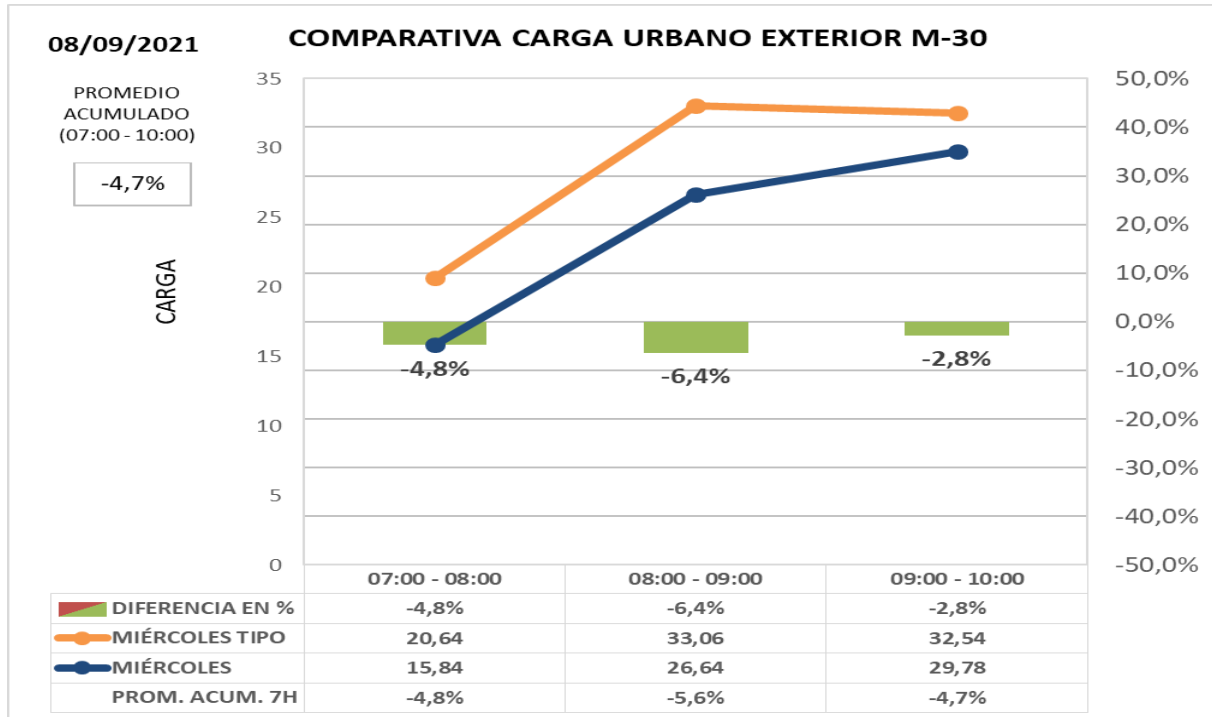
INFORME HORA PUNTA

ZONA URBANA EXTERIOR M-30

Los datos de hora punta de la mañana en el día de hoy **comparado con día tipo del mismo periodo del año 2.019:**

Carga -4,7%

Intensidad -18,1%



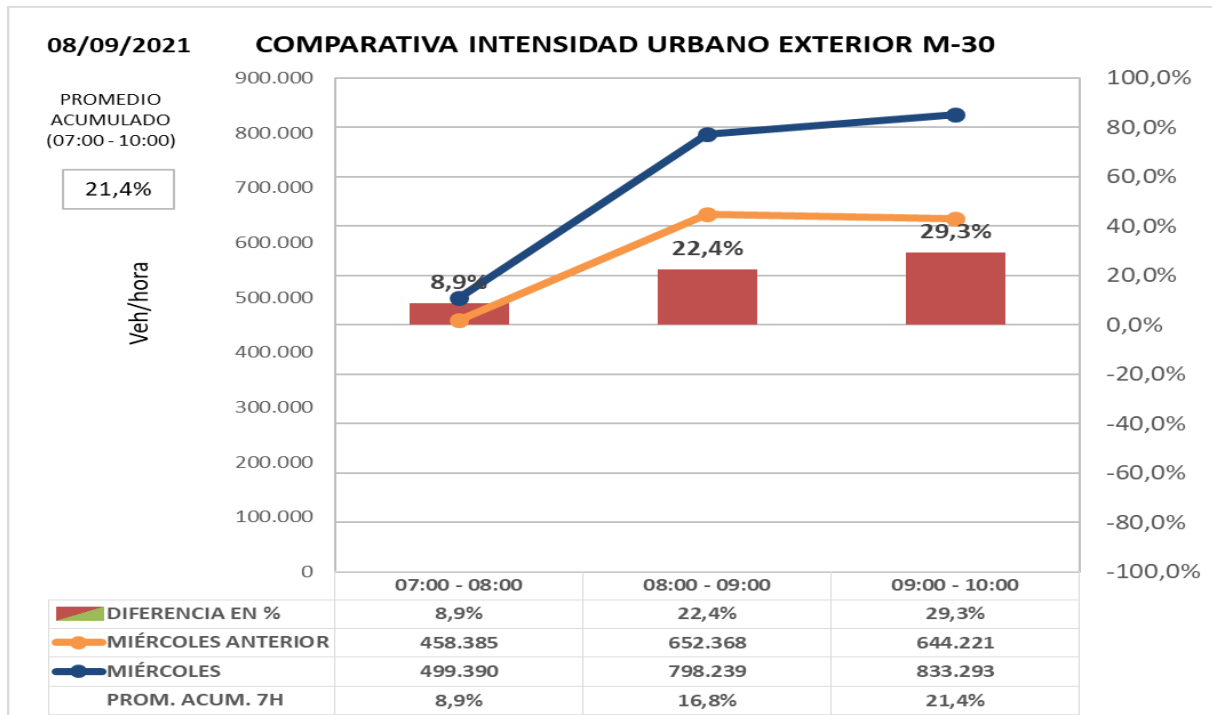
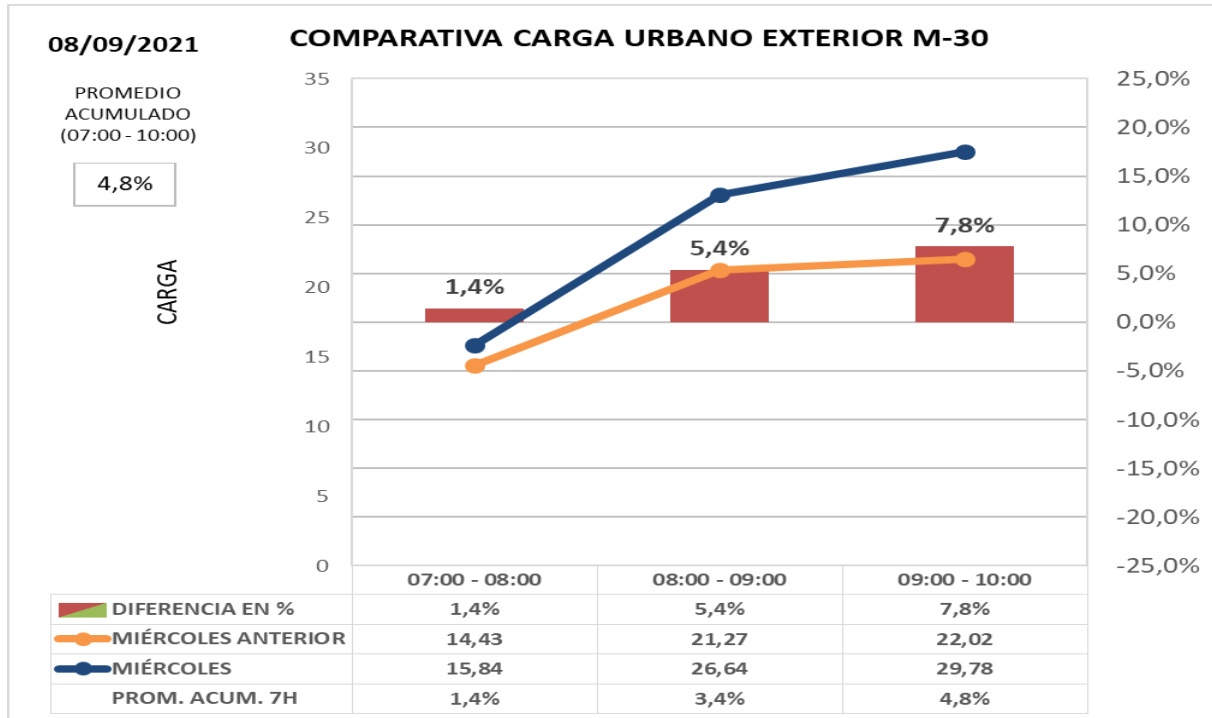


INFORME HORA PUNTA

Los datos de hora punta de la mañana en el día de hoy **comparado con mismo día de la semana anterior:**

Carga +4,8%

Intensidad +21,4%

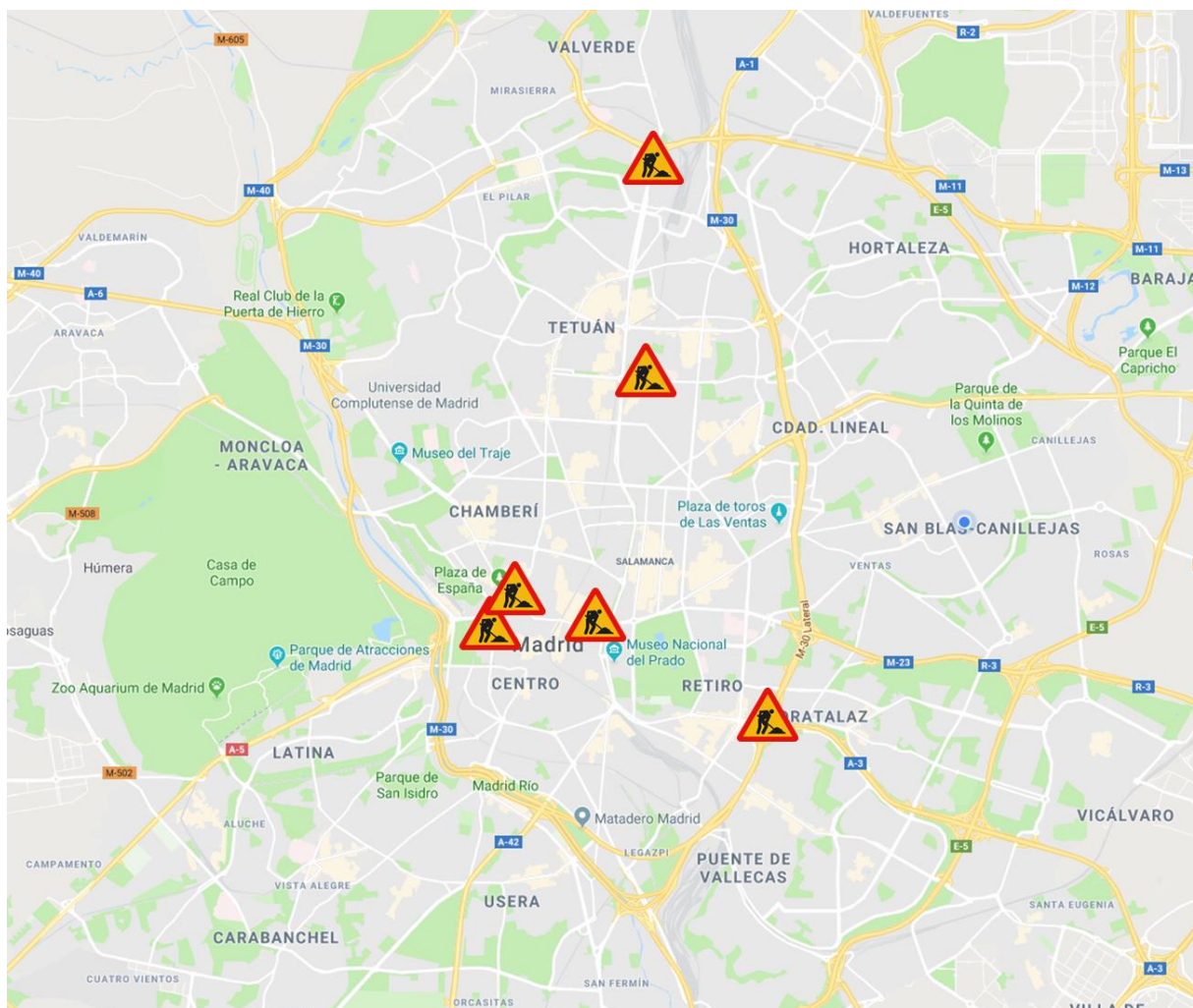




INFORME HORA PUNTA

OBRAS LARGA DURACIÓN

- **Pza. España. Túnel de Bailén** cortado en ambos sentidos.
- Remodelación de **Estadio Santiago Bernabéu – corte lateral Pº Castellana** **reducción de carriles en Av. Concha Espina, C/ Padre Damián y C/ Rafael Salgado.**
- **Obras de Plaza de España-** Estrechamiento de la calzada.
- **Remodelación del Nudo Norte.** Corte ramal desde pso. Castellana a avda. Ilustración y M-607. Corte permanente en calzada interior del carril derecho desde el acceso desde Castellana a Nudo de Manoteras. Cambio trazado calzada exterior y pérdida de un carril.
- **Remodelación calle Alcalá de Cibeles a Cedaceros.** Corte carriles izquierdos.
- **Puente avda. Mediterráneo sobre M-30.** Desvíos y reducción a dos carriles.





INFORME HORA PUNTA

INSTRUCCIONES

INCIDENCIAS:

Incidencias de especial trascendencia para el tráfico de la M-30 y ramales de acceso o entorno urbano.

DATOS HORA PUNTA:

Para la obtención del **día tipo** con el que se comparan los datos del día presente se obtiene el **promedio del mismo periodo del año 2019** para cada día de la semana.

- **M-30**
Intensidad agregada en vehículos/hora de 47 puntos de medida de entradas/salidas de M-30 comparada con un día tipo; se compara además cada día con día equivalente de la semana anterior.
- **URBANO**
 - Carga agregada media de las calles de la ciudad en las que existen puntos de medida comparada con mismo día de la semana anterior o día equivalente. La carga es un parámetro calculado que tiene en cuenta la intensidad de vehículos y la capacidad de la vía y por tanto permite valorar tanto intensidad de vehículos que pasan como la retención que soportan.
 - Intensidad agregada en vehículos/ hora de las calles de la ciudad en las que existen puntos de medida comparada con mismo día de la semana anterior o día equivalente

GRAFICAS:

En la gráfica se representa la **intensidad horaria del día actual** (color azul) y la **intensidad horaria del día de referencia** (en naranja), los valores se indican en la tabla inferior y se referencian en el eje de ordenadas izquierdo.

En la tabla inferior y referenciada al eje de ordenadas derecho, se representa con un gráfico de barras los valores de la **diferencia horaria (%)** entre los dos días considerados.

Finalmente, en la última fila de la tabla se indica el **promedio acumulado (%)**, que es la relación entre la suma de las intensidades desde las 00:00 horas del día actual respecto al mismo dato del día de referencia. Estos valores no se representan en la gráfica.