



## INFORME HORA PUNTA

**MARTES 14 DE MAYO DE 2024**

**CLIMA: SECO**

### EVOLUCIÓN DEL TRÁFICO

Víspera de festivo en la ciudad de Madrid, la hora punta transcurre de manera normal con niveles de tráfico altos, si bien algo inferiores de lo corriente, como suele suceder los días previos a fiestas o a fin de semana por la opción del teletrabajo. Los valores de intensidad recogen un descenso respecto del mismo día de la semana pasada en entorno urbano cercano al -2% y en M-30 se produce un leve aumento como consecuencia de un tráfico más fluido y con menor retención. Los problemas circulatorios en M-30, accesos a Almendra Central y principales ejes urbanos han sido en las zonas habituales pero de una duración menor. Destacar como incidencia el corte total de la avenida de Andalucía en sentido salida y dos carriles de entrada a la altura del polígono Marconi previo al enlace con M-45 y A-4.

En **entorno urbano** las retenciones se producen en los siguientes accesos a la Almendra Central: A-5 a cuesta de San Vicente, A-42 entrada a Santa Maria de la Cabeza, A-3 a avda. del Mediterráneo, M-23 a prolongación de O'Donnell, A-2 entrada a Avenida de América, pso. Castellana en acceso a nudo Norte y en A-6 entrada a Avda. Reyes Católicos. En ejes interiores destacar retenciones en: Paseos Delicias, Prado y Recoletos entre puente Ferrocarril y Colón, Alfonso XII entre Rondas e Independencia, Dr. Esquerdo de Ibiza a Manuel Becerra, Francisco Silvela y Joaquín Costa sentido norte hasta Rep. Argentina, en zona de Bulevares de Vallehermoso a Bilbao, Raimundo Fernández Villaverde de Avenida Reina Victoria y Orense, en Costa Rica entre Puerto Rico y Pº. de la Habana, en calle Alcalá de puente Ventas a Manuel Becerra y en Cea Bermúdez desde acceso de A-6 hasta Jose Abascal.

En **M-30** seguimos con niveles de tráfico altos comparados con día tipo del anterior año, con respecto a la semana anterior se produce una pequeña subida al finalizar antes la retención y ser más fluido el tráfico. Los problemas circulatorios se producen en las zonas habituales, se producen varias incidencias, pero ninguna que afecte especialmente al tráfico

Las retenciones de la hora punta finaliza en el arco Oeste a las 9:45h y en el arco Este a las 10:00h.



## INFORME HORA PUNTA

### INCIDENCIAS

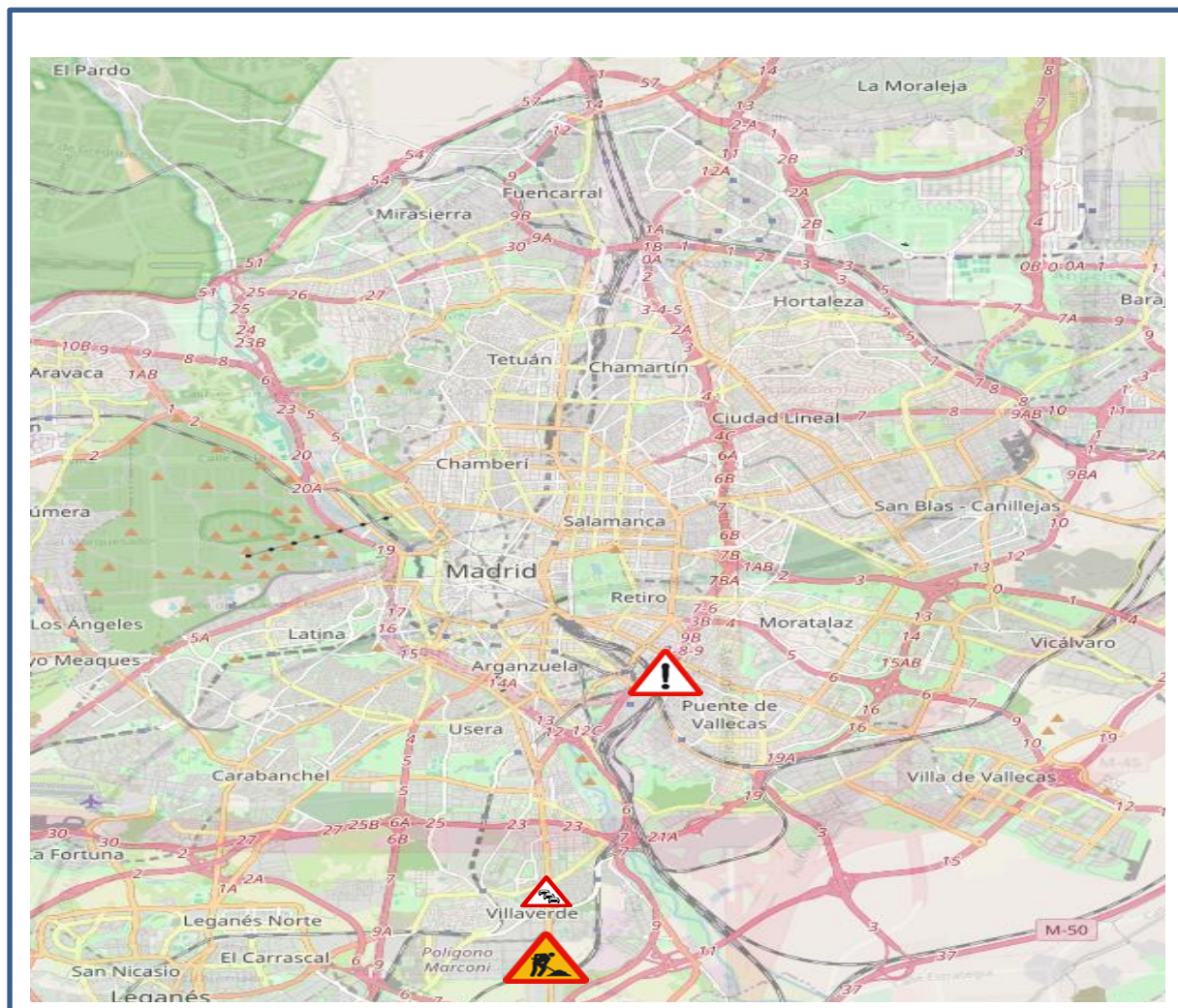
#### M-30 Y ACCESOS

- **7:03 –7:19:** Vehículo averiado en calzada exterior, PK. 10+100, en la zona de Pte. de Vallecas, cortando carril derecho.

#### URBANO

- Con motivo de unas filtraciones de agua se ha cortado avda. Andalucía a la altura de polígono industrial Marconi, totalmente en sentido salida y dos carriles de tres en sentido entrada. Inicialmente se desvía el tráfico por la calle Resina hacia avda. Real de Pinto para acceder a M-45 y posteriormente por Gran Vía de Villaverde. Genera un kilómetro de retención aproximadamente.

### PLANO INCIDENCIAS





## INFORME HORA PUNTA

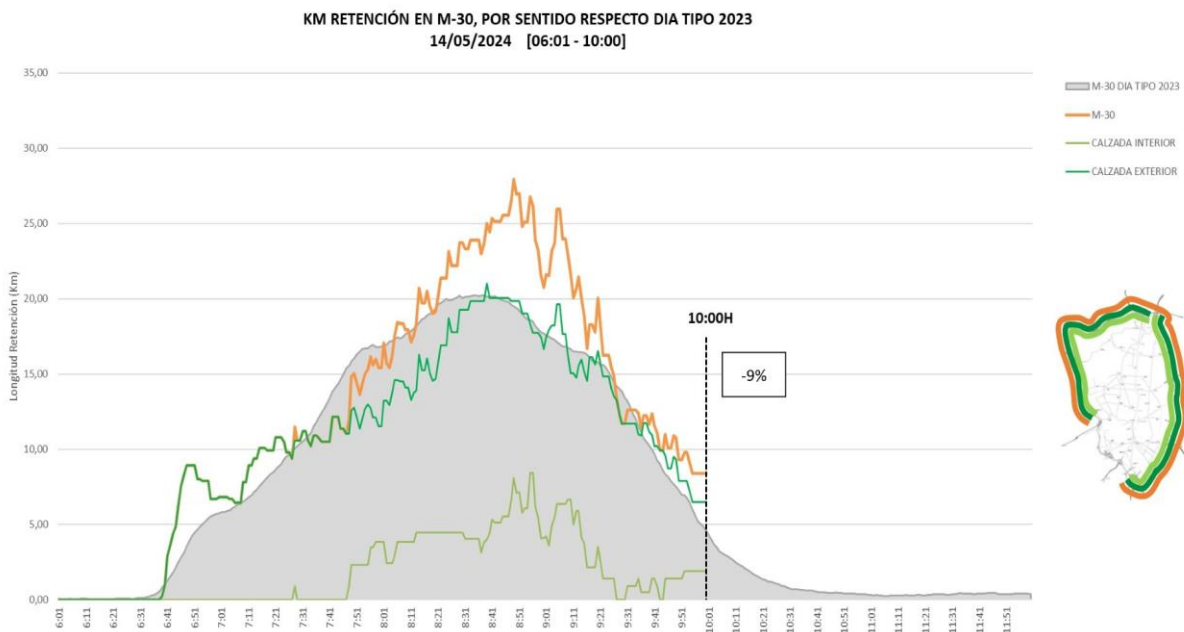
# DATOS M-30

### Número de incidencias

INCIDENCIAS HORA PUNTA	HOY	DIA TIPO 2023	DIFERENCIA
VEHÍCULOS AVERIADOS	6	6,73	-0,73
ACCIDENTES	0	6,09	-6,09
OBRAS	0	0,27	-0,27
TOTAL	6	13,09	-7,09

### KM de retención

- Comparación KM retención con el día tipo de 2023 (post-COVID)**



\*Respecto Día Tipo (promedio de enero a junio de 2023.).

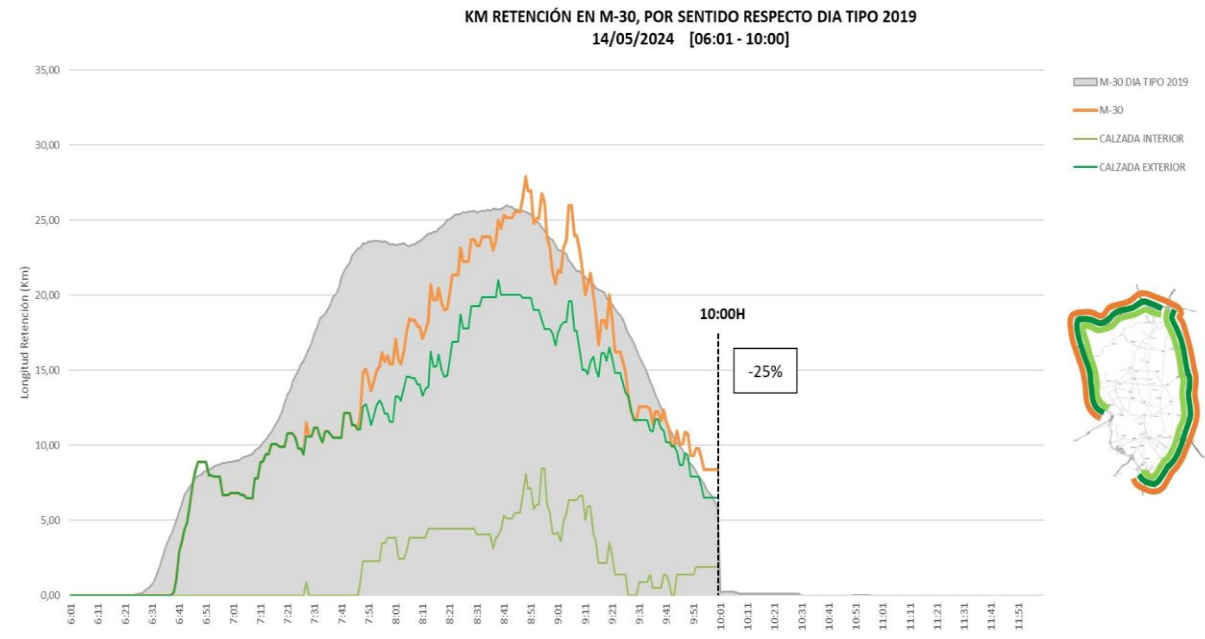
SEMÁFORO M-30 Y ACCESOS		
06:00 - 10:00		A LAS 10:00
% Var. Reten. / D. Tipo 2023	Nº min NS4	Km de Retención
<b>-9%</b>	<b>228</b>	<b>14</b>
<b>VERDE</b>		
<b>Verde:</b> Tráfico normal (fluido o retenciones habituales e incidencias no significativas)		
<b>Ámbar:</b> Tráfico con problemas circulatorios superiores a lo habitual o con incidencias significativas que afectan a un eje o área importante.		
<b>Rojo:</b> Tráfico con excepcionales problemas circulatorios o incidencias muy graves que afectan a toda la vía y terminan afectando al tráfico urbano.		



## INFORME HORA PUNTA

- Comparación KM retención con el día tipo de 2019 (pre-COVID)**

\*Respecto Día Tipo (promedio de enero a junio de 2019.).

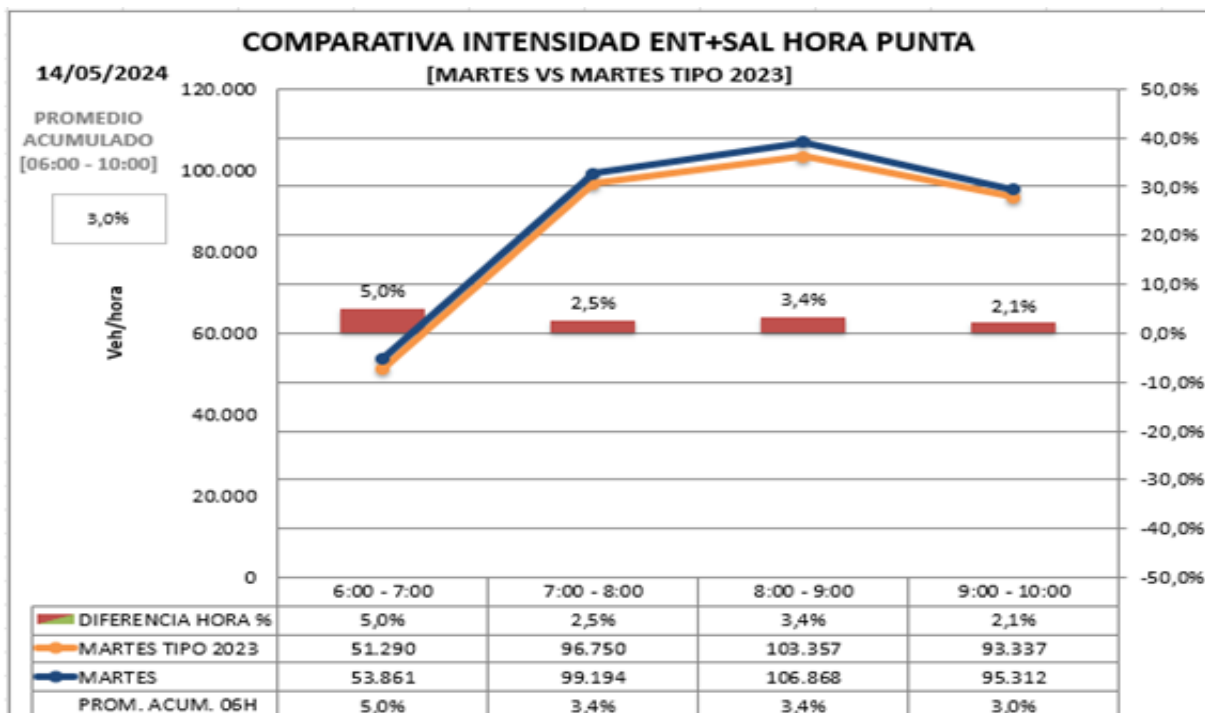




## INFORME HORA PUNTA

### Promedio de intensidad en hora punta

- Promedio de intensidad en hora punta (de 6:00 a 10:00 horas) respecto a día tipo de 2023 (post-COVID)



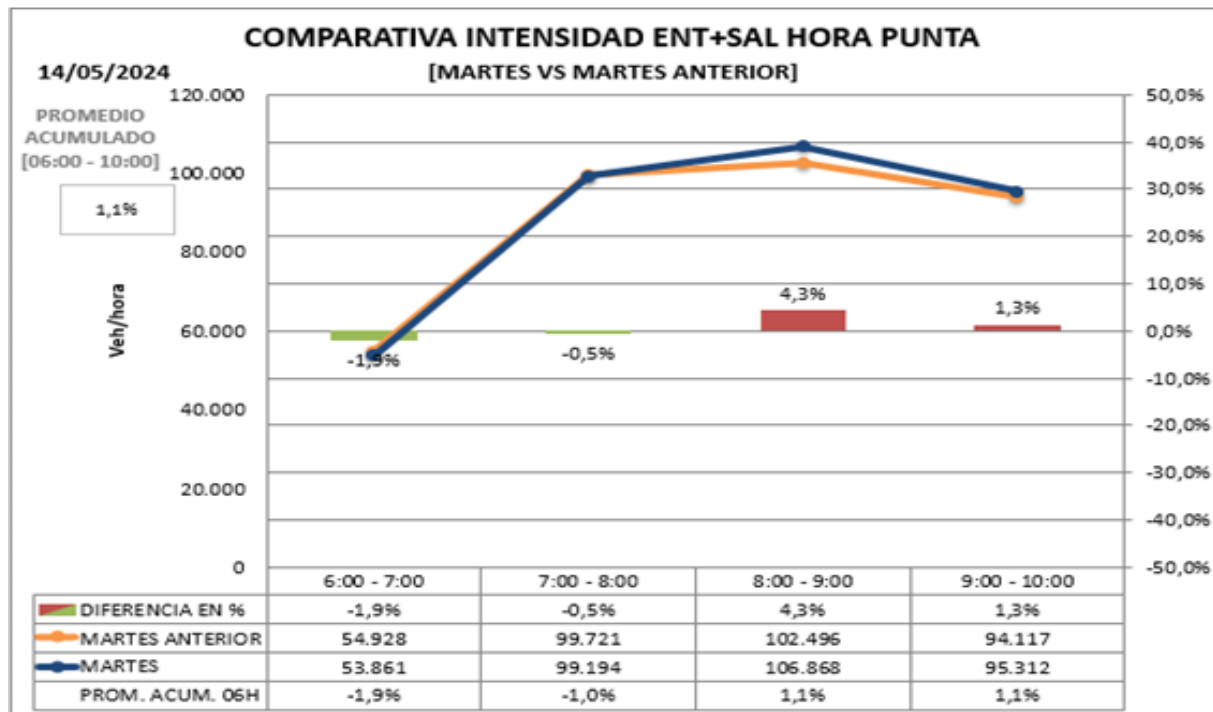
\*Se considera Día Tipo al promedio de los días de enero a junio de 2023.

Respecto día tipo (de 6 a 10:00h): +3,0%  
Respecto día tipo (desde las 0:00h): +3,8%



## INFORME HORA PUNTA

- **Promedio de intensidad en hora punta (de 6:00 a 10:00 horas) respecto al mismo día de la semana anterior**



Respecto mismo día de la semana anterior (de 6 a 10:00h): +1,1%

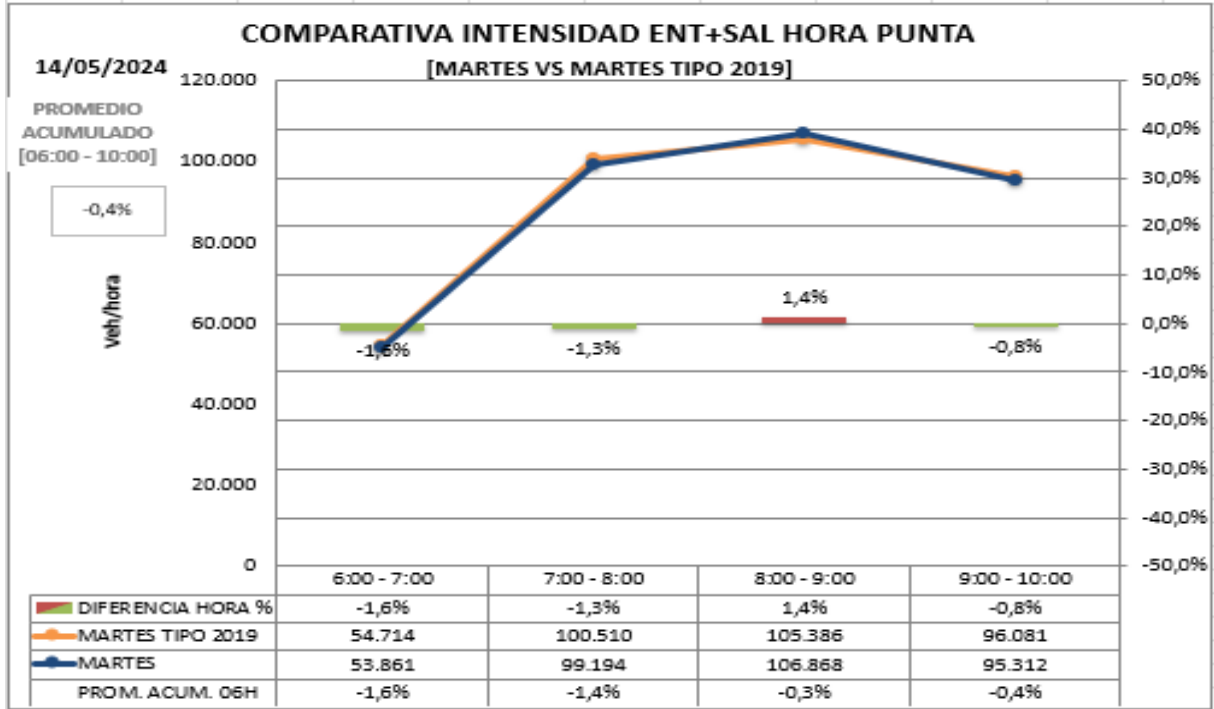
Respecto mismo día de la semana anterior (desde las 0:00h): +1,0%



## INFORME HORA PUNTA

- **Promedio de intensidad en hora punta (de 6:00 a 10:00 horas) respecto a día tipo de 2019 (pre-COVID)**

Promedio de **intensidad** en hora punta **con día tipo año 2019**.



Respecto día tipo 2019 (de 6 a 10:00h): -0,4%

Respecto día tipo 2019 (desde las 0:00h): +0,6%



## INFORME HORA PUNTA

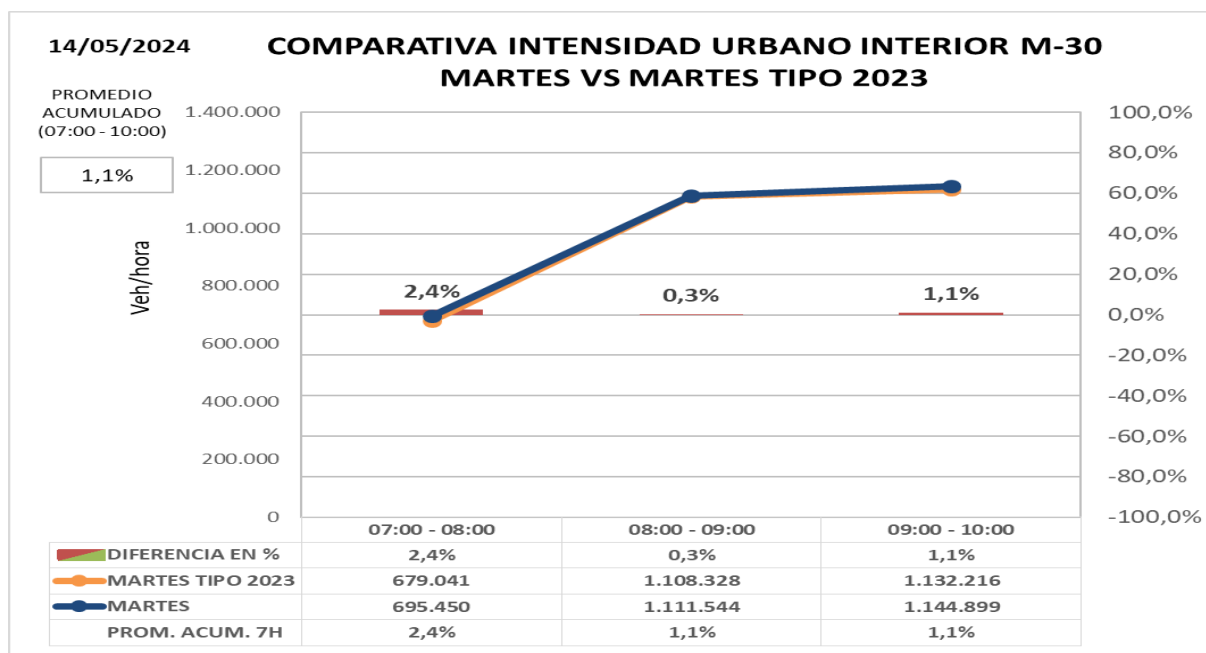
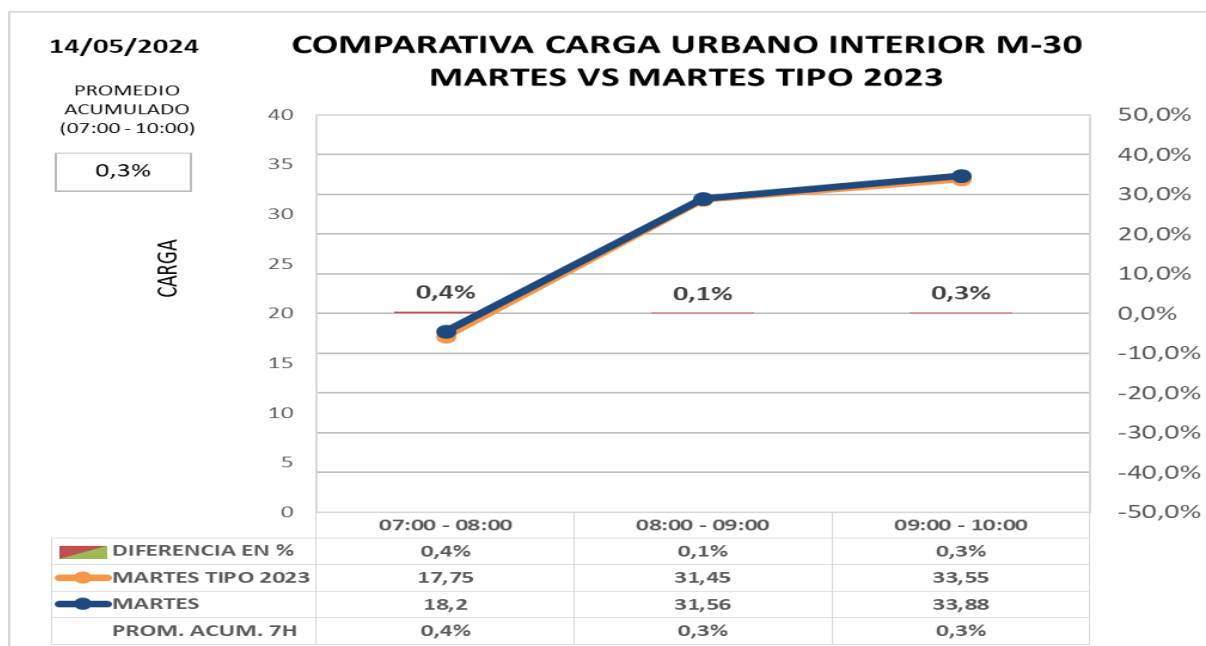
# ZONA URBANA INTERIOR M-30

### • Comparación de carga e intensidad en interior M30 con día tipo 2023 (post-COVID)

Los datos de hora punta de la mañana en el día de hoy **comparado con día tipo del mismo periodo del año 2.023:**

**Carga +0,3%**

**Intensidad +1,1%**







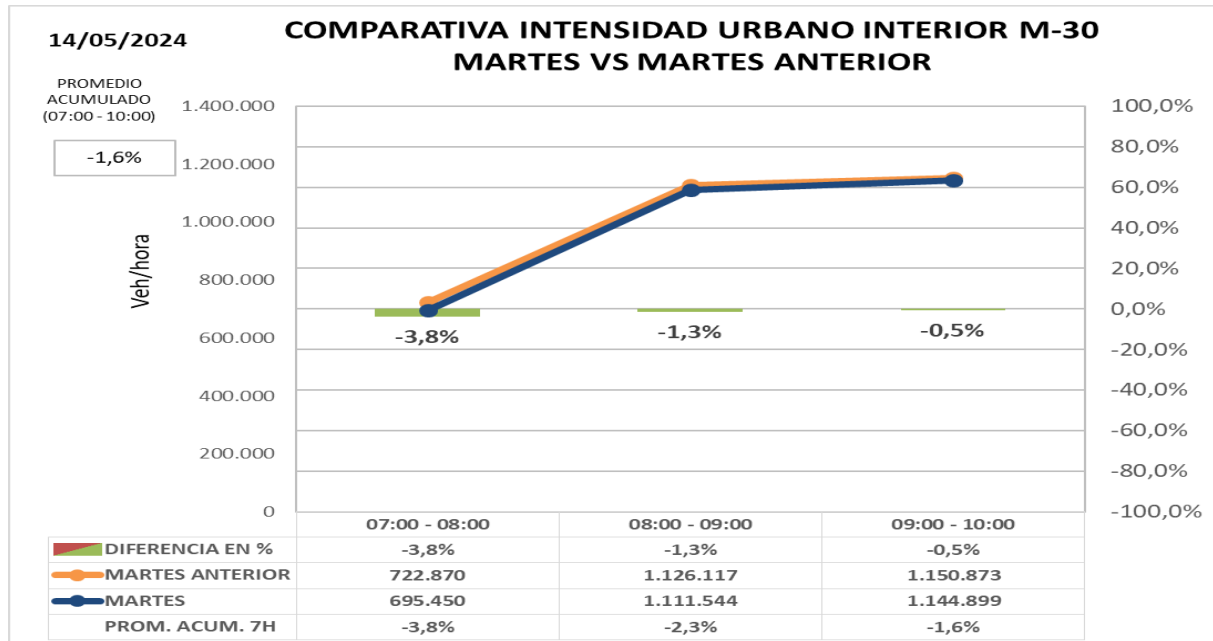
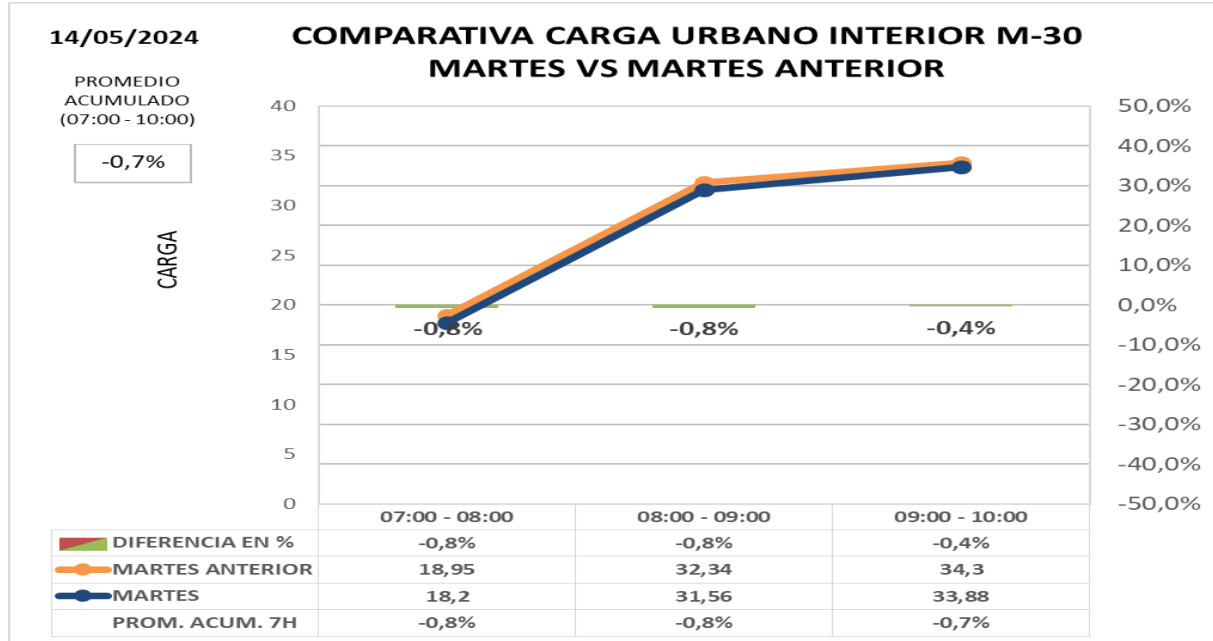
## INFORME HORA PUNTA

- **Comparación de intensidad y carga en interior M30 con la semana anterior**

Los datos de hora punta de la mañana en el día de hoy **comparado con el último día similar de anteriores semanas:**

**Carga -0,7%**

**Intensidad -1,6%**





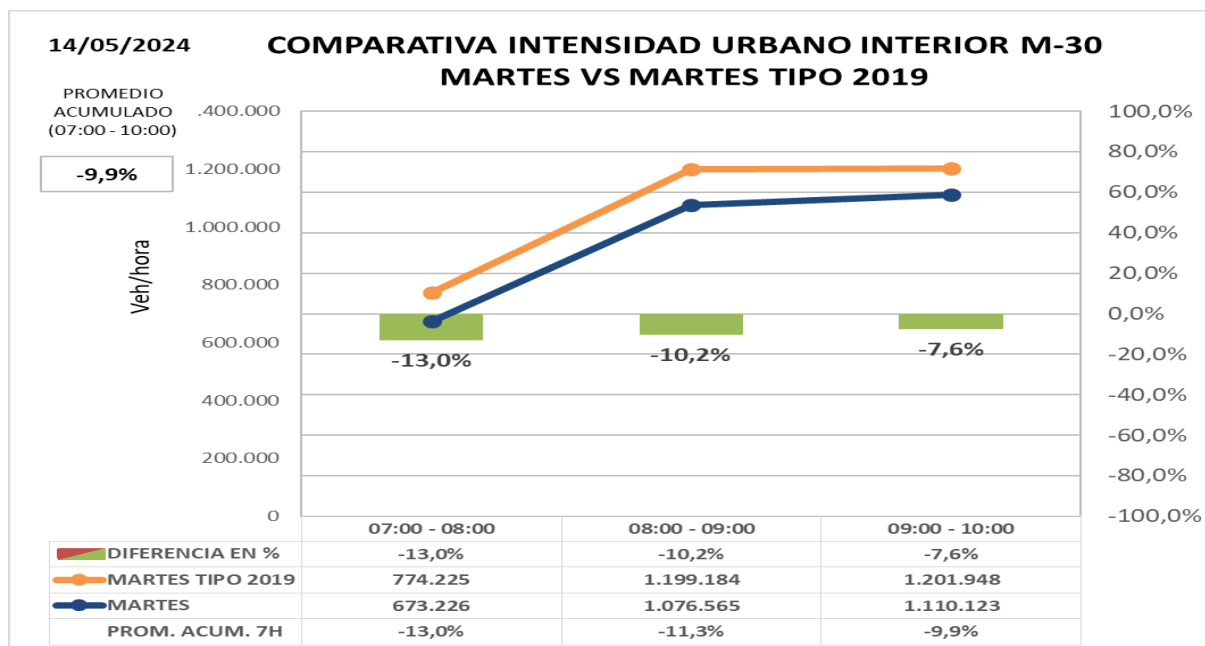
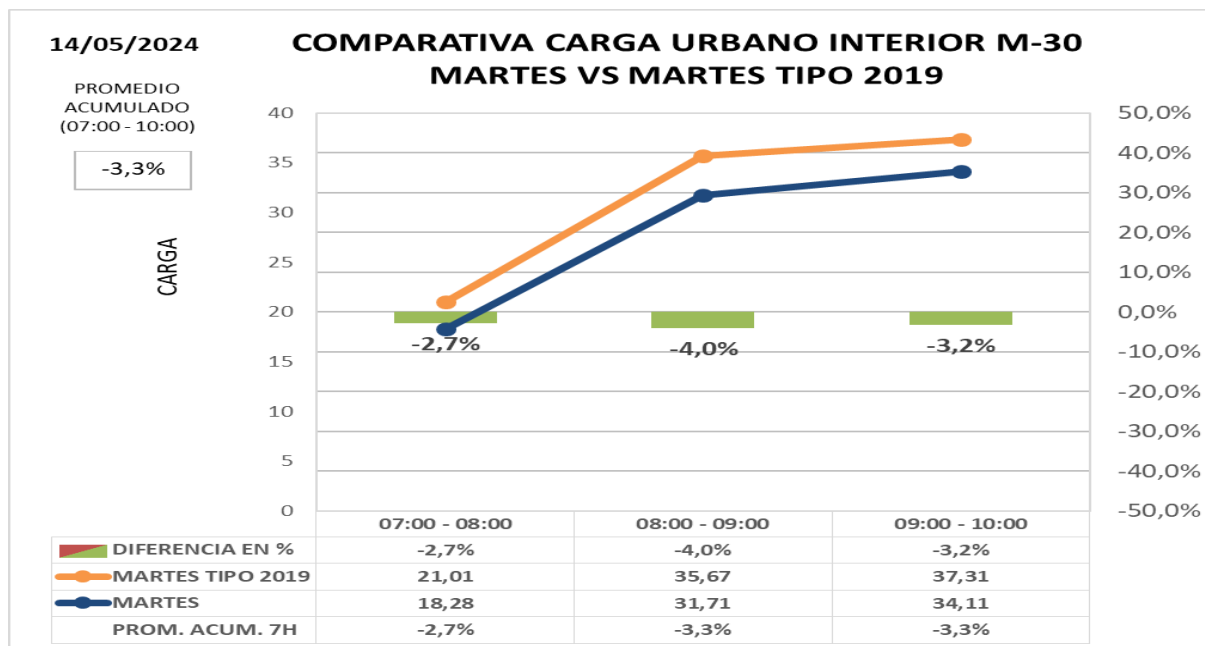
## INFORME HORA PUNTA

### Comparación de carga e intensidad en interior M30 con día tipo de 2019 (pre-COVID)

Los datos de hora punta de la mañana en el día de hoy **comparado con día tipo del mismo periodo del año 2.019 (situación PRECOVID):**

**Carga -3,3%**

**Intensidad -9,9%**





## INFORME HORA PUNTA

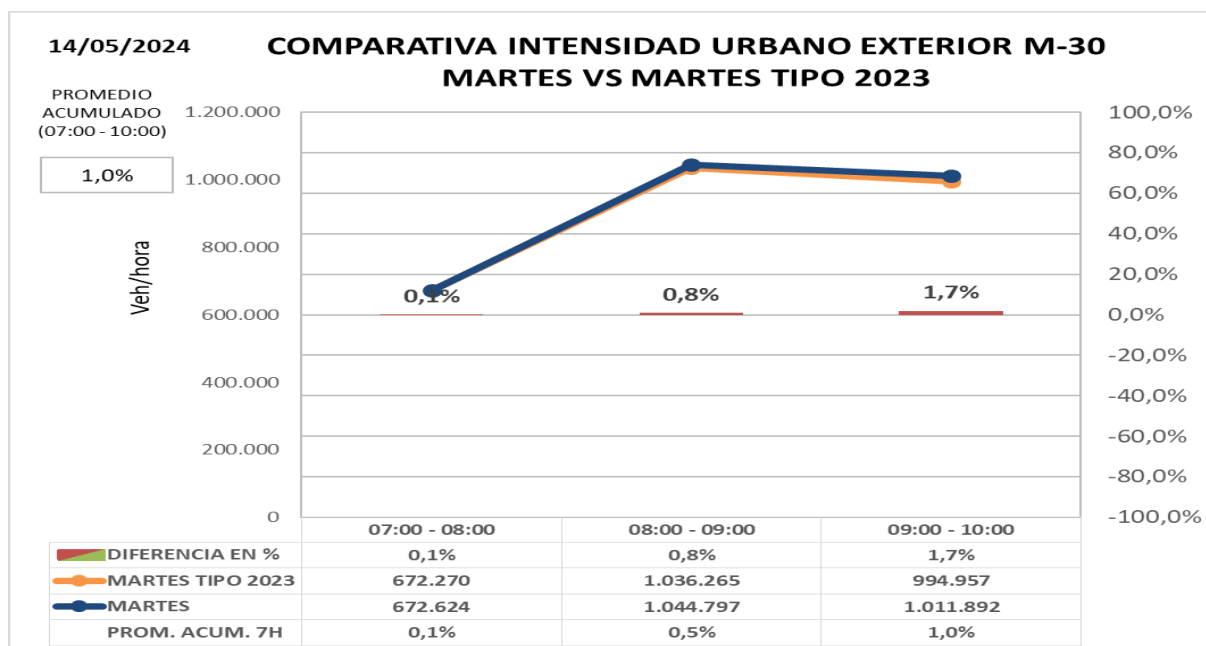
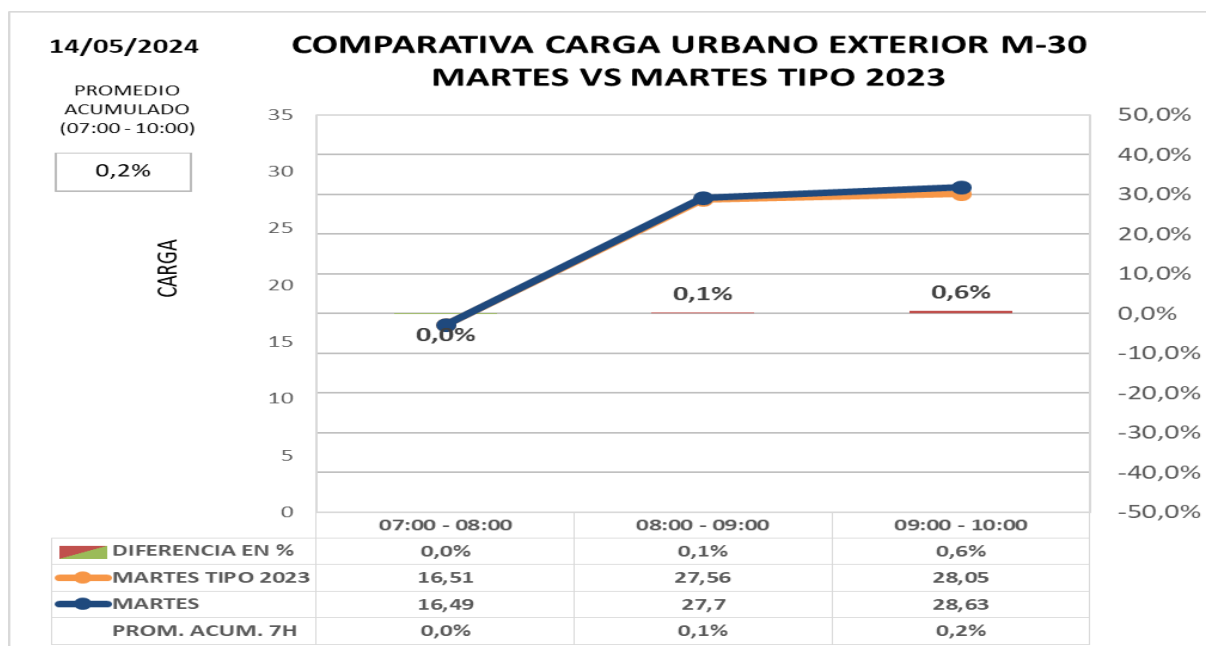
# ZONA URBANA EXTERIOR M-30

- Comparación de carga e intensidad en exterior M30 con día tipo 2023 (post-COVID)**

Los datos de hora punta de la mañana en el día de hoy **comparado con día tipo del mismo periodo del año 2.023:**

**Carga +0,2%**

**Intensidad +1,0%**





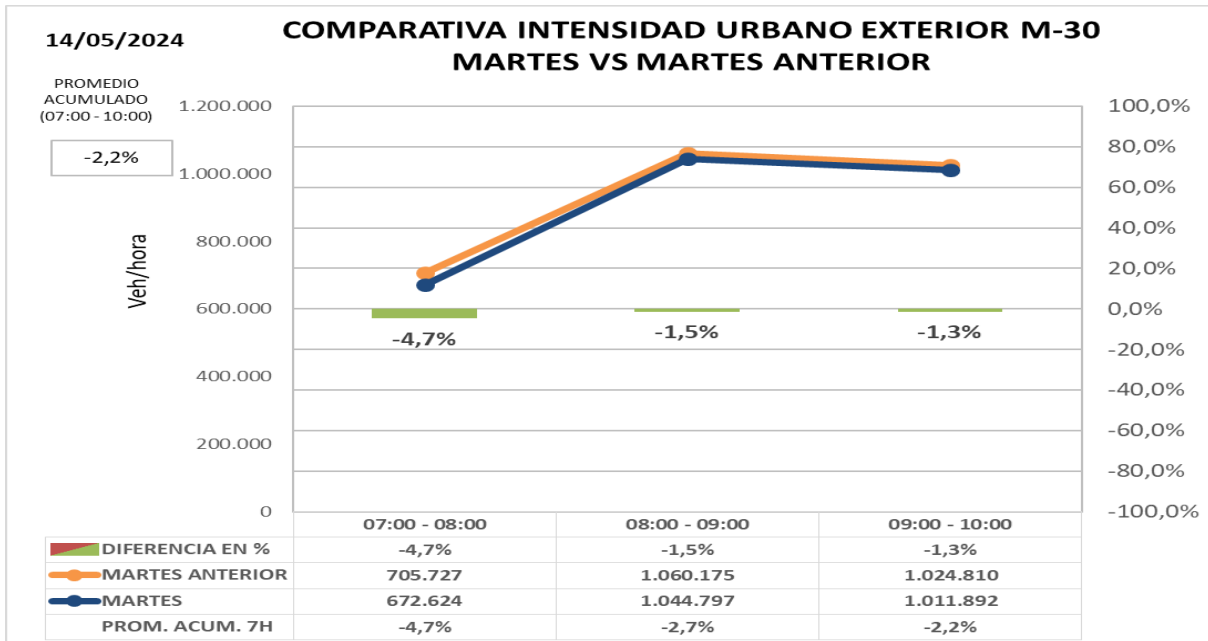
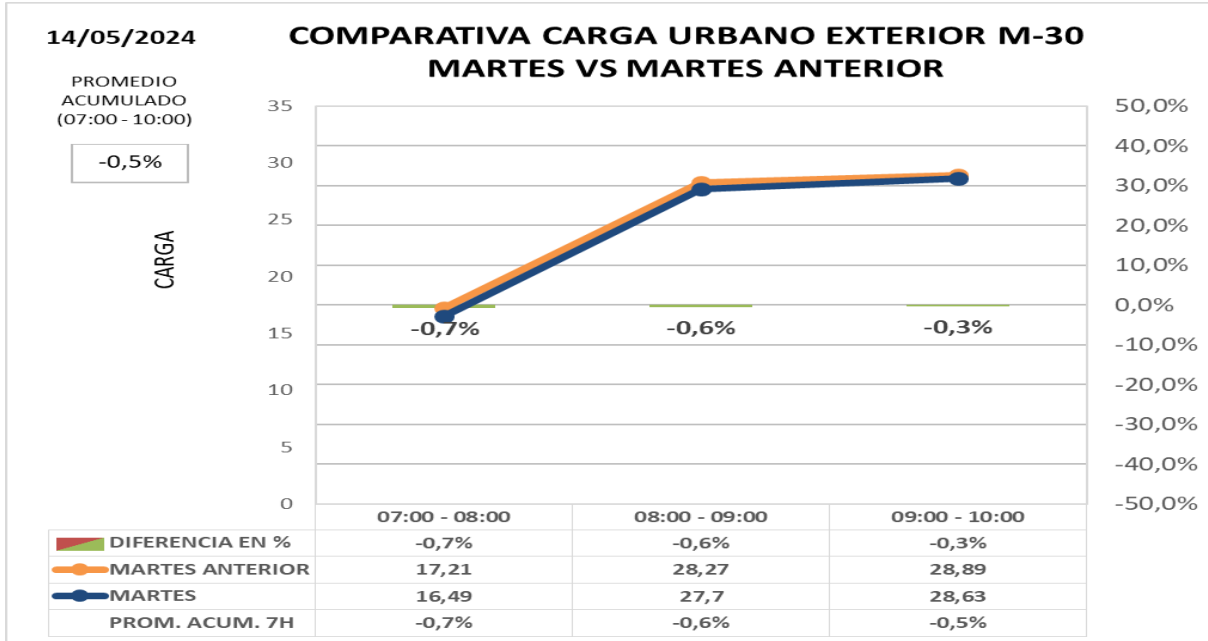
## INFORME HORA PUNTA

### • Comparación de intensidad y carga en exterior M30 con la semana anterior

Los datos de hora punta de la mañana en el día de hoy **comparado con el último día similar de anteriores semanas:**

**Carga -0,5%**

**Intensidad -2,2%**





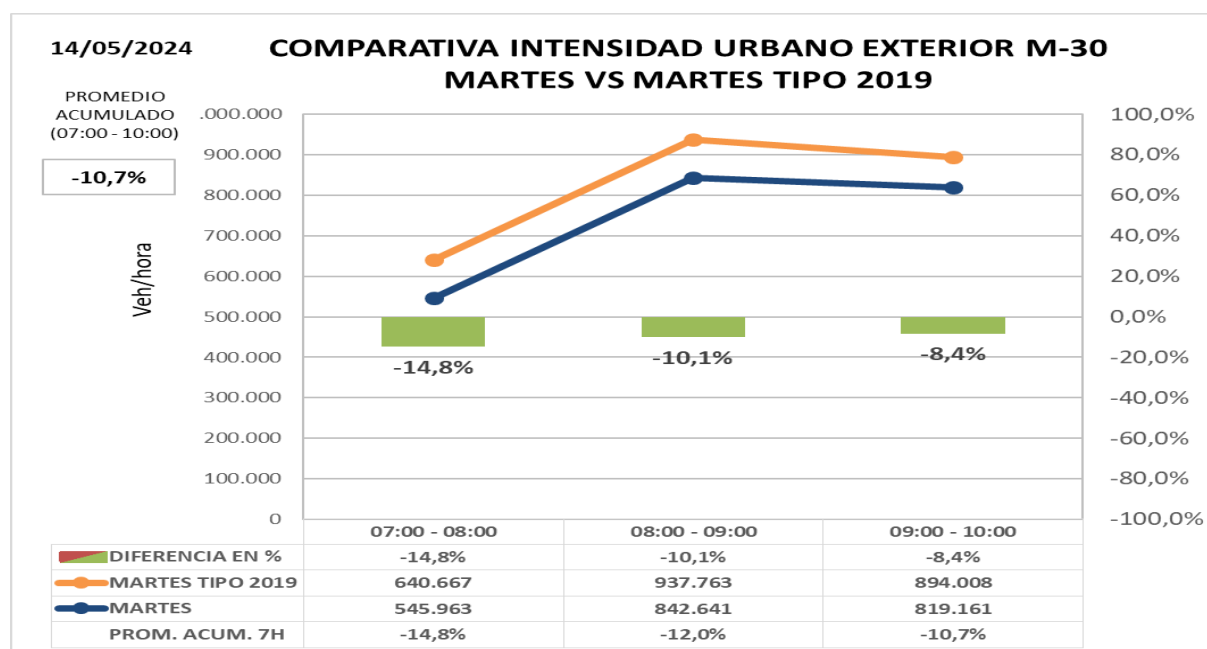
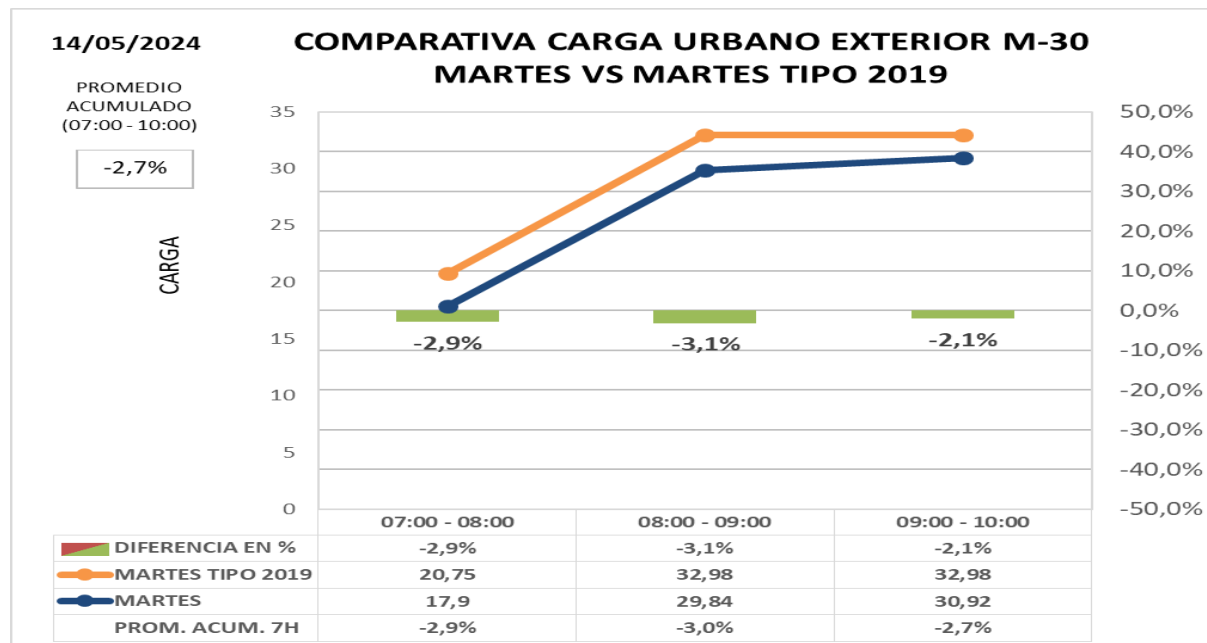
## INFORME HORA PUNTA

### Comparación de carga e intensidad en exterior M30 con día tipo de 2019 (pre-COVID)

Los datos de hora punta de la mañana en el día de hoy **comparado con día tipo del mismo periodo del año 2.019 (situación PRECOVID):**

**Carga -2,7%**

**Intensidad -10,7%**





## INFORME HORA PUNTA

### OBRAS LARGA DURACIÓN

- Remodelación de **Estadio Santiago Bernabéu – corte lateral Pº Castellana reducción de carriles en Av. Concha Espina, C/ Padre Damián y C/ Rafael Salgado.**
- **Corte viaducto estación Chamartín**, desvíos por calle Hiedra y Mateo Inurria.
- **Infanta Isabel con Alfonso XII.** Obras de línea 11 METRO.
- **Obras METRO en M. Molina entre PP. Vergara y Fco. Silvela.** Circulación por tres carriles sentido entrada y dos carriles sentido salida.
- **Pza. Lima con pso. Castellana.** Corte por obras parking y estación metro.
- **Pza. de las Cortes**, obras en el parking. Cortado acceso desde paseo del Prado.
- Obras sustitución pasarela **vía servicio A-2/ av. América sentido entrada.**
- **Avda. Andalucía con Gran Vía Villaverde**, corte carril izquierdo ambos sentidos.





## INFORME HORA PUNTA

### INSTRUCCIONES

#### INCIDENCIAS:

Incidencias de especial trascendencia para el tráfico de la M-30 y ramales de acceso o entorno urbano.

#### DATOS HORA PUNTA:

Para la obtención del **día tipo** con el que se comparan los datos del día presente se obtiene el **promedio del mismo periodo del año 2022 y 2019** para cada día de la semana.

- **M-30**

Intensidad agregada en vehículos/hora de 47 puntos de medida de entradas/salidas de M-30 comparada con un día tipo; se compara además cada día con día equivalente de la semana anterior.

- **URBANO**

- Carga agregada media de las calles de la ciudad en las que existen puntos de medida comparada con mismo día de la semana anterior o día equivalente. La carga es un parámetro calculado que tiene en cuenta la intensidad de vehículos y la capacidad de la vía y por tanto permite valorar tanto intensidad de vehículos que pasan como la retención que soportan.

- Intensidad agregada en vehículos/ hora de las calles de la ciudad en las que existen puntos de medida comparada con mismo día de la semana anterior o día equivalente

#### GRAFICAS:

En la gráfica se representa la **intensidad horaria del día actual** (color azul) y la **intensidad horaria del día de referencia** (en naranja), los valores se indican en la tabla inferior y se referencian en el eje de ordenadas izquierdo.

En la tabla inferior y referenciada al eje de ordenadas derecho, se representa con un gráfico de barras los valores de la **diferencia horaria (%)** entre los dos días considerados.

Finalmente, en la última fila de la tabla se indica el **promedio acumulado (%)**, que es la relación entre la suma de las intensidades desde las 00:00 horas del día actual respecto al mismo dato del día de referencia. Estos valores no se representan en la gráfica.