



INFORME HORA PUNTA

MIÉRCOLES 26 DE MAYO DE 2021

CLIMA: SECO

EVOLUCIÓN DEL TRÁFICO

De nuevo el comportamiento de la hora punta es el normal en cuanto a niveles de tráfico e intensidad, así como en lo relativo a retenciones o problemas circulatorios, siendo los habituales de las últimas semanas. Destacar la afección por las obras y corte de carril bus en el acceso al paseo del Prado desde la gta. Emperador Carlos V y por el corte del elevado entre Pirámides y Marqués de Vadillo.

En **entorno urbano** retención en algunos de los principales accesos a la Almendra Central: cuesta de San Vicente, Santa María de la Cabeza, avda. del Mediterráneo, prolongación O´Donnell, avda. América y Avda. Reyes Católicos a Cristo Rey. En los ejes interiores tráfico lento en eje pso. de las Delicias - Santa María de la Cabeza, en Alfonso XII, en Bulevares de Ruiz Jiménez a Alonso Martínez, en la calle Costa Rica, la zona de Cea Bermúdez y Jose Abascal.

En **M-30** se producen retenciones en el arco Este de nudo Manoteras a Costa Rica y de puente de Ventas a nudo Sur. En el arco oeste tráfico lento entre San Pol de Mar y Puente de los Franceses.

INCIDENCIAS

M-30 y accesos

- Sin incidencias de grave afección

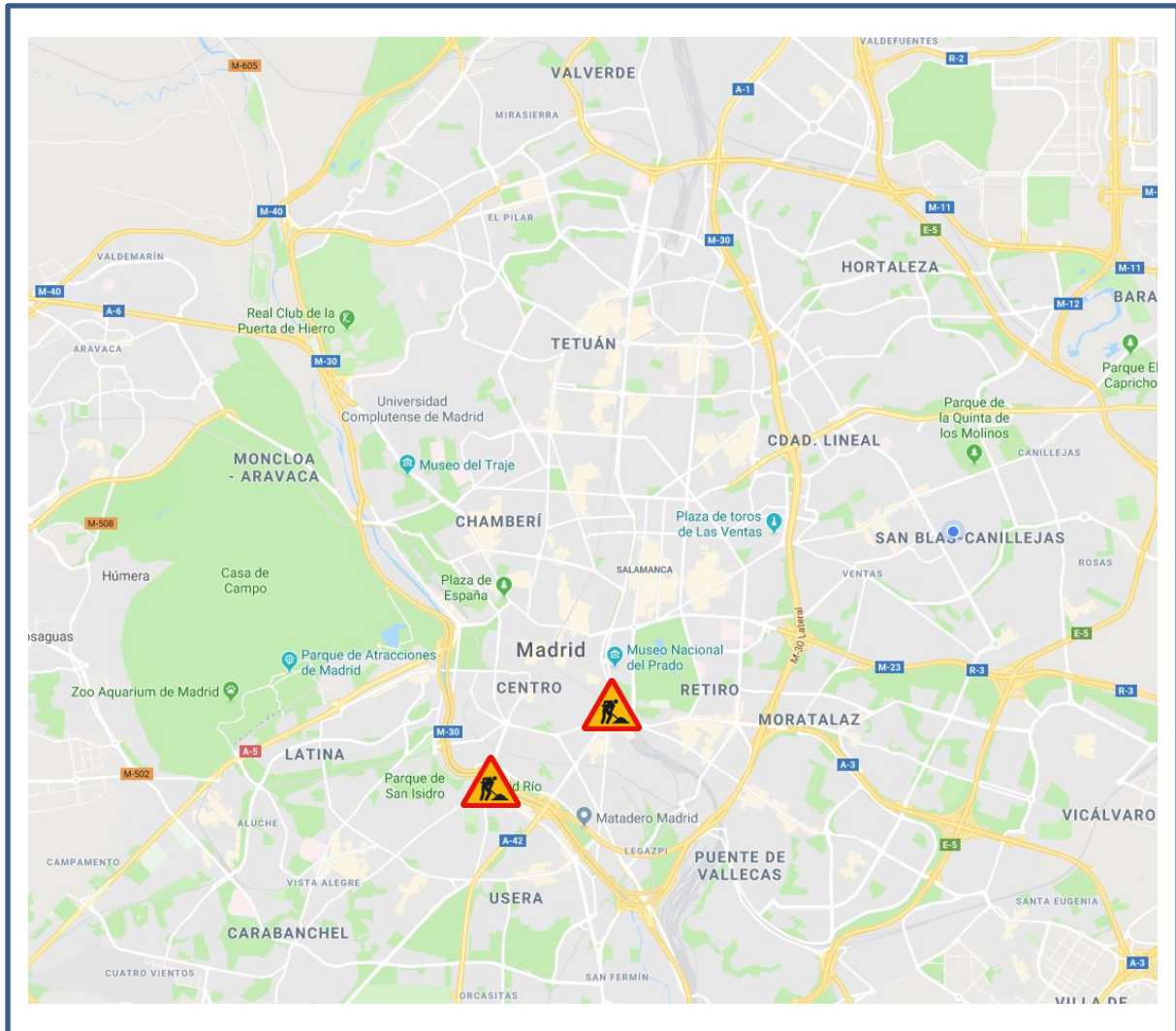
URBANO

- Sin incidencias de grave afección



INFORME HORA PUNTA

PLANO INCIDENCIAS



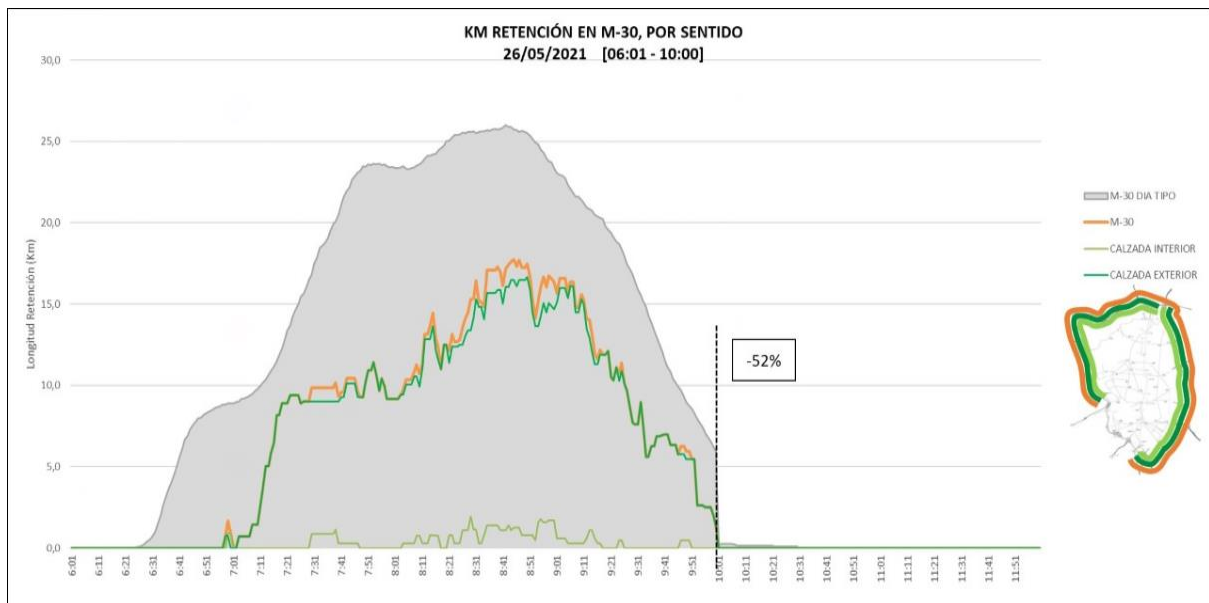


INFORME HORA PUNTA DATOS M-30

Las retenciones finalizan en el arco oeste a las 09:00h. En el arco este en la zona de nudo Sur a puente de Ventas a las 10:00h y de Costa Rica a nudo de Manoterías a las 9:40h.

Número de incidencias

INCIDENCIAS HORA PUNTA	HOY	DÍA TIPO	DIFERENCIA
VEHÍCULO AVERIADOS	3	4,67	-1,67
ACCIDENTES	0	6,11	-6,11
OBRAS	0	0,56	-0,56
TOTAL	3	11,34	-8,34

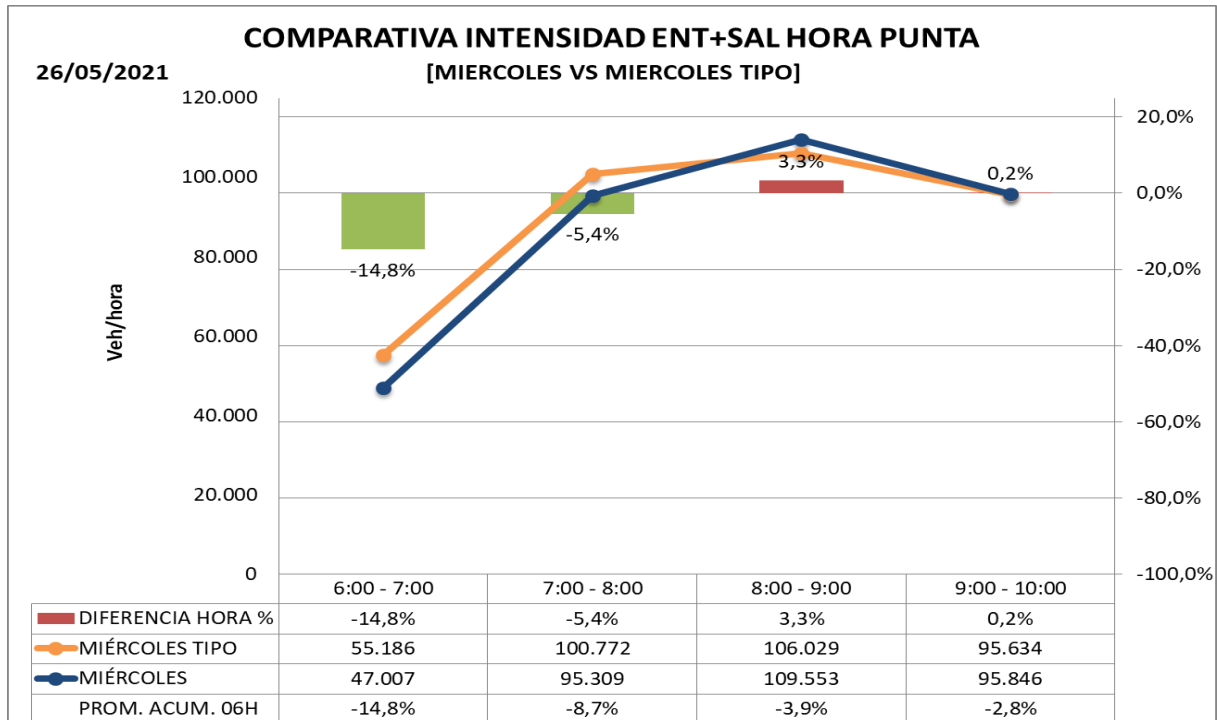


SEMÁFORO M-30 Y ACCESOS		
06:00 - 10:00		A LAS 10:00
% Var. Reten. / DTipo	Nº min NS4	Km de Retención
-52%	65	3,685
VERDE		
<p>Verde: Tráfico normal (fluido o retenciones habituales e incidencias no significativas)</p> <p>Ámbar: Tráfico con problemas circulatorios superiores a lo habitual o con incidencias significativas que afectan a un eje o área importante.</p> <p>Rojo: Tráfico con excepcionales problemas circulatorios o incidencias muy graves que afectan a toda la vía y terminan afectando al tráfico urbano.</p>		



INFORME HORA PUNTA

- Promedio de intensidad en hora punta (de 6:00 a 10:00 horas)

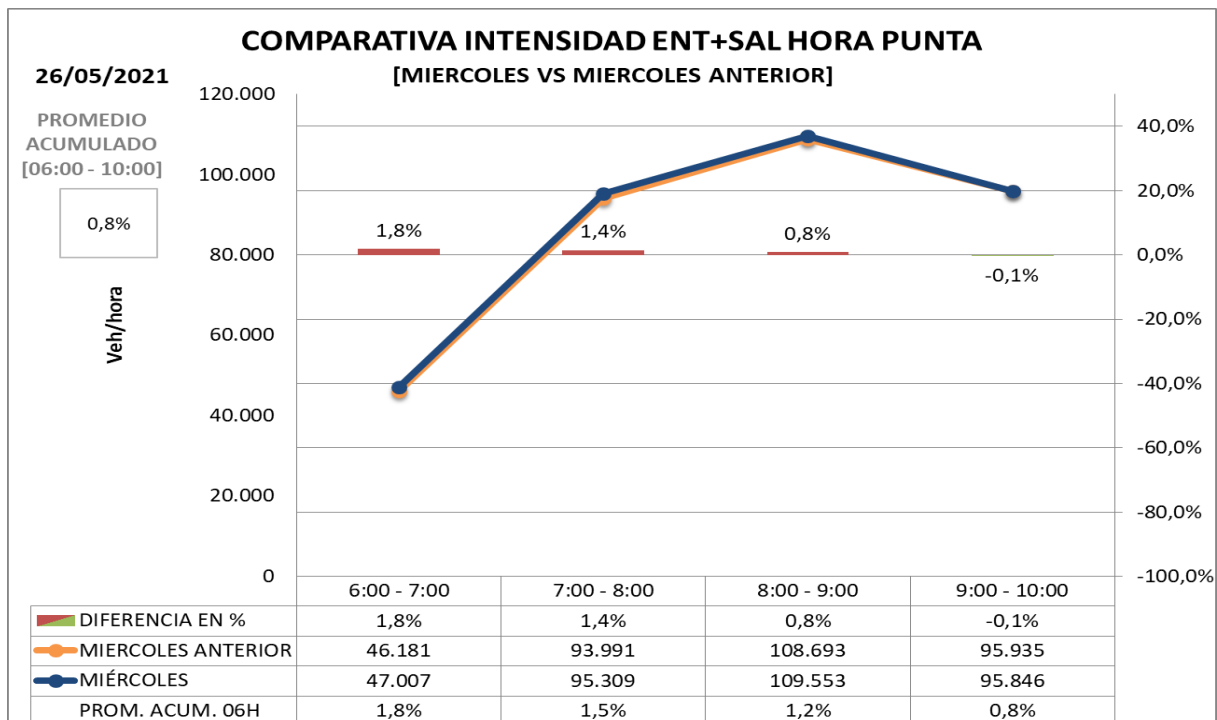


*Se considera Día Tipo al promedio de los días de enero a junio de 2019.

Respecto día tipo (de 6 a 10:00h): -2,8%

Respecto día tipo (desde las 0:00h): -4,9%

Promedio de **intensidad** en hora punta **con el mismo día de la semana anterior.**



Respecto **con mismo día de la semana anterior.** (De 6 a 10:00h): 0,8%

Respecto **con mismo día de la semana anterior.** (Desde las 0:00h): 0,9%

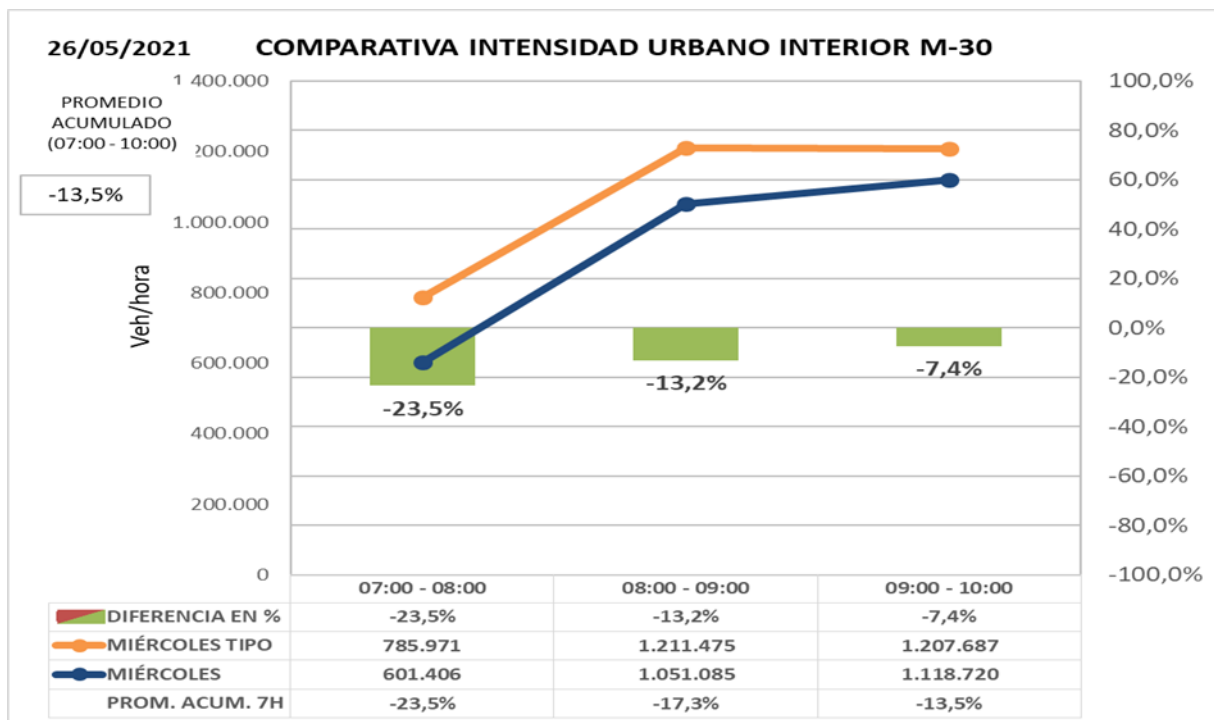
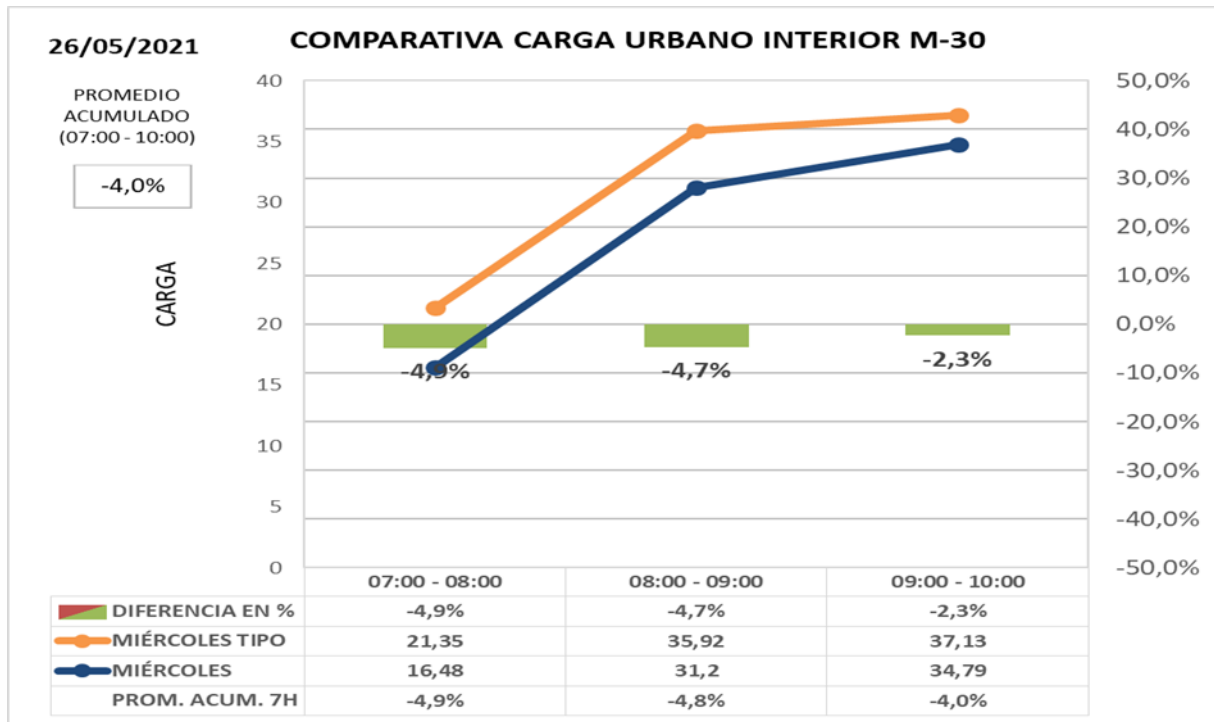


INFORME HORA PUNTA ZONA URBANA INTERIOR M-30

Los datos de hora punta de la mañana en el día de hoy **comparado con día tipo del mismo periodo del año 2.019:**

Carga -4,0%

Intensidad -13,5%



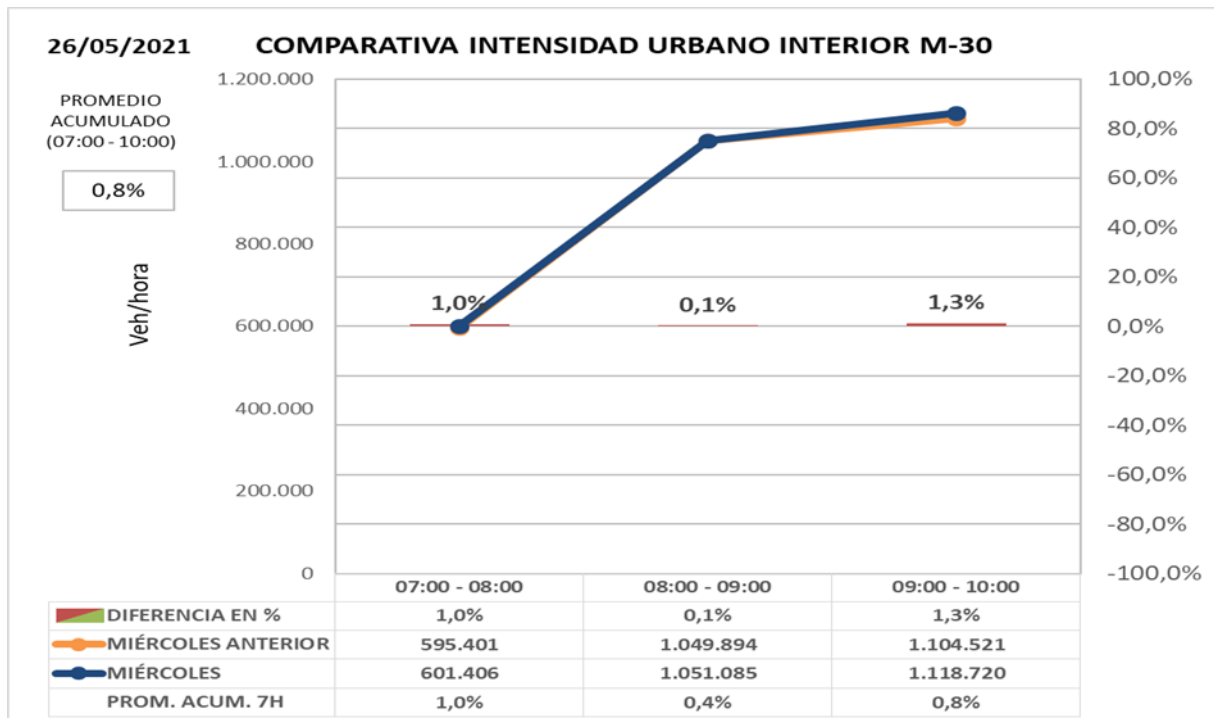
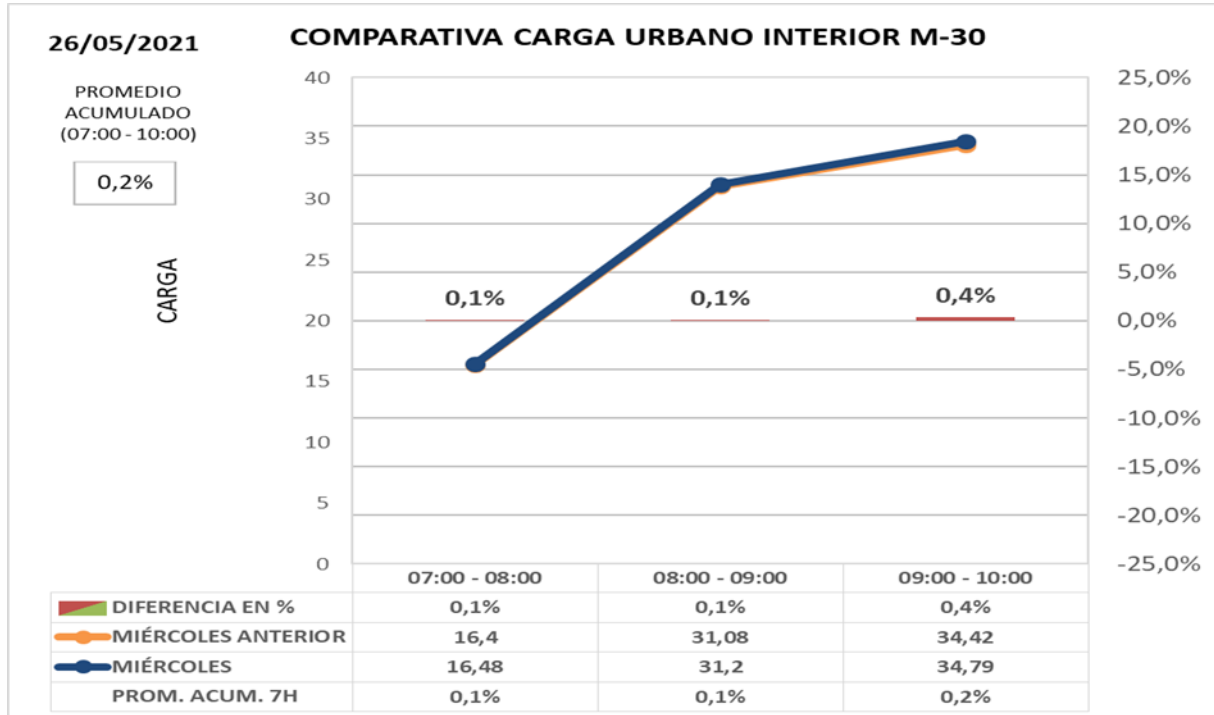


INFORME HORA PUNTA

Los datos de hora punta de la mañana en el día de hoy **comparado con mismo día de la semana:**

Carga +0,2%

Intensidad +0,8%



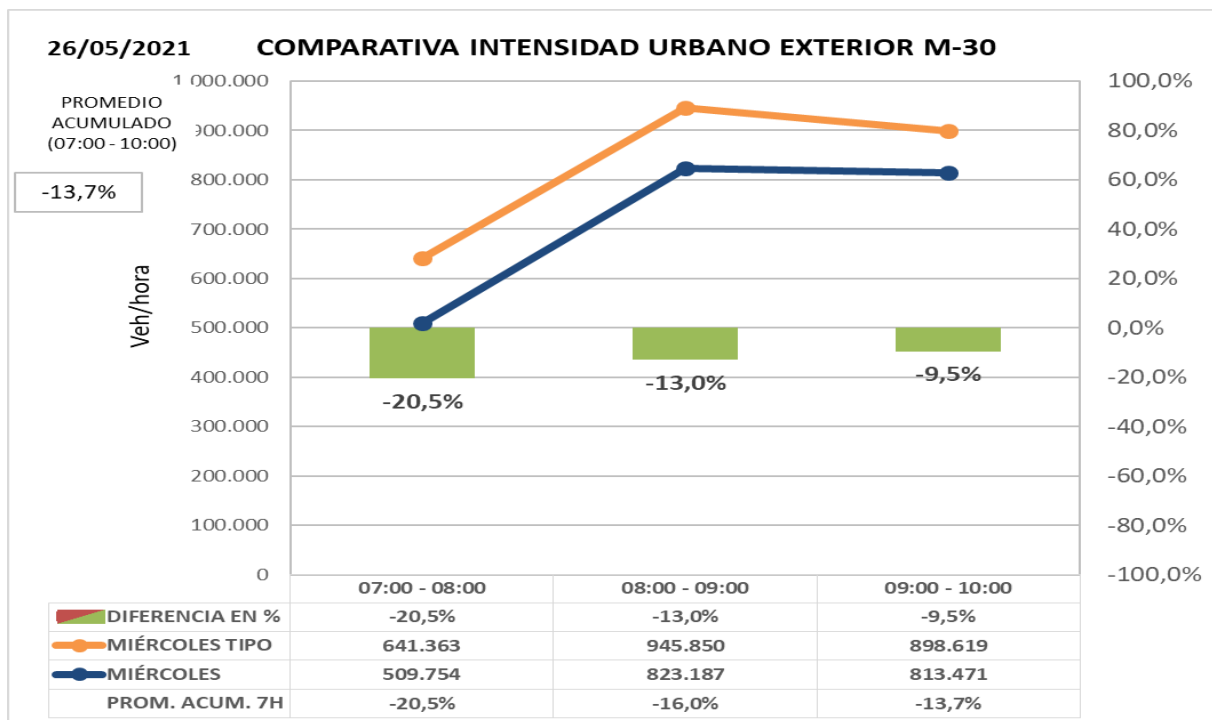
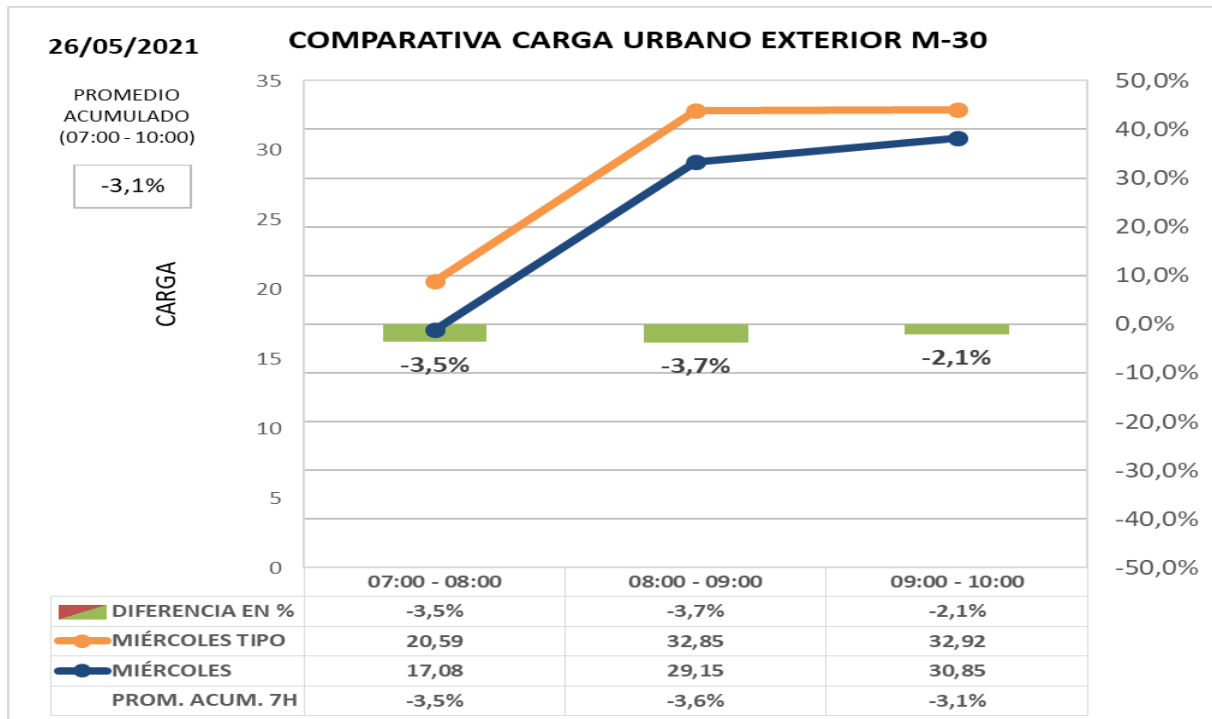


INFORME HORA PUNTA ZONA URBANA EXTERIOR M-30

Los datos de hora punta de la mañana en el día de hoy **comparado con día tipo del mismo periodo del año 2.019:**

Carga -3,1%

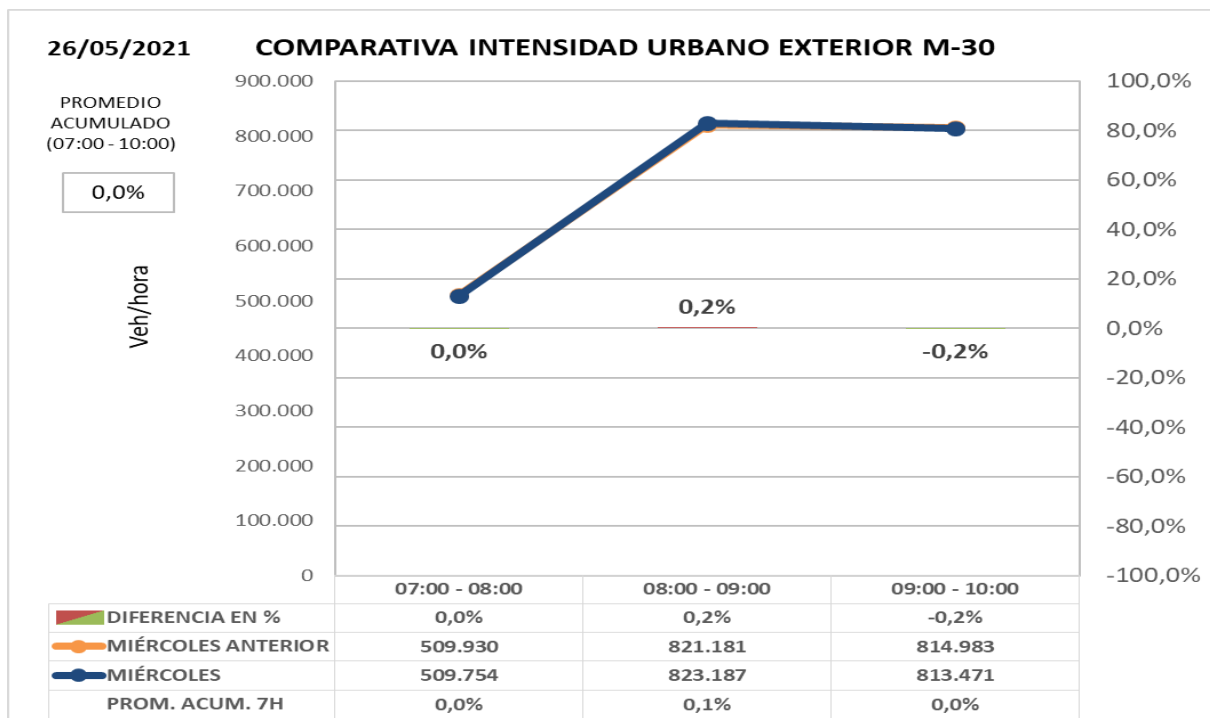
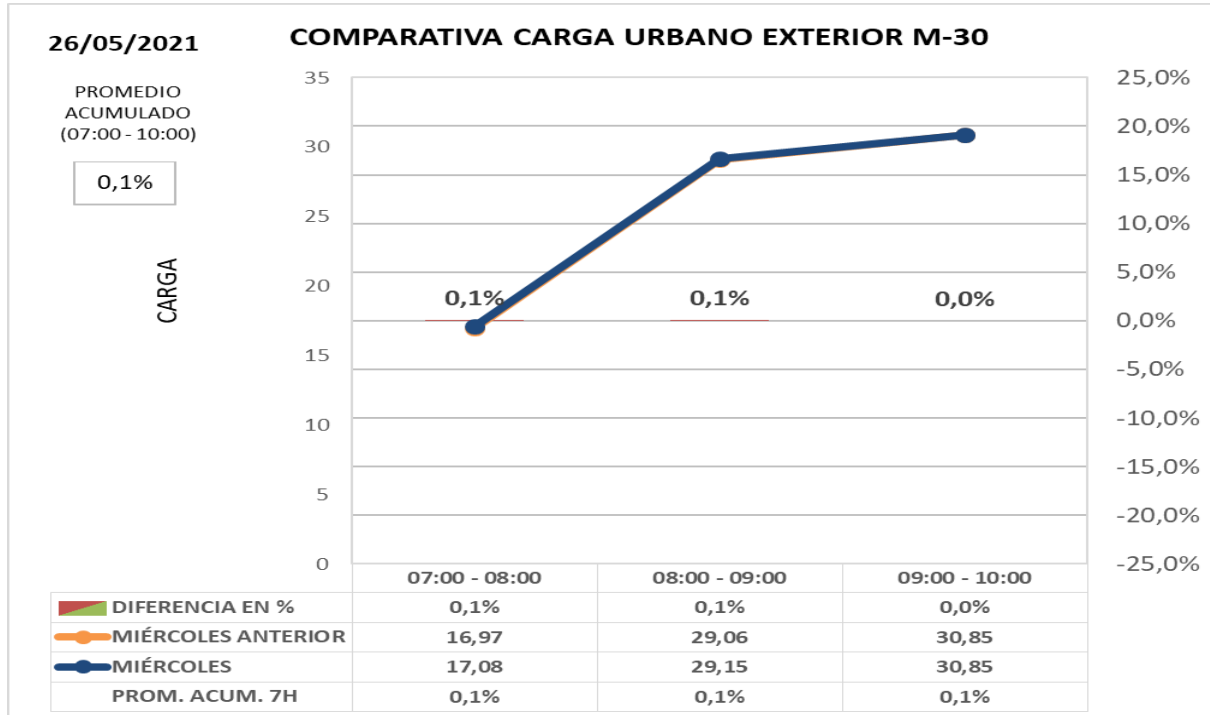
Intensidad -13,7%





INFORME HORA PUNTA

Los datos de hora punta de la mañana en el día de hoy **comparado con mismo día de la semana:**
Carga +0,1%
Intensidad 0,0%





INFORME HORA PUNTA

OBRAS LARGA DURACIÓN

- **Pza. España. Túnel de Bailén** cortado en ambos sentidos.
- Obras de Metro de Madrid- **C/ Príncipe de Vergara con C/ Alcalá**: Reducción del número de carriles de circulación por sentido en ambas calles.
- Remodelación de **Estadio Santiago Bernabéu – corte lateral Pº Castellana reducción de carriles en Av. Concha Espina, C/ Padre Damián y C/ Rafael Salgado.**
- **Obras de Plaza de España-** Estrechamiento de la calzada.
- **Remodelación del Nudo Norte.** Corte ramal desde pso. Castellana a avda. Ilustración y M-607. Corte permanente en calzada interior del carril derecho desde el acceso desde Castellana a Nudo de Manoteras. Cambio trazado calzada exterior y pérdida de un carril.





INFORME HORA PUNTA

INSTRUCCIONES

INCIDENCIAS:

Incidencias de especial trascendencia para el tráfico de la M-30 y ramales de acceso o entorno urbano.

DATOS HORA PUNTA:

Para la obtención del **día tipo** con el que se comparan los datos del día presente se obtiene el **promedio del mismo periodo del año 2019** para cada día de la semana.

- **M-30**
Intensidad agregada en vehículos/hora de 47 puntos de medida de entradas/salidas de M-30 comparada con un día tipo; se compara además cada día con día equivalente de la semana anterior.
- **URBANO**
 - Carga agregada media de las calles de la ciudad en las que existen puntos de medida comparada con mismo día de la semana anterior o día equivalente. La carga es un parámetro calculado que tiene en cuenta la intensidad de vehículos y la capacidad de la vía y por tanto permite valorar tanto intensidad de vehículos que pasan como la retención que soportan.
 - Intensidad agregada en vehículos/ hora de las calles de la ciudad en las que existen puntos de medida comparada con mismo día de la semana anterior o día equivalente

GRAFICAS:

En la gráfica se representa la **intensidad horaria del día actual** (color azul) y la **intensidad horaria del día de referencia** (en naranja), los valores se indican en la tabla inferior y se referencian en el eje de ordenadas izquierdo.

En la tabla inferior y referenciada al eje de ordenadas derecho, se representa con un gráfico de barras los valores de la **diferencia horaria (%)** entre los dos días considerados.

Finalmente, en la última fila de la tabla se indica el **promedio acumulado (%)**, que es la relación entre la suma de las intensidades desde las 00:00 horas del día actual respecto al mismo dato del día de referencia. Estos valores no se representan en la gráfica.