



INFORME HORA PUNTA

MARTES 25 DE MAYO DE 2021

CLIMA: SECO

EVOLUCIÓN DEL TRÁFICO

El comportamiento de la hora punta es el normal en cuanto a niveles de tráfico e intensidad, continúa la tendencia de un leve y progresivo aumento de los valores en M-30 que se va acercando a los anteriores al COVID. En lo relativo a retenciones o problemas circulatorios son los habituales de las últimas semanas.

En **entorno urbano** retención en algunos de los principales accesos a la Almendra Central: cuesta de San Vicente, Santa María de la Cabeza, avda. del Mediterráneo, prolongación O´Donnell, avda. América y Avda. Reyes Católicos a Cristo Rey. En los ejes interiores tráfico lento en eje pso. de las Delicias - Santa María de la Cabeza, en Bulevares de Ruiz Jiménez a Alonso Martínez, la zona de Cea Bermúdez y Jose Abascal.

En **M-30** se producen retenciones en el arco Este de nudo Manoteras a Costa Rica y de puente de Ventas a nudo Sur. En el arco oeste tráfico lento entre San Pol de Mar y Puente de los Franceses.

INCIDENCIAS

M-30 y accesos

- Sin incidencias de grave afección

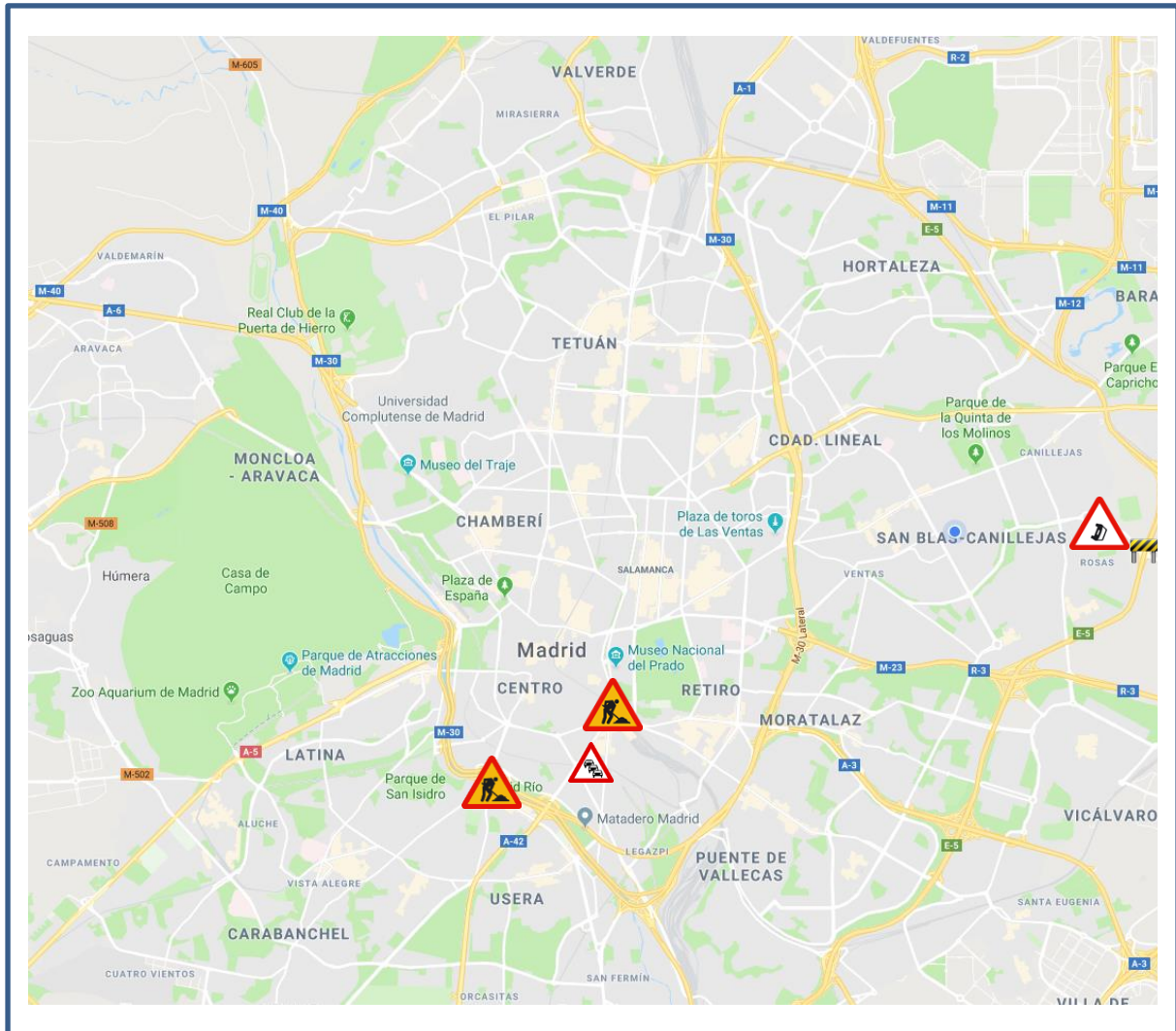
URBANO

- **9:25 – 10:40h.** Vuelco en avda. Arcentales con estado Metropolitano sentido pza. de Grecia. Se corta totalmente desviándose la circulación por el estadio hasta la calle Luis Aragonés. Se corta acceso desde M-40 calzada exterior.
- **OBRAS CORTE ELEVADO DE PIRÁMIDES A MARQUÉS DE VADILLO.** En el día de hoy apenas ha generado retenciones entre Alejandro Dumas y Pontones y en el puente de San Isidro.
- **Corte de carril bus en pso. del Prado.** Genera retención en pso. de las Delicias, calle Ferrocarril y Santa María de la Cabeza.



INFORME HORA PUNTA

PLANO INCIDENCIAS



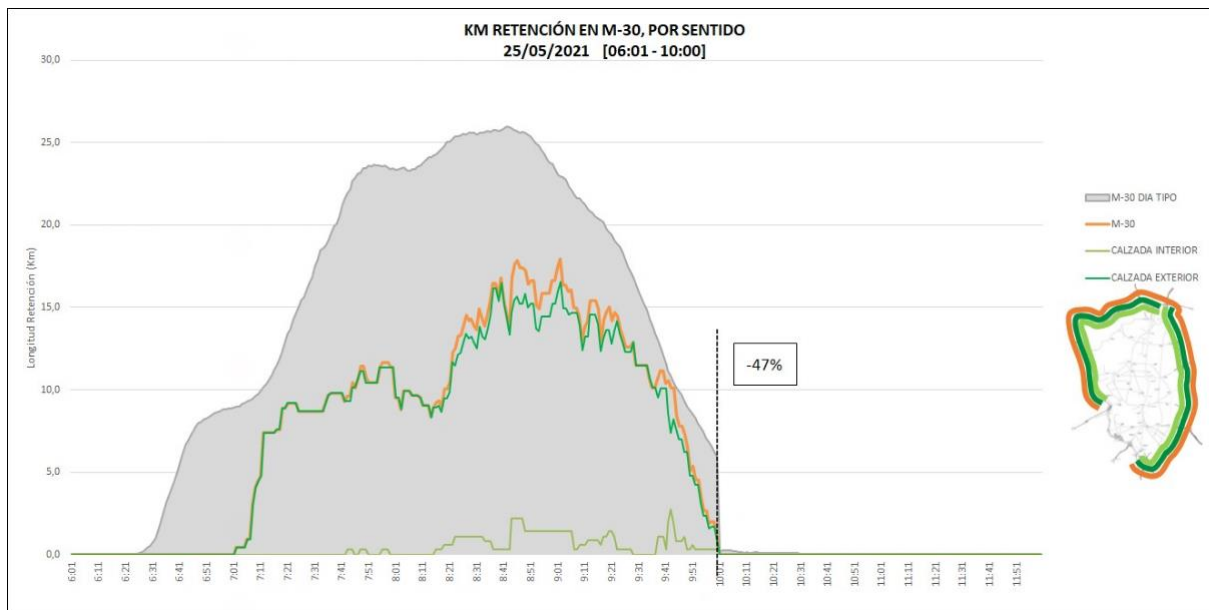


INFORME HORA PUNTA DATOS M-30

Las retenciones finalizan en el arco oeste a las 09:00h. En el arco este en la zona de nudo Sur a puente de Ventas a las 09:40h y de Costa Rica a nudo de Manoterías a las 10:00h.

Número de incidencias

INCIDENCIAS HORA PUNTA	HOY	DÍA TIPO	DIFERENCIA
VEHÍCULO AVERIADOS	2	6,73	-4,73
ACCIDENTES	0	6,09	-6,09
OBRAS	0	0,27	-0,27
TOTAL	2	13,09	-11,09

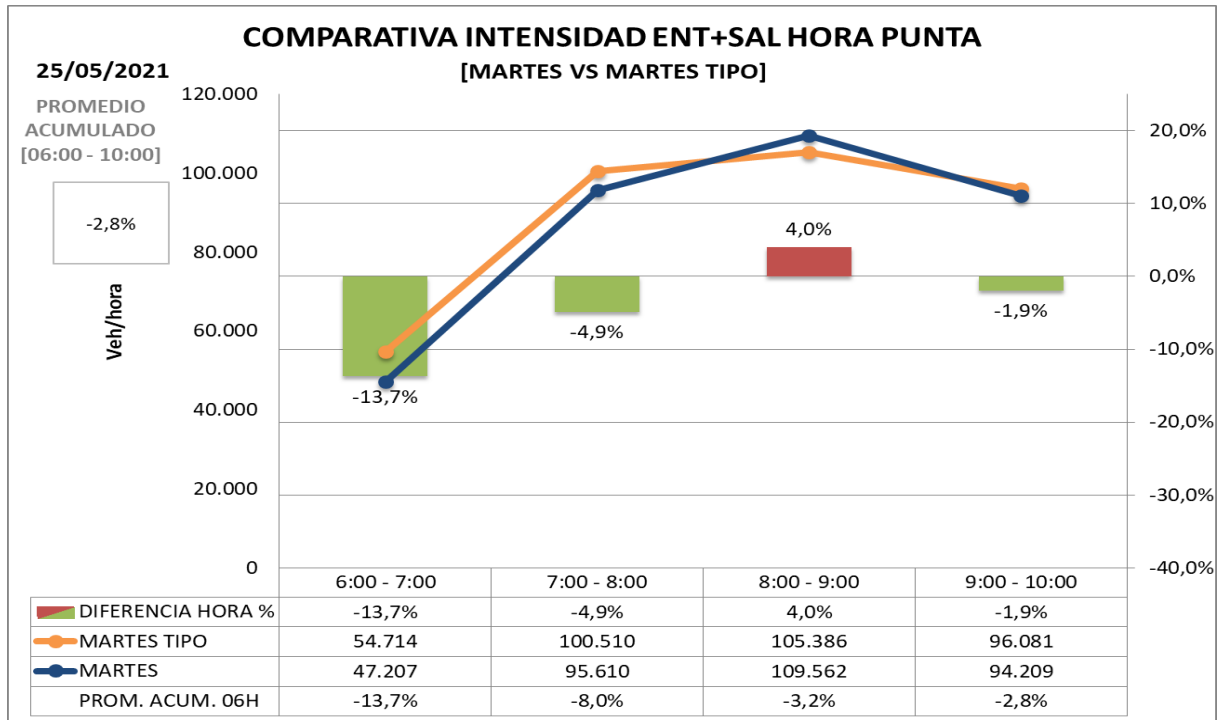


SEMÁFORO M-30 Y ACCESOS		
06:00 - 10:00		A LAS 10:00
% Var. Reten. / DTipo	Nº min NS4	Km de Retención
-47%	32	4,425
VERDE		
<p>Verde: Tráfico normal (fluido o retenciones habituales e incidencias no significativas)</p> <p>Ámbar: Tráfico con problemas circulatorios superiores a lo habitual o con incidencias significativas que afectan a un eje o área importante.</p> <p>Rojo: Tráfico con excepcionales problemas circulatorios o incidencias muy graves que afectan a toda la vía y terminan afectando al tráfico urbano.</p>		



INFORME HORA PUNTA

- Promedio de intensidad en hora punta (de 6:00 a 10:00 horas)

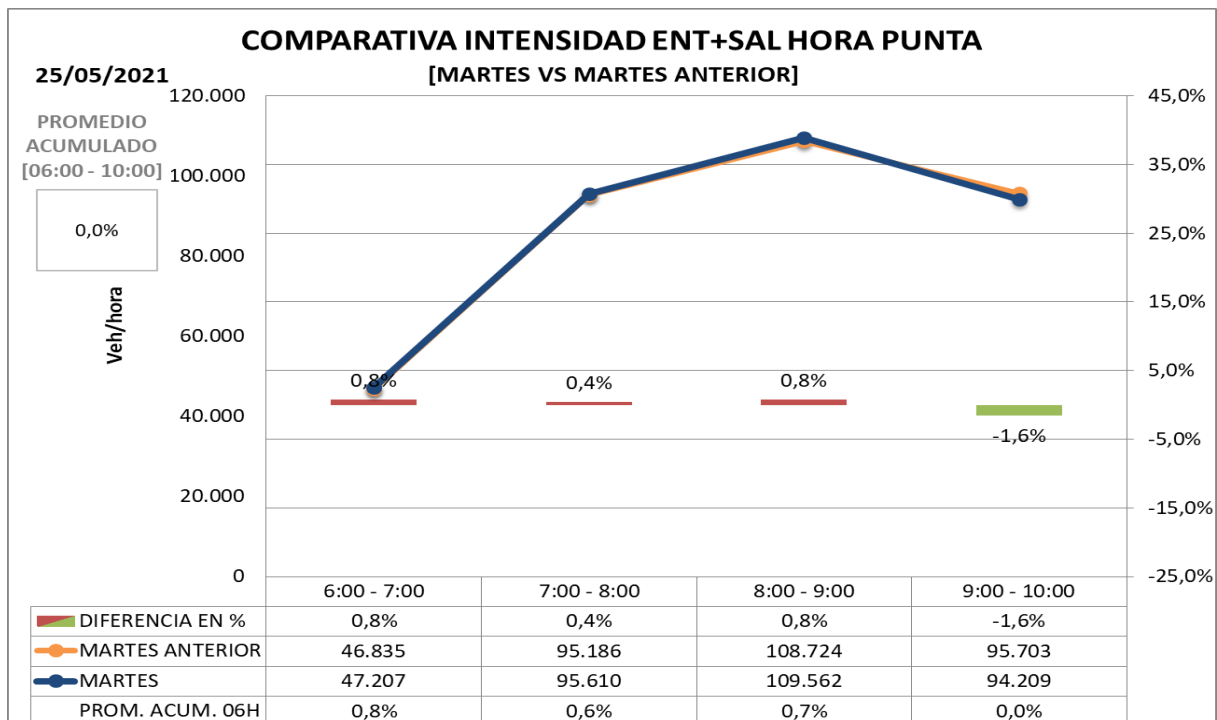


*Se considera Día Tipo al promedio de los días de enero a junio de 2019.

Respecto día tipo (de 6 a 10:00h): -2,8%

Respecto día tipo (desde las 0:00h): -4,9%

Promedio de **intensidad** en hora punta **con el mismo día de la semana anterior.**



Respecto **con mismo día de la semana anterior.** (De 6 a 10:00h): 0,0%

Respecto **con mismo día de la semana anterior.** (Desde las 0:00h): 0,3%

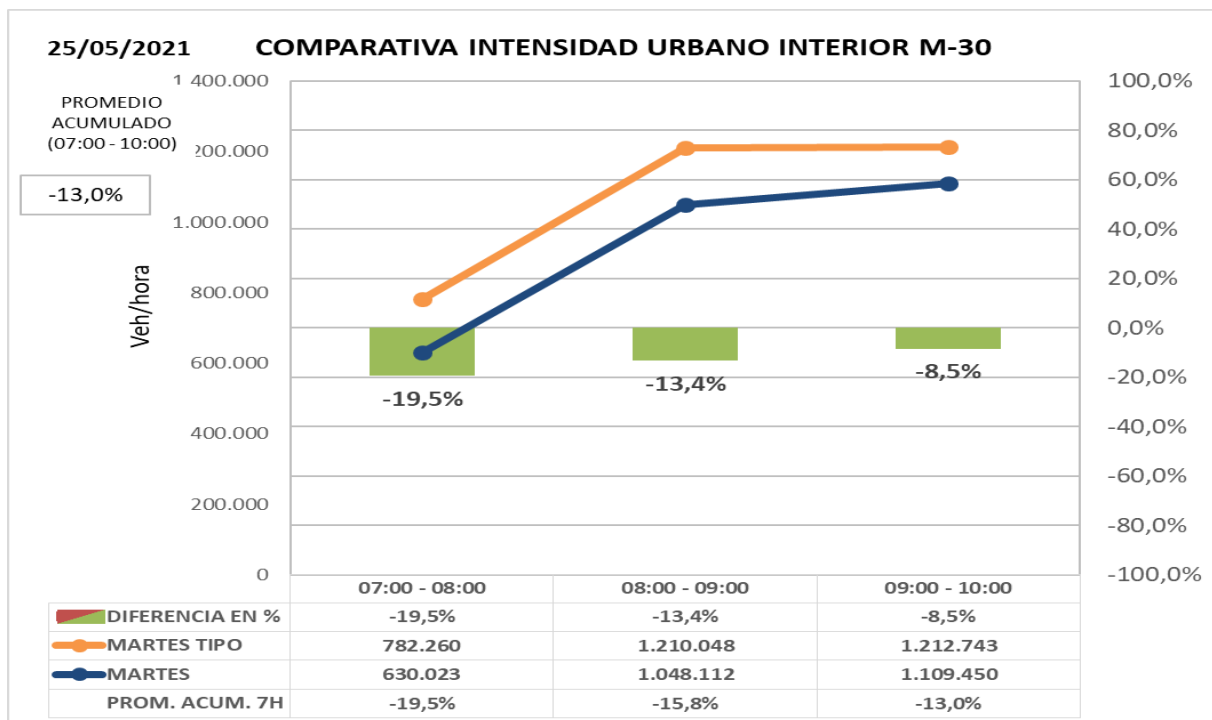
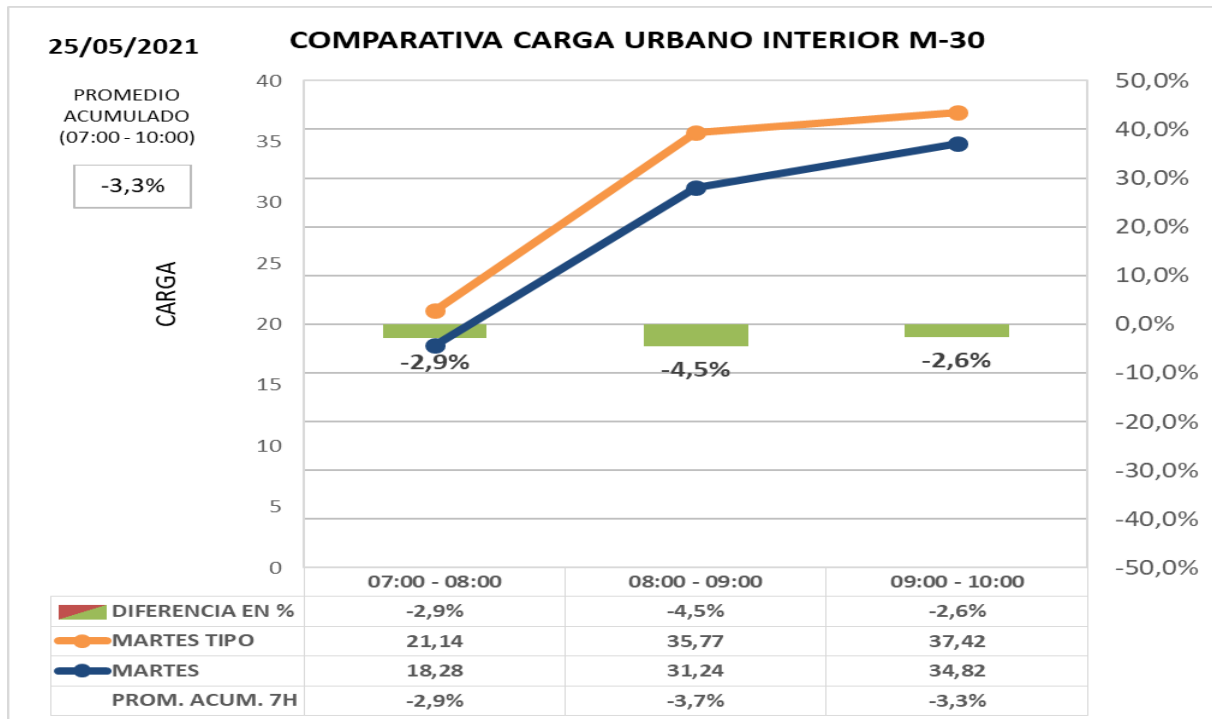


INFORME HORA PUNTA ZONA URBANA INTERIOR M-30

Los datos de hora punta de la mañana en el día de hoy **comparado con día tipo del mismo periodo del año 2.019:**

Carga -3,3%

Intensidad -13,0%



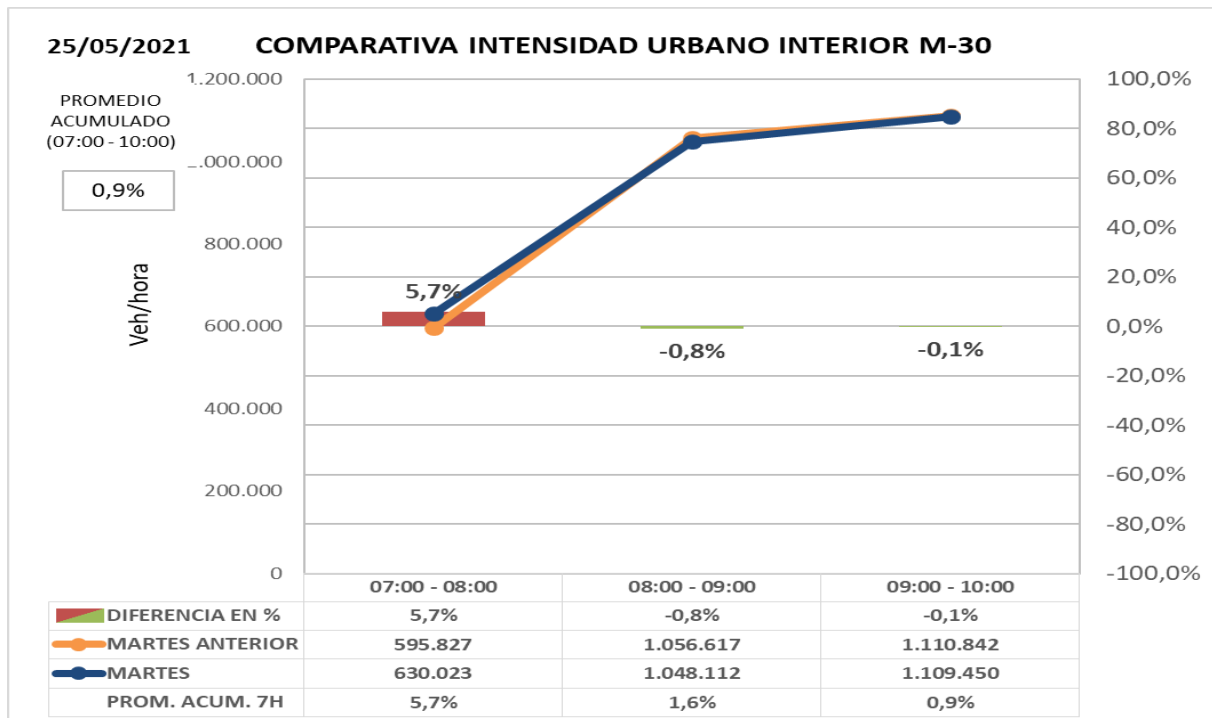
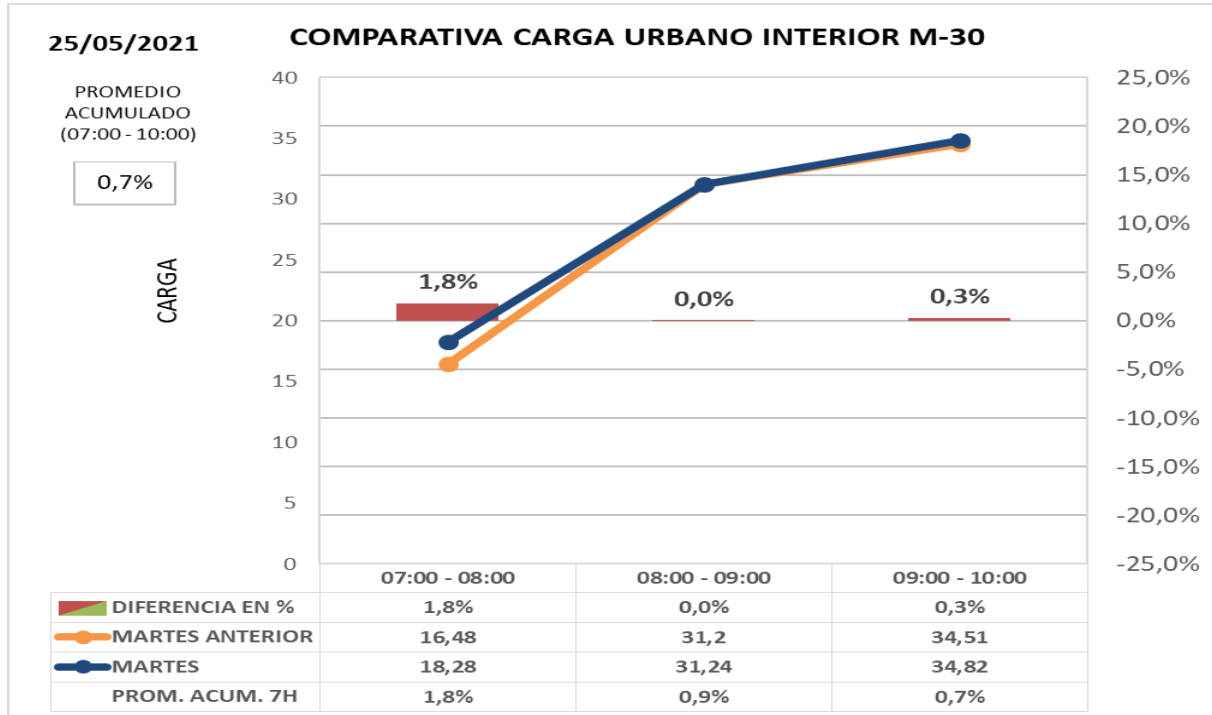


INFORME HORA PUNTA

Los datos de hora punta de la mañana en el día de hoy **comparado con mismo día de la semana:**

Carga +0,7%

Intensidad +0,9%



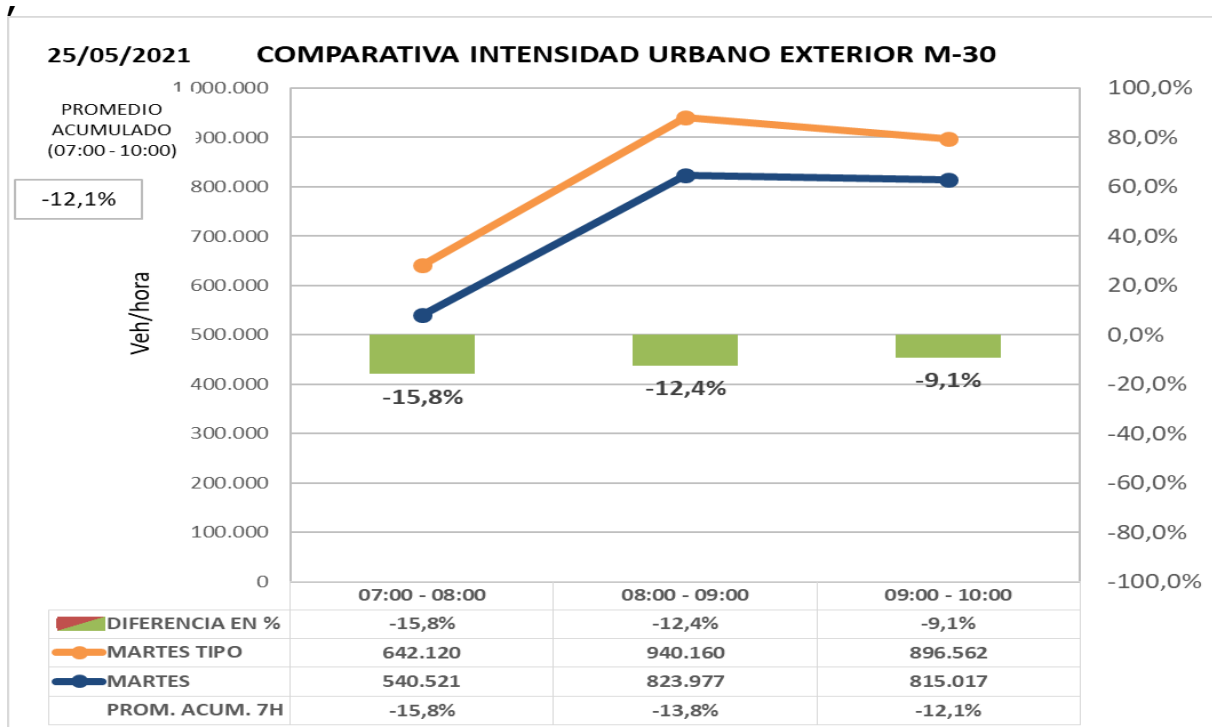
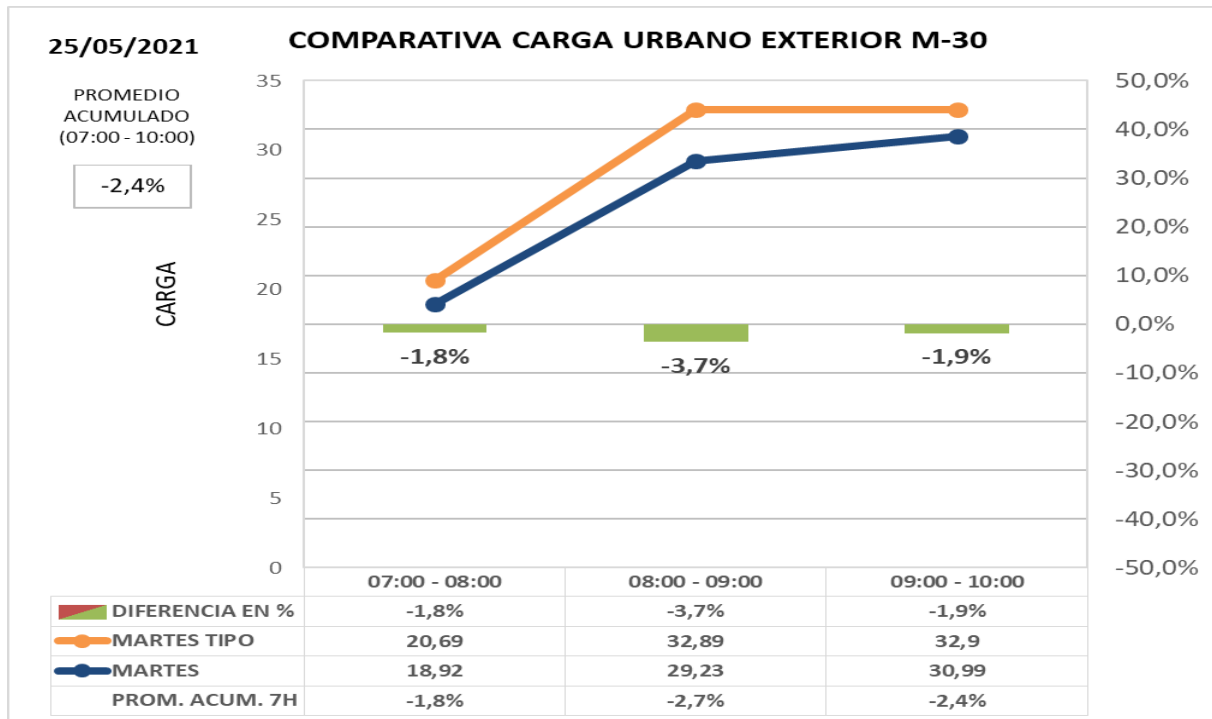


INFORME HORA PUNTA ZONA URBANA EXTERIOR M-30

Los datos de hora punta de la mañana en el día de hoy **comparado con día tipo del mismo periodo del año 2.019:**

Carga -2,4%

Intensidad -12,1%



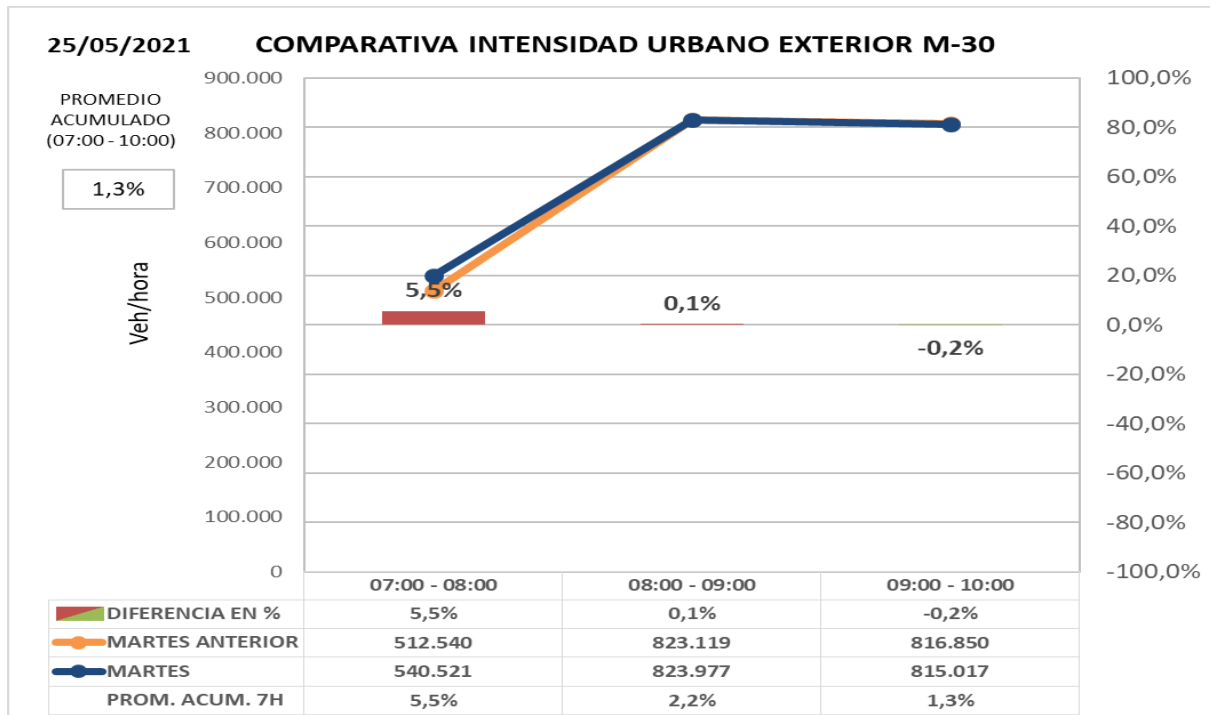
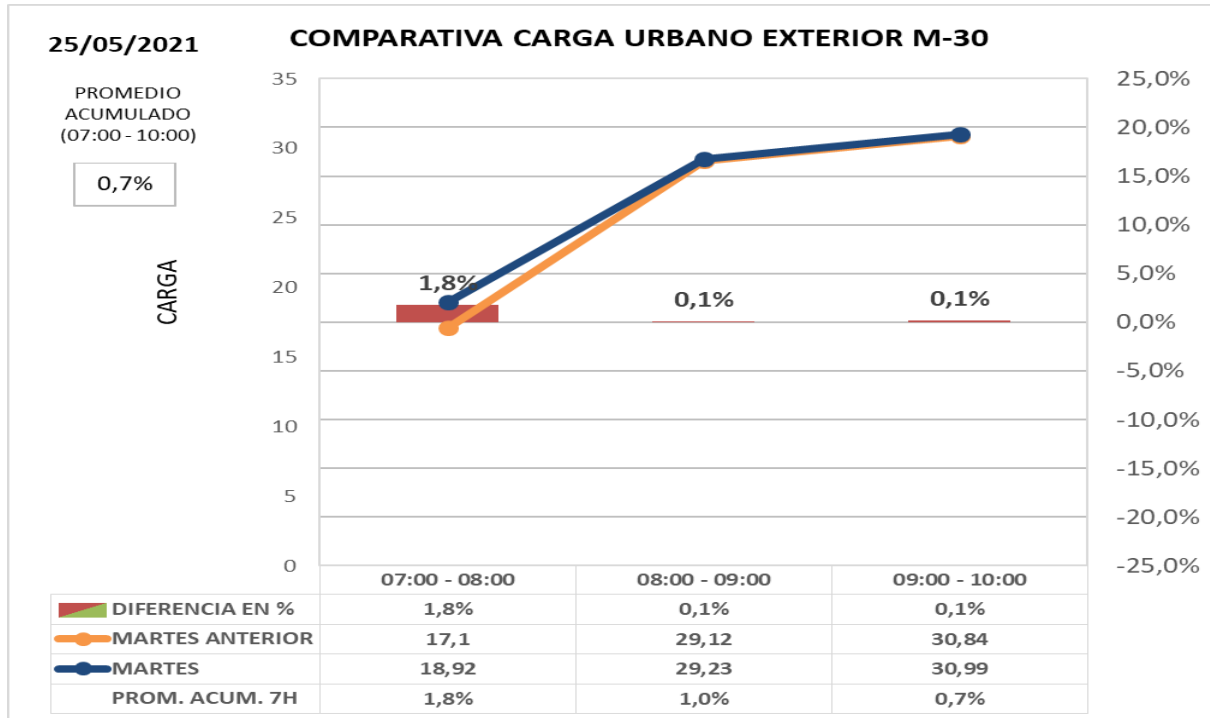


INFORME HORA PUNTA

Los datos de hora punta de la mañana en el día de hoy **comparado con mismo día de la semana:**

Carga +0,7%

Intensidad +1,3%





INFORME HORA PUNTA

OBRAS LARGA DURACIÓN

- **Pza. España. Túnel de Bailén** cortado en ambos sentidos.
- Obras de Metro de Madrid- **C/ Príncipe de Vergara con C/ Alcalá**: Reducción del número de carriles de circulación por sentido en ambas calles.
- Remodelación de **Estadio Santiago Bernabéu – corte lateral Pº Castellana** **reducción de carriles en Av. Concha Espina, C/ Padre Damián y C/ Rafael Salgado.**
- **Obras de Plaza de España-** Estrechamiento de la calzada.
- **Remodelación del Nudo Norte.** Corte ramal desde pso. Castellana a avda. Ilustración y M-607. Corte permanente en calzada interior del carril derecho desde el acceso desde Castellana a Nudo de Manoteras. Cambio trazado calzada exterior y pérdida de un carril.





INFORME HORA PUNTA

INSTRUCCIONES

INCIDENCIAS:

Incidenias de especial trascendencia para el tráfico de la M-30 y ramales de acceso o entorno urbano.

DATOS HORA PUNTA:

Para la obtención del **día tipo** con el que se comparan los datos del día presente se obtiene el **promedio del mismo periodo del año 2019** para cada día de la semana.

- **M-30**
Intensidad agregada en vehículos/hora de 47 puntos de medida de entradas/salidas de M-30 comparada con un día tipo; se compara además cada día con día equivalente de la semana anterior.
- **URBANO**
 - Carga agregada media de las calles de la ciudad en las que existen puntos de medida comparada con mismo día de la semana anterior o día equivalente. La carga es un parámetro calculado que tiene en cuenta la intensidad de vehículos y la capacidad de la vía y por tanto permite valorar tanto intensidad de vehículos que pasan como la retención que soportan.
 - Intensidad agregada en vehículos/ hora de las calles de la ciudad en las que existen puntos de medida comparada con mismo día de la semana anterior o día equivalente

GRAFICAS:

En la gráfica se representa la **intensidad horaria del día actual** (color azul) y la **intensidad horaria del día de referencia** (en naranja), los valores se indican en la tabla inferior y se referencian en el eje de ordenadas izquierdo.

En la tabla inferior y referenciada al eje de ordenadas derecho, se representa con un gráfico de barras los valores de la **diferencia horaria (%)** entre los dos días considerados.

Finalmente, en la última fila de la tabla se indica el **promedio acumulado (%)**, que es la relación entre la suma de las intensidades desde las 00:00 horas del día actual respecto al mismo dato del día de referencia. Estos valores no se representan en la gráfica.