



INFORME HORA PUNTA

MARTES 18 DE MAYO DE 2021

CLIMA: SECO

EVOLUCIÓN DEL TRÁFICO

Nuevamente el comportamiento de la hora punta es el normal en cuanto a niveles de tráfico e intensidad, continúa la tendencia de un leve y progresivo aumento de los valores en M-30 que se va acercando a los anteriores al COVID. En lo relativo a retenciones o problemas circulatorios son los habituales de las últimas semanas.

En **entorno urbano** retención en algunos de los accesos a la Almendra Central: cuesta de San Vicente, Santa María de la Cabeza, avda. del Mediterráneo, prolongación O´Donnell, avda. América y Avda. Reyes Católicos a Cristo Rey. En los ejes interiores tráfico lento en Alfonso XII entre Atocha y pza. Independencia, la zona de Cea Bermúdez y Jose Abascal.

En **M-30** se producen retenciones en el arco Este entre nudo Manoteras y Costa Rica, de avda. de América a O´Donnell en el lateral y de aquí a nudo Sur calzadas central y lateral. En el arco oeste tráfico lento entre San Pol de Mar y Puente de los Franceses.

INCIDENCIAS

M-30 y accesos

- 8:35 – 9:39h: Vehículo averiado en calzada exterior central, km. 1,2 en la zona del nudo de la Paloma, cortando carril derecho. Genera retención hasta el km. 2,5 en la zona de Costa Rica.

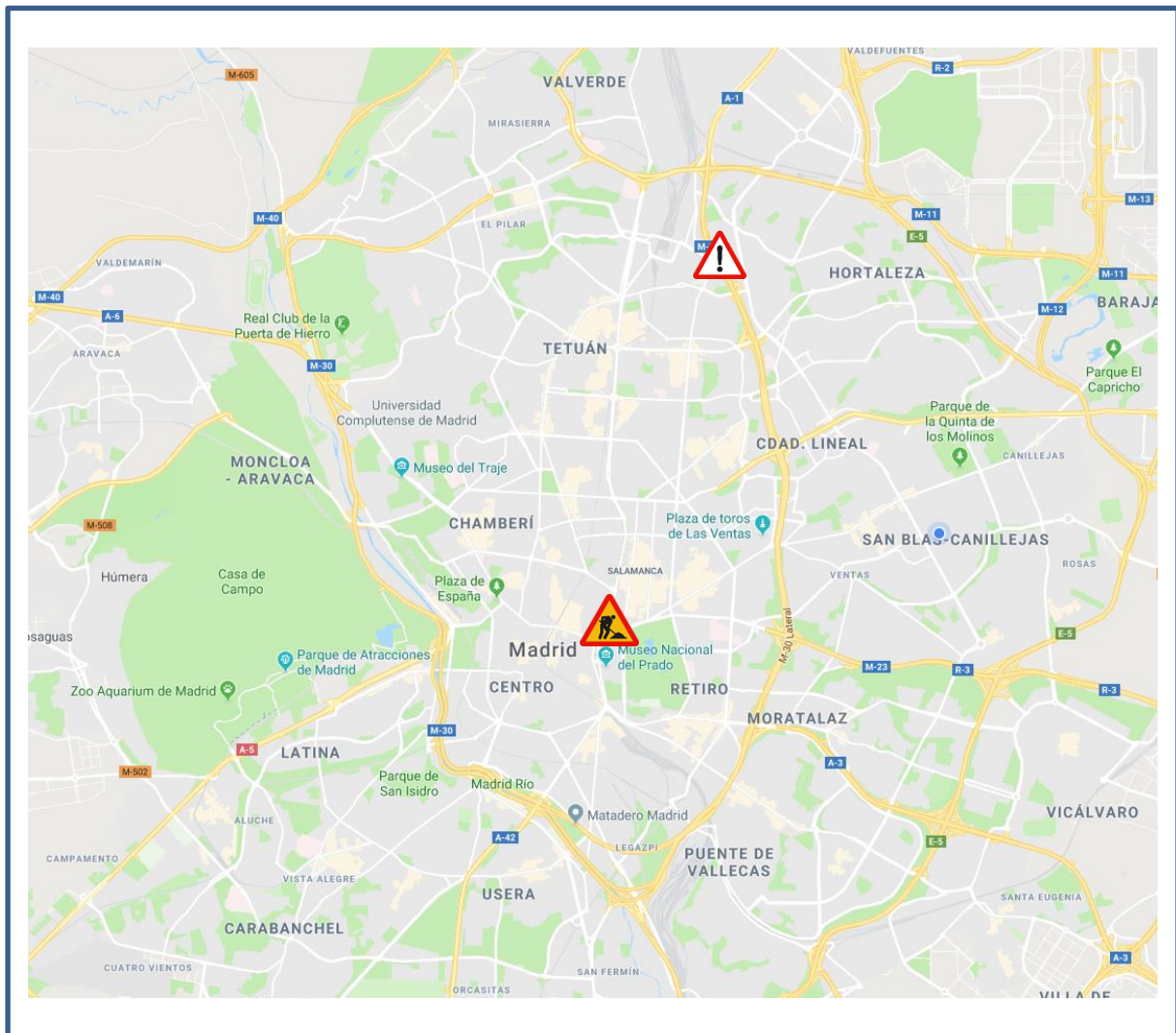
URBANO

- Obras del Canal carril derecho en el acceso de la pza. de Cibeles al lateral del paseo de Recoletos. Afecta al acceso desde el paseo del Prado.



INFORME HORA PUNTA

PLANO INCIDENCIAS



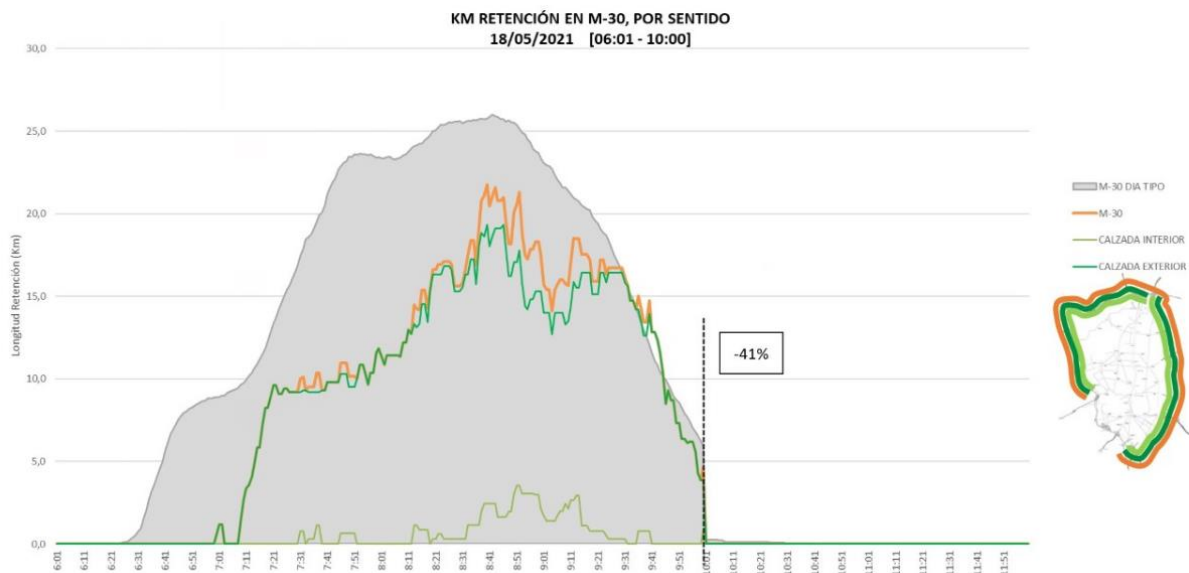


INFORME HORA PUNTA DATOS M-30

Las retenciones de la hora punta en el arco Oeste finalizan a las 9:50h y en el arco Este a las 10:05h.

Número de incidencias

INCIDENCIAS HORA PUNTA	HOY	DÍA TIPO	DIFERENCIA
VEHÍCULO AVERIADOS	4	6,73	-2,73
ACCIDENTES	0	6,09	-6,09
OBRAS	0	0,27	-0,27
TOTAL	4	13,09	-9,09

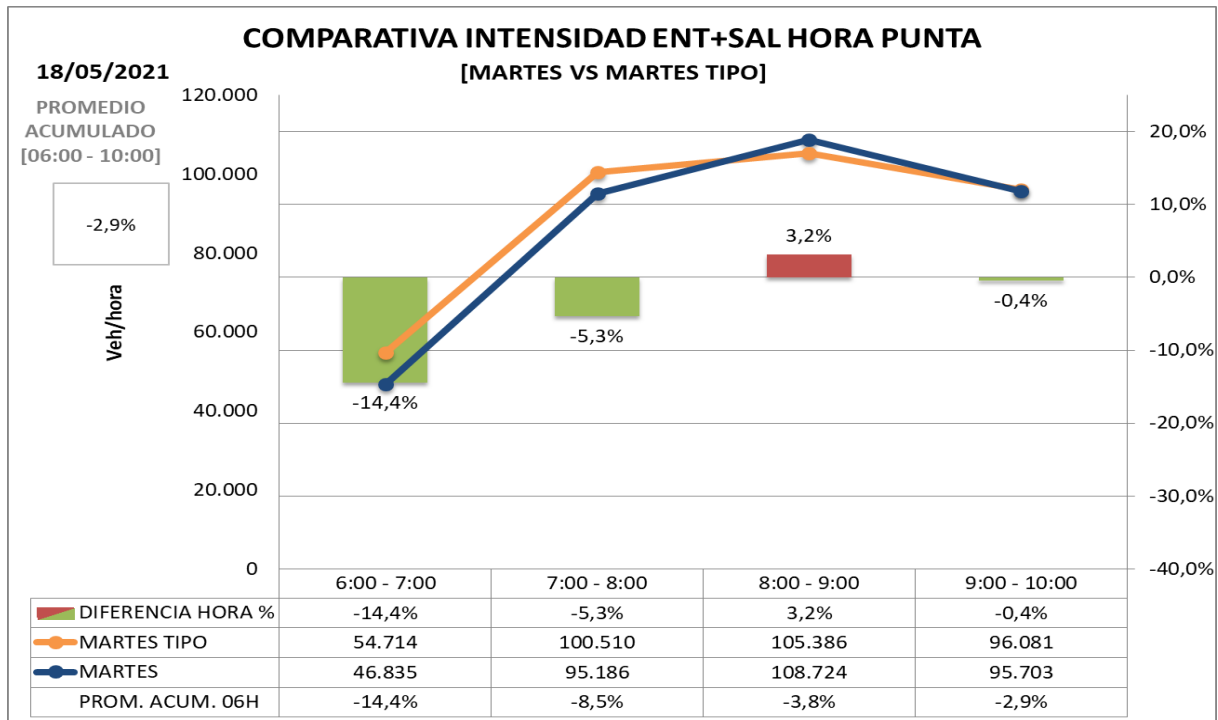


SEMÁFORO M-30 Y ACCESOS		
06:00 - 10:00		A LAS 10:00
% Var. Reten. / DTipo	Nº min NS4	Km de Retención
-41%	77	7,315
VERDE		
<p>Verde: Tráfico normal (fluido o retenciones habituales e incidencias no significativas)</p> <p>Ámbar: Tráfico con problemas circulatorios superiores a lo habitual o con incidencias significativas que afectan a un eje o área importante.</p> <p>Rojo: Tráfico con excepcionales problemas circulatorios o incidencias muy graves que afectan a toda la vía y terminan afectando al tráfico urbano.</p>		



INFORME HORA PUNTA

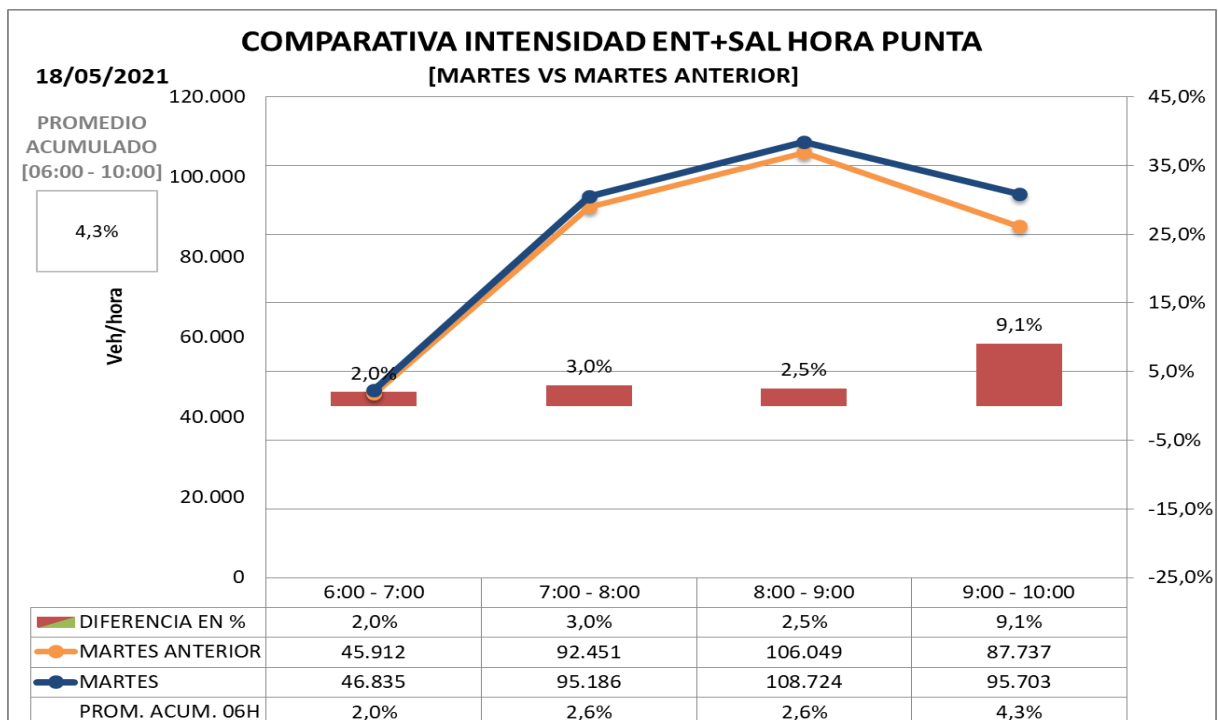
- Promedio de intensidad en hora punta (de 6:00 a 10:00 horas)



*Se considera Día Tipo al promedio de los días de enero a junio de 2019.

Respecto día tipo (de 6 a 10:00h): -2,9%
Respecto día tipo (desde las 0:00h): -5,1%

Promedio de **intensidad** en hora punta **con el mismo día de la semana anterior**



Respecto **con mismo día de la semana anterior.** (De 6 a 10:00h): 4,3%
Respecto **con mismo día de la semana anterior.** (Desde las 0:00h): 4,6%



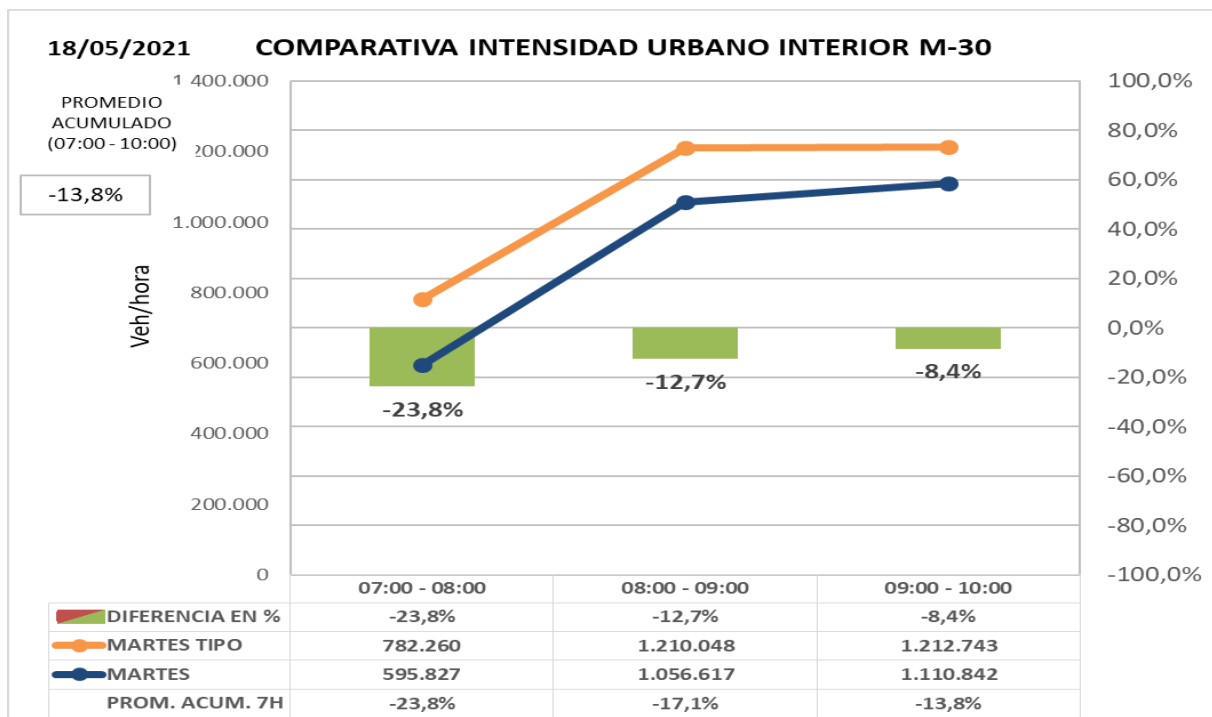
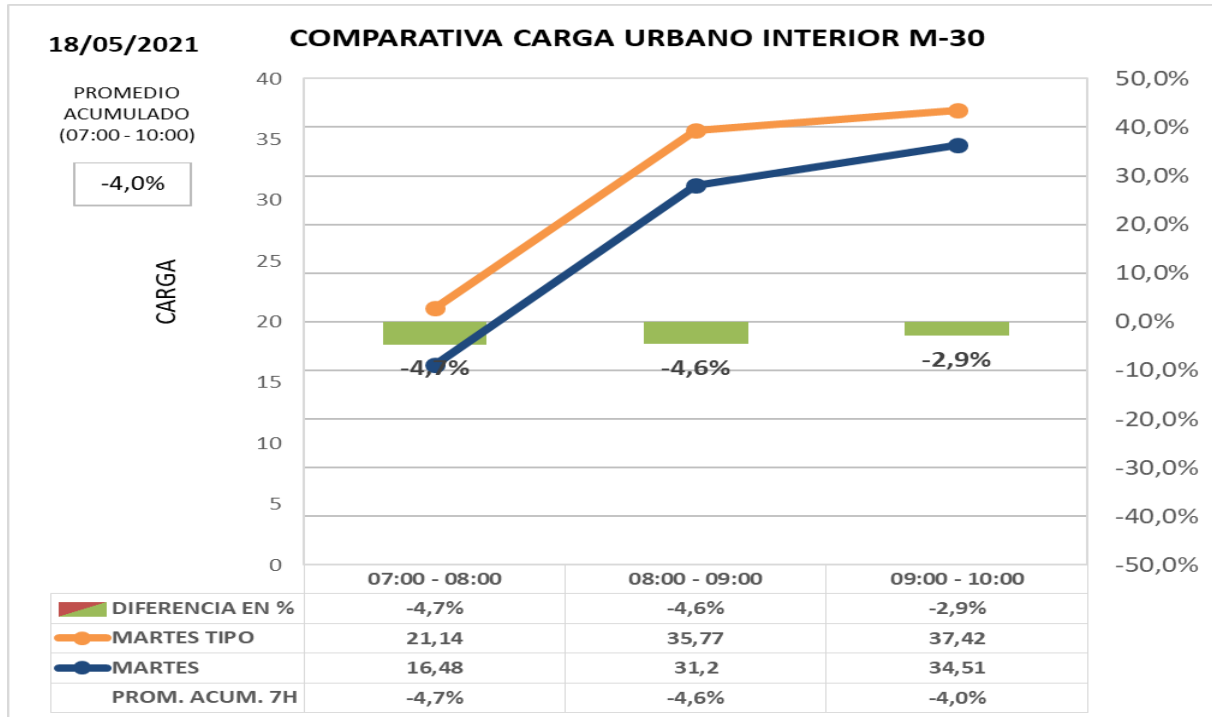
INFORME HORA PUNTA

ZONA URBANA INTERIOR M-30

Los datos de hora punta de la mañana en el día de hoy **comparado con día tipo del mismo periodo del año 2.019:**

Carga -4,0%

Intensidad -13,8%



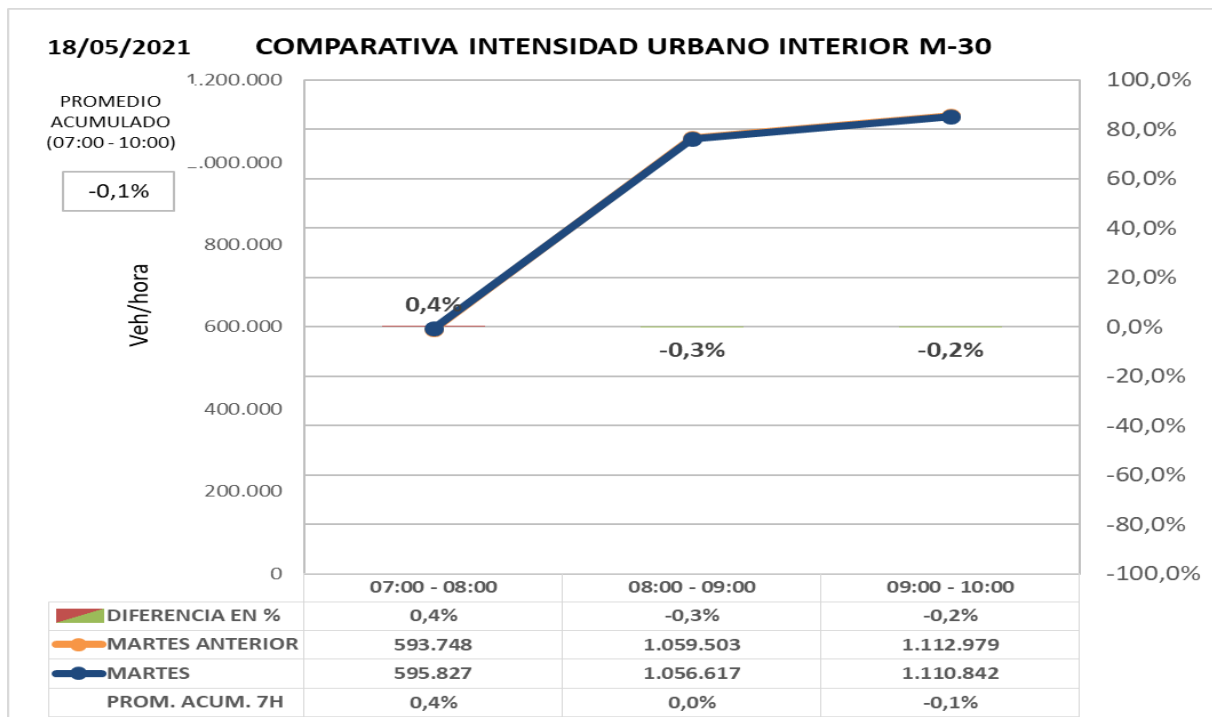
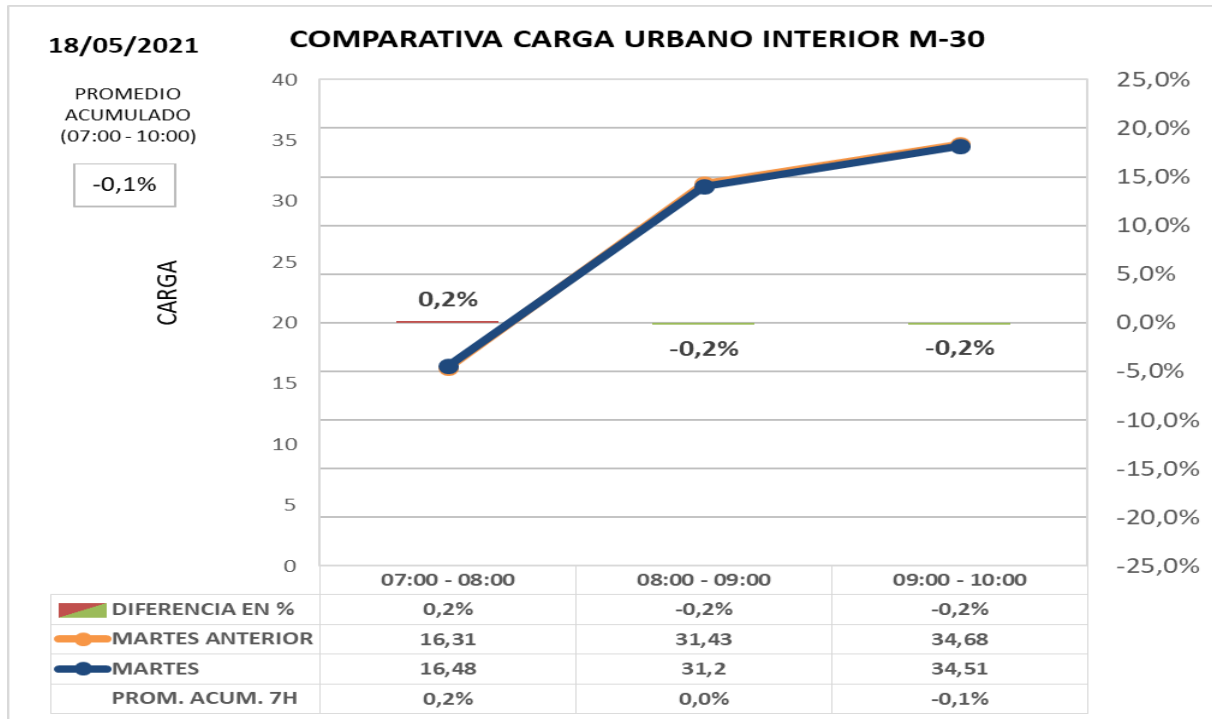


INFORME HORA PUNTA

Los datos de hora punta de la mañana en el día de hoy **comparado con mismo día de la semana:**

Carga -0,1%

Intensidad -0,1%





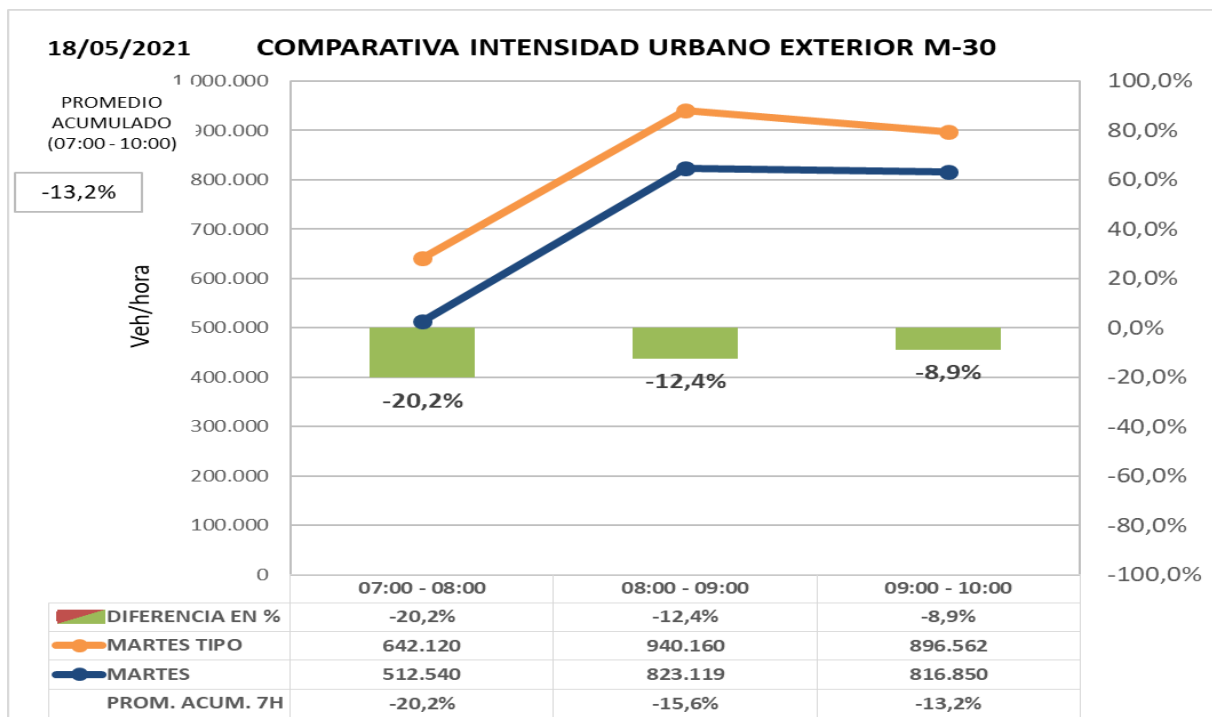
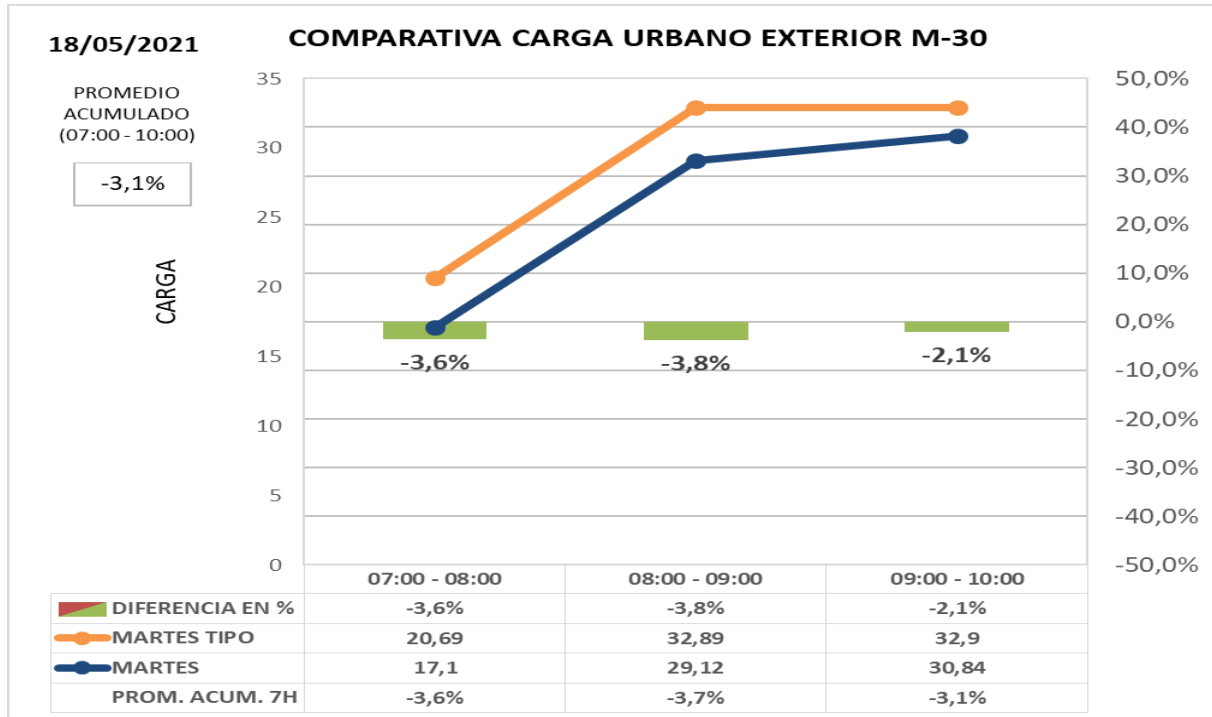
INFORME HORA PUNTA

ZONA URBANA EXTERIOR M-30

Los datos de hora punta de la mañana en el día de hoy **comparado con día tipo del mismo periodo del año 2.019:**

Carga -3,1%

Intensidad -13,2%



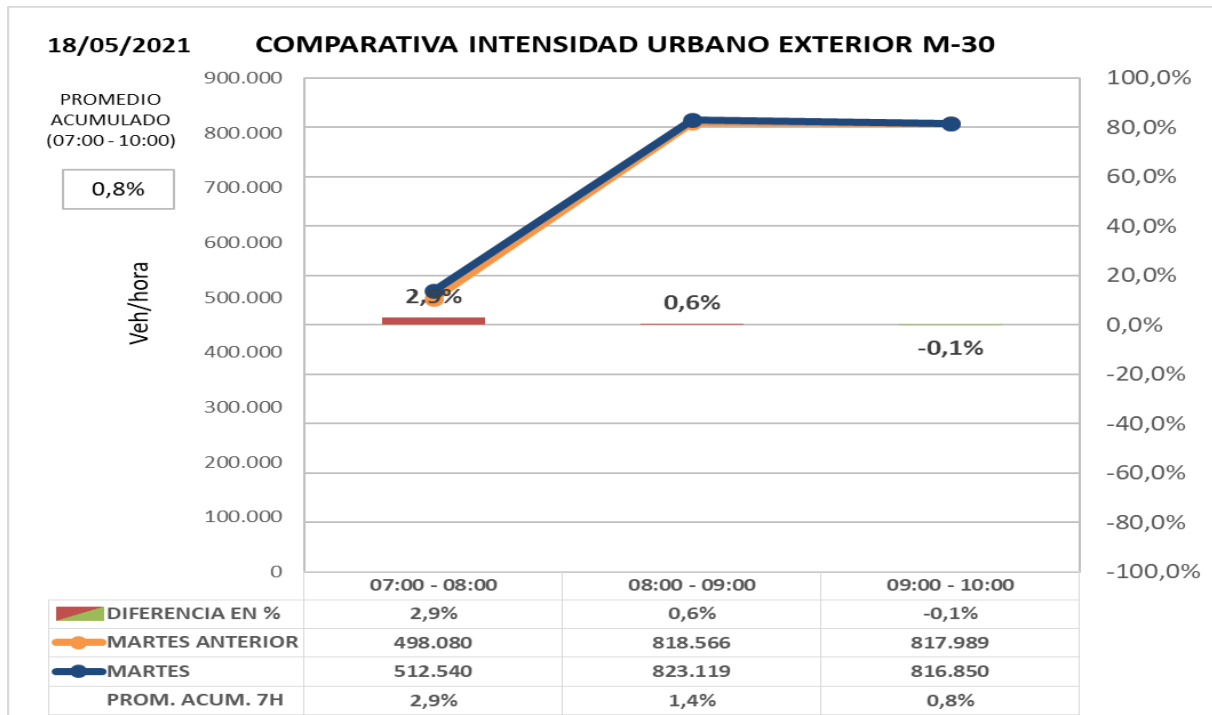
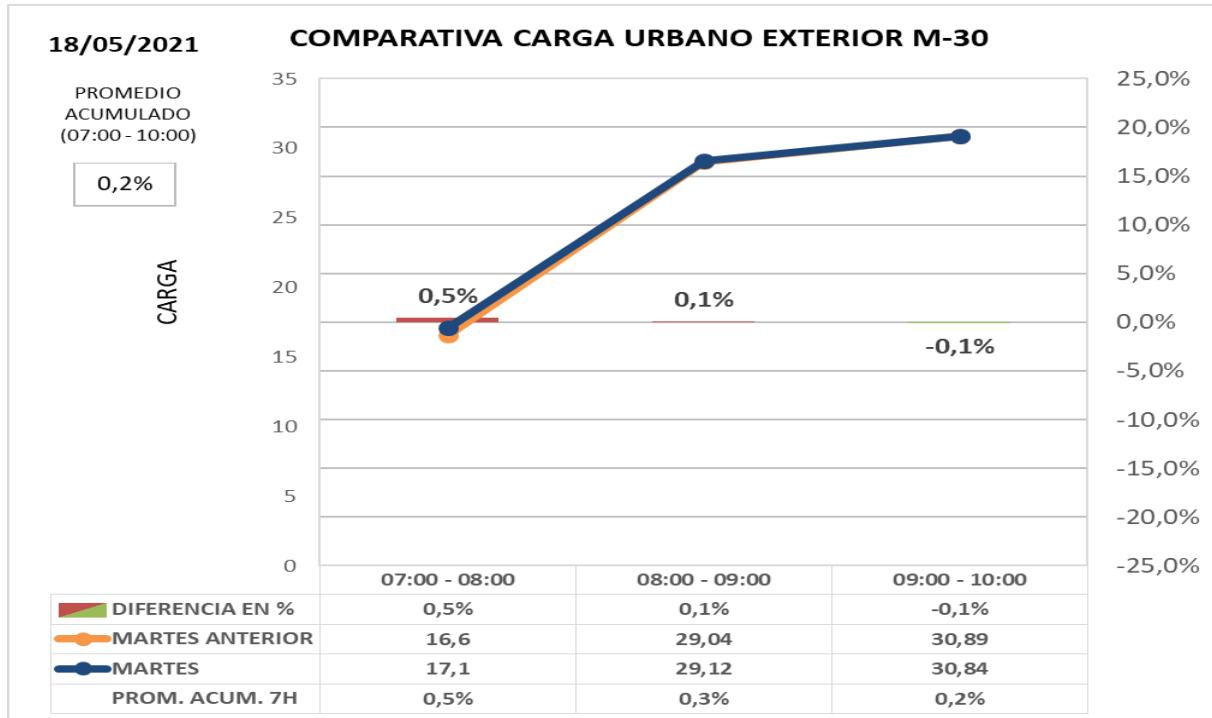


INFORME HORA PUNTA

Los datos de hora punta de la mañana en el día de hoy **comparado con mismo día de la semana:**

Carga +0,2%

Intensidad +0,8%





INFORME HORA PUNTA

OBRAS LARGA DURACIÓN

- **Pza. España. Túnel de Bailén** cortado en ambos sentidos.
- Obras de Metro de Madrid- **C/ Príncipe de Vergara con C/ Alcalá**: Reducción del número de carriles de circulación por sentido en ambas calles.
- Remodelación de **Estadio Santiago Bernabéu – corte lateral Pº Castellana reducción de carriles en Av. Concha Espina, C/ Padre Damián y C/ Rafael Salgado.**
- **Obras de Plaza de España-** Estrechamiento de la calzada.
- **Remodelación del Nudo Norte.** Corte ramal desde pso. Castellana a avda. Ilustración y M-607. Corte permanente en calzada interior del carril derecho desde el acceso desde Castellana a Nudo de Manoteras. Cambio trazado calzada exterior y pérdida de un carril.





INFORME HORA PUNTA

INSTRUCCIONES

INCIDENCIAS:

Incidenias de especial trascendencia para el tráfico de la M-30 y ramales de acceso o entorno urbano.

DATOS HORA PUNTA:

Para la obtención del **día tipo** con el que se comparan los datos del día presente se obtiene el **promedio del mismo periodo del año 2019** para cada día de la semana.

- **M-30**
Intensidad agregada en vehículos/hora de 47 puntos de medida de entradas/salidas de M-30 comparada con un día tipo; se compara además cada día con día equivalente de la semana anterior.
- **URBANO**
 - Carga agregada media de las calles de la ciudad en las que existen puntos de medida comparada con mismo día de la semana anterior o día equivalente. La carga es un parámetro calculado que tiene en cuenta la intensidad de vehículos y la capacidad de la vía y por tanto permite valorar tanto intensidad de vehículos que pasan como la retención que soportan.
 - Intensidad agregada en vehículos/ hora de las calles de la ciudad en las que existen puntos de medida comparada con mismo día de la semana anterior o día equivalente

GRAFICAS:

En la gráfica se representa la **intensidad horaria del día actual** (color azul) y la **intensidad horaria del día de referencia** (en naranja), los valores se indican en la tabla inferior y se referencian en el eje de ordenadas izquierdo.

En la tabla inferior y referenciada al eje de ordenadas derecho, se representa con un gráfico de barras los valores de la **diferencia horaria (%)** entre los dos días considerados.

Finalmente, en la última fila de la tabla se indica el **promedio acumulado (%)**, que es la relación entre la suma de las intensidades desde las 00:00 horas del día actual respecto al mismo dato del día de referencia. Estos valores no se representan en la gráfica.