



INFORME HORA PUNTA

MIÉRCOLES 22 DE MARZO DE 2023 **CLIMA: SECO**

EVOLUCIÓN DEL TRÁFICO

La hora punta se desarrolla con normalidad, niveles de tráfico altos y prácticamente iguales a los de un día tipo en todos los entornos. Las retenciones y problemas circulatorios afectan a las zonas de M-30, accesos a Almendra Central y ejes urbanos habituales. Se produce alguna incidencia que afecta al tráfico.

En **entorno urbano** se produce tráfico lento en los siguientes accesos a la Almendra Central: A-5 entrada a cuesta de San Vicente, A-42 entrada a Santa María de la Cabeza, A-3 a avda. del Mediterráneo, M-23 entrada a O'Donnell, A-2 entrada a Avenida de América, A-6 a Avda. Reyes Católicos. En ejes interiores destacar tráfico lento en: En paseos Delicias, Prado y Recoletos hasta Colón, en Alfonso XII entre Rondas y plaza de Independencia, en Menéndez Pelayo de Comercio a Doce de Octubre, entre Diego de León y Plaza Rep. Argentina, en zona de Bulevares de Vallehermoso a Bilbao, en Cea Bermúdez entre A-6 y Bravo Murillo, en Raimundo Fdez. Villaverde entre Avda. Reina de la Victoria y Orense, en Alcalá entre pte. Ventas y Manuel Becerra.

En **M-30** la hora punta transcurre con normalidad, con niveles de tráfico y problemas circulatorios habituales. Se han producido alguna incidencia que han afectado al tráfico en las zonas que se producen.

La hora punta en el arco oeste tráfico lento finaliza a las 9:30 horas y en el arco este finalizan a las 10:15 horas.

INCIDENCIAS

M-30 Y ACCESOS

- **8:42 – 9:01h**: Accidente en A-4 salida, Km. 4+500 en la zona de Caja Mágica, ocupando arcén derecho. A las 8:54 queda cortado el carril derecho.

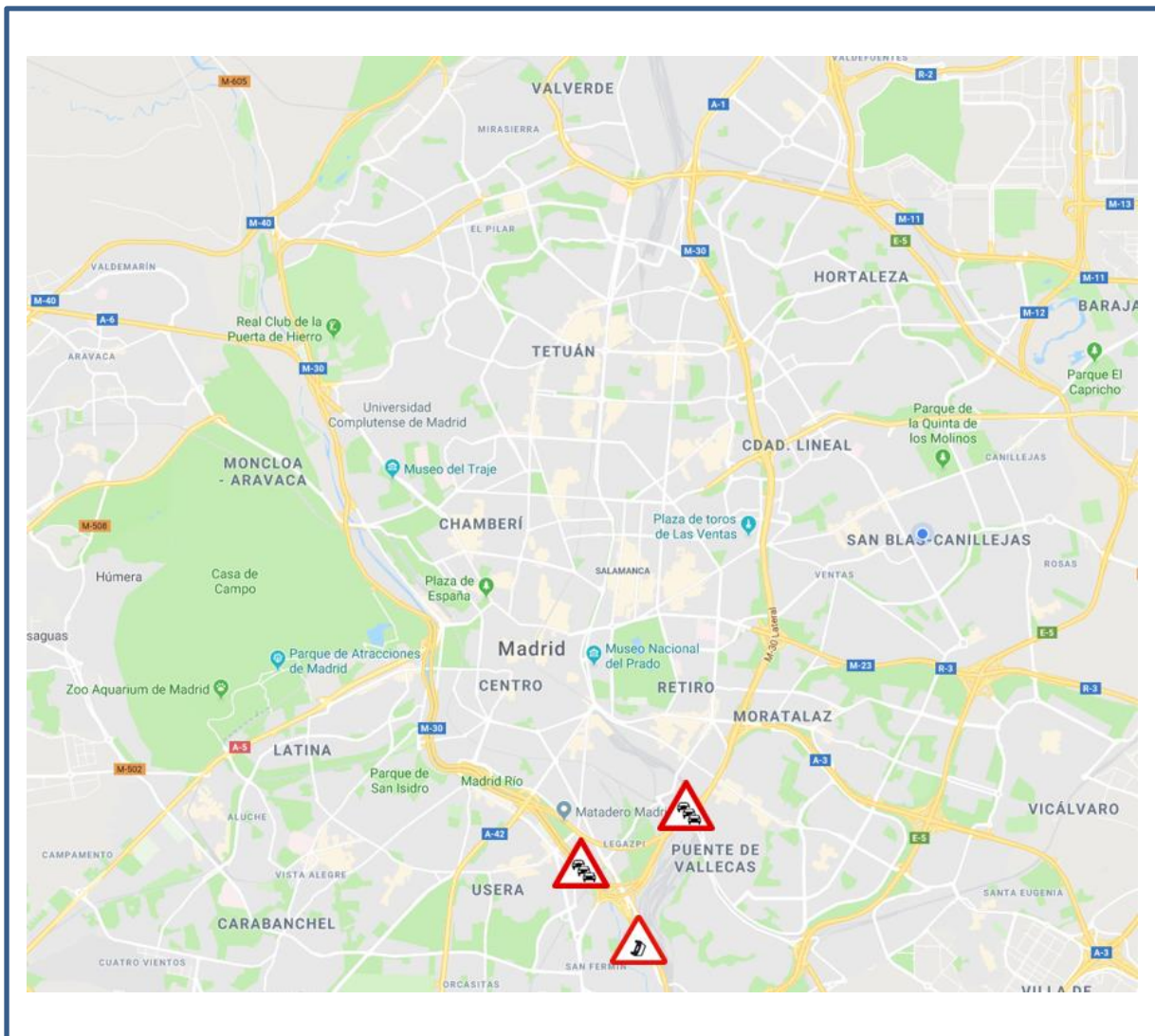


INFORME HORA PUNTA

URBANO

- No se producen incidencias de grave afección al tráfico.

PLANO INCIDENCIAS





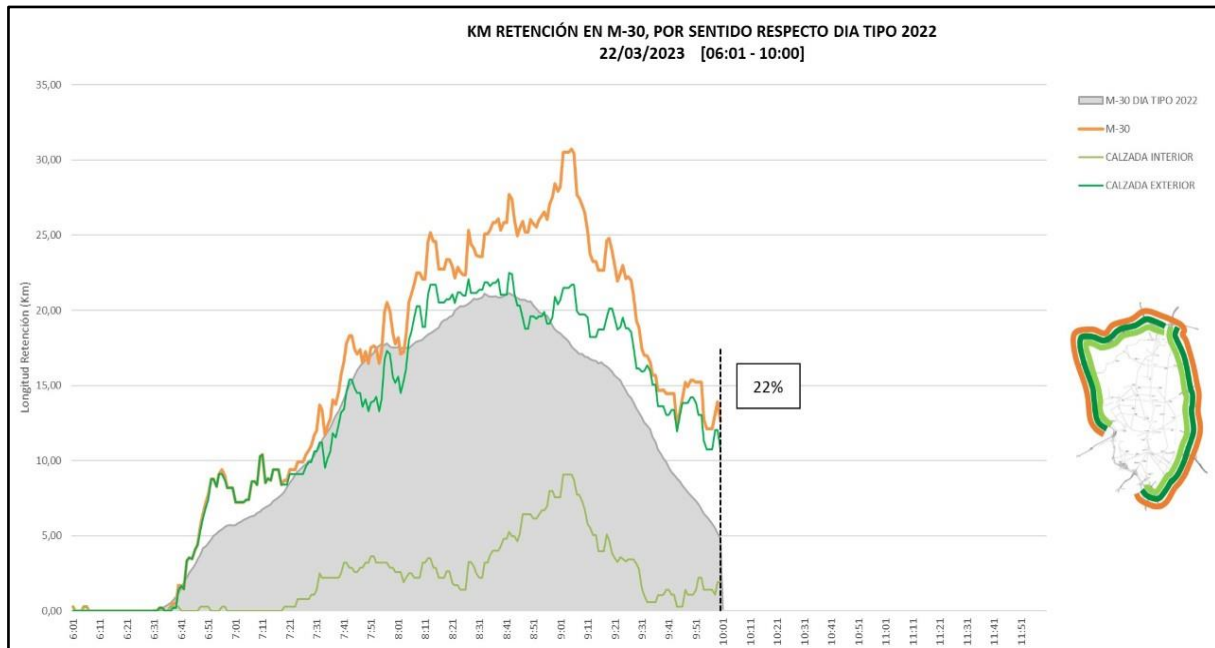
INFORME HORA PUNTA DATOS M-30

Número de incidencias

INCIDENCIAS HORA PUNTA	HOY	DIA TIPO 2022	DIFERENCIA
VEHÍCULO AVERIADOS	4	4,67	-0,67
ACCIDENTES	2	6,11	-4,11
OBRAS	0	0,56	-0,56
TOTAL	6	11,34	-5,34

KM de retención

- Comparación KM retención con el día tipo de 2022 (post-COVID)**



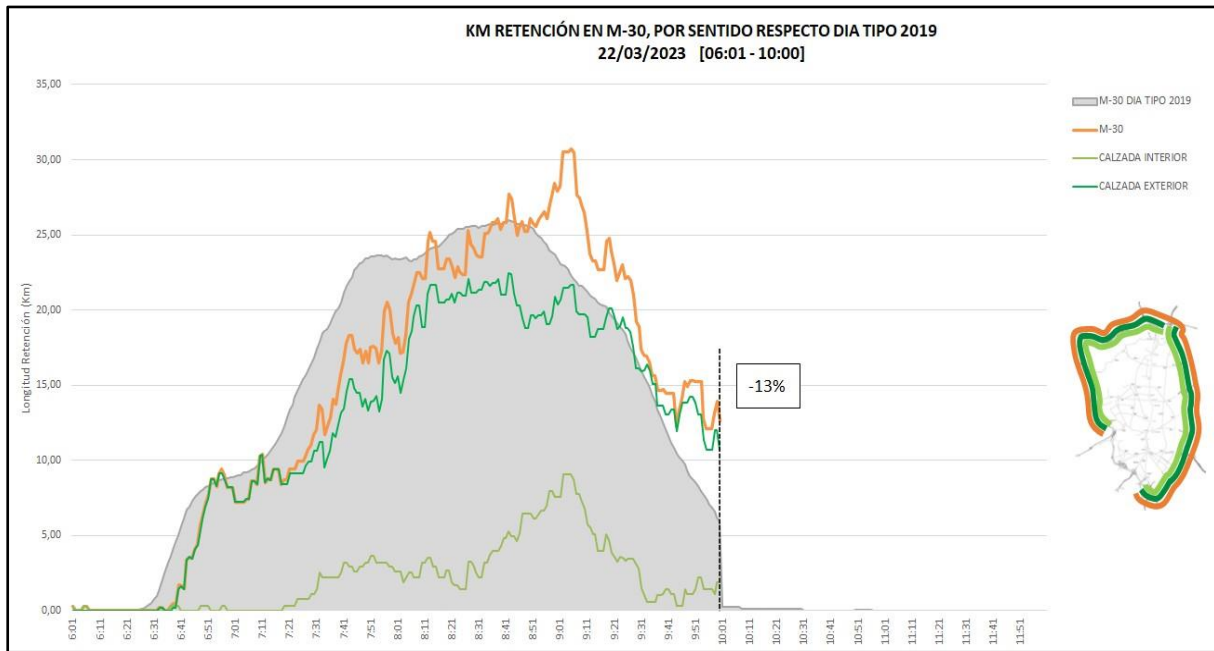
*Respecto Día Tipo (promedio de enero a junio de 2022.).

SEMÁFORO M-30 Y ACCESOS		
06:00 - 10:00		A LAS 10:00
% Var. Reten. / D. Tipo 2022	Nº min NS4	Km de Retención
22%	119	17,28
VERDE		
<p>Verde: Tráfico normal (fluido o retenciones habituales e incidencias no significativas)</p> <p>Ámbar: Tráfico con problemas circulatorios superiores a lo habitual o con incidencias significativas que afectan a un eje o área importante.</p> <p>Rojo: Tráfico con excepcionales problemas circulatorios o incidencias muy graves que afectan a toda la vía y terminan afectando al tráfico urbano.</p>		



INFORME HORA PUNTA

- Comparación KM retención con el día tipo de 2019 (pre-COVID)**



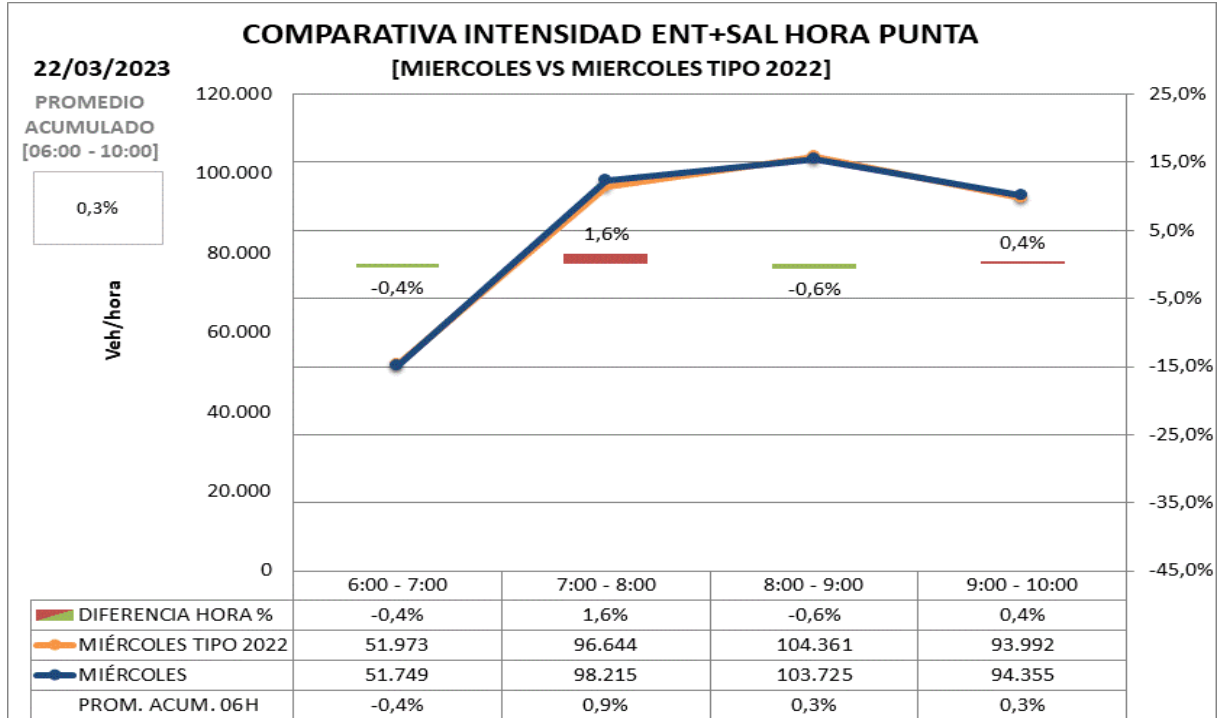
*Respecto Día Tipo (promedio de enero a junio de 2019.).



INFORME HORA PUNTA

Promedio de intensidad en hora punta

- Promedio de intensidad en hora punta (de 6:00 a 10:00 horas) respecto a día tipo de 2022 (post-COVID)



*Se considera Día Tipo al promedio de los días de enero a junio de 2022.

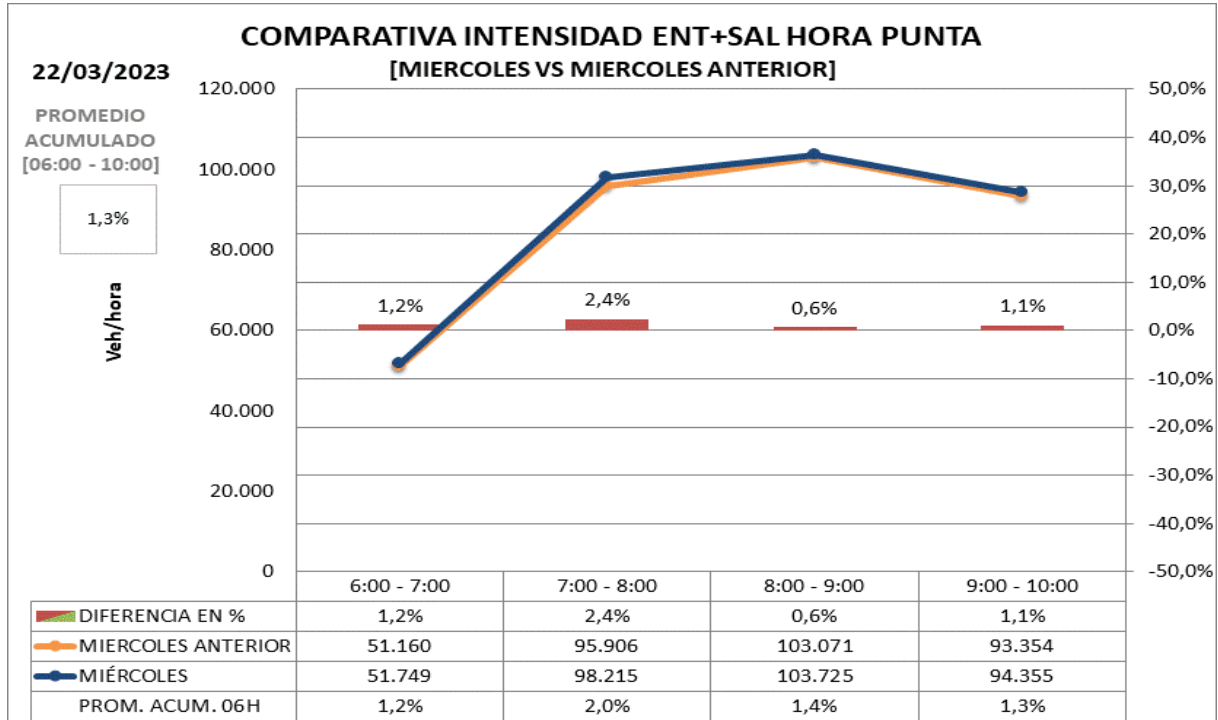
Respecto día tipo (de 6 a 10:00h): +0,3%
Respecto día tipo (desde las 0:00h): -0,4%



INFORME HORA PUNTA

- **Promedio de intensidad en hora punta (de 6:00 a 10:00 horas) respecto a la semana anterior.**

Promedio de **intensidad** en hora punta comparando **con el mismo día de la semana anterior**



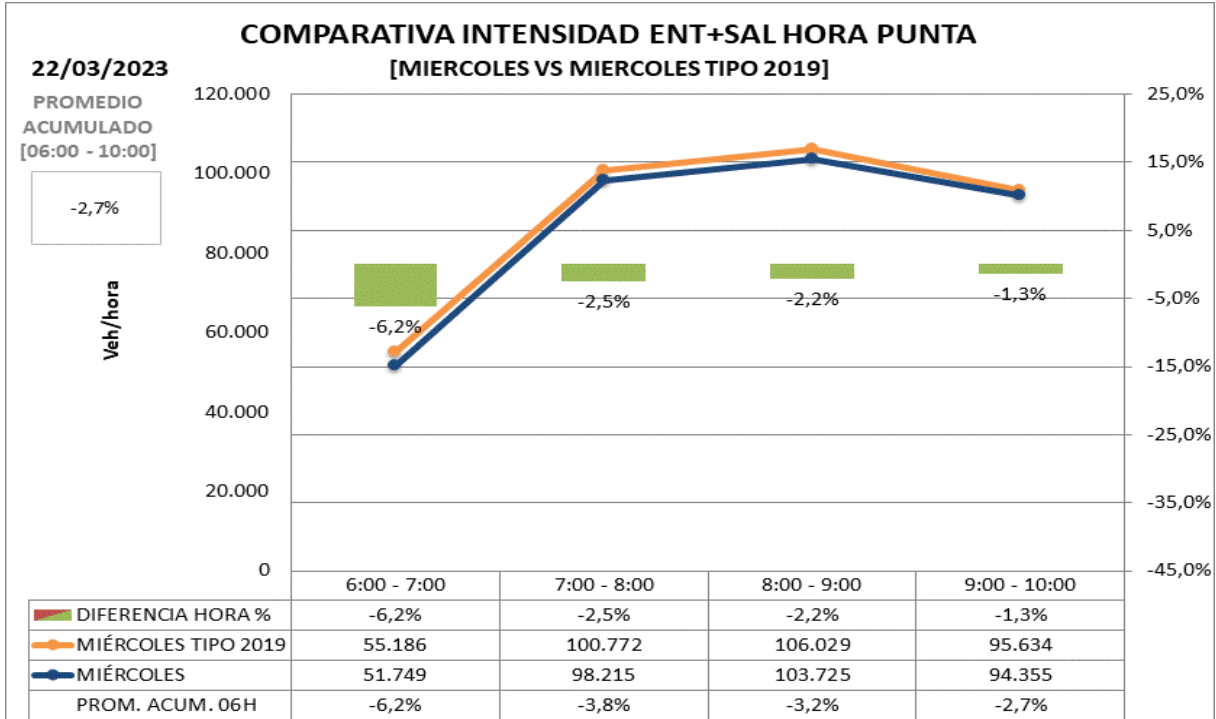
Respecto **con el mismo día de la semana anterior** (de 6 a 10:00h): +1,3%

Respecto **con el mismo día de la semana anterior** (desde las 0:00h): +0,7%



INFORME HORA PUNTA

- Promedio de intensidad en hora punta (de 6:00 a 10:00 horas) respecto a día tipo de 2019 (pre-COVID)**



*Se considera Día Tipo al promedio de los días de enero a junio de 2019.

Respecto día tipo (de 6 a 10:00h): -2,7%
Respecto día tipo (desde las 0:00h): -3,5%



INFORME HORA PUNTA

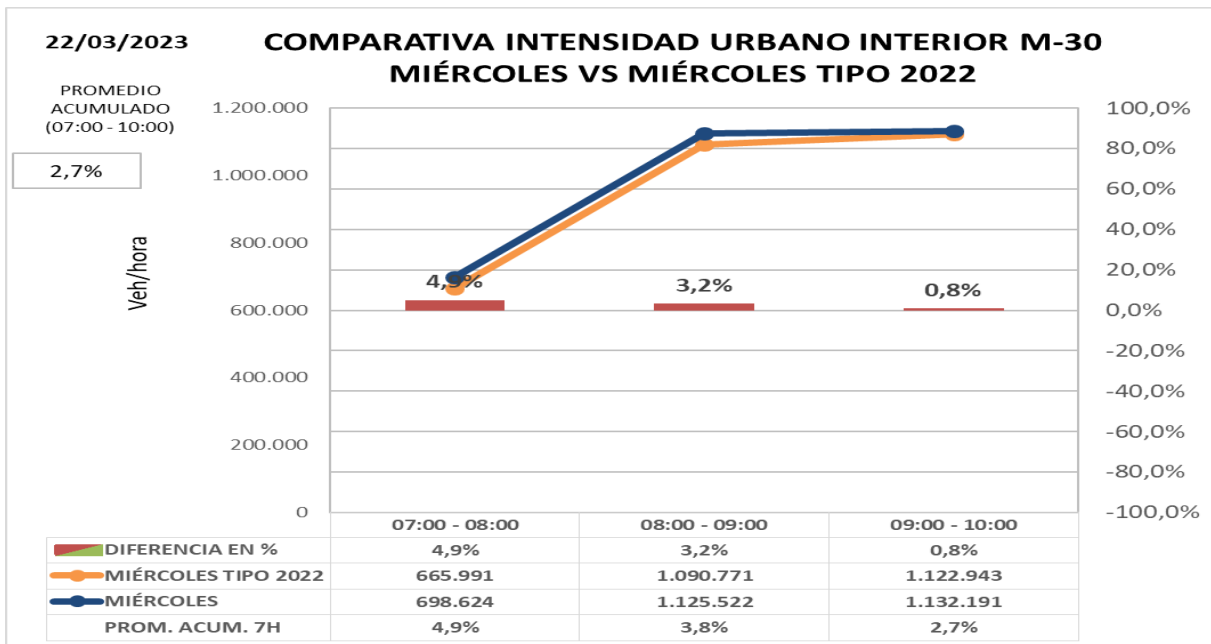
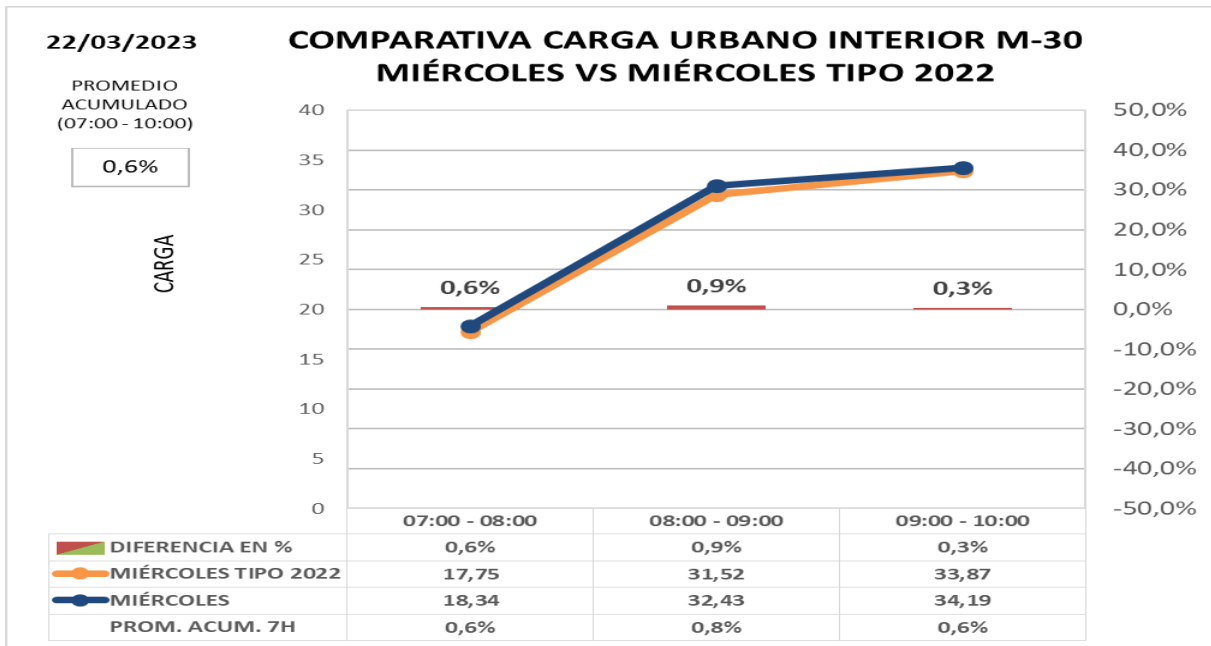
ZONA URBANA INTERIOR M-30

- Comparación de carga e intensidad en interior M30 con día tipo 2022 (post-COVID)**

Los datos de hora punta de la mañana en el día de hoy **comparado con día tipo del mismo periodo del año 2.022:**

Carga +0,6%

Intensidad +2,7%





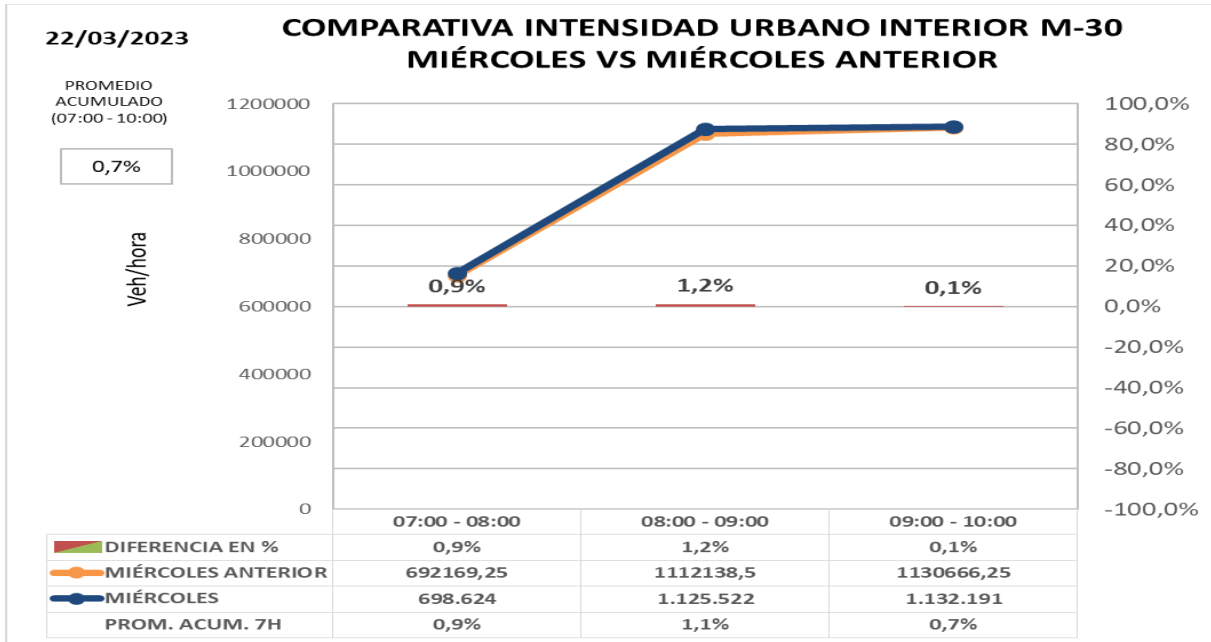
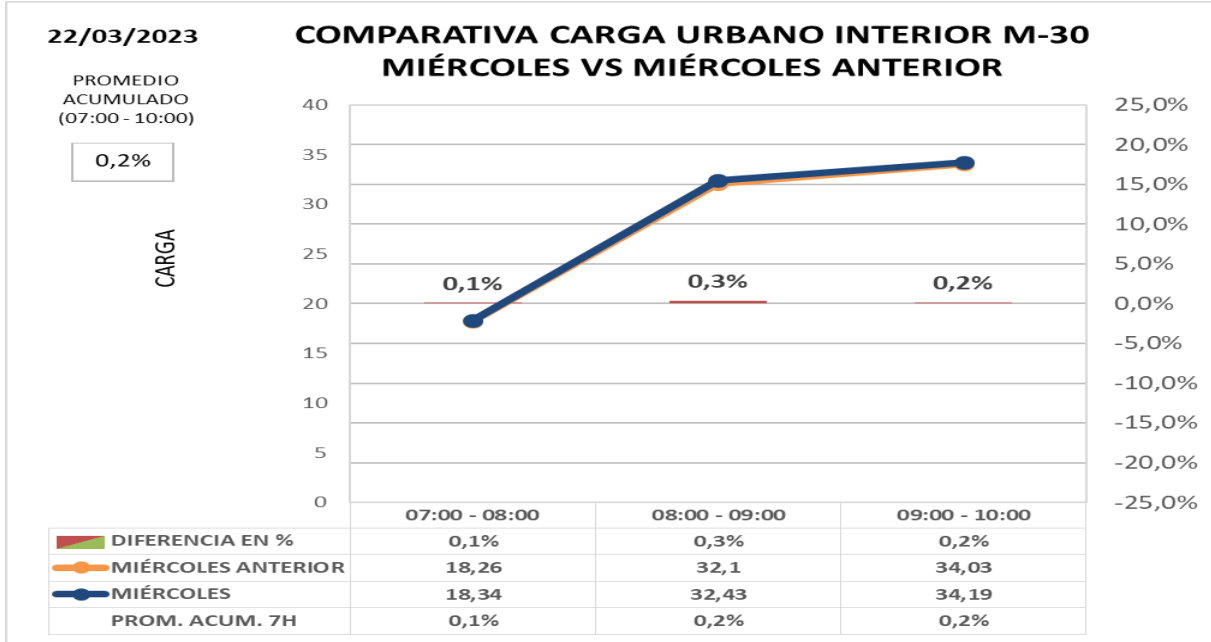
INFORME HORA PUNTA

- Comparación de intensidad y carga en interior M30 con la semana anterior**

Los datos de hora punta de la mañana en el día de hoy **comparado con día similar de semana anterior:**

Carga +0,2%

Intensidad +0,7%





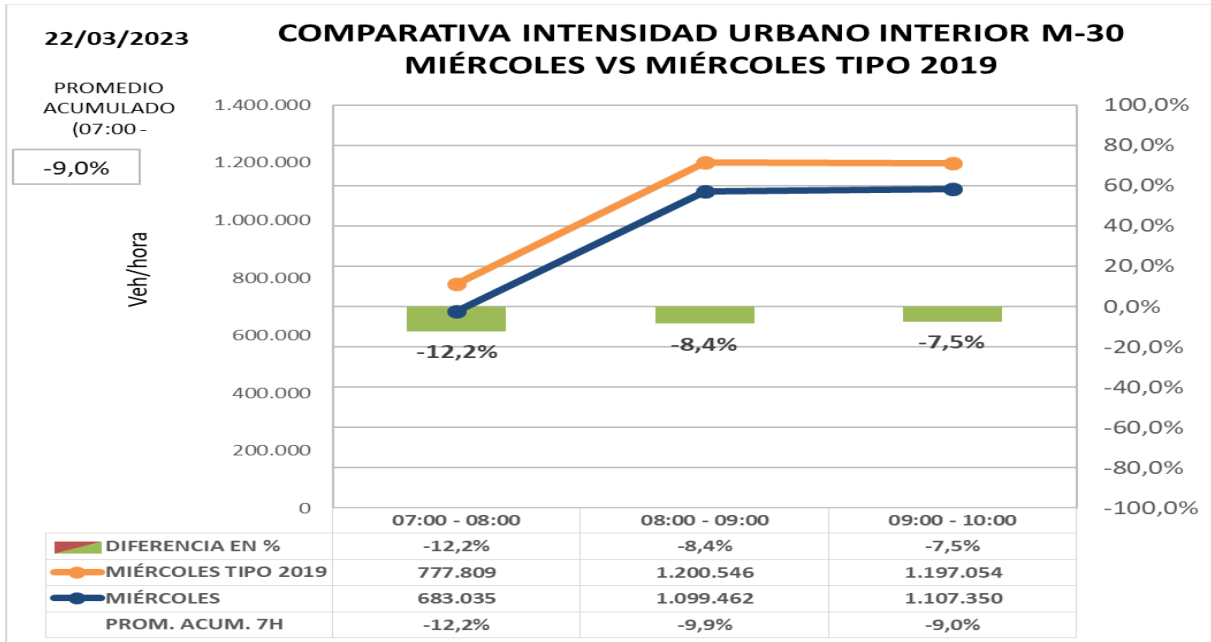
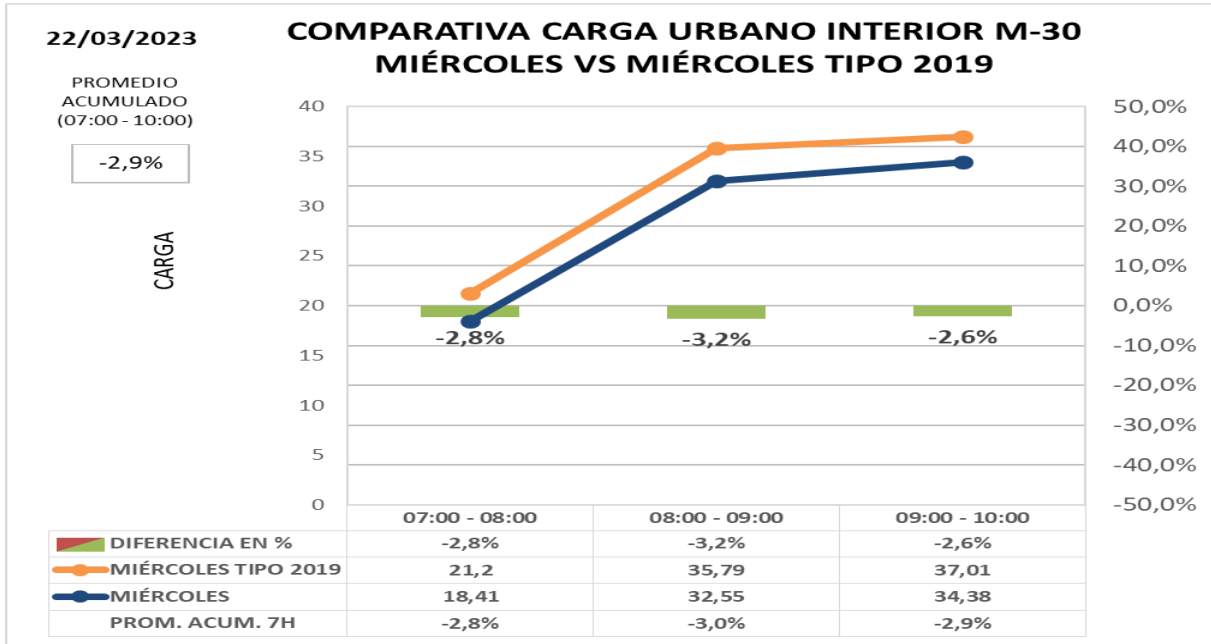
INFORME HORA PUNTA

- Comparación de carga e intensidad en interior M30 con día tipo de 2019 (pre-COVID)**

Los datos de hora punta de la mañana en el día de hoy **comparado con día tipo del mismo periodo del año 2.019 (situación PRECOVID):**

Carga -2,9%

Intensidad -9,0%





INFORME HORA PUNTA

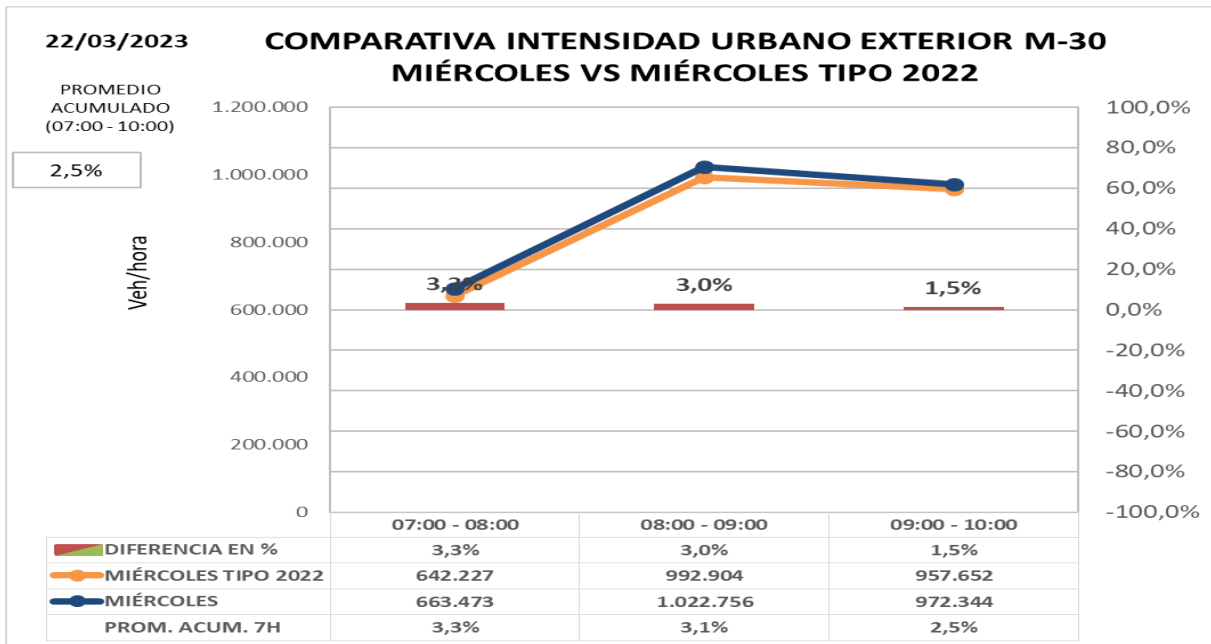
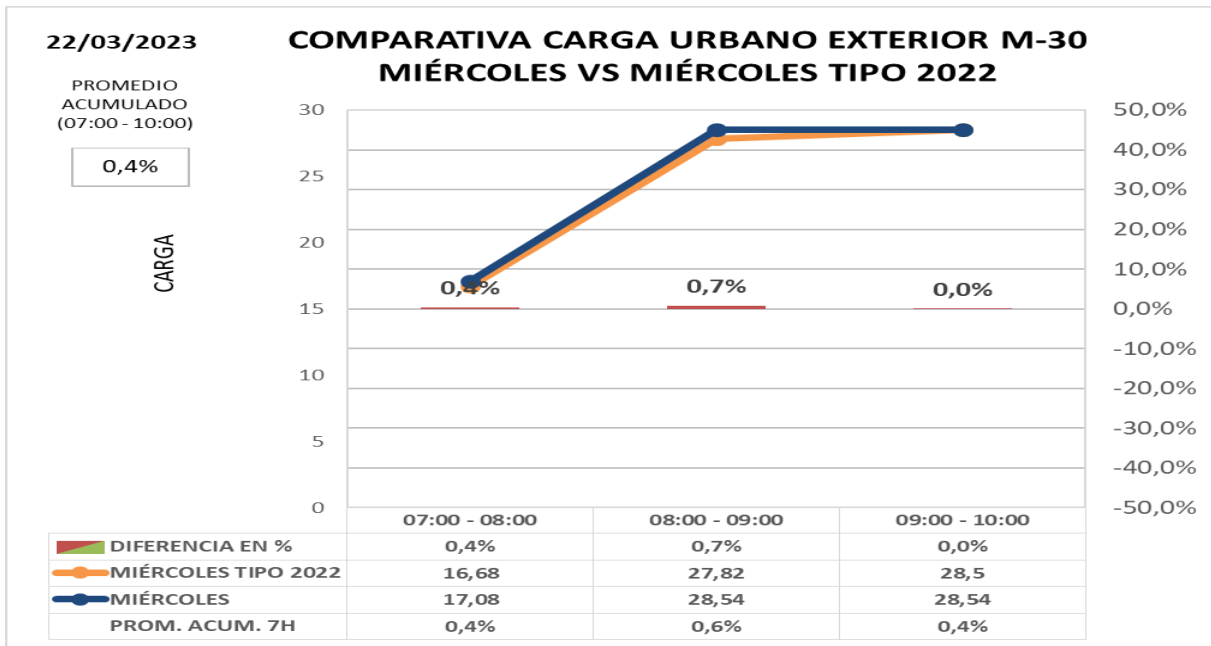
ZONA URBANA EXTERIOR M-30

- Comparación de carga e intensidad en exterior M30 con día tipo 2022 (post-COVID)**

Los datos de hora punta de la mañana en el día de hoy **comparado con día tipo del mismo periodo del año 2.022:**

Carga +0,4%

Intensidad +2,5





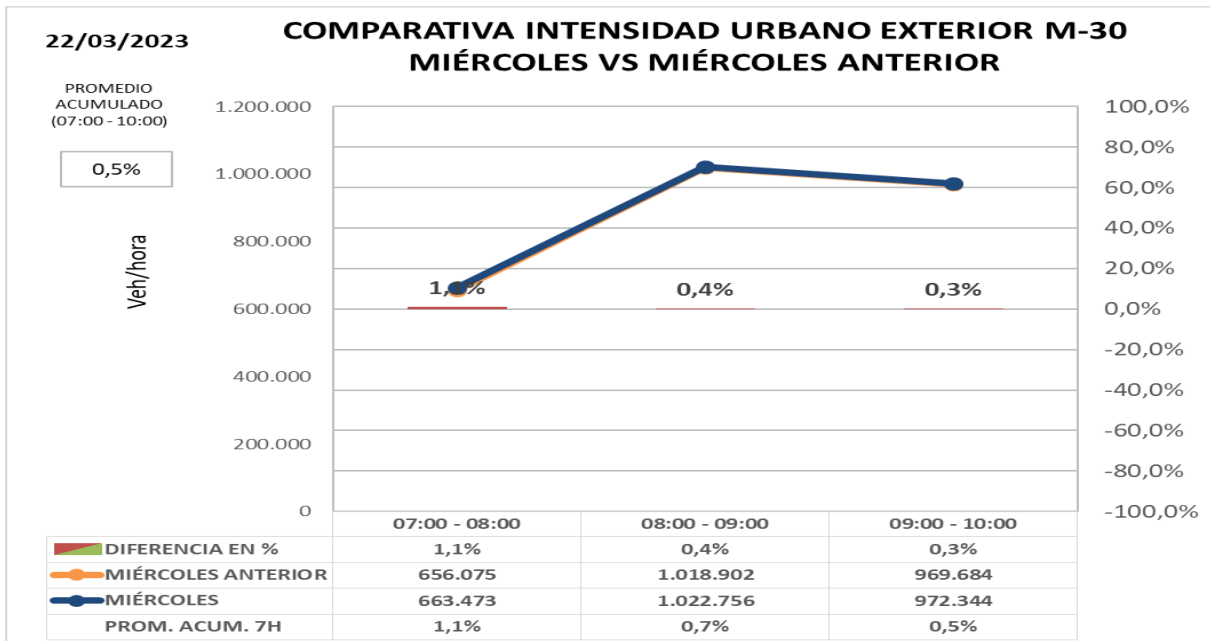
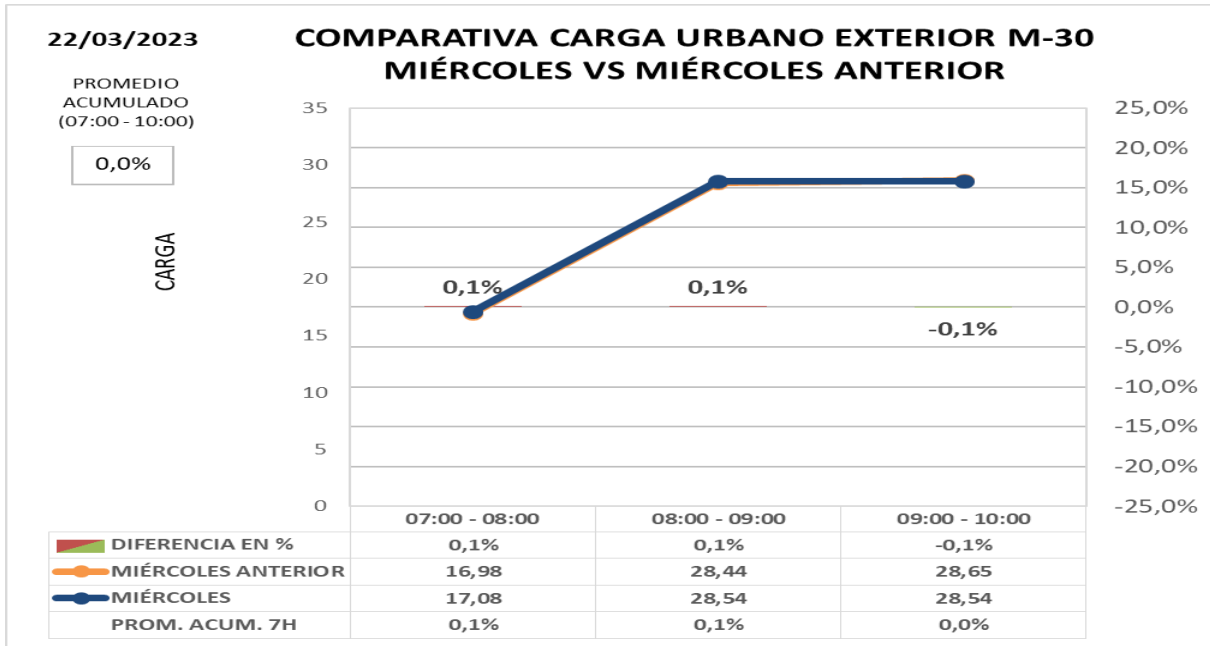
INFORME HORA PUNTA

• Comparación de carga e intensidad en exterior M30 semana anterior

Los datos de hora punta de la mañana en el día de hoy **comparado con día similar de semana anterior:**

Carga +0,0%

Intensidad +0,5%





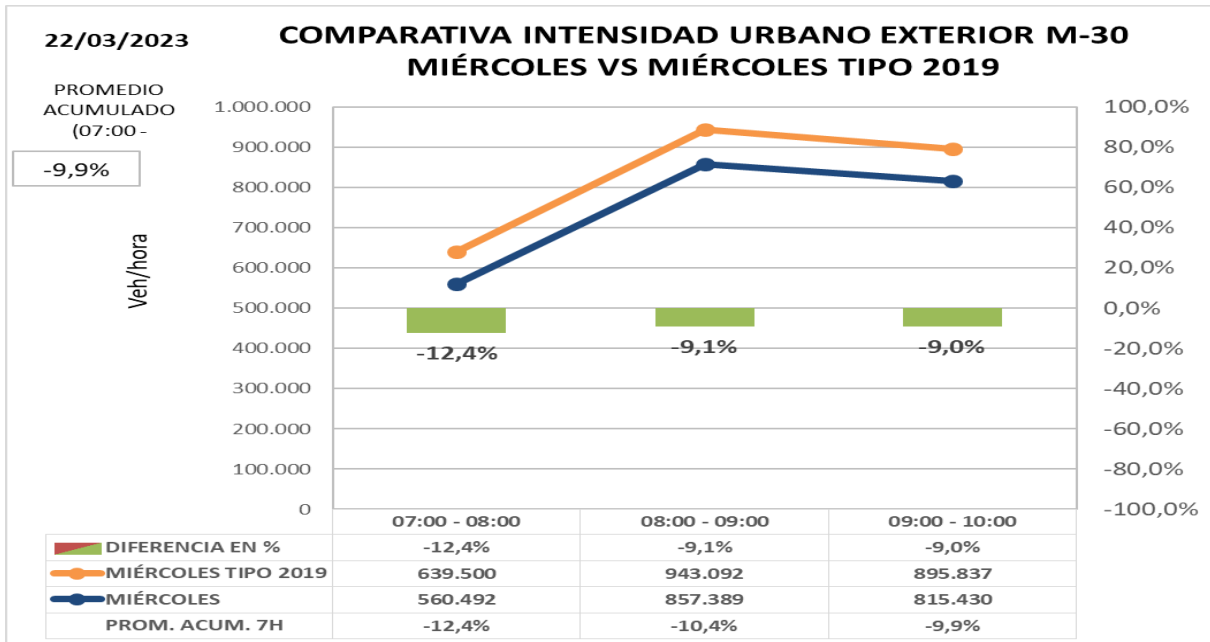
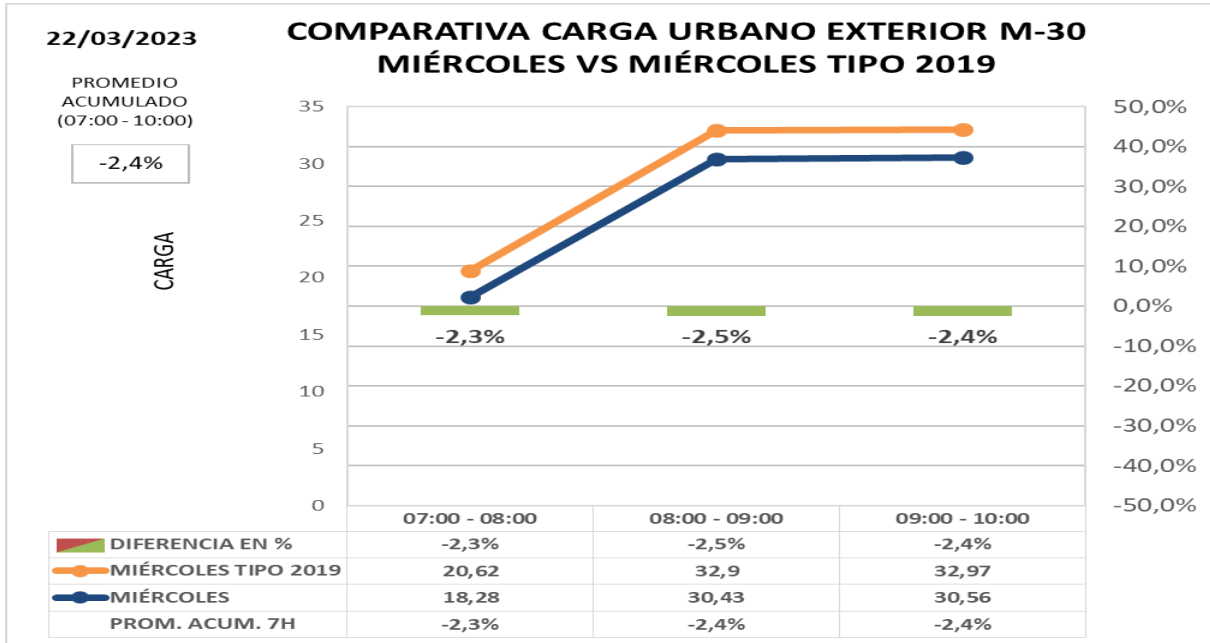
INFORME HORA PUNTA

• Comparación de carga e intensidad en exterior M30 con día tipo 2022 (post-COVID)

Los datos de hora punta de la mañana en el día de hoy **comparado con día tipo del mismo periodo del año 2.019 (situación PRECOVID):**

Carga -2,4

Intensidad -9,9%





INFORME HORA PUNTA

OBRAS LARGA DURACIÓN

- Remodelación de **Estadio Santiago Bernabéu – corte lateral Pº Castellana reducción de carriles en Av. Concha Espina, C/ Padre Damián y C/ Rafael Salgado.**
- **Desmontaje parcial del puente de Pedro Bosch**, cortándose entre ciudad de Barcelona y Valderribas, permaneciendo un solo carril de habilitado en el lateral para la circulación. Cortes zona central avda. ciudad Barcelona.
- **Menéndez Pelayo – avda. C. Barcelona – Comercio.** Ascensor Metro





INFORME HORA PUNTA

INSTRUCCIONES

INCIDENCIAS:

Incidencias de especial trascendencia para el tráfico de la M-30 y ramales de acceso o entorno urbano.

DATOS HORA PUNTA:

Para la obtención del **día tipo** con el que se comparan los datos del día presente se obtiene el **promedio del mismo periodo del año 2019** para cada día de la semana.

- **M-30**
Intensidad agregada en vehículos/hora de 47 puntos de medida de entradas/salidas de M-30 comparada con un día tipo; se compara además cada día con día equivalente de la semana anterior.
- **URBANO**
 - Carga agregada media de las calles de la ciudad en las que existen puntos de medida comparada con mismo día de la semana anterior o día equivalente. La carga es un parámetro calculado que tiene en cuenta la intensidad de vehículos y la capacidad de la vía y por tanto permite valorar tanto intensidad de vehículos que pasan como la retención que soportan.
 - Intensidad agregada en vehículos/ hora de las calles de la ciudad en las que existen puntos de medida comparada con mismo día de la semana anterior o día equivalente

GRAFICAS:

En la gráfica se representa la **intensidad horaria del día actual** (color azul) y la **intensidad horaria del día de referencia** (en naranja), los valores se indican en la tabla inferior y se referencian en el eje de ordenadas izquierdo.

En la tabla inferior y referenciada al eje de ordenadas derecho, se representa con un gráfico de barras los valores de la **diferencia horaria (%)** entre los dos días considerados.

Finalmente, en la última fila de la tabla se indica el **promedio acumulado (%)**, que es la relación entre la suma de las intensidades desde las 00:00 horas del día actual respecto al mismo dato del día de referencia. Estos valores no se representan en la gráfica.