



INFORME HORA PUNTA

MARTES 4 DE JUNIO DE 2024

CLIMA: SECO

EVOLUCIÓN DEL TRÁFICO

Durante la mañana de hoy se desarrolla una hora punta complicada, con niveles de tráfico altos, levemente superiores a lo corriente. Los valores de intensidad recogen un aumento respecto del día tipo del año pasado cercano al 2% en todos los entornos y sin variación respecto al mismo día de la semana pasada. Los problemas circulatorios en M-30, accesos a Almendra Central y principales ejes urbanos han sido algo superiores y de mayor duración de lo habitual. Se producen varias incidencias de grave afección al tráfico.

En **entorno urbano** las retenciones se producen en los siguientes accesos a la Almendra Central: A-5 a cuesta de San Vicente, A-42 entrada a Santa Maria de la Cabeza, A-3 a avda. del Mediterráneo, M-23 a prolongación de O´Donnell, A-2 entrada a Avenida de América, pso. Castellana en acceso a nudo Norte y en A-6 entrada a Avda. Reyes Católicos. En ejes interiores destacar retenciones en: Paseos Delicias, Prado y Recoletos entre puente Ferrocarril y Colón, Alfonso XII entre Rondas e Independencia, Menéndez Pelayo de Comercio a Menorca, Dr. Esquerdo de Ibiza a Manuel Becerra, Francisco Silvela y Joaquín Costa sentido norte hasta Rep. Argentina, en zona de Bulevares de Vallehermoso a Bilbao, en Costa Rica entre Puerto Rico y Pº. de la Habana, en calle Alcalá de puente Ventas a Manuel Becerra, Raimundo Fernández Villaverde de avda. Reina Victoria a Orense y en Cea Bermúdez desde acceso de A-6 hasta Jose Abascal.

En **M-30** seguimos con niveles de tráfico altos comparados con el día tipo del año anterior. Los problemas circulatorios se producen en las zonas habituales. Como consecuencia de varias incidencias en el arco Este en las primeras horas de la mañana, las retenciones han sido superiores a lo habitual y se prolongan pasada la hora punta. Así mismo destacamos una incidencia en la M-11 sentido entrada y varias incidencias en el túnel a la altura de Puente del Rey que han provocado retenciones hasta el nudo Sur.

Las retenciones de la hora punta finaliza en el arco Oeste a las 10:20h y en el arco Este a las 10:35h.



INFORME HORA PUNTA

INCIDENCIAS

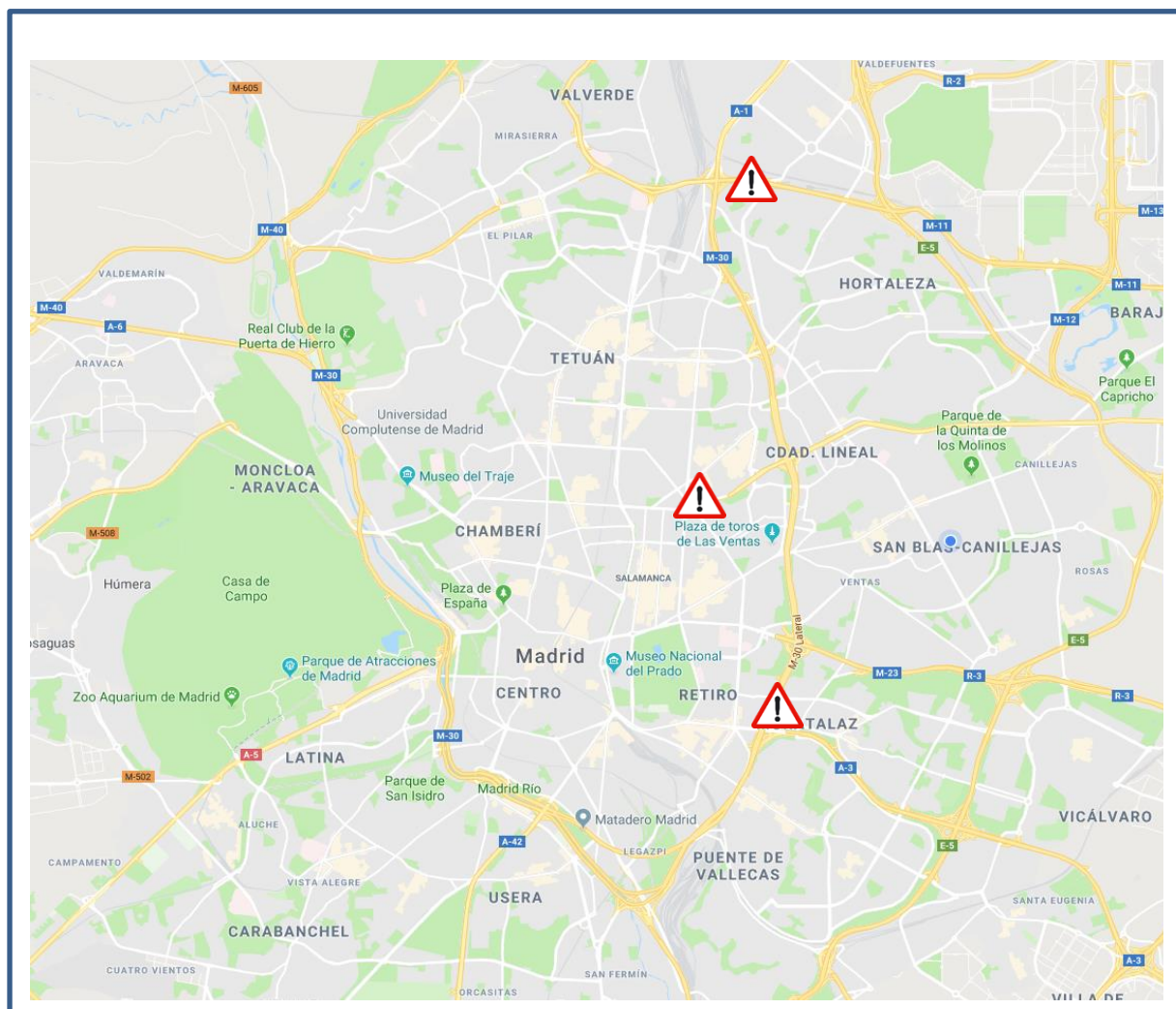
M-30 Y ACCESOS

- **7:31 -8:00:** Accidente en M-11 sentido entrada, PK. 1+200, a la altura de Manoteras cortando carril central.
- **8:20 -8:40:** Accidente la calzada exterior, PK 8+900, en la zona de Av. del Mediterráneo, cortando carril derecho

URBANO

- **7:40 -8:35:** Vehículo averiado en avenida de América con Francisco Silvela sentido entrada, cortando carril izquierdo. Genera retención.

PLANO INCIDENCIAS





INFORME HORA PUNTA

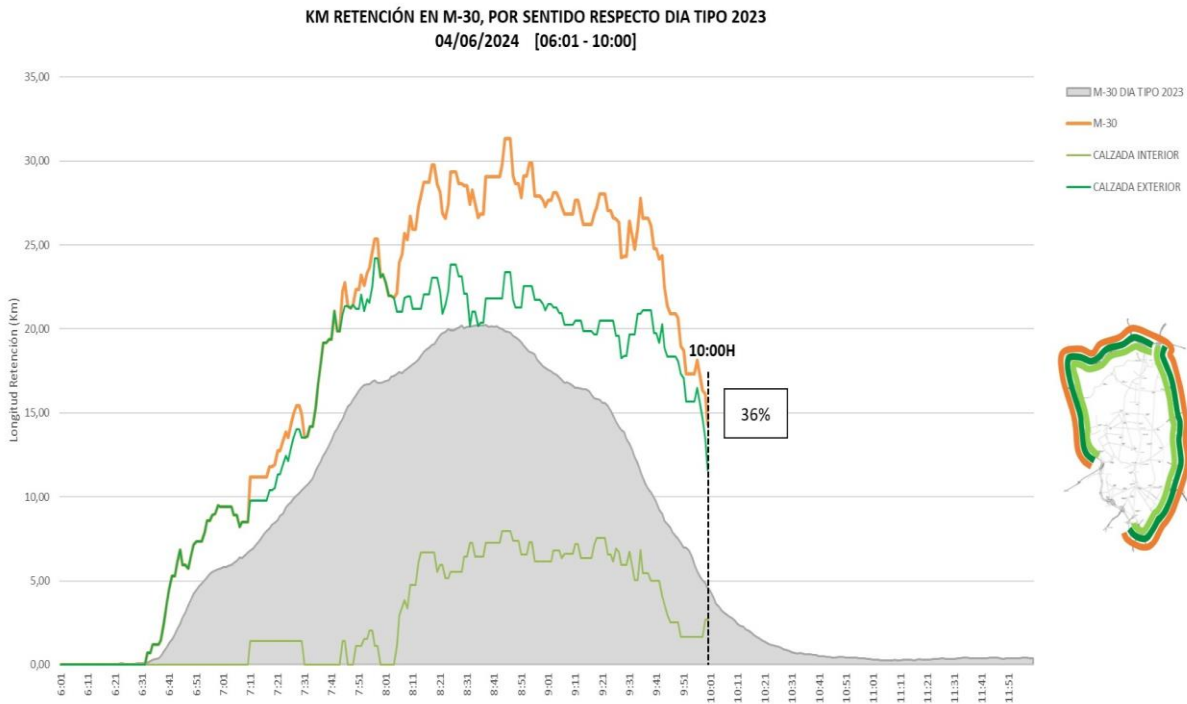
DATOS M-30

Número de incidencias

INCIDENCIAS HORA PUNTA	HOY	DIA TIPO 2023	DIFERENCIA
VEHÍCULOS AVERIADOS	6	6,73	-0,73
ACCIDENTES	1	6,09	-5,09
OBRAS	0	0,27	-0,27
TOTAL	7	13,09	-6,09

KM de retención

- **Comparación KM retención con el día tipo de 2023 (post-COVID)**



*Respecto Día Tipo (promedio de enero a junio de 2023.).

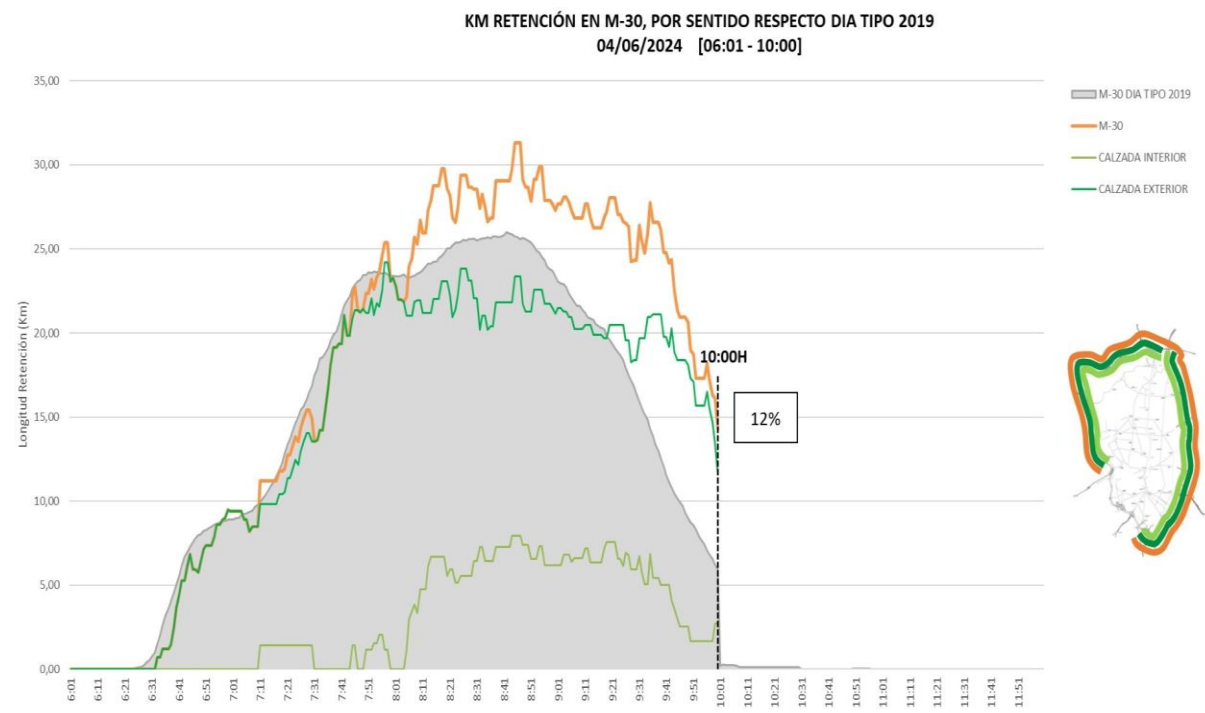


INFORME HORA PUNTA

SEMÁFORO M-30 Y ACCESOS		
06:00 - 10:00		A LAS 10:00
% Var. Reten. / D. Tipo 2023	Nº min NS4	Km de Retención
36%	394	21,64
AMBAR		
<p>Verde: Tráfico normal (fluido o retenciones habituales e incidencias no significativas) Ámbar: Tráfico con problemas circulatorios superiores a lo habitual o con incidencias significativas que afectan a un eje o área importante. Rojo: Tráfico con excepcionales problemas circulatorios o incidencias muy graves que afectan a toda la vía y terminan afectando al tráfico urbano.</p>		

- Comparación KM retención con el día tipo de 2019 (pre-COVID)**

*Respecto Día Tipo (promedio de enero a junio de 2019.).

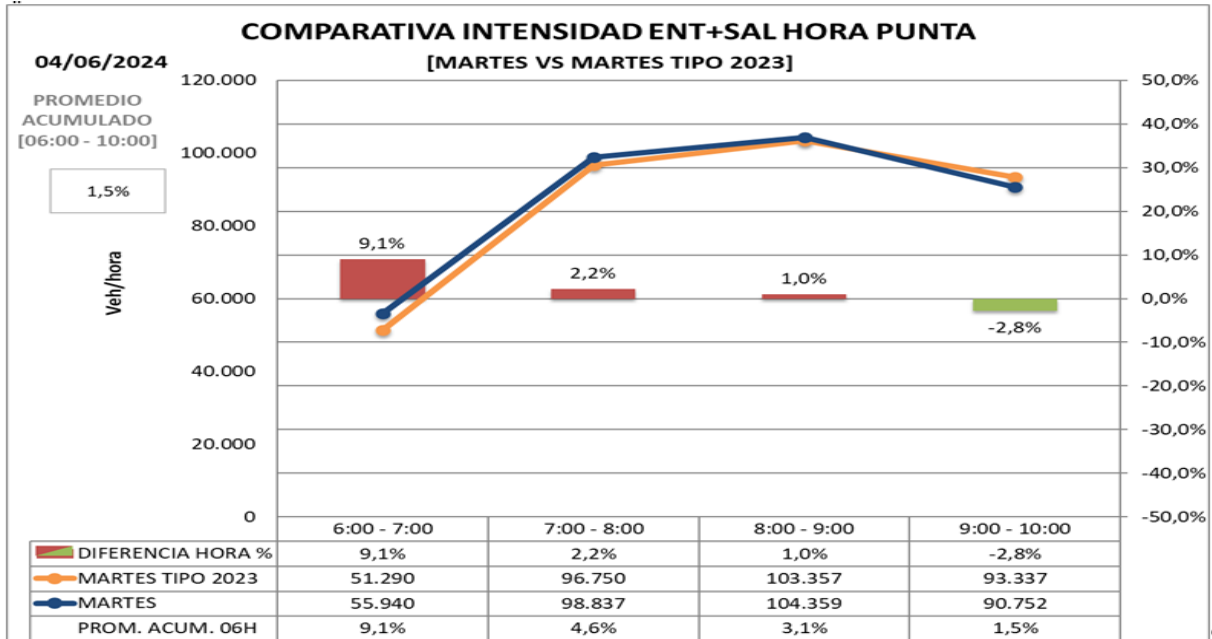




INFORME HORA PUNTA

Promedio de intensidad en hora punta

- Promedio de intensidad en hora punta (de 6:00 a 10:00 horas) respecto a día tipo de 2023 (post-COVID)



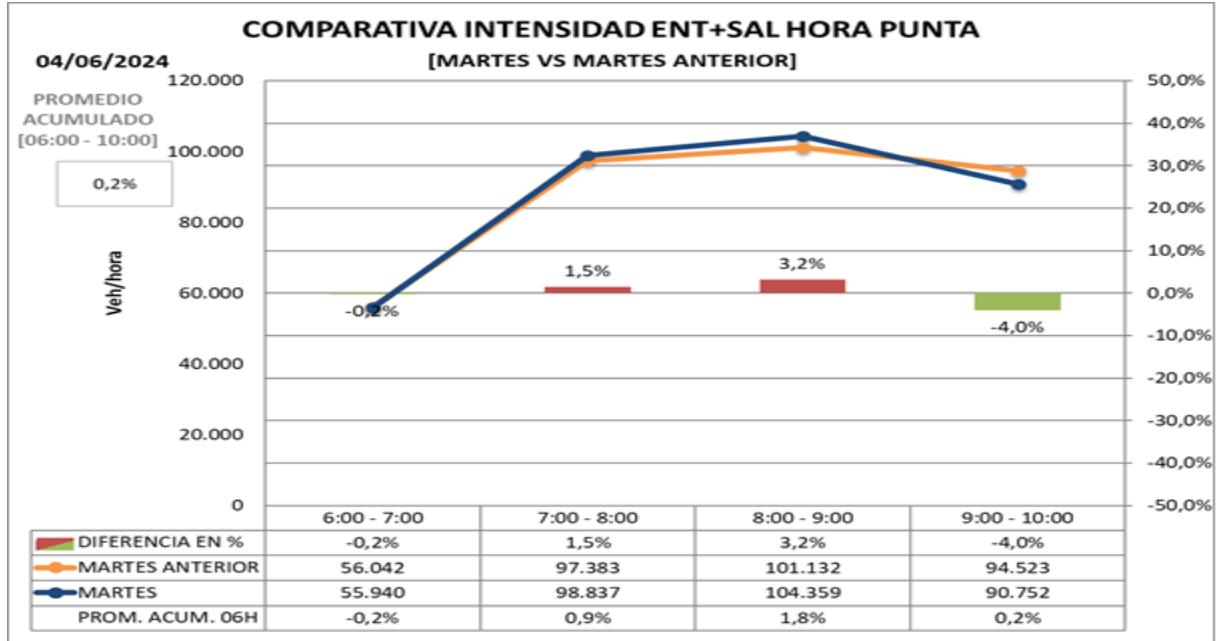
*Se considera Día Tipo al promedio de los días de enero a junio de 2023.

Respecto día tipo (de 6 a 10:00h): +1,5%
Respecto día tipo (desde las 0:00h): +3,5%



INFORME HORA PUNTA

- **Promedio de intensidad en hora punta (de 6:00 a 10:00 horas) respecto al mismo día de la semana anterior**



Respecto mismo día de la semana anterior (de 6 a 10:00h): +0,2%

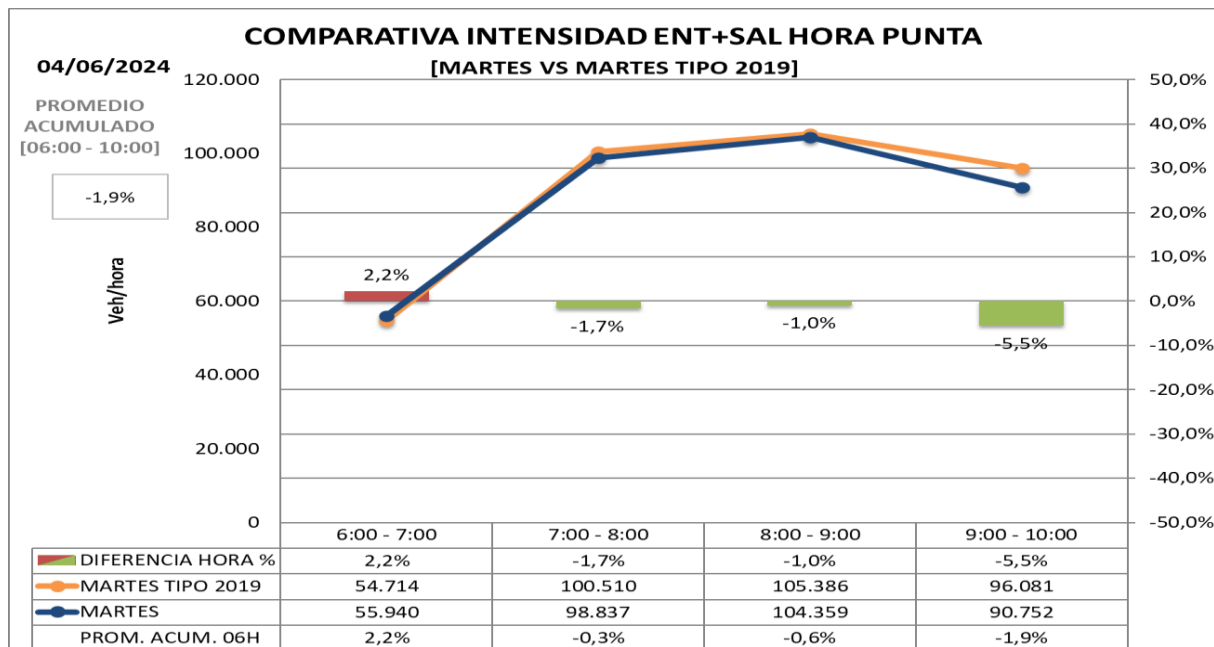
Respecto mismo día de la semana anterior (desde las 0:00h): +0,0%



INFORME HORA PUNTA

- **Promedio de intensidad en hora punta (de 6:00 a 10:00 horas) respecto a día tipo de 2019 (pre-COVID)**

Promedio de **intensidad** en hora punta **con día tipo año 2019**.



Respecto día tipo 2019 (de 6 a 10:00h): -1,9%

Respecto día tipo 2019 (desde las 0:00h): +0,3%



INFORME HORA PUNTA

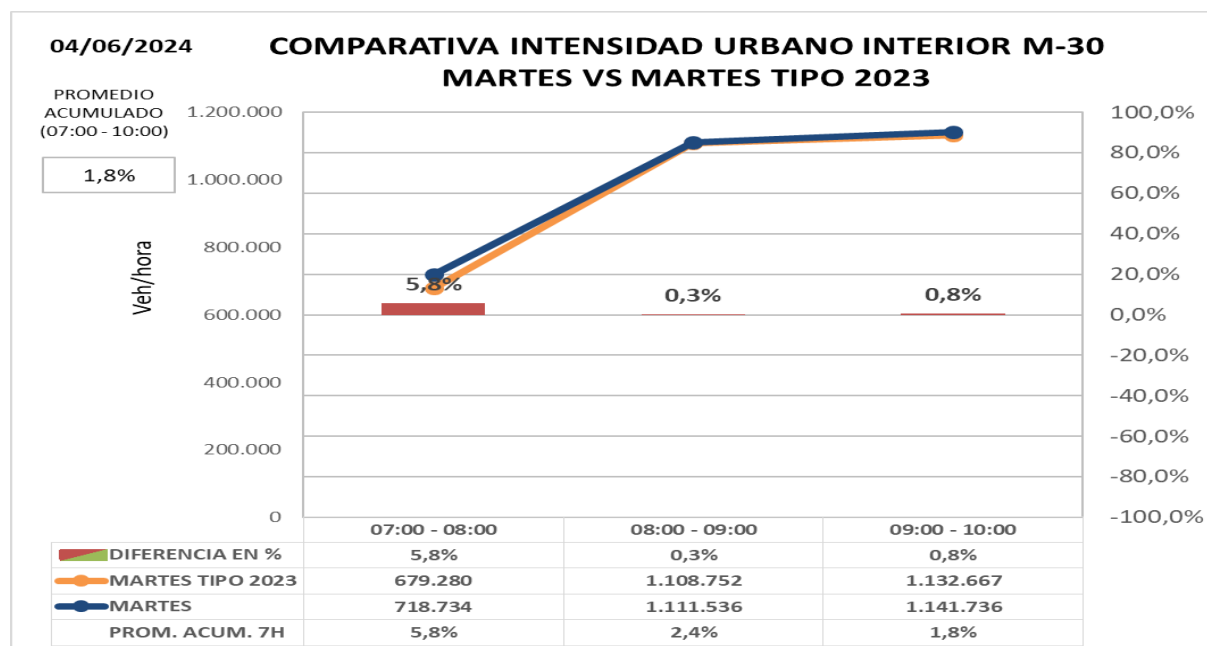
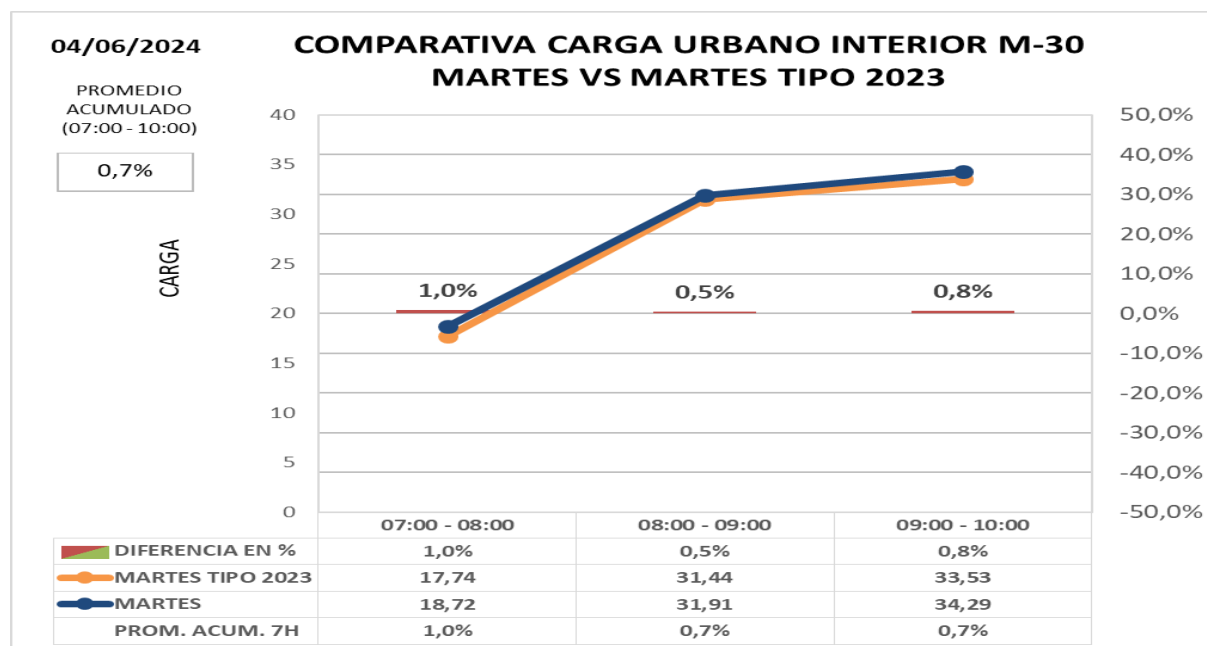
ZONA URBANA INTERIOR M-30

• Comparación de carga e intensidad en interior M30 con día tipo 2023 (post-COVID)

Los datos de hora punta de la mañana en el día de hoy **comparado con día tipo del mismo periodo del año 2.023:**

Carga +0,7%

Intensidad +1,8%





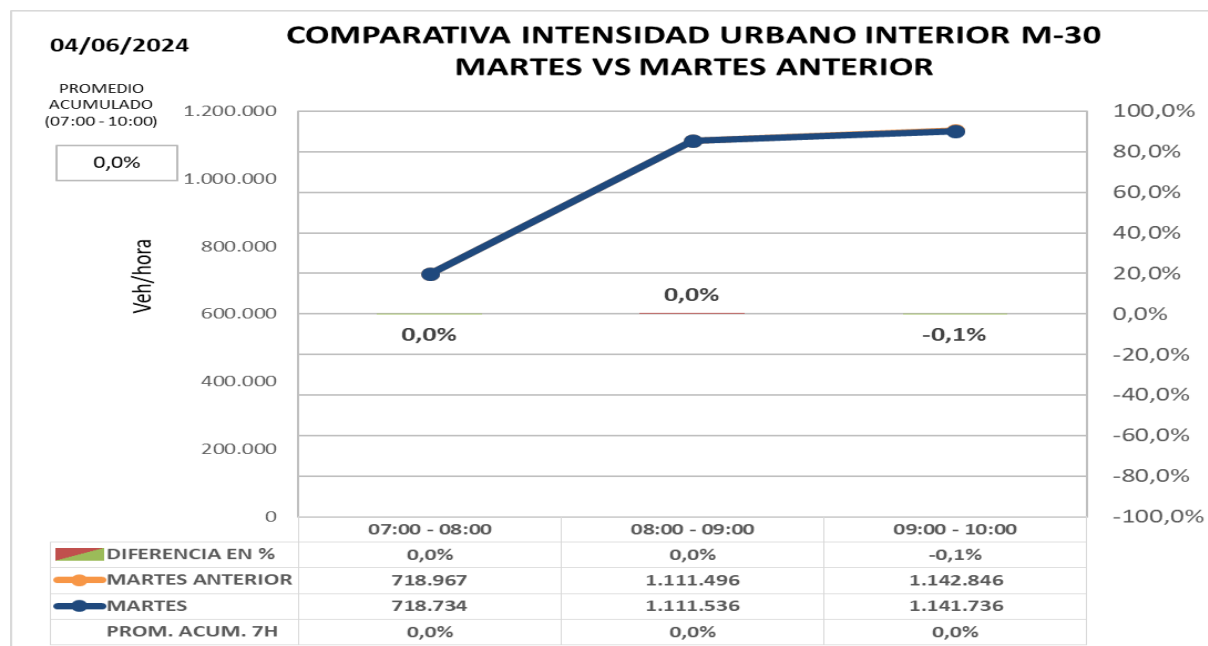
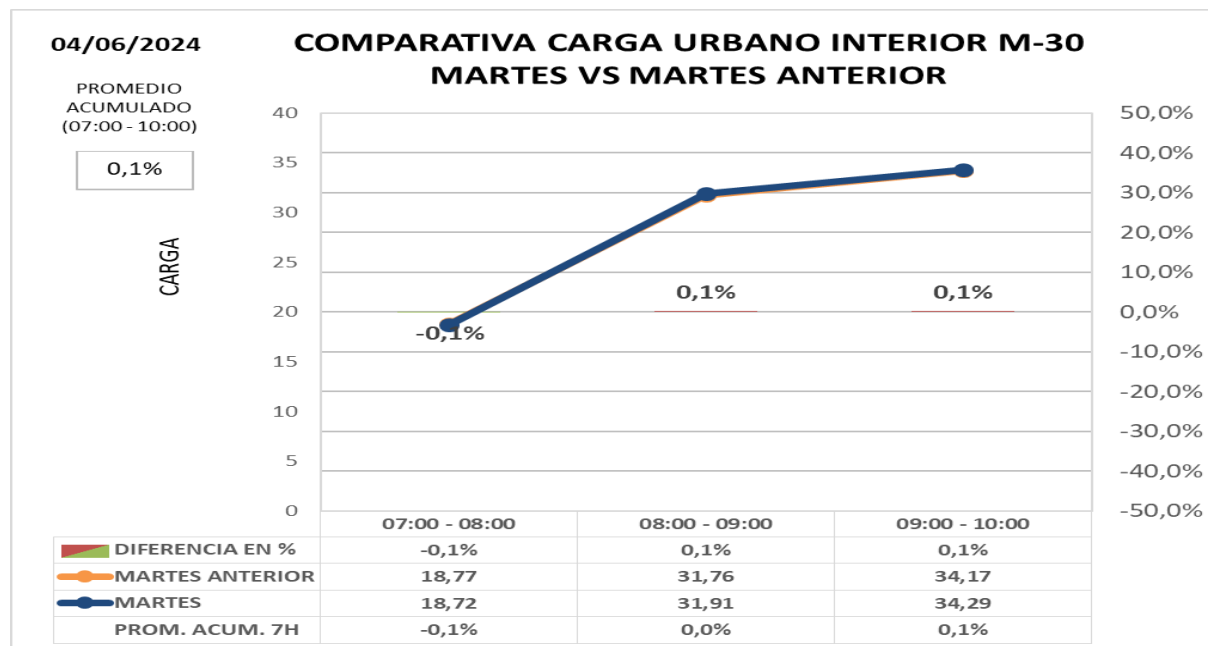
INFORME HORA PUNTA

- **Comparación de intensidad y carga en interior M30 con la semana anterior**

Los datos de hora punta de la mañana en el día de hoy **comparado con el último día similar de anteriores semanas:**

Carga +0,1%

Intensidad 0,0%





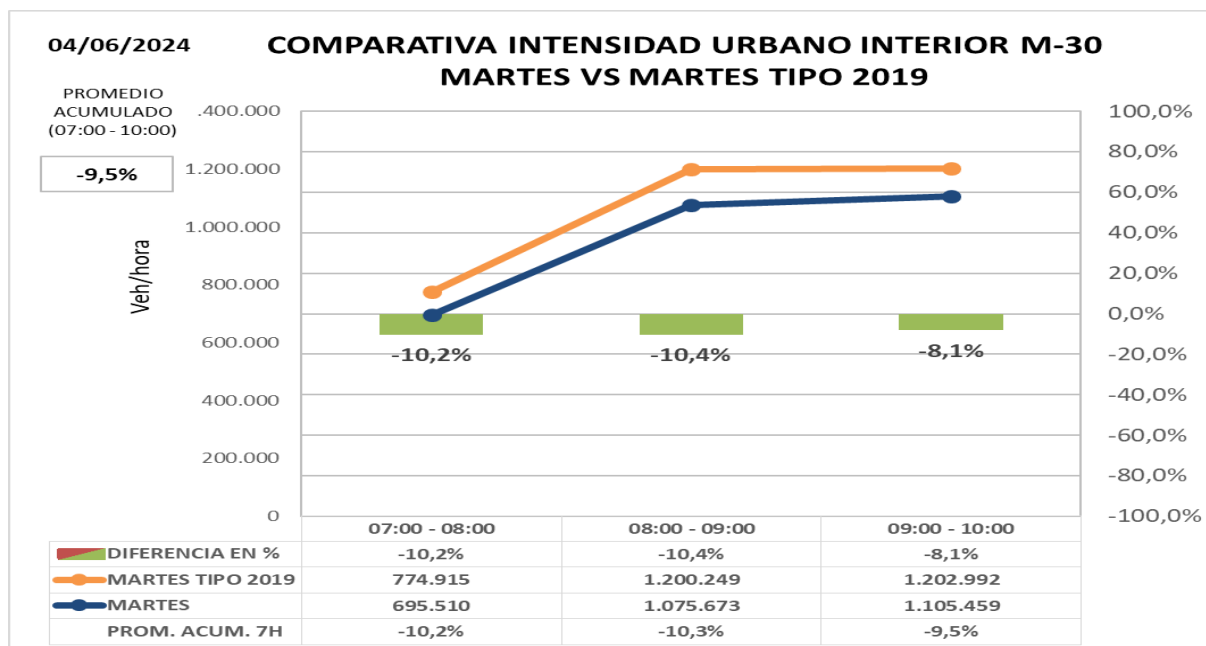
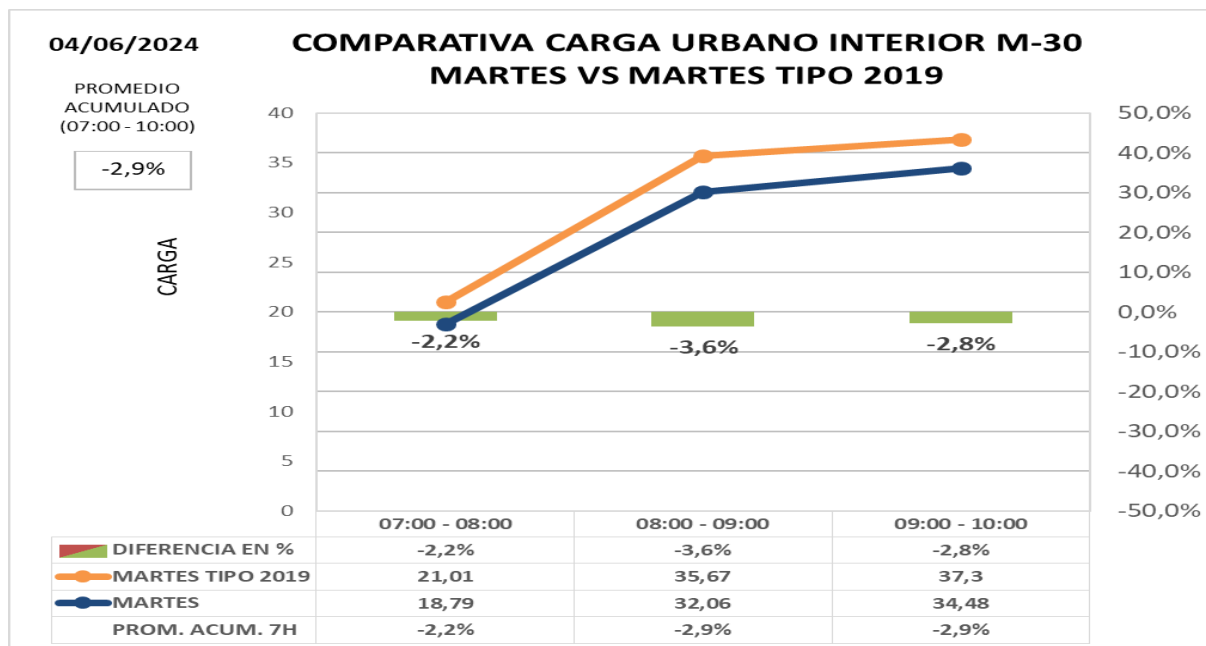
INFORME HORA PUNTA

Comparación de carga e intensidad en interior M30 con día tipo de 2019 (pre-COVID)

Los datos de hora punta de la mañana en el día de hoy **comparado con día tipo del mismo periodo del año 2.019 (situación PRECOVID):**

Carga -2,9%

Intensidad -9,5%





INFORME HORA PUNTA

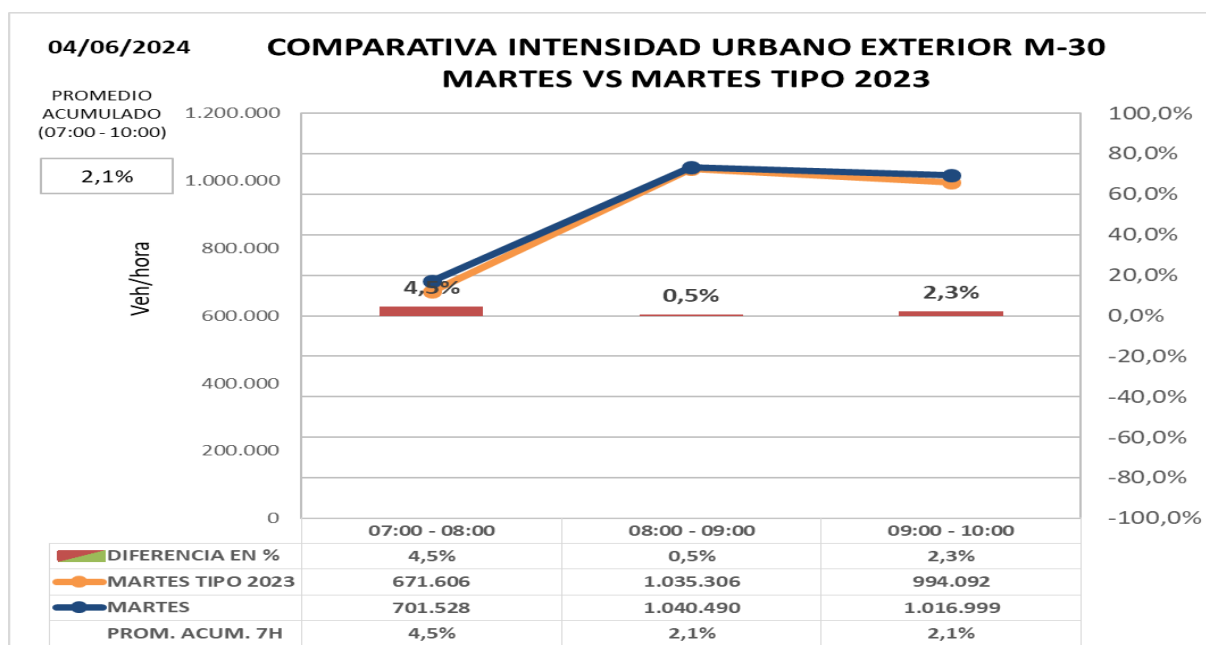
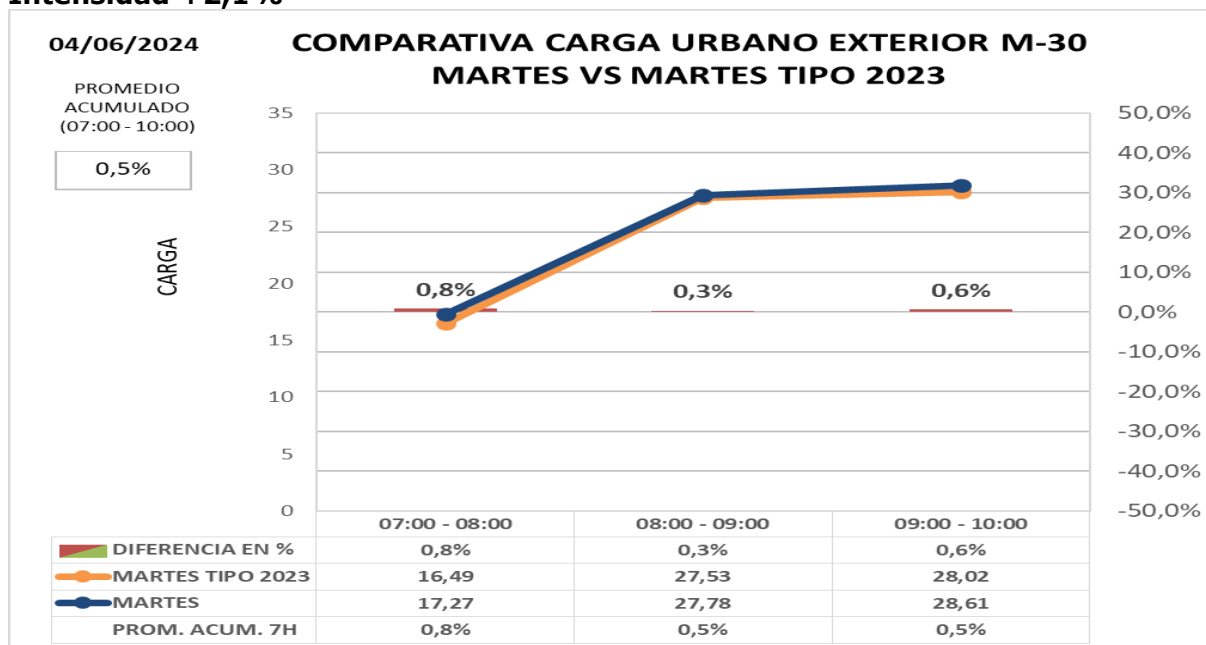
ZONA URBANA EXTERIOR M-30

- Comparación de carga e intensidad en exterior M30 con día tipo 2023 (post-COVID)**

Los datos de hora punta de la mañana en el día de hoy **comparado con día tipo del mismo periodo del año 2.023:**

Carga +0,5%

Intensidad +2,1%





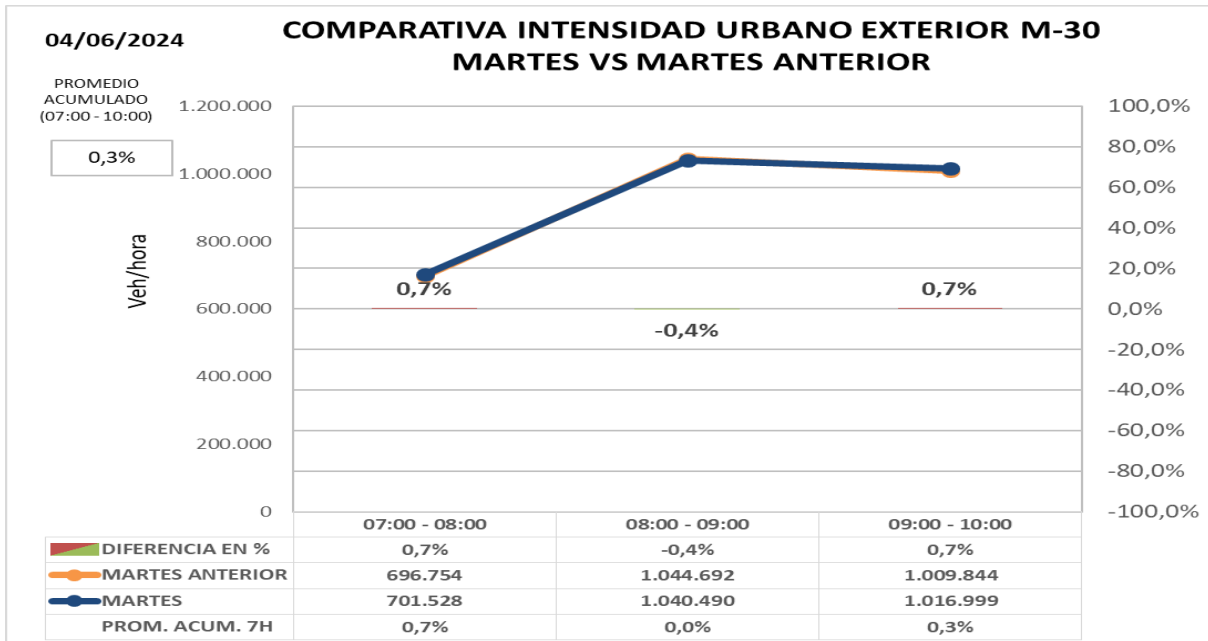
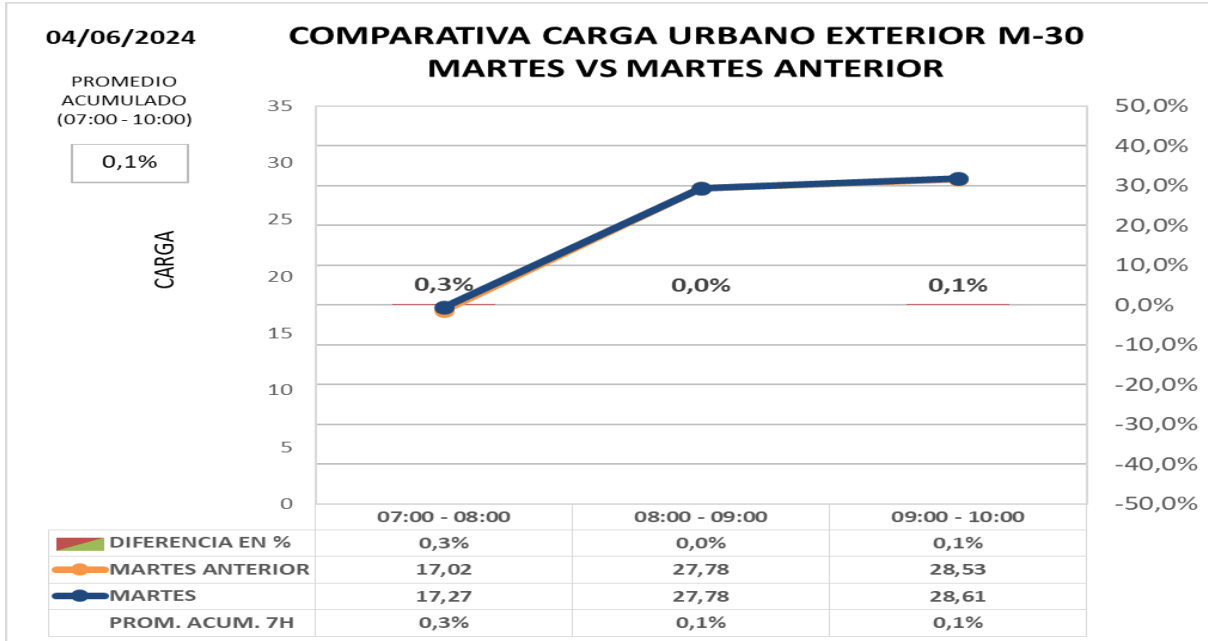
INFORME HORA PUNTA

- Comparación de intensidad y carga en exterior M30 con la semana anterior**

Los datos de hora punta de la mañana en el día de hoy **comparado con el último día similar de anteriores semanas:**

Carga +0,1%

Intensidad +0,3%





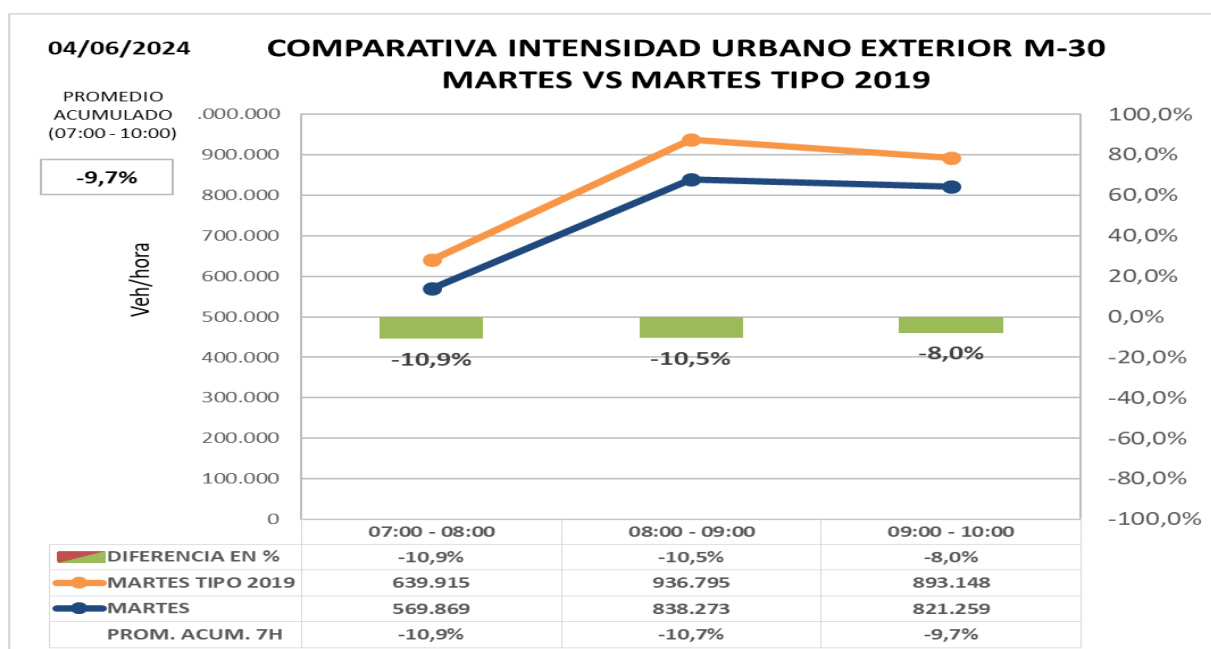
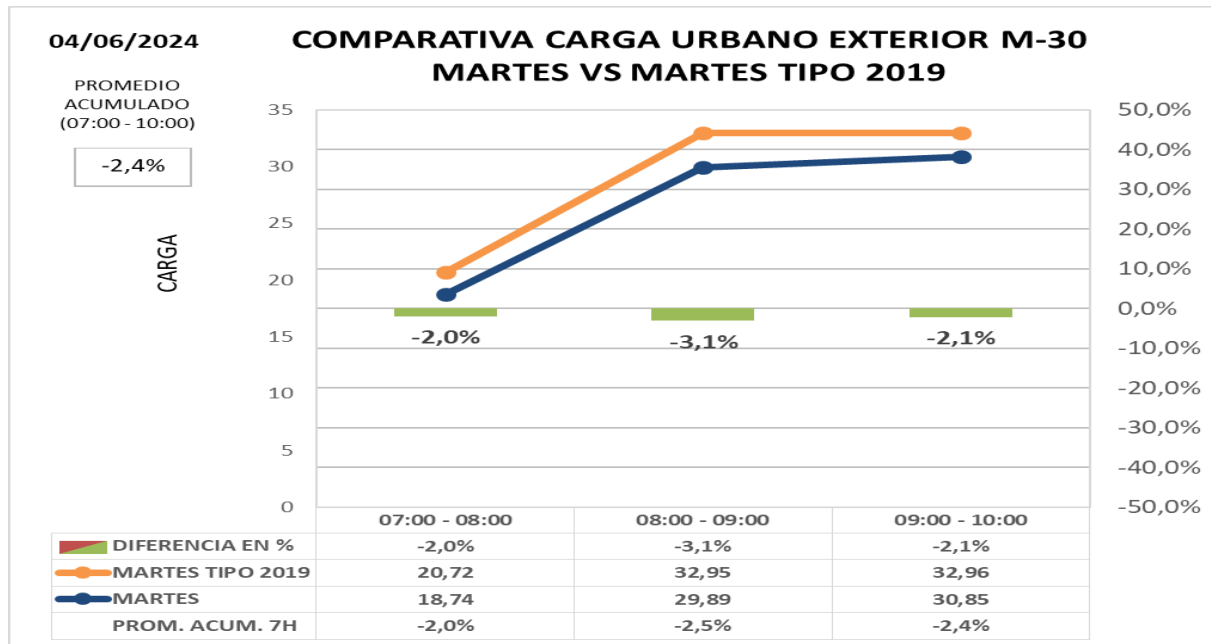
INFORME HORA PUNTA

Comparación de carga e intensidad en exterior M30 con día tipo de 2019 (pre-COVID)

Los datos de hora punta de la mañana en el día de hoy **comparado con día tipo del mismo periodo del año 2.019 (situación PRECOVID):**

Carga -2,4%

Intensidad -9,7%





INFORME HORA PUNTA

OBRAS LARGA DURACIÓN

- Remodelación de **Estadio Santiago Bernabéu – corte lateral Pº Castellana reducción de carriles en Av. Concha Espina, C/ Padre Damián y C/ Rafael Salgado.**
- **Corte viaducto estación Chamartín**, desvíos por calle Hiedra y Mateo Inurria.
- **Infanta Isabel con Alfonso XII.** Obras de línea 11 METRO.
- **Obras METRO en M. Molina entre PP. Vergara y Fco. Silvela.** Circulación por tres carriles sentido entrada y dos carriles sentido salida.
- **Pza. Lima con pso. Castellana.** Corte por obras parking y estación metro.
- **Pza. de las Cortes**, obras en el parking. Cortado acceso desde paseo del Prado.
- Obras sustitución pasarela **vía servicio A-2/ av. América sentido entrada.**
- **Avda. Andalucía con Gran Vía Villaverde**, corte carril izquierdo ambos sentidos.





INFORME HORA PUNTA

INSTRUCCIONES

INCIDENCIAS:

Incidencias de especial trascendencia para el tráfico de la M-30 y ramales de acceso o entorno urbano.

DATOS HORA PUNTA:

Para la obtención del **día tipo** con el que se comparan los datos del día presente se obtiene el **promedio del mismo periodo del año 2022 y 2019** para cada día de la semana.

- **M-30**

Intensidad agregada en vehículos/hora de 47 puntos de medida de entradas/salidas de M-30 comparada con un día tipo; se compara además cada día con día equivalente de la semana anterior.

- **URBANO**

- Carga agregada media de las calles de la ciudad en las que existen puntos de medida comparada con mismo día de la semana anterior o día equivalente. La carga es un parámetro calculado que tiene en cuenta la intensidad de vehículos y la capacidad de la vía y por tanto permite valorar tanto intensidad de vehículos que pasan como la retención que soportan.

- Intensidad agregada en vehículos/ hora de las calles de la ciudad en las que existen puntos de medida comparada con mismo día de la semana anterior o día equivalente

GRAFICAS:

En la gráfica se representa la **intensidad horaria del día actual** (color azul) y la **intensidad horaria del día de referencia** (en naranja), los valores se indican en la tabla inferior y se referencian en el eje de ordenadas izquierdo.

En la tabla inferior y referenciada al eje de ordenadas derecho, se representa con un gráfico de barras los valores de la **diferencia horaria (%)** entre los dos días considerados.

Finalmente, en la última fila de la tabla se indica el **promedio acumulado (%)**, que es la relación entre la suma de las intensidades desde las 00:00 horas del día actual respecto al mismo dato del día de referencia. Estos valores no se representan en la gráfica.