



INFORME HORA PUNTA

JUEVES 4 DE JULIO DE 2024

CLIMA: SECO

EVOLUCIÓN DEL TRÁFICO

El jueves se comporta de forma parecida a los días precedentes de esta semana, primera del mes de julio. Como consecuencia del inicio del periodo vacacional la hora punta continúa su progresivo descenso en los niveles de tráfico. En todos los ámbitos se produce un descenso de los valores de intensidad respecto a la semana anterior en que ya no había colegios, cercano al 2,5%. Los problemas circulatorios o retenciones se generan en los puntos habituales pero con menor gravedad y duración. Se producen varias incidencias en M-30 que afectan al desarrollo de la hora punta..

En **entorno urbano** las retenciones se producen en los siguientes accesos a la Almendra Central: A-5 a cuesta de San Vicente, A-42 entrada a Santa María de la Cabeza, A-3 a avda. del Mediterráneo, M-23 a prolongación de O´Donnell, A-2 entrada a Avenida de América y en A-6 entrada a Avda. Reyes Católicos. En ejes interiores destacar retenciones en: entre Rondas y Alfonso XII, en Dr. Esquerdo y Francisco Silvela sentido norte, en zona de Bulevares de Vallehermoso a Bilbao y en Cea Bermúdez desde acceso de A-6 hasta José Abascal.

En **M-30** seguimos con niveles de tráfico altos, si bien los problemas circulatorios son menores que los de un día normal o que las semanas anteriores, no obstante se han producido varias incidencias que han alargado la finalización de la hora punta en la zona donde se producen.

Las retenciones de la hora punta finalizan en ambos arcos a las 10:00 horas.

INCIDENCIAS

M-30 Y ACCESOS

- **8:12 hasta las 09:43** - Vehículo averiado calzada exterior lateral, Km. 7+100 en la zona de O´Donnell, cortando carril derecho.
- **8:54 hasta las 09:44** - Vehículo averiado calzada interior, Km. 0+500 en la zona de Nudo Manoteras, cortando carril derecho.
- **9:20** - continúa: Mantenimiento urgente calzada, vía lateral exterior km. 4+800, corte carril izquierdo.



INFORME HORA PUNTA

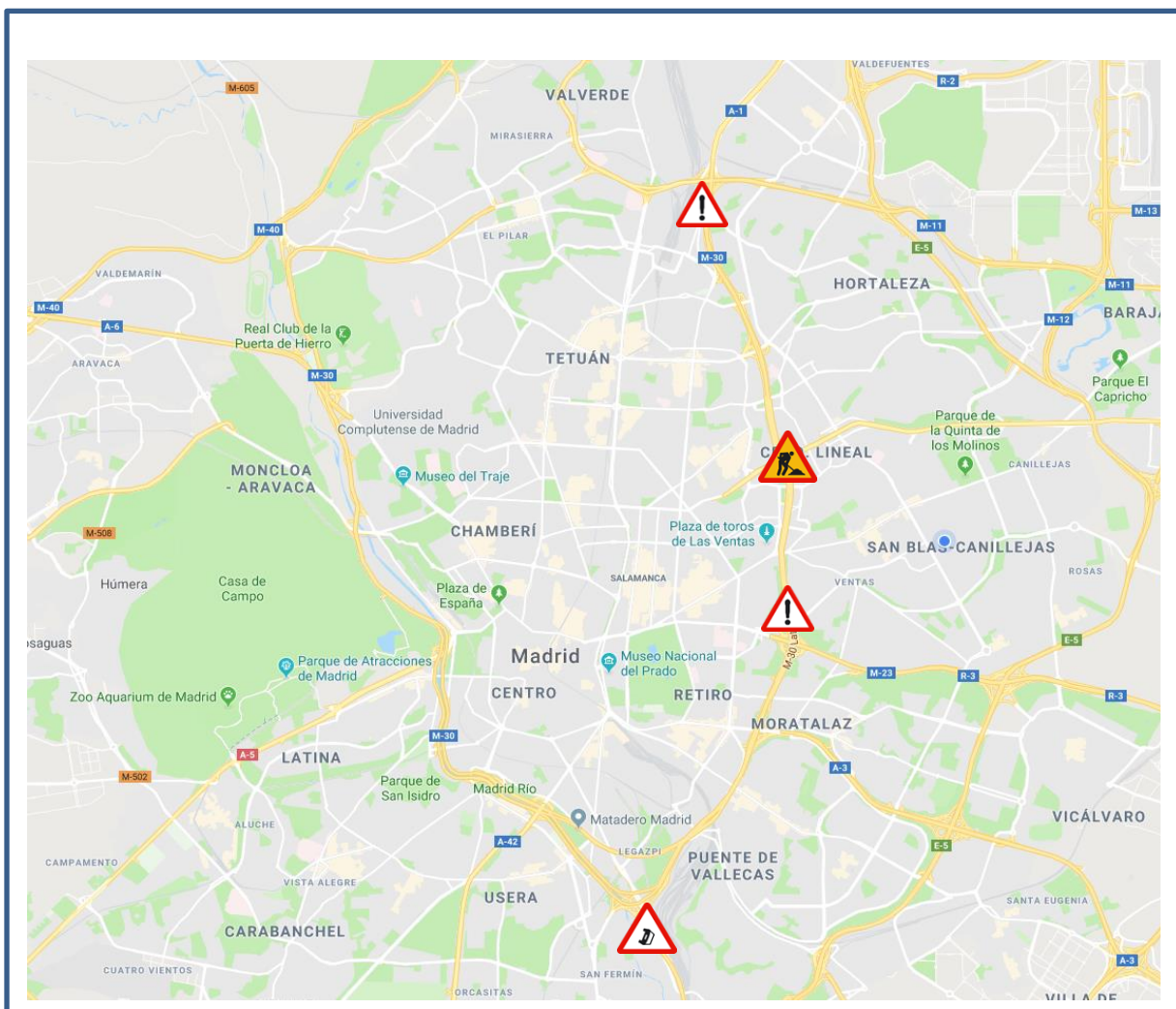
- **9:48 - continúa incidencia en el momento de generar este informe -** Accidente en A-4 entrada, Km. 4+500 en la zona de Caja Mágica, cortando carril izquierdo del acceso al túnel de Embajadores y carril derechos del acceso a M-30 sentido A-5

•

URBANO

- Sin incidencias de grave afección al tráfico.

PLANO INCIDENCIAS





INFORME HORA PUNTA

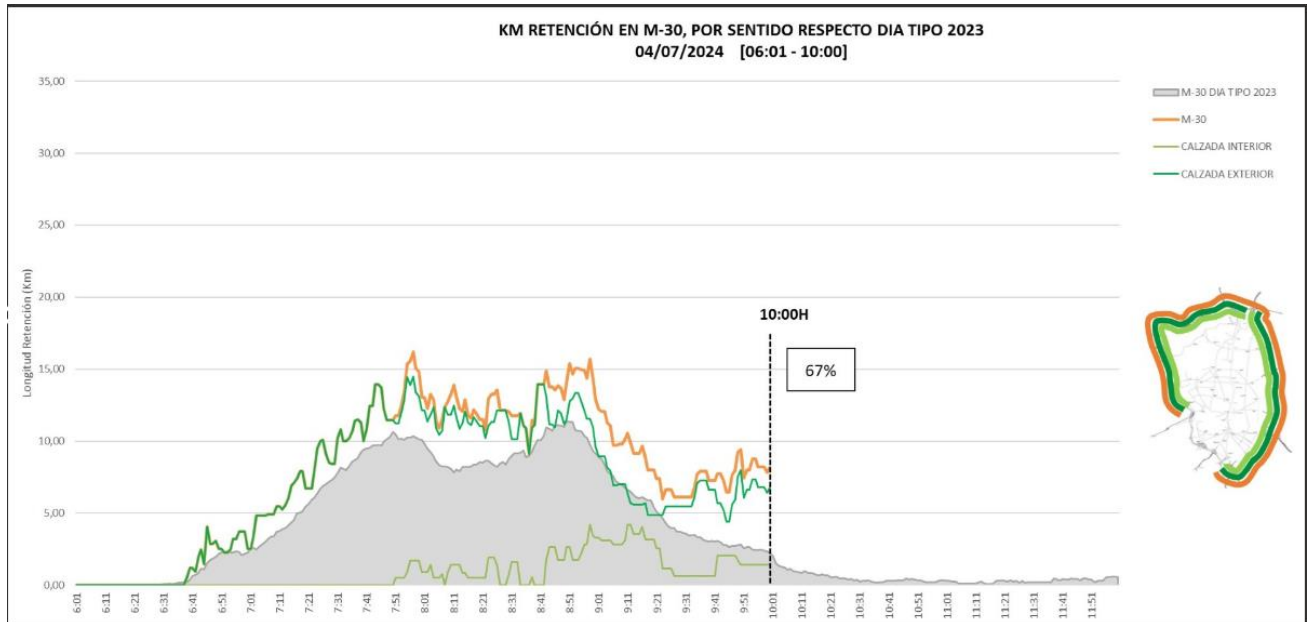
DATOS M-30

Número de incidencias

INCIDENCIAS HORA PUNTA	HOY	DIA TIPO 2023	DIFERENCIA
VEHÍCULOS AVERIADOS	6	4,67	1,33
ACCIDENTES	1	6,11	-5,11
OBRAS	0	0,56	-0,56
TOTAL	7	11,34	-4,34

KM de retención

- Comparación KM retención con el día tipo de 2023 (post-COVID)**



*Respecto Día Tipo (promedio de enero a junio de 2023.).

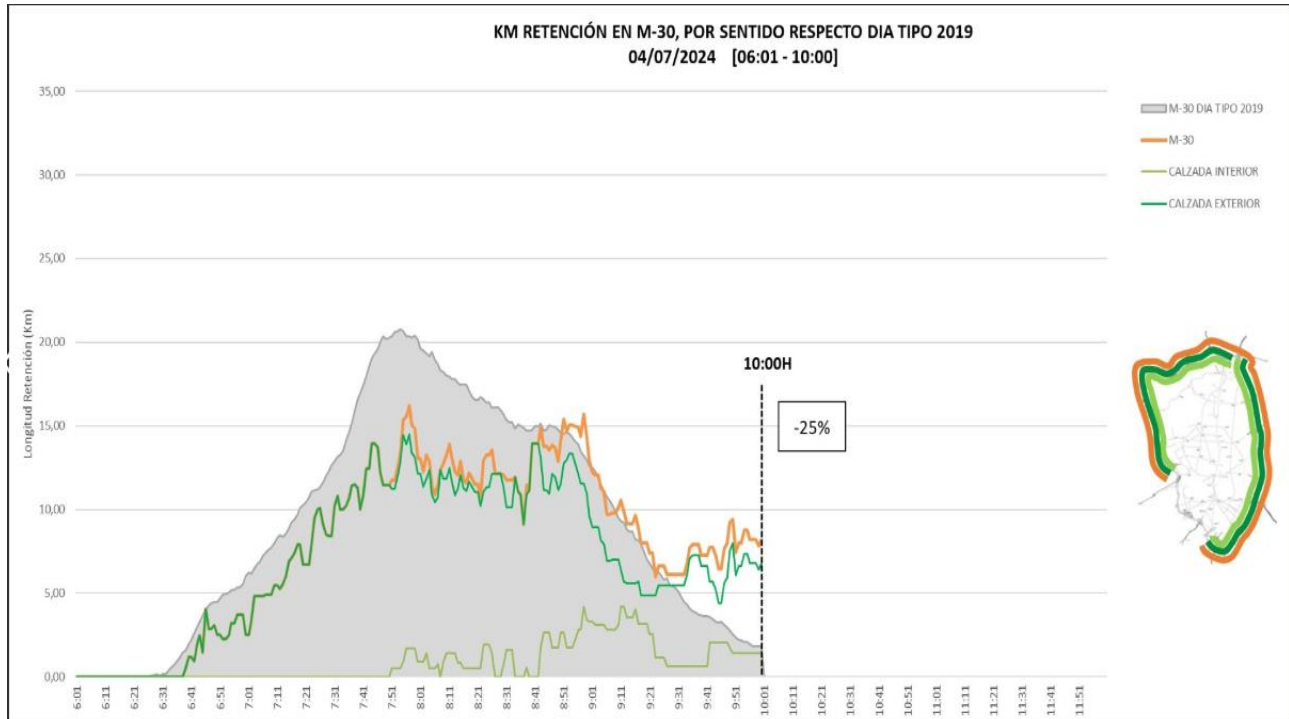
SEMÁFORO M-30 Y ACCESOS		
06:00 - 10:00		A LAS 10:00
% Var. Reten. / D. Tipo 2023	Nº min NS4	Km de Retención
67%	155	9,59
VERDE		
<p>Verde: Tráfico normal (fluido o retenciones habituales e incidencias no significativas)</p> <p>Ámbar: Tráfico con problemas circulatorios superiores a lo habitual o con incidencias significativas que afectan a un eje o área importante.</p> <p>Rojo: Tráfico con excepcionales problemas circulatorios o incidencias muy graves que afectan a toda la vía y terminan afectando al tráfico urbano.</p>		



INFORME HORA PUNTA

- Comparación KM retención con el día tipo de 2019 (pre-COVID)**

*Respecto Día Tipo (promedio de enero a junio de 2019.).

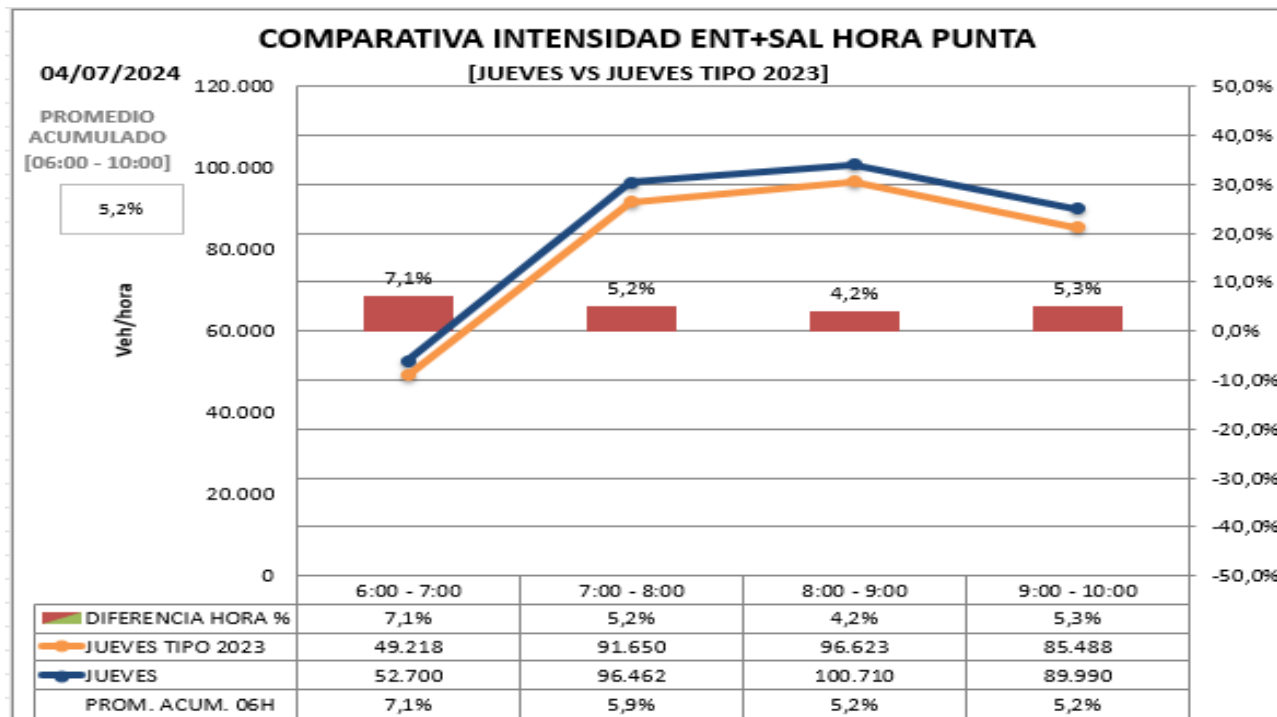




INFORME HORA PUNTA

Promedio de intensidad en hora punta

- Promedio de intensidad en hora punta (de 6:00 a 10:00 horas) respecto a día tipo de 2023 (post-COVID)

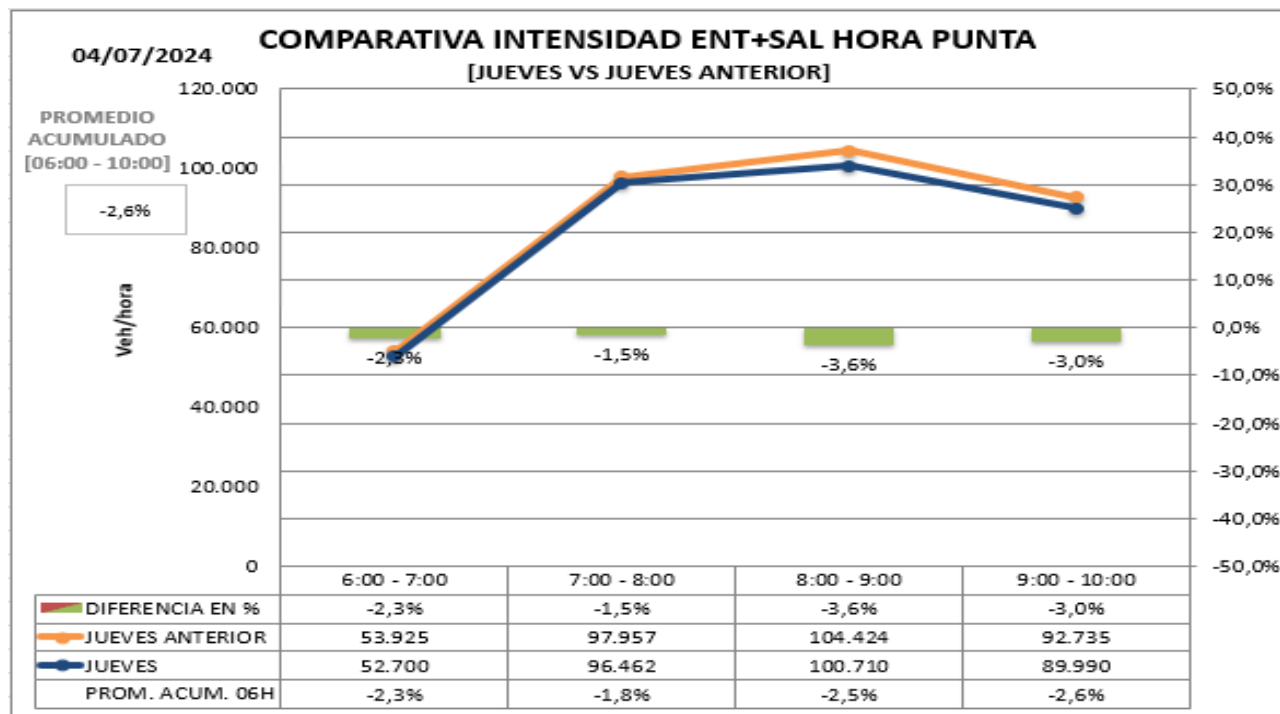


Respecto día tipo (de 6 a 10:00h): +5,2%
Respecto día tipo (desde las 0:00h): +4,9%



INFORME HORA PUNTA

- Promedio de intensidad en hora punta (de 6:00 a 10:00 horas) respecto al mismo día de la semana anterior**



Respecto mismo día de la semana anterior (de 6 a 10:00h): -2,6%

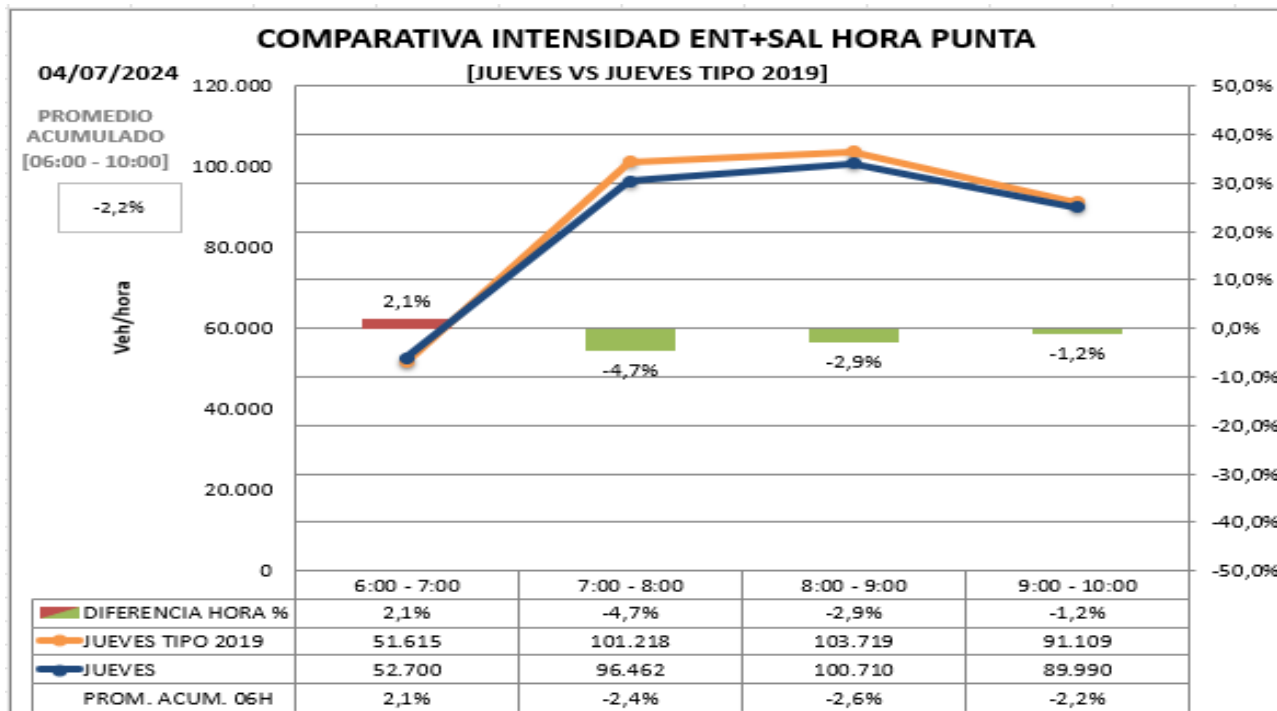
Respecto mismo día de la semana anterior (desde las 0:00h): -0,4%



INFORME HORA PUNTA

- **Promedio de intensidad en hora punta (de 6:00 a 10:00 horas) respecto a día tipo de 2019 (pre-COVID)**

Promedio de **intensidad** en hora punta **con día tipo año 2019**.



Respecto día tipo 2019 (de 6 a 10:00h): -2,2%

Respecto día tipo 2019 (desde las 0:00h): +0,4%



INFORME HORA PUNTA

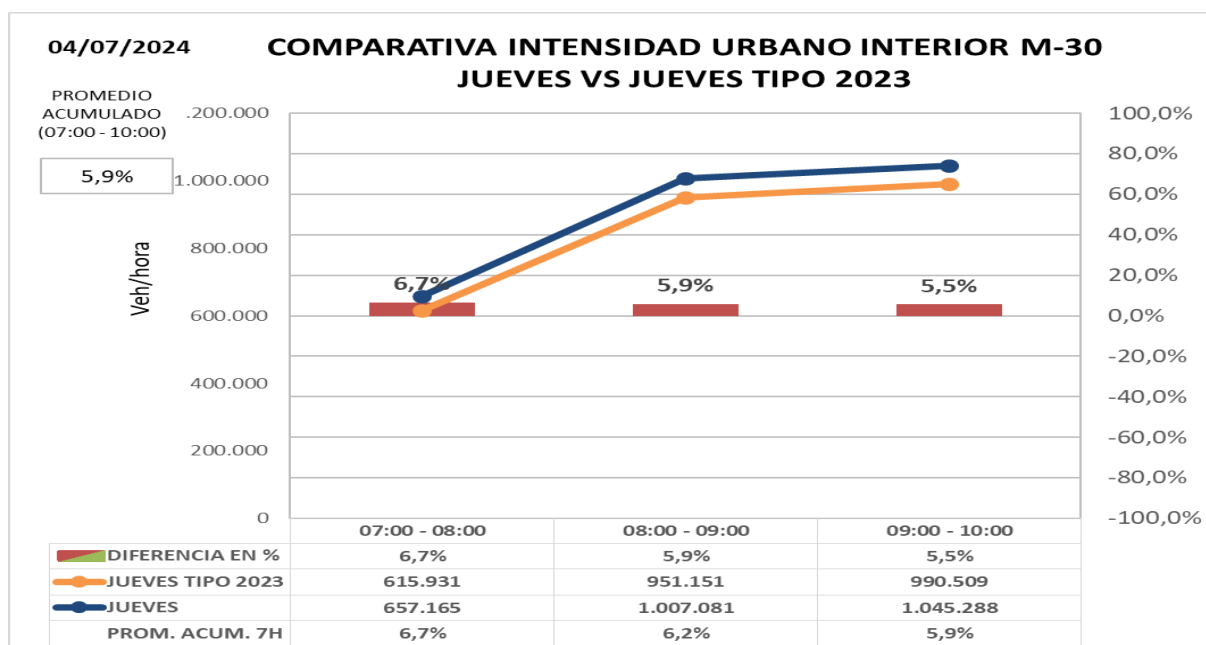
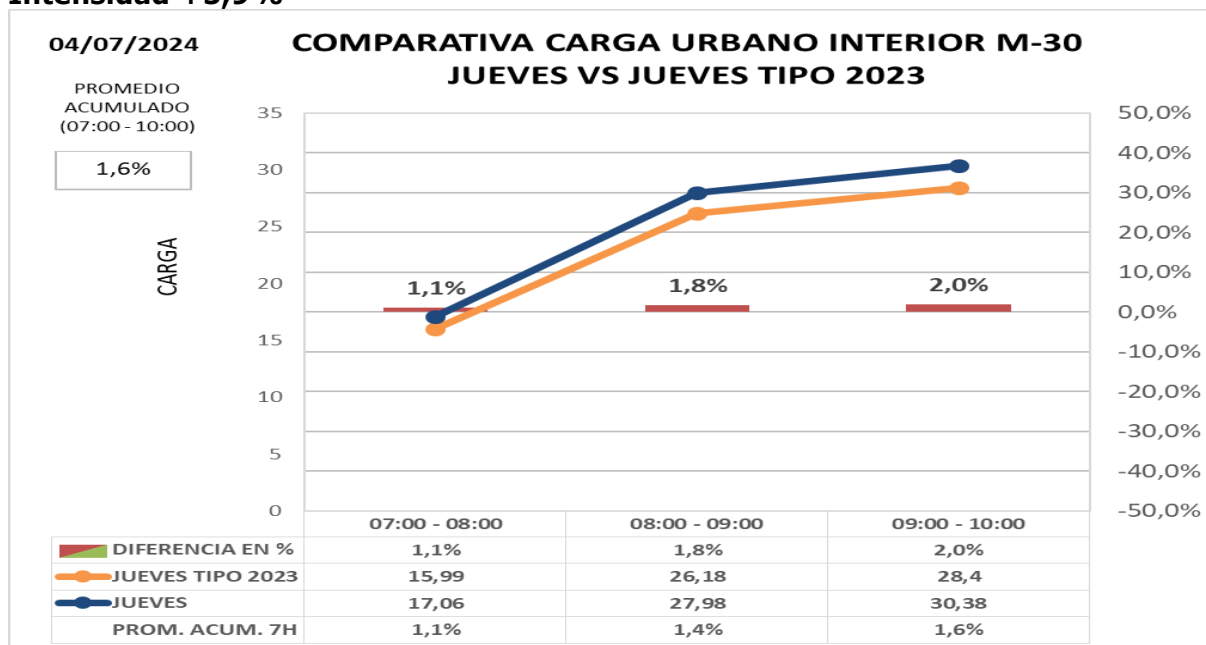
ZONA URBANA INTERIOR M-30

• Comparación de carga e intensidad en interior M30 con día tipo 2023 (post-COVID)

Los datos de hora punta de la mañana en el día de hoy **comparado con día tipo del mismo periodo del año 2.023:**

Carga +1,6%

Intensidad +5,9%





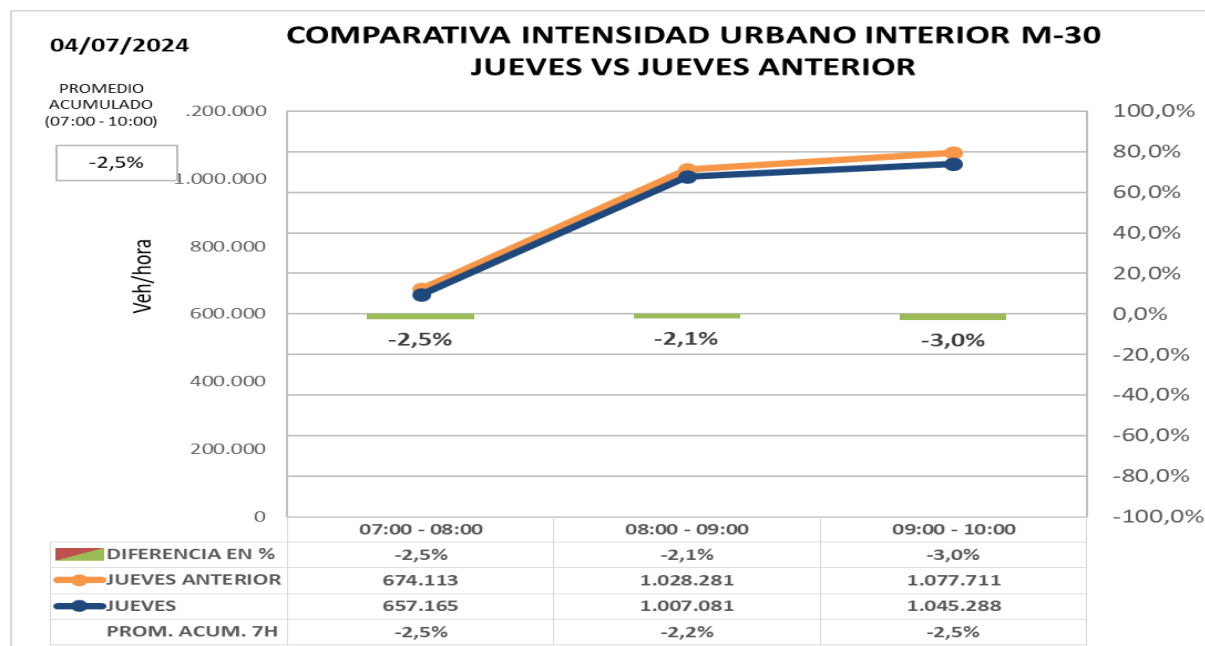
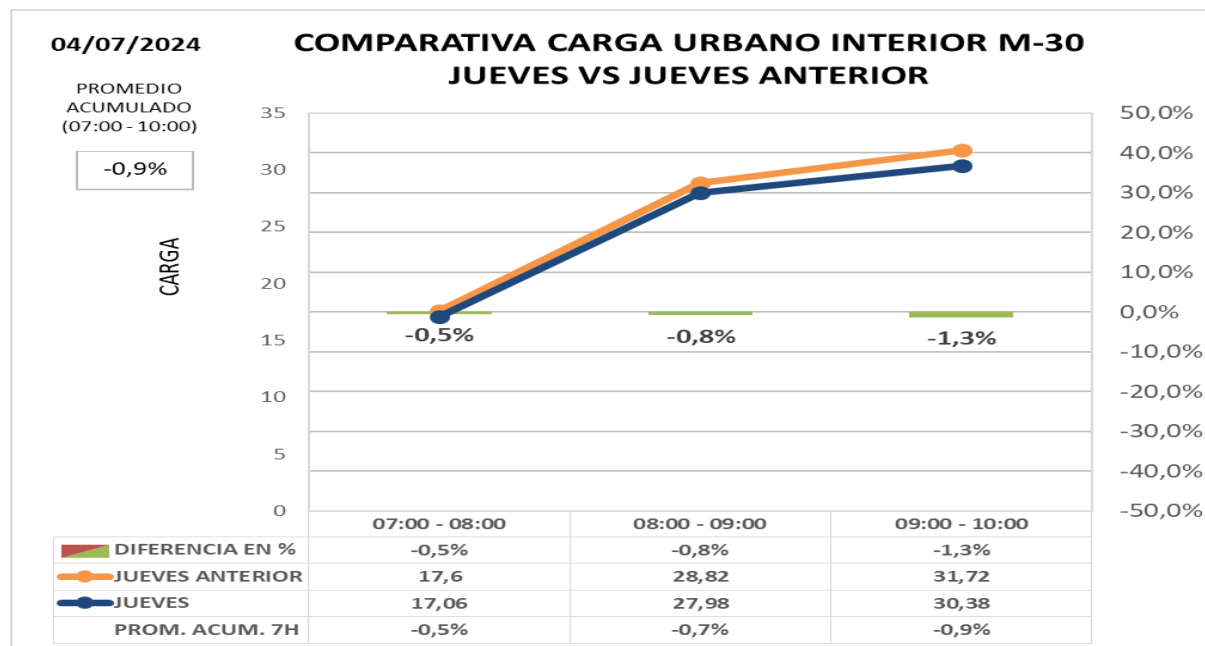
INFORME HORA PUNTA

- **Comparación de intensidad y carga en interior M30 con la semana anterior**

Los datos de hora punta de la mañana en el día de hoy **comparado con el último día similar de anteriores semanas:**

Carga -0,9%

Intensidad -2,5%





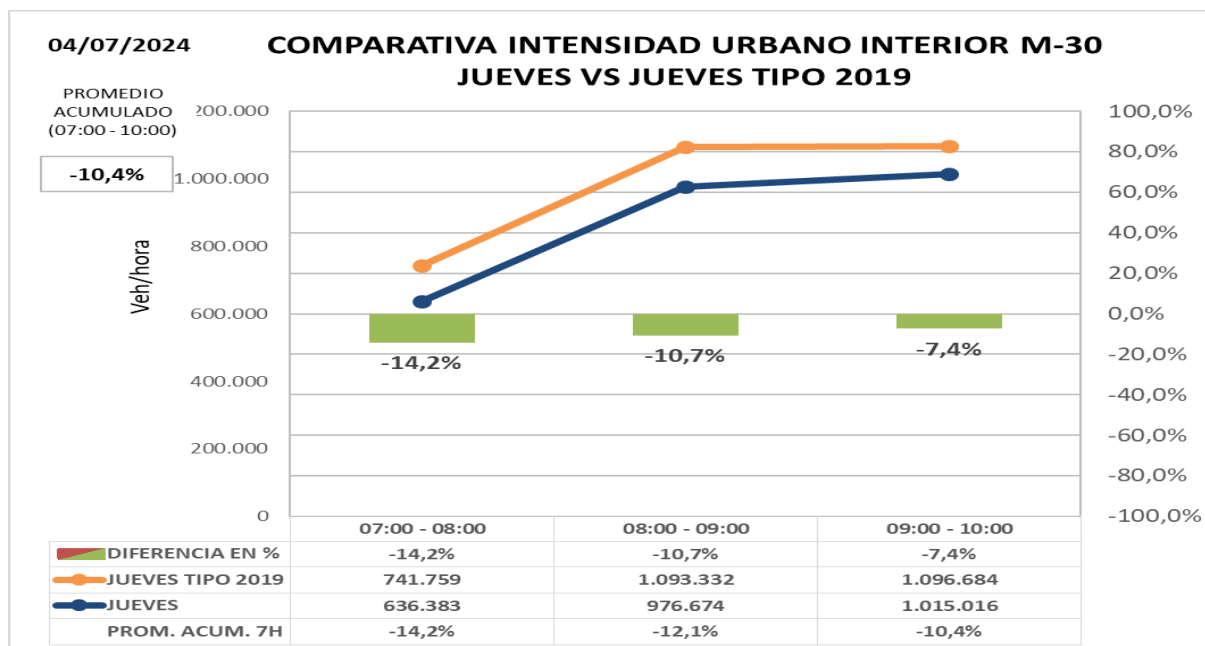
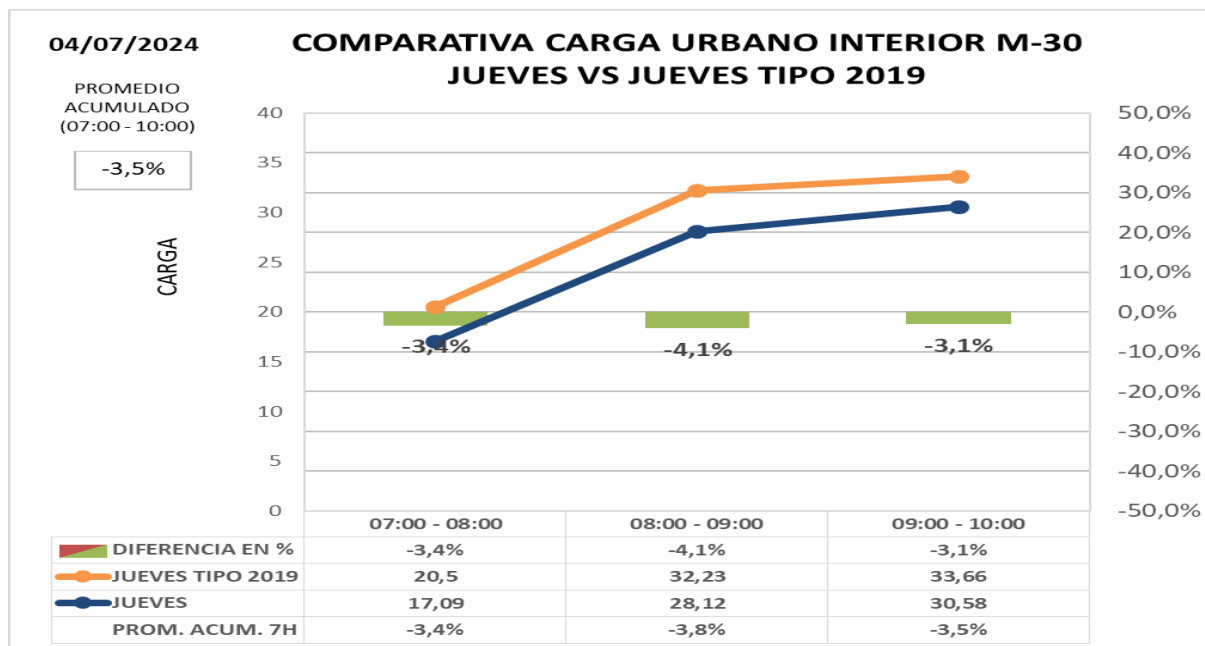
INFORME HORA PUNTA

Comparación de carga e intensidad en interior M30 con día tipo de 2019 (pre-COVID)

Los datos de hora punta de la mañana en el día de hoy **comparado con día tipo del mismo periodo del año 2.019 (situación PRECOVID):**

Carga -3,5%

Intensidad -10,4%





INFORME HORA PUNTA

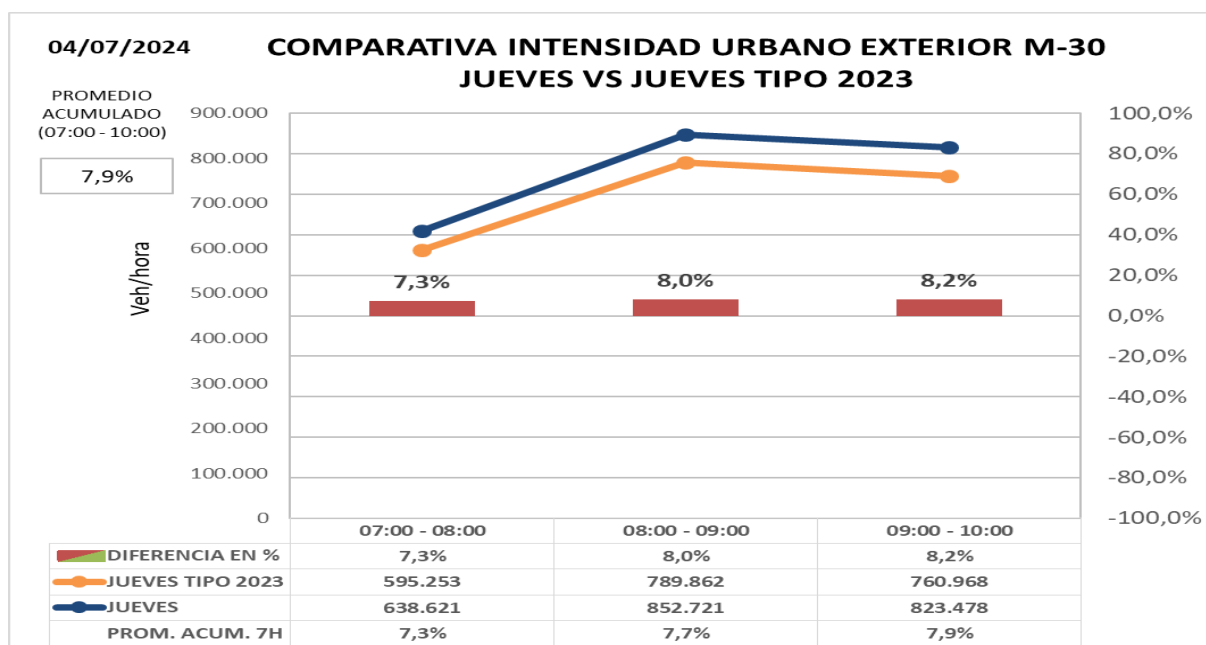
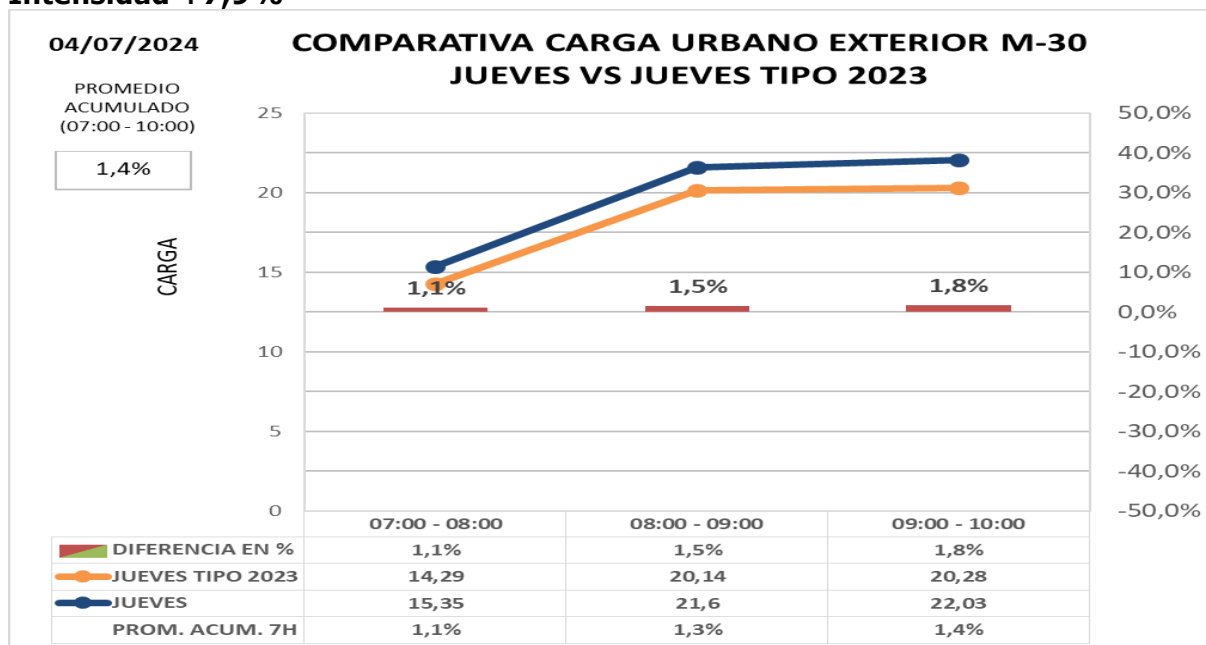
ZONA URBANA EXTERIOR M-30

- Comparación de carga e intensidad en exterior M30 con día tipo 2023 (post-COVID)**

Los datos de hora punta de la mañana en el día de hoy **comparado con día tipo del mismo periodo del año 2.023:**

Carga +1,4%

Intensidad +7,9%





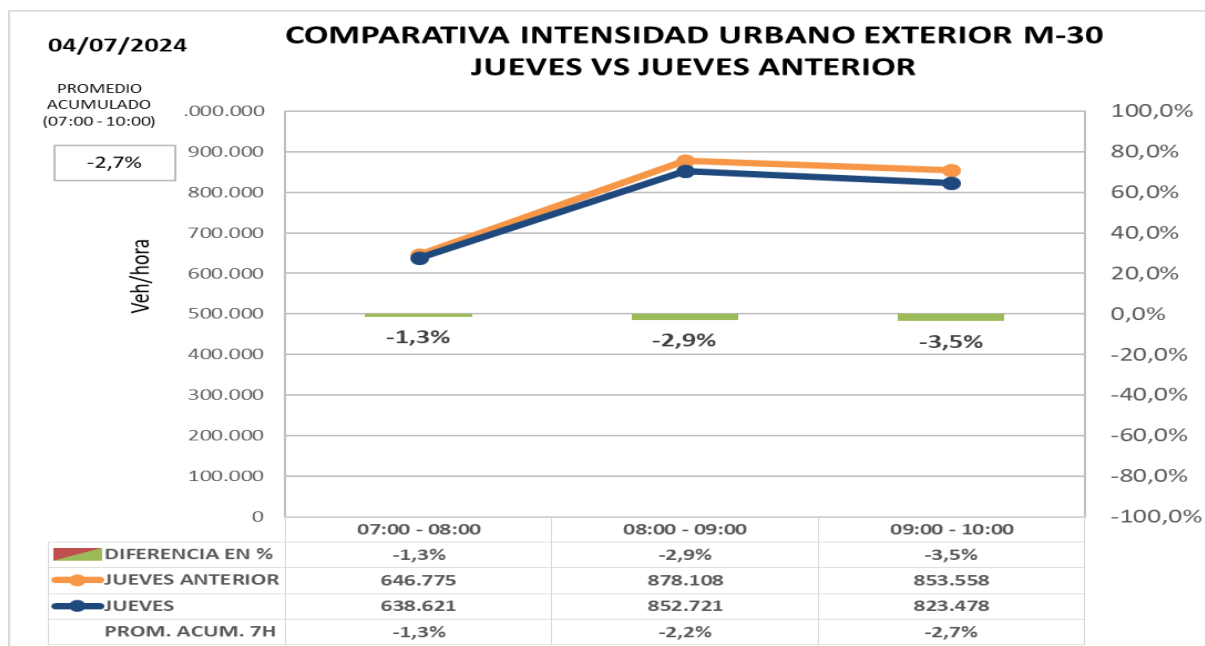
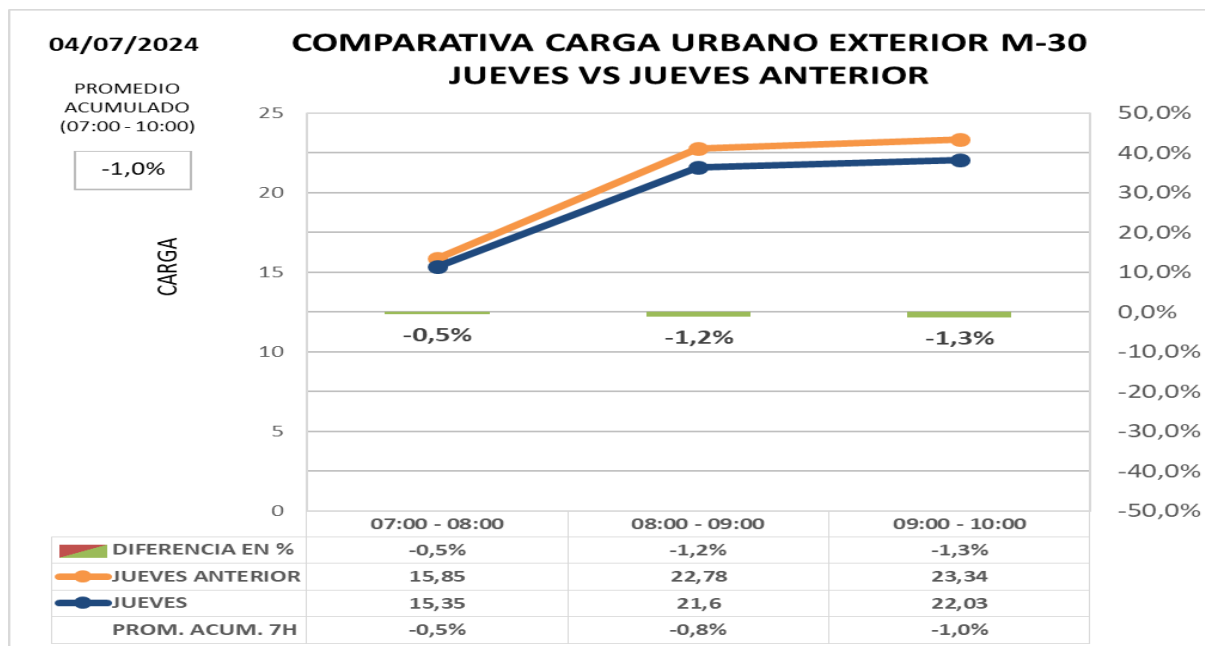
INFORME HORA PUNTA

• Comparación de intensidad y carga en exterior M30 con la semana anterior

Los datos de hora punta de la mañana en el día de hoy **comparado con el último día similar de anteriores semanas:**

Carga -1,0%

Intensidad -2,7%





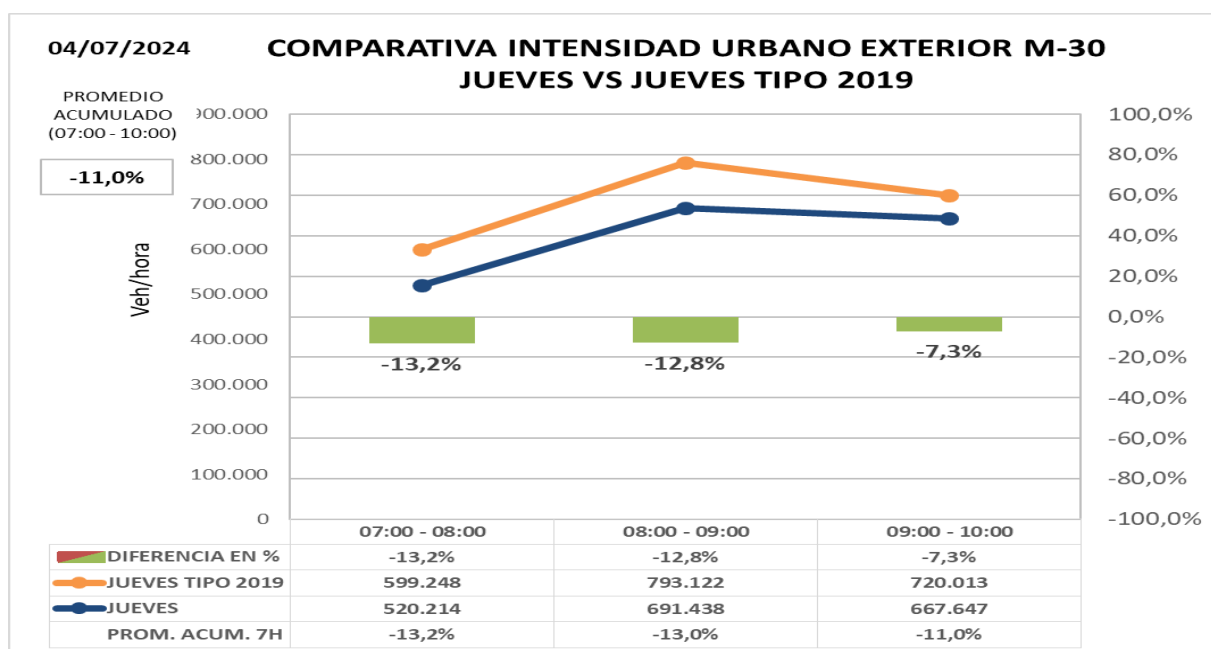
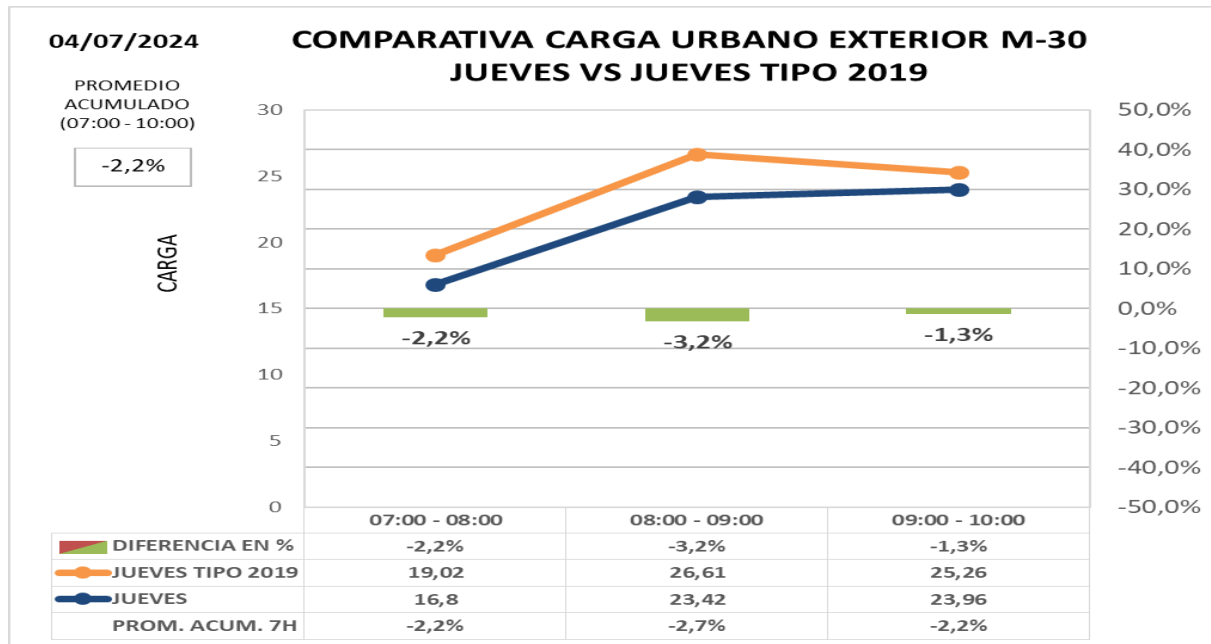
INFORME HORA PUNTA

Comparación de carga e intensidad en exterior M30 con día tipo de 2019 (pre-COVID)

Los datos de hora punta de la mañana en el día de hoy **comparado con día tipo del mismo periodo del año 2.019 (situación PRECOVID):**

Carga -2,2%

Intensidad -11,0%





INFORME HORA PUNTA

OBRAS LARGA DURACIÓN

- Obras entorno **Estadio Santiago Bernabéu y plaza Lima**. Corte por obras parking y estación metro. Cortes lateral pso. Castellana y reducción carriles.
- **Corte viaducto estación Chamartín**, desvíos por calle Hiedra y Mateo Inurria.
- **Infanta Isabel con Alfonso XII**. Obras de línea 11 METRO.
- **Obras METRO en M. Molina entre PP. Vergara y Fco. Silvela**. Circulación por tres carriles sentido entrada y dos carriles sentido salida.
- **Pza. de las Cortes**, obras en el parking. Cortado acceso desde paseo del Prado.
- Obras sustitución pasarela **vía servicio A-2/ av. América sentido entrada**.
- **Avda. Andalucía con Gran Vía Villaverde**, corte carril izquierdo ambos sentidos.
- **Obras metro línea 11. Corte ramal de salida a Conde Casal desde calzada interior M-30**.





INFORME HORA PUNTA

INSTRUCCIONES

INCIDENCIAS:

Incidencias de especial trascendencia para el tráfico de la M-30 y ramales de acceso o entorno urbano.

DATOS HORA PUNTA:

Para la obtención del **día tipo** con el que se comparan los datos del día presente se obtiene el **promedio del mismo periodo del año 2023 y 2019** para cada día de la semana.

- **M-30**

Intensidad agregada en vehículos/hora de 47 puntos de medida de entradas/salidas de M-30 comparada con un día tipo; se compara además cada día con día equivalente de la semana anterior.

- **URBANO**

- Carga agregada media de las calles de la ciudad en las que existen puntos de medida comparada con mismo día de la semana anterior o día equivalente. La carga es un parámetro calculado que tiene en cuenta la intensidad de vehículos y la capacidad de la vía y por tanto permite valorar tanto intensidad de vehículos que pasan como la retención que soportan.

- Intensidad agregada en vehículos/ hora de las calles de la ciudad en las que existen puntos de medida comparada con mismo día de la semana anterior o día equivalente

GRAFICAS:

En la gráfica se representa la **intensidad horaria del día actual** (color azul) y la **intensidad horaria del día de referencia** (en naranja), los valores se indican en la tabla inferior y se referencian en el eje de ordenadas izquierdo.

En la tabla inferior y referenciada al eje de ordenadas derecho, se representa con un gráfico de barras los valores de la **diferencia horaria (%)** entre los dos días considerados.

Finalmente, en la última fila de la tabla se indica el **promedio acumulado (%)**, que es la relación entre la suma de las intensidades desde las 7:00 horas en entorno urbano y desde las 6:00 horas en M-30 del día actual respecto al mismo dato del día de referencia. Estos valores no se representan en la gráfica.