



## INFORME HORA PUNTA

**MARTES 11 DE JULIO DE 2023**

**CLIMA: SECO**

### **EVOLUCIÓN DEL TRÁFICO**

Al igual que ayer a pesar de la influencia de las vacaciones en los principales ejes los niveles de tráfico siguen siendo altos, especialmente en M-30. Continúan produciéndose retenciones en los puntos habituales si bien de menor duración. Se producen varias incidencias que afectan gravemente al tráfico.

En **entorno urbano** se produce tráfico lento en los siguientes accesos a la Almendra Central: A-5 acceso a cuesta de San Vicente, A-42 entrada a Santa Maria de la Cabeza, A-3 acceso a avda. Mediterráneo, Prolongación O´Donnell desde M-23, A-2 entrada a Avenida de América y en A-6 a Avda. Reyes Católicos. En ejes interiores destacar tráfico lento en: paseos del Prado y Recoletos hasta Colón, Alfonso XII de Infanta Isabel a pza. Independencia, en Alcalá de puente Ventas a Goya y en Cea Bermúdez entre A-6 y Bravo Murillo.

En **M-30** seguimos como el día de ayer con descensos respecto a la semana pasada, pero con retenciones en la zona del arco Este. Se producen varias incidencias, entre ellas destacamos dos por su afección al tráfico en la zona que se producen.

Las retenciones de la hora punta en el arco oeste finalizan a las 09:00h y en el arco este a las 10:00h.

### **INCIDENCIAS**

#### **M-30 Y ACCESOS**

- **8:30 – 8:54:** Vehículo averiado calzada exterior central, Km. 4+500 en la zona de Avenida América, cortando carril derecho.
- **9:16 – 10:20:** Accidente calzada exterior, Km. 32+300 en la zona de Nudo Manoteras, cortando carril derecho.

#### **URBANO**

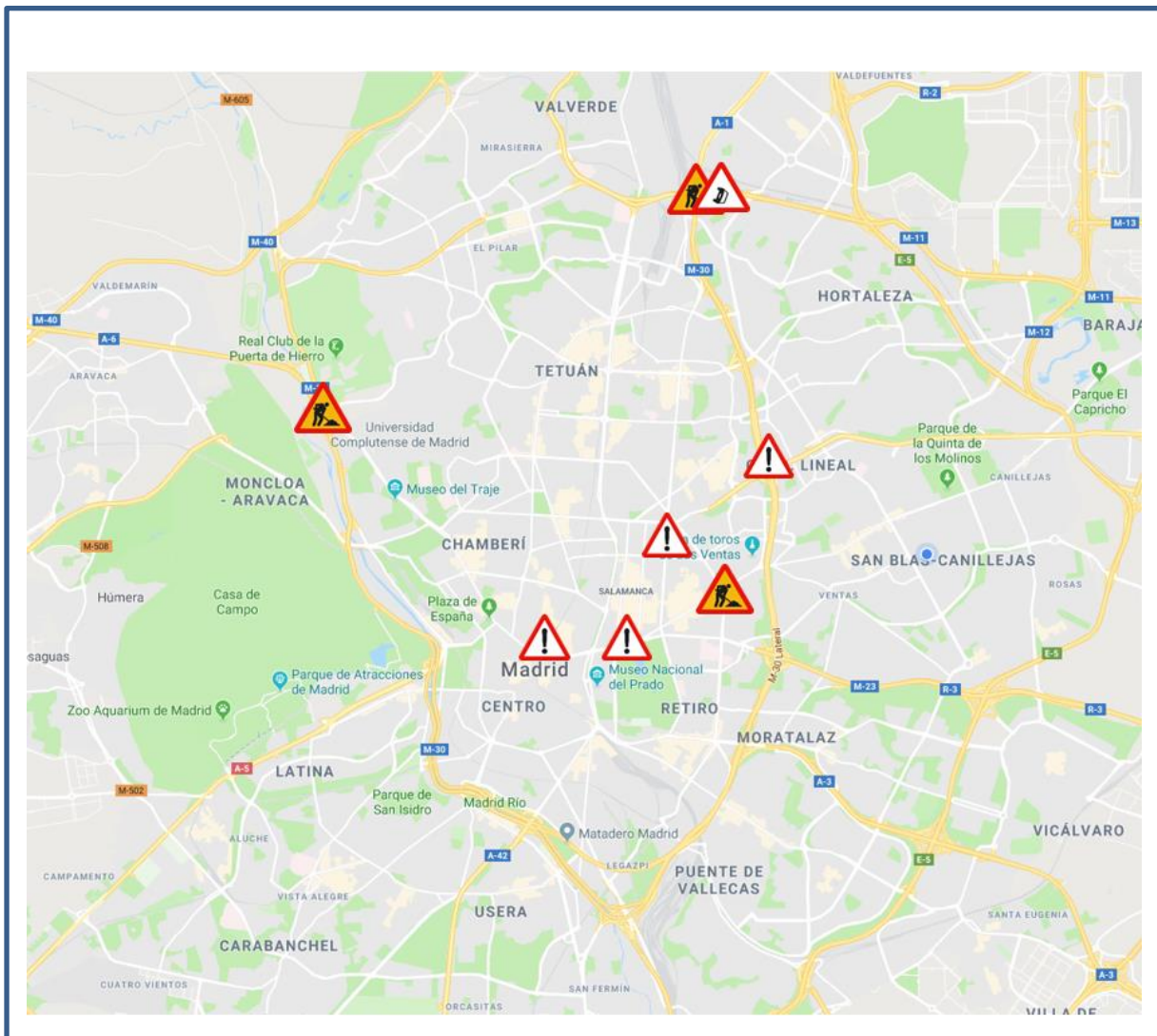
- **7:55 – 9:24:** Trabajos de grúa de grandes dimensiones en Gran Vía con Mesoneros Romanos, cortando dos carriles sentido Callao. Se habilita un carril del sentido contrario.

## INFORME HORA PUNTA

Genera retención en sentido Alcalá haciéndose cortes puntuales en acceso por pza. España.

- **8:45 – continúa:** Trabajos asfaltado en Príncipe Vergara con Juan Bravo en sentido norte, cortando carril izquierdo y central. Retención puntual hasta Marqués Salamanca.
- **8:40 – 10:40:** Actuación equipos emergencia por protesta en puerta de Alcalá, se corta un carril izquierdo en interior de pza. Independencia. Genera retención en calle Alcalá hasta O´Donnell.

### PLANO INCIDENCIAS





## INFORME HORA PUNTA

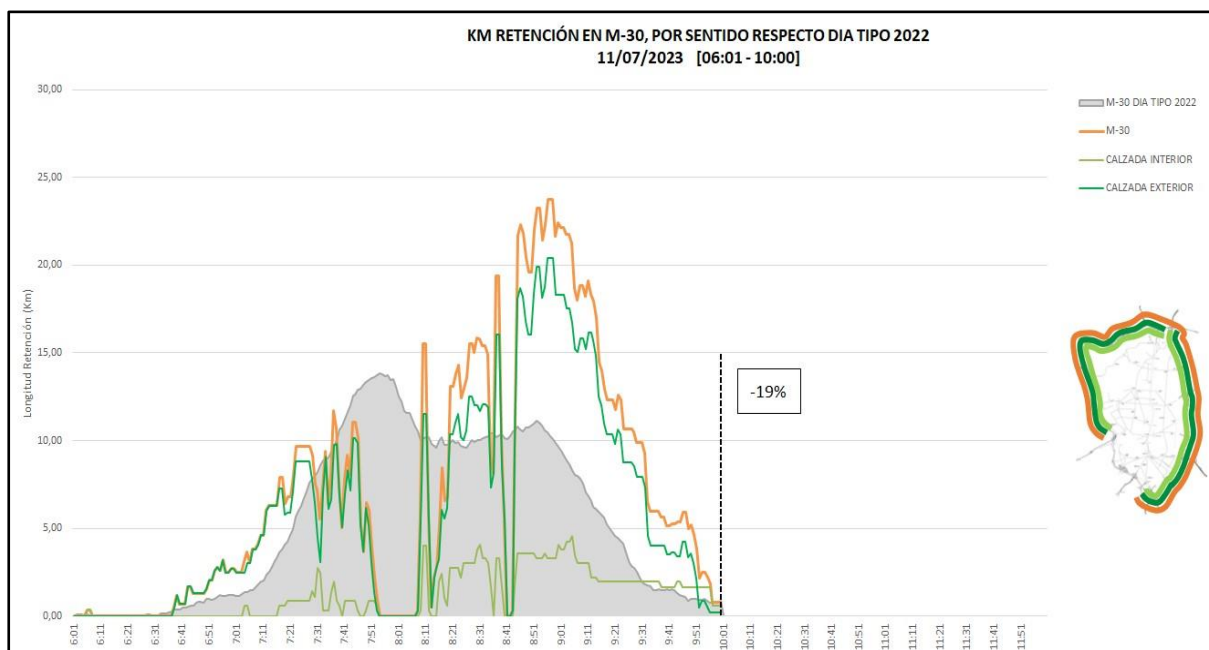
# DATOS M-30

### Número de incidencias

INCIDENCIAS HORA PUNTA	HOY	DÍA TIPO 2022	DIFERENCIA
VEHÍCULO AVERIADOS	3	6,73	-3,73
ACCIDENTES	1	6,09	-5,09
OBRAS	1	0,27	0,73
TOTAL	5	13,09	-8,09

### KM de retención

- Comparación KM retención con el día tipo de 2022 (post-COVID)**

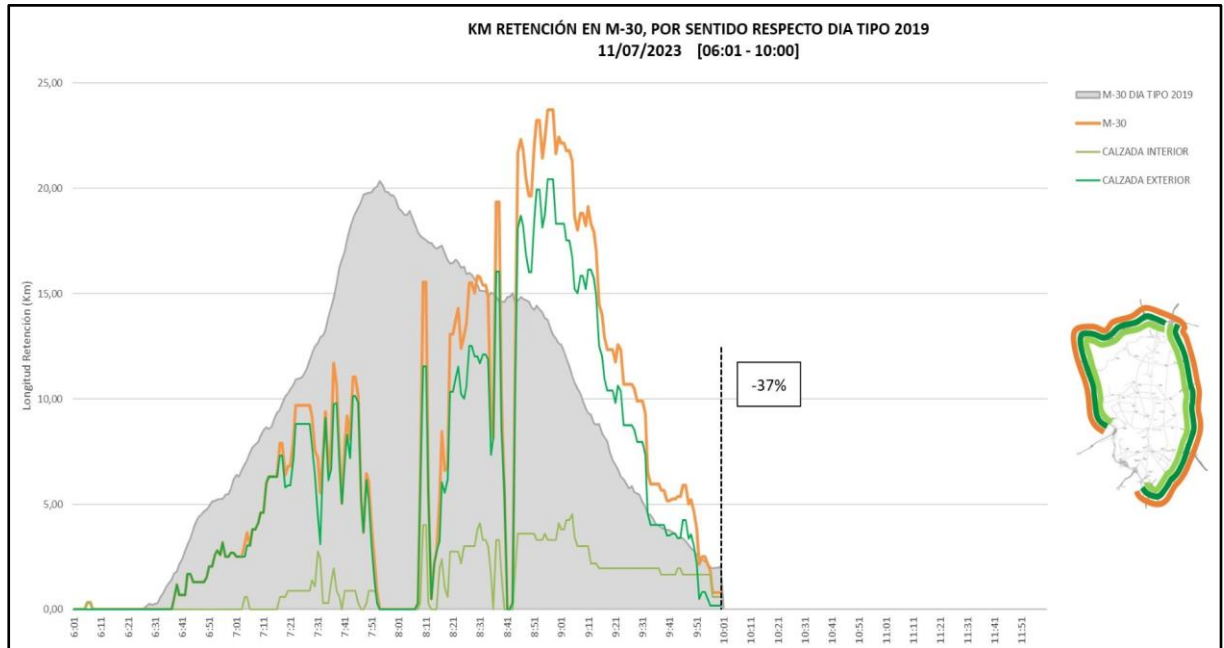


\*Respecto Día Tipo (promedio de julio de 2022.).

SEMÁFORO M-30 Y ACCESOS		
06:00 - 10:00		A LAS 10:00
% Var. Reten. / D. Tipo 2022	Nº min NS4	Km de Retención
<b>-19%</b>	<b>47</b>	<b>2,7</b>
<b>VERDE</b>		
<p><b>Verde:</b> Tráfico normal (fluido o retenciones habituales e incidencias no significativas)  <b>Ámbar:</b> Tráfico con problemas circulatorios superiores a lo habitual o con incidencias significativas que afectan a un eje o área importante.  <b>Rojo:</b> Tráfico con excepcionales problemas circulatorios o incidencias muy graves que afectan a toda la vía y terminan afectando al tráfico urbano.</p>		

## INFORME HORA PUNTA

- **Comparación KM retención con el día tipo de 2019 (pre-COVID)**



\*Respecto Día Tipo (promedio de julio de 2019.).

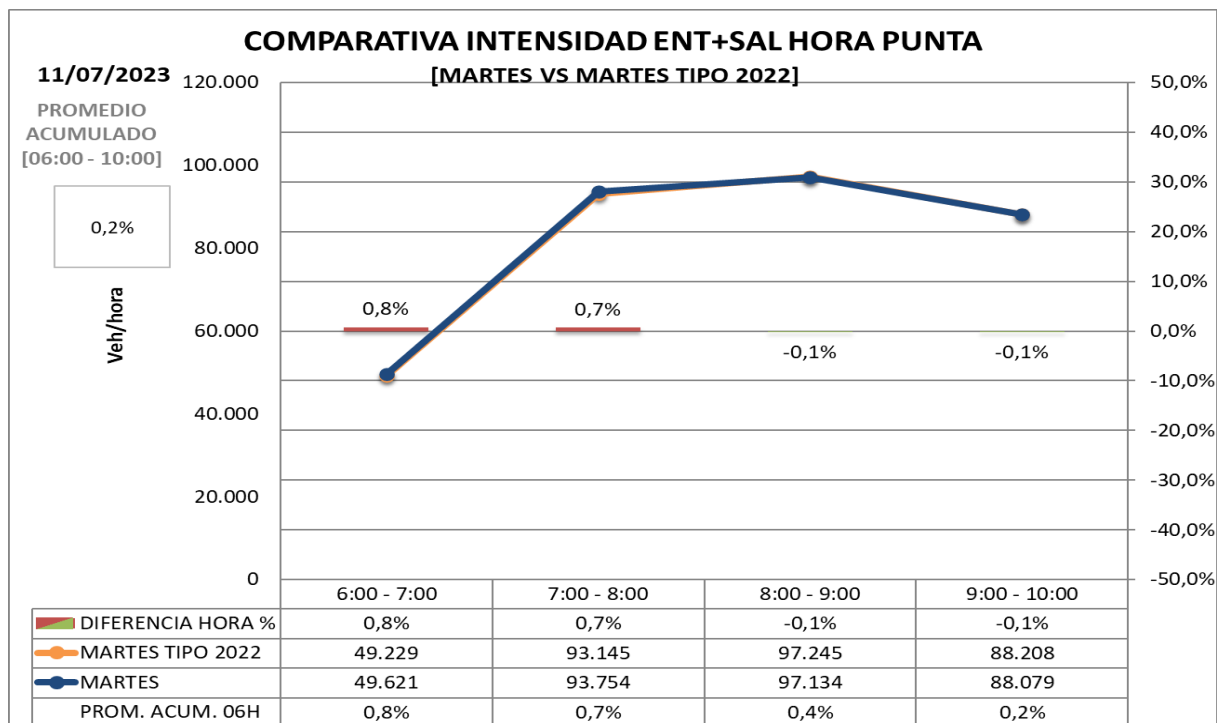
\*Por problemas de duplicidad de procesos, los datos de la 6:30 a las 8:45 no son fiables.



## INFORME HORA PUNTA

### Promedio de intensidad en hora punta

- Promedio de intensidad en hora punta (de 6:00 a 10:00 horas) respecto a día tipo de 2022 (post-COVID)



\*Se considera Día Tipo al promedio de los días de julio de 2022.

Respecto día tipo (de 6 a 10:00h): +0,2%

Respecto día tipo (desde las 0:00h): -0,1%

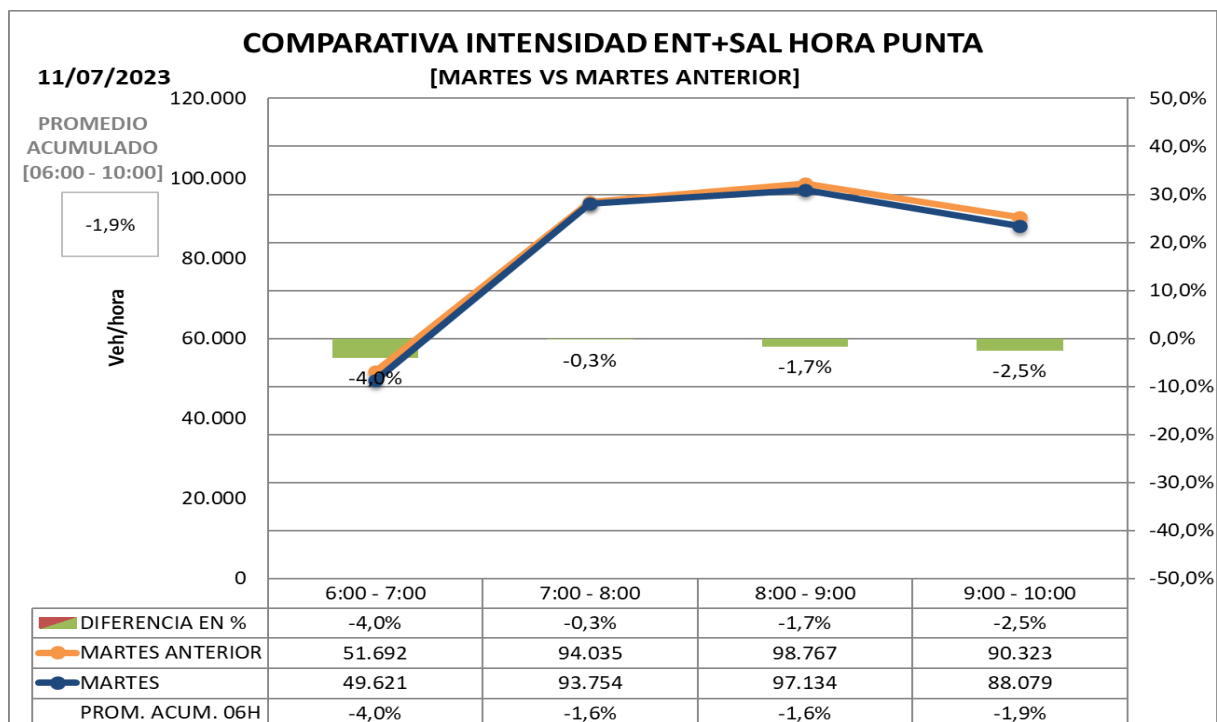
\*Por problemas de duplicidad de procesos, los datos de la 6:30 a las 8:45 no son fiables.



## INFORME HORA PUNTA

- **Promedio de intensidad en hora punta (de 6:00 a 10:00 horas) respecto a la semana anterior.**

Promedio de **intensidad** en hora punta comparando **con el mismo día de la semana anterior**



Respecto **con mismo día de la semana anterior.** (de 6 a 10:00h): -1,9%

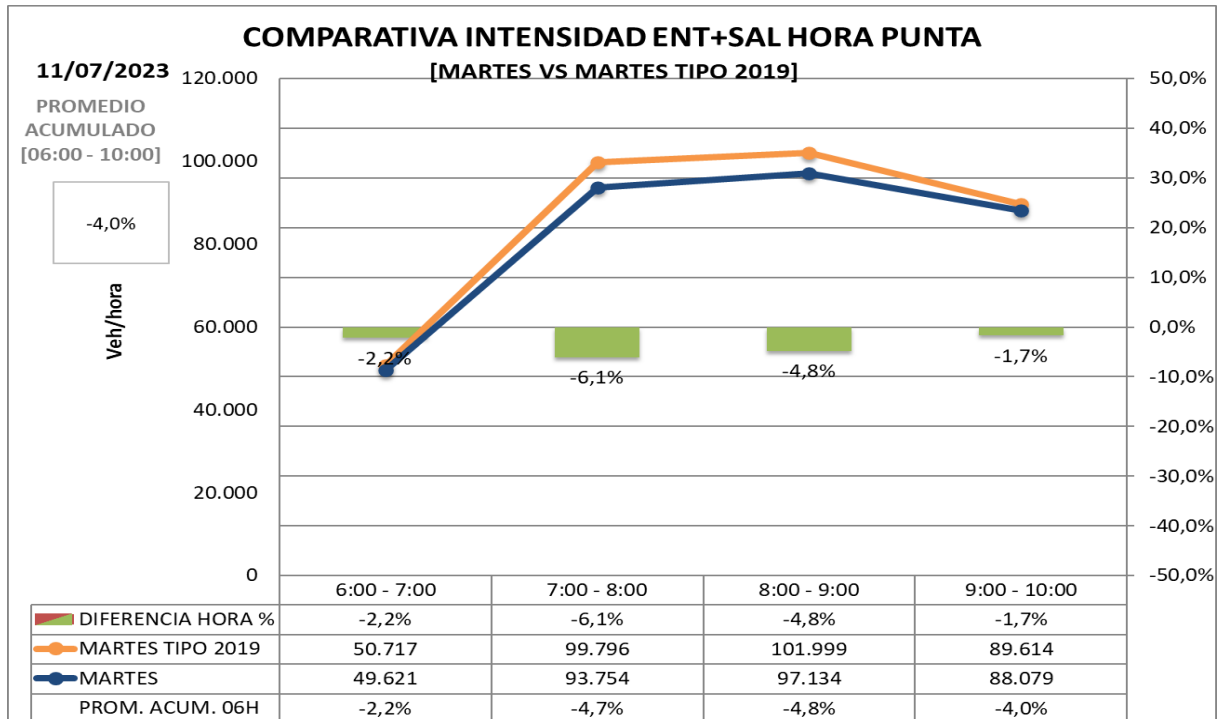
Respecto **con mismo día de la semana anterior.** (desde las 0:00h): -1,6%

\*Por problemas de duplicidad de procesos, los datos de la 6:30 a las 8:45 no son fiables.



## INFORME HORA PUNTA

- Promedio de intensidad en hora punta (de 6:00 a 10:00 horas) respecto a día tipo de 2019 (pre-COVID)**



\*Se considera Día Tipo al promedio de los días de julio de 2019.

Respecto día tipo 2019 (de 6 a 10:00h): -4,0%

Respecto día tipo 2019 (desde las 0:00h): -2,5%

\*Por problemas de duplicidad de procesos, los datos de la 6:30 a las 8:45 no son fiables.



## INFORME HORA PUNTA

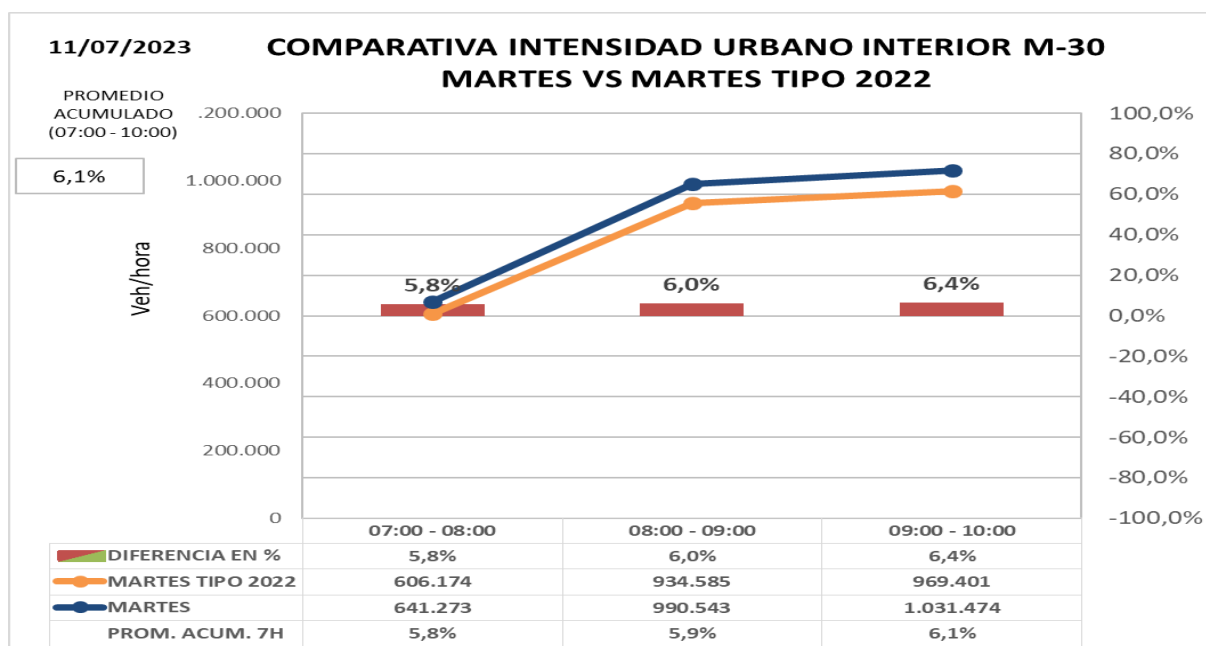
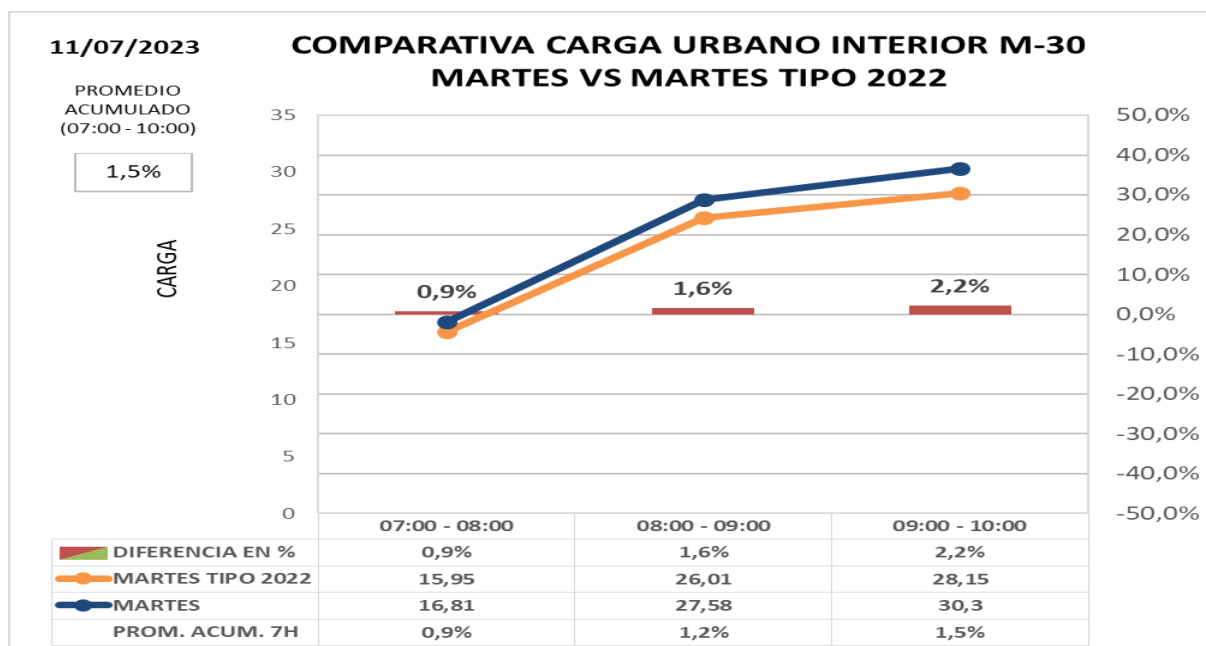
# ZONA URBANA INTERIOR M-30

- Comparación de carga e intensidad en interior M30 con día tipo 2022 (post-COVID)**

Los datos de hora punta de la mañana en el día de hoy **comparado con día tipo del mismo periodo del año 2.022:**

**Carga +1,5%**

**Intensidad +6,1%**







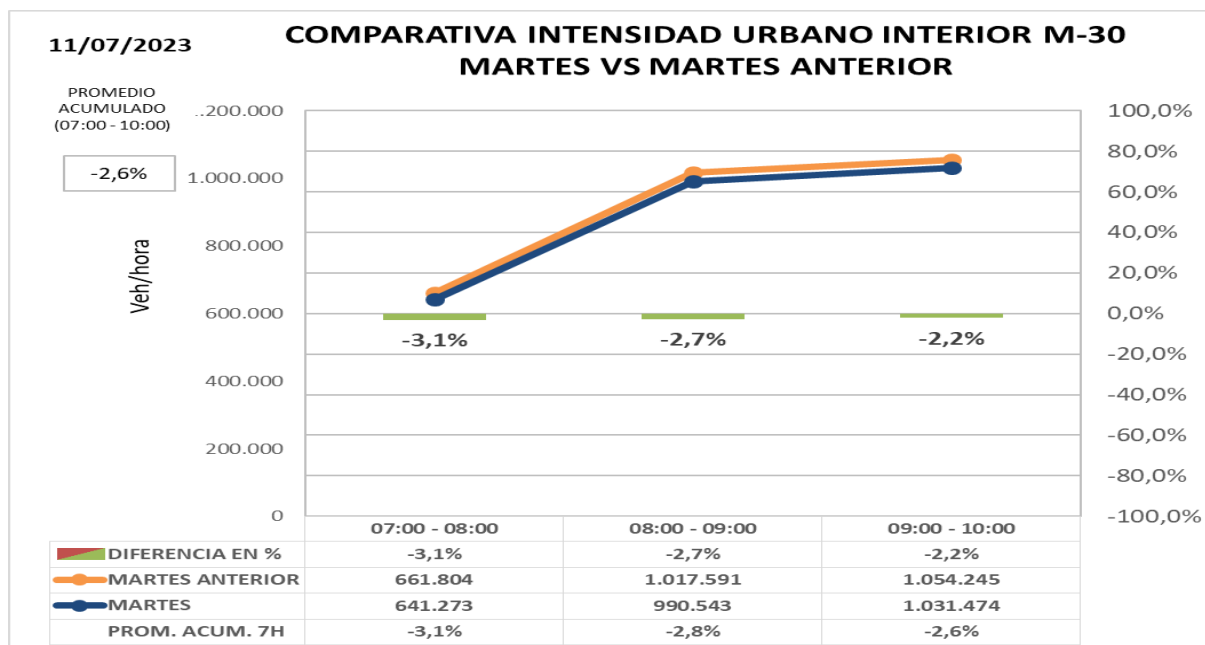
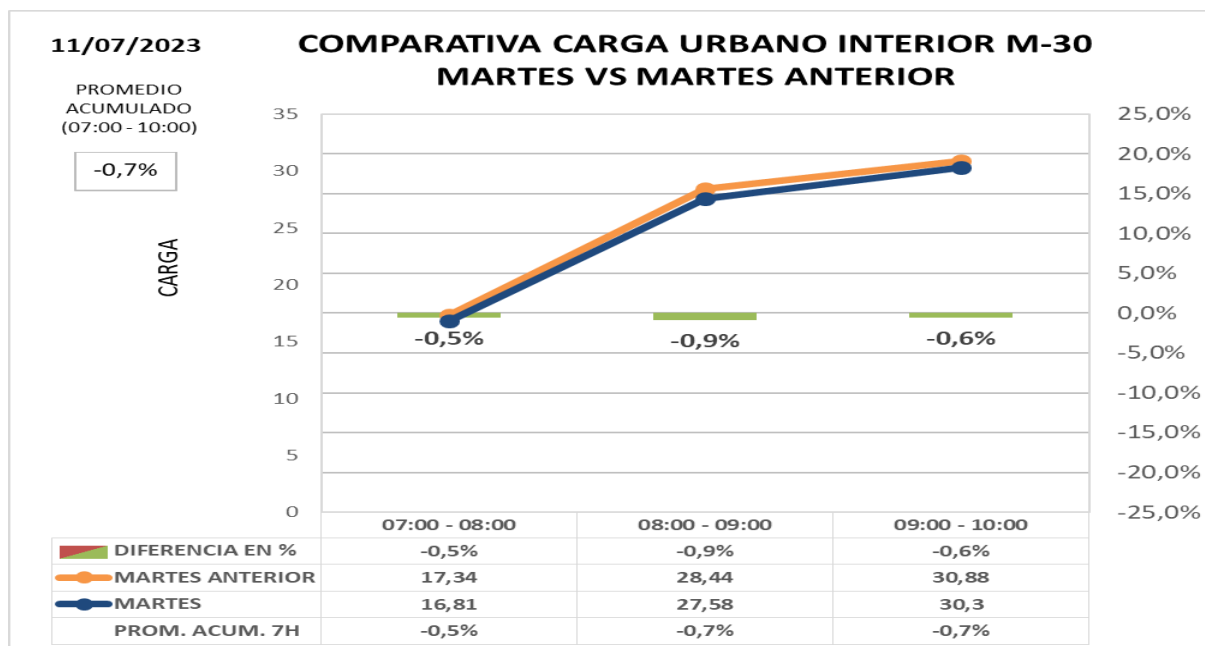
## INFORME HORA PUNTA

### • Comparación de intensidad y carga en interior M30 con la semana anterior

Los datos de hora punta de la mañana en el día de hoy **comparado con día similar de semana anterior:**

**Carga -0,7%**

**Intensidad -2,6%**





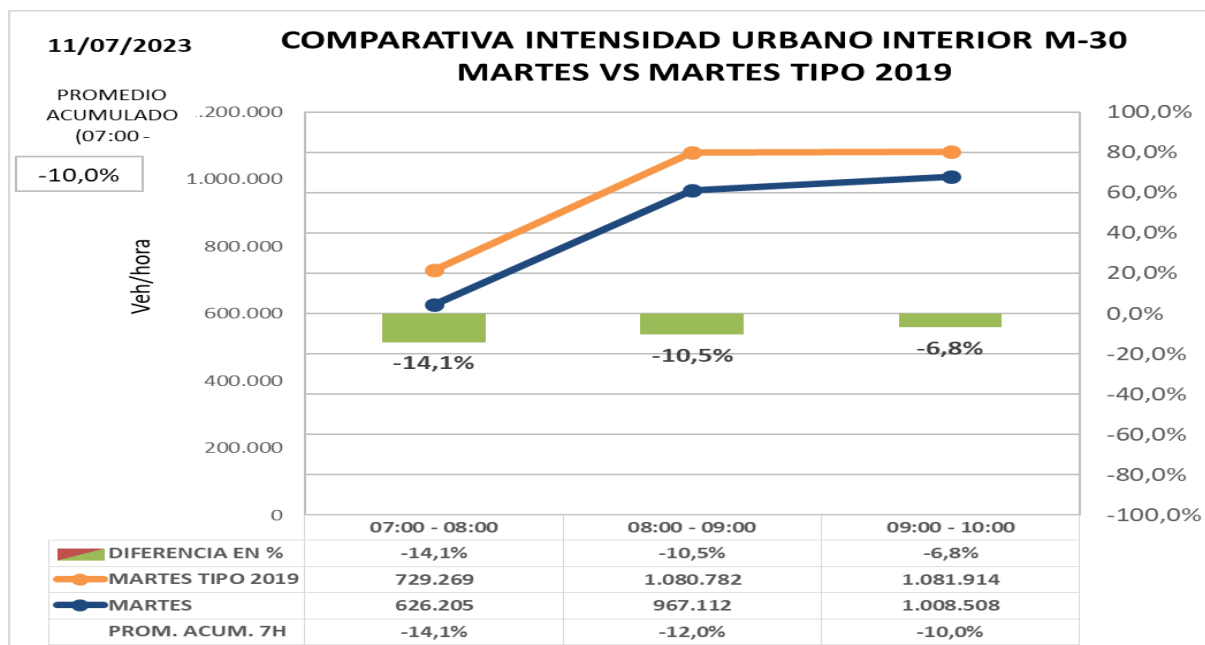
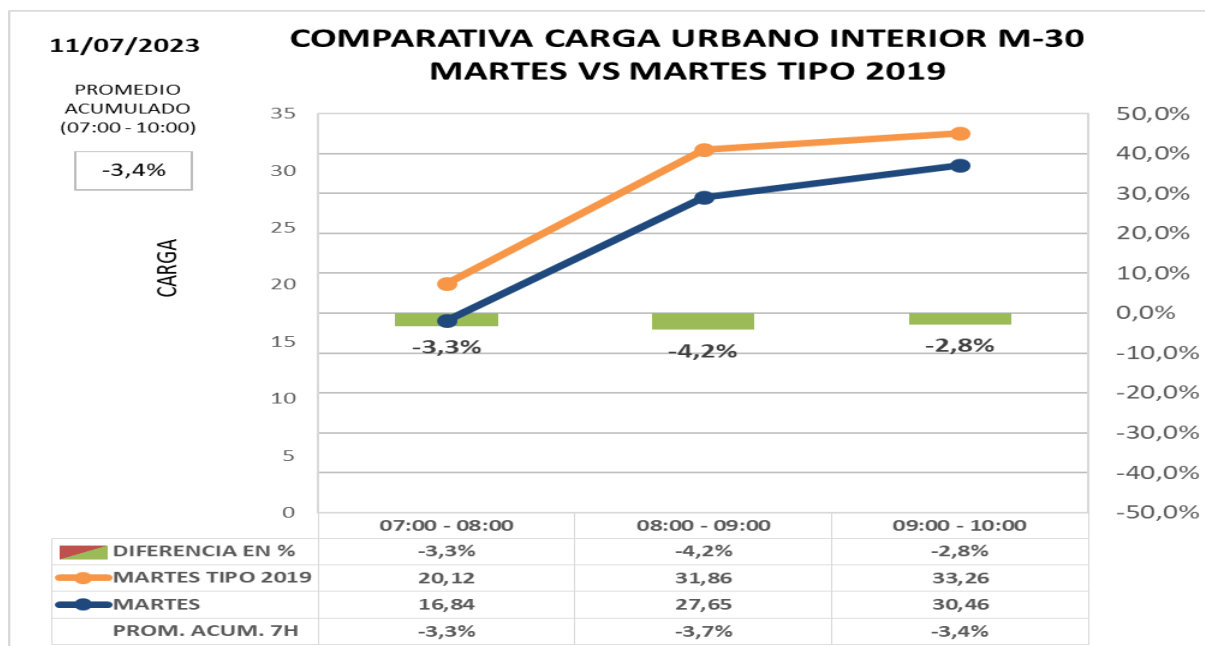
## INFORME HORA PUNTA

- Comparación de carga e intensidad en interior M30 con día tipo de 2019 (pre-COVID)**

Los datos de hora punta de la mañana en el día de hoy **comparado con día tipo del mismo periodo del año 2.019 (situación PRECOVID):**

**Carga -3,4%**

**Intensidad -10,0%**





## INFORME HORA PUNTA

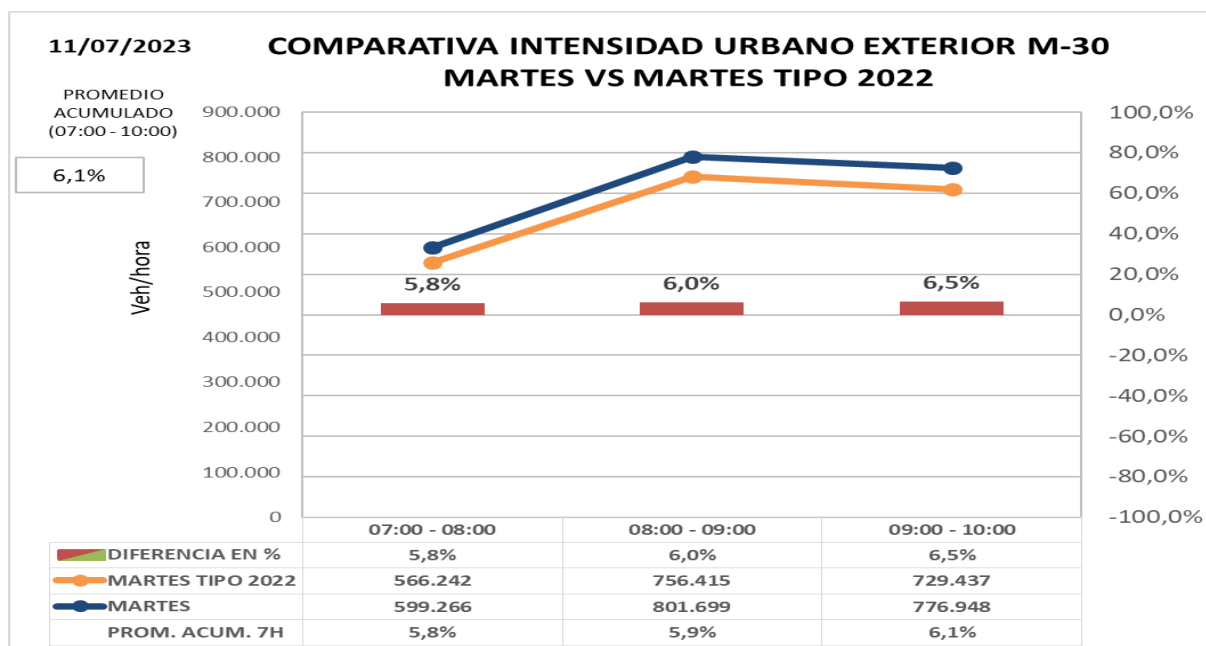
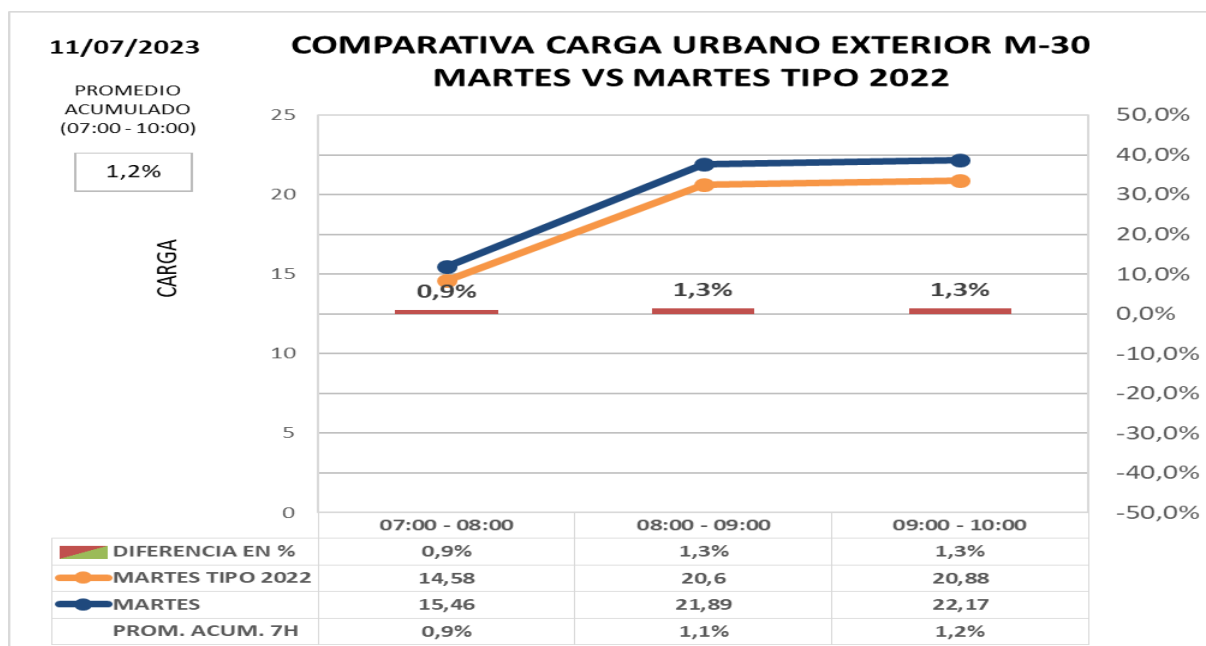
# ZONA URBANA EXTERIOR M-30

- Comparación de carga e intensidad en exterior M30 con día tipo 2022 (post-COVID)**

Los datos de hora punta de la mañana en el día de hoy **comparado con día tipo del mismo periodo del año 2.022:**

**Carga +1,2%**

**Intensidad +6,1%**





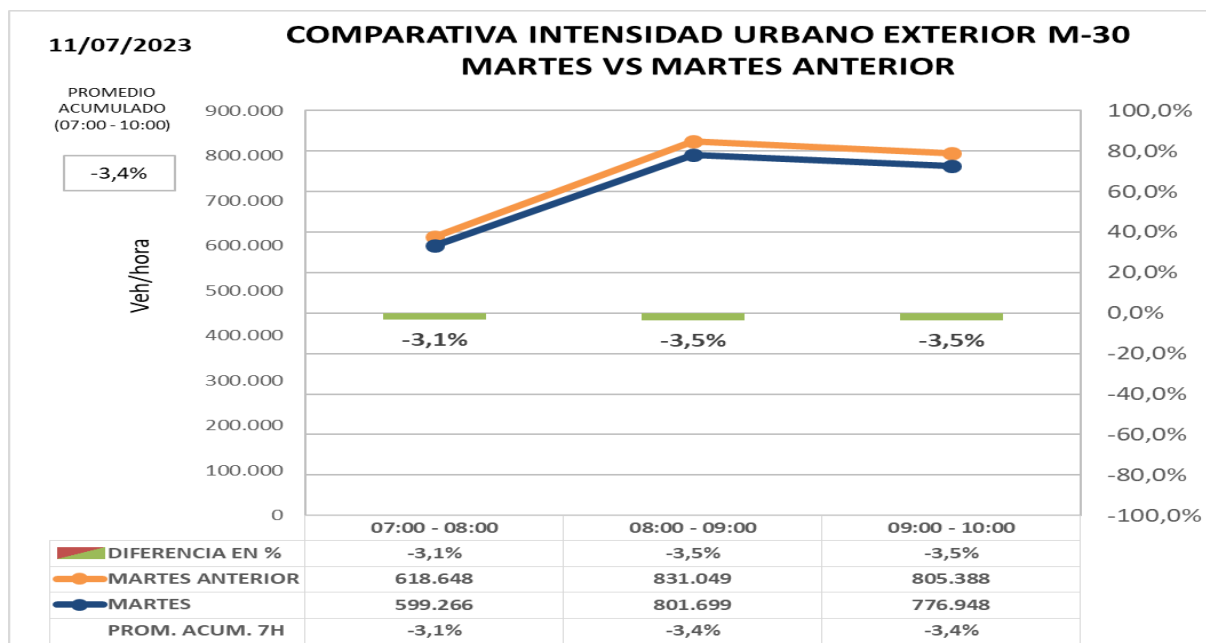
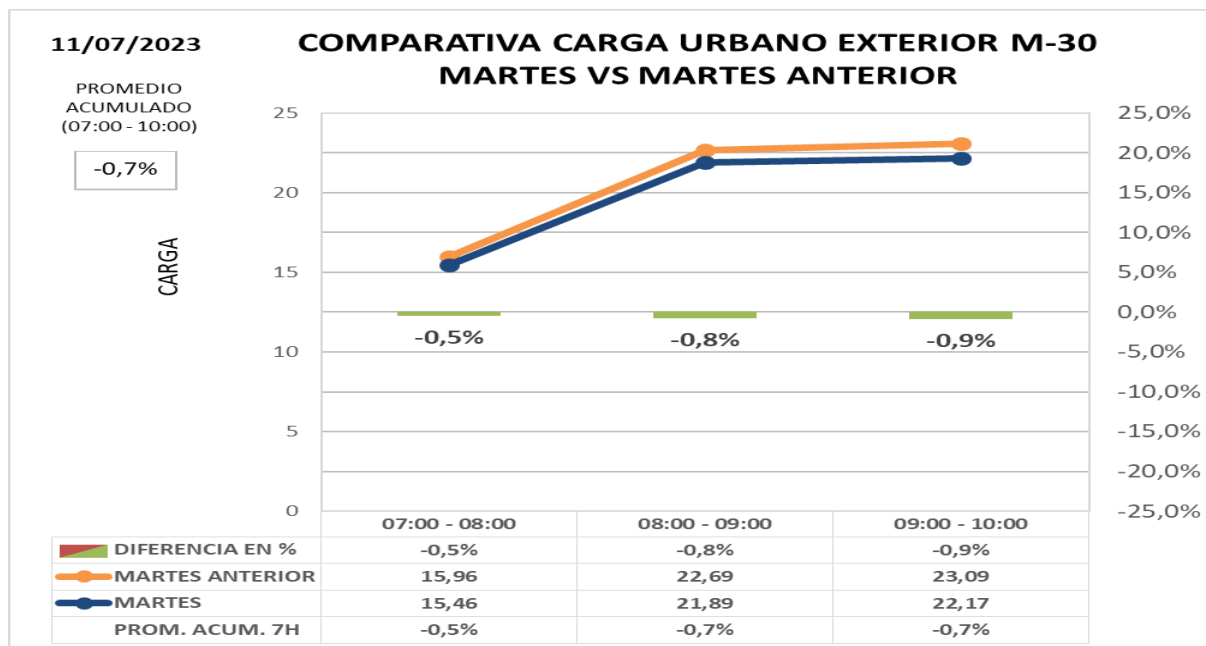
## INFORME HORA PUNTA

### • Comparación de carga e intensidad en exterior M30 semana anterior

Los datos de hora punta de la mañana en el día de hoy **comparado con día similar de semana anterior:**

**Carga -0,7%**

**Intensidad -3,4%**





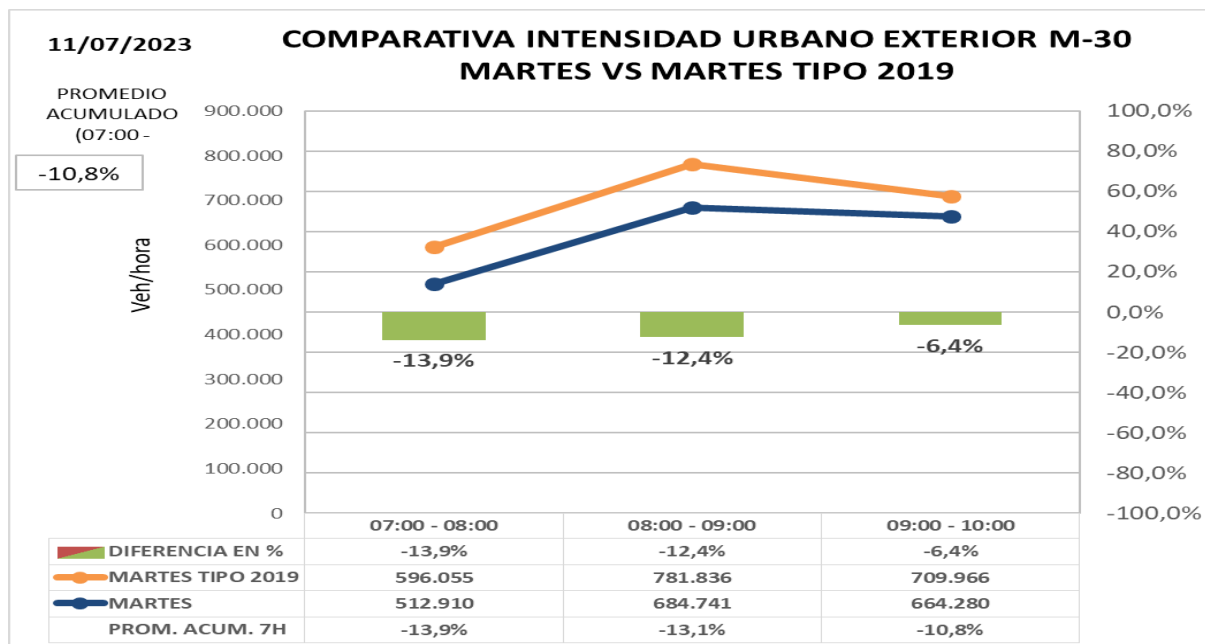
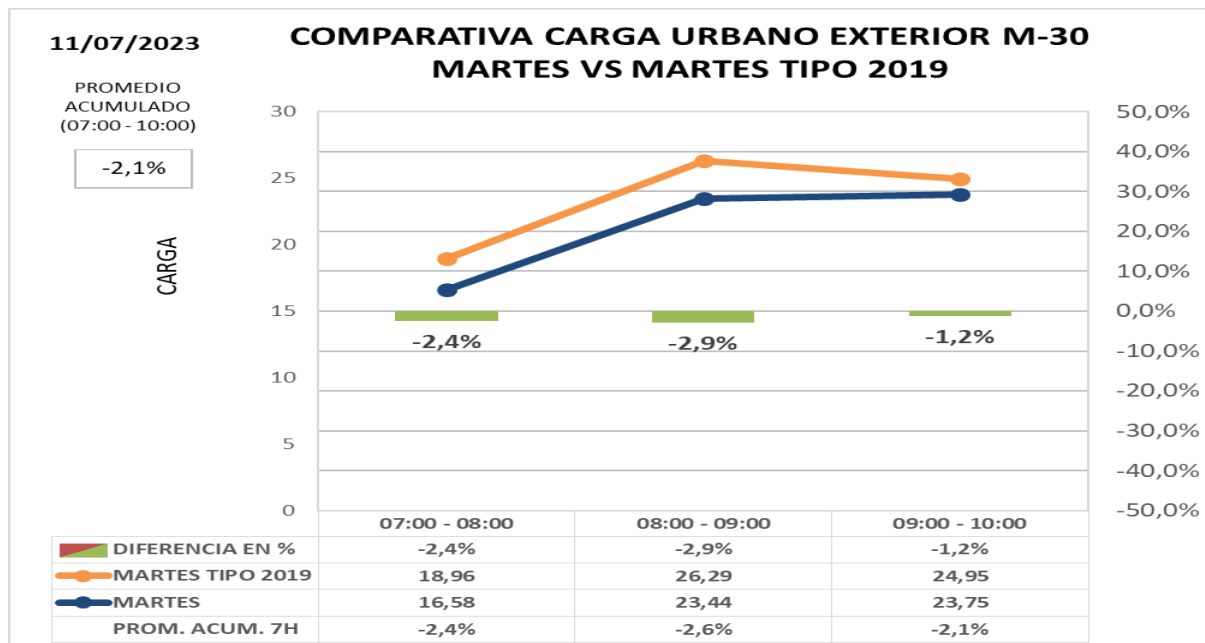
## INFORME HORA PUNTA

### Comparación de carga e intensidad en exterior M30 con día tipo 2019 (pre-COVID)

Los datos de hora punta de la mañana en el día de hoy **comparado con día tipo del mismo periodo del año 2.019 (situación PRECOVID):**

**Carga -2,1%**

**Intensidad -10,8%**

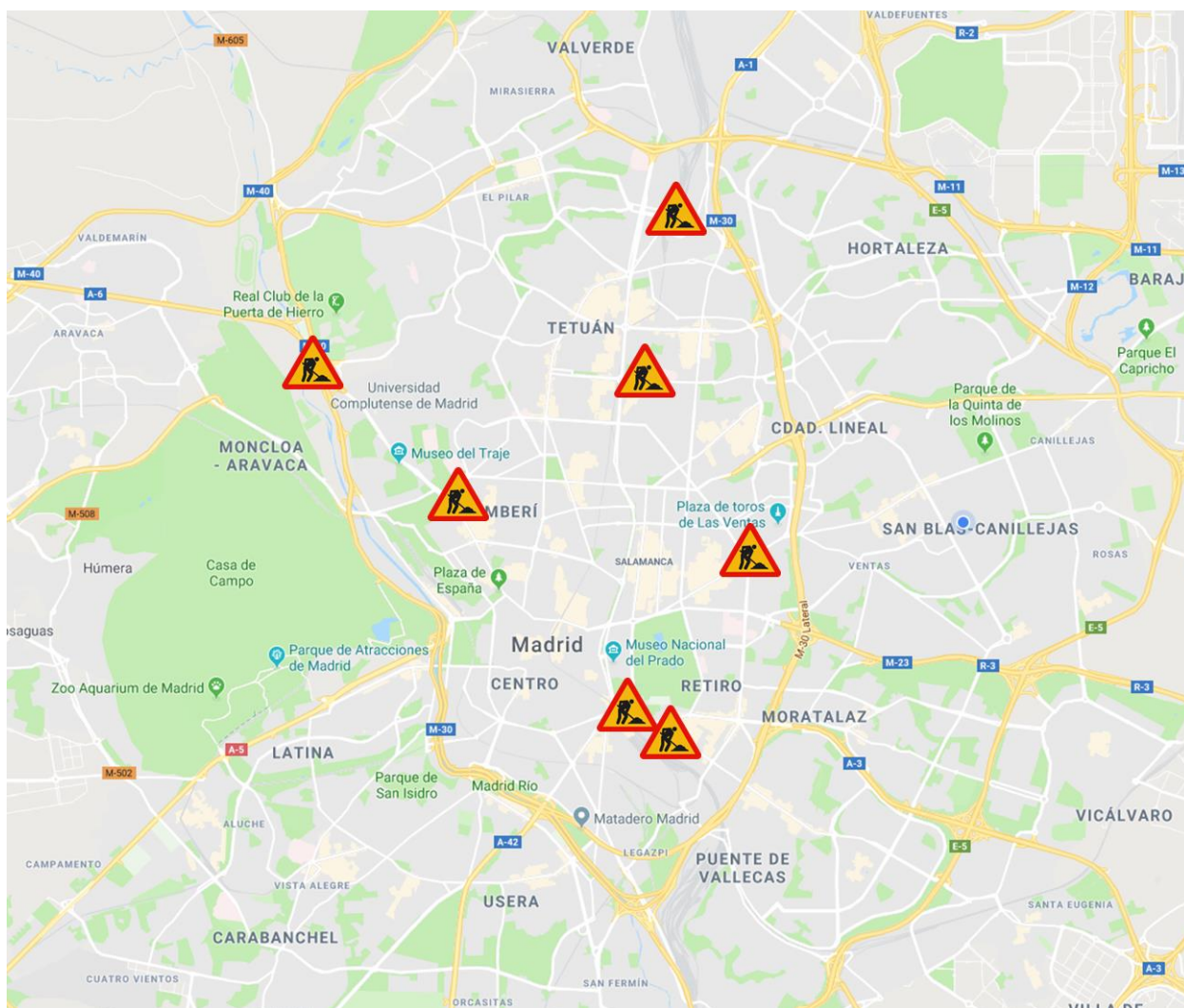




## INFORME HORA PUNTA

### OBRAS LARGA DURACIÓN

- Remodelación de **Estadio Santiago Bernabéu – corte lateral Pº Castellana**  
**reducción de carriles en Av. Concha Espina, C/ Padre Damián y C/ Rafael Salgado.**
- **Corte viaducto estación Chamartín**, desvíos por calle Hiedra y Mateo Inurria.
- **Menéndez Pelayo – avda. C. Barcelona – Comercio.** Obras METRO.
- **Infanta Isabel con Alfonso XII.** Obras de línea 1 METRO.
- **Princesa con pso. Moret** corte dos carriles por rejilla en mal estado.
- **Túnel Manuel Becerra.** Cortado, desvíos en Dr. Esquerdo y Fco. Silvela.
- **Corte carriles en A-6 con M-30.**





## INFORME HORA PUNTA

### INSTRUCCIONES

#### INCIDENCIAS:

Incidencias de especial trascendencia para el tráfico de la M-30 y ramales de acceso o entorno urbano.

#### DATOS HORA PUNTA:

Para la obtención del **día tipo** con el que se comparan los datos del día presente se obtiene el **promedio del mismo periodo del año 2019** para cada día de la semana.

- **M-30**  
Intensidad agregada en vehículos/hora de 47 puntos de medida de entradas/salidas de M-30 comparada con un día tipo; se compara además cada día con día equivalente de la semana anterior.
- **URBANO**
  - Carga agregada media de las calles de la ciudad en las que existen puntos de medida comparada con mismo día de la semana anterior o día equivalente. La carga es un parámetro calculado que tiene en cuenta la intensidad de vehículos y la capacidad de la vía y por tanto permite valorar tanto intensidad de vehículos que pasan como la retención que soportan.
  - Intensidad agregada en vehículos/ hora de las calles de la ciudad en las que existen puntos de medida comparada con mismo día de la semana anterior o día equivalente

#### GRAFICAS:

En la gráfica se representa la **intensidad horaria del día actual** (color azul) y la **intensidad horaria del día de referencia** (en naranja), los valores se indican en la tabla inferior y se referencian en el eje de ordenadas izquierdo.

En la tabla inferior y referenciada al eje de ordenadas derecho, se representa con un gráfico de barras los valores de la **diferencia horaria (%)** entre los dos días considerados.

Finalmente, en la última fila de la tabla se indica el **promedio acumulado (%)**, que es la relación entre la suma de las intensidades desde las 00:00 horas del día actual respecto al mismo dato del día de referencia. Estos valores no se representan en la gráfica.