



INFORME HORA PUNTA

VIERNES 07 DE JULIO DE 2023

CLIMA: SECO

EVOLUCIÓN DEL TRÁFICO

Hora punta de viernes y además en periodo no lectivo, por tanto los niveles de tráfico son muy bajos, menores que la semana pasada y que un día tipo de junio. Los problemas circulatorios y retenciones son inferiores a lo habitual, con un horario más breve y afectando a menos zonas. No se producen incidencias de muy grave afección al tráfico.

En **entorno urbano** se produce tráfico lento en los siguientes accesos a la Almendra Central: A-42 entrada a Santa Maria de la Cabeza, A-3 a avda. del Mediterráneo, A-2 entrada a Avenida de América y en A-6 a Avda. Reyes Católicos. En ejes interiores destacar tráfico lento en: En paseos del Prado y Recoletos hasta Colón, en zona de Bulevares de Ruiz Jiménez a Bilbao, en Raimundo Fdez. Villaverde de Avda. Reina Victoria a Orense y en Cea Bermúdez entre A-6 y Bravo Murillo.

En **M-30** la hora punta se desarrolla con niveles más bajos que los días anteriores de la semana, como es habitual los viernes y apenas ha habido retenciones.

Las retenciones de la hora punta en el arco este finalizan 08:00h y en el arco oeste, finalizan a las 7:40h.

INCIDENCIAS

M-30 Y ACCESOS

- **7:07 – 8:36:** Camión averiado en calzada exterior central, km. 9,4 en la zona de avda. Mediterráneo, cortando carril derecho.

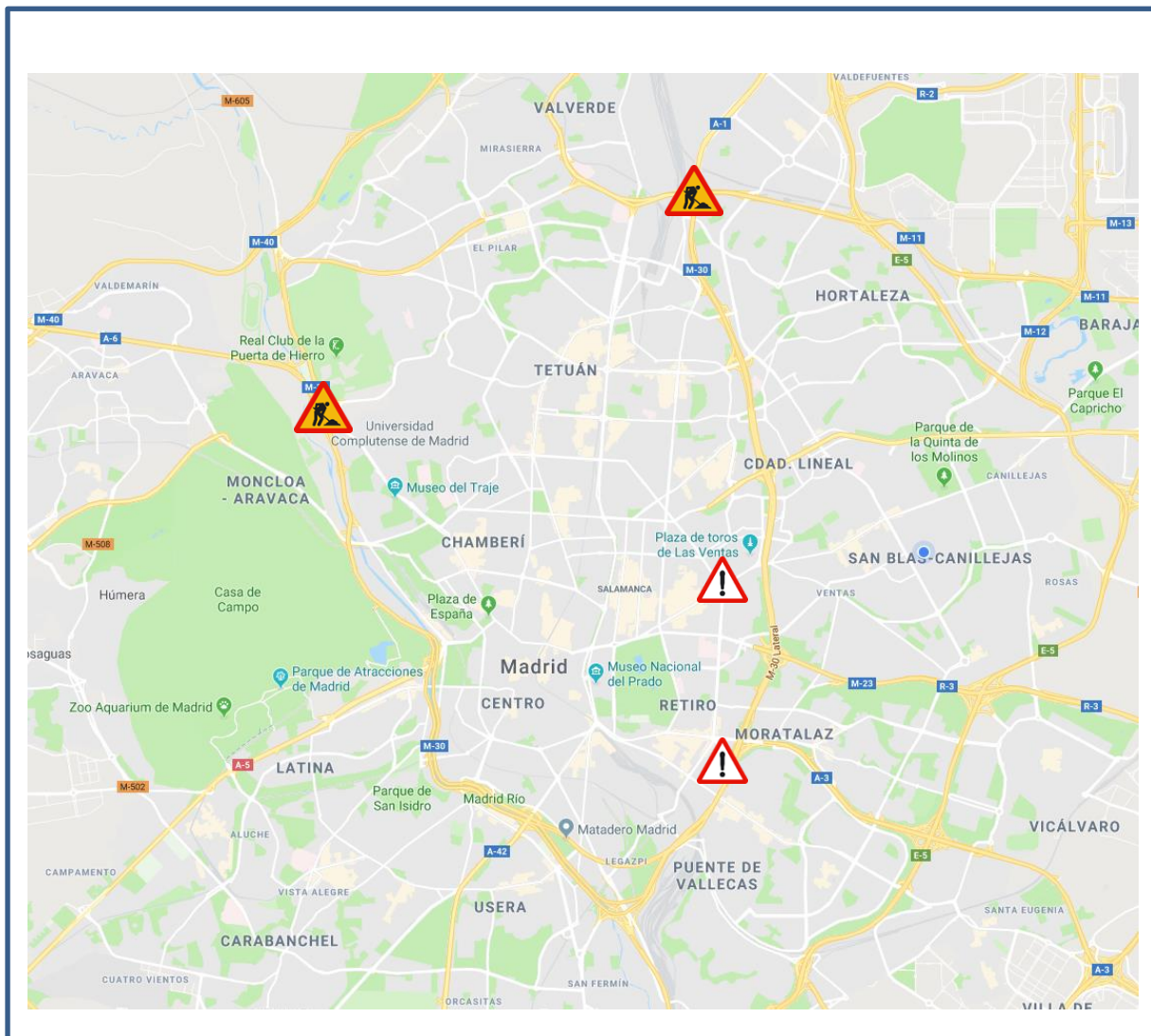
URBANO

- CORTE TÚNEL MANUEL BECERRA.



INFORME HORA PUNTA

PLANO INCIDENCIAS





INFORME HORA PUNTA

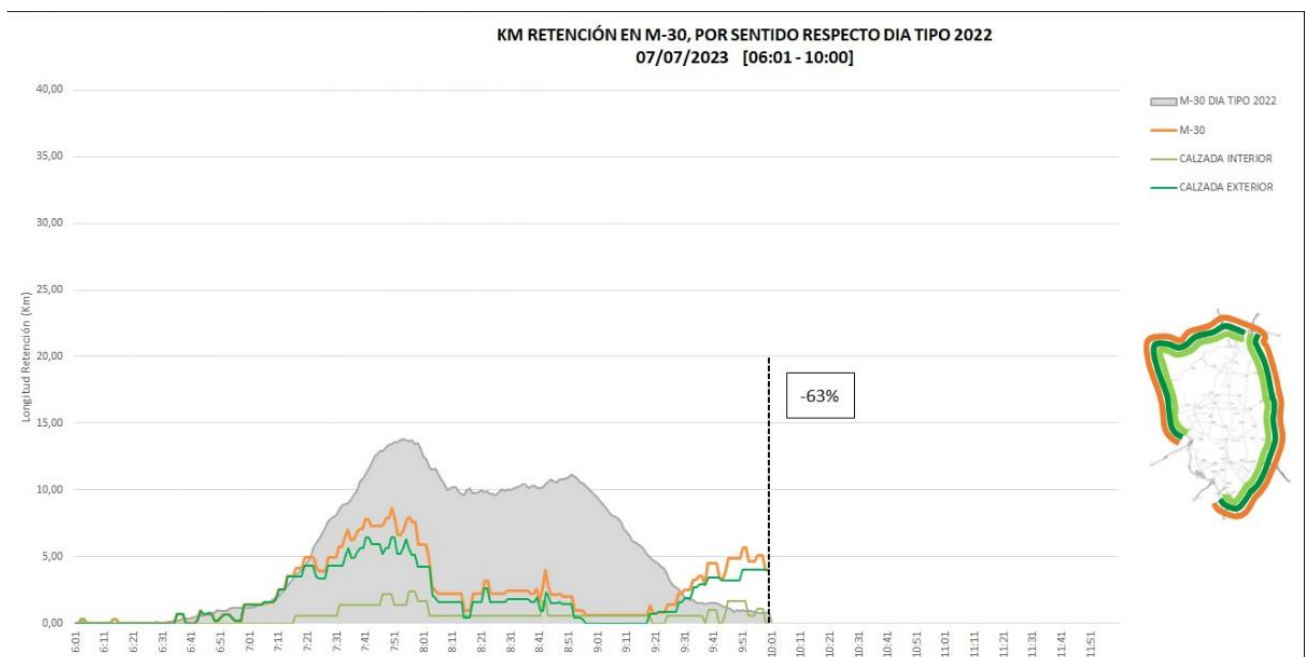
DATOS M-30

Número de incidencias

INCIDENCIAS HORA PUNTA	HOY	DÍA TIPO 2022	DIFERENCIA
VEHÍCULO AVERIADOS	2	5,83	-3,83
ACCIDENTES	3	8,83	-5,83
OBRAS	0	0,83	-0,83
TOTAL	5	15,49	-10,49

KM de retención

- Comparación KM retención con el día tipo de 2022 (post-COVID)**



*Respecto Día Tipo (promedio de julio de 2022.).

SEMÁFORO M-30 Y ACCESOS		
06:00 - 10:00		A LAS 10:00
% Var. Reten. / D. Tipo 2022	Nº min NS4	Km de Retención
-63%	29	4,45
VERDE		

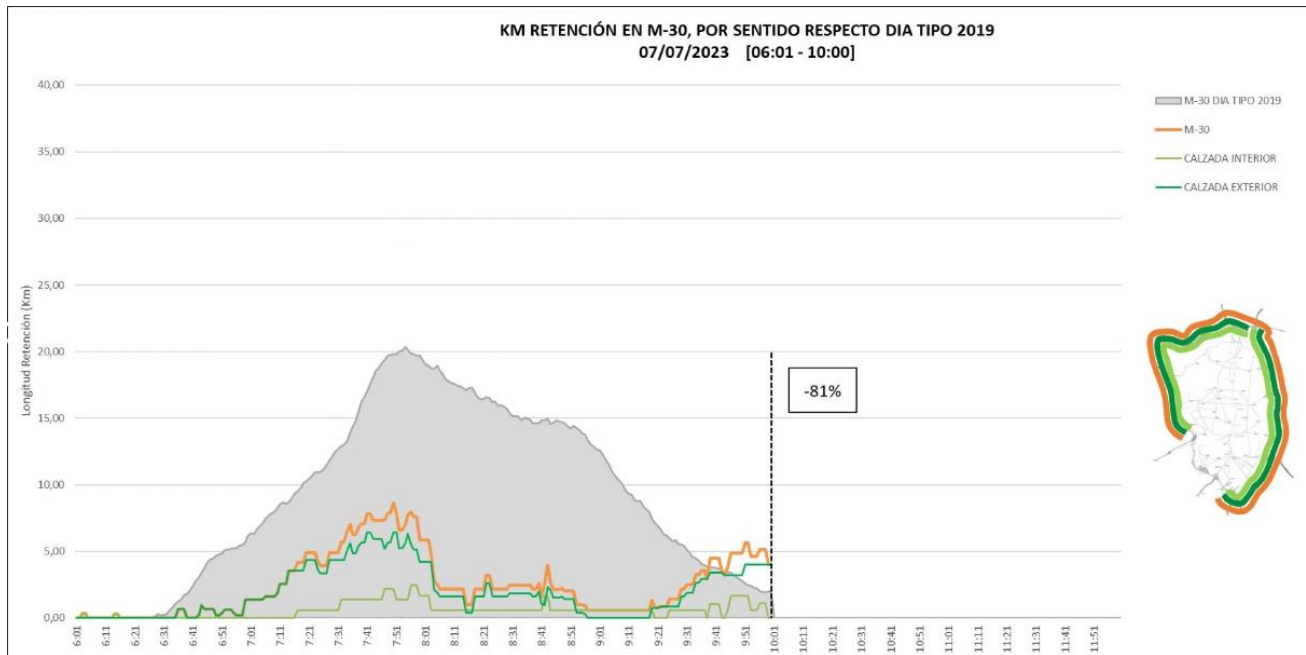
Verde: Tráfico normal (fluido o retenciones habituales e incidencias no significativas)

Ámbar: Tráfico con problemas circulatorios superiores a lo habitual o con incidencias significativas que afectan a un eje o área importante.

Rojo: Tráfico con excepcionales problemas circulatorios o incidencias muy graves que afectan a toda la vía y terminan afectando al tráfico urbano.

INFORME HORA PUNTA

- Comparación KM retención con el día tipo de 2019 (pre-COVID)**



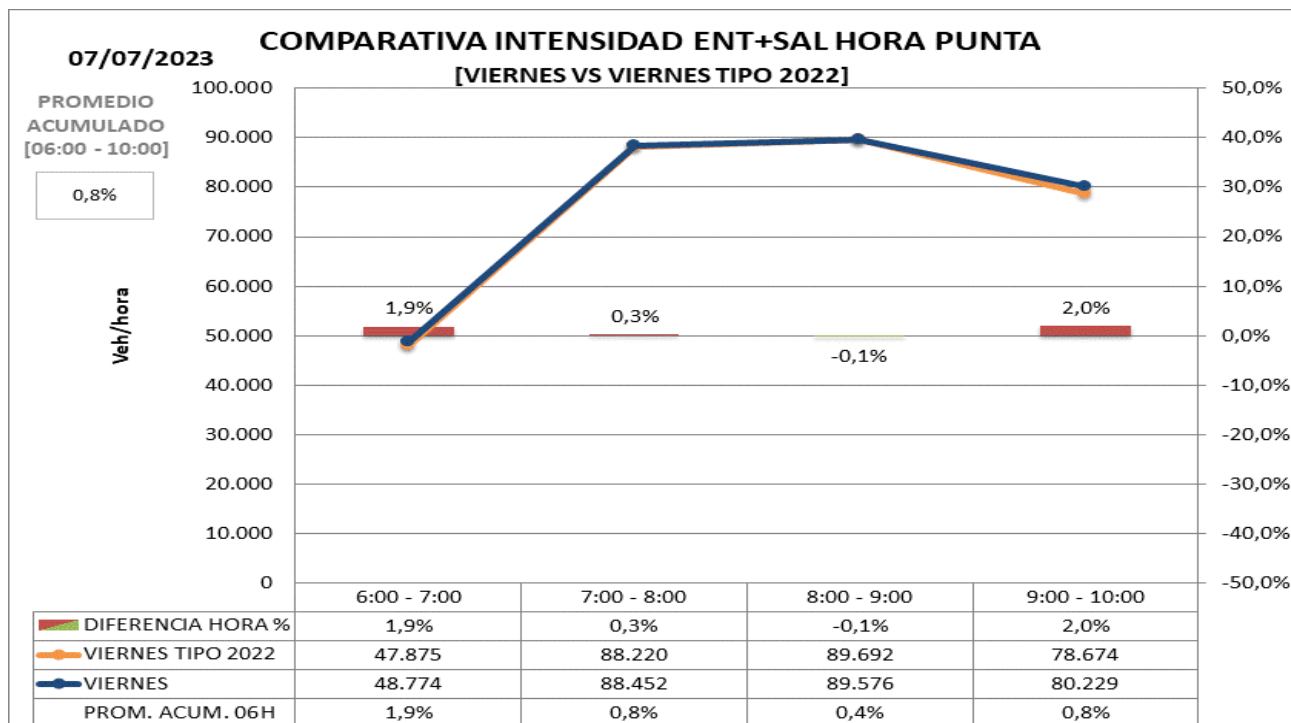
*Respecto Día Tipo (promedio de julio de 2019.).



INFORME HORA PUNTA

Promedio de intensidad en hora punta

- Promedio de intensidad en hora punta (de 6:00 a 10:00 horas) respecto a día tipo de 2022 (post-COVID)



*Se considera Día Tipo al promedio de los días de julio de 2022.

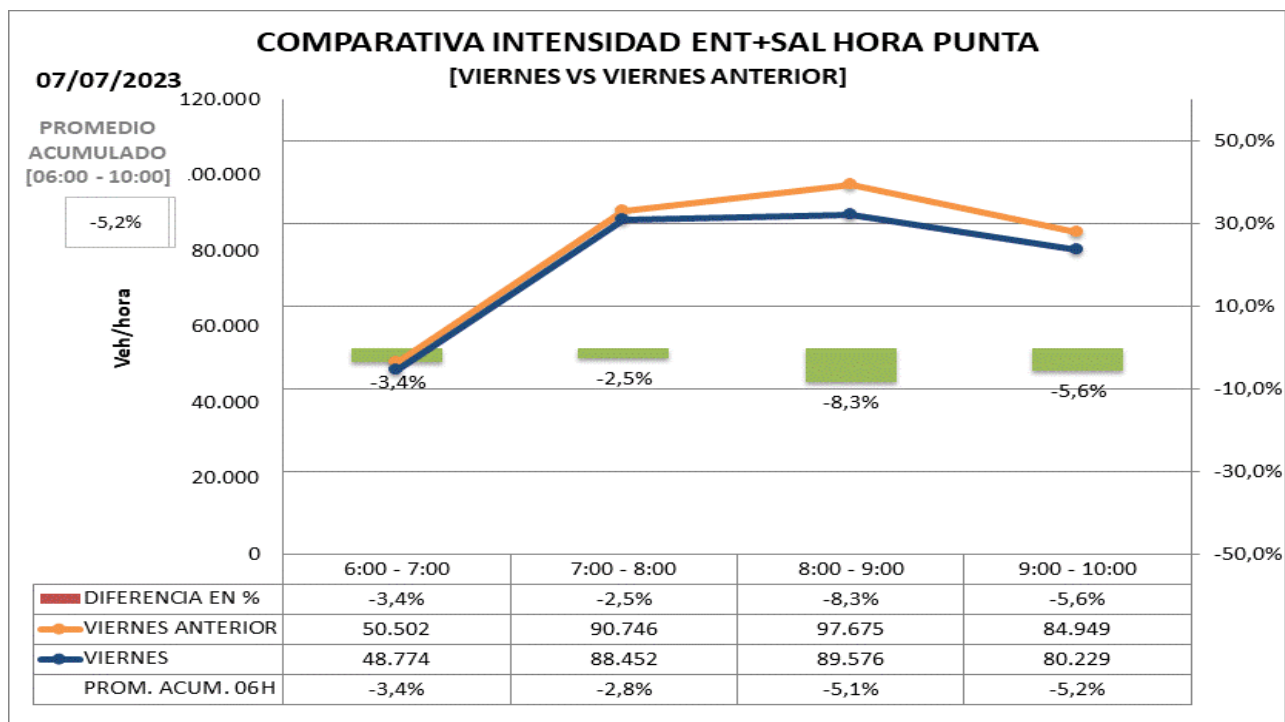
Respecto día tipo (de 6 a 10:00h): 0,8%
Respecto día tipo (desde las 0:00h): 4,3%



INFORME HORA PUNTA

- **Promedio de intensidad en hora punta (de 6:00 a 10:00 horas) respecto a la semana anterior.**

Promedio de **intensidad** en hora punta comparando **con el mismo día de la semana anterior**



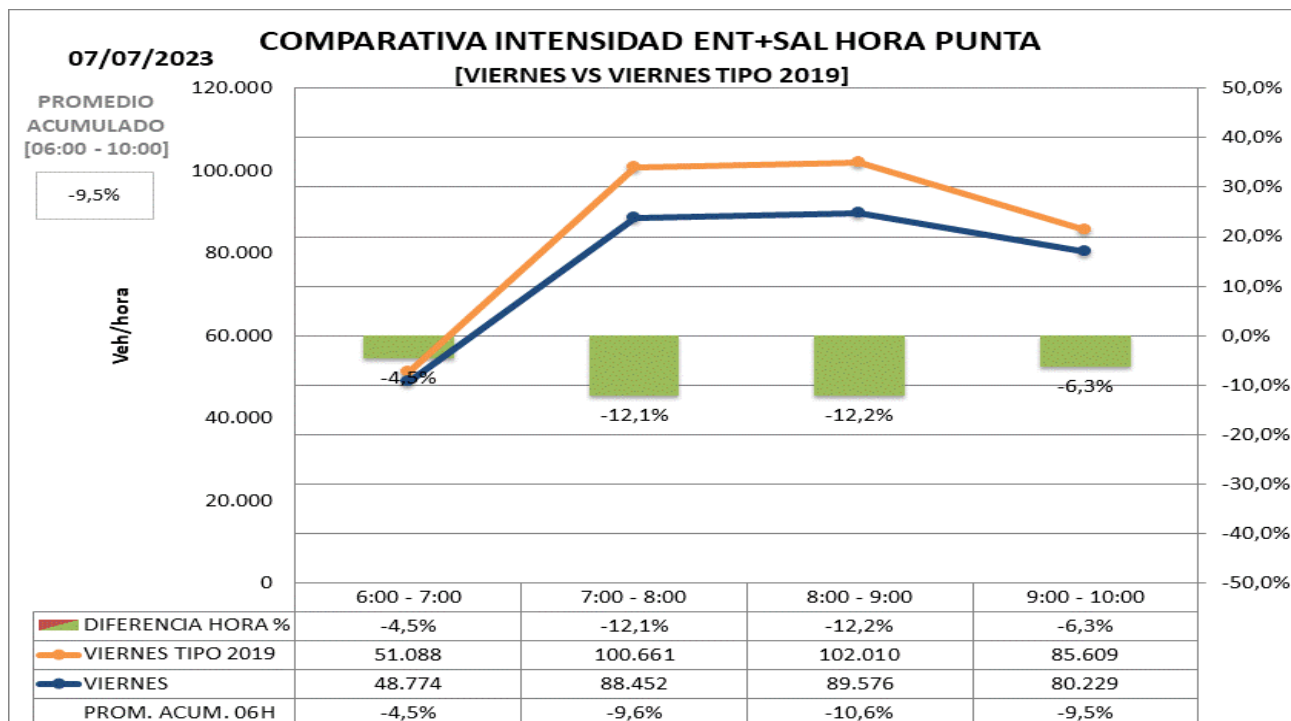
Respecto **con mismo día de la semana anterior.** (de 6 a 10:00h): -5,2%

Respecto **con mismo día de la semana anterior.** (desde las 0:00h): -2,8%



INFORME HORA PUNTA

- **Promedio de intensidad en hora punta (de 6:00 a 10:00 horas) respecto a día tipo de 2019 (pre-COVID)**



Respecto día tipo 2019 (de 6 a 10:00h): -9,5%
Respecto día tipo 2019 (desde las 0:00h): -3,8%



INFORME HORA PUNTA

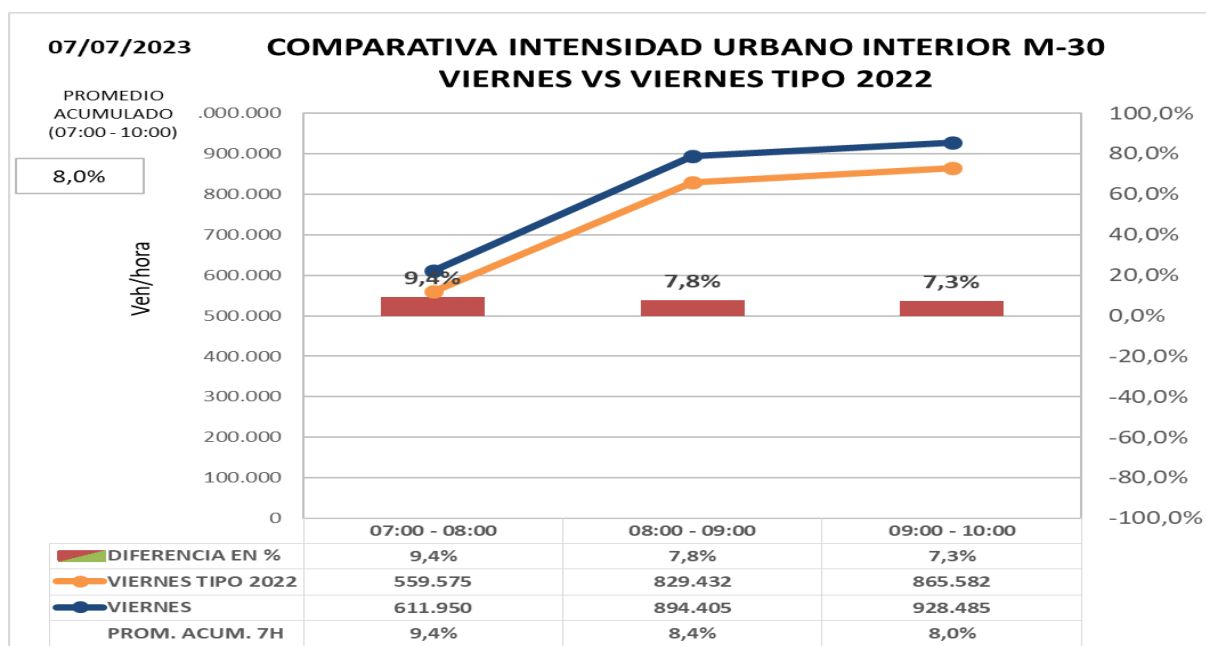
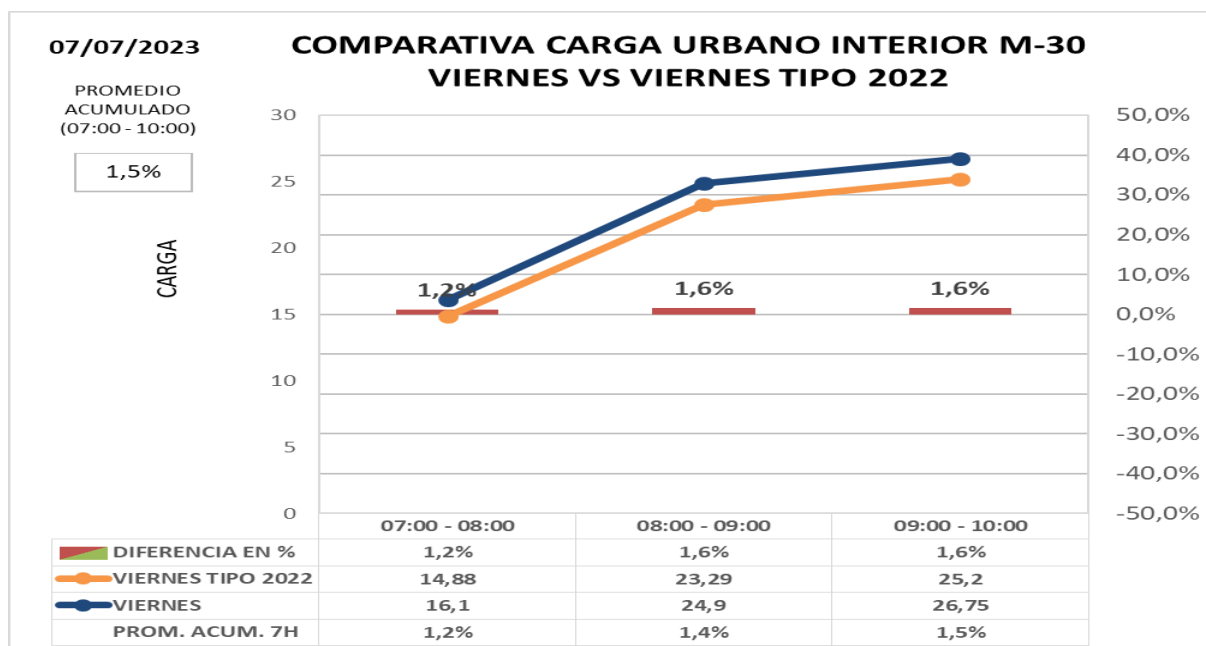
ZONA URBANA INTERIOR M-30

- Comparación de carga e intensidad en interior M30 con día tipo 2022 (post-COVID)**

Los datos de hora punta de la mañana en el día de hoy **comparado con día tipo del mismo periodo del año 2.022:**

Carga +1,5%

Intensidad +8,0%





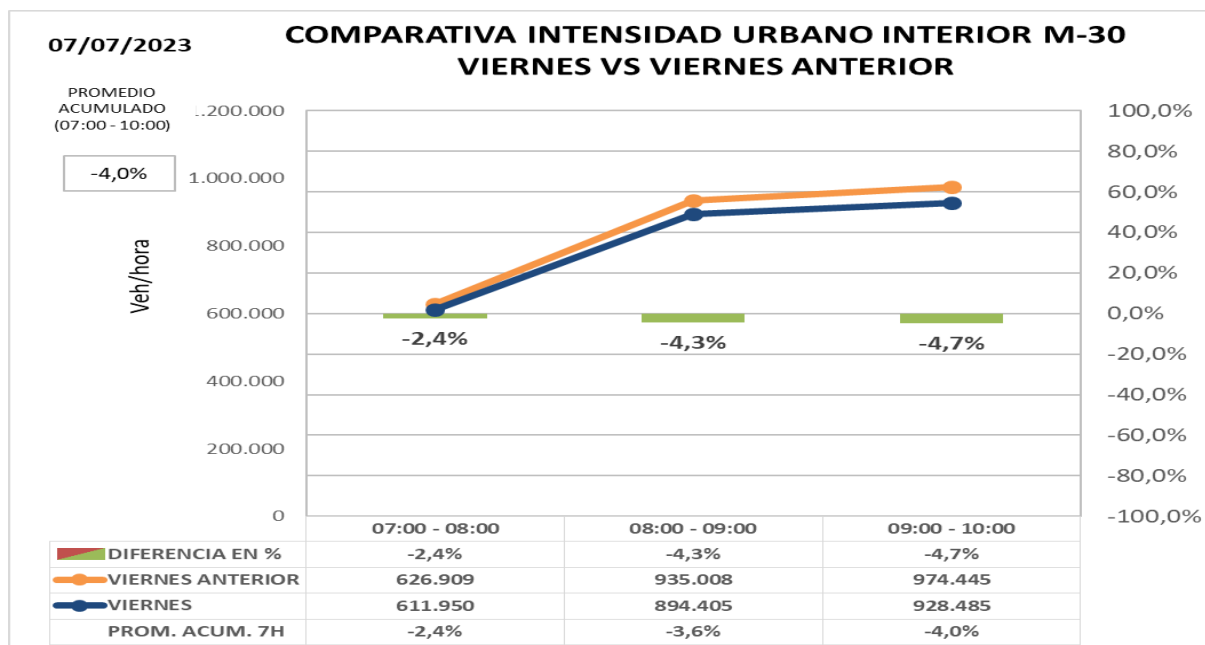
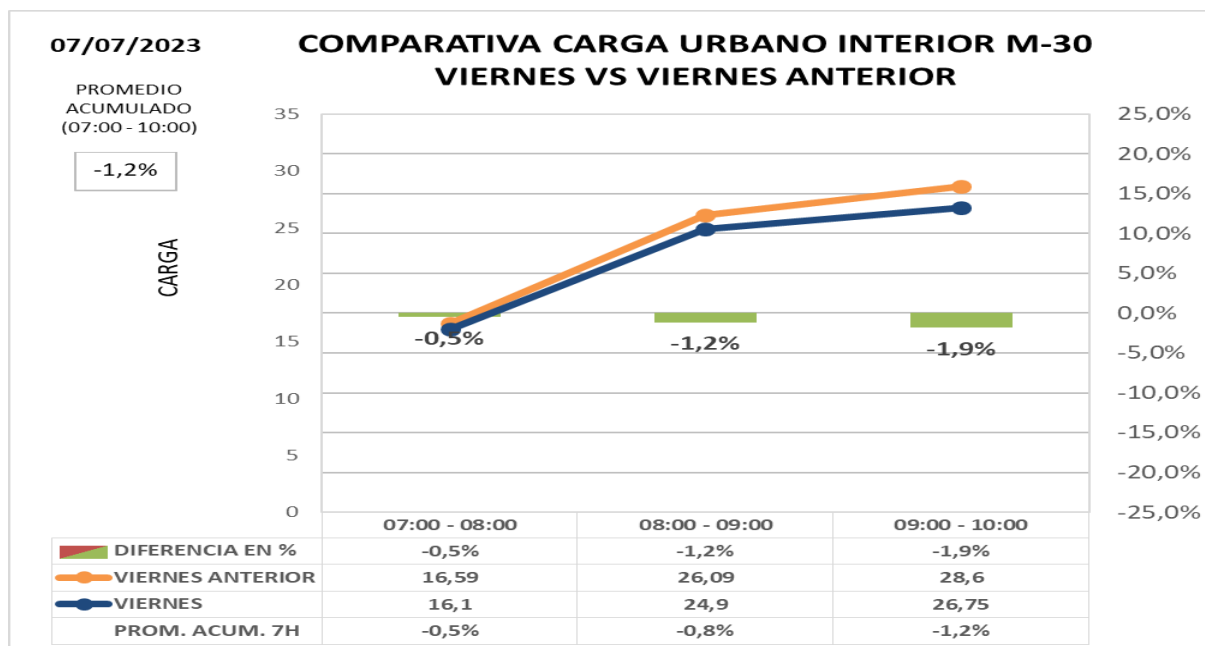
INFORME HORA PUNTA

• Comparación de intensidad y carga en interior M30 con la semana anterior

Los datos de hora punta de la mañana en el día de hoy **comparado con día similar de semana anterior:**

Carga -1,2%

Intensidad -4,0%





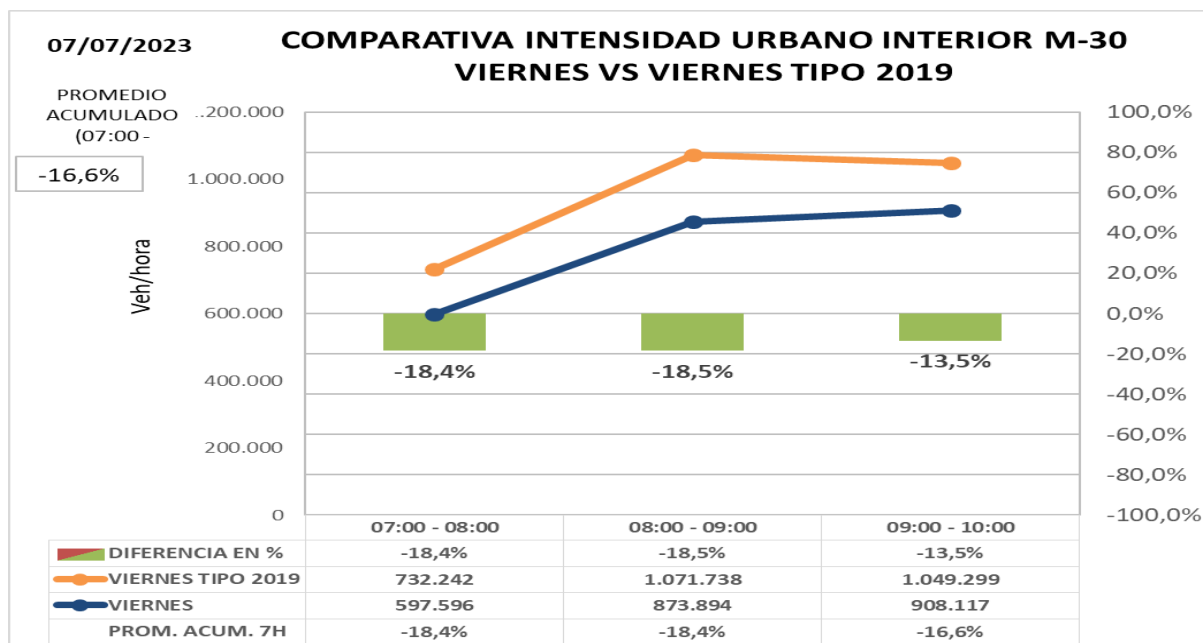
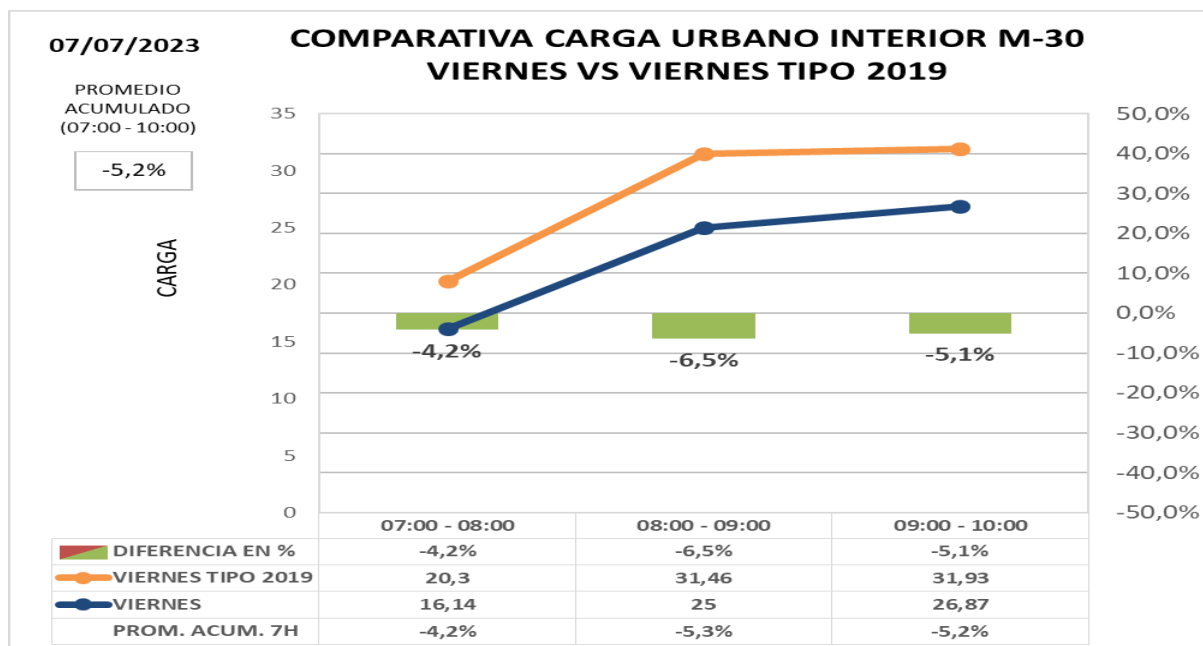
INFORME HORA PUNTA

- Comparación de carga e intensidad en interior M30 con día tipo de 2019 (pre-COVID)**

Los datos de hora punta de la mañana en el día de hoy **comparado con día tipo del mismo periodo del año 2.019 (situación PRECOVID):**

Carga -5,2%

Intensidad -16,6%





INFORME HORA PUNTA

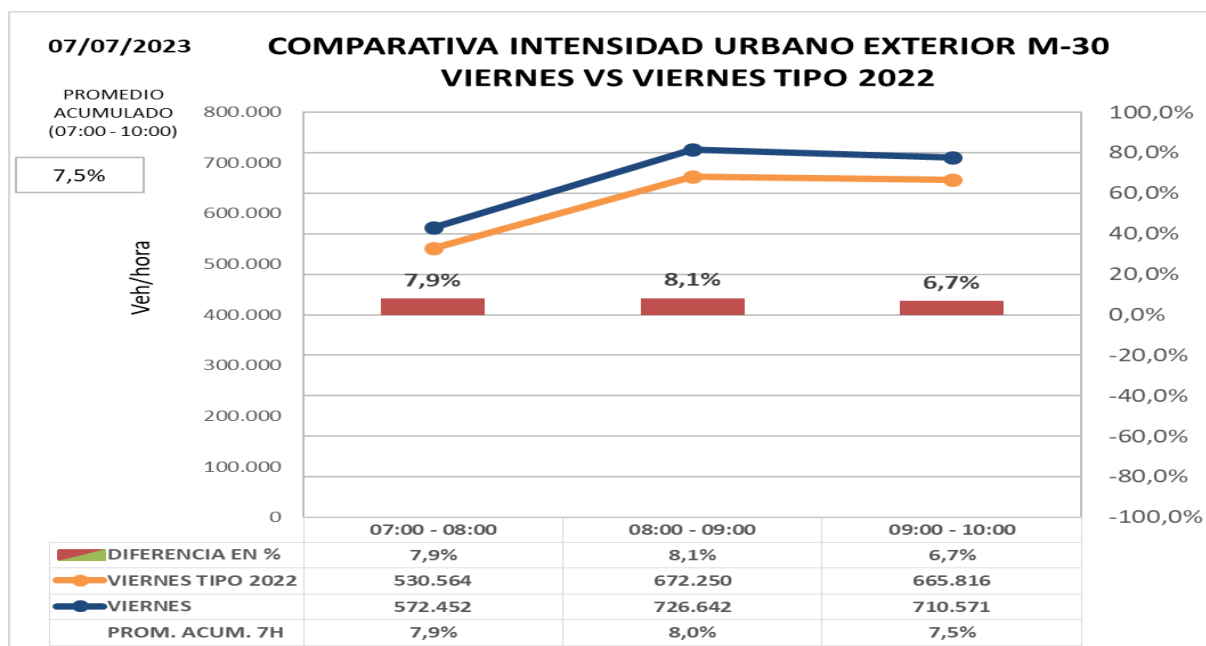
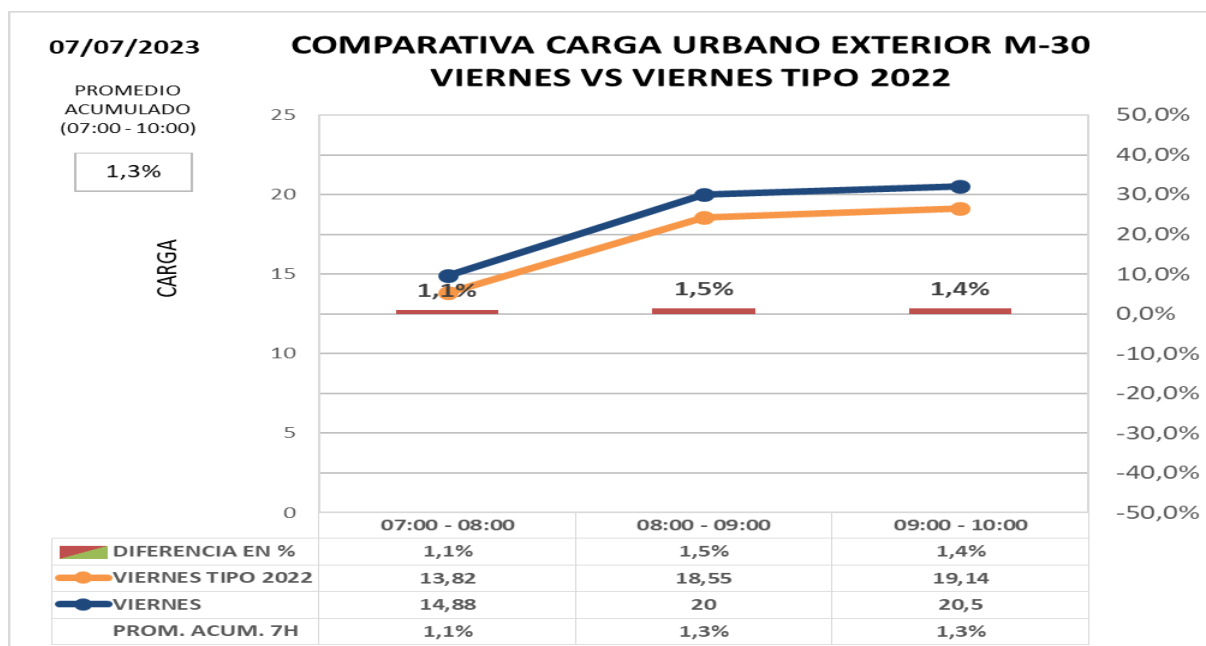
ZONA URBANA EXTERIOR M-30

• Comparación de carga e intensidad en exterior M30 con día tipo 2022 (post-COVID)

Los datos de hora punta de la mañana en el día de hoy **comparado con día tipo del mismo periodo del año 2.022:**

Carga +1,3%

Intensidad +7,5%





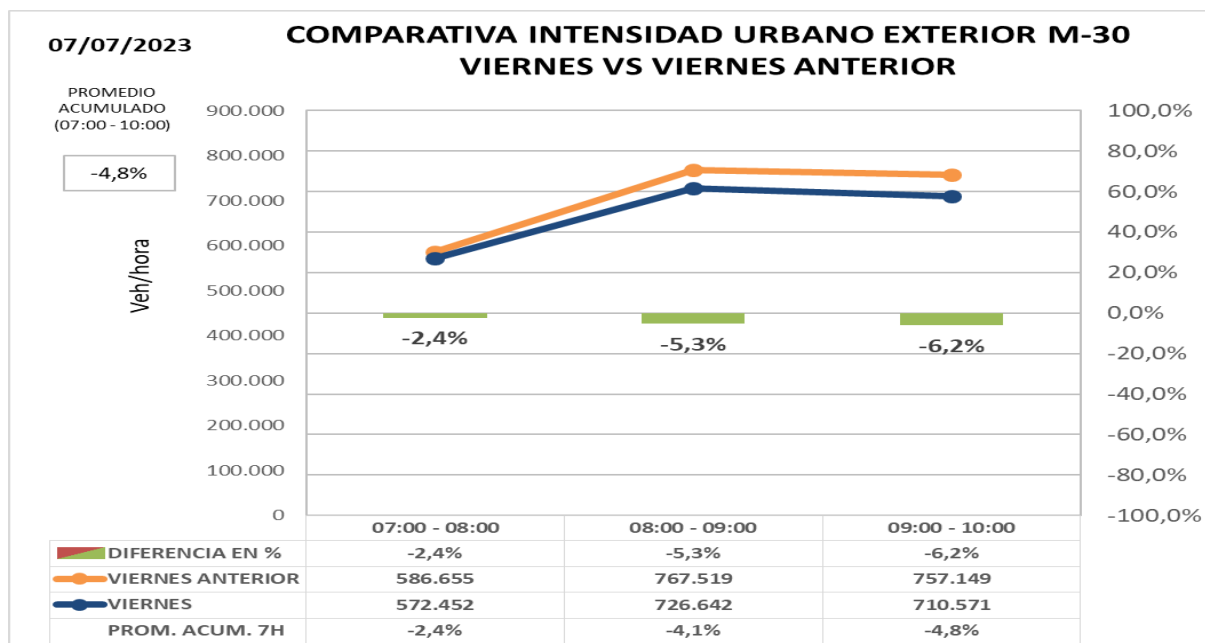
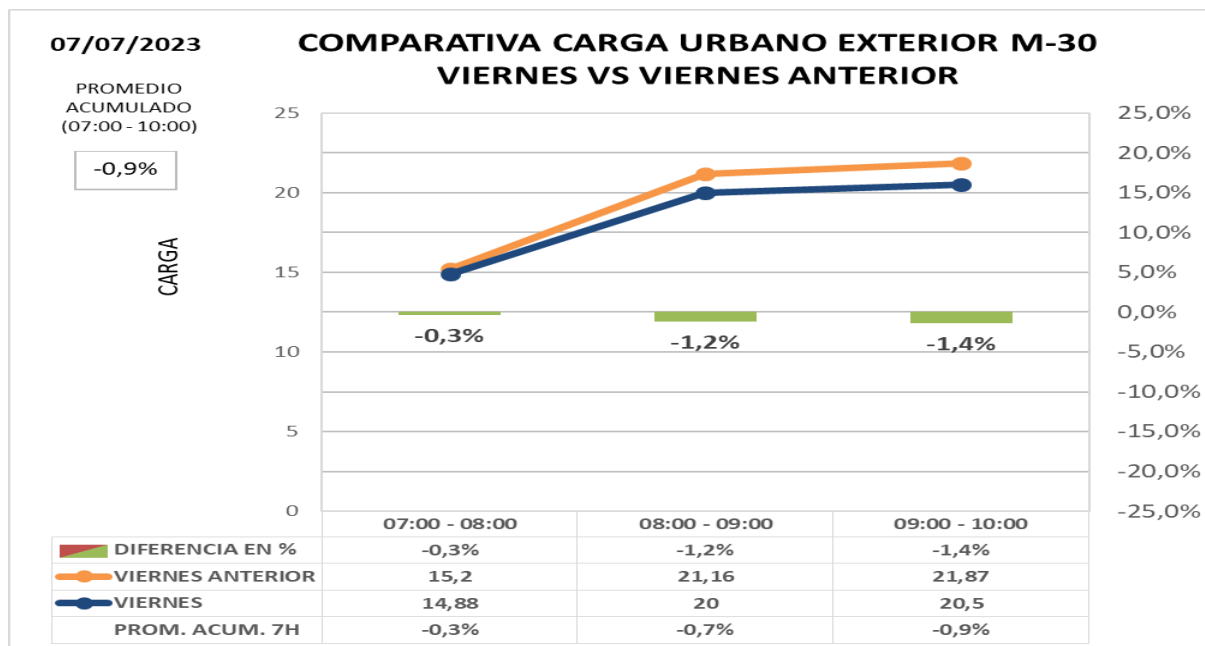
INFORME HORA PUNTA

• Comparación de carga e intensidad en exterior M30 semana anterior

Los datos de hora punta de la mañana en el día de hoy **comparado con día similar de semana anterior**:

Carga -0,9%

Intensidad -4,8%





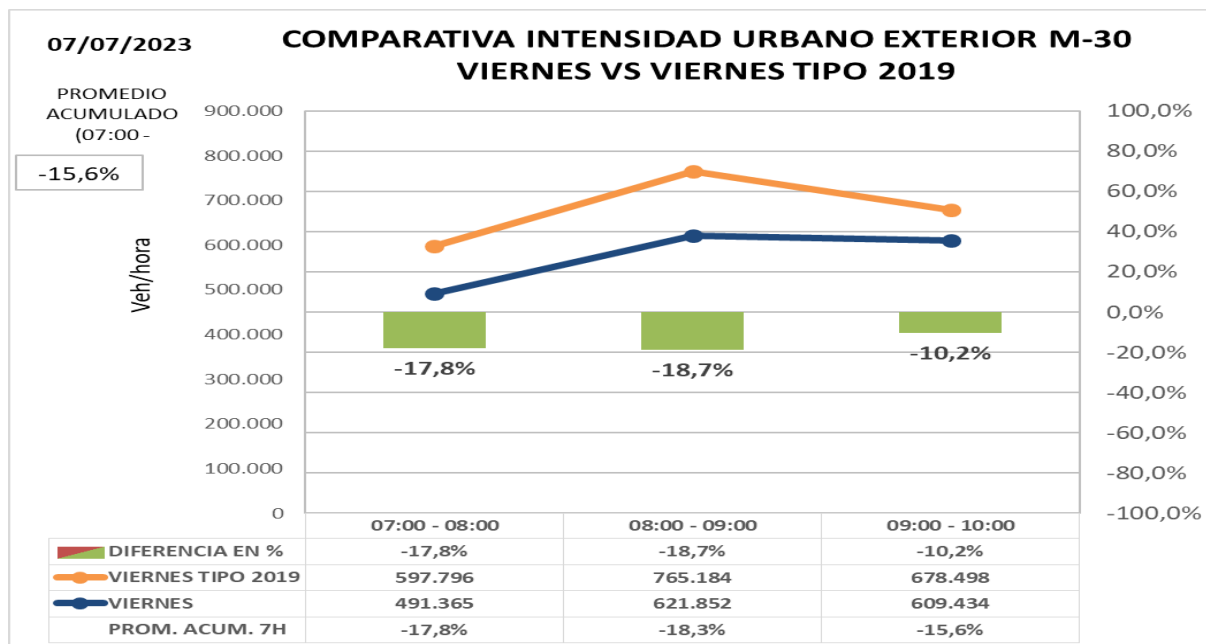
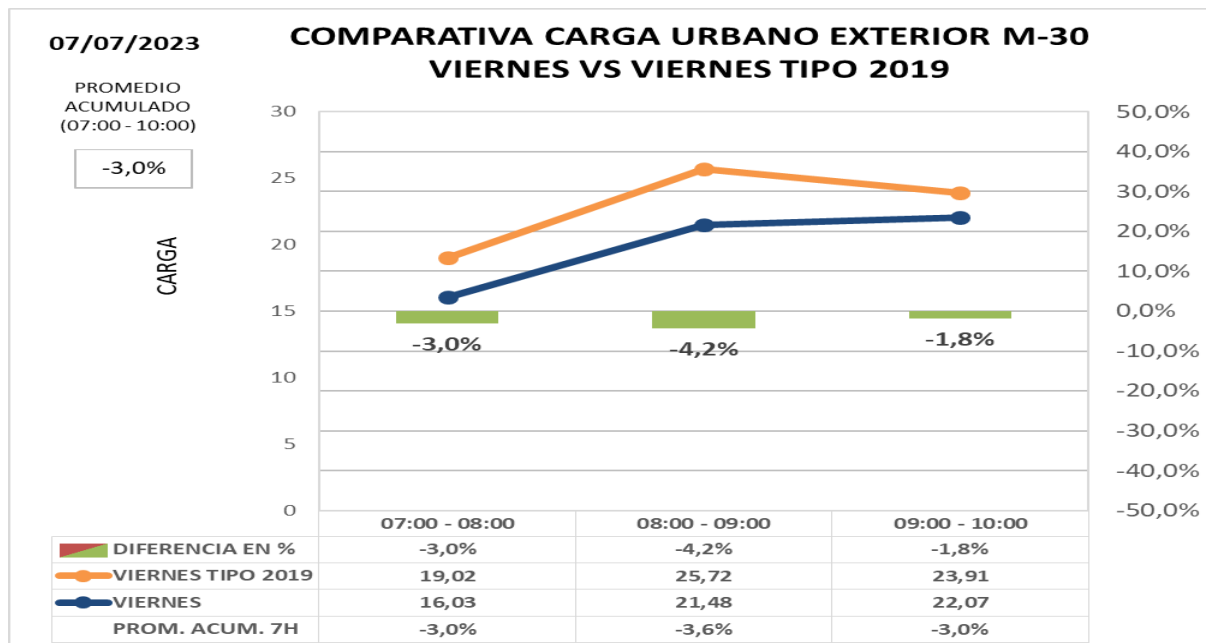
INFORME HORA PUNTA

Comparación de carga e intensidad en exterior M30 con día tipo 2022 (post-COVID)

Los datos de hora punta de la mañana en el día de hoy **comparado con día tipo del mismo periodo del año 2.019 (situación PRECOVID):**

Carga -3,0%

Intensidad -15,6%





INFORME HORA PUNTA

OBRAS LARGA DURACIÓN

- Remodelación de **Estadio Santiago Bernabéu – corte lateral Pº Castellana**
- **reducción de carriles en Av. Concha Espina, C/ Padre Damián y C/ Rafael Salgado.**
- **Corte viaducto estación Chamartín**, desvíos por calle Hiedra y Mateo Inurria.
- **Menéndez Pelayo – avda. C. Barcelona – Comercio.** Obras METRO.
- **Infanta Isabel con Alfonso XII.** Obras de línea 1 METRO.
- **Princesa con pso. Moret** corte dos carriles por rejilla en mal estado.
- **Túnel Manuel Becerra.** Cortado, desvíos en Dr. Esquerdo y Fco. Silvela.
- **Corte carriles en A-6 con M-30.**





INFORME HORA PUNTA

INSTRUCCIONES

INCIDENCIAS:

Incidencias de especial trascendencia para el tráfico de la M-30 y ramales de acceso o entorno urbano.

DATOS HORA PUNTA:

Para la obtención del **día tipo** con el que se comparan los datos del día presente se obtiene el **promedio del mismo periodo del año 2019** para cada día de la semana.

- **M-30**
Intensidad agregada en vehículos/hora de 47 puntos de medida de entradas/salidas de M-30 comparada con un día tipo; se compara además cada día con día equivalente de la semana anterior.
- **URBANO**
 - Carga agregada media de las calles de la ciudad en las que existen puntos de medida comparada con mismo día de la semana anterior o día equivalente. La carga es un parámetro calculado que tiene en cuenta la intensidad de vehículos y la capacidad de la vía y por tanto permite valorar tanto intensidad de vehículos que pasan como la retención que soportan.
 - Intensidad agregada en vehículos/ hora de las calles de la ciudad en las que existen puntos de medida comparada con mismo día de la semana anterior o día equivalente

GRAFICAS:

En la gráfica se representa la **intensidad horaria del día actual** (color azul) y la **intensidad horaria del día de referencia** (en naranja), los valores se indican en la tabla inferior y se referencian en el eje de ordenadas izquierdo.

En la tabla inferior y referenciada al eje de ordenadas derecho, se representa con un gráfico de barras los valores de la **diferencia horaria (%)** entre los dos días considerados.

Finalmente, en la última fila de la tabla se indica el **promedio acumulado (%)**, que es la relación entre la suma de las intensidades desde las 00:00 horas del día actual respecto al mismo dato del día de referencia. Estos valores no se representan en la gráfica.