



## INFORME HORA PUNTA

**MARTES 27 DE FEBRERO DE 2024**

**CLIMA: SECO**

### EVOLUCIÓN DEL TRÁFICO

La hora punta se desarrolla con niveles de tráfico altos levemente superiores a un día normal. Los datos de intensidad reflejan unos valores respecto de un día tipo con un aumento en todos los ámbitos cercano al 2%. Los problemas circulatorios en M-30, en los principales ejes urbanos y en accesos a la Almendra Central han sido los habituales. Se producen varias incidencias que afectan a la normal circulación, especialmente en el arco este de M-30.

En **entorno urbano** las retenciones se producen en los siguientes accesos a la Almendra Central: A-5 a cuesta de San Vicente, A-42 entrada a Santa Maria de la Cabeza, A-3 a avda. del Mediterráneo, M-23 a prolongación de O'Donnell, nudo Norte con pso. Castellana en ambos sentidos, A-2 entrada a Avenida de América y en A-6 entrada a Avda. Reyes Católicos. En ejes interiores destacar retenciones en: en paseos de las Delicias y Prado entre Ferrocarril y Neptuno, en Alfonso XII entre Rondas e Independencia, Menéndez Pelayo de Comercio a Pío Baroja, en Dr. Esquerdo y Fco. Silvela de Ibiza a Pza. Rep. Argentina, en zona de Bulevares de Vallermosto a Bilbao, Raimundo Fernández Villaverde de Avenida Reina Victoria y Orense, en Costa Rica entre Puerto Rico y Pº. de la Habana, en calle Alcalá de puente Ventas a Manuel Becerra y en Cea Bermúdez desde acceso de A-6 hasta Jose Abascal.

En **M-30** hora punta con niveles de tráfico superiores a un día normal, al igual que respecto al mismo día de la semana pasada. Los problemas circulatorios también, son mayores, aunque se producen en las zonas habituales. Estos problemas circulatorios se ven agravados por numerosas incidencias que afectan al tráfico, en la zona del arco Este y finalizando más tarde de lo normal en esta zona.

Las retenciones de la hora punta finalizan en el arco oeste a las 9:20h y en el arco este finaliza a las 10:30h.

### INCIDENCIAS

#### **M-30 Y ACCESOS**

- **7:56 -10:17**: Vehículo averiado calzada exterior lateral, Km. 5+600 en la zona de Puente de Ventas, cortando carril derecho.
- **8:03 -09:07**: Vehículo averiado calzada exterior central, Km. 3+400 en la zona de Ramón y Cajal, cortando carril izquierdo.



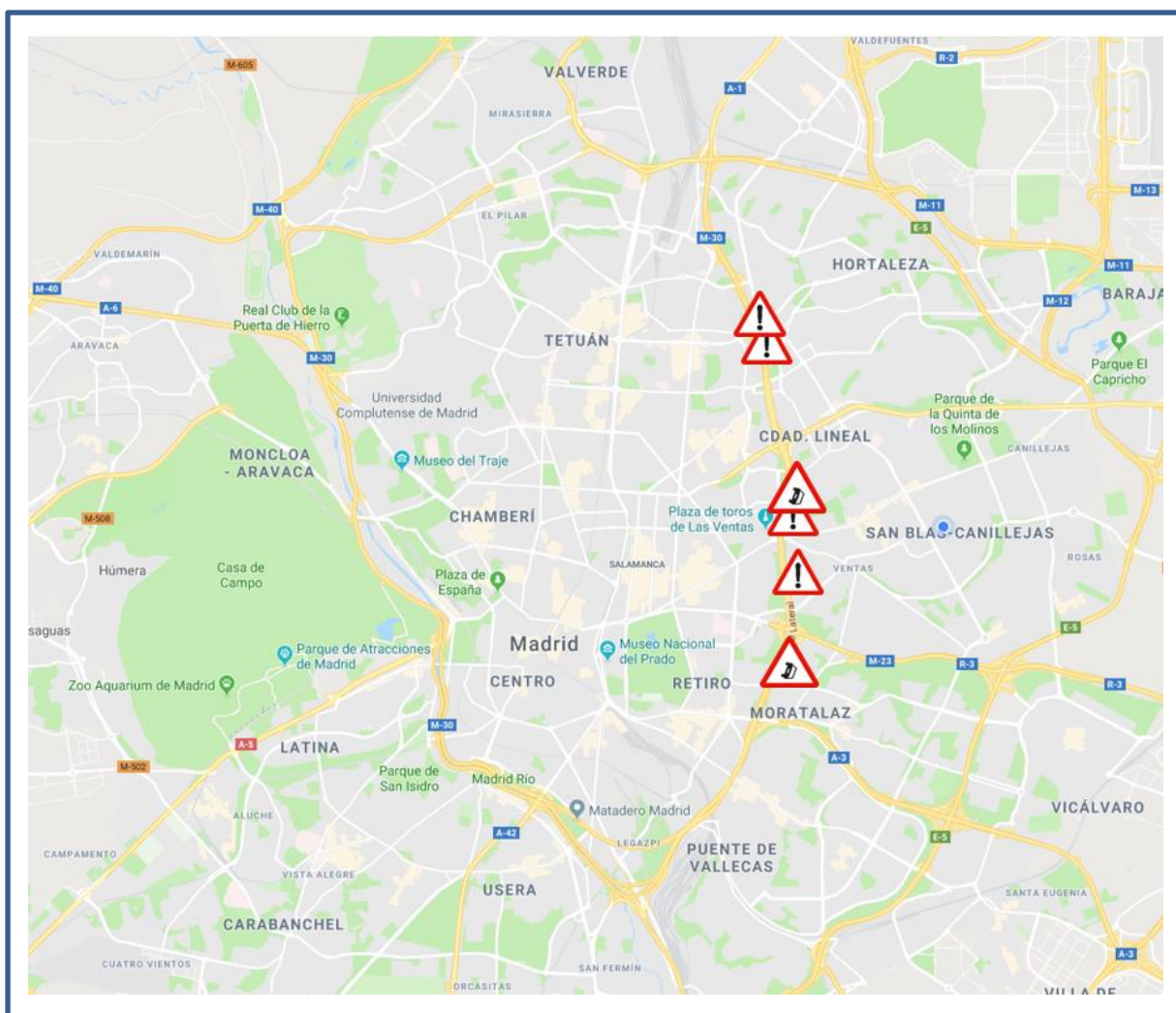
## INFORME HORA PUNTA

- **8:46 -9:13:** Accidente calzada exterior central, Km. 8+000 en la zona de Moratalaz, cortando carril izquierdo. A las 9:02 queda ocupado el arcén derecho.
- **8:55 -9:15:** Accidente calzada exterior lateral, Km. 5+600 en la zona de Puente de Ventas, cortando carril derecho.
- **9:46 -10:07:** Vehículo averiado calzada exterior lateral, Km. 2+500 en la zona de Costa Rica, ocupando arcén derecho. A las 9:57 queda cortado el carril derecho.
- **9:56 -10:17:** Vehículo averiado calzada exterior lateral, Km. 6+900 en la zona de O'Donnell, ocupando arcén derecho.

### URBANO

- Sin incidencias de muy grave afección al tráfico.

### PLANO INCIDENCIAS



## INFORME HORA PUNTA

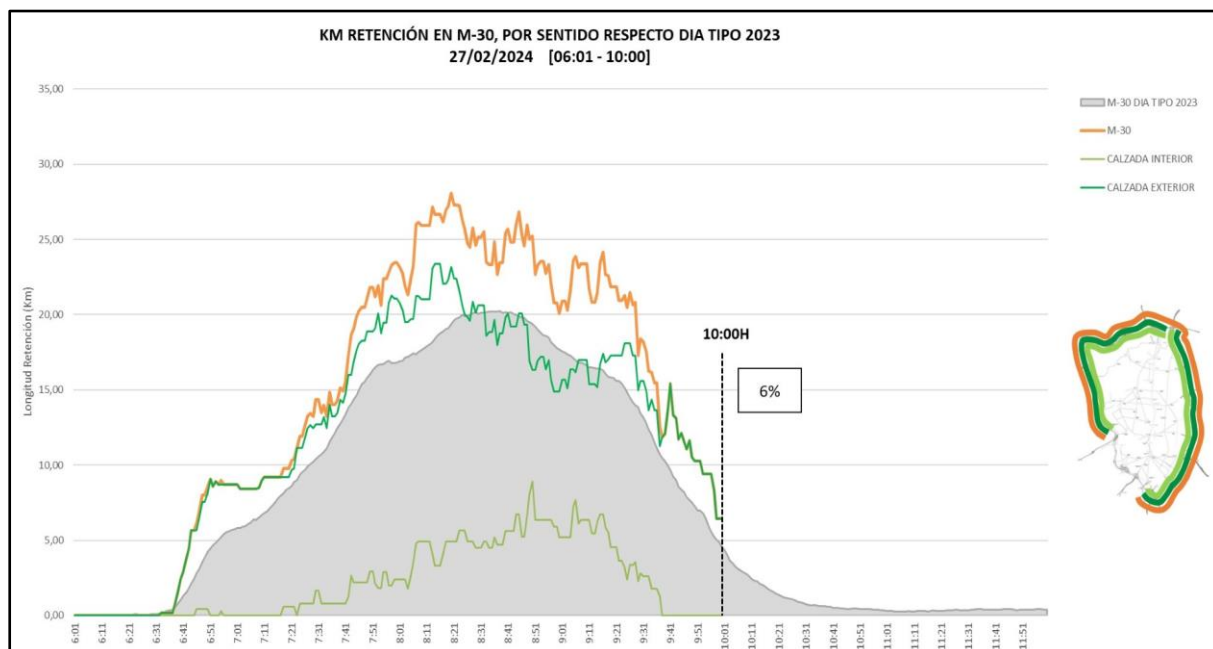
## DATOS M-30

Número de incidencias

INCIDENCIAS HORA PUNTA	HOY	DIA TIPO 2022	DIFERENCIA
VEHÍCULOS AVERIADOS	5	6,73	-1,73
ACCIDENTES	5	6,09	-1,09
OBRAS	2	0,27	1,73
TOTAL	12	13,09	-1,09

KM de retención

- Comparación KM retención con el día tipo de 2023 (post-COVID)



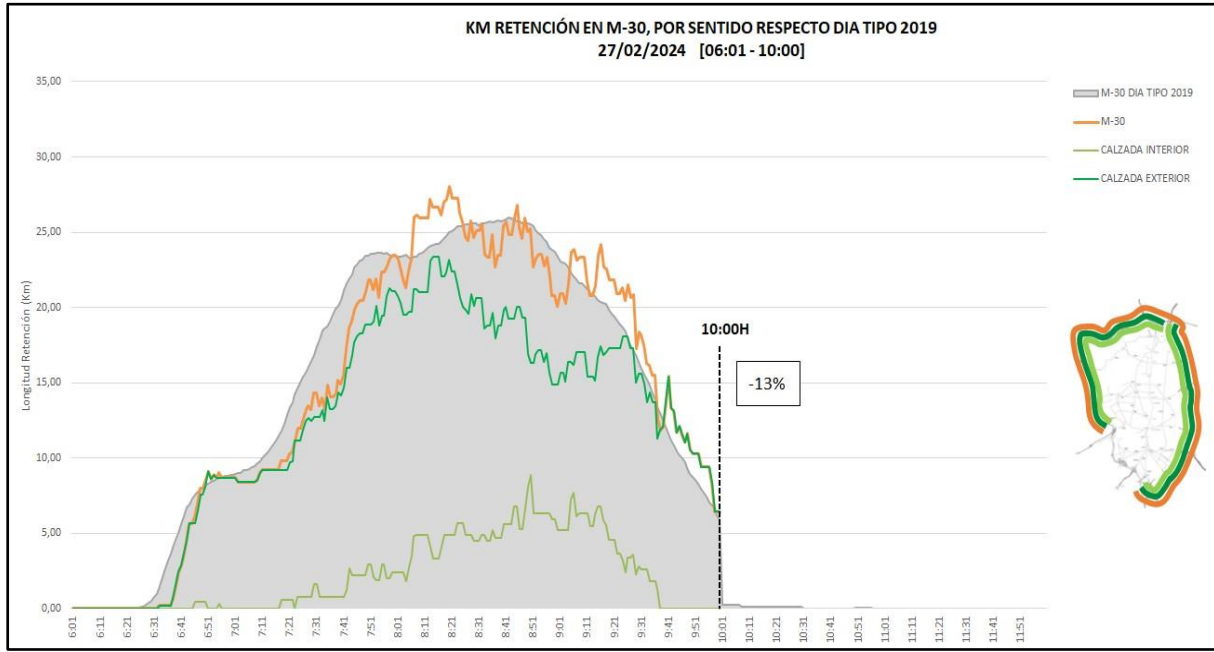
\*Respecto Día Tipo (promedio de enero a junio de 2023.).

SEMÁFORO M-30 Y ACCESOS		
06:00 - 10:00		A LAS 10:00
% Var. Reten. / D. Tipo 2023	Nº min NS4	Km de Retención
6%	225	8,61
VERDE		
<b>Verde:</b> Tráfico normal (fluido o retenciones habituales e incidencias no significativas)		
<b>Ámbar:</b> Tráfico con problemas circulatorios superiores a lo habitual o con incidencias significativas que afectan a un eje o área importante.		
<b>Rojo:</b> Tráfico con excepcionales problemas circulatorios o incidencias muy graves que afectan a toda la vía y terminan afectando al tráfico urbano.		



## INFORME HORA PUNTA

- **Comparación KM retención con el día tipo de 2019 (pre-COVID)**



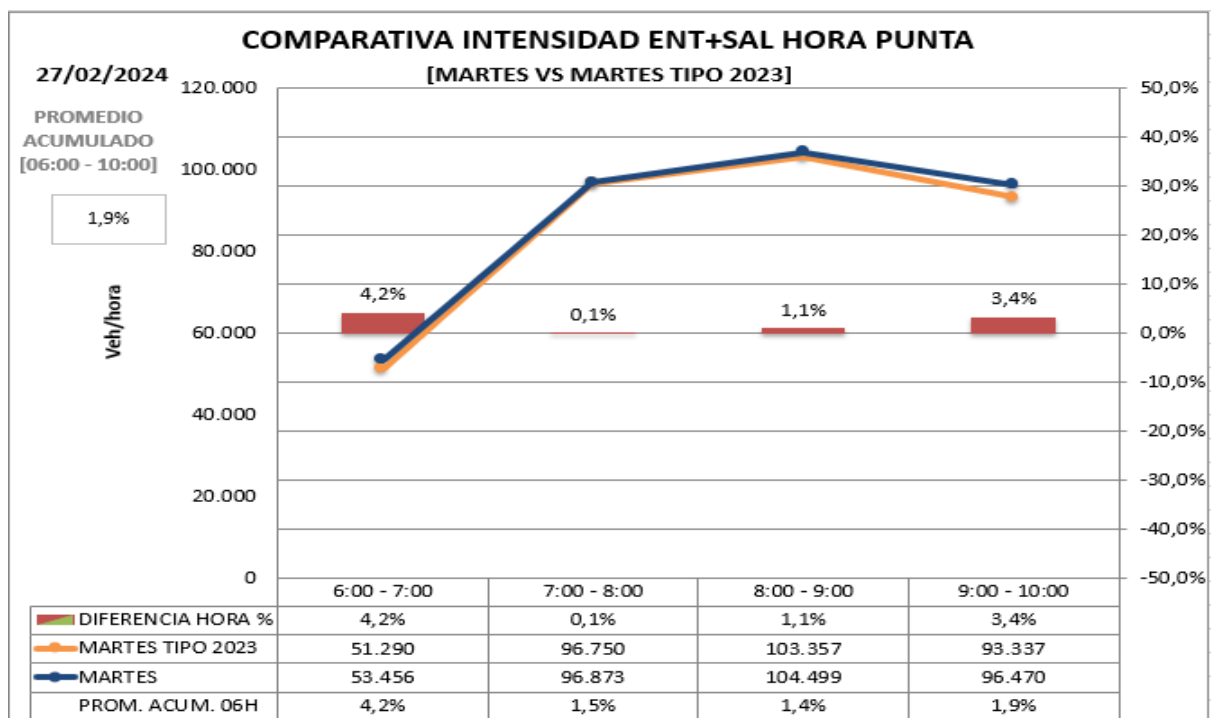
\*Respecto Día Tipo (promedio de enero a junio de 2019.).



## INFORME HORA PUNTA

### Promedio de intensidad en hora punta

- Promedio de intensidad en hora punta (de 6:00 a 10:00 horas) respecto a día tipo de 2023 (post-COVID)



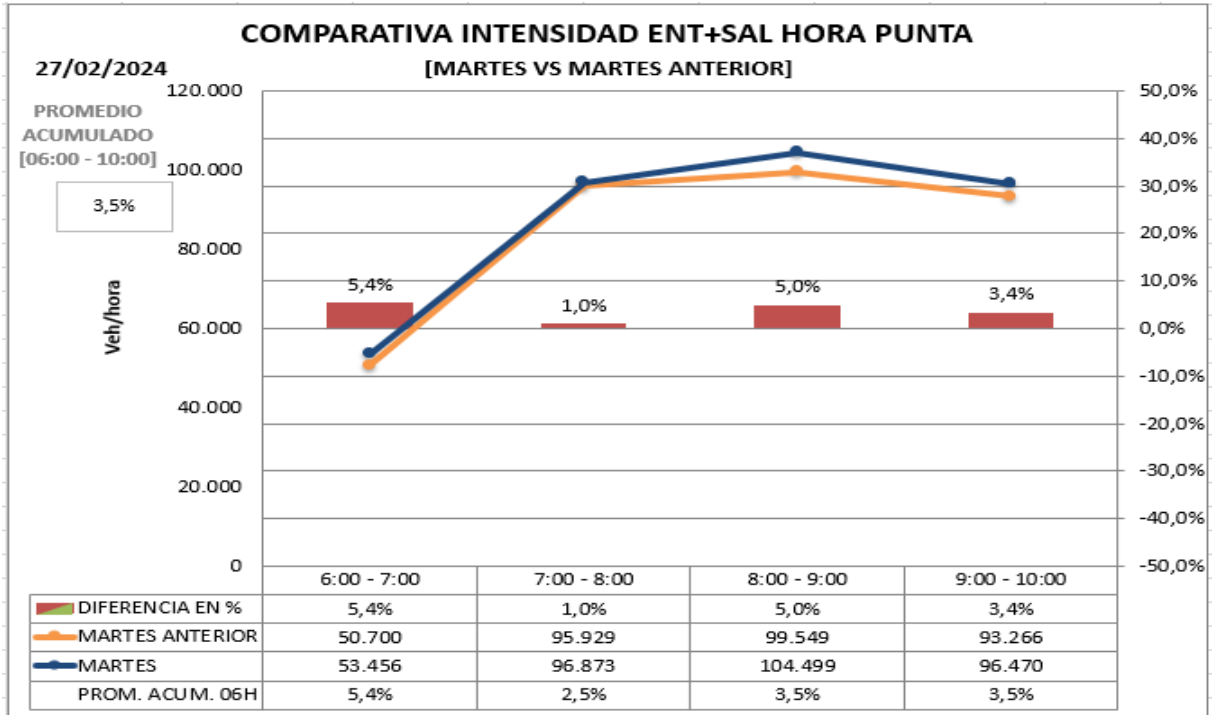
\*Se considera Día Tipo al promedio de los días de enero a junio de 2023.

Respecto día tipo (de 6 a 10:00h): +1,9%  
Respecto día tipo (desde las 0:00h): +1,3%



## INFORME HORA PUNTA

- Promedio de intensidad en hora punta (de 6:00 a 10:00 horas) respecto a la semana anterior.**



Respecto mismo día de la semana anterior (de 6 a 10:00h): +3,5%

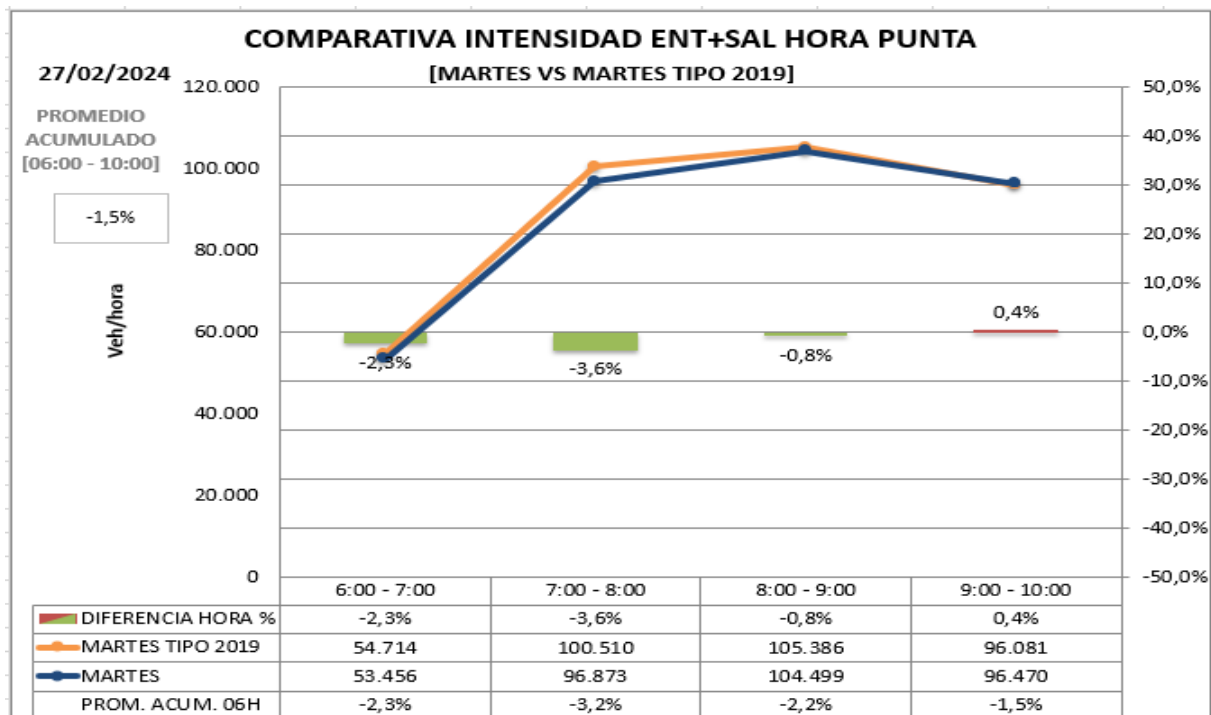
Respecto mismo día de la semana anterior (desde las 0:00h): +2,8%



## INFORME HORA PUNTA

- **Promedio de intensidad en hora punta (de 6:00 a 10:00 horas) respecto a día tipo de 2019 (pre-COVID)**

Promedio de **intensidad** en hora punta **con día tipo año 2019**.



Respecto día tipo 2019 (de 6 a 10:00h): -1,5%

Respecto día tipo 2019 (desde las 0:00h): -1,9%





## INFORME HORA PUNTA

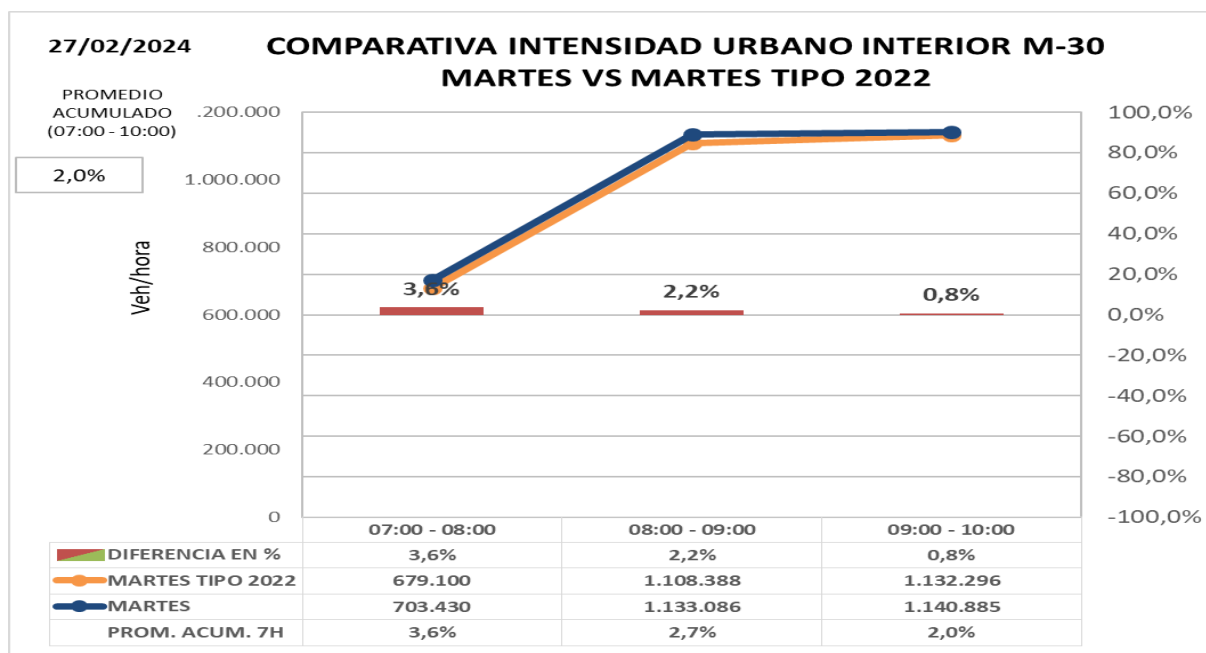
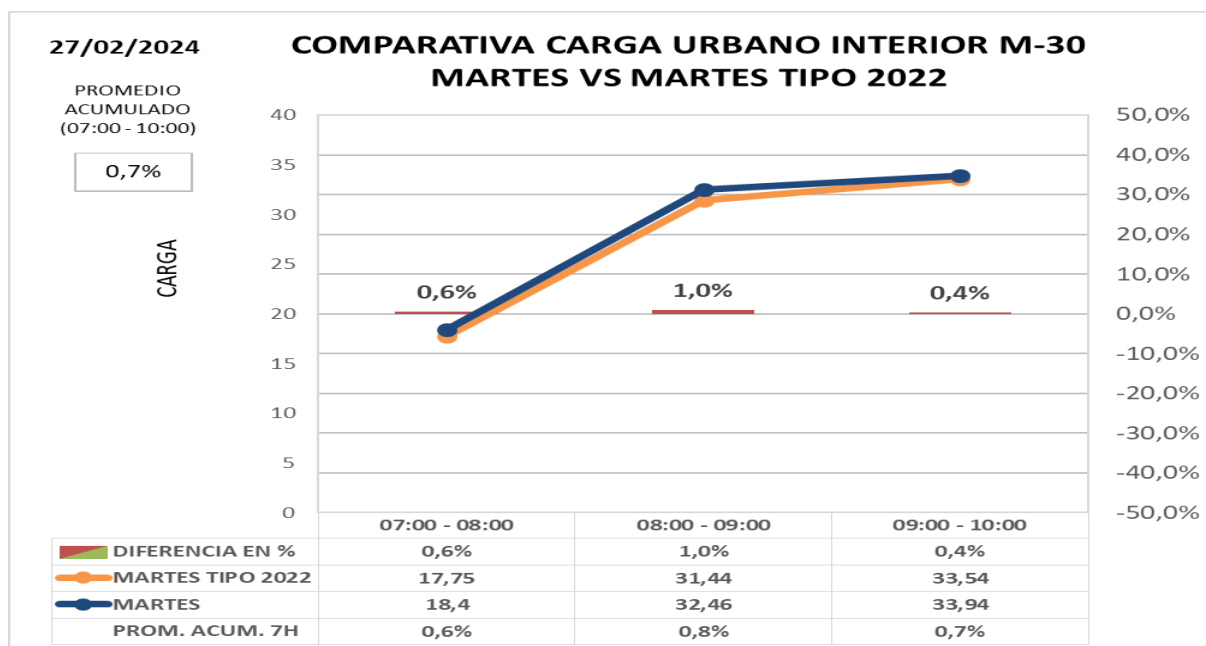
# ZONA URBANA INTERIOR M-30

- Comparación de carga e intensidad en interior M30 con día tipo 2023 (post-COVID)**

Los datos de hora punta de la mañana en el día de hoy **comparado con día tipo del mismo periodo del año 2.023:**

**Carga +0,7%**

**Intensidad +2,0%**







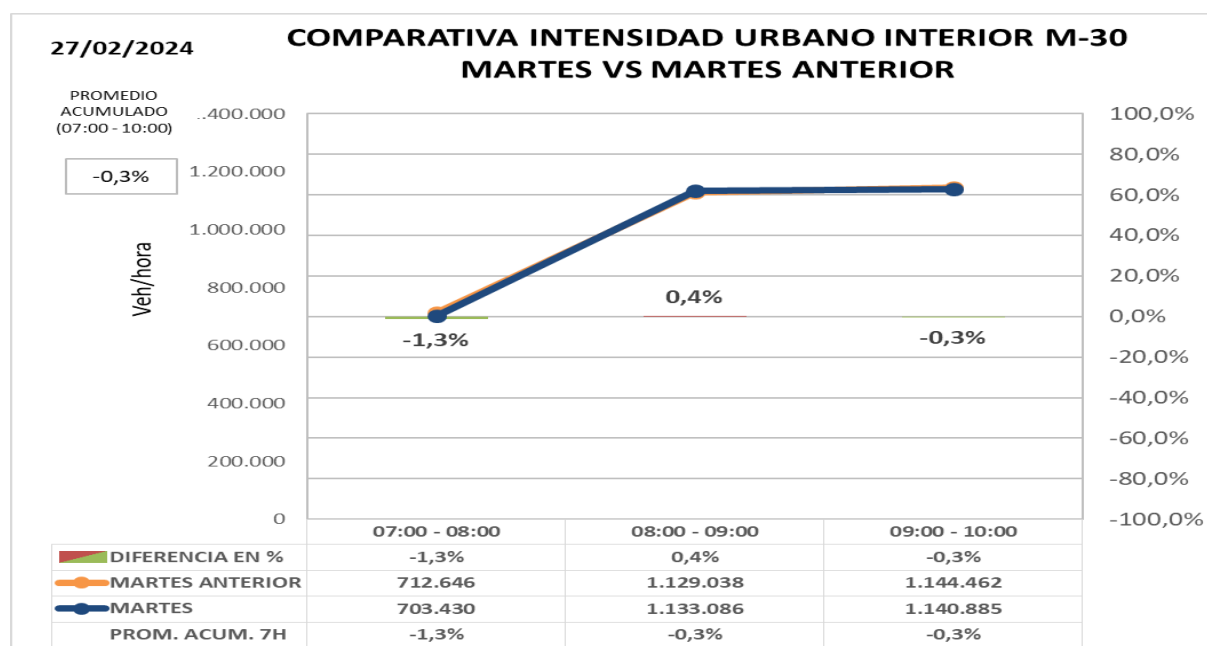
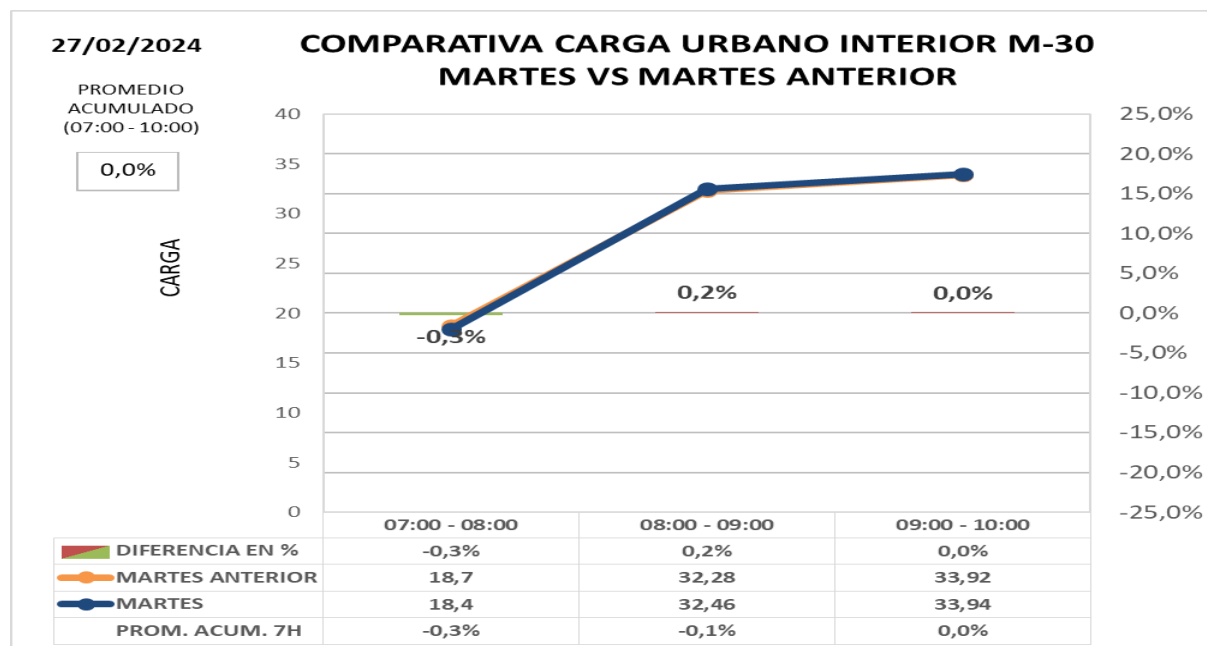
## INFORME HORA PUNTA

- Comparación de intensidad y carga en interior M30 con la semana anterior**

Los datos de hora punta de la mañana en el día de hoy **comparado con el último día similar de anterior semana:**

**Carga 0,0%**

**Intensidad -0,3%**





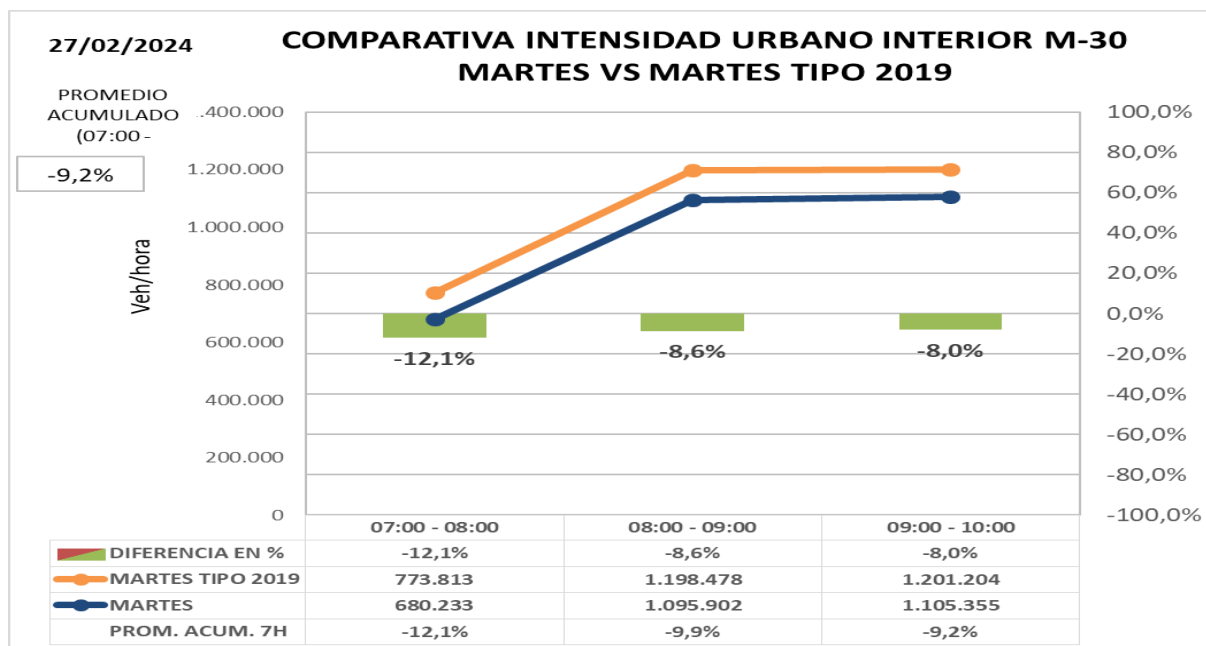
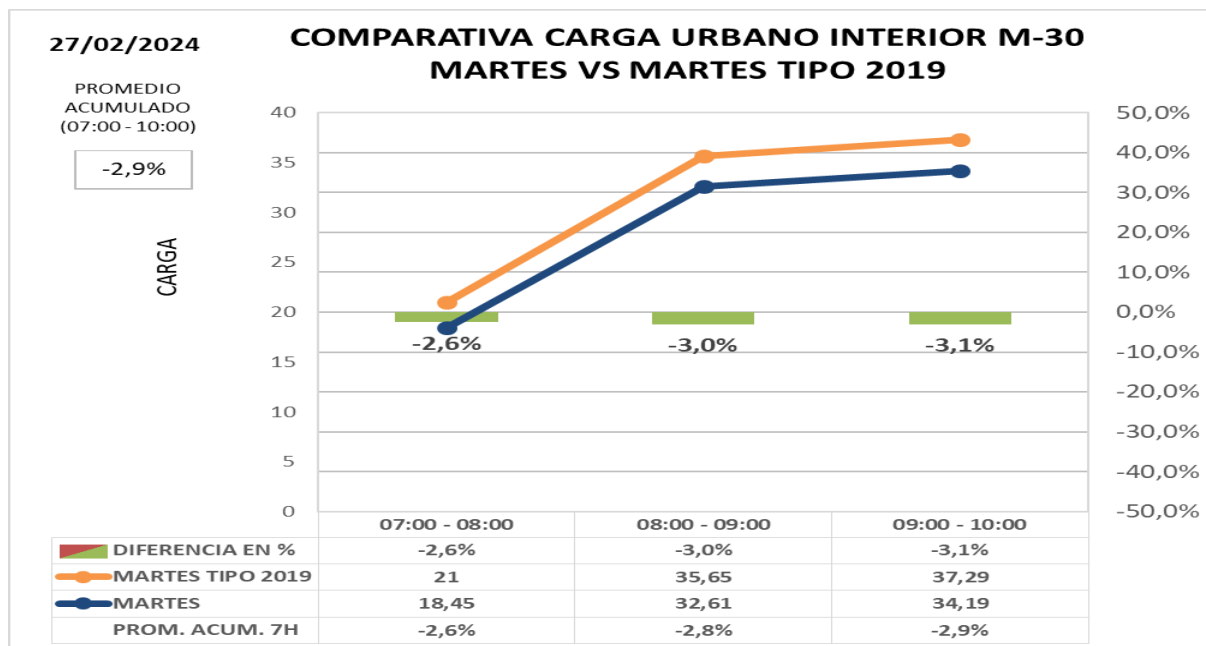
## INFORME HORA PUNTA

### • Comparación de carga e intensidad en interior M30 con día tipo de 2019 (pre-COVID)

Los datos de hora punta de la mañana en el día de hoy **comparado con día tipo del mismo periodo del año 2.019 (situación PRECOVID):**

**Carga -2,9%**

**Intensidad -9,2%**





## INFORME HORA PUNTA

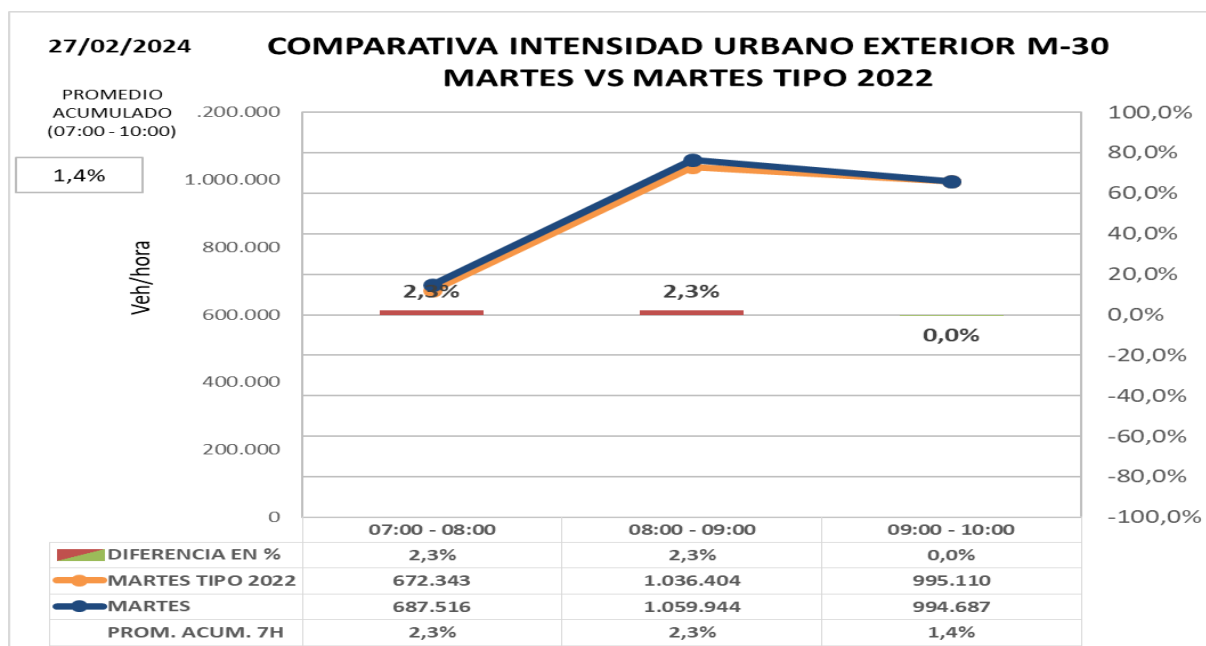
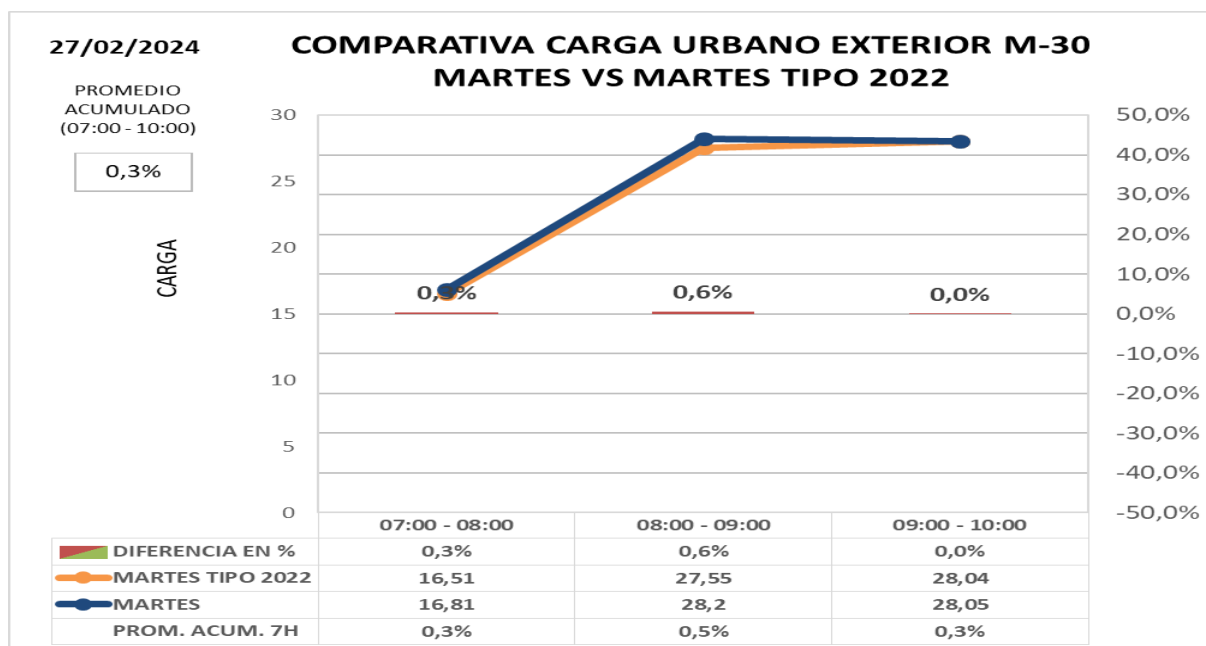
# ZONA URBANA EXTERIOR M-30

### • Comparación de carga e intensidad en exterior M30 con día tipo 2023 (post-COVID)

Los datos de hora punta de la mañana en el día de hoy **comparado con día tipo del mismo periodo del año 2.023:**

**Carga +0,3%**

**Intensidad +1,4%**





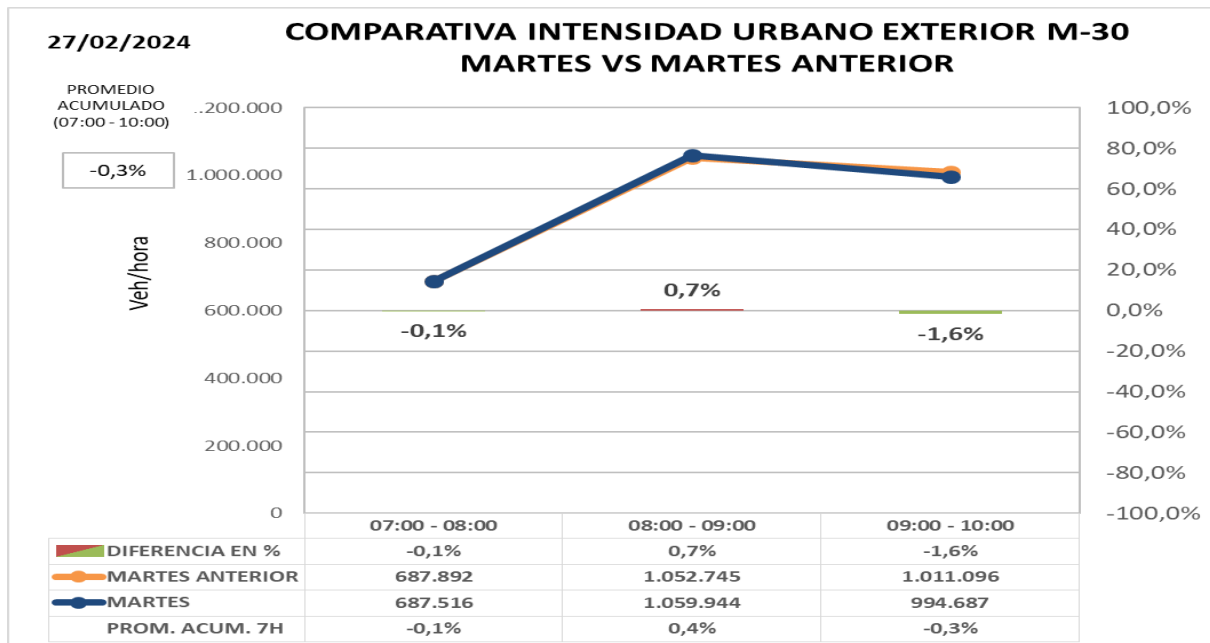
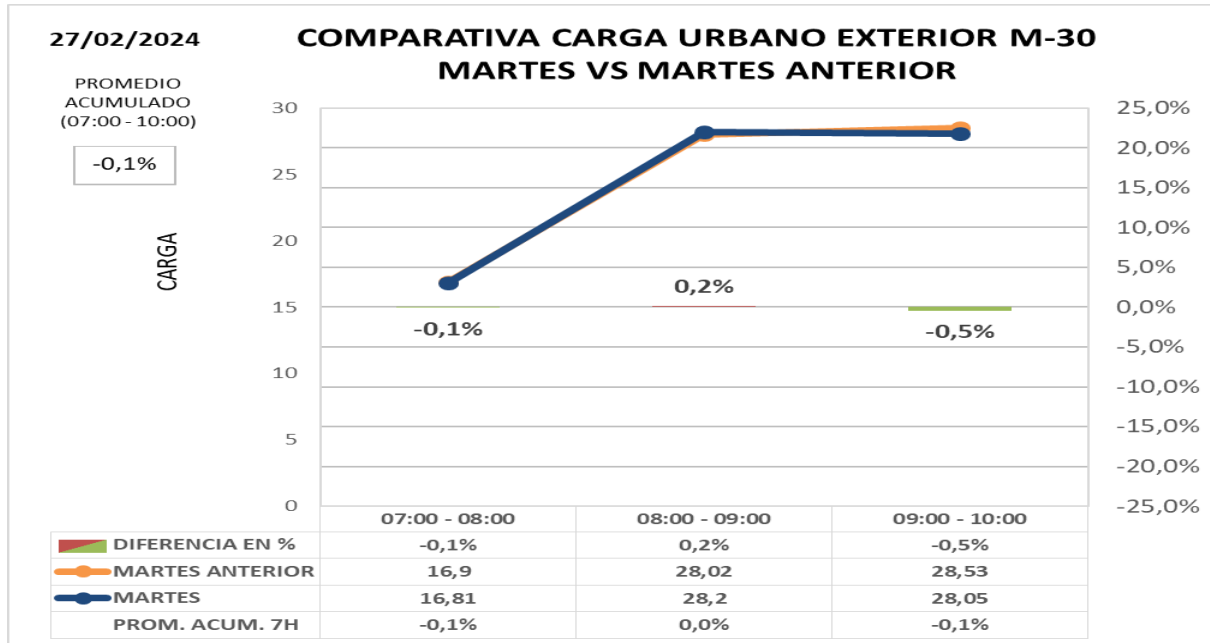
## INFORME HORA PUNTA

- Comparación de intensidad y carga en exterior M30 con la semana anterior**

Los datos de hora punta de la mañana en el día de hoy **comparado con el último día similar de anterior semana:**

**Carga -0,1%**

**Intensidad -0,3%**





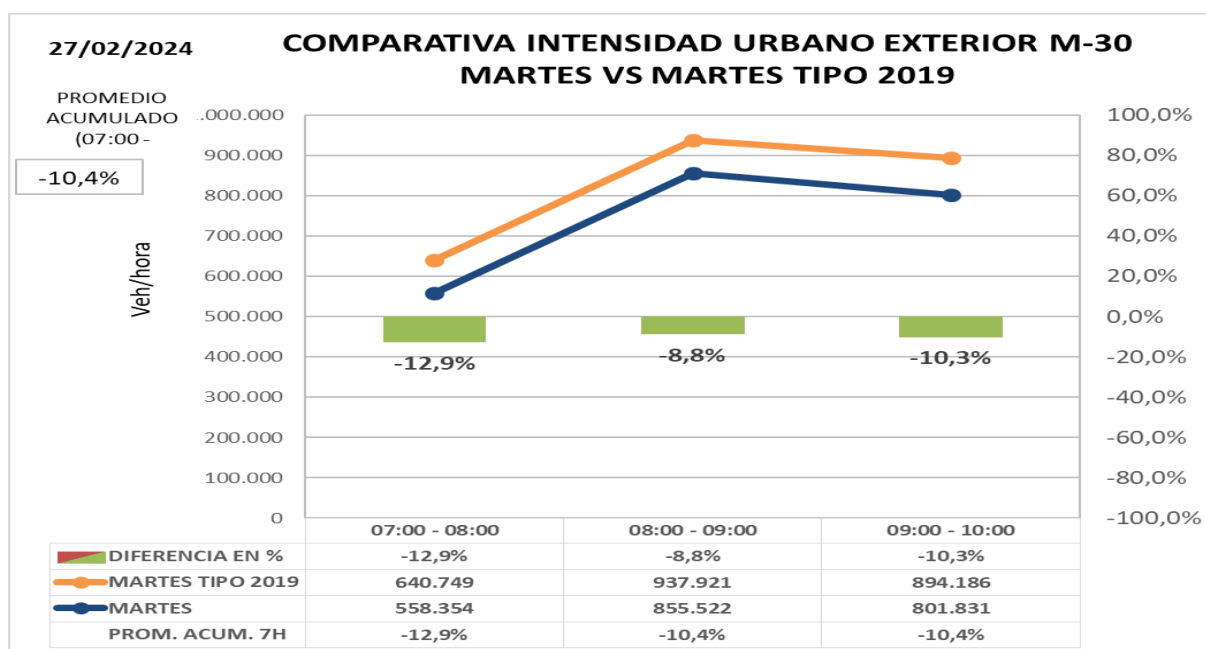
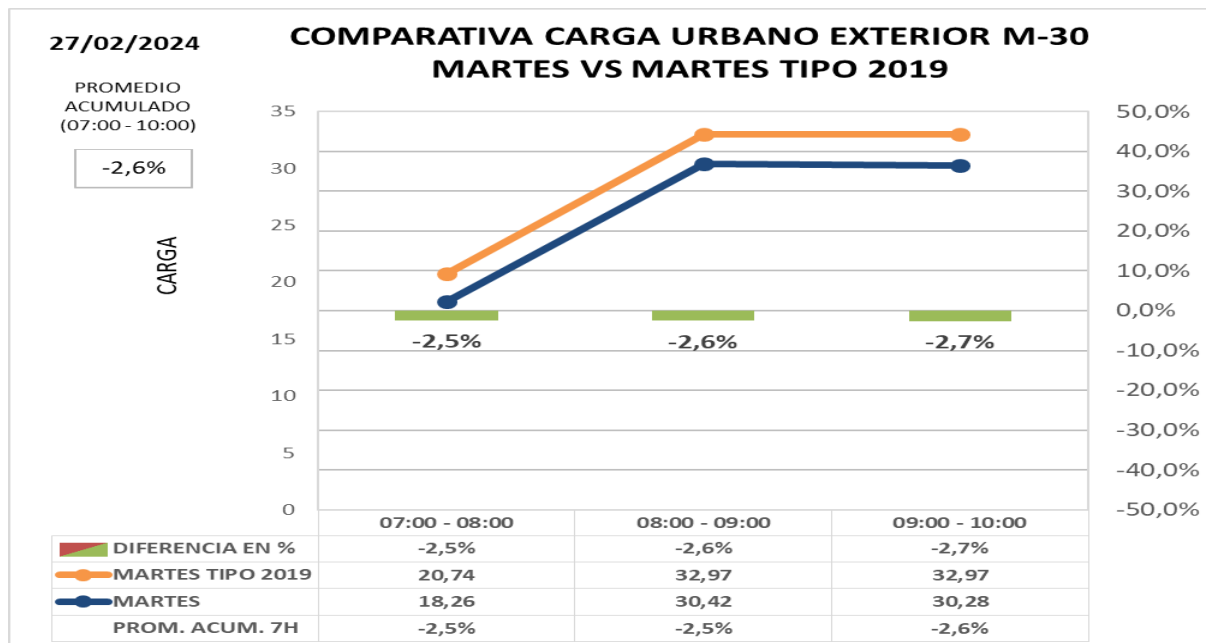
## INFORME HORA PUNTA

### Comparación de carga e intensidad en exterior M30 con día tipo de 2019 (pre-COVID)

Los datos de hora punta de la mañana en el día de hoy **comparado con día tipo del mismo periodo del año 2.019 (situación PRECOVID):**

**Carga -2,6%**

**Intensidad -10,4%**





## INFORME HORA PUNTA

### OBRAS LARGA DURACIÓN

- Remodelación de **Estadio Santiago Bernabéu – corte lateral Pº Castellana** **reducción de carriles en Av. Concha Espina, C/ Padre Damián y C/ Rafael Salgado.**
- **Corte viaducto estación Chamartín**, desvíos por calle Hiedra y Mateo Inurria.
- **Infanta Isabel con Alfonso XII.** Obras de línea 11 METRO.
- Obra remodelación de aceras y carril bici en **Avenida de Ilustración.**
- Obra de rehabilitación **punto de Moncloa.**
- **Obras METRO en M. Molina entre PP. Vergara y Fco. Silvela.** Circulación por tres carriles sentido entrada y un carril bus-taxi sentido salida.
- **Pza. Lima con pso. Castellana.** Corte por obras parking y estación metro.





## INFORME HORA PUNTA

### INSTRUCCIONES

#### INCIDENCIAS:

Incidencias de especial trascendencia para el tráfico de la M-30 y ramales de acceso o entorno urbano.

#### DATOS HORA PUNTA:

Para la obtención del **día tipo** con el que se comparan los datos del día presente se obtiene el **promedio del mismo periodo del año 2022 y 2019** para cada día de la semana.

- **M-30**  
Intensidad agregada en vehículos/hora de 47 puntos de medida de entradas/salidas de M-30 comparada con un día tipo; se compara además cada día con día equivalente de la semana anterior.
- **URBANO**
  - Carga agregada media de las calles de la ciudad en las que existen puntos de medida comparada con mismo día de la semana anterior o día equivalente. La carga es un parámetro calculado que tiene en cuenta la intensidad de vehículos y la capacidad de la vía y por tanto permite valorar tanto intensidad de vehículos que pasan como la retención que soportan.
  - Intensidad agregada en vehículos/ hora de las calles de la ciudad en las que existen puntos de medida comparada con mismo día de la semana anterior o día equivalente

#### GRAFICAS:

En la gráfica se representa la **intensidad horaria del día actual** (color azul) y la **intensidad horaria del día de referencia** (en naranja), los valores se indican en la tabla inferior y se referencian en el eje de ordenadas izquierdo.

En la tabla inferior y referenciada al eje de ordenadas derecho, se representa con un gráfico de barras los valores de la **diferencia horaria (%)** entre los dos días considerados.

Finalmente, en la última fila de la tabla se indica el **promedio acumulado (%)**, que es la relación entre la suma de las intensidades desde las 00:00 horas del día actual respecto al mismo dato del día de referencia. Estos valores no se representan en la gráfica.