



## INFORME HORA PUNTA

**MARTES 25 DE ABRIL DE 2023 CLIMA: SECO**

### EVOLUCIÓN DEL TRÁFICO

Hora punta con unos niveles de tráfico elevados. Las retenciones y problemas circulatorios se desarrollan en el horario corriente y afectan las zonas de M-30, accesos a Almendra Central y ejes urbanos habituales. Se producen varias incidencias que generen sensible afección al tráfico.

En **entorno urbano** se produce tráfico lento en los siguientes accesos a la Almendra Central: A-5 entrada a cuesta de San Vicente, A-42 entrada a Santa Maria de la Cabeza, A-3 a avda. del Mediterráneo, M-23 entrada a O'Donnell, A-2 entrada a Avenida de América y en A-6 a Avda. Reyes Católicos. En ejes interiores destacar tráfico lento en: En paseos Delicias, Prado y Recoletos hasta Colón, en Dr. Esquerdo, Alfonso XII de rondas a Independencia, Francisco Silvela y J. Costa entre Diego León y Rep. Argentina, en zona de Bulevares de Vallehermoso a Bilbao, Costa Rica entre M-30 y pso. Habana, Alcalá de puente Ventas a Manuel Becerra, Rdo. Fernández Villaverde entre Cuatro Caminos y Orense y en Cea Bermúdez entre A-6 y Bravo Murillo.

En **M-30** se producen varias incidencias que afectan al tráfico de hora punta, en las zonas donde se producen. En la zona del Nudo Norte, un accidente en la salida a Castellana desde M-11 y A-1 y otro accidente en la zona de Betanzos sentido M-40.

La hora punta en el arco oeste tráfico lento finaliza a las 09:30 horas y en el arco este finalizan a las 10:25 horas.

### INCIDENCIAS

#### M-30 Y ACCESOS

- **7:47 – 8:08**: Accidente calzada exterior central, Km. 31+500 en la zona de Nudo Norte, cortando carril izquierdo ramal de salida a Castellana desde A-1 y M-11.
- **9:26 – 10:00**: Accidente calzada exterior central, Km. 27+900 en la zona de Betanzos, cortando carril izquierdo. 9:39 Los vehículos son movidos dentro del corte permanente de la obra situada en el punto.

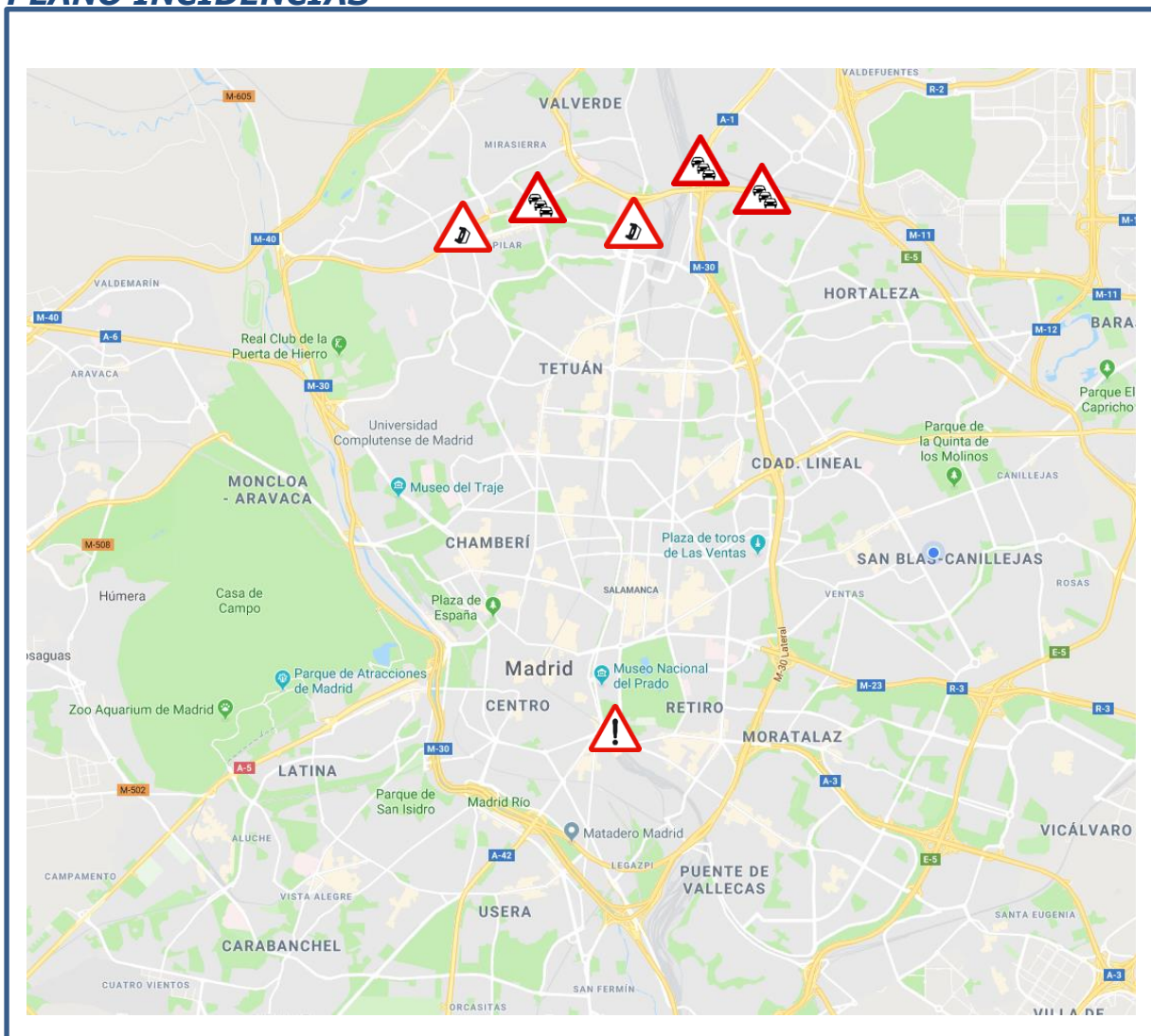


## INFORME HORA PUNTA

### URBANO

- **9:00 – 9:34:** Vehículo averiado en salida del túnel de Emperador Carlos V en sentido avda. Ciudad de Barcelona.

### **PLANO INCIDENCIAS**





INFORME HORA PUNTA

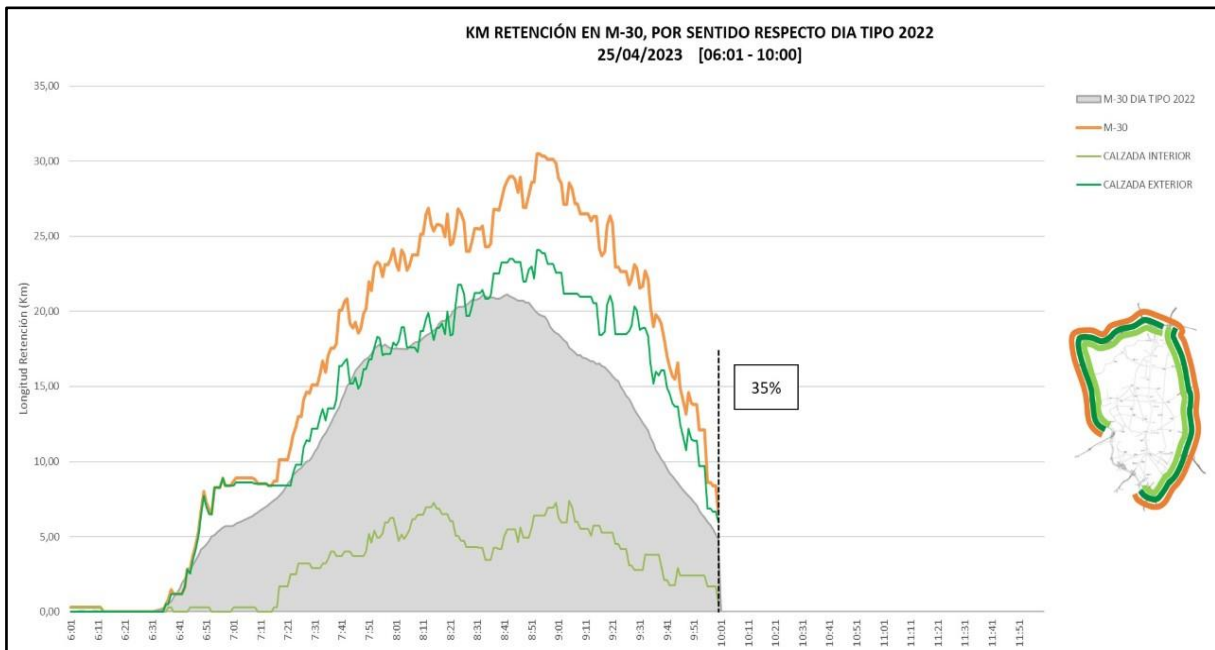
DATOS M-30

Número de incidencias

INCIDENCIAS HORA PUNTA	HOY	DÍA TIPO 2022	DIFERENCIA
VEHÍCULO AVERIADOS	2	6,73	-4,73
ACCIDENTES	3	6,09	-3,09
OBRAS	0	0,27	-0,27
TOTAL	5	13,09	-8,09

KM de retención

- Comparación KM retención con el día tipo de 2022 (post-COVID)



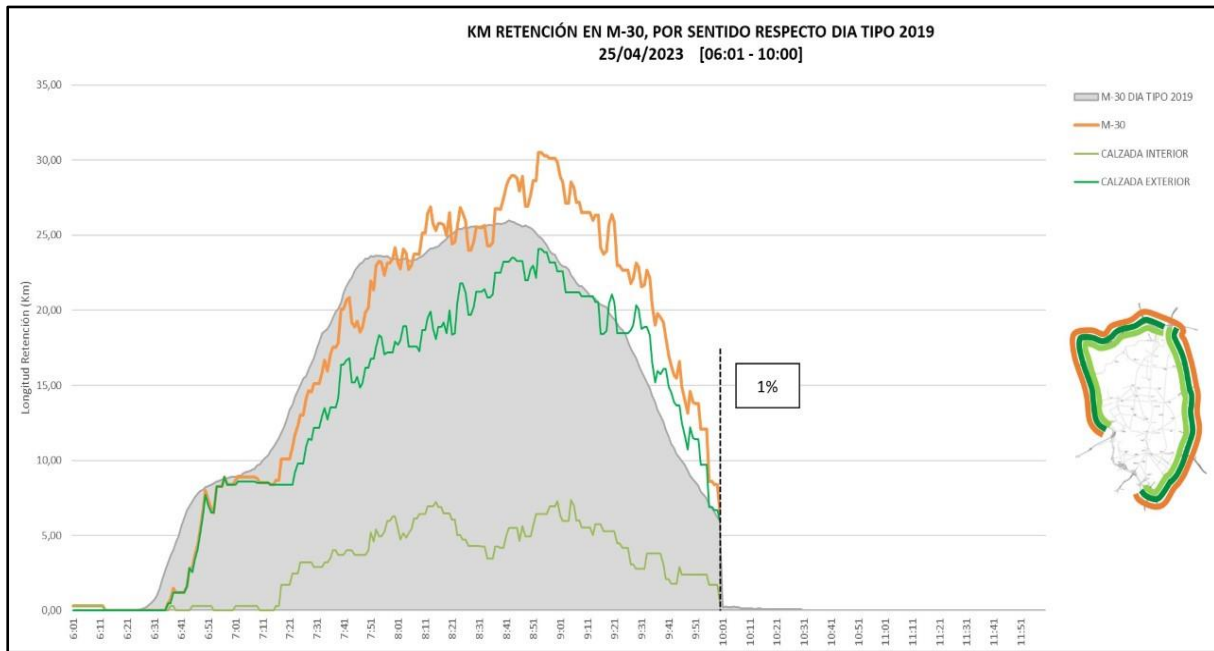
\*Respecto Día Tipo (promedio de enero a junio de 2022.).

SEMÁFORO M-30 Y ACCESOS		
06:00 - 10:00		A LAS 10:00
% Var. Reten. / D. Tipo 2022	Nº min NS4	Km de Retención
35%	171	15,59
<b>VERDE</b>		
<p><b>Verde:</b> Tráfico normal (fluido o retenciones habituales e incidencias no significativas)</p> <p><b>Ámbar:</b> Tráfico con problemas circulatorios superiores a lo habitual o con incidencias significativas que afectan a un eje o área importante.</p> <p><b>Rojo:</b> Tráfico con excepcionales problemas circulatorios o incidencias muy graves que afectan a toda la vía y terminan afectando al tráfico urbano.</p>		



## INFORME HORA PUNTA

- Comparación KM retención con el día tipo de 2019 (pre-COVID)**



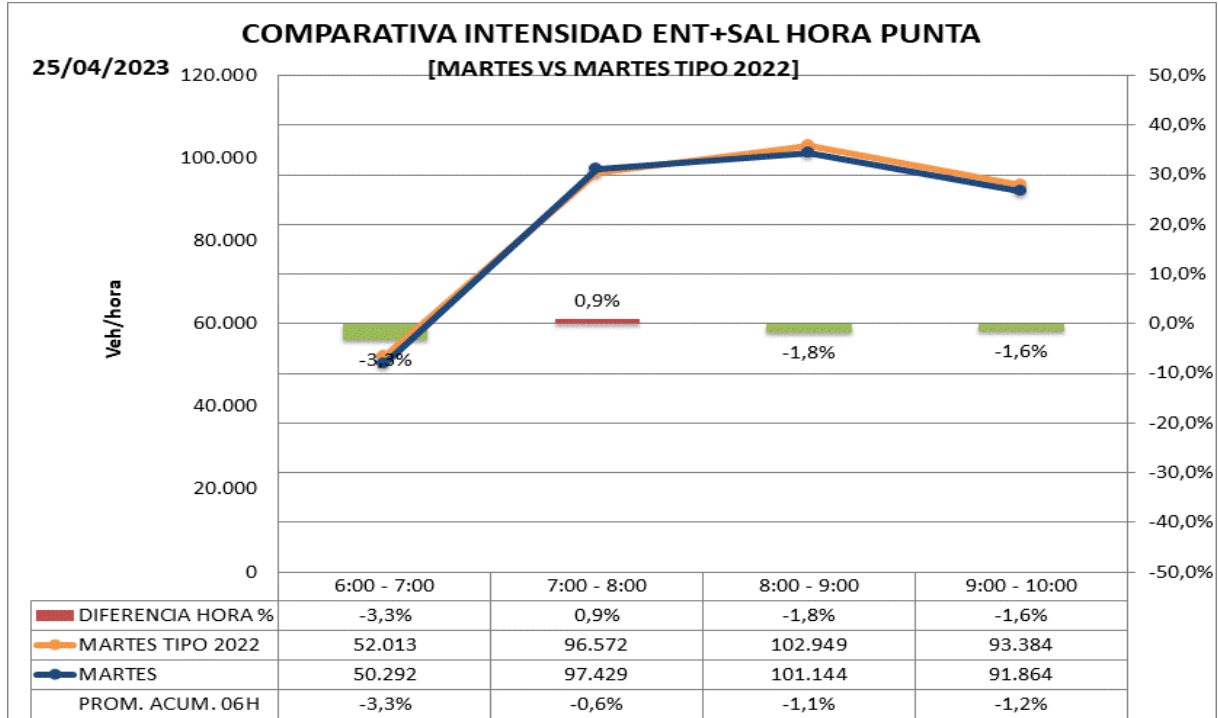
\*Respecto Día Tipo (promedio de enero a junio de 2019.).



## INFORME HORA PUNTA

### Promedio de intensidad en hora punta

- Promedio de intensidad en hora punta (de 6:00 a 10:00 horas) respecto a día tipo de 2022 (post-COVID)



\*Se considera Día Tipo al promedio de los días de enero a junio de 2022.

Respecto día tipo (de 6 a 10:00h): -1,2%

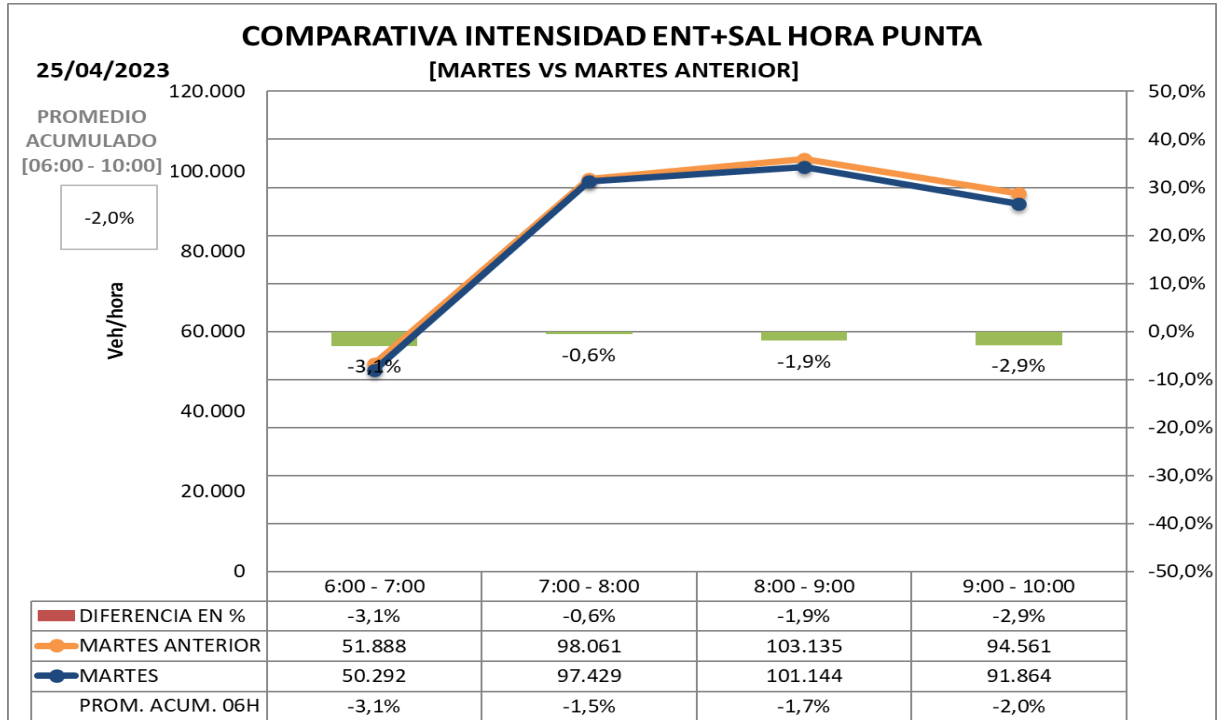
Respecto día tipo (desde las 0:00h): -0,6%



## INFORME HORA PUNTA

- **Promedio de intensidad en hora punta (de 6:00 a 10:00 horas) respecto a la semana anterior.**

Promedio de **intensidad** en hora punta comparando **con el mismo día de la semana anterior**



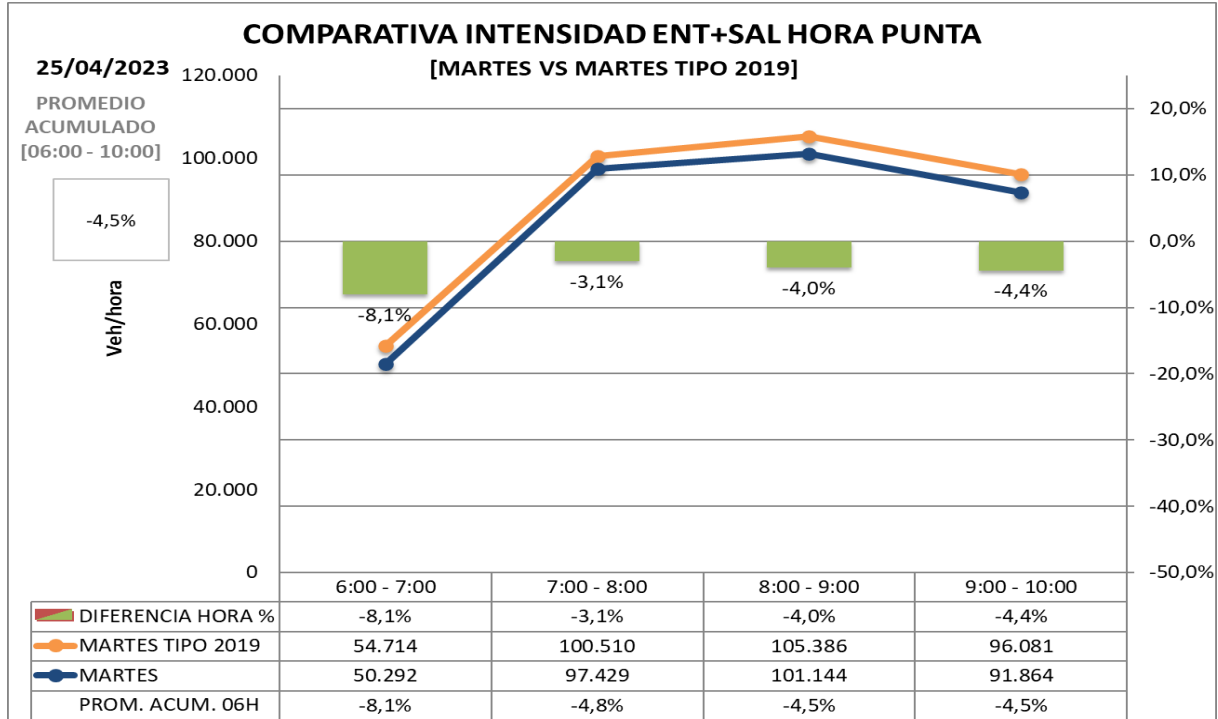
Respecto **con el mismo día de la semana anterior** (de 6 a 10:00h): -2,0%

Respecto **con el mismo día de la semana anterior** (desde las 0:00h): -2,3%



## INFORME HORA PUNTA

- Promedio de intensidad en hora punta (de 6:00 a 10:00 horas) respecto a día tipo de 2019 (pre-COVID)**



\*Se considera Día Tipo al promedio de los días de enero a junio de 2019.

Respecto día tipo (de 6 a 10:00h): -4,5%  
Respecto día tipo (desde las 0:00h): -4,0%





INFORME HORA PUNTA

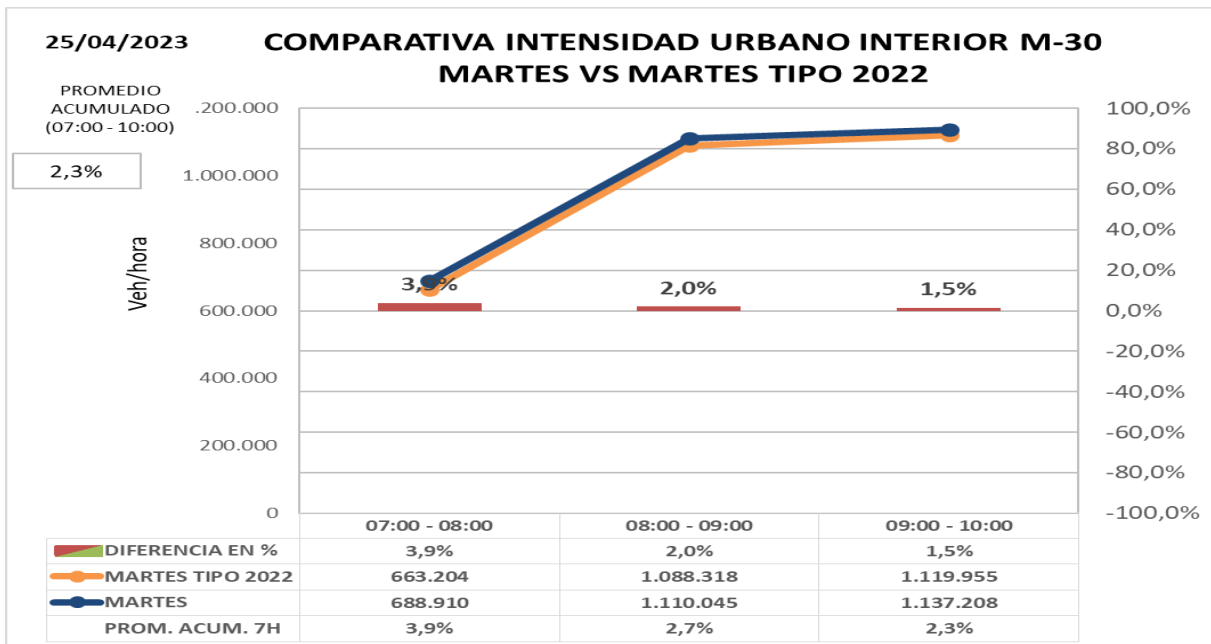
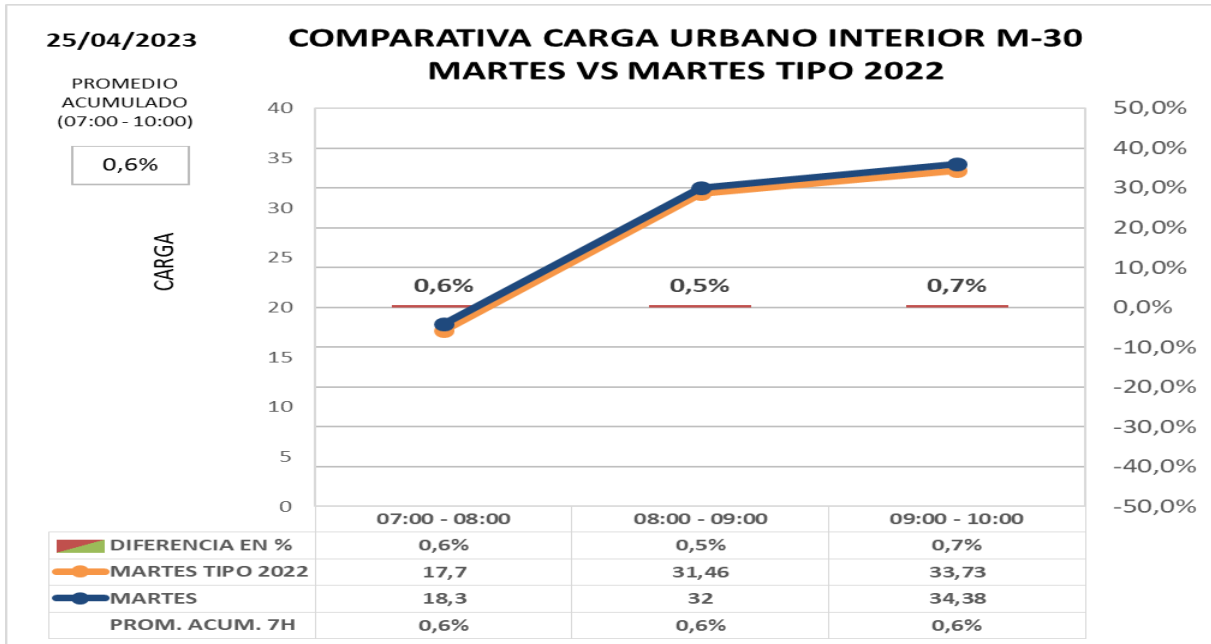
ZONA URBANA INTERIOR M-30

- **Comparación de carga e intensidad en interior M30 con día tipo 2022 (post-COVID)**

Los datos de hora punta de la mañana en el día de hoy **comparado con día tipo del mismo periodo del año 2.022:**

**Carga +0,6%**

**Intensidad +2,3%**







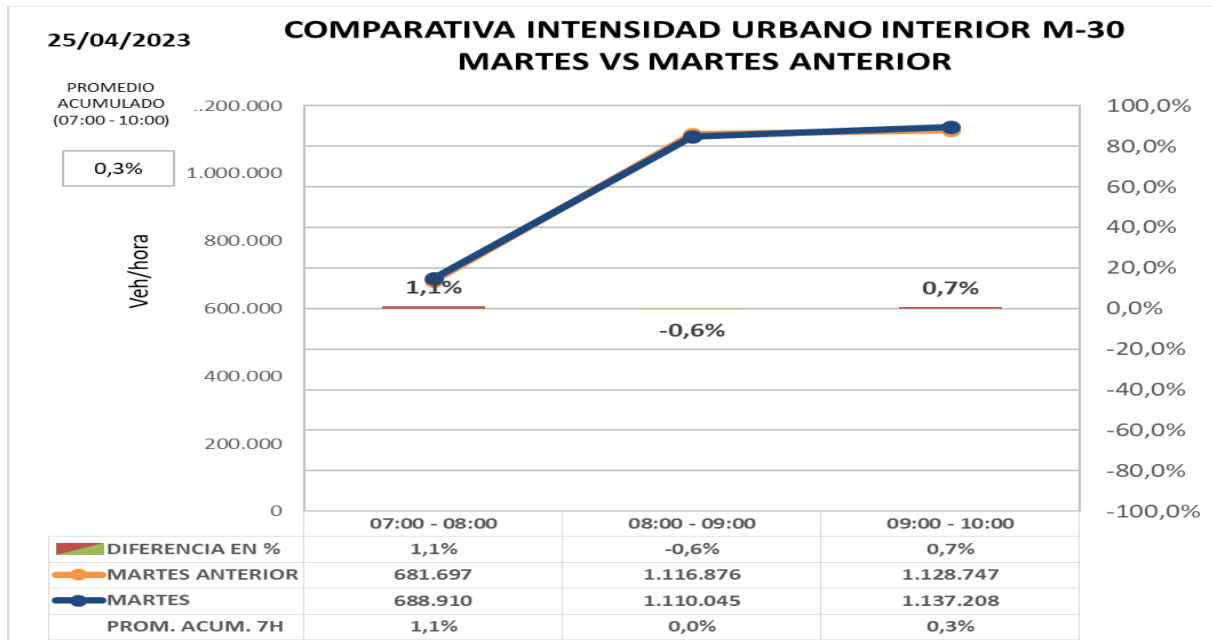
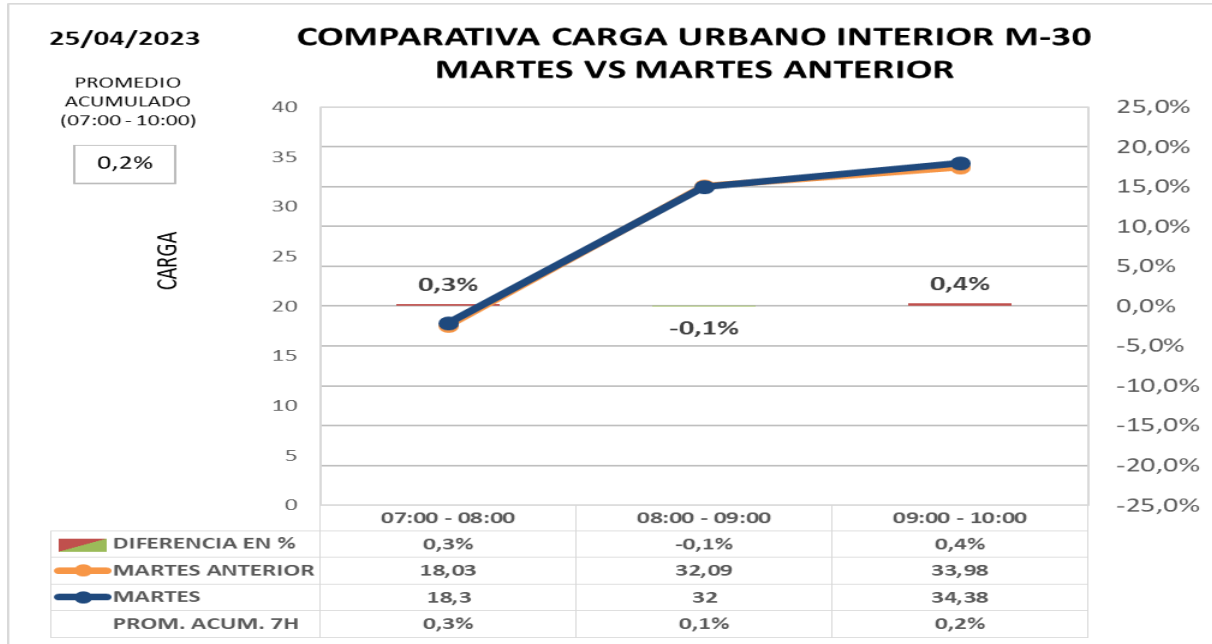
## INFORME HORA PUNTA

- Comparación de intensidad y carga en interior M30 con la semana anterior**

Los datos de hora punta de la mañana en el día de hoy **comparado con día similar de semana anterior:**

**Carga -0,2%**

**Intensidad +0,3%**





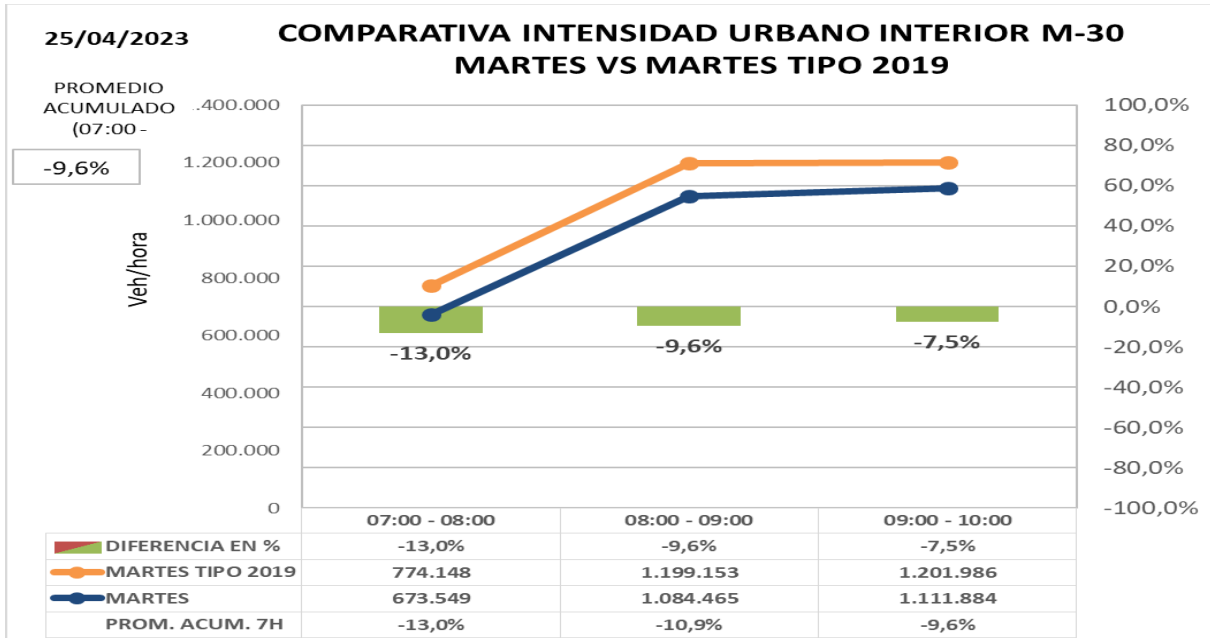
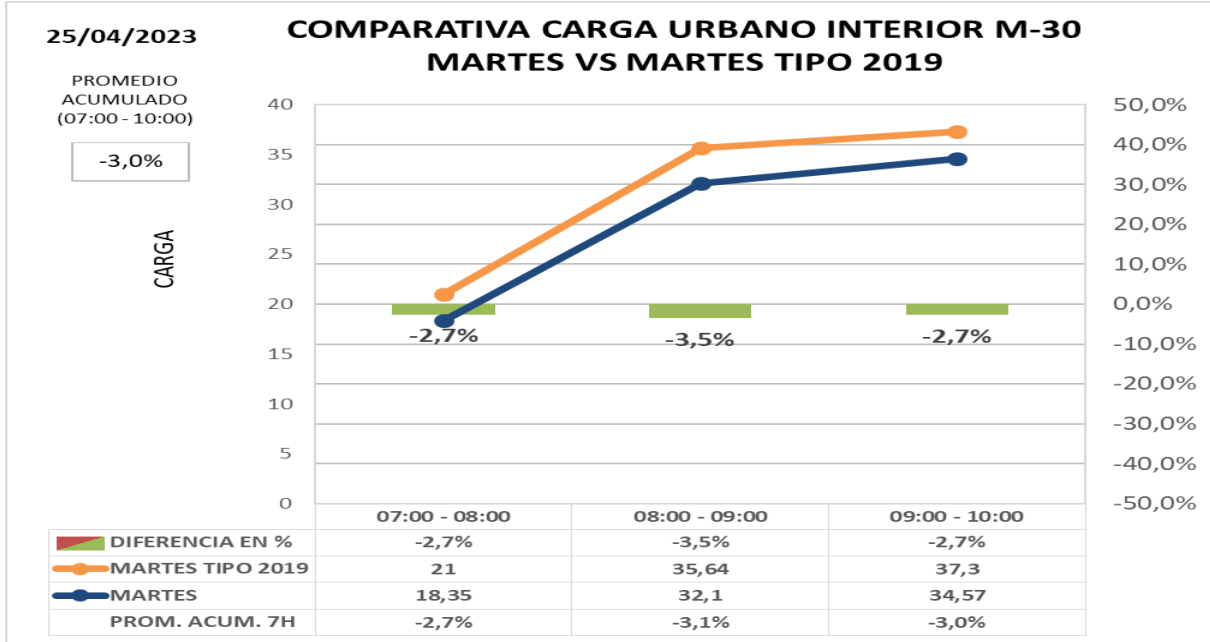
## INFORME HORA PUNTA

- Comparación de carga e intensidad en interior M30 con día tipo de 2019 (pre-COVID)**

Los datos de hora punta de la mañana en el día de hoy **comparado con día tipo del mismo periodo del año 2.019 (situación PRECOVID):**

**Carga -3,0%**

**Intensidad -9,6%**





INFORME HORA PUNTA

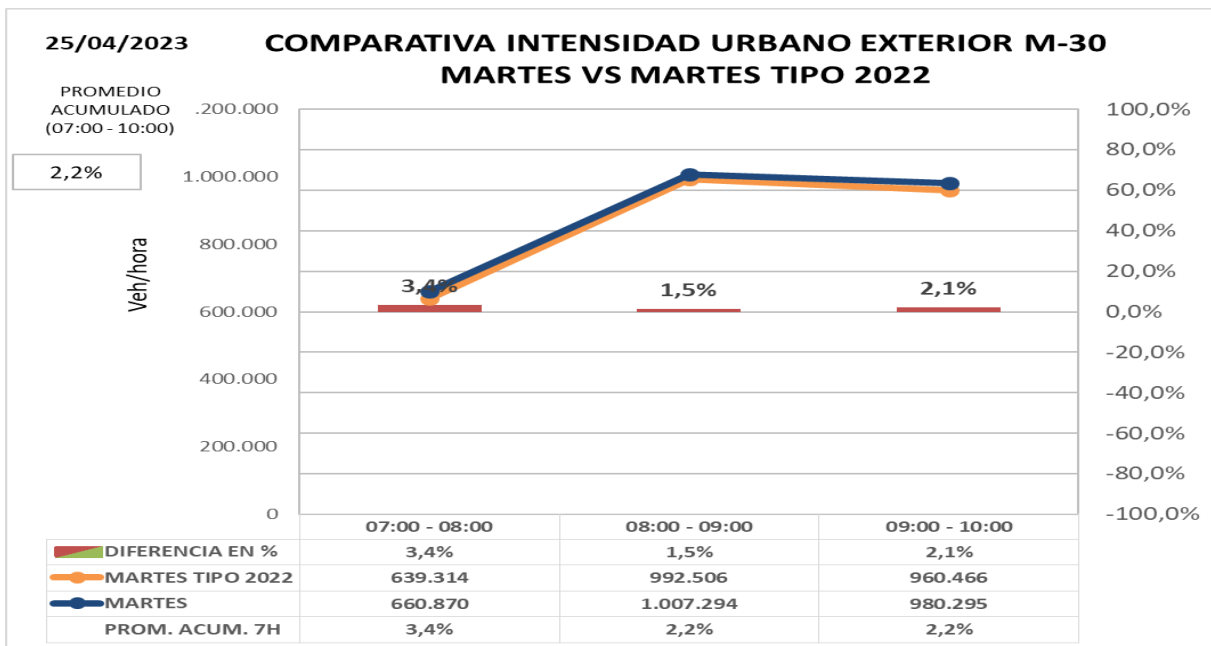
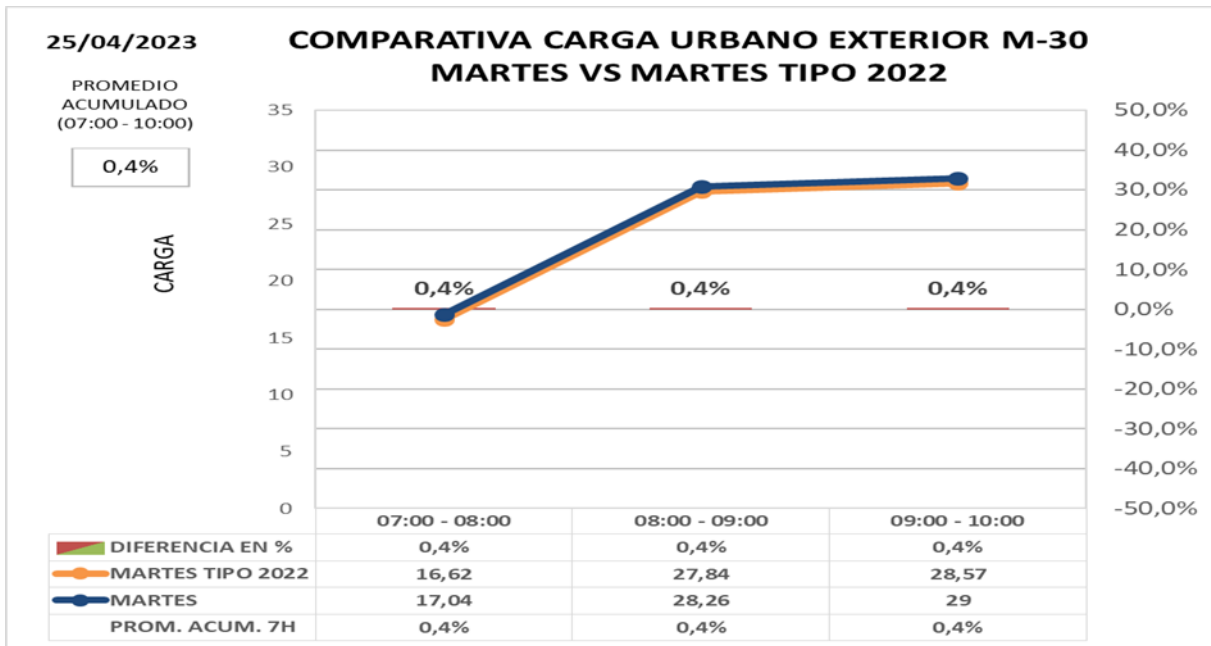
ZONA URBANA EXTERIOR M-30

- Comparación de carga e intensidad en exterior M30 con día tipo 2022 (post-COVID)**

Los datos de hora punta de la mañana en el día de hoy **comparado con día tipo del mismo periodo del año 2.022:**

**Carga +0,4%**

**Intensidad +2,2%**





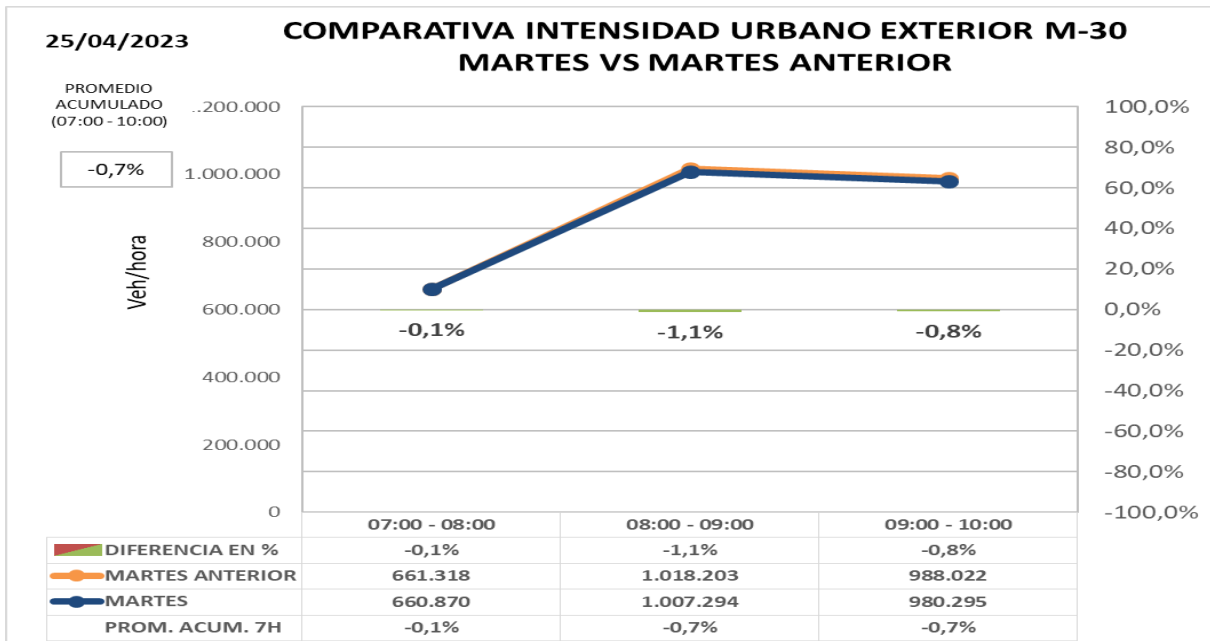
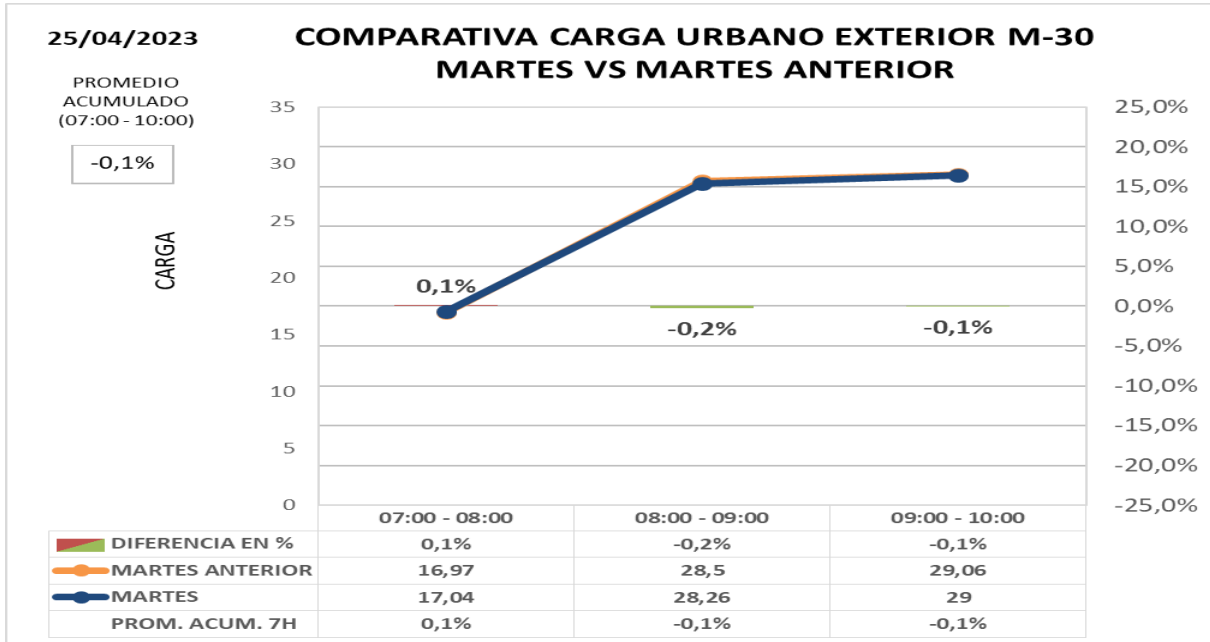
## INFORME HORA PUNTA

### • Comparación de carga e intensidad en exterior M30 semana anterior

Los datos de hora punta de la mañana en el día de hoy **comparado con día similar de semana anterior:**

**Carga -0,1%**

**Intensidad -0,7%**





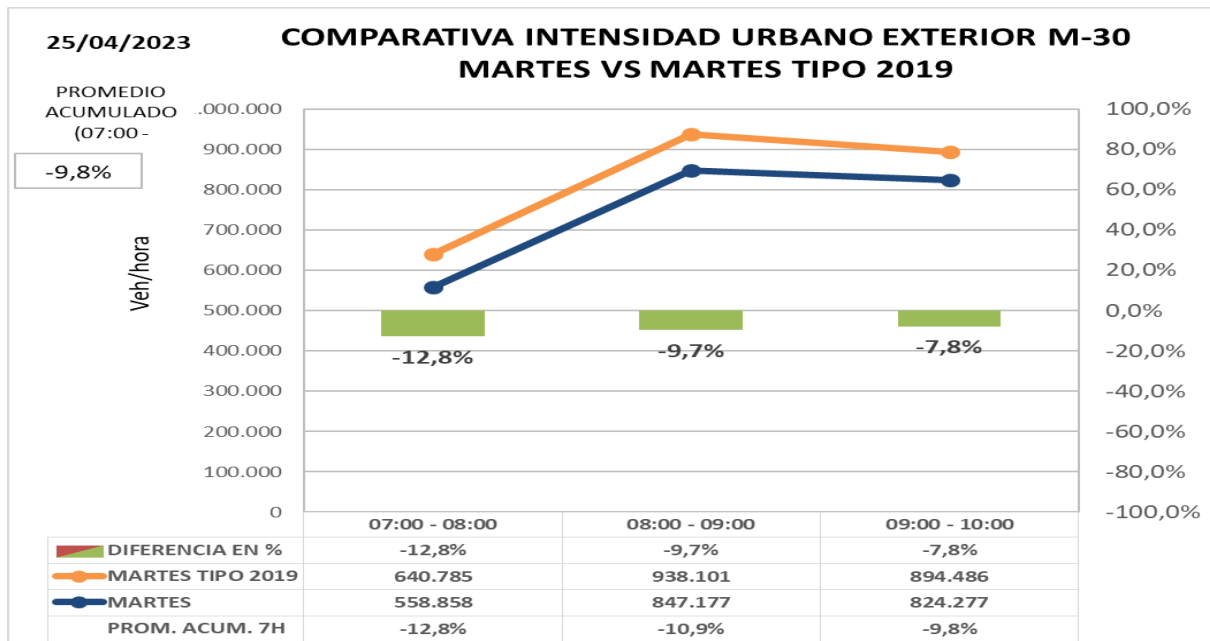
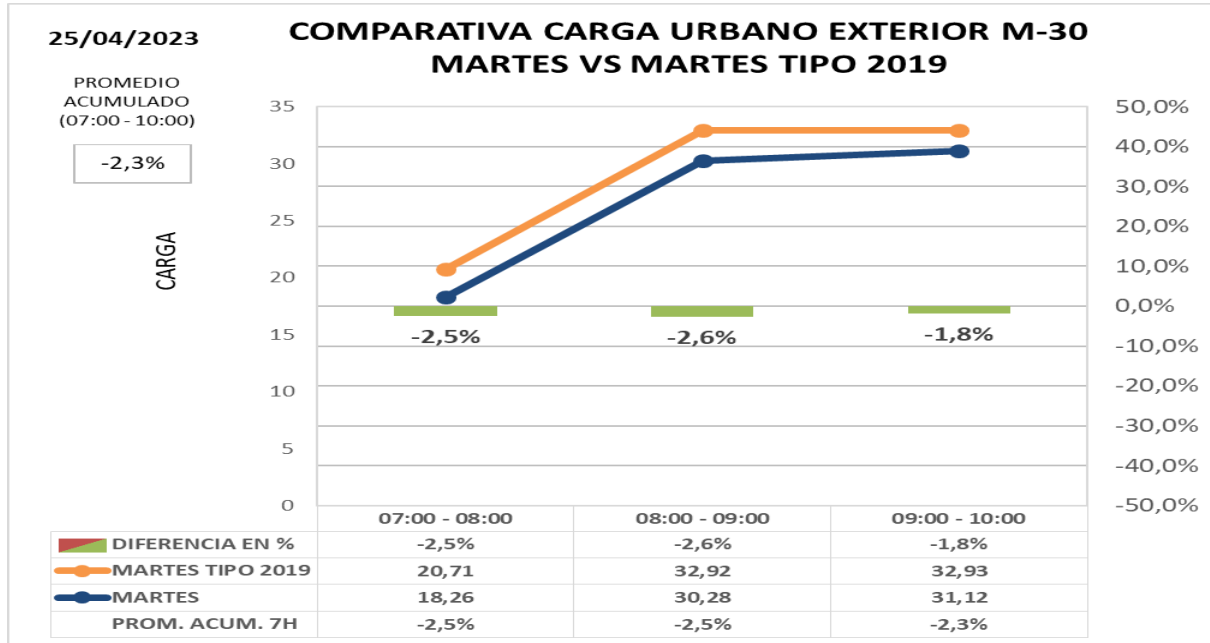
## INFORME HORA PUNTA

### Comparación de carga e intensidad en exterior M30 con día tipo 2022 (post-COVID)

Los datos de hora punta de la mañana en el día de hoy **comparado con día tipo del mismo periodo del año 2.019 (situación PRECOVID):**

**Carga -2,3%**

**Intensidad -9,8%**





## INFORME HORA PUNTA

### OBRAS LARGA DURACIÓN

- Remodelación de **Estadio Santiago Bernabéu – corte lateral Pº Castellana reducción de carriles en Av. Concha Espina, C/ Padre Damián y C/ Rafael Salgado.**
- **Corte viaducto estación Chamartín**, desvíos por calle Hiedra y Mateo Inurria.
- **Menéndez Pelayo – avda. C. Barcelona – Comercio.** Ascensor Metro.







## INFORME HORA PUNTA

### INSTRUCCIONES

#### INCIDENCIAS:

Incidencias de especial trascendencia para el tráfico de la M-30 y ramales de acceso o entorno urbano.

#### DATOS HORA PUNTA:

Para la obtención del **día tipo** con el que se comparan los datos del día presente se obtiene el **promedio del mismo periodo del año 2019** para cada día de la semana.

- **M-30**

Intensidad agregada en vehículos/hora de 47 puntos de medida de entradas/salidas de M-30 comparada con un día tipo; se compara además cada día con día equivalente de la semana anterior.

- **URBANO**

- Carga agregada media de las calles de la ciudad en las que existen puntos de medida comparada con mismo día de la semana anterior o día equivalente. La carga es un parámetro calculado que tiene en cuenta la intensidad de vehículos y la capacidad de la vía y por tanto permite valorar tanto intensidad de vehículos que pasan como la retención que soportan.

- Intensidad agregada en vehículos/ hora de las calles de la ciudad en las que existen puntos de medida comparada con mismo día de la semana anterior o día equivalente

#### GRAFICAS:

En la gráfica se representa la **intensidad horaria del día actual** (color azul) y la **intensidad horaria del día de referencia** (en naranja), los valores se indican en la tabla inferior y se referencian en el eje de ordenadas izquierdo.

En la tabla inferior y referenciada al eje de ordenadas derecho, se representa con un gráfico de barras los valores de la **diferencia horaria (%)** entre los dos días considerados.

Finalmente, en la última fila de la tabla se indica el **promedio acumulado (%)**, que es la relación entre la suma de las intensidades desde las 00:00 horas del día actual respecto al mismo dato del día de referencia. Estos valores no se representan en la gráfica.