



INFORME HORA PUNTA

VIERNES 14 DE ABRIL DE 2023 **CLIMA: SECO**

EVOLUCIÓN DEL TRÁFICO

Hora punta de viernes y por tanto niveles de tráfico más bajos que los anteriores días de la semana, muy similares a los de un día tipo de viernes u algo más altos que el viernes anterior. Las retenciones y problemas circulatorios son en un horario más breve y afectan a menos zonas de M-30, accesos a Almendra Central y ejes urbanos de lo habitual el resto de días de la semana. Se producen algunas incidencias que no generan afección al tráfico existente.

En **entorno urbano** se produce tráfico lento en los siguientes accesos a la Almendra Central: A-5 entrada a cuesta de San Vicente, A-42 entrada a Santa María de la Cabeza, A-3 a avda. del Mediterráneo, M-23 entrada a O´Donnell, A-2 entrada a Avenida de América y en A-6 a Avda. Reyes Católicos. En ejes interiores destacar tráfico lento en: en zona de Bulevares de Vallehermoso a Bilbao, Rdo. Fernández Villaverde entre Cuatro Caminos y Orense, Alcalá entre puente de Ventas y Manuel Becerra y en Cea Bermúdez entre A-6 y Bravo Murillo.

En **M-30** las retenciones son muy inferiores al resto de días laborables de la semana, como es habitual los viernes. Niveles de tráfico bastante elevados respecto a semanas anteriores en mismo día de la semana, teniendo mayores problemas circulatorios de los habituales. De las zonas más afectadas destacamos el tramo desde Avenida de la Ilustración a Cantalejo y salida a M-40 desde calzada interior de M-30, posiblemente debido a un accidente en la M-40 sentido M-607.

La hora punta en el arco oeste tráfico lento finaliza a las 9:00 horas y en el arco este finalizan a las 09:30 horas.

INCIDENCIAS

M-30 Y ACCESOS

- Sin incidencias de grave afección al tráfico.

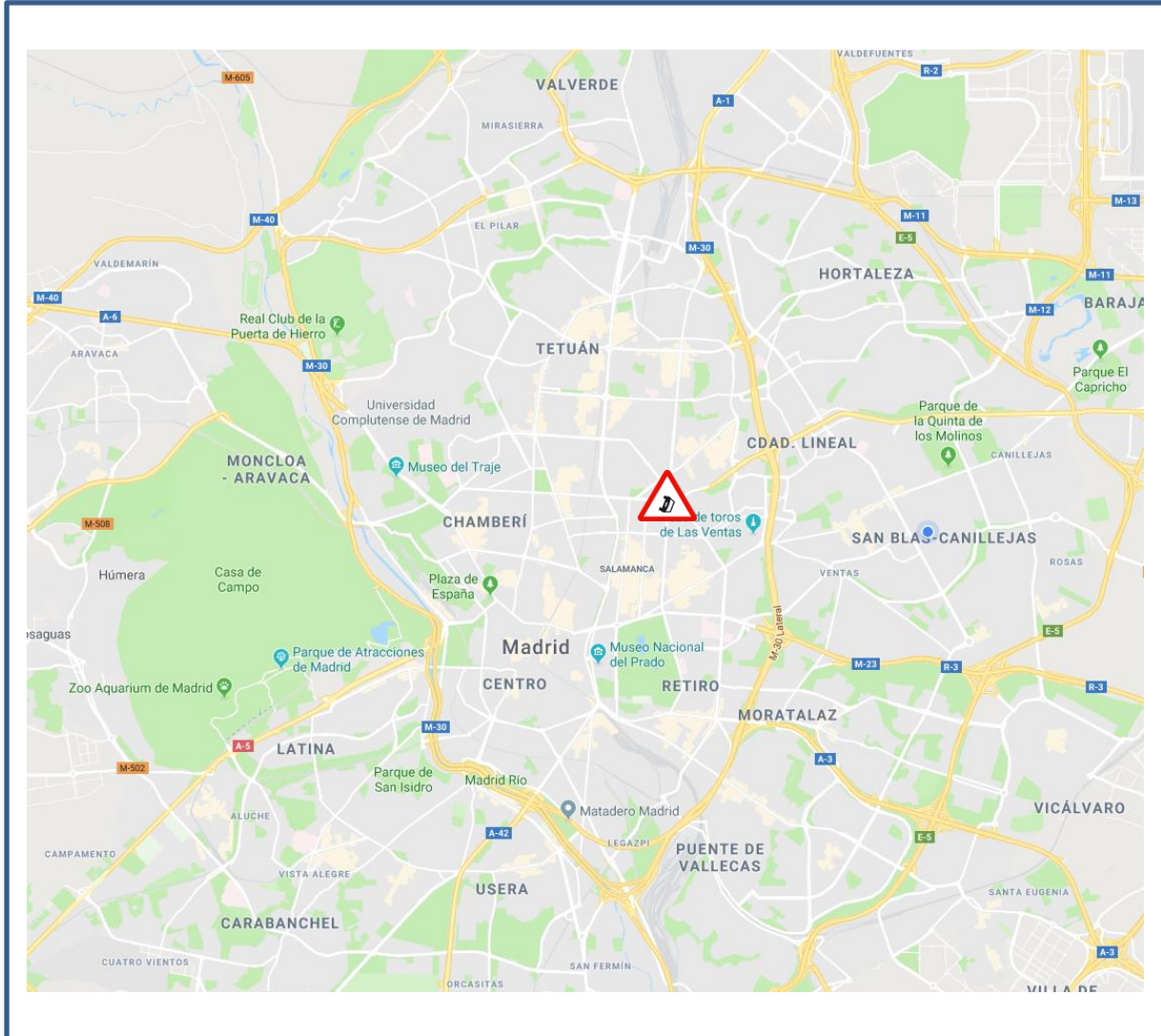
URBANO

- **7:00 – 8:10**: Accidente en María Molina con Príncipe de Vergara, cortando varios carriles sentido pso. Castellana. Genera retención en avda. América.



INFORME HORA PUNTA

PLANO INCIDENCIAS





INFORME HORA PUNTA

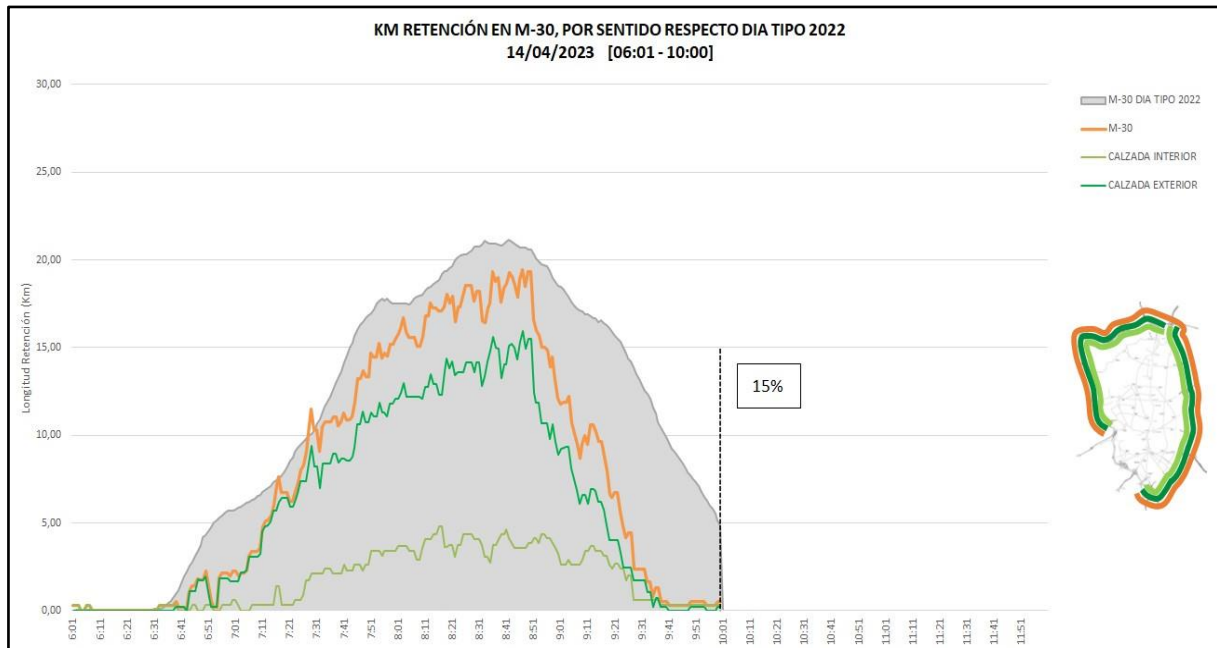
DATOS M-30

Número de incidencias

INCIDENCIAS HORA PUNTA	HOY	DÍA TIPO 2022	DIFERENCIA
VEHÍCULO AVERIADOS	2	5,83	-3,83
ACCIDENTES	0	8,83	-8,83
OBRAS	0	0,83	-0,83
TOTAL	2	15,49	-13,49

KM de retención

- Comparación KM retención con el día tipo de 2022 (post-COVID)**



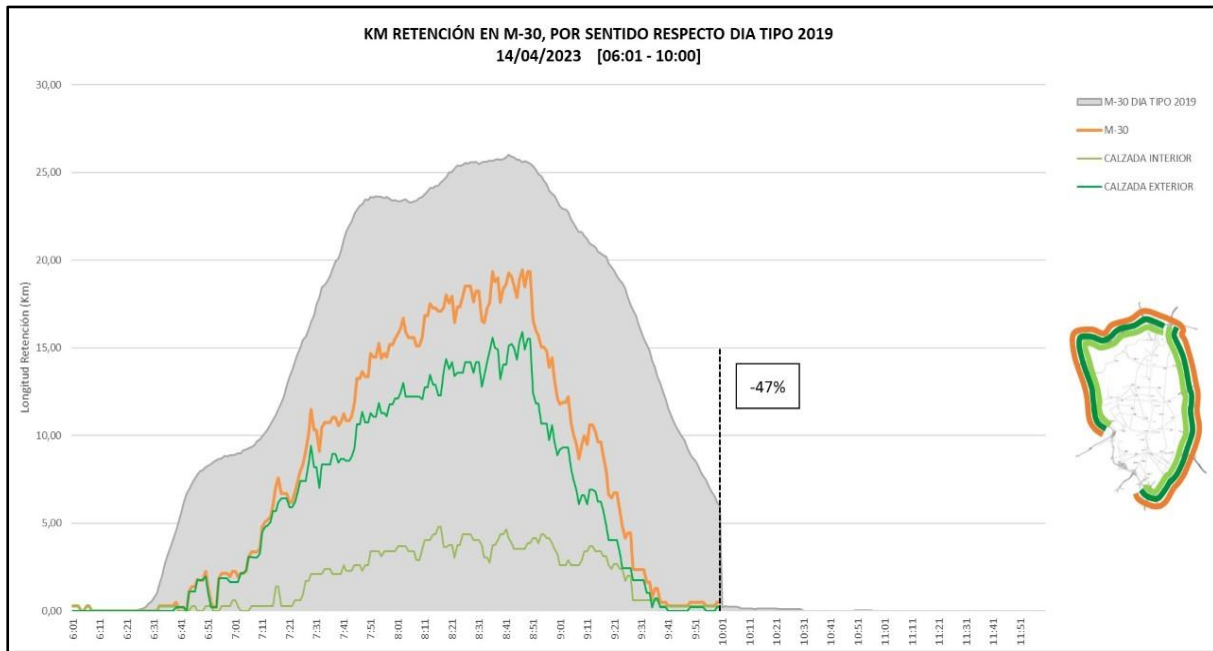
*Respecto Día Tipo (promedio de enero a junio de 2022.).

SEMÁFORO M-30 Y ACCESOS		
06:00 - 10:00		A LAS 10:00
% Var. Reten. / D. Tipo 2022	Nº min NS4	Km de Retención
15%	24	2,4
VERDE		
<p>Verde: Tráfico normal (fluido o retenciones habituales e incidencias no significativas) Ámbar: Tráfico con problemas circulatorios superiores a lo habitual o con incidencias significativas que afectan a un eje o área importante. Rojo: Tráfico con excepcionales problemas circulatorios o incidencias muy graves que afectan a toda la vía y terminan afectando al tráfico urbano.</p>		



INFORME HORA PUNTA

- Comparación KM retención con el día tipo de 2019 (pre-COVID)**



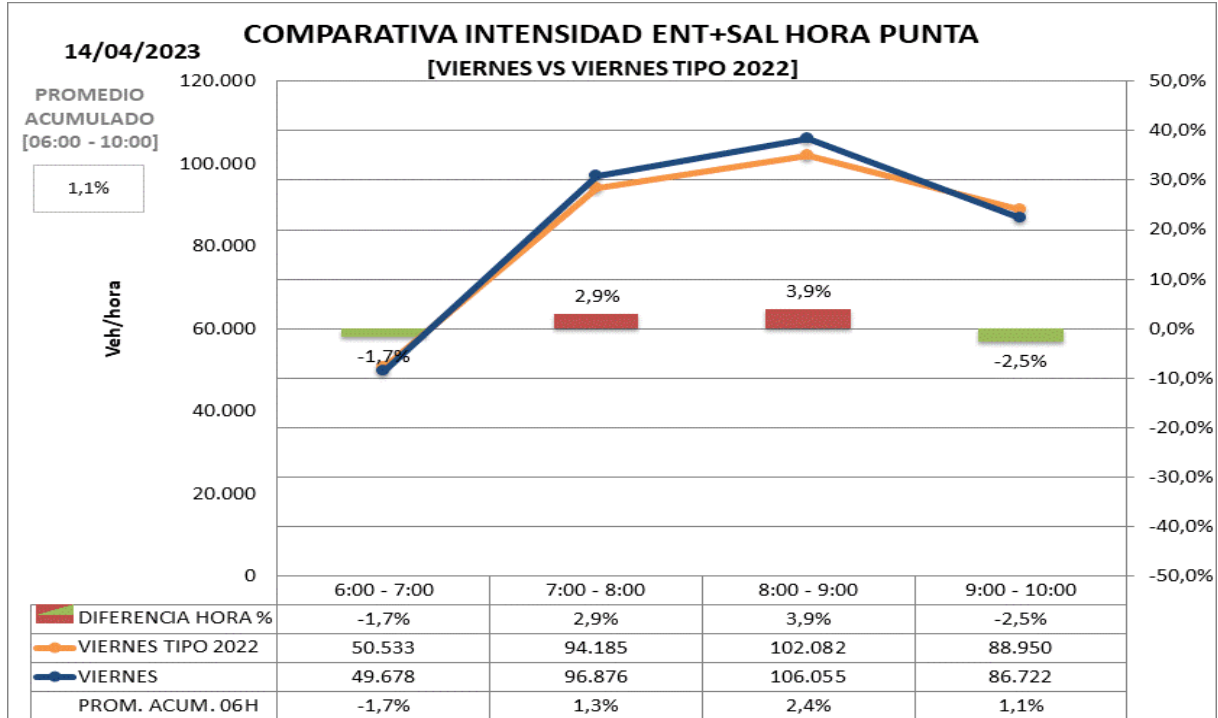
*Respecto Día Tipo (promedio de enero a junio de 2019.).



INFORME HORA PUNTA

Promedio de intensidad en hora punta

- Promedio de intensidad en hora punta (de 6:00 a 10:00 horas) respecto a día tipo de 2022 (post-COVID)



*Se considera Día Tipo al promedio de los días de enero a junio de 2022.

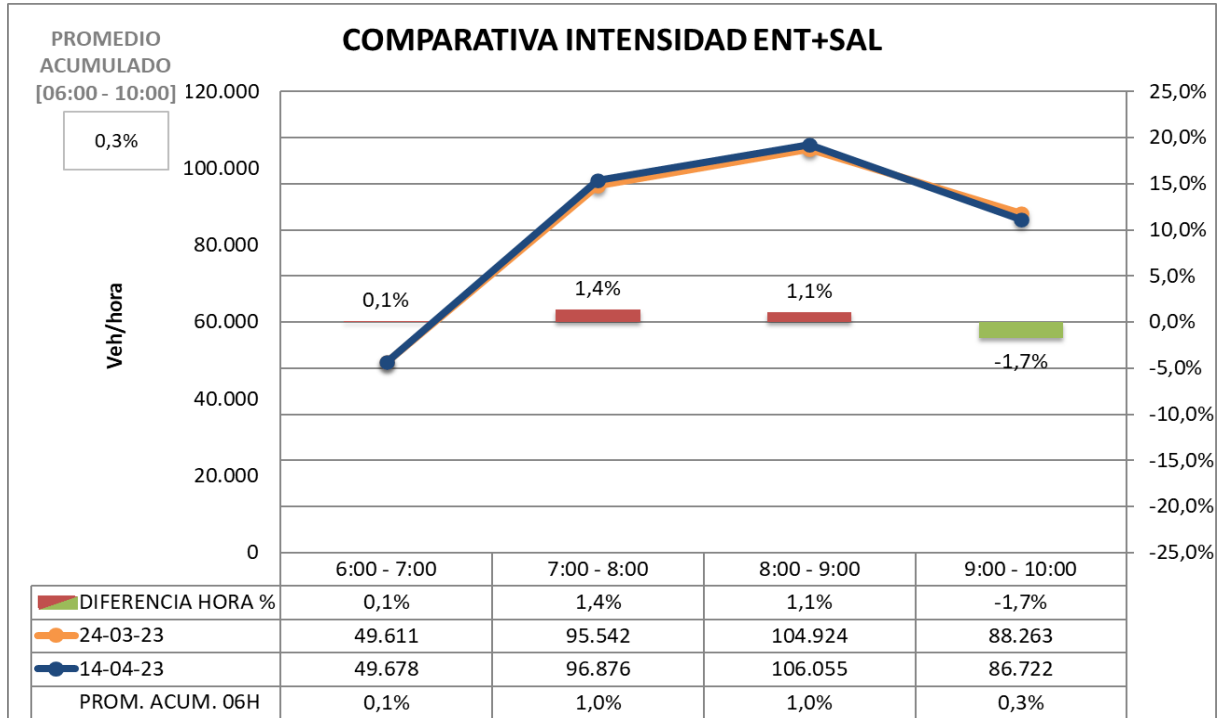
Respecto día tipo (de 6 a 10:00h): +1,1%
Respecto día tipo (desde las 0:00h): +1,7%



INFORME HORA PUNTA

- Promedio de intensidad en hora punta (de 6:00 a 10:00 horas) respecto a la semana anterior.**

Promedio de **intensidad** en hora punta comparando **con el mismo día de la semana anterior**



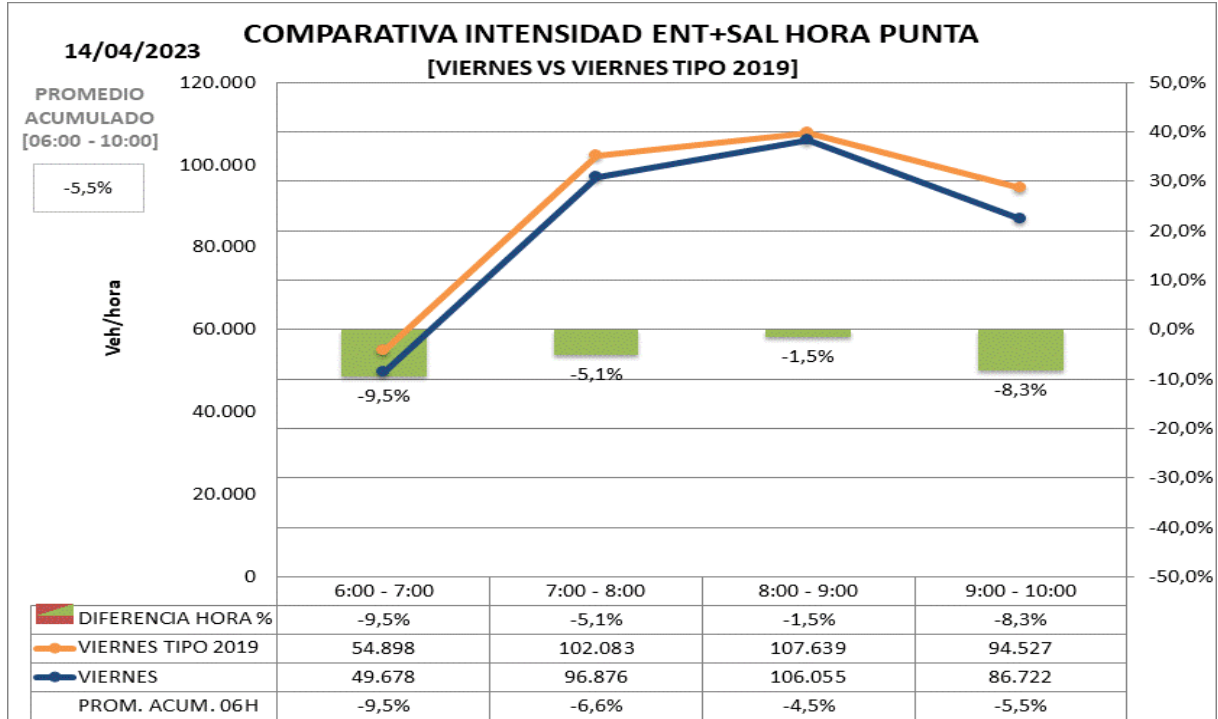
Respecto **con el viernes 24/03/2023** (de 6 a 10:00h): +0,3%

Respecto **con el viernes 24/03/2023** (desde las 0:00h): +1,1%



INFORME HORA PUNTA

- Promedio de intensidad en hora punta (de 6:00 a 10:00 horas) respecto a día tipo de 2019 (pre-COVID)**



*Se considera Día Tipo al promedio de los días de enero a junio de 2019.

Respecto día tipo (de 6 a 10:00h): -5,5%
Respecto día tipo (desde las 0:00h): -4,2%



INFORME HORA PUNTA

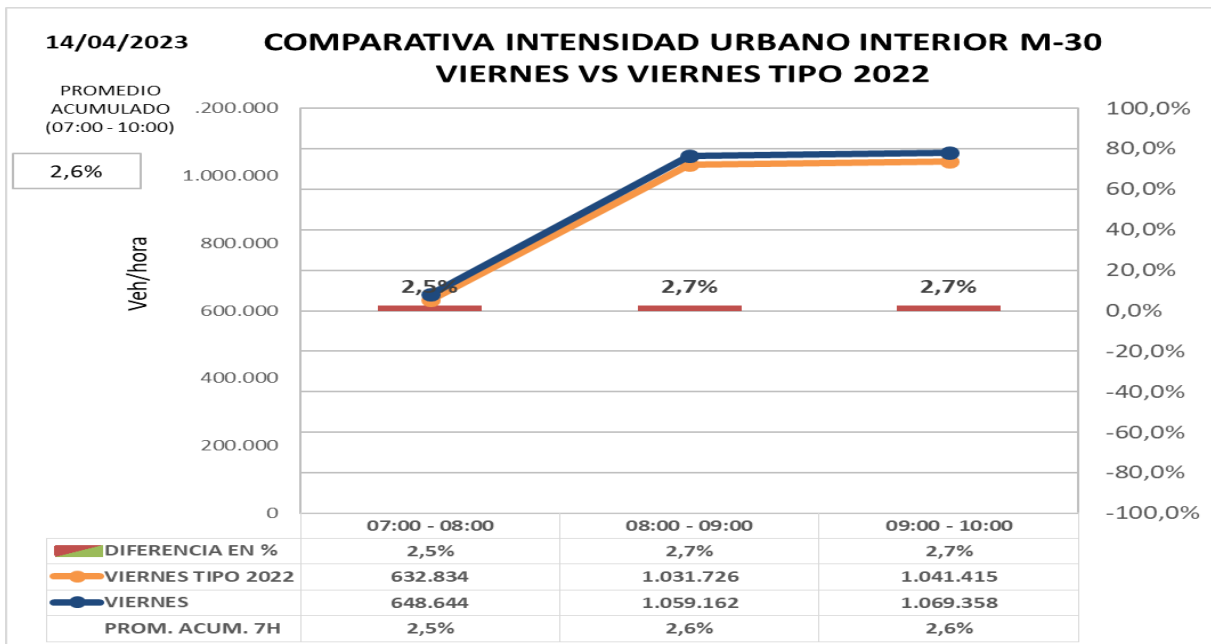
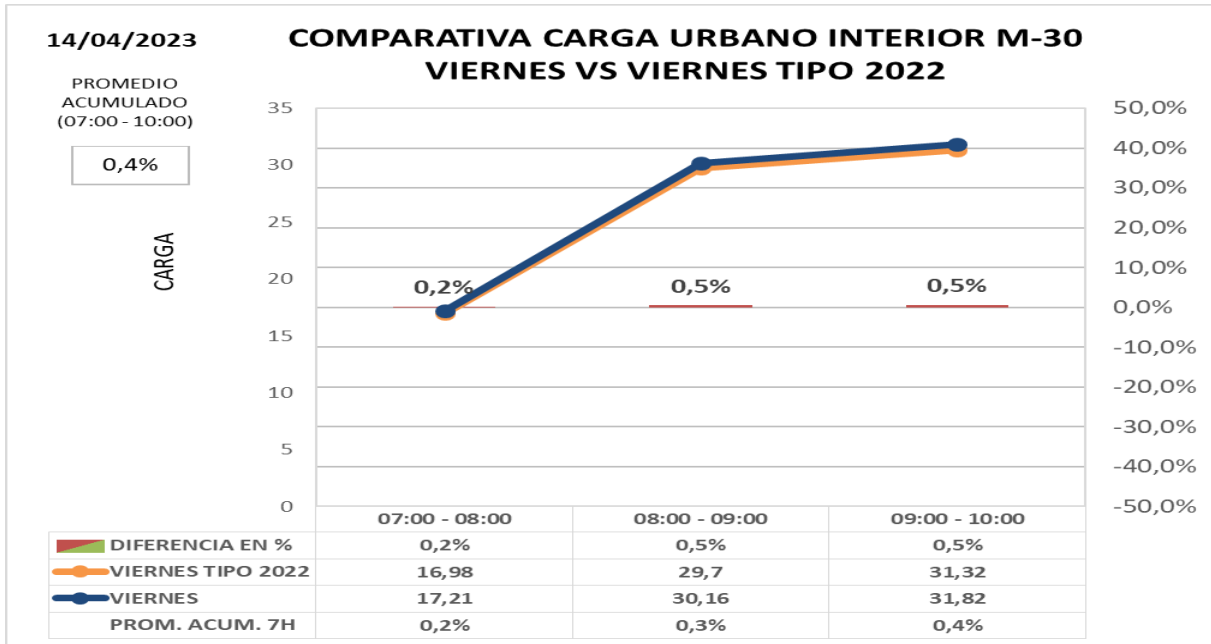
ZONA URBANA INTERIOR M-30

- Comparación de carga e intensidad en interior M30 con día tipo 2022 (post-COVID)**

Los datos de hora punta de la mañana en el día de hoy **comparado con día tipo del mismo periodo del año 2.022:**

Carga +0,4%

Intensidad +2,6%





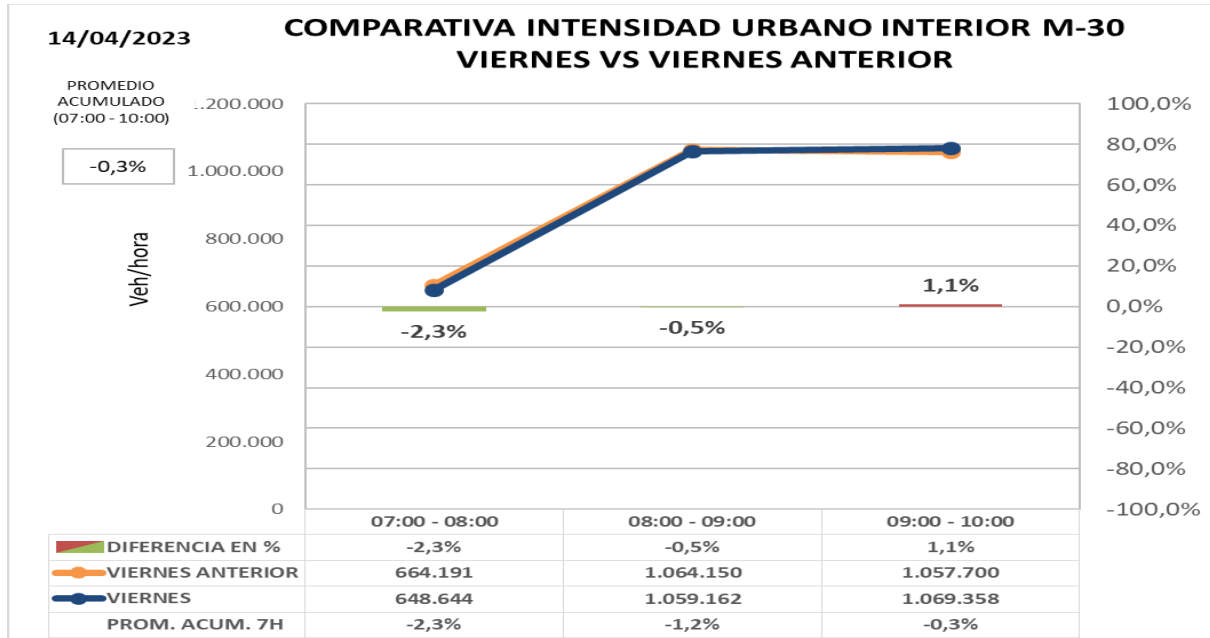
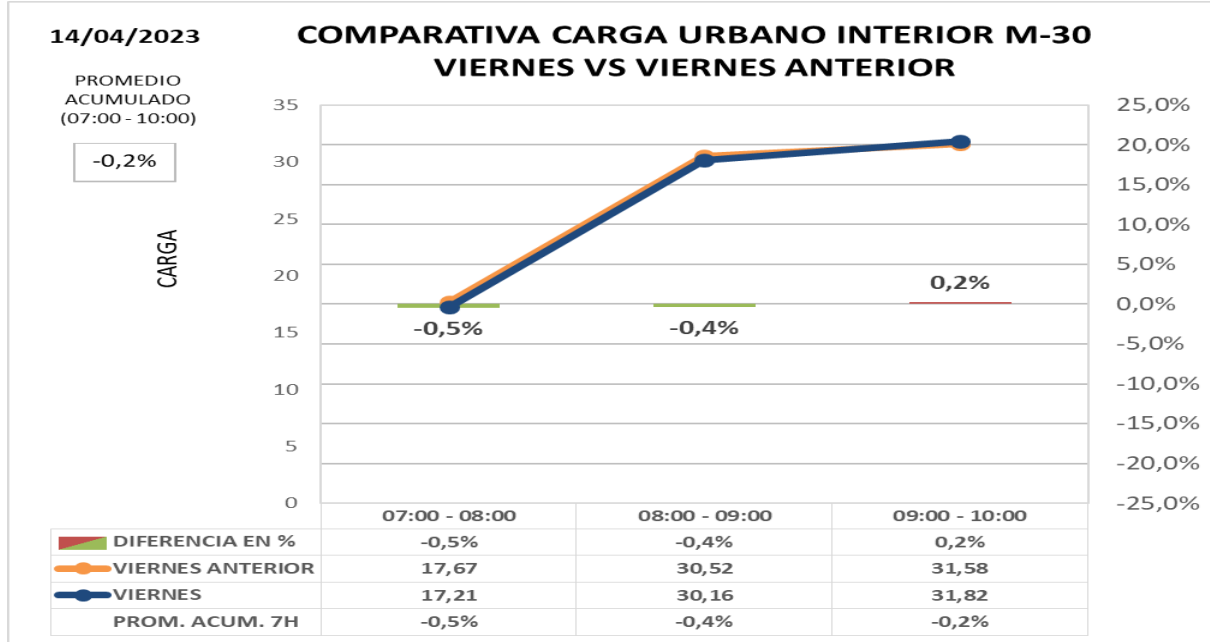
INFORME HORA PUNTA

• Comparación de intensidad y carga en interior M30 con la semana anterior

Los datos de hora punta de la mañana en el día de hoy **comparado con día similar de semana anterior:**

Carga -0,2%

Intensidad -0,3%





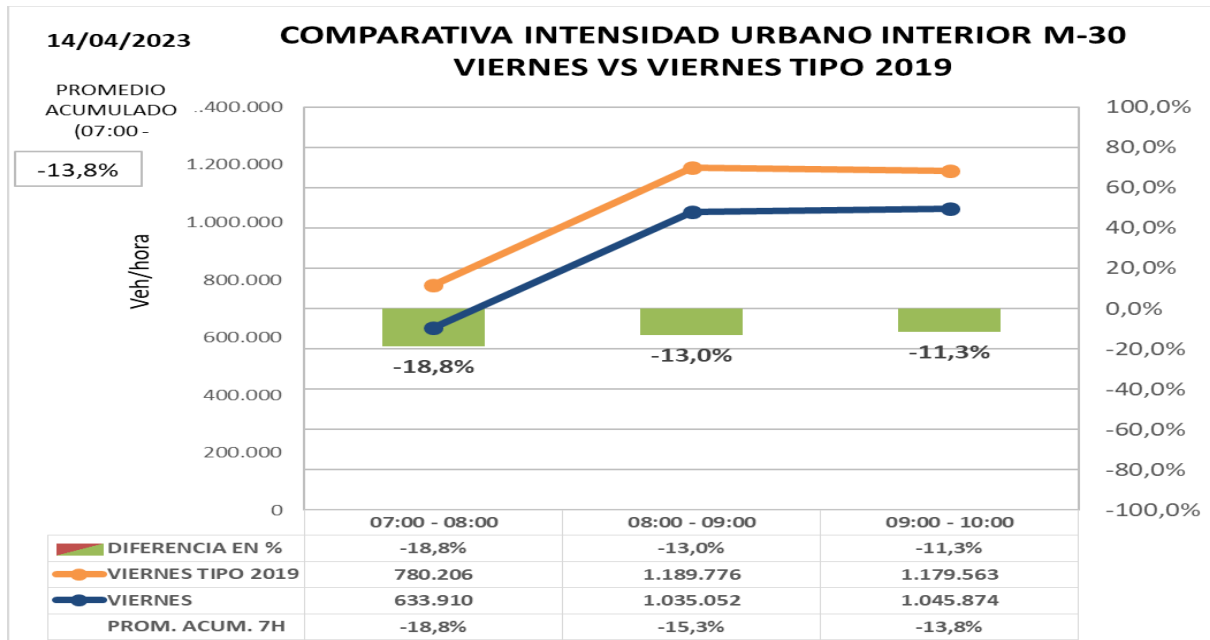
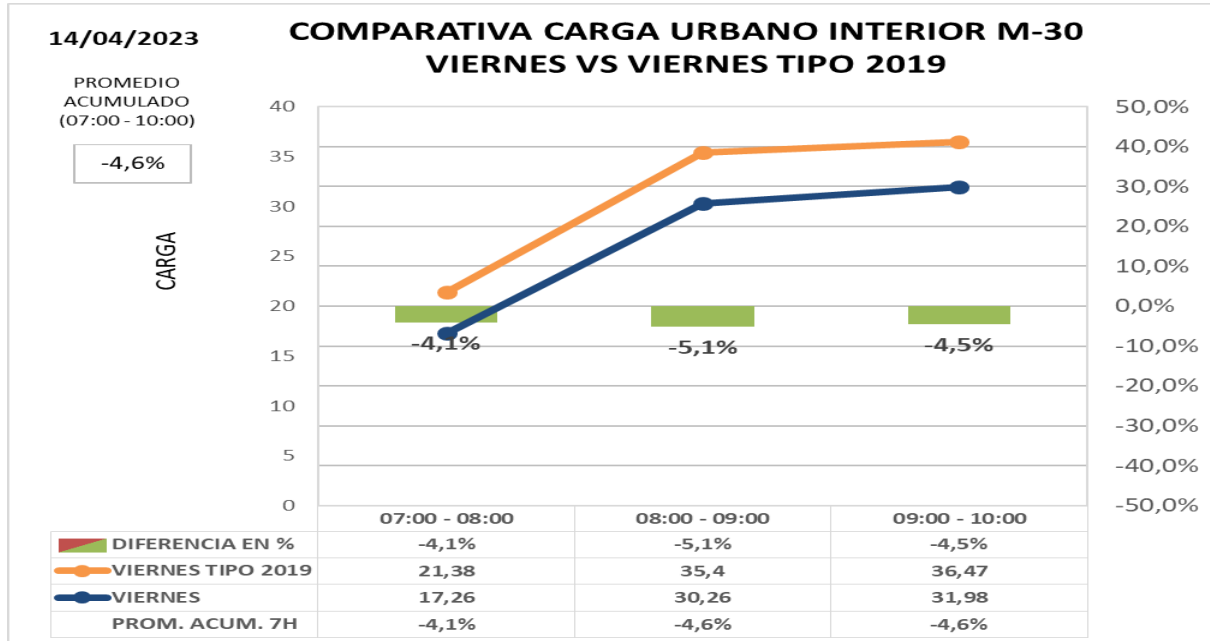
INFORME HORA PUNTA

- Comparación de carga e intensidad en interior M30 con día tipo de 2019 (pre-COVID)**

Los datos de hora punta de la mañana en el día de hoy **comparado con día tipo del mismo periodo del año 2.019 (situación PRECOVID):**

Carga -4,6%

Intensidad -13,8%





INFORME HORA PUNTA

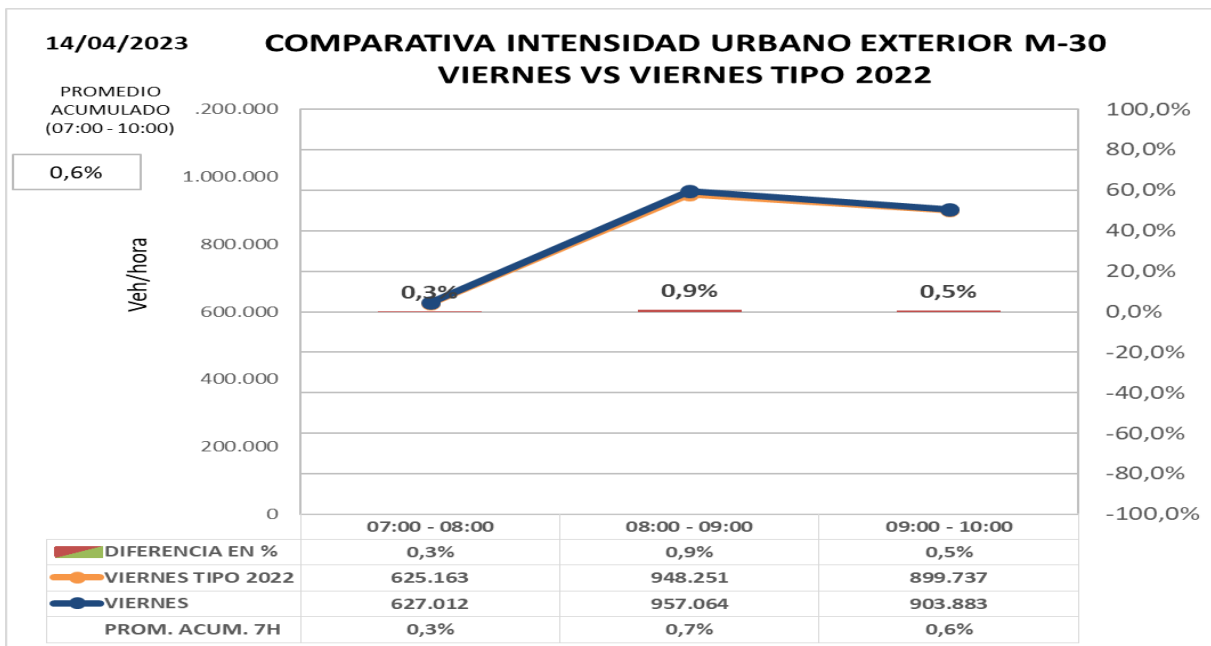
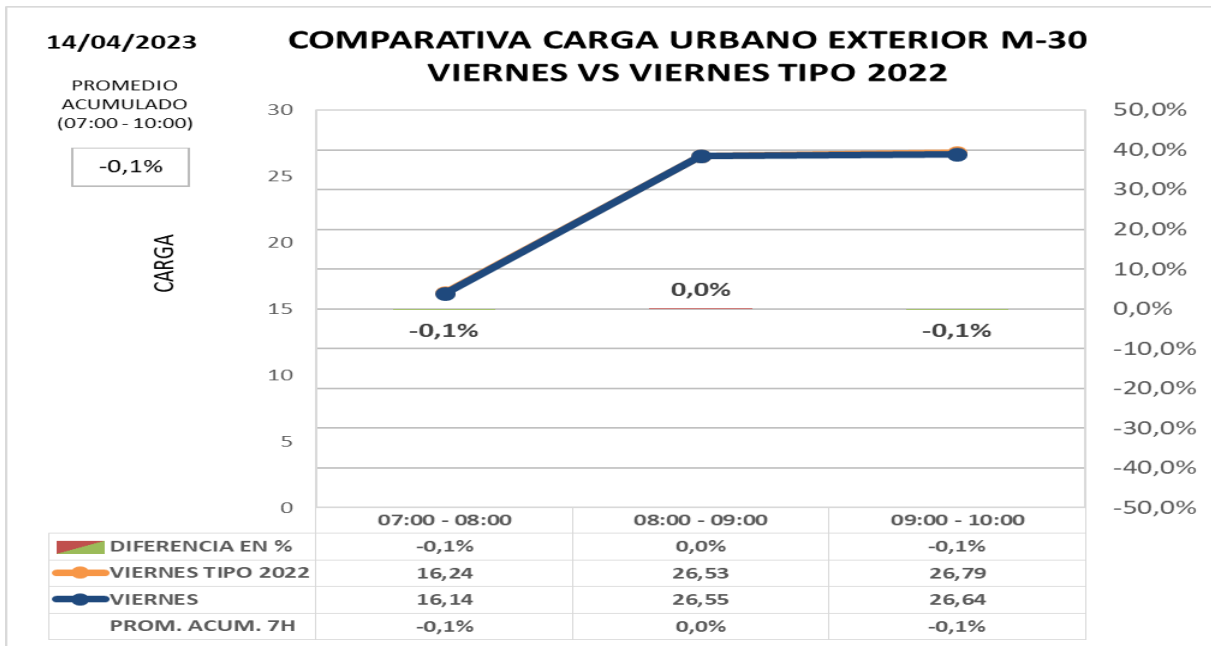
ZONA URBANA EXTERIOR M-30

• Comparación de carga e intensidad en exterior M30 con día tipo 2022 (post-COVID)

Los datos de hora punta de la mañana en el día de hoy **comparado con día tipo del mismo periodo del año 2.022:**

Carga -0,1%

Intensidad +0,6%





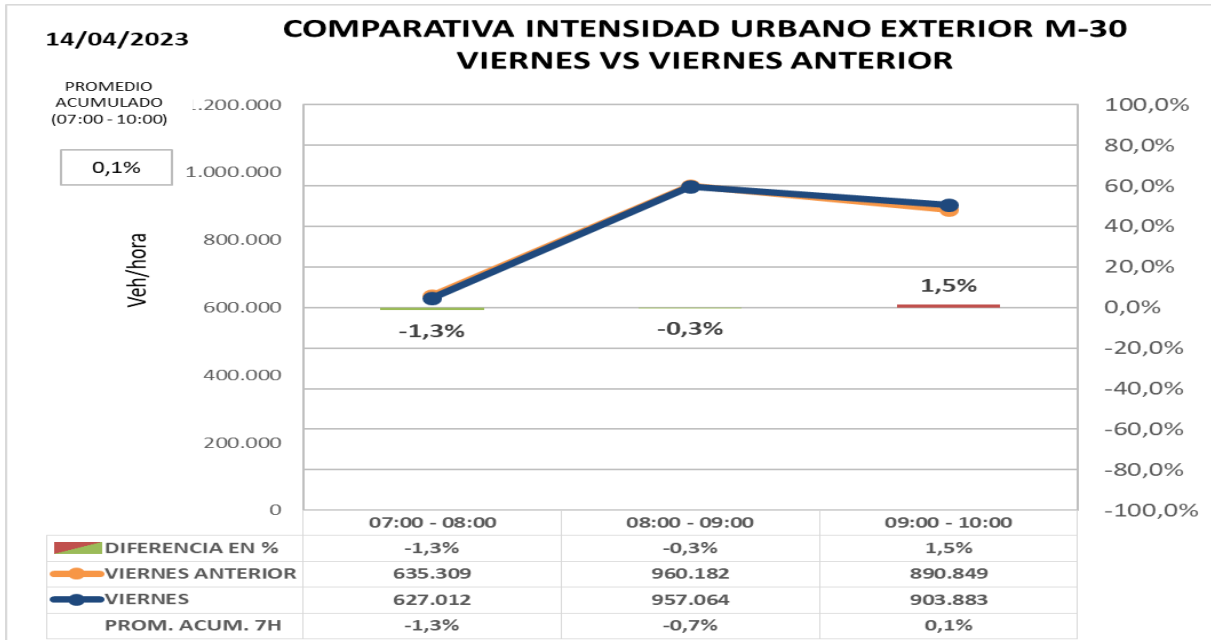
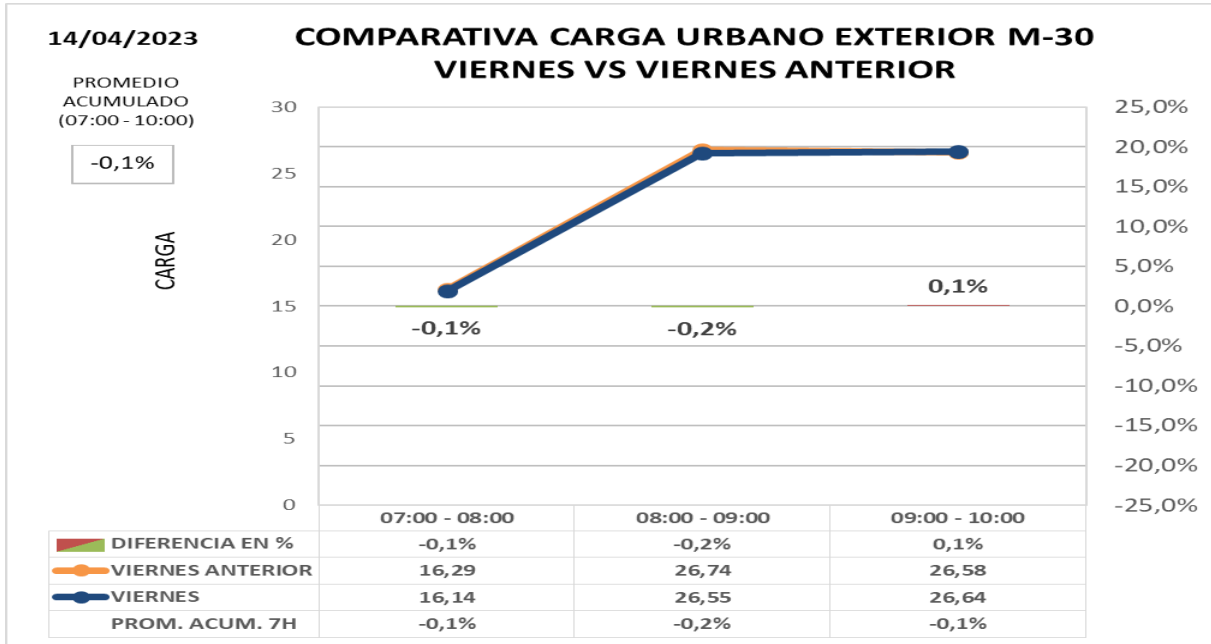
INFORME HORA PUNTA

• Comparación de carga e intensidad en exterior M30 semana anterior

Los datos de hora punta de la mañana en el día de hoy **comparado con día similar de semana anterior:**

Carga -0,1%

Intensidad +0,1%





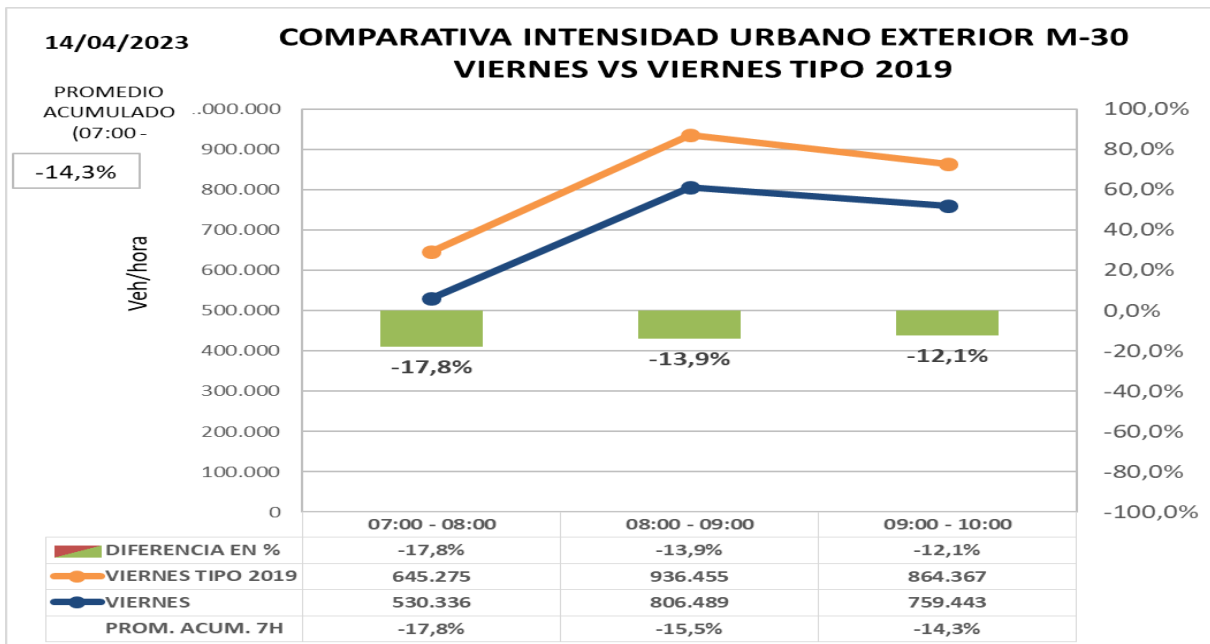
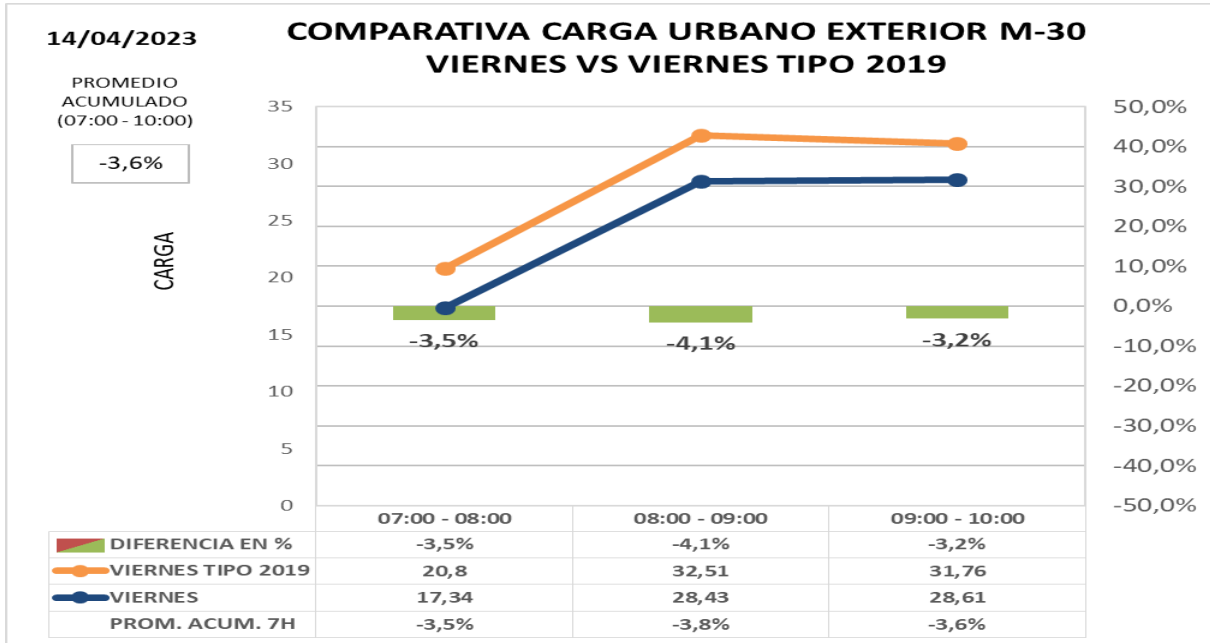
INFORME HORA PUNTA

- Comparación de carga e intensidad en exterior M30 con día tipo 2022 (post-COVID)**

Los datos de hora punta de la mañana en el día de hoy **comparado con día tipo del mismo periodo del año 2.019 (situación PRECOVID):**

Carga -3,6%

Intensidad -14,3%





INFORME HORA PUNTA

OBRAS LARGA DURACIÓN

- Remodelación de **Estadio Santiago Bernabéu – corte lateral Pº Castellana reducción de carriles en Av. Concha Espina, C/ Padre Damián y C/ Rafael Salgado.**
- **Corte viaducto estación Chamartín**, desvíos por calle Hiedra y Mateo Inurria.
- **Menéndez Pelayo – avda. C. Barcelona – Comercio.** Ascensor Metro.





INFORME HORA PUNTA

INSTRUCCIONES

INCIDENCIAS:

Incidencias de especial trascendencia para el tráfico de la M-30 y ramales de acceso o entorno urbano.

DATOS HORA PUNTA:

Para la obtención del **día tipo** con el que se comparan los datos del día presente se obtiene el **promedio del mismo periodo del año 2019** para cada día de la semana.

- **M-30**

Intensidad agregada en vehículos/hora de 47 puntos de medida de entradas/salidas de M-30 comparada con un día tipo; se compara además cada día con día equivalente de la semana anterior.

- **URBANO**

- Carga agregada media de las calles de la ciudad en las que existen puntos de medida comparada con mismo día de la semana anterior o día equivalente. La carga es un parámetro calculado que tiene en cuenta la intensidad de vehículos y la capacidad de la vía y por tanto permite valorar tanto intensidad de vehículos que pasan como la retención que soportan.

- Intensidad agregada en vehículos/ hora de las calles de la ciudad en las que existen puntos de medida comparada con mismo día de la semana anterior o día equivalente

GRAFICAS:

En la gráfica se representa la **intensidad horaria del día actual** (color azul) y la **intensidad horaria del día de referencia** (en naranja), los valores se indican en la tabla inferior y se referencian en el eje de ordenadas izquierdo.

En la tabla inferior y referenciada al eje de ordenadas derecho, se representa con un gráfico de barras los valores de la **diferencia horaria (%)** entre los dos días considerados.

Finalmente, en la última fila de la tabla se indica el **promedio acumulado (%)**, que es la relación entre la suma de las intensidades desde las 00:00 horas del día actual respecto al mismo dato del día de referencia. Estos valores no se representan en la gráfica.