



## INFORME HORA PUNTA

---

**MIÉRCOLES 12 DE ABRIL DE 2023**    **CLIMA: SECO**

---

### EVOLUCIÓN DEL TRÁFICO

Tras las vacaciones de Semana Santa continuamos con la recuperación de los niveles de tráfico altos, en el día de hoy especialmente elevados sobre todo en M-30. Los problemas circulatorios o retenciones han sido superiores a lo habitual. Se han producido varias incidencias que han afectado gravemente al tráfico.

En **entorno urbano** se produce tráfico lento en los siguientes accesos a la Almendra Central: A-5 entrada a cuesta de San Vicente, A-42 entrada a Santa María de la Cabeza, A-3 a avda. del Mediterráneo, M-23 entrada a O'Donnell, A-2 entrada a Avenida de América, nudo norte acceso a pso. Castellana y en A-6 a Avda. Reyes Católicos. En ejes interiores destacar tráfico lento en: En paseos Delicias, Prado y Recoletos hasta Colón, en Alfonso XII entre Rondas e Independencia, en Francisco Silvela y J. Costa entre Diego León y Rep. Argentina, en zona de Bulevares de Vallehermoso a Bilbao, Rdo. Fernández Villaverde entre Cuatro Caminos y Orense y en Cea Bermúdez entre A-6 y Bravo Murillo.

En **M-30** hora punta con niveles de tráfico más alto de días anteriores y semanas anteriores. Los problemas circulatorios y retenciones son mayores de lo habitual. Se producen incidencias, pero ninguna afecta gravemente al tráfico.

La hora punta en el arco oeste tráfico lento finaliza a las 9:45 horas y en el arco este finalizan a las 10:25 horas.

### INCIDENCIAS

#### M-30 Y ACCESOS

- Sin incidencias de grave afección al tráfico.

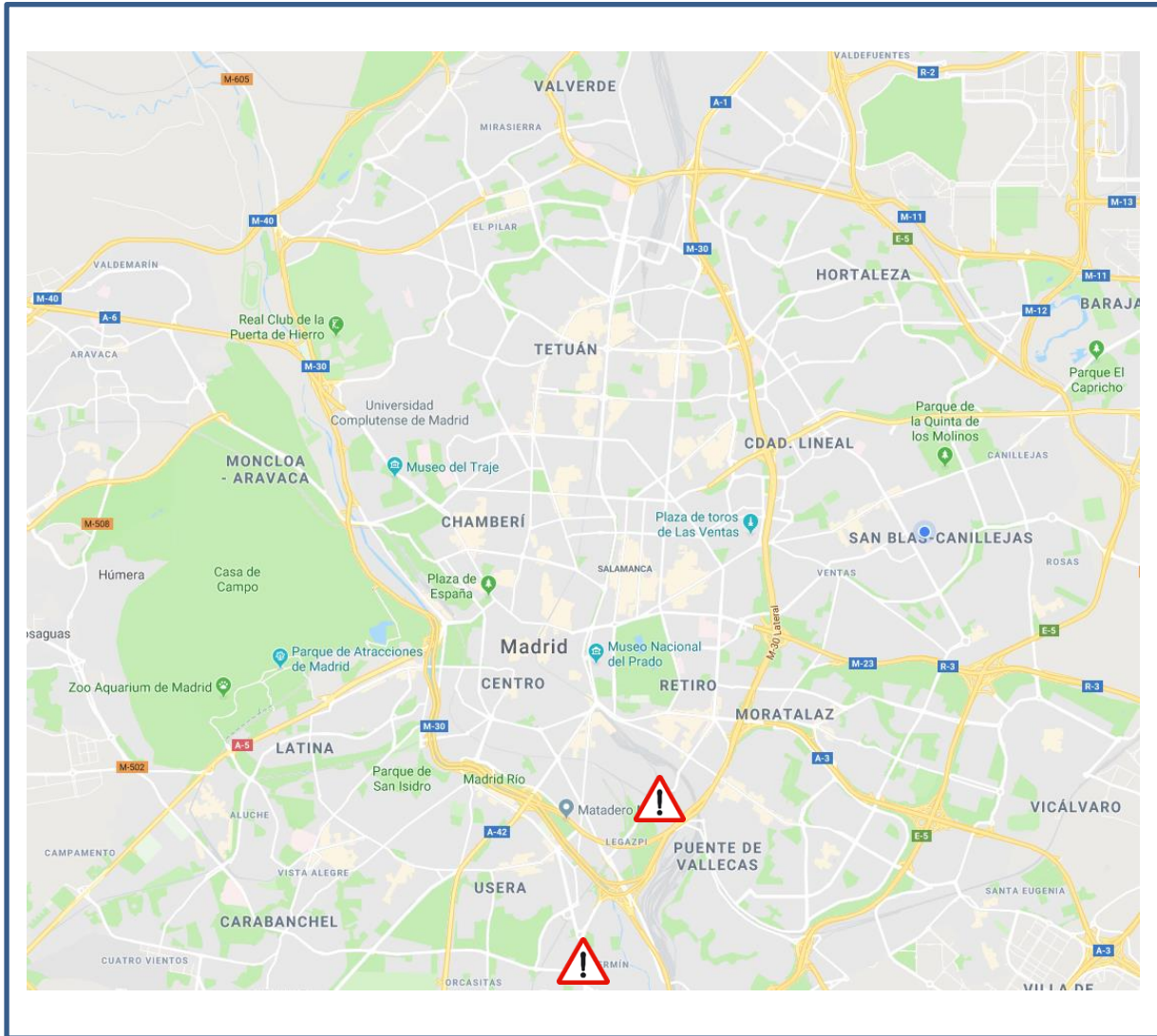
#### URBANO

- **8:00 – continúa**: Corte del carril izquierdo en ambos sentidos de avda. de Andalucía entre M-40 y gta. Málaga por trabajos de Parques y Jardines.
- **9:15 - 10:20h**: Control de Policía en Méndez Álvaro con avda. Planetario sentido Atocha. Genera retención hasta la altura de M-30.



## INFORME HORA PUNTA

### PLANO INCIDENCIAS





## INFORME HORA PUNTA

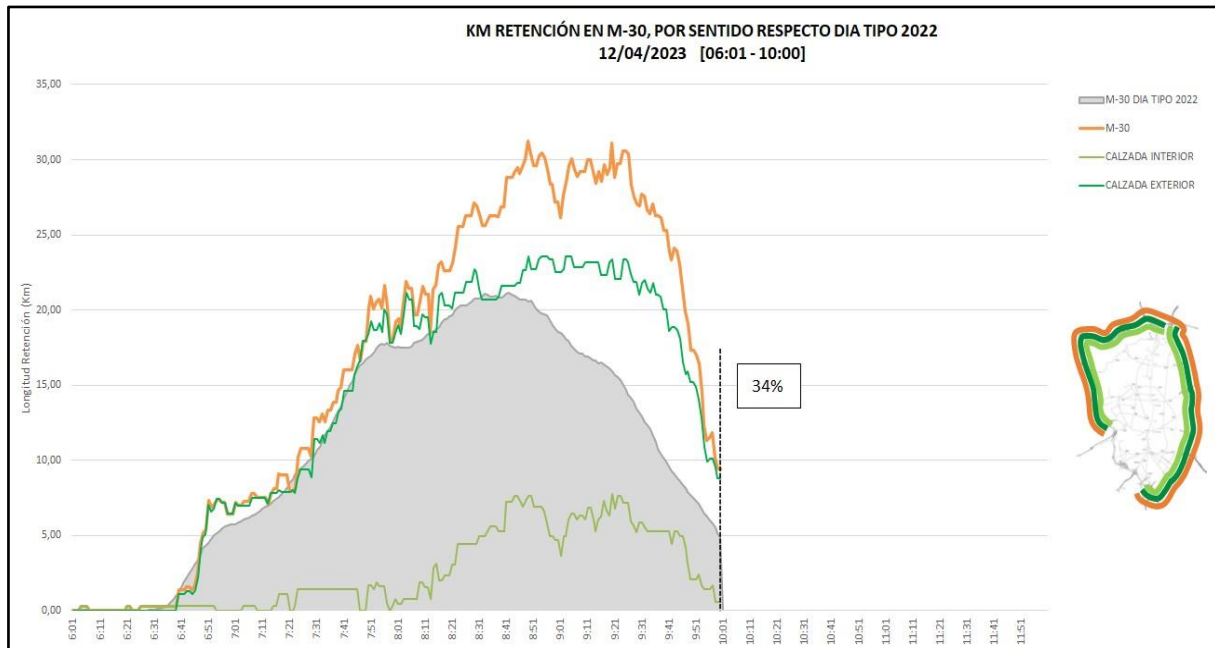
# DATOS M-30

### Número de incidencias

INCIDENCIAS HORA PUNTA	HOY	DÍA TIPO 2022	DIFERENCIA
VEHÍCULO AVERIADOS	5	4,67	0,33
ACCIDENTES	1	6,11	-5,11
OBRAS	0	0,56	-0,56
TOTAL	6	11,34	-5,34

### KM de retención

- Comparación KM retención con el día tipo de 2022 (post-COVID)**



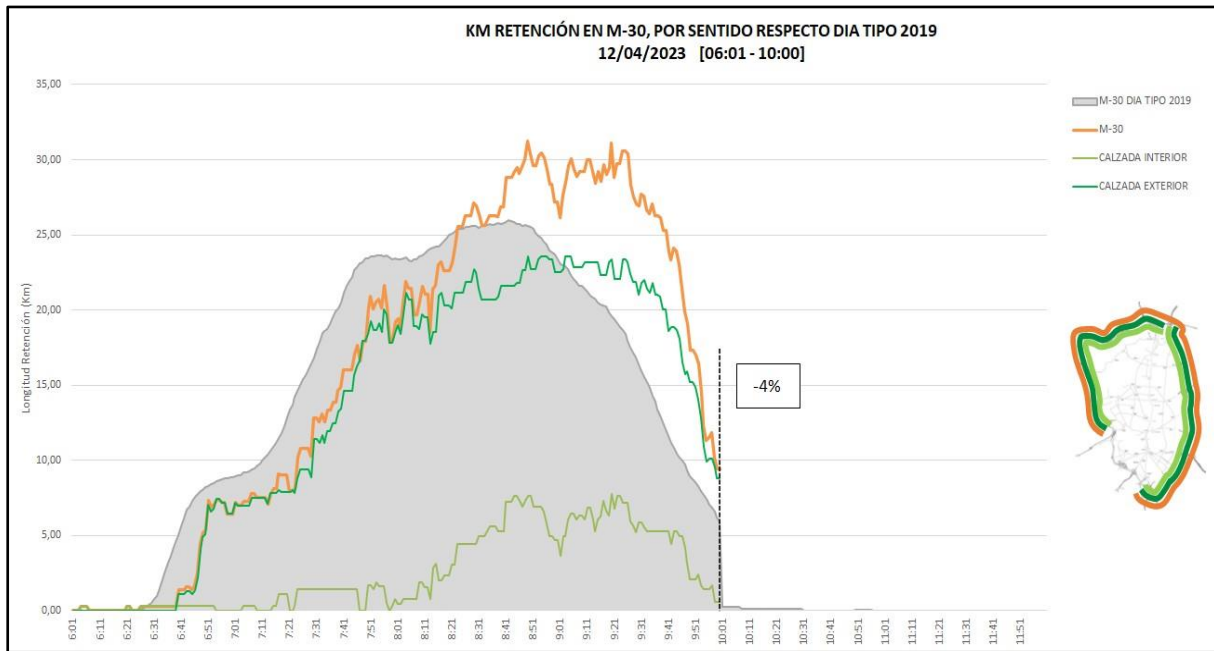
\*Respecto Día Tipo (promedio de enero a junio de 2022.).

SEMÁFORO M-30 Y ACCESOS		
06:00 - 10:00		A LAS 10:00
% Var. Reten. / D. Tipo 2022	Nº min NS4	Km de Retención
<b>34%</b>	<b>186</b>	<b>16,54</b>
<b>AMBAR</b>		
<p><b>Verde:</b> Tráfico normal (fluido o retenciones habituales e incidencias no significativas)  <b>Ámbar:</b> Tráfico con problemas circulatorios superiores a lo habitual o con incidencias significativas que afectan a un eje o área importante.  <b>Rojo:</b> Tráfico con excepcionales problemas circulatorios o incidencias muy graves que afectan a toda la vía y terminan afectando al tráfico urbano.</p>		



## INFORME HORA PUNTA

- Comparación KM retención con el día tipo de 2019 (pre-COVID)**



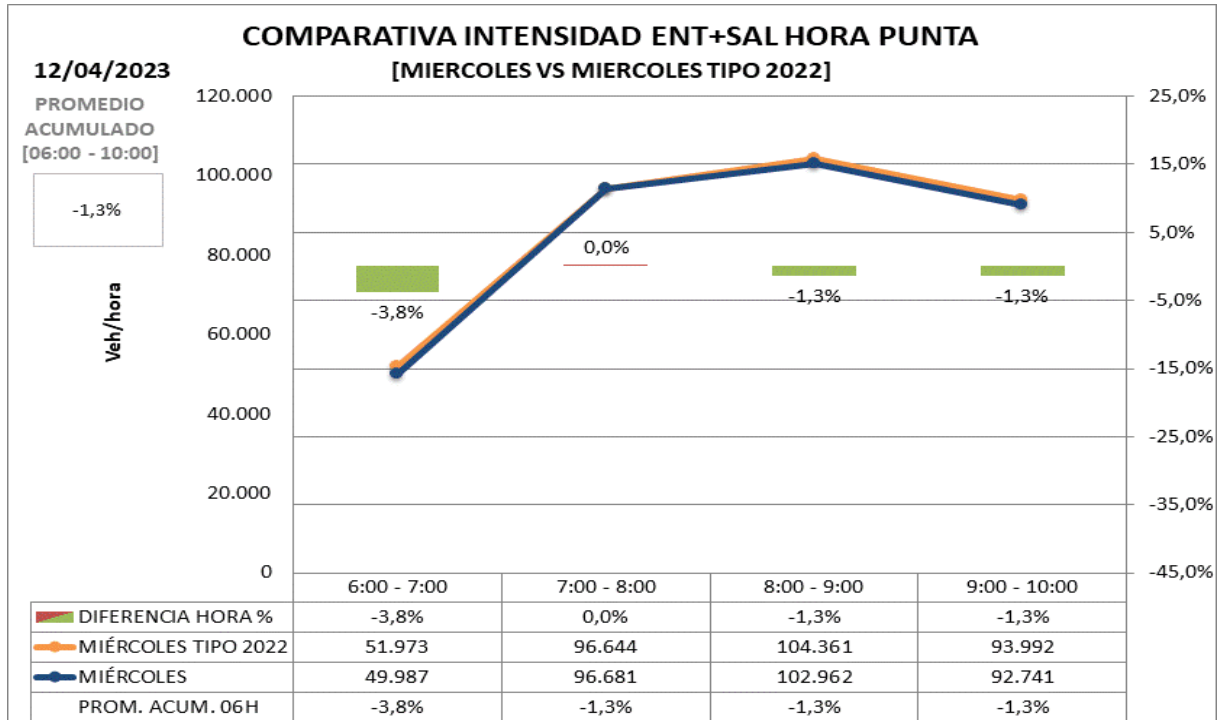
\*Respecto Día Tipo (promedio de enero a junio de 2019.).



## INFORME HORA PUNTA

### Promedio de intensidad en hora punta

- Promedio de intensidad en hora punta (de 6:00 a 10:00 horas) respecto a día tipo de 2022 (post-COVID)



\*Se considera Día Tipo al promedio de los días de enero a junio de 2022.

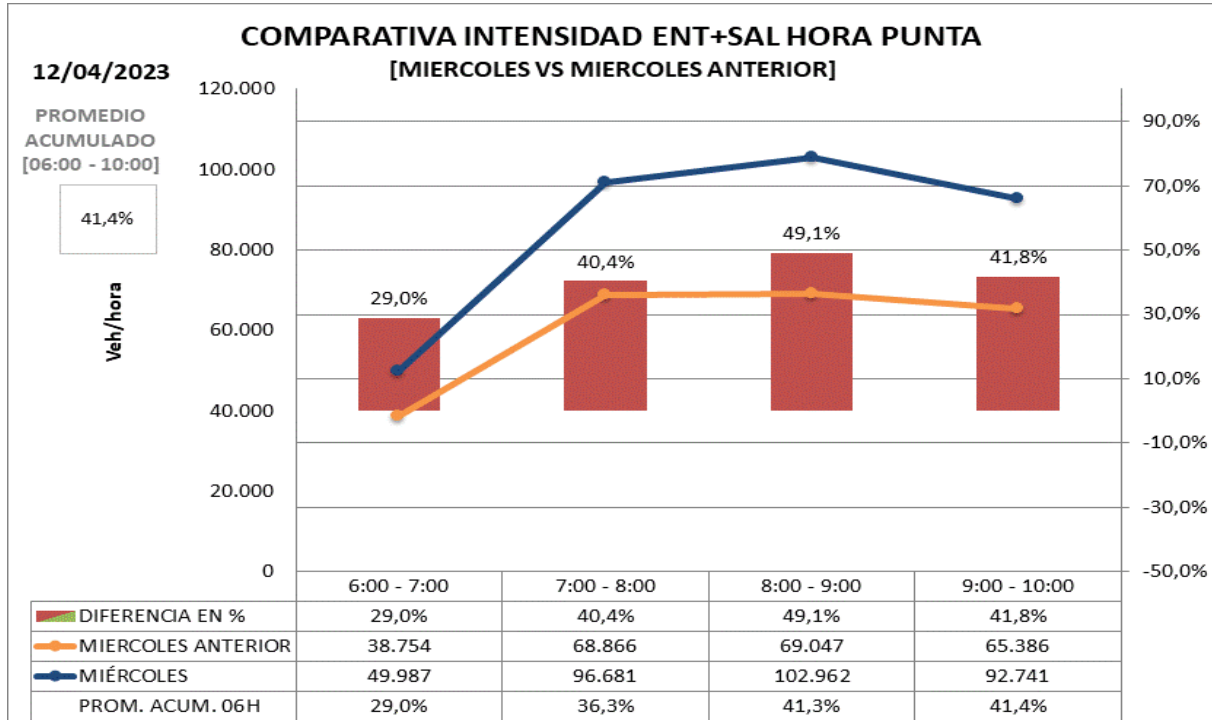
Respecto día tipo (de 6 a 10:00h): -1,3%  
Respecto día tipo (desde las 0:00h): -0,5%



## INFORME HORA PUNTA

- **Promedio de intensidad en hora punta (de 6:00 a 10:00 horas) respecto a la semana anterior.**

Promedio de **intensidad** en hora punta comparando **con el mismo día de la semana anterior**

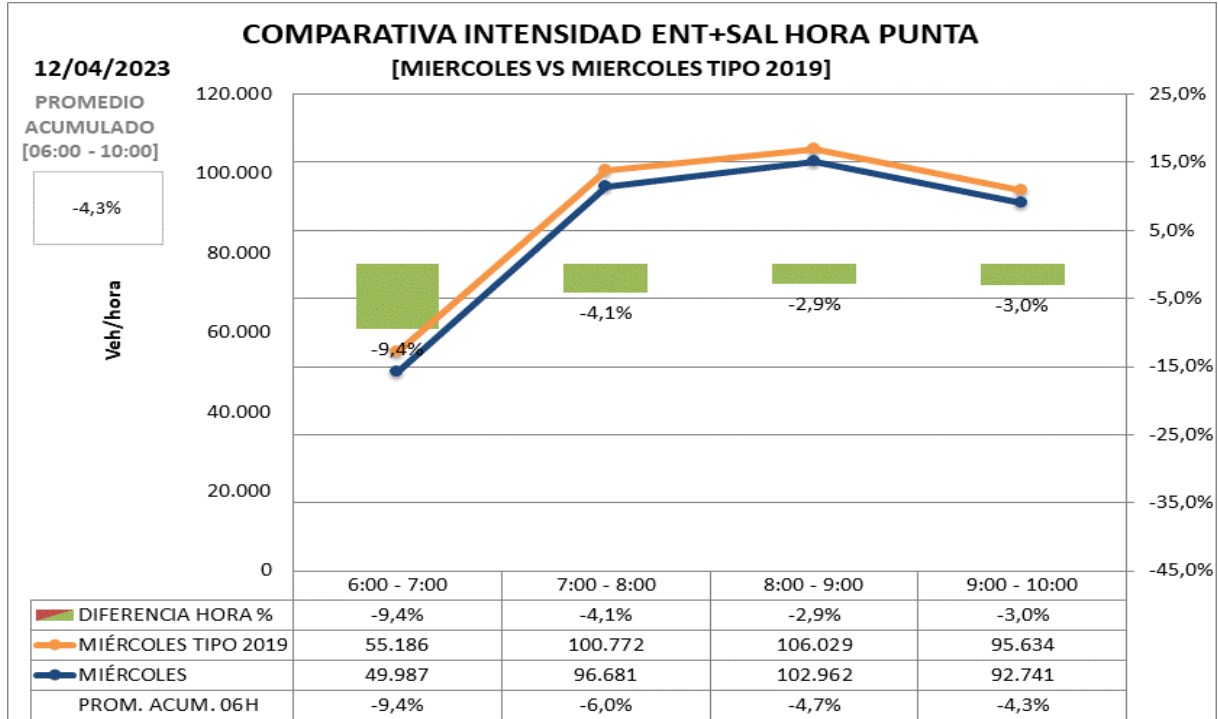


Respecto **con el mismo día de la semana anterior** (de 6 a 10:00h): +41,4%  
Respecto **con el mismo día de la semana anterior** (desde las 0:00h): +35,9%



## INFORME HORA PUNTA

- Promedio de intensidad en hora punta (de 6:00 a 10:00 horas) respecto a día tipo de 2019 (pre-COVID)**



\*Se considera Día Tipo al promedio de los días de enero a junio de 2019.

Respecto día tipo (de 6 a 10:00h): -4,3%  
Respecto día tipo (desde las 0:00h): -3,5%



INFORME HORA PUNTA

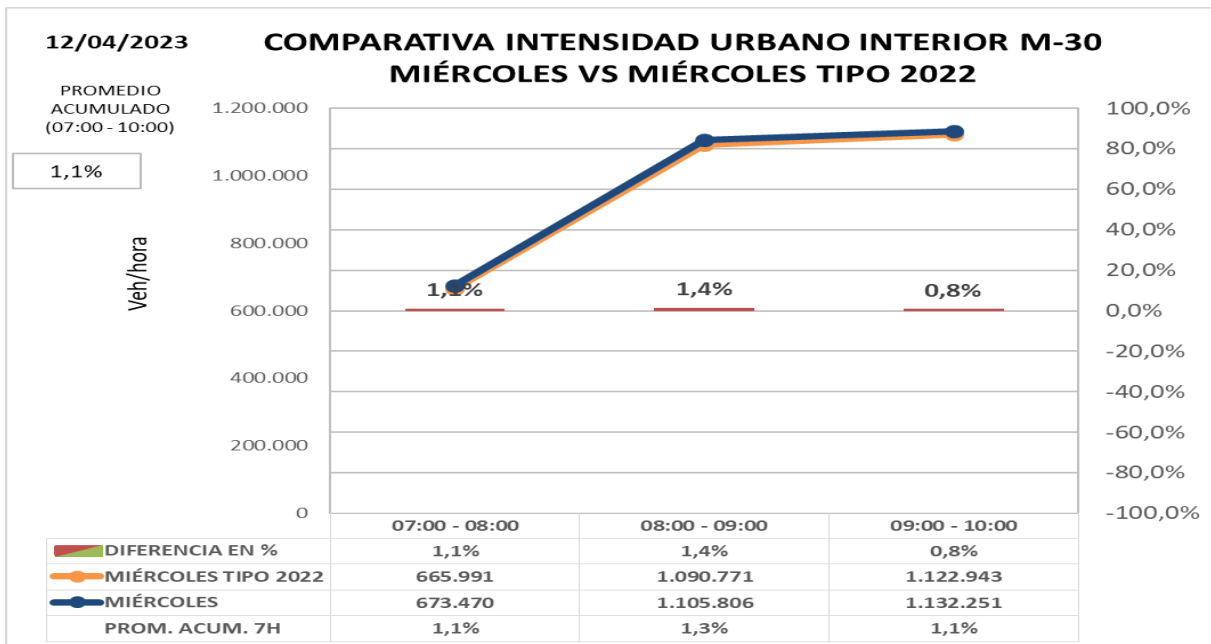
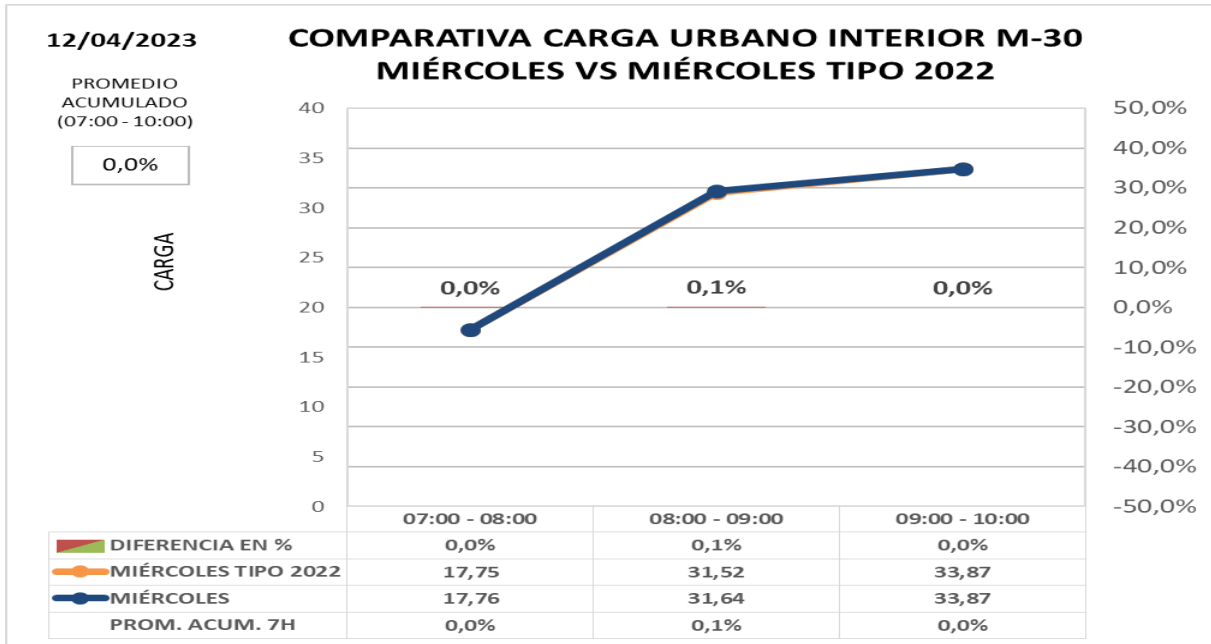
ZONA URBANA INTERIOR M-30

• **Comparación de carga e intensidad en interior M30 con día tipo 2022 (post-COVID)**

Los datos de hora punta de la mañana en el día de hoy **comparado con día tipo del mismo periodo del año 2.022:**

**Carga 0,0%**

**Intensidad +1,1%**







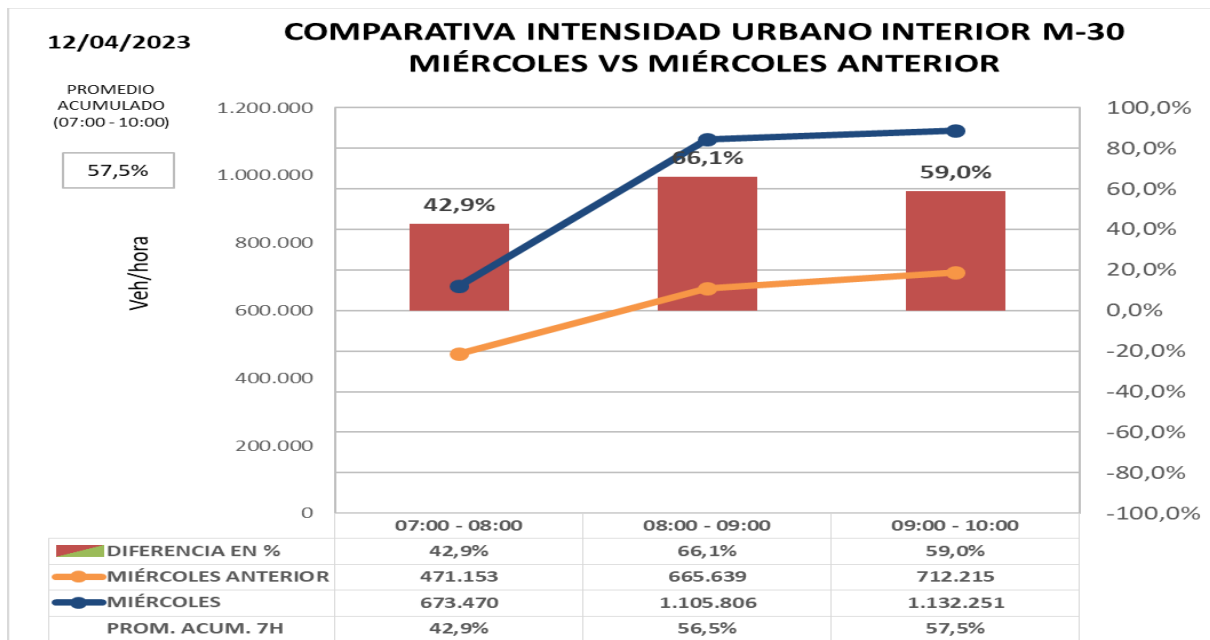
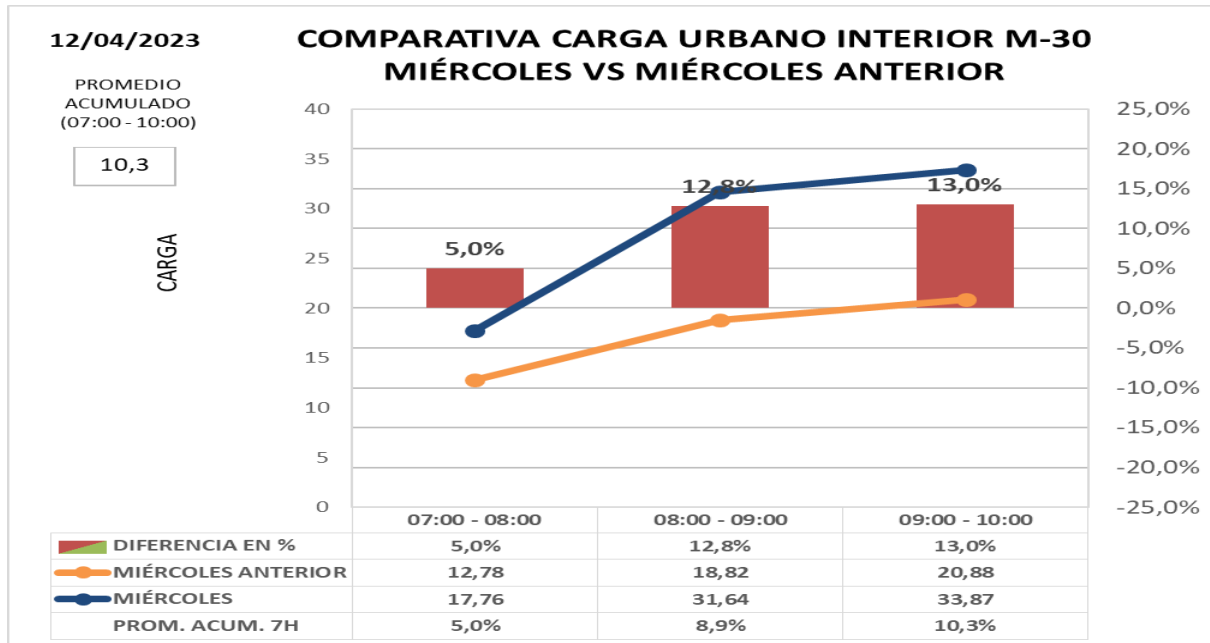
## INFORME HORA PUNTA

### • Comparación de intensidad y carga en interior M30 con la semana anterior

Los datos de hora punta de la mañana en el día de hoy **comparado con día similar de semana anterior:**

**Carga +10,3%**

**Intensidad +57,5%**





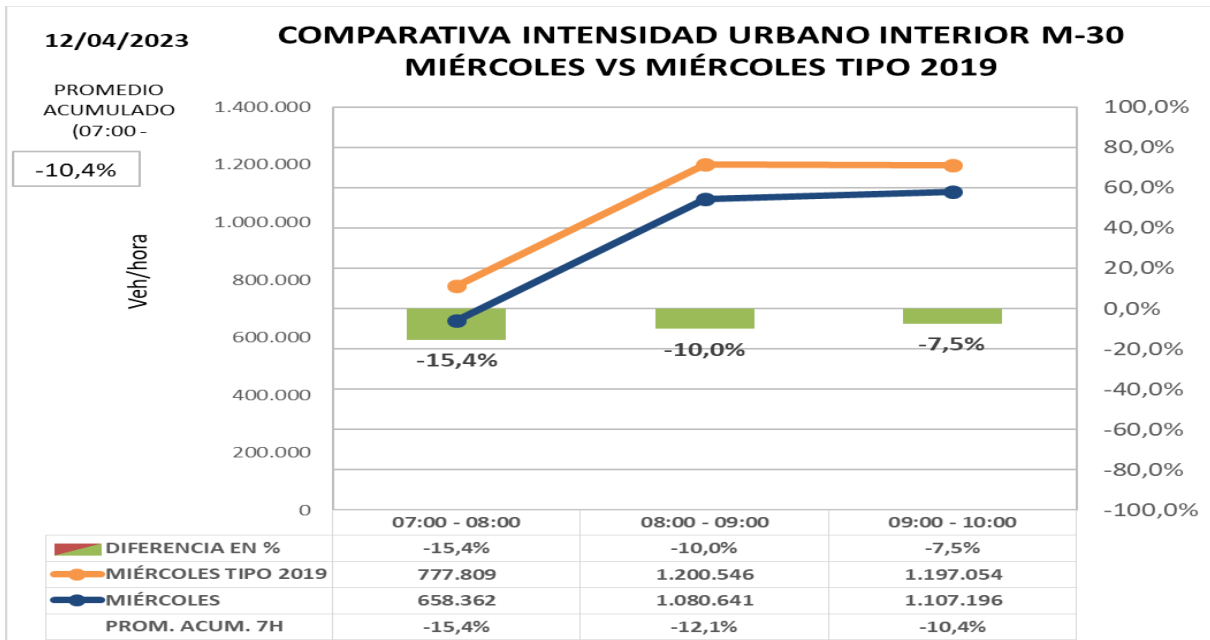
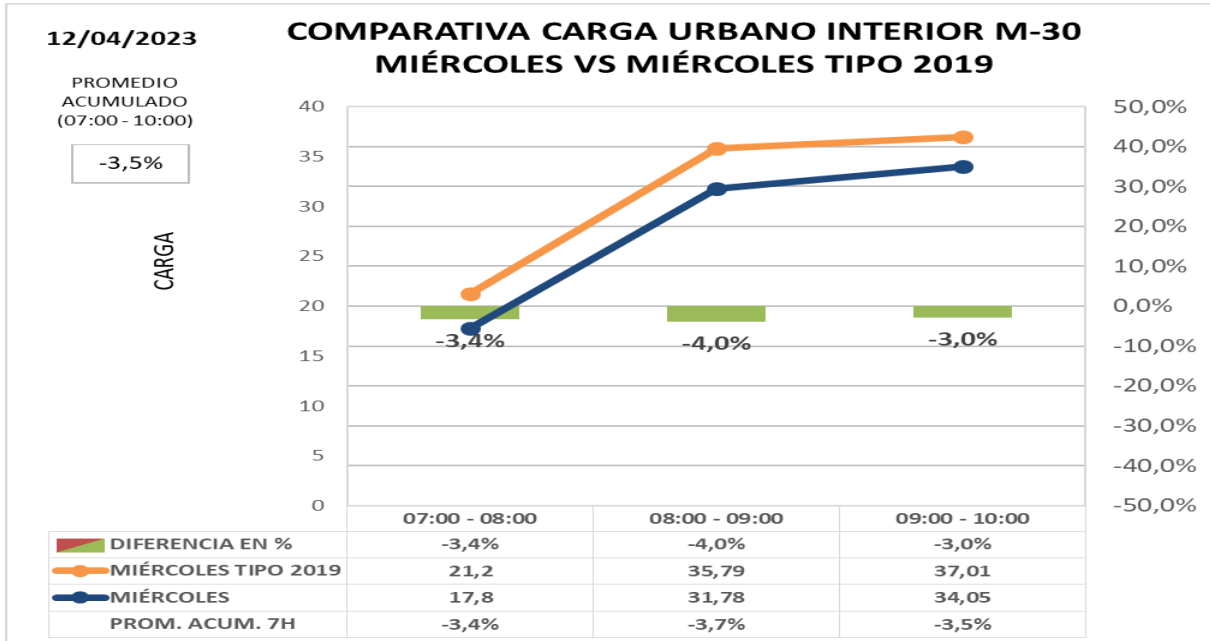
## INFORME HORA PUNTA

- Comparación de carga e intensidad en interior M30 con día tipo de 2019 (pre-COVID)**

Los datos de hora punta de la mañana en el día de hoy **comparado con día tipo del mismo periodo del año 2.019 (situación PRECOVID):**

**Carga -3,5%**

**Intensidad -10,4%**





INFORME HORA PUNTA

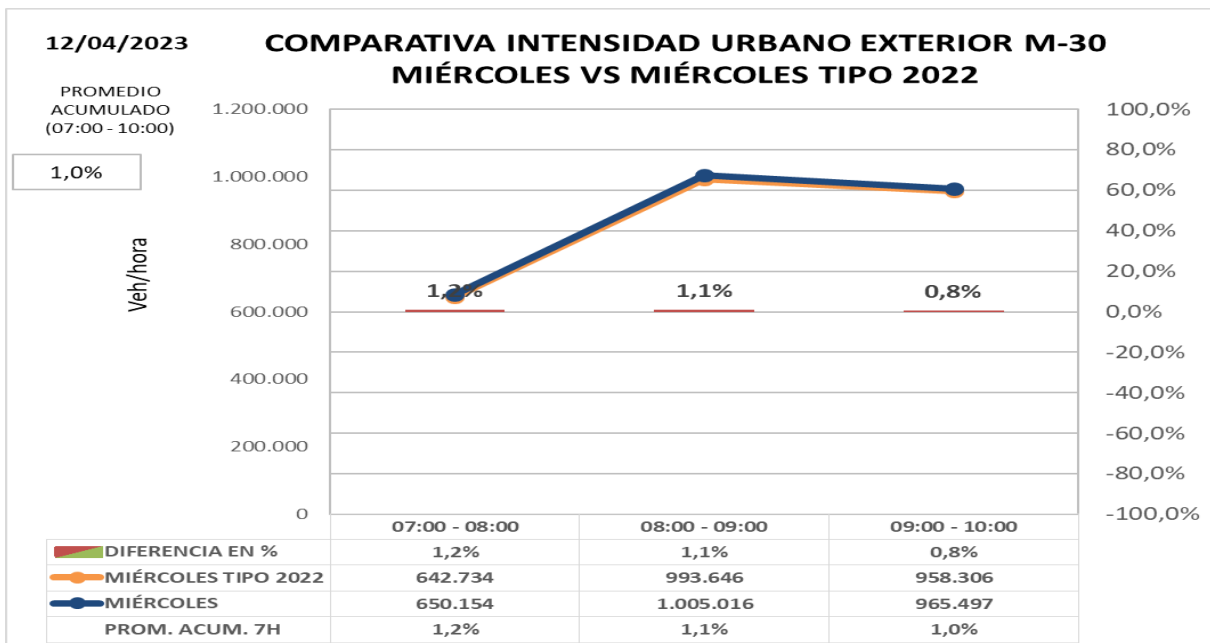
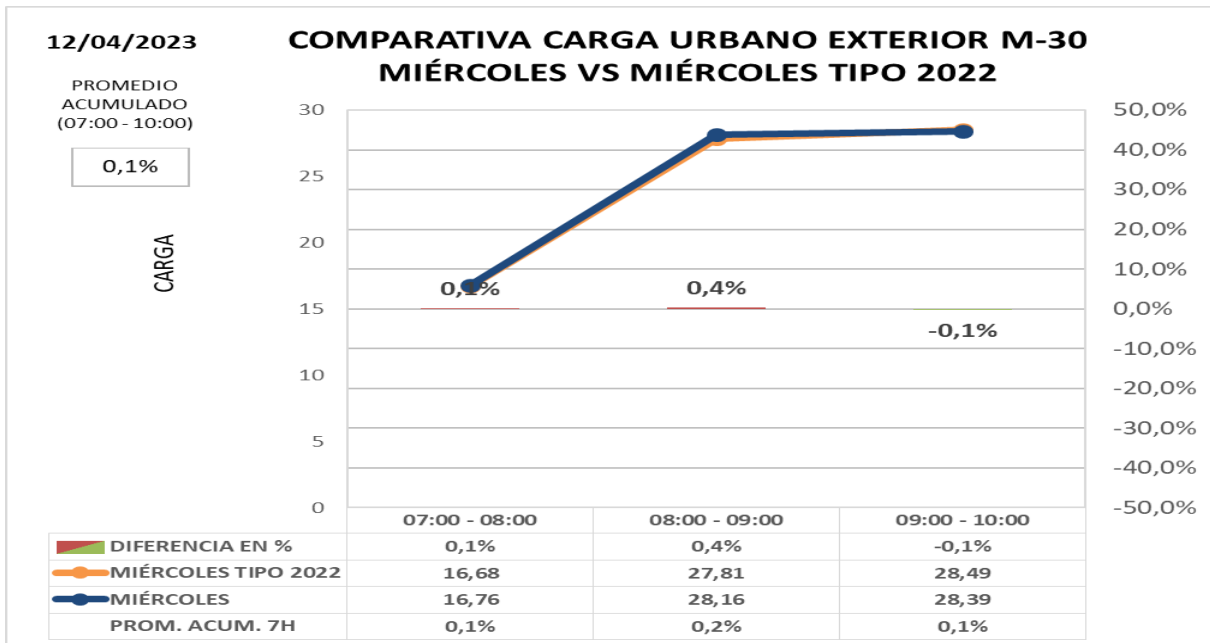
ZONA URBANA EXTERIOR M-30

- **Comparación de carga e intensidad en exterior M30 con día tipo 2022 (post-COVID)**

Los datos de hora punta de la mañana en el día de hoy **comparado con día tipo del mismo periodo del año 2.022:**

**Carga +0,1%**

**Intensidad +1,0%**





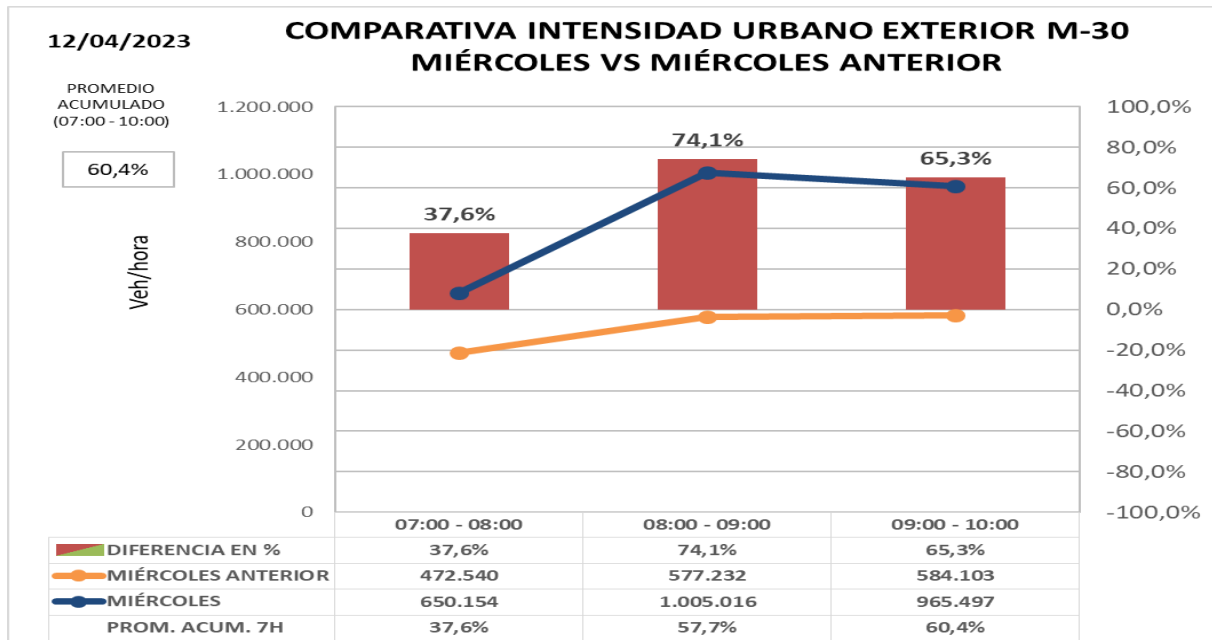
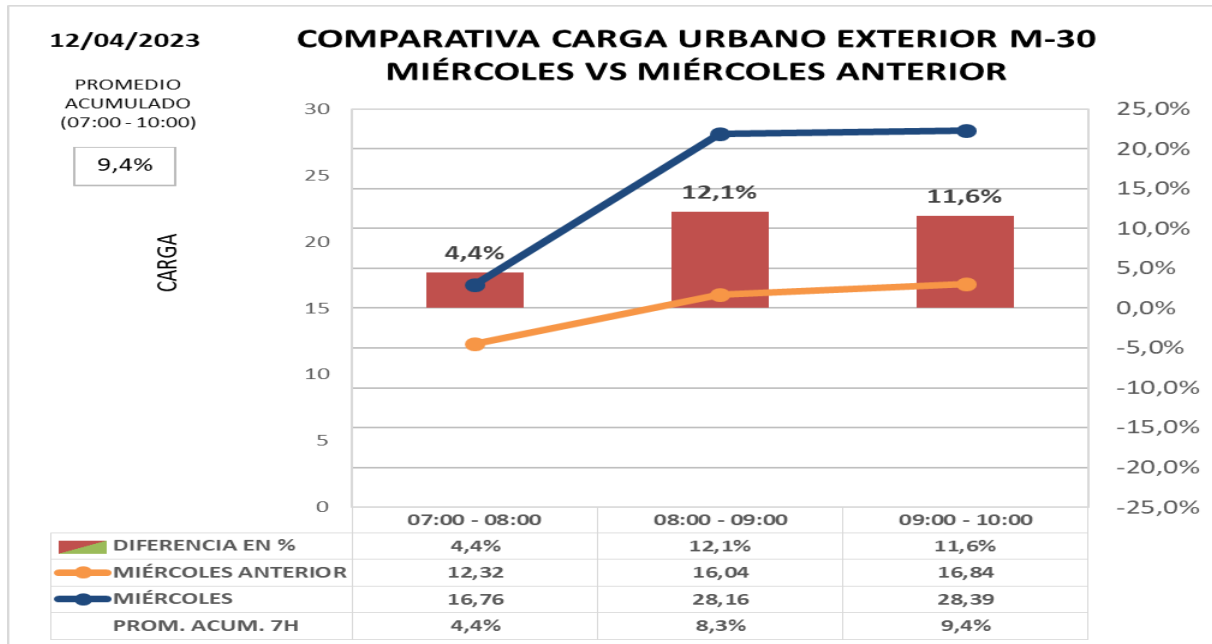
## INFORME HORA PUNTA

### • Comparación de carga e intensidad en exterior M30 semana anterior

Los datos de hora punta de la mañana en el día de hoy **comparado con día similar de semana anterior:**

**Carga +9,4%**

**Intensidad +60,4%**





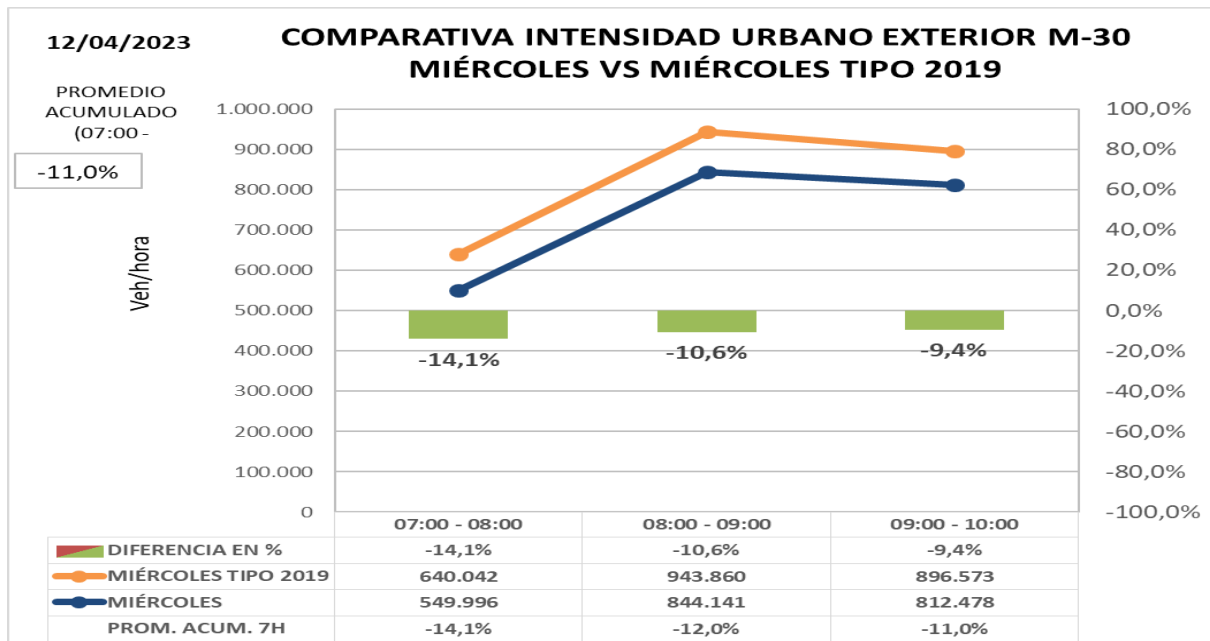
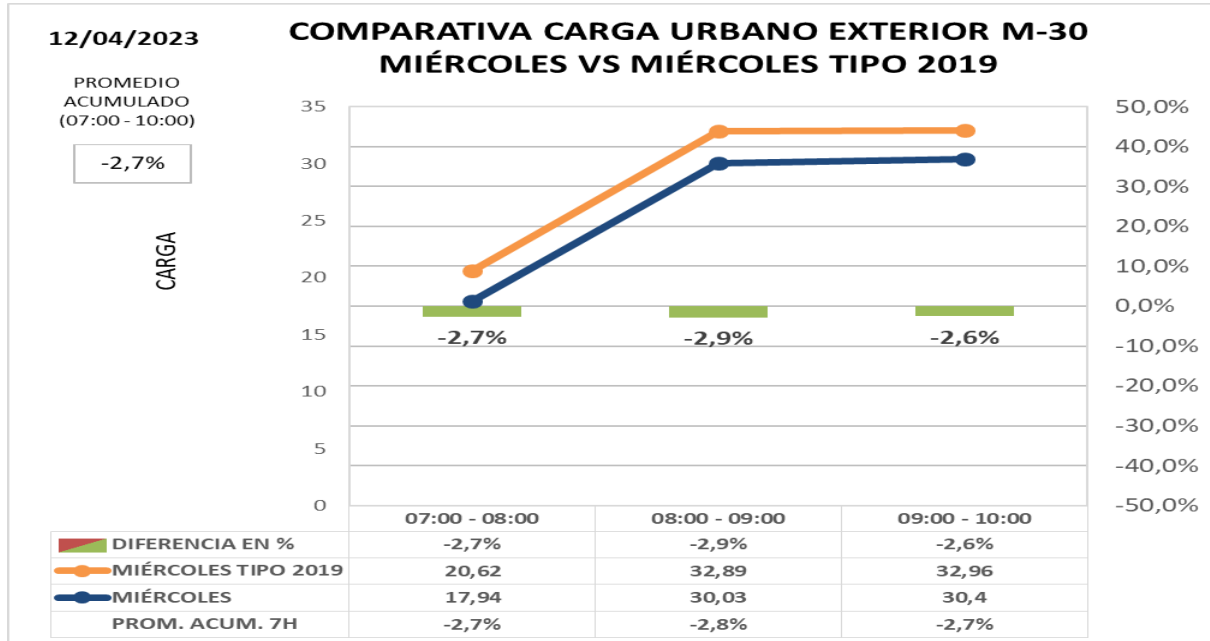
## INFORME HORA PUNTA

### • Comparación de carga e intensidad en exterior M30 con día tipo 2022 (post-COVID)

Los datos de hora punta de la mañana en el día de hoy **comparado con día tipo del mismo periodo del año 2.019 (situación PRECOVID):**

**Carga -2,7%**

**Intensidad -11,0%**





## INFORME HORA PUNTA

### OBRAS LARGA DURACIÓN

- Remodelación de **Estadio Santiago Bernabéu – corte lateral Pº Castellana reducción de carriles en Av. Concha Espina, C/ Padre Damián y C/ Rafael Salgado.**
- **Corte viaducto estación Chamartín**, desvíos por calle Hiedra y Mateo Inurria.
- **Menéndez Pelayo – avda. C. Barcelona – Comercio.** Ascensor Metro.
- 





## INFORME HORA PUNTA

### INSTRUCCIONES

#### INCIDENCIAS:

Incidencias de especial trascendencia para el tráfico de la M-30 y ramales de acceso o entorno urbano.

#### DATOS HORA PUNTA:

Para la obtención del **día tipo** con el que se comparan los datos del día presente se obtiene el **promedio del mismo periodo del año 2019** para cada día de la semana.

- **M-30**  
Intensidad agregada en vehículos/hora de 47 puntos de medida de entradas/salidas de M-30 comparada con un día tipo; se compara además cada día con día equivalente de la semana anterior.
- **URBANO**
  - Carga agregada media de las calles de la ciudad en las que existen puntos de medida comparada con mismo día de la semana anterior o día equivalente. La carga es un parámetro calculado que tiene en cuenta la intensidad de vehículos y la capacidad de la vía y por tanto permite valorar tanto intensidad de vehículos que pasan como la retención que soportan.
  - Intensidad agregada en vehículos/ hora de las calles de la ciudad en las que existen puntos de medida comparada con mismo día de la semana anterior o día equivalente

#### GRAFICAS:

En la gráfica se representa la **intensidad horaria del día actual** (color azul) y la **intensidad horaria del día de referencia** (en naranja), los valores se indican en la tabla inferior y se referencian en el eje de ordenadas izquierdo.

En la tabla inferior y referenciada al eje de ordenadas derecho, se representa con un gráfico de barras los valores de la **diferencia horaria (%)** entre los dos días considerados.

Finalmente, en la última fila de la tabla se indica el **promedio acumulado (%)**, que es la relación entre la suma de las intensidades desde las 00:00 horas del día actual respecto al mismo dato del día de referencia. Estos valores no se representan en la gráfica.