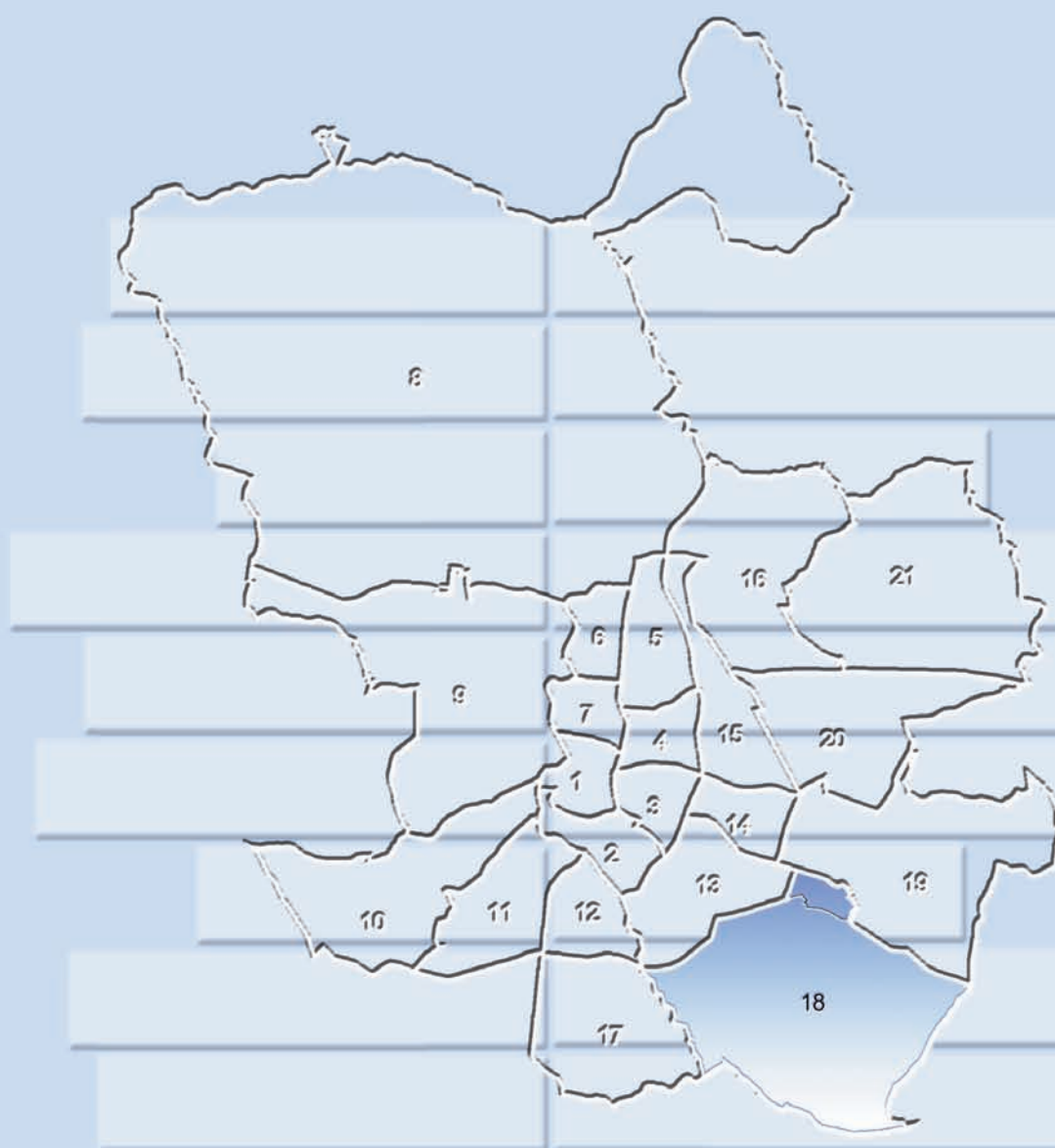
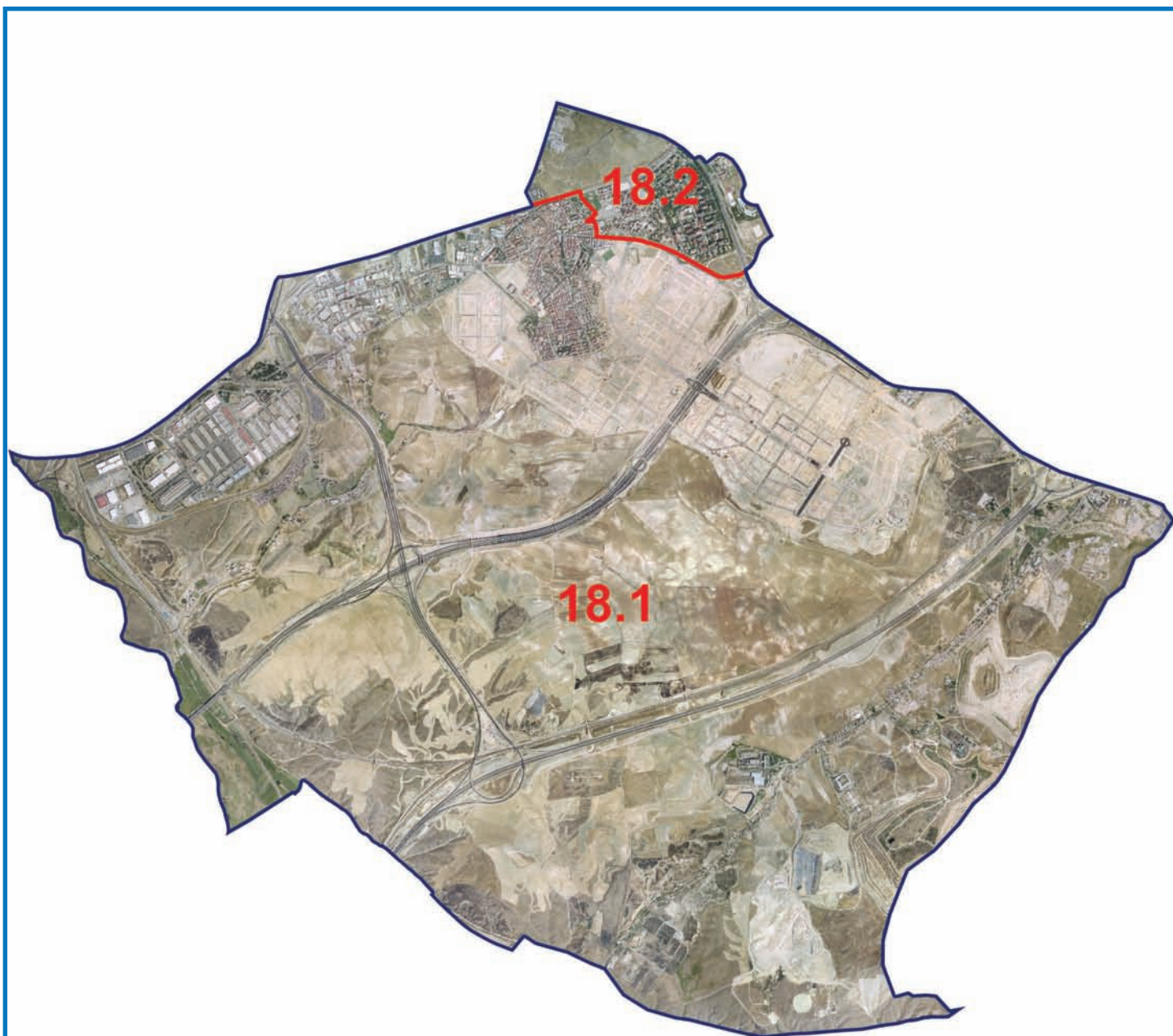


# VILLA DE VALLECAS

## Casco Histórico de Vallecas Santa Eugenia





18.1. Casco Histórico de Vallecas

18.2. Santa Eugenia

## 1a. Evolución de la población

	Población a 1 de enero										
	1999	2000	2001	2002	2003	2004	2005	2006	2007	2008	2009
18. Villa de Vallecas	61.184	61.041	62.132	62.978	64.177	65.162	65.842	66.846	67.163	73.281	80.711
18.1. C. H. de Vallecas	33.869	33.984	34.853	35.659	36.462	37.553	38.523	39.534	39.978	46.139	53.797
18.2. Santa Eugenia	27.315	27.057	27.279	27.319	27.715	27.609	27.319	27.312	27.185	27.142	26.914
Ciudad de Madrid	2.905.136	2.903.903	2.982.926	3.043.535	3.124.892	3.162.304	3.167.424	3.205.334	3.187.062	3.238.208	3.273.006

## 1b. Evolución de la población

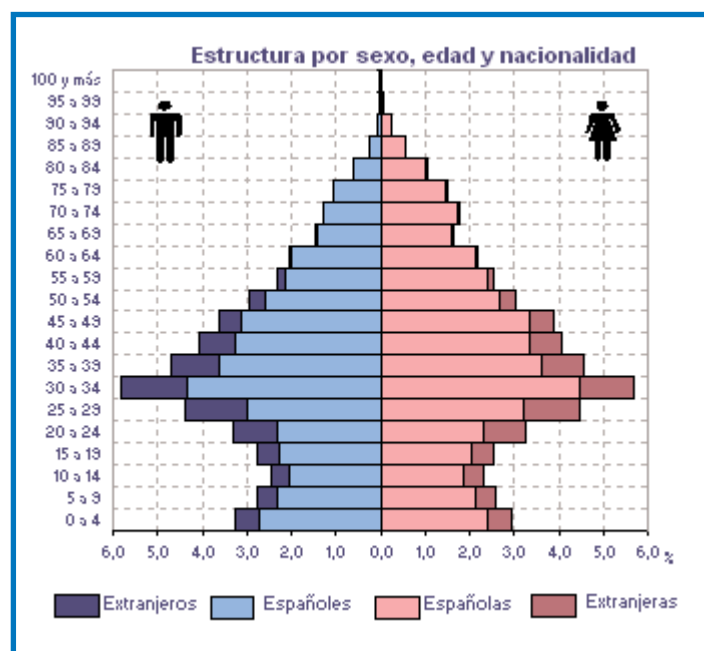
	Iº Índice										
	1999	2000	2001	2002	2003	2004	2005	2006	2007	2008	2009
18. Villa de Vallecas	100,0	99,8	101,5	102,9	104,9	106,5	107,6	109,3	109,8	119,8	131,9
18.1. C. H. de Vallecas	100,0	100,3	102,9	105,3	107,7	110,9	113,7	116,7	118,0	136,2	158,8
18.2. Santa Eugenia	100,0	99,1	99,9	100,0	101,5	101,1	100,0	100,0	99,5	99,4	98,5
Ciudad de Madrid	100,0	100,0	102,7	104,8	107,6	108,9	109,0	110,3	109,7	111,5	112,7

## 2. Indicadores demográficos de edad

	Edad Media	Edad mediana	Proporción de juventud	Proporción de envejecimiento	Proporción de sobre-envejecimiento	Índice de envejecimiento	Índice de juventud	Índice de dependencia	Índice de estructura de la población activa	Índice de reemplazamiento de la población activa	Razón de progresividad demográfica
18. Villa de Vallecas	37,51	35,7	17,31	11,58	24,61	66,90	149,49	40,61	131,84	100,99	116,25
18.1. C. H. de Vallecas	36,27	34,6	18,93	11,22	24,56	59,29	168,67	43,17	157,24	104,71	125,53
18.2. Santa Eugenia	39,99	40,0	14,06	12,28	24,71	87,37	114,46	35,76	95,29	96,43	90,19
Ciudad de Madrid	42,16	40,42	14,05	18,58	29,90	132,31	75,58	48,44	109,74	66,89	115,51

### 3. Indicadores demográficos de inmigración

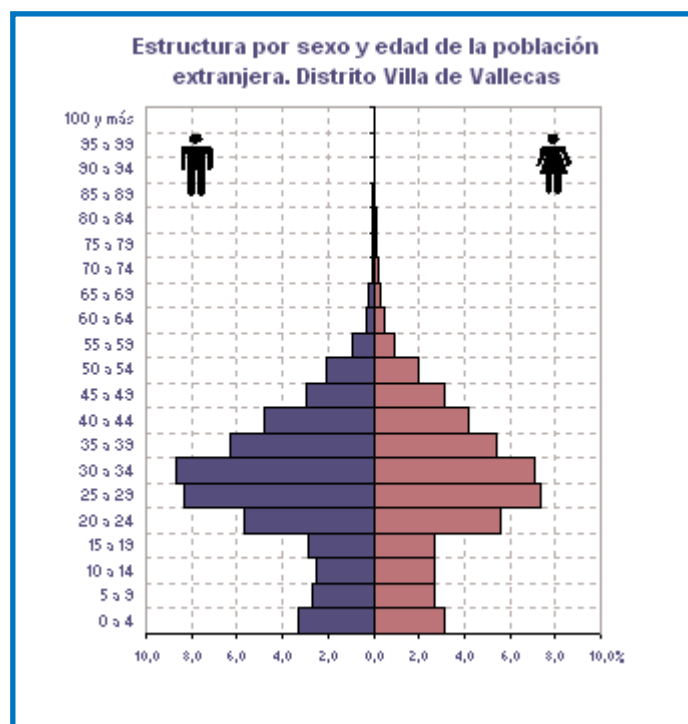
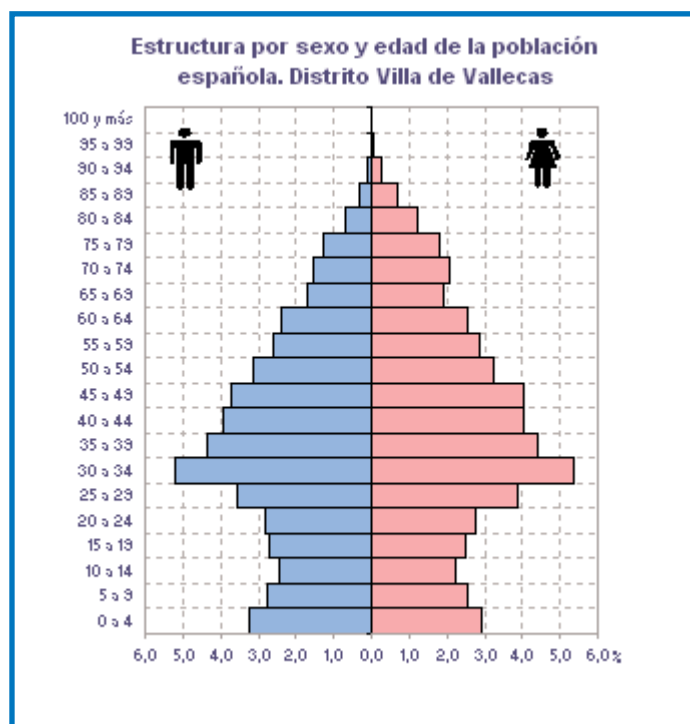
	Proporción de extranjería	Proporción de inmigración total	Proporción de inmigración de extranjeros
18. Villa de Vallecas	17,01	57,91	9,95
18.1. C. H. de Vallecas	18,99	57,39	12,62
18.2. Santa Eugenia	13,04	58,97	4,61
Ciudad de Madrid	17,47	49,43	12,76



### 4. Población por nacionalidad (españoles y extranjeros)

	Total			España			Extranjero		
	Total	Hombres	Mujeres	Total	Hombres	Mujeres	Total	Hombres	Mujeres
18. Villa de Vallecas	80.711	39.653	41.058	66.983	32.533	34.450	13.728	7.120	6.608
18.1. C. H. de Vallecas	53.797	26.570	27.227	43.579	21.239	22.340	10.218	5.331	4.887
18.2. Santa Eugenia	26.914	13.083	13.831	23.404	11.294	12.110	3.510	1.789	1.721
Ciudad de Madrid	3.273.006	1.541.433	1.731.573	2.700.887	1.256.911	1.443.976	571.913	284.440	287.473

\* El total incluye el dato de "No consta nacionalidad"



## 5. Población extranjera por áreas geoeconómicas de origen

	Total Extranjeros	Unión Europea (15)	Unión Europea (ampliación a 27)	Otros países OCDE	Otros países de Europa	América Latina y Caribe	África	Otros países de Asia y Oceanía	Apátridas	No Consta
18. Villa de Vallecas	13.727	481	5.141	74	303	5.247	2.002	479	1	0
18.1. C. H. de Vallecas	10.217	337	3.034	56	230	4.321	1.904	335	1	0
18.2. Santa Eugenia	3.510	144	2.107	18	73	926	98	144	0	0
Ciudad de Madrid	571.864	55.850	85.577	12.758	13.406	315.120	43.186	45.967	49	206

## 6. Población extranjera por país de nacionalidad

	Extranjeros	Ecuador	Rumania	Bolivia	Perú	Colombia	China	Marruecos	Rep. Dominicana	Paraguay	Brasil	Resto de países	No consta
18. Villa de Vallecas	13.727	1.812	4.515	622	1.056	582	307	1.592	237	115	239	2.651	0
18.1. C. H. de Vallecas	10.217	1.575	2.555	503	845	478	244	1.560	201	82	204	1.971	0
18.2. Santa Eugenia	3.510	237	1.960	119	211	104	63	32	36	33	35	680	0
Ciudad de Madrid	571.864	95.471	60.497	42.957	40.921	36.799	27.341	26.548	23.772	19.987	16.618	181.002	206

**Nota: 10 países con más residentes inscritos en la Ciudad en 2009**

## 7. Altas y bajas por nacimiento y defunción, 2008

	Altas por nacimiento	Tasa Bruta de Natalidad	Tasa General Fecundidad	Bajas por defunción	Tasa Bruta de Mortalidad	Crecimiento Vegetativo Absoluto	Vegetativo %
18. Villa de Vallecas	1.151	14,95	52,90	426	5,53	725	9,42
18.1. C. H. de Vallecas	905	18,11	63,05	281	5,62	624	12,49
18.2. Santa Eugenia	246	9,10	33,22	145	5,36	101	3,74
Ciudad de Madrid	36.915	11,34	43,53	26.399	8,11	10.516	3,23

## 8. Altas y bajas por cambio de residencia, 2008

	Altas por cambio de municipio residencia	Bajas por cambio de municipio residencia	Saldo Migratorio	Tasa Bruta de Migración	Altas por cambio de domicilio	Bajas por cambio de domicilio	Saldo cambio de domicilio	Tasa Bruta de cambio de domicilio
18. Villa de Vallecas	4.127	2.550	1.577	20,48	10.619	5.298	5.321	69,11
18.1. C. H. de Vallecas	3.246	1.733	1.513	30,28	9.471	3.809	5.662	113,31
18.2. Santa Eugenia	881	817	64	2,37	1.148	1.489	-341	-12,62
Ciudad de Madrid	164.841	123.542	41.299	12,69	223.500	223.500	0	0,00

## 9. Altas y bajas por cambio de municipio de residencia y ámbito geográfico, 2008

	Altas				Bajas				Saldo			
	Total	Resto Comuni- dad de Madrid	Resto España	Extran- jero	Total	Resto Comuni- dad de Madrid	Resto España	Extran- jero	Total	Resto Comuni- dad de Madrid	Resto España	Extran- jero
18. Villa de Vallecas	4.127	1.445	1.195	1.487	2.550	1.260	1.117	173	1.577	185	78	1.314
18.1. C. H. de Vallecas	3.246	1.239	959	1.048	1.733	824	800	109	1.513	415	159	939
18.2. Santa Eugenia	881	206	236	439	817	436	317	64	64	-230	-81	375
Ciudad de Madrid	164.841	35.849	53.457	75.535	123.542	57.846	55.131	10.565	41.299	-21.997	-1.674	64.970

\* El total incluye no consta ámbito geográfico

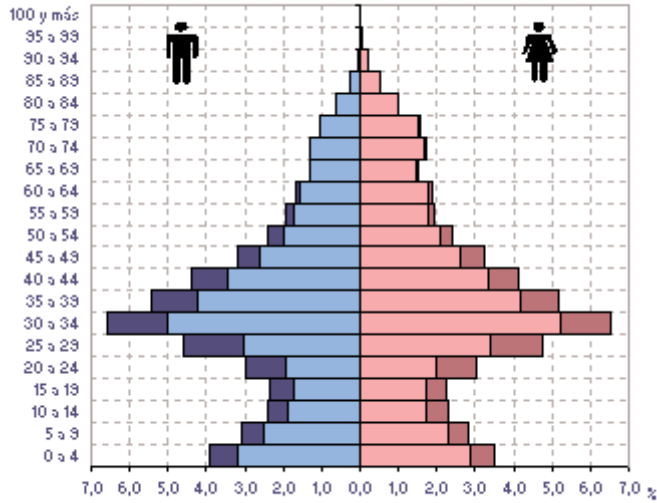
## 10. Altas y bajas por cambio de municipio de residencia y nacionalidad, 2008

	Altas			Bajas			Saldo		
	Total	Españoles	Extranjeros	Total	Españoles	Extranjeros	Total	Españoles	Extranjeros
18. Villa de Vallecas	4.127	1.812	2.315	2.550	1.506	1.044	1.577	306	1.271
18.1. C. H. de Vallecas	3.246	1.511	1.735	1.733	958	775	1.513	553	960
18.2. Santa Eugenia	881	301	580	817	548	269	64	-247	311
Ciudad de Madrid	164.841	60.631	104.208	123.542	76.528	46.996	41.299	-15.897	57.212

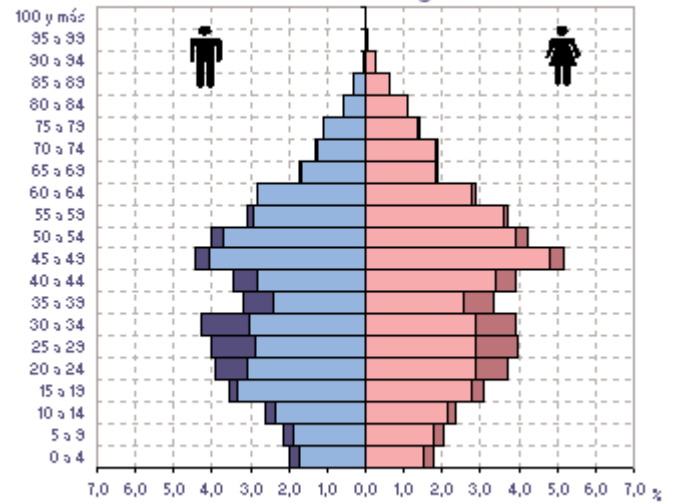
\*El total incluye no consta nacionalidad



Barrio: C.H. de Vallecas



Barrio: Santa Eugenia



Extranjeros Españoles Españolas Extranjeras

