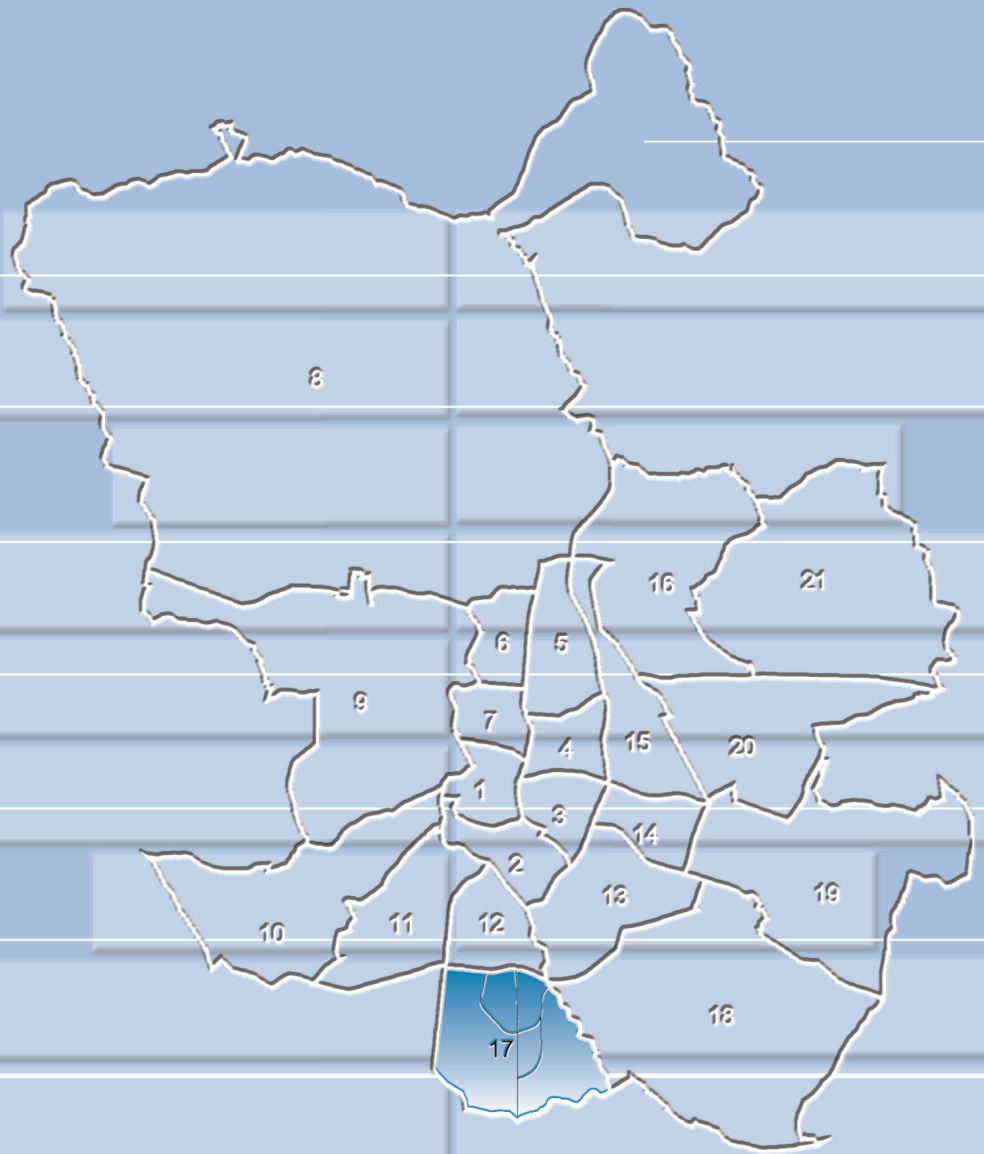
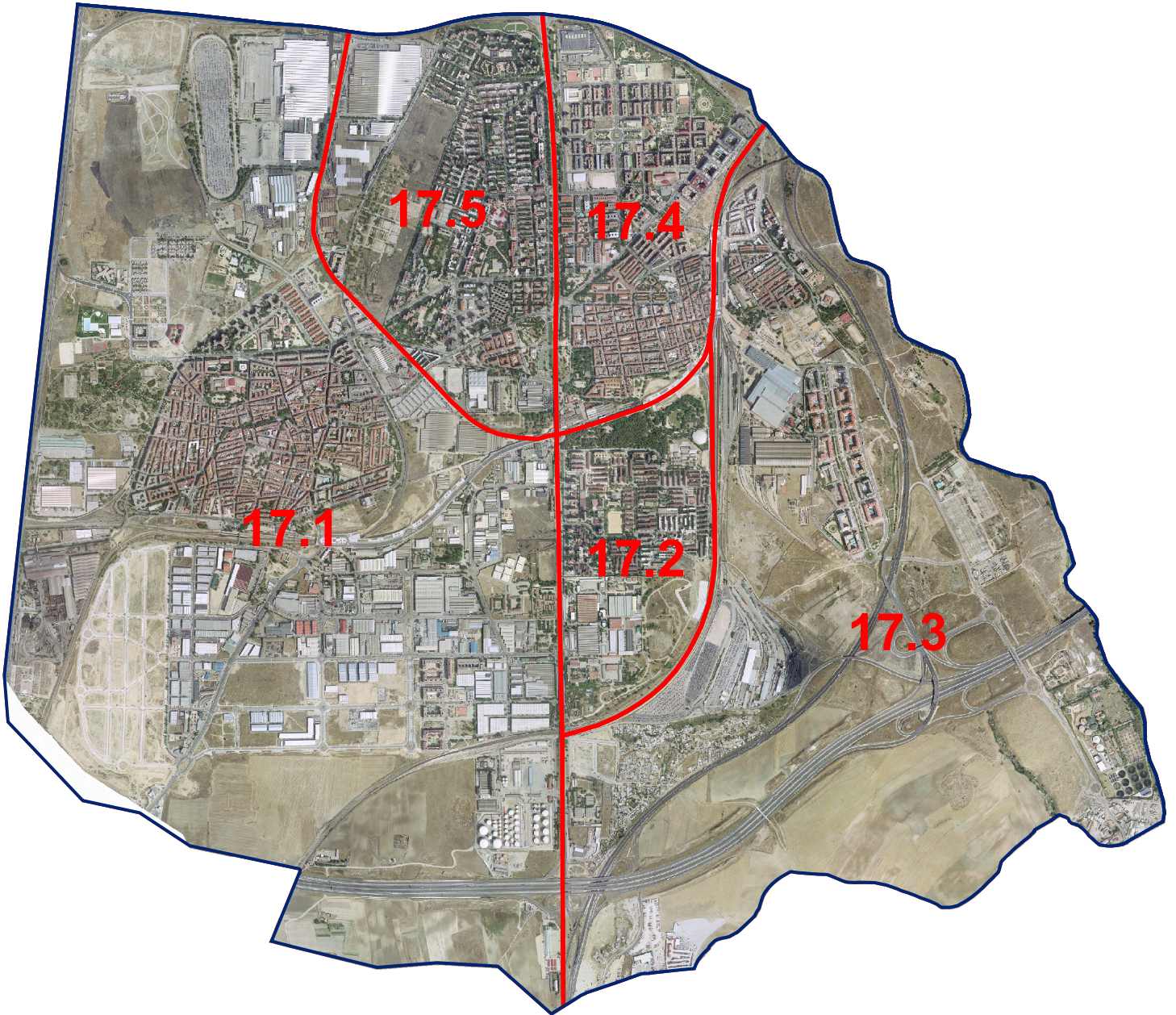


VILLAVERDE

San Andrés
San Cristóbal
Butarque
Los Rosales
Los Ángeles



Distrito: Villaverde



- 17.1. Palomas
- 17.2. Piovera
- 17.3. Canillas
- 17.4. Pinar del Rey
- 17.5. Apóstol Santiago

1a. Evolución de la población

	1986	1991	1996	1998	1999	2000	Población a 1 de enero					
							2001	2002	2003	2004	2005	2006
17. Villaverde	127.463	124.785	123.476	124.540	123.861	123.629	126.501	130.417	135.540	140.205	143.388	146.859
17.1. San Andrés	40.023	40.205	39.998	40.034	39.538	39.466	40.425	41.423	42.433	43.085	43.608	44.186
17.2. San Cristóbal	17.360	15.733	14.407	14.197	13.971	13.749	13.730	14.163	14.991	15.912	16.557	16.999
17.3. Butarque	6.248	6.397	6.475	6.758	6.855	6.889	7.043	7.617	8.871	10.430	12.103	13.837
17.4. Los Rosales	24.933	24.411	27.483	28.809	29.441	29.963	31.497	33.018	34.792	36.401	37.134	37.866
17.5. Los Ángeles	38.899	38.039	35.113	34.742	34.056	33.562	33.806	34.196	34.453	34.377	33.986	33.971
Ciudad de Madrid	3.058.182	3.010.492	2.866.850	2.899.091	2.905.136	2.903.903	2.982.926	3.043.535	3.124.892	3.162.304	3.167.424	3.205.334

1b. Evolución de la población

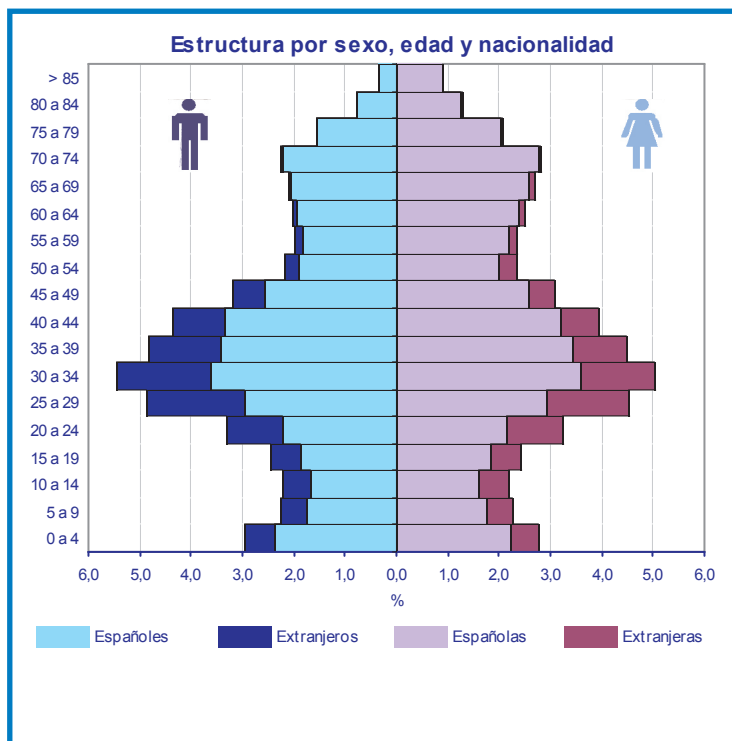
	Nº Índice											
	1986	1991	1996	1998	1999	2000	2001	2002	2003	2004	2005	2006
17. Villaverde	100	97,9	96,9	97,7	97,2	97,0	99,2	102,3	106,3	110,0	112,5	115,2
17.1. San Andrés	100	100,5	99,9	100,0	98,8	98,6	101,0	103,5	106,0	107,7	109,0	110,4
17.2. San Cristóbal	100	90,6	83,0	81,8	80,5	79,2	79,1	81,6	86,4	91,7	95,4	97,9
17.3. Butarque	100	102,4	103,6	108,2	109,7	110,3	112,7	121,9	142,0	166,9	193,7	221,5
17.4. Los Rosales	100	97,9	110,2	115,5	118,1	120,2	126,3	132,4	139,5	146,0	148,9	151,9
17.5. Los Ángeles	100	97,8	90,3	89,3	87,5	86,3	86,9	87,9	88,6	88,4	87,4	87,3
Ciudad de Madrid	100	98,4	93,7	94,8	95,0	95,0	97,5	99,5	102,2	103,4	103,6	104,8

2. Indicadores demográficos de edad. 2006

	Edad Media	Edad mediana	Proporción de juventud	Proporción de envejecimiento	Proporción de sobre-envejecimiento	Índice de envejecimiento	Índice de juventud	Índice de dependencia	Índice de estructura de la población activa	Índice de reemplazamiento de la población activa	Razón de progresividad demográfica
17. Villaverde	39,55	37,2	15,59	16,81	19,77	107,81	92,76	47,94	142,33	87,48	126,18
17.1. San Andrés	40,03	37,9	15,35	17,58	20,68	114,51	87,33	49,09	135,54	92,71	126,20
17.2. San Cristóbal	39,04	36,0	16,78	19,31	21,42	115,04	86,93	56,47	177,28	177,75	128,20
17.3. Butarque	32,49	31,5	19,51	6,31	18,10	32,35	309,16	34,80	235,57	138,50	175,59
17.4. Los Rosales	38,07	36,7	16,81	13,19	20,27	78,46	127,46	42,84	138,15	79,12	116,99
17.5. Los Ángeles	43,69	42,1	12,37	22,88	18,02	185,01	54,05	54,45	114,06	60,25	110,80
Ciudad de Madrid	42,00	39,97	13,60	18,74	27,11	137,80	72,57	47,80	116,84	69,99	114,42

3. Indicadores demográficos de inmigración

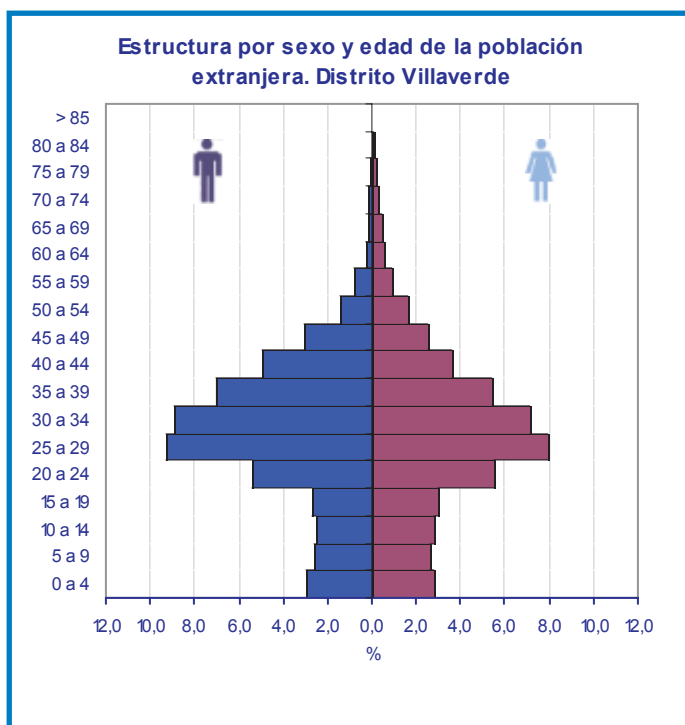
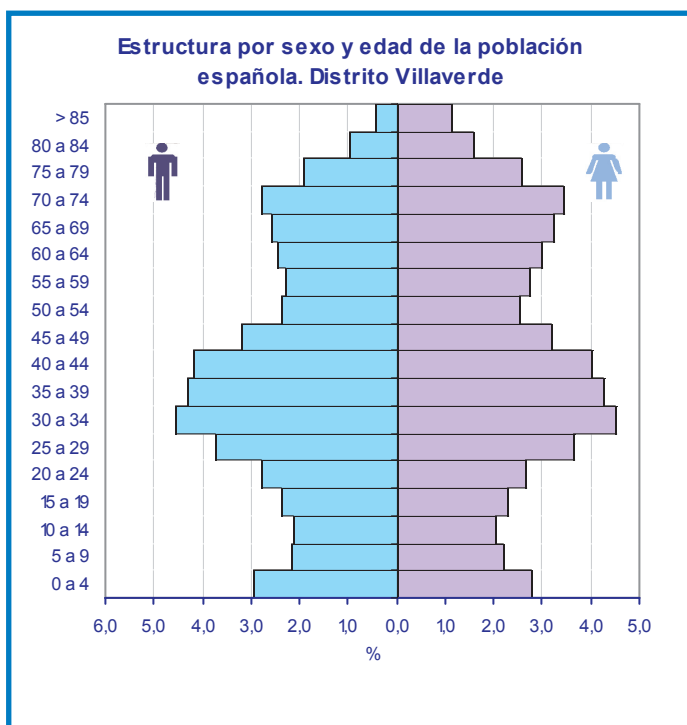
	Proporción de extranjería	Proporción de inmigración total	Proporción de inmigración de extranjeros
17. Villaverde	20,20	52,39	19,23
17.1. San Andrés	17,49	50,83	16,78
17.2. San Cristóbal	40,81	64,40	39,86
17.3. Butarque	15,18	42,96	13,83
17.4. Los Rosales	20,69	52,52	19,48
17.5. Los Ángeles	14,92	52,10	14,03
Ciudad de Madrid	15,82	49,37	14,02



4. Población por nacionalidad (españoles y extranjeros)

	Total			España			Extranjero		
	Total	Hombres	Mujeres	Total	Hombres	Mujeres	Total	Hombres	Mujeres
17. Villaverde	146.859	72.228	74.631	117.156	56.567	60.589	29.672	15.640	14.032
17.1. San Andrés	44.186	21.660	22.526	36.452	17.565	18.887	7.730	4.091	3.639
17.2. San Cristóbal	16.999	8.404	8.595	10.055	4.629	5.426	6.938	3.772	3.166
17.3. Butarque	13.837	7.019	6.818	11.732	5.926	5.806	2.100	1.090	1.010
17.4. Los Rosales	37.866	18.814	19.052	30.023	14.687	15.336	7.834	4.120	3.714
17.5. Los Ángeles	33.971	16.331	17.640	28.894	13.760	15.134	5.070	2.567	2.503
Ciudad de Madrid	3.205.334	1.508.605	1.696.729	2.697.193	1.257.947	1.439.246	507.054	250.131	256.923

* El total incluye el dato de "No consta nacionalidad"



5. Población extranjera por áreas geoeconómicas de origen

	Total Extranjeros	Unión Europea (15)	Unión Europea (ampliación a 25)	Otros países OCDE	Otros países de Europa	América Latina y Caribe	África	Otros países de Asia y Oceanía	Apátridas	No Consta
17. Villaverde	29.672	547	790	91	4.487	17.739	5.447	568	3	31
17.1. San Andrés	7.730	120	173	24	1.357	4.234	1.649	172	1	4
17.2. San Cristóbal	6.938	76	70	17	533	4.636	1.571	33	2	6
17.3. Butarque	2.100	77	102	7	408	1.116	341	49	0	5
17.4. Los Rosales	7.834	174	260	23	1.522	4.359	1.307	189	0	9
17.5. Los Ángeles	5.070	100	185	20	667	3.394	579	125	0	7
Ciudad de Madrid	507.054	35.296	8.513	13.776	60.862	308.653	42.413	37.433	108	1.087

6. Población clasificada por nacionalidad (España y 10 países con más residentes inscritos en la Ciudad en 2006)

	España	Extranjeros	Ecuador	Colombia	Rumanía	Perú	Marruecos	Bolivia	China	República Dominicana	Argentina	Bulgaria	Resto de países	No consta
17. Villaverde	117.156	29.672	8.381	2.916	2.256	1.706	3.513	1.018	360	1.789	261	611	6.861	31
17.1. San Andrés	36.452	7.730	2.116	593	747	439	1.133	217	117	456	91	146	1.675	4
17.2. San Cristóbal	10.055	6.938	2.611	438	264	312	1.071	335	1	700	23	116	1.067	6
17.3. Butarque	11.732	2.100	447	195	205	190	218	52	26	81	20	98	568	5
17.4. Los Rosales	30.023	7.834	1.916	857	675	477	772	229	128	290	78	175	2.237	9
17.5. Los Ángeles	28.894	5.070	1.291	833	365	288	319	185	88	262	49	76	1.314	7
Ciudad de Madrid	2.697.193	507.054	132.719	43.883	37.816	32.268	26.483	26.383	22.228	19.428	12.674	10.819	142.353	1.087

7. Altas y bajas por nacimiento y defunción, 2005

	Altas por nacimiento	Tasa Bruta de Natalidad	Tasa General Fecundidad	Bajas por defunción	Tasa Bruta de Mortalidad	Crecimiento Vegetativo	
						Absoluto	%
17. Villaverde	1.839	12,67	47,54	998	6,88	841	5,80
17.1. San Andrés	539	12,28	46,68	298	6,79	241	5,49
17.2. San Cristóbal	221	13,17	50,53	138	8,23	83	4,95
17.3. Butarque	331	25,52	81,96	52	4,01	279	21,51
17.4. Los Rosales	470	12,53	44,77	207	5,52	263	7,01
17.5. Los Ángeles	278	8,18	33,80	303	8,92	-25	-0,74
Ciudad de Madrid	31.976	10,04	38,16	26.795	8,41	5.181	1,63

8. Altas y bajas por cambio de residencia, 2005

	Altas por cambio de municipio residencia	Bajas por cambio de municipio residencia	Saldo Migratorio	Tasa Bruta de Migración	Altas por cambio de domicilio	Bajas por cambio de domicilio	Saldo cambio de domicilio	Tasa Bruta de cambio de domicilio
17. Villaverde	7.302	6.309	993	6,84	11.537	9.915	1.622	11,18
17.1. San Andrés	2.000	2.026	-26	-0,59	3.065	2.680	385	8,77
17.2. San Cristóbal	1.438	1.096	342	20,38	1.832	1.817	15	0,89
17.3. Butarque	836	433	403	31,07	1.814	776	1.038	80,03
17.4. Los Rosales	1.729	1.576	153	4,08	2.881	2.582	299	7,97
17.5. Los Ángeles	1.299	1.178	121	3,56	1.945	2.060	-115	-3,38
Ciudad de Madrid	139.154	108.247	30.907	9,70	210.493	210.493	0	0,00

9. Altas y bajas por cambio de municipio de residencia y ámbito geográfico, 2005

	Altas				Bajas			
	Total	Resto Comunidad de Madrid	Resto España	Extranjero	Total	Resto Comunidad de Madrid	Resto España	Extranjero
17. Villaverde	7.302	1.940	1.730	3.632	6.309	3.591	2.533	185
17.1. San Andrés	2.000	604	482	914	2.026	1.200	773	53
17.2. San Cristóbal	1.438	306	280	852	1.096	636	430	30
17.3. Butarque	836	334	219	283	433	236	182	15
17.4. Los Rosales	1.729	409	391	929	1.576	871	653	52
17.5. Los Ángeles	1.299	287	358	654	1.178	648	495	35
Ciudad de Madrid	139.154	31.587	39.253	68.314	108.247	54.869	48.079	5.299

10. Altas y bajas por cambio de municipio de residencia y nacionalidad, 2005

	Altas			Bajas			Saldo		
	Total	Españoles	Extranjeros	Total	Españoles	Extranjeros	Total	Españoles	Extranjeros
17. Villaverde	7.302	1.840	5.462	6.309	4.028	2.281	993	-2.188	3.181
17.1. San Andrés	2.000	538	1.462	2.026	1.384	642	-26	-846	820
17.2. San Cristóbal	1.438	159	1.279	1.096	527	569	342	-368	710
17.3. Butarque	836	411	425	433	302	131	403	109	294
17.4. Los Rosales	1.729	377	1.352	1.576	999	577	153	-622	775
17.5. Los Ángeles	1.299	355	944	1.178	816	362	121	-461	582
Ciudad de Madrid	139.154	49.956	89.194	108.247	74.548	33.644	30.907	-24.592	55.550

