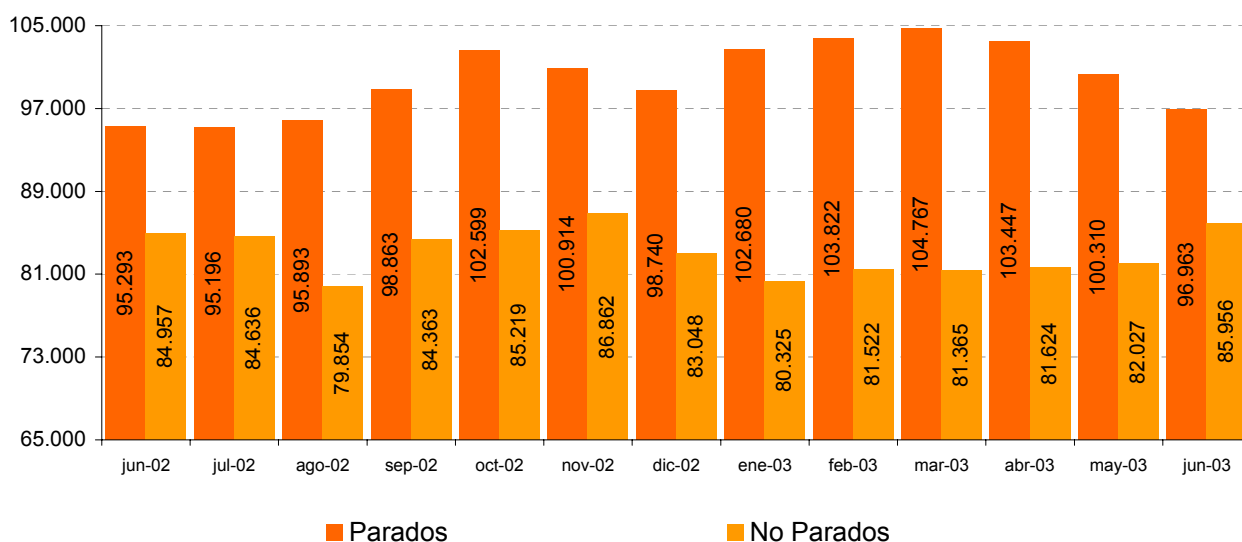
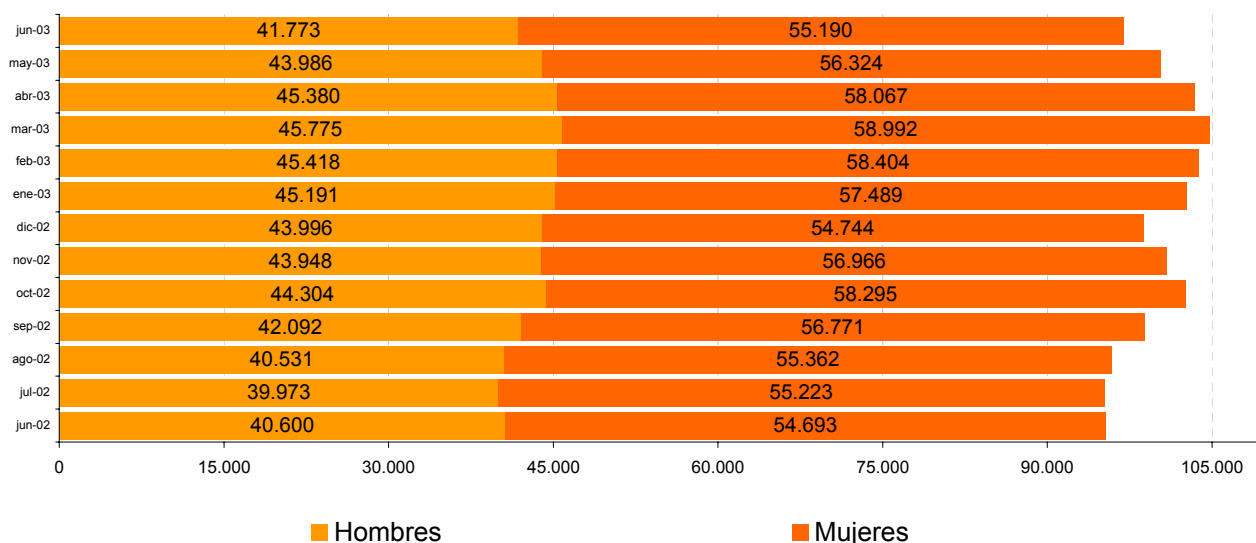


Paro Registrado en el Municipio de Madrid Junio 2003

Demandas de empleo. Evolución mensual 2002 - 2003



Parados por sexo. Evolución mensual 2002 - 2003



1. Demandantes de empleo parados y no parados

	Total	No Parados		Parados	
		Sexos		Total	Hombres
1997*	219.785	88.472	131.313	60.576	70.737
1998*	192.779	85.436	107.343	47.867	59.476
1999*	176.183	81.282	94.901	40.306	54.595
2000*	159.975	70.785	89.190	36.564	52.626
2001*	164.193	73.773	90.420	38.316	52.104

2002

Junio	180.250	84.957	95.293	40.600	54.693
Julio	179.832	84.636	95.196	39.973	55.223
Agosto	175.747	79.854	95.893	40.531	55.362
Septiembre	183.226	84.363	98.863	42.092	56.771
Octubre	187.818	85.219	102.599	44.304	58.295
Noviembre	187.776	86.862	100.914	43.948	56.966
Diciembre	181.788	83.048	98.740	43.996	54.744

2003

Enero	183.005	80.325	102.680	45.191	57.489
Febrero	185.344	81.522	103.822	45.418	58.404
Marzo	186.132	81.365	104.767	45.775	58.992
Abril	185.071	81.624	103.447	45.380	58.067
Mayo	182.337	82.027	100.310	43.986	56.324
Junio	182.919	85.956	96.963	41.773	55.190
%	100	47,0	53,0	22,8	30,2

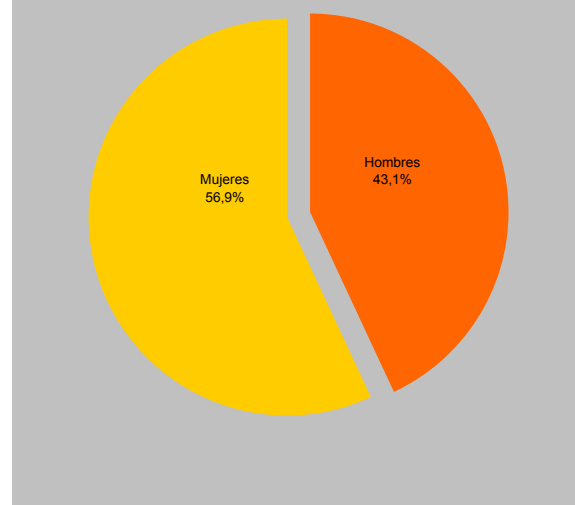
Evolución junio 2002 a junio 2003

Absoluto	2.669	999	1.670	1.173	497
%	1,5	1,2	1,8	2,9	0,9

* Datos referidos al mes de Diciembre.

Fuente: Instituto Nacional de Empleo

Demandantes de empleo parados por sexo. Junio 2003



2. Paro registrado por grupos de edad

	16 - 19 años	20 - 24 años	25 - 29 años	30 - 34 años	35 - 39 años	40 - 44 años	45 - 49 años	50 - 54 años	55 y + años
1997*	4.704	15.375	22.795	20.985	16.284	12.202	10.662	11.015	17.291
1998*	3.173	11.645	18.056	16.878	13.743	10.816	8.786	9.465	14.781
1999*	2.273	8.761	14.548	13.988	12.469	10.050	8.080	9.221	15.511
2000*	1.804	7.937	13.000	12.579	11.531	9.616	7.862	9.104	15.757
2001*	1.943	8.140	14.107	12.736	11.302	9.325	7.907	9.092	15.868

2002

Junio	2.652	7.417	14.236	13.614	12.084	10.100	8.629	9.247	17.314
Julio	2.451	6.908	14.397	13.838	12.106	10.031	8.599	9.322	17.544
Agosto	2.370	7.148	14.893	14.103	12.252	10.041	8.466	9.251	17.369
Septiembre	2.707	8.269	15.639	14.501	12.492	10.185	8.547	9.166	17.357
Octubre	2.831	9.635	16.501	14.841	12.805	10.493	8.740	9.238	17.515
Noviembre	2.720	9.123	15.981	14.489	12.647	10.395	8.739	9.224	17.596
Diciembre	2.330	8.177	15.398	14.270	12.710	10.228	8.727	9.182	17.718

2003

Enero	2.550	8.865	16.360	14.905	13.025	10.682	8.936	9.221	18.136
Febrero	2.687	9.107	16.543	15.096	13.206	10.887	9.054	9.040	18.202
Marzo	2.637	9.185	16.763	15.240	13.422	11.079	9.250	8.955	18.236
Abril	2.594	8.713	16.313	15.113	13.410	10.993	9.216	8.810	18.285
Mayo	2.539	8.133	15.475	14.589	12.957	10.800	9.059	8.573	18.185
Junio	2.760	7.664	14.064	13.755	12.533	10.535	8.904	8.488	18.260
%	2,8	7,9	14,5	14,2	12,9	10,9	9,2	8,8	18,8

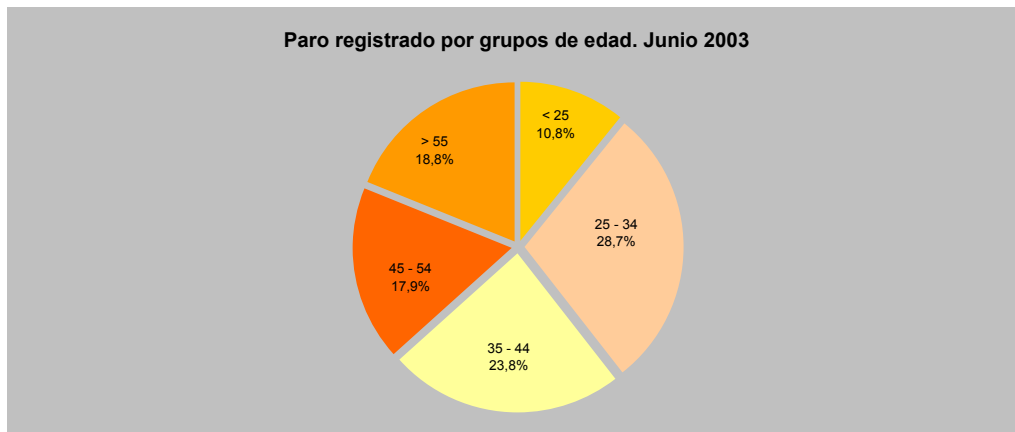
Evolución junio 2002 a junio 2003

Absoluto	108	247	-172	141	449	435	275	-759	946
%	4,1	3,3	-1,2	1,0	3,7	4,3	3,2	-8,2	5,5

* Datos referidos al mes de Diciembre.

Fuente: Instituto Nacional de Empleo

Paro registrado por grupos de edad. Junio 2003



3. Duración del paro registrado según antigüedad de la inscripción

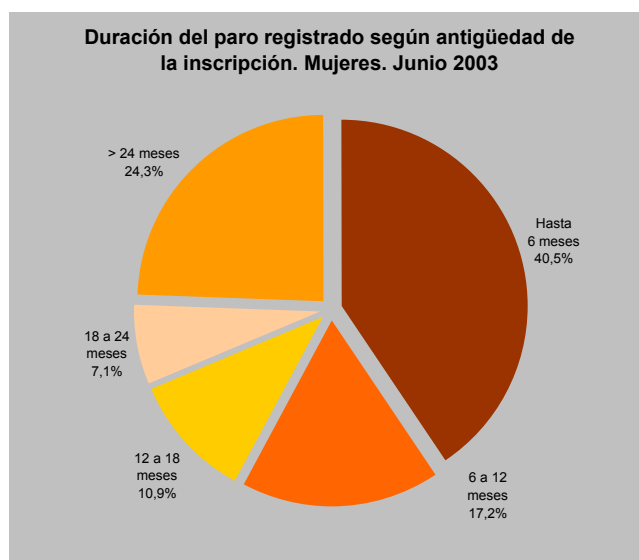
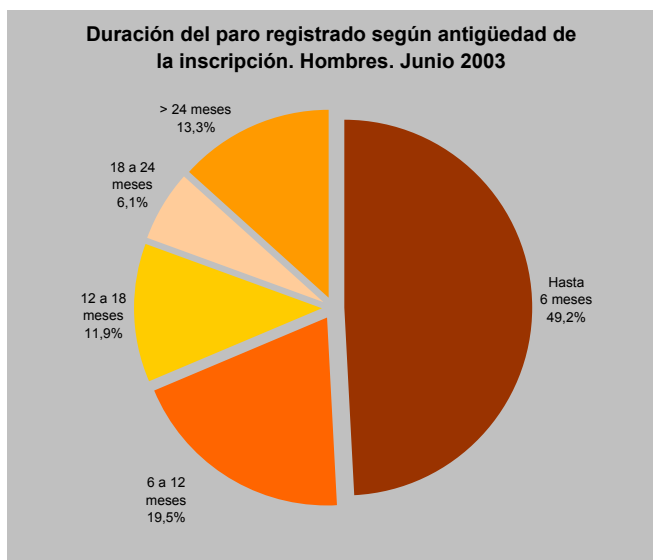
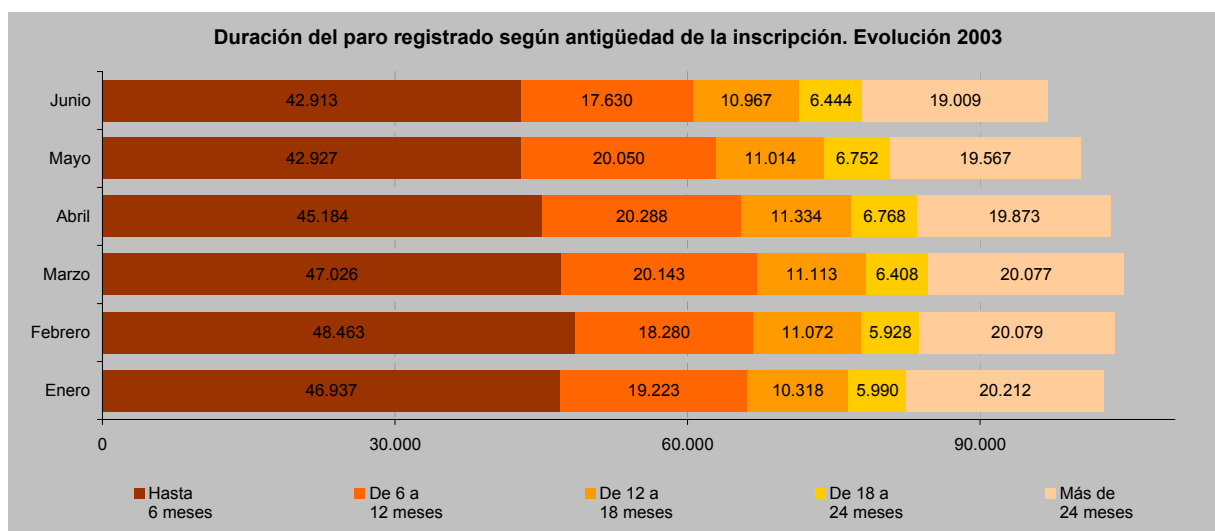
	Total	Hombres					Mujeres				
		Hasta 6 meses	6 a 12 meses	12 a 18 meses	18 a 24 meses	> 24 meses	Hasta 6 meses	6 a 12 meses	12 a 18 meses	18 a 24 meses	> 24 meses
1997*	131.313	22.378	10.462	7.515	5.710	14.511	21.630	10.432	7.947	5.723	25.005
1998*	107.343	19.010	7.945	5.224	3.743	11.945	20.894	8.184	5.971	4.193	20.234
1999*	94.901	16.889	7.031	4.150	2.819	9.417	20.163	8.275	5.468	3.422	17.267
2000*	89.190	16.723	6.216	3.715	2.527	7.383	20.099	8.210	5.623	3.468	15.226
2001*	90.420	19.527	6.589	3.661	2.387	6.152	22.155	8.112	5.050	3.240	13.547
2002											
Junio	95.293	21.191	7.302	3.766	2.380	5.961	22.716	9.386	5.116	3.599	13.876
Julio	95.196	21.131	7.116	3.513	2.421	5.792	24.305	9.031	4.793	3.589	13.505
Agosto	95.893	20.744	7.831	3.658	2.496	5.802	23.379	9.873	4.896	3.736	13.478
Septiembre	98.863	21.593	8.133	3.961	2.511	5.894	24.157	9.813	5.427	3.601	13.773
Octubre	102.599	23.071	8.637	4.154	2.592	5.850	25.363	9.820	5.705	3.585	13.822
Noviembre	100.914	23.002	8.371	4.213	2.575	5.787	24.741	9.242	5.840	3.437	13.706
Diciembre	98.740	22.451	8.854	4.276	2.499	5.916	22.516	9.374	5.765	3.376	13.713
2003											
Enero	102.680	22.916	9.303	4.381	2.471	6.120	24.021	9.920	5.937	3.519	14.092
Febrero	103.822	23.462	8.758	4.740	2.462	5.996	25.001	9.522	6.332	3.466	14.083
Marzo	104.767	22.924	9.446	4.842	2.599	5.964	24.102	10.697	6.271	3.809	14.113
Abril	103.447	22.336	9.438	5.058	2.674	5.874	22.848	10.850	6.276	4.094	13.999
Mayo	100.310	21.271	9.311	4.971	2.664	5.769	21.656	10.739	6.043	4.088	13.798
Junio	96.963	20.546	8.139	4.977	2.537	5.574	22.367	9.491	5.990	3.907	13.435
%	100	49,2	19,5	11,9	6,1	13,3	40,5	17,2	10,9	7,1	24,3

Evolución junio 2002 a junio 2003

Absoluto	1.670	-645	837	1.211	157	-387	-349	105	874	308	-441
%	1,8	-3,0	11,5	32,2	6,6	-6,5	-1,5	1,1	17,1	8,6	-3,2

* Datos referidos al mes de Diciembre.

Fuente: Instituto Nacional de Empleo



4. Paro registrado por ocupación

	Total	Directivos	Técnicos y Personal científico	Técnicos y profesionales de apoyo	Administrativos	Servicios	Agricultura y Pesca	Trabajadores cualificados	Trabajadores no cualificados	Fuerzas Armadas
1997*	131.313	2.888	19.609	13.024	29.710	22.671	647	22.845	19.919	0
1998*	107.343	2.613	17.507	12.160	22.876	18.727	676	16.821	15.959	4
1999*	94.901	2.284	16.064	10.833	20.764	16.408	616	13.453	14.469	10
2000*	89.190	2.272	15.714	10.646	19.893	14.557	544	12.174	13.355	35
2001*	90.420	2.724	17.278	11.999	19.219	13.556	553	11.889	13.169	33

2002

Junio	95.293	3.141	18.079	12.485	19.464	14.322	641	12.296	14.833	32
Julio	95.196	3.334	18.946	12.722	19.292	13.968	579	11.852	14.469	34
Agosto	95.893	3.390	19.208	13.142	19.702	13.909	562	12.115	13.835	30
Septiembre	98.863	3.418	20.017	13.752	20.449	14.179	607	12.429	13.985	27
Octubre	102.599	3.482	20.729	14.258	20.969	14.721	676	12.888	14.847	29
Noviembre	100.914	3.539	20.121	13.961	20.648	14.390	670	12.649	14.910	26
Diciembre	98.740	3.590	19.627	13.637	20.180	13.559	648	13.147	14.327	25

2003

Enero	102.680	3.730	20.464	14.284	21.130	14.414	678	13.245	14.708	27
Febrero	103.822	3.745	20.615	14.270	21.336	14.834	688	13.155	15.150	29
Marzo	104.767	3.731	20.908	14.509	21.435	14.854	720	13.245	15.337	28
Abril	103.447	3.710	20.654	14.463	21.046	14.498	708	13.167	15.178	23
Mayo	100.310	3.620	19.871	14.069	20.400	14.209	659	12.789	14.668	25
Junio	96.963	3.608	18.815	13.408	19.500	14.275	584	12.146	14.605	22
%	122	3,7	19,4	13,8	20,1	14,7	0,6	12,5	15,1	22,0

Evolución junio 2002 a junio 2003

Absoluto	1.670	467	736	923	36	-47	-57	-150,0	-228,0	-10,0
%	1,8	14,9	4,1	7,4	0,2	-0,3	-8,9	-0,5	-1,5	-31,3

* Datos referidos al mes de Diciembre.

Fuente: Instituto Nacional de Empleo

5. Paro registrado por nivel de estudios

	Total	Sin Alfabetizar	Certificado Escolaridad	Estudios Primarios	E.G.B.	F.P. 1	F.P. 2	B.U.P.	Grado Medio	Grado Superior
1997*	131.313	44	23.394	939	46.419	5.137	6.054	25.594	6.940	16.792
1998*	107.343	671	14.556	5.377	35.861	3.589	4.556	21.166	6.039	15.528
1999*	94.901	460	13.450	3.764	31.801	2.830	3.637	19.568	5.344	14.047
2000*	89.190	366	12.838	2.785	30.065	2.264	3.114	19.140	5.226	13.392
2001*	90.420	287	12.580	2.564	29.317	1.993	3.031	20.225	5.614	14.809

2002

Junio	95.293	264	13.921	2.757	31.182	2.069	3.074	20.847	5.550	15.629
Julio	95.196	263	13.665	2.657	30.458	1.940	3.083	20.953	5.783	16.394
Agosto	95.893	268	13.187	2.608	30.653	1.978	3.246	21.357	5.958	16.638
Septiembre	98.863	271	13.089	2.593	31.433	2.063	3.406	22.353	6.203	17.452
Octubre	102.599	264	13.550	2.640	32.435	2.179	3.543	23.441	6.590	17.957
Noviembre	100.914	272	13.627	2.620	32.101	2.112	3.359	22.935	6.301	17.587
Diciembre	98.740	264	13.601	2.616	31.375	2.013	3.264	22.334	6.061	17.212

2003

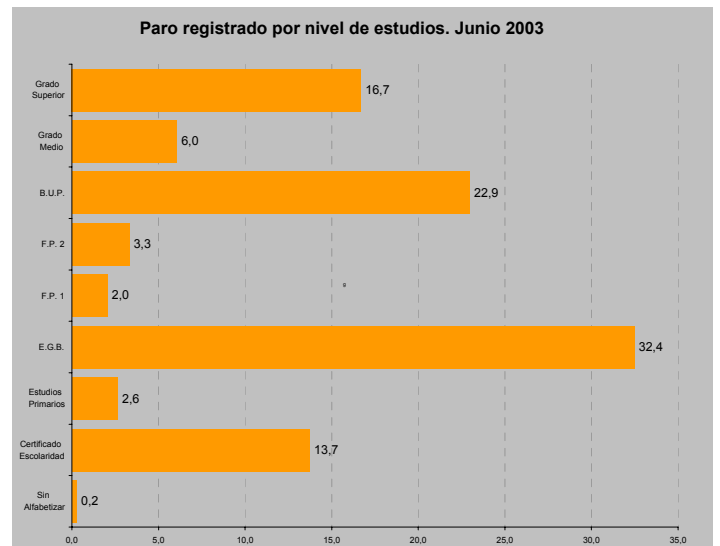
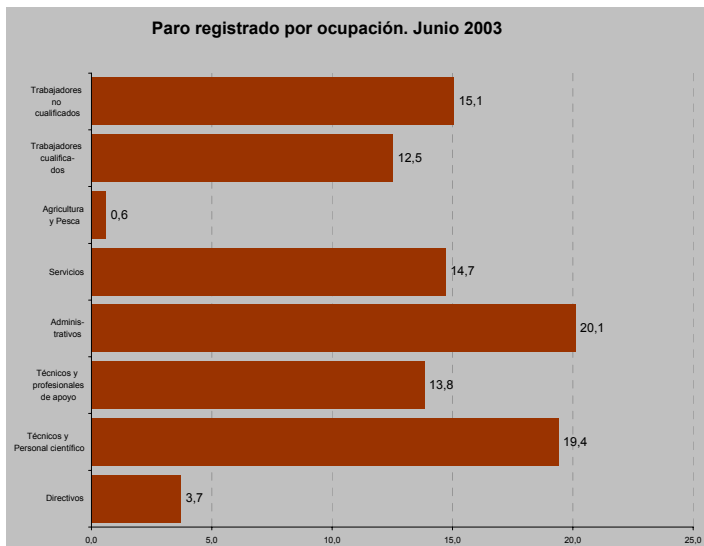
Enero	102.680	259	13.606	2.647	32.755	2.080	3.567	23.338	6.374	18.054
Febrero	103.822	256	13.709	2.642	33.166	2.106	3.617	23.772	6.490	18.064
Marzo	104.767	263	13.786	2.677	33.495	2.120	3.587	24.052	6.487	18.300
Abril	103.447	256	13.739	2.673	32.949	2.072	3.579	23.682	6.425	18.072
Mayo	100.310	263	13.407	2.594	32.082	2.035	3.457	23.049	6.101	17.322
Junio	96.963	242	13.297	2.542	31.462	1.963	3.182	22.251	5.860	16.164
%	100	0,2	13,7	2,6	32,4	2,0	3,3	22,9	6,0	16,7

Evolución junio 2002 a junio 2003

Absoluto	1.670	-22	-624	-215	280	-106	108	1.404	310	535
%	1,8	-8,3	-4,5	-7,8	0,9	-5,1	3,5	6,7	5,6	3,4

* Datos referidos al mes de Diciembre.

Fuente: Instituto Nacional de Empleo



6. Paro registrado por sectores

	Total	Sin empleo anterior	Agrario	Industria	Construcción	Servicios
1997*	131.313	19.939	814	15.708	10.679	84.173
1998*	107.343	15.659	688	11.888	7.503	71.605
1999*	94.901	12.977	544	9.899	6.103	65.378
2000*	89.190	11.186	490	8.972	5.566	62.976
2001*	90.420	10.325	498	8.837	5.659	65.101
2002						
Junio	99.045	10.627	484	9.100	6.051	72.783
Julio	95.196	9.721	420	8.641	5.428	70.986
Agosto	95.893	9.465	414	8.742	5.643	71.629
Septiembre	98.863	10.401	470	8.962	5.741	73.289
Octubre	102.599	11.152	512	9.115	6.041	75.779
Noviembre	100.914	11.014	508	8.905	6.030	74.457
Diciembre	98.740	10.372	500	8.794	6.863	72.211
2003						
Enero	102.680	10.498	533	9.044	6.510	76.095
Febrero	103.822	10.832	525	9.033	6.388	77.044
Marzo	104.767	11.181	520	9.136	6.435	77.495
Abril	103.447	11.038	483	8.964	6.472	76.490
Mayo	100.310	10.710	462	8.685	6.367	74.086
Junio	96.963	10.412	430	8.348	6.006	71.767
%	100	10,7	0,4	8,6	6,2	74,0

Evolución junio 2002 a junio 2003

Absoluto	-2.082	-215	-54	-752	-45	-1.016
%	-2,3	-2,1	-10,8	-8,5	-0,8	-1,6

* Datos referidos al mes de Diciembre.

Fuente: Instituto Nacional de Empleo

7. Paro registrado por ramas de actividad (Industria y Servicios)

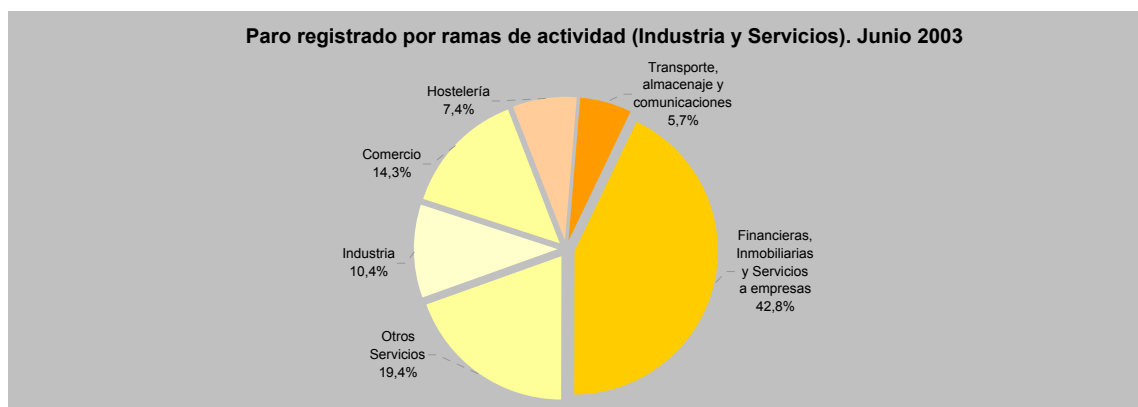
	Industria	Comercio	Hostelería	Transporte, almacenaje y comunicaciones	Financieras, Inmobiliarias y Servicios a empresas	Otros Servicios
1997*	15.708	15.183	7.801	4.619	39.522	17.048
1998*	11.888	12.452	6.463	3.619	33.993	15.078
1999*	9.899	10.775	5.611	3.237	31.717	14.038
2000*	8.972	10.274	5.266	3.812	30.484	13.140
2001*	8.837	10.353	5.008	4.235	32.192	13.313
2002						
Junio	9.100	10.939	5.457	4.284	34.013	15.650
Julio	8.641	10.766	5.811	4.291	34.251	15.867
Agosto	8.742	11.062	5.628	4.305	34.704	15.930
Septiembre	8.962	11.594	5.448	4.554	35.613	16.080
Octubre	9.115	11.927	5.396	4.720	36.944	16.792
Noviembre	8.905	11.708	5.392	4.663	36.423	16.271
Diciembre	8.794	11.334	5.183	4.657	35.615	15.422
2003						
Enero	9.044	12.015	5.482	5.094	37.018	16.486
Febrero	9.033	12.426	5.602	5.010	37.630	16.376
Marzo	9.136	12.623	5.599	4.931	37.976	16.366
Abril	8.964	12.398	5.402	4.859	37.192	16.639
Mayo	8.685	12.015	5.234	4.682	36.025	16.130
Junio	8.348	11.434	5.910	4.529	34.325	15.569
%	10,4	14,3	7,4	5,7	42,8	19,4

Evolución junio 2002 a junio 2003

Absoluto	-752	495	453	245	312	-81
%	-9	4,5	8,3	5,7	0,9	-0,5

* Datos referidos al mes de Diciembre.

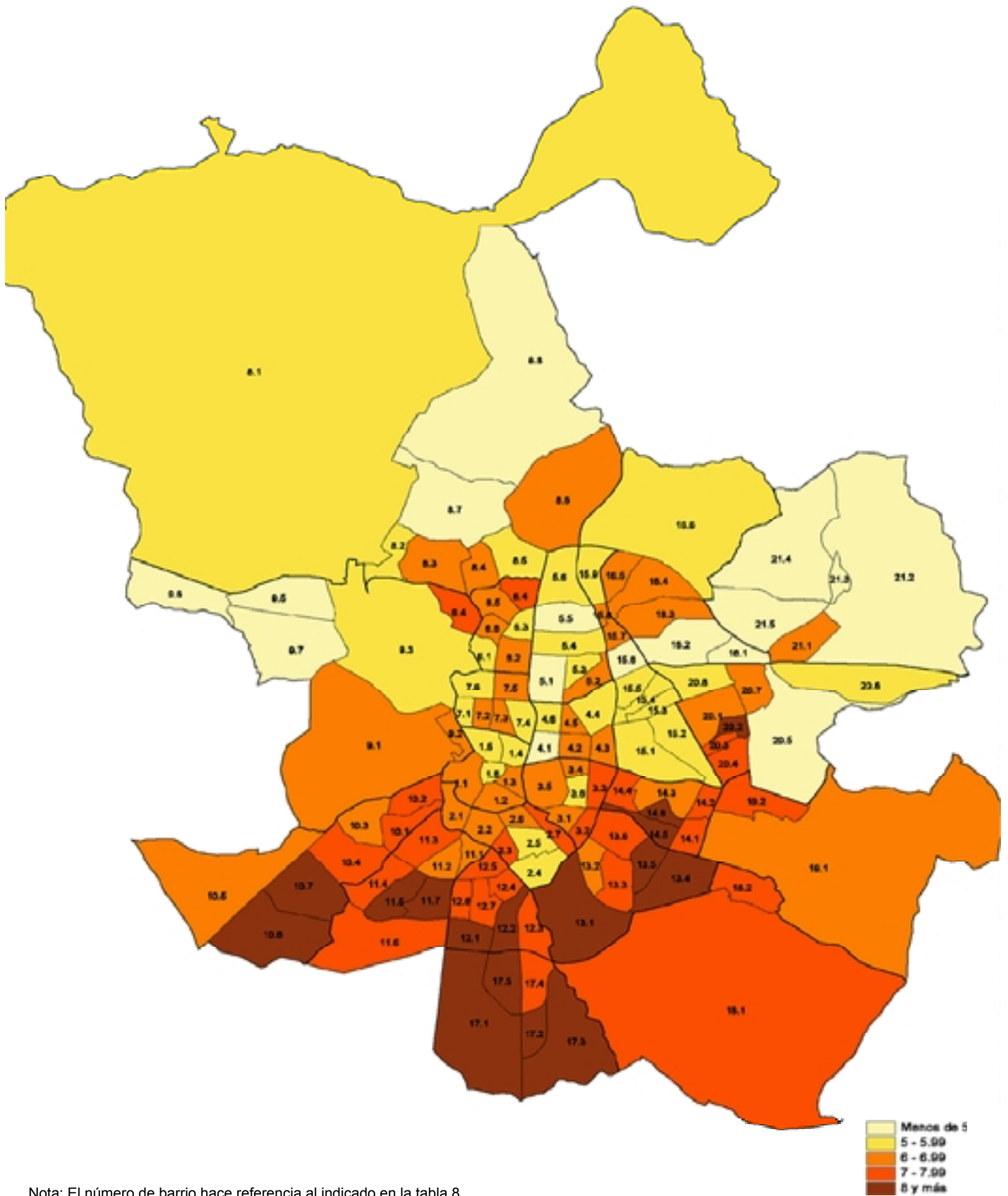
Fuente: Instituto Nacional de Empleo



8. Pardo registrado y Estimador de la Tasa de Desempleo Registrado a 30 junio 2003 por Distritos y Barrios

	Absolutos			Tasa (%)			Absolutos			Tasa (%)			
	Ambos Sexos	Hombres	Mujeres	Ambos Sexos	Hombres	Mujeres	Ambos Sexos	Hombres	Mujeres	Ambos Sexos	Hombres	Mujeres	
Madrid	96.963	41.773	55.190		5,11	8,69							
1. Centro	4.862	2.332	2.530		5,39	7,71	11. Carabanchel	8.058	3.367	4.691	7,47	5,39	10,34
No consta barrio	497	237	260				No consta barrio	400	203	197			
1.1.- Palacio	761	370	391	5,84	7,92	11.1.- Comillas	723	294	429	6,71	4,94	8,96	
1.2.- Embajadores	1.530	727	803	5,54	8,50	11.2.- Opañel	991	402	589	6,85	4,99	9,27	
1.3.- Cortes	360	171	189	5,49	8,05	11.3.- San Isidro	1.347	542	805	7,56	5,33	10,60	
1.4.- Justicia	492	223	269	4,74	7,44	11.4.- Vista Alegre	1.536	661	875	7,28	5,48	9,74	
1.5.- Universidad	976	490	486	5,41	6,66	11.5.- Puerta Bonita	1.215	494	721	8,11	5,70	11,52	
1.6.- Sol	246	114	132	4,53	7,30	11.6.- Buenavista	854	359	495	7,44	5,21	10,88	
							11.7.- Abrantes	992	412	580	8,37	5,98	11,77
2. Arganzuela	4.376	1.803	2.573		4,87	7,95	12. Usera	4.421	1.897	2.524	7,71	5,60	10,75
No consta barrio	389	196	193				No consta barrio	196	108	88			
2.1.- Imperial	638	248	390	4,91	8,71	12.1.- Orcasitas	762	324	438	8,83	6,31	12,64	
2.2.- Las Acacias	1.027	385	642	4,45	7,91	12.2.- Orcasur	487	229	258	9,72	7,46	13,43	
2.3.- La Chopera	666	278	388	5,61	8,93	12.3.- San Fermín	641	262	379	7,49	5,20	10,87	
2.4.- Legazpi	245	89	156	4,00	7,73	12.4.- Almendrales	558	248	310	7,12	5,52	9,36	
2.5.- Las Delicias	636	243	393	4,25	7,56	12.5.- Moscardó	787	345	442	7,11	5,55	9,17	
2.6.- Palos de Moguer	725	316	409	5,02	7,04	12.6.- Zofio	462	195	267	7,33	5,25	10,40	
2.7.- Atocha	38	14	24	4,51	8,93	12.7.- Pradolongo	528	186	342	7,16	4,36	11,09	
3. Retiro	3.894	1.642	2.252		5,42	8,46	13. Puente de Vallecas	8.546	3.783	4.763	7,71	5,69	10,74
No consta barrio	410	183	227				No consta barrio	407	218	189			
3.1.- Pacífico	1.026	406	620	5,18	8,59	13.1.- Entrevías	1.328	654	674	8,50	6,80	11,31	
3.2.- Adelfas	514	185	329	5,01	10,16	13.2.- San Diego	1.244	543	701	6,91	5,10	9,61	
3.3.- Estrella	739	308	431	5,61	9,40	13.3.- Palomeras Bajas	1.337	515	822	7,25	4,90	10,42	
3.4.- Ibiza	635	303	332	6,24	7,29	13.4.- Palomeras Sureste	1.523	677	846	8,13	5,93	11,66	
3.5.- Jerónimos	192	94	98	5,72	7,42	13.5.- Portazgo	1.134	521	613	8,64	6,69	11,57	
3.6.- Niño Jesús	378	163	215	4,77	7,10	13.6.- Numancia	1.573	655	918	7,27	5,16	10,32	
4. Salamanca	3.992	1.707	2.285		4,85	7,11	14. Moratalaz	3.708	1.591	2.117	7,57	5,75	9,92
No consta barrio	398	171	227				No consta barrio	137	83	54			
4.1.- Recoletos	321	141	180	4,04	6,02	14.1.- Pavones	325	140	185	7,03	5,47	9,04	
4.2.- Goya	790	355	435	5,32	6,98	14.2.- Horcajo	205	75	130	7,43	5,08	10,21	
4.3.- Fuente del Berro	623	276	347	5,54	7,76	14.3.- Marroquina	1.001	414	587	6,95	5,19	9,19	
4.4.- Guindalera	947	394	553	4,65	7,17	14.4.- Media Legua	725	306	419	7,98	6,14	10,29	
4.5.- Lista	571	226	345	4,91	7,79	14.5.- Fontarrón	646	296	350	8,11	6,52	10,32	
4.6.- Castellana	342	144	198	4,20	6,35	14.6.- Vinateros	669	277	392	8,01	5,90	10,82	
5. Chamartín	3.637	1.582	2.055		4,74	6,69	15.- Ciudad Lineal	6.013	2.587	3.426	5,67	4,43	7,18
No consta barrio	264	117	147				No consta barrio	347	167	180			
5.1.- El Viso	295	125	170	3,73	5,51	15.1.- Ventas	1.329	565	764	5,88	4,54	7,55	
5.2.- Prosperidad	1.004	413	591	4,88	7,40	15.2.- Pueblo Nuevo	1.628	694	934	5,68	4,28	7,53	
5.3.- Ciudad Jardín	467	199	268	4,83	6,82	15.3.- Quintana	593	256	337	5,48	4,51	6,58	
5.4.- Hispanoamérica	724	323	401	5,12	6,95	15.4.- Concepción	539	211	328	5,81	4,27	7,58	
5.5.- Nueva España	468	224	244	4,49	5,46	15.5.- San Pascual	502	233	269	5,65	4,89	6,55	
5.6.- Castilla	415	181	234	4,89	7,11	15.6.- San Juan Bautista	287	118	169	4,99	3,78	6,44	
6. Tetuán	4.383	1.935	2.448		5,17	7,54	15.7.- Colina	185	84	101	6,57	5,75	7,48
No consta barrio	398	167	231				15.8.- Atalaya	48	26	22	6,43	6,91	5,95
6.1.- Bellas Vistas	755	321	434	4,77	7,19	15.9.- Costillares	555	233	322	5,31	4,12	6,72	
6.2.- Cuatro Caminos	919	400	519	5,13	7,36	16.- Hortaleza	4.428	1.999	2.429	6,14	4,84	7,91	
6.3.- Castillejos	492	203	289	4,52	7,24	No consta barrio	288	136	152				
6.4.- Almenara	541	264	277	6,25	8,37	16.1.- Palomas	96	43	53	4,31	3,51	5,30	
6.5.- Valdeacederas	639	293	346	5,19	7,74	16.2.- Piovera	240	102	138	3,76	2,87	4,88	
6.6.- Berruguete	639	287	352	5,40	7,78	16.3.- Canillas	1.327	606	721	6,55	5,19	8,41	
7. Chamberí	4.051	1.692	2.359		4,85	7,04	16.4.- Pinar del Rey	1.738	777	961	6,63	5,12	8,73
No consta barrio	573	255	318				16.5.- Apóstol Santiago	433	189	244	6,13	4,77	7,87
7.1.- Gaztambide	567	239	328	4,78	6,75	16.6.- Valdefuentes	306	146	160	5,85	4,96	6,99	
7.2.- Arapiles	678	285	393	5,06	7,47	17. Villaverde	5.265	2.259	3.006	8,39	5,94	12,15	
7.3.- Trafalgar	690	296	394	5,29	7,42	No consta barrio	213	115	98				
7.4.- Almagro	432	166	266	4,06	6,68	17.1.- San Andrés	1.689	734	955	9,07	6,52	13,09	
7.5.- Ríos Rosas	664	280	384	5,15	6,92	17.2.- San Cristóbal	508	231	277	8,05	6,08	11,12	
7.6.- Vallehermoso	447	171	276	4,44	6,87	17.3.- Butarque	390	161	229	8,74	5,65	14,36	
8. Fuencarral-El Pardo	5.967	2.509	3.458		4,63	8,08	17.4.- Los Rosales	1.208	482	726	7,26	4,89	10,76
No consta barrio	357	158	199				17.5.- Los Ángeles	1.257	536	721	8,85	6,42	12,42
8.1.- El Pardo	91	40	51	4,33	7,64	18. Villa de Vallecas	2.411	977	1.434	7,78	5,20	11,76	
8.2.- Fuentelarreina	76	39	37	4,90	5,18	No consta barrio	84	36	48				
8.3.- Peñagrande	1.350	533	817	4,55	9,17	18.1.- C. H. de Vallecas	1.310	560	750	7,72	5,32	11,67	
8.4.- El Pilar	1.533	657	876	5,06	8,63	18.2.- Santa Eugenia	1.017	381	636	7,86	5,04	11,87	
8.5.- La Paz	1.025	444	581	4,69	7,61	19. Vicálvaro	2.020	818	1.202	6,98	4,66	10,55	
8.6.- Valverde	931	383	548	4,75	8,44	No consta barrio	62	35	27				
8.7.- Mirasierra	590	248	342	3,79	6,27	19.1.- C. H. de Vicálvaro	1.318	499	819	6,88	4,41	10,57	
8.8.- El Goloso	14	7	7	2,06	2,26	19.2.- Ambroz	640	284	356	7,18	5,18	10,50	
9. Moncloa-Aravaca	3.166	1.408	1.758		4,89	7,09	20. San Blas	4.105	1.762	2.343	6,17	4,56	8,42
No consta barrio	309	139	170				No consta barrio	187	83	104			
9.1.- Casa de Campo	328	177	151	6,02	6,04	20.1.- Simancas	605	287	318	6,21	4,87	8,27	
9.2.- Argüelles	652	290	362	5,27	7,25	20.2.- Hellín	287	119	168	8,01	5,50	11,85	
9.3.- Ciudad Universitaria	422	190	232	5,05	6,83	20.3.- Amposta	271	117	154	7,54	5,60	10,25	
9.4.- Valdezarza	965	404	561	5,32	9,24	20.4.- Arcos	748	341	407	7,27	5,68	9,50	
9.5.- Valdemarín	43	19	24	3,16	4,01	20.5.- Rosas	689	252	437	4,84	3,14	7,04	
9.6.- El Plantío	30	13	17	2,38	4,24	20.6.- Rejas	146	68	78	5,83	4,55	7,71	
9.7.- Aravaca	417	176	241	3,53	5,44	20.7.- Canillejas	852	360	492	6,09	4,42	8,44	
10. Latina	8.526	3.573	4.953		5,23	10,02	20.8.- El Salvador	320	135	185	5,78	4,46	7,39
No consta barrio	464	220	244				21. Barajas	1.134	550	584	5,63	4,68	6,96
10.1.- Los Cámenes	510	229	281	5,45	9,41	No consta barrio	73	44	29				
10.2.- Puerta del Ángel	1.329	557	772	5,40	9,49	21.1.- Alameda de Osuna	593	295	298	6,65	5,92	7,61	
10.3.- Lucero	1.045	444	601	4,79	8,86	21.2.- Aeropuerto	57	27	30	4,97	3,71	7,27	
10.4.- Aluche	2.473	1.014	1.459	5,13	9,99	21.3.-C. H. de Barajas	172	83	89	4,88	3,93	6,36	
10.5.- Campamento	568	224	344	4,43	9,48	21.4.- Timón	156	70	86	4,57	3,56	6,00	
10.6.- Las Águilas-Cuatro Vientos													

Mapa. Estimador de la Tasa de Desempleo Registrado (%) a 30 junio 2003 por Barrios



Nota: El número de barrio hace referencia al indicado en la tabla 8

CONCEPTOS Y NOTAS METODOLÓGICAS

Conceptos:

Demandas de Empleo: Es la solicitud de un puesto de trabajo que realiza un trabajador, desempleado o no, ante una Oficina de Empleo del INEM, Agencia de Colocación, Servicio Europeo de Empleo o en el Registro de Demandantes de Empleo del Exterior.

Paro Registrado: El Paro Registrado está constituido por el total de demandas de empleo en alta, registradas por el INEM, existentes el último día de cada mes, excluyendo las que correspondan a situaciones laborales descritas en la Orden Ministerial de 11 de Marzo de 1985 (B.O.E. de 14/3/85) por la que se establecen criterios estadísticos para la medición del Paro Registrado.

Medición del paro registrado: De acuerdo con el contenido de la Orden Ministerial de 11 de Marzo de 1985 (B.O.E. de 14/3/85) por la que se establecen criterios estadísticos para la medición del Paro Registrado, se excluyen de éste todas aquellas demandas que al final del mes de referencia se encuentran en alguna de las siguientes situaciones:

- **Pluriempleo:** Demandantes que solicitan otro empleo compatible con el que ejercen.
- **Mejor empleo:** Demandantes que, estando ocupados, solicitan un empleo para cambiarlo por el que tienen.
- **Colaboración Social:** Demandantes perceptores de prestaciones por desempleo que participan en trabajos de Colaboración Social.
- **Jubilados:** Demandantes que son pensionistas de jubilación, pensionistas por gran invalidez o invalidez absoluta y demandantes de edad igual o superior a 65 años.
- **Empleo Coyuntural:** Demandantes que solicitan un empleo para un período inferior a 3 meses.
- **Jornada < 20 horas:** Demandantes que solicitan un trabajo con jornada inferior a 20 horas semanales.
- **Estudiantes:** Demandantes que están cursando estudios de enseñanza oficial reglada siempre que sean menores de 25 años o que superando esta edad sean demandantes de primer empleo.
- **Estudiantes:** Demandantes asistentes a cursos de Formación Profesional Ocupacional, cuando sus horas lectivas superen las 20 a la semana, tengan una beca al menos de manutención y sean demandantes del primer empleo.
- **Demandas suspendidas:** Demandantes con demanda suspendida en tanto permanezcan en esta situación ya que la suspensión de la demanda, que generalmente se tramita a petición del demandante y por causa que lo justifique, interrumpe la búsqueda de empleo.
- **Compatibilidad prestaciones:** Demandantes beneficiarios de prestaciones por desempleo en situación de compatibilidad de empleo por realizar un trabajo a tiempo parcial.
- **Trabajadores Eventuales Agrícolas Subsidiados:** Demandantes que están percibiendo el subsidio agrario o que, habiéndolo agotado, no haya transcurrido un período superior a un año desde el día del nacimiento del derecho.

- **Rechazo de acciones de inserción laboral:** Demandantes que rechacen acciones de inserción laboral adecuadas a sus características, según se establece en el Art. 46, 1.2 de la Ley 8/88 de 7 de Abril.
- **Otras causas:** Demandantes sin disponibilidad inmediata para el trabajo o en situación incompatible con el mismo, como demandantes en situación de incapacidad laboral transitoria o de baja médica, demandantes que están cumpliendo el servicio militar o prestación social sustitutoria, demandantes inscritos para participar en un proceso de selección para un puesto de trabajo determinado, solicitantes de un empleo exclusivamente para el extranjero, demandantes de un empleo solo a domicilio, demandantes que en virtud de un expediente de regulación de empleo, están en situación de suspensión o reducción de jornada o modificación de las condiciones de trabajo, etc... .

Notas Metodológicas:

Origen de la información:

- Fichero de demandas de empleo pendientes al último día laborable del mes de referencia registradas en las oficinas del Instituto Nacional de Empleo (INEM) proporcionado por la Subdirección General de Estadística e Informática del INEM.
- A partir del número del documento de identidad se asigna el Distrito y Barrio de residencia de cada uno de los demandantes.
- En aquellos casos en que esto no es posible de forma directa se procede a la imputación probabilística del Distrito en función de la Oficina de Empleo de inscripción del demandante.
- Para el cálculo de las 'tasas de desempleo registrado', aquellos registros en que 'No consta Barrio' se distribuyen de forma proporcional a los casos conocidos entre los barrios de cada Distrito.

Estimación de la población activa:

- La 'tasa de desempleo registrado' se obtiene como cociente entre el número de parados de cada Barrio y el de activos estimados.
- La población activa debe estimarse a partir de la información conocida. Los últimos datos son los derivados del Censo de Población de 2001. Dado que se observa una gran estabilidad en la relación que para cada sexo existe entre la tasa de actividad de cada Barrio con la referida al total del Municipio a lo largo de cuatro operaciones censales (1986, 1991, 1996 y 2001), se mantiene constante esta relación para la estimación del total de activos por sexo para cada uno de los Barrios, aplicándola al dato más actualizado de tasa de actividad conocido para el conjunto del municipio (Encuesta de Población Activa) para la estimación del número de activos de cada Barrio.

Estimador de Tasa de desempleo registrado :

- Representa un indicador indirecto de la intensidad del desempleo y representa el número de parados, registrados en el INEM como tales, por cada cien activos residentes en cada uno de los ámbitos de referencia.