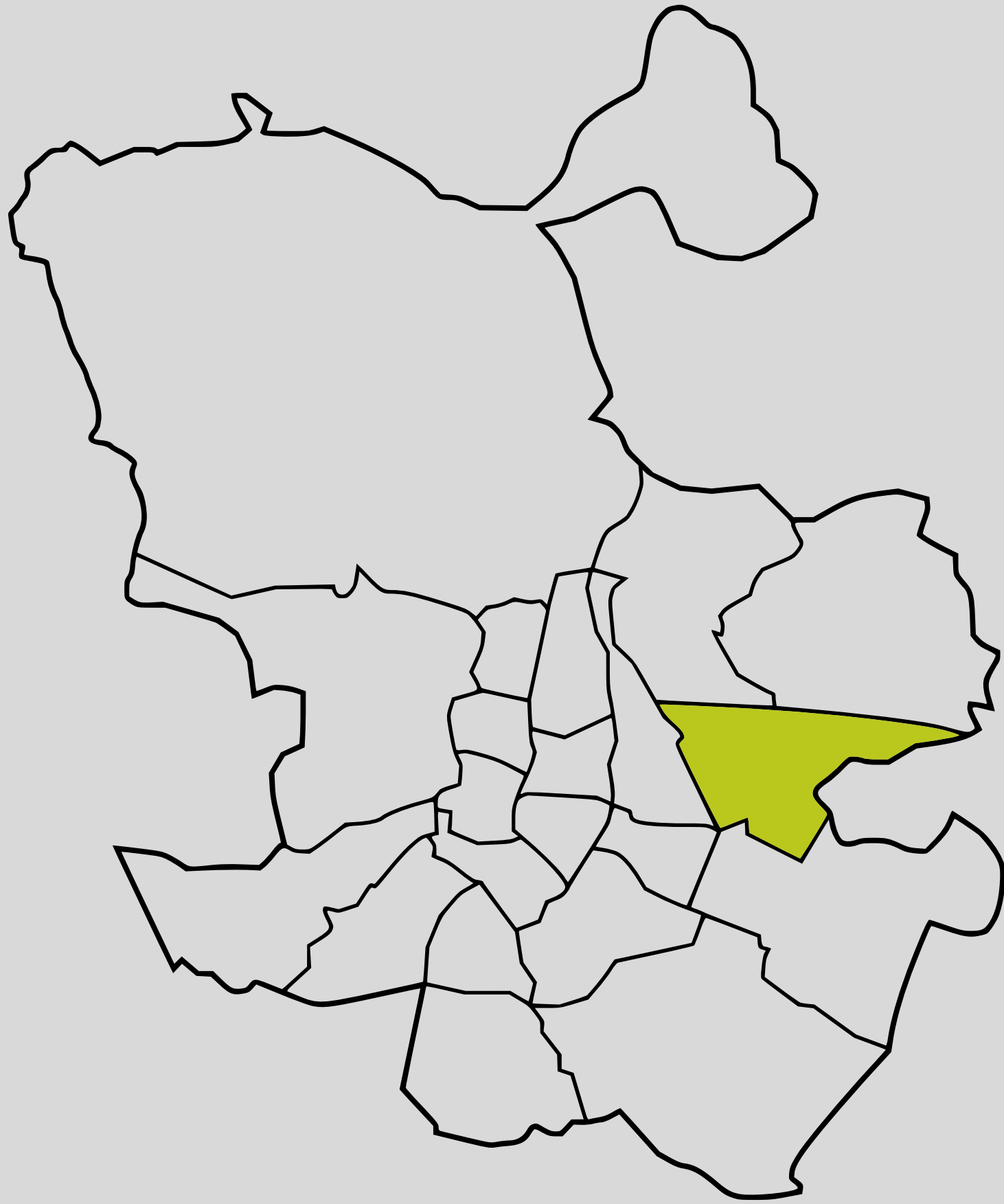
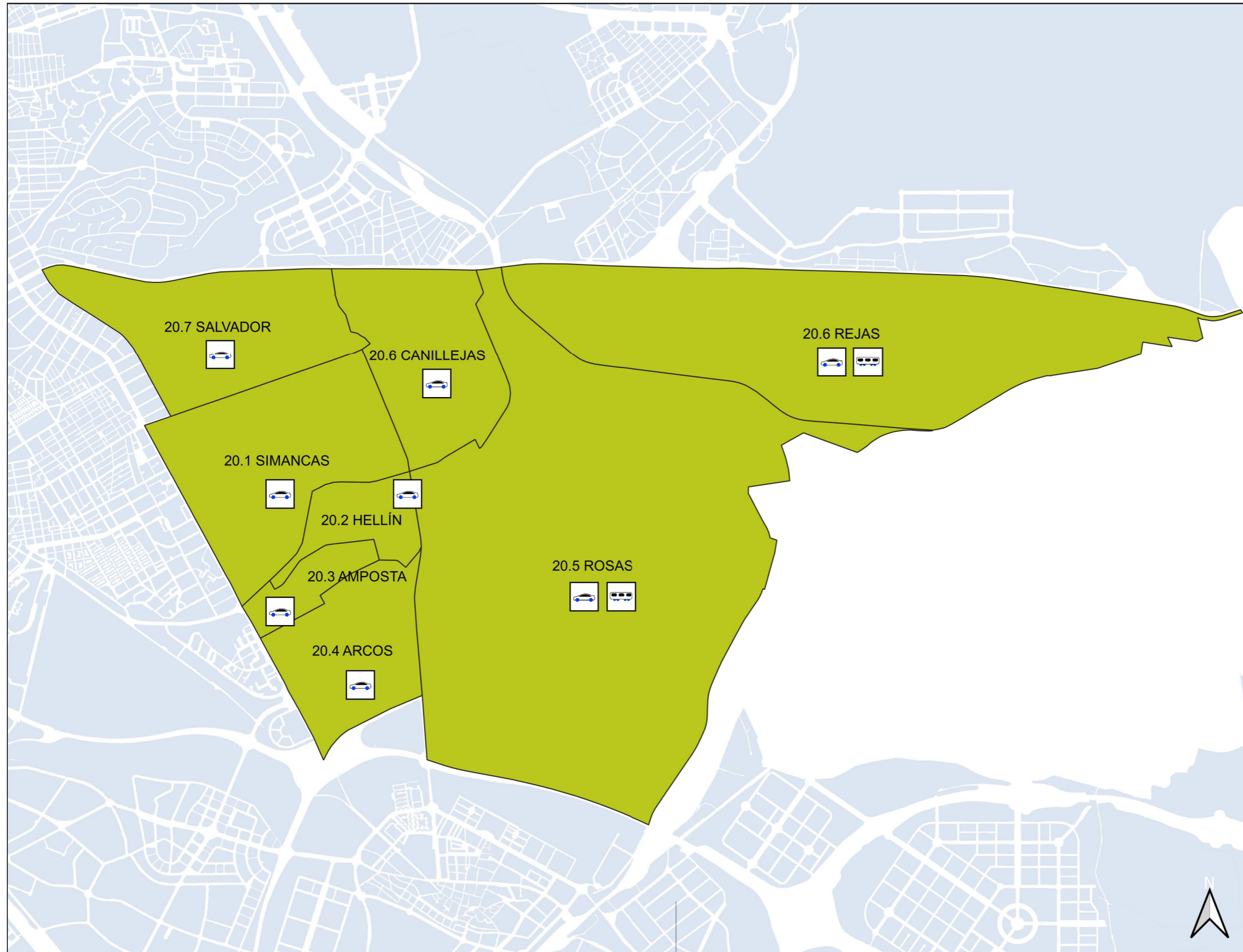


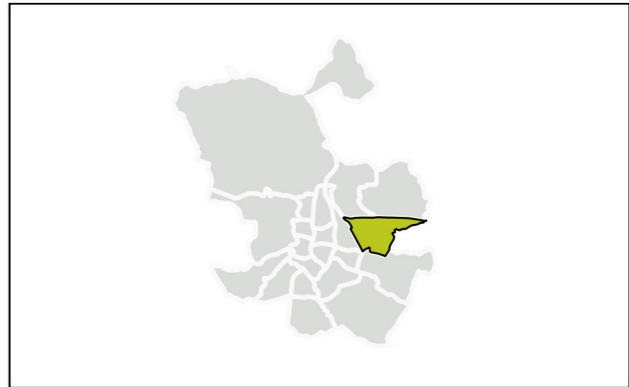
# Mapa Estratégico de Ruido del Distrito de San Blas - Canillejas





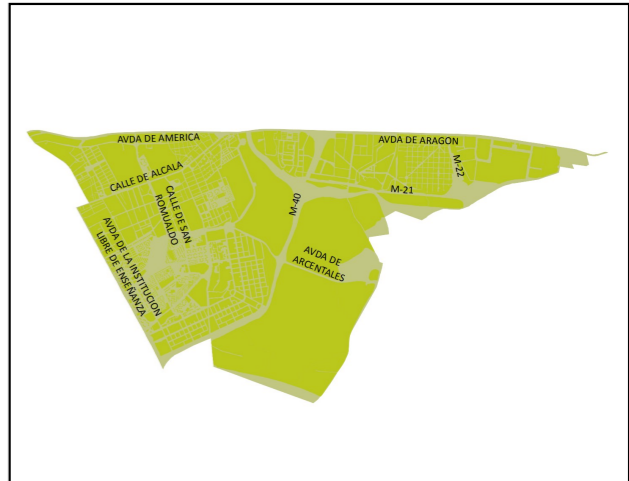
### 20 San Blas - Canillejas

Ag\_MAD\_Madrid\_Adm\_20  
8\_Adm\_20

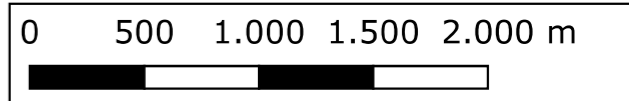


DATOS ADMINISTRATIVOS DEL DISTRITO SAN BLAS - CANILLEJAS

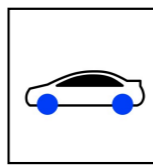
Barrio	Superficie (ha)	Población 2021 (centenas)	Densidad (Hab/ha)
20.1 Simancas	227,63	285	125
20.2 Hellín	55,06	94	170
20.3 Amposta	37,03	89	240
20.4 Arcos	130,52	246	189
20.5 Rosas	929,65	315	34
20.6 Rejas	501,7	171	34
20.7 Canillejas	159,77	289	181
20.8 Salvador	188,01	114	60



Parcela  
 Límite administrativo







### 20 San Blas - Canillejas

Ag\_MAD\_Madrid\_C\_Ld\_20  
8\_1R\_20



#### Población Expuesta

Distrito	L <sub>d</sub>	
	Rango de Exposición dBA	Nº Personas (centenas)
San Blas	< 55	957
	55 - 60	457
	60 - 65	149
	65 - 70	23
	70 - 75	0
	> 75	0

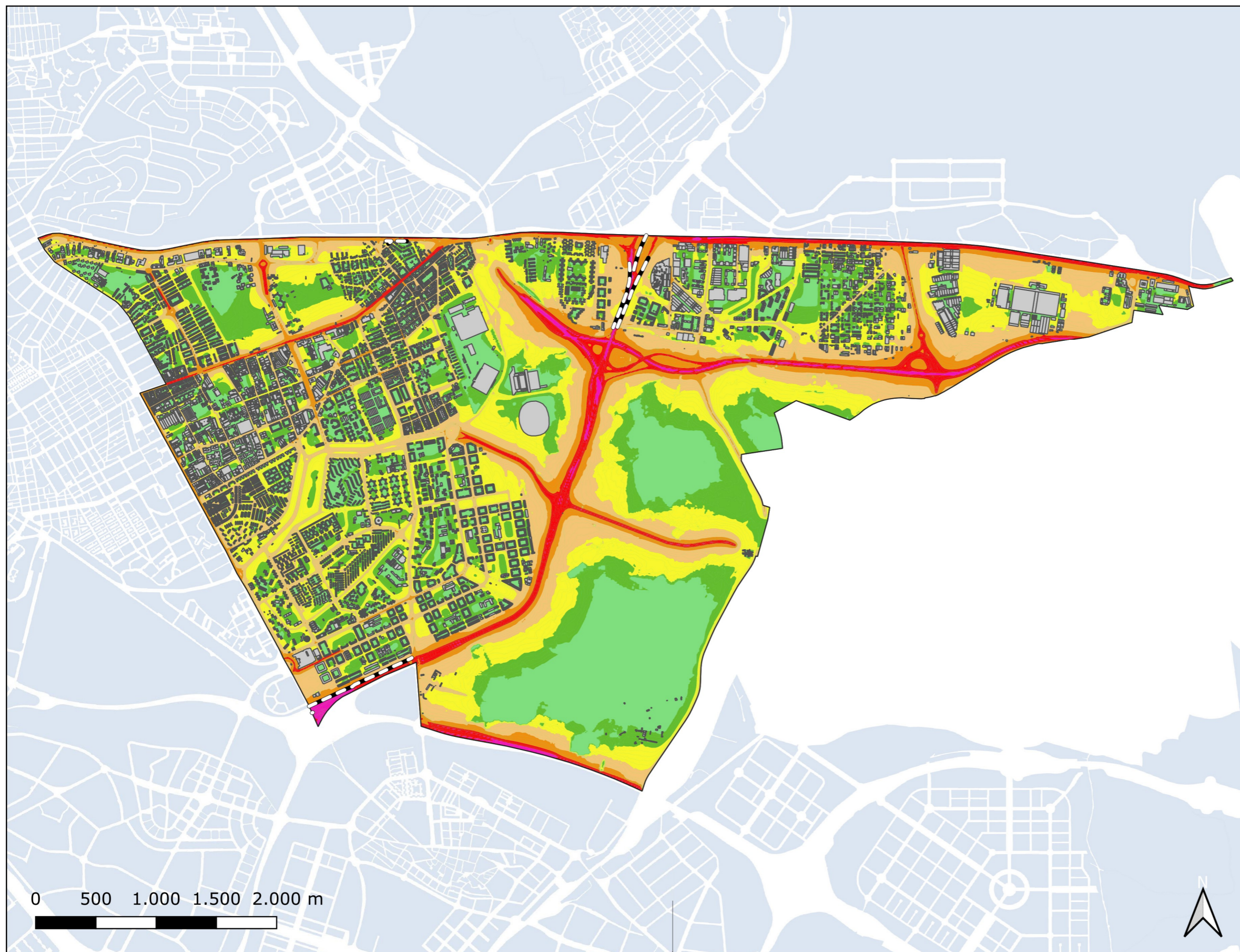


0 500 1.000 1.500 2.000 m



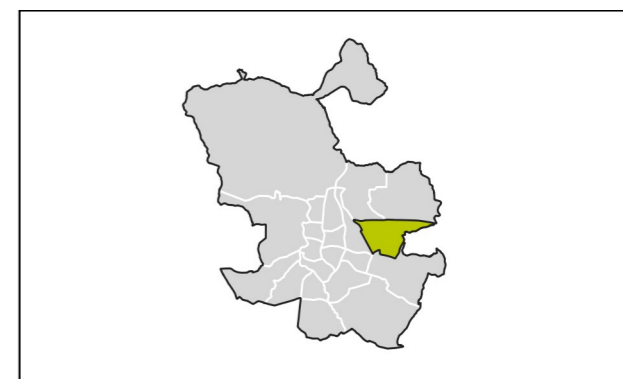
L <sub>d</sub>	
< 50 dB(A)	
50-55 dB(A)	
55-60 dB(A)	
60-65 dB(A)	
65-70 dB(A)	
70-75 dB(A)	
> 75 dB(A)	
	Edificio
	Parcela
	Barrera acústica
	Límite administrativo





### 20 San Blas - Canillejas

Ag\_MAD\_Madrid\_C\_Le\_20  
8\_2R\_20



#### Población Expuesta

Distrito	$L_e$	
	Rango de Exposición dBA	Nº Personas (centenas)
San Blas	< 55	1.035
	55 - 60	455
	60 - 65	80
	65 - 70	16
	70 - 75	0
	> 75	0

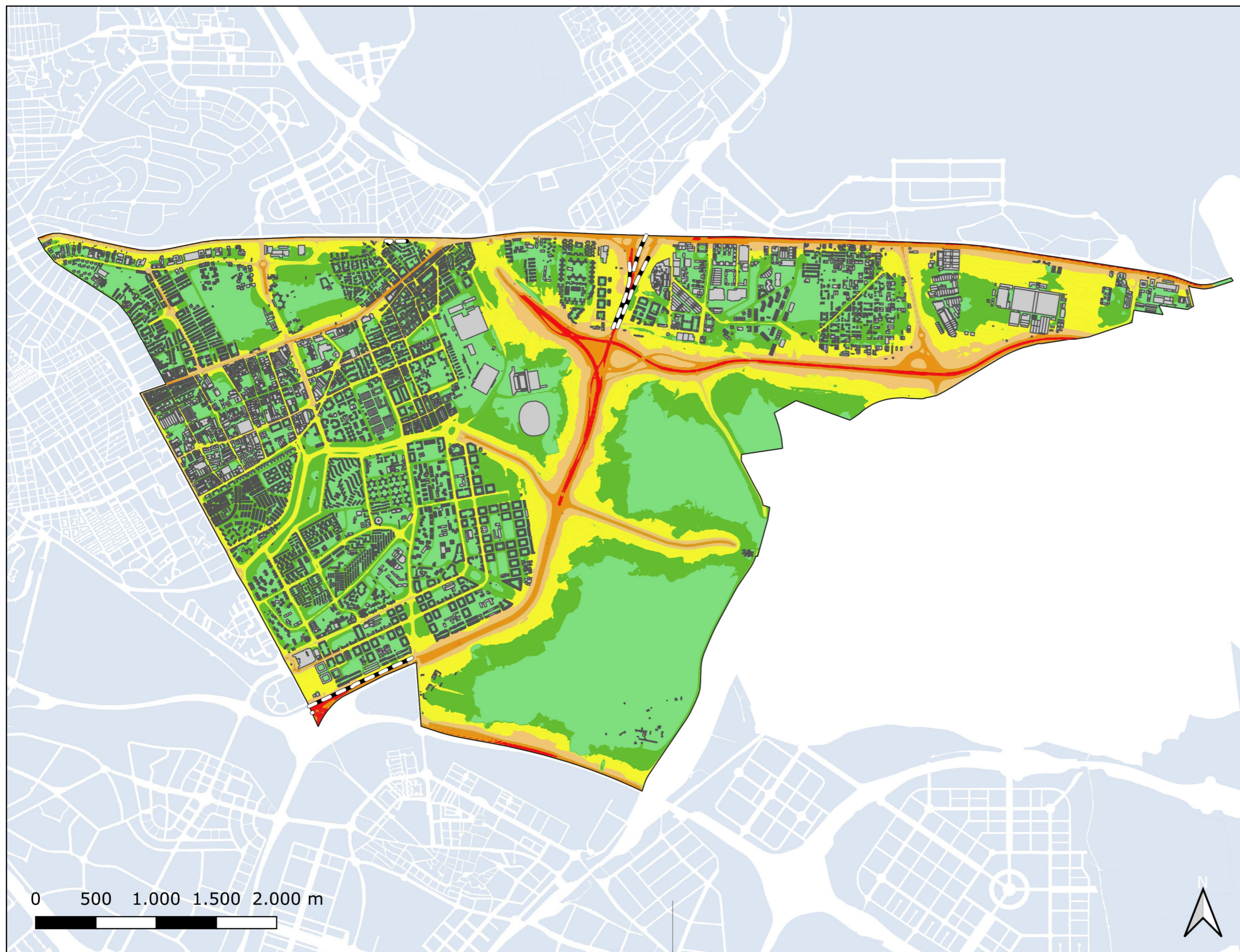


**$L_e$**

- < 50 dB(A)
- 50-55 dB(A)
- 55-60 dB(A)
- 60-65 dB(A)
- 65-70 dB(A)
- 70-75 dB(A)
- > 75 dB(A)

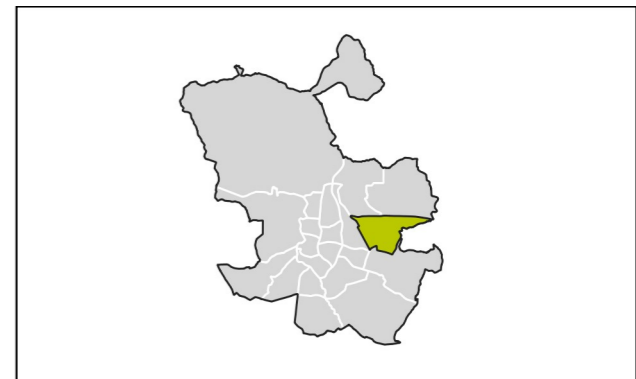
- Edificio
- Parcela
- Barrera acústica
- Límite administrativo





### 20 San Blas - Canillejas

Ag\_MAD\_Madrid\_C\_Ln\_20  
8\_3R\_20



**Población Expuesta**

Distrito	$L_n$	
	Rango de Exposición dBA	Nº Personas (centenas)
San Blas	< 50	1.151
	50 - 55	357
	55 - 60	61
	60 - 65	16
	65 - 70	0
	> 70	0



**$L_n$**

- < 50 dB(A)
- 50-55 dB(A)
- 55-60 dB(A)
- 60-65 dB(A)
- 65-70 dB(A)
- > 70 dB(A)

- Edificio
- Parcela
- Barrera acústica
- Límite administrativo

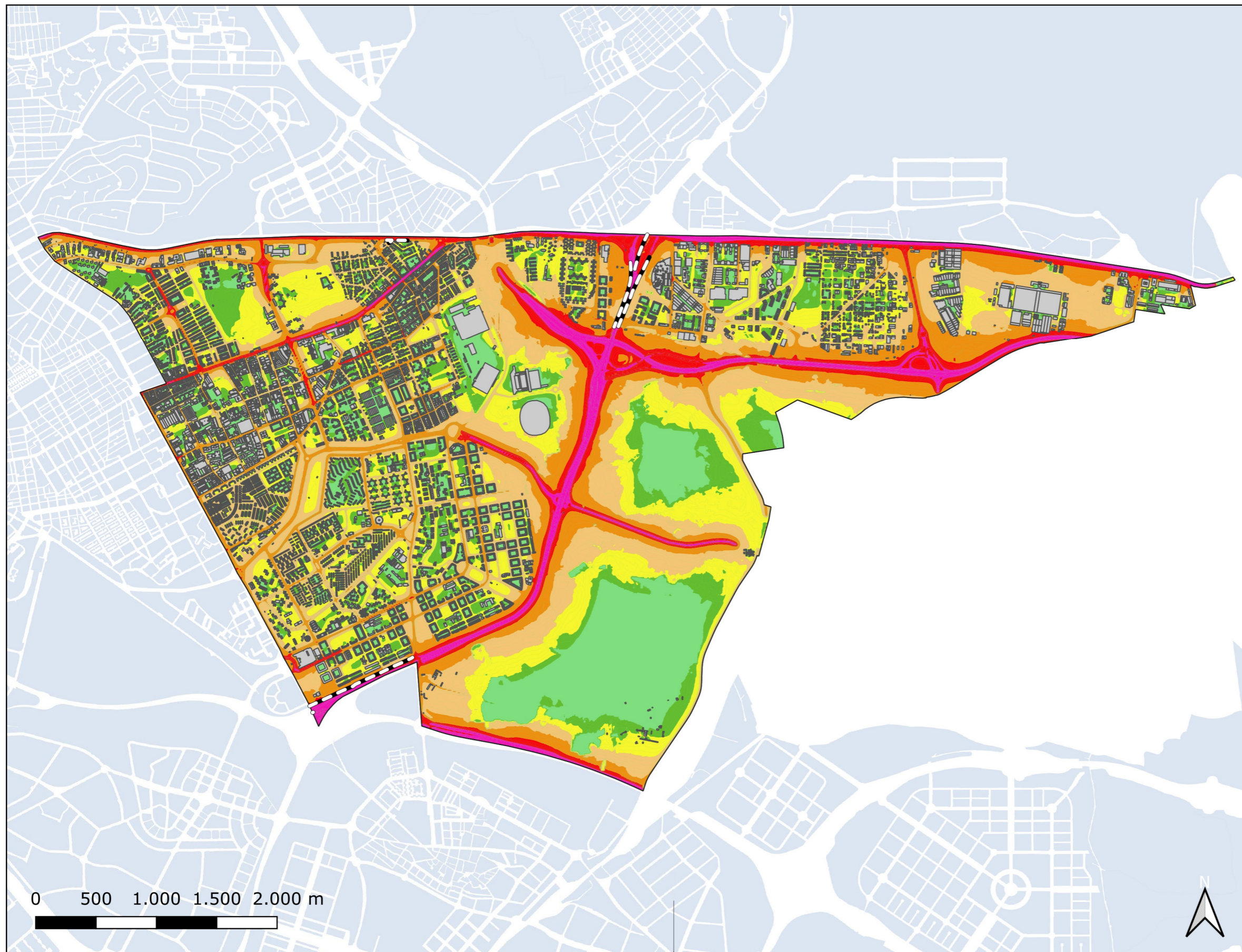




# Mapa Estratégico de Ruido Madrid 2021

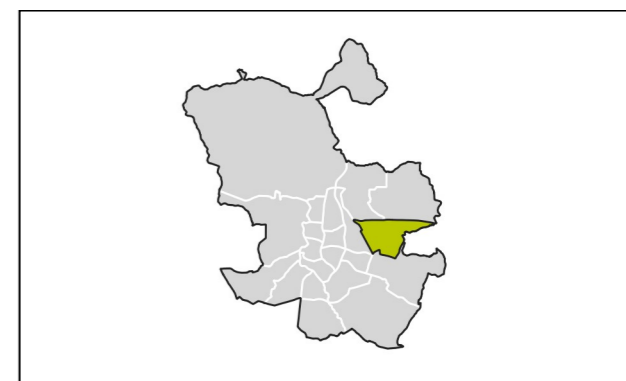


## Nivel Continuo Equivalente Día - Tarde - Noche ( $L_{den}$ )



### 20 San Blas - Canillejas

Ag\_MAD\_Madrid\_C\_Lden\_20  
8\_4R\_20



#### Población Expuesta

Distrito	$L_{den}$	
	Rango de Exposición dBA	Nº Personas (centenas)
San Blas	< 55	818
	55 - 60	417
	60 - 65	302
	65 - 70	39
	70 - 75	10
	> 75	0

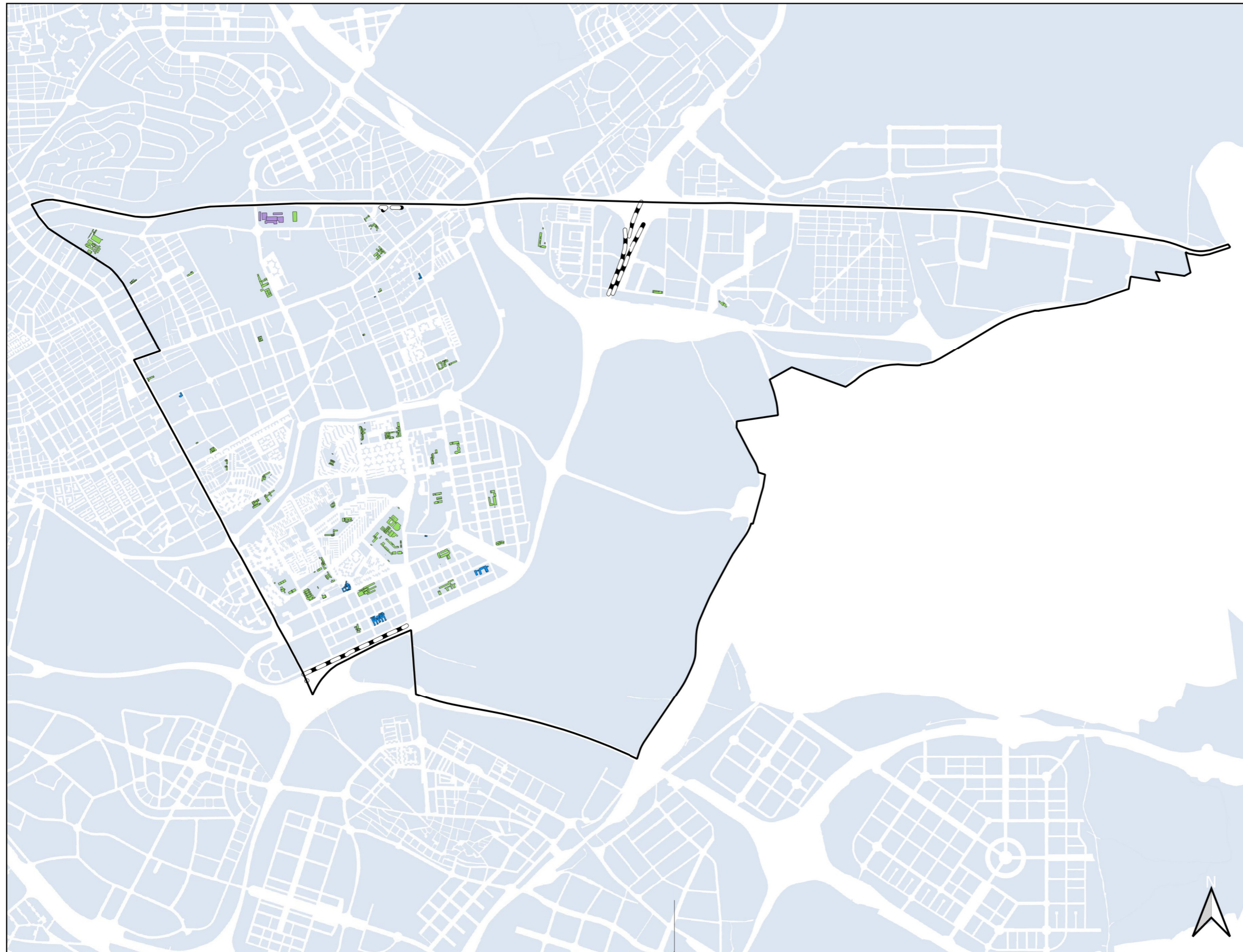
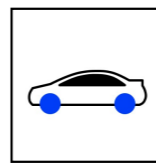


**$L_{den}$**

- < 50 dB(A)
- 50-55 dB(A)
- 55-60 dB(A)
- 60-65 dB(A)
- 65-70 dB(A)
- 70-75 dB(A)
- > 75 dB(A)

Edificio  
 Parcela  
 Barrera acústica  
 Límite administrativo





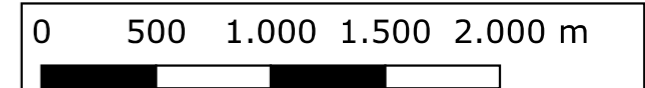
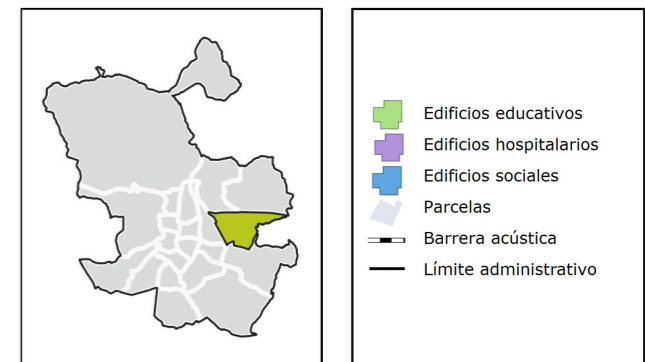
### 20 San Blas - Canillejas

Ag\_MAD\_Madrid\_C\_ES\_20  
8\_R\_ES\_20

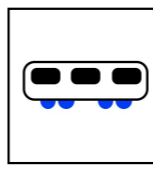
#### Edificios Sensibles

Uso	L <sub>den</sub>	
	Rango de Exposición dBA	N.º Edificios
Educativo	< 55	15
	55 - 60	22
	60 - 65	12
	65 - 70	1
	70 - 75	0
Hospitalario	> 75	0
	< 55	0
	55 - 60	0
	60 - 65	0
	65 - 70	0
Social	70 - 75	0
	> 75	0
	< 55	3
	55 - 60	2
	60 - 65	2

Uso	L <sub>n</sub>	
	Rango de Exposición dBA	N.º Edificios
Educativo	< 50	34
	50 - 55	14
	55 - 60	2
	60 - 65	0
	65 - 70	0
Hospitalario	> 70	0
	< 50	0
	50 - 55	1
	55 - 60	0
	60 - 65	0
Social	65 - 70	0
	> 70	0
	< 50	5
	50 - 55	2
	55 - 60	0

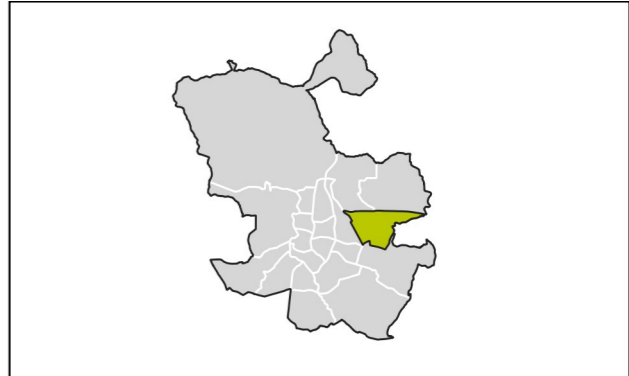






### 20 San Blas-Canillejas

Ag\_MAD\_Madrid\_F\_Ld\_20  
8\_1F\_20



**Población Expuesta**

Distrito	L <sub>d</sub>	
	Rango de Exposición dBA	Nº Personas (centenas)
San Blas	55 - 60	1
	60 - 65	0
	65 - 70	0
	70 - 75	0
	> 75	0

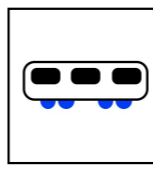


**L<sub>d</sub>**

- 55-60 dB(A)
- 60-65 dB(A)
- 65-70 dB(A)
- 70-75 dB(A)
- > 75 dB(A)

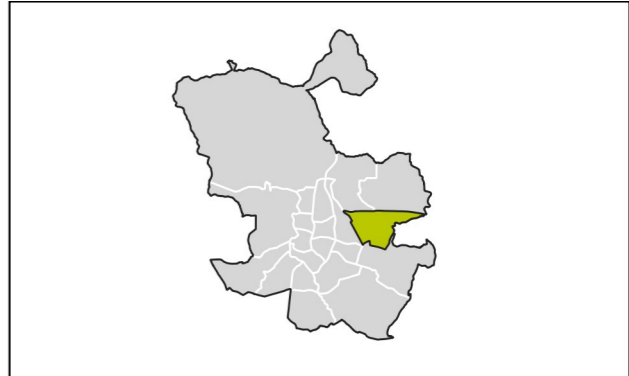
Edificio  
 Estación Tren  
 Parcela  
 Barrera acústica  
 Límite del Distrito  
 Vía ferroviaria





### 20 San Blas-Canillejas

Ag\_MAD\_Madrid\_F\_Le\_20  
8\_2F\_20



**Población Expuesta**

Distrito	$L_e$	
	Rango de Exposición dBA	Nº Personas (centenas)
San Blas	55 - 60	0
	60 - 65	0
	65 - 70	0
	70 - 75	0
	> 75	0



$L_e$	Edificio
55-60 dB(A)	Estación Tren
60-65 dB(A)	Parcela
65-70 dB(A)	Barrera acústica
70-75 dB(A)	Límite del Distrito
> 75 dB(A)	Vía ferroviaria





### 20 San Blas-Canillejas

Ag\_MAD\_Madrid\_F\_Ln\_20  
8\_3F\_20



#### Población Expuesta

Distrito	$L_n$	
	Rango de Exposición dBA	Nº Personas (centenas)
San Blas	50 - 55	4
	55 - 60	0
	60 - 65	0
	65 - 70	0
	> 70	0



0 500 1.000 1.500 2.000 m

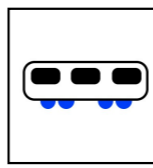


$L_n$	Edificio
50-55 dB(A)	Estación Tren
55-60 dB(A)	Parcela
60-65 dB(A)	Barrera acústica
65-70 dB(A)	Límite del Distrito
> 70 dB(A)	Vía ferroviaria





# Mapa Estratégico de Ruido Madrid 2021

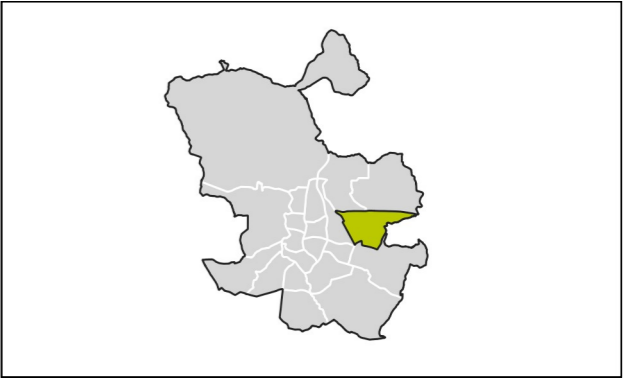


## Nivel Continuo Equivalente Día - Tarde - Noche ( $L_{den}$ )



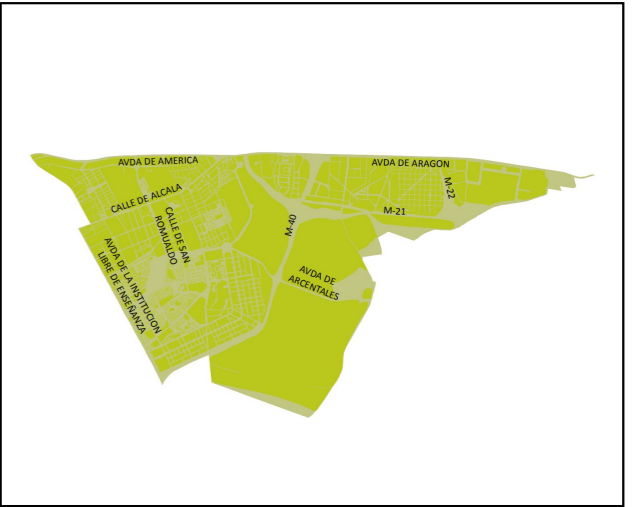
### 20 San Blas-Canillejas

Ag\_MAD\_Madrid\_F\_Lden\_20  
8\_4F\_20



**Población Expuesta**

Distrito	$L_{den}$	
	Rango de Exposición dBA	Nº Personas (centenas)
San Blas	55 - 60	6
	60 - 65	0
	65 - 70	0
	70 - 75	0
	> 75	0

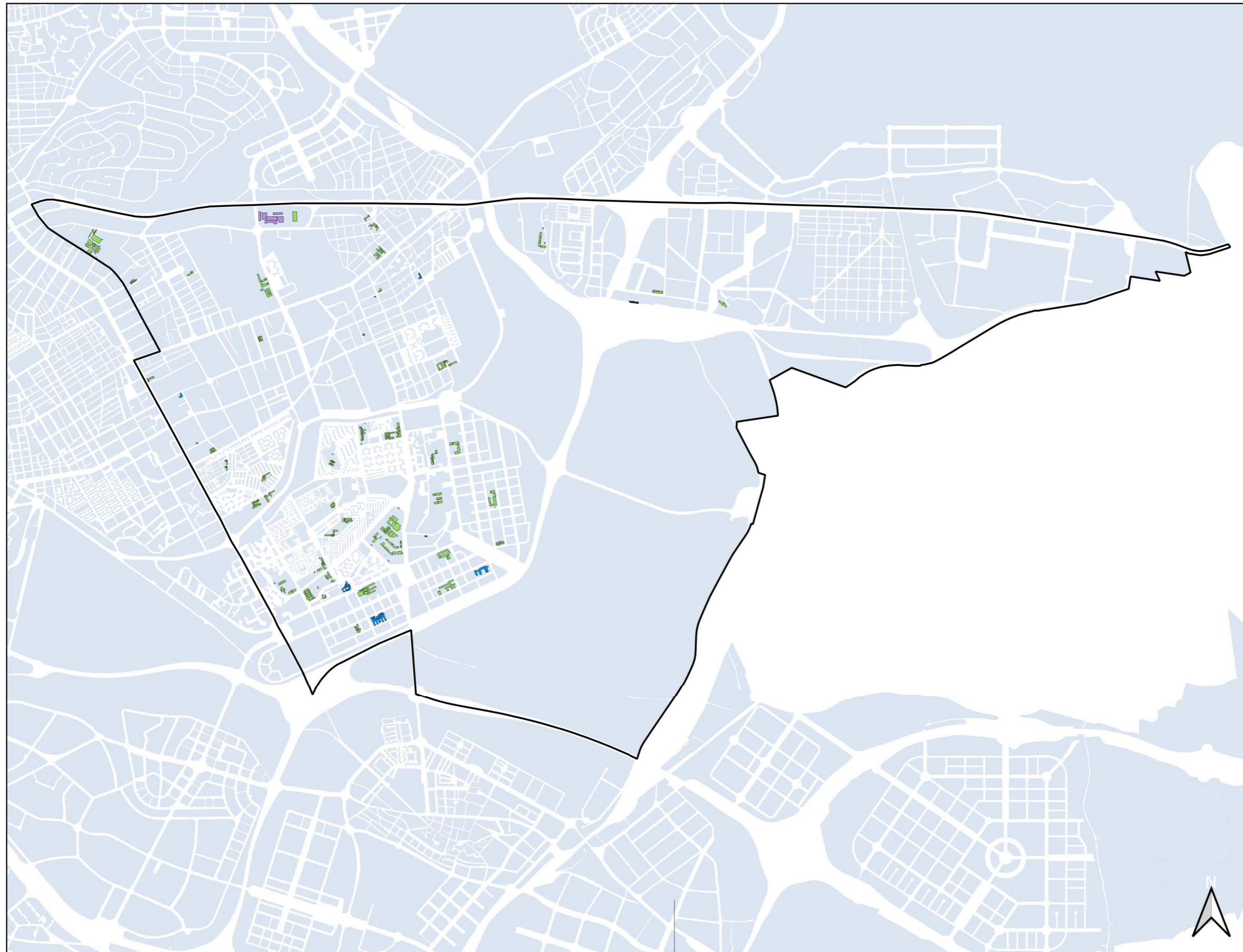
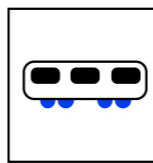


0 500 1.000 1.500 2.000 m



<b><math>L_{den}</math></b>	Edificio
55-60 dB(A)	Estación Tren
60-65 dB(A)	Parcela
65-70 dB(A)	Barrera acústica
70-75 dB(A)	Límite del Distrito
> 75 dB(A)	Vía ferroviaria





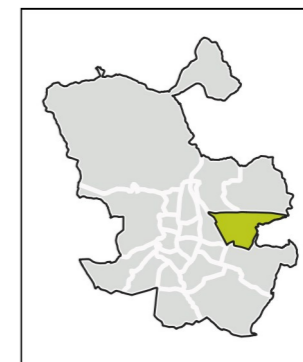
### 20 San Blas - Canillejas

Ag\_MAD\_Madrid\_F\_ES\_20  
8\_F\_ES\_20

#### Edificios Sensibles

Uso	$L_{den}$	
	Rango de Exposición dBA	N.º Edificios
Educativo	< 55	50
	55 - 60	0
	60 - 65	0
	65 - 70	0
	70 - 75	0
Hospitalario	> 75	0
	< 55	0
	55 - 60	0
	60 - 65	0
	65 - 70	0
Social	70 - 75	0
	> 75	0
	< 55	7
	55 - 60	0
	60 - 65	0

Uso	$L_n$	
	Rango de Exposición dBA	N.º Edificios
Educativo	< 50	50
	50 - 55	0
	55 - 60	0
	60 - 65	0
	65 - 70	0
Hospitalario	> 70	0
	< 50	0
	50 - 55	0
	55 - 60	0
	60 - 65	0
Social	65 - 70	0
	> 70	0
	< 50	7
	50 - 55	0
	55 - 60	0



- Edificios educativos
- Edificios hospitalarios
- Edificios sociales
- Estación Tren
- Parcelas
- Barrera acústica
- Límite administrativo

