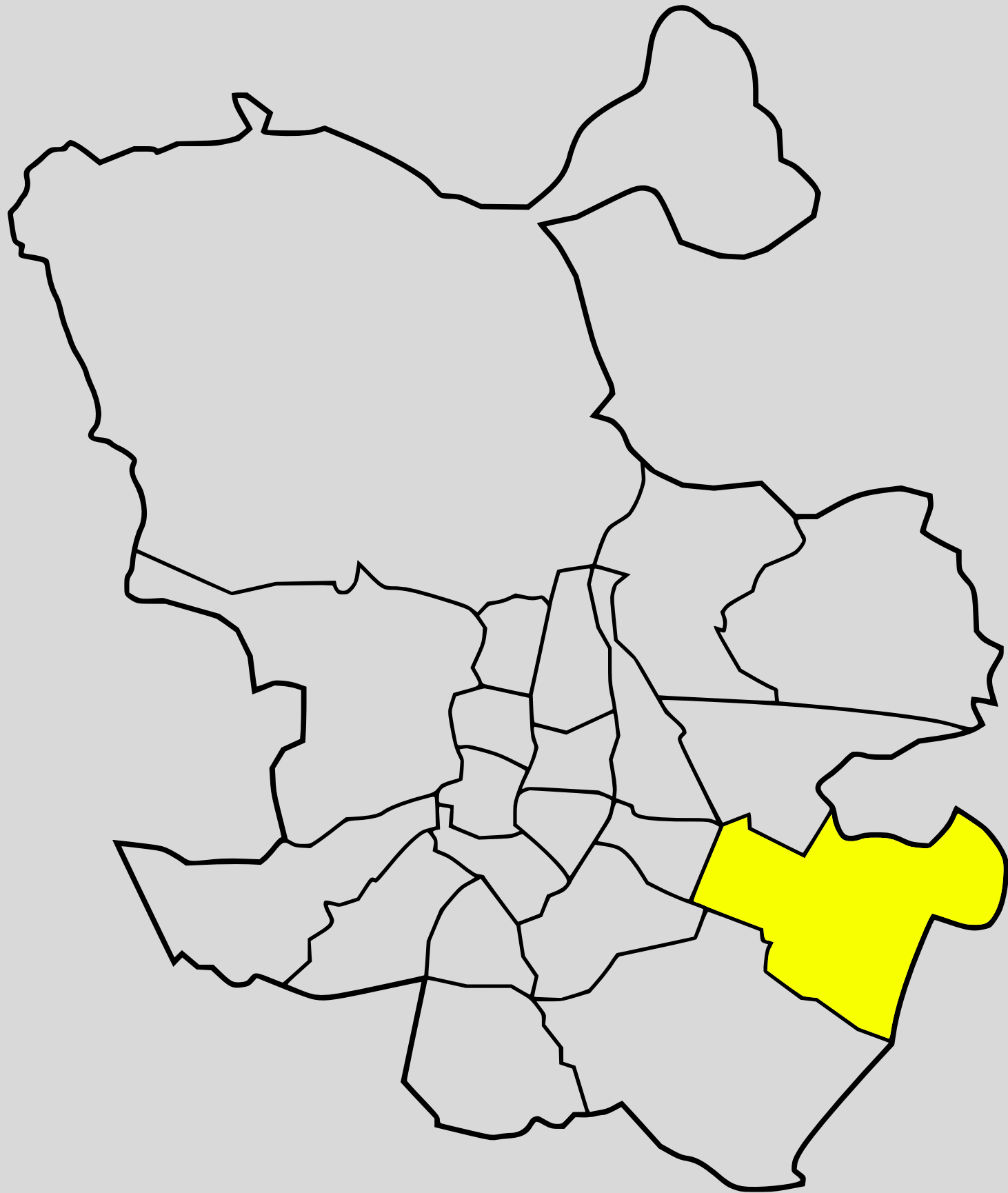
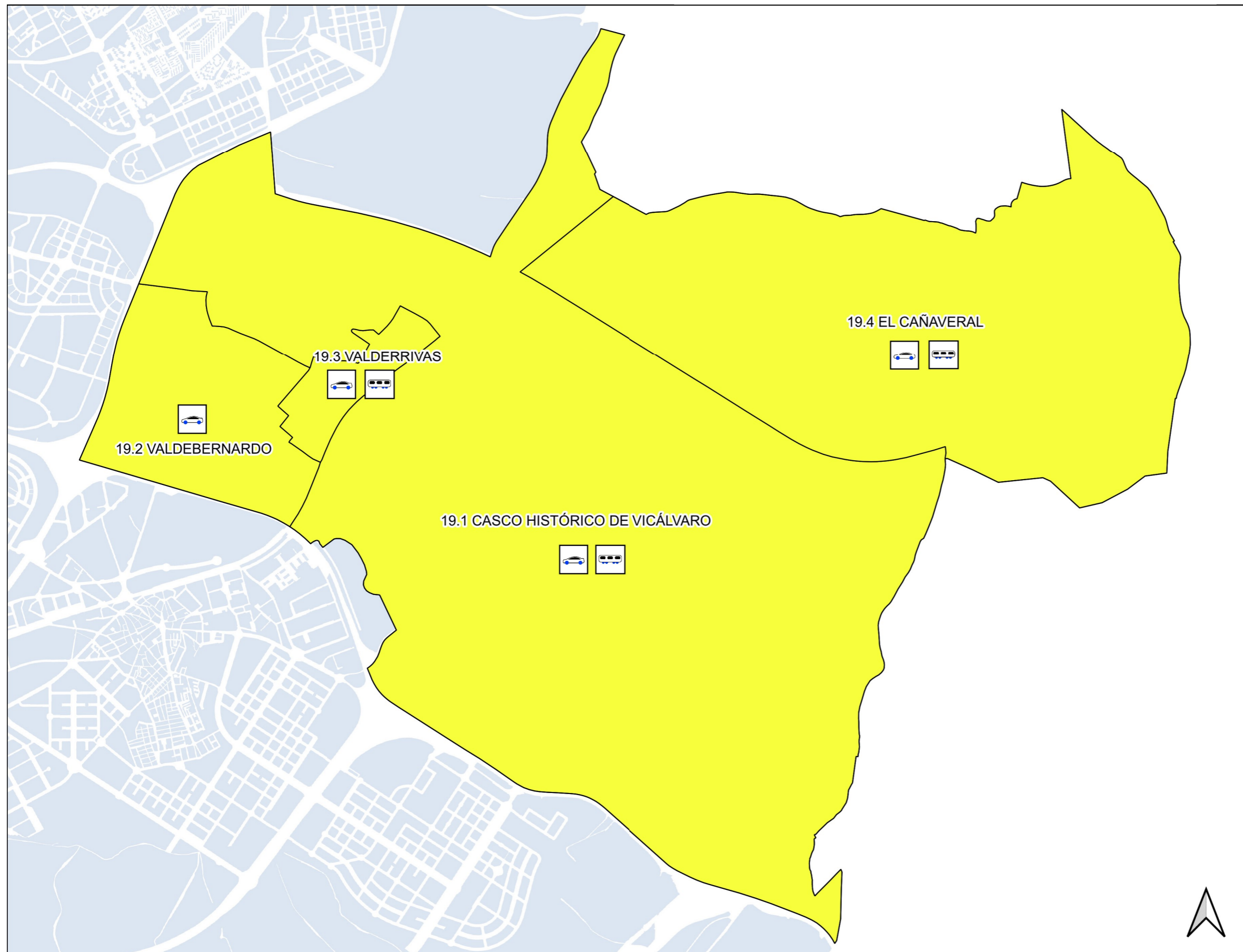


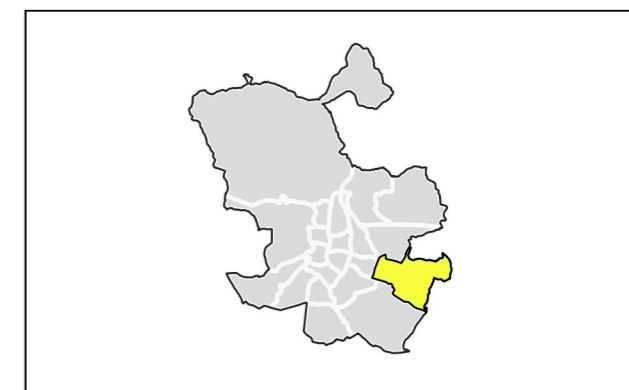
# Mapa Estratégico de Ruido del Distrito de **Vicálvaro**





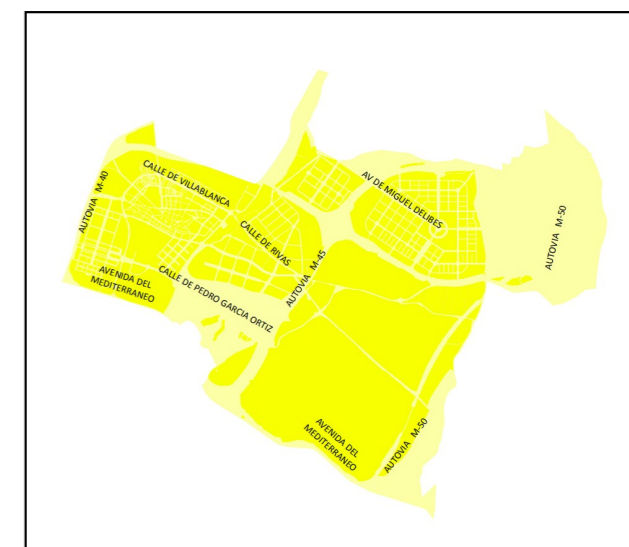
### 19 Vicálvaro

Ag\_MAD\_Madrid\_Adm\_19  
8\_Adm\_19

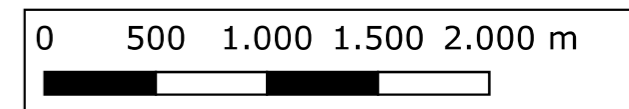


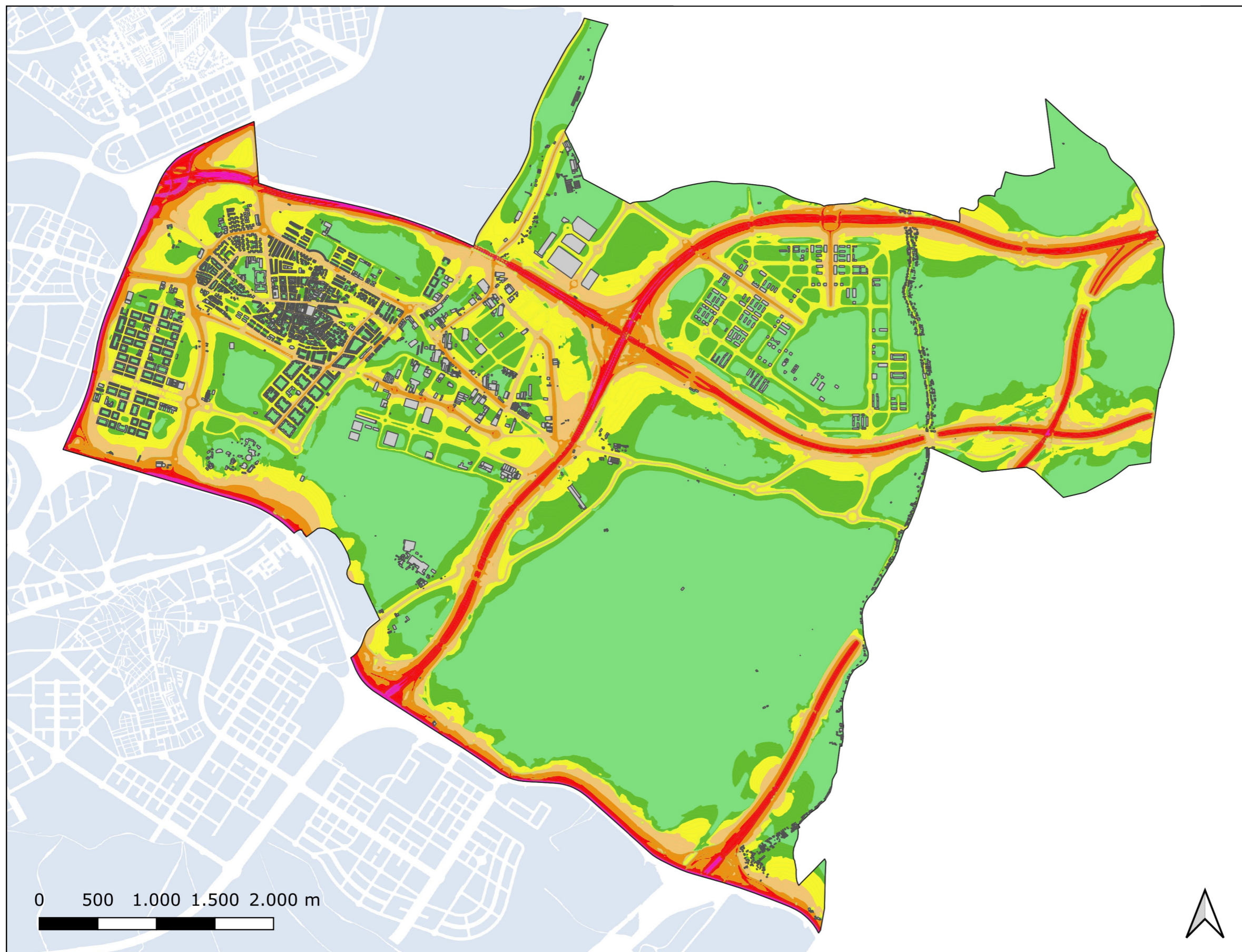
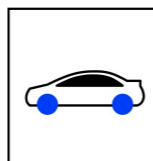
DATOS ADMINISTRATIVOS DEL DISTRITO VICÁLVARO

Barrio	Superficie (ha)	Población 2021 (centenas)	Densidad (Hab/ha)
19.1 Casco Histórico de Vicálvaro	2.149,42	355	17
19.2 Valdebernardo	255,51	175	69
19.3 Valderrivas	64,32	180	279
19.4 El Cañaveral	1057,43	44	4



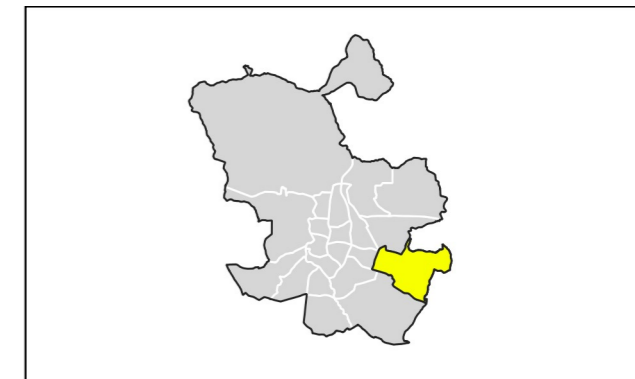
- Parcela
- Límite administrativo





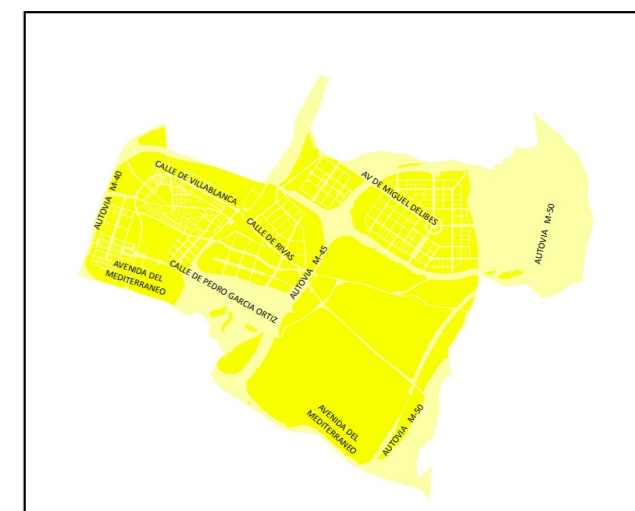
### 19 Vicálvaro

Ag\_MAD\_Madrid\_C\_Ld\_19  
8\_1R\_19



**Población Expuesta**

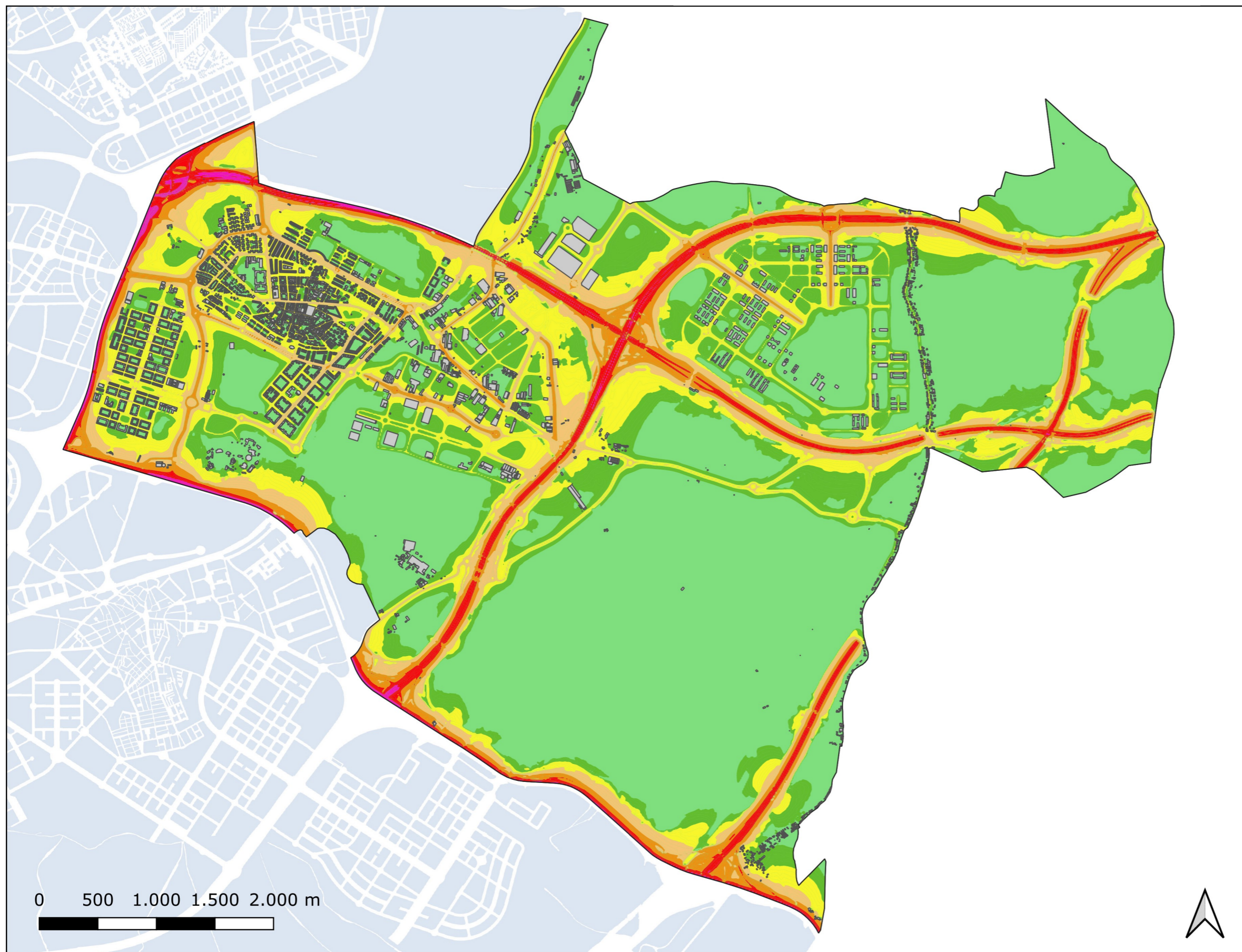
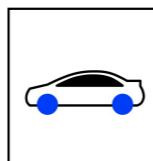
Distrito	L <sub>d</sub>	
	Rango de Exposición dBA	Nº Personas (centenas)
Vicálvaro	< 55	492
	55 - 60	246
	60 - 65	38
	65 - 70	0
	70 - 75	0
	> 75	0



**L<sub>d</sub>**

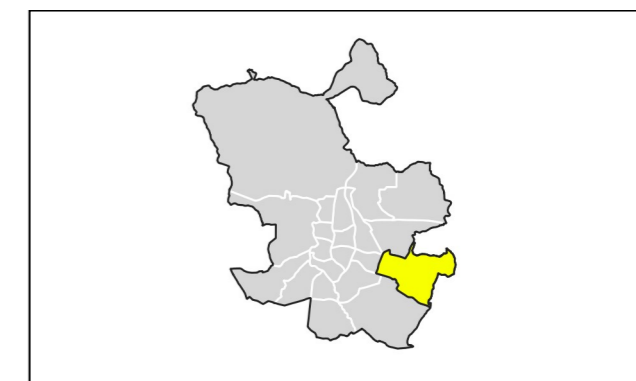
- < 50 dB(A)
- 50-55 dB(A)
- 55-60 dB(A)
- 60-65 dB(A)
- 65-70 dB(A)
- 70-75 dB(A)
- > 75 dB(A)

- Edificio
- Parcela
- Barrera acústica
- Límite administrativo



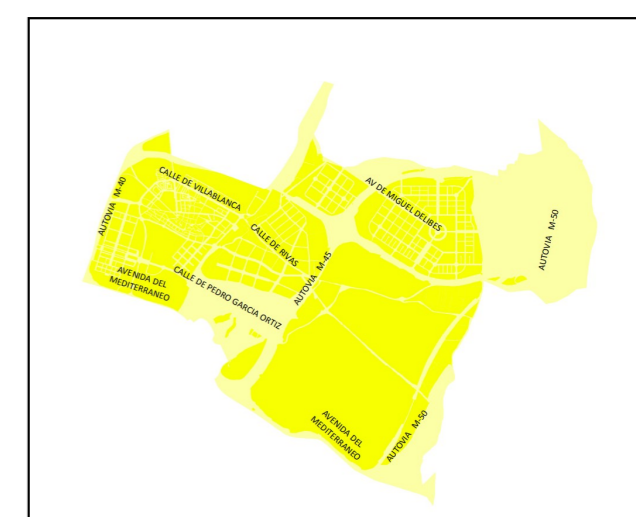
### 19 Vicálvaro

Ag\_MAD\_Madrid\_C\_Le\_19  
8\_2R\_19



**Población Expuesta**

Distrito	$L_e$	
	Rango de Exposición dBA	Nº Personas (centenas)
Vicálvaro	< 55	571
	55 - 60	187
	60 - 65	18
	65 - 70	0
	70 - 75	0
	> 75	0



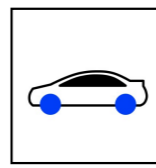
**$L_e$**

- < 50 dB(A)
- 50-55 dB(A)
- 55-60 dB(A)
- 60-65 dB(A)
- 65-70 dB(A)
- 70-75 dB(A)
- > 75 dB(A)

- Edificio
- Parcela
- Barrera acústica
- Límite administrativo



# Mapa Estratégico de Ruido Madrid 2021



## Nivel Continuo Equivalente Nocturno (L<sub>n</sub>)

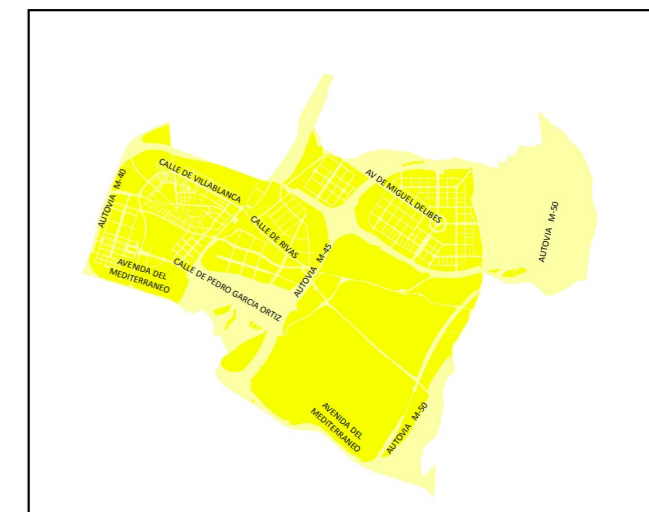


### 19 Vicálvaro

Ag\_MAD\_Madrid\_C\_Ln\_19  
8\_3R\_19



Población Expuesta		
L <sub>n</sub>		
Distrito	Rango de Exposición dBA	Nº Personas (centenas)
Vicálvaro	< 50	661
	50 - 55	105
	55 - 60	11
	60 - 65	0
	65 - 70	0
	> 70	0



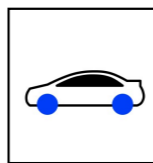
**L<sub>n</sub>**

- < 50 dB(A)
- 50-55 dB(A)
- 55-60 dB(A)
- 60-65 dB(A)
- 65-70 dB(A)
- > 70 dB(A)

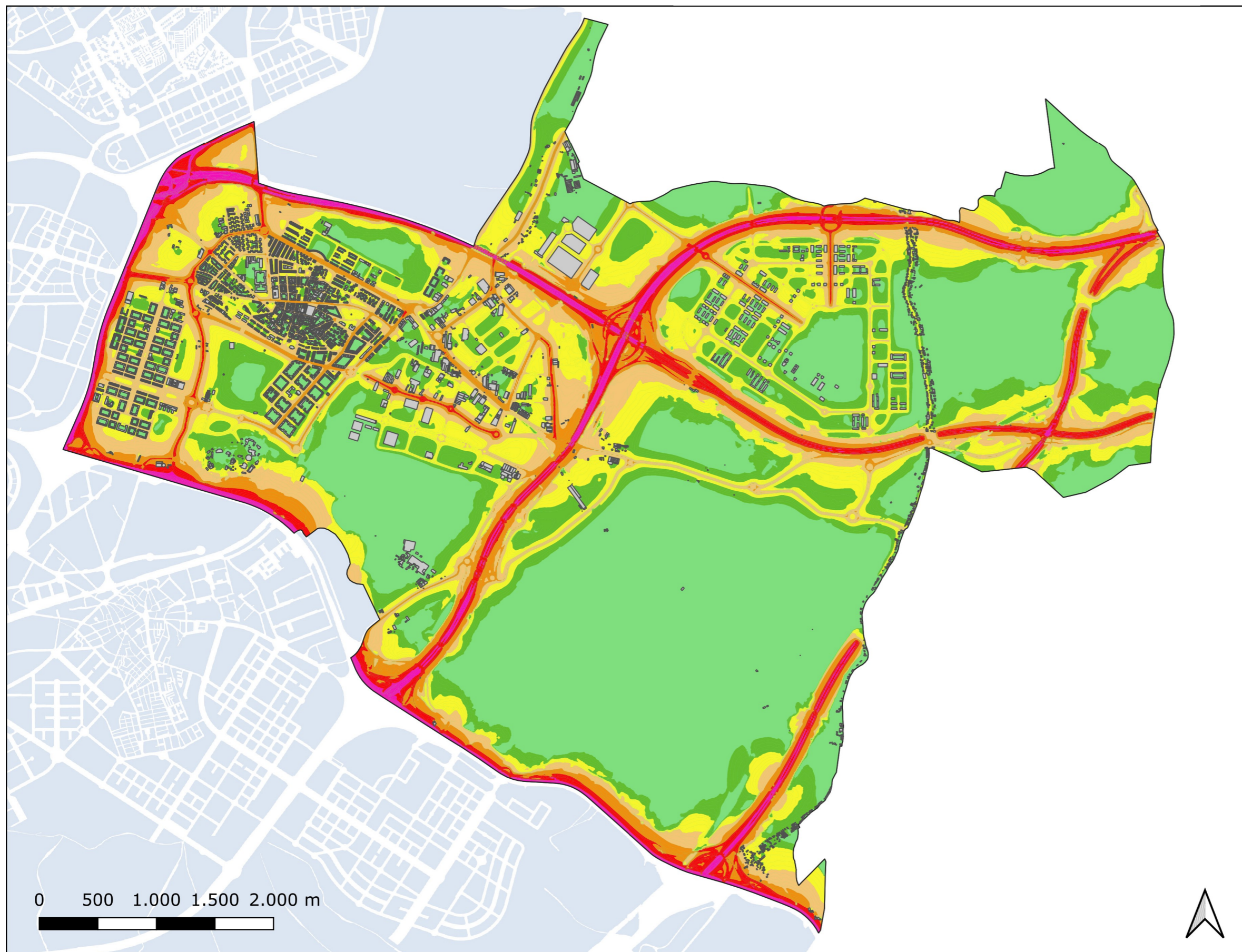
- Edificio
- Parcela
- Barrera acústica
- Límite administrativo



# Mapa Estratégico de Ruido Madrid 2021

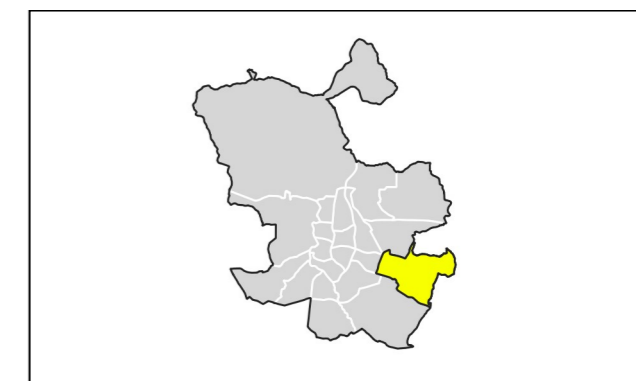


## Nivel Continuo Equivalente Día - Tarde - Noche ( $L_{den}$ )



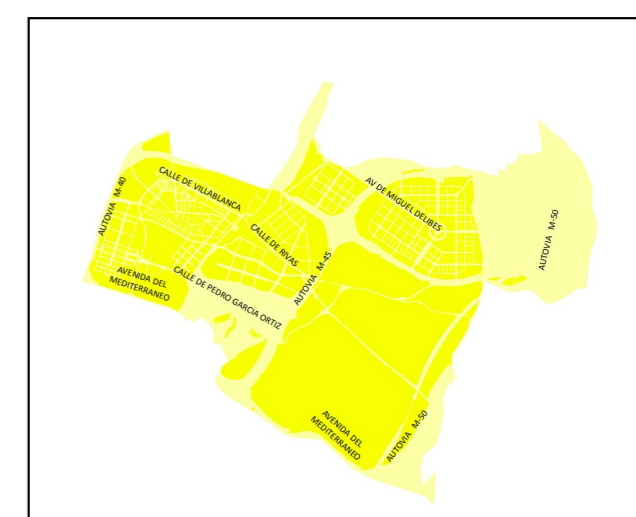
### 19 Vicálvaro

Ag\_MAD\_Madrid\_C\_Lden\_19  
8\_4R\_19



**Población Expuesta**

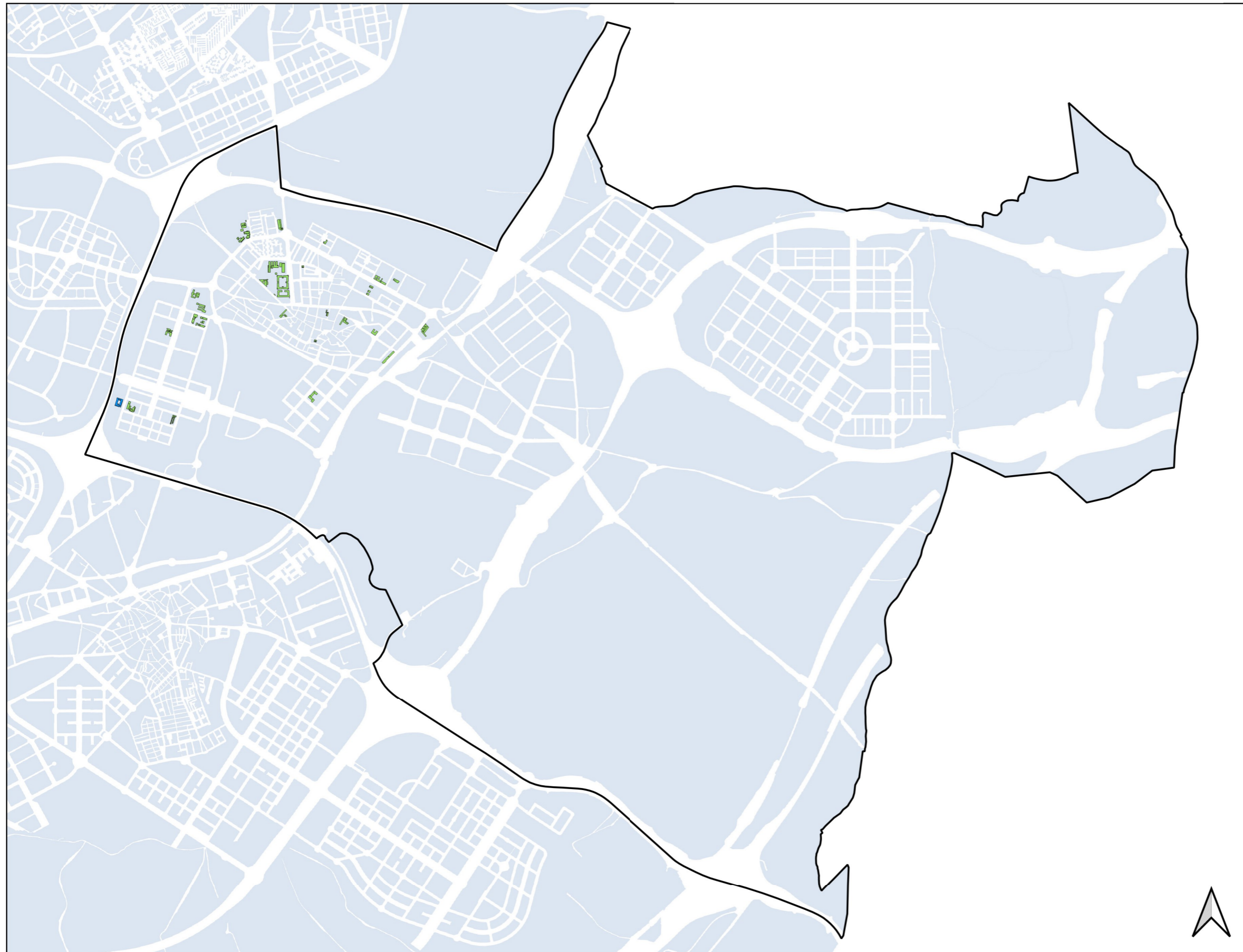
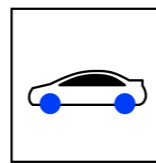
Distrito	$L_{den}$	
	Rango de Exposición dBA	Nº Personas (centenas)
Vicálvaro	< 55	361
	55 - 60	338
	60 - 65	76
	65 - 70	2
	70 - 75	0
	> 75	0



**$L_{den}$**

- < 50 dB(A)
- 50-55 dB(A)
- 55-60 dB(A)
- 60-65 dB(A)
- 65-70 dB(A)
- 70-75 dB(A)
- > 75 dB(A)

- Edificio
- Parcela
- Barrera acústica
- Límite administrativo



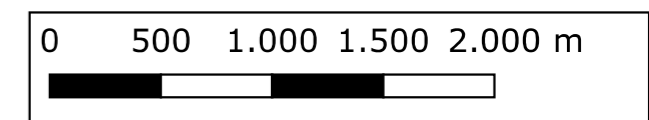
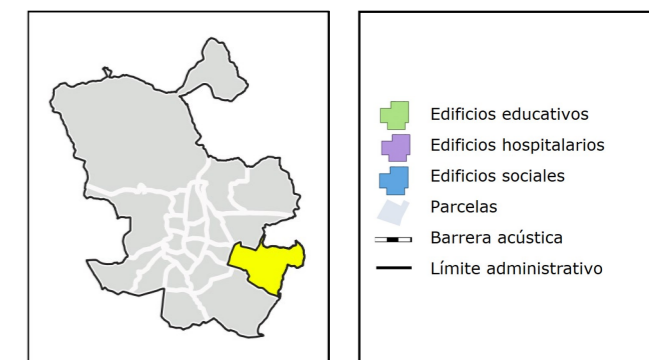
### 19 Vicálvaro

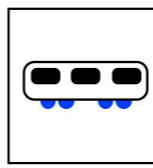
Ag\_MAD\_Madrid\_C\_ES\_19  
8\_R\_ES\_19

#### Edificios Sensibles

Uso	L <sub>den</sub>	
	Rango de Exposición dBA	N.º Edificios
Educativo	< 55	7
	55 - 60	14
	60 - 65	3
	65 - 70	1
	70 - 75	0
Hospitalario	> 75	0
	< 55	0
	55 - 60	0
	60 - 65	0
	65 - 70	0
Social	70 - 75	0
	> 75	0
	< 55	0
	55 - 60	0
	60 - 65	1

Uso	L <sub>n</sub>	
	Rango de Exposición dBA	N.º Edificios
Educativo	< 50	19
	50 - 55	5
	55 - 60	1
	60 - 65	0
	65 - 70	0
Hospitalario	> 70	0
	< 50	0
	50 - 55	0
	55 - 60	0
	60 - 65	0
Social	65 - 70	0
	> 70	0
	< 50	0
	50 - 55	0
	55 - 60	1





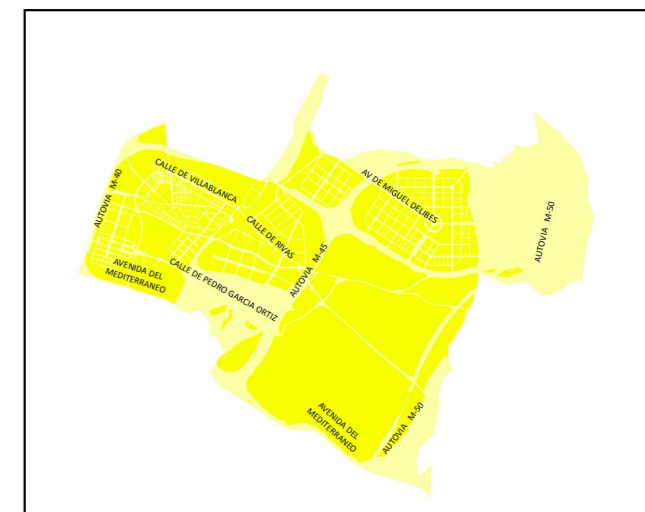
### 19 Vicálvaro

Ag\_MAD\_Madrid\_F\_Ld\_19  
8\_1F\_19



**Población Expuesta**

Distrito	L <sub>d</sub>	
	Rango de Exposición dBA	Nº Personas (centenas)
Vicálvaro	55 - 60	0
	60 - 65	0
	65 - 70	0
	70 - 75	0
	> 75	0

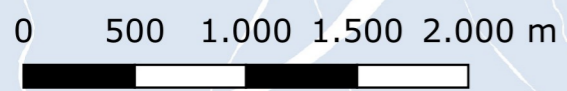
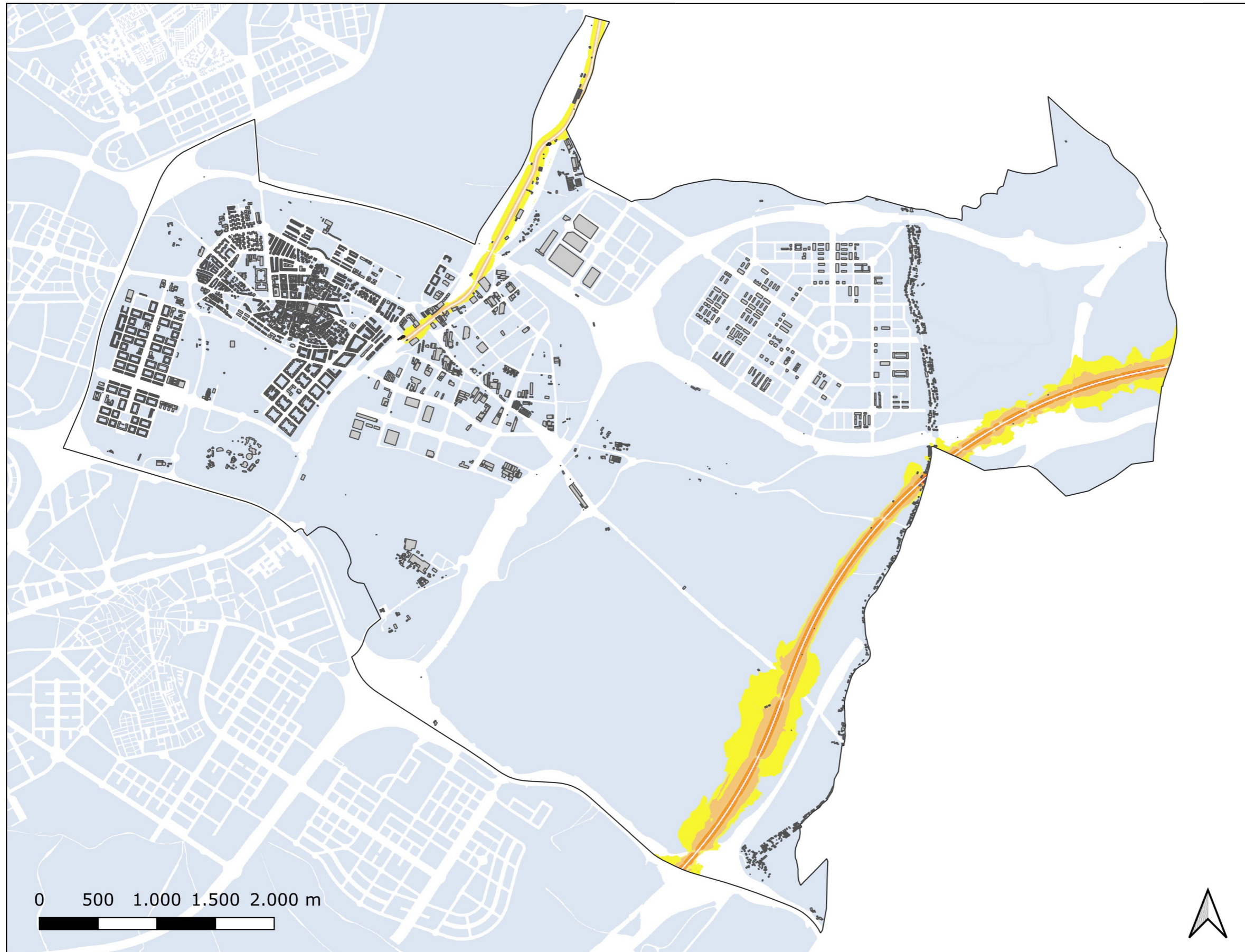
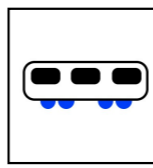


**L<sub>d</sub>**

- 55-60 dB(A)
- 60-65 dB(A)
- 65-70 dB(A)
- 70-75 dB(A)
- > 75 dB(A)

Edificio  
 Estación Tren  
 Parcela  
 Barrera acústica  
 Límite del Distrito  
 Vía ferroviaria





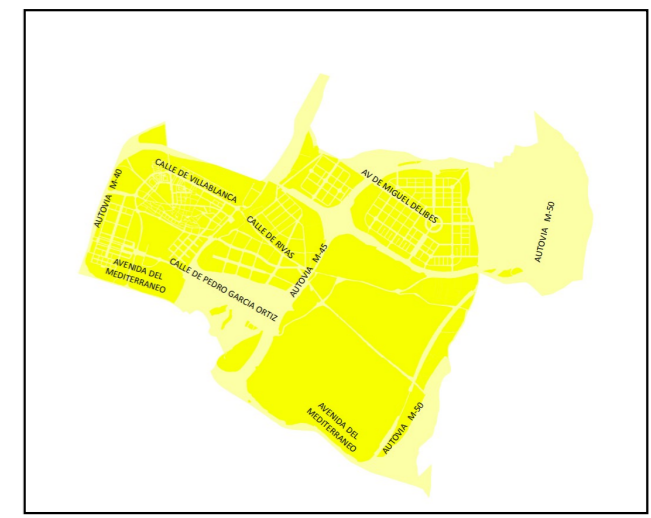
### 19 Vicálvaro

Ag\_MAD\_Madrid\_F\_Le\_19  
8\_2F\_19



**Población Expuesta**

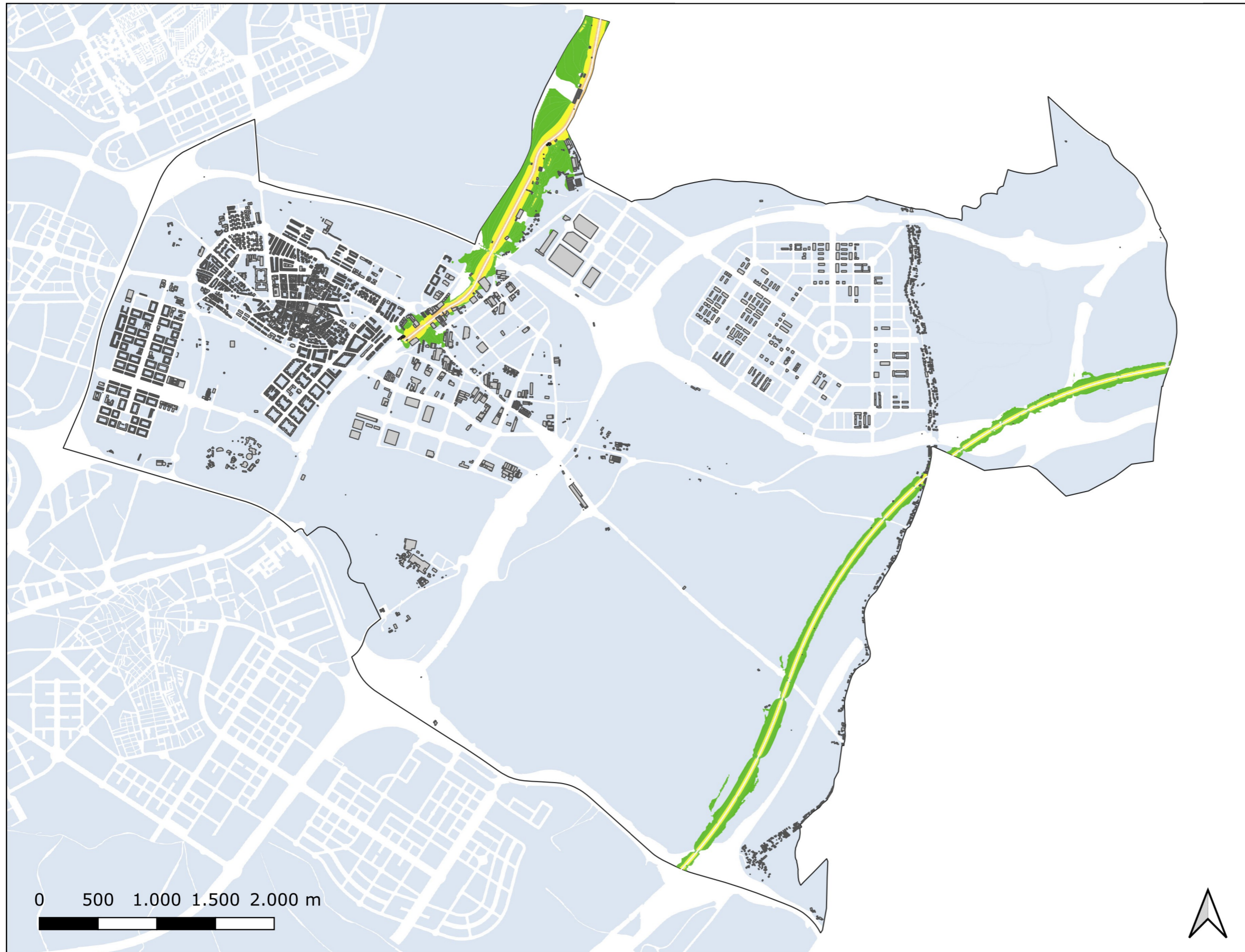
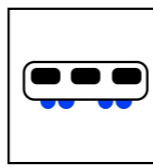
Distrito	$L_e$	
	Rango de Exposición dBA	Nº Personas (centenas)
Vicálvaro	55 - 60	1
	60 - 65	0
	65 - 70	0
	70 - 75	0
	> 75	0



**$L_e$**

- 55-60 dB(A)
- 60-65 dB(A)
- 65-70 dB(A)
- 70-75 dB(A)
- > 75 dB(A)

- Edificio
- Estación Tren
- Parcela
- Barrera acústica
- Límite del Distrito
- Vía ferroviaria

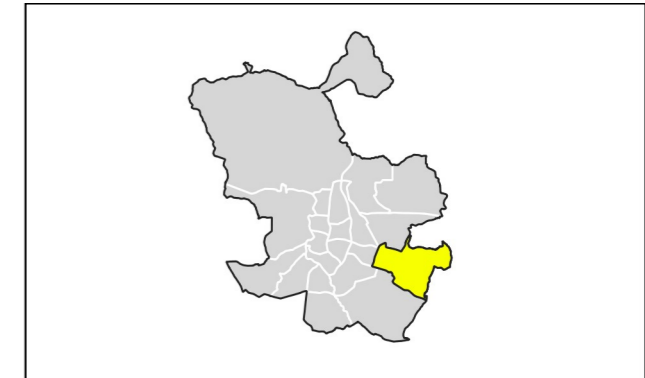


0 500 1.000 1.500 2.000 m

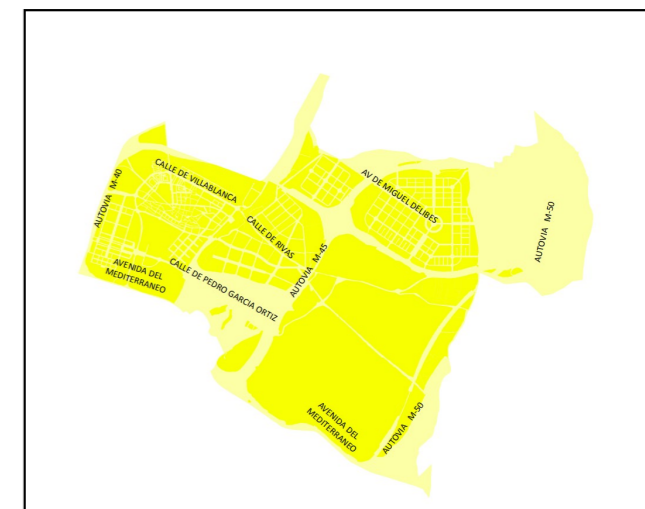


### 19 Vicálvaro

Ag\_MAD\_Madrid\_F\_Ln\_19  
8\_3F\_19



Población Expuesta		
L <sub>n</sub>		
Distrito	Rango de Exposición dBA	Nº Personas (centenas)
Vicálvaro	50 - 55	1
	55 - 60	0
	60 - 65	0
	65 - 70	0
	> 70	0

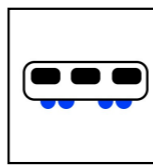


<b>L<sub>n</sub></b>	Edificio
50-55 dB(A)	Estación Tren
55-60 dB(A)	Parcela
60-65 dB(A)	Barrera acústica
65-70 dB(A)	Límite del Distrito
> 70 dB(A)	Vía ferroviaria

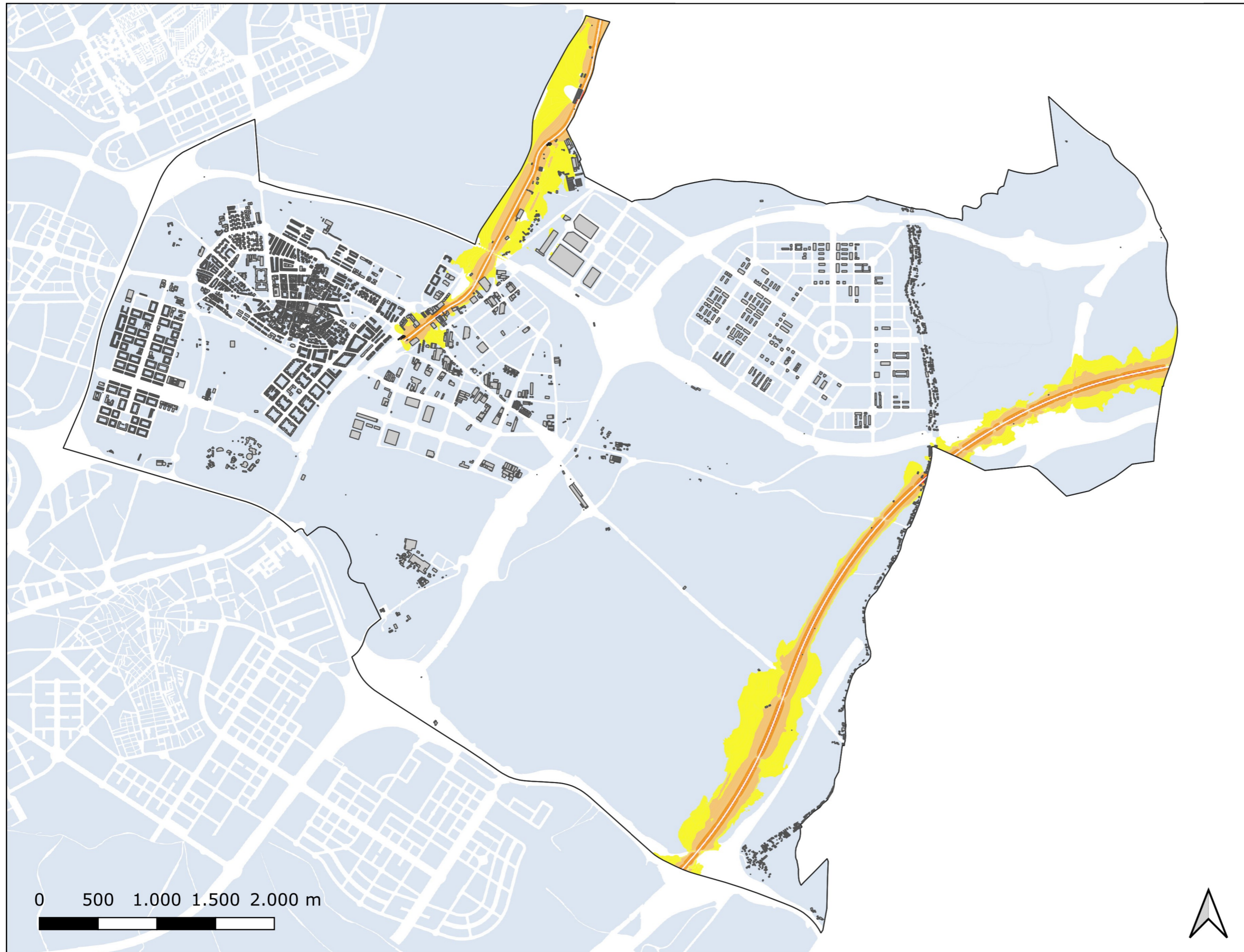




# Mapa Estratégico de Ruido Madrid 2021



## Nivel Continuo Equivalente Día - Tarde - Noche ( $L_{den}$ )



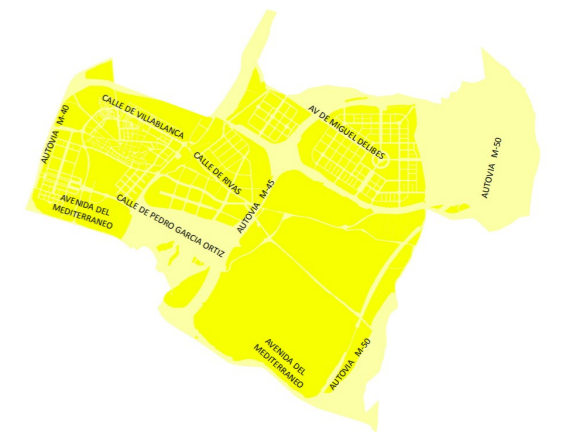
### 19 Vicálvaro

Ag\_MAD\_Madrid\_F\_Lden\_19  
8\_4F\_19

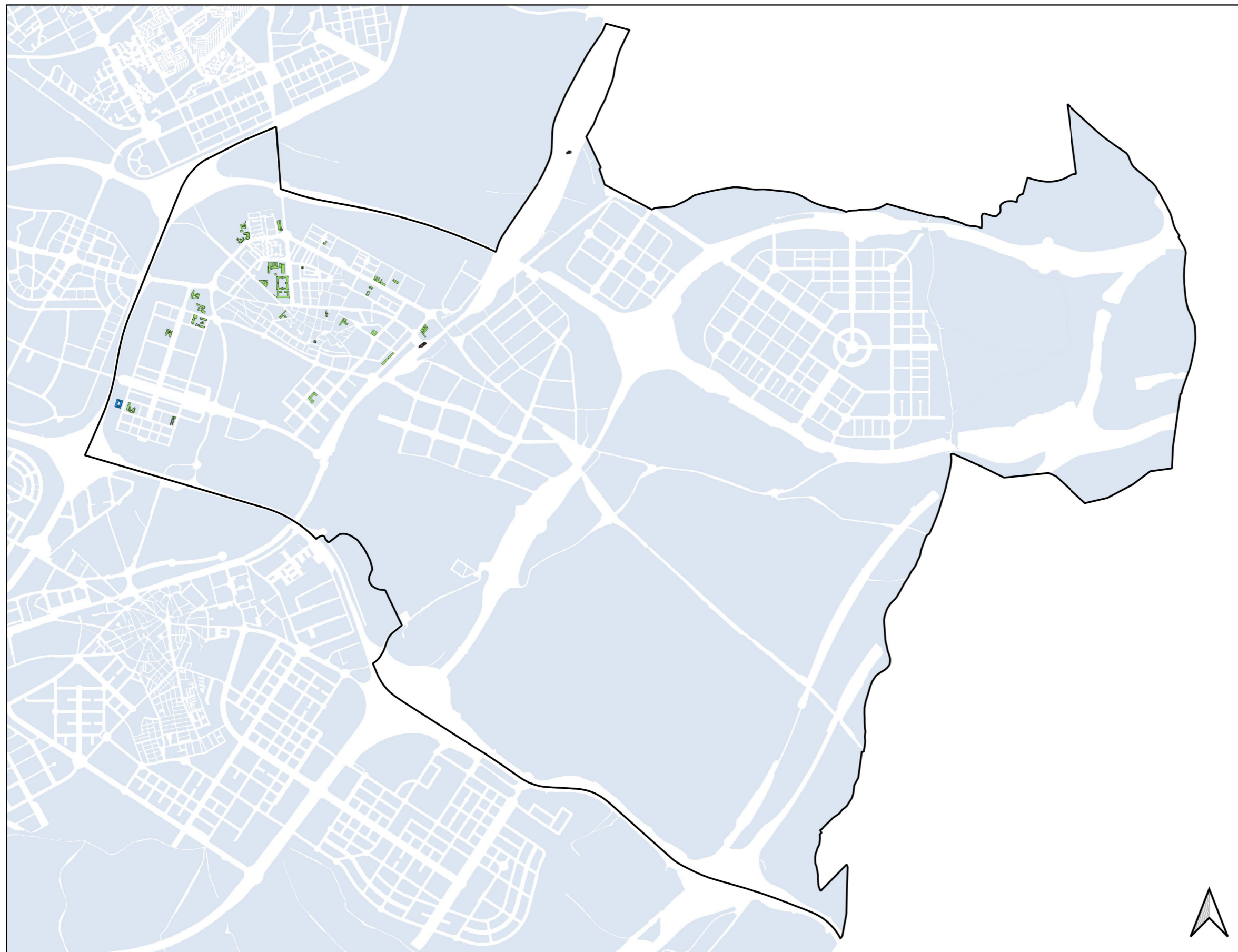
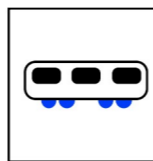


#### Población Expuesta

Distrito	$L_{den}$	
	Rango de Exposición dBA	Nº Personas (centenas)
Vicálvaro	55 - 60	2
	60 - 65	1
	65 - 70	0
	70 - 75	0
	> 75	0



- $L_{den}$  55-60 dB(A)
- 60-65 dB(A)
- 65-70 dB(A)
- 70-75 dB(A)
- > 75 dB(A)
- Edificio
- Estación Tren
- Parcela
- Barrera acústica
- Límite del Distrito
- Vía ferroviaria



### 19 Vicálvaro

Ag\_MAD\_Madrid\_F\_ES\_19  
8\_F\_ES\_19

#### Edificios Sensibles

Uso	$L_{den}$	
	Rango de Exposición dBA	N.º Edificios
Educativo	< 55	25
	55 - 60	0
	60 - 65	0
	65 - 70	0
	70 - 75	0
Hospitalario	> 75	0
	< 55	0
	55 - 60	0
	60 - 65	0
	65 - 70	0
Social	70 - 75	0
	> 75	0
	< 55	1
	55 - 60	0
	60 - 65	0

Uso	$L_n$	
	Rango de Exposición dBA	N.º Edificios
Educativo	< 50	25
	50 - 55	0
	55 - 60	0
	60 - 65	0
	65 - 70	0
Hospitalario	> 70	0
	< 50	0
	50 - 55	0
	55 - 60	0
	60 - 65	0
Social	65 - 70	0
	> 70	0
	< 50	1
	50 - 55	0
	55 - 60	0

