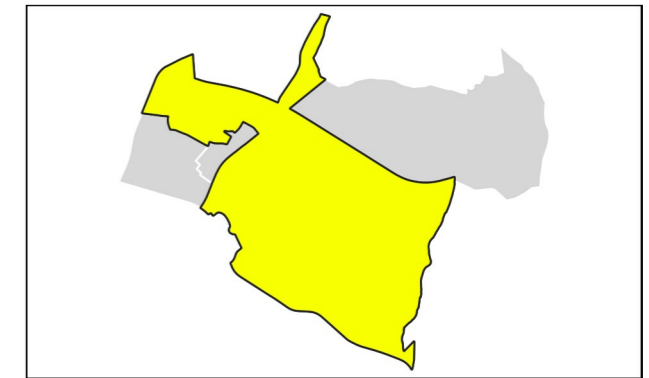


19 Vicálvaro

Ag_MAD_Madrid_C_Ld_19_1
8_1R_19_1



Población Expuesta

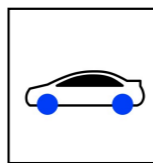
L _d		
Barrio	Rango de Exposición dBA	Nº Personas (centenas)
19.1 Casco Histórico de Vicálvaro	< 55	215
	55 - 60	108
	60 - 65	12
	65 - 70	0
	70 - 75	0
> 75	0	



L_d

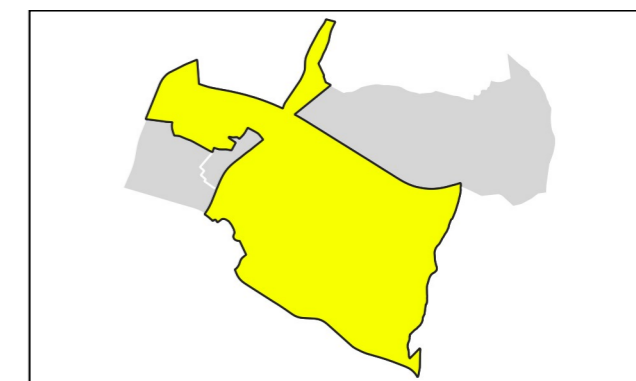
- < 50 dB(A)
- 50-55 dB(A)
- 55-60 dB(A)
- 60-65 dB(A)
- 65-70 dB(A)
- 70-75 dB(A)
- > 75 dB(A)

- Edificio
- Parcela
- Barrera acústica
- Límite administrativo



19 Vicálvaro

Ag_MAD_Madrid_C_Le_19_1
8_2R_19_1



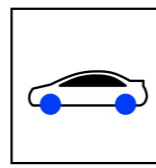
Población Expuesta		
L_e		
Barrio	Rango de Exposición dBA	Nº Personas (centenas)
19.1 Casco Histórico de Vicálvaro	< 55	243
	55 - 60	85
	60 - 65	7
	65 - 70	0
	70 - 75	0
	> 75	0



L_e

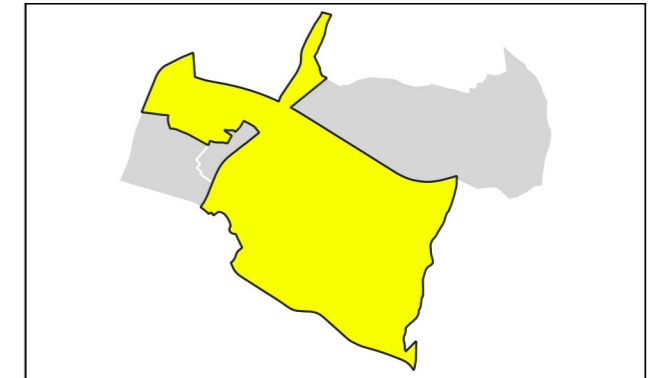
- < 50 dB(A)
- 50-55 dB(A)
- 55-60 dB(A)
- 60-65 dB(A)
- 65-70 dB(A)
- 70-75 dB(A)
- > 75 dB(A)

- Edificio
- Parcela
- Barrera acústica
- Límite administrativo



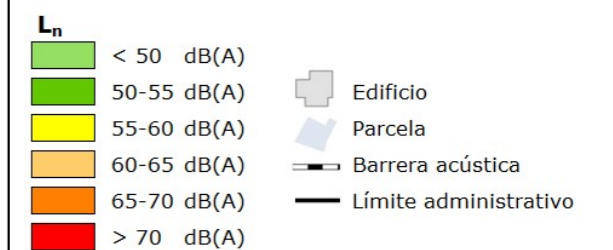
19 Vicálvaro

Ag_MAD_Madrid_C_Ln_19_1
8_3R_19_1



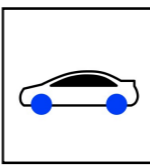
Población Expuesta

Barrio	L_n	
	Rango de Exposición dBA	Nº Personas (centenas)
19.1 Casco Histórico de Vicálvaro	< 50	282
	50 - 55	47
	55 - 60	5
	60 - 65	0
	65 - 70	0
	> 70	0





Mapa Estratégico de Ruido Madrid 2021

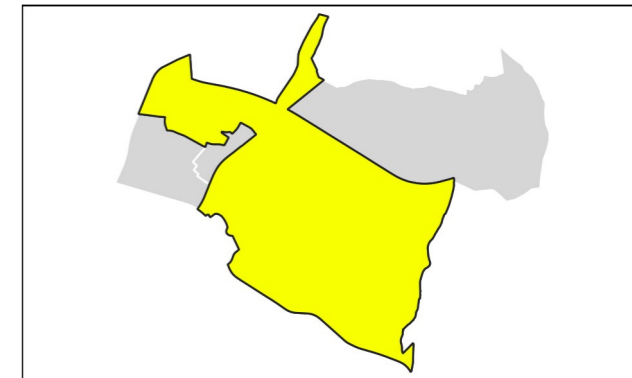


Nivel Continuo Equivalente Día - Tarde - Noche (L_{den})



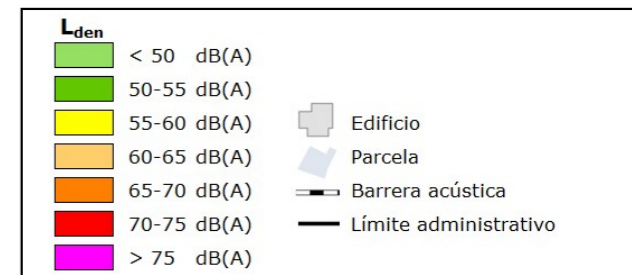
19 Vicálvaro

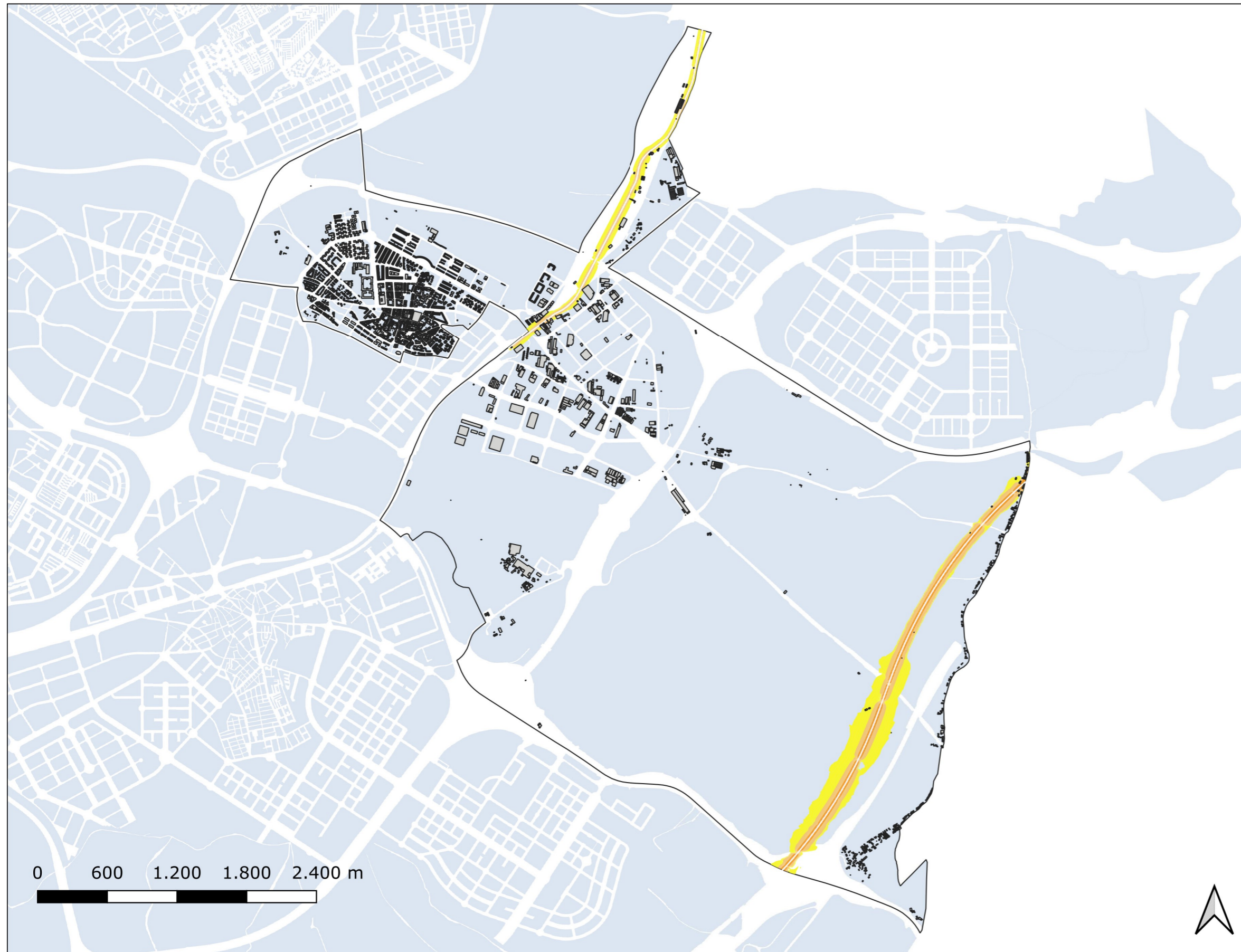
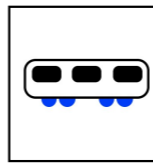
Ag_MAD_Madrid_C_Lden_19_1
8_4R_19_1



Población Expuesta

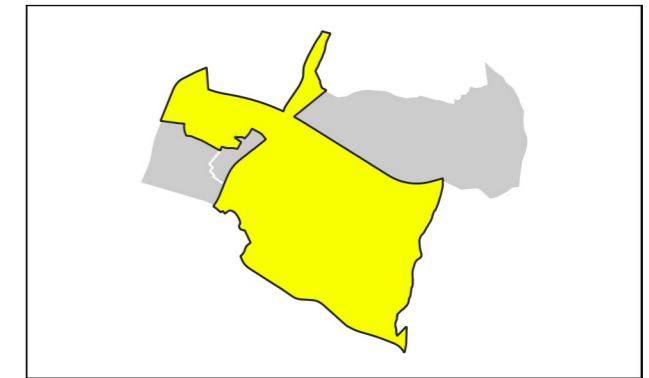
Barrio	L_{den}	
	Rango de Exposición dBA	Nº Personas (centenas)
19.1 Casco Histórico de Vicálvaro	< 55	156
	55 - 60	144
	60 - 65	34
	65 - 70	2
	70 - 75	0
	> 75	0





19 Vicálvaro

Ag_MAD_Madrid_F_Ld_19_1
8_1F_19_1

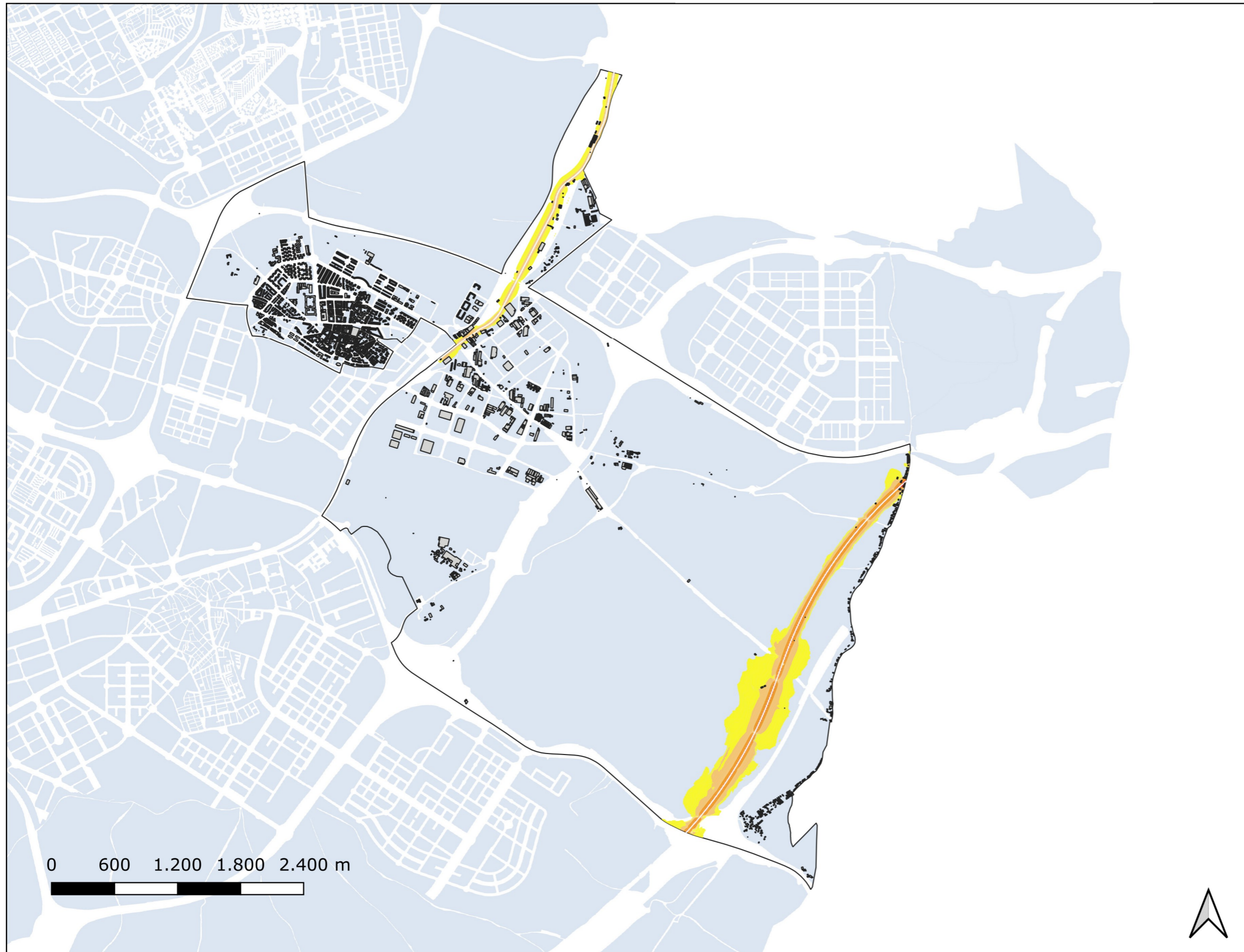
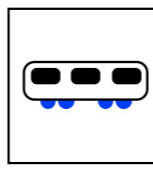


Población Expuesta		
L _d		
Barrio	Rango de Exposición dBA	Nº Personas (centenas)
19.1 Casco Histórico de Vicálvaro	55 - 60	0
	60 - 65	0
	65 - 70	0
	70 - 75	0
	> 75	0



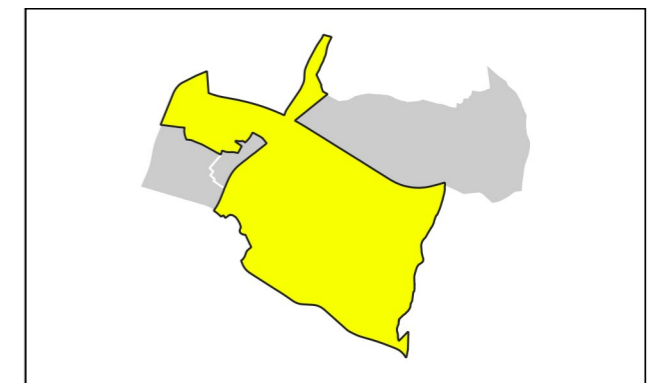
55-60 dB(A)	Edificio
60-65 dB(A)	Estación Tren
65-70 dB(A)	Parcela
70-75 dB(A)	Barrera acústica
> 75 dB(A)	Límite del Distrito
	Vía ferroviaria





19 Vicálvaro

Ag_MAD_Madrid_F_Le_19_1
8_2F_19_1

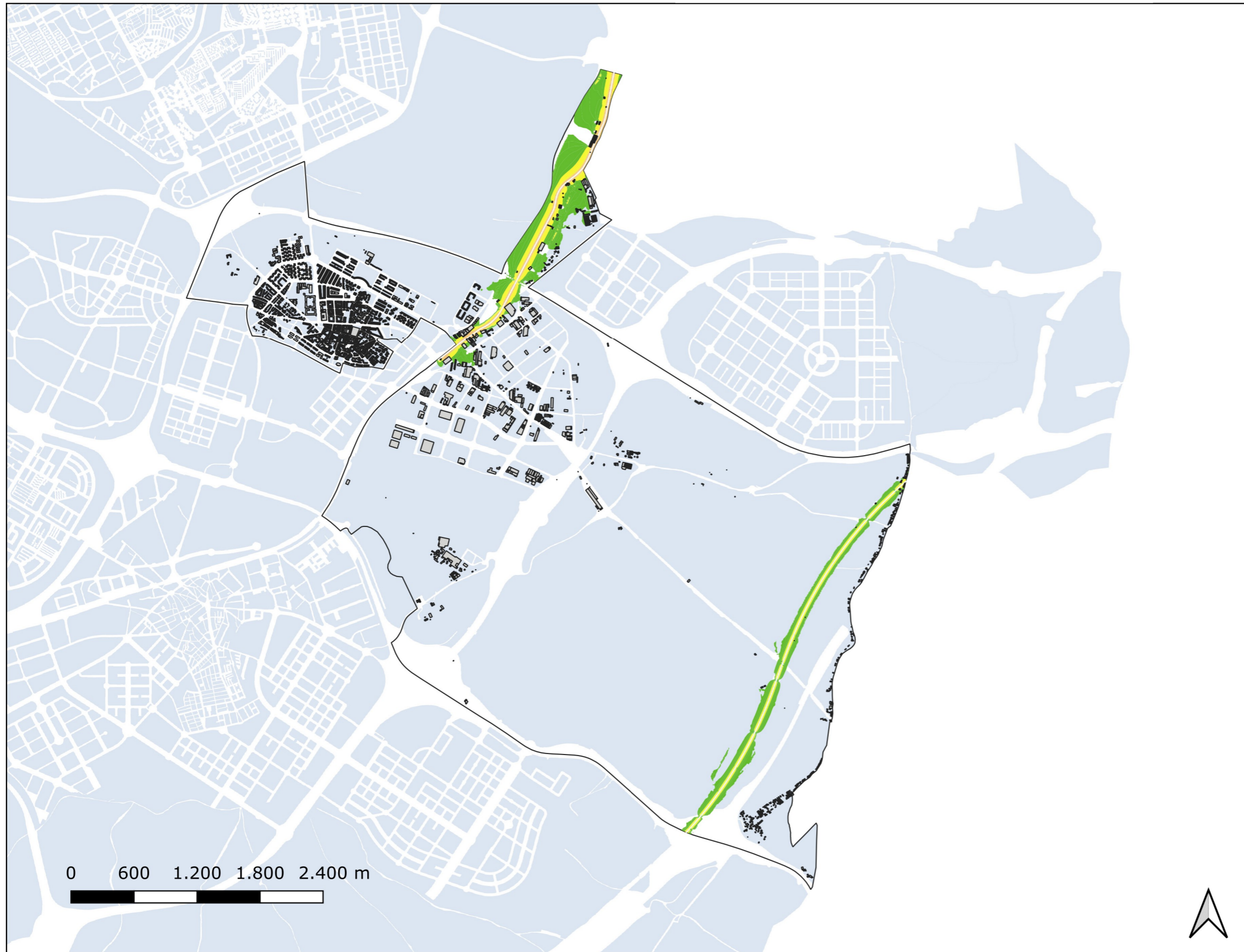
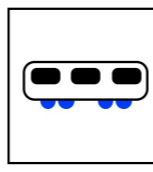


Población Expuesta

Barrio	L_e	
	Rango de Exposición dBA	Nº Personas (centenas)
19.1 Casco Histórico de Vicálvaro	55 - 60	1
	60 - 65	0
	65 - 70	0
	70 - 75	0
	> 75	0

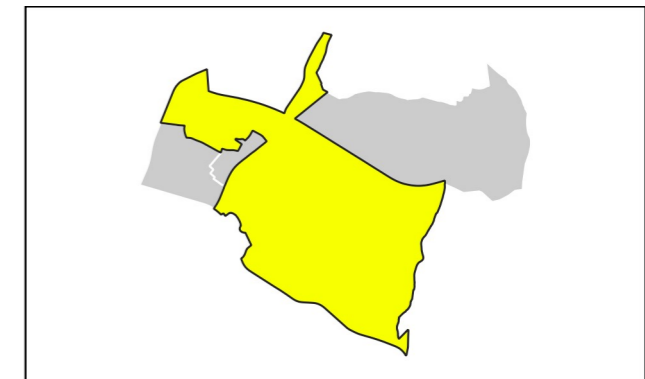


L_e	55-60 dB(A)	Edificio
60-65 dB(A)	Estación Tren	Parcela
65-70 dB(A)	Barrera acústica	Límite del Distrito
70-75 dB(A)	Vía ferroviaria	
> 75 dB(A)		



19 Vicálvaro

Ag_MAD_Madrid_F_Ln_19_1
8_3F_19_1

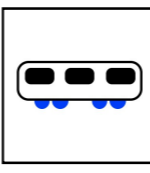


Población Expuesta		
L _n		
Barrio	Rango de Exposición dBA	Nº Personas (centenas)
19.1 Casco Histórico de Vicálvaro	50 - 55	1
	55 - 60	0
	60 - 65	0
	65 - 70	0
	>70	0



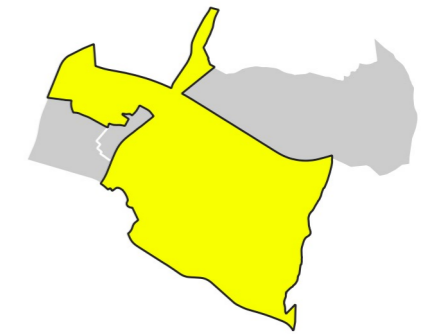
L_n	Edificio
50-55 dB(A)	Estación Tren
55-60 dB(A)	Parcela
60-65 dB(A)	Barrera acústica
65-70 dB(A)	Límite del Distrito
> 70 dB(A)	Vía ferroviaria





19 Vicálvaro

Ag_MAD_Madrid_F_Lden_19_1
8_4F_19_1



Población Expuesta

Barrio	L_{den}	
	Rango de Exposición dBA	Nº Personas (centenas)
19.1 Casco Histórico de Vicálvaro	55 - 60	2
	60 - 65	1
	65 - 70	0
	70 - 75	0
	> 75	0



L_{den}	Edificio
55-60 dB(A)	Estación Tren
60-65 dB(A)	Parcela
65-70 dB(A)	Barrera acústica
70-75 dB(A)	Límite del Distrito
> 75 dB(A)	Vía ferroviaria