

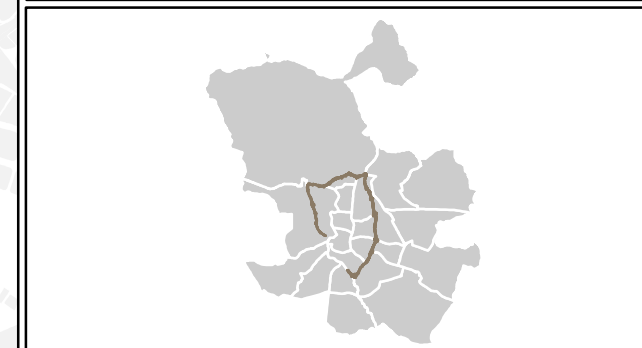
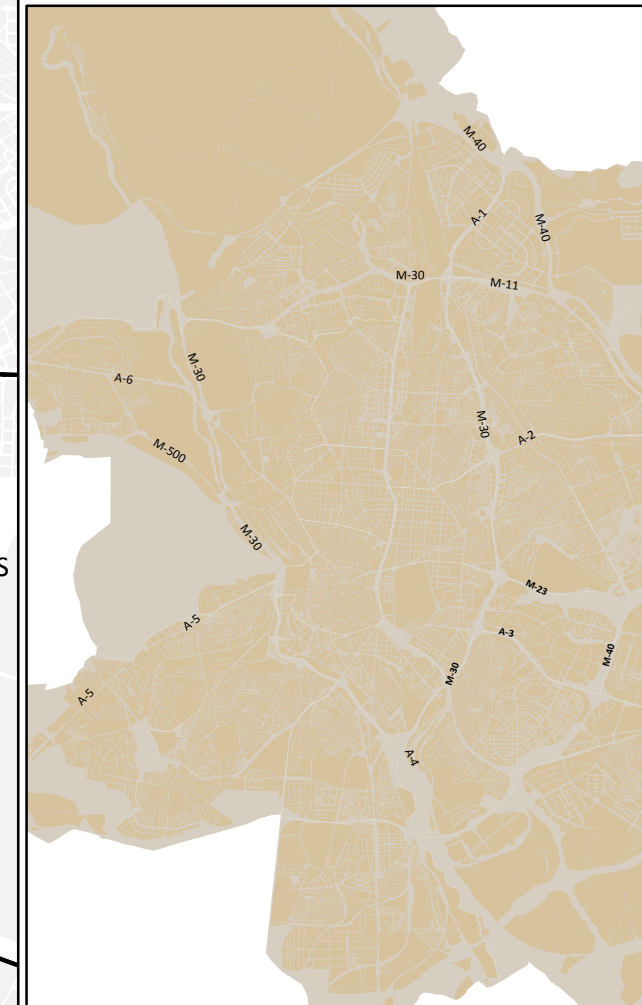
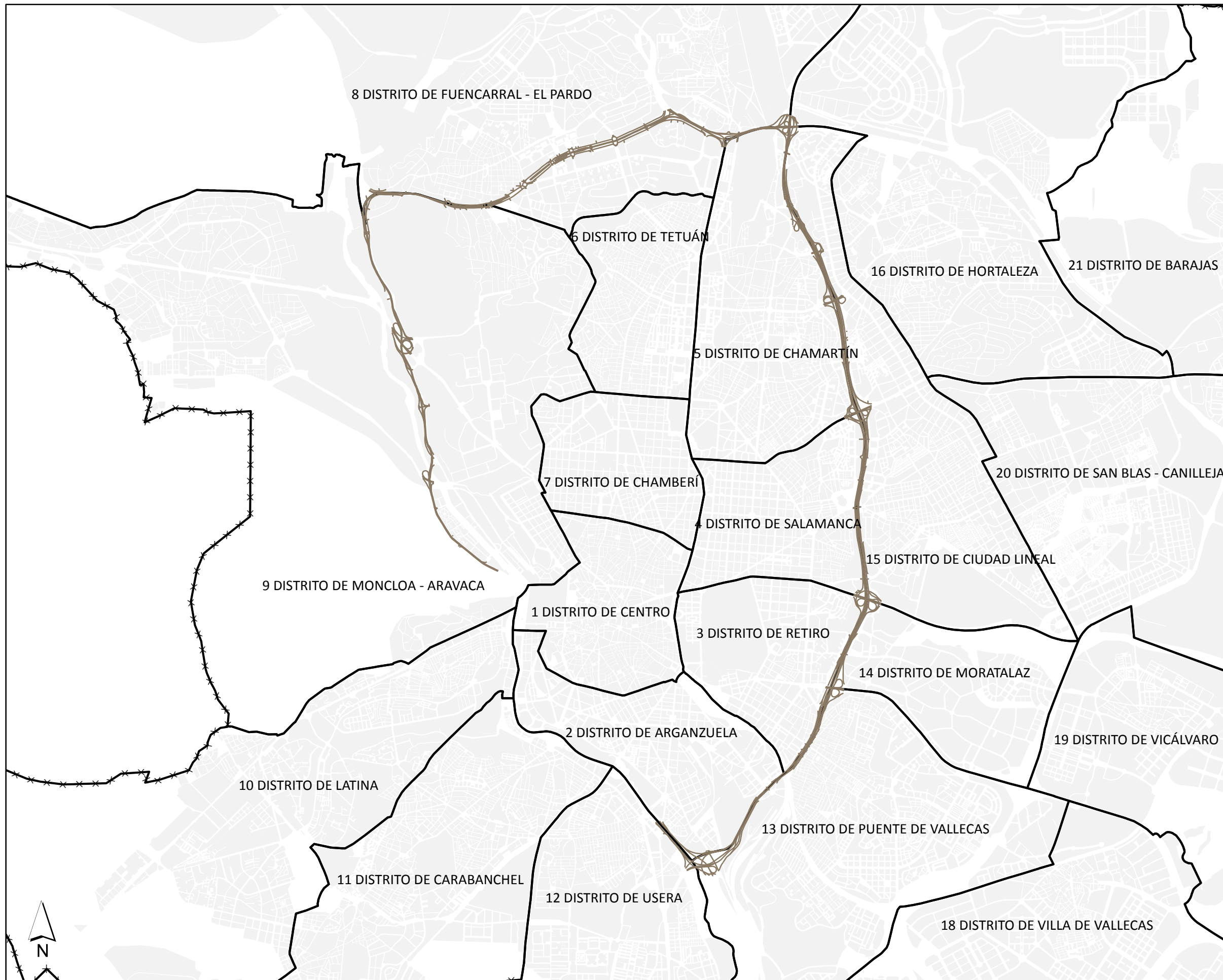
Mapa Estratégico de Ruido de los

Grandes Ejes



Mapa Estratégico de Ruido de Madrid 2016

UME M-30



- Parcelas
- Límite del Distrito
- Límite del Término Municipal

Ag_MAD_Madrid_Adm_M30

8_Adm_M30

Distribución Administrativa. UME M-30



1:59.000

0 950 1.900 2.850 m

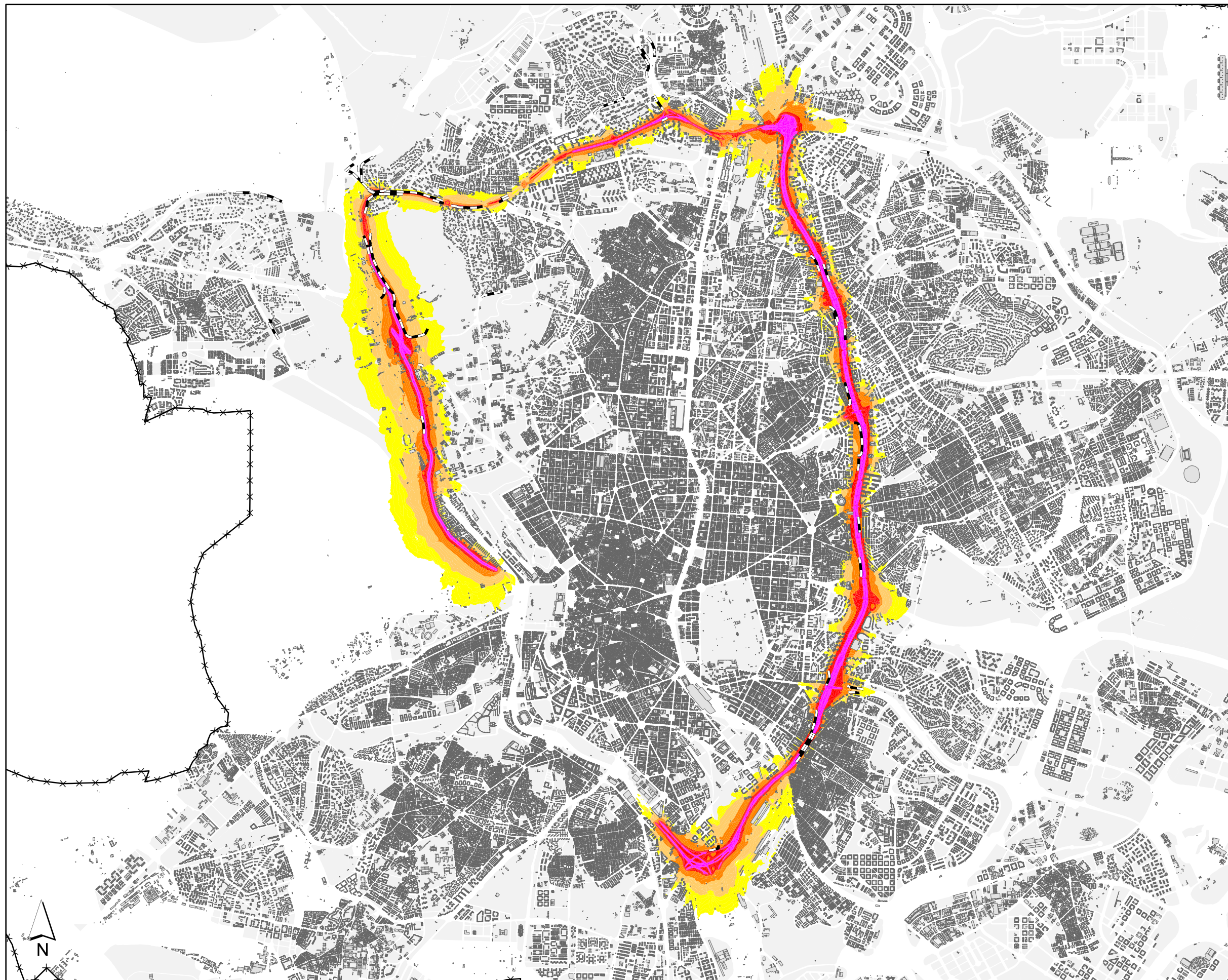
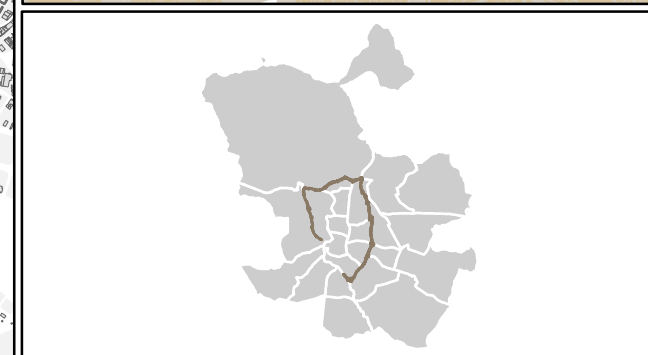
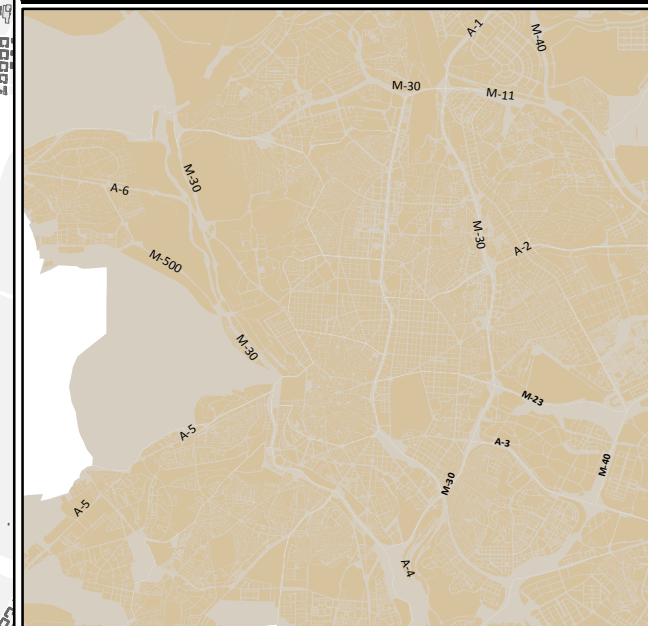
Mapa Estratégico de Ruido de Madrid 2016

UME M-30

Población Expuesta a Niveles Vespertinos (L_e)

Grandes Ejes Viarios

UME	Rango de Exposición Sonora (dBA)	Nº Personas (centenas)
M-30	55 - 60	183
	60 - 65	140
	65 - 70	86
	70 - 75	15
	>75	0

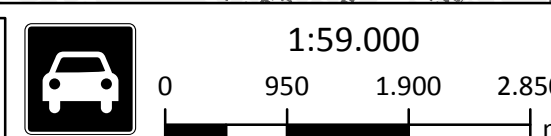


Ag_MAD_Madrid_C_Le_M30

8_2R_M30

Le

Nivel Continuo Equivalente Vespertino



Le		
	55 - 60 dBA	
	60 - 65 dBA	
	65 - 70 dBA	
	70 - 75 dBA	
	> 75 dBA	

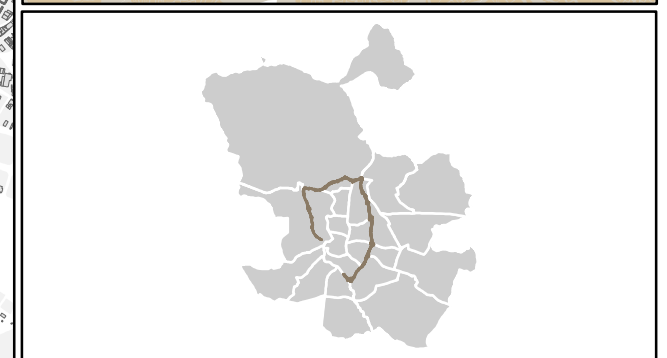
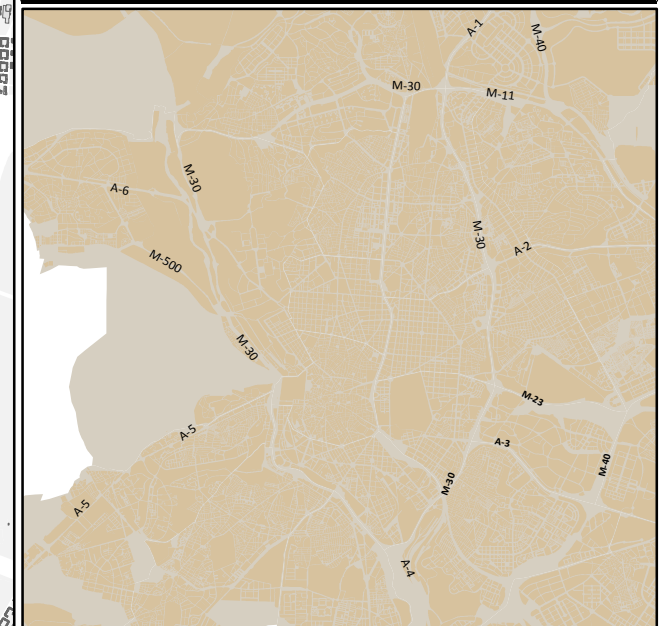
Mapa Estratégico de Ruido de Madrid 2016

UME M-30

Población Expuesta a Niveles Día-Tarde-Noche (L_{den})

Grandes Ejes Viarios

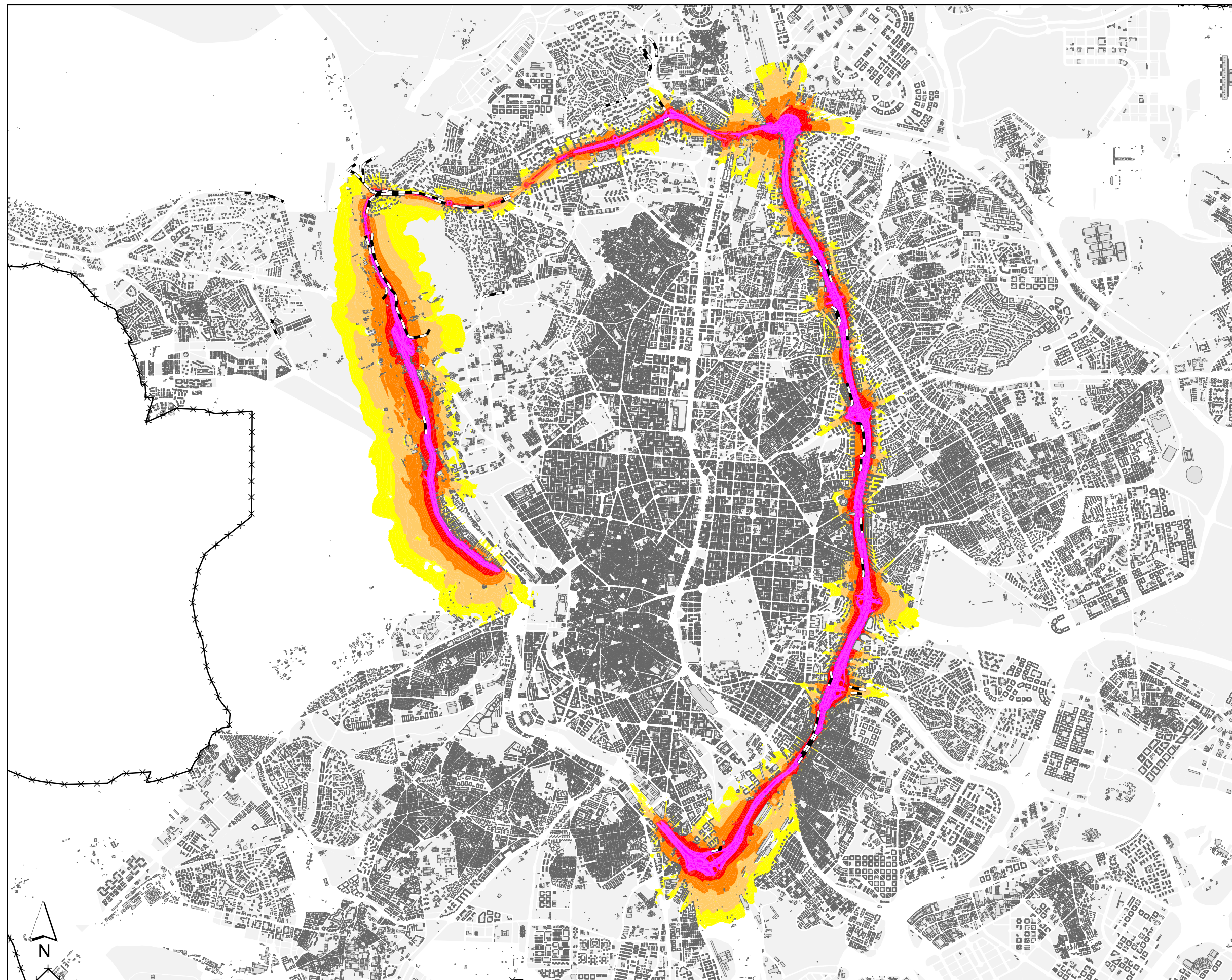
UME	Rango de Exposición Sonora (dBA)	Nº Personas (centenas)
M-30	55 - 60	229
	60 - 65	166
	65 - 70	131
	70 - 75	57
	>75	2



L_{den}

- 55 - 60 dBA
- 60 - 65 dBA
- 65 - 70 dBA
- 70 - 75 dBA
- > 75 dBA

- Edificios
- Parcelas
- Barreras Acústicas
- Límite del Distrito
- Límite del Término Municipal



Ag_MAD_Madrid_C_Lden_M30
8_4R_M30

L_{den}

Nivel Continuo Equivalente Día - Tarde - Noche

