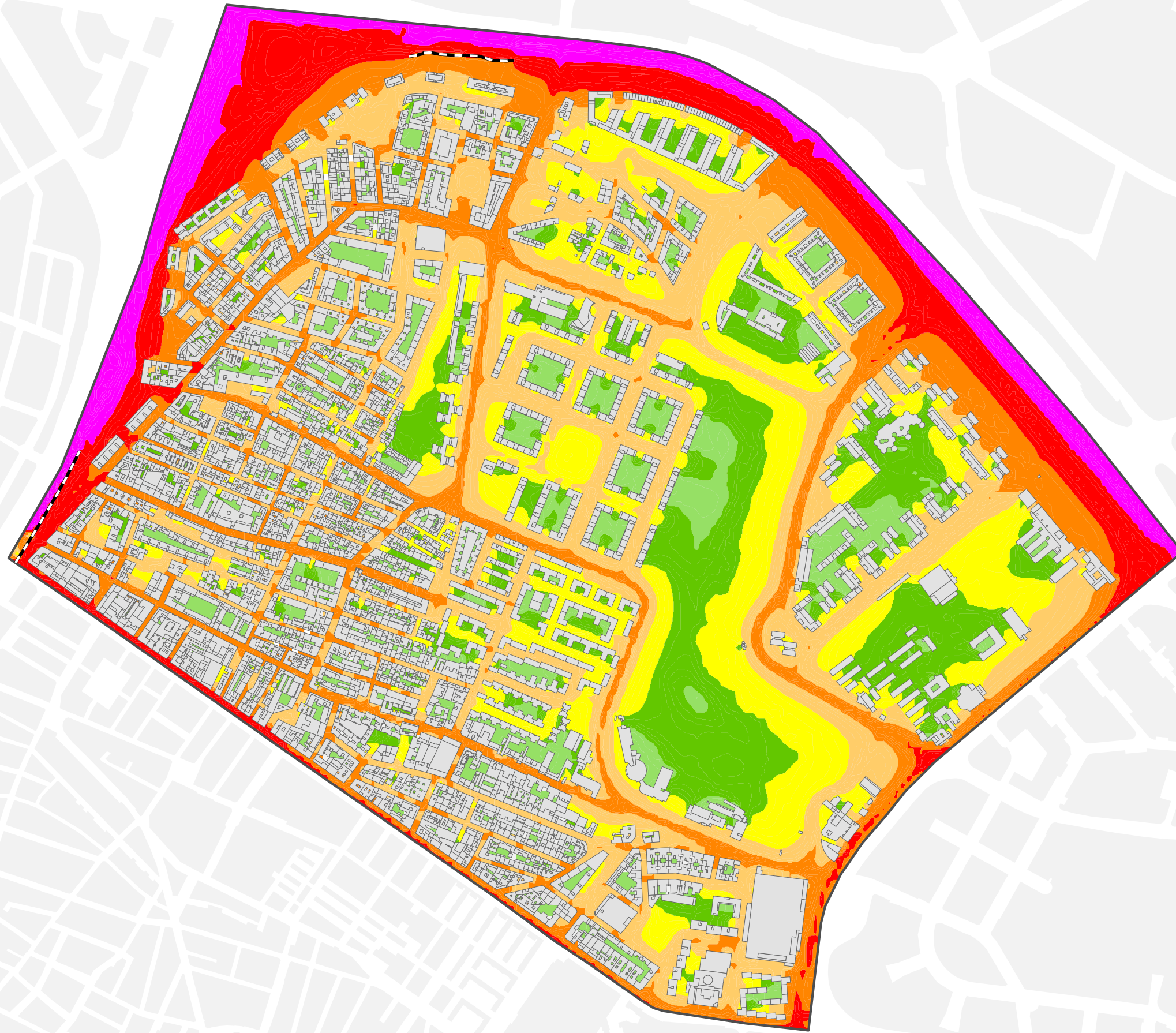
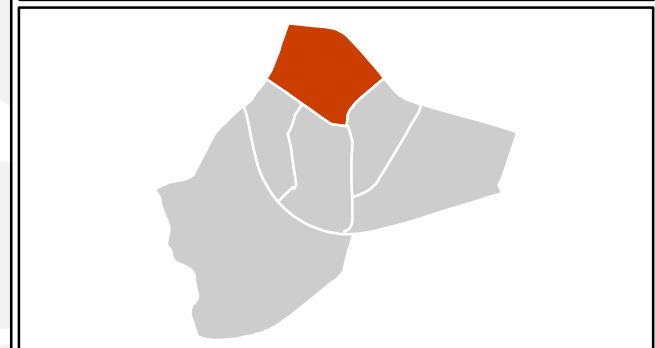


Mapa Estratégico de Ruido de Madrid 2016

13 Puente de Vallecas

Población Expuesta a Niveles Diurnos (L_d)

Barrio	Rango de Exposición Sonora (dBA)	Nº Personas (centenas)
13.6 Numancia	< 55	277
	55 - 60	79
	60 - 65	86
	65 - 70	15
	70 - 75	1
	> 75	0



Ag_MAD_Madrid_C_Ld_13_6

8_1R_13_6

L_d

Nivel Continuo Equivalente Diurno



1:7.000



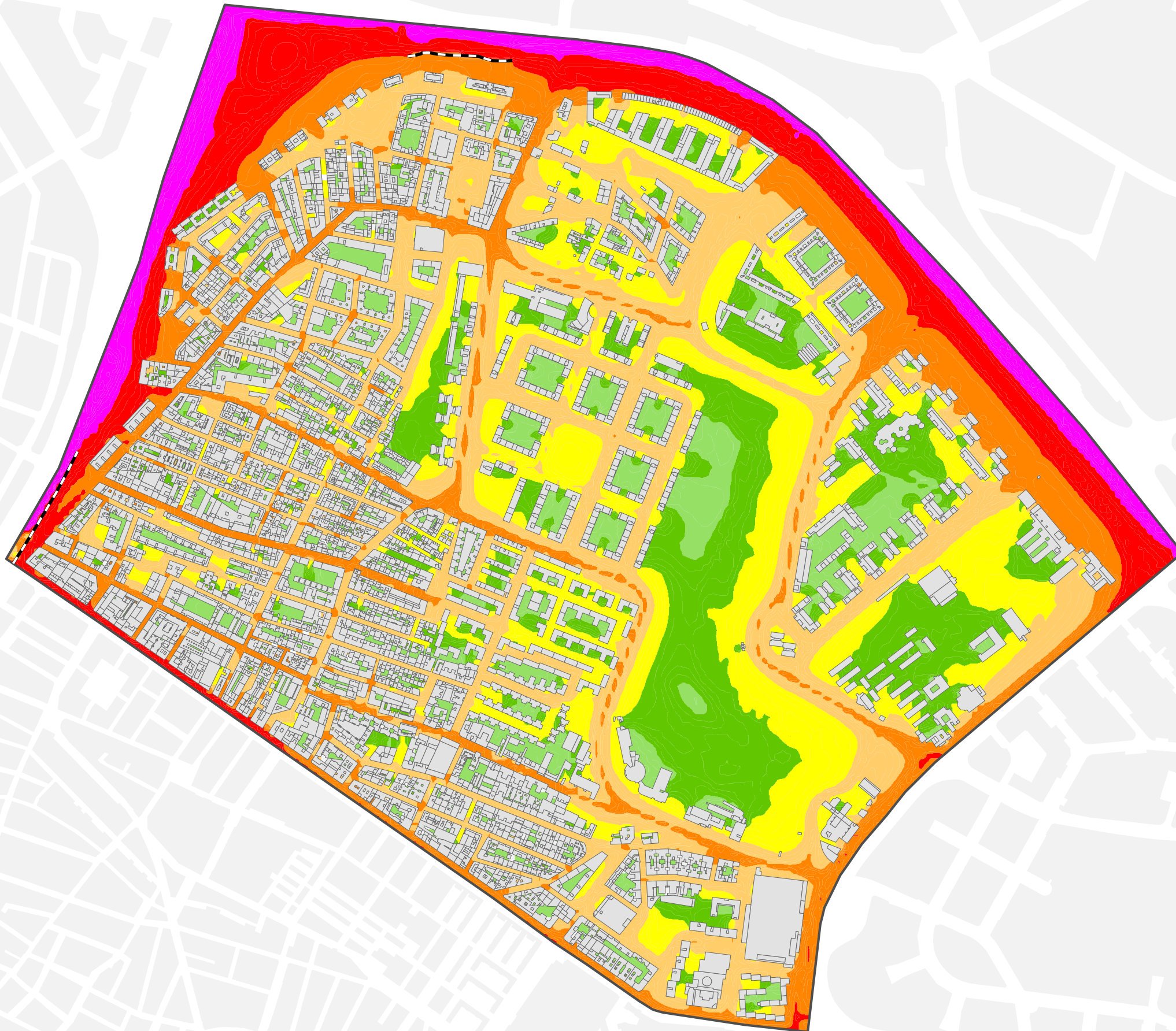
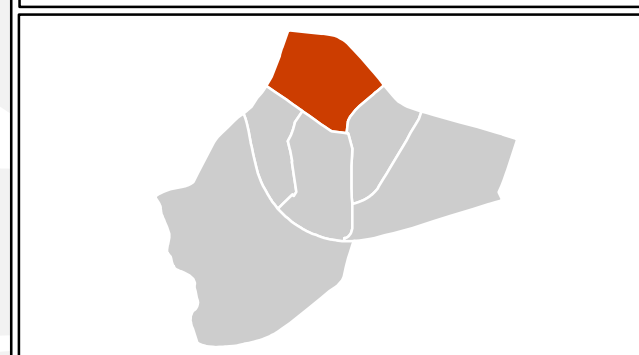
< 50 dBA	Edificios
50 - 55 dBA	Parcelas
55 - 60 dBA	Barreras Acústicas
60 - 65 dBA	Límite del Barrio
65 - 70 dBA	Límite del Distrito
70 - 75 dBA	Límite del Término Municipal
> 75 dBA	

Mapa Estratégico de Ruido de Madrid 2016

13 Puente de Vallecas

Población Expuesta a Niveles Vespertinos (L_e)

Barrio	Rango de Exposición Sonora (dBA)	Nº Personas (centenas)
13.6 Numancia	< 55	286
	55 - 60	80
	60 - 65	82
	65 - 70	9
	70 - 75	0
	> 75	0



Ag_MAD_Madrid_C_Le_13_6

8_2R_13_6

L_e

Nivel Continuo Equivalente Vespertino



1:7.000



L_e

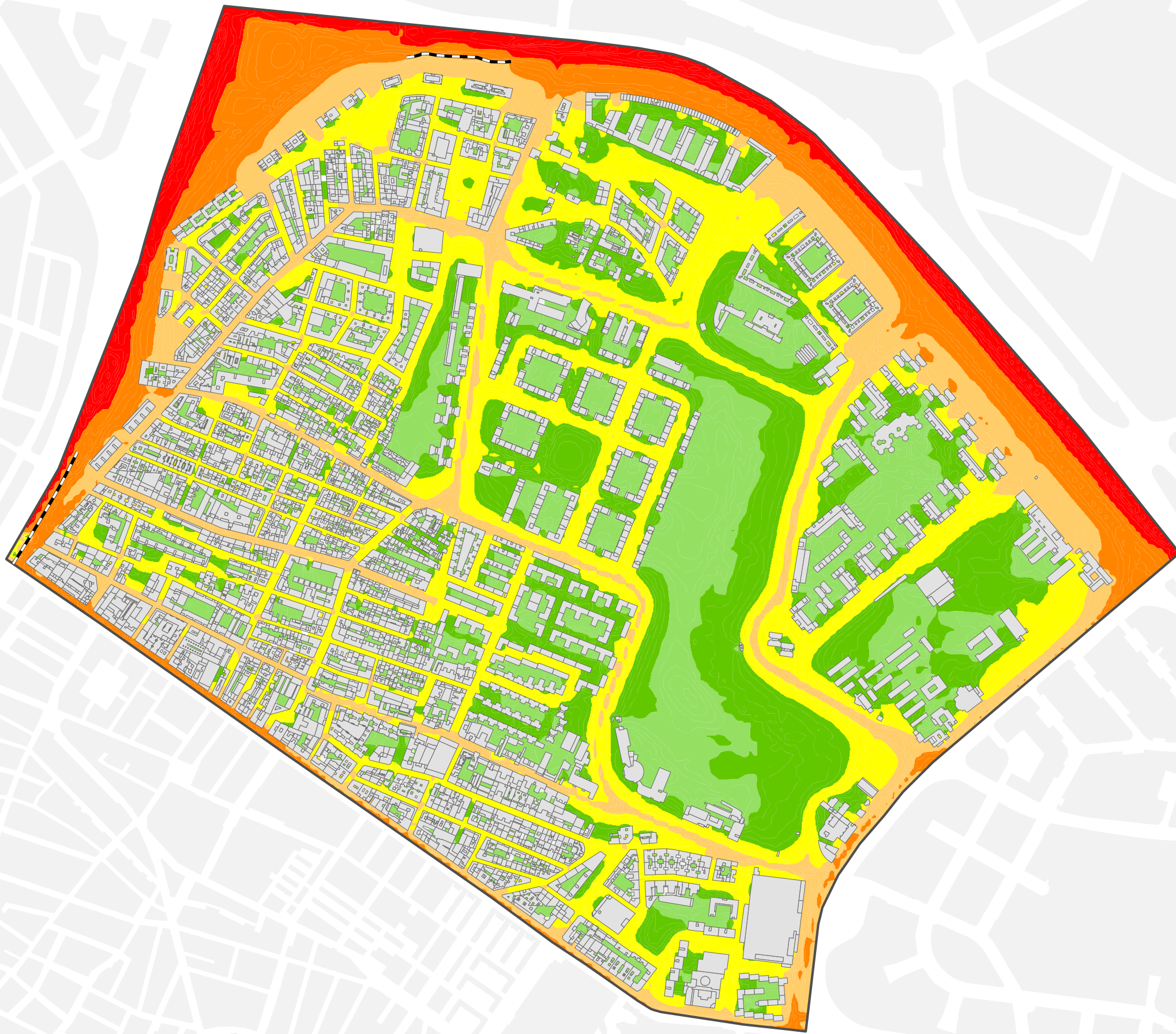
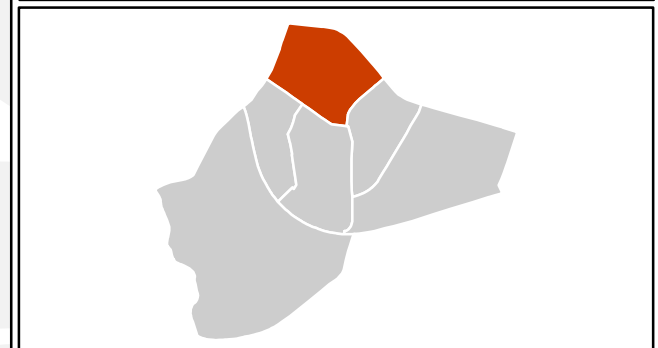
 < 50 dBA	 Edificios
 50 - 55 dBA	 Parcelas
 55 - 60 dBA	 Barreras Acústicas
 60 - 65 dBA	 Límite del Barrio
 65 - 70 dBA	 Límite del Distrito
 70 - 75 dBA	 Límite del Término Municipal
 > 75 dBA	

Mapa Estratégico de Ruido de Madrid 2016

13 Puente de Vallecas

Población Expuesta a Niveles Nocturnos (L_n)

Barrio	Rango de Exposición Sonora (dBA)	Nº Personas (centenas)
13.6 Numancia	< 50	286
	50 - 55	83
	55 - 60	75
	60 - 65	15
	65 - 70	0
	> 70	0



Ag_MAD_Madrid_C_Ln_13_6

8_3R_13_6

L_n

Nivel Continuo Equivalente Nocturno



1:7.000



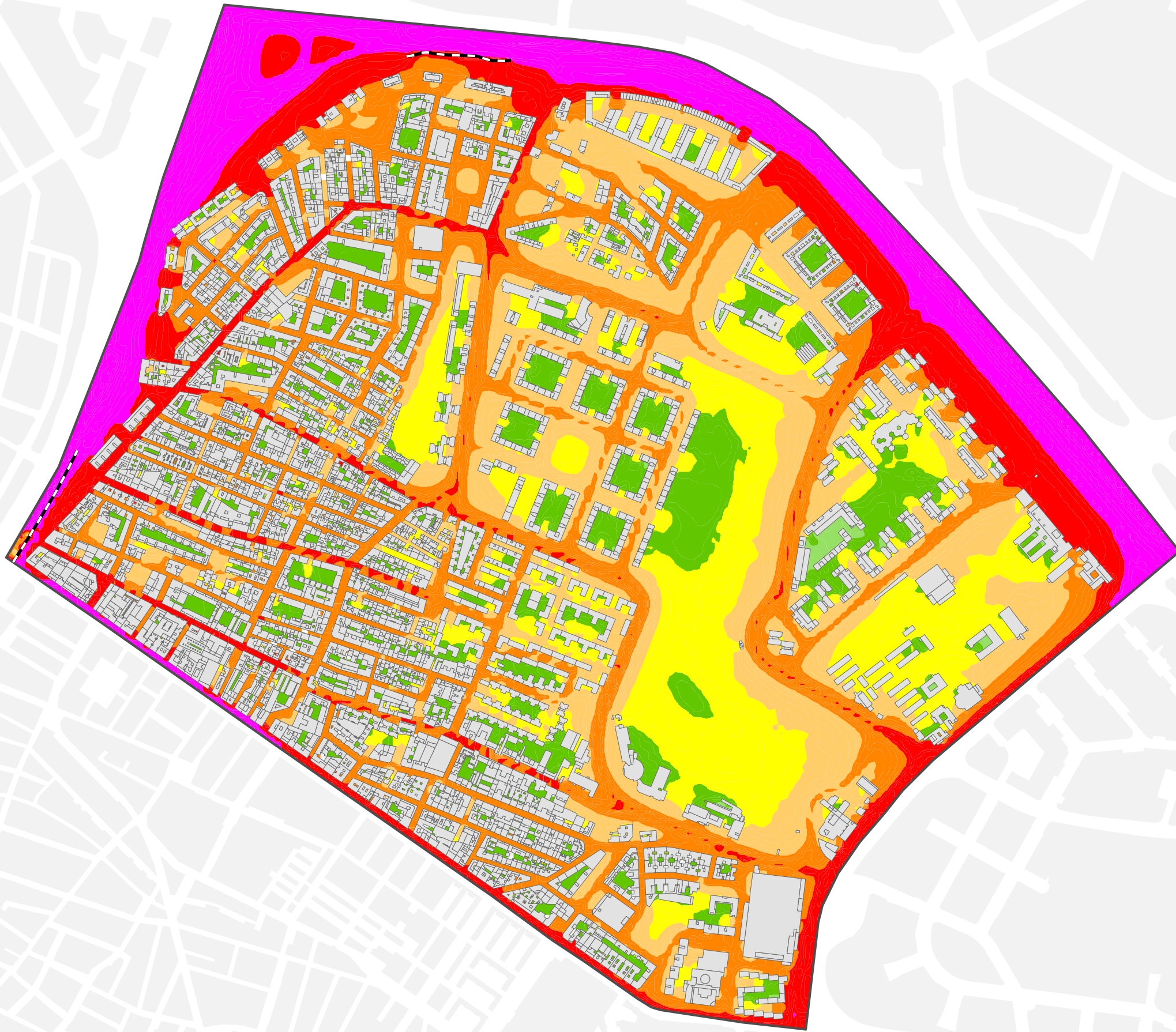
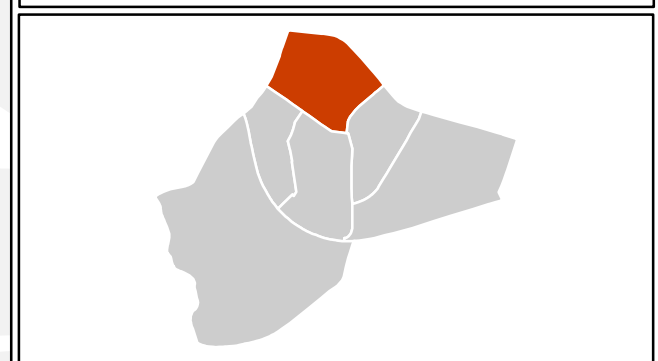
< 50 dBA	Edificios
50 - 55 dBA	Parcelas
55 - 60 dBA	Barreras Acústicas
60 - 65 dBA	Límite del Barrio
65 - 70 dBA	Límite del Distrito
> 70 dBA	Límite del Término Municipal

Mapa Estratégico de Ruido de Madrid 2016

13 Puente de Vallecas

Población Expuesta a Niveles Día-Tarde-Noche (L_{den})

Barrio	Rango de Exposición Sonora (dBA)	Nº Personas (centenas)
13.6 Numancia	< 55	249
	55 - 60	61
	60 - 65	101
	65 - 70	43
	70 - 75	4
	> 75	0



Ag_MAD_Madrid_C_Lden_13_6

8_4R_13_6

L_{den}

Nivel Continuo Equivalente Día - Tarde - Noche



1:7.000



L_{den}

- < 50 dBA
- 50 - 55 dBA
- 55 - 60 dBA
- 60 - 65 dBA
- 65 - 70 dBA
- 70 - 75 dBA
- > 75 dBA
- Edificios
- Parcelas
- Barreras Acústicas
- Límite del Barrio
- Límite del Distrito
- Límite del Término Municipal