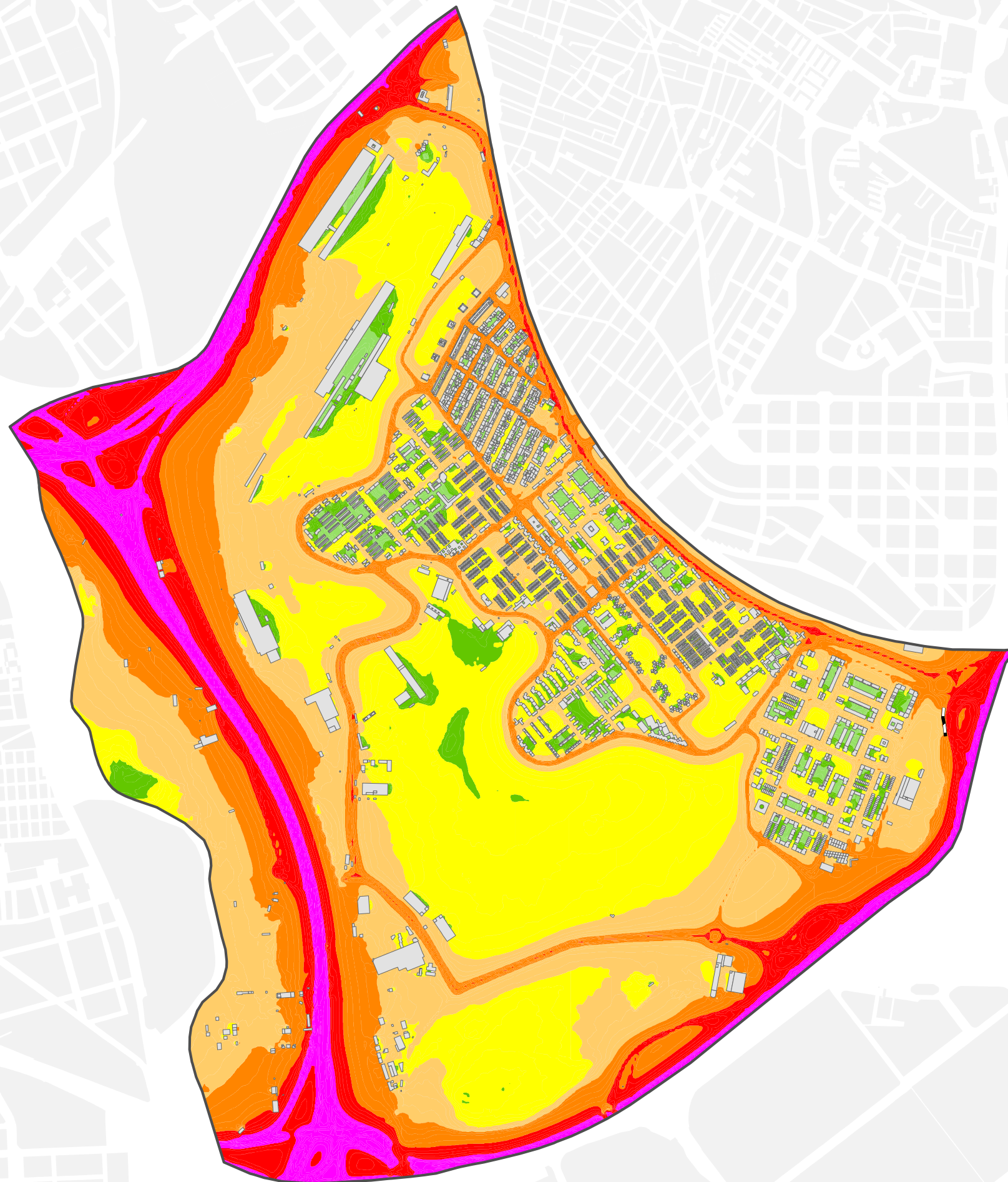
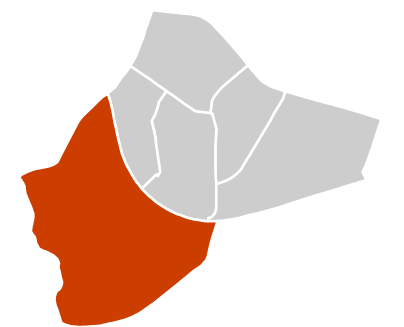


Mapa Estratégico de Ruido de Madrid 2016

13 Puente de Vallecas

Población Expuesta a Niveles Diurnos (L_d)

Barrio	Rango de Exposición Sonora (dBA)	Nº Personas (centenas)
13.1 Entrevías	< 55	213
	55 - 60	75
	60 - 65	44
	65 - 70	2
	70 - 75	0
	> 75	0



Ag_MAD_Madrid_C_Ld_13_1

8_1R_13_1

L_d

Nivel Continuo Equivalente Diurno



1:15.000



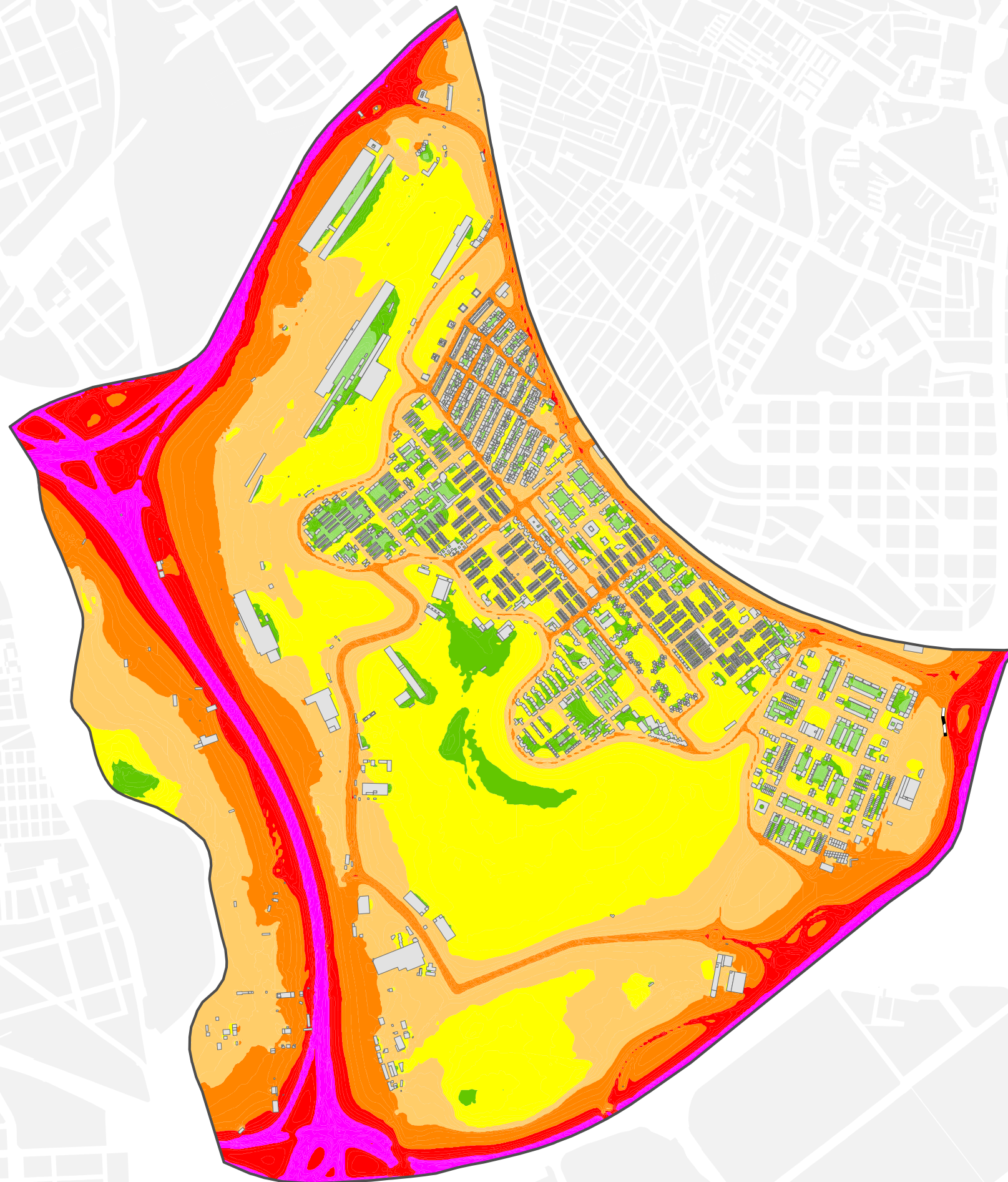
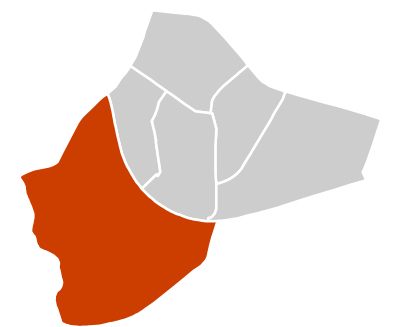
< 50 dBA	Edificios
50 - 55 dBA	Parcelas
55 - 60 dBA	Barreras Acústicas
60 - 65 dBA	Límite del Barrio
65 - 70 dBA	Límite del Distrito
70 - 75 dBA	Límite del Término Municipal
> 75 dBA	

Mapa Estratégico de Ruido de Madrid 2016

13 Puente de Vallecas

Población Expuesta a Niveles Vespertinos (Le)

Barrio	Rango de Exposición Sonora (dBA)	Nº Personas (centenas)
13.1 Entrevías	< 55	224
	55 - 60	76
	60 - 65	34
	65 - 70	0
	70 - 75	0
	> 75	0



Ag_MAD_Madrid_C_Le_13_1

8_2R_13_1

Le

Nivel Continuo Equivalente Vespertino



1:15.000



Le

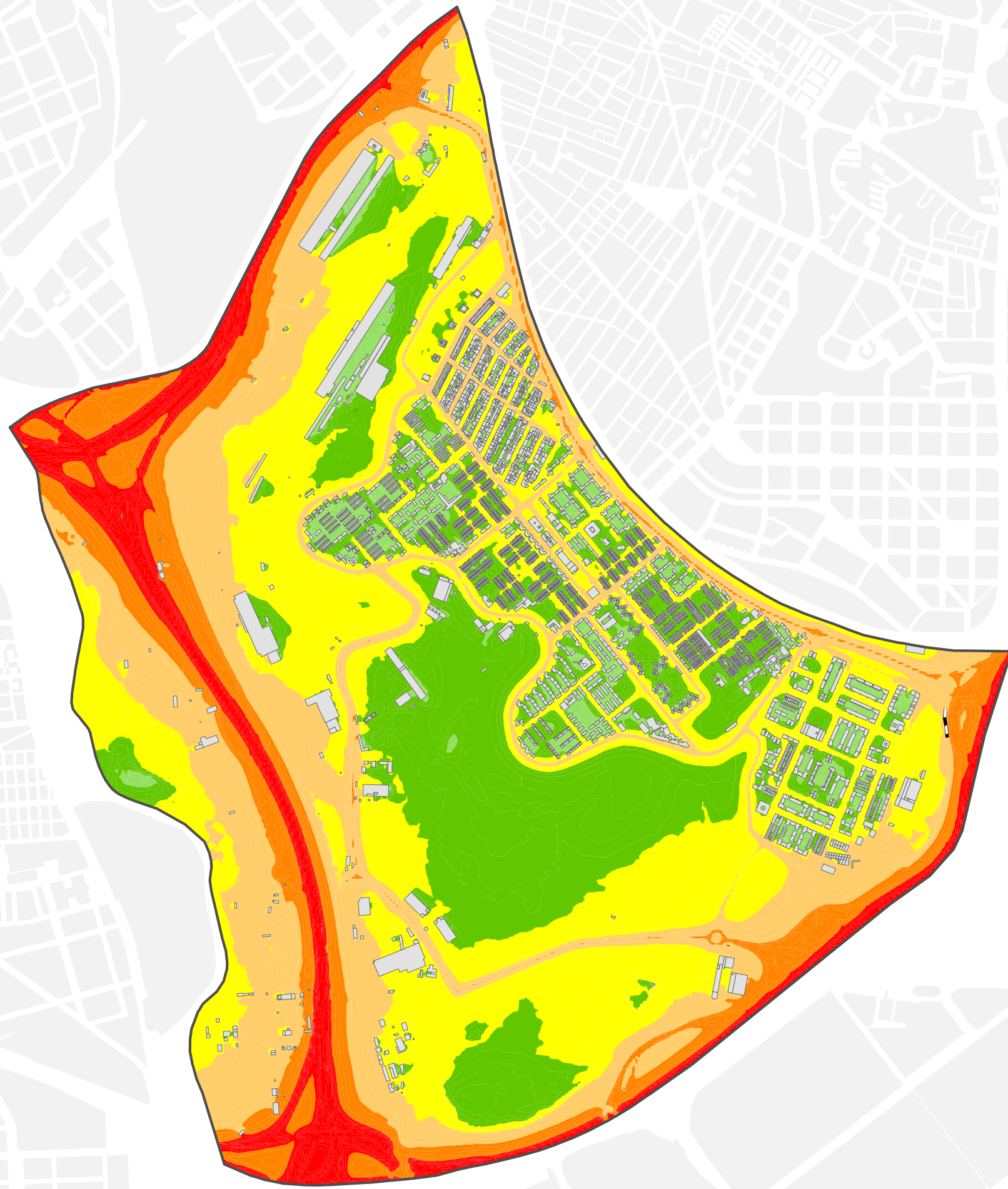
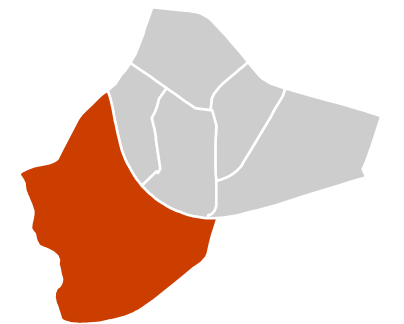
< 50 dBA	Edificios
50 - 55 dBA	Parcelas
55 - 60 dBA	Barreras Acústicas
60 - 65 dBA	Límite del Barrio
65 - 70 dBA	Límite del Distrito
70 - 75 dBA	Límite del Término Municipal
> 75 dBA	

Mapa Estratégico de Ruido de Madrid 2016

13 Puente de Vallecas

Población Expuesta a Niveles Nocturnos (L_n)

Barrio	Rango de Exposición Sonora (dBA)	Nº Personas (centenas)
13.1 Entrevías	< 50	222
	50 - 55	75
	55 - 60	36
	60 - 65	1
	65 - 70	0
	> 70	0



Ag_MAD_Madrid_C_Ln_13_1

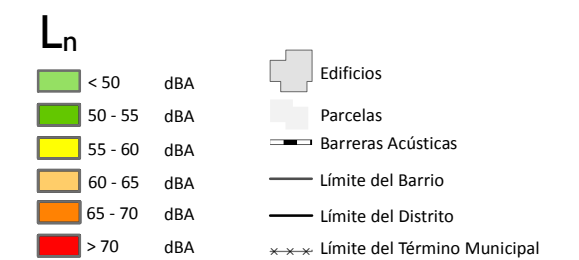
8_3R_13_1

L_n

Nivel Continuo Equivalente Nocturno



1:15.000

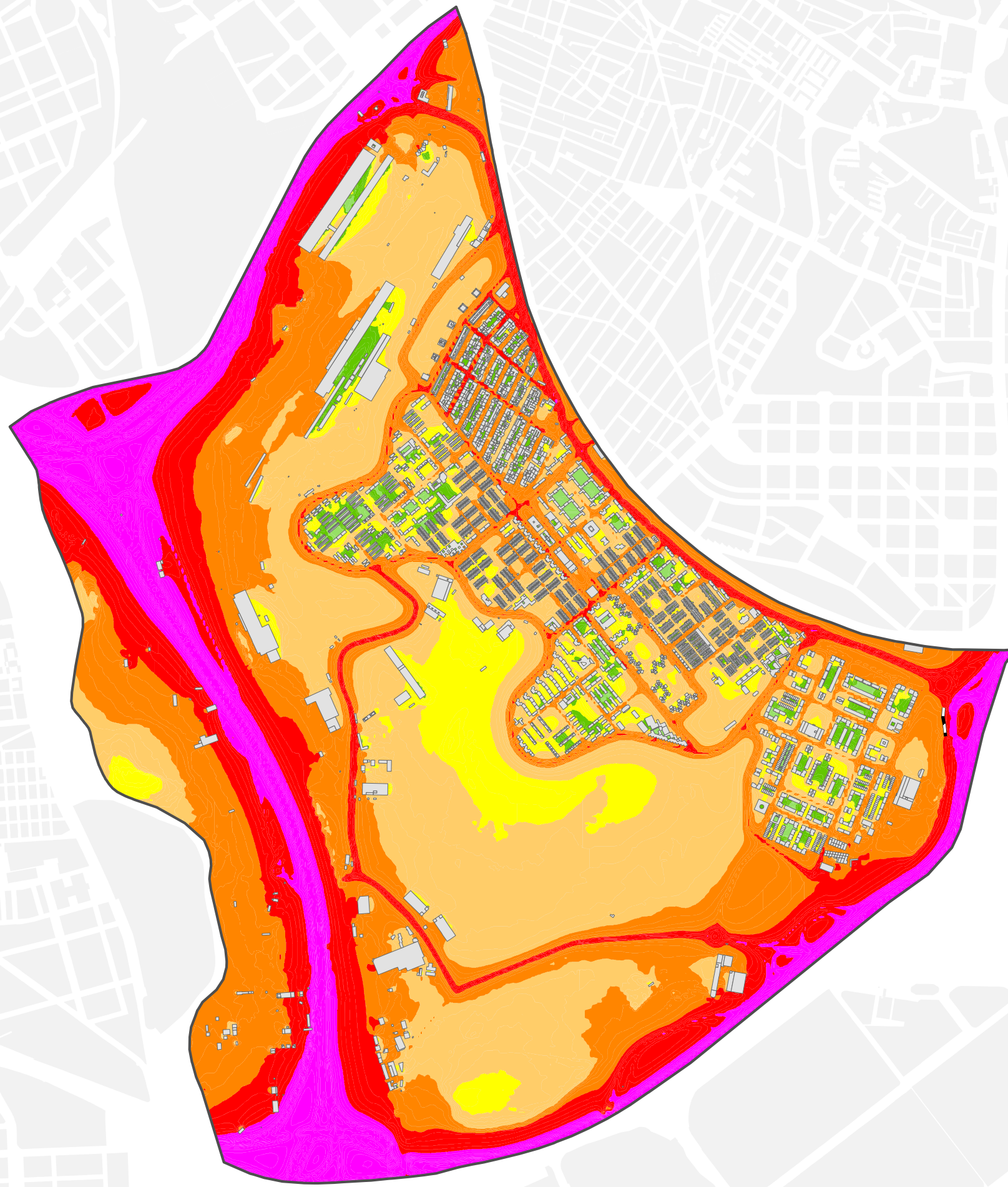
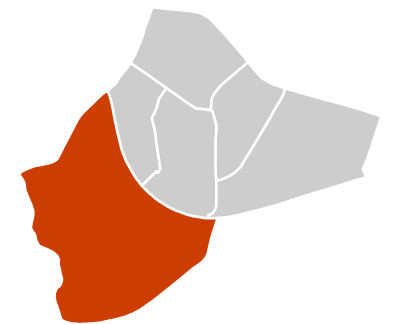


Mapa Estratégico de Ruido de Madrid 2016

13 Puente de Vallecas

Población Expuesta a Niveles Día-Tarde-Noche (L_{den})

Barrio	Rango de Exposición Sonora (dBA)	Nº Personas (centenas)
13.1 Entrevías	< 55	182
	55 - 60	64
	60 - 65	70
	65 - 70	19
	70 - 75	0
	> 75	0



Ag_MAD_Madrid_C_Lden_13_1

8_4R_13_1

L_{den}

Nivel Continuo Equivalente Día - Tarde - Noche



1:15.000



L_{den}

	< 50 dBA		Edificios
	50 - 55 dBA		Parcelas
	55 - 60 dBA		Barreras Acústicas
	60 - 65 dBA		Límite del Barrio
	65 - 70 dBA		Límite del Distrito
	70 - 75 dBA		Límite del Término Municipal
	> 75 dBA		

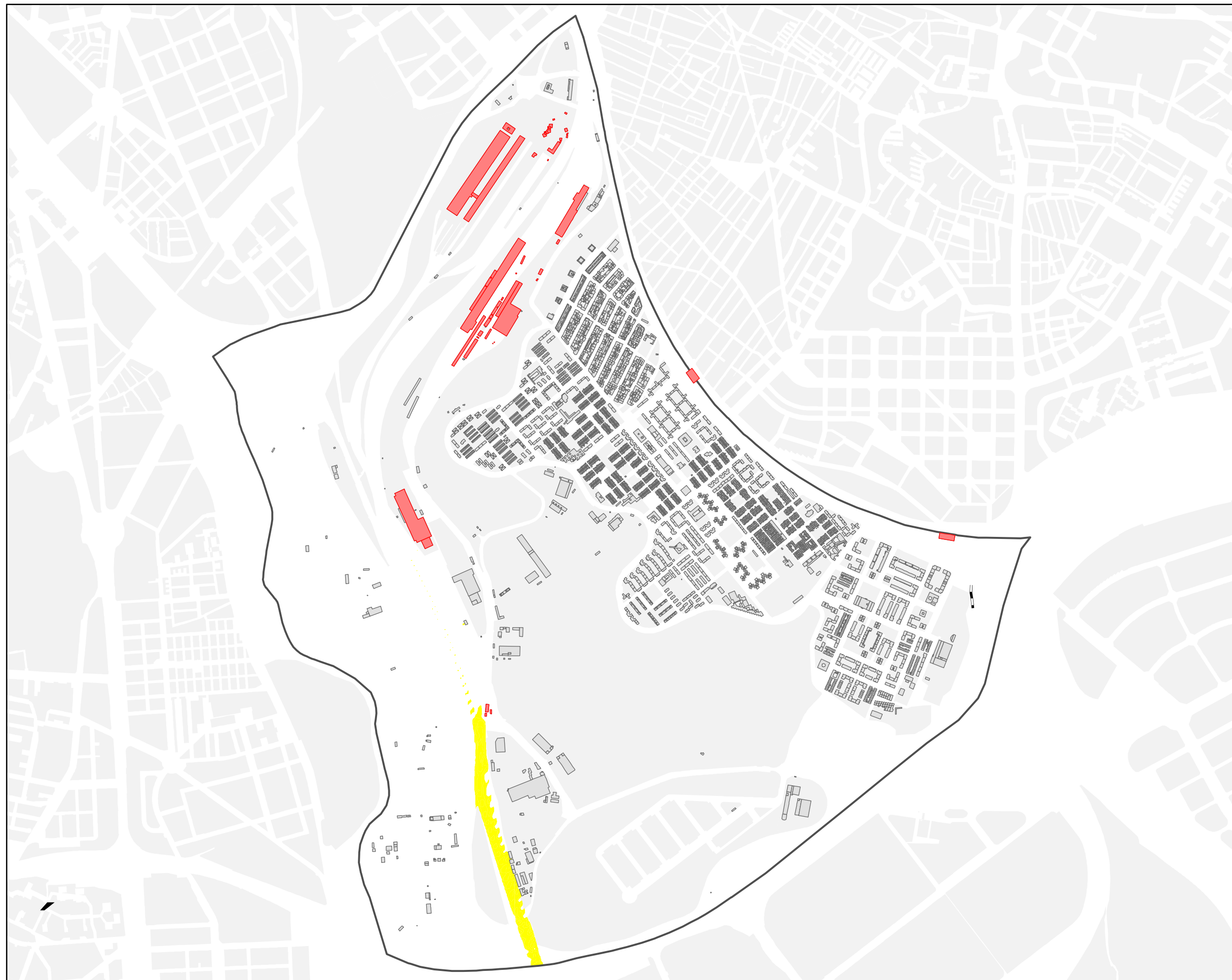
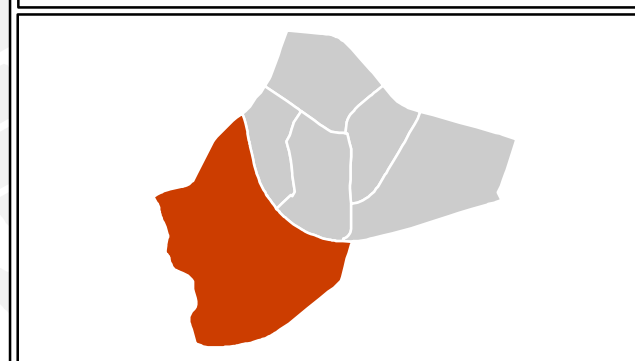
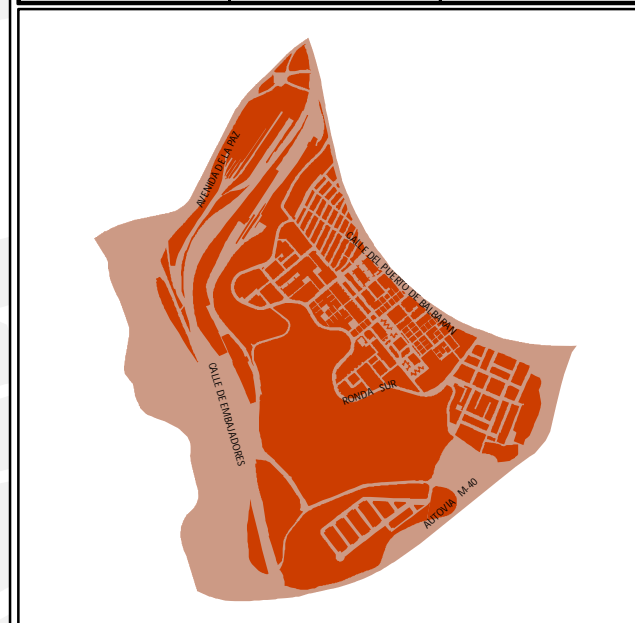
Mapa Estratégico de Ruido de Madrid 2016

13 Puente de Vallecas

Población Expuesta a Niveles Diurnos (L_d)

Ejes Ferroviarios

Barrio	Rango de Exposición dBA	Nº Personas (centenas)
13.1 Entrevías	55 - 60	0
	60 - 65	0
	65 - 70	0
	70 - 75	0
	> 75	0



L_d	Edificios
55 - 60 dBA	Estación Tren
60 - 65 dBA	Barreras Acústicas
65 - 70 dBA	Limite del Barrio
70 - 75 dBA	Limite del Distrito
> 75 dBA	Limite del Término Municipal

Ag_MAD_Madrid_F_Ld_13_1
8_1F_13_1

L_d Nivel Continuo Equivalente Diurno

2 1:15.000
0 240 480 720 m

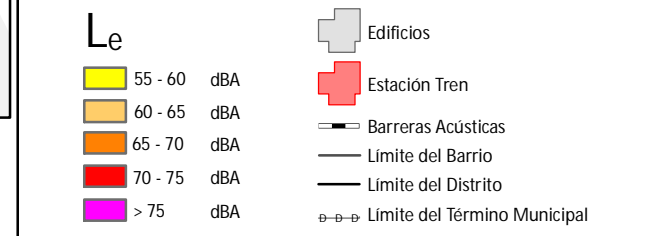
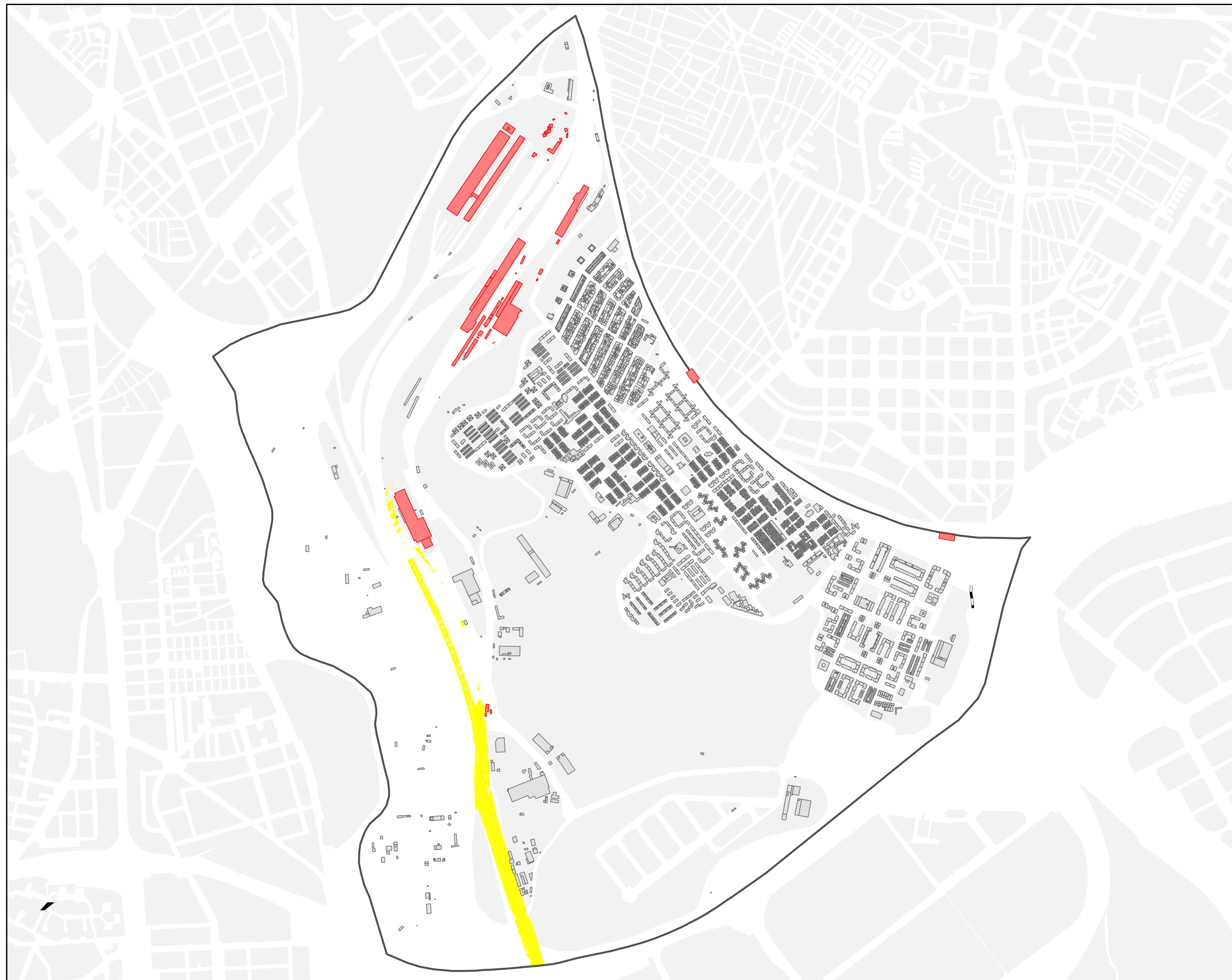
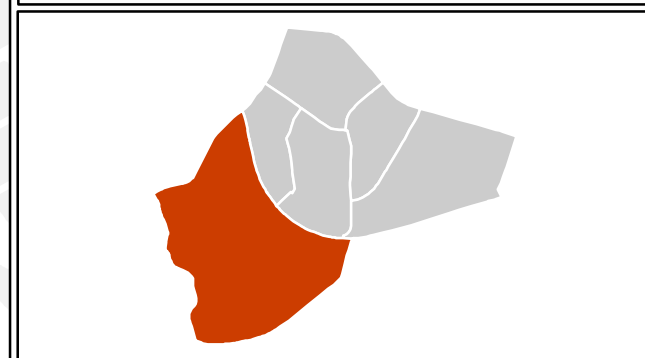
Mapa Estratégico de Ruido de Madrid 2016

13 Puente de Vallecas

Población Expuesta a Niveles Vespertinos (L_e)

Ejes Ferroviarios

Barrio	Rango de Exposición Sonora (dBA)	Nº Personas (centenas)
13.1 Entrevías	55 - 60	0
	60 - 65	0
	65 - 70	0
	70 - 75	0
	> 75	0



Ag_MAD_Madrid_F_Le_13_1
8_2F_13_1

Le Nivel Continuo Equivalente Vespertino

2 1:15.000
0 240 480 720 m

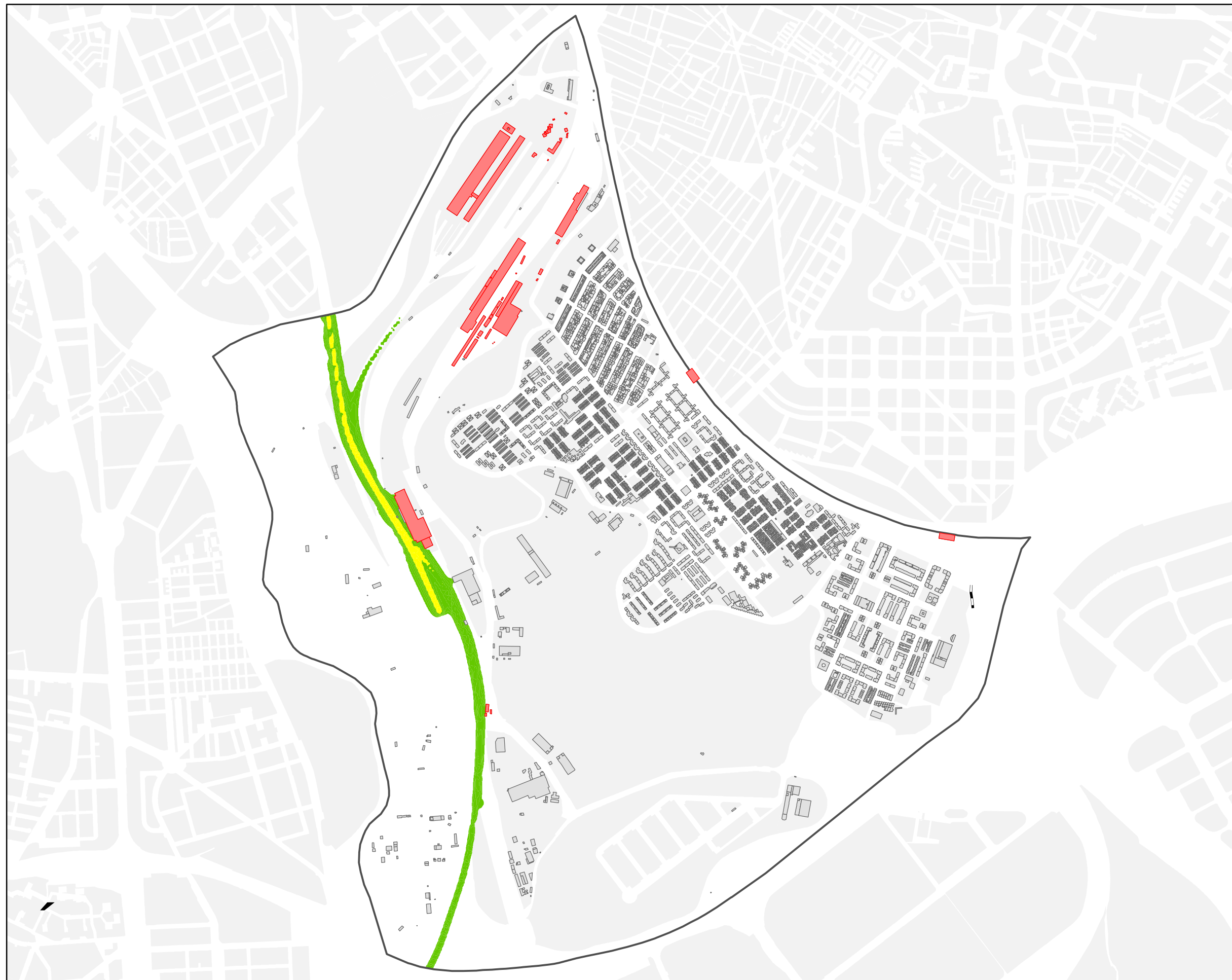
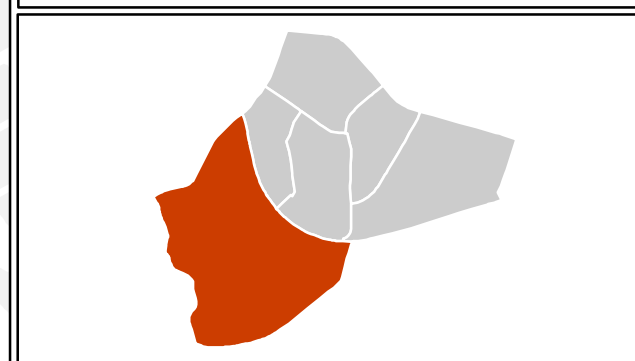
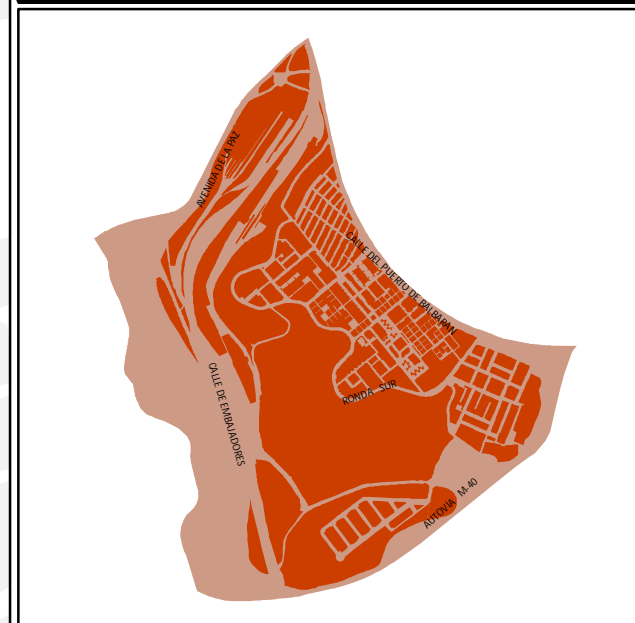
Mapa Estratégico de Ruido de Madrid 2016

13 Puente de Vallecas

Población Expuesta a Niveles Nocturnos (L_n)

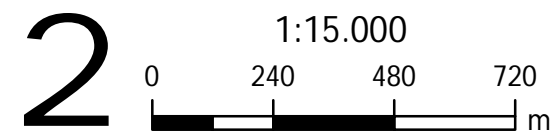
Ejes Ferroviarios

Barrio	Rango de Exposición Sonora (dBA)	Nº Personas (centenas)
13.1 Entrevías	50 - 55	0
	55 - 60	0
	60 - 65	0
	65 - 70	0
	> 70	0



Ag_MAD_Madrid_F_Ln_13_1
8_3F_13_1

L_n Nivel Continuo Equivalente Nocturno



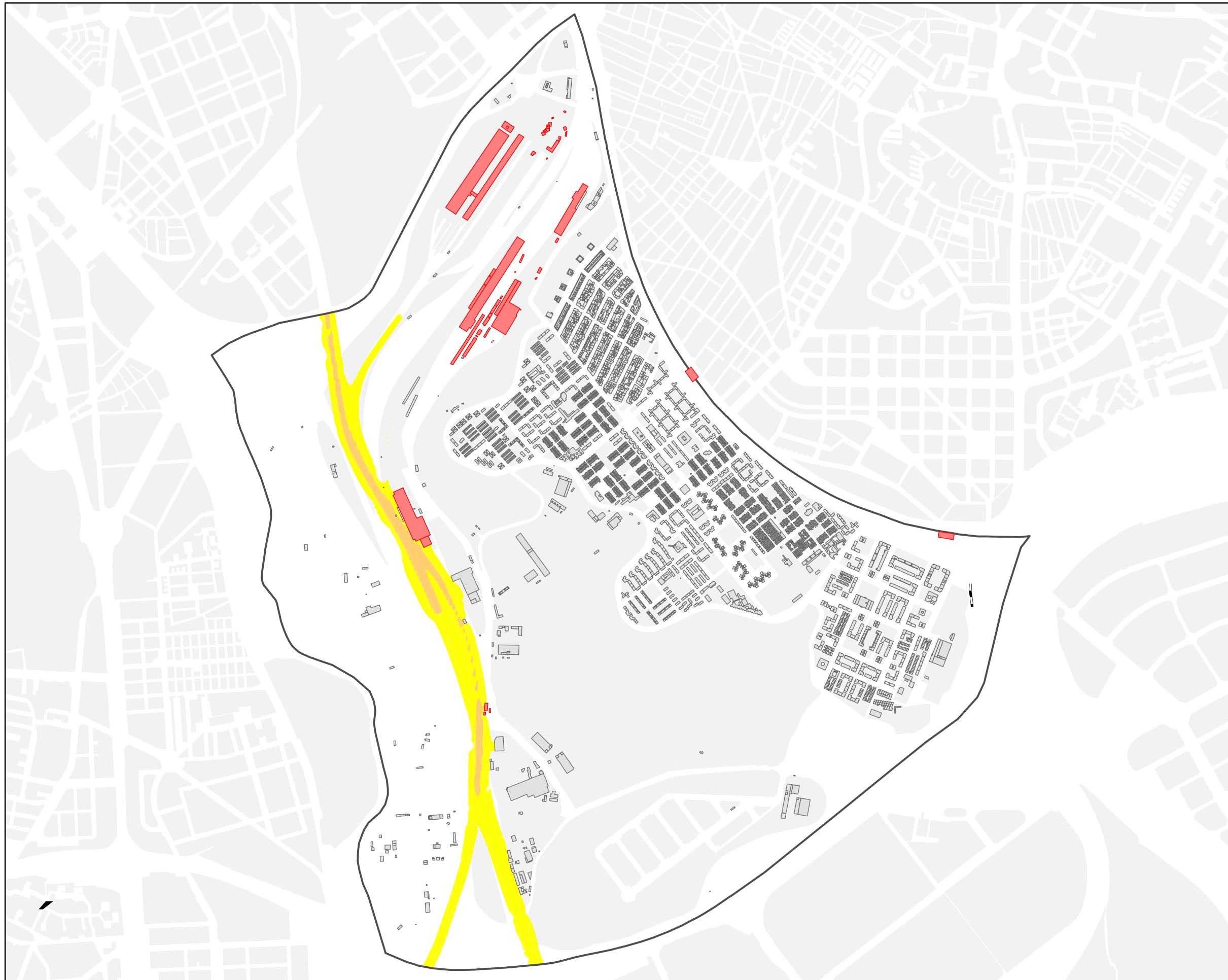
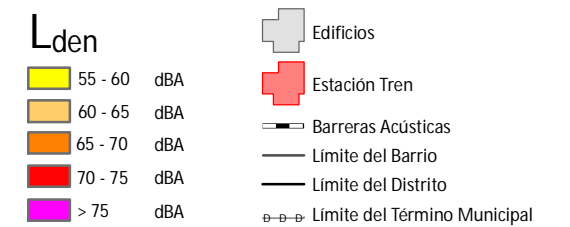
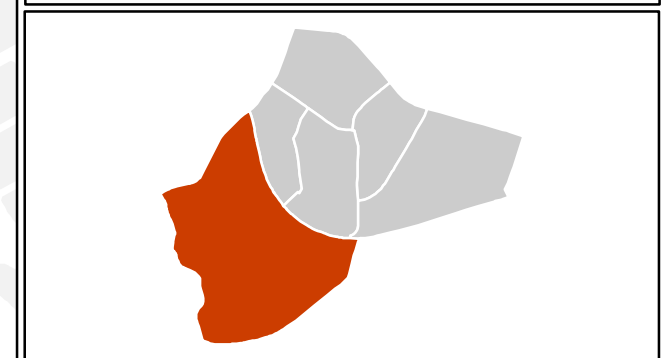
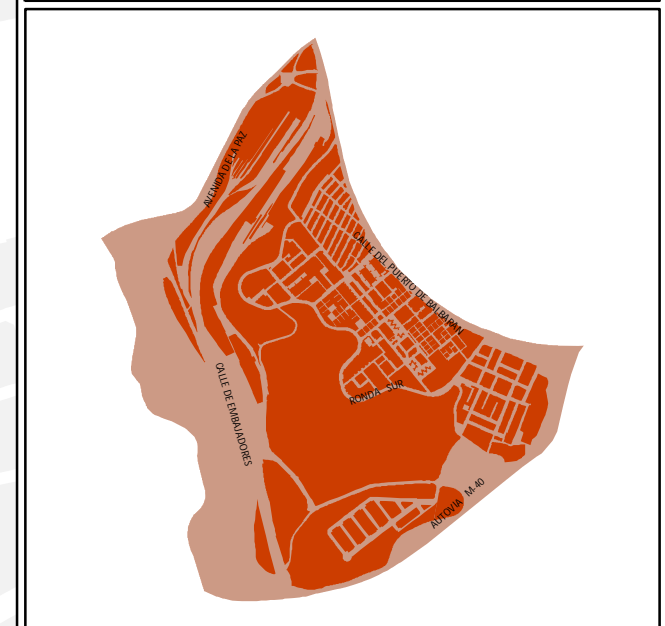
- L_n
- 50 - 55 dBA
- 55 - 60 dBA
- 60 - 65 dBA
- 65 - 70 dBA
- > 70 dBA
- Edificios
- Estación Tren
- Barreras Acústicas
- Límite del Barrio
- Límite del Distrito
- Límite del Término Municipal

Mapa Estratégico de Ruido de Madrid 2016

13 Puente de Vallecas

Población Expuesta a Niveles Día-Tarde-Noche (L_{den})

Ejes Ferroviarios		
Barrio	Rango de Exposición Sonora (dBA)	Nº Personas (centenas)
13.1 Entrevías	55 - 60	0
	60 - 65	0
	65 - 70	0
	70 - 75	0
	> 75	0



Ag_MAD_Madrid_F_Lden_13_1

8_4F_13_1

L_{den}

Nivel Continuo Equivalente Día - Tarde - Noche

