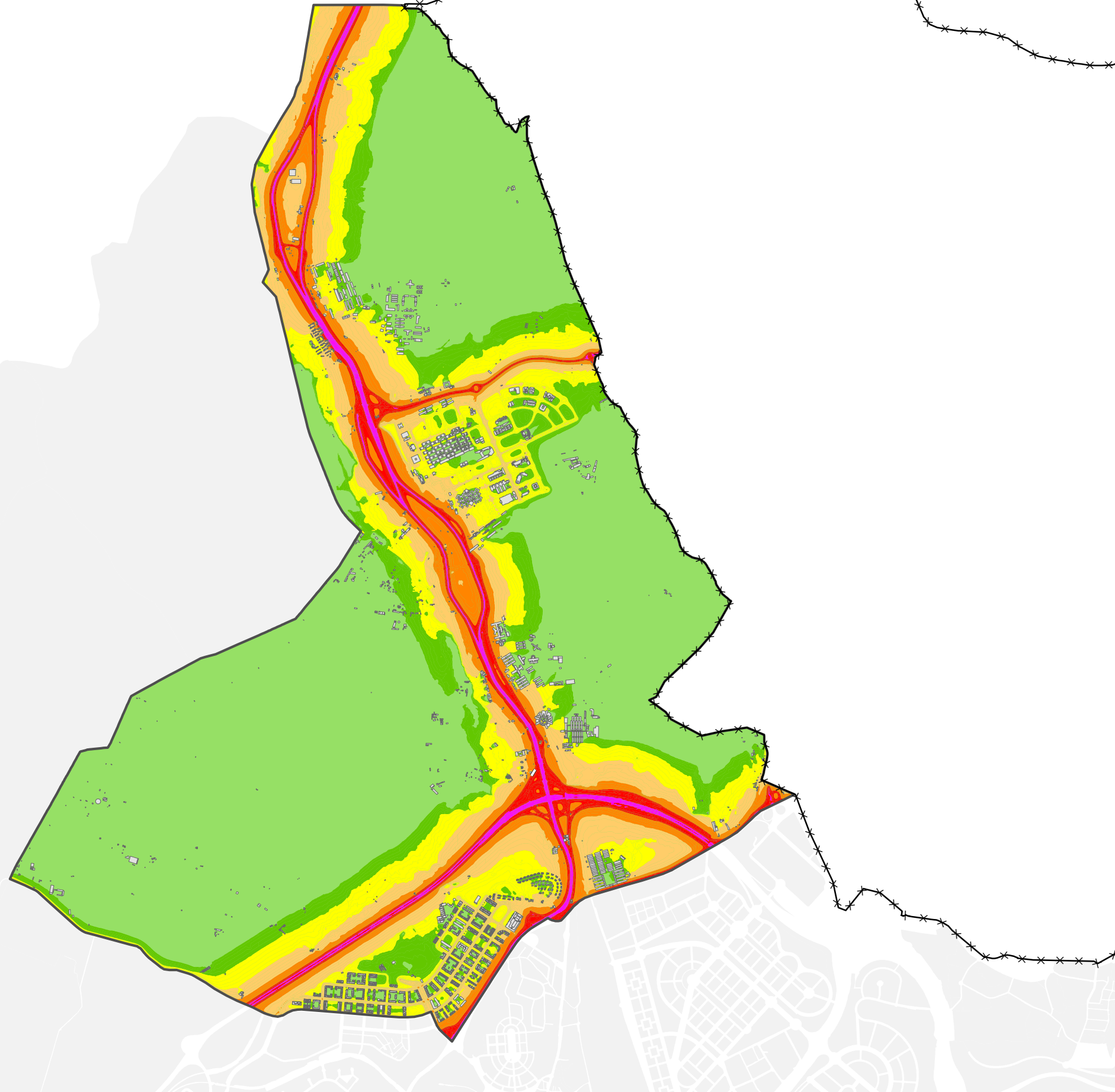
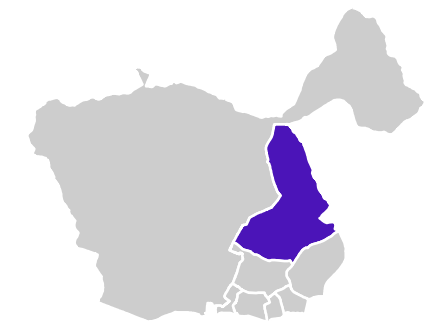


# Mapa Estratégico de Ruido de Madrid 2016

## 08 Fuencarral - El Pardo

### Población Expuesta a Niveles Diurnos (L<sub>d</sub>)

Barrio	Rango de Exposición Sonora (dBA)	Nº Personas (centenas)
8.8 El Goloso	< 55	117
	55 - 60	45
	60 - 65	9
	65 - 70	1
	70 - 75	0
	> 75	0



Ag\_MAD\_Madrid\_C\_Ld\_8\_8

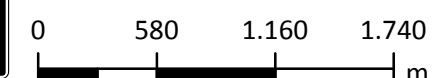
8\_1R\_8\_8

L<sub>d</sub>

Nivel Continuo Equivalente Diurno



1:37.000



L<sub>d</sub>

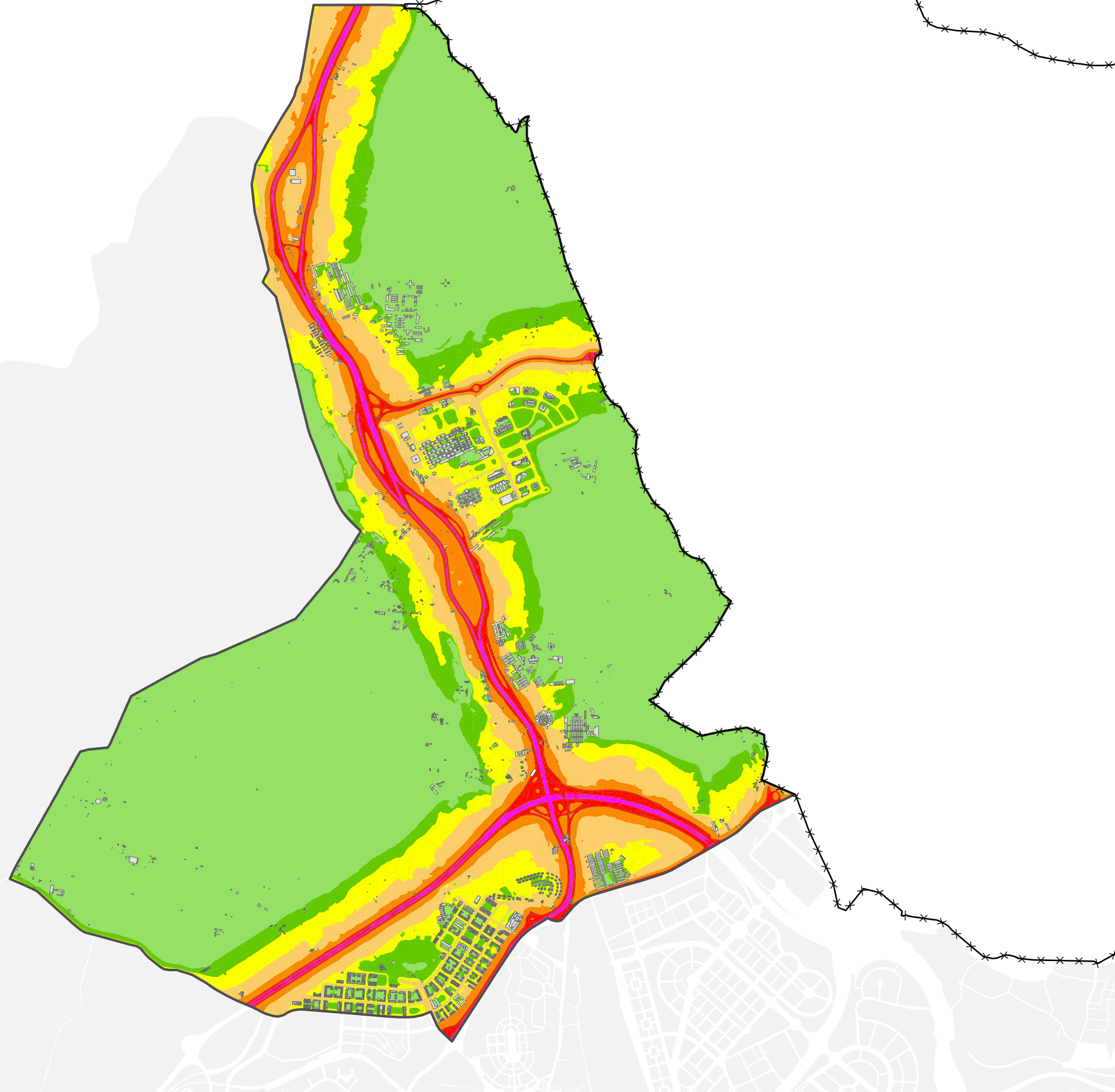
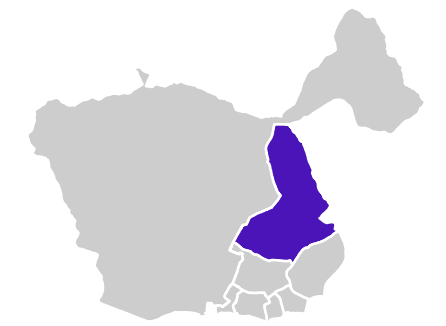
- < 50 dBA
  - 50 - 55 dBA
  - 55 - 60 dBA
  - 60 - 65 dBA
  - 65 - 70 dBA
  - 70 - 75 dBA
  - > 75 dBA
- Edificios
  - Parcelas
  - Barreras Acústicas
  - Límite del Barrio
  - Límite del Distrito
  - Límite del Término Municipal

# Mapa Estratégico de Ruido de Madrid 2016

## 08 Fuencarral - El Pardo

### Población Expuesta a Niveles Vespertinos (Le)

Barrio	Rango de Exposición Sonora (dBA)	Nº Personas (centenas)
8.8 El Goloso	< 55	131
	55 - 60	32
	60 - 65	8
	65 - 70	1
	70 - 75	0
	> 75	0

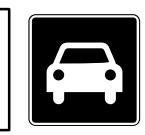


Ag\_MAD\_Madrid\_C\_Le\_8\_8

8\_2R\_8\_8

Le

Nivel Continuo Equivalente Vespertino



1:37.000  
0 580 1.160 1.740 m

**Le**

< 50 dBA	Edificios
50 - 55 dBA	Parcelas
55 - 60 dBA	Barreras Acústicas
60 - 65 dBA	Límite del Barrio
65 - 70 dBA	Límite del Distrito
70 - 75 dBA	Límite del Término Municipal
> 75 dBA	

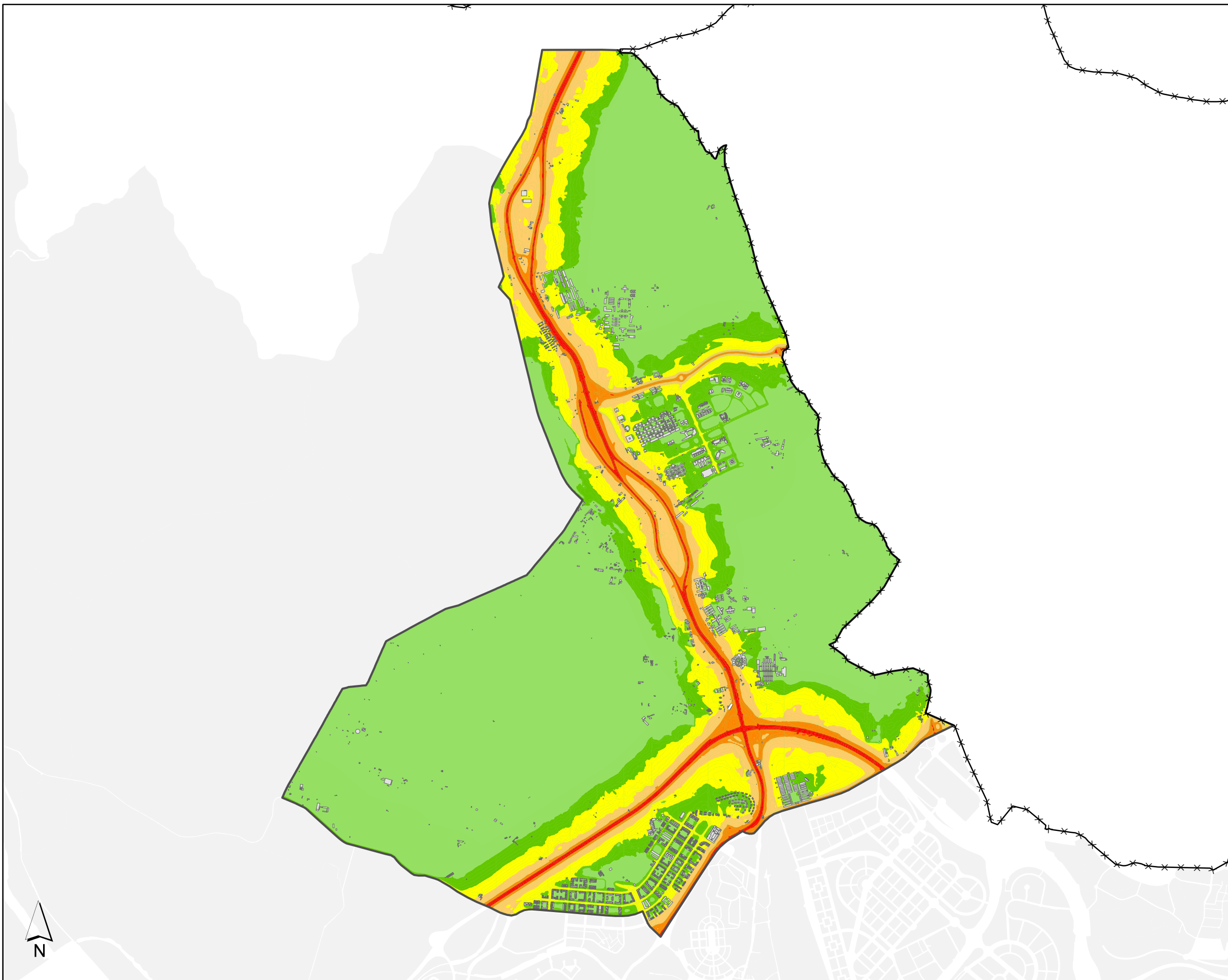
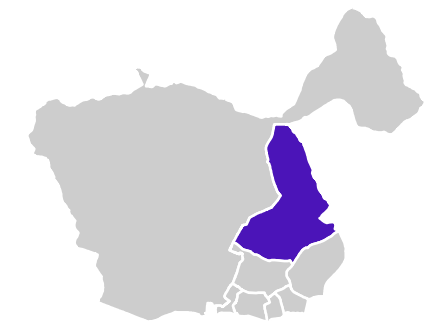


# Mapa Estratégico de Ruido de Madrid 2016

## 08 Fuencarral - El Pardo

Población Expuesta a Niveles Nocturnos ( $L_n$ )

Barrio	Rango de Exposición Sonora (dBA)	Nº Personas (centenas)
8.8 El Goloso	< 50	121
	50 - 55	40
	55 - 60	9
	60 - 65	1
	65 - 70	0
	> 70	0

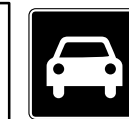


Ag\_MAD\_Madrid\_C\_Ln\_8\_8

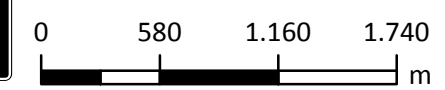
8\_3R\_8\_8

$L_n$

Nivel Continuo Equivalente Nocturno



1:37.000



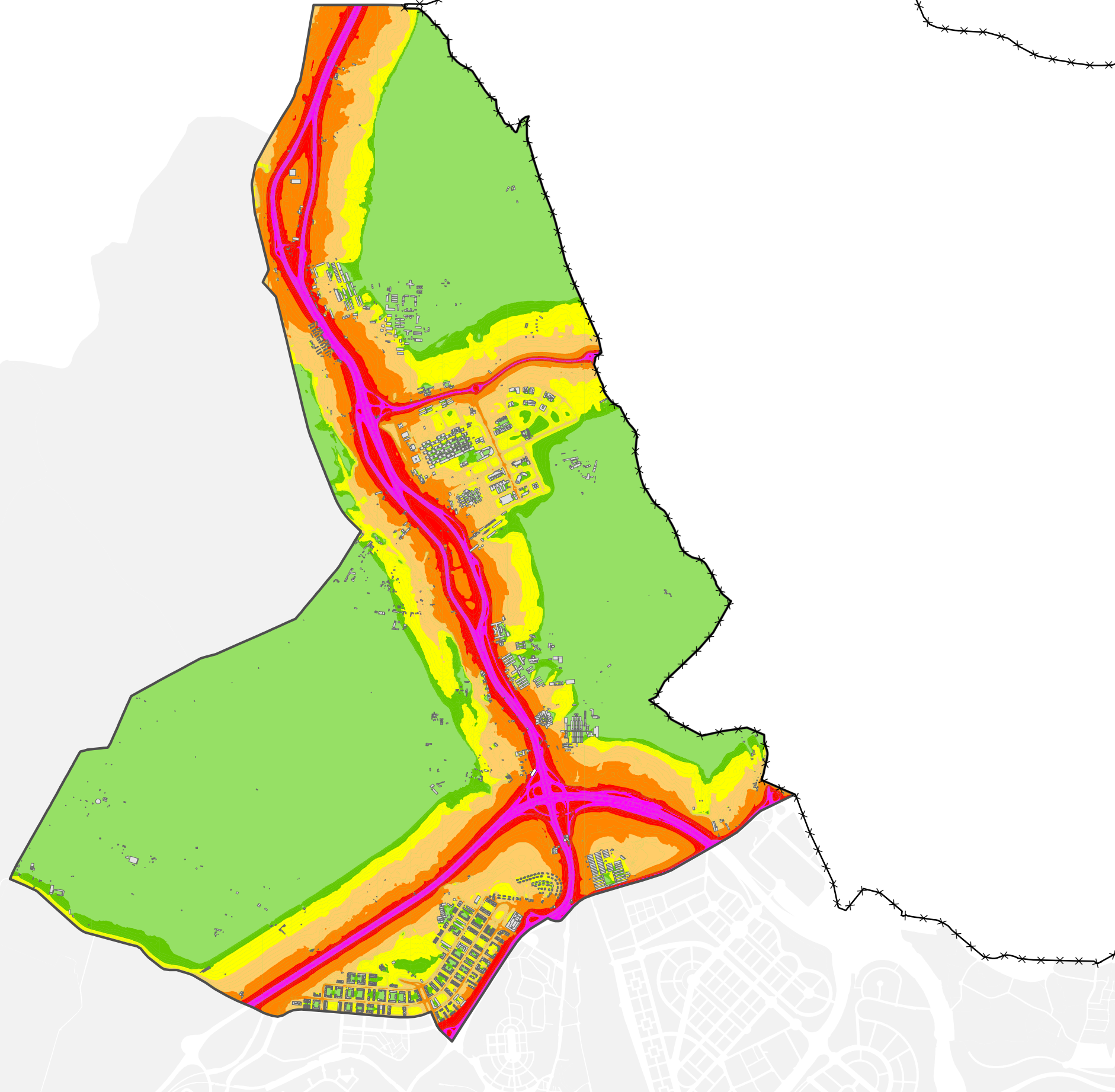
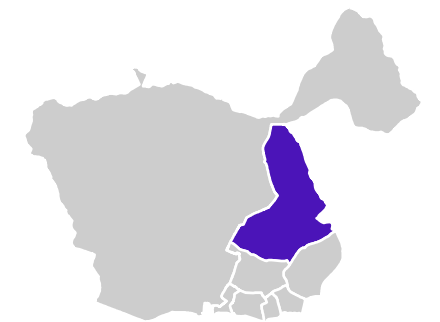
- $L_n$
- < 50 dBA
  - 50 - 55 dBA
  - 55 - 60 dBA
  - 60 - 65 dBA
  - 65 - 70 dBA
  - > 70 dBA
- Edificios
  - Parcelas
  - Barreras Acústicas
  - Límite del Barrio
  - Límite del Distrito
  - Límite del Término Municipal

# Mapa Estratégico de Ruido de Madrid 2016

## 08 Fuencarral - El Pardo

### Población Expuesta a Niveles Día-Tarde-Noche ( $L_{den}$ )

Barrio	Rango de Exposición Sonora (dBA)	Nº Personas (centenas)
8.8 El Goloso	< 55	90
	55 - 60	55
	60 - 65	21
	65 - 70	6
	70 - 75	0
	> 75	0



Ag\_MAD\_Madrid\_C\_Lden\_8\_8

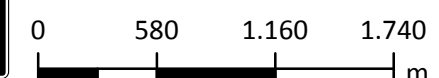
8\_4R\_8\_8

$L_{den}$

Nivel Continuo Equivalente Día - Tarde - Noche



1:37.000



$L_{den}$

- < 50 dBA
- 50 - 55 dBA
- 55 - 60 dBA
- 60 - 65 dBA
- 65 - 70 dBA
- 70 - 75 dBA
- > 75 dBA
- Edificios
- Parcelas
- Barreras Acústicas
- Límite del Barrio
- Límite del Distrito
- Límite del Término Municipal



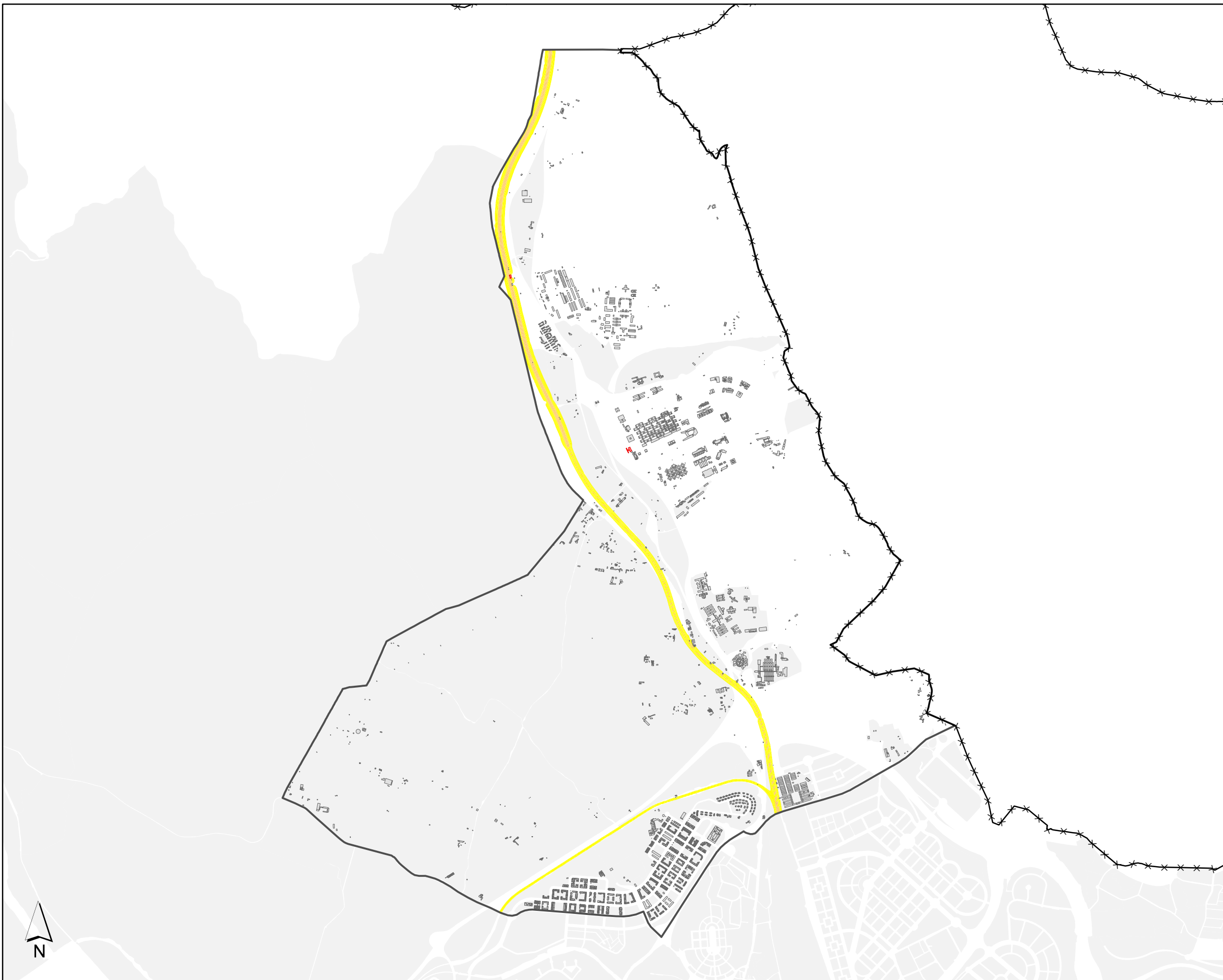
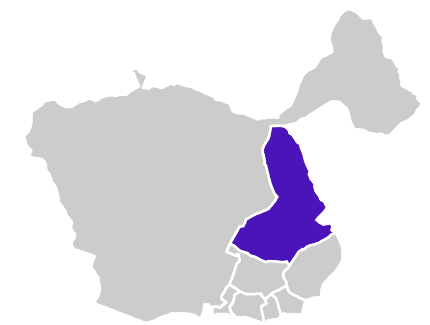
# Mapa Estratégico de Ruido de Madrid 2016

## 08 Fuencarral - El Pardo

Población Expuesta a Niveles Diurnos ( $L_d$ )

Ejes Ferroviarios

Barrio	Rango de Exposición Sonora (dBA)	Nº Personas (centenas)
8.8 El Goloso	55 - 60	0
	60 - 65	0
	65 - 70	0
	70 - 75	0
	>75	0



Ag\_MAD\_Madrid\_F\_Ld\_8\_8

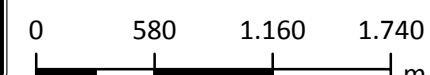
8\_1F\_8\_8

$L_d$

Nivel Continuo Equivalente Diurno



1:37.000



- 55 - 60 dBA
- 60 - 65 dBA
- 65 - 70 dBA
- 70 - 75 dBA
- > 75 dBA
- Edificios
- Estación Tren
- Barreras Acústicas
- Límite del Barrio
- Límite del Distrito
- Límite del Término Municipal

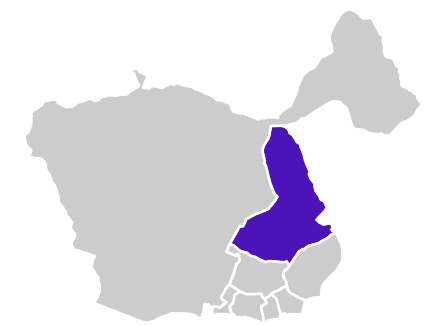
# Mapa Estratégico de Ruido de Madrid 2016

## 08 Fuencarral - El Pardo

Población Expuesta a Niveles Vespertinos ( $L_e$ )

Ejes Ferroviarios

Barrio	Rango de Exposición Sonora (dBA)	Nº Personas (centenas)
8.8 El Goloso	55 - 60	0
	60 - 65	0
	65 - 70	0
	70 - 75	0
	>75	0



Ag\_MAD\_Madrid\_F\_Le\_8\_8

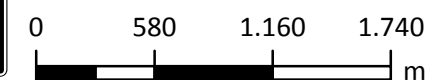
8\_2F\_8\_8

$L_e$

Nivel Continuo Equivalente Vespertino



1:37.000



- 55 - 60 dBA
- 60 - 65 dBA
- 65 - 70 dBA
- > 75 dBA
- Edificios
- Estación Tren
- Barreras Acústicas
- Límite del Barrio
- Límite del Distrito
- Límite del Término Municipal



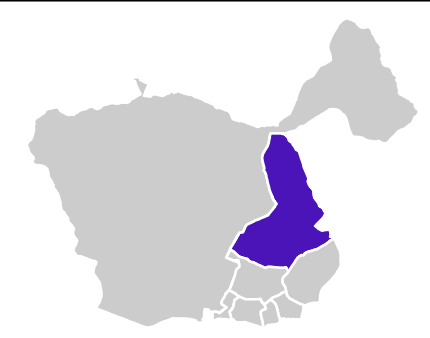
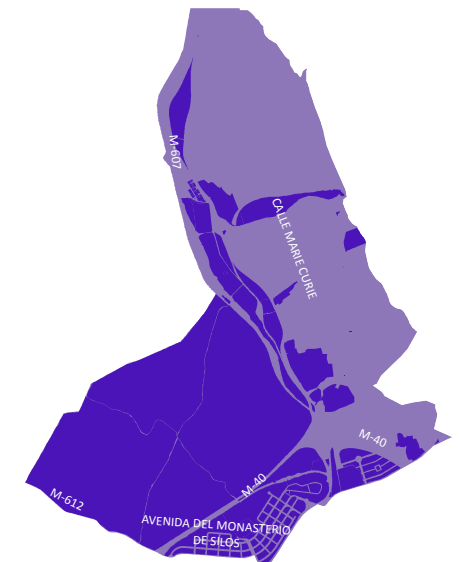
# Mapa Estratégico de Ruido de Madrid 2016

## 08 Fuencarral - El Pardo

Población Expuesta a Niveles Nocturnos ( $L_n$ )

Ejes Ferroviarios

Barrio	Rango de Exposición Sonora (dBA)	Nº Personas (centenas)
8.8 El Goloso	50 - 55	0
	55 - 60	0
	60 - 65	0
	65 - 70	0
	>70	0



**$L_n$**

- 50 - 55 dBA
- 55 - 60 dBA
- 60 - 65 dBA
- 65 - 70 dBA
- > 70 dBA

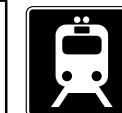
Edificios  
 Estación Tren  
 Barreras Acústicas  
 Límite del Barrio  
 Límite del Distrito  
 Límite del Término Municipal

Ag\_MAD\_Madrid\_F\_Ln\_8\_8

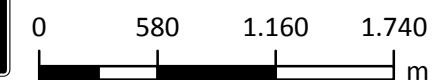
8\_3F\_8\_8

$L_n$

Nivel Continuo Equivalente Nocturno



1:37.000



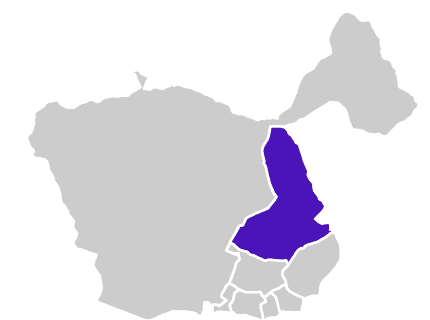
# Mapa Estratégico de Ruido de Madrid 2016

## 08 Fuencarral - El Pardo

Población Expuesta a Niveles Día-Tarde-Noche ( $L_{den}$ )

Ejes Ferroviarios

Barrio	Rango de Exposición Sonora (dBA)	Nº Personas (centenas)
8.8 El Goloso	55 - 60	0
	60 - 65	0
	65 - 70	0
	70 - 75	0
	>75	0



Ag\_MAD\_Madrid\_F\_Lden\_8\_8

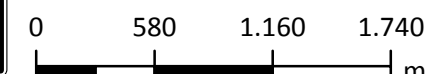
8\_4F\_8\_8

$L_{den}$

Nivel Continuo Equivalente Día - Tarde - Noche



1:37.000



- 55 - 60 dBA
- 60 - 65 dBA
- 65 - 70 dBA
- 70 - 75 dBA
- > 75 dBA
- Edificios
- Estación Tren
- Barreras Acústicas
- Límite del Barrio
- Límite del Distrito
- Límite del Término Municipal