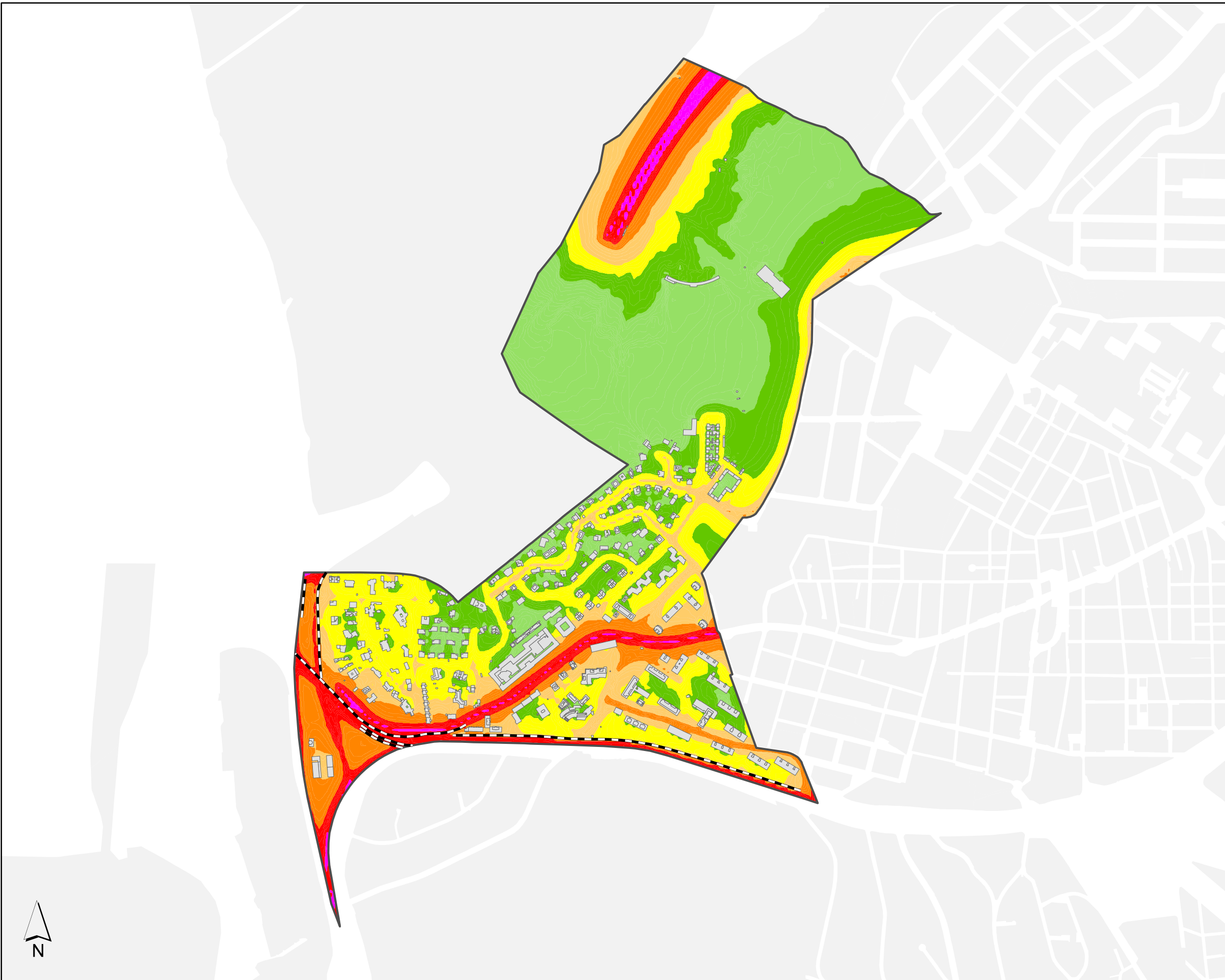
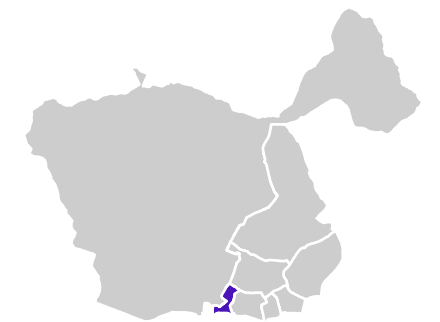
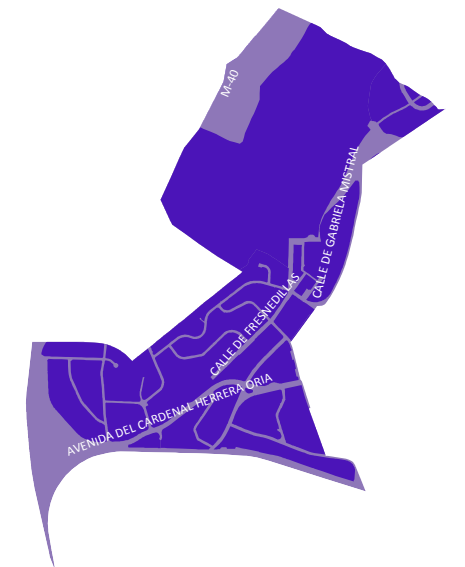


Mapa Estratégico de Ruido de Madrid 2016

08 Fuencarral - El Pardo

Población Expuesta a Niveles Diurnos (L_d)

| Barrio | Rango de Exposición Sonora (dBA) | Nº Personas (centenas) |
|-------------------|----------------------------------|------------------------|
| 8.2 Fuentelareina | < 55 | 15 |
| | 55 - 60 | 8 |
| | 60 - 65 | 5 |
| | 65 - 70 | 1 |
| | 70 - 75 | 0 |
| | > 75 | 0 |



Ag_MAD_Madrid_C_Ld_8_2

8_1R_8_2

L_d

Nivel Continuo Equivalente Diurno



1:10.000



L_d

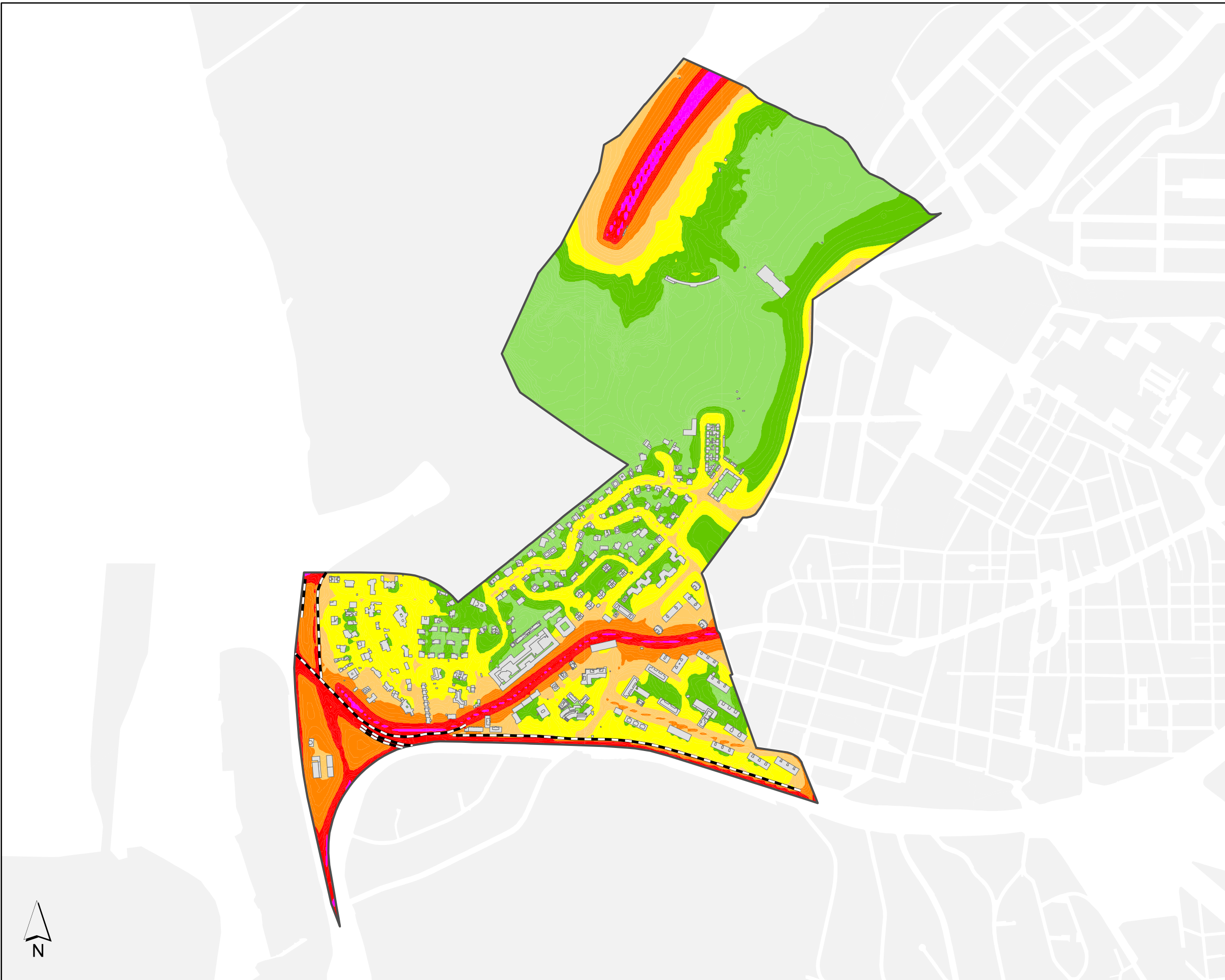
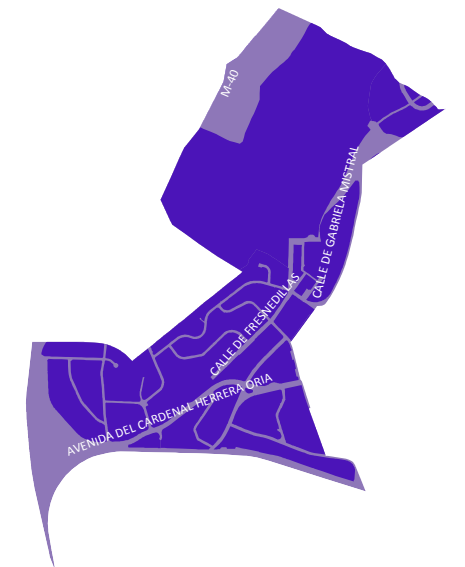
| | | | | |
|--|---------|-----|--|------------------------------|
| | < 50 | dBA | | Edificios |
| | 50 - 55 | dBA | | Parcelas |
| | 55 - 60 | dBA | | Barreras Acústicas |
| | 60 - 65 | dBA | | Límite del Barrio |
| | 65 - 70 | dBA | | Límite del Distrito |
| | 70 - 75 | dBA | | Límite del Término Municipal |
| | > 75 | dBA | | |

Mapa Estratégico de Ruido de Madrid 2016

08 Fuencarral - El Pardo

Población Expuesta a Niveles Vespertinos (L_e)

| Barrio | Rango de Exposición Sonora (dBA) | Nº Personas (centenas) |
|-------------------|----------------------------------|------------------------|
| 8.2 Fuentelareina | < 55 | 16 |
| | 55 - 60 | 8 |
| | 60 - 65 | 4 |
| | 65 - 70 | 1 |
| | 70 - 75 | 0 |
| | > 75 | 0 |



Ag_MAD_Madrid_C_Le_8_2

8_2R_8_2

L_e

Nivel Continuo Equivalente Vespertino



1:10.000



L_e

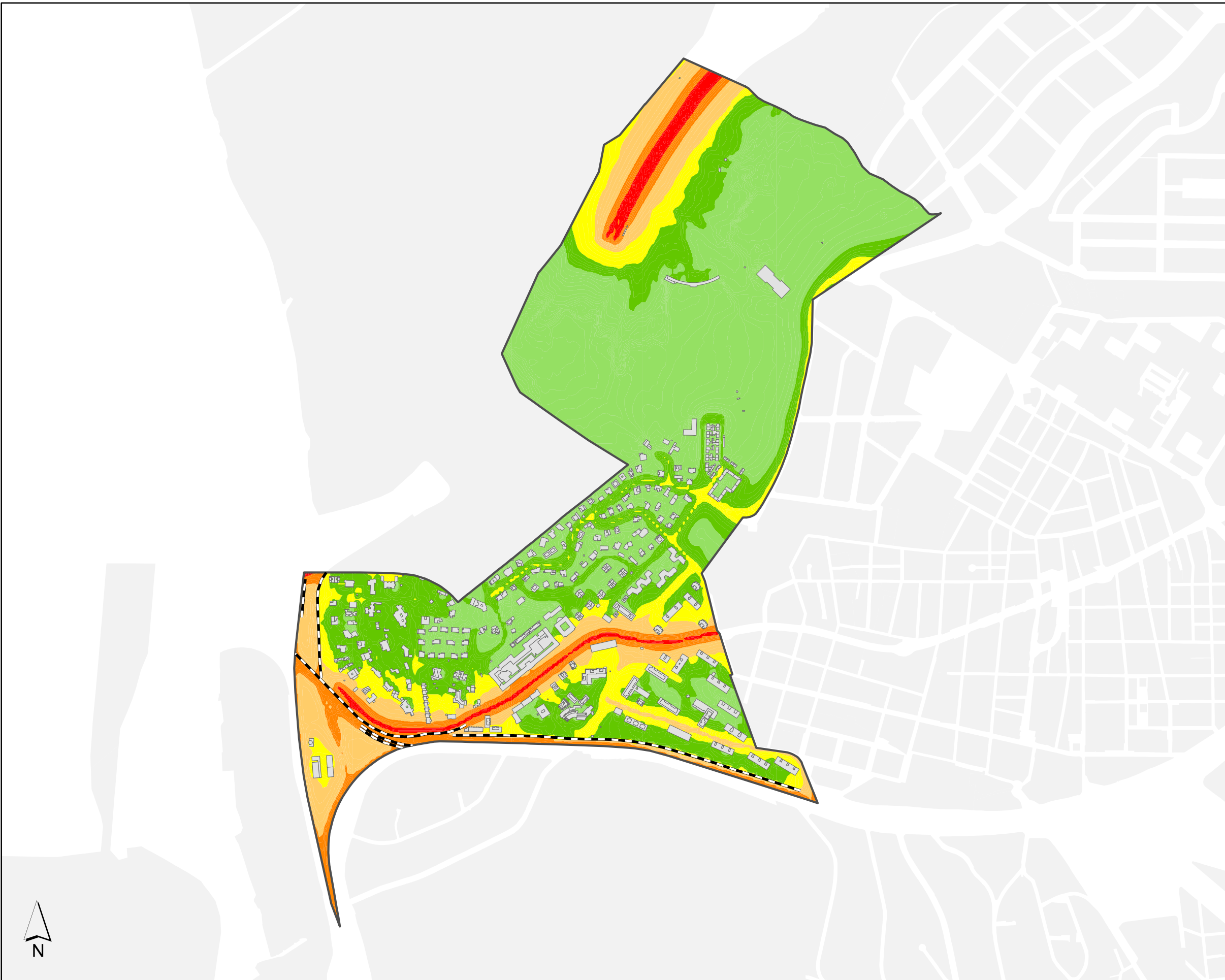
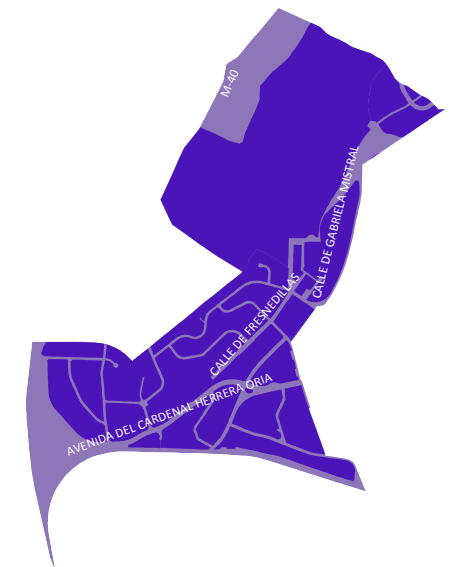
- < 50 dBA
- 50 - 55 dBA
- 55 - 60 dBA
- 60 - 65 dBA
- 65 - 70 dBA
- 70 - 75 dBA
- > 75 dBA
- Edificios
- Parcelas
- Barreras Acústicas
- Límite del Barrio
- Límite del Distrito
- Límite del Término Municipal

Mapa Estratégico de Ruido de Madrid 2016

08 Fuencarral - El Pardo

Población Expuesta a Niveles Nocturnos (L_n)

| Barrio | Rango de Exposición Sonora (dBA) | Nº Personas (centenas) |
|-------------------|----------------------------------|------------------------|
| 8.2 Fuentelareina | < 50 | 15 |
| | 50 - 55 | 8 |
| | 55 - 60 | 5 |
| | 60 - 65 | 2 |
| | 65 - 70 | 0 |
| | > 70 | 0 |



Ag_MAD_Madrid_C_Ln_8_2

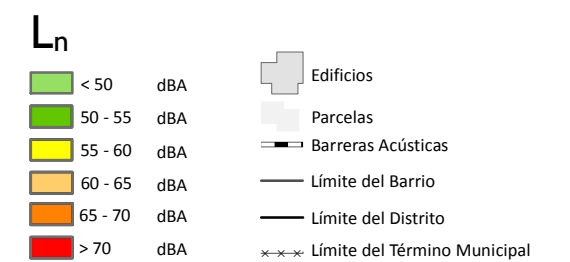
8_3R_8_2

L_n

Nivel Continuo Equivalente Nocturno



1:10.000

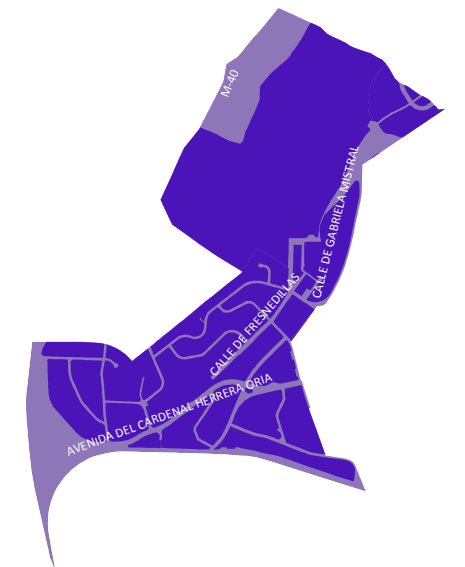


Mapa Estratégico de Ruido de Madrid 2016

08 Fuencarral - El Pardo

Población Expuesta a Niveles Día-Tarde-Noche (L_{den})

| Barrio | Rango de Exposición Sonora (dBA) | Nº Personas (centenas) |
|-------------------|----------------------------------|------------------------|
| 8.2 Fuentelareina | < 55 | 10 |
| | 55 - 60 | 8 |
| | 60 - 65 | 7 |
| | 65 - 70 | 3 |
| | 70 - 75 | 1 |
| | > 75 | 0 |



Ag_MAD_Madrid_C_Lden_8_2

8_4R_8_2

L_{den}

Nivel Continuo Equivalente Día - Tarde - Noche



1:10.000



L_{den}

| | | | | |
|--|---------|-----|--|------------------------------|
| | < 50 | dBA | | Edificios |
| | 50 - 55 | dBA | | Parcelas |
| | 55 - 60 | dBA | | Barreras Acústicas |
| | 60 - 65 | dBA | | Límite del Barrio |
| | 65 - 70 | dBA | | Límite del Distrito |
| | 70 - 75 | dBA | | Límite del Término Municipal |
| | > 75 | dBA | | |