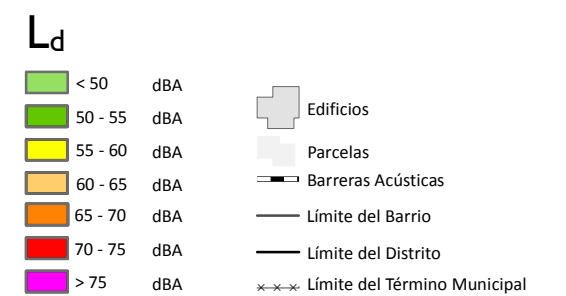
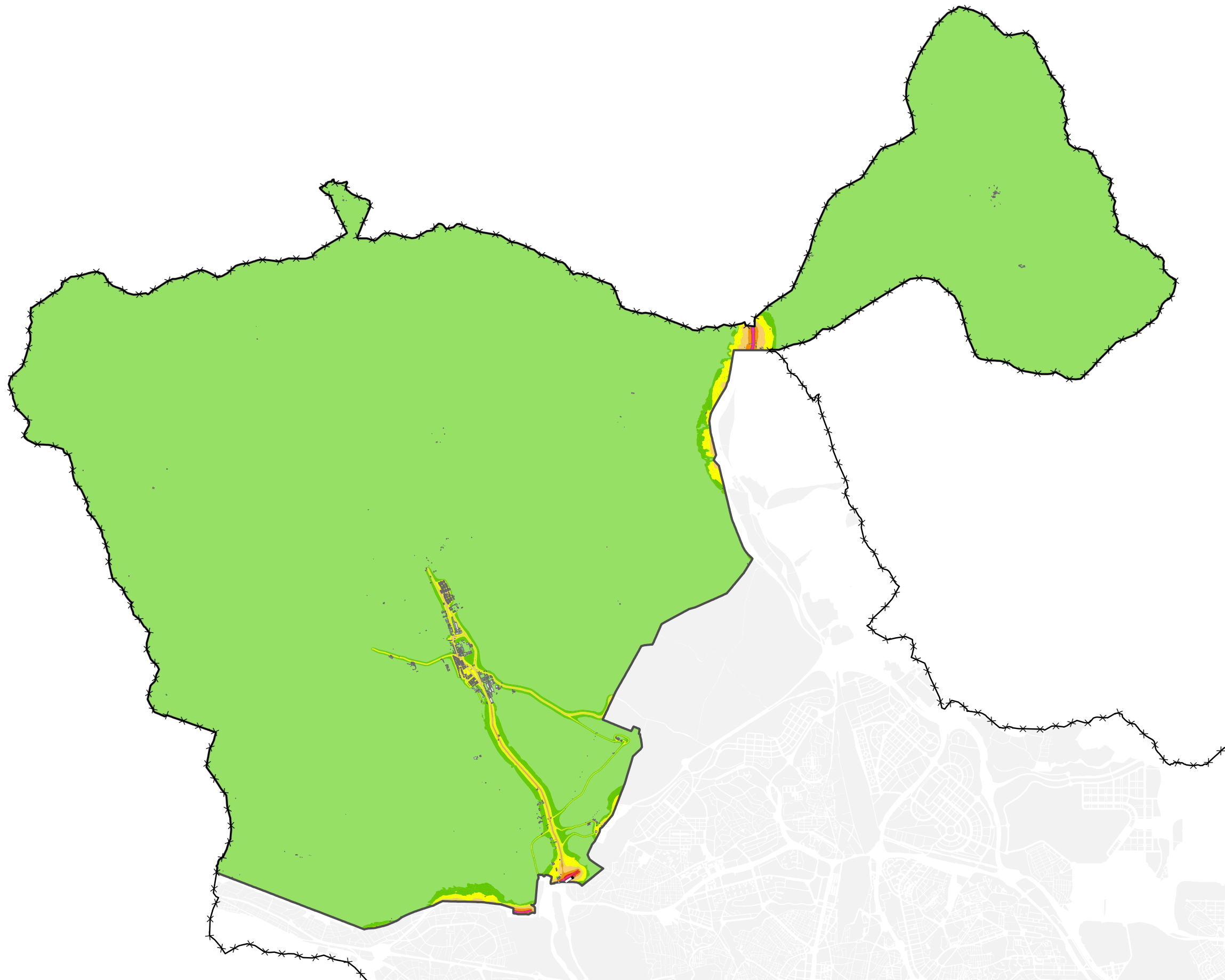
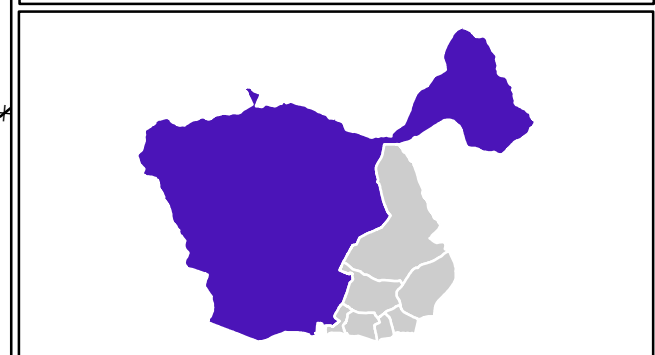
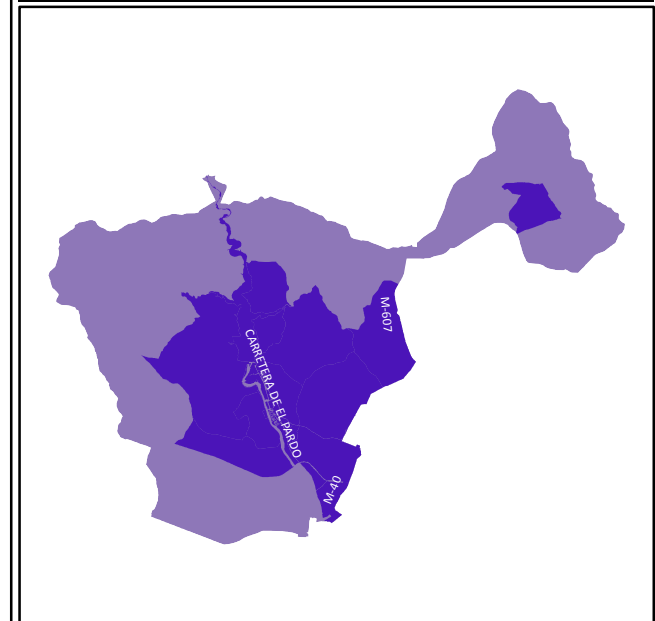


Mapa Estratégico de Ruido de Madrid 2016

08 Fuencarral - El Pardo

Población Expuesta a Niveles Diurnos (L_d)

Barrio	Rango de Exposición Sonora (dBA)	Nº Personas (centenas)
8.1 El Pardo	< 55	25
	55 - 60	6
	60 - 65	0
	65 - 70	0
	70 - 75	0
	> 75	0



Ag_MAD_Madrid_C_Ld_8_1

8_1R_8_1

L_d

Nivel Continuo Equivalente Diurno



1:84.000

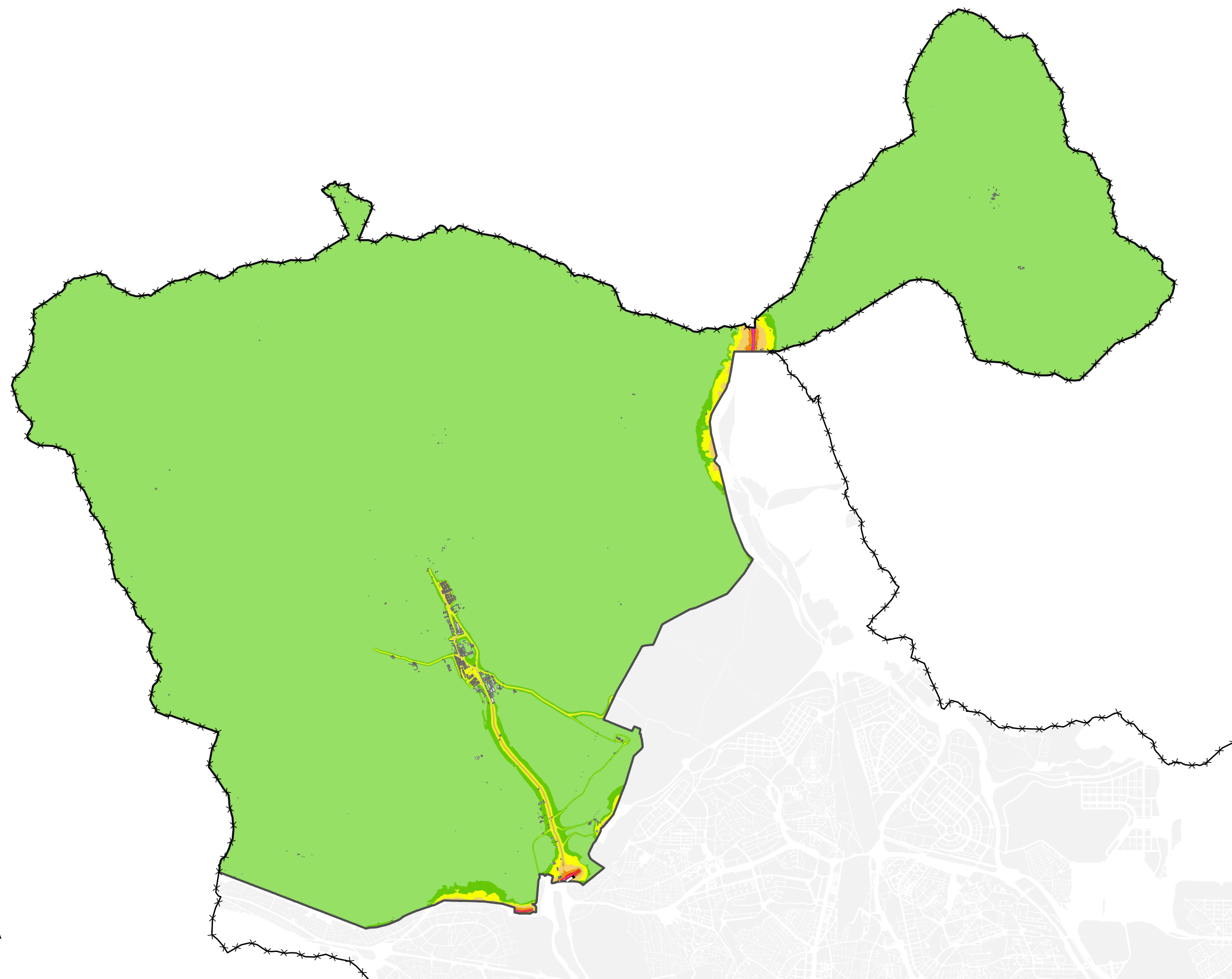
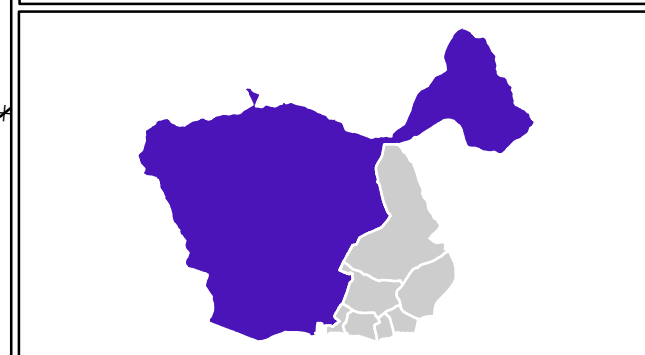
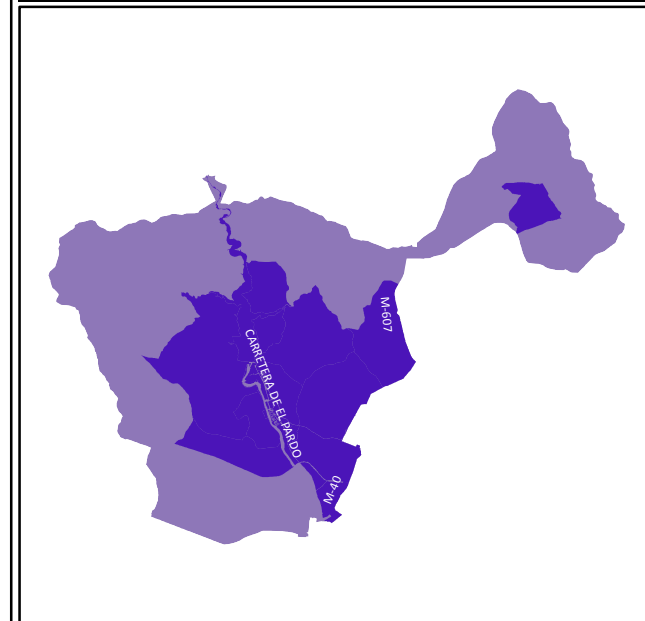


Mapa Estratégico de Ruido de Madrid 2016

08 Fuencarral - El Pardo

Población Expuesta a Niveles Vespertinos (L_e)

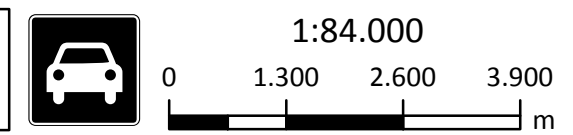
Barrio	Rango de Exposición Sonora (dBA)	Nº Personas (centenas)
8.1 El Pardo	< 55	27
	55 - 60	5
	60 - 65	0
	65 - 70	0
	70 - 75	0
	> 75	0



Ag_MAD_Madrid_C_Le_8_1
8_2R_8_1

L_e

Nivel Continuo Equivalente Vespertino



1:84.000

L_e

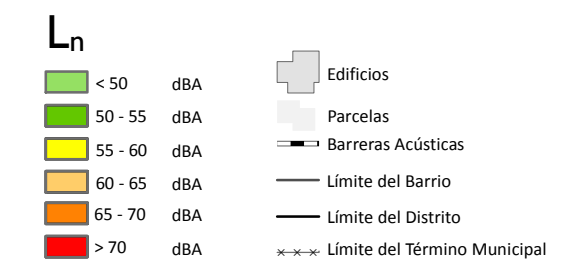
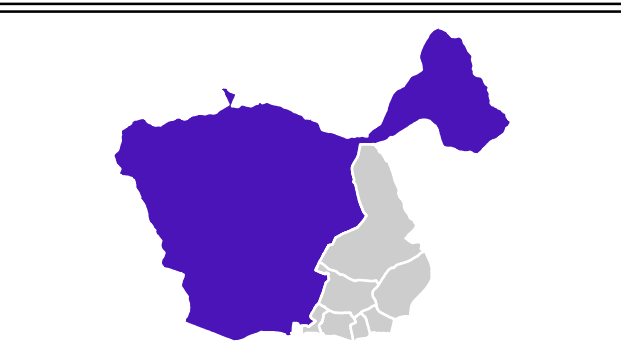
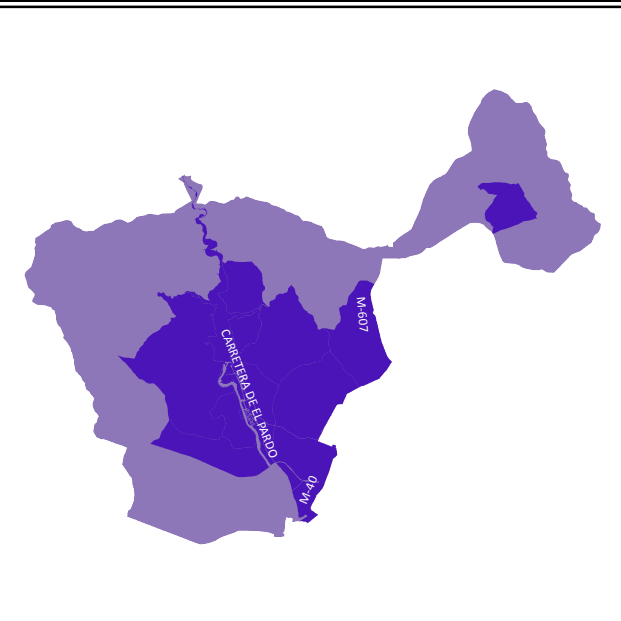
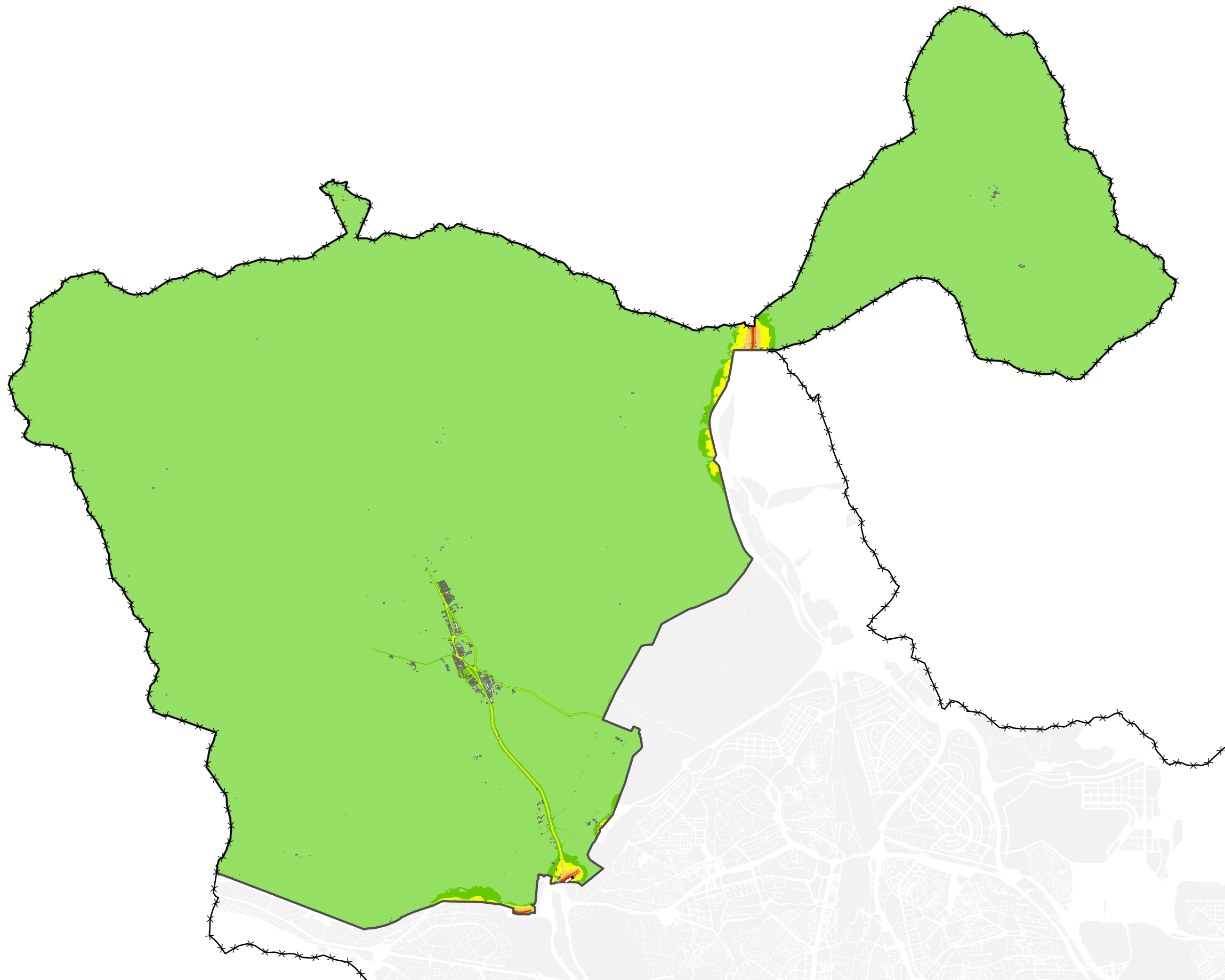
	< 50 dBA		Edificios
	50 - 55 dBA		Parcelas
	55 - 60 dBA		Barreras Acústicas
	60 - 65 dBA		Límite del Barrio
	65 - 70 dBA		Límite del Distrito
	70 - 75 dBA		Límite del Término Municipal
	> 75 dBA		

Mapa Estratégico de Ruido de Madrid 2016

08 Fuencarral - El Pardo

Población Expuesta a Niveles Nocturnos (L_n)

Barrio	Rango de Exposición Sonora (dBA)	Nº Personas (centenas)
8.1 El Pardo	< 50	27
	50 - 55	4
	55 - 60	0
	60 - 65	0
	65 - 70	0
	> 70	0



Ag_MAD_Madrid_C_Ln_8_1

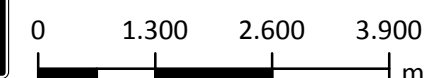
8_3R_8_1

L_n

Nivel Continuo Equivalente Nocturno



1:84.000

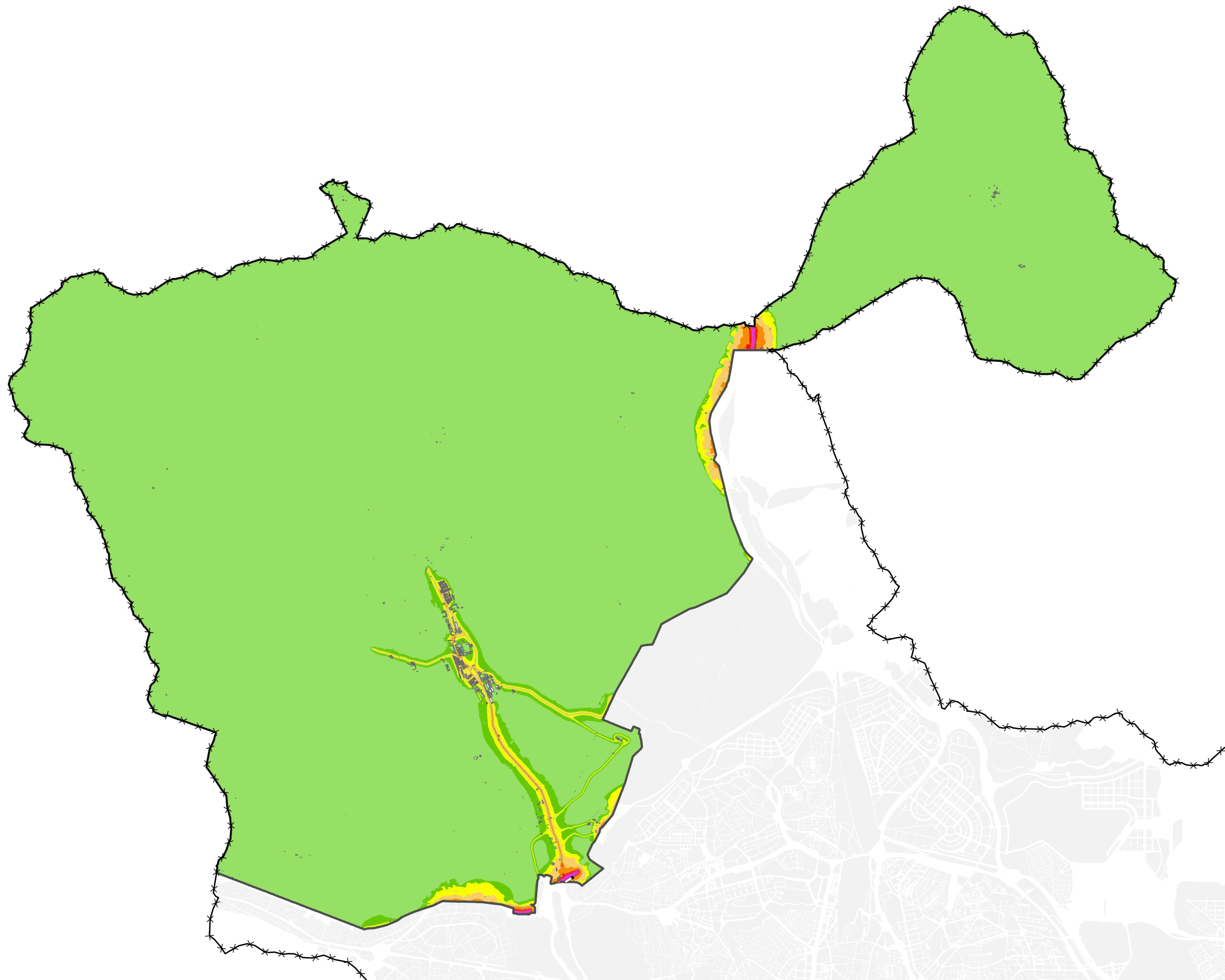
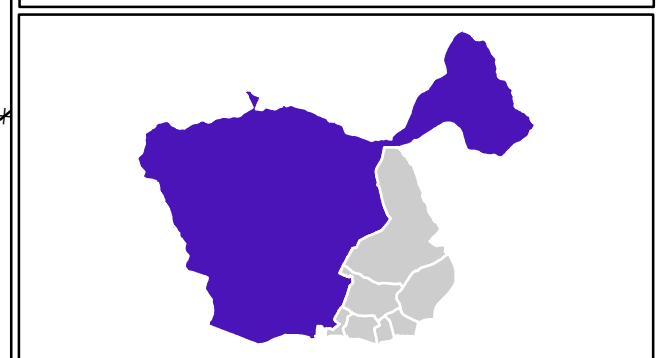
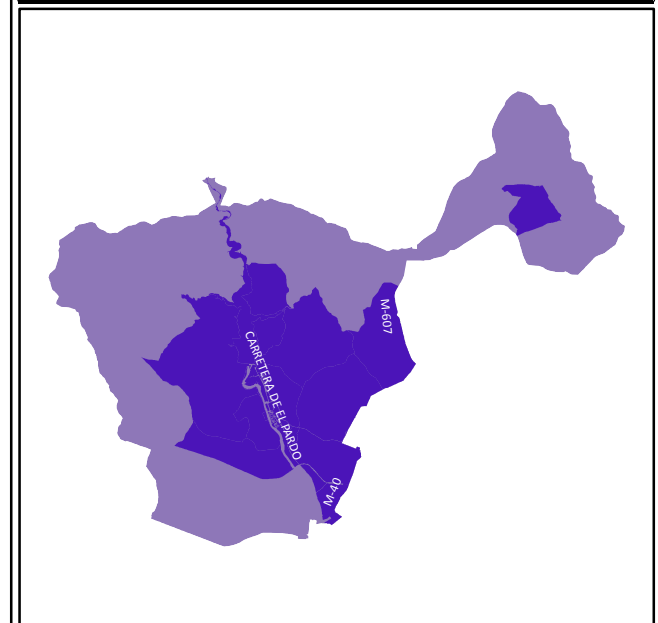


Mapa Estratégico de Ruido de Madrid 2016

08 Fuencarral - El Pardo

Población Expuesta a Niveles Día-Tarde-Noche (L_{den})

Barrio	Rango de Exposición Sonora (dBA)	Nº Personas (centenas)
8.1 El Pardo	<55	21
	55 - 60	9
	60 - 65	2
	65 - 70	0
	70 - 75	0
	>75	0



Ag_MAD_Madrid_C_Lden_8_1

8_4R_8_1

L_{den}

Nivel Continuo Equivalente Día - Tarde - Noche



1:84.000

0 1.300 2.600 3.900 m

L_{den}

	< 50	dBA		Edificios
	50 - 55	dBA		Parcelas
	55 - 60	dBA		Barreras Acústicas
	60 - 65	dBA		Límite del Barrio
	65 - 70	dBA		Límite del Distrito
	70 - 75	dBA		Límite del Término Municipal
	> 75	dBA		

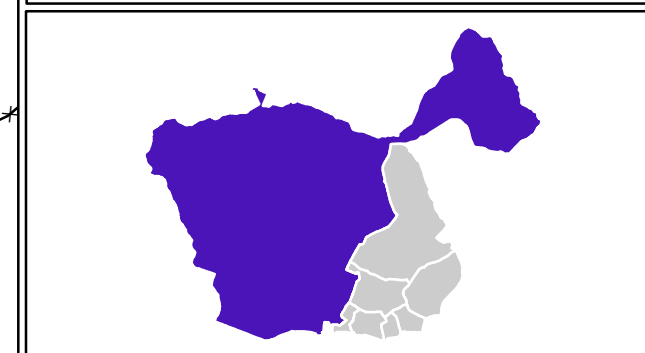
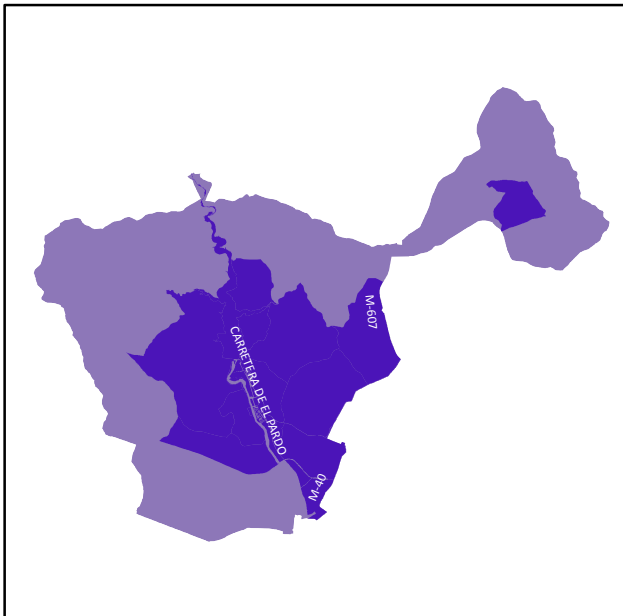
Mapa Estratégico de Ruido de Madrid 2016

08 Fuencarral - El Pardo

Población Expuesta a Niveles Diurnos (L_d)

Ejes Ferroviarios

Barrio	Rango de Exposición Sonora (dBA)	Nº Personas (centenas)
8.1 El Pardo	55 - 60	0
	60 - 65	0
	65 - 70	0
	70 - 75	0
	> 75	0



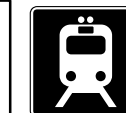
- L_d**
- 55 - 60 dBA
 - 60 - 65 dBA
 - 65 - 70 dBA
 - 70 - 75 dBA
 - > 75 dBA
- Edificios
 - Estación Tren
 - Barreras Acústicas
 - Límite del Barrio
 - Límite del Distrito
 - Límite del Término Municipal

Ag_MAD_Madrid_F_Ld_8_1

8_1F_8_1

L_d

Nivel Continuo Equivalente Diurno



1:84.000

0 1.300 2.600 3.900 m

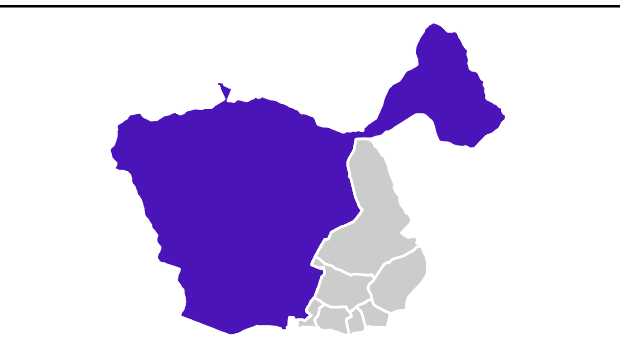
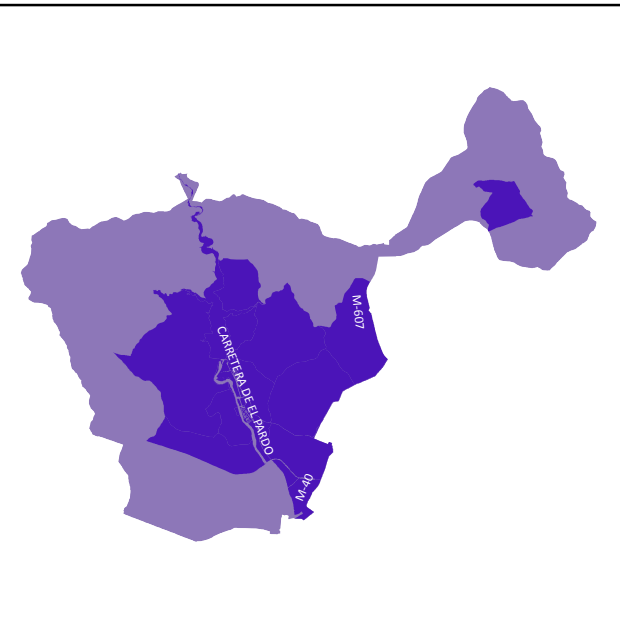
Mapa Estratégico de Ruido de Madrid 2016

08 Fuencarral - El Pardo

Población Expuesta a Niveles Vespertinos (L_e)

Ejes Ferroviarios

Barrio	Rango de Exposición Sonora (dBA)	Nº Personas (centenas)
8.1 El Pardo	55 - 60	0
	60 - 65	0
	65 - 70	0
	70 - 75	0
	> 75	0



- L_e**
- 55 - 60 dBA
- 60 - 65 dBA
- 65 - 70 dBA
- 70 - 75 dBA
- > 75 dBA
- Edificios
- Estación Tren
- Barreras Acústicas
- Límite del Barrio
- Límite del Distrito
- Límite del Término Municipal

Ag_MAD_Madrid_F_Le_8_1

8_2F_8_1

L_e

Nivel Continuo Equivalente Vespertino



1:84.000

0 1.300 2.600 3.900 m

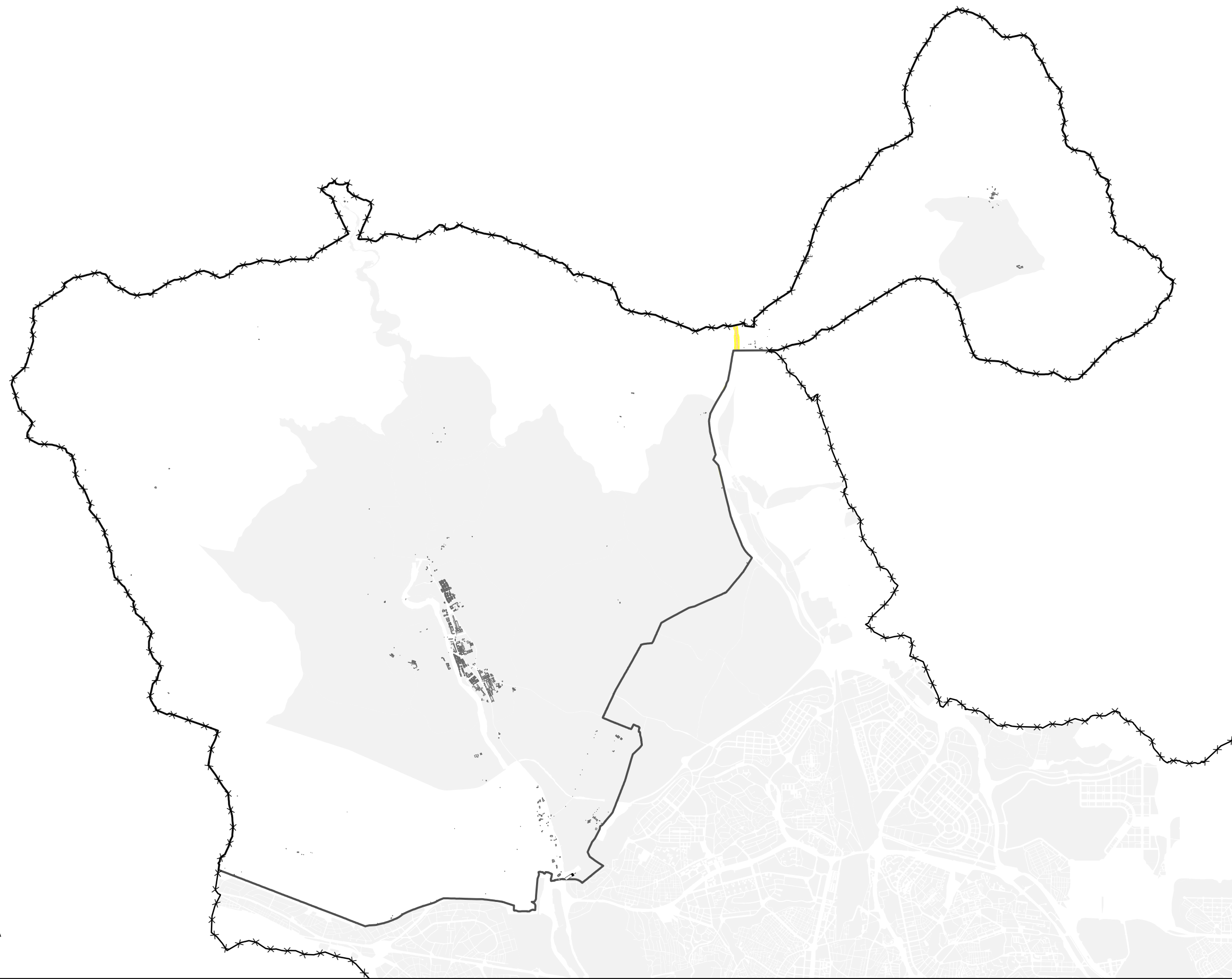
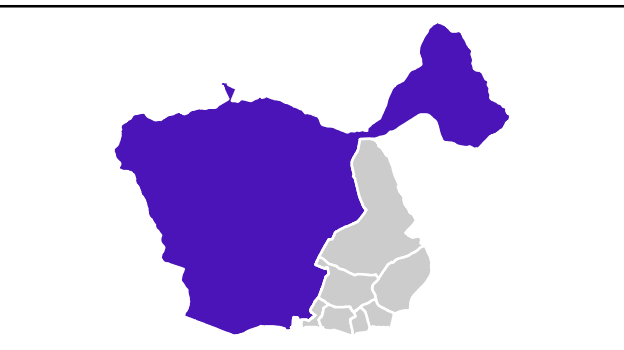
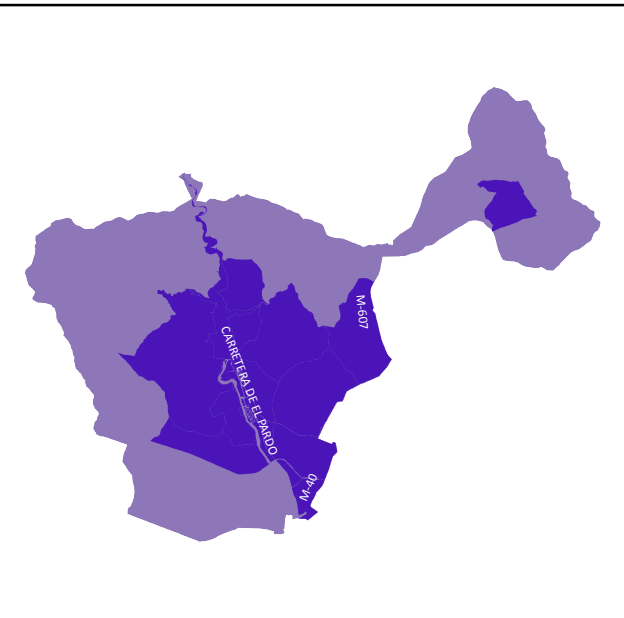
Mapa Estratégico de Ruido de Madrid 2016

08 Fuencarral - El Pardo

Población Expuesta a Niveles Día-Tarde-Noche (L_{den})

Ejes Ferroviarios

Barrio	Rango de Exposición Sonora (dBA)	Nº Personas (centenas)
8.1 El Pardo	55 - 60	0
	60 - 65	0
	65 - 70	0
	70 - 75	0
	> 75	0



L_{den}

- 55 - 60 dBA
- 60 - 65 dBA
- 65 - 70 dBA
- 70 - 75 dBA
- > 75 dBA

Edificios
 Estación Tren
 Barreras Acústicas
 Límite del Barrio
 Límite del Distrito
 Límite del Término Municipal

Ag_MAD_Madrid_F_Lden_8_1
8_4F_8_1

L_{den}

Nivel Continuo Equivalente Día - Tarde - Noche

1:84.000

0 1.300 2.600 3.900 m