

Mapa Estratégico de Ruido del Distrito de Salamanca



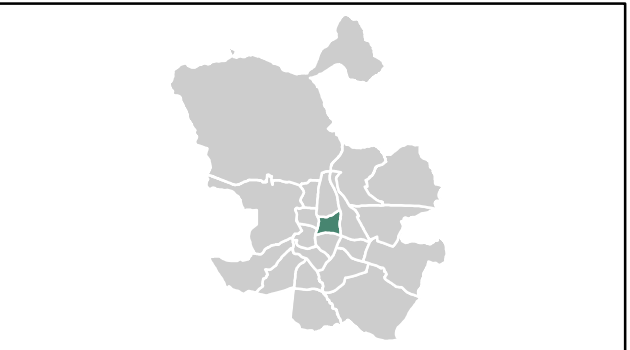
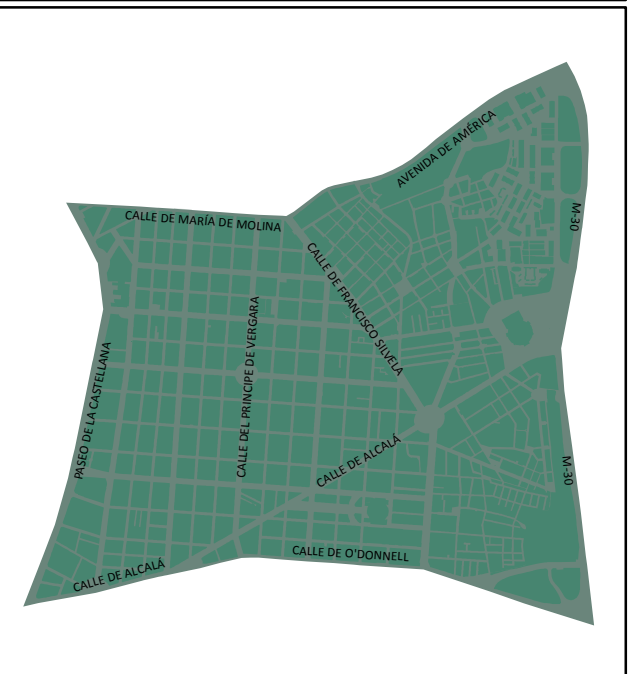
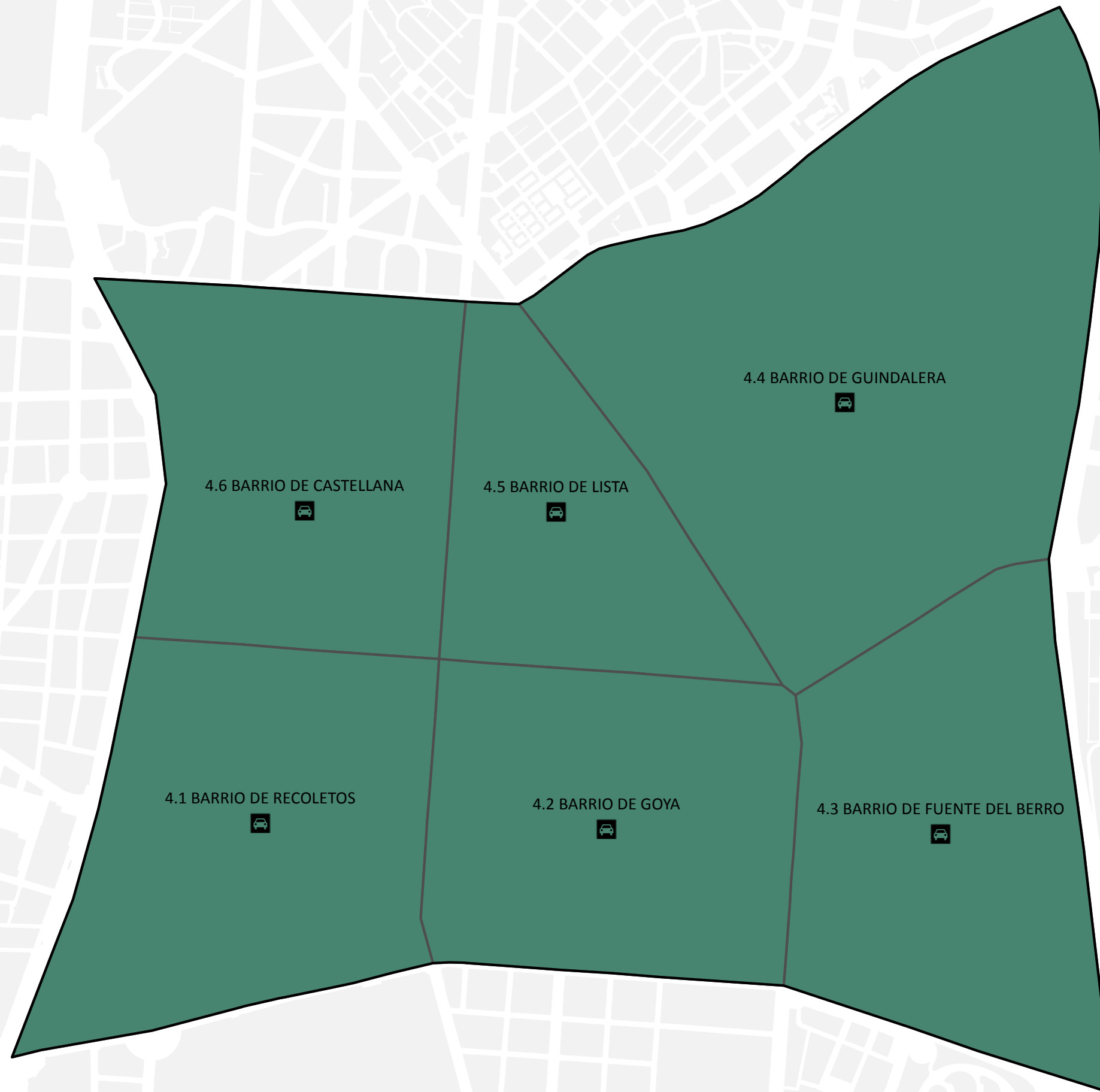
Mapa Estratégico de Ruido de Madrid 2016

04

Salamanca

DATOS ADMINISTRATIVOS DEL DISTRITO SALAMANCA

Barrio	Superficie (ha)	Población 2016 (centenas)	Densidad (Hab/ha)
4.1 Recoletos	87,31	155	177,34
4.2 Goya	77,03	291	377,88
4.3 Fuente del Berro	85,26	207	243,13
4.4 Guindalera	160,28	404	252,36
4.5 Lista	52,02	206	396,62
4.6 Castellana	77,34	168	217,77



- Parcelas
- Tráfico Rodado
- Límite del Barrio
- Límite del Distrito
- Límite del Término Municipal

Ag_MAD_Madrid_Adm_4

8_Adm_4

Distribución Administrativa del Distrito Salamanca

1:12.000



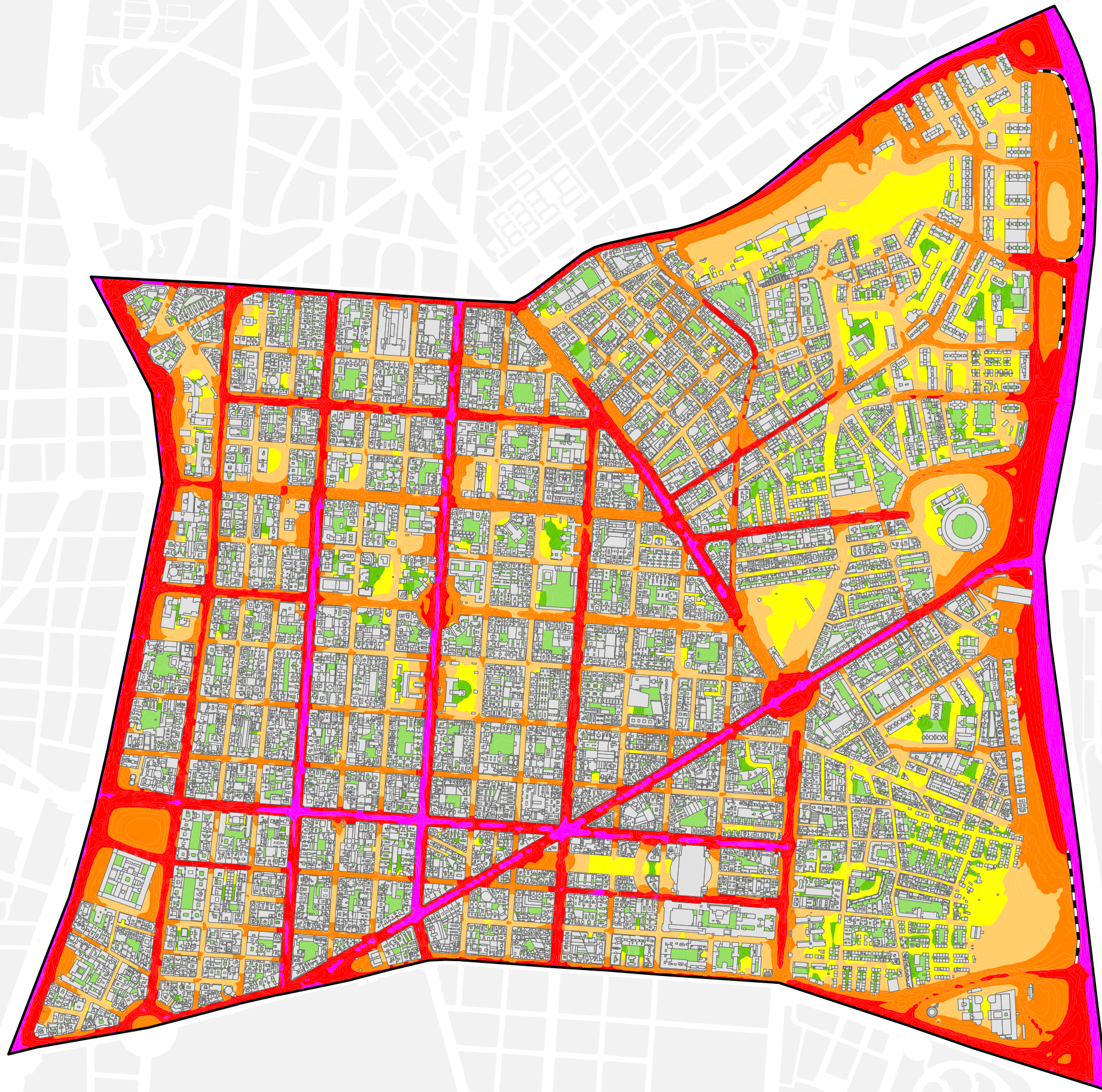
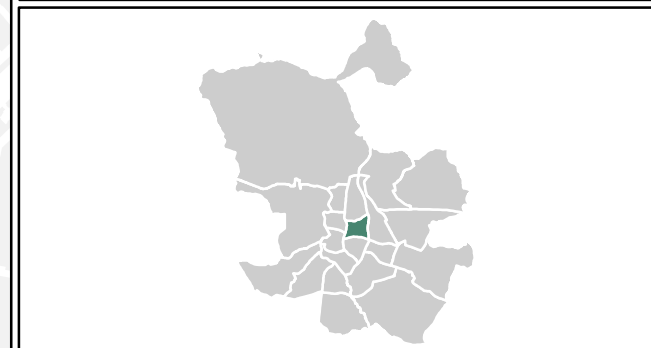
Mapa Estratégico de Ruido de Madrid 2016

04

Salamanca

Población Expuesta a Niveles Diurnos (L_d)

Distrito	Rango de Exposición Sonora (dBA)	Nº Personas (centenas)
Salamanca	< 55	1048
	55 - 60	147
	60 - 65	160
	65 - 70	67
	70 - 75	16
	> 75	0



Ag_MAD_Madrid_C_Ld_4

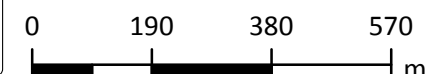
8_1R_4

L_d

Nivel Continuo Equivalente Diurno



1:12.000



< 50 dBA	Edificios
50 - 55 dBA	Parcelas
55 - 60 dBA	Barreras Acústicas
60 - 65 dBA	Límite del Barrio
65 - 70 dBA	Límite del Distrito
70 - 75 dBA	Límite del Término Municipal
> 75 dBA	

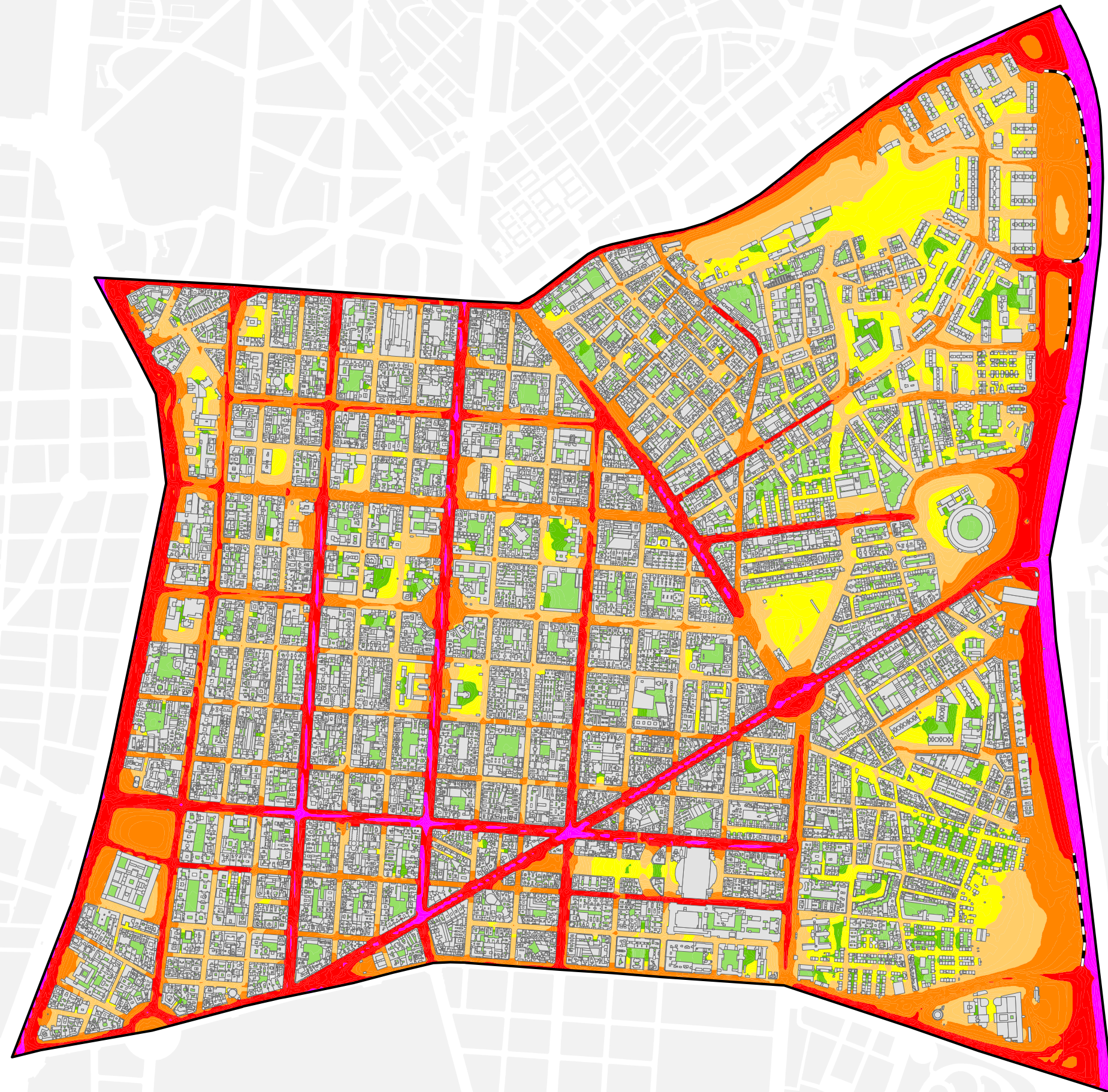
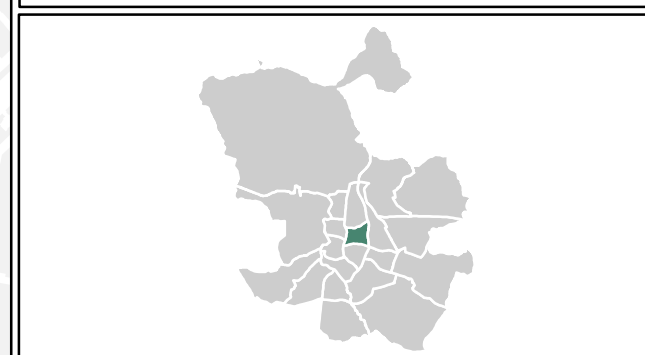
Mapa Estratégico de Ruido de Madrid 2016

04

Salamanca

Población Expuesta a Niveles Vespertinos (L_e)

Distrito	Rango de Exposición Sonora (dBA)	Nº Personas (centenas)
Salamanca	< 55	1057
	55 - 60	164
	60 - 65	151
	65 - 70	60
	70 - 75	7
	> 75	0



L_e

■ < 50 dBA	■ 50 - 55 dBA	■ 55 - 60 dBA	■ 60 - 65 dBA	■ 65 - 70 dBA	■ 70 - 75 dBA	■ > 75 dBA	Edificios
							Parcelas
							Barreras Acústicas
							Límite del Barrio
							Límite del Distrito
							Límite del Término Municipal

Ag_MAD_Madrid_C_Le_4

8_2R_4

L_e

Nivel Continuo Equivalente Vespertino



1:12.000



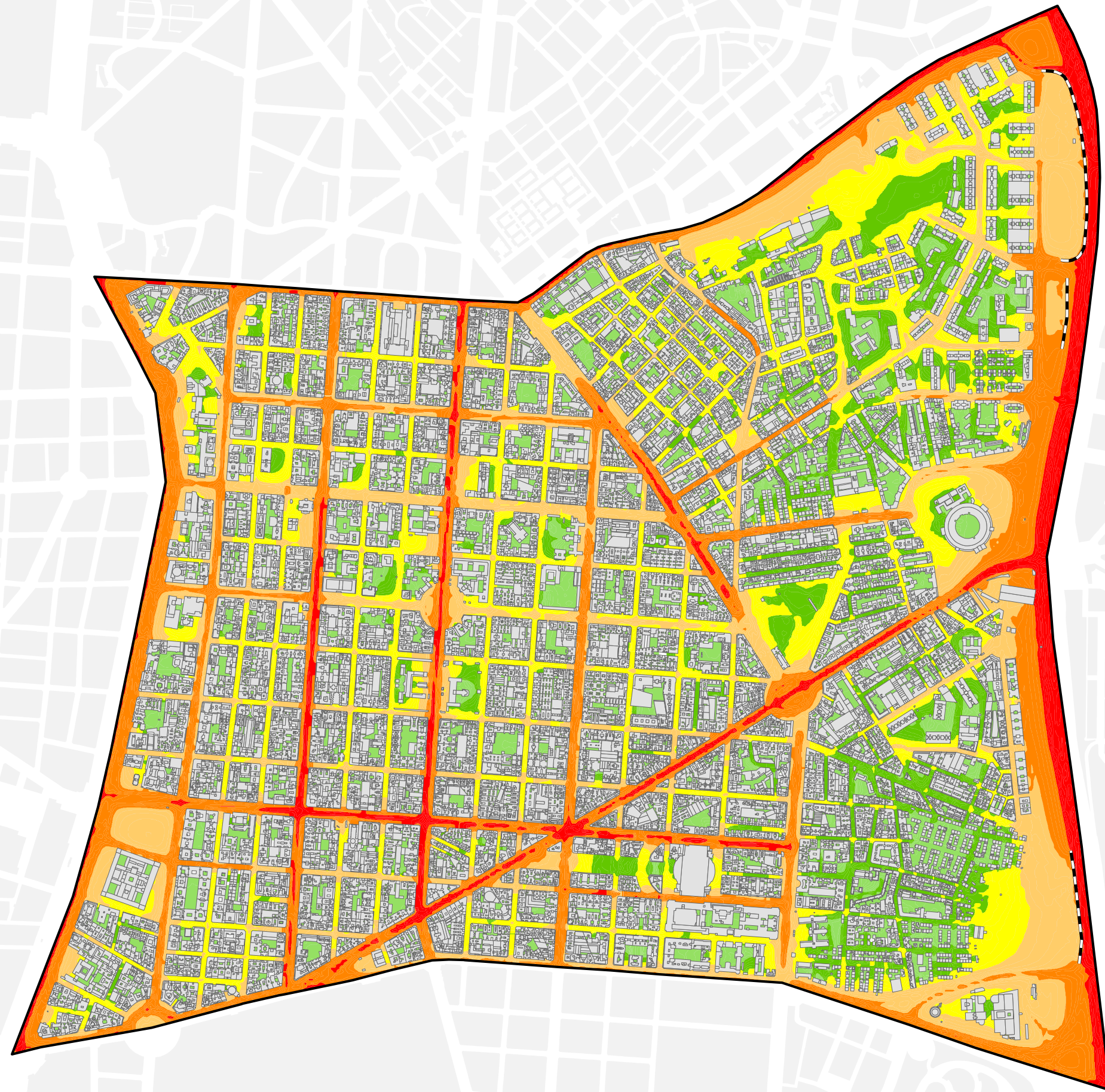
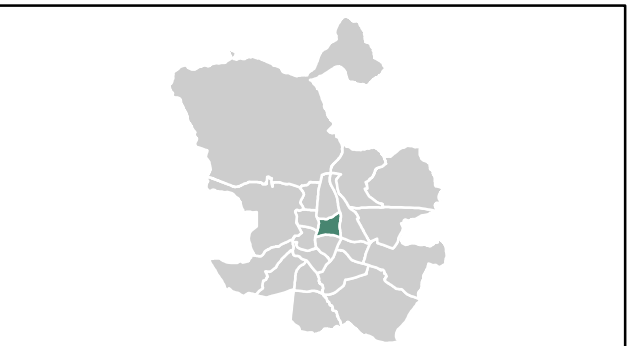
Mapa Estratégico de Ruido de Madrid 2016

04

Salamanca

Población Expuesta a Niveles Nocturnos (L_n)

Distrito	Rango de Exposición Sonora (dBA)	Nº Personas (centenas)
Salamanca	< 50	1060
	50 - 55	148
	55 - 60	148
	60 - 65	65
	65 - 70	16
	> 70	0



Ag_MAD_Madrid_C_Ln_4

8_3R_4

L_n

Nivel Continuo Equivalente Nocturno



1:12.000



- L_n
- < 50 dBA
 - 50 - 55 dBA
 - 60 - 65 dBA
 - > 70 dBA
- Edificios
 - Parcelas
 - Barreras Acústicas
 - Límite del Barrio
 - Límite del Distrito
 - Límite del Término Municipal

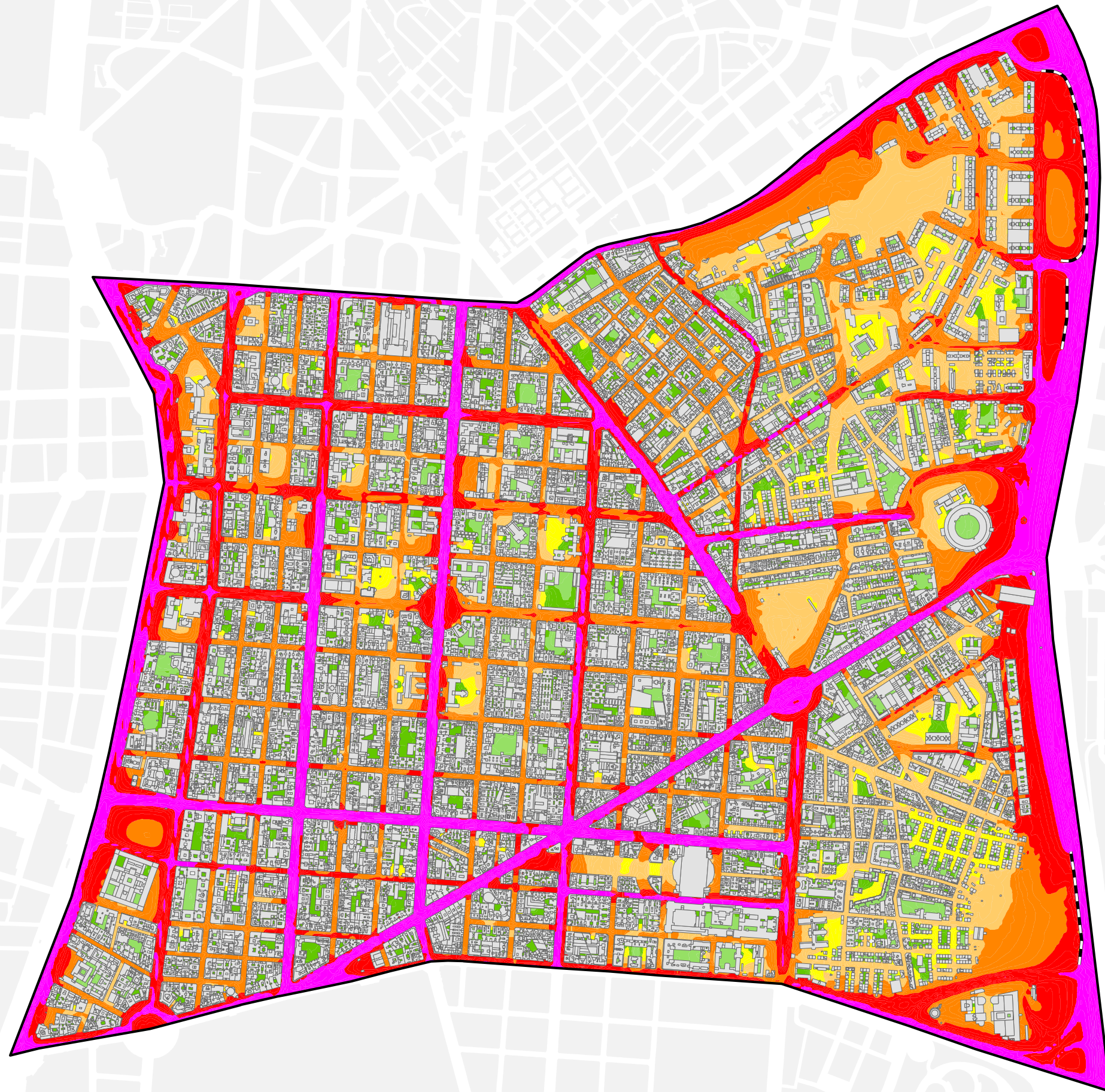
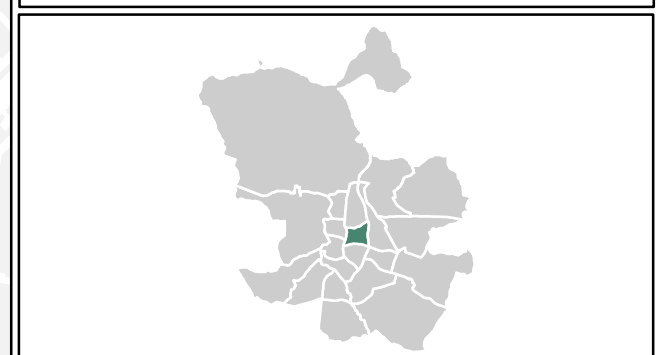
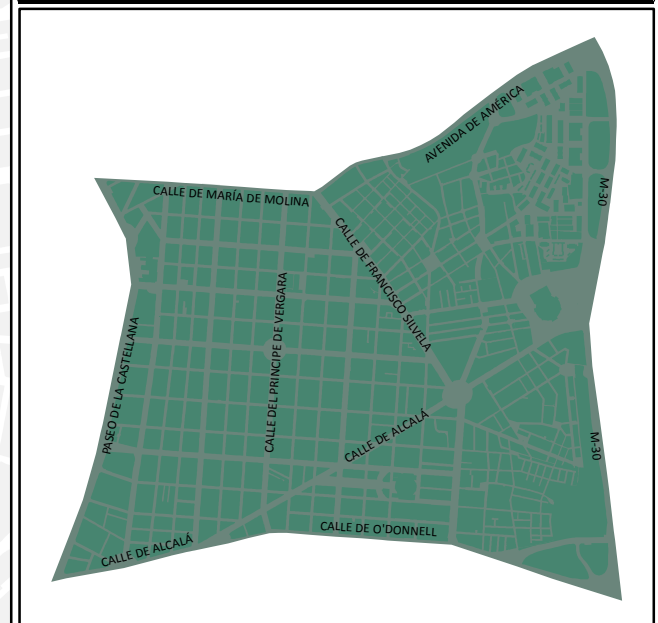
Mapa Estratégico de Ruido de Madrid 2016

04

Salamanca

Población Expuesta a Niveles Día-Tarde-Noche (L_{den})

Distrito	Rango de Exposición Sonora (dBA)	Nº Personas (centenas)
Salamanca	< 55	1019
	55 - 60	80
	60 - 65	193
	65 - 70	95
	70 - 75	48
	> 75	2



Ag_MAD_Madrid_C_Lden_4

8_4R_4

L_{den}

Nivel Continuo Equivalente Día - Tarde - Noche



1:12.000



L_{den}

- < 50 dBA
- 50 - 55 dBA
- 55 - 60 dBA
- 60 - 65 dBA
- 65 - 70 dBA
- 70 - 75 dBA
- > 75 dBA
- Edificios
- Parcelas
- Barreras Acústicas
- Límite del Barrio
- Límite del Distrito
- Límite del Término Municipal

Mapa Estratégico de Ruido de Madrid 2016

04

Salamanca

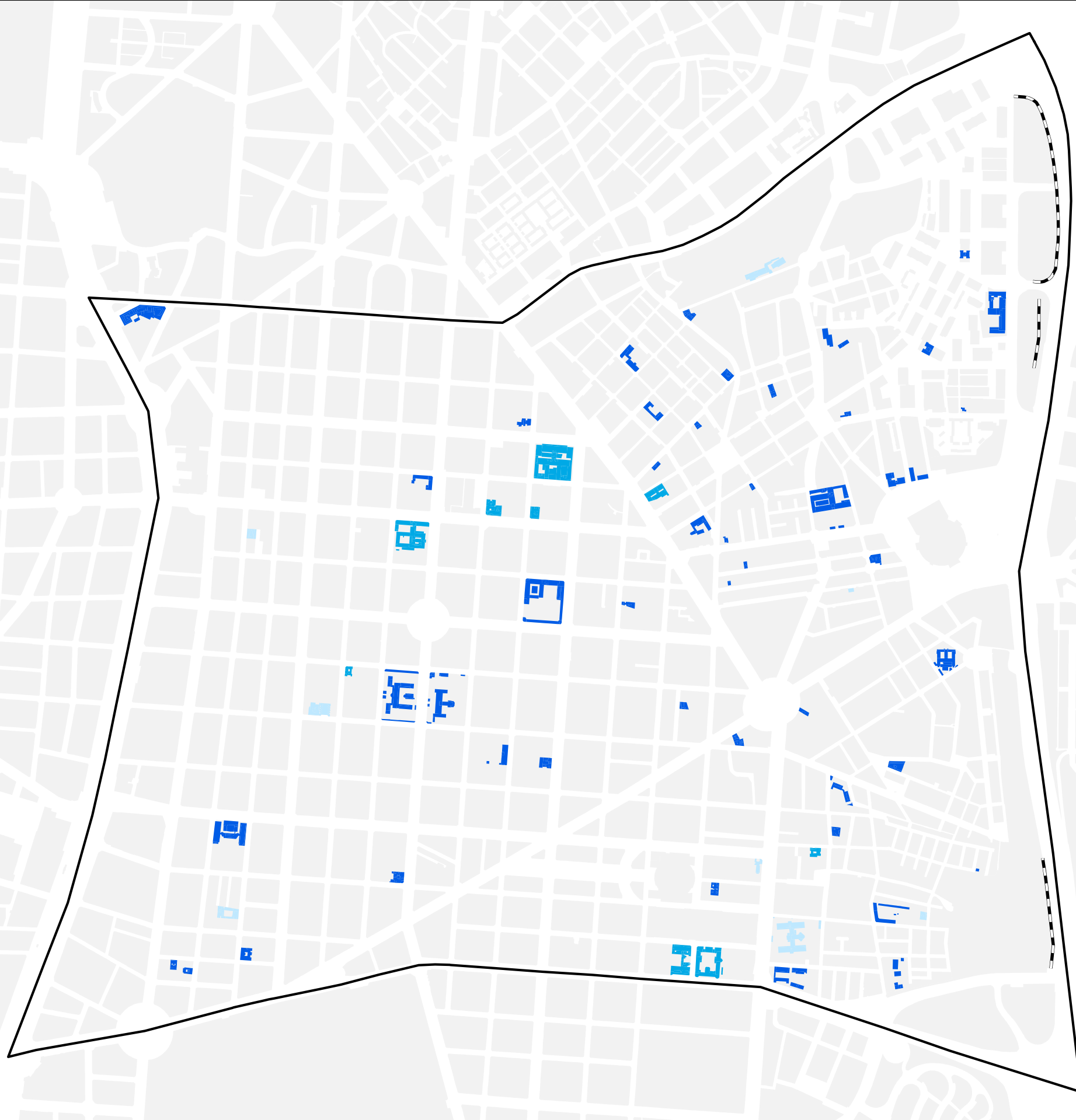
Edificios Sensibles

L_{den}

Uso	Rango de Exposición Sonora (dBA)	Nº Edificios
Educativo	<55	5
	55-60	9
	60-65	21
	65-70	12
	70-75	3
	>75	0
Hospitalario	<55	0
	55-60	1
	60-65	2
	65-70	7
	70-75	1
	>75	0
Social	<55	0
	55-60	3
	60-65	4
	65-70	0
	70-75	1
	>75	0

L_n

Uso	Rango de Exposición Sonora (dBA)	Nº Edificios
Educativo	<50	7
	50-55	22
	55-60	18
	60-65	3
	65-70	0
	>70	0
Hospitalario	<50	0
	50-55	3
	55-60	6
	60-65	2
	65-70	0
	>70	0
Social	<50	2
	50-55	3
	55-60	2
	60-65	1
	65-70	0
	>70	0



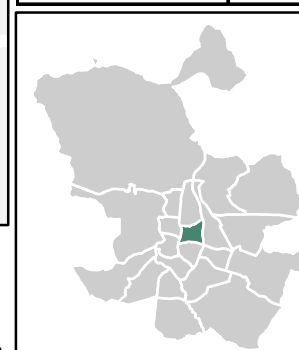
Ag_MAD_Madrid_C_ES_4

8_R_ES_4

Exposición de Centros Educativos, Hospitalarios y Sociales en el Distrito Salamanca



1:12.000



- Edificios Educativos
- Edificios Hospitalarios
- Edificios Sociales
- Parcelas
- Barreras Acústicas
- Límite del Distrito
- Límite del Término Municipal

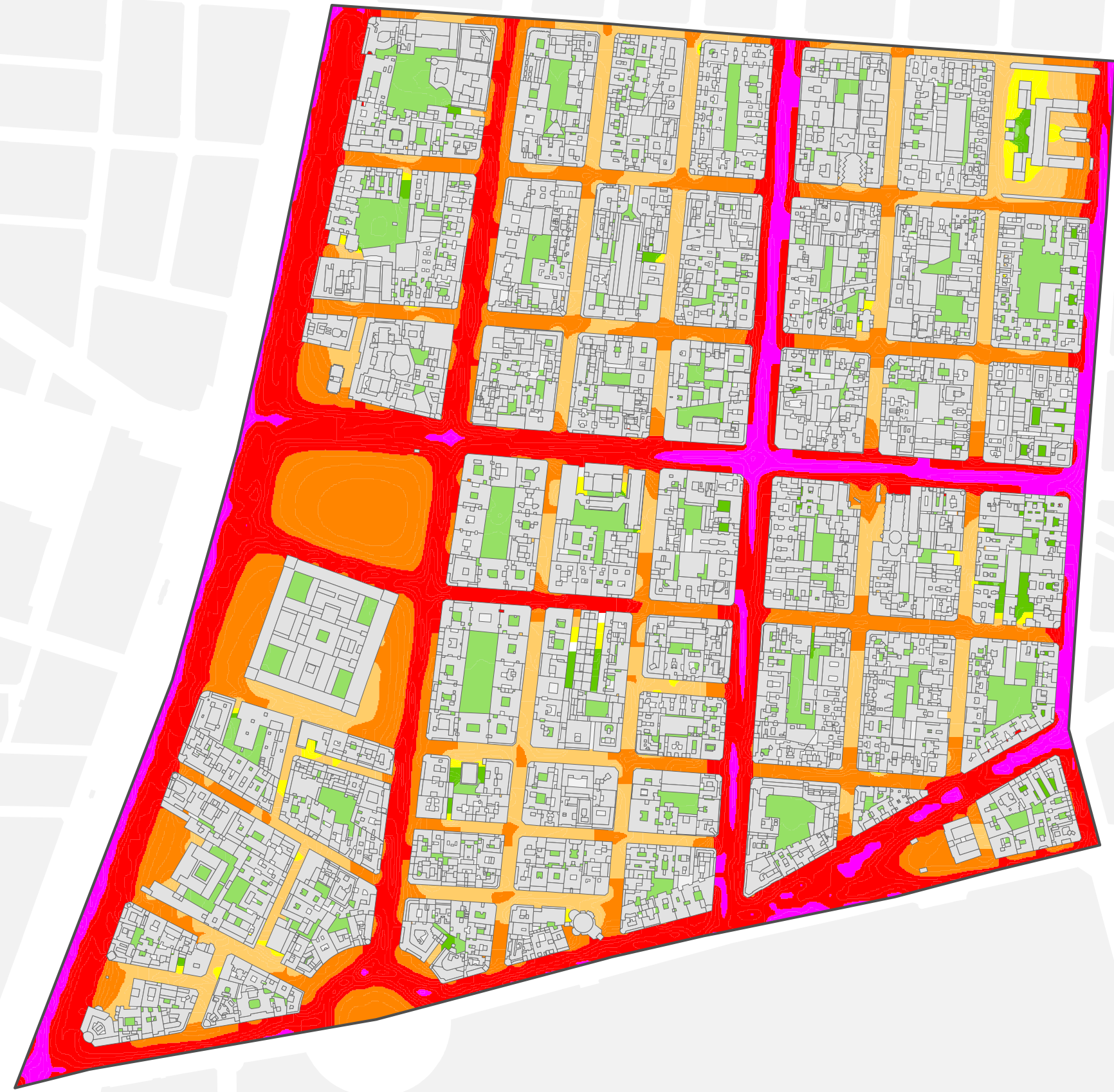
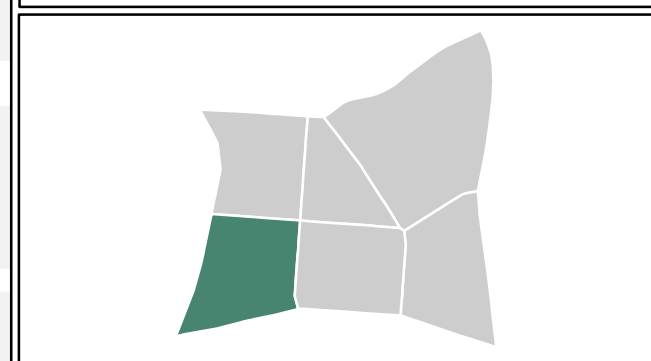
Mapa Estratégico de Ruido de Madrid 2016

04

Salamanca

Población Expuesta a Niveles Diurnos (L_d)

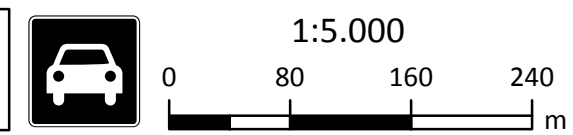
Barrio	Rango de Exposición Sonora (dBA)	Nº Personas (centenas)
4.1 Recoletos	< 55	120
	55 - 60	7
	60 - 65	19
	65 - 70	6
	70 - 75	3
	> 75	0



Ag_MAD_Madrid_C_Ld_4_1
8_1R_4_1

L_d

Nivel Continuo Equivalente Diurno



L_d

 < 50 dBA	 50 - 55 dBA	 55 - 60 dBA	 60 - 65 dBA	 65 - 70 dBA	 70 - 75 dBA	 > 75 dBA	Edificios
	Parcelas	Barreras Acústicas	Límite del Barrio	Límite del Distrito	Límite del Término Municipal		

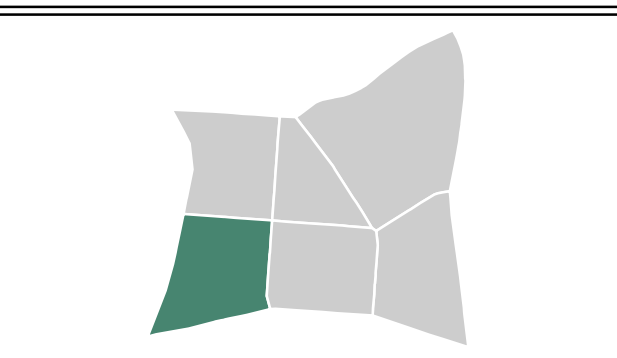
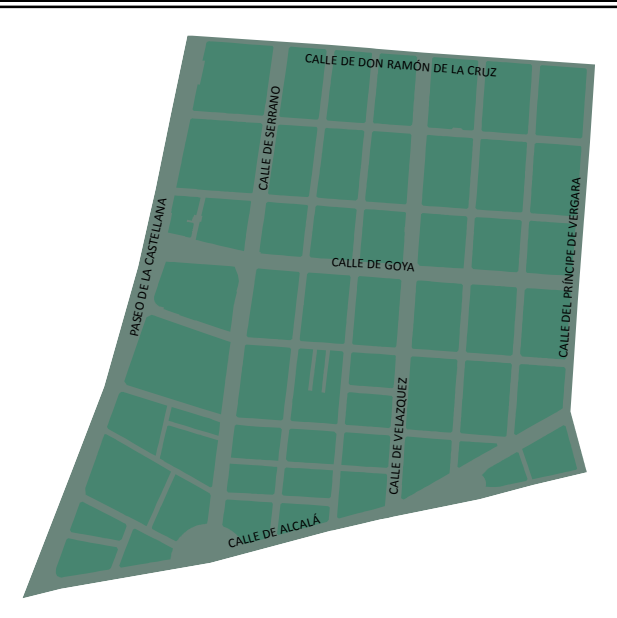
Mapa Estratégico de Ruido de Madrid 2016

04

Salamanca

Población Expuesta a Niveles Vespertinos (L_e)

Barrio	Rango de Exposición Sonora (dBA)	Nº Personas (centenas)
4.1 Recoletos	< 55	121
	55 - 60	10
	60 - 65	17
	65 - 70	6
	70 - 75	2
	> 75	0



Ag_MAD_Madrid_C_Le_4_1

8_2R_4_1

L_e

Nivel Continuo Equivalente Vespertino



1:5.000



L_e

- < 50 dBA
- 50 - 55 dBA
- 55 - 60 dBA
- 60 - 65 dBA
- 65 - 70 dBA
- 70 - 75 dBA
- > 75 dBA
- Edificios
- Parcelas
- Barreras Acústicas
- Límite del Barrio
- Límite del Distrito
- Límite del Término Municipal

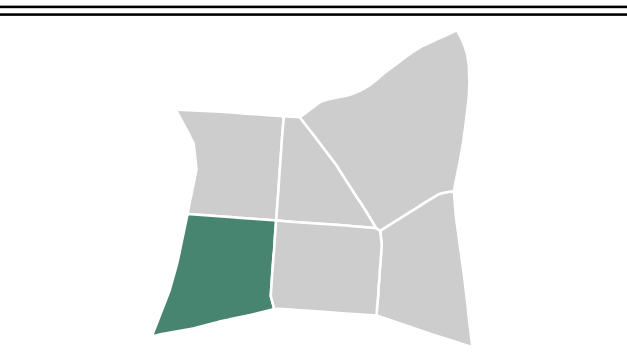
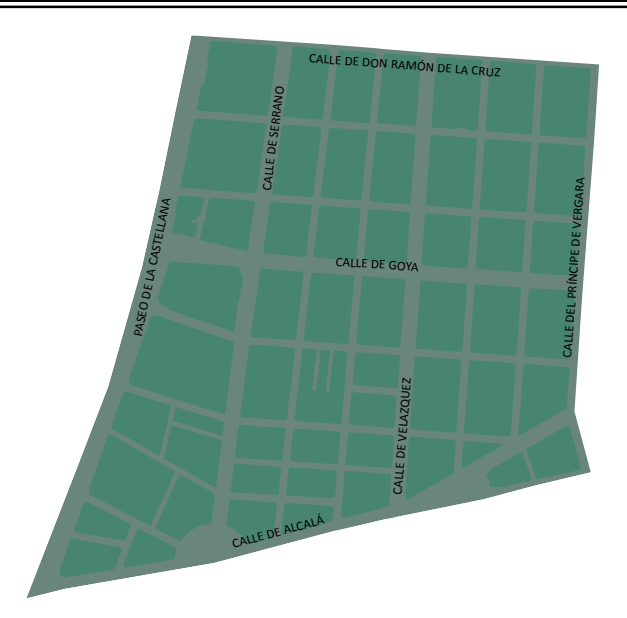
Mapa Estratégico de Ruido de Madrid 2016

04

Salamanca

Población Expuesta a Niveles Nocturnos (L_n)

Barrio	Rango de Exposición Sonora (dBA)	Nº Personas (centenas)
4.1 Recoletos	< 50	121
	50 - 55	8
	55 - 60	18
	60 - 65	6
	65 - 70	3
	> 70	0



Ag_MAD_Madrid_C_Ln_4_1

8_3R_4_1

L_n

Nivel Continuo Equivalente Nocturno



1:5.000



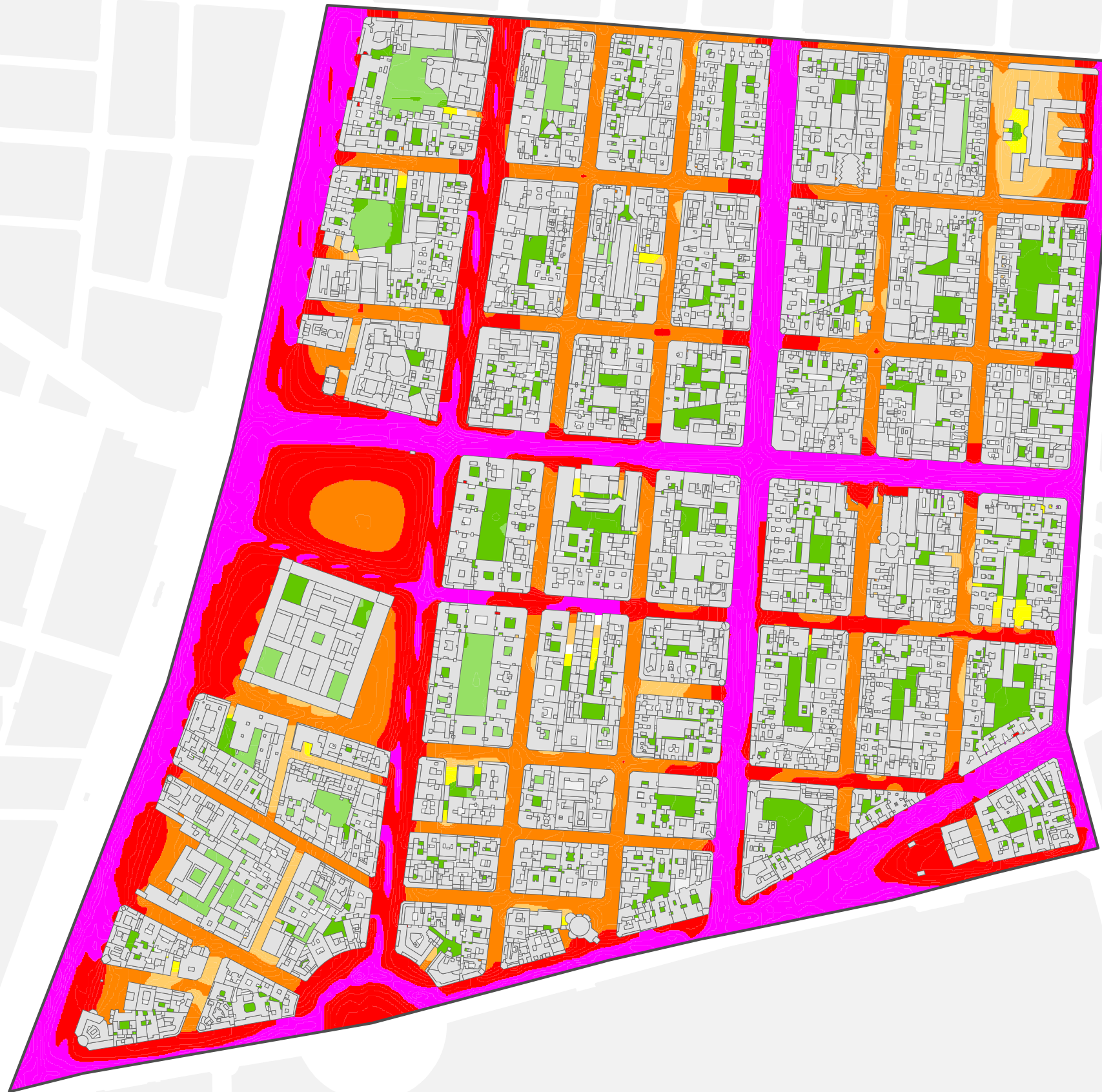
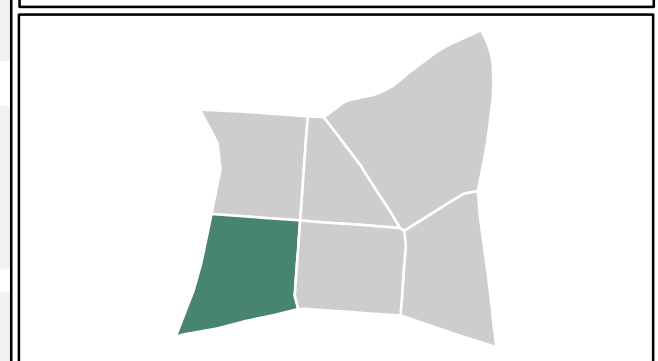
	< 50	dBA		Edificios
	50 - 55	dBA		Parcelas
	55 - 60	dBA		Barreras Acústicas
	60 - 65	dBA		Límite del Barrio
	65 - 70	dBA		Límite del Distrito
	> 70	dBA		Límite del Término Municipal

Mapa Estratégico de Ruido de Madrid 2016

04 Salamanca

Población Expuesta a Niveles Día-Tarde-Noche (L_{den})

Barrio	Rango de Exposición Sonora (dBA)	Nº Personas (centenas)
4.1 Recoletos	< 55	120
	55 - 60	1
	60 - 65	18
	65 - 70	9
	70 - 75	5
	> 75	1



Ag_MAD_Madrid_C_Lden_4_1

8_4R_4_1

L_{den}

Nivel Continuo Equivalente Día - Tarde - Noche



1:5.000



L_{den}

- < 50 dBA
- 50 - 55 dBA
- 55 - 60 dBA
- 60 - 65 dBA
- 65 - 70 dBA
- 70 - 75 dBA
- > 75 dBA
- Edificios
- Parcelas
- Barreras Acústicas
- Límite del Barrio
- Límite del Distrito
- Límite del Término Municipal

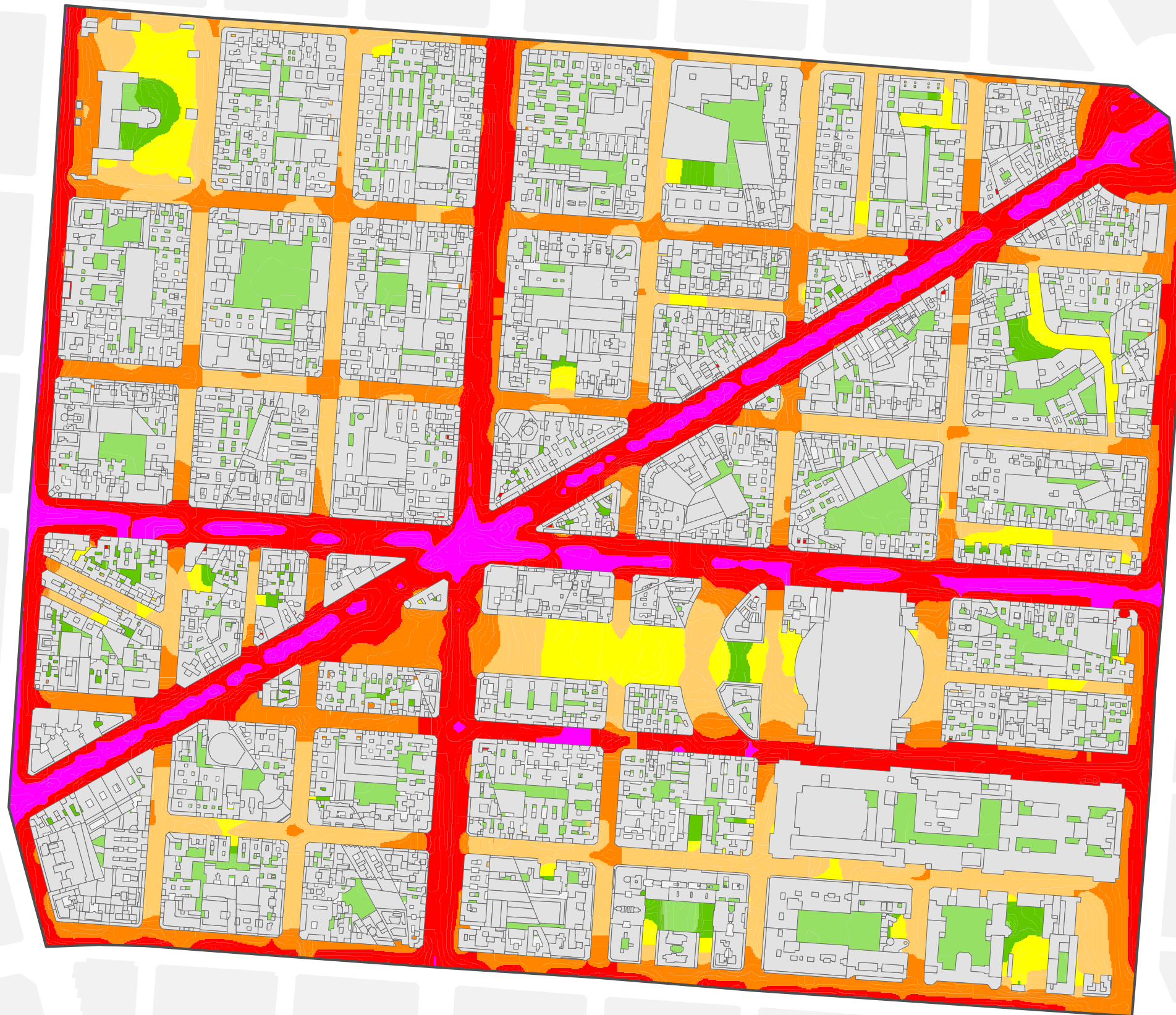
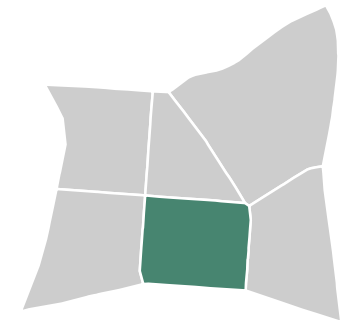
Mapa Estratégico de Ruido de Madrid 2016

04

Salamanca

Población Expuesta a Niveles Diurnos (L_d)

Barrio	Rango de Exposición Sonora (dBA)	Nº Personas (centenas)
4.2 Goya	< 55	227
	55 - 60	15
	60 - 65	30
	65 - 70	15
	70 - 75	6
	> 75	0



Ag_MAD_Madrid_C_Ld_4_2

8_1R_4_2

L_d

Nivel Continuo Equivalente Diurno



1:4.000



L_d

- < 50 dBA
- 50 - 55 dBA
- 55 - 60 dBA
- 60 - 65 dBA
- 65 - 70 dBA
- 70 - 75 dBA
- > 75 dBA
- Edificios
- Parcelas
- Barreras Acústicas
- Límite del Barrio
- Límite del Distrito
- Límite del Término Municipal

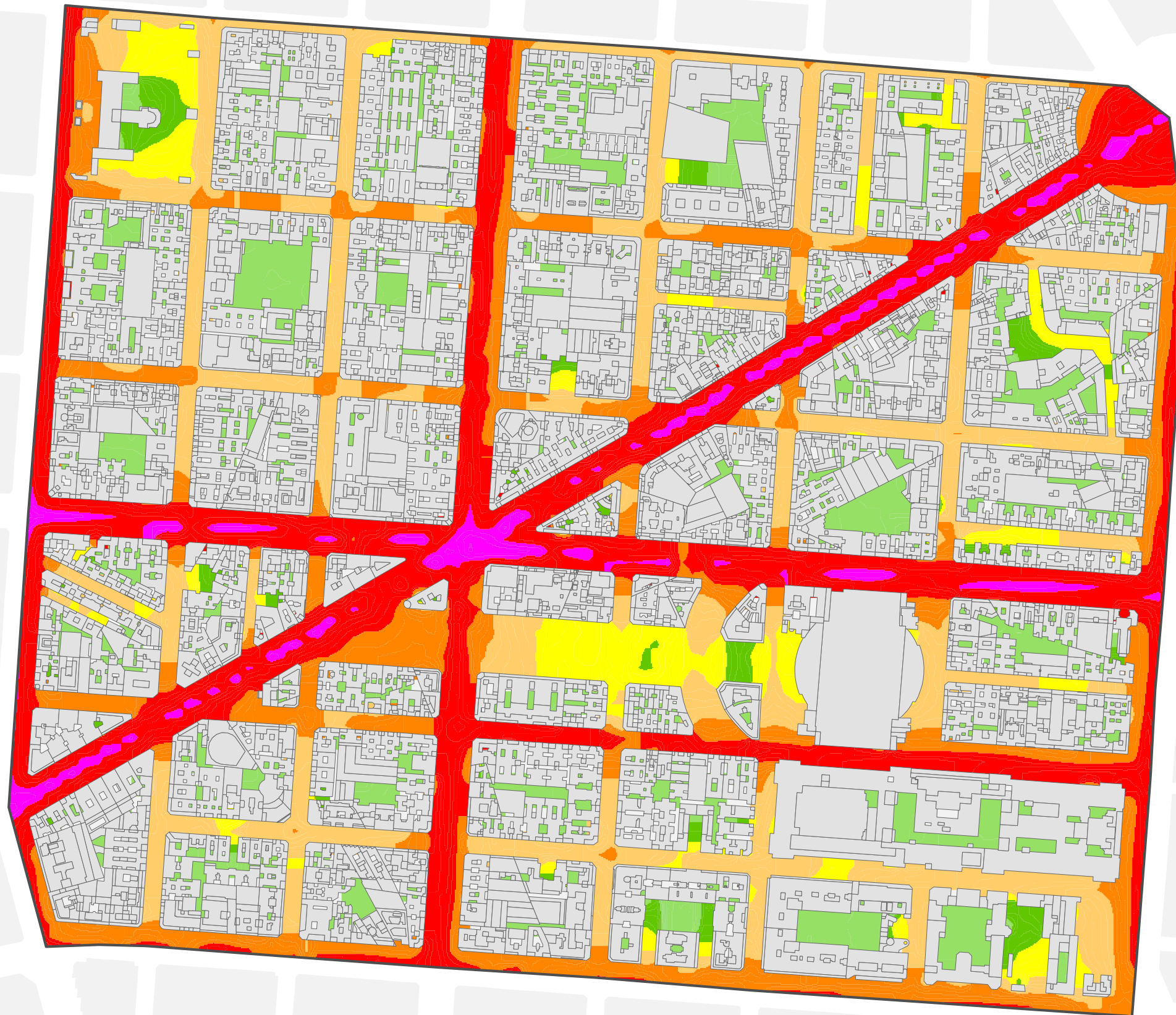
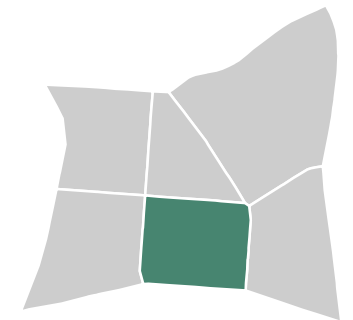
Mapa Estratégico de Ruido de Madrid 2016

04

Salamanca

Población Expuesta a Niveles Vespertinos (L_e)

Barrio	Rango de Exposición Sonora (dBA)	Nº Personas (centenas)
4.2 Goya	< 55	228
	55 - 60	19
	60 - 65	28
	65 - 70	15
	70 - 75	3
	> 75	0



Ag_MAD_Madrid_C_Le_4_2

8_2R_4_2

L_e

Nivel Continuo Equivalente Vespertino



1:4.000



L_e

- < 50 dBA
 - 50 - 55 dBA
 - 55 - 60 dBA
 - 60 - 65 dBA
 - 65 - 70 dBA
 - 70 - 75 dBA
 - > 75 dBA
- Edificios
 - Parcelas
 - Barreras Acústicas
 - Límite del Barrio
 - Límite del Distrito
 - Límite del Término Municipal

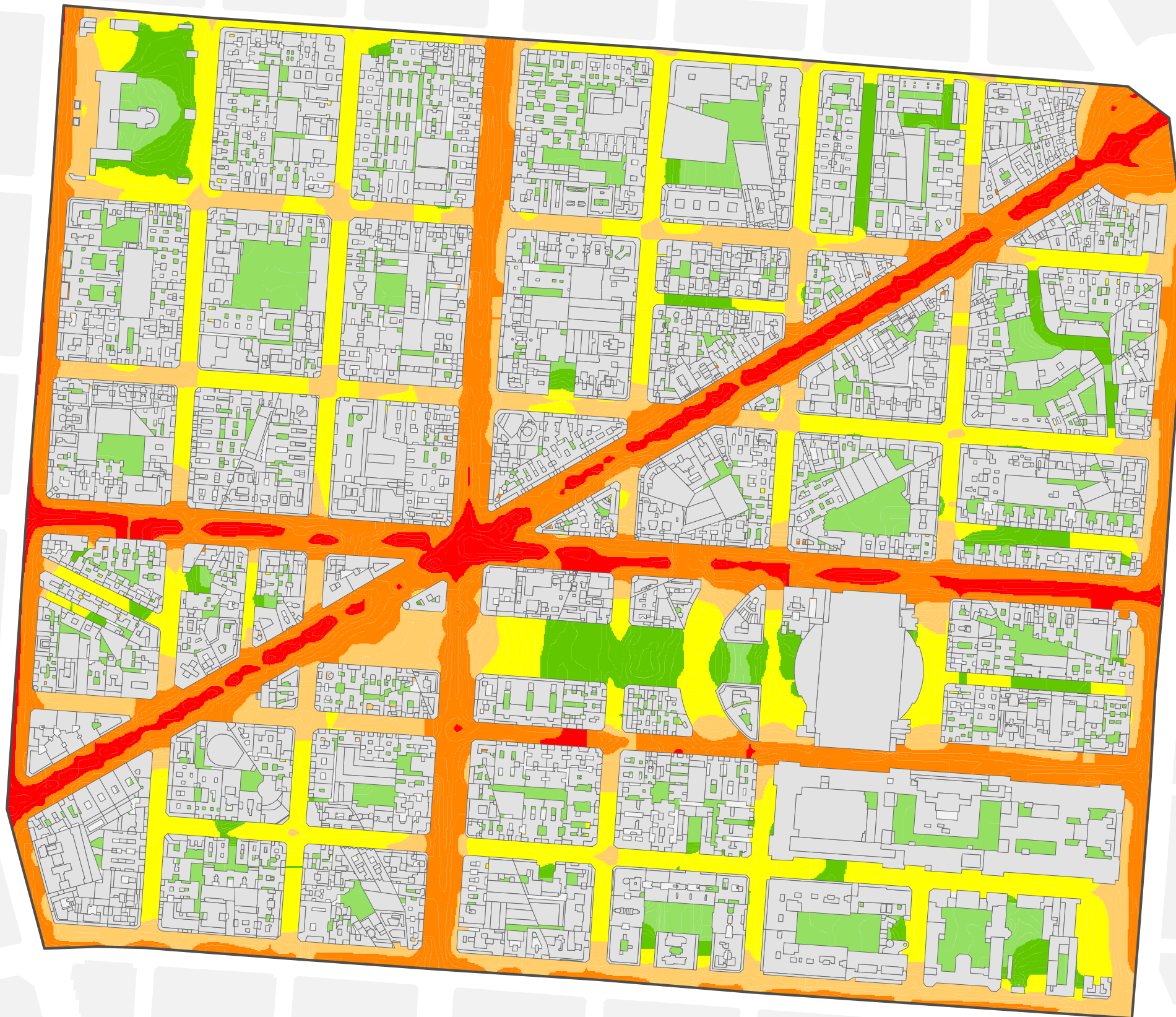
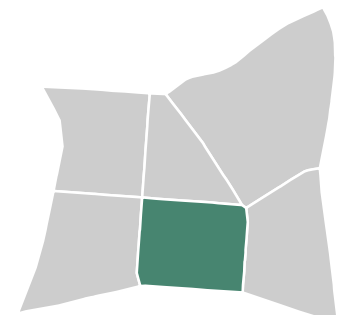
Mapa Estratégico de Ruido de Madrid 2016

04

Salamanca

Población Expuesta a Niveles Nocturnos (L_n)

Barrio	Rango de Exposición Sonora (dBA)	Nº Personas (centenas)
4.2 Goya	< 50	227
	50 - 55	16
	55 - 60	28
	60 - 65	15
	65 - 70	6
	> 70	0



Ag_MAD_Madrid_C_Ln_4_2

8_3R_4_2

L_n

Nivel Continuo Equivalente Nocturno



1:4.000



- L_n
- < 50 dBA
 - 50 - 55 dBA
 - 55 - 60 dBA
 - 60 - 65 dBA
 - 65 - 70 dBA
 - > 70 dBA
- Edificios
 - Parcelas
 - Barreras Acústicas
 - Límite del Barrio
 - Límite del Distrito
 - Límite del Término Municipal

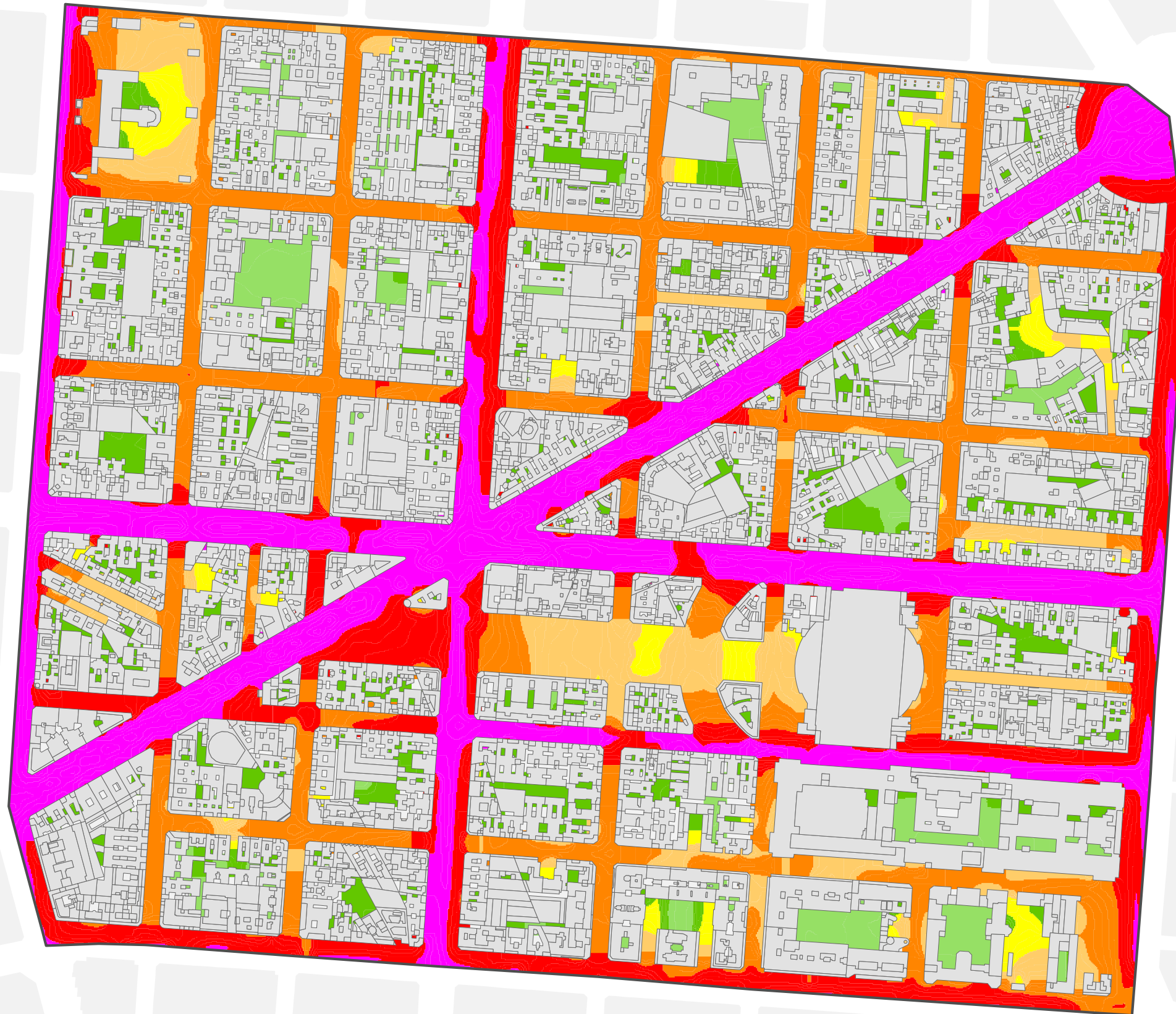
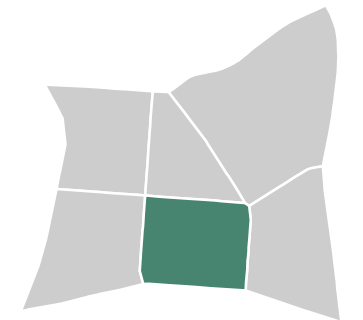
Mapa Estratégico de Ruido de Madrid 2016

04

Salamanca

Población Expuesta a Niveles Día-Tarde-Noche (L_{den})

Barrio	Rango de Exposición Sonora (dBA)	Nº Personas (centenas)
4.2 Goya	< 55	224
	55 - 60	7
	60 - 65	28
	65 - 70	19
	70 - 75	14
	> 75	0



Ag_MAD_Madrid_C_Lden_4_2

8_4R_4_2

L_{den}

Nivel Continuo Equivalente Día - Tarde - Noche



1:4.000



L_{den}

- < 50 dBA
- 50 - 55 dBA
- 55 - 60 dBA
- 60 - 65 dBA
- 65 - 70 dBA
- 70 - 75 dBA
- > 75 dBA
- Edificios
- Parcelas
- Barreras Acústicas
- Límite del Barrio
- Límite del Distrito
- Límite del Término Municipal

Mapa Estratégico de Ruido de Madrid 2016

04

Salamanca

Población Expuesta a Niveles Diurnos (L_d)

Barrio	Rango de Exposición Sonora (dBA)	Nº Personas (centenas)
4.3 Fuente del Berro	< 55	146
	55 - 60	40
	60 - 65	11
	65 - 70	7
	70 - 75	1
	> 75	0



Ag_MAD_Madrid_C_Ld_4_3

8_1R_4_3

L_d

Nivel Continuo Equivalente Diurno



1:6.000



L_d

	< 50	dBA		Edificios
	50 - 55	dBA		Parcelas
	55 - 60	dBA		Barreras Acústicas
	60 - 65	dBA		Límite del Barrio
	65 - 70	dBA		Límite del Distrito
	70 - 75	dBA		Límite del Término Municipal
	> 75	dBA		

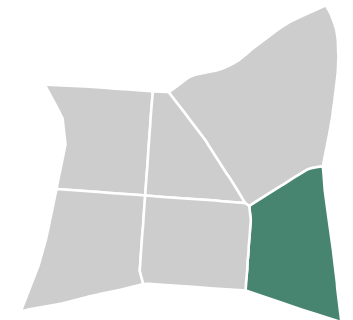
Mapa Estratégico de Ruido de Madrid 2016

04

Salamanca

Población Expuesta a Niveles Vespertinos (L_e)

Barrio	Rango de Exposición Sonora (dBA)	Nº Personas (centenas)
4.3 Fuente del Berro	< 55	148
	55 - 60	39
	60 - 65	11
	65 - 70	7
	70 - 75	0
	> 75	0



Ag_MAD_Madrid_C_Le_4_3

8_2R_4_3

L_e

Nivel Continuo Equivalente Vespertino



1:6.000



L_e

- < 50 dBA
 - 50 - 55 dBA
 - 55 - 60 dBA
 - 60 - 65 dBA
 - 65 - 70 dBA
 - 70 - 75 dBA
 - > 75 dBA
- Edificios
 - Parcelas
 - Barreras Acústicas
 - Límite del Barrio
 - Límite del Distrito
 - Límite del Término Municipal

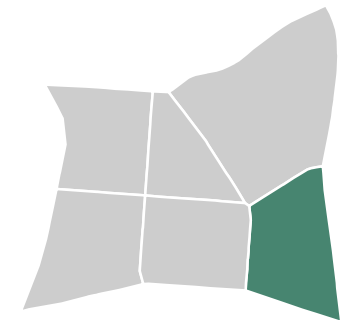
Mapa Estratégico de Ruido de Madrid 2016

04

Salamanca

Población Expuesta a Niveles Nocturnos (L_n)

Barrio	Rango de Exposición Sonora (dBA)	Nº Personas (centenas)
4.3 Fuente del Berro	< 50	151
	50 - 55	36
	55 - 60	11
	60 - 65	7
	65 - 70	1
	> 70	0



Ag_MAD_Madrid_C_Ln_4_3

8_3R_4_3

L_n

Nivel Continuo Equivalente Nocturno



1:6.000



L_n

- < 50 dBA
- 50 - 55 dBA
- 55 - 60 dBA
- 60 - 65 dBA
- 65 - 70 dBA
- > 70 dBA
- Edificios
- Parcelas
- Barreras Acústicas
- Límite del Barrio
- Límite del Distrito
- Límite del Término Municipal

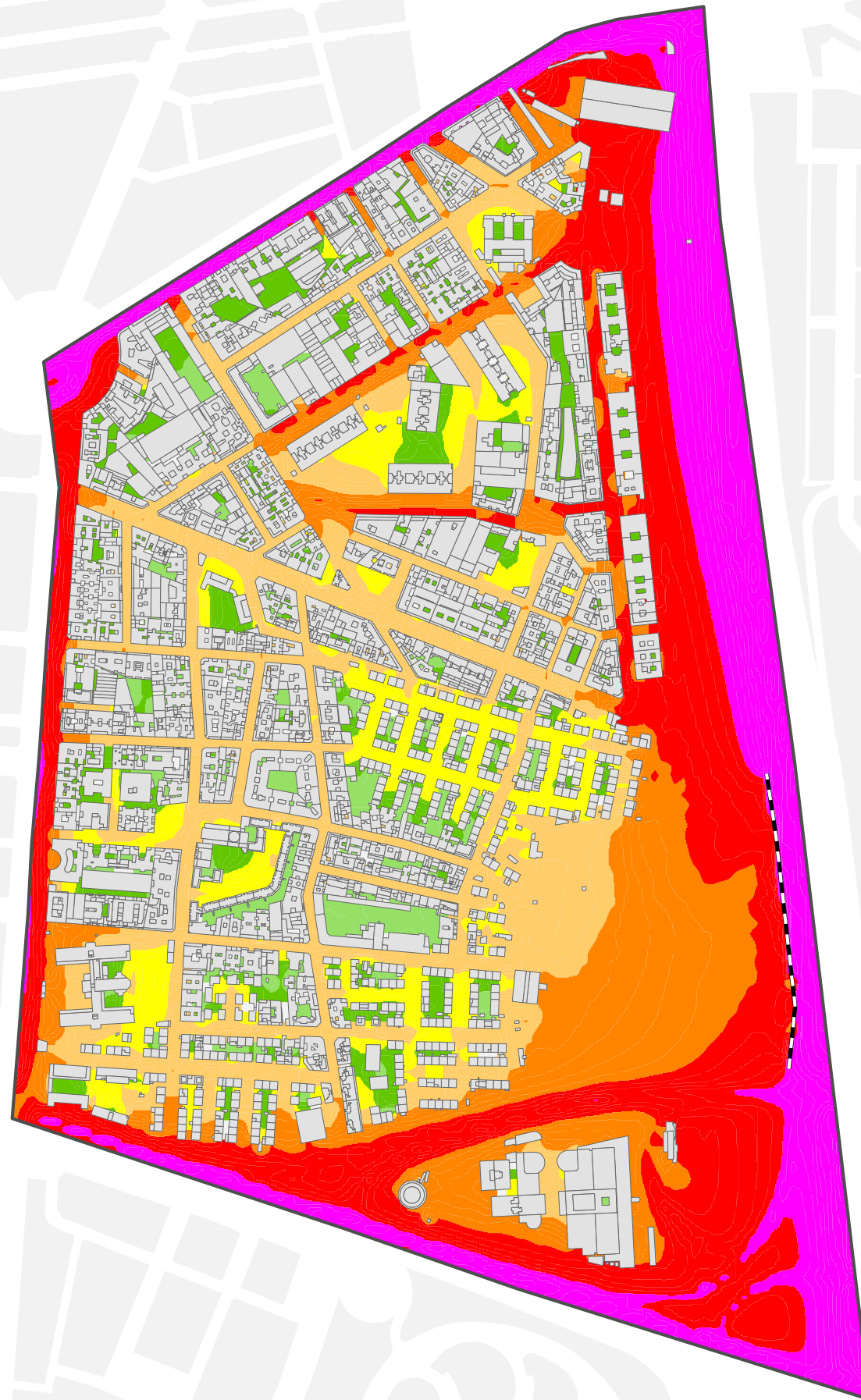
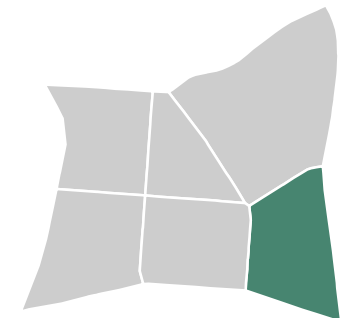
Mapa Estratégico de Ruido de Madrid 2016

04

Salamanca

Población Expuesta a Niveles Día-Tarde-Noche (L_{den})

Barrio	Rango de Exposición Sonora (dBA)	Nº Personas (centenas)
4.3 Fuente del Berro	< 55	138
	55 - 60	27
	60 - 65	26
	65 - 70	12
	70 - 75	3
	> 75	0



Ag_MAD_Madrid_C_Lden_4_3

8_4R_4_3

L_{den}

Nivel Continuo Equivalente Día - Tarde - Noche



1:6.000



L_{den}

	< 50	dBA		Edificios
	50 - 55	dBA		Parcelas
	55 - 60	dBA		Barreras Acústicas
	60 - 65	dBA		Límite del Barrio
	65 - 70	dBA		Límite del Distrito
	70 - 75	dBA		Límite del Término Municipal
	> 75	dBA		

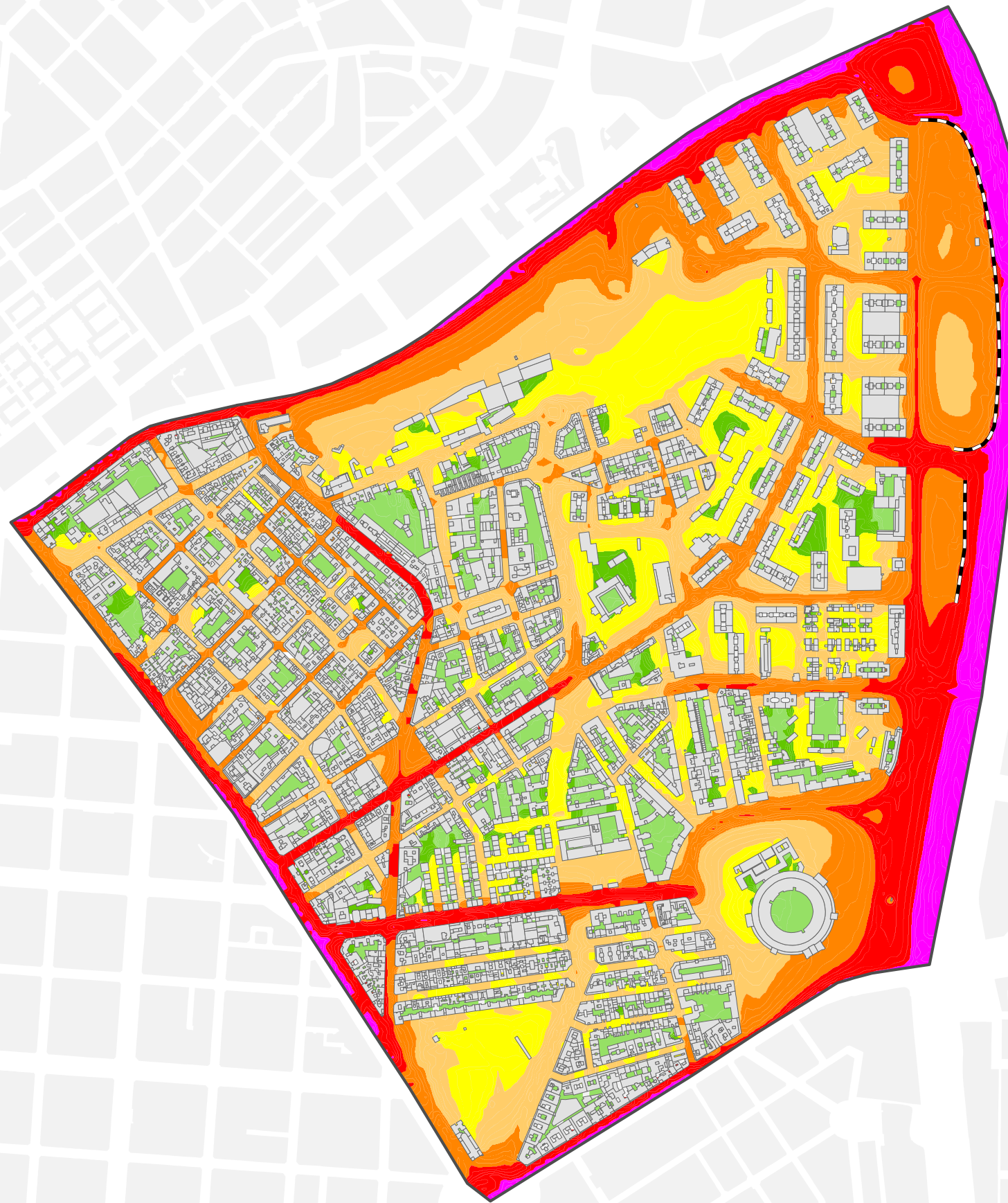
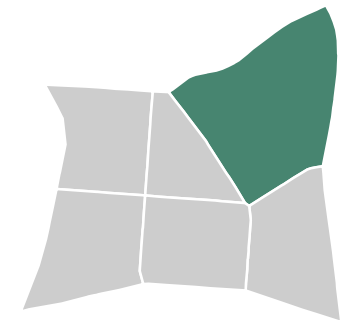
Mapa Estratégico de Ruido de Madrid 2016

04

Salamanca

Población Expuesta a Niveles Diurnos (L_d)

Barrio	Rango de Exposición Sonora (dBA)	Nº Personas (centenas)
4.4 Guindalera	< 55	267
	55 - 60	63
	60 - 65	53
	65 - 70	20
	70 - 75	3
	> 75	0



Ag_MAD_Madrid_C_Ld_4_4

8_1R_4_4

L_d

Nivel Continuo Equivalente Diurno



1:8.000



L_d

- < 50 dBA
- 50 - 55 dBA
- 55 - 60 dBA
- 60 - 65 dBA
- 65 - 70 dBA
- 70 - 75 dBA
- > 75 dBA
- Edificios
- Parcelas
- Barreras Acústicas
- Límite del Barrio
- Límite del Distrito
- Límite del Término Municipal

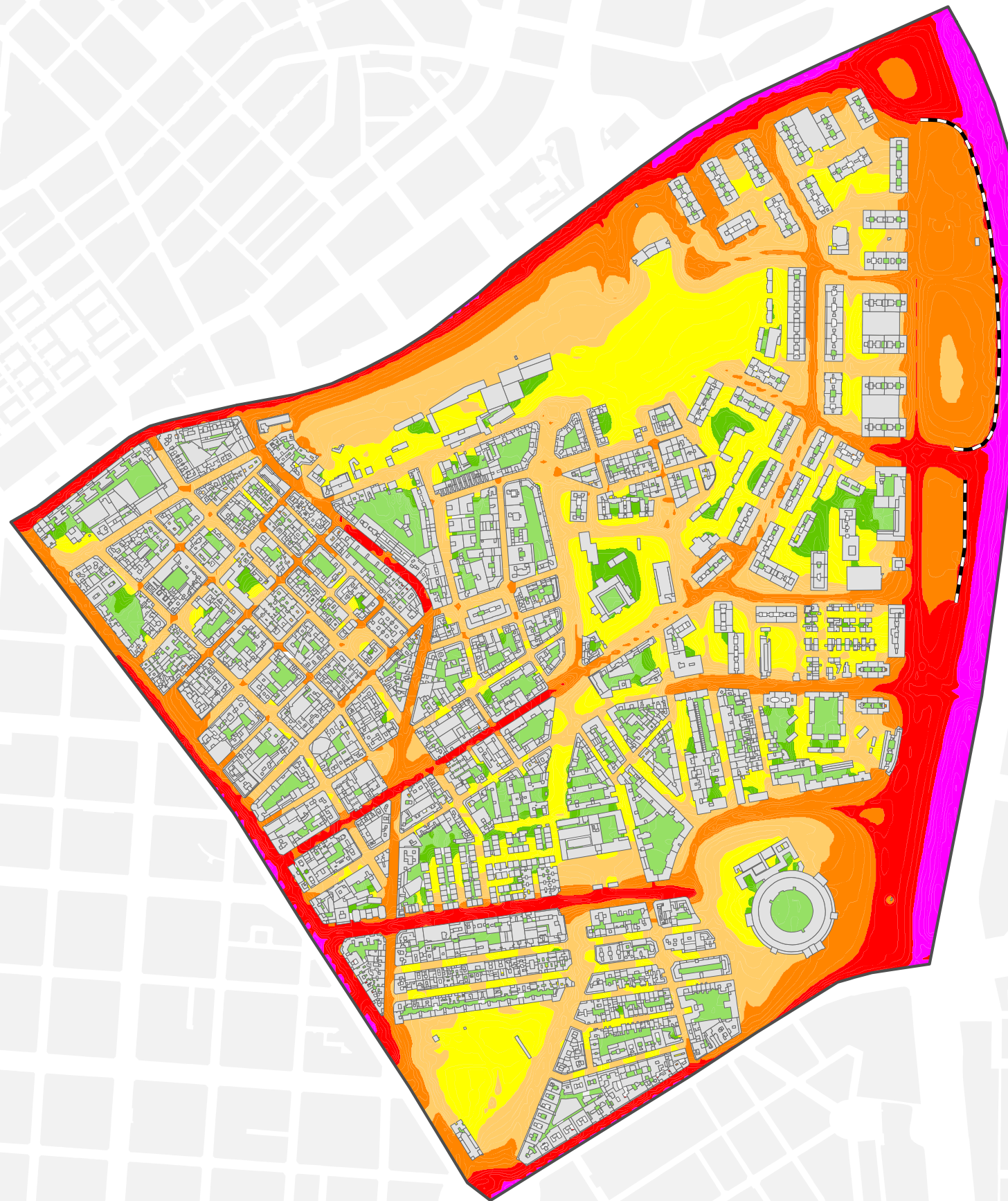
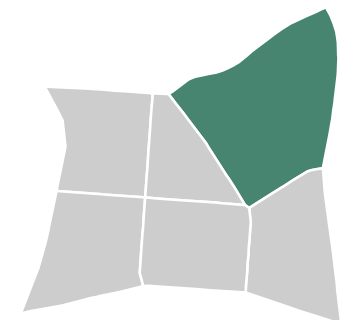
Mapa Estratégico de Ruido de Madrid 2016

04

Salamanca

Población Expuesta a Niveles Vespertinos (L_e)

Barrio	Rango de Exposición Sonora (dBA)	Nº Personas (centenas)
4.4 Guindalera	< 55	272
	55 - 60	66
	60 - 65	50
	65 - 70	18
	70 - 75	0
	> 75	0



Ag_MAD_Madrid_C_Le_4_4

8_2R_4_4

L_e

Nivel Continuo Equivalente Vespertino



1:8.000



L_e

- < 50 dBA
- 50 - 55 dBA
- 55 - 60 dBA
- 60 - 65 dBA
- 65 - 70 dBA
- 70 - 75 dBA
- > 75 dBA
- Edificios
- Parcelas
- Barreras Acústicas
- Límite del Barrio
- Límite del Distrito
- Límite del Término Municipal

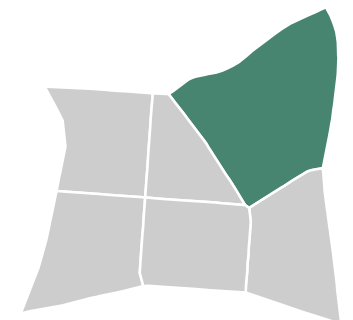
Mapa Estratégico de Ruido de Madrid 2016

04

Salamanca

Población Expuesta a Niveles Nocturnos (L_n)

Barrio	Rango de Exposición Sonora (dBA)	Nº Personas (centenas)
4.4 Guindalera	< 50	273
	50 - 55	63
	55 - 60	47
	60 - 65	20
	65 - 70	3
	> 70	0



Ag_MAD_Madrid_C_Ln_4_4

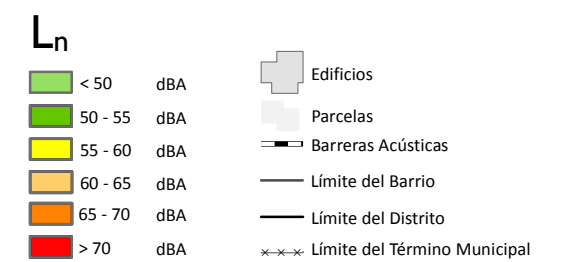
8_3R_4_4

L_n

Nivel Continuo Equivalente Nocturno



1:8.000

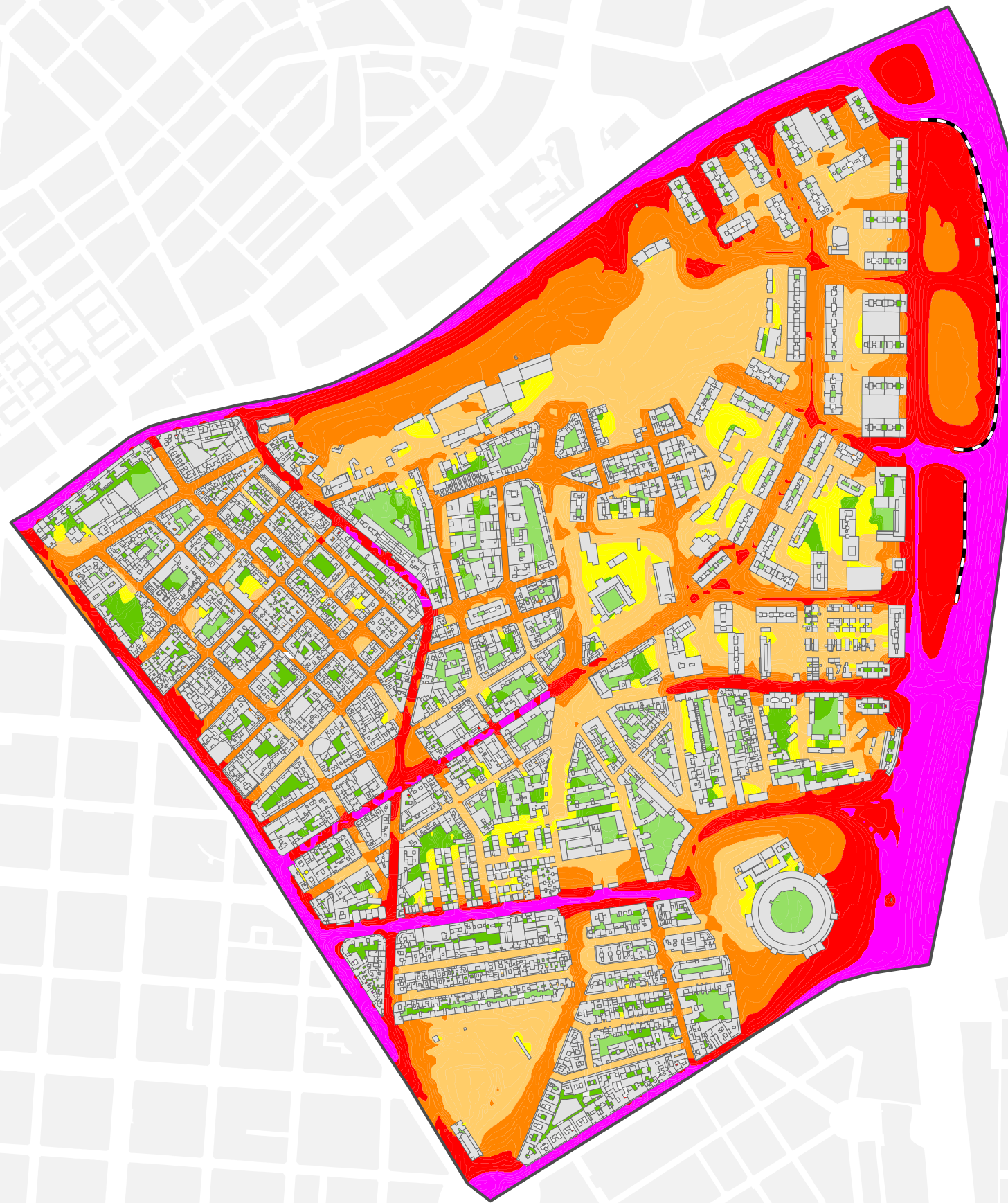


Mapa Estratégico de Ruido de Madrid 2016

04 Salamanca

Población Expuesta a Niveles Día-Tarde-Noche (L_{den})

Barrio	Rango de Exposición Sonora (dBA)	Nº Personas (centenas)
4.4 Guindalera	< 55	253
	55 - 60	38
	60 - 65	72
	65 - 70	29
	70 - 75	14
	> 75	0



Ag_MAD_Madrid_C_Lden_4_4

8_4R_4_4

L_{den}

Nivel Continuo Equivalente Día - Tarde - Noche



1:8.000



L_{den}

- < 50 dBA
- 50 - 55 dBA
- 55 - 60 dBA
- 60 - 65 dBA
- 65 - 70 dBA
- 70 - 75 dBA
- > 75 dBA
- Edificios
- Parcelas
- Barreras Acústicas
- Límite del Barrio
- Límite del Distrito
- Límite del Término Municipal

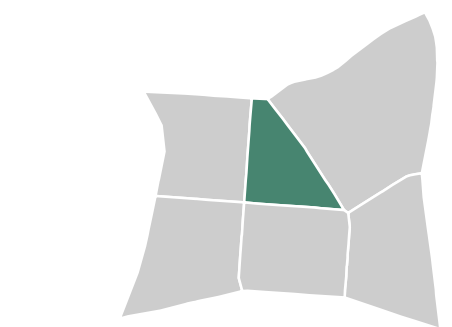
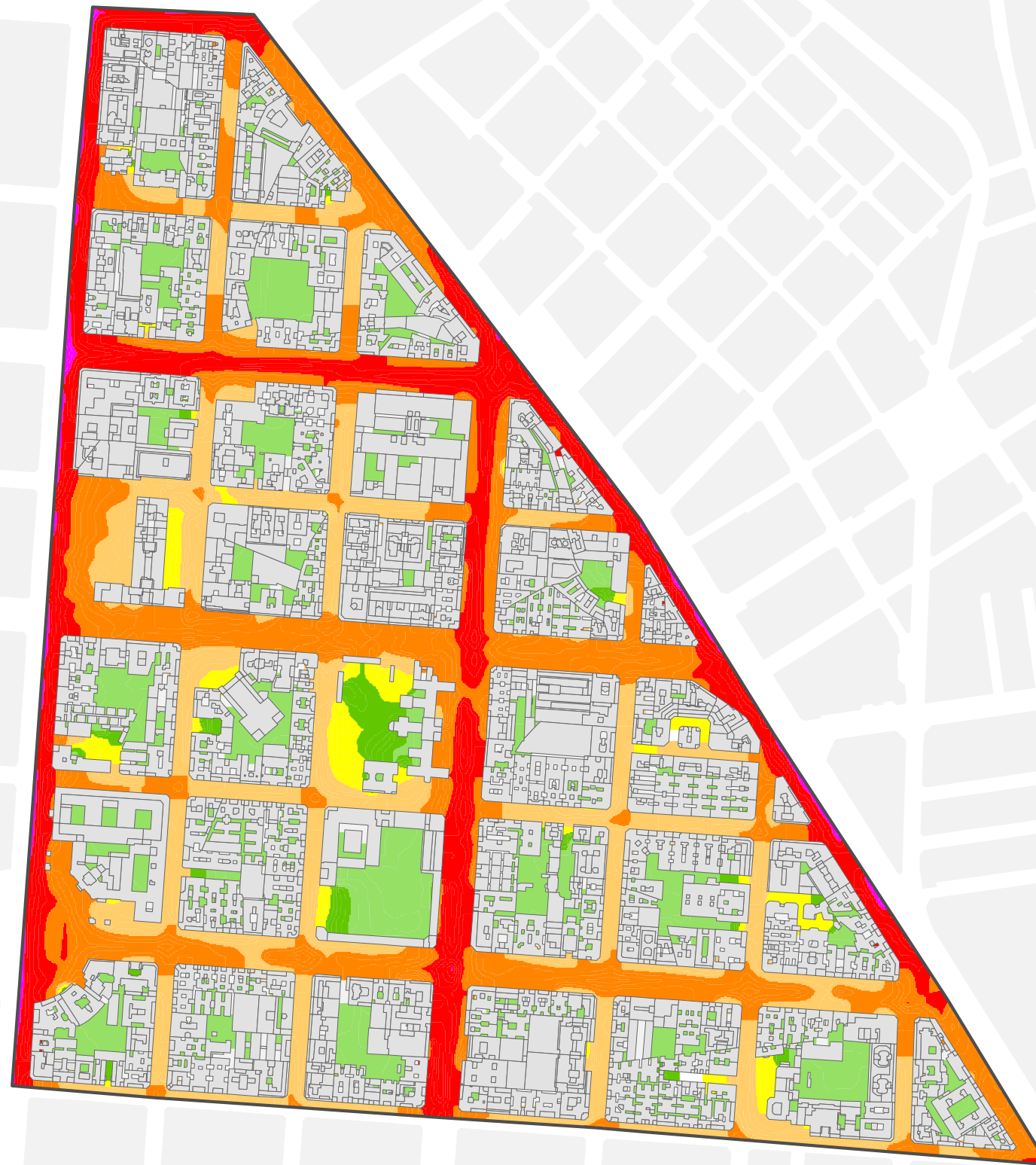
Mapa Estratégico de Ruido de Madrid 2016

04

Salamanca

Población Expuesta a Niveles Diurnos (L_d)

Barrio	Rango de Exposición Sonora (dBA)	Nº Personas (centenas)
4.5 Lista	< 55	161
	55 - 60	11
	60 - 65	26
	65 - 70	10
	70 - 75	1
	> 75	0



Ag_MAD_Madrid_C_Ld_4_5

8_1R_4_5

L_d

Nivel Continuo Equivalente Diurno



1:5.000



L_d

- < 50 dBA
- 50 - 55 dBA
- 55 - 60 dBA
- 60 - 65 dBA
- 65 - 70 dBA
- 70 - 75 dBA
- > 75 dBA
- Edificios
- Parcelas
- Barreras Acústicas
- Límite del Barrio
- Límite del Distrito
- Límite del Término Municipal

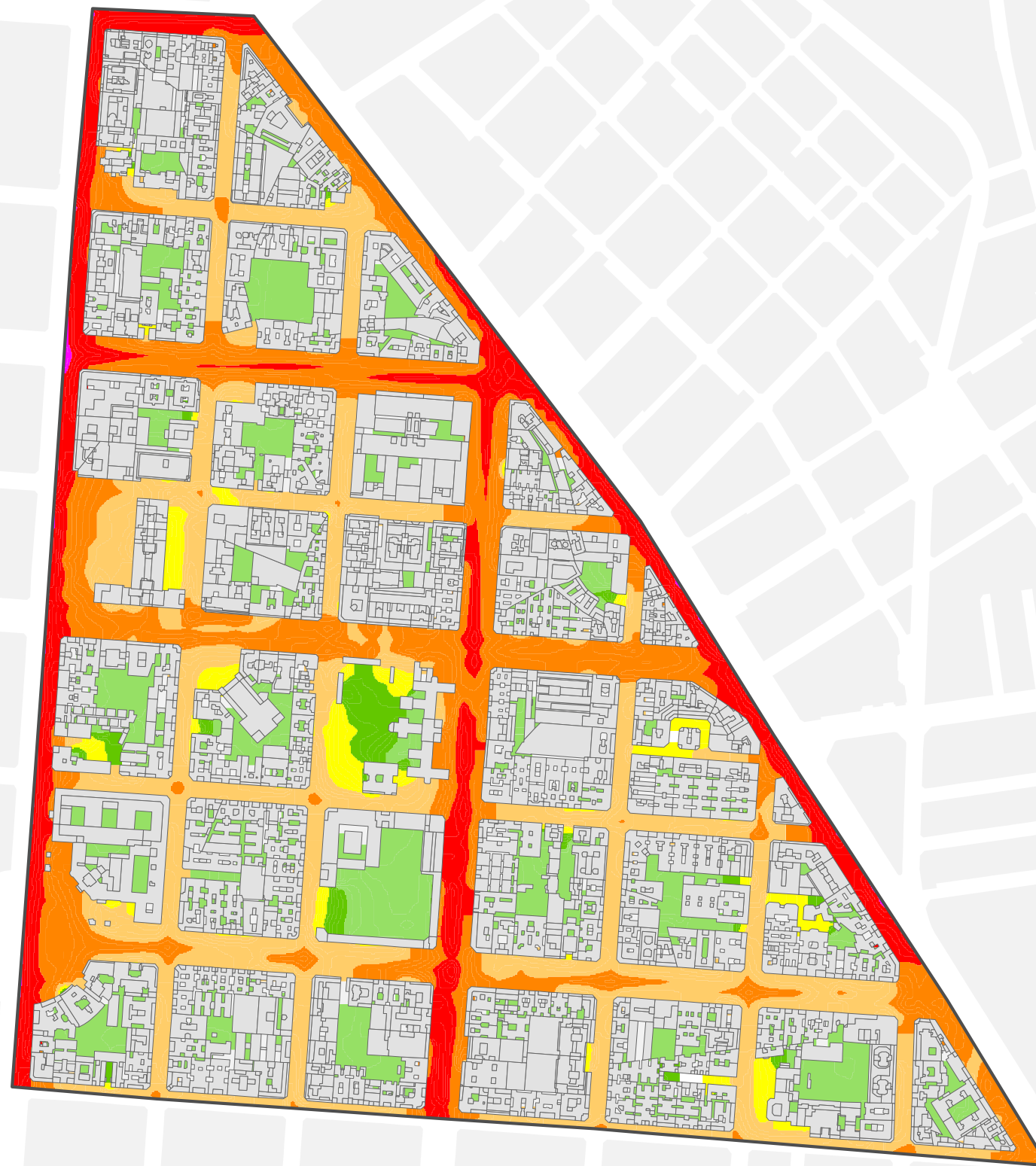
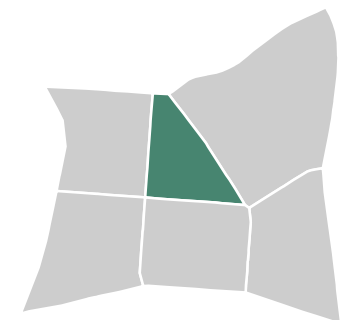
Mapa Estratégico de Ruido de Madrid 2016

04

Salamanca

Población Expuesta a Niveles Vespertinos (L_e)

Barrio	Rango de Exposición Sonora (dBA)	Nº Personas (centenas)
4.5 Lista	< 55	161
	55 - 60	16
	60 - 65	23
	65 - 70	8
	70 - 75	0
	> 75	0



Ag_MAD_Madrid_C_Le_4_5

8_2R_4_5

L_e

Nivel Continuo Equivalente Vespertino



1:5.000



L_e

- < 50 dBA
- 50 - 55 dBA
- 55 - 60 dBA
- 60 - 65 dBA
- 65 - 70 dBA
- 70 - 75 dBA
- > 75 dBA
- Edificios
- Parcelas
- Barreras Acústicas
- Límite del Barrio
- Límite del Distrito
- Límite del Término Municipal

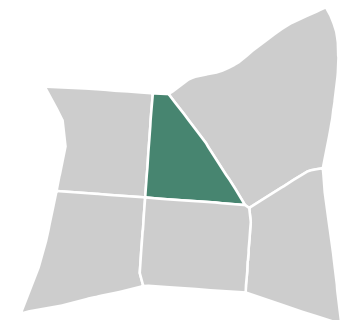
Mapa Estratégico de Ruido de Madrid 2016

04

Salamanca

Población Expuesta a Niveles Nocturnos (L_n)

Barrio	Rango de Exposición Sonora (dBA)	Nº Personas (centenas)
4.5 Lista	< 50	161
	50 - 55	12
	55 - 60	24
	60 - 65	9
	65 - 70	1
	> 70	0



Ag_MAD_Madrid_C_Ln_4_5

8_3R_4_5

L_n

Nivel Continuo Equivalente Nocturno



1:5.000



L_n			
	< 50	dBA	Edificios
	50 - 55	dBA	Parcelas
	55 - 60	dBA	Barreras Acústicas
	60 - 65	dBA	Límite del Barrio
	65 - 70	dBA	Límite del Distrito
	> 70	dBA	Límite del Término Municipal

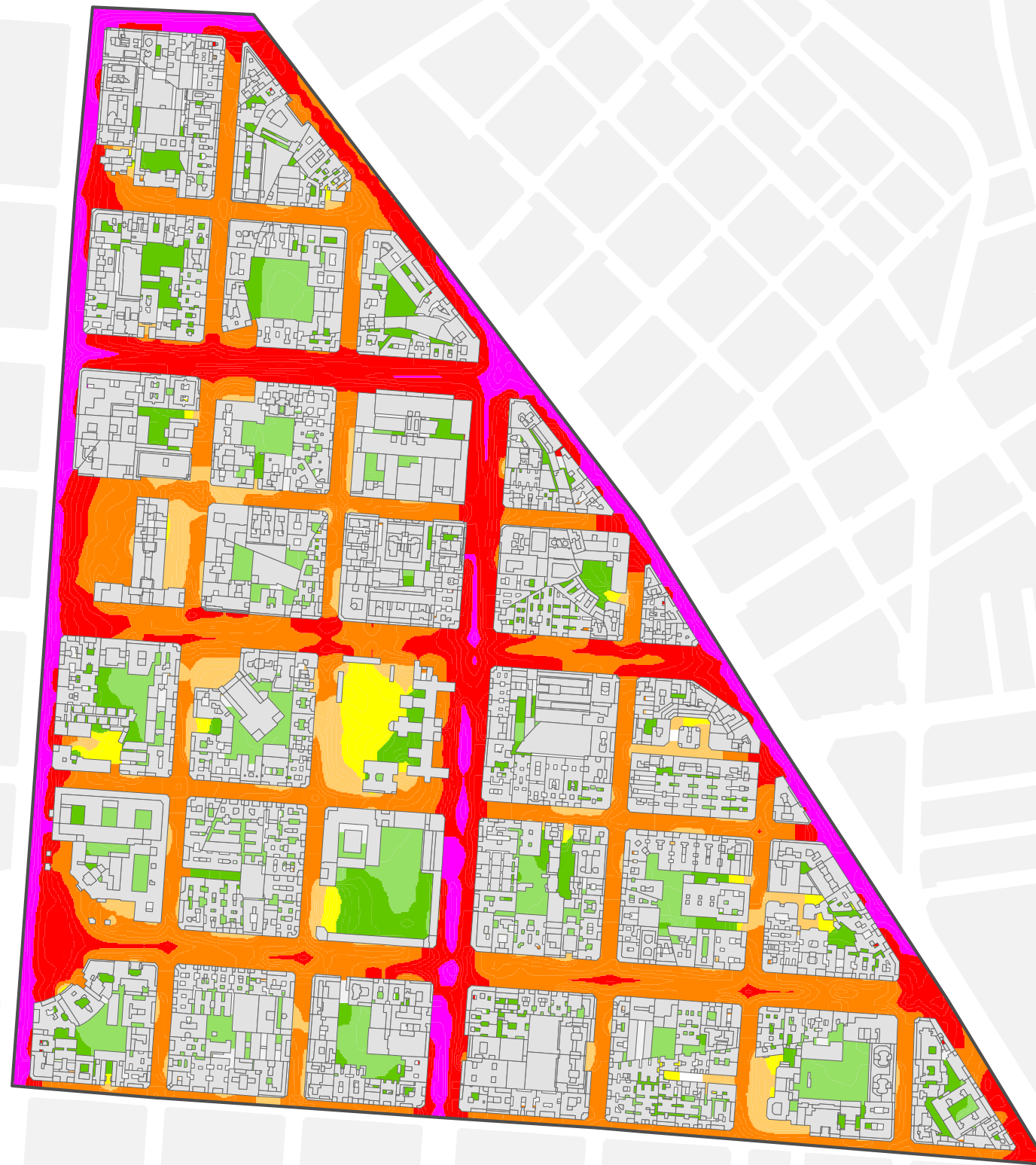
Mapa Estratégico de Ruido de Madrid 2016

04

Salamanca

Población Expuesta a Niveles Día-Tarde-Noche (L_{den})

Barrio	Rango de Exposición Sonora (dBA)	Nº Personas (centenas)
4.5 Lista	< 55	158
	55 - 60	5
	60 - 65	25
	65 - 70	14
	70 - 75	6
	> 75	0



Ag_MAD_Madrid_C_Lden_4_5

8_4R_4_5

L_{den}

Nivel Continuo Equivalente Día - Tarde - Noche



1:5.000



L_{den}

- < 50 dBA
- 50 - 55 dBA
- 55 - 60 dBA
- 60 - 65 dBA
- 65 - 70 dBA
- 70 - 75 dBA
- > 75 dBA
- Edificios
- Parcelas
- Barreras Acústicas
- Límite del Barrio
- Límite del Distrito
- Límite del Término Municipal

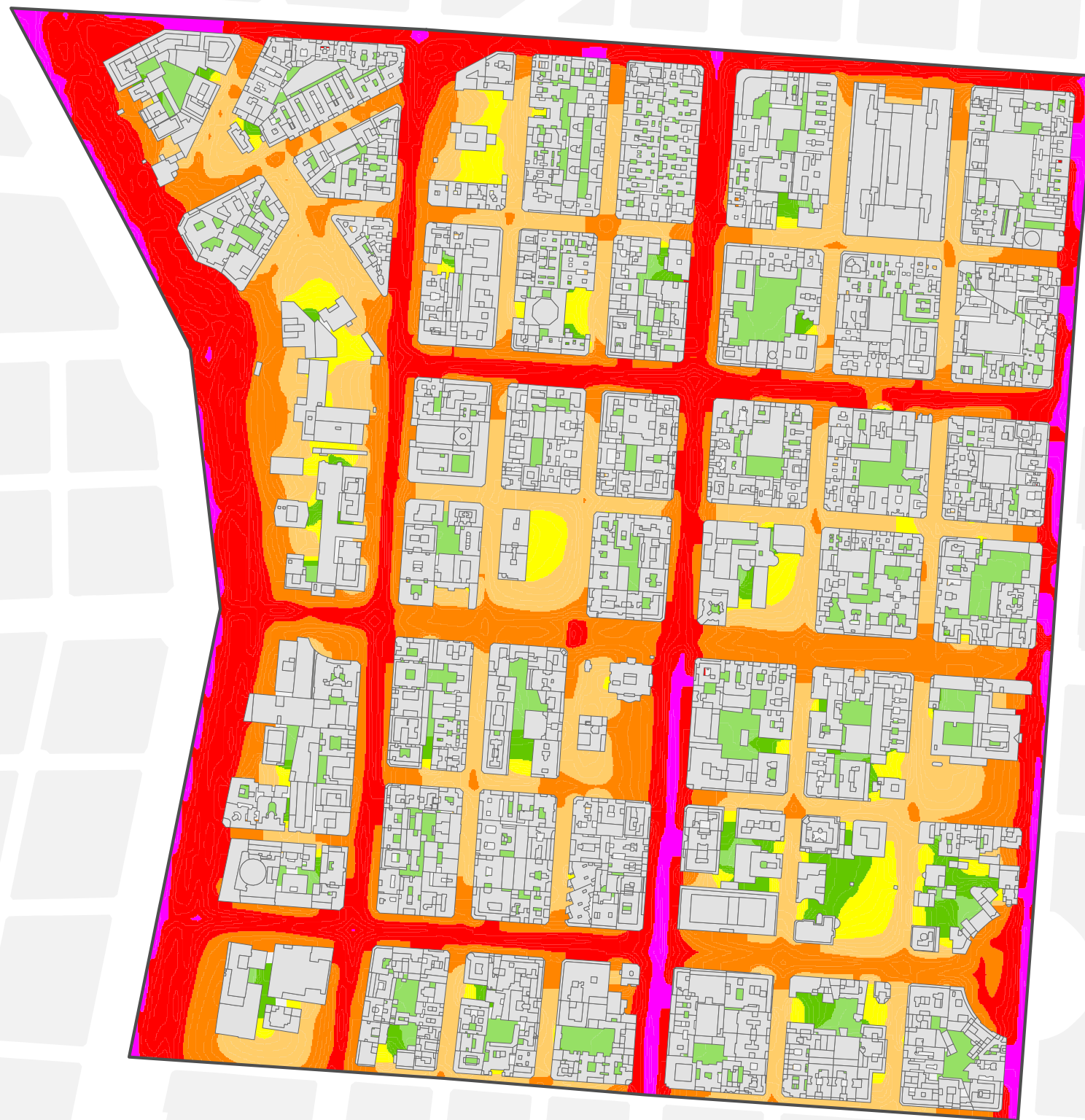
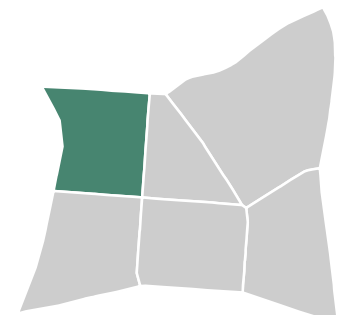
Mapa Estratégico de Ruido de Madrid 2016

04

Salamanca

Población Expuesta a Niveles Diurnos (L_d)

Barrio	Rango de Exposición Sonora (dBA)	Nº Personas (centenas)
4.6 Castellana	< 55	127
	55 - 60	11
	60 - 65	21
	65 - 70	9
	70 - 75	2
	> 75	0



Ag_MAD_Madrid_C_Ld_4_6

8_1R_4_6

L_d

Nivel Continuo Equivalente Diurno



1:5.000



L_d

- < 50 dBA
- 50 - 55 dBA
- 55 - 60 dBA
- 60 - 65 dBA
- 65 - 70 dBA
- 70 - 75 dBA
- > 75 dBA
- Edificios
- Parcelas
- Barreras Acústicas
- Límite del Barrio
- Límite del Distrito
- Límite del Término Municipal

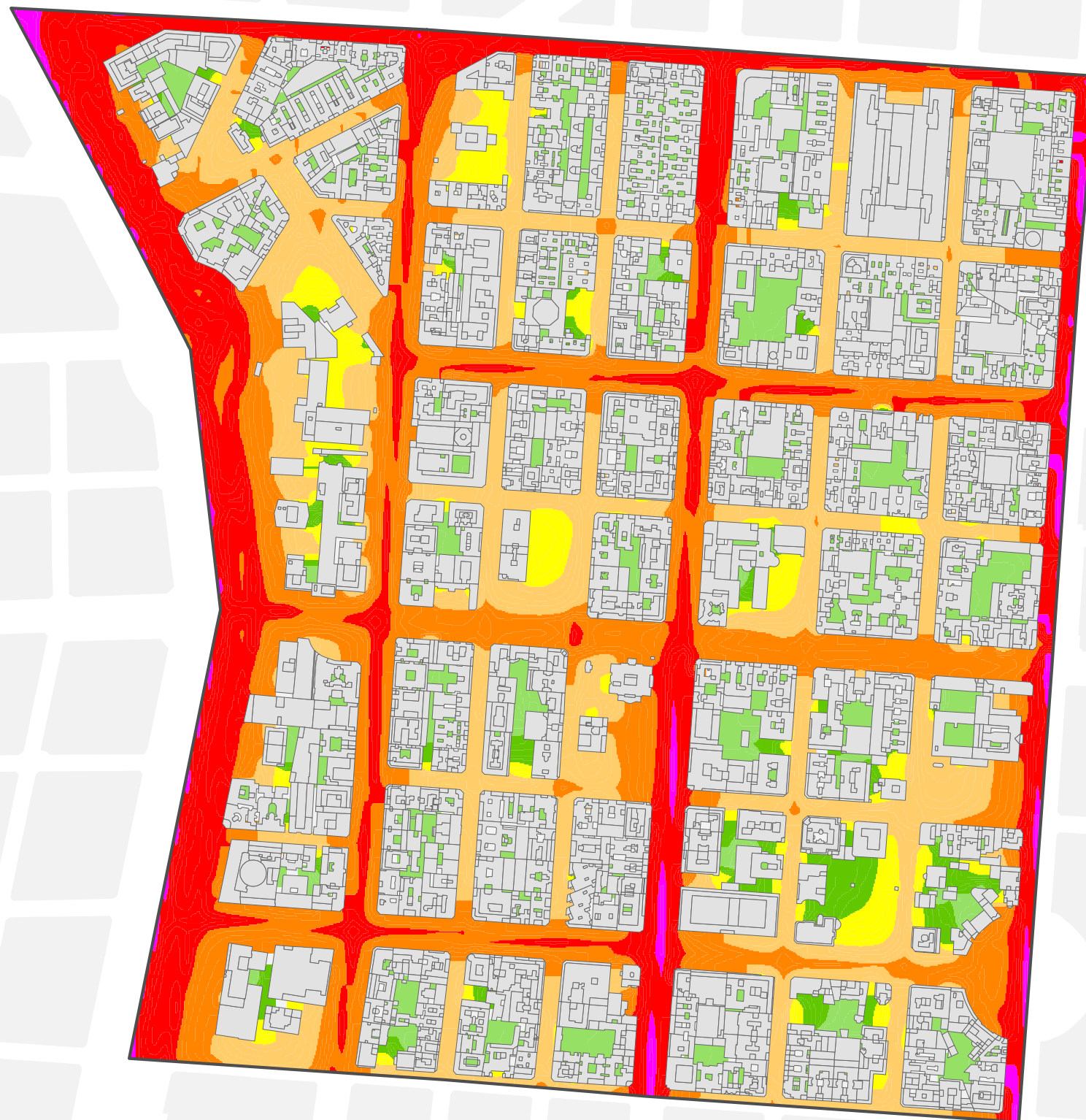
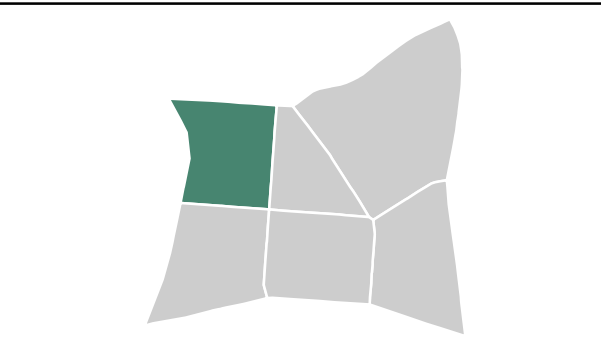
Mapa Estratégico de Ruido de Madrid 2016

04

Salamanca

Población Expuesta a Niveles Vespertinos (L_e)

Barrio	Rango de Exposición Sonora (dBA)	Nº Personas (centenas)
4.6 Castellana	< 55	127
	55 - 60	14
	60 - 65	21
	65 - 70	7
	70 - 75	1
	> 75	0



Ag_MAD_Madrid_C_Le_4_6

8_2R_4_6

L_e

Nivel Continuo Equivalente Vespertino



1:5.000



L_e

- < 50 dBA
- 50 - 55 dBA
- 55 - 60 dBA
- 60 - 65 dBA
- 65 - 70 dBA
- 70 - 75 dBA
- > 75 dBA
- Edificios
- Parcelas
- Barreras Acústicas
- Límite del Barrio
- Límite del Distrito
- Límite del Término Municipal

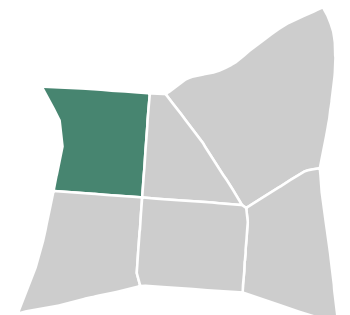
Mapa Estratégico de Ruido de Madrid 2016

04

Salamanca

Población Expuesta a Niveles Nocturnos (L_n)

Barrio	Rango de Exposición Sonora (dBA)	Nº Personas (centenas)
4.6 Castellana	< 50	127
	50 - 55	13
	55 - 60	20
	60 - 65	8
	65 - 70	2
	> 70	0



Ag_MAD_Madrid_C_Ln_4_6

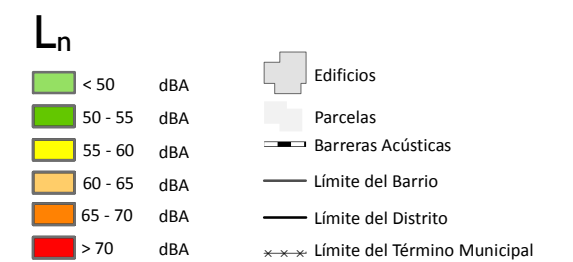
8_3R_4_6

L_n

Nivel Continuo Equivalente Nocturno



1:5.000



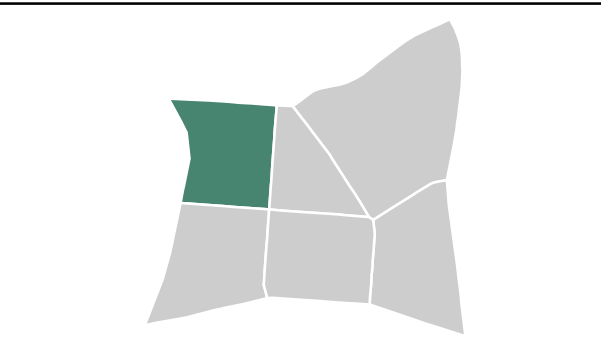
Mapa Estratégico de Ruido de Madrid 2016

04

Salamanca

Población Expuesta a Niveles Día-Tarde-Noche (L_{den})

Barrio	Rango de Exposición Sonora (dBA)	Nº Personas (centenas)
4.6 Castellana	< 55	125
	55 - 60	2
	60 - 65	24
	65 - 70	12
	70 - 75	5
	> 75	1



Ag_MAD_Madrid_C_Lden_4_6

8_4R_4_6

L_{den}

Nivel Continuo Equivalente Día - Tarde - Noche



1:5.000



L_{den}

- < 50 dBA
- 50 - 55 dBA
- 55 - 60 dBA
- 60 - 65 dBA
- 65 - 70 dBA
- 70 - 75 dBA
- > 75 dBA
- Edificios
- Parcelas
- Barreras Acústicas
- Límite del Barrio
- Límite del Distrito
- Límite del Término Municipal