

***¿Y qué hacemos con los servicios de mapas y la cartografía? Accesibilidad en los sitios web y aplicaciones del sector público***



**Mesa de Accesibilidad**

Grupo de Trabajo 3: Innovación  
28 de abril de 2022, 17:20

## I. DISPOSICIONES GENERALES

### MINISTERIO DE LA PRESIDENCIA, RELACIONES CON LAS CORTES E IGUALDAD

**12699** *Real Decreto 1112/2018, de 7 de septiembre, sobre accesibilidad de los sitios web y aplicaciones para dispositivos móviles del sector público.*

4. Asimismo, quedan excluidos del ámbito de aplicación del presente real decreto los siguientes contenidos:

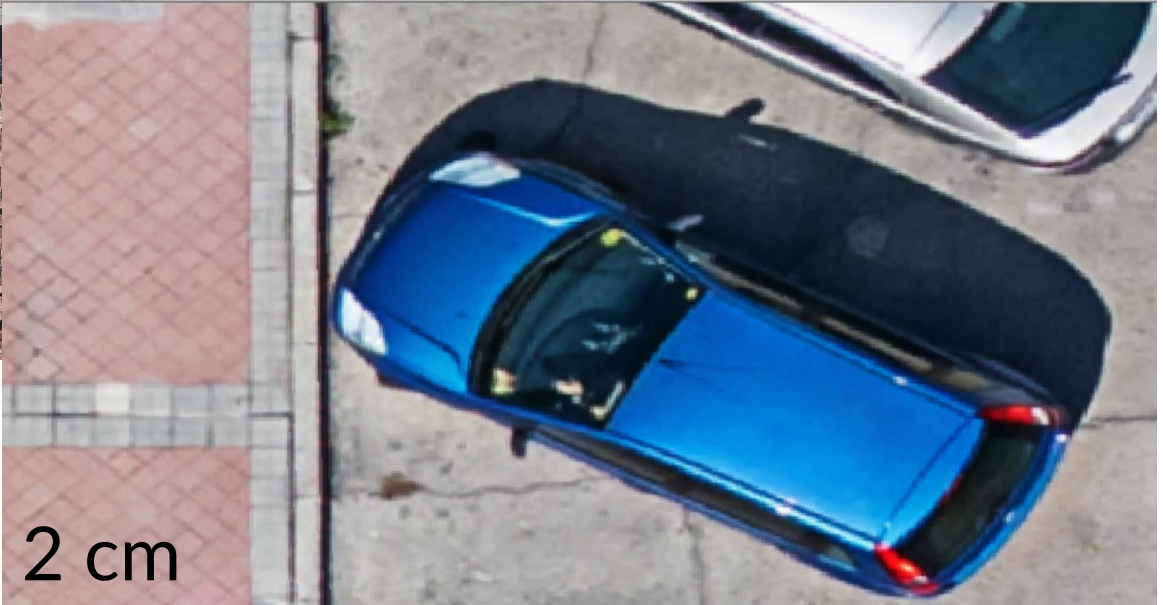
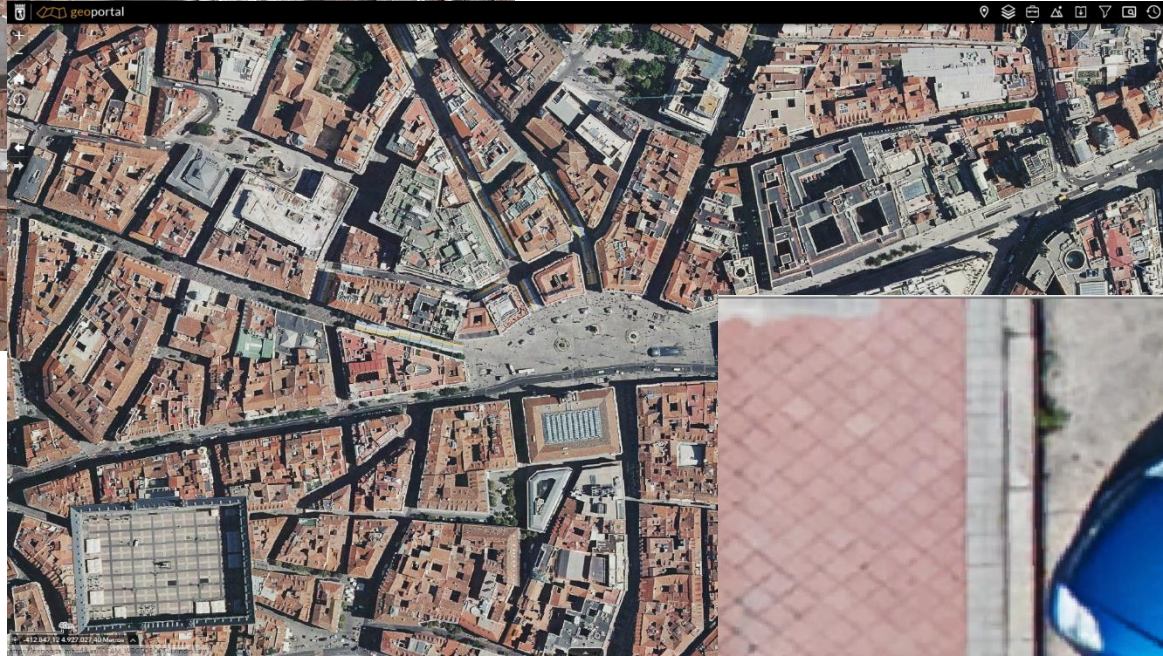
a) Formatos de archivo de ofimática publicados antes de la entrada en vigor de este real decreto, salvo que los mismos sean necesarios para tareas administrativas activas relativas a las funciones realizadas por los sujetos obligados por este real decreto.

b) Contenido multimedia pregrabado de base temporal publicado antes de la entrada en vigor de este real decreto.

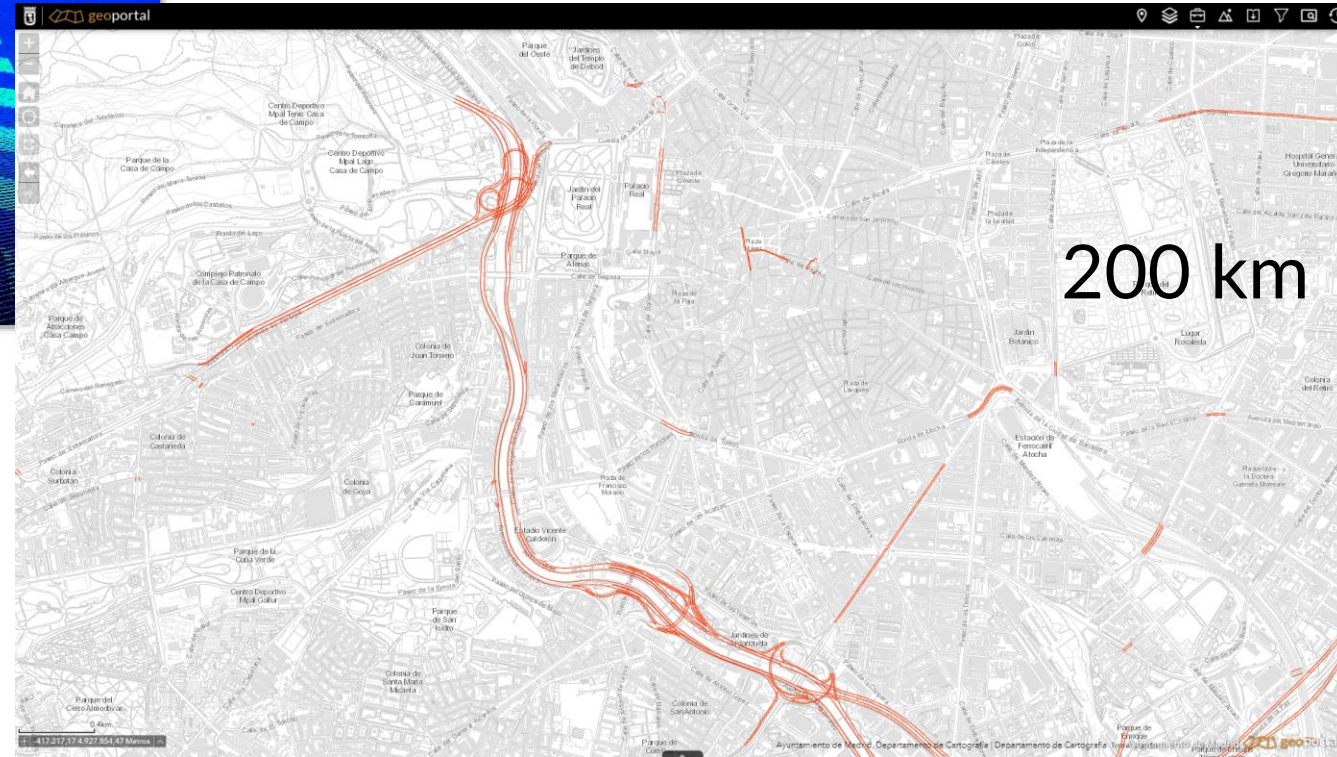
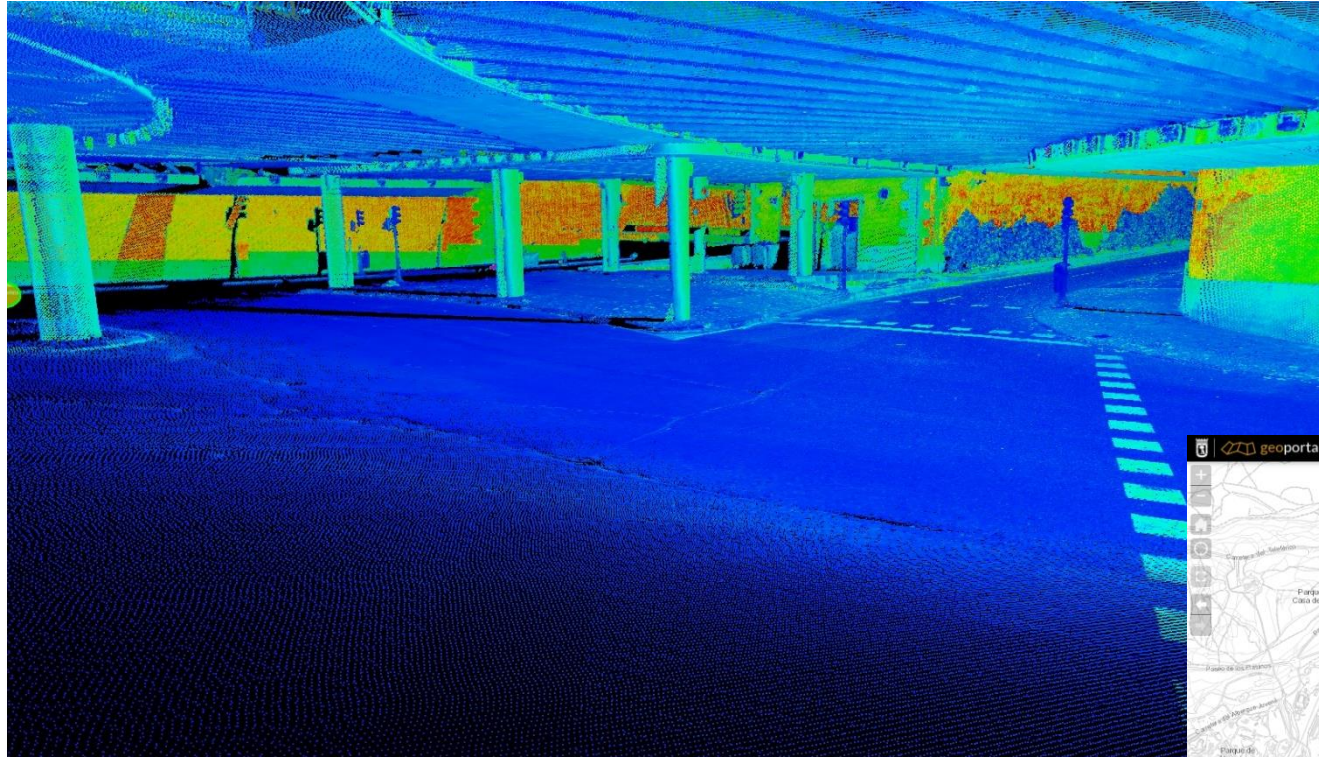
c) Contenido multimedia en directo de base temporal salvo lo dispuesto en otra legislación específica que obligue al respecto.

d) Servicios de mapas y cartografía en línea, siempre y cuando la información esencial se proporcione de manera accesible digitalmente en el caso de mapas destinados a fines de navegación.

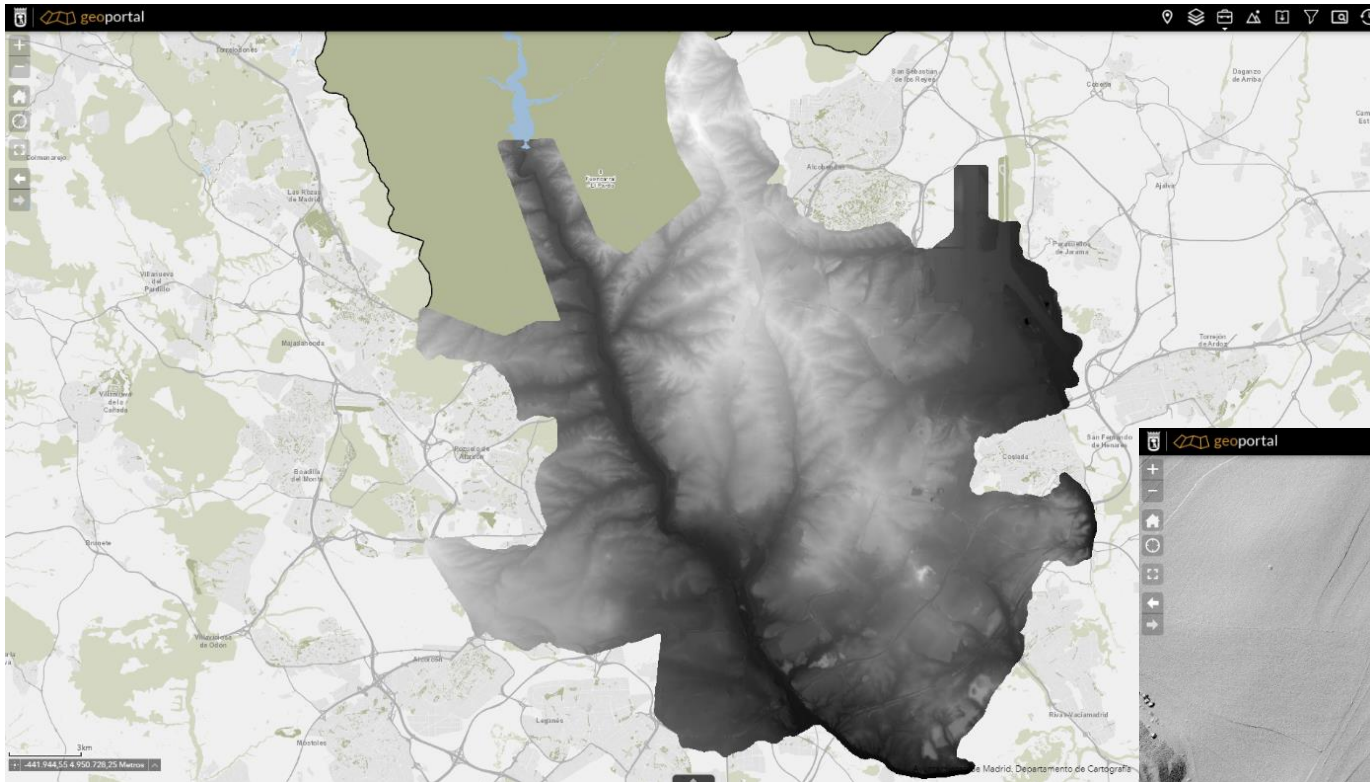




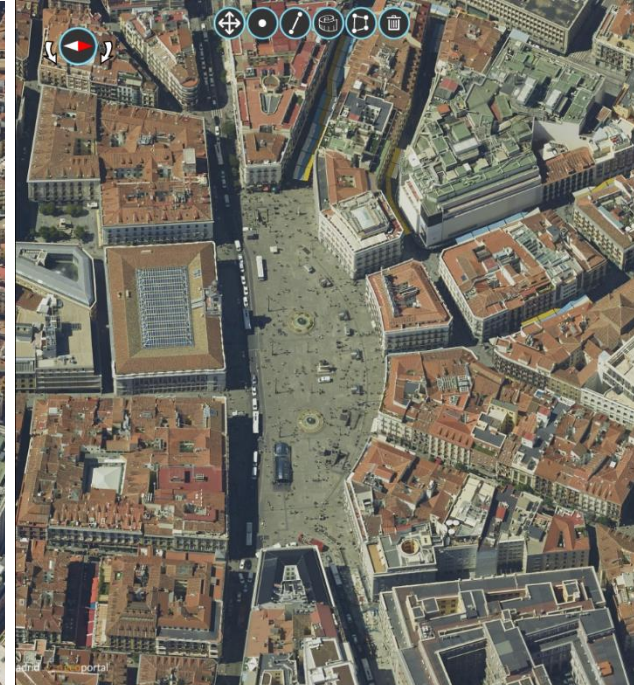
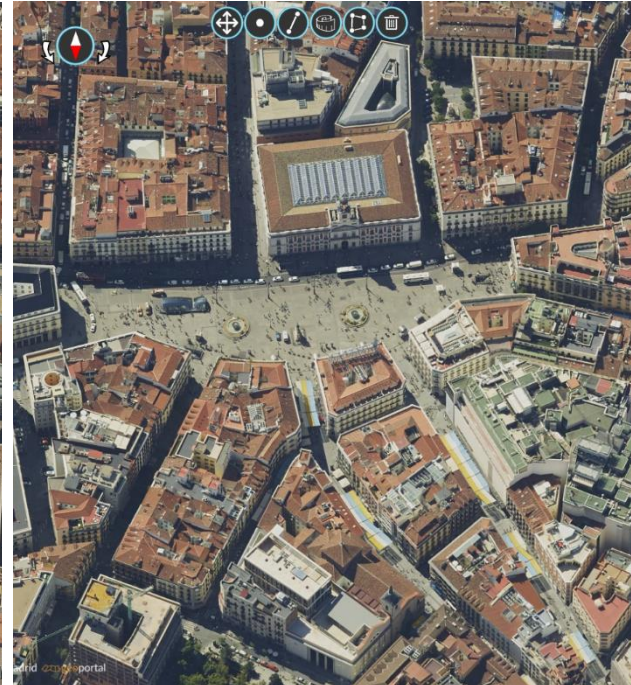
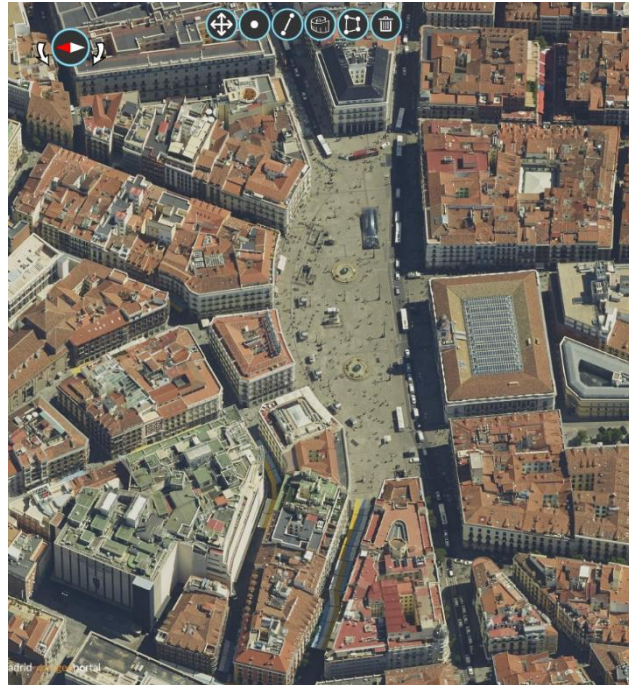
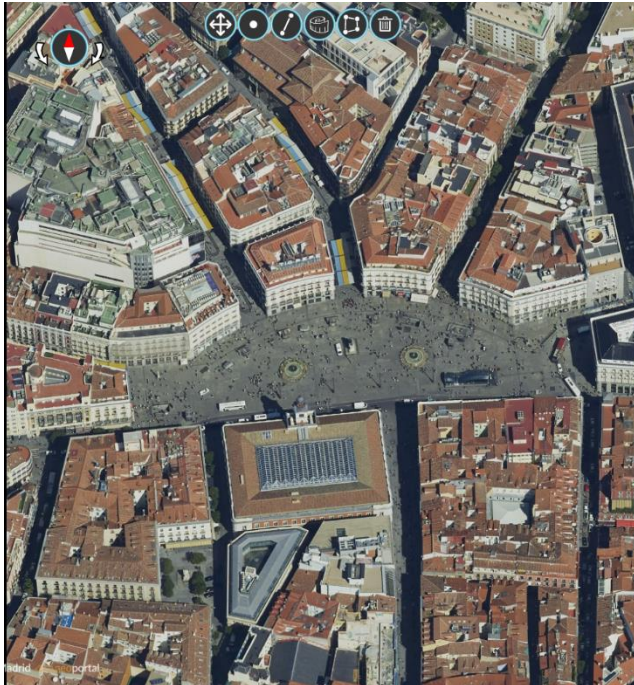




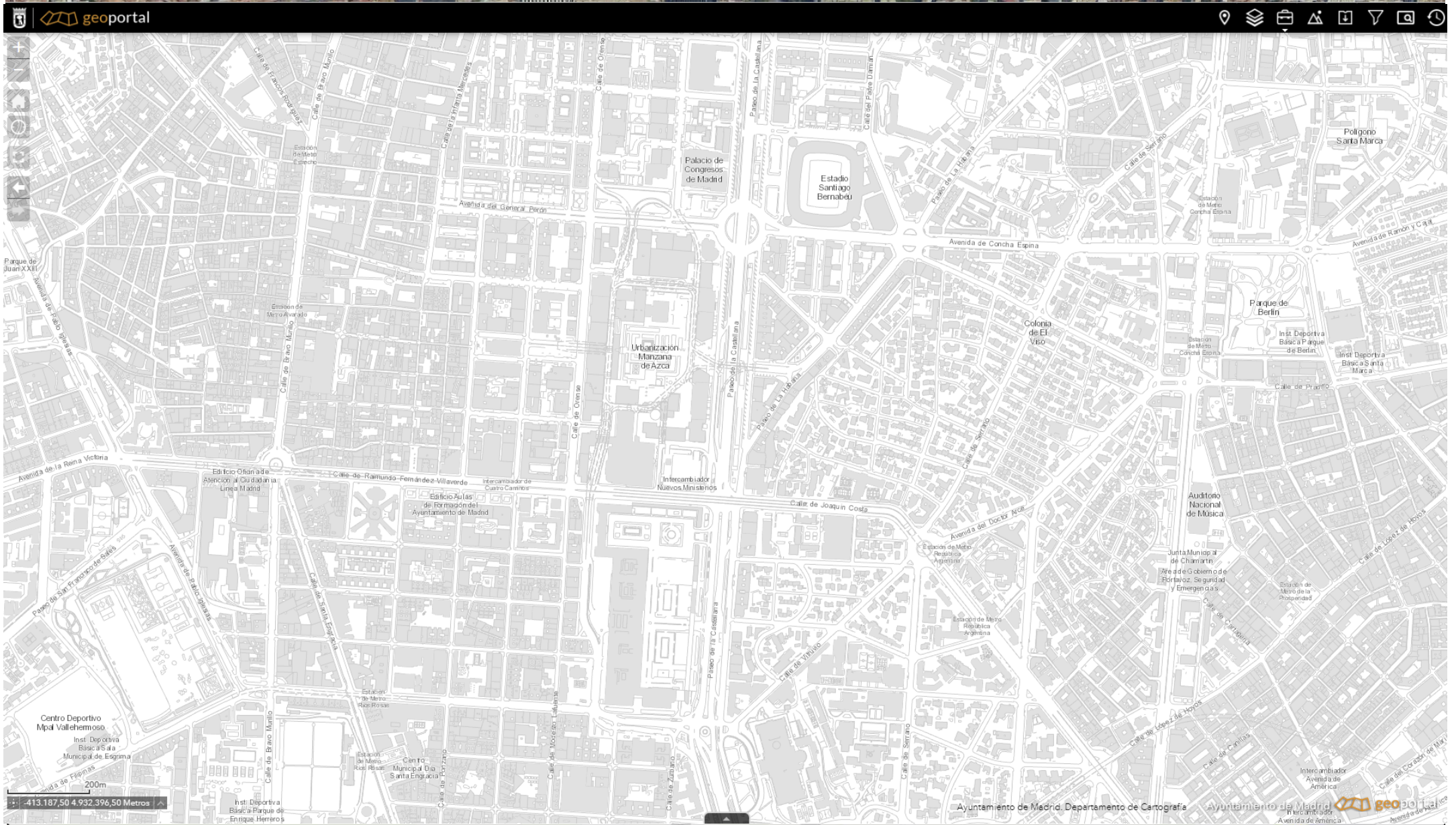












*Cartografía Inteligente. IA aplicada a la cartografía  
del Ayuntamiento de Madrid*

<https://www.youtube.com/watch?v=xyr2-VnT2uY&t=2s>





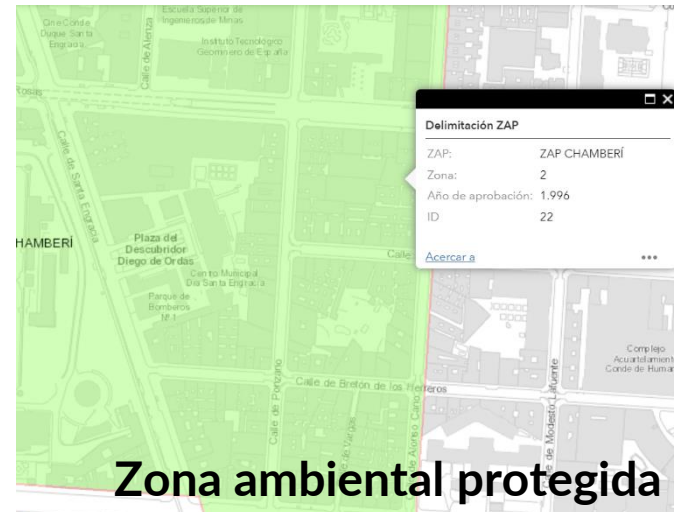
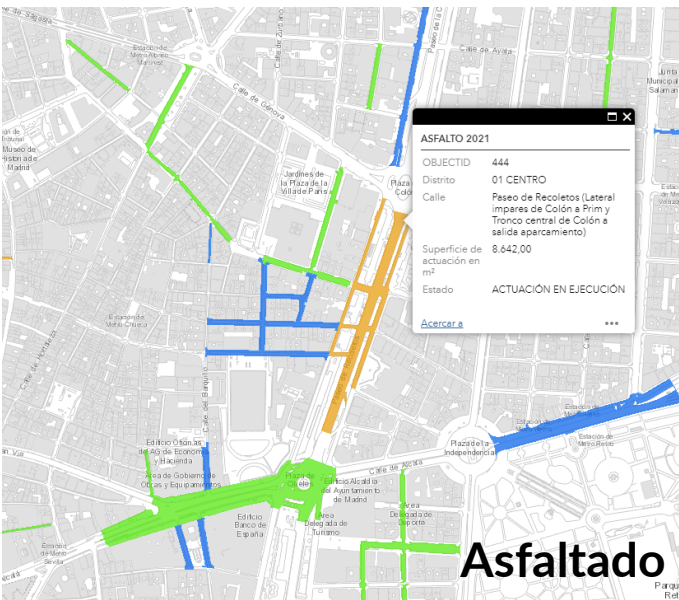
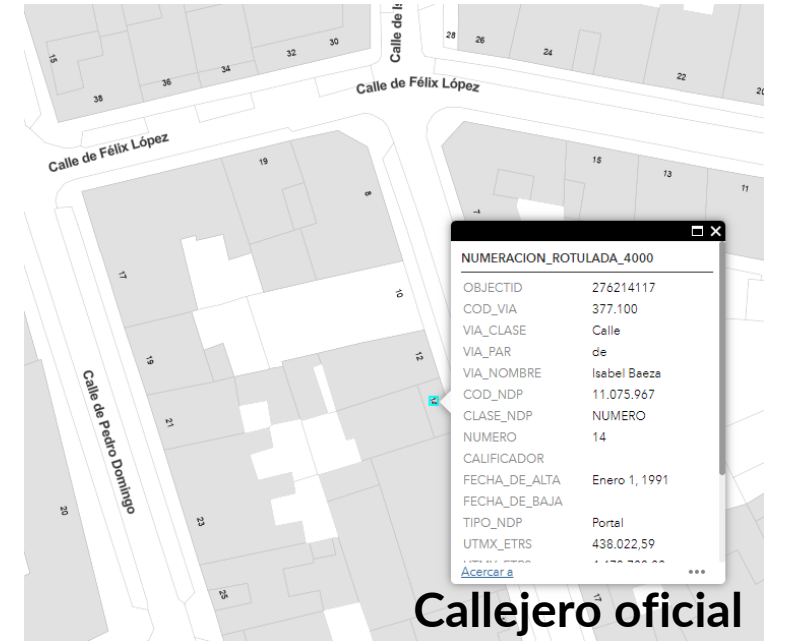
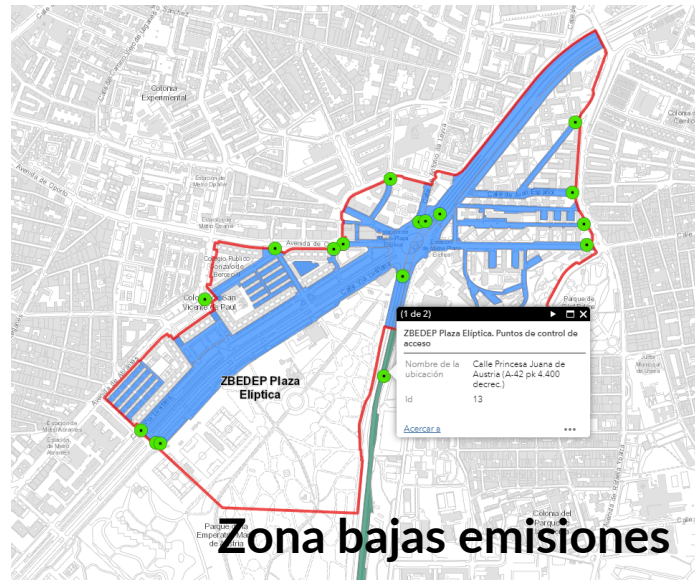
## Los más vistos

 <b>Urbanismo e infraestructuras</b> Cartografía 1:1000 2016	 <b>Urbanismo e infraestructuras</b> Planeamiento Urbanístico. Catálogo de Edificios Protegidos	 <b>Urbanismo e infraestructuras</b> Cartografía 2D actualizada. Diseño con recintos en el interior de manzana.	 <b>Urbanismo e infraestructuras</b> Parcelario histórico municipal a escala 1:1000 1925-1995
---	--	--	--

## Contenidos destacados









**Descargas**

Nombre	Formato	Tamaño	Localizar	Descargar
<b>Fotografía aérea.Vuelo 2016</b> 2				
Fotografía aérea.Vuelo 2013				
Fotografía aérea.Vuelo 2010				
Fotografía aérea.Vuelo 1995				
Fotografía aérea.Vuelo 1992				
Fotografía aérea.Vuelo 1988				
Fotografía aérea.Vuelo 1983				
Fotografía aérea.Vuelo 1982				
Fotografía aérea.Vuelo 1979				
Fotografía aérea.Vuelo 1967				
Fotografía aérea.Vuelo 1970				
Fotografía aérea.Vuelo 1960				
Fotografía aérea.Vuelo 1957				
Fotografía aérea.Vuelo 1954				
Fotografía aérea.Vuelo 1943				
Fotografía aérea.Vuelo 1941				
Fotografía aérea.Vuelo 1927				
Fotografía aérea nadiral.Vuelo 2019.				
<b>JPG</b>				
Fotograma h50_0559_fot_08-54557	jpg	11,61		
Fotograma h50_0559_fot_08-54558	jpg	11,83		
Fotograma h50_0559_fot_08-54559	jpg	11,74		
Fotograma h50_0559_fot_08-54560	jpg	11,52		
Fotograma h50_0559_fot_08-54561	jpg	11,55		
Fotograma h50_0559_fot_10-54746	jpg	11,48		
Fotograma h50_0559_fot_10-54747	jpg	11,55		

Volver

**Descargas**

Nombre	Formato	Tamaño	Localizar	Descargar	Metadatos
<b>Cartografía base municipal</b>					
Cartografía 2D actualizada. Diseño de líneas en el interior y exterior de manzana					
<b>SHP 3D</b>					
Distrito 01-Centro	SHP	16,70			
<b>DWG 3D</b>					
Hoja VK4704N	DWG	1,50			
<b>DWG 2D</b>					
Hoja VK4704N	DWG	1,88			
Cartografía 2D actualizada. Diseño con recintos en el interior de manzana.					
Mallas cartográficas.					
Manzanero 2016					
<b>Cartografía 1:1000 2016</b> 3					
Cartografía 1:5000 2016					
Cartografía 1:20000 2016					
Cartografía 1:1000 2013					
Cartografía 1:5000 2013					
Cartografía 1:20000 2013					
Cartografía 1:1000 2010					
Cartografía 1:5000 2010					
Cartografía 1:20000 2010					

Volver

```

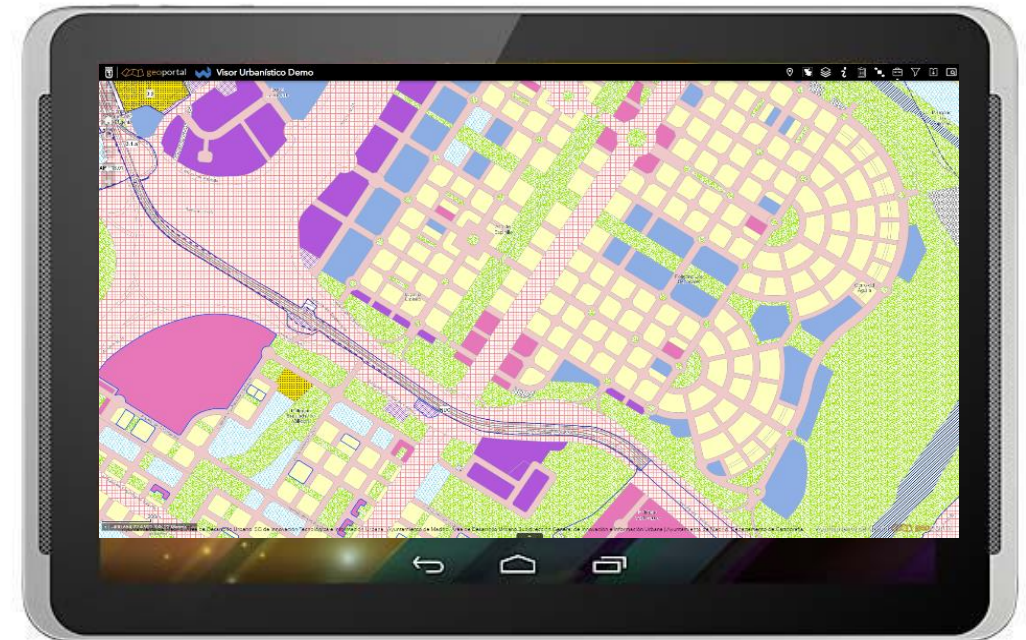
<?xml version="1.0" encoding="UTF-8" ?>
<Capabilities xmlns="http://www.opengis.net/wms" xmlns:xlink="http://www.w3.org/1999/xlink" xmlns:xsi="http://www.w3.org/2001/XMLSchema-instance" version="1.3.0" xsi:schemaLocation="http://www.opengis.net/wms http://georaster.madrid.es/ApolloCatalog@MSPublic/schemas/capabilities_1_3_0.xsd http://www.opengis.net/sld http://georaster.madrid.es/ApolloCatalog@MSPublic/schemas/sld_capabilities.xsd">
  <!-- Service Metadata -->
  <Service>
    <Name>WMS</Name>
    <Title>Ayuntamiento de Madrid. Departamento de Cartografía</Title>
    <KeywordList/>
    <OnlineResource xlink:href="https://geoportal.madrid.es"/>
    <ContactInformation>
      <ContactPersonPrimary>
        <ContactPerson>Departamento de Cartografía</ContactPerson>
        <ContactOrganization>Ayuntamiento de Madrid</ContactOrganization>
      </ContactPersonPrimary>
    </ContactInformation>
    <AccessConstraints/>
  </Service>
  <Capability>
    <Request>
      <GetCapabilities>
        <Format>text/xml</Format>
        <DCPType>
          <HTTP>
            <Get>
              <OnlineResource xlink:type="simple" xlink:href="https://georaster.madrid.es/ApolloCatalog@MSPublic/service.svc/get?"/>
            </Get>
            <Post>
              <OnlineResource xlink:type="simple" xlink:href="https://georaster.madrid.es/ApolloCatalog@MSPublic/service.svc/post?"/>
            </Post>
          </HTTP>
        </DCPType>
      </GetCapabilities>
    </Request>
    <GetMap>
      <Format>image/png</Format>
      <Format>image/jpeg</Format>
      <DCPType>
        <HTTP>
          <Get>
            <OnlineResource xlink:type="simple" xlink:href="https://georaster.madrid.es/ApolloCatalog@MSPublic/service.svc/get?"/>
          </Get>
        </HTTP>
      </DCPType>
    </GetMap>
  </Capability>
</Capabilities>
  
```

The screenshot displays the 'geoportal' interface for the Ayuntamiento de Madrid. The main map area shows a detailed urban planning overlay on a street map of Madrid. The overlays include various colored and patterned zones, such as purple (API.18.09), light blue (API.19.01), yellow (API.10.01), orange (API.18.02), and green (API.18.06). Key landmarks like 'Estación de Caracas y Santa Eugenia' and 'Colonia Residencial Santa Eugenia' are labeled. The map also shows street names like 'Avenida del Mediodía' and 'Avenida de Valdebebas'. A scale bar at the bottom left indicates 200 meters. The bottom of the map features the text: 'Ayuntamiento de Madrid, Departamento de Cartografía, Información Urbánica, Área de Desarrollo Urbano Sostenible, SG de Innovación Tecnológica, NUC Información Urbanística, Ayuntamiento de Madrid'.

On the right side, there is a 'Contenido' (Content) panel with a list of layers and their visibility status:

- Mapas de cambios urbanos
  - Medio Ambiente
  - Movilidad
  - Obras
  - Ortofotografía
  - PGOUM 97
    - PGOUM 97. Análisis de la Edificación ...
    - PGOUM 97. Catálogo de Edificios Protegidos ...
    - PGOUM 97. Catálogo de Elementos Singulares ...
    - PGOUM 97. Catálogo de Usos y Actividades ...
    - PGOUM 97. Condiciones de la Edificación ...
    - PGOUM 97. Gestión ...
    - PGOUM 97. Ordenación ...
  - Patrimonio Municipal de Suelo
  - Planeamiento Urbanístico
    - Catálogo Geográfico de Bienes Inmuebles del Patrimonio Histórico en el municipio de Madrid ...
    - Planeamiento Urbanístico. Catálogo de Edificios Protegidos ...
    - Planeamiento Urbanístico. Catálogo de Elementos Singulares ...
    - Planeamiento Urbanístico. Expedientes tramitados ...
    - Planeamiento Urbanístico. Información pública ...
    - Planeamiento Urbanístico. Línea Límite de la Edificación ...
    - Planeamiento Urbanístico. Modificaciones y desarrollos del PGOUM de 1997 ...
    - Servidumbres aeronáuticas del municipio de Madrid ...
    - Urbanismo. Destino urbanístico del suelo ...
  - Planeamiento Urbanístico Antecedente
    - Ordenanzas municipales del año 1972. ...
    - PGOUM85. Plano de Calificación y Regulación del Suelo (CRS). ...
    - PGOUM85. Plano de Detalle en el Suelo Urbano (DSU). ...
    - PGOUM85. Plano de Régimen y Gestión del Suelo (RGS). ...
    - SIPLAM (Síntesis del Planeamiento de Madrid). ...











*Prototipo Cibeles+ para acceder  
a la Información Urbanística*

<https://www.youtube.com/watch?v=dHT5GvzP5fc&t=2s>



**¡¡MUCHAS GRACIAS!!**