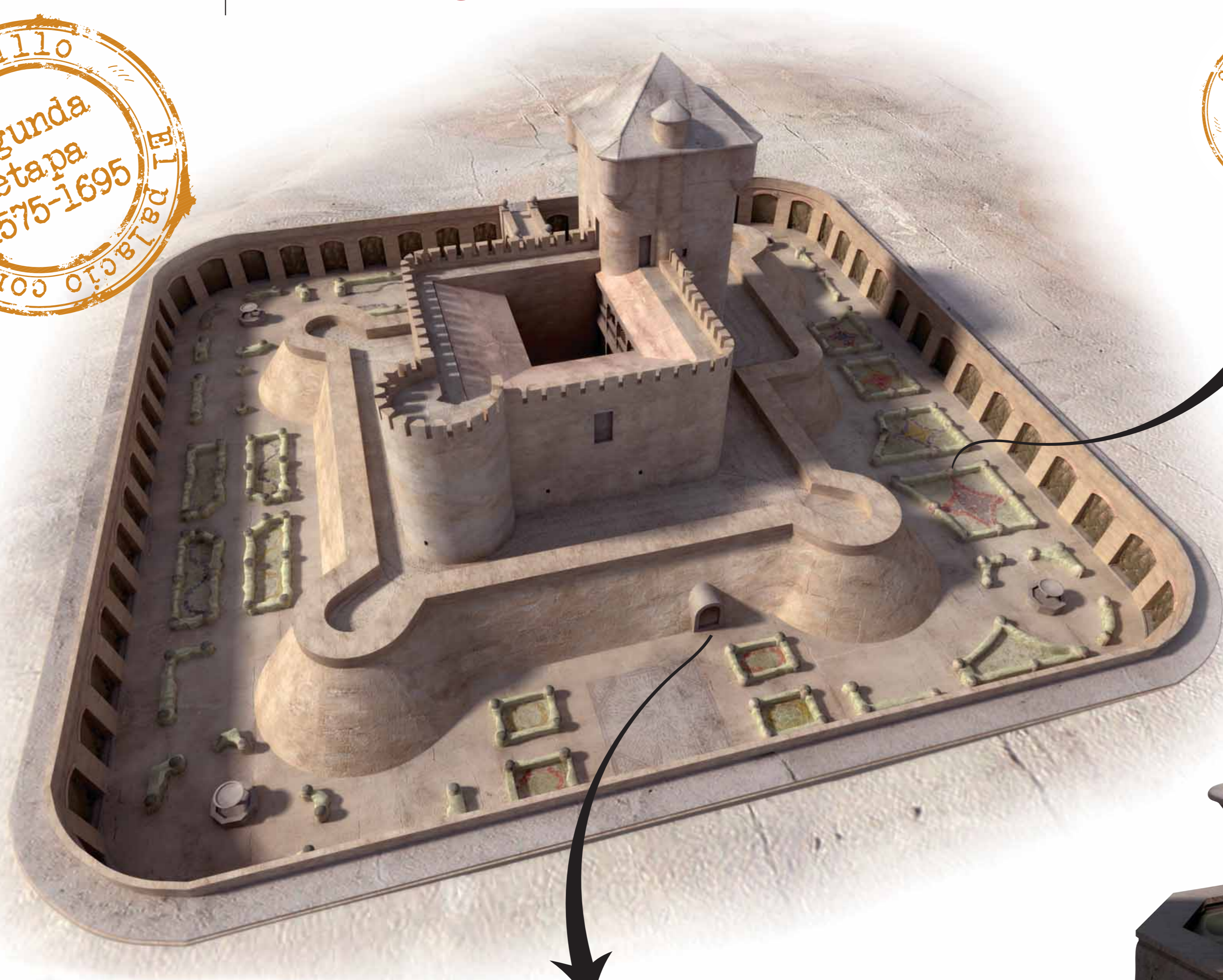


## ¿Qué estamos viendo? El lado nordeste del castillo



## Un jardín renacentista en el foso



### ¿Cómo era? El jardín del foso

Durante la reforma de mediados del siglo XVI, el foso se convierte en un exuberante jardín: pasa de ser un recurso defensivo a ser una fuente de placer para los sentidos, de acuerdo con la idea de lo que debía de ser un palacio rural renacentista.



Parterres

#### La disposición del jardín

Las excavaciones han revelado la existencia de «parterres» delimitados por alineaciones de ladrillos puestos de canto. Y de alcorques en los que crecían árboles y arbustos. Entre los parterres, discurrían las aceras por las que el señor del castillo y su corte podían pasear para disfrutar del jardín.



Ciprés



Fesno



Nogal

#### Las especies

Durante el estudio arqueológico del castillo, se han recogido y analizado muestras de pólenes y semillas. Ahora sabemos que cerca del castillo había pinos y olivos y que en el jardín crecían cipreses, fresnos y nogales, y plantas ornamentales y aromáticas como las rosas, los lirios, las azucenas y los tulipanes. Y, en las fuentes y estanques, nenúfares y otras plantas acuáticas. Pero lo más interesante ha sido averiguar que el jardín era también un huerto, ya que se cultivaban en él coles, legumbres, zanahorias y otras hortalizas. En el siglo XVI, un buen jardín debía combinar la sensualidad del paisaje con la fertilidad de un huerto.



#### Las fuentes y el sistema hidráulico

No hay un jardín sin agua. En cada una de las esquinas del foso, se alzó una fuente octogonal. Y, para alimentarlas y regar el jardín, se dispuso un sistema de canalizaciones que recorría todo el foso. El agua llegaba hasta él desde una fuente situada al oeste del castillo, junto al actual parque de Juan Carlos I.



Las tuberías estaban hechas con piezas de cerámica -atanores- diseñadas para encajar unas en otras

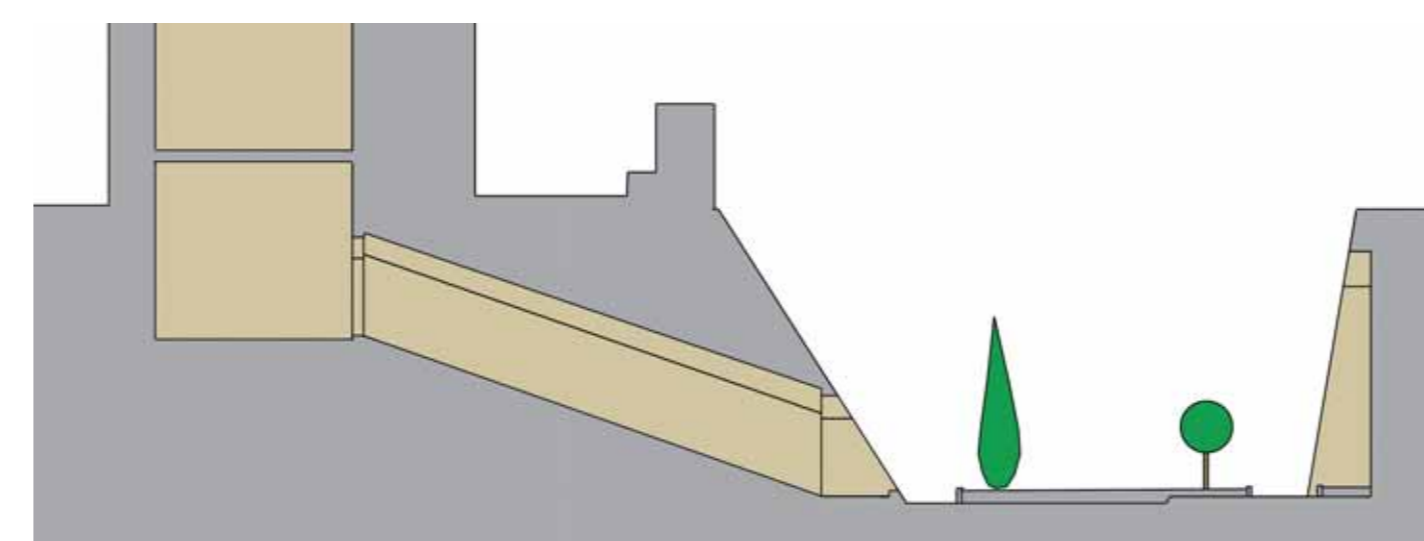


Fuente del ángulo norte

### ¿Cómo era? El pasadizo entre el interior del castillo y el jardín



Durante la reforma, para comunicar cómodamente el interior del castillo con el jardín del foso, se abrió en este flanco un pasadizo subterráneo abovedado por debajo de la liza y la barrera que terminaba en una puerta abierta en la escarpa. El suelo estaba cubierto por un pavimento de ladrillos que se ha conservado en buen estado.



#### La alberca y el resto de la finca

El jardín se extendía fuera del foso. El resto de la finca estaba ocupado por tierras de labor y por una alberca situada al sur del castillo, ahora bajo las casas del barrio, en la que incluso había una isla y se podía pescar o dar paseos en una embarcación de recreo conocida como el «galeón».



Reconstrucción virtual de la alberca y sus restos en 1953, antes de la construcción del barrio

