

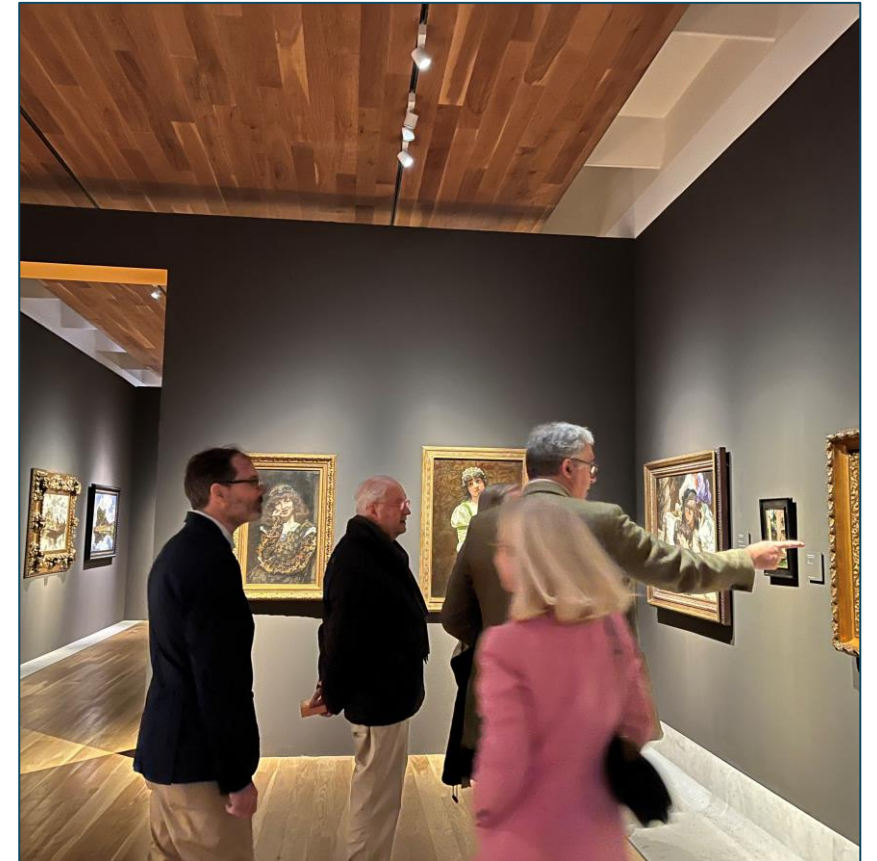
MUSEOS MUNICIPALES, MUSEOS ABIERTOS



 | MUSEOS MUNICIPALES

MUSEOS MUNICIPALES, MUSEOS ABIERTOS

- Los Museos Municipales de Madrid estamos comprometidos con los valores de diversidad, inclusión, igualdad de todas las personas y respeto a los derechos fundamentales, como elementos conformadores de nuestro Estado Social y Democrático de Derecho.
- Como depositarios de parte de la cultura y la historia de nuestra ciudad, reivindicamos una Administración representativa de la sociedad a la que sirve, que apueste por la accesibilidad de sus servicios culturales en toda su extensión.



MUSEOS MUNICIPALES, MUSEOS ABIERTOS

- Afianzamos nuestro compromiso con la Convención de las Naciones Unidas sobre los Derechos de las Personas con Discapacidad y, en concreto, con el reconocimiento de su derecho a participar, en igualdad de condiciones con las demás, en la vida cultural y el establecimiento de las medidas que les permitan:
 - Tener acceso a material cultural en formatos accesibles.
 - Tener acceso a las actividades culturales en formatos accesibles.
 - Tener acceso a los museos, monumentos y lugares de importancia cultural nacional.
- Las personas con discapacidad deben poder desarrollar y utilizar su potencial creativo, artístico e intelectual no sólo en su propio beneficio, sino también para el enriquecimiento de la sociedad.

MUSEOS MUNICIPALES, MUSEOS ABIERTOS

- Por todo lo expuesto, hemos querido recoger en este documento todos los recursos y herramientas que la Red de Museos Municipales pone a disposición de las entidades y asociaciones que trabajan con personas con diferentes capacidades.
- En primer lugar, resumimos los recursos ya disponibles para personas con diferentes capacidades.
- En segundo lugar, ofrecemos la visita a los Museos Municipales y a las colecciones que albergan. Todos ellos tienen acceso gratuito (excepto el Planetario, que, aunque tiene acceso gratuito, para asistir a las proyecciones hay que comprar entrada).
- Por último, se indican las actividades organizadas en los Museos Municipales con motivo del Día Internacional de las Personas con Discapacidad.

RECURSOS YA DISPONIBLES

- Guías visuales y claras de todos los museos de la red
- Guías en lenguaje claro de todos los museos de la red
- Recorridos visuales por los museos de la red.



RECURSOS YA DISPONIBLES

- Vídeos de presentación de cuatro museos subtítulos e interpretados con LSE: Museo de San Isidro, Museo de Historia, Imprenta Municipal. Artes del Libro y Museo de Arte Contemporáneo*
- Bucles magnéticos en todos los museos*.
- Préstamo de sillas de ruedas y sillas bastón*.
- En desarrollo los estudios de accesibilidad cognitiva en el Museo de Historia y en la Imprenta Municipal. Artes del Libro*.

*Actuaciones desarrolladas gracias a la financiación del Foro de Empresas por Madrid dentro de su Plan Anual de Actividades

Recorridos por la red de Museos Municipales

[← Volver](#)

  Escuchar 



 Galería de videos

[Recorre el Museo de San Isidro. Los Orígenes de Madrid](#)

[Recorre el Museo de Historia de Madrid](#)

[Recorre el despacho de Ramón Gómez de la Serna](#)

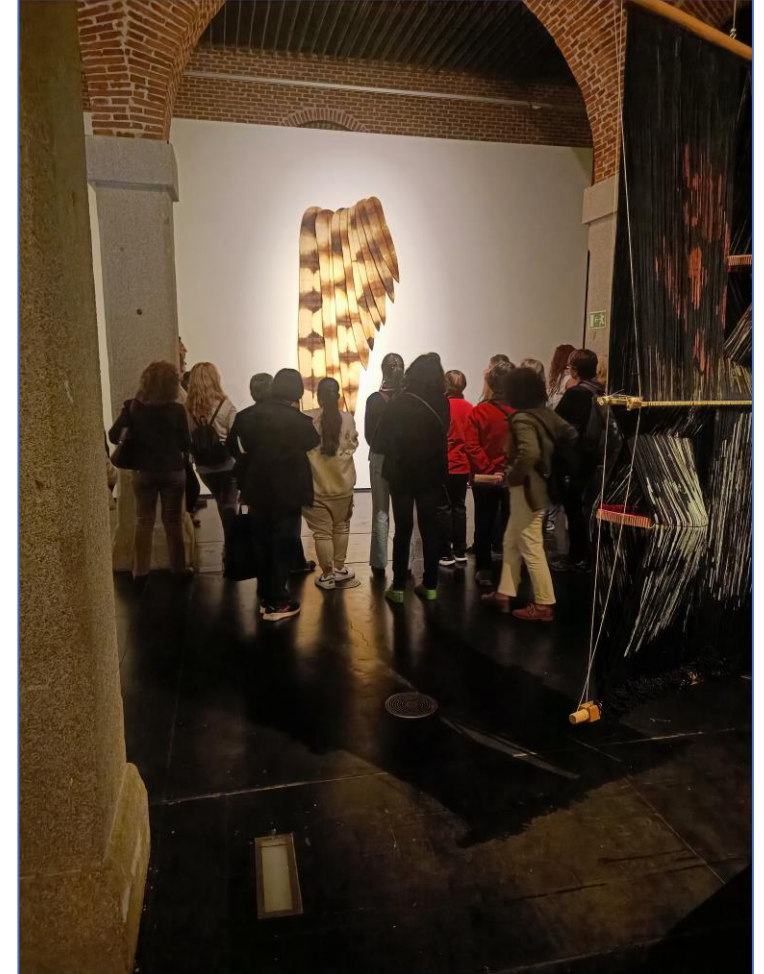
[Recorre la Imprenta](#)

[Descargar video: Recorre la ermita de San Antonio de la Florida](#)

MUSEOS MUNICIPALES

A continuación, se enumeran los Museos de la Red y se describen los servicios que estos ofrecen.

Además del contenido de estas fichas, queremos resaltar que los Museos Municipales y su personal se ponen a disposición de los grupos que quieran acudir a ellos, tanto para preparar las visitas, facilitar material y contenidos y ayudar, en todo lo posible, a que los visitantes se sientan cómodos en nuestras instituciones.



Museo de San Isidro. Los Orígenes de Madrid

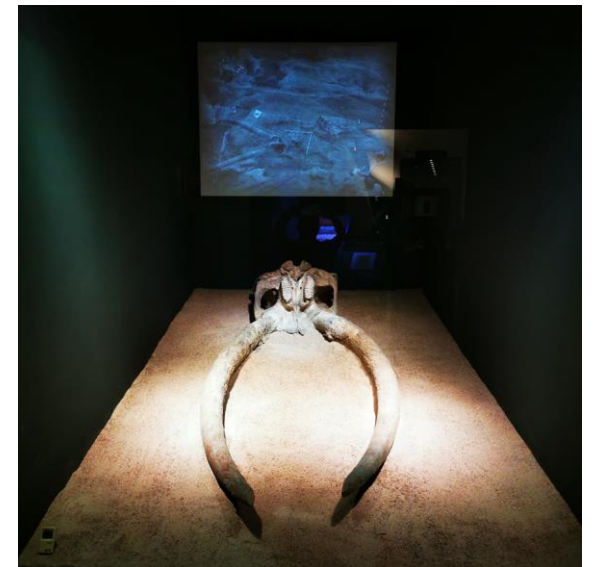
Plaza de San Andrés, 2. 28005 Madrid

Página web: www.madrid.es/museosanisidro

- Instalación parcialmente accesible para personas con movilidad reducida: accesible, excepto el Pozo del Milagro, el Patio renacentista y la Capilla. Rampas de acceso y plataformas para personas con movilidad reducida.
- Bucle de inducción magnético en punto de información, bucle portátil y bucle móvil.
- Préstamo de sillas de ruedas y sillas bastón.
- Aseos no adaptados.

Institución municipal responsable de la salvaguarda y difusión del patrimonio arqueológico y paleontológico reunido por el Ayuntamiento de Madrid, abarca desde la Prehistoria hasta el traslado a Madrid de la Corte en 1561 por orden de Felipe II.

Fue inaugurado en el año 2000. Erigido sobre el solar donde, según la tradición, estuvo la Casa de los Vargas, patronos de San Isidro, se han integrado en el nuevo edificio los elementos originales del antiguo palacio conservados: la Capilla de los siglos XVII y XVIII, el Pozo del Milagro y el Patio Renacentista del siglo XVI.



Museo de Historia de Madrid

C/ Fuencarral, 78. 28004 Madrid

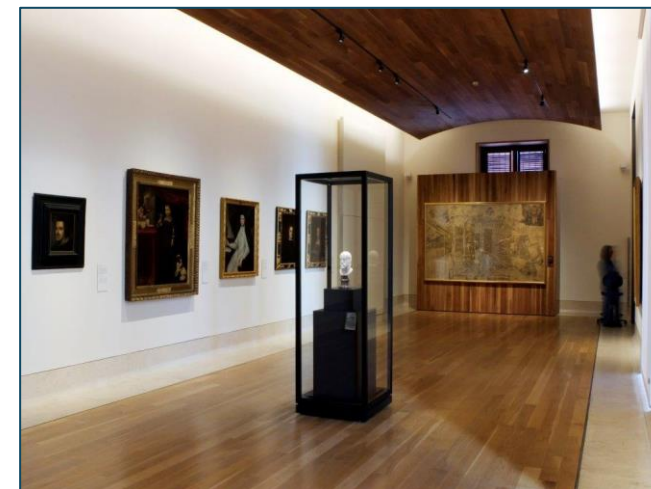
Página web:

www.madrid.es/museodehistoria

- Instalación accesible para personas con movilidad reducida.
- Bucle de inducción magnético en punto de información y bucle móvil para actividades.
- Préstamo de sillas de ruedas y sillas bastón.
- Aseos adaptados.

El Museo de Historia de Madrid se fundó en 1929 en el antiguo Hospicio de San Fernando, edificio del siglo XVIII obra de Pedro de Ribera. Su valiosísima colección contiene pinturas, dibujos, estampas, fotografías, postales, porcelanas, abanicos, planos, monedas, medallas y un sinfín de piezas sobre Madrid desde su capitalidad en 1561 hasta el siglo XX.

Narra, a través de sus colecciones, la historia de la ciudad desde su elección como capital de la monarquía por Felipe II en 1561 hasta las primeras décadas del siglo XX.



Museo de Arte Contemporáneo de Madrid

C/ Conde Duque, 9. 28015, Madrid

Página web:
www.madrid.es/museoartecontemporaneo

- Instalación accesible para personas con movilidad reducida.
- Bucle de inducción magnético en un punto de información.
- Préstamo de sillas de ruedas y sillas bastón.
- Aseos adaptados.

El Museo de Arte Contemporáneo se ubica en el Patio Norte del edificio histórico del Cuartel del Conde Duque, edificio que Felipe V encargó en 1717 al arquitecto Pedro de Ribera y que exhibe una magnífica portada de piedra de estilo barroco.

La colección del Museo de Arte Contemporáneo está formada fundamentalmente por pintura y obra gráfica, aunque también están representados la escultura, la fotografía, el dibujo, el vídeo-arte y la instalación. Los fondos permanentes del Museo de Arte Contemporáneo empiezan a fraguarse a finales de los años 70, cuando da comienzo una nueva fase de adquisiciones en la que se apuesta de forma inequívoca por expresiones artísticas plenamente contemporáneas.



Imprenta Municipal. Artes del Libro

C/ Concepción Jerónima, 15.
28012, Madrid

Página web: www.madrid.es/imprentamunicipal

- Instalación accesible para personas con movilidad reducida.
- Bucle magnético en el punto de información y en la sala de actividades.
- Préstamo de silla de ruedas y sillas bastón.
- Aseos adaptados.

La Imprenta Municipal. Artes del Libro es un centro de conservación y difusión de las técnicas tradicionales de impresión y encuadernación que data de 1853.

En su exposición permanente se pueden contemplar piezas relacionadas con las artes gráficas divididas en tres secciones: historia de la imprenta desde sus orígenes hasta el siglo XX, técnicas de reproducción gráfica y encuadernación.



Planetario de Madrid

Avda. del Planetario, 16. 28045, Madrid.

Página web: <https://www.planetmad.es/>

- Instalación accesible para personas con movilidad reducida. Incluye rampas de acceso al centro y ascensores entre plantas.
- Bucle de inducción magnético en punto de información y en la Sala de Proyección previa petición.
- Préstamo de sillas de ruedas y sillas bastón.
- Espacios señalizados para sillas de ruedas dentro de la Sala de Proyección .
- Aseos adaptados.

Inaugurado en 1986, es un centro concebido para contribuir a la difusión de la astronomía y de la ciencia, tanto para escolares como para el público en general. Para este fin, posee una variada oferta de proyecciones audiovisuales, exposiciones y actividades (talleres, cursos, conferencias, observaciones públicas, etc.).

Su programación reúne proyecciones *full-dome* de contenido astronómico y científico, cuidando la utilización de un lenguaje técnico y apropiado pero asequible para públicos de todas las edades.



Templo de Debod

C/ Ferraz, 1. 28008, Madrid

Página web: www.madrid.es/templodebod

- Instalación no accesible para personas con movilidad reducida.
- Bucle magnético en punto de información.
- Información en Braille en la capilla de Adijalamani.

Templo egipcio del siglo II a. d. C. instalado en el Parque del Cuartel de la Montaña. Fue donado a España por el gobierno egipcio para evitar que quedara inundado tras la construcción de la gran presa de Asuán.

La construcción del templo la inició a comienzos del siglo II a. C. el rey de Meroe Adijalamani, quien dedicó una capilla a los dioses Amón e Isis. La capilla está decorada con relieves. Posteriores reyes de la dinastía ptolemaica construyeron nuevas estancias alrededor del núcleo original. Tras la anexión de Egipto al Imperio Romano, los emperadores Augusto, Tiberio y, tal vez, Adriano, culminaron la construcción y decoración del edificio.



Ermita de San Antonio de la Florida

Glorieta de San Antonio de la Florida, 5. 28008 Madrid

Página web: www.madrid.es/ermita

- Instalación parcialmente adaptada para personas con movilidad reducida. Rampa de acceso al edificio.
- Bucle de inducción magnético en punto de información.
- Aseos no adaptados.

Ubicada en la Ribera del río Manzanares, se trata de una pequeña iglesia de estilo neoclásico, obra del arquitecto italiano Felipe Fontana, construida entre 1792 y 1798. En este último año, Francisco de Goya decoró su interior con un conjunto de frescos en los que se relata episodios de la vida de San Antonio de Padua, que constituyen una obra maestra del pintor.



Castillo de la Alameda

C/ Joaquín Ibarra esquina a Antonio Sancha. 28042, Madrid

Página web: www.madrid.es/castilloalameda

- Instalación accesible para personas con movilidad reducida.
- Bucle de inducción magnético en punto de información.
- Préstamo de sillas de ruedas y sillas bastón.
- Aseos adaptados a personas con movilidad reducida.
- Lectura de textos del recorrido en Braille.

Cerca de la aldea medieval de la Alameda, la familia Mendoza construyó un castillo señorial. En el siglo XVI, la familia Zapata, sus nuevos dueños y, desde 1572, Condes de Barajas, lo transformaron en un palacio renacentista con un hermoso jardín. Hoy día se conserva el castillo junto con restos históricos de otras épocas, como el yacimiento del poblado prehistórico, o el nido de ametralladoras utilizado en la Guerra Civil.



ACTIVIDADES PROGRAMADAS CON MOTIVO DEL DÍA INTERNACIONAL DE LAS PERSONAS CON DISCAPACIDAD

- Planetario: Talleres "Un paseo inclusivo por el Universo", destinados a personas con discapacidad visual o cualquier otro tipo de discapacidad. 3 de diciembre desde las 16:30h.
- Museo de Arte Contemporáneo: Visita al Despacho de Ramón Gómez de la Serna por parte de la Fundación Achalay. 3 de diciembre.
- Museo de Historia: Visita al Museo por parte de la Fundación MasNatur y taller de danza. 30 de noviembre.



Día Internacional
de las
**Personas con
Discapacidad**

3 DE DICIEMBRE

¡Os esperamos!