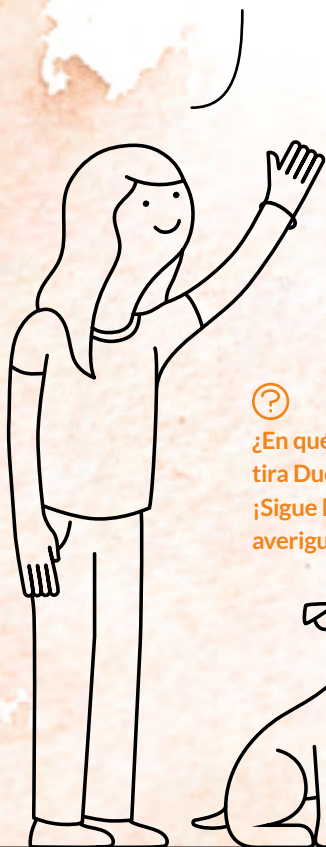




GUÍA INFANTIL PARA APRENDER A SEPARAR RESIDUOS CORRECTAMENTE

¡HOLA, SOY CLARA!

¡OS PRESENTO MI ORGANIZADOR SEMANAL DE RESIDUOS!



¿En qué contenedor
tira Duda su bolsa?
¡Sigue leyendo para
averiguarlo!

Lo creé yo misma para ayudar a los demás a aprender a planificar la reducción y la separación de los residuos que generamos en casa y así **conseguir un mundo más sostenible**.

PUEDE QUE YA ME CONOZCAS...

Últimamente estoy enseñando a mis hermanos Jorge y Nico a separar los residuos, incluso a mi perra Duda, y ahora me he propuesto que nos organicemos mejor para reducir los residuos en casa, y separarlos correctamente.

En este **planificador** encontrarás distintos apartados que te ayudarán a **reducir y separar los residuos en casa**. Podrás dibujar, leer, pintar, recortar, pegar... para aprender a ser más sostenible con los residuos que producimos en la ciudad de Madrid. Usa los recortables de la página 25.

Y TE PREGUNTARÁS...

¿Qué es ser más sostenible?

Pues es intentar generar pocos residuos, y los que generamos, separarlos bien para permitir su reciclaje. Cada día hay miles de objetos que acaban en los contenedores aunque podrían tener una segunda vida. ¿Te animas a organizarte como nosotros y hacer planes para ser más sostenible?

¡¡Empezamos!!

PLANIFICADOR

Te ayudará a diferenciar los distintos tipos de residuos y los colores de los contenedores donde se depositan, aquí en la ciudad de Madrid.



Contenedor de tapa marrón

p.6



RESIDUO ORGÁNICO



Contenedor de tapa amarilla

p.8



PLÁSTICO, METAL, BRIKS Y OTROS




Contenedor verde

p.10

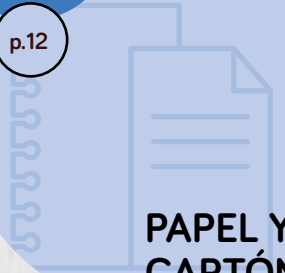


VIDRIO



Contenedor azul

p.12



PAPEL Y CARTÓN




Contenedor de tapa naranja

p.14




RESTO NO RECICLABLE



Punto limpio

p.16



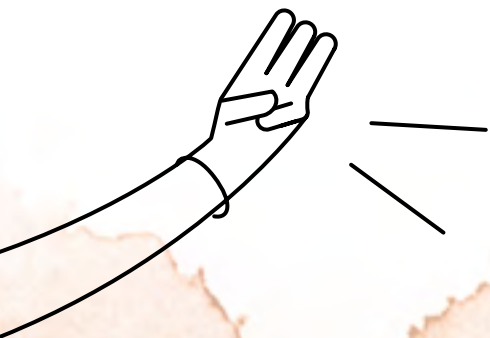
RESIDUOS PELIGROSOS, ROPA, MUEBLES, APARATOS ELÉCTRICOS Y OTROS

LAS 3 ERRES

¿LAS CONOCES?

¡Son *Reducir*,
Reutilizar y *Reciclar*!

Tal vez ya las conoces y sabes que te ayudan a ser más sostenible, pero para que comprendas bien en qué consisten, te pondré un ejemplo de cada una de ellas.



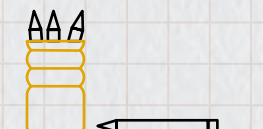
Botella de plástico

REDUCIR



Utiliza una botella reutilizable (de plástico, metálica...) y rellénala con agua del grifo.

REUTILIZAR



Antes de tirar la botella de plástico que ya no uses, haz una manualidad con ella, como por ejemplo un portalápices.

RECICLAR



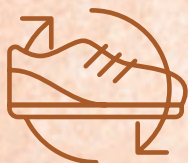
Si no vas a reutilizar la botella de plástico, tirla en el contenedor de tapa amarilla, con su tapón enroscado.

LA IMPORTANCIA DE LA REDUCCIÓN (Y DEL RESTO DE LAS ERRES)



De las 3 erres, ¿dirías que hay una que es más importante que las demás?
¡Exacto, la Reducción!

¿Sabes por qué? Porque cuanto más larga sea la vida de un producto, mejor será para el medio ambiente; no compres productos de usar y tirar, sino otros que duren más tiempo.



¡La Reutilización también tiene un papel muy importante!

Utiliza los productos tantas veces como sea posible y, antes de tirar algo, piensa primero cómo lo podrías reutilizar (tú u otra persona). Si se rompe o estropea, recuerda que puedes intentar repararlo en casa o con ayuda de profesionales. ¿Conoces algún taller de reparación cerca de tu casa? Por ejemplo, los talleres de los zapateros, las tiendas de arreglos de ropa, de reparación de móviles o de electrodomésticos... También hay sitios donde se intercambian objetos que ya no usas, como REMAD.



¡Y no te olvides de Reciclar! Aprende a separar bien tus residuos para poder reciclarlos mejor.... Hay muchas más R de los Residuos: Reflexionar, Reparar, Redistribuir, Rediseñar... ¡Investiga qué significan las 7R!

Ahora ya conoces la importancia de hacerlo bien: comienza a planificar y organizar los residuos que produces, para ser más sostenible.



¡Pasa la página para empezar!

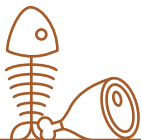
¿QUÉ DEBEMOS TIRAR EN EL CONTENEDOR DE TAPA MARRÓN?

RESIDUO ORGÁNICO

PEGA AQUÍ EL CONTENEDOR DE ESTOS RESIDUOS (PÁG. 25)



Desperdicios de fruta y verdura.



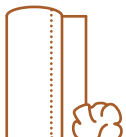
Residuos de carne y pescado.



Cáscaras de huevo, de marisco y frutos secos.



Posos de café e infusiones.



Papel de cocina y servilletas usadas.



Pequeños restos de jardinería: plantas, hojarasca, ramos de flores...



Otros residuos de comida.



Los residuos orgánicos deben ir al contenedor de tapa marrón en una bolsa bien cerrada.



De los residuos orgánicos se obtienen gas, energía y compost

¿Sabías que...

...con todos los residuos que tiramos en este contenedor, en el Parque Tecnológico de Valdemingómez se obtiene energía y compost?

¿QUÉ NO DEBEMOS TIRAR?

Pelos · Excrementos de tu mascota
Polvo de barrer · Toallitas húmedas, pañales, compresas · Tiritas o bastoncillos para los oídos · Pañuelos con mocos...

¡Todo esto al contenedor de tapa naranja!

¡Acuérdate de que la comida no se tira!

Solo aquello que no nos podemos comer, porque se ha estropeado o caducado...

¿Conoces la cocina de aprovechamiento?




Mi semana de la orgánica

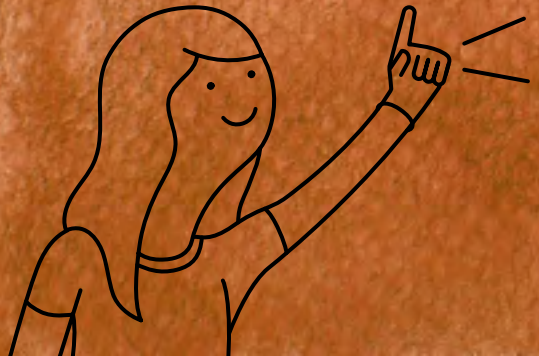
| Lunes | Martes | Miércoles | Jueves | Viernes | Sábado | Domingo |
|-------|--------|-----------|--------|---|--------|---------|
| | | | | Cuidar del huerto o plantar mis primeras semillas  | | |

REDUCIR RESIDUOS... ¡LA SOLUCIÓN!

1. Evita que los alimentos se pongan malos o caduquen (¡no dejes nada en el plato!).
2. Antes de ir al mercado, haz una lista para comprar solo lo necesario.

 **Dibuja 3 residuos que van al contenedor de la orgánica**

Notas



¿QUÉ DEBEMOS TIRAR EN EL CONTENEDOR DE TAPA AMARILLA?

PEGA AQUÍ EL CONTENEDOR DE ESTOS RESIDUOS (PÁG. 25)

PLÁSTICO, METAL, BRIKS Y OTROS



Envases de plástico

Bolsas, botellas, envases de yogur y su tapa, vasos y plásticos desechables, tapas y tapones de plástico, mallas de frutas y verduras, film transparente o papel de aluminio, botes de champú y detergente, etc.



Envases y embalajes de corcho o poliestirano de cualquier color. Bandejas y embalajes de poliestireno como los de la fruta, o los que protegen productos frágiles.



Envases de metal

Latas de bebida y conservas, platos y bandejas de aluminio para la comida, tapas y chapas metálicas, aerosoles vacíos como desodorantes o limpiadores domésticos (**¡pero si están llenos, al punto limpio!**), papel de aluminio, etc.



Objetos de plástico o metal que no sean envases: muñecos, juguetes, cubertería, sartenes, ollas, etc.



Briks

De leche, zumos, etc.



Cajas de madera

Solo las de pequeño tamaño: de fresas, cerezas...



¡Al tirar los envases, deben estar vacíos!



Los tapones puedes depositarlos en los puntos limpios o donarlos, pero si los tiras junto a la botella en el contenedor de tapa amarilla, primero aplástala y luego enrosca el tapón; así se facilita su recuperación en las plantas de tratamiento.



De los envases de plástico reciclados se obtienen perlas de plástico con las que se fabrican otros nuevos

¿Sabías que...

...estos residuos se separan en el Parque Tecnológico de Valdemingómez? Pero este parque no tiene columpios, sino un montón de edificios donde se recuperan materiales de los residuos que desechamos en nuestras casas.




¿QUÉ NO DEBEMOS TIRAR?


Pañales, restos de comida, juguetes a los que nos se les pueda quitar las pilas

VAN AL →

Contenedor correspondiente o al punto limpio

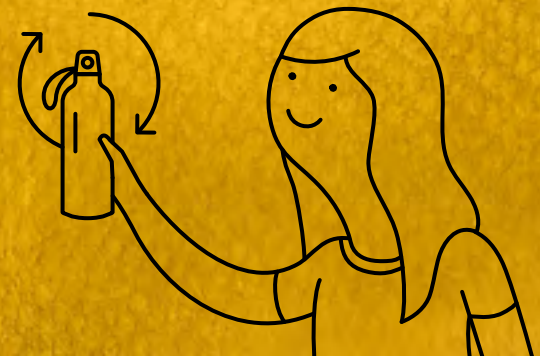
Mi semana amarilla

| Lunes | Martes | Miércoles | Jueves | Viernes | Sábado | Domingo |
|-------|--------|-----------|--------|---------|--------|---|
| | | | | | | <p>Ver un tutorial sobre cómo hacer tu propio portabocadillos </p> |

 En relación con el plástico, me comprometo a...

REDUCIR RESIDUOS... ¡LA SOLUCIÓN!

1. No utilices productos de usar y tirar (vasos, cubiertos y platos de plástico, etc.).
2. Utiliza recipientes o envoltorios reutilizables, botella térmica o un portabocadillos.



¿QUÉ DEBEMOS TIRAR EN EL CONTENEDOR VERDE?

SOLO VIDRIO, NO CRISTAL

PEGA AQUÍ EL CONTENEDOR DE ESTOS RESIDUOS (PÁG. 25)



Botellas



Tarros de conservas, mermeladas o salsas



Frascos de artículos de cosmética y perfumería



Tapas/tapones/chapas de botellas o botes de conserva... ¡al contenedor de tapa amarilla, si son de plástico o metal!



De los envases de vidrio reciclados, se obtiene calcín con el que se fabrican otros nuevos

Un pequeño truco

Todos los envases que llevan tapa, tapita o tapón son de vidrio, no de cristal, y se tiran en el contenedor verde.



¿Sabías que...
...el vidrio está hecho de arena de sílice y otros materiales metidos en un horno a altísima temperatura?



¿QUÉ NO DEBEMOS TIRAR?



Tapas, tapones o chapas de las botellas de vidrio

VAN AL →

de tapa amarilla

Objetos de cerámica

→

de tapa naranja

Platos, vasos, espejos o cristales de ventanas...

→

de tapa naranja porque son de cristal y no de vidrio

Bombillas y fluorescentes

→

punto limpio

Mi semana verde

| Lunes | Martes | Miércoles | Jueves | Viernes | Sábado | Domingo |
|-------|--------|---|--------|---------|--------|---------|
| | | Decorar una botella de vidrio para convertirla en un florero. | | | | |

Decorar una botella de vidrio para convertirla en un florero.



REDUCIR RESIDUOS... ¡LA SOLUCIÓN!

> Reutiliza tus botes y botellas de vidrio para comprar productos a granel (detergente, jabón, pasta, legumbres...).



Me comprometo a reducir el vidrio en casa de la siguiente manera...

.....

.....

.....

.....

.....

.....

.....

.....

.....

.....

Encuentra las diferencias entre una botella de vidrio nueva y una reciclada

VS.

¿Sigues buscando? ¡No hay ninguna!

¿QUÉ DEBEMOS TIRAR EN EL CONTENEDOR AZUL?

PAPEL Y CARTÓN

PEGA AQUÍ EL CONTENEDOR DE ESTOS RESIDUOS (PÁG. 25)



Hojas de papel, sobres y cuadernos sin grapas ni espirales metálicas



Revistas y periódicos



Propaganda del buzón



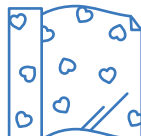
Hueveras de cartón



Cajas y envases de cartón



Tubos y canutos de cartón



Papel de envolver y de regalo



Vasos de cartón de máquinas de café



Los residuos del contenedor azul, ¡siempre plegados y que no estén manchados!



Los libros, mejor intercámbialos, regálalos o llévalos al espacio ReMAD de los puntos limpios fijos de Madrid.

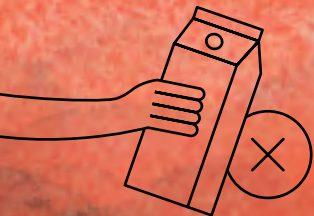


Del papel y cartón reciclados, se obtiene pasta de papel con la que se fabrican otros nuevos

¿Sabías que...

...cada minuto el planeta pierde una extensión de bosque equivalente a 40 campos de fútbol?

El papel nuevo se fabrica con madera de los árboles, pero para fabricar papel reciclado no se tienen que talar árboles. Además, se ahorra energía y agua en el proceso.



¿QUÉ NO DEBEMOS TIRAR?

Papeles manchados de restos de comida **VAN AL** →

de tapa marrón

Briks →

de tapa amarilla

Elementos metálicos de cuadernos, revistas...como las espirales →

de tapa naranja



ReMAD te ayudará a intercambiar libros, juegos o accesorios deportivos en buen estado que ya no uses por otros.

www.remad.es

¿QUÉ DEBEMOS TIRAR EN EL CONTENEDOR DE TAPA NARANJA?

PEGA AQUÍ EL CONTENEDOR DE ESTOS RESIDUOS (PÁG. 25)

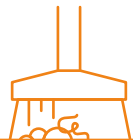
RESTO NO RECICLABLE



Pañales, compresas, toallitas húmedas, mascarillas, guantes desechables, cepillos de dientes, maquinillas de afeitar...



Gomas (de borrar, elásticas, de costura...)



Pelo, bolsas de aspiradora y polvo de barrer



Bombillas convencionales: incandescentes o halógenas



Platos, tazas, vasos, copas, espejos y ventanas, porcelana...



Arena de gato o de otras mascotas



Excrementos de animales domésticos



Tiritas, esparadrapo, gasas, vendas, algodón...



Colillas

❗ Tira en el contenedor de tapa naranja el "resto de los residuos": los que no puedes echar en el azul, el verde, el de tapa amarilla, el de tapa marrón o en los puntos limpios.

❗ Cuantos menos residuos tiremos en este contenedor, mucho mejor para el medio ambiente.

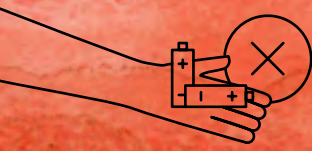
¿Sabías que...

...es en el Parque Tecnológico de Valdemingómez donde se recuperan aún materiales y energía de estos residuos del contenedor de tapa naranja, antes de ir al vertedero?


¿QUÉ NO DEBEMOS TIRAR?

- Aparatos eléctricos y electrónicos · Medicamentos · Pilas · Muebles y enseres · Aceite de cocina usado · Ropa usada

¡Al punto limpio, contenedores especiales o algunas tiendas!



Mi semana de los retos

| Lunes | Martes | Miércoles | Jueves | Viernes | Sábado | Domingo |
|---|--------|-----------|--------|---------|--------|---------|
| <p>.....</p> <p>Barrer o pasar la aspiradora en casa. </p> | | | | | | |

REDUCIR RESIDUOS... ¡LA SOLUCIÓN!

1. Evita el uso de toallitas húmedas, y recuerda: **¡nunca las tires por el WC!**
2. Evita los productos de usar y tirar, como las servilletas de papel (es mejor que sean de tela y que las uses varias veces antes de lavarlas).


REDONDEA

¿Cuál de estos residuos crees que se genera en más cantidad?

TOALLITAS HÚMEDAS

PAÑALES

CEPILLOS DE DIENTES

 **Me comprometo a reducir los residuos del contenedor de tapa naranja de la siguiente manera...**



¿QUÉ DEBEMOS TIRAR EN EL PUNTO LIMPIO?

PEGA AQUÍ EL CONTENEDOR DE ESTOS RESIDUOS (PÁG. 25)

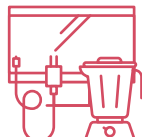
RESIDUOS PELIGROSOS, ROPA, MUEBLES, APARATOS ELÉCTRICOS Y OTROS



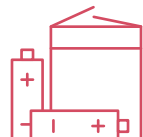
Aceite vegetal usado (de cocina)



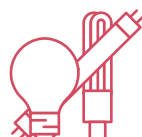
Ropa y calzado



Residuos de aparatos eléctricos y electrónicos



Pilas y baterías usadas



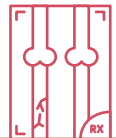
Fluorescentes y bombillas de bajo consumo



Cartuchos de tinta y tóneres de impresora



Aerosoles



Radiografías



CDs, DVDs y cintas de vídeo



Cápsulas de café usadas



Los materiales recuperados en los puntos limpios se pueden emplear para la fabricación de nuevos productos (por ejemplo, pequeños trozos de metal para fabricar nuevos objetos metálicos).

! Pirámide del consumo sostenible y responsable:

- 1 Utiliza un artículo que ya tienes todo lo que puedas
- 2 Pídelo prestado
- 3 Alquilalo
- 4 Intercámbialo
- 5 Cómpralo de segunda mano
- 6 Hazlo tú mismo/a
- 7 Cómpralo nuevo

¿QUÉ NO DEBEMOS TIRAR?

Todo lo que puedas reutilizar o tirar en los contenedores de reciclaje de la ciudad.



¿Sabías que...

...hay muchos otros residuos como muebles viejos, residuos de obras hechas en casas, aceites de motor, restos de pinturas o disolventes..., algunos peligrosos, que se deben tirar en los puntos limpios? Consúltalos en la web madrid.es/puntoslimpios

CONOCE LOS PUNTOS LIMPIOS DE MADRID

Los puntos limpios son lugares donde se llevan residuos especiales o peligrosos que no puedes tirar en los contenedores de calle o de tu edificio, para que puedan ser recuperados por profesionales especializados. En Madrid tenemos de 3 tipos:



PUNTOS LIMPIOS FIJOS

Al ser instalaciones muy grandes y necesitar mucho espacio, los puntos limpios fijos a veces se encuentran un poco retirados de las zonas con viviendas.



Antes de desplazarte a ellos, consulta los tipos y las cantidades de residuos que puedes llevar a estos puntos limpios.

PEGA AQUÍ
EL SÍMBOLO DE
ESTE PUNTO
LIMPIO
(PÁG. 25)



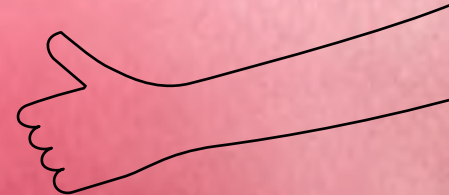
PUNTOS LIMPIOS MÓVILES

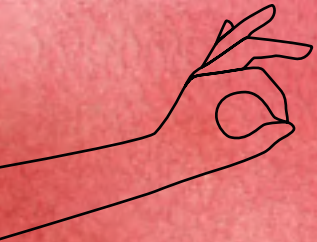
Los puntos limpios móviles son camiones adaptados para la recogida de distintos residuos, que hacen paradas en varios lugares de los distritos, para ponérselo más fácil a quienes no pueden desplazarse hasta los puntos limpios fijos.



La cantidad y tipos de residuos que podemos llevar a estos puntos limpios móviles es más reducida, consúltala.

PEGA AQUÍ
EL SÍMBOLO DE
ESTE PUNTO
LIMPIO
(PÁG. 25)



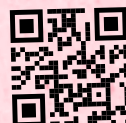


Recuerda que, además de los puntos limpios, también tienes unos contenedores de calle gris oscuro con un círculo rosa para tirar la ropa y calzado, y otros con un círculo rojo para aceite vegetal usado.



PUNTOS LIMPIOS DE PROXIMIDAD

Los puntos limpios de proximidad se encuentran situados en algunos polideportivos, centros culturales, bibliotecas o juntas de distrito. Tienen los mismos horarios que los centros donde están ubicados y puedes acudir a ellos caminando (¡seguro que cerca de tu casa encuentras alguno!).



Busca en esta lista el más cercano a tu casa.

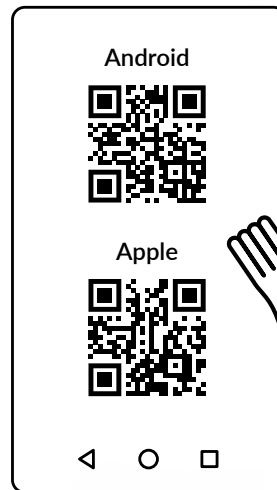
PEGA AQUÍ EL SÍMBOLO DE ESTE PUNTO LIMPIO (PÁG. 25)

Si te orientas mejor en un mapa, aquí puedes ver dónde se encuentran todos los puntos limpios, sus horarios de apertura y los residuos y cantidades admitidos



madrid.es/puntoslimpios

O también puedes pedir a tus padres que se descarguen la app de "Puntos Limpios de Madrid".



¿REPASAMOS? ¿QUÉ HAS APRENDIDO DURANTE ESTAS SEMANAS?

Ahora que ya conoces todos los tipos o fracciones de residuos que salen de nuestras casas, y has aprendido qué debes tirar en cada contenedor y qué puedes hacer para reducirlos, te propongo que encuentres la solución a los problemas que te presentamos a continuación. Para ello, usa los recortables de la página 25.



PÍCNIC EN FAMILIA

¿Cómo deberías preparar la mochila?



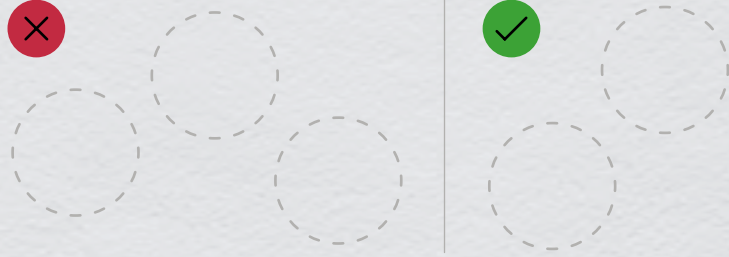
¡VAMOS A COMPRAR!

¿Cómo hacer una compra más sostenible?



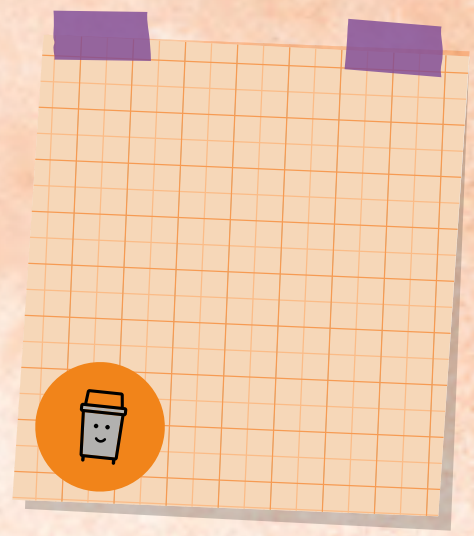
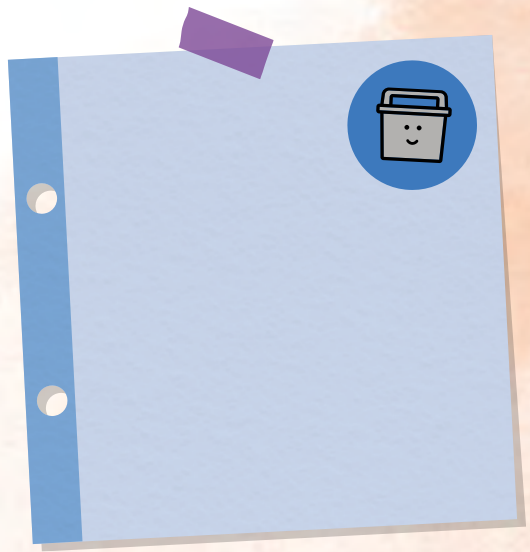
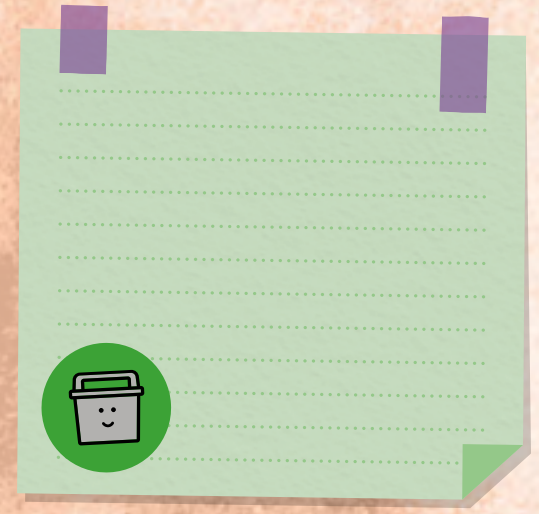
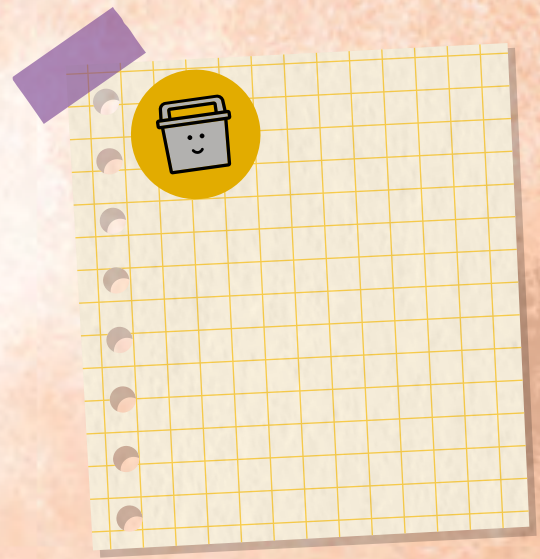
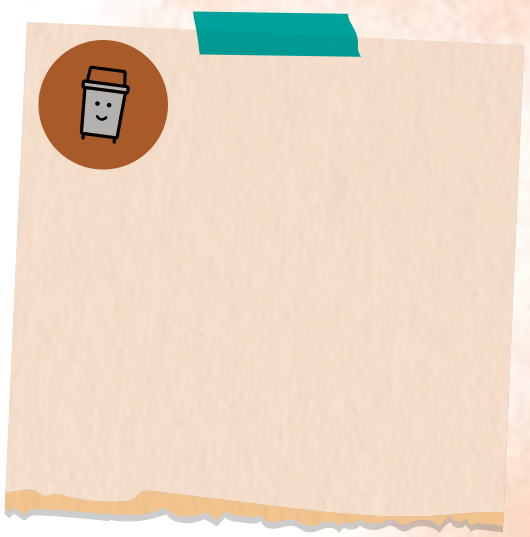
DÍA DE LIMPIEZA EN CASA

¿Cuáles de los siguientes residuos no los debemos tirar en el contenedor de tapa naranja? ¿Cuáles sí?






SOLUCIÓN? REPASAMOS?
Limpieza: NO (ropa, pilas y lata de refrescos); SI (plato roto y polvo de barrer)
Picnic: portabocadillos, táper y botella térmica. Compra: bolsa de rejilla y productos al peso.

A PARTIR DE AHORA, CON TODO LO QUE HE APRENDIDO, VOY A...




CALENDARIO



| Lunes | Martes | Miércoles | Jueves | Viernes | Sábado | Domingo |
|----------|---|-----------|---|---------|--|--|
| SEMANA 1 | | | | | | |
| | | | | | | Compartir con mi familia lo aprendido en esta guía  |
| SEMANA 2 | | | | | | |
| | Intercambiar ropa con mis amistades  | | | | | |
| SEMANA 3 | | | | | | |
| | | | | | Ver un tutorial sobre cómo hacer tu propio portabocadillos  | |
| SEMANA 4 | | | | | | |
| | | | Hacer manualidades con rollos de cartón y papel usado.  | | | |


SEMANA 5

Organizar la cocina para que separar residuos sea fácil 

SEMANA 6

Decorar una botella de vidrio para convertirla en un florero 

SEMANA 7

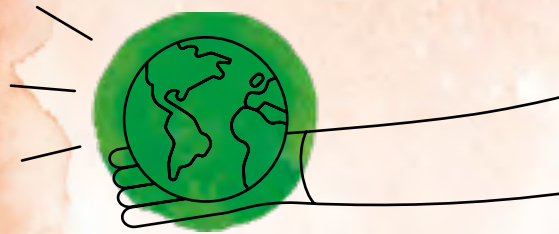
Barrer o pasar la aspiradora en casa 

SEMANA 8

Cuidar del huerto o plantar mis primeras semillas 

Este organizador te da ideas para planificar solamente algunas semanas, pero tus acciones y planes para que Madrid sea sostenible deben continuar semana tras semana. Prepara tus propios calendarios.

¡El planeta te necesita!



RESUELVE TUS DUDAS USANDO LA TECNOLOGÍA



WEB madrid.es/reciclaje

Puedes encontrar toda la información sobre residuos en esta página del Ayuntamiento de Madrid.



TELÉFONO 010

Si en cualquier momento te surge una duda sobre residuos puedes consultarla en este teléfono gratuito, que funciona las 24 horas del día todos los días del año.



X [@Lineamadrid](https://twitter.com/Lineamadrid)

Si tus padres tienen perfil en X, también podéis hacer preguntas a Línea Madrid en esta red social.



YOUTUBE

Suscríbete al canal de Acierta con la orgánica.

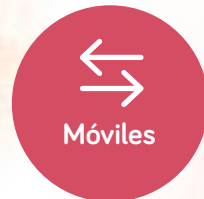


RECORTABLES

Contenedores



Punto limpio



Medidas reductoras de residuos



Productos al peso



Portabocadillos



Táper



Botella térmica



Bolsa de rejilla

Residuos



Pilas



Plato roto



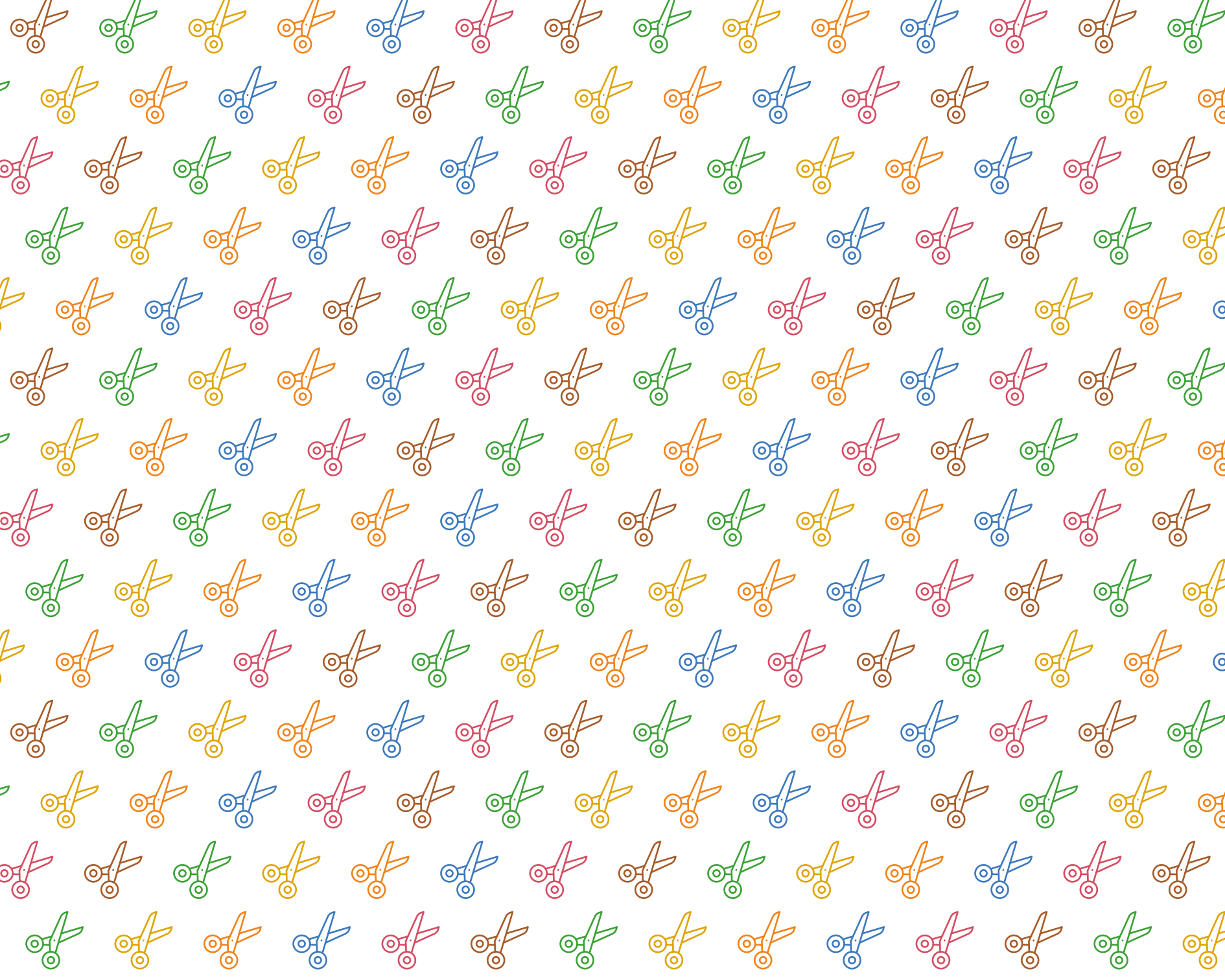
Ropa



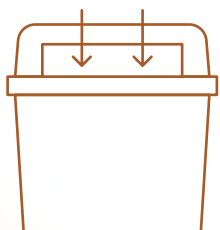
Polvo de barrer



Lata de refrescos



RECUERDA



Los residuos deben depositarse **siempre dentro de los contenedores**, porque si los dejamos fuera ya no se recogen de forma separada para poderlos reciclar.



Para evitar malos olores, siempre debes **cerrar las tapas** de los contenedores.



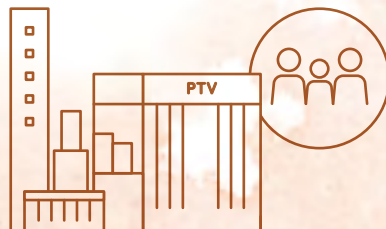
Los residuos de los contenedores de **tapa naranja, marrón o amarilla** deben tirarse dentro de una **bolsa cerrada**, mientras que el **vidrio y el papel-cartón** deben depositarse **sin bolsa**.



El **aceite vegetal** usado hay que llevarlo a un punto limpio o a los contenedores del círculo rojo, dentro de una **botella de plástico cerrada**.



Además de su propio contenedor, **cada residuo tiene también su camión** de recogida específico y **nunca** se mezclan distintos tipos de residuos en el mismo vehículo, pues se transportan totalmente separados. A su llegada al Parque Tecnológico de Valdemingómez siguen separados, ya que cada residuo tiene su línea de tratamiento.



En Madrid, los camiones depositan cada tipo de residuo en el Parque Tecnológico de Valdemingómez, donde se tratan, se recuperan y/o se reciclan... Puedes visitar este Parque con tu familia o tu colegio para conocer lo que pasa con los residuos que generas en casa, pero ya sabes: se trata de una instalación para separar y tratar residuos...

Tienes toda la información aquí: madrid.es/valdemingomez.





¡SENCILLO
ENTRE TODOS!



DL-XXXXXX



¿NECESITAS MÁS INFORMACIÓN?



TELÉFONO
010



X
@Lineamadrid



WEB
madrid.es/reciclaje



APLICACIÓN
Madrid Móvil



APLICACIÓN
Puntos Limpios de Madrid