



Transporte, clasificación y almacenaje de RAEE

4

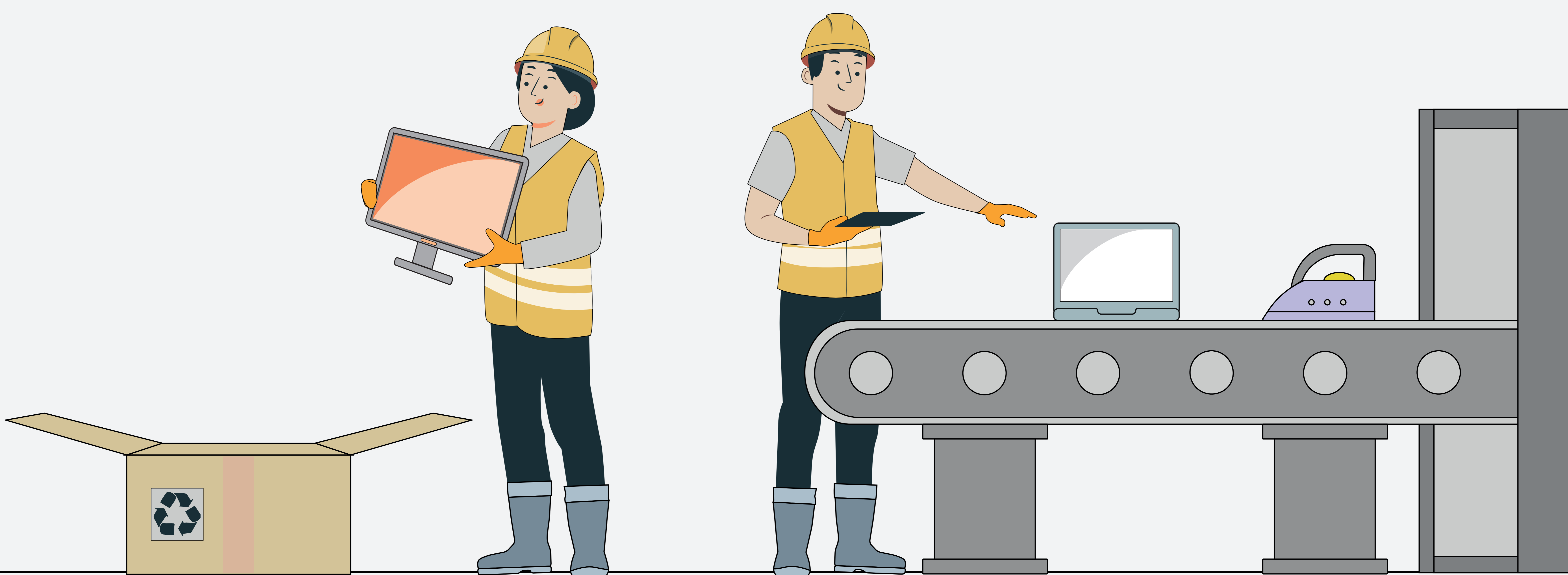
Clasificación y seguridad

Al llegar al centro de almacenamiento, **los aparatos se clasifican y separan. Los que están en buen estado pueden reutilizarse** tras un proceso de revisión y verificación de su correcto funcionamiento.

El resto de los RAEE se desmontan para facilitar la separación de componentes y materiales: plásticos, metales, vidrio y componentes electrónicos y peligrosos. Los componentes en buen estado o que pueden ser reparados se separan para su **reutilización** o se envían a programas de **recondicionamiento**.

Se emplean **medidas de seguridad estrictas** para el manejo de los materiales peligrosos, como las pilas, condensadores y otros.

Todos estos materiales son pesados y registrados en sistemas tecnológicos para su control, para **mantener la trazabilidad, cumplir con las normativas vigentes y mejorar continuamente el proceso de reciclaje.**



Los residuos que no pueden ser reciclados o reutilizados se gestionan de manera segura y se llevan a vertederos autorizados, siguiendo los estándares ambientales y de seguridad.

