



Oficinas Municipales de Información, Orientación y Acompañamiento para la Integración Social de la Población Inmigrante - Oficina Norte

Área de Información
y Orientación

SEPTIEMBRE - 2024

<https://oficinamunicipalinmigracion.es/oficina-norte/>

**ACTIVIDADES FORMATIVAS PRESENCIALES Y ONLINE
PARA INSCRIBIRSE, PINCHE EN EL TÍTULO DE LA ACTIVIDAD
Y COMPLETE EL FORMULARIO**



05 de septiembre



SESIÓN INFORMATIVA PRESENCIAL: PRIMEROS PASOS EN ESPAÑA

¿Qué es lo que debo hacer cuando llego
por primera vez en España?
Empadronamiento, Asistencia Sanitaria, Estudios..

HORARIO: 11:00 a 13:00 h

09 de septiembre



SESIÓN INFORMATIVA PRESENCIAL: REQUISITOS DE LA NACIONALIDAD E INSCRIPCIÓN AL EXAMEN CCSE Y DELE

HORARIO: 12:00 a 14:00 h

Del 10 al 12
de septiembre

CURSO PRESENCIAL: PREPARACIÓN DEL EXAMEN DE NACIONALIDAD CCSE

HORARIO: 12:00 a 14:00 h



Oficinas Municipales de Información, Orientación y Acompañamiento para la Integración Social de la Población Inmigrante - Oficina Norte

Área de Información
y Orientación

SEPTIEMBRE - 2024

<https://oficinamunicipalinmigracion.es/oficina-norte/>

**ACTIVIDADES FORMATIVAS PRESENCIALES Y ONLINE
PARA INSCRIBIRSE, PINCHE EN EL TÍTULO DE LA ACTIVIDAD
Y COMPLETE EL FORMULARIO**



10 de septiembre



SESIÓN INFORMATIVA PRESENCIAL: ASILO Y PROTECCIÓN INTERNACIONAL EN ESPAÑA

HORARIO: 16:00 a 18:00 h

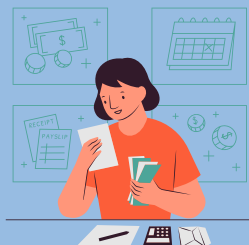
18 de septiembre

SESIÓN INFORMATIVA PRESENCIAL: REAGRUPACIÓN FAMILIAR

¿Cómo poder traer a tus familiares a España?

HORARIO: 16:00 a 18:00 h

26 de septiembre



SESIÓN INFORMATIVA PRESENCIAL: TALLER SOBRE SALUD FINANCIERA

Colabora:

HORARIO: 11:00 a 13:30 h





Oficinas Municipales de Información, Orientación y Acompañamiento para la Integración Social de la Población Inmigrante - Oficina Norte

Área de Empleo
y Formación

SEPTIEMBRE - 2024

<https://oficinamunicipalinmigracion.es/oficina-norte/>

ACTIVIDADES FORMATIVAS PRESENCIALES Y ONLINE PARA INSCRIBIRSE, PINCHE EN EL TÍTULO DE LA ACTIVIDAD Y COMPLETE EL FORMULARIO



Del 17 al 23
de septiembre



CURSO PRESENCIAL: HERRAMIENTAS DIGITALES PARA LA BÚSQUEDA DE EMPLEO (20h)

HORARIO: 10:00 a 14:00 h

24 y 25
de septiembre



SESIONES FORMATIVAS PRESENCIALES PÍLDORA INTENSIVA DE LOGÍSTICA (10H)

" Uno de los sectores que más está creciendo es el de la logística. El objetivo principal de las píldoras es tengas un acercamiento al sector de la logística y puedas iniciarte en el mercado laboral de la logística."

Horario: 10:00 a 15:00 h

27 de septiembre



TALLER INFORMATIVO PRESENCIAL HOMOLOGACIÓN DE ESTUDIOS

Colabora: Asociación AD Los Molinos

Horario: 10:00 a 12:00 h



19 y 26
de septiembre

GRUPO DE EMPLEO JOVEN DE 18 A 25 AÑOS

Únete a este espacio, un lugar donde desarrollarse personal y profesionalmente, a través del ocio, la formación y la búsqueda de empleo.

HORARIO: 16:00 a 18:00 h



Oficinas Municipales de Información,
Orientación y Acompañamiento para la
Integración Social de la Población
Inmigrante - Oficina Norte

Área de Empleo
y Formación

SEPTIEMBRE - 2024

<https://oficinamunicipalinmigracion.es/oficina-norte/>

**ACTIVIDADES FORMATIVAS PRESENCIALES Y ONLINE
PARA INSCRIBIRSE, PINCHE EN EL TÍTULO DE LA ACTIVIDAD
Y COMPLETE EL FORMULARIO**



NUEVO CURSO:
**“GESTIÓN DE ALMACÉN Y EMBALAJE PARA
JÓVENES”**

Dirigido a: jóvenes entre 18 y 25 años

ACOGIDA Y PREINSCRIPCIÓN

El viernes 27 de septiembre, a las 11:00

Duración del curso: del 14 de octubre al 15 de noviembre

Horario: de 10:00 a 12:00. Presencial

Duración: 100h

¡Plazas limitadas!





Oficinas Municipales de Información, Orientación y Acompañamiento para la Integración Social de la Población Inmigrante - Oficina Norte

Formación en
Lengua Española

SEPTIEMBRE - 2024

<https://oficinamunicipalinmigracion.es/oficina-norte/>

PARA SOLICITAR PRUEBA DE NIVEL PINCHA [AQUÍ](#)

CURSOS DE ESPAÑOL PRESENCIALES Y ONLINE

CURSO DE ESPAÑOL NIVEL (Pre A1)

Horario:
Martes y miércoles
09:00 a 11:00 h.

CURSO DE ESPAÑOL NIVEL (A2)

Horario:
Lunes, Martes y Miércoles
13:00 a 15:00 h

CURSO DE ESPAÑOL NIVEL (A1)

Horario:
Martes, miércoles y jueves
13:00 a 15:00 h

CURSO DE ESPAÑOL NIVEL (A1)

Horario:
Lunes, martes y jueves
16:00 a 18:00 h.

CURSO DE ESPAÑOL NIVEL (B2)

Horario:
Lunes, miércoles y jueves
11:00 a 13:00 h

CURSO DE ESPAÑOL NIVEL (A2)

Horario:
Lunes, martes y jueves
16:00 a 18:00 h.

CURSO DE ESPAÑOL NIVEL (A2)

Horario:
Martes, miércoles y jueves
11:00 a 13:00 h.

CLASES DE ALFABETIZACIÓN

Horario:
Lunes: 9:00 a 11:00 h.
Jueves: 13:00 a 15:00 h.

CURSO DE ESPAÑOL (DELE A2)

Horario: Lunes
11:00 a 14:00 h.

CLASES DE CONVERSACIÓN NIVEL B1 ONLINE

Horario: viernes
De 10:00 a 12:00 h.

Visita guiada:

*Itinerario histórico
de la Dehesa de la Villa*
23 de septiembre de 10 a 12h
Alumnado de español